

Zeitschrift: Schweizerische Bauzeitung
Herausgeber: Verlags-AG der akademischen technischen Vereine
Band: 74 (1956)
Heft: 3

Werbung

Nutzungsbedingungen

Die ETH-Bibliothek ist die Anbieterin der digitalisierten Zeitschriften. Sie besitzt keine Urheberrechte an den Zeitschriften und ist nicht verantwortlich für deren Inhalte. Die Rechte liegen in der Regel bei den Herausgebern beziehungsweise den externen Rechteinhabern. [Siehe Rechtliche Hinweise.](#)

Conditions d'utilisation

L'ETH Library est le fournisseur des revues numérisées. Elle ne détient aucun droit d'auteur sur les revues et n'est pas responsable de leur contenu. En règle générale, les droits sont détenus par les éditeurs ou les détenteurs de droits externes. [Voir Informations légales.](#)

Terms of use

The ETH Library is the provider of the digitised journals. It does not own any copyrights to the journals and is not responsible for their content. The rights usually lie with the publishers or the external rights holders. [See Legal notice.](#)

Download PDF: 01.04.2025

ETH-Bibliothek Zürich, E-Periodica, <https://www.e-periodica.ch>

SCHWEIZERISCHE BAUZEITUNG

WOCHENSCHRIFT FÜR ARCHITEKTUR / INGENIEURWESEN / MASCHINENTECHNIK

REVUE POLYTECHNIQUE SUISSE

ORGAN DES S.I.A. SCHWEIZERISCHER INGENIEUR- UND ARCHITEKTEN-VEREIN
UND DER G.E.P. GESELLSCHAFT EHEMAL. STUDIERENDER DER EIDG. TECHN. HOCHSCHULE
GEGRÜNDET 1883 VON ING. A. WALDNER / HERAUSGEGEBEN VON ING. W. JEGHER



Verlag

W. Jegher & A. Ostertag, Dianastrasse 5,
Zürich / Tel. 23 45 07 / Postcheck VIII 6110
Postadresse:
Schweiz. Bauzeitung, Postfach Zürich 39

Bezugspreise

Einzelheft Fr. 1.65		—		Abonnements:	
12 Monate	6 Monate	3 Monate	Schweiz	Schweiz	Ausland
Schweiz	Schweiz	Schweiz	Ausland	Schweiz	Ausland
66.—	72.—	33.—	36.—	16.50	18.—

für Mitglieder des S. I. A., der GEP und des Schweiz. Technischen Verbandes sowie für Studierende der ETH und der EPUL ermässigte Preiskategorien nach Tarif.

Anzeigenverwaltung

Mosse-Annoncen AG., Zürich, Limmat-
quai 94 / Tel. 32 68 17 / Postcheck VIII 1027

INHALT

Motorschiff «Rigi» auf dem Vierwaldstättersee 29*

Beanspruchung der Schubarmierung von Eisenbetonbalken. Von R. Walther 34*

Zum Bau der neuen Teufelsbrücke 37*

Der Mensch im Spannungsfeld der Technik. Von A. Ostertag 40

MITTEILUNGEN

Fahrbare Gasturbinenzentralen. Verein polnischer Ingenieure und Techniker in der Schweiz. Pflege und Förderung der bildenden Kunst durch die öffentliche Hand. 100 Jahre «The Engineer». Persönliches. «60 Jahre Heller.» Motel Losone. Int. Bauausstellung Berlin 44

BUCHBESPRECHUNGEN

Theoretische Bodenmechanik. Von K. Terzaghi und R. Jelinek 44

Revolution der modernen Kunst. Von H. Sedlmayr 45

NEKROLOGE

Wilhelm Schürch 45*

WETTBEWERBE

Domumgebung Köln. Int. Wettbewerb. Eidg. Kunststipendien-Wettbewerb 1956 45

ANKÜNDIGUNGEN

Schweiz. Ingenieurtagung für Kernenergie. 3. Int. Leichtmetalltagung 1956 in Leoben. Vorträge 46

Zeichentische
Zeichenpapiere
Zeichenmaterial

Prospekte und Beratung durch das zeichentechnische Spezialhaus

Gebrüder Scholl AG. an der Poststrasse
in Zürich seit 1865 - Telefon (051) 23 76 80

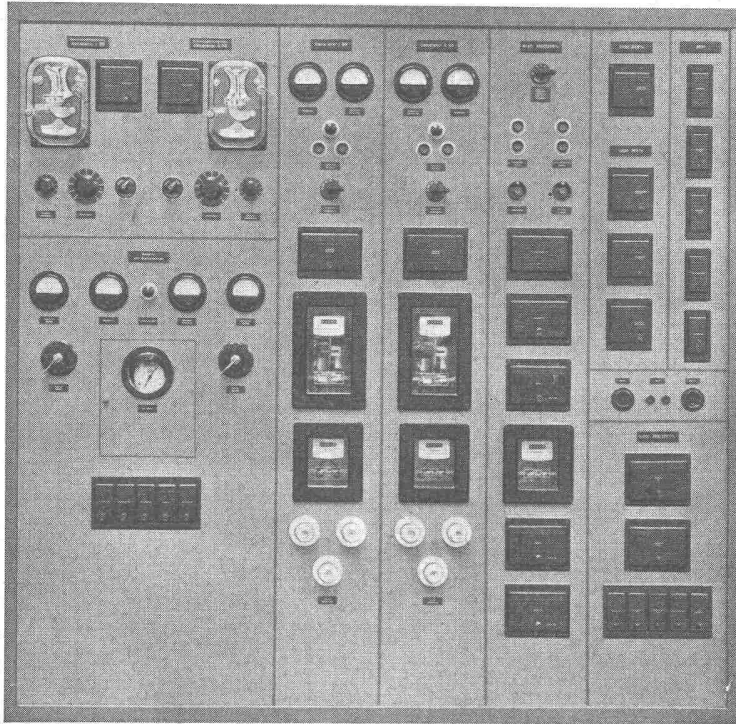
AUFZÜGE
für Personen - Waren
Speisen - Akten
mit und ohne Feineinstellung

Gebauer
ZÜRICH
Birmensdorferstr. 273
Telephon 33 21 66

GLASDÄCHER
Kittlos mit Bleibanden oder Aluminiumprofilen.

JAKOB SCHERRER SÖHNE
Zürich 2 Allmendstrasse 7 Telephon 051 / 25 79 80

Das neue Motorschiff «Rigi» auf dem Vierwaldstättersee

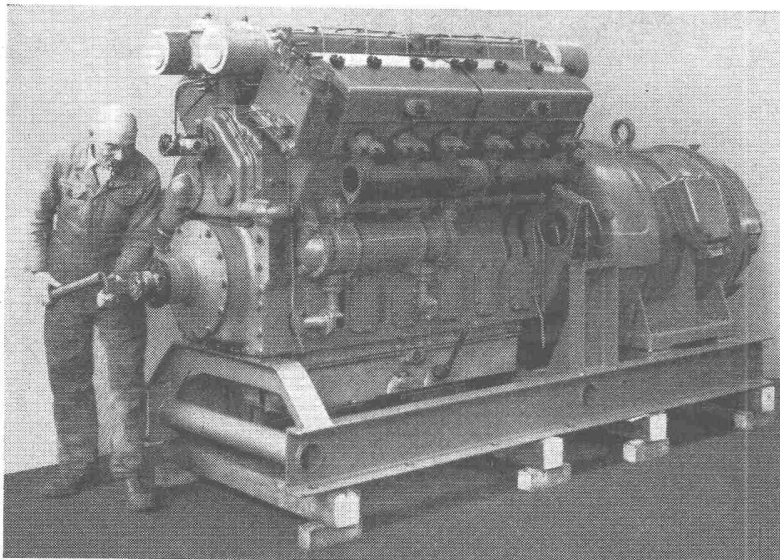


CMC - Verteil- und
Schaltanlagen
in durchdachter
und bewährter
Konstruktion
genügen den
höchsten Ansprüchen

- ▲
 - ▲
 - ▲
 - ▲
- Hauptschalttafel auf dem MS «Rigi»
zur Steuerung, Ueberwachung und
Absicherung der elektrischen Aus-
rüstung des ganzen Schiffes

CMC CARL MAIER & CIE
Fabrik elektrischer Apparate und Schaltanlagen
SCHAFFHAUSEN TEL. 053 56131

SAURER DIESELMOTOREN



mit Leistungen von
25 - 700 PS
für alle Zwecke

12 Zylinder-Dieselmotor
eingebaut in Motorschiff „Rigi“

AKTIENGESELLSCHAFT ADOLPH SAURER

ARBON

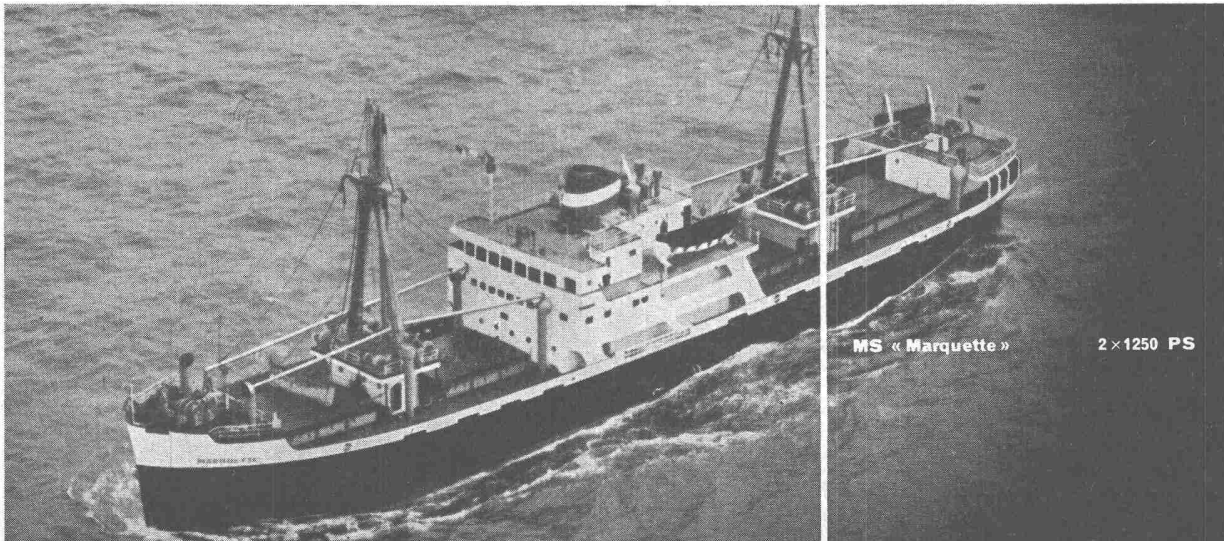
BASEL

BERN

MORGES

ZÜRICH

Das neue Motorschiff «Rigi» auf dem Vierwaldstättersee



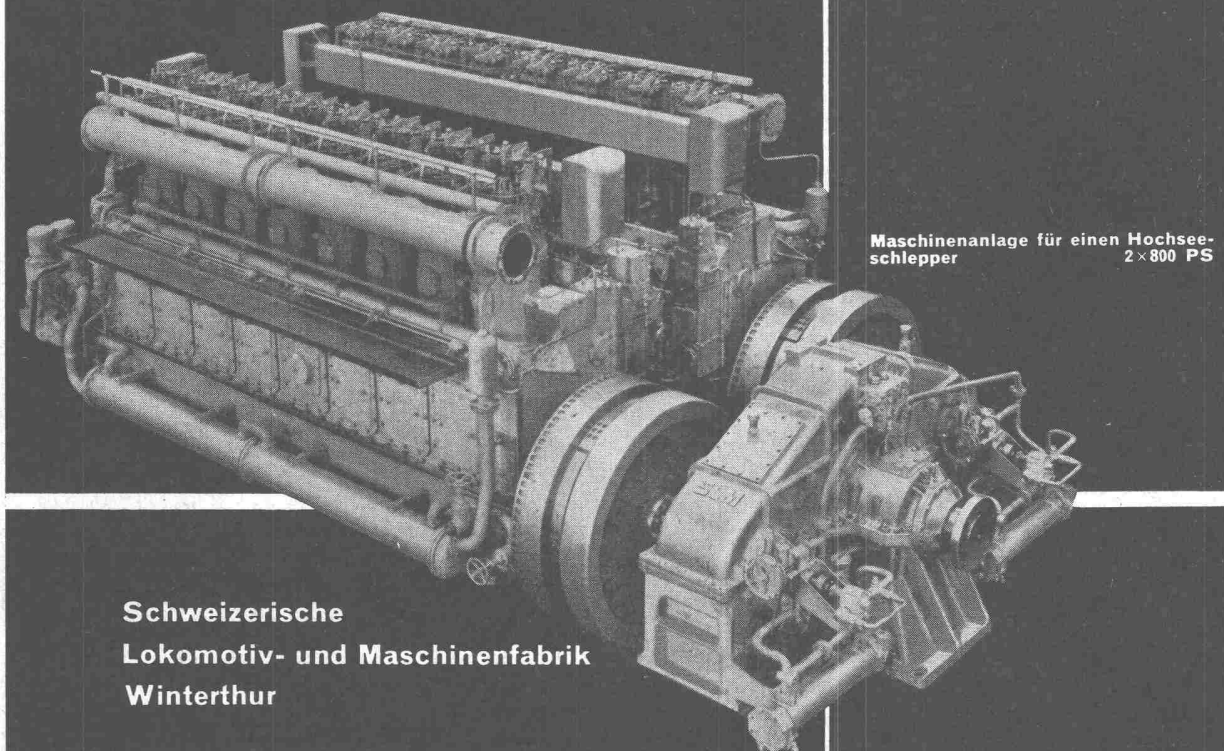
MS «Marquette»

2 × 1250 PS

Schiffsdieselmotoren

direkt umsteuerbar oder mit druckölgesteuerten
Wende- und Reduktionsgetrieben

SLM



Maschinenanlage für einen Hochsee-
schlepper 2 × 800 PS

Schweizerische
Lokomotiv- und Maschinenfabrik
Winterthur

Das neue Motorschiff «Rigi» auf dem Vierwaldstättersee



Aufzüge- und
Elektromotorenfabrik
Schindler & Cie AG. Luzern

Schindler



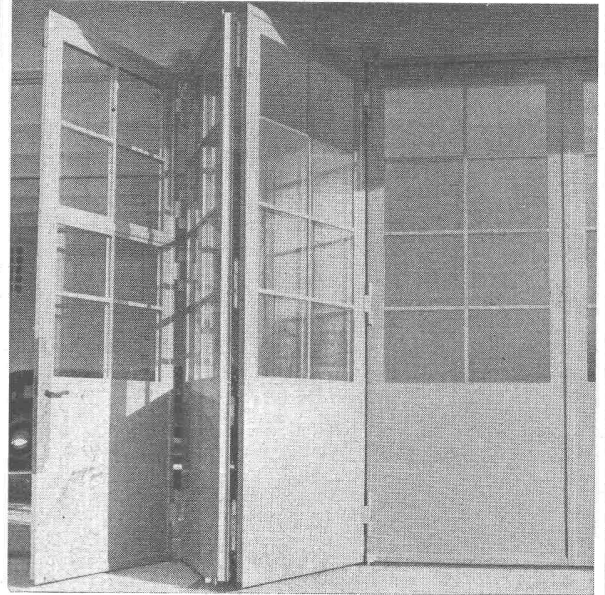
Aufzüge- und
Elektromotorenfabrik
Schindler & Cie AG. Luzern

Schindler



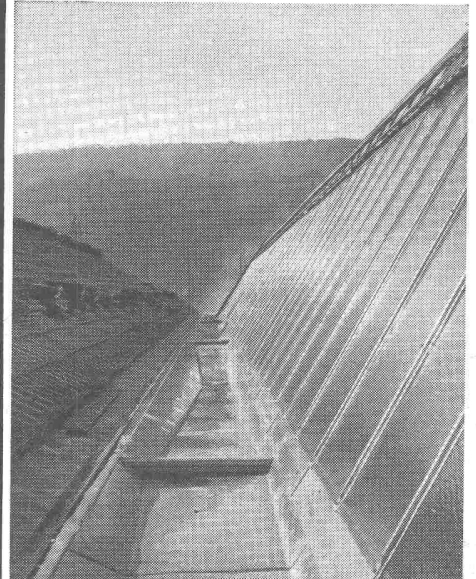
Gebr. Tuchs Schmid AG. Frauenfeld und Zürich

Stahl-tore



TEL. 051/933232

WALLISELLEN-ZH



Kittlose Glasdächer
SYSTEM WEMA

Hofüberdachungen und Vordächer
Shedrinnen

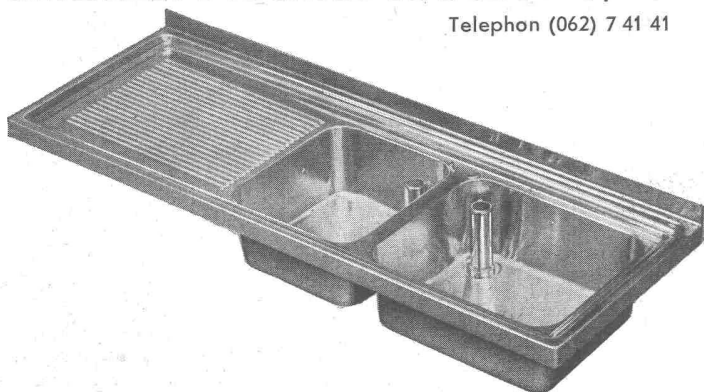
SIEGFRIED
Keller^{CO}

Das neue Motorschiff «Rigi» auf dem Vierwaldstättersee

WALTER FRANKE AARBURG/AG

Telephon (062) 7 41 41

Spezialfabrik für Spültische und Kombinationen



FRANKE-Spültische aus rostfreiem Chromstahl sind arbeitstechnisch ideal konstruiert, hygienisch, praktisch und unverwüsthlich.

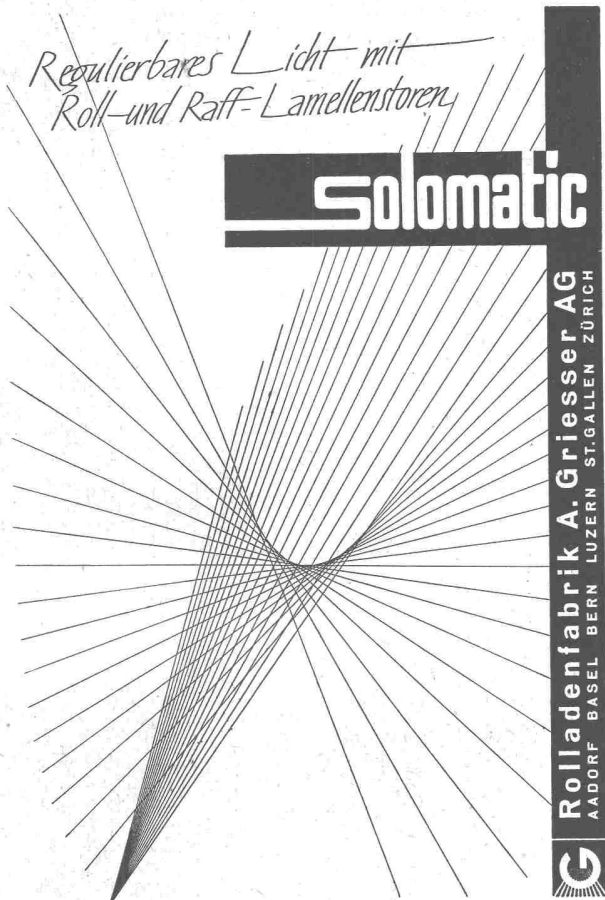
Kombinationen und Spezial-Anlagen für den Privat-Haushalt, Hotels, Schulen, Spitäler, die Industrie u. a. m.

FRANKE

Regulierbares Licht mit Roll- und Raff-Lamellenstoren

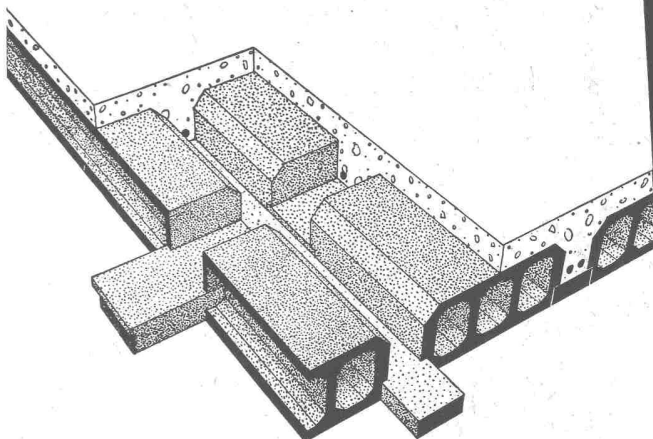
Solomatic

Rolladenfabrik A. Griesser AG
AADORF BASEL BERN LUZERN ST. GALLEN ZÜRICH



Die fugensichere Korkisolierdecke

mit Deckensteinen Marke Baukork
Hervorragend geeignet als oberste Betondecke unter Steildach und als Flachdach



Verlangen Sie unseren Prospekt

Baukork A.G.

Verkaufsbüro Zürich, Gotthardstrasse 61 Tel. (051) 23 80 12



KRUPP

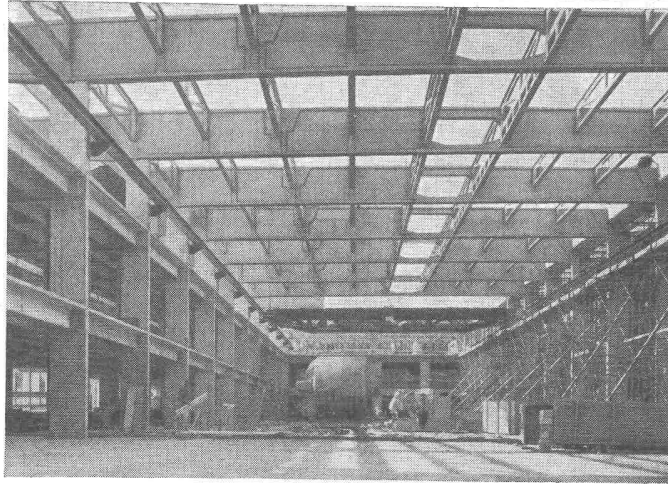
PRESSLUFTWERKZEUGE

SIND VORTEILHAFTER
ARBEITEN BESSER
HALTEN LÄNGER

SPECKEN & CO. ZÜRICH 50



Tel. 051 / 46 40 46
Postfach 284



Vobag

AG. für vorgespannten Beton
und Zementwarenfabrik

Spezialfirma für hochwertige Betonwaren
für alle Zwecke

Adliswil-Zürich - Tel. 916844

Dachkonstruktion aus vorfabrizierten Betonelementen

Waggonbau **STAHLBAU** Apparatebau Kesselschmiede

Stahlhochbau Hallen
Masten und Türme
Stahlwasserbau

Brücken
Förderanlagen

Hebezeuge
Drehscheiben Schiebebühnen

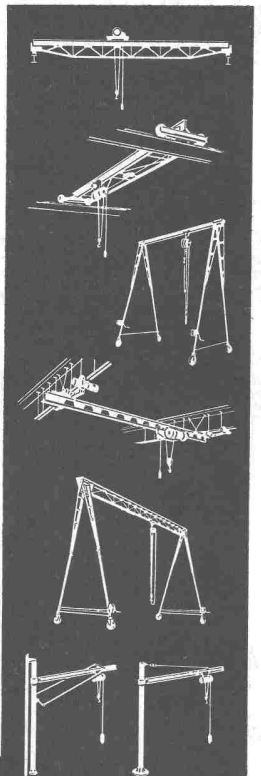
Aktiengesellschaft
JOSEF MEYER
Eisen- und Waggonbau

MÖHLIN Tel. (061) 88 12 41

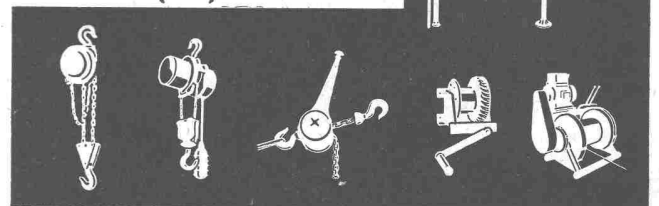
MERK

für Hebezeuge

- Laufkrane
- Leichtlaufkrane
- Zirkelkrane
- Zerlegbare Bockkrane
- Elektrozüge
- Flaschenzüge
- Ratschzüge
- Hand-Seilwinden
- Motor-Seilwinden



HANS MERK Dietikon-ZH
Fahrzeug- und Kranfabrik
Tel. (051) 919121



PFANDER

Schaufensterbau
Pfander & Co., Zürich 51
Dübendorfstrasse 227
Tel. 051 / 46 77 33



**Rohre+
Platten
aus
Plastic**



flexible Rohre und Platten aus
Polyaethylen
SYMADUR - steife Rohre aus PVC
Platten und Vollmaterial aus PVC
Zubehör wie Fittinge, Flanschen,
Armaturen, Klebelösungen usw.
Schweisssdraht
SYMAFLEX-Handlauf
30 Depositäre in der Schweiz.
Generalvertreter für die Schweiz:



Notz & Co. AG. Abt. Kunststoffe, Biel 1
Tel. 032 2 55 22

Hersteller: SYMALIT AG, Kunststoffwerke Killwangen (Ag)

W Beutler SRV Zoh

Flexible Zuleitung
zu Motoren
im Freien
und Betrieb

**Butanox
Kabel**

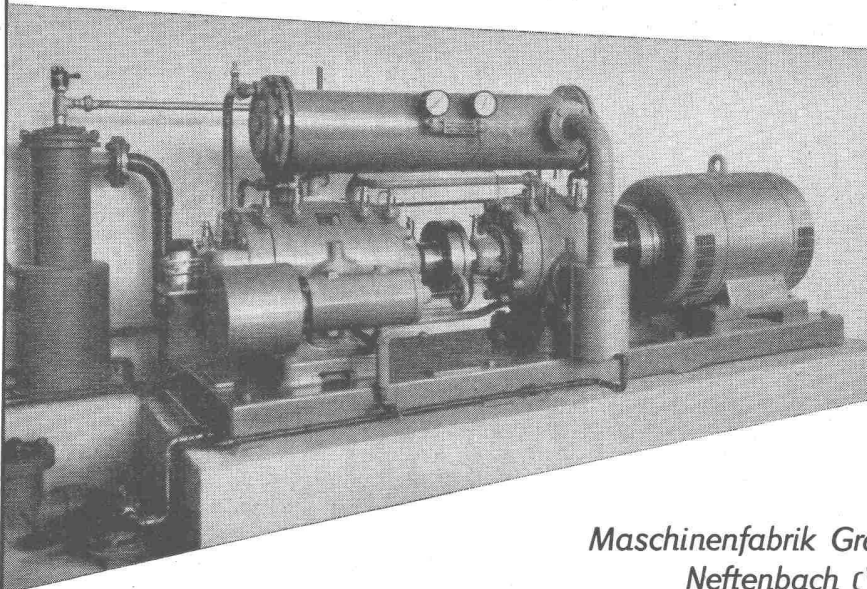
wetterfest
unverwüsthch

bewährt auch in
Tropen und Arktis,
Hitze und Kälte

Aktiengesellschaft R. & E. Huber,
Schweizerische Kabel-, Draht- und Gummiwerke
Pfäffikon-Zürich, gegr. 1882

HUBER
PFÄFFIKON ZH

GRABER & WENING / ROTATIONS-KOMPRESSOREN



wir liefern halb- und vollautomatische Anlagen für jeden Industriebedarf

1- und 2-stufige Kompressoren für 4 und 8 atü Betriebsdruck
Eff. Leistung: 100-1000 m³/h

Maschinenfabrik Graber & Wening AG.
Neftenbach (Winterthur)

GW 359

5

GÖHNER NORMEN

sind kurzfristig lieferbar

Wir fabrizieren 535 verschiedene Norm-Fenster u. -Türen, ferner normierte Kombi-Einbauküchen, Luftschutz-Fenster u. -Türen, Carda-Schwingflügelfenster. Verlangen Sie unsere Massliste und Spezialprospekte. Besichtigen Sie unsere Fabrikausstellung.

ERNST GÖHNER AG ZÜRICH

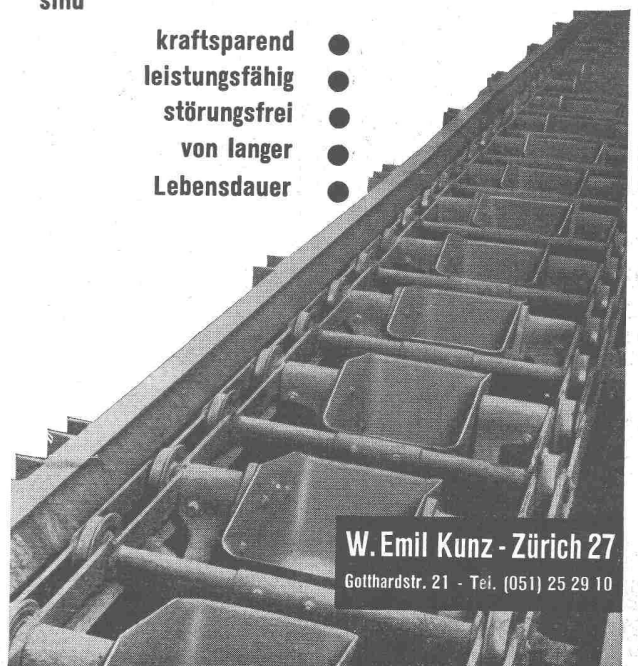
Hegibachstr. 47, Zürich 7/32
Telefon 051 / 24 17 80
Vertretungen in
Bern, Basel, St. Gallen, Zug,
Biel, Genève, Lugano

Förder-Anlagen mit

RENOLD-TRANSPORT-KETTEN

sind

kraftsparend
leistungsfähig
störungsfrei
von langer
Lebensdauer



W. Emil Kunz - Zürich 27
Gotthardstr. 21 - Tel. (051) 25 29 10

Schwerpunkte

DER INDUSTRIEWERBUNG

IN DEUTSCHLAND

VDI-ZEITSCHRIFT

Seit fast 100 Jahren berufener Werbeträger der Industrie! In der Welt anerkannt als maßgebende Zeitschrift für das Gesamtgebiet der Technik. Archiv der technischen Entwicklung. - Anzeigen haben dadurch Dauerwert. - 36 Ausgaben jährlich.



VDI-NACHRICHTEN

Allen voraus mit dem umfangreichen Stellenenteil für technische Fachkräfte. Erfasst konzentriert die Vielzahl der technischen Führungskräfte in Industrie, Wirtschaft und Verwaltung. Keine andere Zeitung oder Zeitschrift bietet den gleichen Vorteil. Auflage: über 50 000. - Wegen des großen, gut situierten Leserkreises vorzüglicher Werbeträger für Markenerzeugnisse der Konsumgüterindustrie. - 26 Ausgaben jährlich.



BRENNSTOFF • WÄRME • KRAFT

Maßgebende Fachzeitschrift mit internationalem Ruf. Aufgabengebiet: Energiewirtschaft, Kraft- und Wärmetechnik. Organ wichtiger Fachverbände und des Deutschen Nationalen Komitees der Weltkraftkonferenz. - Von der einschlägigen Industrie als Werbeträger bevorzugt. - 12 Ausgaben jährlich.



HEIZUNG • LÜFTUNG • HAUSTECHNIK

Von besonderer Qualität im festumrissenen Spezialgebiet, das gerade in neuerer Zeit eine ständige Aufwärtsentwicklung verzeichnet. - Fachfirmen inserieren mit nachweislichem Erfolg. - 12 Ausgaben jährlich.



LUFTFAHRTTECHNIK

Die Fachzeitschrift für den Luftfahrtingenieur in Industrie, Luftverkehr und Luftsport. Die Zeitschrift ist auf die Belange der Praxis abgestellt. Qualifiziertes Insertionsorgan für die Flugzeugindustrie und deren Zulieferwerke. - 12 Ausgaben jährlich.



STAUB

Einziges Organ auf dem Gebiet der Staubtechnik. Herausgegeben vom Staubforschungsinstitut des Hauptverbandes der gewerblichen Berufsgenossenschaften e.V. unter Mitwirkung der Fachgruppe Staubtechnik im VDI. - Es gibt keine andere Schrift, die sich ausschließlich in den Dienst der staubbekämpfenden Industrie stellt. - 4 bis 6 Ausgaben jährlich.



DEUTSCHE KRAFTFAHRTFORSCHUNG

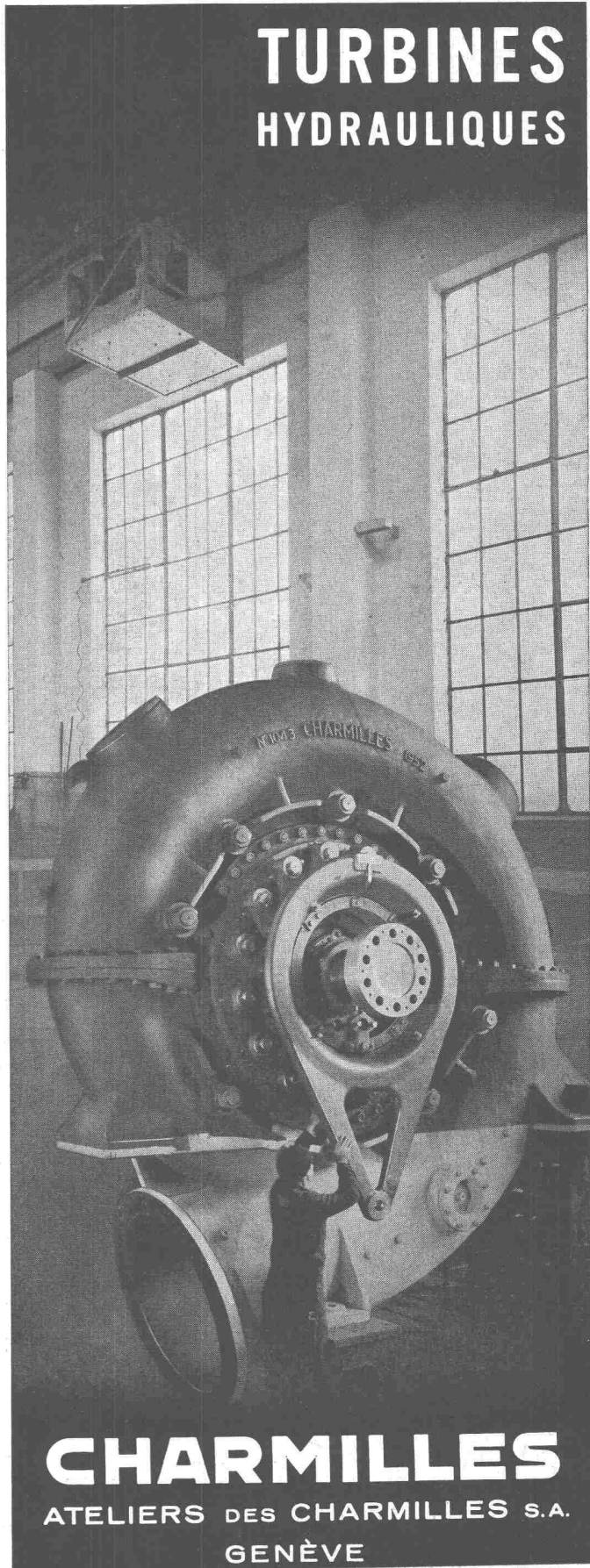
Im Auftrage des Bundesverkehrsministeriums.

Die „Deutsche Kraftfahrtforschung“ hat den Zweck, Grundlagen für die Entwicklungsaufgaben der Industrie zu schaffen. Im Vordergrund stehen Aufgaben zur Erhöhung der Verkehrssicherheit. - Erscheinungsweise: in zwangloser Folge.



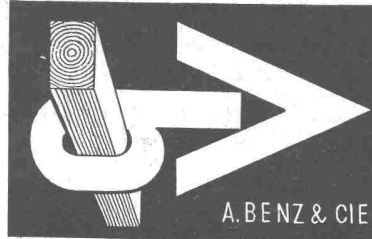
VDI-VERLAG GMBH • DUSSELDORF 10 • POSTFACH
VERLAG DES VEREINS DEUTSCHER INGENIEURE

TURBINES HYDRAULIQUES



CHARMILLES
ATELIERS DES CHARMILLES S.A.
GENÈVE

Als wirkungsvoller
Schädlingsfresser
ist ARBEZOL
bestimmt viel besser!



A. BENZ & CIE

ARBEZOL

Holzkonservierung Zürich 2/38, Renggenstrasse 56 Tel. (051) 45 34 34

norm-Gitter- und Stabschuhroste
norm-Kellerfenster
norm-Brief- und Milchkasten
norm-Kohleneinwürfe

METALLBAU AG ZÜRICH 9

norm
Bauteile

Telephon (051) 52 13 00



Krane

Elektrozüge

Aufzüge



Schindler-Aufzug- und Uto-Kran-Fabrik AG., Zürich

**B. ZÖLLIG
SÖHNE**
Holz-Konstruktionen
ARBON

Spezialität
AUSFÜHRUNG in der
HETZERBAUWEISE
FÜR LAGER-, TURN- UND
FABRIKHALLEN
LEHRGERÜSTE UND
KIRCHEN
RISSFREIE SÄULEN

FABRIK FÜR gelochte
gepresste
gehämmerte
Bleche

Blech-
Konstruktionen

H. Heer & Co., Olten
Tel. (062) 5 40 29

Asphalt-Emulsion & Zürich

Telephon 25 88 66

erstellt zuverlässig

Löwenstrasse 11

TERRASSEN, Flachdächer, Grundwasser-Isolierungen

TURICUM
Teerfreie Dachpappe