

**Zeitschrift:** Schweizerische Bauzeitung  
**Herausgeber:** Verlags-AG der akademischen technischen Vereine  
**Band:** 74 (1956)  
**Heft:** 27

## Werbung

### Nutzungsbedingungen

Die ETH-Bibliothek ist die Anbieterin der digitalisierten Zeitschriften. Sie besitzt keine Urheberrechte an den Zeitschriften und ist nicht verantwortlich für deren Inhalte. Die Rechte liegen in der Regel bei den Herausgebern beziehungsweise den externen Rechteinhabern. [Siehe Rechtliche Hinweise.](#)

### Conditions d'utilisation

L'ETH Library est le fournisseur des revues numérisées. Elle ne détient aucun droit d'auteur sur les revues et n'est pas responsable de leur contenu. En règle générale, les droits sont détenus par les éditeurs ou les détenteurs de droits externes. [Voir Informations légales.](#)

### Terms of use

The ETH Library is the provider of the digitised journals. It does not own any copyrights to the journals and is not responsible for their content. The rights usually lie with the publishers or the external rights holders. [See Legal notice.](#)

**Download PDF:** 15.03.2025

**ETH-Bibliothek Zürich, E-Periodica, <https://www.e-periodica.ch>**

# SCHWEIZERISCHE BAUZEITUNG

WOCHENSCHRIFT FÜR ARCHITEKTUR / INGENIEURWESEN / MASCHINENTECHNIK

REVUE POLYTECHNIQUE SUISSE

ORGAN DES S.I.A. SCHWEIZERISCHER INGENIEUR- UND ARCHITEKTEN-VEREIN  
UND DER G.E.P. GESELLSCHAFT EHEMAL. STUDIERENDER DER EIDG. TECHN. HOCHSCHULE  
GEGRÜNDET 1883 VON ING. A. WALDNER / HERAUSGEGEBEN VON ING. W. JEGHER



**GÖHNER**  
TÜR + FENSTER  
**NORMEN**

die beste Garantie für Qualität

**ERNST GÖHNER AG ZÜRICH**  
BERN BASEL ST. GALLEN ZUG BIEL GENÈVE LUGANO

## Verlag

W. Jegher & A. Ostertag, Dianastrasse 5,  
Zürich / Tel. 23 45 07 / Postcheck VIII 6110  
Postadresse:  
Schweiz. Bauzeitung, Postfach Zürich 39

## Bezugspreise

Einzelheft Fr. 1.65		—		Abonnements:	
12 Monate Schweiz Ausland	6 Monate Schweiz Ausland	3 Monate Schweiz Ausland	3 Monate Schweiz Ausland	3 Monate Schweiz Ausland	3 Monate Schweiz Ausland
66.—	72.—	33.—	36.—	16.50	18.—

Für Mitglieder des S. I. A., der GEP und des Schweiz. Technischen Verbandes sowie für Studierende der ETH und der EPUL ermässigte Preiskategorien nach Tarif.

## Anzeigenverwaltung

Mosse-Annoncen AG., Zürich, Limmat-  
quai 94, Tel. 32 68 17 / Postcheck VIII 1027

Dauerhafter,  
billiger bauen mit

**norm** Bauteilen

### Ab Lager lieferbar :

Brief- und Milchkasten  
Kohleneinwürfe  
Keller-Fenster und -Türen  
Ventilationseinsätze  
Stab- und Gitterroste  
Schuhkratzen  
Teppichrahmen  
Wäscheschirme  
Wäschehängeanlagen  
Teppichklopfische  
Kleiderschränke

### Liefertermin auf Anfrage :

Garagetore  
Zählerschranktüren  
Fensterzargen  
Fensterbänke  
Rolladenkasten  
Türzargen  
Lamellenstoren

Verlangen Sie unsere Spezialprospekte !

**Metallbau AG**  
Zürich 47 Albisrieden

Anemonenstr. 40 Tel. (051) 5213 00

## INHALT

Die Entwicklung auf dem Gebiet der  
Dampfkraftanlagen. Von *J. Gastpar* 405\*  
Frosttagung an der ETH 1956 . . . 410  
Ideenwettbewerb für den Brugg-  
wiesen-Hang in Glattbrugg, Opfikon 411\*

## NEKROLOGE

Heinrich Huber, Leo Braegger, Emil  
Sigrist, Karl Keller . . . . . 418\*

## MITTEILUNGEN

Der Frachthelikopter, Weitgespannte  
trägerlose Aluminiumkuppel . . . 418  
Personenschiffahrt Basel - Rotter-  
dam, Persönliches, Hausbau mit ge-  
klebten und genagelten Leichtbeton-  
Blöcken . . . . . 419

## BUCHBESPRECHUNGEN

Das Zürcher Verkehrsproblem, von  
*R. Ruckli, A. Pendl, O. Sill* und  
*O. Miescher*. Die Kraftübertragung  
durch Zahnräder, von *H. Trier*. Tief-  
ziehtechnik, von *W. Sellin* . . . . 419  
Neuerscheinungen . . . . . 420

## WETTBEWERBE

Ueberbauung des Schwabgutes in  
Bern-Bümpliz. Schulgebäude für die  
Berufsschulen der Stadt Delsberg 420

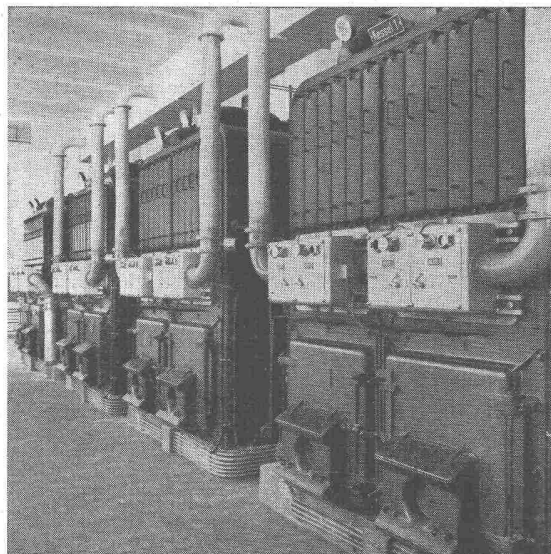
## MITTEILUNGEN AUS DEM S. I. A.

UIA, Kommission für internationale  
Wettbewerbe . . . . . 420

# **OERTLI** Ölbrenner für Zentralheizungen - Industrie - Gewerbe

- für schwere und schwerste Oele
- Photozelle
- Momentanzündung
- über 22 000 Anlagen im In- und Ausland
- 27 eigene Montage- und Servicestellen in der Schweiz

*Verlangen Sie unverbindliche Beratung,  
Referenzen und Rentabilitätsberechnung*



**Ing. W. Oertli AG, Dübendorf-Zürich**

Postfach Zürich 51

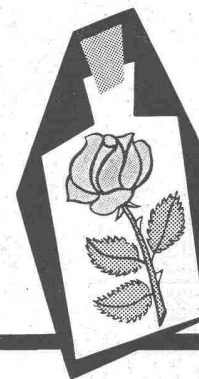
Telephon (051) 96 65 71

## Klima | Anlagen

7

**Konservierende Luft schützt vor Verderb**

Organische Stoffe, wie insbesondere Lebensmittel und Blumen, halten sich unter bestimmten Luftzuständen bekanntlich länger frisch. Die Klimatisierung der Verkaufs- und Lagerräume erhöht damit die Verkäuflichkeit der Ware und vermindert den Ausschuss. Ebenso läßt sich in vielen Industrien durch ein geeignetes Raumklima der Oxydation, unerwünschter Feuchtigkeits- oder Maßveränderung des Materials, der Bildung statischer Elektrizität oder durch Schäden von Schweißabsonderung der Hände vorbeugen.



Verlangen Sie bitte unsere einschlägige Fachliteratur.

Unsere Ingenieure stehen auch Ihnen zur Beratung unverbindlich zu Diensten.

Klimaanlagen  
«System Häusler»  
in Cellophan-Druckerei

**Walter Häusler & Co.**  
Spezialfirma für Luftkonditionierung und Lüftung

Zürich Ceresstrasse 27 Telefon (051) 34 13 39 Fabrik in Oerlikon



# JOY

## JOY - Zweitrommelwinde

mit 25 PS Druckluftmotor und AMSCO Manganhartstahl-Schraperkübel im Betriebe im Schrägstollen Consortium Lot 6, Schindler & Schmalz, Motec (Kraftwerke Gougra).

# Rationalisierung mit JOY-Schraperanlagen

Mannigfaltige Einsatzmöglichkeiten

bei Erdbewegungs- und Verladearbeiten,  
bei der Stein- und Kiesgewinnung,  
im Kraftwerk- und Stollenbau.

JOY Schraperanlagen sind einfach und zuverlässig,  
robust und leistungsfähig,  
bedürfen fast keiner Wartung und Pflege,  
ersparen Arbeitskräfte und Arbeitszeit.

Wir liefern:

JOY Zwei- und Dreitrommelwinden mit Elektro- oder Druckluftmotor, Handhebel- oder Fernsteuerung.

Schraperbühnen für alle Anwendungsgebiete.

JOY AMSCO Manganhartstahl-Schraperkübel in verschiedenen Ausführungen und Grössen.

Drallarme Spezial-Schraperseile mit besonders grosser Abriebfestigkeit.

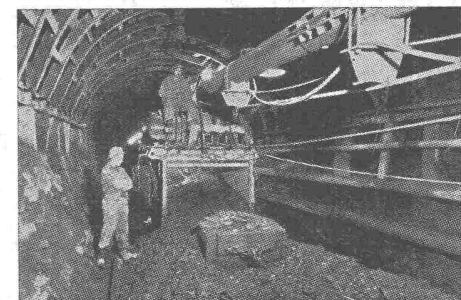
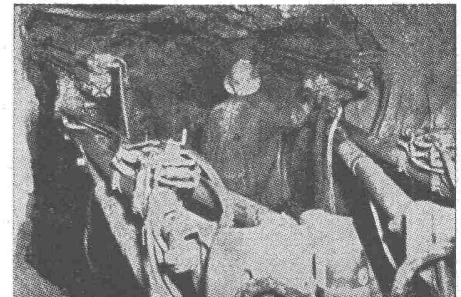
Hilfseinrichtungen, wie Seilumlenkrollen, Erdanker und Kauschen.

Verlangen Sie weitere Auskünfte und Beratung durch die

## JOY-Generalvertretung

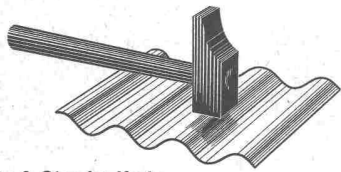
**STAHLBAU  
LAIS & BASEL**

Gegründet 1890 · Telefon (061) 24 39 53



**NUR DIE HÖCHSTE GÜTE SICHERT DEN ERFOLG**

in allen handelsüblichen Wellungen



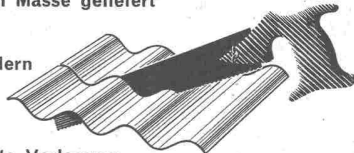
schlag- und bruchsicher

lichtdiffusierend

in 9 Standardfarben

geringes Eigengewicht: 2,2 kg/m<sup>2</sup>

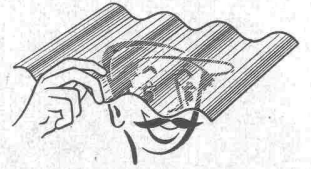
auf die bestellten Masse geliefert



neuzeitig und modern

rahmenlose, einfachste Verlegung

lichtdurchlässig 92%



Nur einem Produkt mit wirklich hervorragenden, allen Anforderungen gewachsenen Eigenschaften ist ein grosser Absatz gesichert...  
 Dass dies für WELL SCOBALIT unbedingt zutrifft, beweisen die rasch anwachsende Nachfrage und die ausserordentliche Vielfalt der Anwendungsmöglichkeiten...  
 Die grossen in Europa verarbeiteten Mengen von WELL SCOBALIT zeugen ferner von der gewissenhaften Entwicklungsarbeit unserer Kunststoff-Spezialisten, deren Erfahrung auf einer bereits fünfjährigen Herstellung beruht und den unwiderruflichen technischen Vorsprung begründet...

**SCOBALIT AG ZÜRICH**  
**ERSTER EUROPÄISCHER FABRIKANT VON GLASFASERVERSTÄRKTEN WELLPLATTEN**

FÜR SÄMTLICHE AUSKUNFTE

- Tel. (021) 22 82 14 Gétaz, Romang, Ecoffey S. A., Lausanne u. Filialen
- Tel. (091) 2 78 01 P. Molinari & Ci. S. A., Lugano
- Tel. (061) 34 25 22 Glas & Spiegel AG., Basel
- Tel. (051) 33 67 22 J. Baumgartner, Rieferstrasse 11, Zürich 2
- Tel. (031) 5 56 98 F. A. Gerster, Steinhölzliweg 67, Bern
- Tel. (074) 7 41 39 H. Koch, Wildhaus

- vielseitig anwendbar:
- |               |                  |
|---------------|------------------|
| OBERLICHTER   | ZWISCHENWÄNDE    |
| SEITENLICHTER | GARTENHÄUSER     |
| VORDÄCHER     | BALKONBRUSTUNGEN |
| LEUCHTREKLAME | USW.             |

SCHWEIZER **well scobalif** PRODUKT

☎ (051) 27 27 10  
 ☎ (051) 25 26 99

*Regulierbares Licht mit Roll- und Raff-Lamellenstoren*

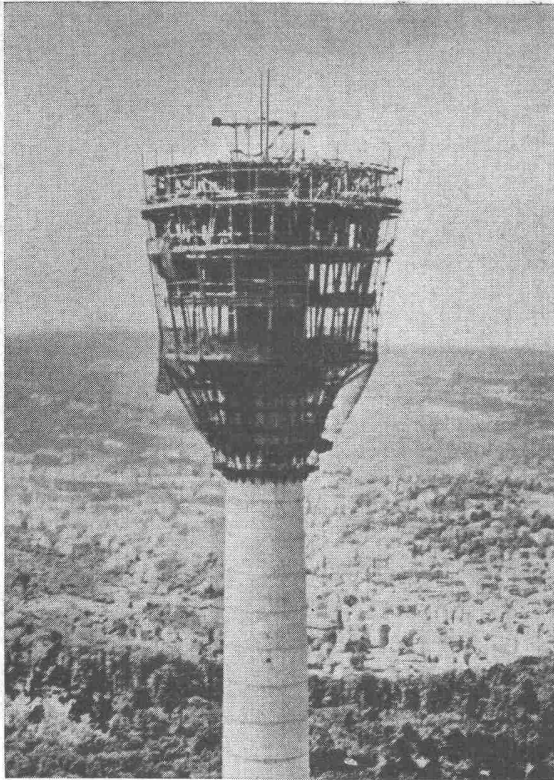
**Solomatic**

**Griesser AG**  
 AADORF BASEL BERN LUZERN ST. GALLEN ZÜRICH

WALLISELEN-ZH TEL. 051/933232

**SIEGFRIED KELLER CO**

Kittlose Glasdächer  
**SYSTEM WEMA**  
 Hofüberdachungen und Vordächer  
 Shedrinnen



# FLEXIBLER BK-TRÄGER

für Einschalung beliebig gekrümmter Flächen

links: Restaurant in 150 m Höhe des Fernsehturmes in Stuttgart. Die gesamte Eisenbetonkonstruktion des total 214 m hohen Turmes wurde mit dem BK-Träger geschalt.

Auch in der Schweiz beste Referenzen vorhanden

Fabrikation und Vertrieb:

## FIXTRÄGER A.G. ETZGEN / Aarg.

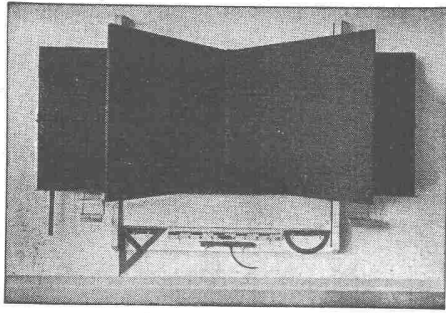
Telephon (064) 7 42 65

# Förderanlagen

Schaukelförderer    Bandförderer    Rollenbahnen  
 Förderschnecken    Schaukelevatoren    Entladeelevatoren  
 Becherelevatoren    Schlepper    Kratzer    Schüttelrinnen

# OEHLER AARAU

Eisen- & Stahlwerke Oehler & Co. AG. Aarau ☎ 064 / 22522



## HUNZIKER SÖHNE, THALWIL

Schulmöbelfabrik

Gegründet 1880

Telephon 92 09 13

**Schweiz. Spezialfabrik der Schulmöbelbranche**

Lieferung kompletter Schulzimmer-Einrichtungen, Schultische, Wandtafeln • Beratung und Kostenvoranschläge kostenlos

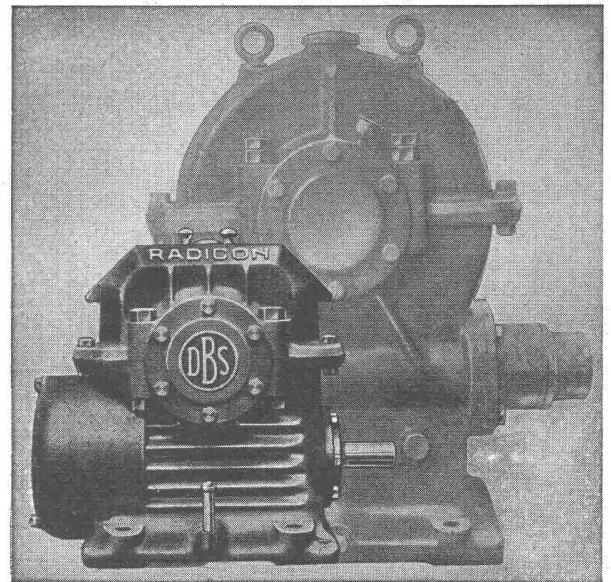


Triboltingen, CARPAVE-Belag

### *Stuag*

Schweiz. Strassenbau- und  
Tiefbau-Unternehmung A.G.

## RADICON SCHNECKENGETRIEBE



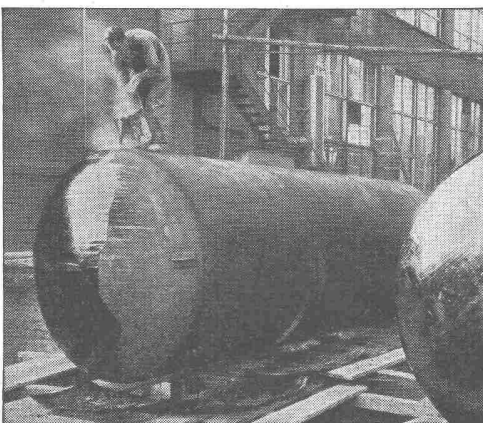
für

Platzersparnis, höhere Leistung,  
niedrigere Kosten, Sicherheit

Ab Lager:

**W. EMIL KUNZ \* ZÜRICH 27**

Gotthardstrasse 21 - Telephon (051) 27 30 57



## „WABERIT“-TANKISOLIERUNG

Die **Tankisolierung** ist seit Jahren eine **Spezialität** unserer Firma.

Langjährige Beobachtungen haben erwiesen, dass das «Beerdigen» eines Tanks nur mit dem üblichen hauchdünnen Teer- oder Asphalt-Anstrich unmöglich den vorhandenen Gefahren der Rostanfressungen und vagabundierenden elektrischen Strömen Einhalt gebieten kann.

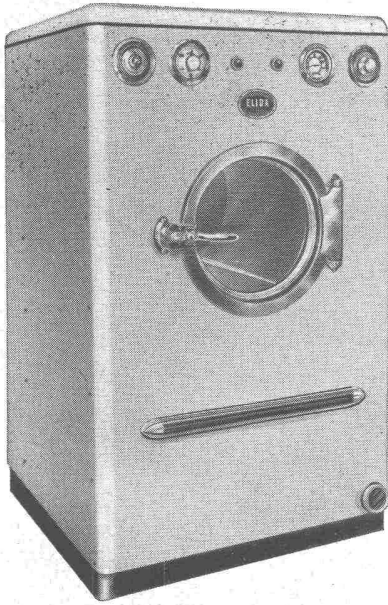
Die Kontrolle des **Waberit-Belages** mit unserem patentierten Prüfgerät gewährleistet eine **absolut wasserundurchlässige Isolierung**. Belagstärke ca. 3—4 mm.

Isolierung auf der Baustelle.

EMPA gepr. 29853/1

Referenzen, Muster und Offerten stehen gerne zur Verfügung.

**STRASSENBAUMATERIAL AG. BERN** Neuengasse 28  
Tel. (031) 3 21 35



ELIDA Dry Tumbler Typ 8

**Die ELIDA Dry Tumblers zeichnen sich aus durch ihre Wirtschaftlichkeit, grosse Leistung und stabile Konstruktion, sowie durch die faserschonende Behandlung des Waschgutes.**

ELIDA Wäsche-Trocknungsmaschinen sind automatisch gesteuert und mit allen sicherheitstechnischen Einrichtungen, wie Zeitschalter, Thermostat, Thermometer, Türkontakt, thermischer Auslösung zum Schutze des Motors, sowie den nötigen Kontroll-Lampen ausgerüstet. Sie sind durch Klemmkasten direkt anschliessbar, erfordern also keine zusätzliche Installation.

Die stündliche Trocknungsleistung des ELIDA Dry Tumblers Typ 8 beträgt 20—25 kg und diejenige des Typs 15: 40—50 kg.

Sämtliche ELIDA Maschinen werden durch einen eigenen, grosszügig ausgebauten Service betreut, der sich über die ganze Schweiz erstreckt.

Bitte verlangen Sie den ausführlichen ELIDA Dry Tumbler-Prospekt oder den Besuch eines unserer fachkundigen Vertreter.

## AG. für Technische Neuheiten Binningen-Basel

Abteilung ELIDA Vollautomaten, Waschmaschinen und Dry Tumblers, Tel. (061) 38 66 00

# Flottmann

## Pressluft-Hämmer und -Werkzeuge

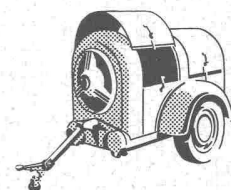


Bohrhämmer für sämtliche Gesteinsarten  
Hochleistungsbohrhämmer für den Vortrieb  
Abbauhämmer, Betonbrecher, Spatenhämmer  
Meissel- und Keillochhämmer  
Flottmann Bohrwagen  
Pneumatische Vorschubelemente für Bohrhämmer  
Armaturen und Hilfseinrichtungen für die pneumatische Gesteinsbearbeitung

Verkauf und Miete  
Flottmann-Service durch geschultes Personal  
Flottmann Original-Ersatzteile  
kostenlose, unverbindliche Beratung durch unsere Ingenieure in allen Pressluftfragen

**Kraft- und Arbeitsmaschinen AG**

Zürcherstr. 137, Schlieren-Zürich, Tel. 051/98 92 88



4



**VENTILATOR AG  
STÄFA**

Spezialisiert seit 1890  
Tel. (051) 930136



# Klima-Anlagen

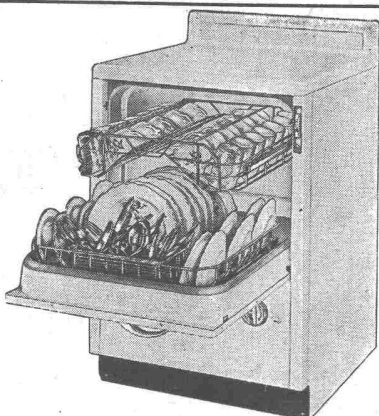
**Lufotechnische Anlagen  
Befeuchtungs-Apparate  
Elektrofilter**

## Kitchen Aid

Geschirrwash-  
maschinen für den  
**Haushalt**

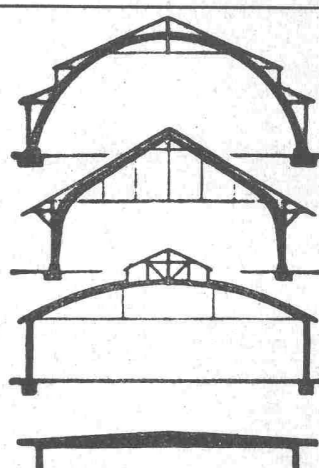
## HOBART

Geschirrwash-  
maschinen für das  
**Gewerbe**



## HOBART MASCHINEN

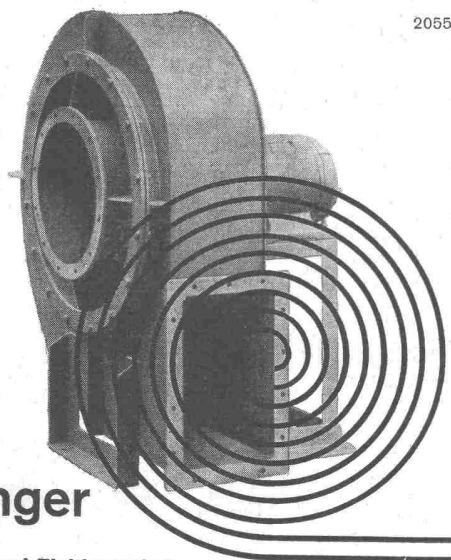
J. Bornstein AG., Zürich, Stockerstr. 45, Tel. 27 80 99 / 27 88 48



## B. ZÖLLIG SÖHNE Holz-Konstruktionen **ARBON**

Spezialität  
**AUSFÜHRUNG in der  
HETZERBAUWEISE**

FÜR LAGER-, TURN- UND  
FABRIKHALLEN  
LEHRGERÜSTE UND  
KIRCHEN  
RISSFREIE SÄULEN



2055

## Meidinger

**Ventilatoren und Elektromotoren**

Qualitätsprodukte seit mehr als einem halben Jahrhundert. Anpassung an alle Ansprüche der Technik. Geräuschloser Lauf durch spezielle Ausführung der Flügelräder und sorgfältiges Ausbalancieren der Ventilatorflügel und Motoranker. Behebung der magnetischen Geräusche der Elektromotoren durch Spezialwicklung. Genau passende Ersatzteile jederzeit ab Lager lieferbar.

G. Meidinger & Cie, Basel 4,  
Telefon 061-22 97 65

## Zerlegbare Bock-Krane



Merk-Bockkrane sind  
in wenigen Minuten  
aufgestellt und zerlegt



Modelle ab 500 kg Tragkraft bis zu den grössten Dimensionen. Praktisches Zubehör: Höhenverstellung, Spannweitenverstellung, Lenkrollen, Gummiräder.

**HANS MERK** Fahrzeug- und Kranfabrik **DIETIKON-ZÜRICH**

Telephon (051) 91 91 21



## Sieht man Holzwurm in flagranti, sofort ARBEZOL . . . . — Avanti!

Das Holz ist ein von der Natur wohlgegliederter Stoff aus mehreren wertvollen Bestandteilen. Dass einige dieser leckeren Sachen vom Holzwurm zur Fristung seines Daseins verwendet werden, ist verständlich.

Ebenso verständlich ist es, wenn sich der Mensch dem Treiben des Holzwurms zur Wehr setzt, denn von ihm befallenes Holzwerk ist weniger wert als gesundes. Vorbeugen ist besser als heilen! Wird jedoch in Ermangelung des vorbeugenden Holzschutzes Wurmbefall festgestellt, muss das Holz ohne Verzögerung mit ARBEZOL-SPEZIAL behandelt werden.

Unsere Hauszeitung «ARBEZOL-Schrift» enthält wissenswerte Angaben über die verschiedenen ARBEZOL-Holzschutzmittel.

**A. BENZ & CIE. HOLZKONSERVIERUNG ZÜRICH 2/38**

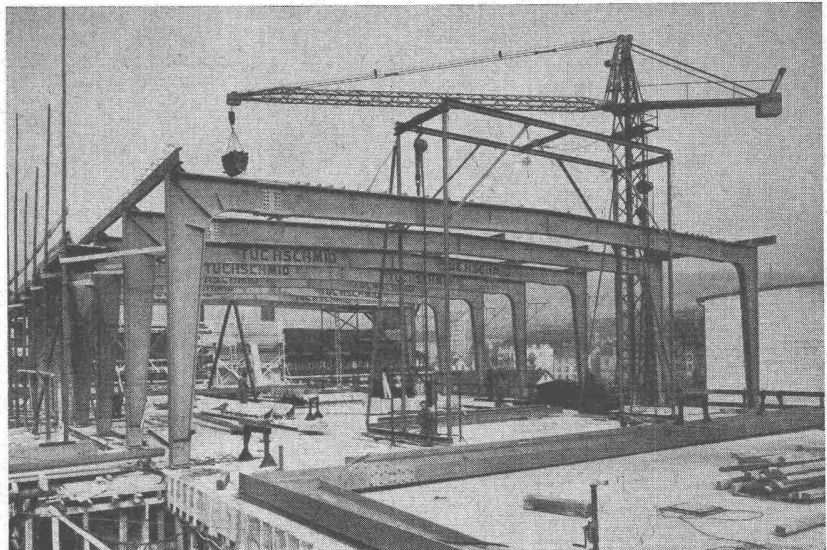
Renggerstrasse 56

Telephon (051) 45 34 34



## Stahlkonstruktionen

**Gebr.  
Tuchschmid AG.  
Frauenfeld und  
Zürich**



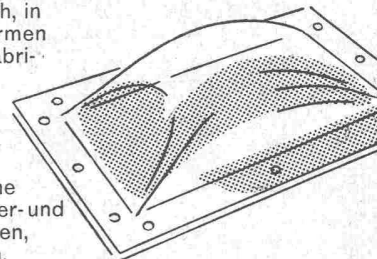
## Neues im Oberlichtbau

Scherrer-Lichtkuppeln aus Perspex, 92% lichtdurchlässig, unverwüstlich, in 6 Grössen und Formen montagefertig vorfabriziert.

### CUPOLUX

(ges. geschützt)  
das ideale, moderne Oberlicht für Schalter- und Lagerhallen, Garagen, Kirchen, Turnhallen, Sitzungssäle usw.

Verlangen Sie unsern detaillierten Prospekt



Allmendstrasse 7 Zürich 2

JAKOB SCHERRER SÖHNE

Tel. 051/25 79 80

**CUPOLUX**

# Vorfabriziert- billiger bauen

...auch dann, wenn es sich nur um wenige gleiche und kleine Objekte handelt. **BAUKORNAT-Fassadensteine** beeinträchtigen den freien Entwurf in keiner Weise, verbilligen aber die Baukosten bei Serienhäusern. Und zudem ist die Isolation weit besser.

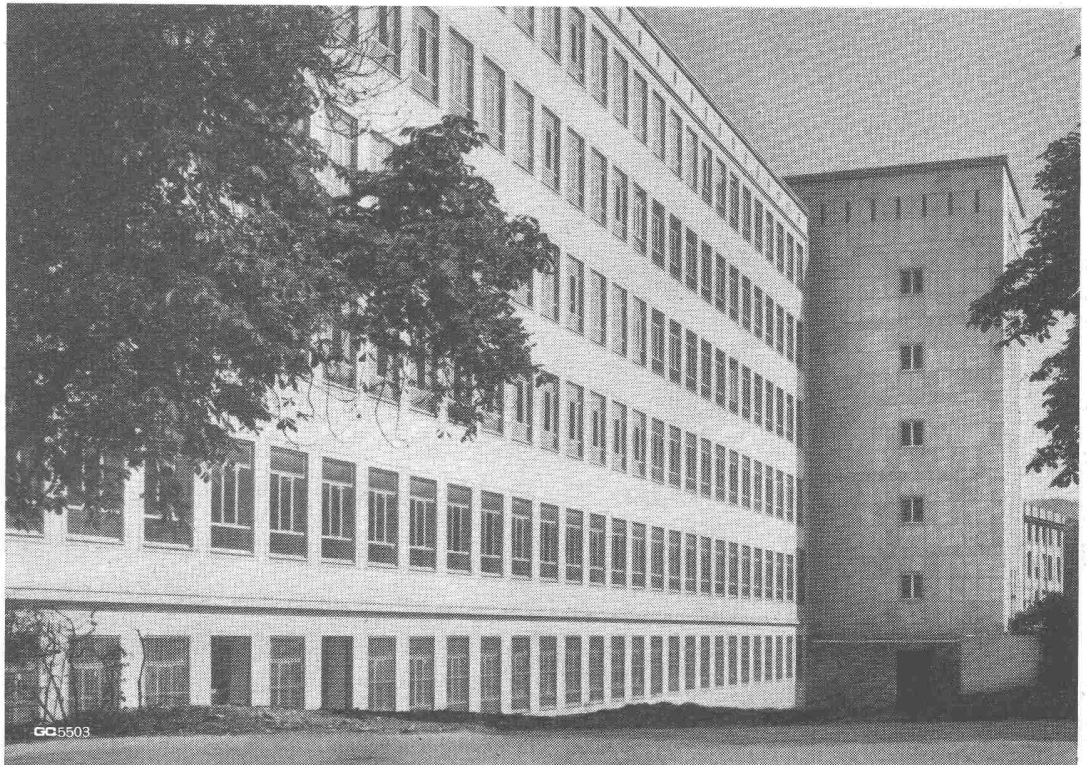
Fragen Sie den Spezialisten mit grosser, praktischer Erfahrung.

## BAUKORK AG.

Verkaufsbureau Zürich,  
Gotthardstrasse 61,  
Telephon 051/238012.  
Werk in Steinhausen / Zug.



## Stahlskelettbauten Leichtmetallfenster



**Geilinger & Co. Winterthur**

**GC**