

**Zeitschrift:** Schweizerische Bauzeitung  
**Herausgeber:** Verlags-AG der akademischen technischen Vereine  
**Band:** 74 (1956)  
**Heft:** 4

## **Werbung**

### **Nutzungsbedingungen**

Die ETH-Bibliothek ist die Anbieterin der digitalisierten Zeitschriften. Sie besitzt keine Urheberrechte an den Zeitschriften und ist nicht verantwortlich für deren Inhalte. Die Rechte liegen in der Regel bei den Herausgebern beziehungsweise den externen Rechteinhabern. [Siehe Rechtliche Hinweise.](#)

### **Conditions d'utilisation**

L'ETH Library est le fournisseur des revues numérisées. Elle ne détient aucun droit d'auteur sur les revues et n'est pas responsable de leur contenu. En règle générale, les droits sont détenus par les éditeurs ou les détenteurs de droits externes. [Voir Informations légales.](#)

### **Terms of use**

The ETH Library is the provider of the digitised journals. It does not own any copyrights to the journals and is not responsible for their content. The rights usually lie with the publishers or the external rights holders. [See Legal notice.](#)

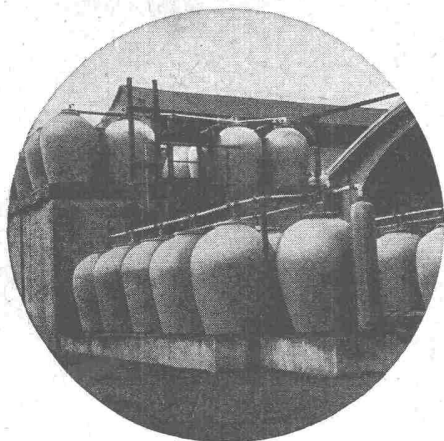
**Download PDF:** 13.03.2025

**ETH-Bibliothek Zürich, E-Periodica, <https://www.e-periodica.ch>**

# SCHWEIZERISCHE BAUZEITUNG

WOCHENSCHRIFT FÜR ARCHITEKTUR / INGENIEURWESEN / MASCHINENTECHNIK  
REVUE POLYTECHNIQUE SUISSE

ORGAN DES S.I.A. SCHWEIZERISCHER INGENIEUR- UND ARCHITEKTEN-VEREIN  
UND DER G.E.P. GESELLSCHAFT EHEMAL. STUDIERENDER DER EIDG. TECHN. HOCHSCHULE  
GEGRÜNDET 1883 VON ING. A. WALDNER / HERAUSGEGEBEN VON ING. W. JEGHER



## STEINZEUG EMBRACH

garantiert säurebeständig

**Chemisches Steinzeug** für stärkste chemische Beanspruchung

**Embrachit** garantiert temperaturwechselbeständig bis 100° C

**Thermosil** speziell wärmeleitend

**Porzellan** und **Embrit** für Elektroisolerkörper mit hoher elektrischer und mechanischer Festigkeit

**Kanalisations-Steinzeug** für Baugewerbe und Landwirtschaft

### Steinzeugfabrik Embrach AG.

für Kanalisation und chemische Industrie  
Embrach (Kt. Zürich) Tel. (051) 96 23 21

## Verlag

W. Jegher & A. Ostertag, Dianastrasse 5,  
Zürich / Tel. 23 45 07 / Postcheck VIII 6110

## Bezugspreise

Einzelheft Fr. 1.65 — Abonnements:

12 Monate		6 Monate		3 Monate	
Schweiz	Ausland	Schweiz	Ausland	Schweiz	Ausland
66.—	72.—	33.—	36.—	16.50	18.—

Für Mitglieder des S. I. A., der GEP und des Schweiz. Technischen Verbandes sowie für Studierende der ETH und der EPUL ermässigte Preiskategorien nach Tarif.

## Anzeigenverwaltung

Mosse-Annoncen AG., Zürich, Limmatquai 94 / Tel. 32 68 17 / Postcheck VIII 1027

## INHALT

Kraftwerk Wildegg-Brugg . . . . . 47\*  
Flüssigkeitskühlung und flüssige Kühlmittel für Automotoren.  
Von *A. Bukowiecki* . . . . . 52

Ideenwettbewerb für die Ueberbauung des Morillongutes und der Lebermatt in der Gemeinde Köniz . . . . . 53\*

## MITTEILUNGEN

Lagerhalle in Le Havre . . . . . 59  
Erzeugung und Anwendung höchster Temperaturen. Donaukraftwerk Ybbs-Persenbeug. Technische Grundlagen für Reinhaltung der Luft. Binnentanker «Piz Bernina». Institut International du Froid. Landesplanung in der Schweiz . . . . . 60

## BUCHBESPRECHUNGEN

Das grosse Buch vom eigenen Haus, von *S. Stratemann*. Strasse und Landschaft, von *H. Schurhammer* . . . . . 60  
Erdgas und Erdöl in der Schweiz, von *J. Kopp*. Tabellen zur Bemessung von Eisenbeton-Rechteckquerschnitten mit Torstahl-Armierung, von der *AG. der von Moos'schen Eisenwerke*, Luzern. Comparative Bridge Designs, by *J. G. Clark*. Handbuch für Sprengarbeiten . . . . . 61

## VEREINSMITTEILUNGEN

## WETTBEWERBE

Sekundar- und Primarschulhaus Buchlernstrasse, Zürich-Altstetten . . . . . 61  
Kirche St. Nicolas de Flüe der römisch-katholischen Kirchgemeinde Biel in Madretsch. Sitzmöbel-Wettbewerb der Wohnhilfe. Primarschulhaus in Landquart . . . . . 62

## ANKÜNDIGUNGEN

Einführungskurse für Atomenergie. 27. Kongress der Internat. Vereinigung für gewerblichen Rechtsschutz. VDI-Tagung «Reibung und Schmierung». Sonderausstellung über Instrumentierung, Automatisierung und Mechanisierung. Fortbildungskurs über aktuelle Probleme in der Wasserbeschaffung und Wasseraufbereitung. Vorträge . . . . . 62

# LERCH AUFZÜGE

ZÜRICH 1, Oefenbachgasse 5  
TELEPHON (051) 23 30 00

für Akten, Speisen, Waren  
mit Hand- und elektrischem Antrieb

# HCH. LIER

Deckenheizungen System Crittall

Heisswasser-Heizungen

Umbau bestehender Dampfanlagen  
in Heisswasser • Abwärmanlagen

HEIZUNGS-INGENIEUR S.I.A. ZÜRICH 4 Badenerstr. 444 Tel. 52 23 50/51

# Durisol

BAUPLATTEN ohne und mit ARMIERUNG für ISOLIERUNG  
AUSFACHUNG, DECKEN- und FLACHDACHKONSTRUKTIONEN  
grossflächige DECKENHOURDIS, HOHLBLOCKMAUERSTEINE

DURISOL AG. FÜR LEICHTBAUSTOFFE DIETIKON • TEL. 918665

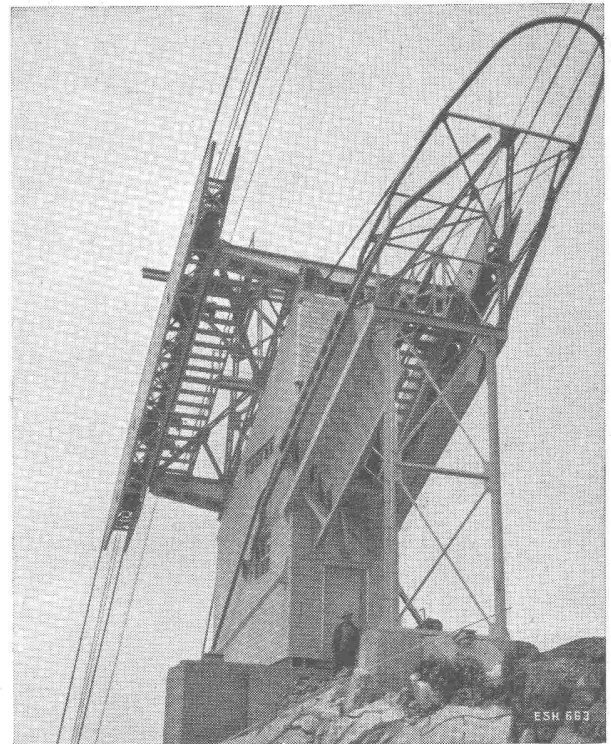


Familientradition in der Stahlverarbeitung

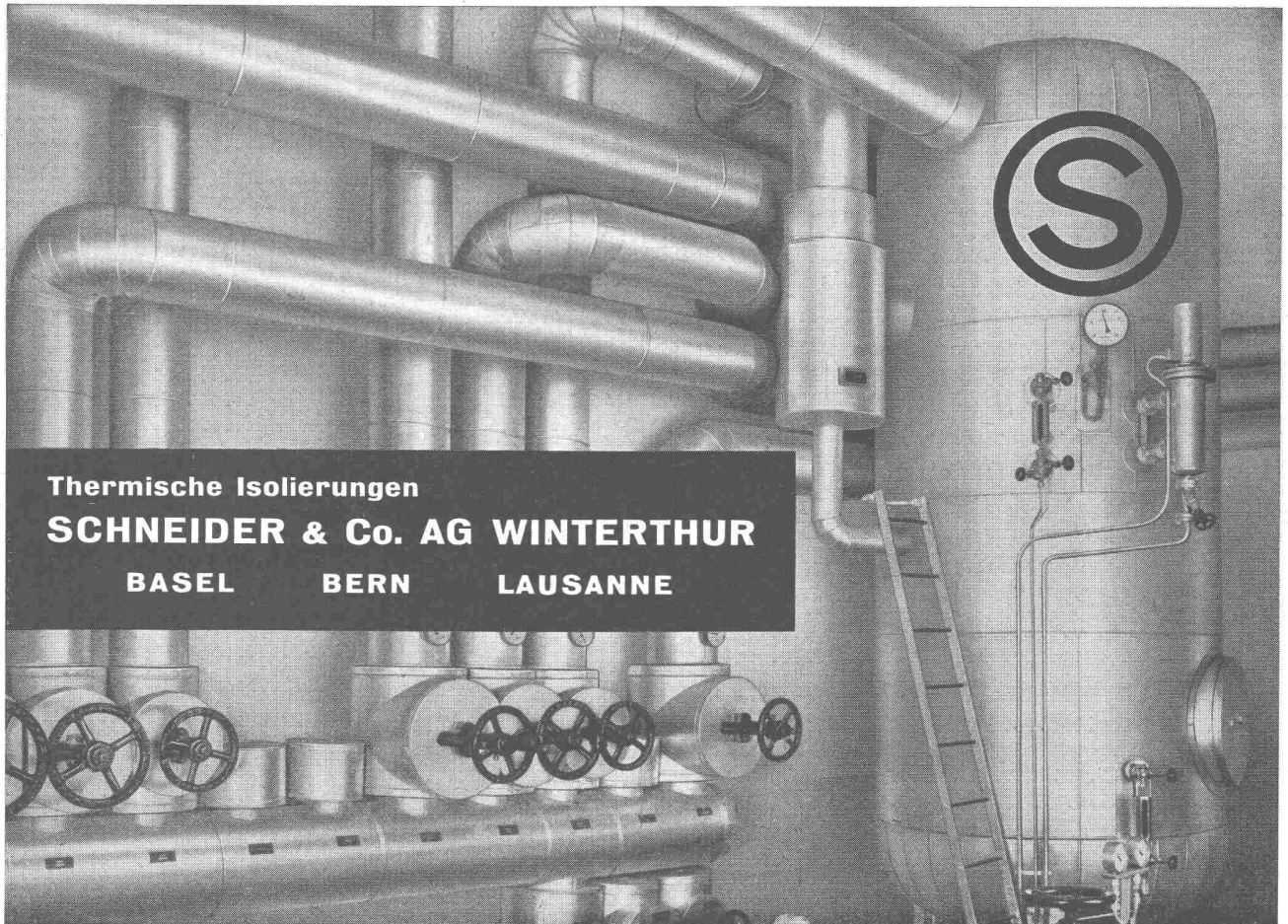
**Stahlhochbau**  
**Brücken**  
**Masten**  
**Fenster** in Stahl oder  
 Leichtmetall

**ERNST SCHEER AG.**  
**HERISAU**

Abt. Stahlbau • Telephone (071) 51992



Säntisbahnmast



Thermische Isolierungen  
**SCHNEIDER & Co. AG WINTERTHUR**  
**BASEL    BERN    LAUSANNE**



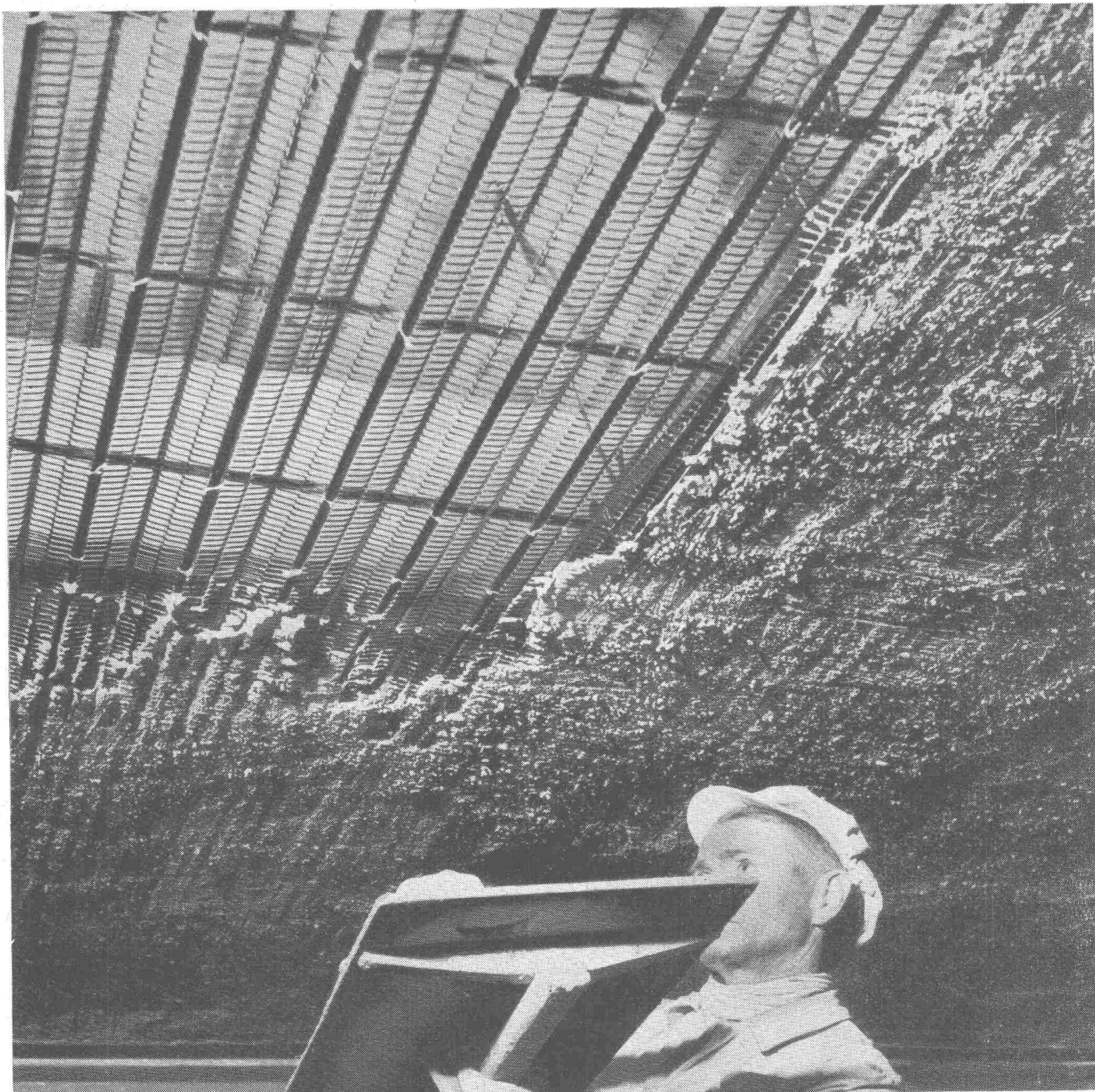
# Mit HESCO- Rippenstreckmetall vorteilhafter bauen

kein durchbiegen

leichte Formung für jedes Profil

vorzüglicher Putzträger

durch Asphalt-Lack vor Rost geschützt



Bitte Prospekt verlangen.

## Hess & Cie.

Pilgersteg Rütli/ZH

Tel. 055 / 2 35 22

Drahtzieherei, Metallwaren- und Nagelfabrik

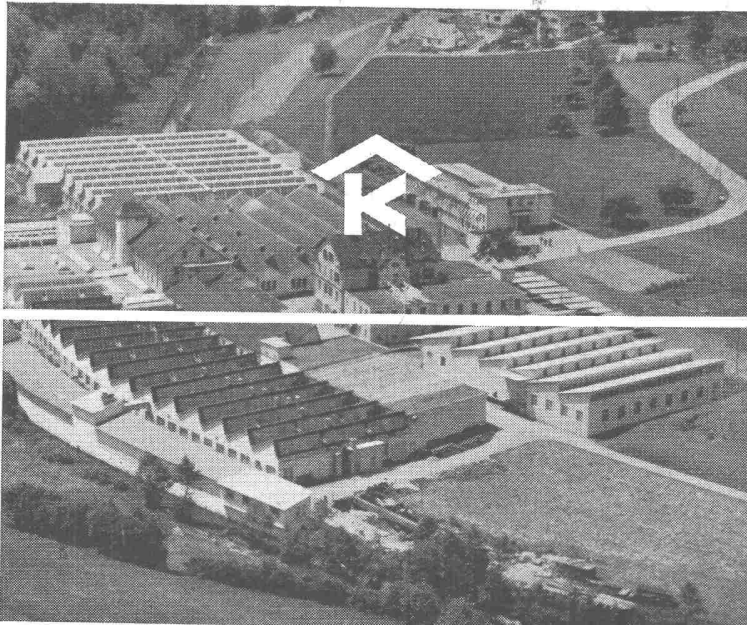


Verkauf durch Eisenwaren- und Baumaterialien-Handel

**Wer sich baut ein neues Haus,  
lass stets den Holzfeind draus!**



A. BENZ & CIE Holzkonservierung Zürich 2/38 Renggerstrasse 56 Telephon (051) 45 34 34

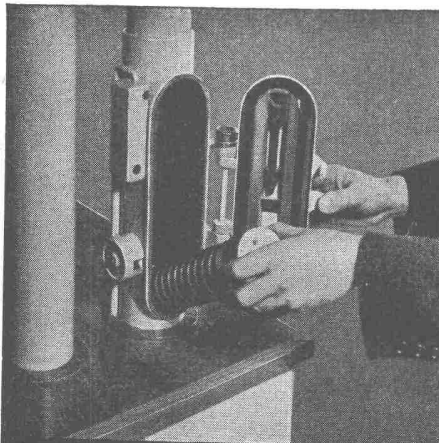


# KULLY GLASDÄCHER

Kittlose Oberlichter  
für Shed- Sattel- und Pultdächer

Parallelöffnende Ventilations-  
flügel «AIREX»

A. Kully A. G. Glasdachwerke Olten



## ROHRPOST rationalisiert den Betrieb

Anwendungsgebiete:

- Banken
- Versicherungsanstalten
- Druckereibetriebe
- Geschäfts- und Warenhäuser
- Industriebetriebe
- Hotels, Restaurants
- SBB Telegraphen- und Auskunftsbüros

Fördergut:

- Bons und Bestellungen
- Zettel
- Telegramme, Checks
- Karten, Briefe
- Warenproben
- Manuskripte



**Standard Telephon und Radio AG.**

Zürich, Seestr. 395, Postfach Zürich 38, Tel. (051) 45 28 00

Zweigniederlassung in Bern

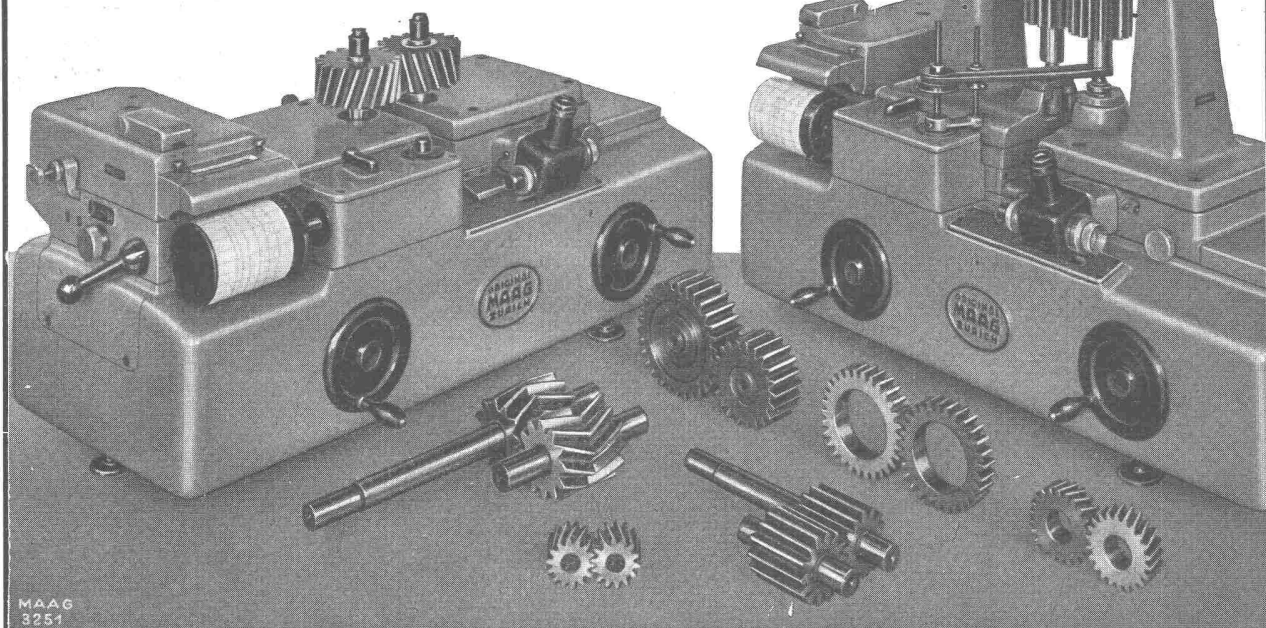




Benützen Sie zur Kontrolle Ihrer Zahngetriebe die bewährten

## MAAG-Achsdistanz- und Rundlaufprüfgeräte

MAAG-Achsdistanz- und Rundlaufprüfer DAS-10 zur Kontrolle von Räderpaaren mittels Aufspanndorne (links) und mit Wellenritzelpaar in Spitzen-Kleindornhalter gelagert (rechts).



MAAG  
3251

# MAAG-ZÄHRÄDER A.-G. ZÜRICH (SCHWEIZ)

## HUBSCHER & CO., SCHAFFHAUSEN

MASCHINEN- UND STAHLBAU

EBNATSTRASSE 131 TELEPHON (053) 53519



Industriebau

Stahlhochbau

Stahlwasserbau

Brückenbau

Kran- u. Förder-  
anlagen

Verladebrücken

Windenantriebe



Produktionshalle, Krangerüst in Leichtmetall

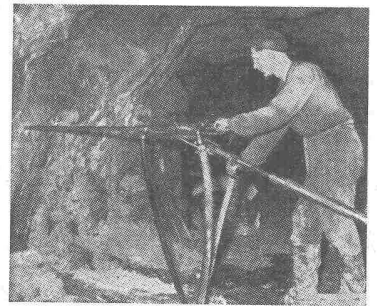


# KRUPP

## PRESSLUFTWERKZEUGE

SIND VORTEILHAFTER  
ARBEITEN BESSER  
HALTEN LAENGER

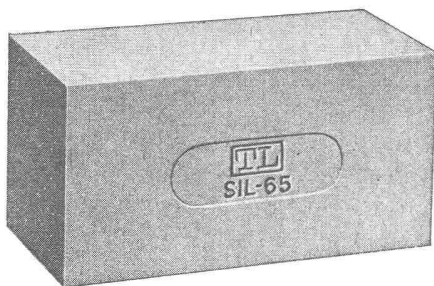
**SPECKEN & CO. ZÜRICH 50**



Tel. 051 / 46 40 46  
Postfach 284

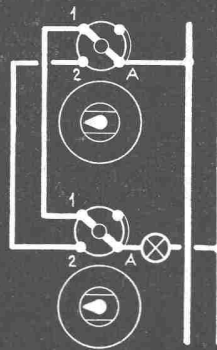


Steinzeug-Bodenplatten  
in verschiedenen Farben



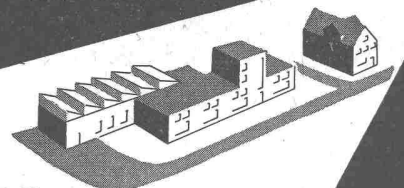
Feuerfeste Produkte

**Tonwerk Lausen AG**



# K+M

Elektrische  
Installationen

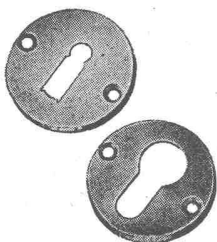


Beratung  
Planung  
Ausführung

AG. Kummeler+Matter Zürich 4  
Hohlstr. 176 Tel. 428877

## SCHWEIZER BAUBESCHLÄGE

# INCA

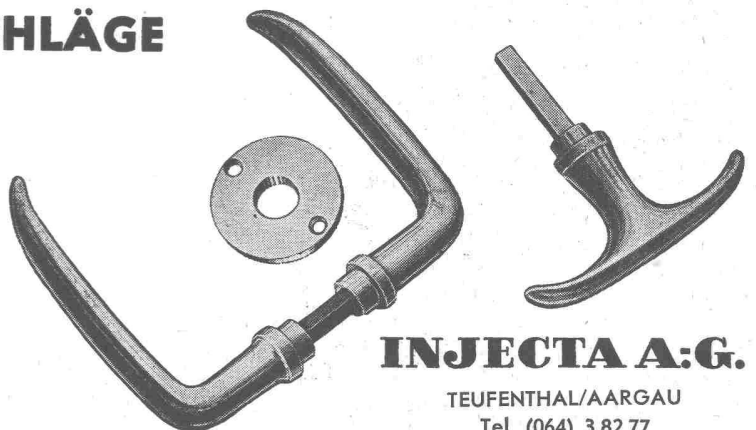


aus hochwertiger  
Neusilber-Legierung

Erstklassige  
Vernicklung und  
Verchromung

Grosse Dauer-  
haftigkeit

Formschöne  
Ausführung



## INJECTA A.G.

TEUFENTHAL/AARGAU  
Tel. (064) 3 82 77

# Förderanlagen

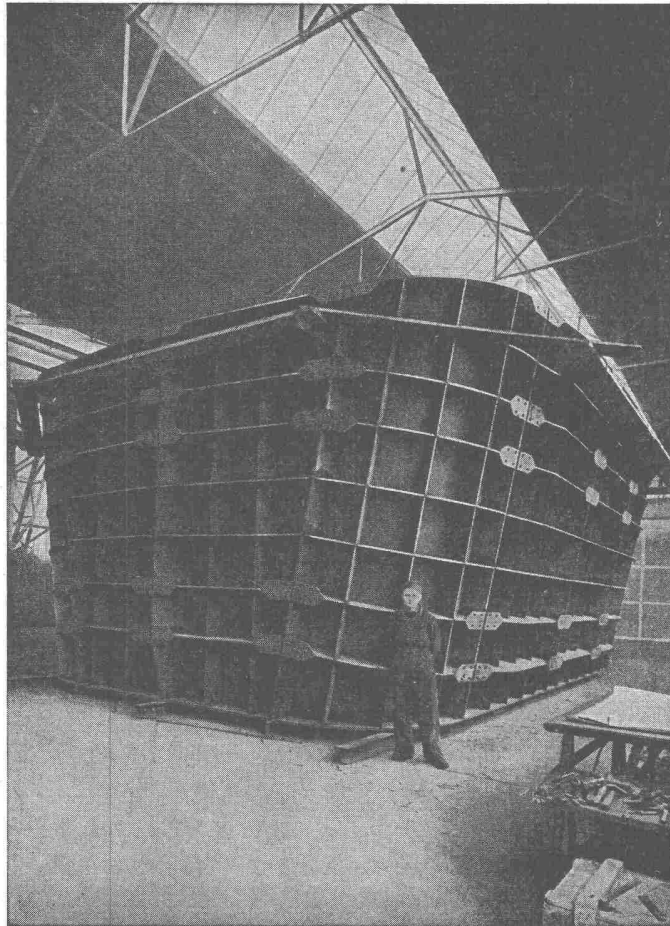
Kratzer ● Schlepper ● Förderschnecken ● Schüttelrinnen ● Propellerrinnen ● Bandförderer ● Schaukelförderer ● Rollenbahnen ● Becherelevatoren ● Kübelförderer ● Entladeelevatoren ● Schaukelevatoren



Auf Wunsch  
ausführliche Offerte  
oder Vertreterbesuch!

## OEHLER AARAU

EISEN- UND STAHLWERKE OEHLER & CO. AG. AARAU  
TEL. (064) 2 25 22



Ponts  
Charpentes  
Chaudronnerie  
Mécanique  
Serrurerie

CUVE EXTÉRIEURE DE FOUR ÉLECTRIQUE  
POIDS 100 TONNES

# GIOVANOLA MONTHEY



**VENTILATOR AG  
STÄFA**

Spezialisiert seit 1890  
Tel. (051) 930136



# Klima-Anlagen

Lufftechnische Anlagen  
Befeuchtungs-Apparate  
Elektrofilter



**Die Lüftungsfrage gelöst**

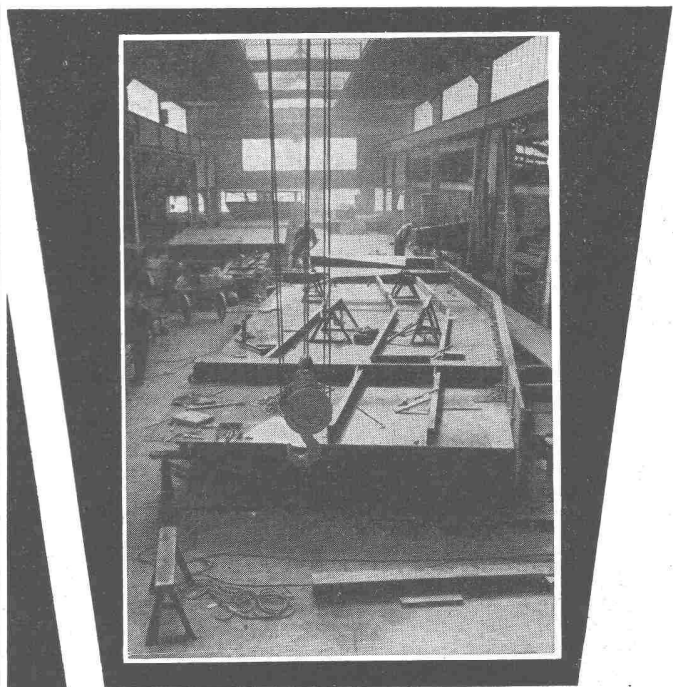
### **ROTO Drehkipp-Beschläge**

In jedes Haus in jedes Zimmer an jedes Fenster

Generalvertretung der Wilh. Frank GmbH.

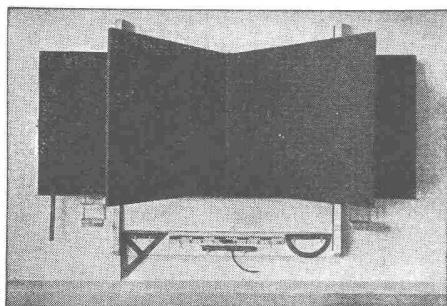
**K. H. AUTH** Seefeldstr. 187, Tel. (051) 34 36 15 **Zürich 8**  
Lieferung nur durch den Fachhandel

### Aus unserem Bauprogramm



### **PREISWERK & ESSER**

Stahlhochbau	Schlosserei	Basel
Brückenbau	Metallbau	Schönaustr. 10
Behälter Silos	Ingenieurbureau	Tel. (061) 32 46 88



### **HUNZIKER SÖHNE, THALWIL**

Schulmöbelfabrik

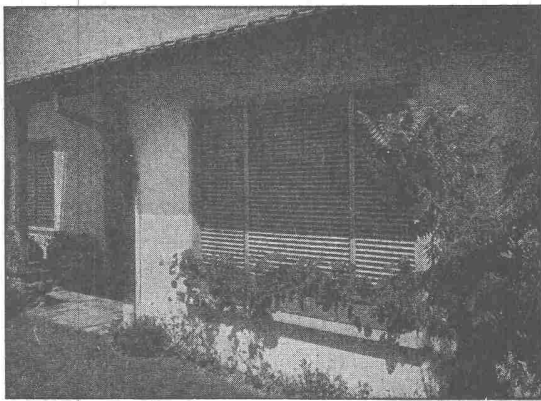
Gegründet 1880

Telephon 92 09 13

**Schweiz. Spezialfabrik der Schulmöbelbranche**

Lieferung kompletter Schulzimmer-Einrichtungen, Schultische, Wandtafeln • Beratung und Kostenvoranschläge kostenlos

# SchenkerStoren



Lamellenrollstore System

## Sol-Flex

Storenfabrik Emil Schenker AG. Schönenwerd

Tel. (064) 3 13 52

Vertretungen:	Zürich	Tel. (051) 32 65 60
	Basel	Tel. (061) 22 93 81
	Luzern	Tel. (041) 2 98 27
	Lausanne	Tel. (021) 23 45 47
	Lugano	Tel. (091) 2 22 13

## Automatische Pumpensteuerungen



mit Kabel  
ohne Kabel  
mit Tonfrequenz

Bevor Sie den Kostenvorschlag für eine Wasserversorgungsanlage genehmigen, lassen Sie sich unverbindlich durch uns beraten. Es wird zu Ihrem Vorteil sein.

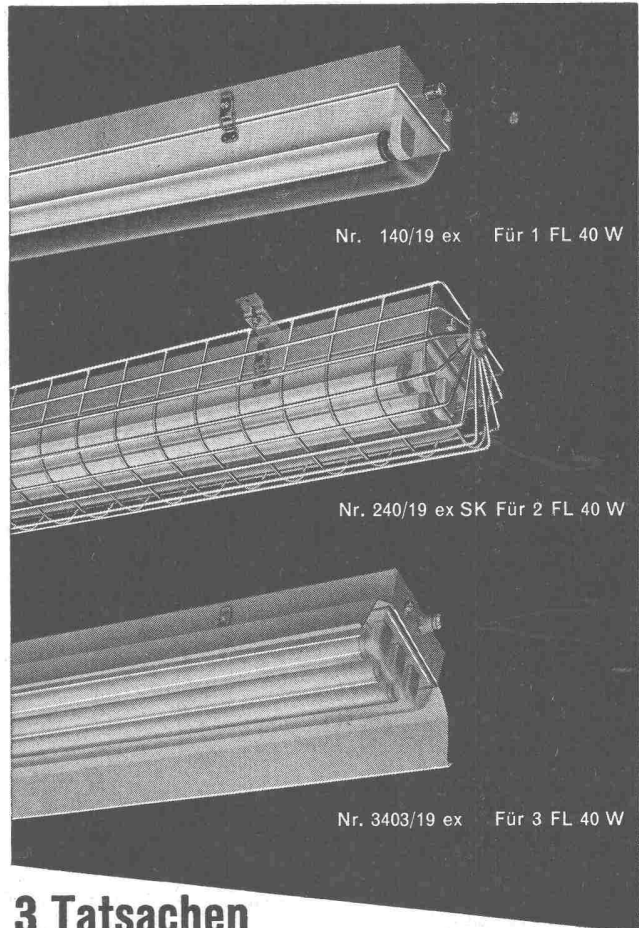
### SAUTER

FR. SAUTER AG., FABRIK EL. APP., BASEL

## Explosionssichere Leuchten gemäß SEV

für erhöhte Sicherheit, Zündgruppen A-D

Verwendung: in allen explosionsgefährlichen Gasen und Dämpfen, inkl. Schwefelkohlenstoff



Nr. 140/19 ex Für 1 FL 40 W

Nr. 240/19 ex SK Für 2 FL 40 W

Nr. 3403/19 ex Für 3 FL 40 W

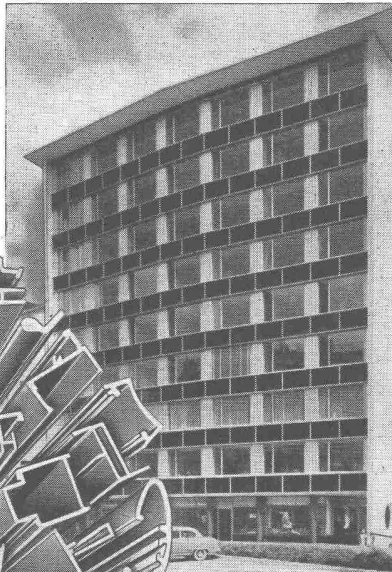
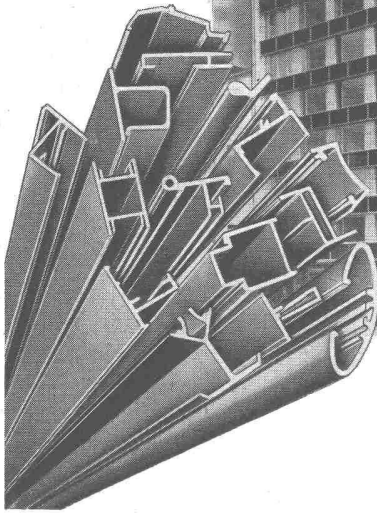
## 3 Tatsachen sind für Sie entscheidend:

1. Unsere 3 Ex-Leuchten-Typen haben am 27. 7. 1955 die SEV-Prüfung auf Grund der im 4. Entwurf nochmals verschärften Vorschriften über explosionssicheres Material bestanden.
2. Unsere Leuchten sind universal verwendbar und ermöglichen in jedem Fall eine auch lichttechnisch einwandfreie Lösung.
3. Unsere Preise sind vernünftig. Elektrofachgeschäfte und Firmen mit eigener Installations-Konzession erhalten hierauf den normalen Rabatt. Verlangen Sie unseren Sonderprospekt Ex e D

## FLUORA

Spezialfabrik für Fluoreszenzlampen-Beleuchtungskörper  
Herisau, Tel. (071) 5 23 63/64

**MENZIKEN**



## LEICHTMETALL-PROFILE

für neuzeitliches Bauen von

- Fenstern, Schaufenstern**
- Türen, Eingangspartien**
- Treppengeländern, Umfriedungen**
- Brückengeländern**

Profile ab Lager lieferbar

**Weitere Erzeugnisse:**

- Bleche, Bänder, Rondellen • Stangen, Profile, Rohre, Ringe,
- Draht • Gesenkschmiedeteile • Sand- und Kokillenguss

# ALUMINIUM AG. MENZIKEN

Schaufenster-  
anlagen **GC**  
Geilinger & Co.  
Winterthur



Tel. (051) 52 51 11

Asphalt-Isolierungen

Flachdach-Beläge

Kork-Isolierungen

in zuverlässiger Ausführung