

**Zeitschrift:** Schweizerische Bauzeitung  
**Herausgeber:** Verlags-AG der akademischen technischen Vereine  
**Band:** 74 (1956)  
**Heft:** 34

## Werbung

### Nutzungsbedingungen

Die ETH-Bibliothek ist die Anbieterin der digitalisierten Zeitschriften. Sie besitzt keine Urheberrechte an den Zeitschriften und ist nicht verantwortlich für deren Inhalte. Die Rechte liegen in der Regel bei den Herausgebern beziehungsweise den externen Rechteinhabern. [Siehe Rechtliche Hinweise.](#)

### Conditions d'utilisation

L'ETH Library est le fournisseur des revues numérisées. Elle ne détient aucun droit d'auteur sur les revues et n'est pas responsable de leur contenu. En règle générale, les droits sont détenus par les éditeurs ou les détenteurs de droits externes. [Voir Informations légales.](#)

### Terms of use

The ETH Library is the provider of the digitised journals. It does not own any copyrights to the journals and is not responsible for their content. The rights usually lie with the publishers or the external rights holders. [See Legal notice.](#)

**Download PDF:** 01.04.2025

**ETH-Bibliothek Zürich, E-Periodica, <https://www.e-periodica.ch>**

# SCHWEIZERISCHE BAUZEITUNG

WOCHENSCHRIFT FÜR ARCHITEKTUR / INGENIEURWESEN / MASCHINENTECHNIK

REVUE POLYTECHNIQUE SUISSE

ORGAN DES S. I. A. SCHWEIZERISCHER INGENIEUR- UND ARCHITEKTEN-VEREIN  
UND DER G. E. P. GESELLSCHAFT EHEMAL. STUDIERENDER DER EIDG. TECHN. HOCHSCHULE  
GEGRÜNDET 1883 VON ING. A. WALDNER / HERAUSGEGEBEN VON ING. W. JEGHER

*Fenster*



*Kiefer Zürich*

Die neue

**Kuhlmann**  
Zeichenmaschine

ist eine technische Höchstleistung. Verschiedene Modelle für alle Ansprüche.

Prospekte und Beratung durch das zeichentechnische Spezialhaus

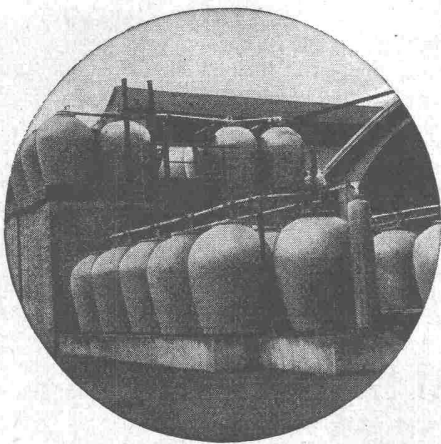
**Scholl**

Gebrüder Scholl AG. an der Poststrasse  
in Zürich seit 1865 - Telefon (051) 23 76 80

**BERCHTOLD & Co.**  
HEIZUNG • LÜFTUNG  
WARMWASSER  
THALWIL

**INDUSTRIE-HEIZUNG**  
HEISSWASSER  
STATT DAMPF

Telephon  
051/920501



## STEINZEUG EMBRACH

garantiert säurebeständig

**Chemisches Steinzeug** für stärkste chemische Beanspruchung

**Embrachit** garantiert temperaturwechselbeständig bis 100° C

**Thermosil** speziell wärmeleitend

**Porzellan** und **Embrit** für Elektroisoliertkörper mit hoher elektrischer und mechanischer Festigkeit

**Kanalisations-Steinzeug** für Baugewerbe und Landwirtschaft

**Steinzeugfabrik Embrach AG.**

für Kanalisation und chemische Industrie  
Embrach (Kt. Zürich) Tel. (061) 96 23 21



**DIR. DR. PAUL WALDVOGEL**  
AG. Brown, Boveri & Cie., Baden  
PRÄSIDENT DER G. E. P.  
Siehe Seite 517

### INHALT

Wasserkraftanlagen in den Ost- und Westalpen und im Massif Central. Von <i>W. Gut</i> . . . . .	505*
75 Jahre Cellulosefabrik Attisholz . . . . .	509
Wettbewerb reformierte Kirche in Bern-Bümpliz . . . . .	511*
Ueber thermische Freiluftkraftwerke. Von <i>O. Martin</i> . . . . .	514

### MITTEILUNGEN

Hochwasserschutz im Irak . . . . .	514
Eidg. Technische Hochschule. Rostschutz durch Kathodisation. Flugplanmässige Uebersee-Luftfrachtlinien. Die Zentralbank von Irak . . . . .	515

### NEKROLOGE

M. Füeg. R. Gaudart. H. Bräm. C. H. Waetjen. R. J. Voegeli. L. Braegger . . . . .	515*
---	------

### WETTBEWERBE

Schulhaus in Schwanden . . . . .	516
----------------------------------	-----

### BUCHBESPRECHUNGEN

Forages et Sondages, par <i>H. Cambefort</i> . Schweisskonstruktionen, von <i>R. Hänchen</i> . Elektr. Beleuchtung von Eisenbahnfahrzeugen, von <i>E. Aumüller</i> . Conférence sur les méthodes non destructives pour l'étude des matériaux. 50 Jahre Verband Schweizerischer Eisengiessereien. Neuerscheinungen . . . . .	516
---	-----

### MITTEILUNGEN AUS DER G. E. P.

Protokoll der 52. Generalversammlung . . . . .	517
--	-----

### ANKÜNDIGUNGEN

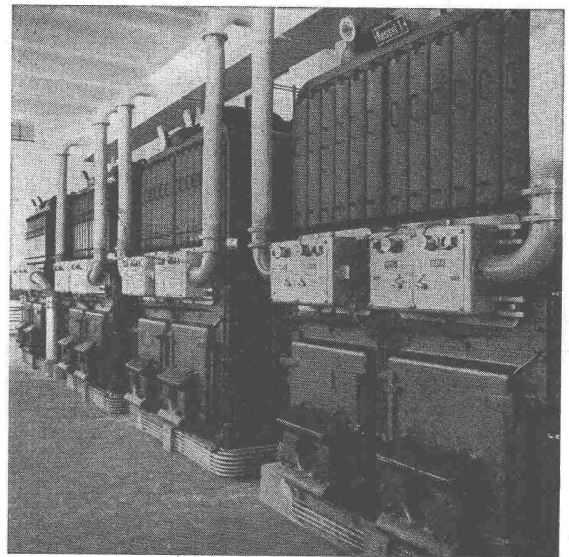
Strassenbautagung in München 1956. Bozner Messe 1956. Vorträge . . . . .	518
--	-----

## **OERTLI** Ölbrenner für Zentralheizungen - Industrie - Gewerbe

- für schwere und schwerste Oele
- Photozelle
- Momentanzündung
- über 22 000 Anlagen im In- und Ausland
- 27 eigene Montage- und Servicestellen in der Schweiz

*Verlangen Sie unverbindliche Beratung,*

*Referenzen und Rentabilitätsberechnung*



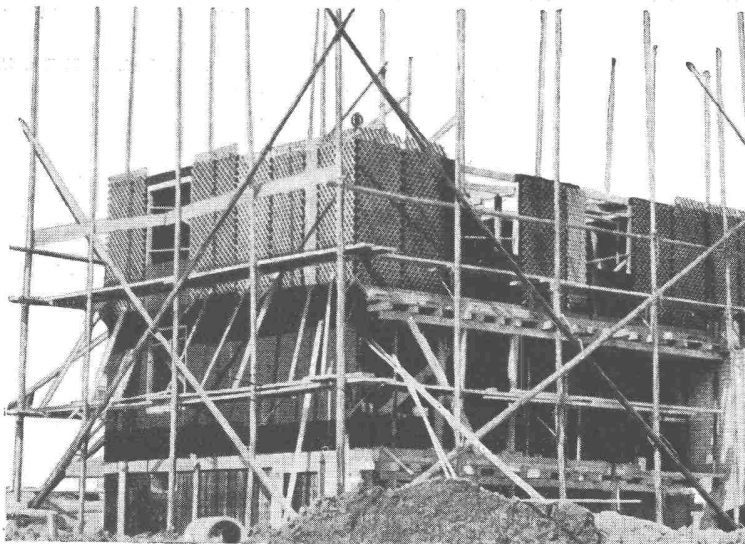
**Ing. W. Oertli AG, Dübendorf-Zürich**

Postfach Zürich 51

Telephon (051) 96 65 71

# GEWINNEN

## SIE RAUM



bei gleichem Grundriss! Durch die Verwendung vorfabrizierter BAUKORNAT-Fassadensteine liess sich z.B. der Nutzraum eines Einfamilienhauses um 6 m<sup>2</sup> vergrössern. BAUKORNAT-Fassadensteine sind leicht und von hervorragender Isolierfähigkeit. Die Betonfüllung lässt grosse Belastungen zu. Niedrige Heizkosten - gesundes Raumklima!

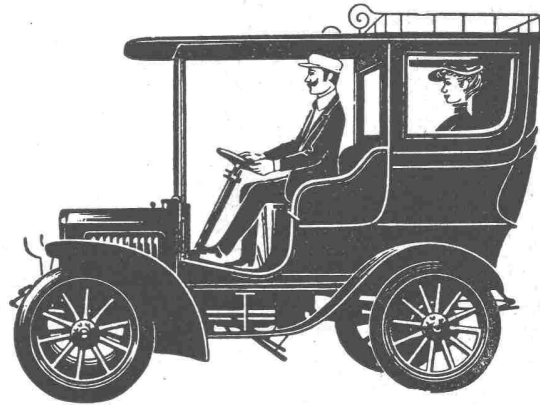
Fragen Sie die Spezialisten mit grosser, praktischer Erfahrung.

### **BAUKORK AG.**

Verkaufsbüro Zürich

Gotthardstr. 61, Tel. 051 / 23 80 12

Werk in Steinhausen / Zug



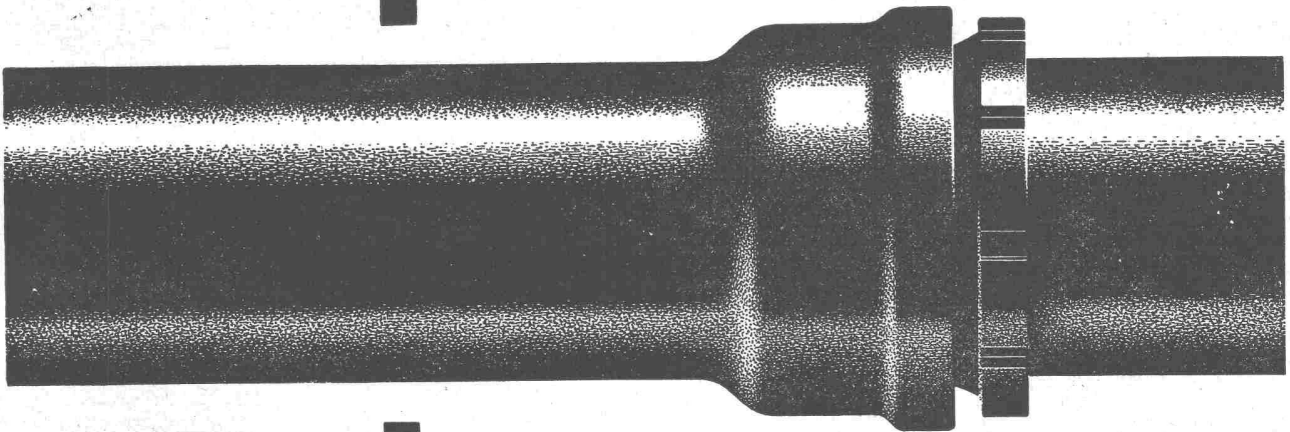
Schon damals ...

als das Auto noch in den Kinderpneus steckte, strömte das Wasser durch das gusseiserne Rohr. Inzwischen hat die Technik in stürmischem Lauf das Gesicht der Welt verändert. Aber das Gussrohr dient auch heute noch – gleichgültig gegen die Zeit – treu seiner Aufgabe.

#### Röhren aus Gusseisen!

Welch' anderes Material kann auf solche Bewährung hinweisen? Guss bedeutet eine Garantie, Guss braucht keine Zeugnisse, keine Expertisen. Wo Gussröhren verwendet werden,

**da ist für Generationen gesorgt!**



## Gusseiserne Druckröhren

Gesellschaft der Ludw. von Roll'schen Eisenwerke AG., Eisenwerk Choindex

## WILLYS Universal - Jeep jetzt mit 50 cm längerem Radstand lieferbar!

Ausgerüstet mit dem leistungsfähigen «Hurricane»-Motor von 11/76 PS. Grössere Ladefläche — verstärkte Bereifung. Gegen Aufpreis auch als 8/9-Plätzer oder mit Stahlkarosserie-Aufbau . . . Fr. 13 950.—  
/. Zollrückerstattung . . . Fr. 970.—

8 weitere, ideal zweckangepasste Modelle, alle geländegängig und zollrückerstattungs-berechtigt.

Preise ab Fr. 11 875.—

# Es gibt nur einen JEEP

— den Original-

# WILLYS JEEP

(made in USA)



Seine grossen Vorzüge sind auch heute noch unbestritten:

- Unverwüsthche Konstruktion
- Ganzstahl-Karosserie
- Leichte Zugänglichkeit überall — wirtschaftlicher Unterhalt
- Grosse Vertreter-Organisation — rasche Bedienung

Vertreter in allen Kantonen

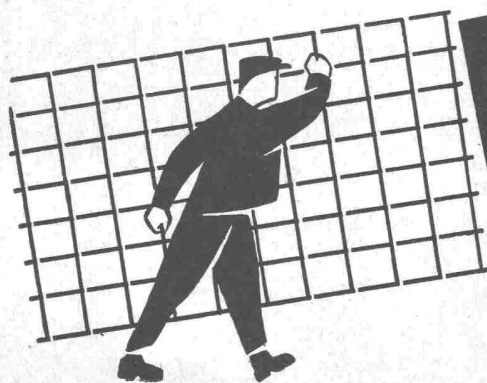
Auskunft und Prospekte durch die Generalvertretung:

## FRATELLI AMBROSOLI, ZÜRICH

St. Peterstrasse 17 — Telephon (051) 23 67 82

Für Ihren Jeep nur  
**Original-Ersatzteile!**

Sie sind besser und günstiger  
Umfassendes Lager — rasche Lieferung



Mit profilierten

# PERFEKT

Armierungsnetzen

besser, billiger und  
rascher bauen!

Mehr als 50% Gewichtssparnis  
Ausführlicher Katalog mit  
Berechnungstabellen durch

# EMIL HITZ

Fabrik für Drahtgeflechte  
Zürich 5 Grubenstr. 29 Tel. 33 25 50  
Zweigbetrieb Basel:  
Ob. Rebgasse 40 Tel. 32 45 92

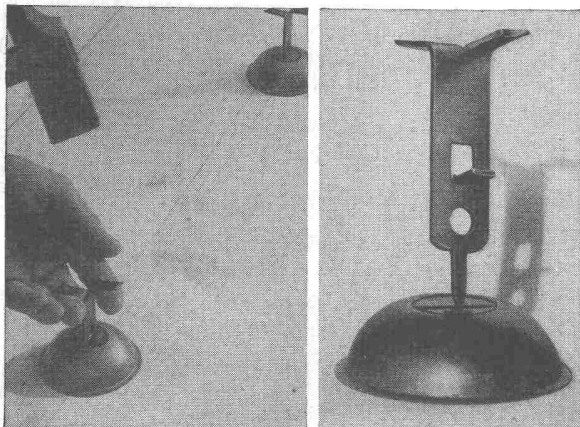
Pat.

# Heute

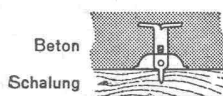
wo heruntergehängte Decken und Klimaanlage, Strahlenheizungen und Trockenstückplatten immer häufiger verwendet werden, muss auch die Dübelfrage rationell gelöst werden.

Wir lösen dieses Problem auf eine frappant einfache und billige Art durch:

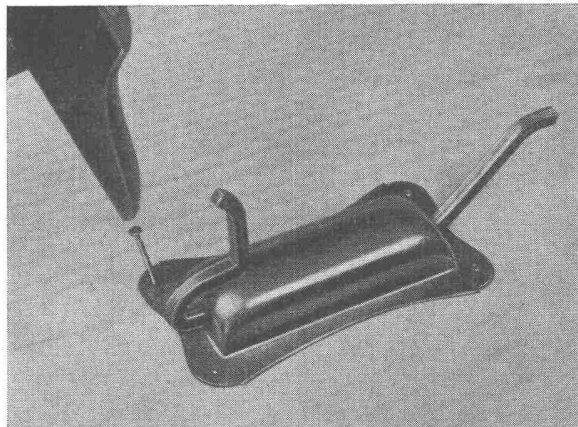
## Dübel-Glocke GARTENMANN oder



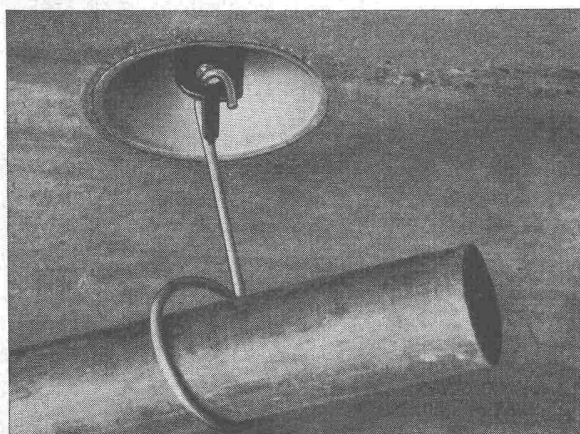
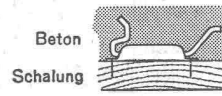
Mit 1—2 Hammerschlägen sitzt die Dübelglocke in der Verschalung



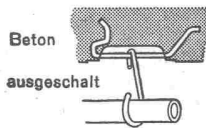
## Dübel-Boxe GARTENMANN



Die Dübelboxe wird mittels 2—4 Drahtstiften auf die Verschalung genagelt



Nach dem Betonieren und Ausschalen



Nach dem Betonieren und Ausschalen

**Mit Fr. 450.—, dem Preis für 1000 Dübel-Glocken oder -Boxen, schaffen Sie 1000 solide Aufhängemöglichkeiten.**

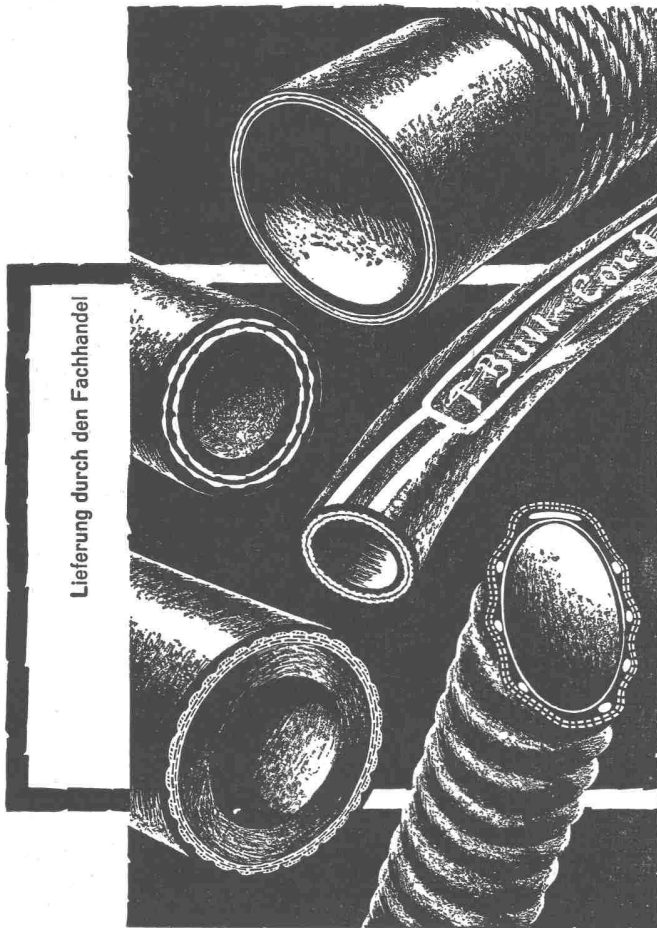
Unser Abstandhalter IDEAL gewährleistet fadellose Lage der Armierung im Beton.

Zu beziehen durch den Baumaterialhandel.



# C. Gartenmann & Cie AG

BASEL: Tel. 061/23 04 84    BERN: Tel. 031/4 61 61    GENÈVE: Tel. 022/24 63 23    ZÜRICH: Tel. 051/23 60 55



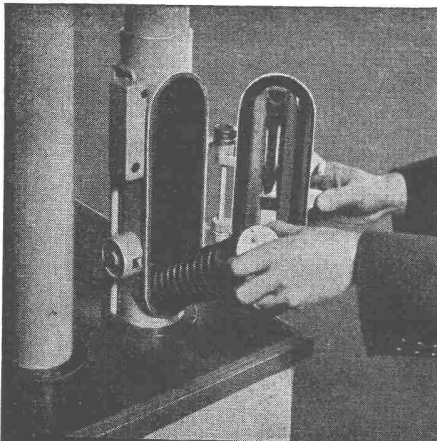
Lieferung durch den Fachhandel

## Gummi- Schläuche für das Baugewerbe

Wir sind spezialisiert in der Herstellung von Hochdruck-Wasserschläuchen, Preßluftschläuchen in diversen Spezialausführungen, Industrieschläuchen, Saugschläuchen für jeden Zweck, Zement- und Betonförderschläuchen, Dampfhammerschläuchen und Abwasserleitungen etc.

### Dätwyler A.G.

Schweizerische Draht-, Kabel- und Gummiwerke, Altdorf-Uri



## ROHRPOST rationalisiert den Betrieb

Anwendungsgebiete:

Banken  
Versicherungsanstalten  
Druckereibetriebe  
Geschäfts- und Warenhäuser  
Industriebetriebe  
Hotels, Restaurants  
SBB Telegraphen- und Auskunftsbüros

Fördergut:

Bons und Bestellungen  
Zettel  
Telegramme, Checks  
Karten, Briefe  
Warenproben  
Manuskripte

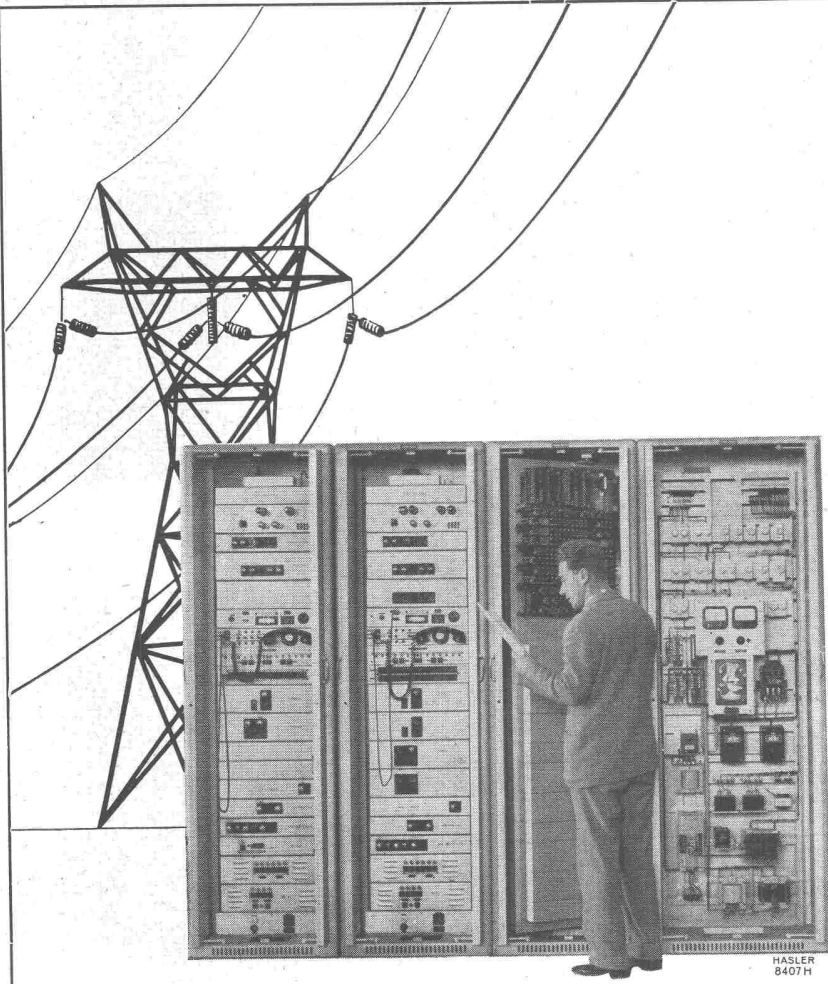


## Standard Telephon und Radio AG.

Zürich, Seestr. 395, Postfach Zürich 38, Tel. (051) 45 28 00

Zweigniederlassung in Bern





## Trägerfrequenz- Telephon- und Fernwirkanlagen

über Hochspannungs-  
leitungen für Elektrizitäts-  
werke

**Hasler Ag Bern**  
WERKE FÜR TELEPHONIE UND PRÄZISIONSMECHANIK  
mit Zweigniederlassung in Zürich

HASLER  
8407H

# HÜBSCHER & CO., SCHAFFHAUSEN

MASCHINEN- UND STAHLBAU

EBNATSTRASSE 131 TELEPHON (053) 53519



**Industriebau**

**Stahlhochbau**

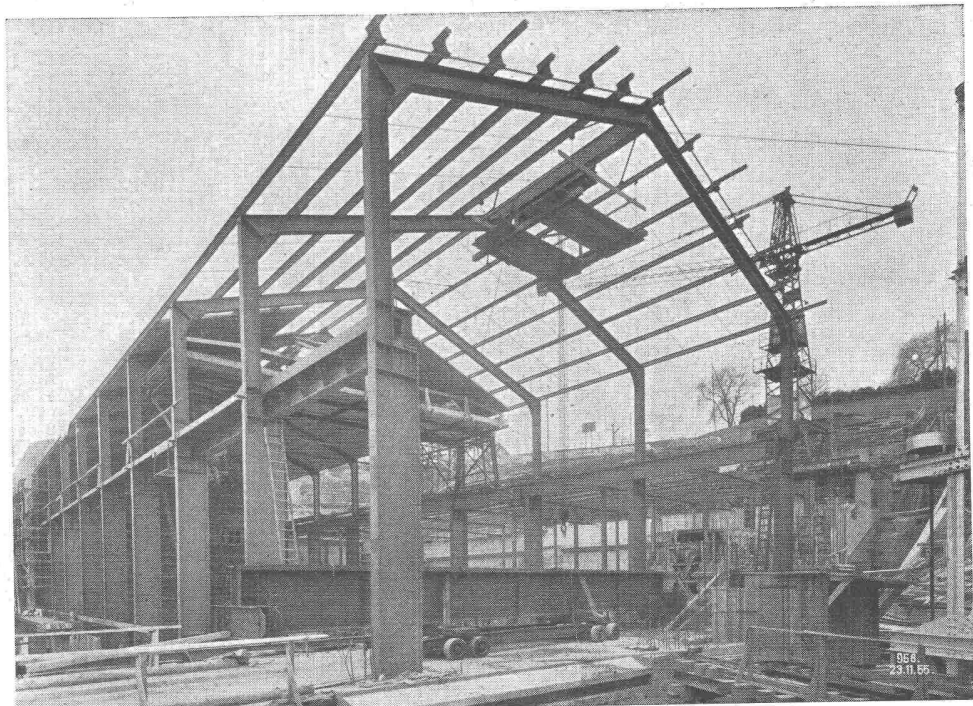
**Stahlwasserbau**

**Brückenbau**

**Kran- und Förder-  
anlagen**

**Verladebrücken**

**Windenantriebe**



MASCHINENHAUS MIT SCHALTANLAGE

K. W. RHEINAU



# ASEOL

## ASEOL 14-51

### Hochdruck- Zahnradfett

in der Praxis bewährt

#### 9mal längere Schmier- intervalle

registriert ein Kraftwerk-  
baukonsortium mit  
ASEOL 14-51 bei schnell-  
laufenden Antrieben an  
Kabelkranen.

#### Eine grosse Seilbahn- anlage im Wallis

Zahnradfett ASEOL 14-51  
befriedigt restlos; bei  
grösserer Betriebssicher-  
heit ist der Verbrauch an  
Fett viel kleiner als  
früher!

Solche Resultate sind  
auch Ihnen möglich!

Verlangen Sie die aus-  
führliche Dokumentation  
über ASEOL 14-51,  
dieses

hochadhäsive und zähe  
walk- und wasser-  
beständige

hitze- und bis  $-20 /$   
 $25^{\circ}$  C kältebeständige

extrem druckfeste

kalt auftragbare

Hochdruck-Zahnradfett.

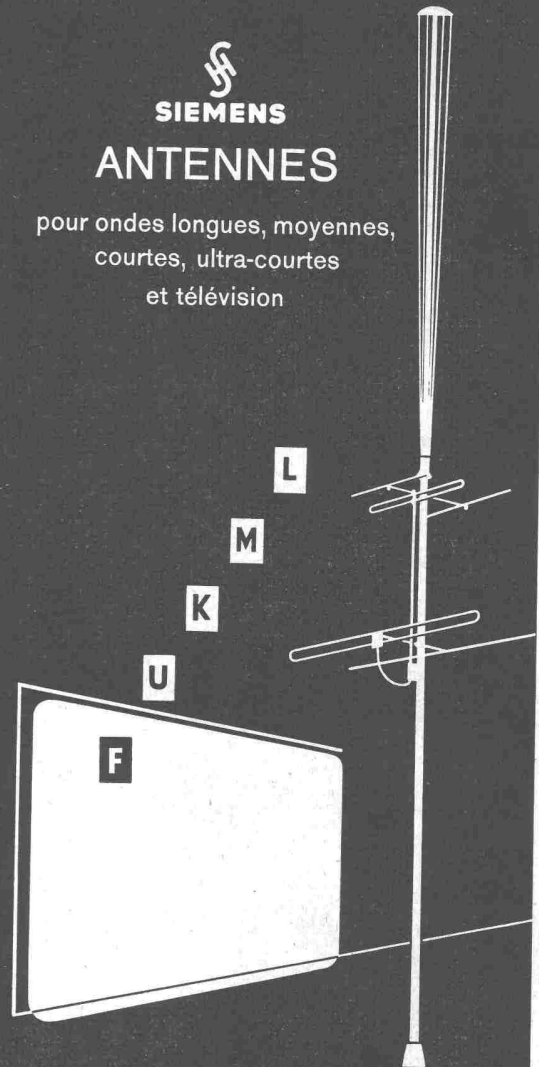
Adolf Schmidts Erben AG. Bern Tel. (031) 2 78 44



SIEMENS

## ANTENNES

pour ondes longues, moyennes,  
courtes, ultra-courtes  
et télévision



Les installations d'antennes SIEMENS complétées  
avec le matériel d'antennes suisse WIPIC corres-  
pondent aux dernières exigences de la technique  
haute fréquence tout en assurant une réception par-  
faite et exempte de parasites.

Nous livrons: antennes individuelles  
antennes collectives  
pour 8, 50 et plus raccordements.

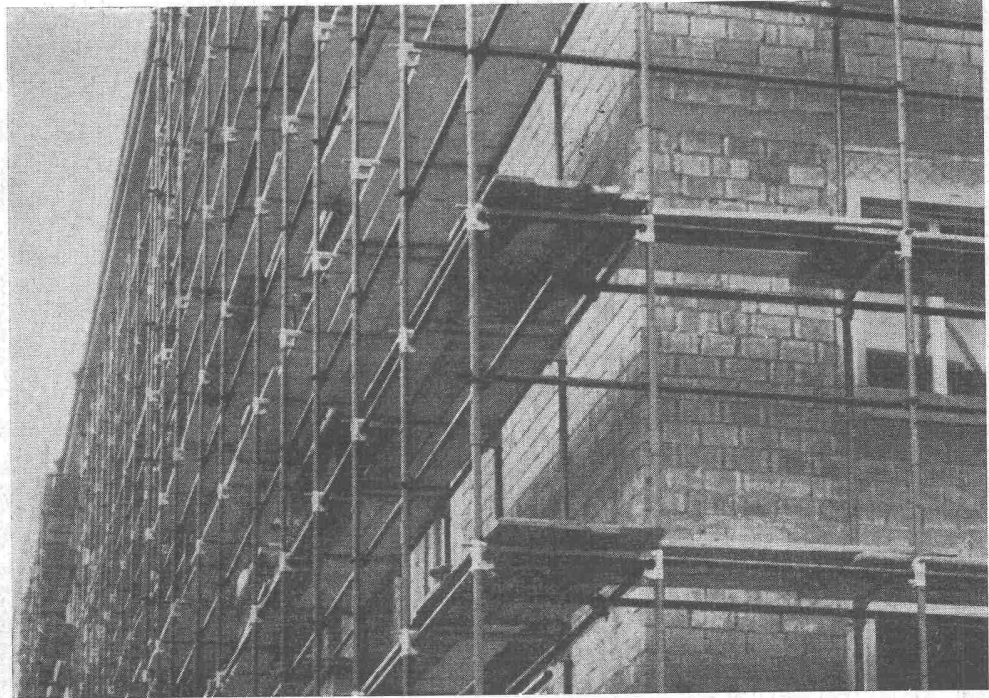
Conseils et devis par:

SIEMENS S.A. des Produits Electrotechniques  
Zurich, Loewenstrasse 35  
Lausanne, 12 place de la Gare

**ACROW**  
BANGERTER LYSS

**ACROW**  
BANGERTER LYSS

**ACROW**  
BANGERTER LYSS



## Das ACROW H-Rahmengerüst - das wirklich rentable Rohrgerüst

Verlangen Sie unverbindlich Vertreterbesuch  
Prospekte - Kostenvoranschläge / Miete - Kauf

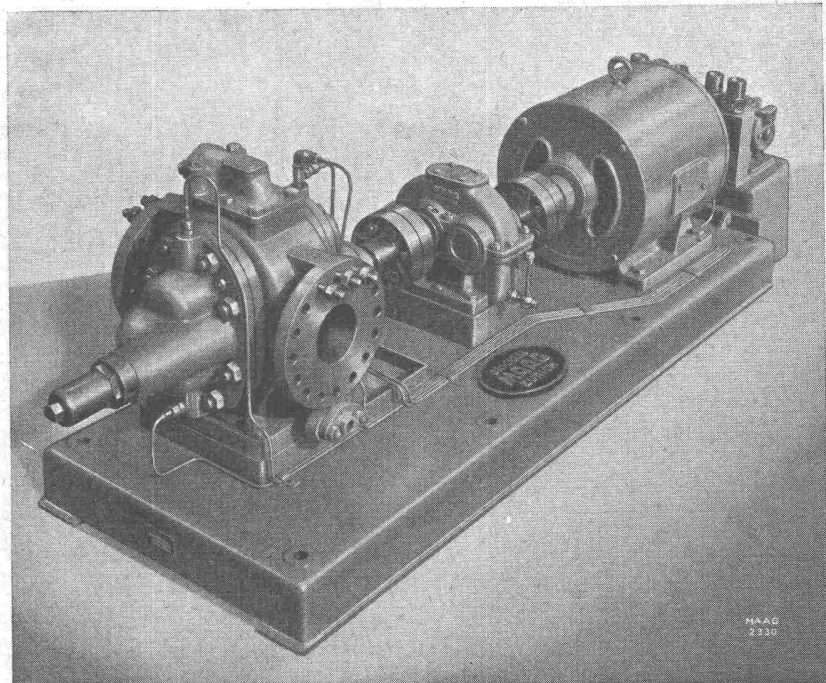
**A. BANGERTER & CIE AG LYSS** ☎ 032 84123  
Abteilung für Bauwerkzeuge Cementwaren und Bausteinwerke

# MAAG

## Präzisions- Zahnradpumpen

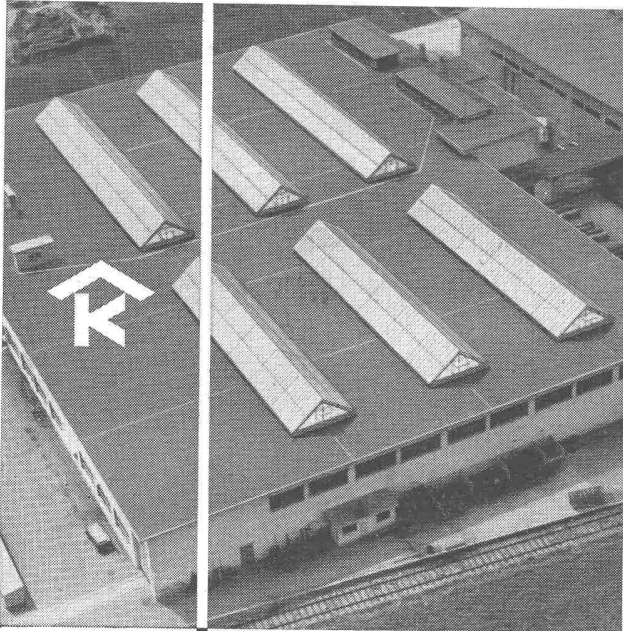
für Fördermengen bis 3000 l/min und  
Flüssigkeitsdrücke bis 200 at für Oel

MAAG - Zahnradpumpengruppe, Typ MP-100 mit  
MAAG - Reduktionsgetriebe, zur Förderung von  
flüssigem Ammoniak von  $-35^{\circ}$  bis  $+10^{\circ}$  C für Kühl-  
anlage. Fördermenge 300 l/min. bei 10 at. Antriebs-  
leistung 8,5 PS bei 600 U/min



Die MAAG-Zahnräder AG. besitzt reiche Erfahrung im Bau von Präzisions-Zahnradpumpen für jeden Verwendungszweck und ist jeweils gerne bereit, für schwierige Probleme geeignete Lösungen vorzuschlagen.

**MAAG-ZAHNRÄDER A.-G. ZÜRICH**

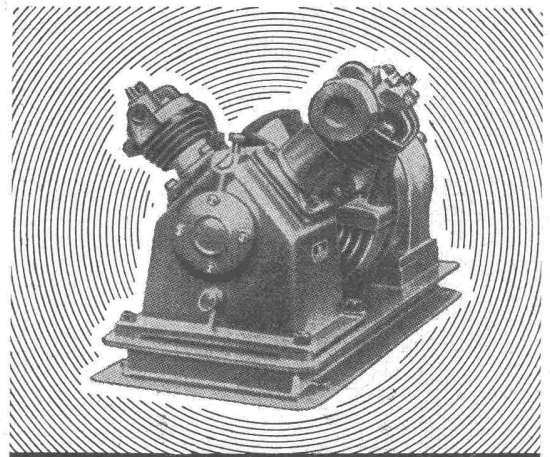


Kittlose Oberlichter  
für Shed- Sattel- und Pultdächer

Parallelöffnende Ventilations-  
flügel «AIREX»

# KULLY GLASDÄCHER

A. Kully A. G. Glasdachwerke Olten

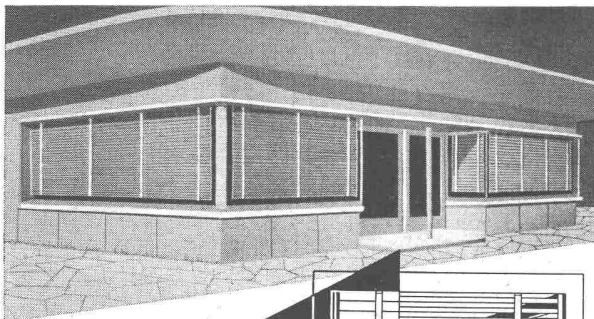


## HAUG KOMPRESSOREN

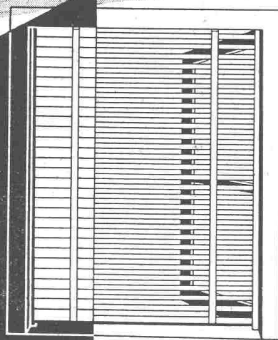
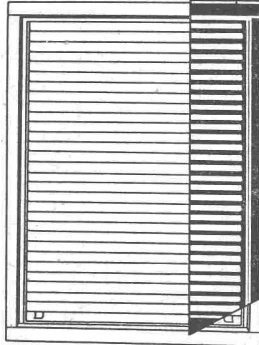
Leistung: 14 bis 140 m<sup>3</sup>/h  
Drücke: bis 30 atü

### FRITZ HAUG AG.

Maschinenfabrik ST. GALLEN Tel. (071) 24 64 37



*Sol-Flex* ▼



*Reflex* ▲

LAMELLENRAFFSTOREN  
LAMELLENROLLSTOREN

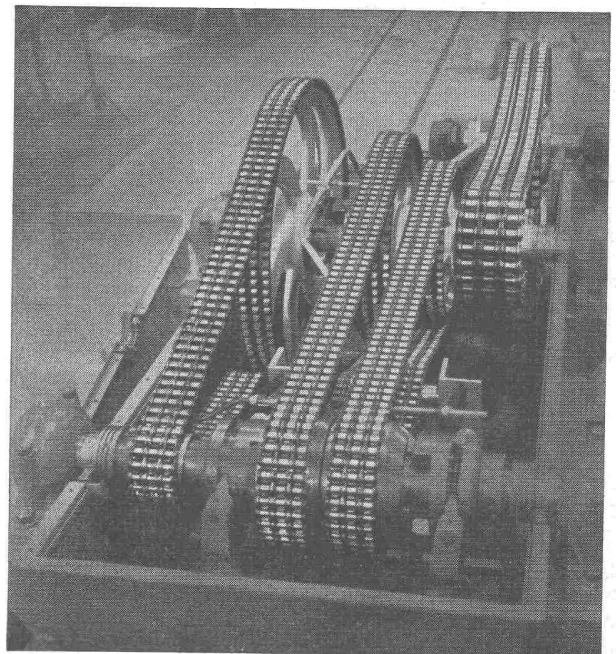
## HARTMANN

**HARTMANN & CO. AG. BIEL**

ROLLADENFABRIK UND METALLBAU - TEL. (032) 2 77 37

Filialen in Basel, Bern, Lausanne, Luzern, Neuchâtel und Zürich

## RENOLD-ANTRIEBE



längste Lebensdauer  
für störungsfreien Betrieb  
ruhigen Lauf

kurze Achsdistanzen  
kleinste Breiten  
hoher Wirkungsgrad

Ab Lager:

### W. EMIL KUNZ ★ ZÜRICH 27

Gotthardstrasse 21 - Telefon (051) 27 30 57

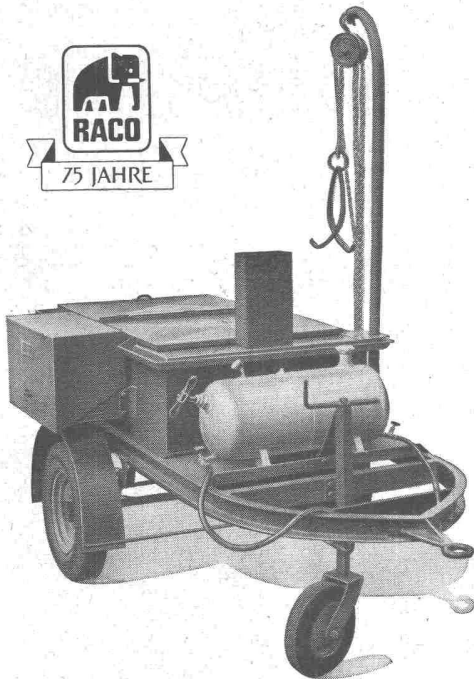
leichtes **und** billiges  
Isoliermaterial

# Flumser Steinwolle

isoliert 3 bis 5 x besser  
als Schlacke und ist erst noch  
viel billiger. Angenehmes,  
rasches Arbeiten.

Schmelzwerk Sperry, Flums Tel. (085) 8 31 48

Verlangen Sie Prospekt und Muster.



## Teersprengwagen

### RACO-LITTLEFORD

in neuer Ausführung aus Schweizer-Fabrikation

mit VIKING-Teersprengpumpe und BASCO-Motor  
2 PS für eine Sprengleitung oder

mit BLACKMER-Teersprengpumpe und BASCO-Motor  
2,6 PS für zwei Sprengleitungen

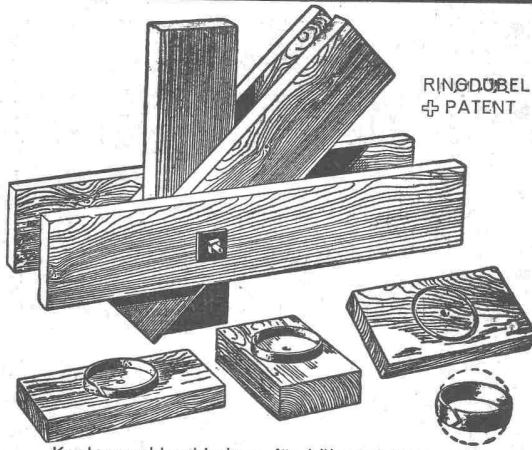
mit der unübertroffenen Schnellheizvorrichtung und  
den zuverlässigen, kostensparenden LITTLEFORD-  
Oelbrennern

**für Heiss- und Kaltsprenggut jeder Art!**

Urniastrasse 31 Tel. (051) 23 17 50

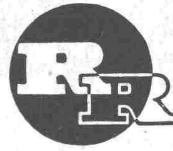
Zweigniederlassungen: Genf, Tel. (022) 8 15 45  
Zollikofen-Bern Telephone (031) 65 01 06

**Robert Aebi & Cie** AG SA **Zürich**



RINGDÜBEL  
+ PATENT

Knotenpunktverbindung für hölzerne Tragwerke



**R. RIGLING & CO.**  
Holzkonstruktionen

**Hallen  
Fabrikbauten  
Treppenbau**

**Zürich - Oerlikon**

Leutschenbachstr. 44

Telephon (051) 46 82 25

Briefadresse: Postfach Zürich 50



**DRAHTSEILE**

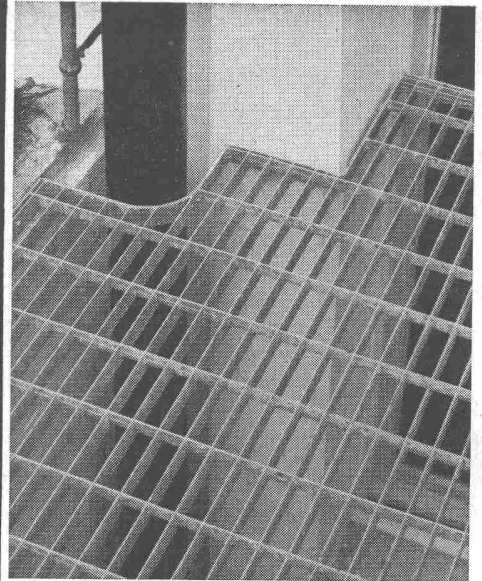
**KABELWERKE BRUGG AG.**



TEL. 051/933232

WALLISELEN-ZH

SIEGFRIED **Keller** CO



**Lichtschachtroste**

Schuhkratzer - Podeste  
Abdeckungen

Sämtliche Gitterrostkonstruktionen  
System WEMA



**PFANDER**

Schaufensterbau  
Pfander & Co., Zürich 51  
Dübendorfstrasse 227  
Tel. 051 / 46 77 33