

Zeitschrift: Schweizerische Bauzeitung
Herausgeber: Verlags-AG der akademischen technischen Vereine
Band: 75 (1957)
Heft: 8

Werbung

Nutzungsbedingungen

Die ETH-Bibliothek ist die Anbieterin der digitalisierten Zeitschriften. Sie besitzt keine Urheberrechte an den Zeitschriften und ist nicht verantwortlich für deren Inhalte. Die Rechte liegen in der Regel bei den Herausgebern beziehungsweise den externen Rechteinhabern. [Siehe Rechtliche Hinweise.](#)

Conditions d'utilisation

L'ETH Library est le fournisseur des revues numérisées. Elle ne détient aucun droit d'auteur sur les revues et n'est pas responsable de leur contenu. En règle générale, les droits sont détenus par les éditeurs ou les détenteurs de droits externes. [Voir Informations légales.](#)

Terms of use

The ETH Library is the provider of the digitised journals. It does not own any copyrights to the journals and is not responsible for their content. The rights usually lie with the publishers or the external rights holders. [See Legal notice.](#)

Download PDF: 15.03.2025

ETH-Bibliothek Zürich, E-Periodica, <https://www.e-periodica.ch>

SCHWEIZERISCHE BAUZEITUNG

WOCHENSCHRIFT FÜR ARCHITEKTUR / INGENIEURWESEN / MASCHINENTECHNIK

REVUE POLYTECHNIQUE SUISSE

ORGAN DES S. I. A. SCHWEIZERISCHER INGENIEUR- UND ARCHITEKTEN-VEREIN
UND DER G. E. P. GESELLSCHAFT EHEMAL. STUDIERENDER DER EIDG. TECHN. HOCHSCHULE
GEGRÜNDET 1883 VON ING. A. WALDNER / HERAUSGEGEBEN VON ING. W. JEGHER



**GÖHNER
TÜR + FENSTER
NORMEN**

die beste Garantie für Qualität

ERNST GÖHNER AG ZÜRICH
BERN BASEL ST. GALLEN ZUG BIEL GENÈVE LUGANO

Verlag

W. Jegher & A. Ostertag, Dianastrasse 5,
Zürich / Tel. 23 45 07 / Postcheck VIII 6110
Postadresse:
Schweiz. Bauzeitung, Postfach Zürich 39

Bezugspreise

Einzelheft Fr. 1.65 — Abonnements:

12 Monate		6 Monate		3 Monate	
Schweiz	Ausland	Schweiz	Ausland	Schweiz	Ausland
66.—	72.—	33.—	36.—	16.50	18.—

Für Mitglieder des S. I. A., der GEP und des Schweiz. Technischen Verbandes sowie für Studierende der ETH und der EPUL ermässigte Preiskategorien nach Tarif.

Anzeigenverwaltung

Mosse-Annoncen AG., Zürich, Limmat-
quai 94 / Tel. 32 68 17 / Postcheck VIII 1027

INHALT

Die allertiefsten Temperaturen. Von
J. L. Olsen 107*

Die Verkehrsplanung der Stadt Zü-
rich. Von *H. Hofmann* 111*

MITTEILUNGEN

Eidg. Technische Hochschule 118

Neue portugiesische Strassenbrücken.
«STATOS» Eisenbeton-Rechenschieber 119

Internationale Spezial-Eisenbahn-
wagen für den Autotransport, Appar-
tement-Häuser in Caen 120

NEKROLOGE

F. Bolliger. A. Petit. H. Blaser. R.-A.
Schmidt. H. Niesz. R. Rüttimann . . 120*

BUCHBESPRECHUNGEN

Fragen aus dem aargauischen Ge-
meindebaurecht 120


Engineering Fluid Mechanics, von
C. Jaeger. Wasserkraftwerke, von
E. Mosonyi. L'industria elettrica ita-
liana nel 1955, von der *ANIDEL*. Die
Transformatoren, von *R. Küchler*.
Mein Mann und das Atom, von
L. Fermi 121

WETTBEWERBE

Schulhausanlage in Aarburg. Schul-
haus mit Lehrerwohnungen im Kalt-
acker/Heimiswil BE. Schulhaus mit
Turnhalle in Bellach SO 122

ANKÜNDIGUNGEN

Abschiedsvorlesungen an der ETH.
Congrès International des Machines
à Combustion, Zürich 1957. Graphische
Sammlung der ETH Zürich. Koordin-
ation der Isolation in Wechsel-
strom-Hochspannungsanlagen. Vor-
träge 122



S.A. WALO BERTSCHINGER A.G.

**Eisenbahn-
Industrieböden
Strassenbau
Tiefbau**

282

Fluoreszenzleuchten - unsere Spezialität!



Ein Beispiel einer Turnhallenbeleuchtung

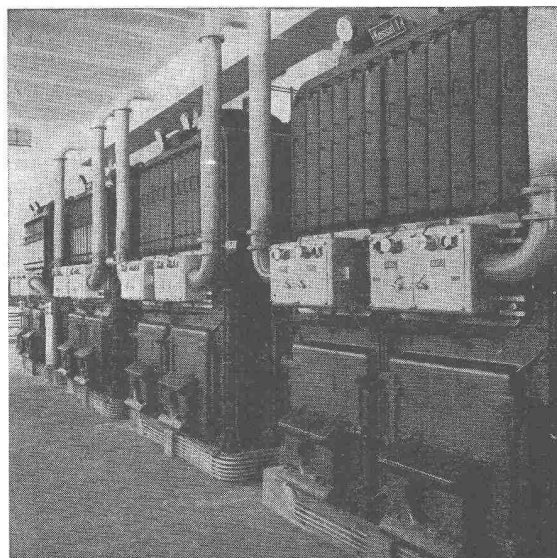


Spezialfabrik für Fluoreszenzlampen-Beleuchtungskörper, Herisau, Telephon 071/52363/64

ÆRTLI Ölbrenner für Zentralheizungen - Industrie - Gewerbe

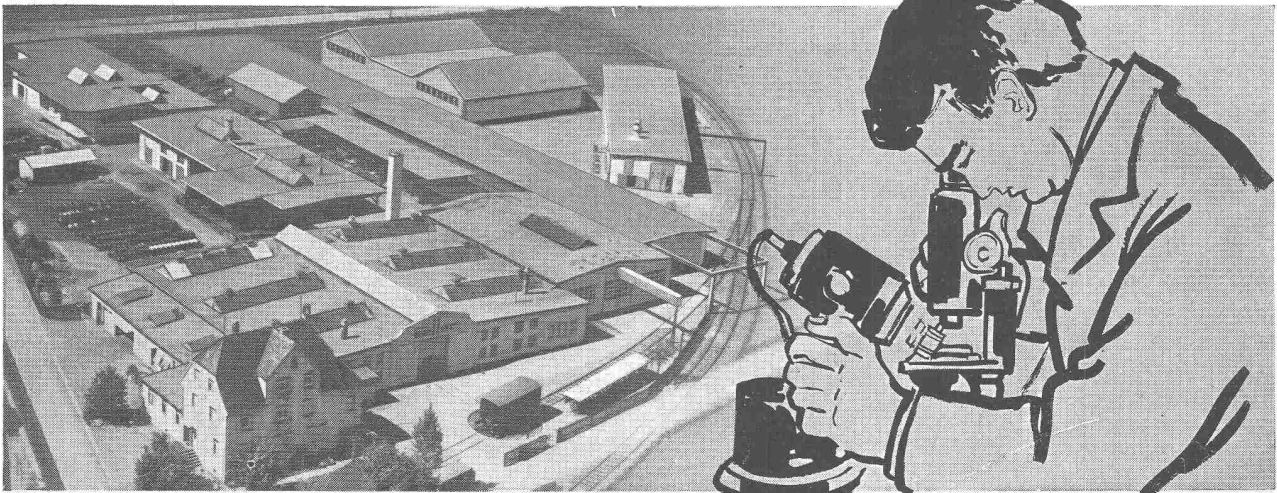
- für schwere und schwerste Oele
- Photozelle
- Momentanzündung
- über 22 000 Anlagen im In- und Ausland
- 27 eigene Montage- und Servicestellen in der Schweiz

*Verlangen Sie unverbindliche Beratung,
Referenzen und Rentabilitätsberechnung*



Ing. W. Oertli AG, Dübendorf-Zürich
Postfach Zürich 51 Telephon (051) 96 65 71

Siegfried Keller & Co. führt in der Forschung für Bautenschutz!



Siegfried Keller & Co. Wallisellen 1957

K 5

Wir forschen für Sie!

Die Firma Siegfried Keller & Co., Wallisellen, führend in Bautenschutz, verfügt über eine Forschungsabteilung von europäischem Ansehen.

Die Entwicklungsabteilung unserer Firma wurde in den letzten zehn Jahren immer mehr ausgebaut und beschäftigt heute unter wissenschaftlicher Leitung mehr als ein Dutzend Chemiker und Laboranten. Unsere Forschung kombinieren wir laufend mit den Erfahrungen unserer Praxis. Zudem stehen wir in ständigem Erfahrungsaustausch mit den Fabrikationsbetrieben der Organisation Keller in Paris, Mailand und Brüssel. **Diese Forschungsarbeit brachte uns internationale Anerkennung und führte zu Forschungsaufträgen schweizerischer und ausländischer Industrien.**

Wir befassen uns hauptsächlich mit Forschungen und Entwicklungen auf folgenden Gebieten des **Bautenschutzes**:

- Betonschutz, -Isolierung und -Abdichtung
- Korrosionsschutz
- Holzschutz
- Entdröhnungs-, Kondensations- und Feuerschutz-Probleme

Ein Resultat der laufenden Auswertung dieser Forschungsergebnisse und der mehr als dreissigjährigen, praktischen Erfahrungen sind die **Afra-Schutzanstriche**.

Die Firma Siegfried Keller & Co., Wallisellen, führend für Bautenschutz, bürgt wie für alle andern Erzeugnisse auch für die Güte ihrer **AFRA-SCHUTZANSTRICHE**

AFRA-SCHUTZANSTRICHE

Die Afra-Schutzanstriche sind auf dem Gebiet des Korrosions- und Bautenschutzes in Bezug auf Qualität und Wirtschaftlichkeit Spitzenprodukte.

Die Afra-Schutzanstriche sind das Ergebnis jahrzehntelanger Erfahrung und modernster wissenschaftlicher Forschung.

1. Schwarze Schutzanstriche und -Beläge für Beton und Eisen unter der Erde und unter Wasser:

Afratar, Afratar-Fluid

Afracel, Afracel-Fluid, Afracel-Express

Afraplast

Afrasil

2. Farbige Schutzanstriche für Eisenkonstruktionen im Freien:

Aframica

Aframica-Armor

Aframica-Bleimennige

3. Farbige Schutzanstriche für Beton und Eisen gegen chemische Beanspruchung:

Afratop-Standard

Afratop-Spezial SP

Afragum

4. Farbloser Schutzanstrich für Beton, Kunststein usw. gegen Witterungseinflüsse:

Afralan-s

Die Afra-Produkte sind durch den Fachhandel lieferbar.

**afra
tar**

**afra
cel**

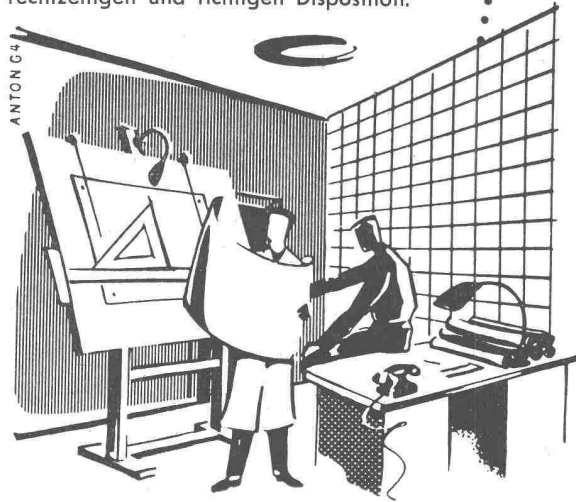
**SIEGFRIED
keller
ACO**

**afra
plast**

**afra
mica**

RECHTZEITIG DISPONIEREN

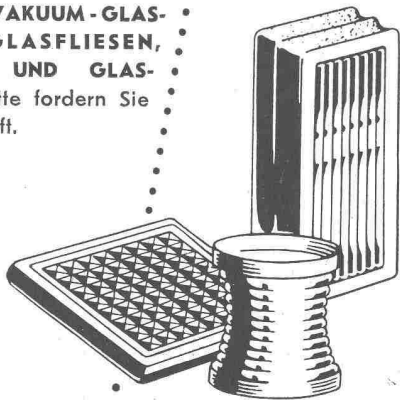
Bedeutende Aufgaben liegen in jeder Saison vor der Bauindustrie. Ihre erfolgreiche Lösung beginnt schon mit der Planung und der rechtzeitigen und richtigen Disposition.



FÜR GLASBAUSTOFFE ENTSCHEIDEN

Dieses Material hat sich zu einem wichtigen Bauelement unserer Zeit entwickelt. Diffuse, intensive Raumbelichtung, gute Isolation von Schall und Temperatur, Sauberkeit und Wirtschaftlichkeit sind Vorteile, aus denen sich grosser Nutzen ergibt: Denn lichte Räume fördern Schaffenskraft und Lebensfreude.

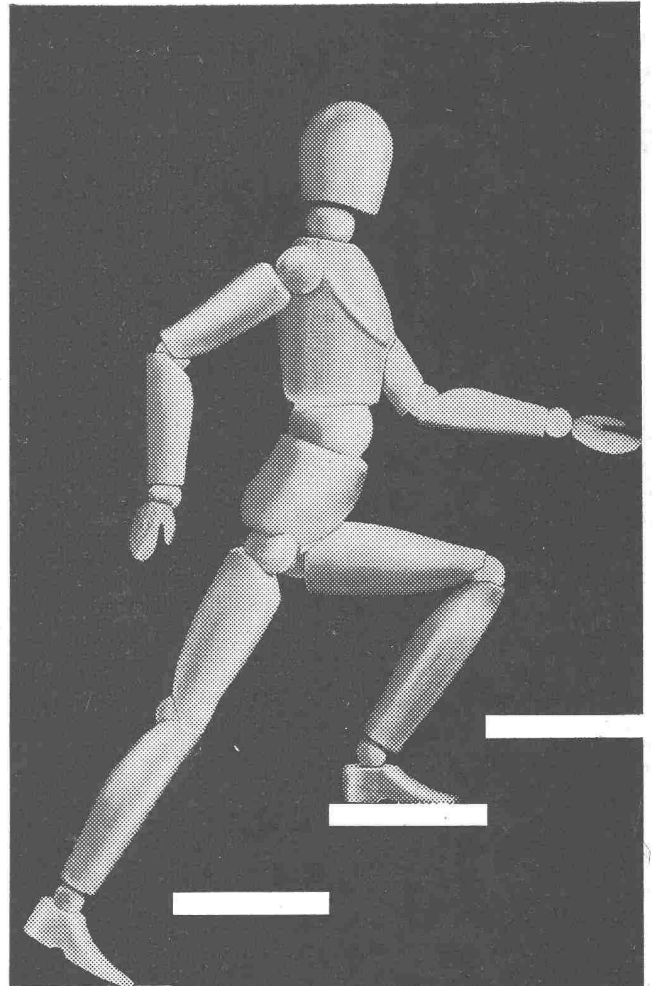
WIR LIEFERN VAKUUM-GLASBAUSTEINE, GLASFLIESEN, PROFILGLÄSER UND GLASDACHZIEGEL. Bitte fordern Sie unsere Druckschrift.



BERGBAU-HANDEL

GESELLSCHAFT FÜR AUSFUHR UND EINFUHR VON BERGBAUERZEUGNISSEN M. B. H.

BERLIN W 8 • JÄGERSTRASSE 55
Deutsche Demokratische Republik

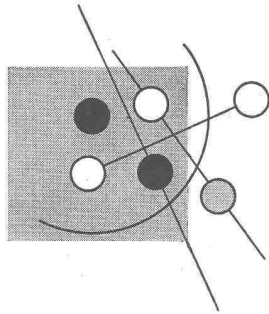


Noch schneller mit

Schindler Lift



Aufzüge- und Elektromotorenfabrik
Schindler & Cie. AG., Luzern



Energie und Rohstoffe Weltproblem Nr. 1

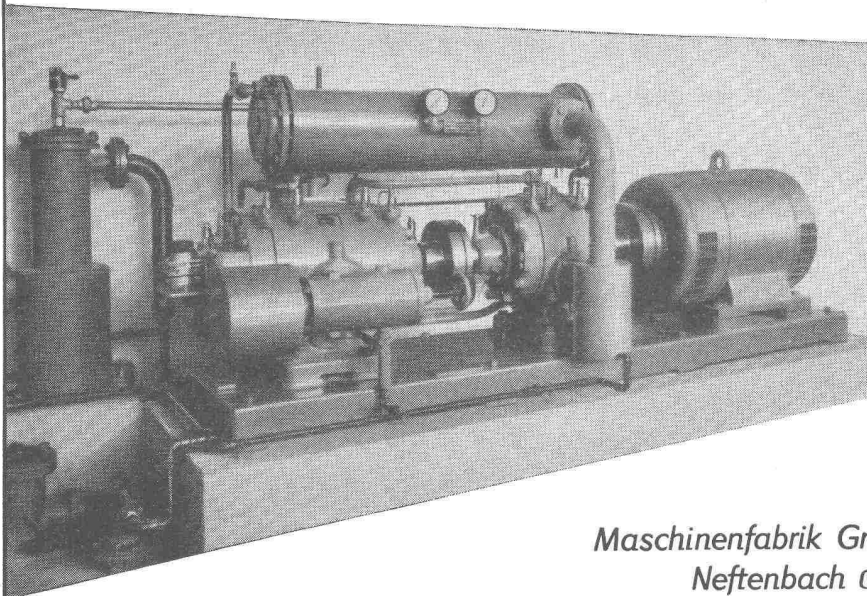
Die Beschaffung der Rohstoffe war noch vor wenigen Jahren das Weltproblem Nr. 1. In jüngster Zeit ist aber die Frage der Energiebeschaffung beinahe noch dringlicher geworden. Die Atomenergie wird zwar viele Probleme lösen, aber nicht alle. Zudem werden noch manche Jahre verstreichen, bis sie einen wesentlichen Teil unseres Energiebedarfes decken kann. Die bisher bekannten Energielieferanten werden also weiterhin unentbehrlich bleiben.

Zu ihnen gehören auch die Gaswerke. Dank der Speichermöglichkeit des Gases sind sie am besten in der Lage, die Verbrauchsspitzen des Haushalts für das Kochen zu übernehmen. Damit entlasten sie die Elektrizitätswerke, auf deren Strom vor allem die Wirtschaft dringend angewiesen ist.

Als Edeltreibstoff hat das Gas seine besonderen Vorzüge, besonders für den Gebrauch in Haushalt, Gewerbe und Industrie. Die schweizerischen Gaswerke decken ein Drittel des Koksbedarfs des Landes und dienen der Wirtschaft durch die Erzeugung wichtiger chemischer Basisstoffe. Weitere Möglichkeiten werden sich für die Gasindustrie aus allfälligen Erdgasfunden ergeben.

**Wir brauchen die Gaswerke
für unsere Energie- und Rohstoffversorgung**

GRABER & WENING / ROTATIONS-KOMPRESSOREN



wir liefern halb- und
vollautomatische Anlagen
für jeden Industriebedarf

1- und 2-stufige Kompressoren
für 4 und 8 atü Betriebsdruck
Eff. Leistung: 100-1000 m³/h

Maschinenfabrik Graber & Wening AG.
Neftenbach (Winterthur)

GW 359

Neue Aufträge durch Leichtbau - Konstruktion

Stark isolierend und sehr leicht. Gut zu nageln, sägen und verputzen. Entflammt nicht, hemmt das Feuer. Rasches Bauen bei jedem Wetter, normalisiert. Vereinfacht die Planarbeit. Verringert die Ausführung. Das sind die Vorteile der Leichtbauplatte. Deren richtige Anwendung hat schon mancher Offerte den Vorrang gesichert.

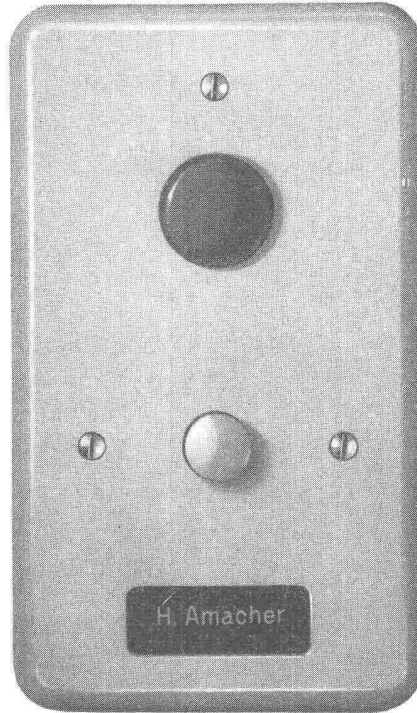
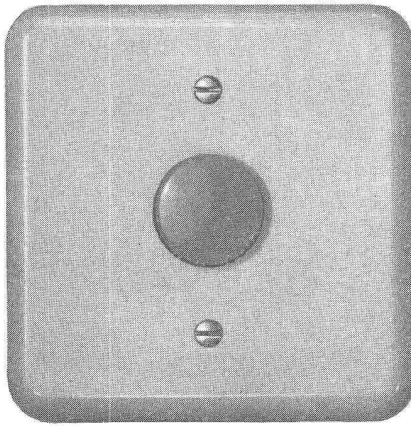
Erfahrung führt zur Leichtbauplatte

Der Vereinigung Schweiz. Leichtbauplatten-
Fabrikanten angeschlossene Firmen:

Gips-Union A.-G., Zürich
Herbag, Herstellung von Baustoffen AG., Rapperswil
Wilh. Brodbeck AG., Pratteln
Zementröhrenfabrik AG., St. Gallen
Zementwaren AG., Düringen/FR

Sekretariat in Oberrieden am Zürichsee

Der leuchtende Lichtknopf im finsternen Treppenhaus!



* Lk-1000	weiss	Knopf perlfarbig
Lk-1000 r	weiss	Knopf rot
Lk-1000 c	crème	Knopf perlfarbig
Lk-1000 cr	crème	Knopf rot
Lk-1001	weiss	Knopf perlfarbig
* Lk-1001 r	weiss	Knopf rot →
Lk-1001 c	crème	Knopf perlfarbig
Lk-1001 cr	crème	Knopf rot

* Standard-Modell

1. Eingebaute Zwerg-Glimmlampe 220 V E 14
2. Für Minuterie-Schaltung
3. Jeder bestehende Lichtknopf kann durch diesen Leuchtknopf ausgetauscht werden
4. Normaler Einbautyp Grösse I u. II
5. Feinsilberkontakte
6. Verhütet Unfälle oder falsche Glockensignale
7. Bei Grossisten der Branche erhältlich

SEV-geprüft



Hans Amacher & Sohn, Allschwil

Fabrik elektrotechnischer Artikel - Kunstharz-Presswerk

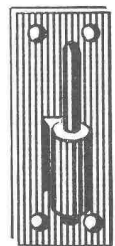
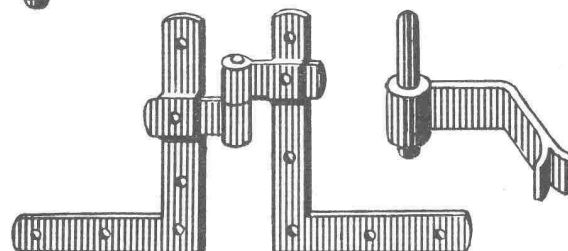
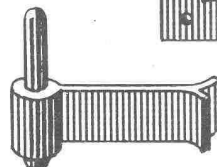
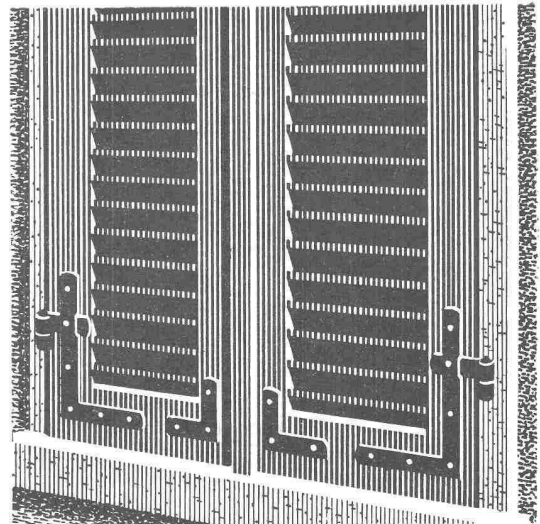
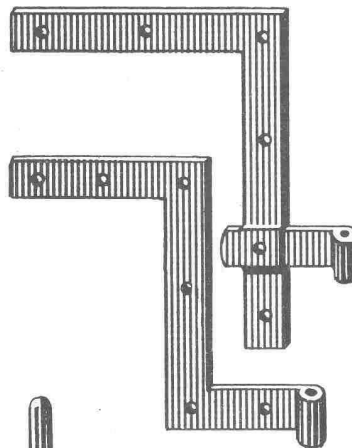
Lettenweg 76 Telefon (061) 39 17 67

Jalousie-Beschläge

in den verschiedenen Normalgrößen, genietet oder gestanzt, für Einfach- und Doppelläden mit verschiedenen Kloben für Holz- und Steinkonstruktion

Zubehör: Windfallen, Rückhalter, Vorreiber, Anschlagknöpfe, Brettsteller, Jalousie-Hafteln, Handgriffe etc.

Verlangen Sie bei Ihrem Eisenwarenhändler Hess-Produkte



Hess & Cie.

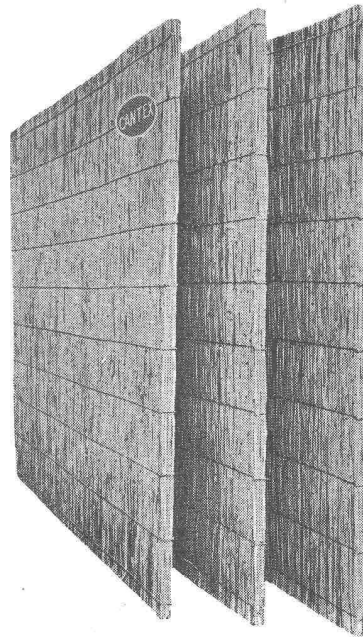
Drahtzieherei, Metallwaren- und Nagelfabrik · Pilgersteg, Rütli ZH.
Tel. (055) 2 35 22

Stollenlokomotiven



Schweizerische Industrie-Gesellschaft Neuhausen am Rheinfall Telephon 053 534 31

«CANTEX» gepresste Schilfmatten



ein hervorragendes Isoliermaterial.

Grosse Dammfähigkeit, rissfrei bruchstabil elastisch

Stärken: 2, 2½, 3½, 5 cm

Isolierung von
Betondecken
Mauerwerken
Unterlagsböden
freihängenden
Decken

Schweizer Fabrikat

VEREINIGTE SCHILFWEBEREIEN, ZÜRICH

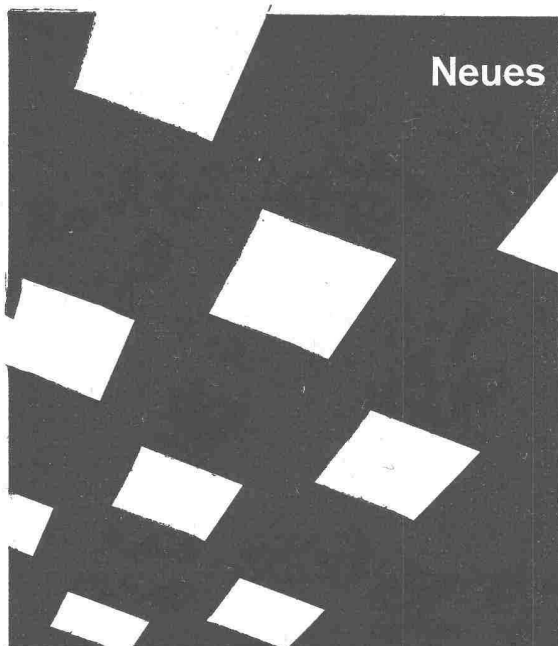
Stampfenbachplatz 1

Telephon (051) 28 43 63

Der Holzschutz ist kein Firlefanz,
denn ARBEZOL hat Wirksubstanz!



A. BENZ & CIE Holzkonservierung Zürich 2/38 Renggerstrasse 56 Telephon (051) 45 34 34



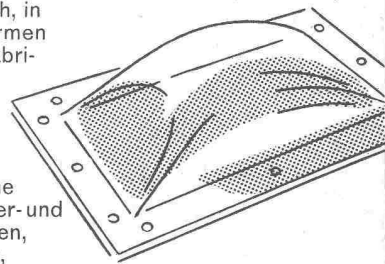
Neues im Oberlichtbau

Scherrer-Lichtkuppeln aus Perspex, 92% lichtdurchlässig, unverwüstlich, in 6 Grössen und Formen montagefertig vorgefertigt.

CUPOLUX

(ges. geschützt)
das ideale, moderne Oberlicht für Schalter- und Lagerhallen, Garagen, Kirchen, Turnhallen, Sitzungssäle usw.

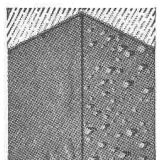
Verlangen Sie unsern detaillierten Prospekt



Allmendstrasse 7 Zürich 2



Tel. 051/25 79 80



DISPERIT WA

wasserabstossende, thixotrope
Dispersionsfarbe

DISPERIT WA ergibt wasserabstossende Fassadenanstriche, die viel weniger schmutzanfällig sind als gewöhnliche Farbanstriche, da der Staub, Russ usw. keine Möglichkeit hat, sich durch Wasseraufnahme des Putzes abzulagern.

Die Farbkonditionierung erhält mit diesem neuen Material auch vollkommen neue Möglichkeiten, indem DISPERIT WA den Farbton voll zur Geltung bringen lässt.

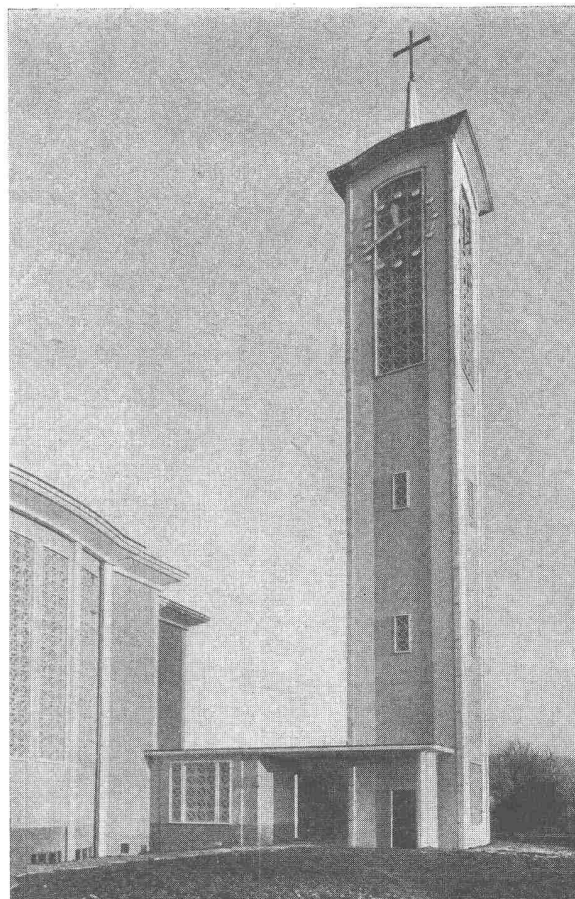
DISPERIT-WA-Fassadenanstriche sind fürs Auge schön, schützen den Putz und das Mauerwerk durch ihre wasserabstossende Eigenschaft vor dem Eindringen von Wasser- und Wasserdampf, ohne jedoch die natürliche Atmung zu unterbinden.

Materialverbrauch bei zweimaligem Anstrich auf neuen Zementputz: ca. 200 bis 250 g/m².

DURAG AG., Däniken/SO

MUBA Halle 8a, Stand Nr. 3102

Telephon (062) 6 12 81



Kirchturm Fulenbach/SO

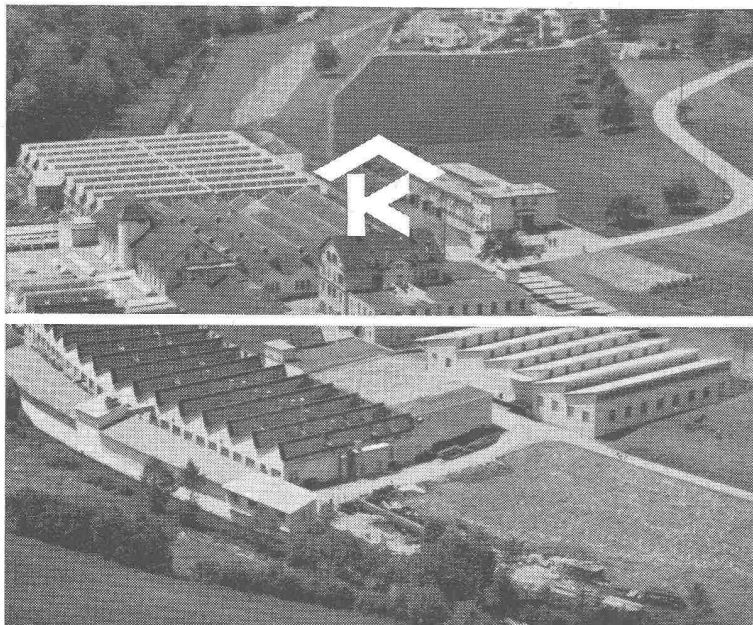
Architekt: Dr. Pfammatter & Rieger, Zürich. — Malermeister: Walter Jäggi, Fulenbach/SO

HÜBSCHER & CO. SCHAFFHAUSEN

MASCHINEN- UND STAHLBAU EBNATSTRASSE 131 TELEPHON (053) 5 35 19



Verladebrücke in Schweisskonstruktion 2,5 t Tragkraft, 46 m Länge

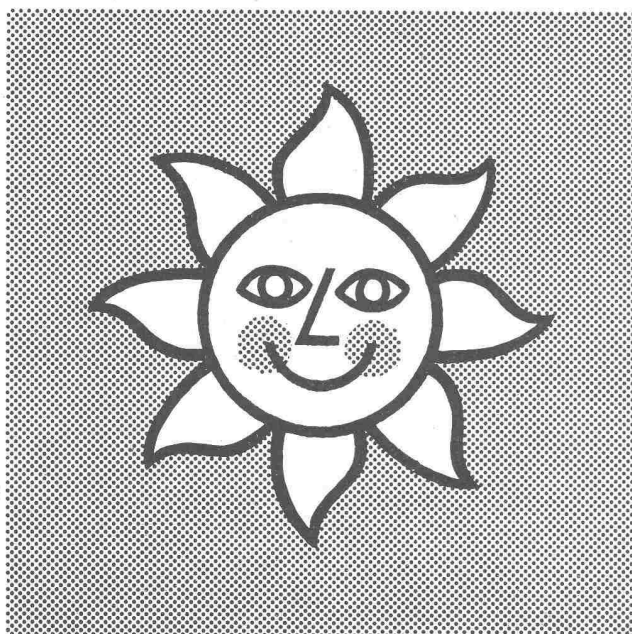


KULLY GLASDÄCHER

Kittlose Oberlichter
für Shed- Sattel- und Pultdächer

Parallelöffnende Ventilations-
flügel «AIREX»

A. Kully A. G. Glasdachwerke Olten



Dispersionsfarben sind lichteicht

Mit **Dispersionsfarben** lassen sich gediegene, farbenfreudige Fassaden gestalten und abwaschbare Innenanstriche erzeugen. Dispersionsfarben bieten folgende Vorteile:

- Rasches Trocknen (1-5 Stunden)
- Geruchlos
- Wetterbeständig und leicht zu verarbeiten.
- Abwaschbar, aber trotzdem feuchtigkeitsdurchlässig.

Die Lonza stellt keine Dispersionsfarben her, jedoch den dazu benötigten Rohstoff (Polyvinylacetatdispersionen).

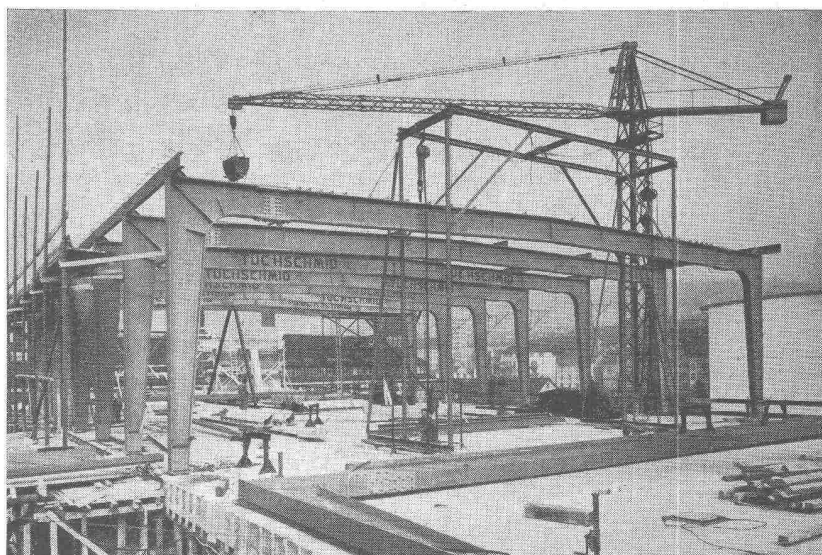
Ihr Malermeister oder Farblieferant wird Ihnen über diese neuen Farben nähere Auskünfte erteilen können.

LONZA A.G., BASEL



Leichtmetallfenster

**Gebr.
Tuschmid AG.
Frauenfeld und
Zürich**



DIE BITUMIERTE ALUMINIUM-DACHPAPPE



für Baracken
Lagerschuppen
Garagen
Veloständer
Kleintier- und
Geflügelställe
Schindeldächer und
Schindelwände

BITAL

Dachabdeckungen
Wind- und Feuchtigkeitsschutz

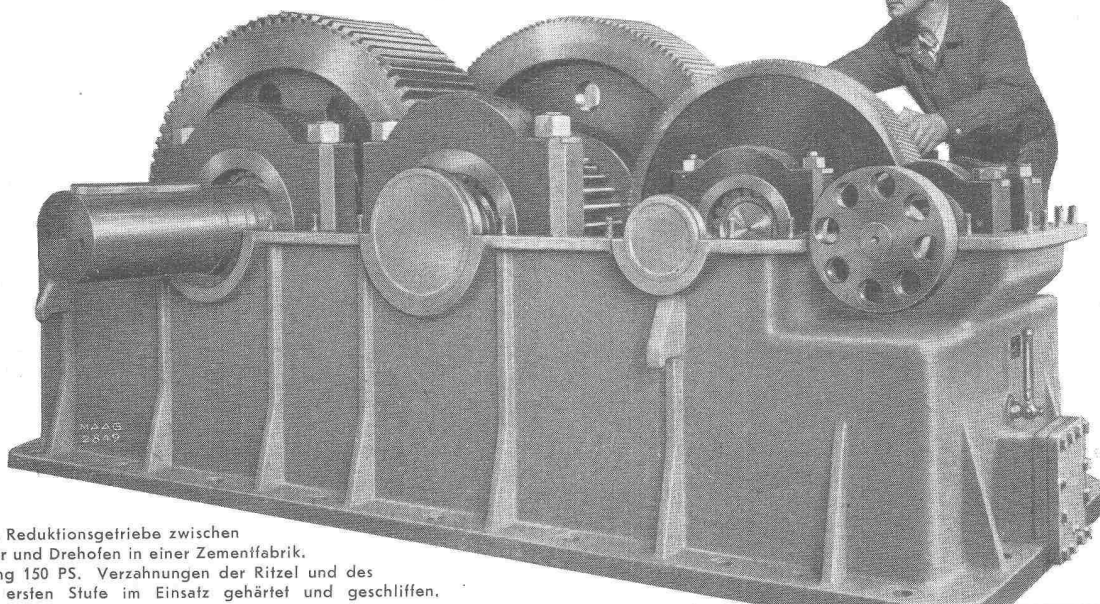
Bital ist feuerhemmend (EMPA-Bericht No. 1090)
altert nicht, ist gut anschmiegar, schneidbar.
Lieferung in Rollen von 50 und 100 Lfm,
Stärke 0,2 mm Breite 57 und 67 cm

DR. ING. M. KOENIG, ZÜRICH,

Paradeplatz 5. Telephon (051) 23 97 50

MAAG-Zahnradgetriebe mit **einsatzgehärteten** und **geschliffenen** Ritzelzähnen bewähren sich seit Jahrzehnten für den Antrieb von **Rohmaterial-** und **Zementmühlen, Drehöfen** etc. und garantieren in Verbindung mit den **allseitig nachgiebigen**

MAAG-Kupplungen hohe Betriebssicherheit und lange Lebensdauer.



Dreistufiges Reduktionsgetriebe zwischen Elektromotor und Drehofen in einer Zementfabrik.
Max. Leistung 150 PS. Verzahnungen der Ritzel und des Rades der ersten Stufe im Einsatz gehärtet und geschliffen.

MAAG-ZAHNRÄDER A.G. ZÜRICH (SCHWEIZ)

**VENTILATOR AG
STÄFA**

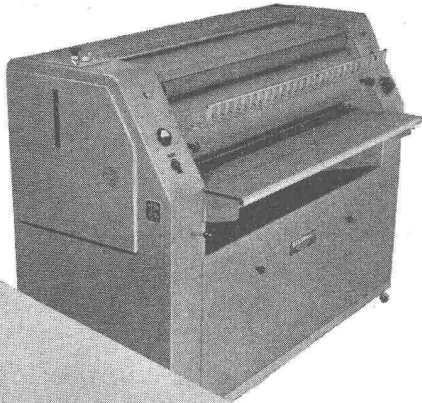
Spezialisiert seit 1890
Tel. (051) 930136



Halle 7 Stand 1724

MUBA 1957

Mit oder ohne Wärmerückgewinnung
Verlangen Sie Spezialprospekt Nr. 814
Stäfa baut auch Holztrochungsanlagen,
Warmflurtheizapparate



**Lichtpaus-
papiere und
-maschinen**



OZALID ZÜRICH

Seefeldstrasse 94 Tel. 24 47 57

Spezialhaus für Lichtpause, Mikrofilm, Fotokopie

Blecharbeiten

bis 50 mm Stärke

Behälterbau

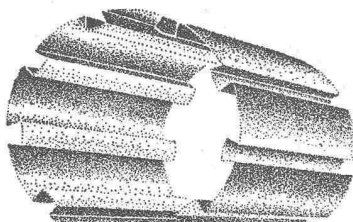
Stahltreppen

Schaufensteranlagen

Türen und Tore

**GEBR. DEMUTH & CIE.
BADEN**

Telephon (056) 2 54 44 / 2 59 54

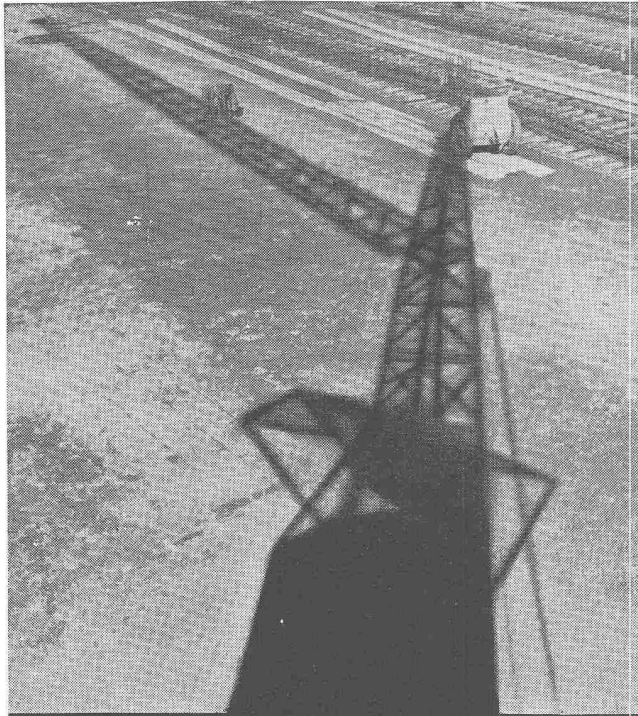


Die moderne Dach- und Wandkonstruktion in Leichtmetall oder Kupfer erfüllt in Bezug auf Wirtschaftlichkeit, Farb- und Formschönheit jegliche Ansprüche für alle Arten von Bauten.

FURAL

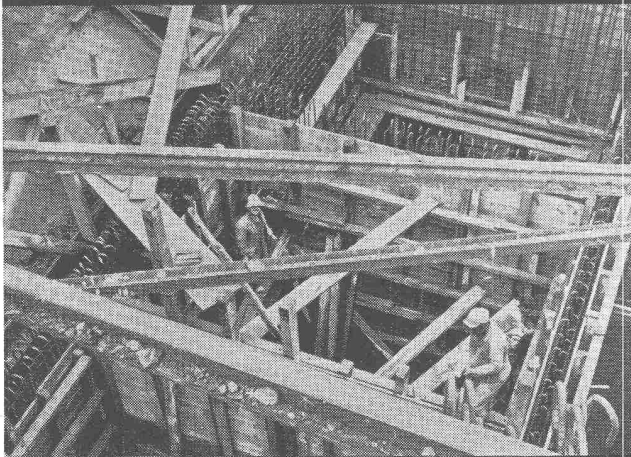
Techn. Beratung und Alleinverkauf

FURAL Jos. Furrer Altdorf/Uri
Tel. 044 - 21238 + 21618



Barra

Beton- und Mörtelzusätze



Abdichtung und Schutz von Fundamenten, Kanalisationen, Tunnels, Reservoirs, Bassins Gegen Grundwasser, Wassereinbrüche, aufsteigende Feuchtigkeit

Für hochwertigen Beton bei stark beanspruchten Betonkonstruktionen, für vorgespannten Beton, für Stauwand- und Pumpbeton

MEYNADIER

+CIE AG

Zürich	Vulkanstr. 110	Tel. 051 / 52 22 11
Bern	Murtenstr. 36	Tel. 031 / 2 90 51
Lausanne	Grand-Chêne 2	Tel. 021 / 23 41 40

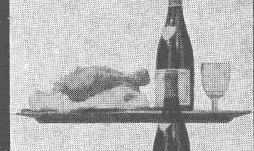
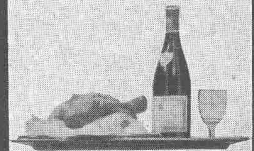
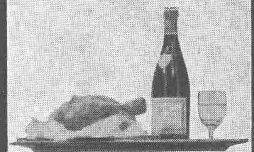
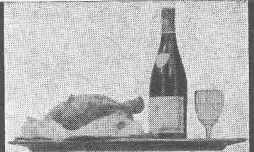
Schlieren

Aufzüge

sicher

rasch

bequem



Schweizerische Wagons- und Aufzügefabrik A.G.
Schlieren-Zürich



SULZER

ELEKTROFILTER

Mit seinen hervorragenden Eigenschaften wie

Höchster Entstaubungsgrad

Niedriger Stromverbrauch

Hoher Wirkungsgrad

bis zu Teilchengrößen von $\frac{1}{10} \mu$ (0,0001 mm)

80277

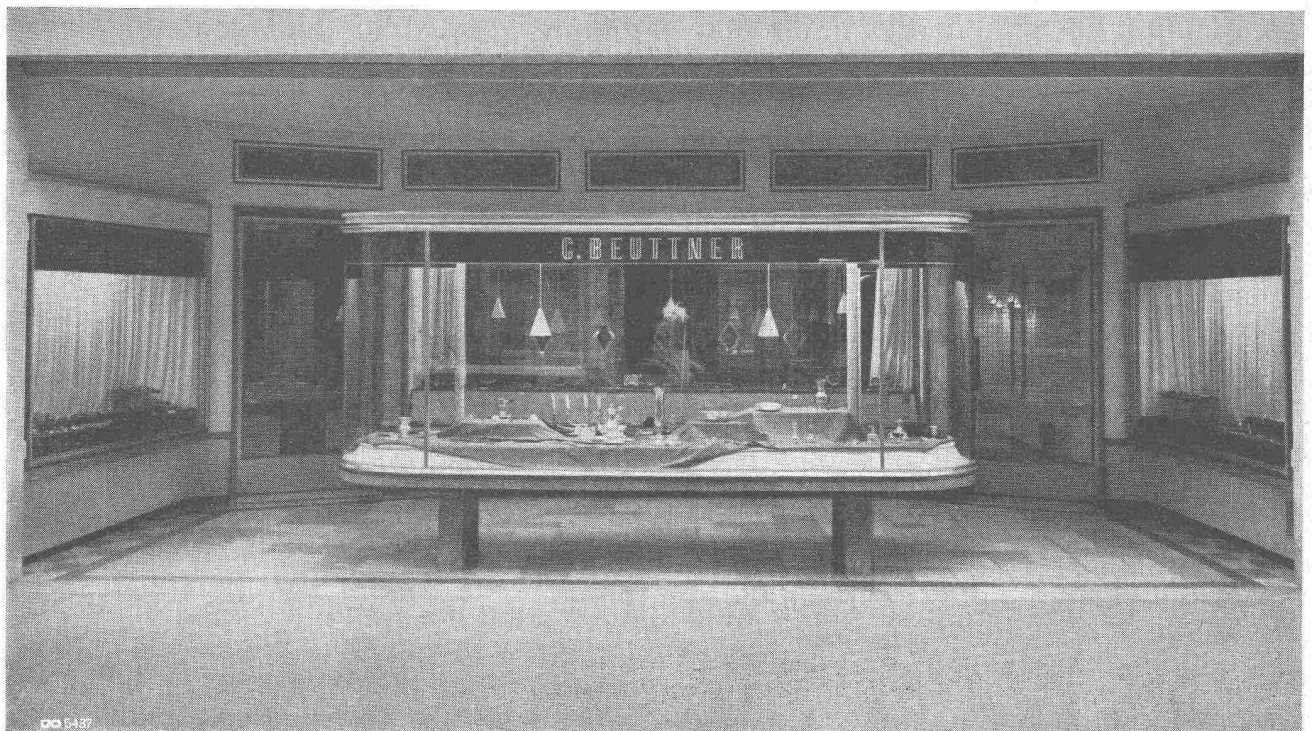
Sulzer-Elektrofilter für eine größere
Luftkonditionierungsanlage, Luftleistung: 20000 m³/h

GEBRÜDER SULZER, AKTIENGESELLSCHAFT
ABT. HEIZUNG UND LÜFTUNG, WINTERTHUR

GC

Schaufenster- Anlagen

Geilinger & Co. Winterthur



5437