

Zeitschrift: Schweizerische Bauzeitung
Herausgeber: Verlags-AG der akademischen technischen Vereine
Band: 75 (1957)
Heft: 12

Werbung

Nutzungsbedingungen

Die ETH-Bibliothek ist die Anbieterin der digitalisierten Zeitschriften. Sie besitzt keine Urheberrechte an den Zeitschriften und ist nicht verantwortlich für deren Inhalte. Die Rechte liegen in der Regel bei den Herausgebern beziehungsweise den externen Rechteinhabern. [Siehe Rechtliche Hinweise.](#)

Conditions d'utilisation

L'ETH Library est le fournisseur des revues numérisées. Elle ne détient aucun droit d'auteur sur les revues et n'est pas responsable de leur contenu. En règle générale, les droits sont détenus par les éditeurs ou les détenteurs de droits externes. [Voir Informations légales.](#)

Terms of use

The ETH Library is the provider of the digitised journals. It does not own any copyrights to the journals and is not responsible for their content. The rights usually lie with the publishers or the external rights holders. [See Legal notice.](#)

Download PDF: 01.04.2025

ETH-Bibliothek Zürich, E-Periodica, <https://www.e-periodica.ch>

SCHWEIZERISCHE BAUZEITUNG

WOCHENSCHRIFT FÜR ARCHITEKTUR / INGENIEURWESEN / MASCHINENTECHNIK

REVUE POLYTECHNIQUE SUISSE


ORGAN DES S. I. A. SCHWEIZERISCHER INGENIEUR- UND ARCHITEKTEN-VEREIN
UND DER G. E. P. GESELLSCHAFT EHEMAL. STUDIERENDER DER EIDG. TECHN. HOCHSCHULE
GEGRÜNDET 1883 VON ING. A. WALDNER / HERAUSGEGEBEN VON ING. W. JEGHER



GÖHNER
TÜREN + FENSTER
NORMEN

ermöglichen individuelles Bauen

ERNST GÖHNER AG ZÜRICH
BERN BASEL ST. GALLEN ZUG BIEL GENÈVE LUGANO



S.A. **WALO BERTSCHINGER** A.G.

Eisenbahn
Industrieböden
Strassenbau
Tiefbau

282

Verlag

W. Jegher & A. Ostertag, Dianastrasse 5,
Zürich / Tel. 23 45 07 / Postcheck VIII 6110
Postadresse:
Schweiz. Bauzeitung, Postfach Zürich 39

Anzeigenverwaltung

Mosse-Annoncen AG., Zürich, Limmat-
quai 94 / Tel. 32 68 17 / Postcheck VIII 1027

INHALT

Altstadtsanierung in Zürich und sonst. Von <i>H. Marti</i>	171
Mangel an Ingenieuren und Tech- nikern. Von <i>P. Soutter</i>	174*
Beleuchtungssteuerung mit Däm- merungsschaltern. Von <i>A. v. Gugel- berg</i>	177*
Kariba-Kraftwerk am Zambesi. Von <i>E. Schnitter</i>	179*

MITTEILUNGEN

Grosslochsprengung an der Axen- strasse. Vorgespannte Rohrbrücke .	181*
San Mames-Stadion in Bilbao. Fluo- reszenzröhren-Beleuchtung einer Vo- lière. Verband für Terminplanung. Grösstes Dampfkraftwerk Grossbri- tanniens. Wiederaufbau französischer Städte. Wohlfahrtshaus Gebr. Sulzer	182*

NEKROLOGE

R.-A. Schmidt	182*
H. Schürch, H. Hertig	183

BUCHBESPRECHUNGEN

Anleitung zum Gebrauch der Laplace- Transformation, von <i>G. Doetsch</i> . Tragwerke aus Aluminium, von <i>F. Stüssi</i> . Spannbetonbau, von <i>W. Herberg</i>	183
Skelettbauten, von <i>F. Hart</i> . Private Architectural Practice, von <i>M. E. Taylor</i> . Kosto, von <i>G. Olive</i> . Tech- nische Mechanik, von <i>I. Szabó</i> . Mes- sung mechanischer Schwingungen	184
Hubschrauberverkehr, von <i>W. Lam- bert</i> . L'étude des marchés en Europe, von <i>OECE</i> . Neuerscheinungen . . .	185

WETTBEWERBE

Kantonsschule mit Turnhalle in Baden. Handels-Hochschule St. Gal- len. Kirchenfeldbrücke in Bern. Eidg. Kunststipendien-Wettbewerb. Ge- werbeschule in Yverdon	185
Ueberbauung in Le Locle	186

ANKÜNDIGUNGEN

Kurs für höhere Mathematik. Sémi- naire d'Architecture et de Tech- niques hospitalières, Genève 1957. Symposium on Concrete Shell Roof Construction, Oslo 1957. Conférence sur les radio-isotopes, Paris 1957. Kongress für industrielle Chemie, Athen 1957. Journées de l'Hydrau- lique, Aix-en-Provence 1958. Vorträge	186
--	-----

Auf solidem Fundament

seit über 30 Jahren!

Deshalb die einzigartige

QUALITÄTS-GARANTIE

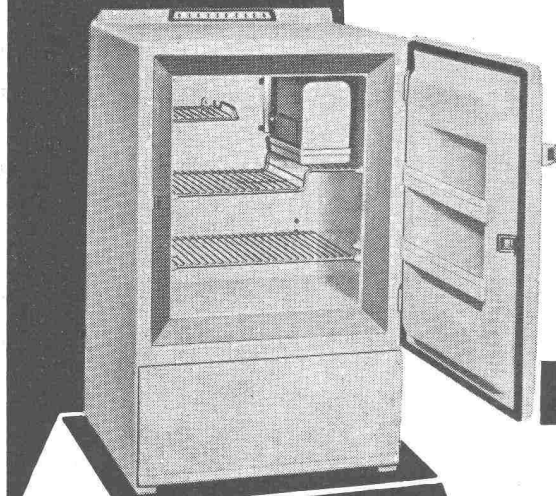
Neue, zeitlose Form — weiss-feueremailierter Innenkessel — Tablare robust gebaut, sicher gelagert, nicht durchbiegend — Türfächer — hohe Kälteleistung — sichere Eis-erzeugung — geringer Stromverbrauch — hohe Betriebssicherheit — SEV-geprüft — geräuschlos — vibrationsfrei — lange Lebensdauer usw.

ELECTROLUX

Verlangen Sie doch bitte unser unverbindliches Angebot.

ELECTROLUX AG. ZÜRICH

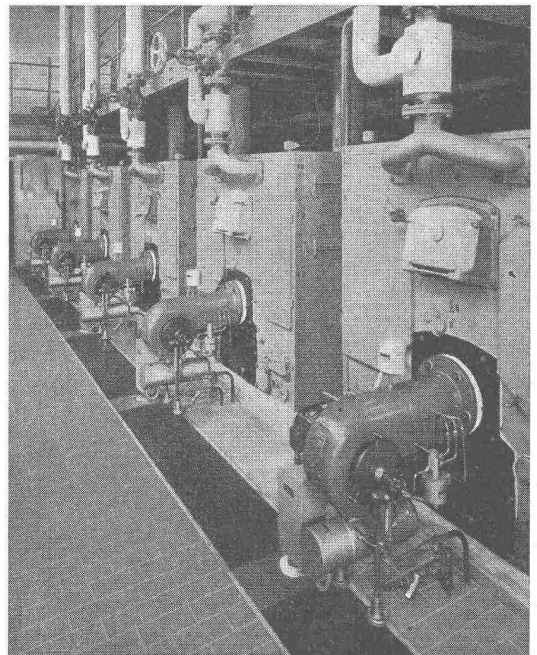
Badenerstrasse 587 Telefon (051) 52 22 00



**10 JAHRE
GARANTIE**
auf den Kühlapparat.

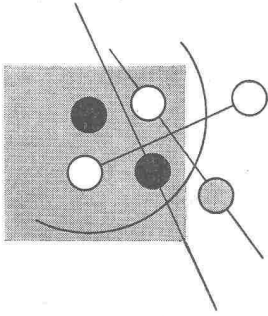
ØERTLI Ölbrenner für Zentralheizungen - Industrie - Gewerbe

- für schwere und schwerste Oele
- Photozelle
- Momentanzündung
- über 30 000 Anlagen im In- und Ausland
- 30 eigene Montage- und Servicestellen in der Schweiz



ØERTLI Ing. W. Oertli AG, Dübendorf

Postfach Zürich 51 Telefon (051) 96 65 71

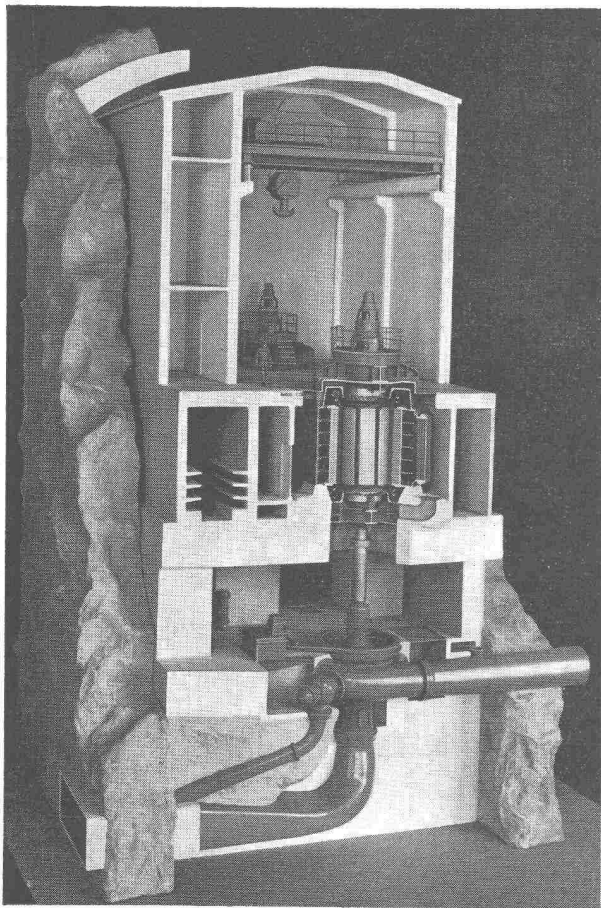


Wir sind auf alle Energiearten angewiesen

Die schweizerische Bauwirtschaft ist aufs äusserste in Anspruch genommen für die Erstellung neuer Anlagen zur Erzeugung elektrischer Energie. Trotzdem wird es unserem Lande nie möglich sein, mehr als ein Drittel des Energiebedarfs aus seinen eigenen Wasserkräften zu decken. Ohne Einfuhr ausländischer Energieträger, vor allem von Brennstoffen, geht es nicht. Auch für uns gilt die Erkenntnis: Energie und Rohstoffe, Weltproblem Nr. 1.

Eine besondere Rolle bei der Lösung dieses Problems fällt den Gaswerken zu. Nur sie nützen die eingeführte Rohkohle rationell aus, indem sie die Kohle zum Edelbrennstoff Gas und zum unentbehrlichen Heizstoff Koks verarbeiten und dabei auch noch Teer, Benzol usw. — Basisstoffe für die Kunststoff-, pharmazeutische und Farben-Industrie — gewinnen.

**Wir brauchen die Gaswerke
für unsere Energie- und Rohstoffversorgung**



Modell Centrale Fionnay der Kraftwerke Mauvoisin 1:20

Industrie-Modelle Architektur-Modelle Reliefs

in allen Grössen und Masstäben
aus Metall, Holz, Karton, Gips

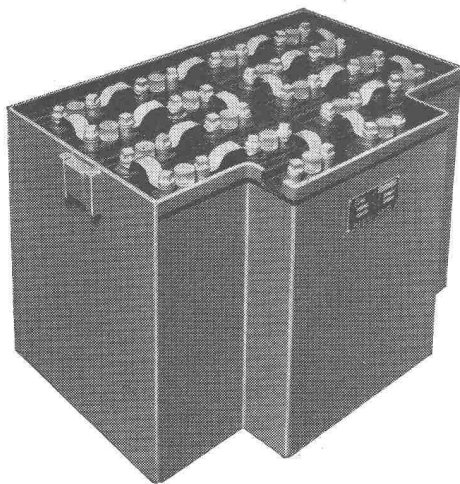
für **Ausstellungen** (Weltausstellung Brüssel 1958)
und **Messen**

Oscar Oehler

Ingenieur / Modell- und Reliefbau

Bucherstrasse 27 **Aarau** Tel. (064) 2 31 47

30 Jahre Vertrauensfirma



ELEKTRO- FAHRZEUG- BATTERIEN

Die kleinsten Betriebskosten, gerechnet auf den Tonnenkilometer oder den Betriebstag, verursacht die PLUS Traktionsbatterie. Sie besitzt auch die besten elektrischen Eigenschaften. Der PLUS-Service bürgt für einwandfreien Betrieb.

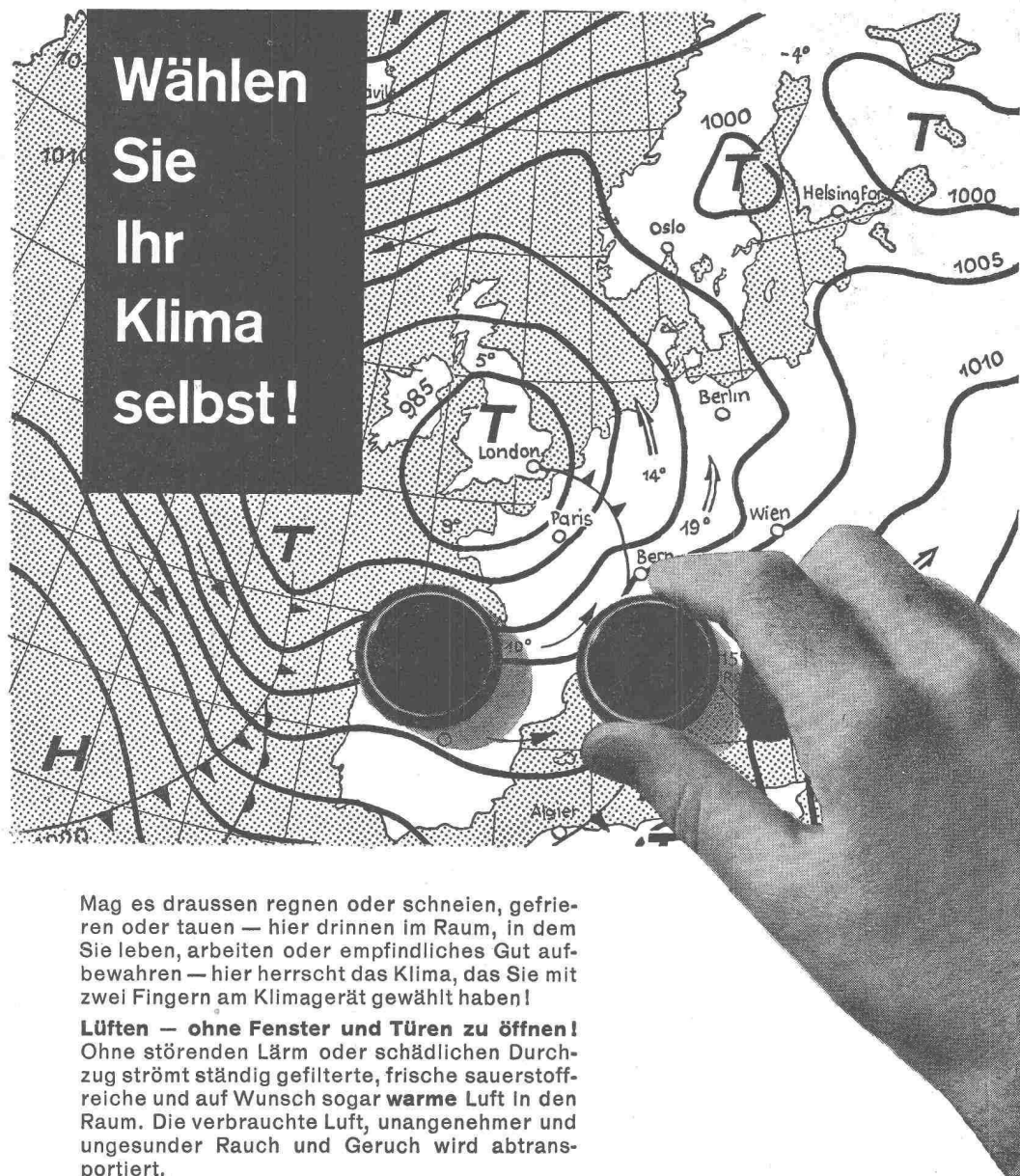
PLUS A.G., BASEL

Elektro-Karren

Elektro-Lifter

Akkumulatoren-Lokomotive

Plus



Mag es draussen regnen oder schneien, gefrieren oder tauen — hier drinnen im Raum, in dem Sie leben, arbeiten oder empfindliches Gut aufbewahren — hier herrscht das Klima, das Sie mit zwei Fingern am Klimagerät gewählt haben!

Lüften — ohne Fenster und Türen zu öffnen! Ohne störenden Lärm oder schädlichen Durchzug strömt ständig gefilterte, frische sauerstoffreiche und auf Wunsch sogar **warme** Luft in den Raum. Die verbrauchte Luft, unangenehmer und ungesunder Rauch und Geruch wird abtransportiert.

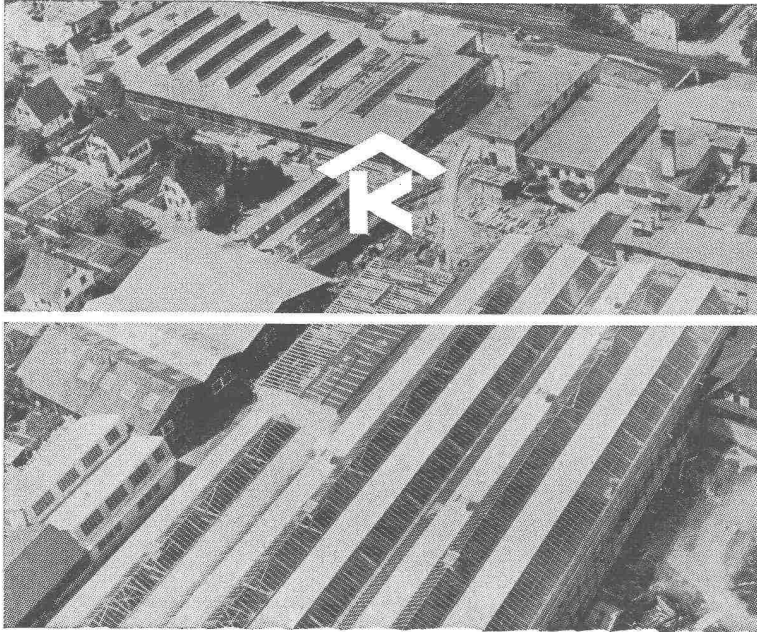
Unabhängig vom Wetter draussen, haben Sie hier **Ihr** Klima nach Wunsch!

Unsere Klimageräte — nicht breiter als eine normale Hausmauer — sind überall von Vorteil: Im Wohn-, Arbeits- und Lagerraum, im Wartezimmer des Arztes oder Zahnarztes, im Hotel, im Restaurant — kurz überall dort, wo Menschen leben, arbeiten, essen, rauchen — und auf ihre Gesundheit achten sollten.

Telefonieren Sie uns, wir stellen Ihnen den persönlichen Klimalieferanten unverbindlich vor!

Pretema AG

Dreikönigstrasse 49 Zürich 2
Telefon (051) 27 51 26 / 23 90 75

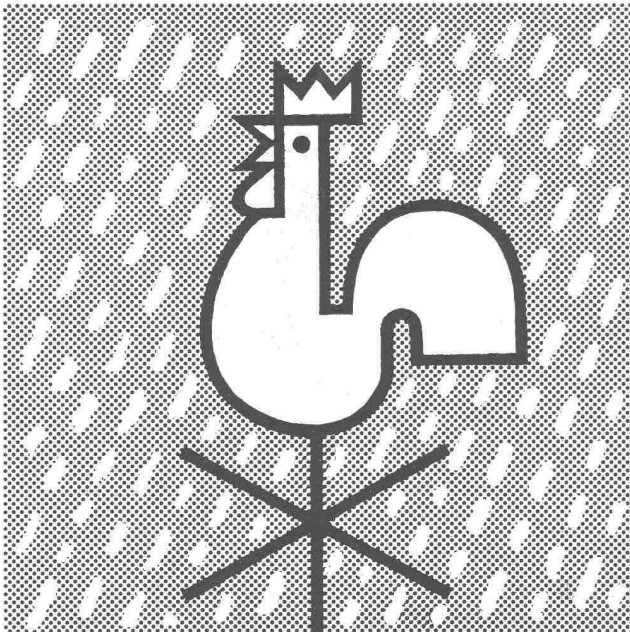


KULLY GLASDÄCHER

Kittlose Oberlichter
für Shed- Sattel- und Pultdächer

Parallelöffnende Ventilations-
flügel «AIREX»

A. Kully A. G. Glasdachwerke Olten



Dispersionsfarben sind wetterbeständig

Mit **Dispersionsfarben** lassen sich gediegene, farbenfreudige Fassaden gestalten und abwaschbare Innenanstriche erzeugen. Dispersionsfarben bieten folgende Vorteile:

- Rasches Trocknen (1-5 Stunden)
- Geruchlos
- Lichtecht und leicht zu verarbeiten
- Abwaschbar, aber trotzdem feuchtigkeitsdurchlässig.

Die Lonza stellt keine Dispersionsfarben her, jedoch den dazu benötigten Rohstoff (Polyvinylacetatdispersionen).

Ihr Malermeister oder Farbenlieferant wird Ihnen über diese neuen Farben nähere Auskünfte erteilen können.

LONZA A.G., BASEL

PORA
ISOLIERBETON

Baustellengüsse 400—1200 kg/m³ als

FLACHDACHISOLIERUNG

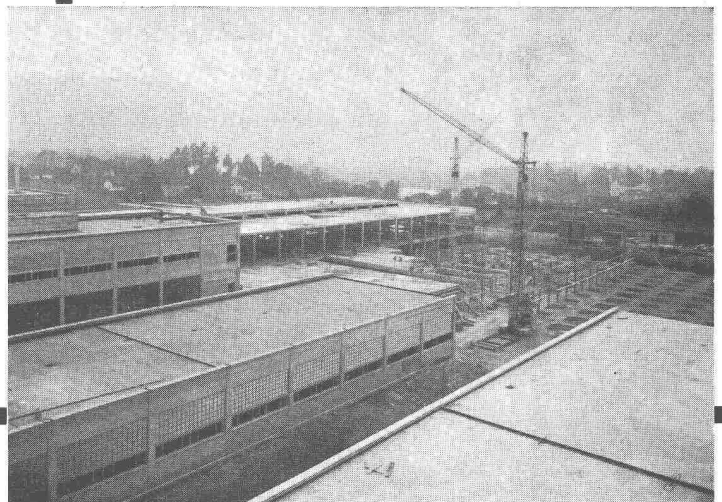
hochisolierend und leicht, da gleichzeitig Gefälls-
beton.

Auch armiert, selbsttragend.

PORA AG

Mühlehorn
058 / 4 34 36

Reichenburg
055 / 3 92 22

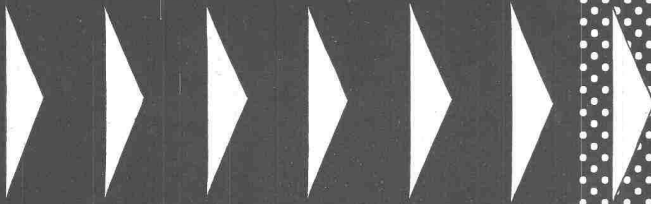


Industrie-Flachdächer

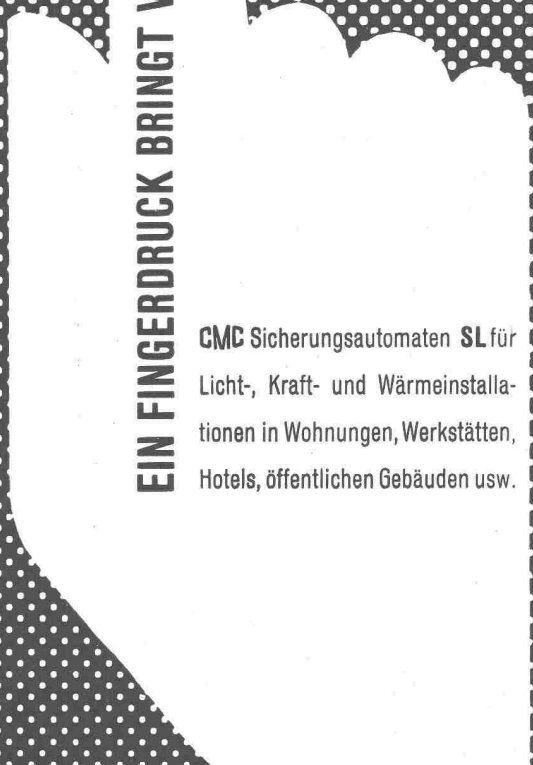
Schon wieder eine Sicherung durchgebrannt...

Betriebsstörung...

Zeitverlust....



EIN FINGERDRUCK BRINGT WIEDER STROM UND LICHT!



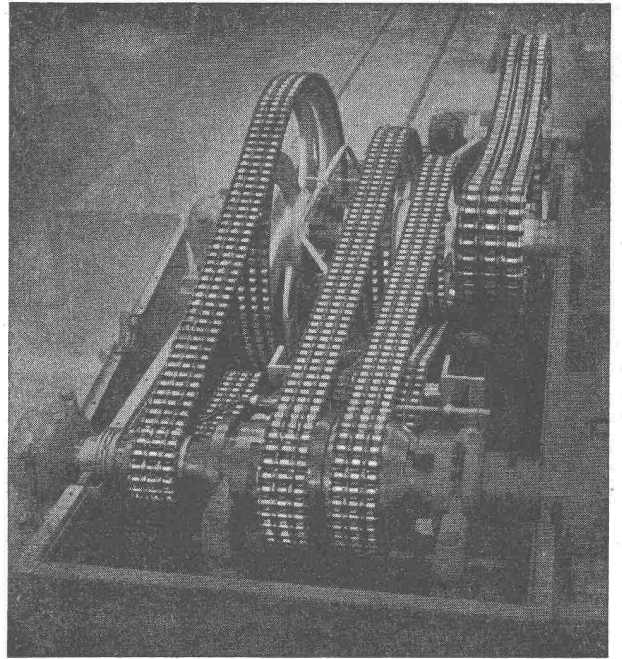
GMC Sicherungsautomaten SL für Licht-, Kraft- und Wärmeinstallationen in Wohnungen, Werkstätten, Hotels, öffentlichen Gebäuden usw.

CMC

CARL MAIER & CIE / SCHAFFHAUSEN

Fabrik elektrischer Apparate und Schaltanlagen • Telefon 053 / 5 61 31

RENOLD-ANTRIEBE



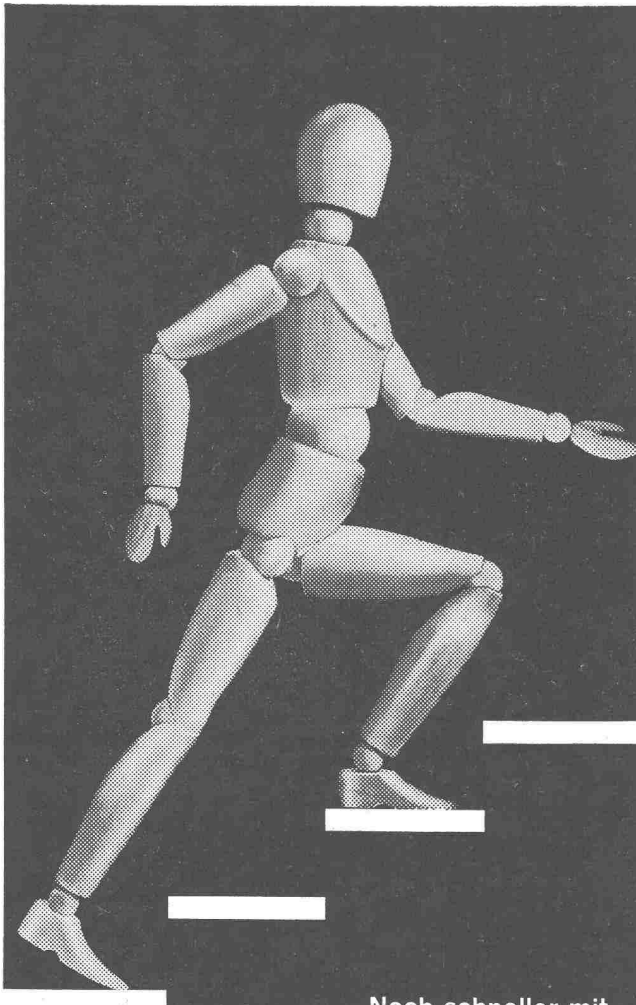
längste Lebensdauer
für störungsfreien Betrieb
ruhigen Lauf

kurze Achsdistanzen
kleinste Breiten
hoher Wirkungsgrad

Ab Lager:

W. EMIL KUNZ ★ ZÜRICH 27

Gotthardstrasse 21 - Telephon (051) 27 30 57



Noch schneller mit

Schindler Lift



Aufzüge- und Elektromotorenfabrik
Schindler & Cie. AG., Luzern

LUFTSCHUTZ-TÜREN A+L 203-1
LUFTSCHUTZ-DECKEL A+L 607-1

EMPA geprüft und empfohlen

System **DABO**

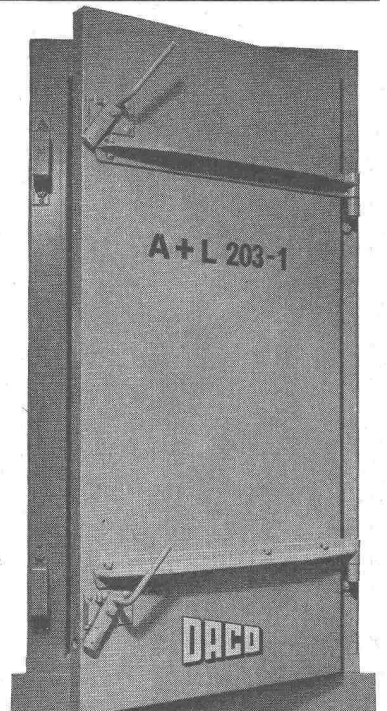
Für innern und äussern
Anschlag **OHNE** Quer-
balken

Einfache Montage

Norm- und Spezial-
grössen

Vorteilhafte Preislage

Alleinvertrieb
der Beschläge
BARTH & CO.
Schützengasse 31
ZÜRICH 1



DANGEL & Co ZÜRICH 2

Mutschellenstrasse 152

Telephon (051) 45 22 22

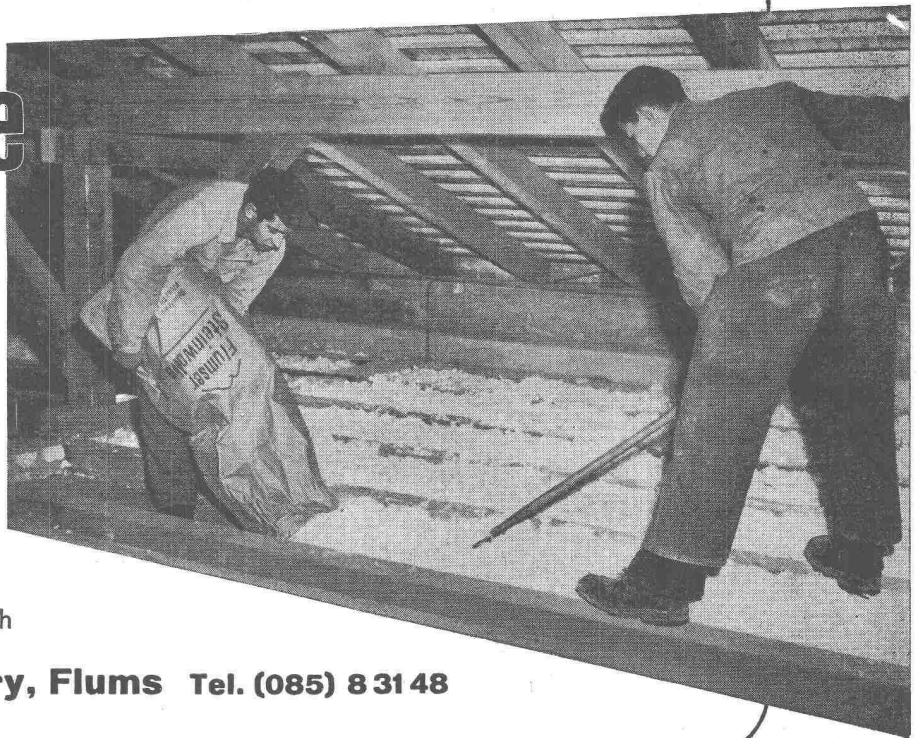


Flumser Steinwolle

für billigere Wärme-Isolation

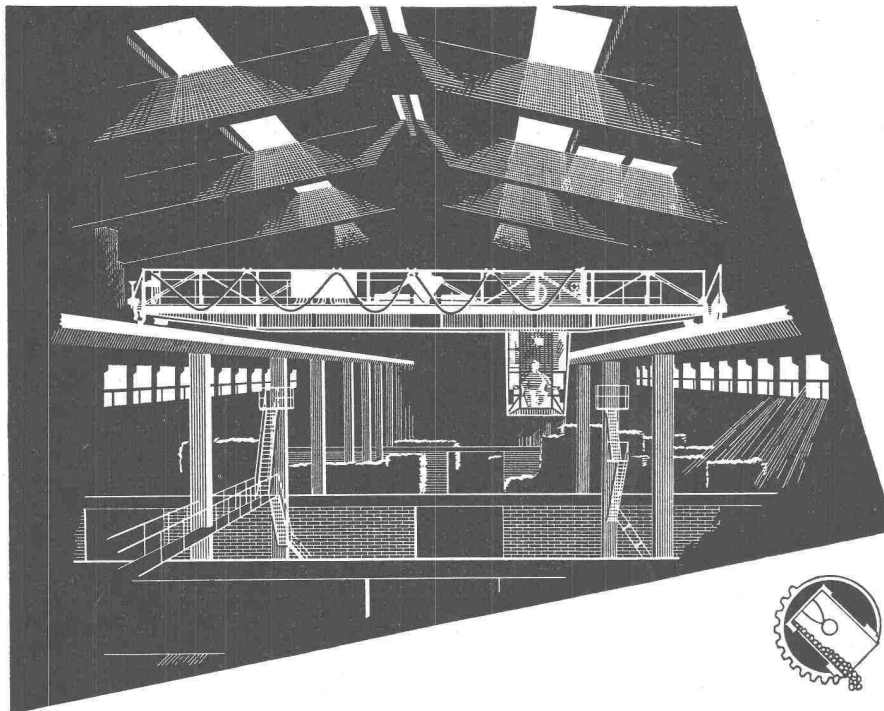
Neuheit!

Wärmeleitzahl 0,035
 nur 3 kg per m²;
 bequeme Schüttung
 handliche 10 kg-Säcke
 Flumser Steinwolle sticht nicht



Prospekt und Muster unverbindlich

Schmelzwerk Spoerry, Flums Tel. (085) 8 31 48

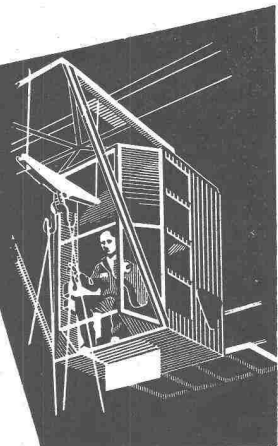


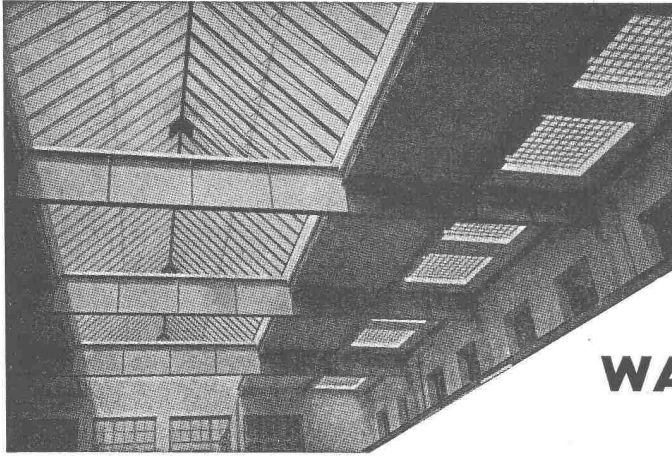
Schweiz. Reederei Basel
 Laufkran im Umschlaghof
 Tragkraft 3000 kg
 Spannweite 15 m
 Schützensteuerung
 Katzfahren : 40 m / min
 Kranfahren : Umlauf - Ge-
 triebe 70-205-275 m/min
 Hubwerk : 15-60 m / min



HÜBSCHER + CO. / SCHAFFHAUSEN
 MASCHINEN- UND STAHLBAU

EBNATSTRASSE 131 TEL. (053) 5 35 19 / 5 53 42





Kittlose

Glasdächer

Glasbeton-Oberlichter, begeh- und befahrbar

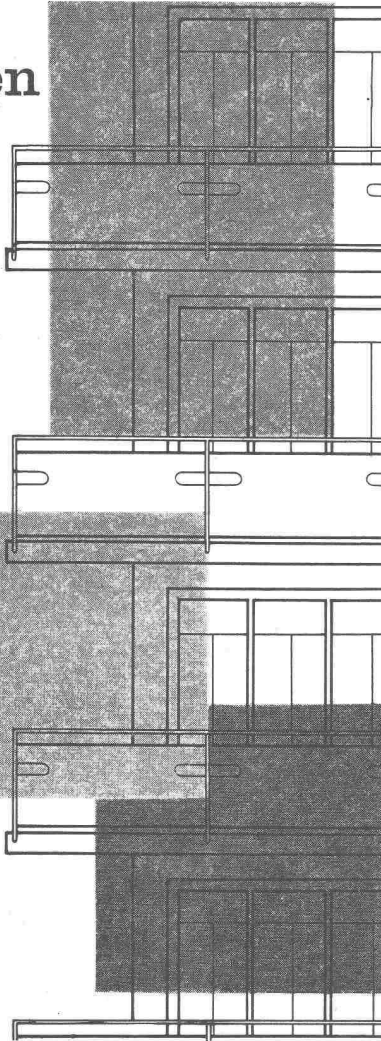
Glasbaustein-Wände

WALTHER & MÜLLER * BERN

Telephon (031) 2 49 12

Balkonbrüstungen

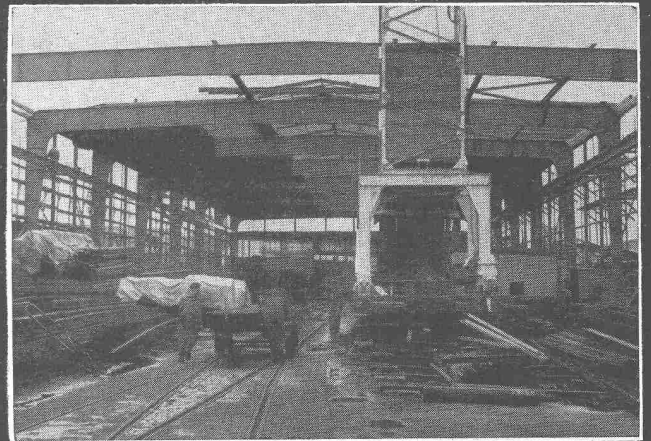
Das für Balkonbrüstungen verwendete Material soll gefällig und zugleich zweckmässig sein. So ist es kein Zufall, wenn immer mehr ebene „Eternit“-Platten angewendet werden, sondern nur dank ihrer Eigenschaften: bedeutende Widerstandsfähigkeit, leichte Verarbeitung und grosse Wirtschaftlichkeit. Verlangen Sie unsere diesbezügliche Broschüre.



Eternit

Eternit AG · Niederurnen
Telefon 058 41555

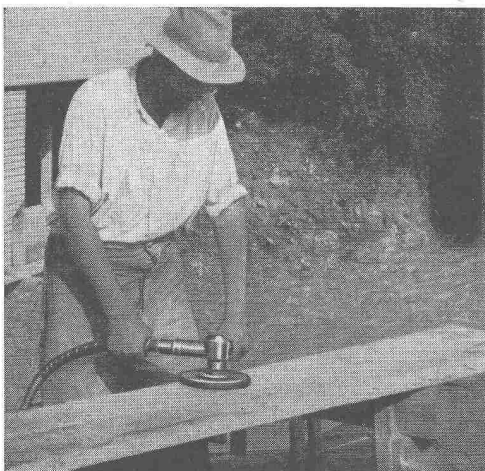
Aus unserem Bauprogramm



Stahlhochbau Behälter Schlosserei
Brückenbau Silos Metallbau
Ingenieurbureau

PREISWERK & ESSER

Schönaustr. 10
Basel Tel. (061) 32 46 88



Elektrowerkzeuge

mit biegsamer Welle und ohne biegsame Welle sind sehr beliebt zum

Reinigen von Schalungsbrettern mit Schleifteller oder Topf-Drahtbürste; Schleifen von Betonüberzähnen, Beton- und andern Steinböden usw. — Verlangen Sie bitte Katalog Nr. 150 BZ und Prospekt Nr. 1090/56.

OTTO SUHNER AG BRUGG

Fabrik für Elektrowerkzeuge und biegsame Wellen Tel. (056) 4 14 22

Schweizerische Wagons- und Aufzügefabrik A.G. Schlieren-Zürich

Schlieren

Aufzüge

sicher

rasch

bequem



Isolieranstrich für Beton, Zementverputz und Eisenkonstruktionen

Nerol als bituminöser, wasserdichter Isolieranstrich dichtet Poren und Haarrisse, schützt vor Verwitterung und gegen die Einwirkung chemisch aggressiver Wasser, Laugen, Humussäure, Gipswasser.

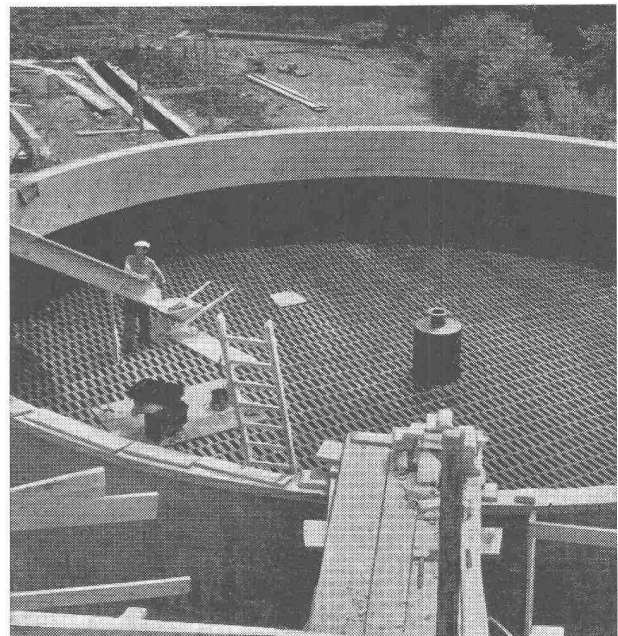
Nerol B ergibt einen plastischen, schwarzen Überzug und eignet sich vor allem für Beton, Zementverputz und Zementröhren.

Nerol F ergibt einen zähen, elastischen, schwarzen Überzug und ist geeignet als Rostschutz bei Eisenkonstruktionen oder als Voranstrich bei Eisen vor Heissbituminierung.

Zur Unterscheidung bei mehrfachen Überstrichen liefern wir Nerol Rot auf Basis von Nerol F. Für spezielle Zwecke wird Nerol Silber verwendet (Sonnenschutz).

Nerol wird streichfertig geliefert und kann mit Pinsel, Bürste oder Spritzpistole aufgetragen werden.

NEROL



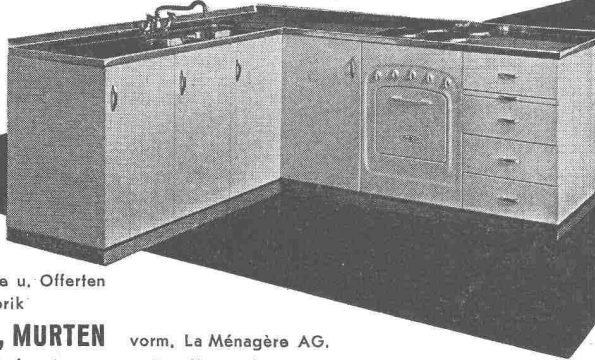
MEYNADIER

+CIE AG

Zürich	Vulkanstrasse 110	Tel. 051 / 52 22 11
Bern	Murtenstrasse 36	Tel. 031 / 2 90 51
Lausanne	Grand-Chêne 2	Tel. 021 / 23 41 40

MODERNE KÜCHE - BLOCKKOMBINATION

DOUSE



Mena-Lux bietet Ihnen für die moderne Küchengestaltung unbeschränkte Möglichkeiten. Aus der Vielfalt der möglichen Kombinationen wählen Sie das in Grösse und Anordnung passende Modell aus. Das Ganze ist genau durchstudiert, um der Hausfrau die Arbeit zu erleichtern und ihr unnötige Gänge zu ersparen. Jedes Ding, jeder Apparat befindet sich an seinem Platz: der elektrische Kochherd mit 3 oder 4 Platten, der Kühlschrank 70 Liter, der Boiler mit Thermometer, der Spülisch mit Tropfteil, die Rüstnische, die Schränke mit Tablar und der Schubladenstock. Alle diese Elemente bilden zusammen ein harmonisches Ganzes. Die Chromstahlabdeckung u. die aparte Emailfarbe des Unterbaus tragen wesentlich zum äusserst einfachen Unterhalt der Kombinationen bei.

Auskünfte, Prospekte u. Offerten direkt durch die Fabrik

MENA-LUX AG., MURTEN vorm. La Ménagère AG.
Fabrik elektrothermischer Apparate • Emailierwerk

Zeichenmaschinen

Für Brettgrössen bis A0 mit Rastvorrichtung

Zeichenköpfe 150° und Vollkreis 360°

geringes Gewicht leicht transportabel

Preis ab Fr. 175.-

Schweizer Fabrikat

PRO SIGNA MEDIA

Racher

& CO. AG. MARKTGASSE 12
ZÜRICH 1 TEL. (051) 24 66 55

EMIL HITZ
ZÜRICH 3

50 JAHRE
EMIL HITZ
1903/1953

Fabrik für Drahtgeflechte
Grubenstrasse 29 Tel. (051) 33 25 50

Zweigbetrieb in Basel
Ob. Rebgasse 40 Tel. (061) 32 45 92

Korrosionsschutz

durch Spritzverzinkung,
durch **protekta** Auskleidung und Überzüge,
chemisch beständig für Apparate, Behälter, Tanks usw.
technische Auskunft bereitwilligst, kurze Lieferfrist

G. BLATTI AG
ADLISWIL-ZÜRICH

Metallspritz- + Emailierwerk

Telephone 051/91 76 76

Die moderne Dach- und Wandkonstruktion in Leichtmetall oder Kupfer erfüllt in Bezug auf Wirtschaftlichkeit, Farb- und Formschönheit jegliche Ansprüche für alle Arten von Bauten.

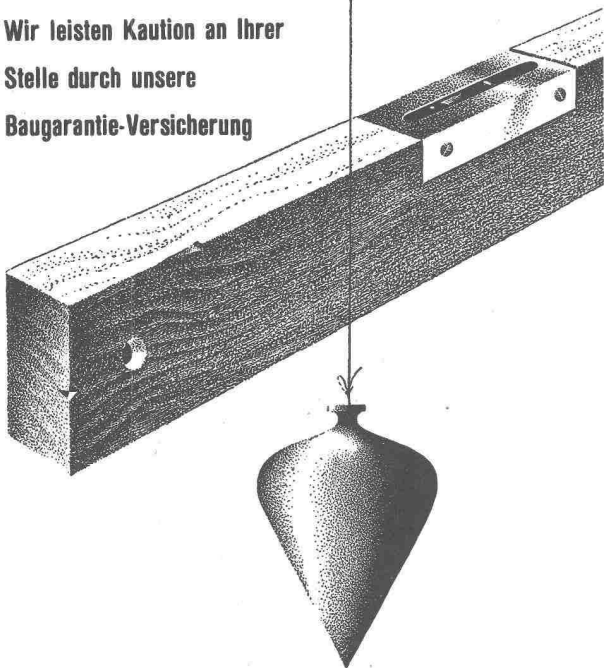
FURAL

Techn. Beratung und Alleinverkauf

FURAL Jos. Furrer Altdorf/Uri
Tel. 044-21238 + 21618

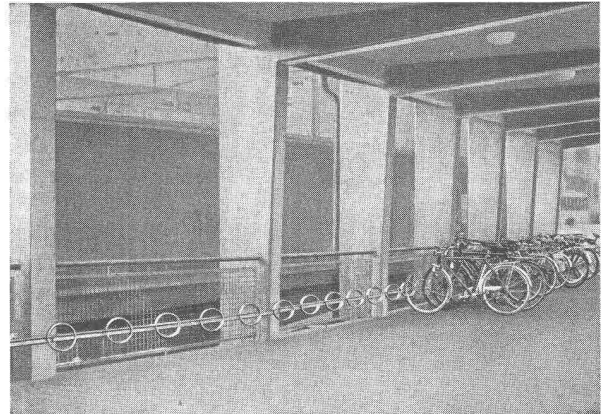
Winterthur UNFALL

Wir leisten Kaution an Ihrer
Stelle durch unsere
Baugarantie-Versicherung



Schweizerische Unfallversicherungs-Gesellschaft in Winterthur

GIROUD OLTEN



MODERNE FAHRRAD- PARKIERANLAGEN

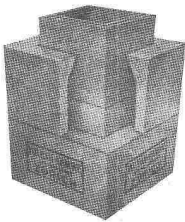
Verlangen Sie unseren Sonderprospekt

AG. DER MASCHINENFABRIK VON LOUIS GIROUD, OLTEN

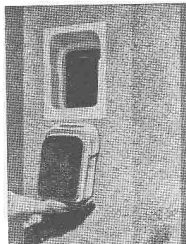
Tel. (062) 5 40 17
957

Die älteste Spezialfirma für
Fahrrad-Parkieranlagen

Baue schnell und gut . . .



Kamine



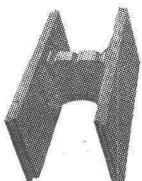
Russtüren

Vulkan-Baustoffe

SPRING + SÖHNE

ZÜRICH UND DIETIKON

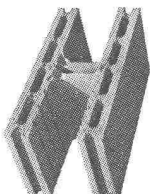
Telephon (051) 52 51 55



Schalungssteine



Zwischenwandsteine

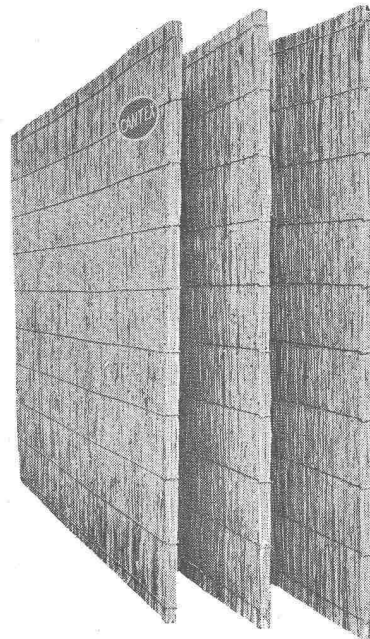


Isoliersteine

. . . baue mit **SPRING-Steinen**

MUBA Basel Stand 3022 Halle VIII

«CANTEX» gepresste Schilfmatten



ein hervorragendes
Isoliermaterial.

Grosse
Dammfähigkeit,
rissfrei
bruchsicher
elastisch

Stärken:
2, 2½, 3½, 5 cm

Isolierung von
Befondecken
Mauerwerken
Unterlagsböden
freihängenden
Decken

Schweizer Fabrikat

VEREINIGTE SCHILFWEBEREIEN, ZÜRICH

Stampfenbachplatz 1

Telephon (051) 28 43 63



Dämmerungsschalter DS 12 B für kleinere
Beleuchtungsanlagen

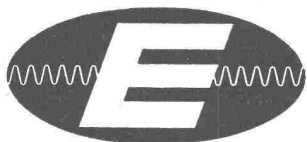
Die automatische Beleuchtungssteuerung mit ELESTA-Dämmerungsschaltern setzt sich durch!

Nur Dämmerungsschalter gestatten die Steuerung der Beleuchtung von Fabrikhallen, Schaufenstern, Lichtreklamen, Treppenhäusern usw. nach dem wirklichen Bedürfnis. Im Gegensatz zu Schaltuhren berücksichtigen sie die täglichen Helligkeitsschwankungen, die durch Witterung und Jahreszeit bedingt sind und schalten die Beleuchtung stets beim gleichen, beliebig einstellbaren Dämmerungsgrad. **Elesta-Dämmerungsschalter** bewähren sich im praktischen Betrieb zur Steuerung von Beleuchtungsanlagen aller Art.

Kein Röhrenwechsel dank **Elesta-Kaltkathodenröhren**. Billig in der Anschaffung.

Unser weiteres Fabrikationsprogramm:

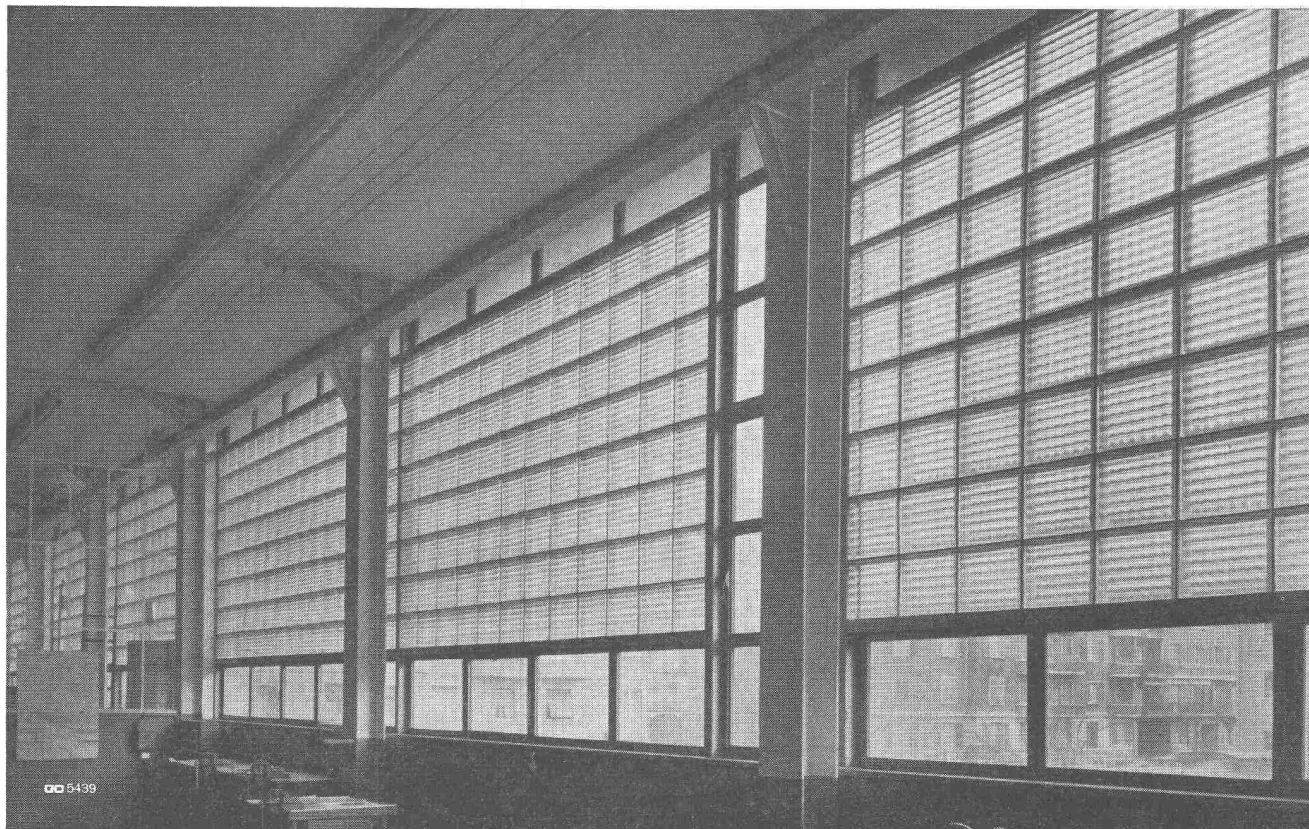
Kaltkathodenröhren — Photowiderstände — Lichtstrahlsteuerungen — Oelfeuerungsautomaten — Zeitrelais — Kontaktschutzrelais — Industriezähler — vollständige Steueranlagen aller Art



ELESTA AG BAD RAGAZ

ELEKTRONISCHE STEUERAPPARATE Tel. 085 911 55

GC Stahlfenster



GD 5439

Geilinger & Co. Winterthur