

Zeitschrift: Schweizerische Bauzeitung
Herausgeber: Verlags-AG der akademischen technischen Vereine
Band: 75 (1957)
Heft: 18

Werbung

Nutzungsbedingungen

Die ETH-Bibliothek ist die Anbieterin der digitalisierten Zeitschriften. Sie besitzt keine Urheberrechte an den Zeitschriften und ist nicht verantwortlich für deren Inhalte. Die Rechte liegen in der Regel bei den Herausgebern beziehungsweise den externen Rechteinhabern. [Siehe Rechtliche Hinweise.](#)

Conditions d'utilisation

L'ETH Library est le fournisseur des revues numérisées. Elle ne détient aucun droit d'auteur sur les revues et n'est pas responsable de leur contenu. En règle générale, les droits sont détenus par les éditeurs ou les détenteurs de droits externes. [Voir Informations légales.](#)

Terms of use

The ETH Library is the provider of the digitised journals. It does not own any copyrights to the journals and is not responsible for their content. The rights usually lie with the publishers or the external rights holders. [See Legal notice.](#)

Download PDF: 01.04.2025

ETH-Bibliothek Zürich, E-Periodica, <https://www.e-periodica.ch>

SCHWEIZERISCHE BAUZEITUNG

WOCHENSCHRIFT FÜR ARCHITEKTUR / INGENIEURWESEN / MASCHINENTECHNIK

REVUE POLYTECHNIQUE SUISSE

ORGAN DES S. I. A. SCHWEIZERISCHER INGENIEUR- UND ARCHITEKTEN-VEREIN
UND DER G. E. P. GESELLSCHAFT EHEMAL. STUDIERENDER DER EIDG. TECHN. HOCHSCHULE
GEGRÜNDET 1883 VON ING. A. WALDNER / HERAUSGEGEBEN VON ING. W. JEGHER



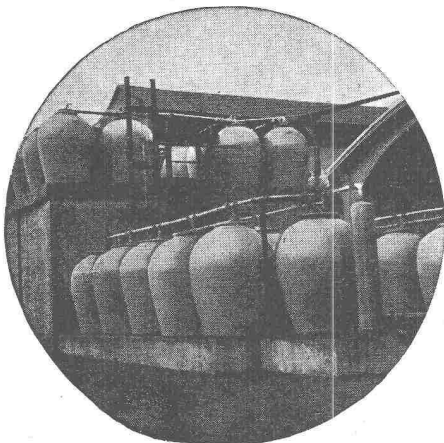
Zürich Luzern Bern Basel Solothurn Lausanne Genf Sion Chur

Neuzeitliche patentierte Konstruktionen

LERCH AUFZÜGE

ZÜRICH 1, Oefenbachgasse 5
TELEPHON (051) 23 30 00

für Akten, Spelsen, Waren
mit Hand- und elektrischem Antrieb



STEINZEUG EMBRACH

garantiert säurebeständig

Chemisches Steinzeug für stärkste chemische Beanspruchung

Embrachit garantiert temperaturwechselbeständig bis 100° C

Thermosil speziell wärmeleitend

Porzellan und **Embrit** für Elektroisierkörper mit hoher elektrischer und mechanischer Festigkeit

Kanalisations-Steinzeug für Bauwerke und Landwirtschaft

Steinzeugfabrik Embrach AG.

für Kanalisation und chemische Industrie
Embrach (Kt. Zürich) Tel. (051) 96 23 21

Verlag

W. Jegher & A. Ostertag, Dianastrasse 5,
Zürich / Tel. 23 45 07 / Postcheck VIII 6110

Postadresse:

Schweiz, Bauzeitung, Postfach Zürich 39

Bezugspreise

Einzelheft Fr. 1.65 — Abonnements:

Kategorie	12 Monate		6 Monate		3 Monate	
	Schweiz	Ausland	Schweiz	Ausland	Schweiz	Ausland
A	66.—	72.—	33.—	36.—	16.50	18.—
B	60.—	66.—	30.—	33.—	15.—	16.50
C	50.—	56.—	25.—	28.—	12.50	14.—
D	36.—	42.—	18.—	21.—	9.—	10.50

A Normaler Preis

B für Mitglieder Schweiz. Techn. Verband

C für Mitglieder S. I. A. oder GEP

D für Mitglieder S. I. A. oder GEP, die weniger als 30 Jahre alt sind, sowie für Studierende der ETH und der EPUL (bei Bestellung Geburtsjahr angeben)

Das Abonnement kann mit jedem Kalendermonat begonnen werden. Die Kategorien B, C und D gelten nur für direkte Bestellung beim Verlag.

Anzeigenverwaltung

Mosse-Annoncen AG., Zürich, Limmatquai 94 / Tel. 32 68 17 / Postcheck VIII 1027

INHALT

Rückhaltebecken und Regenwasserkläranlagen. Von A. Kropf und A. Geiser 269*

Wettbewerb für ein Sekundarschulhaus mit Turnhallen an der Schönaustrasse in St. Gallen 274*

Die Energieversorgung der Schweiz in der Uebergangsperiode zum Atomzeitalter 277

Die thermische Maschine im Atomkraftwerk. Von J. Lalive d'Épinay und C. E. Lundgren 278*

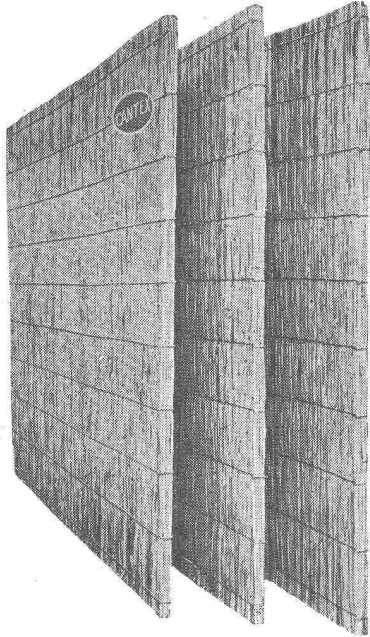
WETTBEWERBE

Stadtpital II und Maternité im Triemli in Zürich-Wiedikon. Dekorative Gestaltung von Wandflächen im Primarschulhaus in Zürich-Schwamendingen. Sonnengeheizter Wohnsitz bei Phoenix, Arizona, USA . . . 282

ANKÜNDIGUNGEN

Schweizer Heimatschutz. Gesellschaft für Schweizerische Kunstgeschichte. Kautschuk im Bergbau. Heizöl-Taugung. Vorträge 282

«CANTEX» gepresste Schilfmatten



ein hervorragendes Isoliermaterial.

Grosse Dammfähigkeit, rissfrei bruchsicher elastisch

Stärken: 2, 2½, 3½, 5 cm

Isolierung von

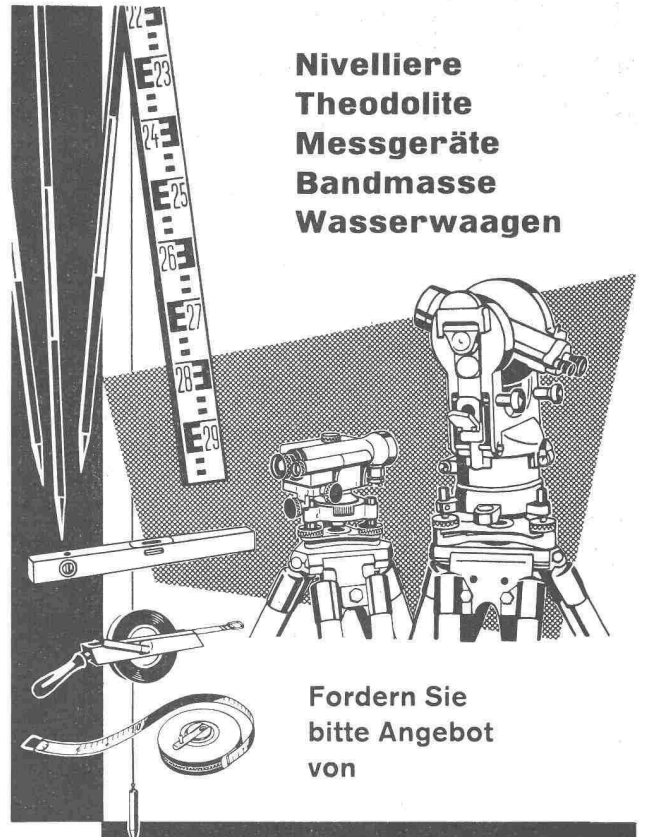
Betondecken
Mauerwerken
Unterlagsböden
freihängenden
Decken

Schweizer Fabrikat

VEREINIGTE SCHILFWEBEREIEN, ZÜRICH

Stampfenbachplatz 1

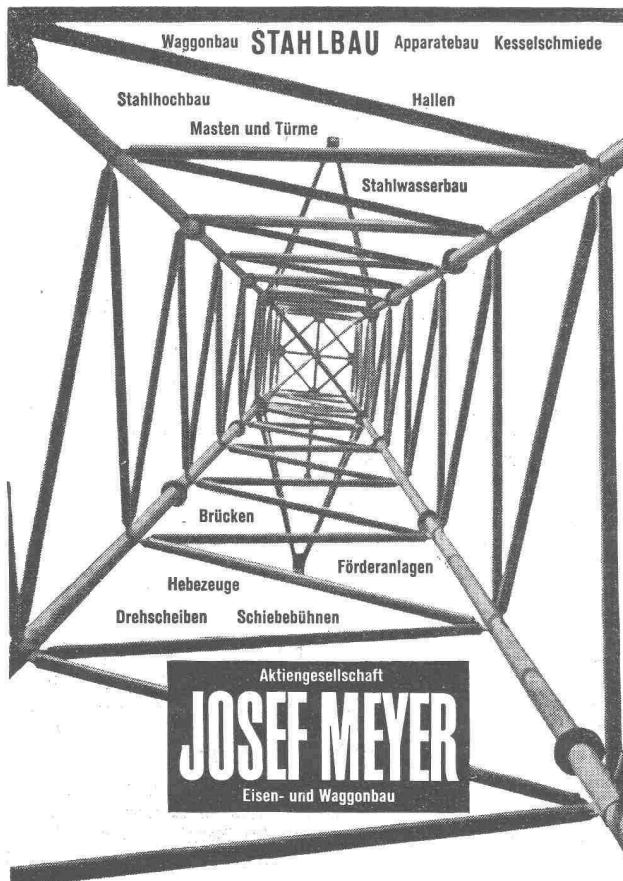
Telephon (051) 28 43 63



**Nivelliere
Theodolite
Messgeräte
Bandmasse
Wasserwaagen**

Fordern Sie bitte Angebot von

GRAB & WILDIG AG
URDORF und ZÜRICH



Waggonbau **STAHLBAU** Apparatebau Kesselschmiede

Stahlhochbau Masten und Türme Hallen

Stahlwasserbau

Brücken

Förderanlagen

Hebezeuge

Drehscheiben Schiebebühnen

Aktiengesellschaft

JOSEF MEYER

Eisen- und Waggonbau

RHEINFELDEN Tel. (061) 88 12 41

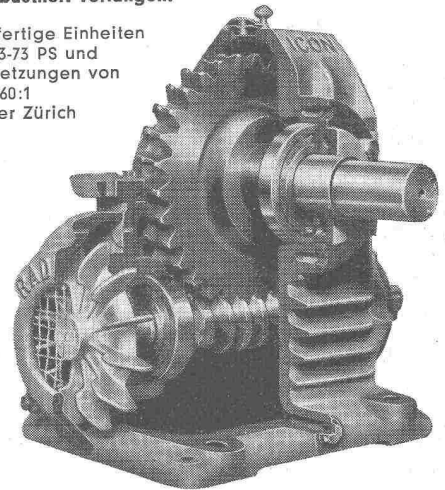
RADICON

Das Radicon-Schneckengetriebe steuert alle möglichen Industrie-Maschinen

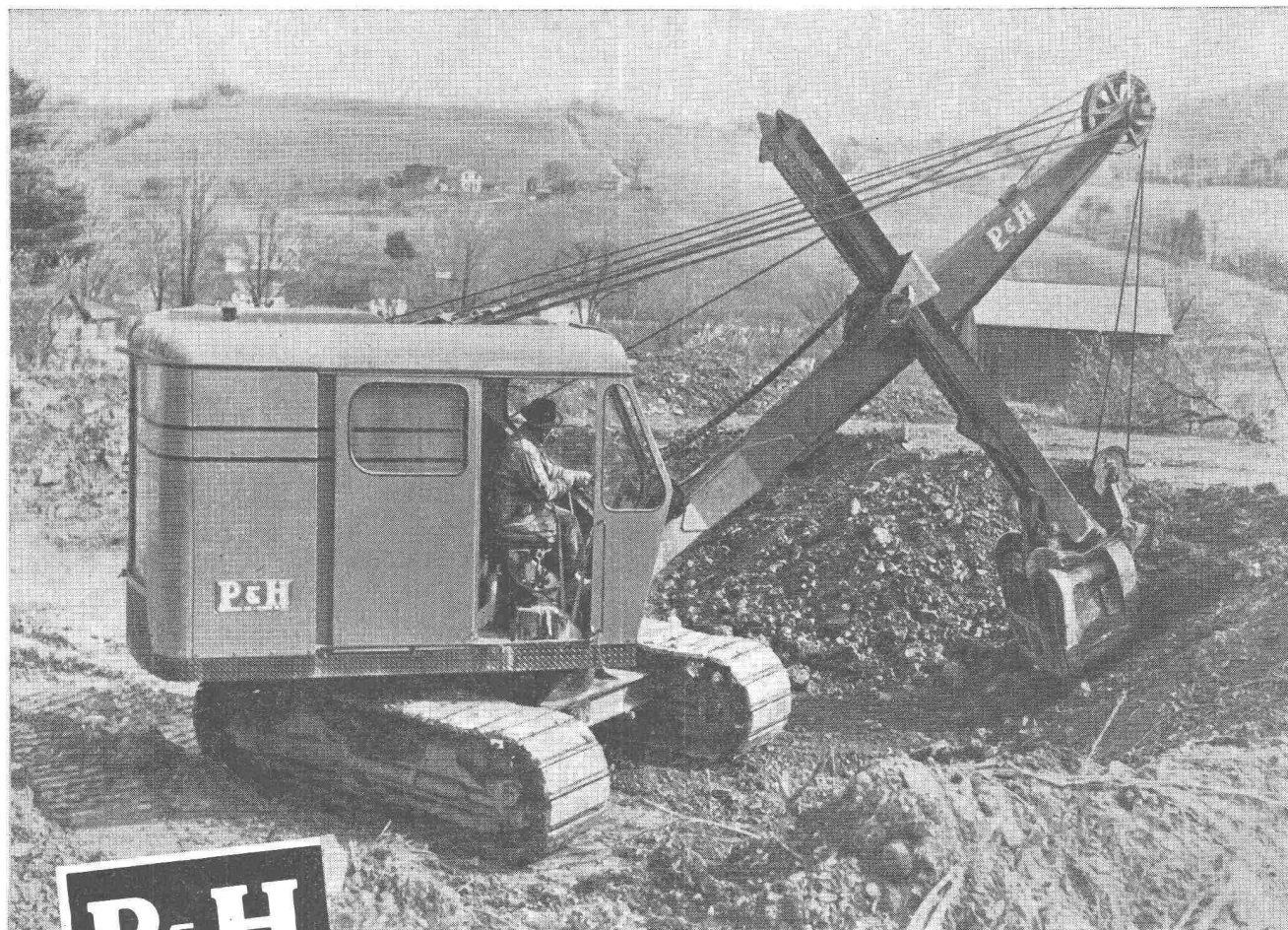
Höhere Leistung lange Lebensdauer
wenig Platzbedarf minimale Wartung
absolute Sicherheit

In aller Welt bewährt und besonders auch dort, wo ungünstige Verhältnisse besondere Zuverlässigkeit und Robustheit verlangen.

Einbaufertige Einheiten von 0,03-73 PS und Übersetzungen von 5:1 bis 60:1 ab Lager Zürich



W. Emil Kunz, Zürich 27 Gotthardstraße 21
Tel. 051 / 27 30 57



P&H

Krane & Bagger ...

USA-Qualitätsnormen zu geringeren europäischen Kosten

P&H Raupenbagger Typ 255 A

Gewinnbringende Merkmale

- * Kübelinhalt: $\frac{3}{4}$ yd = 600 l
- * Richtige Traktorenraupen
- * Vollständig geschweisste Konstruktion
- * Hydraulische Niederdrucksteuerung ergibt bessere Arbeitsleistung des Baggerführers
- * Dreifach gesichertes Auslegerhubwerk
- * Der Laufrollenring verschafft geschmeidiges, leichtes Schwenken

Jetzt können Sie von den grossen Vorzügen der P & H (USA)-Normen profitieren, die nun auch in der Konstruktion von schweren Kranen und Baggern angewendet werden. Und diese überlegenen Erdbewegungsmaschinen sind zu «Made in Europe»-Kosten erhältlich.

Ein überzeugendes Beispiel: Die von P & H vervollkommnete hydraulische Niederdrucksteuerung für Krane und Bagger ist direktwirkend. Für jede Bewegung ist eine besondere Steuerung vorgesehen. So kann der Baggerführer die Belastung tatsächlich «fühlen»; er wird weniger beansprucht und damit weniger ermüdet. **Diese Ausrüstung macht bis zu 180 bei mechanischen Steuerungen benötigte Bestandteile überflüssig.**

Bitte wenden Sie sich für ausführliche Angaben über den Raupenbagger P & H 255 A und andere P & H-Modelle an den Generalvertreter in der Schweiz.

HARNISCHFEGER INTERNATIONAL CORPORATION

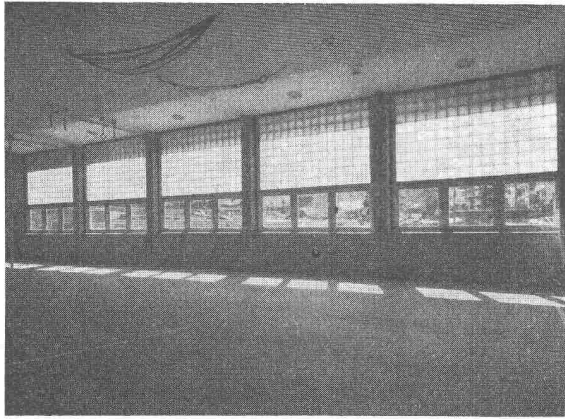
Milwaukee 46, Wisconsin, USA, Telegramme: «HARNINCO»
Europa-Niederlassung: Harnischfeger Vertriebs GmbH,
Alleestrasse 33, Düsseldorf, Deutschland

Alleinvertretung für die Schweiz:

ULRICH AMMANN, Baumaschinen, Langenthal

Telephon 063/2 2702

P&H



BAUGLÄSER

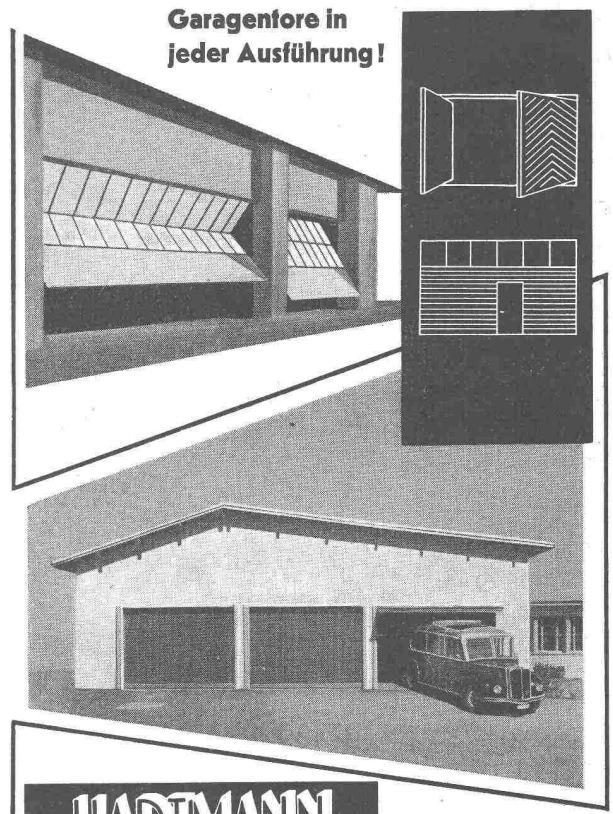
Alle Sorten und Neuheiten zu günstigen Preisen.

GLASBETON Spezialabteilung für **Glasbeton-Oberlichter**, garantiert wasserdicht, **begeh-** und **befahrbar**e Ausführung, mit extra hellen, lichtstreuenden Kristallprismen.

GLASBAUSTEINE extra hell, für Aussenwände, Treppenhäuser, innere Trennwände. Vorzügliche Isolation gegen Kälte, Wärme und Schall. Grosse Referenzliste. Verlangen Sie kostenlose Dokumentation und Offerte.

Ruppert, Singer & Cie. AG., Zürich

Tafelglas en gros und Spiegelmanufaktur
Telephon (051) 52 53 53 - Gegründet 1884
Briefadresse: Zürich 48, Altstetten



Garagentore in jeder Ausführung!

HARTMANN

HARTMANN & CO. AG. BIEL
ROLLADENFABRIK UND METALLBAU - TEL. (032) 2 77 37
Filialen in Basel, Bern, Lausanne, Luzern, Neuchâtel und Zürich



Krane

Elektrozüge

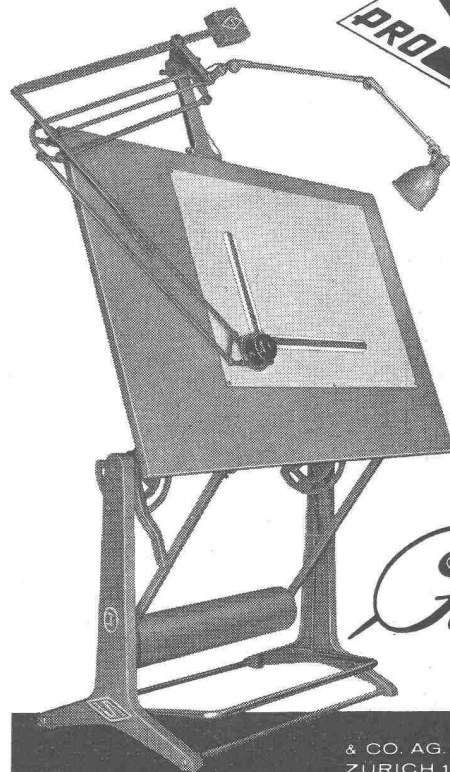
Aufzüge



Schindler-Aufzug- und Uto-Kran-Fabrik AG., Zürich

Zeichenmaschinen

Schweizer Fabrikat



Zeichenmaschinen
Zeichenständer
„Pro Signa“
höchste Präzision

Pacher

& CO. AG. MARKTGASSE 12
ZÜRICH 1 TEL. (051) 24 66 55



Flumser Steinwolle

MATTEN

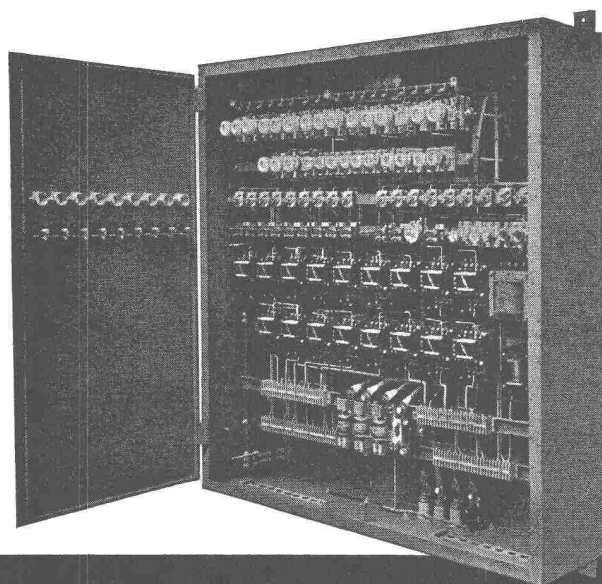
extra-verfilzt

sehr leicht zu verarbeiten. Feuerhemmend, anorganisch, erschütterungsfest, dauerhaft. Hochwertige Wärme- und Schallisolation.

Schmelzwerk Spoerry

Flums SG Tel. (085) 8 31 48

CMC-Verteilkasten und -schränke



Unsere Verteilkasten und -schränke werden für Aufbau- oder Unterputzmontage, auch staub- und spritzwasserdicht, in jeder beliebigen Ausführung und Grösse geliefert. Die Innenausrüstung ist praktisch, mit genügend Montage-raum, das Aeussere von zweckmässiger Schönheit. Die Apparate werden fertig eingebaut und verdrahtet; der Apparaterost lässt sich zur Montage einfach herausheben. Gute Erweiterungsmöglichkeit. Verlangen Sie bitte unsere Prospekte.

Senden Sie uns Ihr Prinzipschema, wir besorgen alles Weitere für Sie.

Schützesteuerungen,

eingebaut in CMC-Verteilkasten

CMC CARL MAIER & CIE
Fabrik elektrischer Apparate und Schaltanlagen

SCHAFFHAUSEN

TEL. 053 5 6131



BFZ-DICHTUNGEN

Phenolfrei

+ PATENT +

für Zementrohre und Steinzeugleitungen, speziell Kanalisationen, Trinkwasserleitungen, Schmutzwasserkanäle, Sammelleitungen

Grösste Elastizität, absolute Dichtigkeit, säurebeständig

Verlangen Sie Referenzen und Prospekte

**AG. für chemisch-bautechnische Produkte
Würenlos (Aargau)**

Telephon (056) 3 53 44

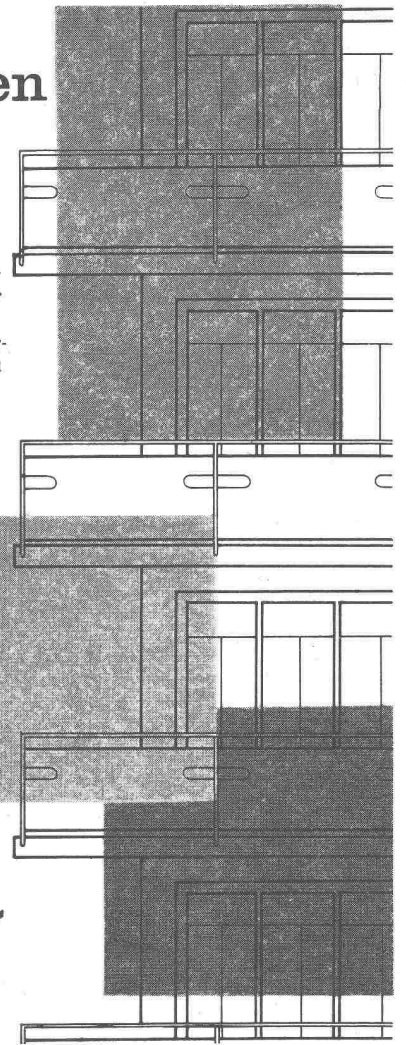
In den
größten und wichtigsten
Betrieben der Welt

INDUSTRIEBÖDEN
RICHNER AG. ZÜRICH

DREIKÖNIGSTRASSE 21
TELEFON (051) 23 32 75

Balkonbrüstungen

Das für Balkonbrüstungen verwendete Material soll gefällig und zugleich zweckmässig sein. So ist es kein Zufall, wenn immer mehr ebene „Eternit“-Platten angewendet werden, sondern nur dank ihrer Eigenschaften: bedeutende Widerstandsfähigkeit, leichte Verarbeitung und grosse Wirtschaftlichkeit. Verlangen Sie unsere diesbezügliche Broschüre.



Eternit

Eternit AG. Niederurnen
Telefon 058 415 55

M U B A Halle 13, Stand 4712

70 L.
45 L.

MENA-LUX A.G. MURTEN
FABRIK ELEKTROTHERMISCHER APPARATE-EMALLERIE

EINBAU-KÜHLSCHRÄNKE

Eine moderne Küche kann man sich ohne Kühlschrank nicht mehr vorstellen! MENA-LUX dachte daran und schuf 2 Einbau-Kühlschränke. Wählen Sie bitte!

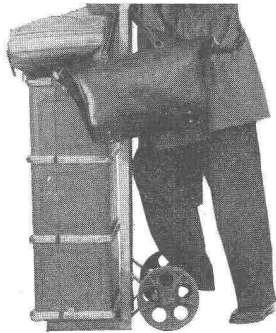
Mena-Lux

Schweizerische Wagons- und Aufzügefabrik A.G.
Schlieren-Zürich

Schlieren

Aufzüge

sicher
rasch
bequem



ASEOL PERLA

Halten Sie Ihre Motoren länger am Leben — so sparen Sie Kapital . . . mit ASEOL PERLA!

Die Fabrikation von ASEOL PERLA-Motoren-Oel steht unter ständiger Kontrolle der EMPA.

Bestechend sauber . . .

sind auch nach härtester Beanspruchung die Innenteile Ihrer Automotoren, wenn Sie ASEOL PERLA-Motorenöl verwenden. Die Praxis berichtet einhellig über **grössere Sauberkeit der Motoren** gegenüber Erfahrungen mit anderen Produkten, wie z. B.

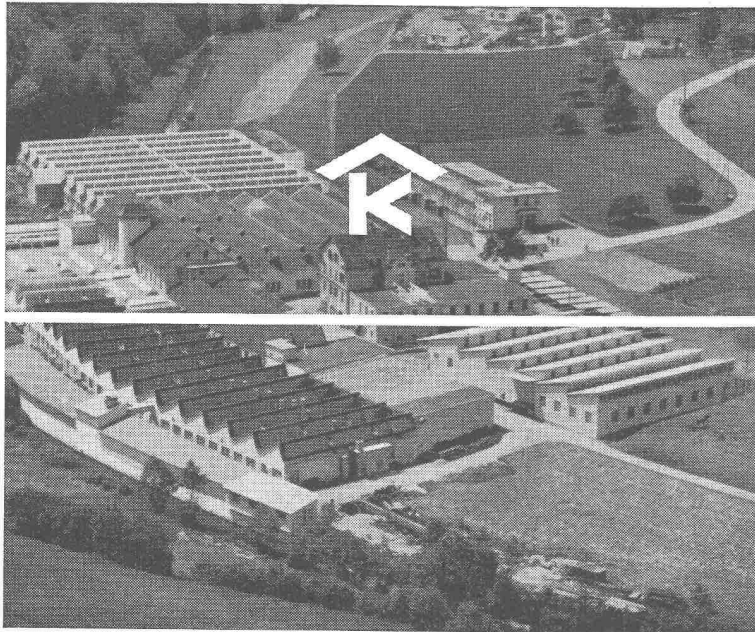
eine grosse Zementfabrik:

«Wir verwenden Ihr ASEOL PERLA schon seit Jahren in allen unseren Motorfahrzeugen, so unter anderem für die

- 4 Schwerlastwagen 'EUCLID'
- 1 Unit-Bagger mit GM-Diesel
- 1 Berna-Lastwagen
- 4 Hough- bzw. Michigan-Ladeschaufeln
- 1 Deutz-Diesel-Rangierlokomotive und für verschiedene Personenwagen.

Was die Sauberkeit der Motoren betrifft, können wir berichten, dass hauptsächlich die Dieselmotoren gegenüber früher sauberer sind. Auf den Motorteilen ist die Schlammschicht verschwunden.»

Adolf Schmidts Erben AG, Bern Tel. (031) 2 78 44



KULLY GLASDÄCHER

Kittlose Oberlichter
für Shed- Sattel- und Pultdächer

Parallelöffnende Ventilations-
flügel «AIREX»

A. Kully A. G. Glasdachwerke Olten

Eirich- Grossmischanlagen

automatisch gesteuert oder manuell bedient

für Strassenbau und
Grossbaustellen aller Art



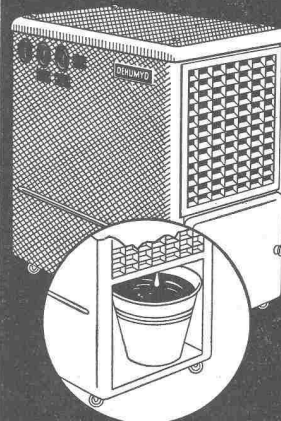
hohe Leistung, niedrige Investitionskosten,
hohe Festigkeitswerte, absolut gleichmässige,
intensive Mischung, volle Bindemittelaus-
nützung.

MASCHINENFABRIK GUST. EIRICH, Hardheim/Nordbaden
Gegründet 1863

Vertretung für die Schweiz:

J. ALF. BRUNNER, Dipl. Ing., LUZERN
Reussteg 3 Telephon (041) 2 06 65

*Bau-
Austrocknung
mit*



DEHUMYD

Elektr. Entfeuchter

Ohne Chemikalien, war-
tungslos, mit geringem
Stromverbrauch. Typen
für jede Raumgrösse und
Temperatur. - Günstige
Mietbedingungen.

Fabrikation und Vertrieb

Pretema AG

ZÜRICH 2 DREIKÖNIGSTR. 49

Tel. (051) 27 51 26 / 23 90 75

MUBA Halle 3b, 2. Stock, Stand 2658



FRICK-GLASS A.G.
ZÜRICH-ALTSTETTEN

Tel. (051) 52 51 11

Asphalt-Isolierungen

Flachdach-Beläge

Kork-Isolierungen

in zuverlässiger Ausführung

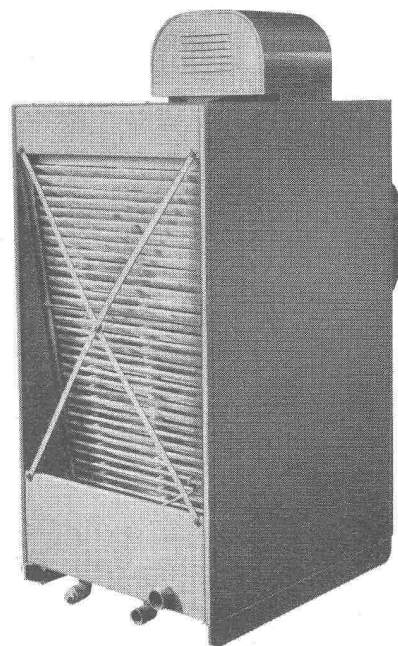
HEENAN-MARLEY - das moderne Rückkühlwerk!



**Statt Kühlung mit
Berieselungsanlagen**

Vorteile:

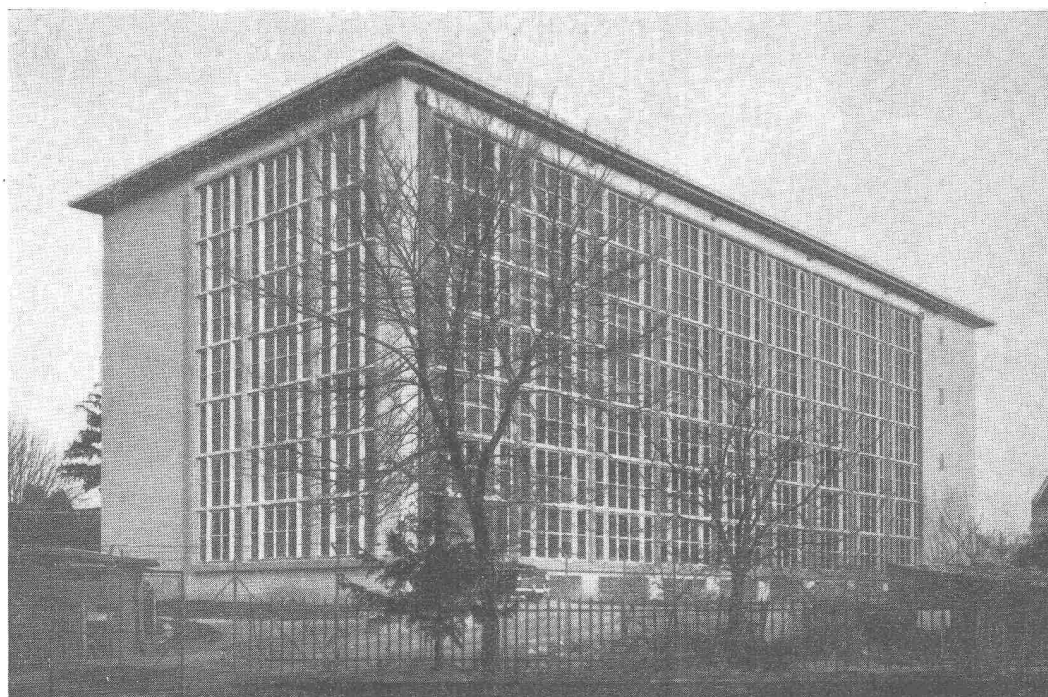
- Grosse Einsparung im Wasserverbrauch!
- Kleiner Kapitalaufwand!
- Kleiner Kraffaufwand für Ventilator!
- Ruhiger Betrieb!
- Kleiner Platzbedarf!
- Leicht zugänglich!



Beratung durch den Alleinvertreter in der Schweiz:

B. SCHINZ & CO., ZÜRICH 35

Beckenhofstrasse 6
Tel. (051) 26 46 10



LABORATOIRE D'ESSAIS DE FLUIDES DES ATELIERS DES CHARMILLES S. A., GENÈVE
CHARPENTE ENTIÈREMENT EN ACIER

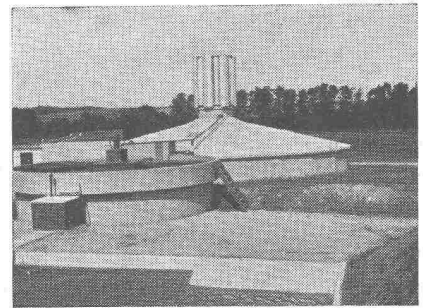
GIOVANOLA FRÈRES S.A., MONTHEY
CONSTRUCTIONS MÉTALLIQUES

Moderne Verfahren für

TRINKWASSER-FILTERANLAGEN ABWASSERREINIGUNG



BERATUNGEN
MECHANISCHE AUSRÜSTUNGEN
ZAHLREICHE REFERENZEN

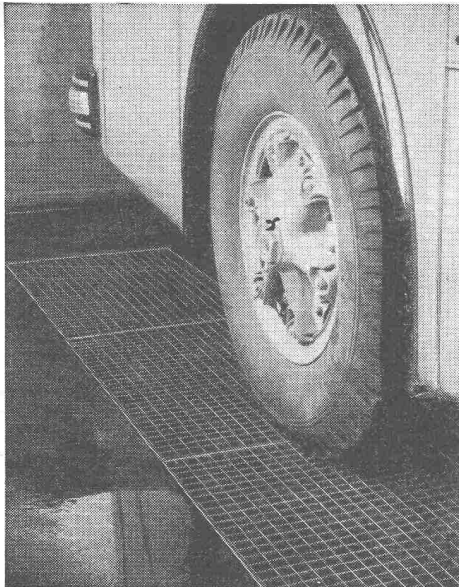


PISTA S.A. GENÈVE - Jonction

TEL. 051/933232

WALLISELEN-ZH

SIEGFRIED **keller** CO



Befahrbare Roste für alle Belastungen

Lichtschachtroste - Podeste
Schuhkratzer

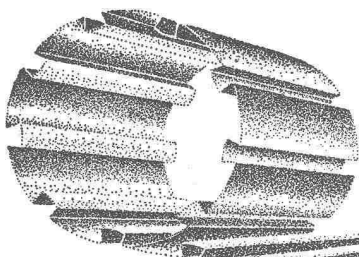
Sämtliche Gitterrostkonstruktionen
System WEMA

Zähneschleifen an eingesandten Stirn- und Schraubenrädern



Geschliffene Zahnräder

Sauter/Bachmann & Cie.
Zahnräderfabrik
Netstal Gl.



Die moderne Dach- und Wandkonstruktion in Leichtmetall oder Kupfer erfüllt in Bezug auf Wirtschaftlichkeit, Farb- und Formschönheit jegliche Ansprüche für alle Arten von Bauten.

FURAL

Techn. Beratung und Alleinverkauf

FURAL Jos. Furrer Altdorf/Uri
Tel. 044-21238+21618