

Zeitschrift: Schweizerische Bauzeitung
Herausgeber: Verlags-AG der akademischen technischen Vereine
Band: 75 (1957)
Heft: 22

Werbung

Nutzungsbedingungen

Die ETH-Bibliothek ist die Anbieterin der digitalisierten Zeitschriften. Sie besitzt keine Urheberrechte an den Zeitschriften und ist nicht verantwortlich für deren Inhalte. Die Rechte liegen in der Regel bei den Herausgebern beziehungsweise den externen Rechteinhabern. [Siehe Rechtliche Hinweise.](#)

Conditions d'utilisation

L'ETH Library est le fournisseur des revues numérisées. Elle ne détient aucun droit d'auteur sur les revues et n'est pas responsable de leur contenu. En règle générale, les droits sont détenus par les éditeurs ou les détenteurs de droits externes. [Voir Informations légales.](#)

Terms of use

The ETH Library is the provider of the digitised journals. It does not own any copyrights to the journals and is not responsible for their content. The rights usually lie with the publishers or the external rights holders. [See Legal notice.](#)

Download PDF: 01.04.2025

ETH-Bibliothek Zürich, E-Periodica, <https://www.e-periodica.ch>

SCHWEIZERISCHE BAUZEITUNG

WOCHENSCHRIFT FÜR ARCHITEKTUR / INGENIEURWESEN / MASCHINENTECHNIK

REVUE POLYTECHNIQUE SUISSE

ORGAN DES S. I. A. SCHWEIZERISCHER INGENIEUR- UND ARCHITEKTEN-VEREIN
UND DER G. E. P. GESELLSCHAFT EHEMAL. STUDIERENDER DER EIDG. TECHN. HOCHSCHULE
GEGRÜNDET 1883 VON ING. A. WALDNER / HERAUSGEGEBEN VON ING. W. JEGHER

Fenster



Kiefer Zürich

Verlag

W. Jegher & A. Ostertag, Dianastrasse 5,
Zürich / Tel. 23 45 07 / Postcheck VIII 6110
Postadresse:
Schweiz. Bauzeitung, Postfach Zürich 39

Bezugspreise

Einzelheft Fr. 1.65		—		Abonnements:	
12 Monate	6 Monate	3 Monate	Schweiz	Ausland	Schweiz
66.—	72.—	33.—	36.—	16.50	18.—

Für Mitglieder des S. I. A., der GEP und des Schweiz. Technischen Verbandes sowie für Studierende der ETH und der EPUL ermässigte Preiskategorien nach Tarif.

Anzeigenverwaltung

Mosse-Annoncen AG., Zürich, Limmat-
quai 94 / Tel. 32 68 17 / Postcheck VIII 1027

Die neue

Kuhlmann Zeichenmaschine

ist eine technische Höchstleistung. Verschiedene Modelle für alle Ansprüche.

Prospekte und Beratung durch das zeichentechnische Spezialhaus

Scholl

Gebrüder Scholl AG, an der Poststrasse
in Zürich seit 1865 - Telephon (051) 23 76 80

Patentanwälte

E. BLUM & Co., ZÜRICH

Gegründet 1878 Telephon 251633
Bahnhofstrasse 31

Anmeldung von Erfindungen

Fabrik- und Handelsmarken

Gutachten, Prozessberatung

STEINZEUG EMBRACH

garantiert säurebeständig

Chemisches Steinzeug für stärkste chemische Beanspruchung

Embrachit garantiert temperaturwechselbeständig bis 100° C

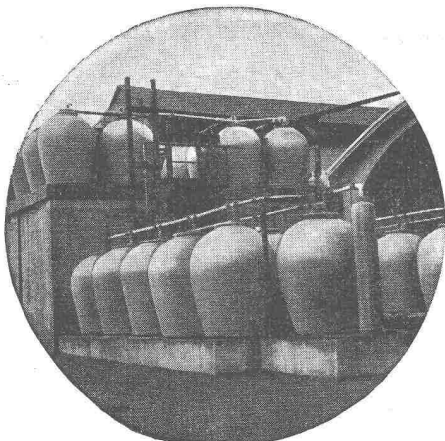
Thermosil speziell wärmeleitend

Porzellan und **Embrit** für Elektroisolierkörper mit hoher elektrischer und mechanischer Festigkeit

Kanalisations-Steinzeug für Bau-
gewerbe und Landwirtschaft

Steinzeugfabrik Embrach AG.

für Kanalisation und chemische Industrie
Embrach (Kt. Zürich) Tel. (051) 96 23 21



INHALT

Verminderung von Schwall und Sunk bei Flusskraftwerken. Von <i>M. Hirt</i> und <i>K. Wiedler</i>	327*
Schweiz. Gesellschaft für Bodenmechanik und Fundamenttechnik. Von <i>G. Mugglin</i>	332
Planung Luzern und Nachbargemeinden. Von <i>M. Türler</i>	333
Strukturwandlungen der Städte. Von <i>E. Egli</i>	334*
Le confort ferroviaire. Par <i>L. Jeaneret</i>	337*

MITTEILUNGEN

Verein polnischer Ingenieure in der Schweiz	341
Schweiz. Vereinigung für Landesplanung. «Vereintes Europa auf der Schiene», Eidg. Technische Hochschule. Persönliches. Normalisierung von Asbestzement-Erzeugnissen	342

NEKROLOGE

A. L. Caflisch	342*
Hans Hertig	343

WETTBEWERBE

Wohnungen und Kindergarten in Kilchberg ZH. Schulanlage mit Saalbau in Arlesheim. Schulanlage in Münchenstein	343
---	-----

BUCHBESPRECHUNG

Aussenwerbung in der Schweiz, von <i>K. Dürr</i>	344
--	-----

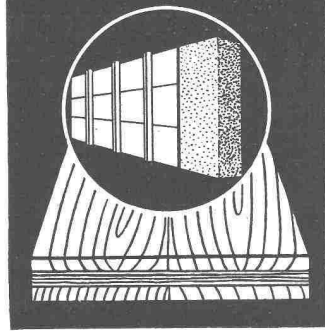
MITTEILUNGEN AUS DER G. E. P.

Zürichseefahrt der G. E. P.	344
-------------------------------------	-----

ANKÜNDIGUNGEN

Le Corbusier, Ausstellung im Kunsthhaus Zürich. Internat. Konferenz für Wohnungswesen und Städtebau, Berlin 1957	344
--	-----

RICOFIX



Die Betonschalttafel, die sich nicht verzieht

Oberflächen mit eingepresstem und gehärtetem Ueberzug - Lange Haltbarkeit - Grosse Tragfähigkeit - Für Sichtbeton und für Normalbeton verwendbar

Muster und Preisliste durch die Herstellerfirma:

R. RIGLING & CO.

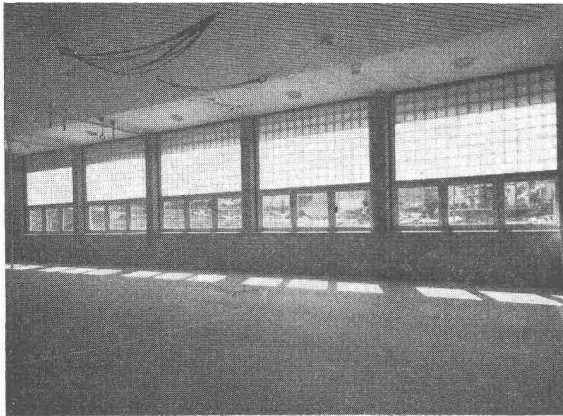


Holzkonstruktionen

ZCH.-OERLIKON

Tel. (051) 46 82 25

Leutschenbachstrasse 44



BAUGLÄSER

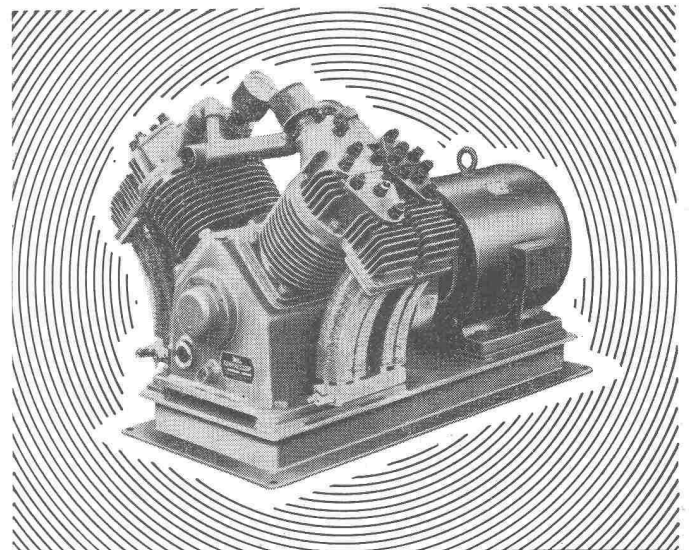
Alle Sorten und Neuheiten zu günstigen Preisen.

GLASBETON Spezialabteilung für Glasbeton-Oberlichter, garantiert wasserdicht, begeh- und befahrbare Ausführung, mit extra hellen, lichtstreuenden Kristallprismen.

GLASBAUSTEINE extra hell, für Aussenwände, Treppenhäuser, innere Trennwände. Vorzügliche Isolation gegen Kälte, Wärme und Schall. Grosse Referenzliste. Verlangen Sie kostenlose Dokumentation und Offerte.

Ruppert, Singer & Cie. AG., Zürich

Tafelglas en gros und Spiegelmanufaktur
Telephon (051) 52 53 53 - Gegründet 1884
Briefadresse: Zürich 48, Altstetten



Haug KOMPRESSOREN

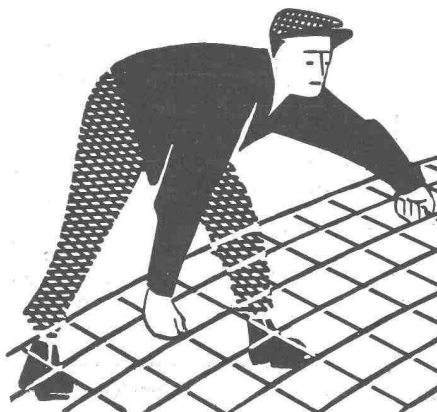
VAKUUMPUMPEN LUFTFILTER FÜR JEDEN ZWECK

FRITZ HAUG AG. MASCHINENFABRIK, ST. GALLEN

AUSSTELLUNG UND VORFÜHRUNG BEI

ERNST HAUSAMANN & CO. ZÜRICH 3/45

UETLIBERGSTRASSE 15



Mit profilierten

PERFEKT

Armierungsnetzen

Pat.

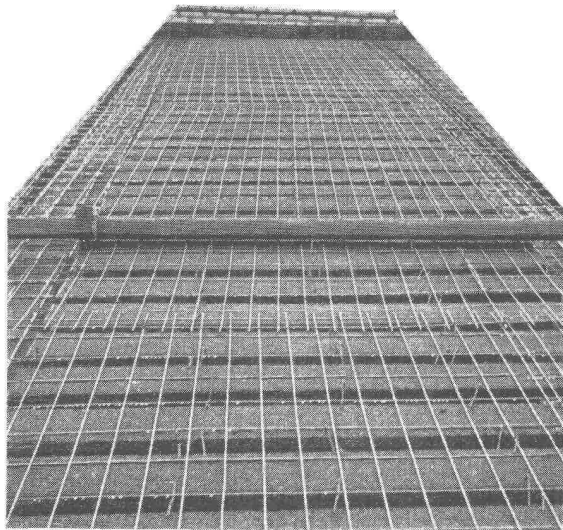
10 x raschere Ver-
legearbeit!

Mehr als 50% Gewichtsersparnis
Ausführlicher Katalog mit
Berechnungstabellen durch

EMIL HITZ

Fabrik für Drahtgeflechte
Zürich 3 Grubenstr. 29 Tel. 33 25 50
Zweigbetrieb Basel:
Ob. Rebgasse 40 Tel. 32 45 92

Gut isoliert **besser** gebaut



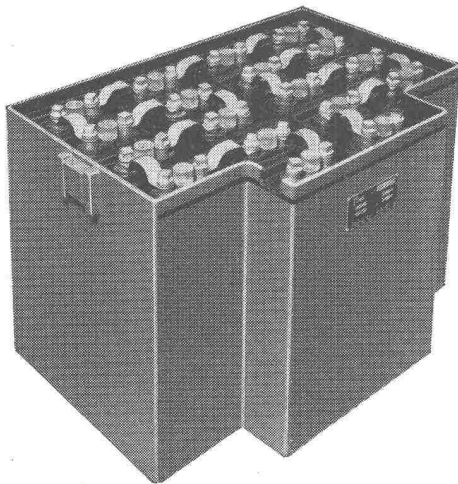
Je besser die Isolation, umso geringer die Heizkosten. Die Ersparnisse an Heizkosten machen im Laufe der Jahre oft ein Vielfaches dessen aus, was eine gut isolierende Decke mehr kostet. Mit BAUKORK-Isolierdecken – K-Werte zwischen 0,58 und 0,68 – bauen Sie bei Wegfall von Gefällsbeton etc. sogar noch billiger!

Fragen Sie die Spezialisten mit grosser, praktischer Erfahrung.

BAUKORK AG.

Verkaufsbüro Zurich, Gotthardstr. 61

Telephon 051/238012 - Werk in Steinhausen/Zug



ELEKTRO- FAHRZEUG- BATTERIEN

Die kleinsten Betriebskosten, gerechnet auf den Tonnenkilometer oder den Betriebstag, verursacht die PLUS Traktionsbatterie. Sie besitzt auch die besten elektrischen Eigenschaften. Der PLUS-Service bürgt für einwandfreien Betrieb.

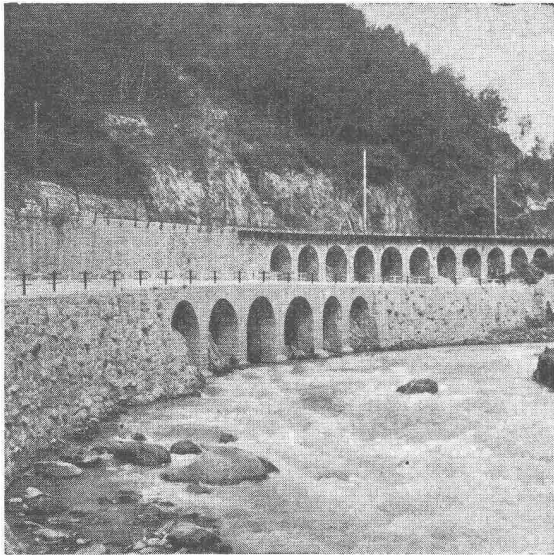
PLUS A.G., BASEL

Elektro-Karren

Elektro-Lifter

Akkumulatoren-Lokomotive

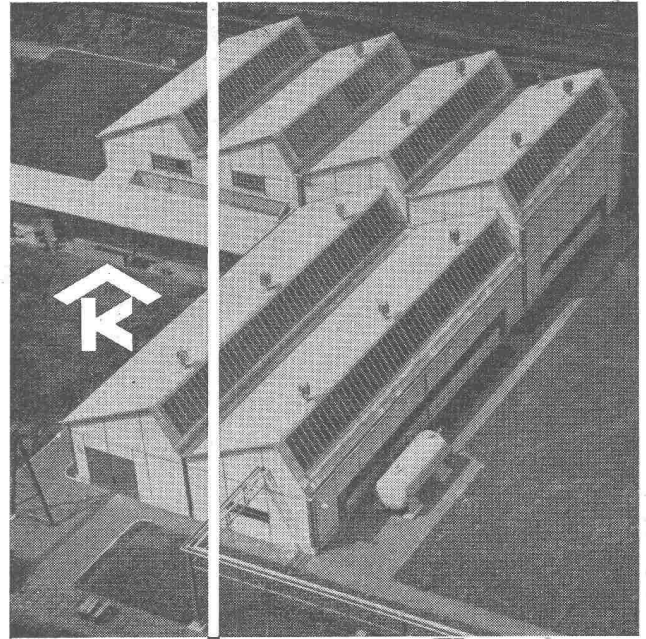
Plus



Furkastrasse

Stuag

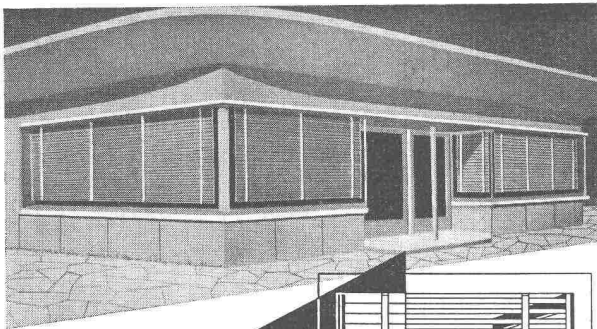
Schweiz. Strassenbau- und
Tiefbau-Unternehmung A.G.



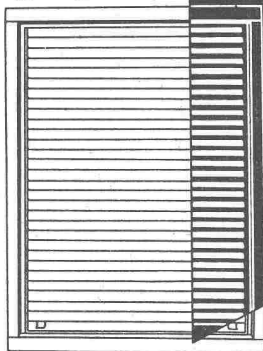
Kittlose Oberlichter
für Shed- Sattel- und Pultdächer
Parallelöffnende Ventilations-
flügel «AIREX»

KULLY GLASDÄCHER

A. Kully A. G. Glasdachwerke Olten



Sol-Flex ▼



Reflex ▲

LAMELLENRAFFSTOREN
LAMELLENROLLSTOREN

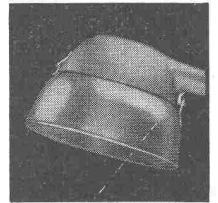
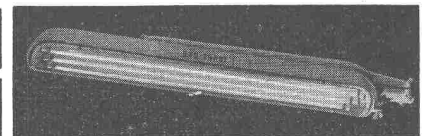
HARTMANN

HARTMANN & CO. AG. BIEL

ROLLADENFABRIK UND METALLBAU - TEL. (032) 2 77 37

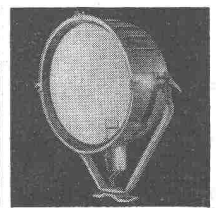
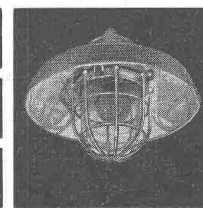
Filialen in Basel, Bern, Lausanne, Luzern, Neuchâtel und Zürich

TURGI

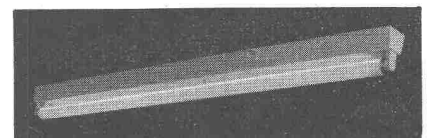


technische Leuchten
für Strasse, Industrie
und Gewerbe

BAG



BAG Bronzewarenfabrik AG Turgi



GARTENMANN ISOLATIONEN

Typ Irregular
mit unregelmässiger Lochung in:
NAVITEX 585/585 mm
ECHOSTOP 625/625 mm

ergibt besonders reizvolle Decken für
Korridore, Hallen, Tea-Rooms, Cinémas
etc.

C. Gartenmann & Cie AG
BERN Laubeggstrasse 22, Tel. (031) 461 61
ZÜRICH Alfred-Escherstrasse 80, Tel. (051) 23 60 55
GENÈVE 19, rue de la Croix-d'Or, Tel. (022) 24 63 23

ZONOLIT

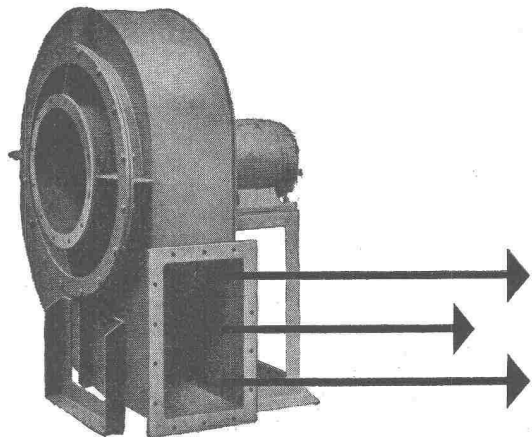
**Nivelliere
Theodolite
Messgeräte
Bandmasse
Wasserwaagen**

Fordern Sie
bitte Angebot
von

GRAB & WILDI AG
URDORF und ZÜRICH

Meidinger

Ventilatoren und Elektromotoren



Qualitätsprodukte seit mehr als einem halben Jahrhundert. Anpassung an alle Ansprüche der Technik. Geräuschloser Lauf durch spezielle Ausführung der Flügelräder und sorgfältiges Ausbalancieren der Ventilatorflügel und Motoranker. Behebung der magnetischen Geräusche der Elektromotoren durch Spezialwicklung. Genau passende Ersatzteile jederzeit ab Lager lieferbar.
G. Meidinger & Cie, Basel 4
Telefon 061-22 97 65



BFZ-DICHTUNGEN

Phenolfrei

+ PATENT +

für Zementrohre und Steinzeugleitungen, speziell Kanalisationen, Trinkwasserleitungen, Schmutzwasserkanäle, Sammelleitungen

Grösste Elastizität, absolute Dichtigkeit, säurebeständig

Verlangen Sie Referenzen und Prospekte

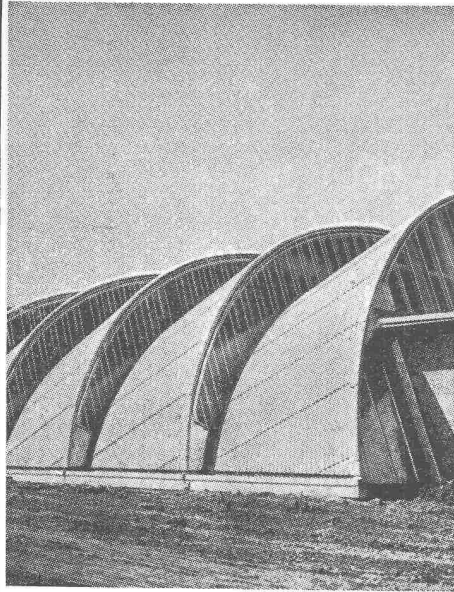
AG. für chemisch-bautechnische Produkte
Würenlos (Aargau)

Telephon (056) 3 53 44

TEL. 051/93 32 32

WALLISELLEN-ZH

SIEGFRIED
Keller^{CO}



Kittlose Glasdächer
 System WEMA

Hofüberdachungen und Vordächer
 Shedrinnen

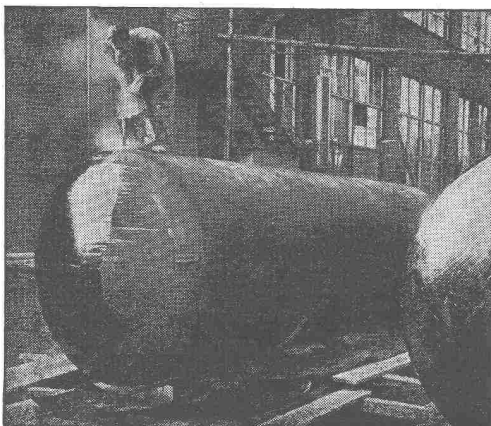


Zähneschleifen an eingesandten Stirn- und Schraubenrädern



Geschliffene Zahnräder

Sauter/Bachmann & Cie.
 Zahnräderfabrik
 Netstal Gl.



„WABERIT“-TANKISOLIERUNG

Die Tankisolierung ist seit Jahren eine Spezialität unserer Firma.

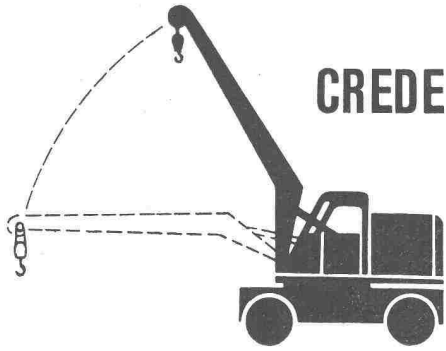
Langjährige Beobachtungen haben erwiesen, dass das «Beerdigen» eines Tanks nur mit dem üblichen hauchdünnen Teer- oder Asphalt-Anstrich unmöglich den vorhandenen Gefahren der Rostanfressungen und vagabundierenden elektrischen Strömen Einhalt gebieten kann.

Die Kontrolle des Waberit-Belages mit unserem patentierten Prüfgerät gewährleistet eine absolut wasserundurchlässige Isolierung. Belagstärke ca. 3—4 mm. Isolierung auf der Baustelle.

EMPA gepr. 29853/1

Referenzen, Muster und Offerten stehen gerne zur Verfügung.

STRASSENBAUMATERIAL AG. BERN Neugasse 28
 Tel. (031) 3 21 35

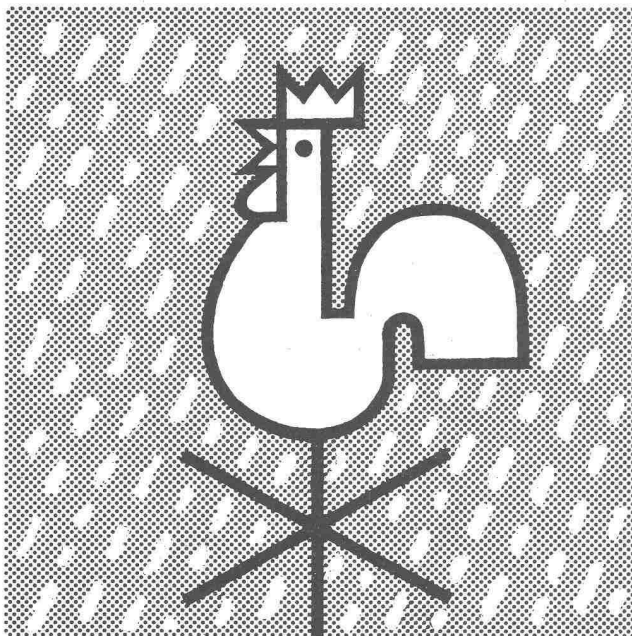


MOBILKRANE

Tragkraft bis 6t Vollhydraulisch, stufenloser diesel-elektrischer Antrieb Grosse Standsicherheit, Oberwagen unbeschränkt drehbar Günstige Baugrößen dadurch wendig und gut einzustellen Einfache Bedienung, müheloses Arbeiten Diverse Zusatzgeräte Wir liefern auch bewährte Gabelstapler 1-5 t.

MASCHINEN AG BERN

Monbijoustrasse 61 Telefon 031 5 57 54



Dispersionsfarben sind wetterbeständig

Mit **Dispersionsfarben** lassen sich gediegene, farbenfreudige Fassaden gestalten und abwaschbare Innenanstriche erzeugen. Dispersionsfarben bieten folgende Vorteile:

Rasches Trocknen (1-5 Stunden)

Geruchlos

Lichtecht und leicht zu verarbeiten

Abwaschbar, aber trotzdem feuchtigkeitsdurchlässig.

Die Lonza stellt keine Dispersionsfarben her, jedoch den dazu benötigten Rohstoff (Polyvinylacetatdispersionen).

Ihr Malermeister oder Farblieferant wird Ihnen über diese neuen Farben nähere Auskünfte erteilen können.

LONZA A.G., BASEL

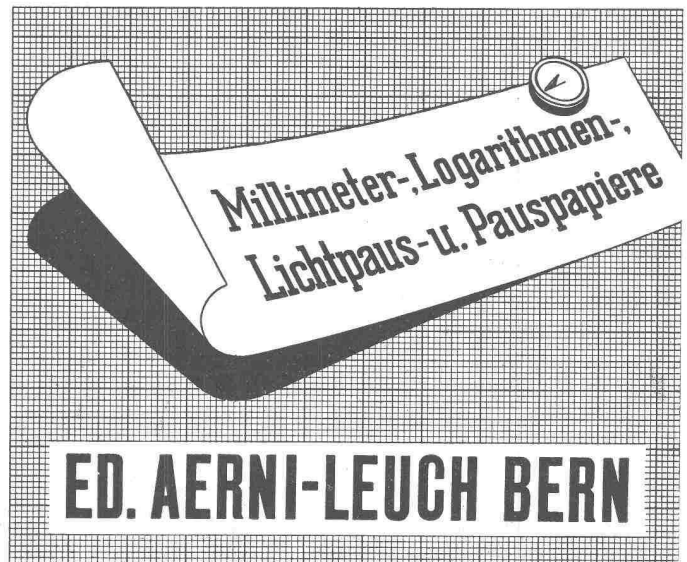


Transport eines 54 Tonnen schweren Rammenfusses auf dem 24fach beladenen Schwertransportanhänger mit dem starken Allrad-Zugwagen mit Seilwinde.

Transporte von Aushub und Baumaterialien
Maschinen u. Schwerlasten
Bagger und Trax, Langholz

Schwertransporte
bis 95 Tonnen

Tel. (051) 33 11 33



ED. AERNI-LEUCH BERN



Lichtpaus-
papiere und
-maschinen



OZALID ZÜRICH

Seefeldstrasse 94 Tel. 24 47 57

Spezialhaus für Lichtpause, Mikrofilm, Fotokopie

PATENTE

MODELLE, MUSTER, MARKEN
etc.
in allen Ländern

NAEGELI & Co., BERN

Patentanwälte, Bundesgasse 16

Korrosionsschutz

durch Spritzverzinkung,
durch **protekta** Auskleidung und Überzüge,
chemisch beständig für Apparate, Behälter, Tanks usw.
technische Auskunft bereitwilligst, kurze Lieferfrist



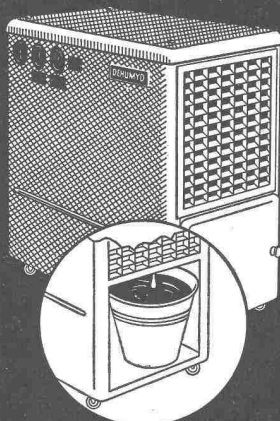
G. BLATTI AG
ADLISWIL-ZÜRICH



Telephon 051 / 81 76 76

Metallspritz- + Emaillierwerk

*Bau-
Austrocknung
mit*



DEHUMYD

Elektr. Entfeuchter

Ohne Chemikalien, war-
tungslos, mit geringem
Stromverbrauch. Typen
für jede Raumgröße und
Temperatur. - Günstige
Mietbedingungen.

Fabrikation und Vertrieb

Pretema AG

ZÜRICH 2 DREIKÖNIGSTR. 49

Tel. (051) 27 51 26 / 23 90 75



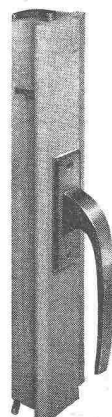
3-schichtig, querverleimt, 28 mm stark. Fabrikationsgröße
100 x 500 cm oder auf kleinere Masse zu-
geschnitten. Ueber 50mal verwendbar.



G. Kämpf, Rapperswil/AG

Holzbau

Telephon (064) 3 42 12



Fenster - Espagnolette - Verschlüsse

GEKO

Eine Nasenlänge voraus

Weniger Montagezeit, moderne Griff-
form, bequeme Bedienung, nur vertikale
Bewegung des Griffes ohne seitliches
Schwenken, lange Lebensdauer, Empa
geprüft, tausendfach bewährt, begei-
sterte Fachurteile.

Und trotz allem noch billiger

Fabrikation und Verkauf:

GEBR. Koch EISENWAREN

Zürich 1/25

Weinfelden TG