

**Zeitschrift:** Schweizerische Bauzeitung  
**Herausgeber:** Verlags-AG der akademischen technischen Vereine  
**Band:** 75 (1957)  
**Heft:** 25

## **Werbung**

### **Nutzungsbedingungen**

Die ETH-Bibliothek ist die Anbieterin der digitalisierten Zeitschriften. Sie besitzt keine Urheberrechte an den Zeitschriften und ist nicht verantwortlich für deren Inhalte. Die Rechte liegen in der Regel bei den Herausgebern beziehungsweise den externen Rechteinhabern. [Siehe Rechtliche Hinweise.](#)

### **Conditions d'utilisation**

L'ETH Library est le fournisseur des revues numérisées. Elle ne détient aucun droit d'auteur sur les revues et n'est pas responsable de leur contenu. En règle générale, les droits sont détenus par les éditeurs ou les détenteurs de droits externes. [Voir Informations légales.](#)

### **Terms of use**

The ETH Library is the provider of the digitised journals. It does not own any copyrights to the journals and is not responsible for their content. The rights usually lie with the publishers or the external rights holders. [See Legal notice.](#)

**Download PDF:** 16.03.2025

**ETH-Bibliothek Zürich, E-Periodica, <https://www.e-periodica.ch>**

# SCHWEIZERISCHE BAUZEITUNG

WOCHENSCHRIFT FÜR ARCHITEKTUR / INGENIEURWESEN / MASCHINENTECHNIK

REVUE POLYTECHNIQUE SUISSE

ORGAN DES S. I. A. SCHWEIZERISCHER INGENIEUR- UND ARCHITEKTEN-VEREIN  
UND DER G. E. P. GESELLSCHAFT EHEMAL. STUDIERENDER DER EIDG. TECHN. HOCHSCHULE  
GEGRÜNDET 1883 VON ING. A. WALDNER / HERAUSGEGEBEN VON ING. W. JEGHER

## BERCHTOLD & Co.

HEIZUNG • LÜFTUNG  
WARMWASSER

### THALWIL

**INDUSTRIE-  
HEIZUNG**  
HEISSWASSER  
STATT DAMPF

Telephon  
051/92 05 01



## ING. MAX GREUTER & CIE. ZÜRICH 7

INJEKTIONS- UND GUNIT-ARBEITEN TIEFBOHRUNGEN

Dauerhafter,  
billiger bauen mit  
**norm** Bauteilen

#### Ab Lager lieferbar :

Brief- und Milchkasten  
Kohleneinwürfe  
Keller-Fenster und -Türen  
Ventilationseinsätze  
Stab- und Gitterroste  
Schuhkratzeisen  
Teppichrahmen  
Wäscheschirme  
Wäschehängeanlagen  
Teppichklopfische  
Kleiderschränke

#### Liefertermin auf Anfrage :

Garagetore  
Zählerschrantüren  
Fensterzargen  
Fensterbänke  
Rolladenkasten  
Türzargen  
Lamellenstoren

Verlangen Sie unsere Spezialprospekte !

**Metallbau AG**  
Zürich 47 Albisrieden

Anemonenstr. 40 Tel. (051) 52 13 00

#### Verlag

W. Jegher & A. Ostertag, Dianastrasse 5,  
Zürich / Tel. 23 45 07 / Postcheck VIII 6110  
Postadresse:  
Schweiz. Bauzeitung, Postfach Zürich 39

#### Bezugspreise

Einzelheft Fr. 1.65		Abonnements:	
12 Monate Schweiz Ausland	6 Monate Schweiz Ausland	3 Monate Schweiz Ausland	
66.—	72.—	33.—	36.—
		16.50	18.—

Für Mitglieder des S. I. A., der GEP und  
des Schweiz. Technischen Verbandes sowie  
für Studierende der ETH und der EPUL  
ermässigte Preiskategorien nach Tarif.

#### Anzeigenverwaltung

Mosse-Annoncen AG., Zürich, Limmat-  
quai 94 / Tel. 32 68 17 / Postcheck VIII 1027

#### INHALT

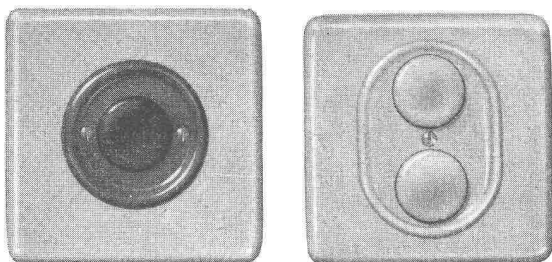
Die Ingenieure und die soziale Organisation unserer Wirtschaft. Von P. Huguenin . . . . .	393
Heissluft-Turbinenanlagen mit geschlossenem Kreislauf. Von F. Taugen . . . . .	394*
Wettbewerb Ueberbauung des Schwabgutes in Bern-Bümpliz . . . . .	401*
MITTEILUNGEN	
Gewitterregen in Winterthur . . . . .	408
Neue Organisation des Schweiz. Erdbebendienstes. Schifffahrt auf den Grossen Seen in Nordamerika. E'dg. Technische Hochschule . . . . .	409
NEKROLOGE	
J. Müller . . . . .	403*
A. Hüni. E. Wuhmann . . . . .	410
BUCHBESPRECHUNGEN	
Abhandlungen IVBH, 16. Band. Betonieren im Winter, vom Danish National Institute of Building Research. Rahmenformeln, von A. Kleinogel . . . . .	410
WETTBEWERBE	
Sekundarschulhaus Fraubrunnen BE. Sekundarschulhaus in Zwingen BE. Gestaltung der Place des Nations in Genf. Ueberbauung des Behmenareals in Aarau. Kirchengemeindehaus in Winterthur-Töss . . . . .	411
MITTEILUNGEN AUS DEM S. I. A.	
Fachgruppe der Ingenieure der Industrie, Sektion Zürich . . . . .	411
Stagiaires-Abkommen Finnland-Schweiz . . . . .	412
ANKÜNDIGUNGEN	
Schweizer Bildhauer-Zeichnungen. Vereinigung für freies Unternehmertum. Oesterreichischer Tag der Technik, Vorträge . . . . .	412

## Kennen Sie „K-X“?

Sicher nicht. Denn «K-X» ist der Druckknopfschalter 10 A 250 V ~ das jüngste Glied der neuen X-Serie von Xamax-Apparaten, und während die bisherigen Dreh-, Kipp- und Wippenschalter nicht nur wegen ihrer Zuverlässigkeit, sondern auch dank ihrer gefälligen Form Anklang fanden, überrascht diese neueste Schöpfung durch eine dritte Eigenschaft: **die Farbe**.

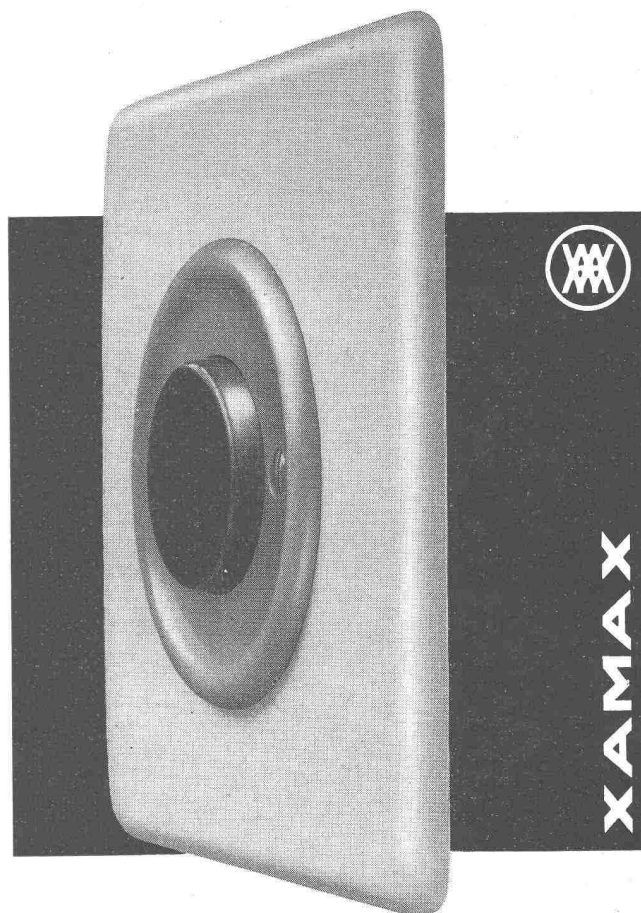
In Anpassung an die heutige moderne Wohnungsausstattung wird der Druckknopfschalter «K-X» ausser in den drei konventionellen Farben weiss, crème und schwarz auch in gelb, grün, rot und blau hergestellt, wodurch er dem Raumgestalter mannigfache Kombinationsmöglichkeiten bietet. Beachten Sie die erfreuliche Wandlung: vom Zweckgerät zum eigentlichen Wandschmuck.

Patent angemeldet.



**XAMAX AG. - Zürich 50-Oerlikon**

Telephon (051) 46 64 84



## Wellplatten



Für wetterfeste Dach-Eindeckungen und Fassaden-Verkleidungen von Fabrikanlagen, Flugzeug- und Ausstellungshallen, Lager-schuppen usw. Das geringe Eigengewicht der Platten gestattet eine wirtschaftliche Konstruktion. Ausführung von gewölbten und ebenen Sheddächern mit gutem Lichteinfall.

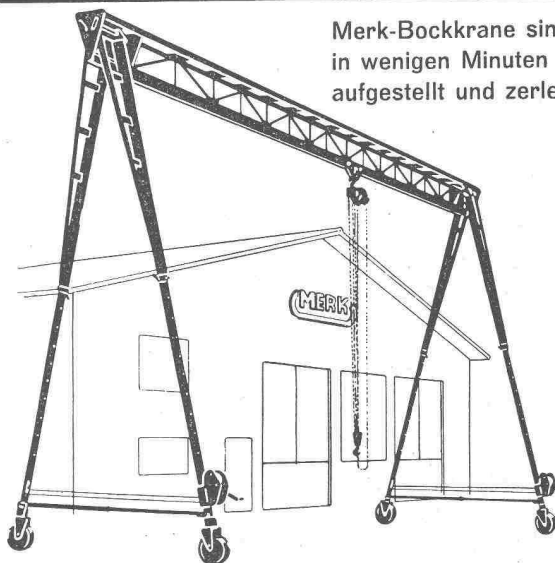
**Eternit**

Eternit AG. Niederurnen  
Telefon 058 41555

## Zerlegbare Bock-Krane

**(MERK)**

Merk-Bockkrane sind in wenigen Minuten aufgestellt und zerlegt



Modelle ab 500 kg Tragkraft bis zu den grössten Dimensionen. Praktisches Zubehör: Höhenverstellung, Spannweitenverstellung, Lenkrollen, Gummiräder.

**HANS MERK Fahrzeug- und Kranfabrik DIETIKON-ZÜRICH**

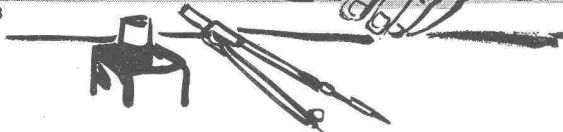
Telephon (051) 91 91 21

# «Das Problem war der Korrosionsschutz!»

Die Rohrleitungen und Armaturen des Pumpwerks mussten gegen Feuchtigkeit und Kondenswassererscheinungen geschützt werden



K 3



Die Praxis stellt dem Ingenieur fast täglich Probleme des Bautenschutzes, beispielsweise bei der Fundamentisolation. In der Regel dient Ihnen hierfür ein 2- bis 3-facher Anstrich mit einem Teerpech- oder Bitumenlack, beispielsweise mit Afratar-Fluid. Afratar-Fluid ist auf Basis von ausgewählten Steinkohlenteerpechen hergestellt. Dessen hoher Festkörpergehalt und grosses Eindringvermögen bieten Gewähr für eine ausgezeichnete Schutzwirkung.

Die Firma Siegfried Keller & Co., Wallisellen, mit ihrer mehr als 30-jährigen Erfahrung in der Herstellung von hochwertigen Bautenschutzerzeugnissen, hat die fortschreitende Entwicklung der modernen Technik selbstverständlich aktiv mitgemacht, ihre Produkte immer wieder verbessert und den neuesten Bedürfnissen angepasst. Neben dem Afratar-Fluid bietet sie Ihnen heute das Afratar, welches gegenüber den konventionellen Anstrichen folgende drei Hauptvorteile aufweist:

### ● 1. Einfacher:

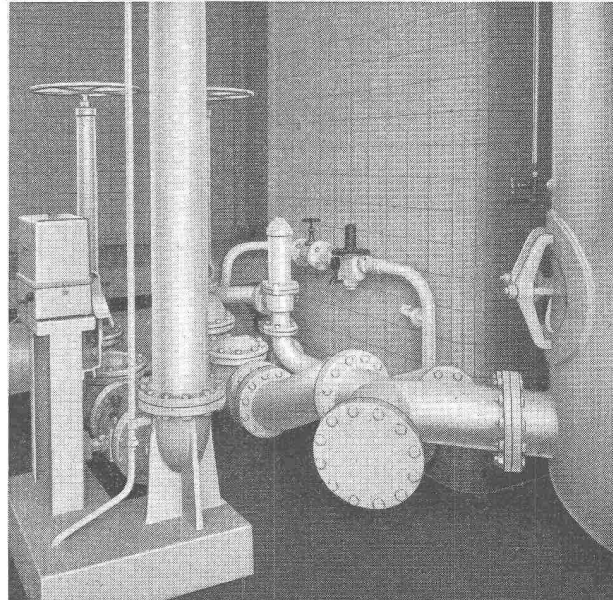
Während mit den üblichen Teerpech- oder Bitumenlacken 2 bis 3 Anstriche notwendig sind, erzielen Sie mit dem Siegfried Keller-Produkt Afratar in einmaligem Auftrag die gleiche oder grössere Schichtstärke.

### ● 2. Schneller:

Durch Einsparen von Arbeitsgängen gewinnen Sie Zeit und können dem modernen Bautempo besser Rechnung tragen, indem Sie gleichzeitig höchsten Ansprüchen in Bezug auf dauernde Schutzwirkung genügen.

### ● 3. Wirtschaftlicher:

Der kostenmässig wesentlich ins Gewicht fallende Faktor Arbeitskraft wird durch die Reduktion der Arbeitsgänge auf einen Bruchteil reduziert, was den Afratar-Schutzanstrich wesentlich verbilligt.



Korrosionsschutz der Armaturen und Rohrleitungen im Pumpwerk der Trinkwasserversorgung Kesswil durch Kaltverzinkung mit Vinoxink und Porenverschluss mit Chromiyl.

Die im Bautenschutz führende Firma Siegfried Keller & Co., Wallisellen, empfiehlt Ihnen ihre Afra-Schutzanstriche:

1. Schwarze Schutzanstriche und -Beläge für Beton und Eisen unter der Erde und unter Wasser:

**Afratar**  
**Afracel**  
**Afraplast**

2. Farbige Schutzanstriche für Eisenkonstruktionen im Freien:

**Aframica**  
**Aframica-Armor**  
**Aframica-Bleimennige**

3. Farbige Schutzanstriche für Beton und Eisen gegen chemische Beanspruchung:

**Afratop-Standard**  
**Afratop-Spezial**

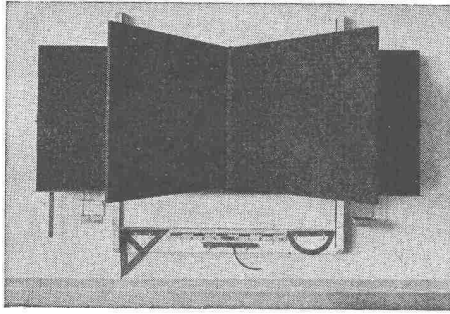
4. Farbloser Schutzanstrich für Beton, Kunststein usw. gegen Witterungseinflüsse:

**Afralan-S**

Die Afra-Produkte sind durch den Fachhandel lieferbar.

Die Firma Siegfried Keller & Co., Wallisellen, führend für Bautenschutz, bürgt wie für alle andern Erzeugnisse auch für die Güte ihrer  
**AFRA - SCHUTZANSTRICHE**





# HUNZIKER SÖHNE, THALWIL

Schulmöbelfabrik

Gegründet 1880

Telephon 92 09 13

**Schweiz. Spezialfabrik der Schulmöbelbranche**

Lieferung kompletter Schulzimmer-Einrichtungen, Schultische, Wandtafeln • Beratung und Kostenvoranschläge kostenlos

# Ruhig...



arbeitet in *Fluoreszenzröhren-Beleuchtungsanlagen* das *KNOBEL-VACO-Vorschaltgerät*.

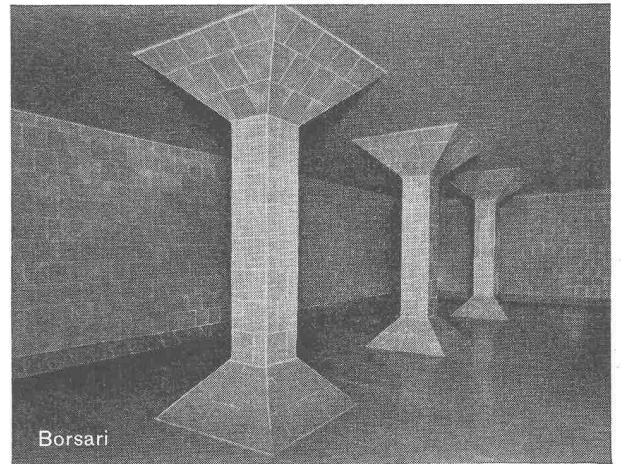
*Jede Fluoreszenzröhre benötigt ein Vorschaltgerät. Es ist — von aussen unsichtbar — in den Beleuchtungskörper eingebaut.*

Dringen Sie daher beim Kauf von Beleuchtungskörpern darauf, dass diese mit dem sicher und brummfrei funktionierenden KNOBEL-VACO-Vorschaltgerät ausgerüstet sind.

**KNOBEL  ENNENDA**

Grösste und älteste Vorschaltgerätefabrik der Schweiz  
Vertreten durch: Ernst Scherer, Freudenbergstr. 59, Zürich 7,  
Telephon 051 / 24 33 85

Auch das *Knobel-Perfektstart-Gerät* ist ein VACO-Gerät. Es besitzt hervorragende Zündeigenschaften.



Borsari

# BORSARI HEIZÖL- u. BENZIN-TANKS

aus Eisenbeton mit Plattenauskleidung

für jeden Bedarf

50 Jahre Erfahrung

Erstklassige Referenzen

Keine Korrosion

Kein Unterhalt

**BORSARI & CO., Zollikon - Zürich**

Telephon (051) 24 96 18

Gegründet 1873



Fenster - Espagnolette - Verschlüsse

# GEKO

Eine Nasenlänge voraus

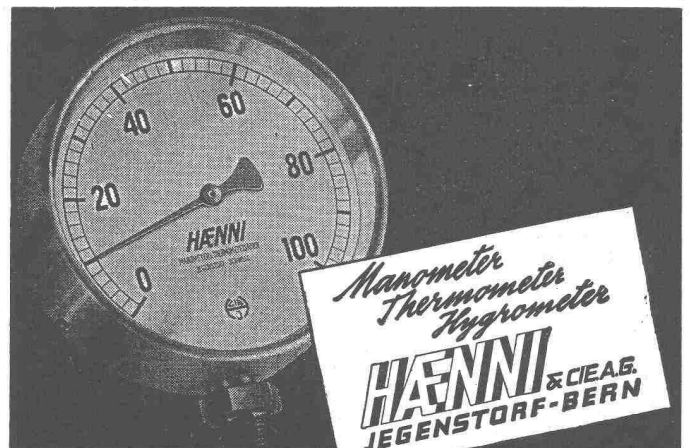
Weniger Montagezeit, moderne Griff-form, bequeme Bedienung, nur vertikale Bewegung des Griffes ohne seitliches Schwenken, lange Lebensdauer, Empa geprüft, tausendfach bewährt, begeisterte Fachurteile.

Und trotz allem noch billiger  
Fabrikation und Verkauf:

**GEBR. Koch EISENWAREN**

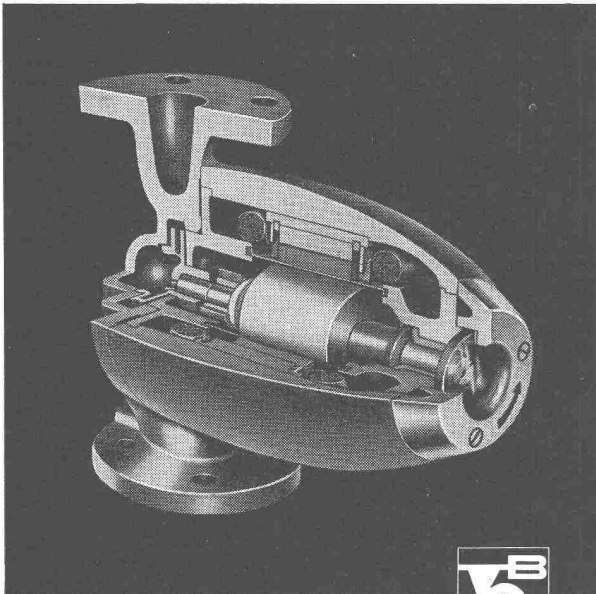
Zürich 1/25

Weinfelden TG



## perfecta Umwälzpumpen

für Zentralheizungen



K. RÜTSCHI PUMPENBAU BRUGG

BRUGG SCHWEIZ TELEFON (056) 4 13 31

Drei exklusive Vorteile, die Ihnen nur die PERFECTA bietet:

### Die «gute Form»

das Kennzeichen der modernen PERFECTA-Pumpe

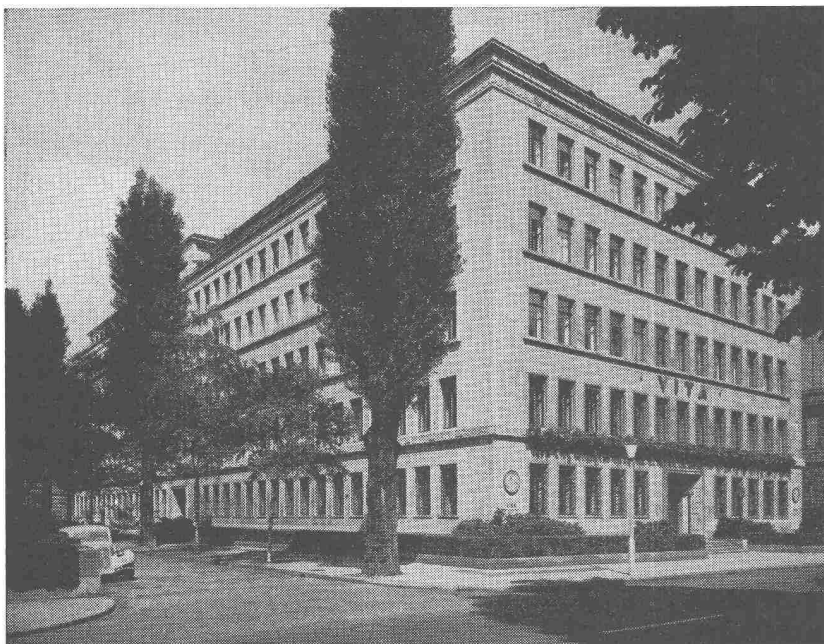
### Robuste beidseitige Lagerung

des schweren Rotors bürgt für geräuschlosen Gang und lange Lebensdauer

### Schauglas

für einfachste Lauf- und Drehrichtungskontrolle

## Flachbedachungen Terrassenbeläge Grundwasserisolierungen



# AEZ

### «VITA» Verwaltungsgebäude Mythenquai, Zürich 2

I. und II. Bauetappe (1931 und 1952)

Isolierung des Kellers gegen Grundwasser

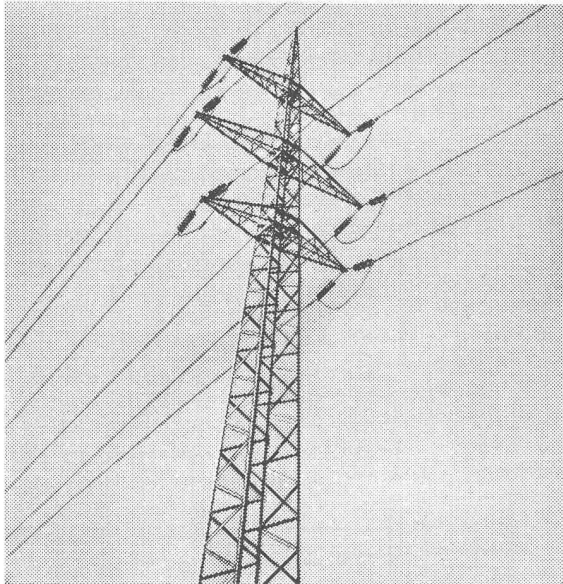
und der Hofdecke gegen Oberflächenwasser

3000 m<sup>2</sup>

Architekten: Debrunner & Blankart  
Zürich

Telephon (051) 25 88 66  
Löwenstrasse 11

## Asphalt-Emulsion AG Zürich



**Vollbad-Verzinkung**

**Vollbad-Verzinnung**

**Isolierung von Röhren gegen Korrosion**

mit Bitumen und Glasschleier- oder Jute-Bandagen

**Galvanische Überzüge**

in erstklassiger Ausführung durch

VERZINKEREIWERKE

**AG. KUMMLER & MATTER**

DÄNIKEN (SO)

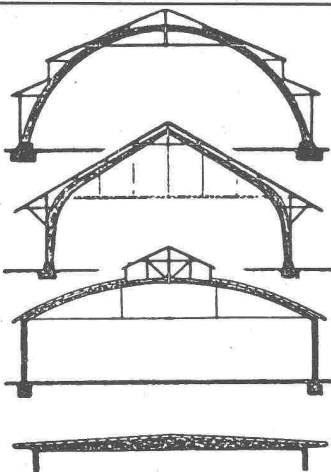
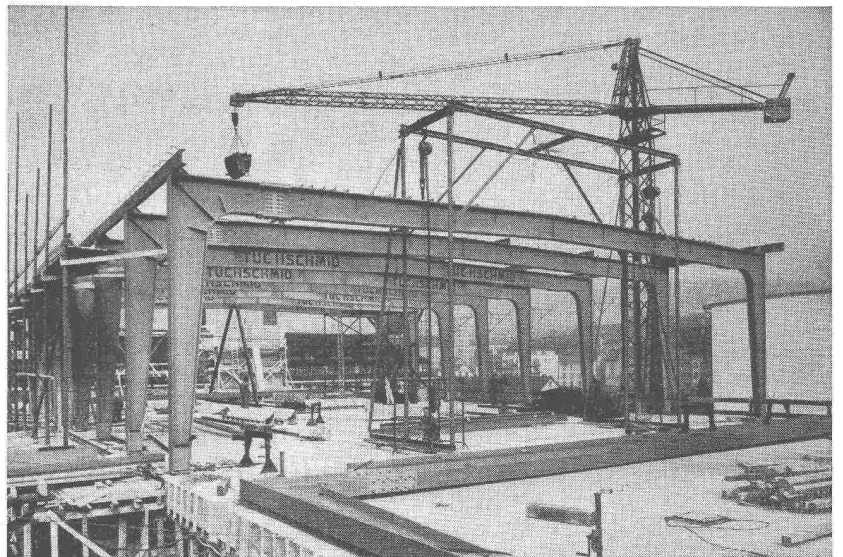
Tel. (062) 6 11 54/55

Bäder bis zu 20 m Länge / Grosser Lagerplatz



**Stahlkonstruktionen**

**Gebr. Tuschmid AG.  
Frauenfeld und  
Zürich**



**B. ZÖLLIG  
SÖHNE**

Holz-Konstruktionen

**ARBON**

Spezialität

**AUSFÜHRUNG in der  
HETZERBAUWEISE**

FÜR LAGER-, TURN- UND  
FABRIKHALLEN  
LEHRGERÜSTE UND  
KIRCHEN  
RISSFREIE SÄULEN

**Bau-Austrocknung**

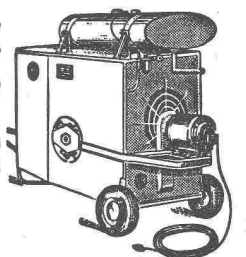
In Neubau, Umbau,  
Lager, Wohnraum.

**Luft zu feucht?**

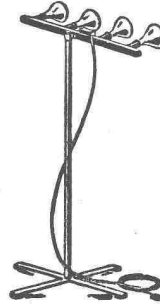
Schnelles Trocknen  
mit den bewährten  
Infrarotstrahlern

oder  
**Nelson**

Hochleistungs-  
Petrolöfen



**Nelson**  
Hochleistungs-Petrolöfen



Infrarotstrahler

**H. Krüger - Ing.-Bureau - St. Gallen**

Berneckstrasse 44



Sämtliche Dachdeckerarbeiten führt gewissenhaft aus:

**DACHDECKER-GENOSSENSCHAFT ZÜRICH**

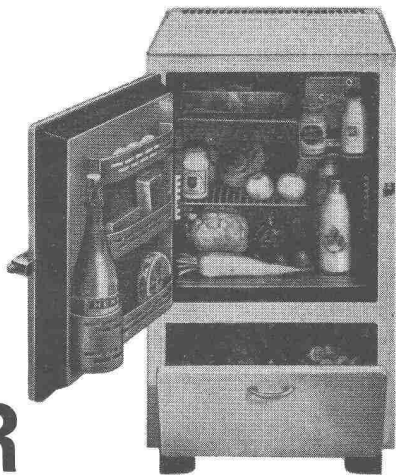
Zeughausstrasse 43 Gegr. 1907 Telephone 23 07 36

REPARATUREN

# Was wählen



Hervorragende Leistung und Qualität, basiert auf weltweiter Erfahrung, das sind die Fundamente, durch welche SIBIR zum meistverbreiteten Kühlschrank in der Schweiz wurde. Über 120 000 Apparate stehen in Betrieb und darum tauchen auch mehr und mehr Kopien auf. Alle Äusserlichkeiten werden nachgeahmt. Nicht nachgeahmt aber werden kann die Qualität. Die Resultate mehr als zehnjähriger Forschung, die praktische Erfahrung durch Fabrikationstätigkeit in aller Welt, das sind Dinge, die man nicht von aussen sieht, die niemals kopiert werden können. Gerade darauf kommt es aber an, soll ein Apparat dauernd gut funktionieren. Darum, wenn ein Kühlschrank, dann ein



## SIBIR

Kühlschrank für jedermann

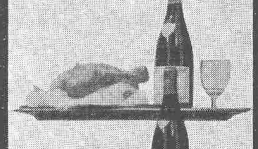
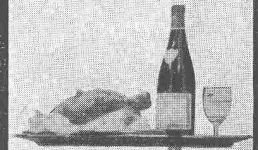
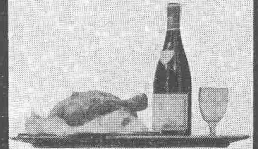
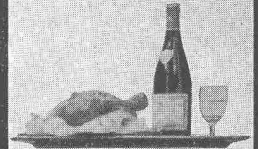
# Schlieren

Aufzüge

sicher

rasch

bequem



Schweizerische Wagons- und  
 Aufzügefabrik A.G.  
 Schlieren-Zürich



**Wer sich baut ein neues Haus,  
lass stets den Holzfeind draus!**



A. BENZ & CIE Holzkonservierung Zürich 2/38 Renggerstrasse 56 Telephon (051) 45 34 34

## Metallbau

# JOSEF MEYER

EISENBAU AG LUZERN



# RADICON

Das Radicon-Schneckengetriebe steuert alle möglichen Industrie-Maschinen

Höhere Leistung      lange Lebensdauer  
wenig Platzbedarf    minimale Wartung  
absolute Sicherheit

In aller Welt bewährt und besonders auch dort, wo ungünstige Verhältnisse besondere Zuverlässigkeit und Robustheit verlangen.

Einbaufertige Einheiten von 0,03-75 PS und Uebersetzungen von 5:1 bis 60:1 ab Lager Zürich



W. Emil Kunz, Zürich 27 Gotthardstraße 21  
Tel. 051 / 27 30 57



**Panzerschranke**

schweissbrennsicher

**Kassenschranke**

feuer- und diebessicher

**Tresoranlagen**

**Schalteranlagen**

**Stahlmöbel**

**Planschränke**

**KABA-Zylinder-**

**Sicherheitsschlösser**

Bauer AG., Zürich 6/35  
Nordstrasse 25, Telephon 28 40 03

# BAUER AG

# DIE BITUMIERTE ALUMINIUM-DACHPAPPE



für Baracken  
Lagerschuppen  
Garagen  
Veloständer  
Kleintier- und  
Geflügelställe  
Schindeldächer und  
Schindelwände

# BITAL

Dachabdeckungen  
Wind- und Feuchtigkeitsschutz

**Bital ist feuerhemmend** (EMPA-Bericht No. 1090)  
altert nicht, ist gut anschmiegar, schneidbar.  
Lieferung in Rollen von 50 und 100 Lfm,  
Stärke 0,2 mm                      Breite 57 und 67 cm

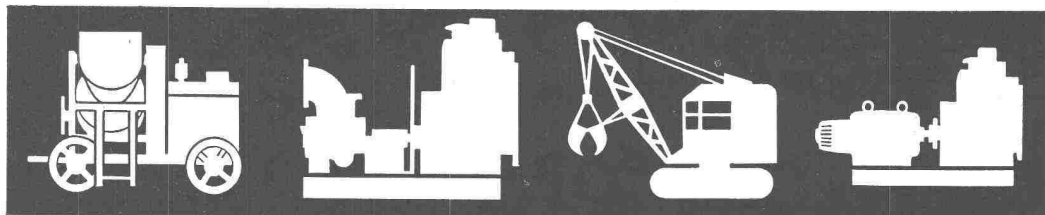
DR. ING. M. KOENIG, ZÜRICH,

Paradeplatz 5. Telephon (051) 23 97 50

**kraftvoll  
zuverlässig  
wirtschaftlich**

MWM Dieselmotoren zeichnen sich aus durch ihre solide Konstruktion und die Qualität des Materials. Einfache, robuste Bauart, grösste Verschleissfestigkeit, sowie bewährte Einspritzverfahren, gewährleisten höchste Wirtschaftlichkeit, störungsfreien Betrieb, einfache Bedienung und lange Lebensdauer. Genau das, was es „auf dem Bau“ braucht.

# MWWM DIESEL



**AG Hans Bodmer Winterthur**

Spezial-Werkstätte für Diesel-Revisionen St. Gallerstrasse 346 Tel. 052/27219

# Gut isoliert **besser** gebaut



Je besser die Isolation, umso geringer die Heizkosten. Die Ersparnisse an Heizkosten machen im Laufe der Jahre oft ein Vielfaches dessen aus, was eine gut isolierende Decke mehr kostet. Mit BAUKORK-Isolierdecken – K-Werte zwischen 0,58 und 0,68 – bauen Sie bei Wegfall von Gefällsbeton etc. sogar noch billiger!

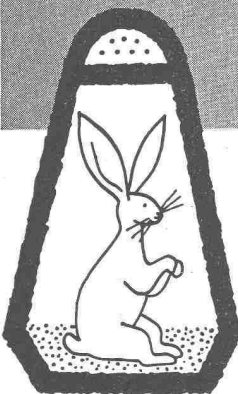
Fragen Sie die Spezialisten mit grosser, praktischer Erfahrung.

## BAUKORK AG.

Verkaufsbüro Zurich, Gotthardstr. 61  
Telephon 051/238012 - Werk in Steinhausen/Zug

stewi

### Der Hase im Pfeffer!

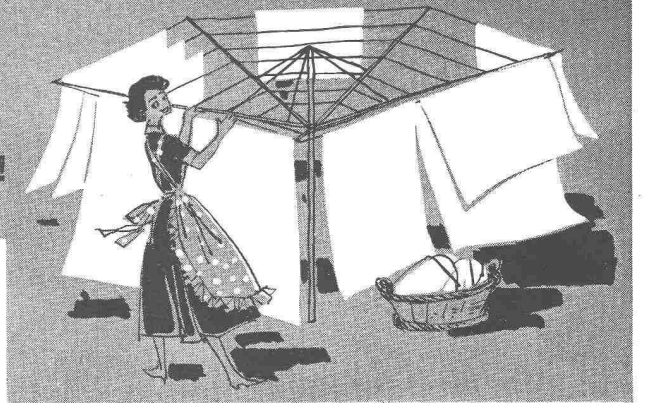


Wer etwas Neues anschaffen will, vergleicht. Wer vergleicht, wählt das Beste. Darum fällt die Wahl bei überlegtem Kauf auf Stewi. Stewi-Wäscheschirme sind auf Grund der mannigfaltigen Erfahrungen der Hausfrauen konstruiert. Stewi-Wäscheschirme besitzen konstruktive Vorteile, die jahrelange praktische Versuche erkennen lassen. Da wird beispielsweise die Seilspannung automatisch regliert, im gleichen Moment, da der Stewi aufgestellt wird. Da gibt es den Bodenhülsen-Deckel aus Plastic, der Beschädigungen an Rasenmähern verunmöglicht und Eisbildung in der kalten Jahreszeit dank wasserdichtem Abschluß verhindert. Da ist die Höhenverstellung nach Wunsch reglierbar, so daß der Stewi-Wäscheschirm auch zum Sonnen des Bettzeugs verwendet werden kann.

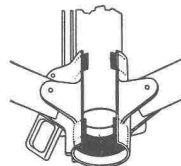
Doch da liegt der Hase im Pfeffer: Nur der Stewi ist mit Plastic-Gleitringen (Patent angem.) ausgerüstet, die das Schwarzwerden und Verölen der Wäschestücke garantiert verhindern!

Wir fabrizieren ferner: Klappbare Klopfer und Sonnentische, klappbare Stewi-Kleiderarme, Klein-Stewi für Windel- und Kleinwäsche, Teppichklopf-Tischli, Teppichklopf-Joch, Stewi-Klappstange, Wäschehänge-Joch.

Lassen Sie sich die Gratis-Prospektmappe aller Stewi-Konstruktionen und unverbindliche Spezial-Offerten zustellen.



STEWI nach den Wünschen der Hausfrau –  
für die Hausfrau konstruiert!



Die Plastic-Gleitringe, schwarz gezeichnet, verhindern Verölen und Verschmutzen der Wäsche.

stewi

Walter Steiner, Metallbau,  
Oberseenerstr. 14, Winterthur,  
Telephon (052) 6 17 51

**BON** für unverbindliche Offerten durch  
Walter Steiner, Metallbau,  
Oberseenerstr. 14, Winterthur. 9/3

Name und Adresse: