

**Zeitschrift:** Schweizerische Bauzeitung  
**Herausgeber:** Verlags-AG der akademischen technischen Vereine  
**Band:** 75 (1957)  
**Heft:** 35

## Titelseiten

### **Nutzungsbedingungen**

Die ETH-Bibliothek ist die Anbieterin der digitalisierten Zeitschriften. Sie besitzt keine Urheberrechte an den Zeitschriften und ist nicht verantwortlich für deren Inhalte. Die Rechte liegen in der Regel bei den Herausgebern beziehungsweise den externen Rechteinhabern. [Siehe Rechtliche Hinweise.](#)

### **Conditions d'utilisation**

L'ETH Library est le fournisseur des revues numérisées. Elle ne détient aucun droit d'auteur sur les revues et n'est pas responsable de leur contenu. En règle générale, les droits sont détenus par les éditeurs ou les détenteurs de droits externes. [Voir Informations légales.](#)

### **Terms of use**

The ETH Library is the provider of the digitised journals. It does not own any copyrights to the journals and is not responsible for their content. The rights usually lie with the publishers or the external rights holders. [See Legal notice.](#)

**Download PDF:** 14.03.2025

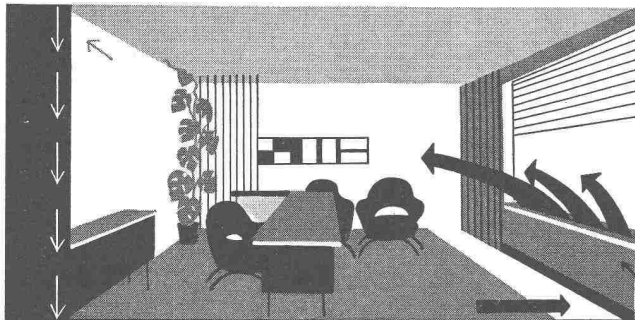
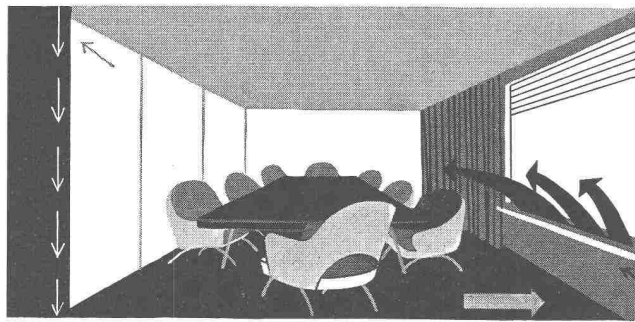
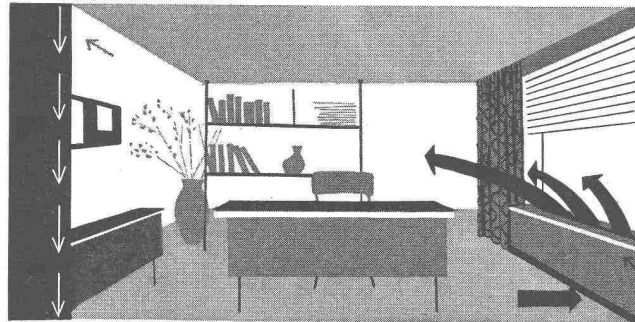
**ETH-Bibliothek Zürich, E-Periodica, <https://www.e-periodica.ch>**

# SCHWEIZERISCHE BAUZEITUNG

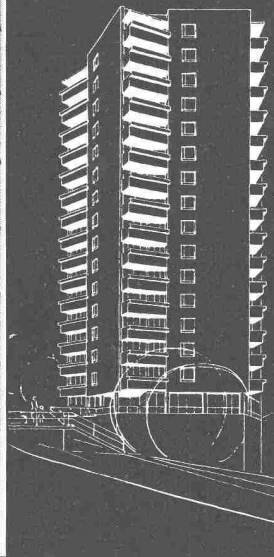
WOCHENSCHRIFT FÜR ARCHITEKTUR / INGENIEURWESEN / MASCHINENTECHNIK

REVUE POLYTECHNIQUE SUISSE

ORGAN DES S. I. A. SCHWEIZERISCHER INGENIEUR- UND ARCHITEKTEN-VEREIN  
UND DER G. E. P. GESELLSCHAFT EHEMAL. STUDIERENDER DER EIDG. TECHN. HOCHSCHULE  
GEGRÜNDET 1883 VON ING. A. WALDNER / HERAUSGEGEBEN VON ING. W. JEGHER



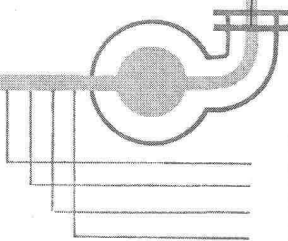
## KLIMA ANLAGEN



Rechtl. Reserve Bern

**SIFRAG**

BERN ZÜRICH BASEL  
LAUSANNE (Schweiz)



**STAUBFILTER  
BE- oder ENTFEUCHTUNG  
VOR- oder NACHHEIZUNG  
KÜHLUNG**

Schematische Darstellung einer Hochdruck-Klimaanlage

### Verlag

W. Jegher & A. Ostertag, Dianastrasse 5,  
Zürich / Tel. 23 45 07 / Postcheck VIII 6110  
Postadresse:  
Schweiz. Bauzeitung, Postfach Zürich 39

### Bezugspreise

Einzelheft Fr. 1.65 — Abonnements:

	12 Monate	6 Monate	3 Monate
Schweiz	66.—	33.—	16.50
Ausland	72.—	36.—	18.—

Für Mitglieder des S. I. A., der G. E. P. und des Schweiz. Technischen Verbandes sowie für Studierende der ETH und der EPUL ermässigte Preiskategorien nach Tarif.

### Anzeigenverwaltung

Mosse-Annoncen AG., Zürich, Limmat-  
quai 94 / Tel. 32 68 17 / Postcheck VIII 1027

### INHALT

Kennliniengeometrie bei rückgekoppelten, nichtlinearen Regelsystemen.  
Von *E. Gerecke* . . . . . 549\*

Verwaltungsgebäude der Kabelwerke Brugg. Arch. *C. Froelich, H. Kündig*. Tafel 31/34 . . . . . 555\*

Planung des schweiz. Hauptstrassennetzes . . . . . 553

**MITTEILUNGEN**

Persönliches . . . . . 559

**BUCHBESPRECHUNGEN**

Béton armé, par *F. Touchet*. Neuerscheinungen . . . . . 559

**WETTBEWERBE**

Brücke über das Alzettetal in der Stadt Luxemburg. Kantonales Kunstmuseum in Lugano . . . . . 559

Erweiterung des Gemeindehauses in Männedorf. Schulhausanlage in Aarburg . . . . . 560

**MITTEILUNGEN AUS DER G.E.P.**

Festschrift für Professor Baeschlin . . . . . 560

**MITTEILUNGEN AUS DEM S.I.A.**

65. Generalversammlung, Luzern 1957 . . . . . 560

**ANKÜNDIGUNGEN**

Oesterreichische Stahlbautagung 1957 . . . . . 560