

Zeitschrift: Schweizerische Bauzeitung
Herausgeber: Verlags-AG der akademischen technischen Vereine
Band: 75 (1957)
Heft: 38

Werbung

Nutzungsbedingungen

Die ETH-Bibliothek ist die Anbieterin der digitalisierten Zeitschriften. Sie besitzt keine Urheberrechte an den Zeitschriften und ist nicht verantwortlich für deren Inhalte. Die Rechte liegen in der Regel bei den Herausgebern beziehungsweise den externen Rechteinhabern. [Siehe Rechtliche Hinweise.](#)

Conditions d'utilisation

L'ETH Library est le fournisseur des revues numérisées. Elle ne détient aucun droit d'auteur sur les revues et n'est pas responsable de leur contenu. En règle générale, les droits sont détenus par les éditeurs ou les détenteurs de droits externes. [Voir Informations légales.](#)

Terms of use

The ETH Library is the provider of the digitised journals. It does not own any copyrights to the journals and is not responsible for their content. The rights usually lie with the publishers or the external rights holders. [See Legal notice.](#)

Download PDF: 01.04.2025

ETH-Bibliothek Zürich, E-Periodica, <https://www.e-periodica.ch>

SCHWEIZERISCHE BAUZEITUNG

WOCHENSCHRIFT FÜR ARCHITEKTUR / INGENIEURWESEN / MASCHINENTECHNIK

REVUE POLYTECHNIQUE SUISSE

ORGAN DES S.I.A. SCHWEIZERISCHER INGENIEUR- UND ARCHITEKTEN-VEREIN
UND DER G.E.P. GESELLSCHAFT EHEMAL. STUDIERENDER DER EIDG. TECHN. HOCHSCHULE
GEGRÜNDET 1883 VON ING. A. WALDNER / HERAUSGEGEBEN VON ING. W. JEGHER

Fenster



Kiefer Zürich

LERCH AUFZÜGE

ZÜRICH 1, Oetenbachgasse 5
TELEPHON (051) 23 30 00

für Akten, Speisen, Waren
mit Hand- und elektrischem Antrieb

HCH. LIER

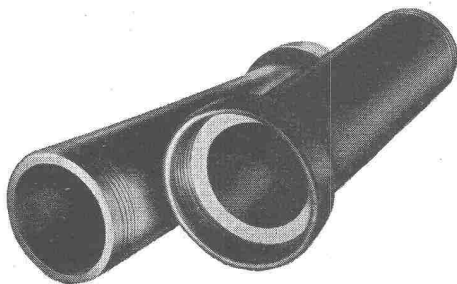
Deckenheizungen System Crittall

Heisswasser-Heizungen

Umbau bestehender Dampfanlagen
in Heisswasser • Abwärmanlagen

HEIZUNGS-INGENIEUR ZÜRICH 4 Badenerstrasse 444 Tel. 52 23 50/51

STEINZEUG EMBRACH



garantiert säurebeständig für die chemische
Industrie

Rohre und Spezialstücke für Säureleitungen
und Kanalisationen

Laborausgüsse und Tröge

Säurelagergefässe

Apparate, Pumpen, Druckautomaten
Ventilationskanäle

Temperaturbeständige und wärmeleitende
Spezialmassen EMBRACHIT
und THERMOSIL

STEINZEUGFABRIK EMBRACH AG., Embrach/Zürich

Verlag

W. Jegher & A. Ostertag, Dianastrasse 5,
Zürich / Tel. 23 45 07 / Postcheck VIII 6110

Postadresse:

Schweiz. Bauzeitung, Postfach Zürich 39

Bezugspreise

Einzelheft Fr. 1.65 — Abonnements:

	12 Monate	6 Monate	3 Monate
Schweiz	66.—	33.—	16.50
Ausland	72.—	36.—	18.—

Für Mitglieder des S.I.A., der G.E.P. und
des Schweiz. Technischen Verbandes sowie
für Studierende der ETH und der EPUL
ermässigte Preiskategorien nach Tarif.

Anzeigenverwaltung

Mosse-Annoncen AG., Zürich, Limmat-
quai 94 / Tel. 32 68 17 / Postcheck VIII 1027

INHALT

Neuere Brückenbauten im Tessin. Von <i>Walter Krüsi</i>	605*
Neubauten der Klinik St. Anna in Luzern. Arch. <i>A. Boyer</i>	609*
Neue Architekturwerke in Luzern	613*
Das Verkehrshaus der Schweiz in Luzern. Arch. <i>O. Dreyer</i>	613*
Jubiläum Jura-Zement-Fabriken	614
Projekt einer Untergrundbahn. Von <i>Rudolf Meyer</i>	616*
NEKROLOGE	
Dominik Epp	617*
Vittorio Piani, Ernst Reich	618
MITTEILUNGEN	
Der Zürcher Baukostenindex. Energie Nucléaire S. A. Erhöhung der Staumauer Albigna. Vorspannung einer bestehenden Stahlbrücke	618
Englische Kunststoff-Industrie. Per- sönliches	619
WETTBEWERBE	
Schulhaus Binningen. Ueberbauung Schliern, Kantonsspital Frauenfeld, Schulhaus Zell, Schulhaus Lohn. De- korative Gestaltung Schulhaus Auhof Zürich. Kantonsschule Baden. Pflege- heim Bombachgut Zürich	619
BUCHBESPRECHUNGEN	
The Plastic Methods of Structural Analysis, von <i>B. G. Neal</i> . Elementare Schalenstatik, von <i>Alf Pflüger</i>	619
Siegfried Marcus, Lebensbild eines österreichischen Erfinders, von <i>E. Kurzle-Runtscheimer</i> . Neuerschei- nungen	620
ANKÜNDIGUNGEN	
Gespräch über moderne Architektur. Internationale Tagung für Frostbe- regnung, Bozen 1957. Oesterreich- sches Bauzentrum. Vortragstagung über physiologische Arbeitsplatzge- staltung. Vorträge	620



Flumser Steinwolle
MATTEN

feuerhemmend
anorganisch
erschütterungsfest

hochwertige, dauerhafte Wärme- und Schallisolation für schwimmende Böden, Wände, Dächer usw. Preiswert und praktisch.

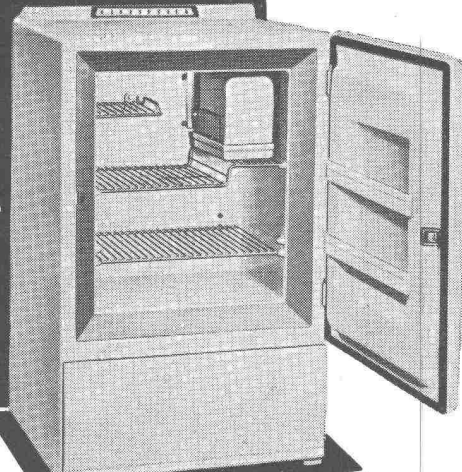
Schmelzwerk Spoerry
Flums SG Tel. (085) 8 31 48

Auf solidem Fundament

seit über 30 Jahren!
Deshalb die einzigartige

QUALITÄTS-GARANTIE

Neue, zeitlose Form — weiss-feueremailierter Innenkessel — Tablare robust gebaut, sicher gelagert, nicht durchbiegend — Türfächer — hohe Kälteleistung — sichere Eis-erzeugung — geringer Stromverbrauch — hohe Betriebssicherheit — SEV-geprüft — geräuschlos — vibrationsfrei — lange Lebensdauer usw.



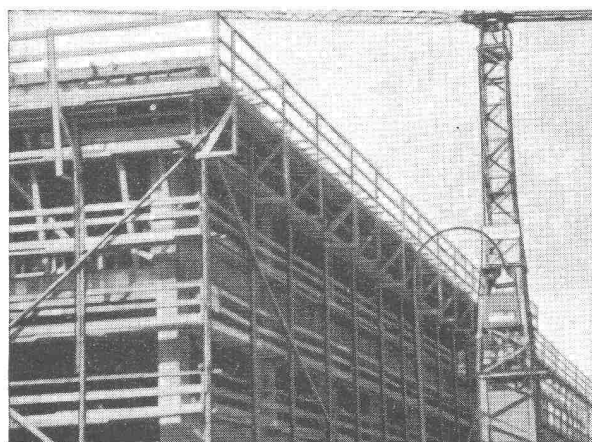
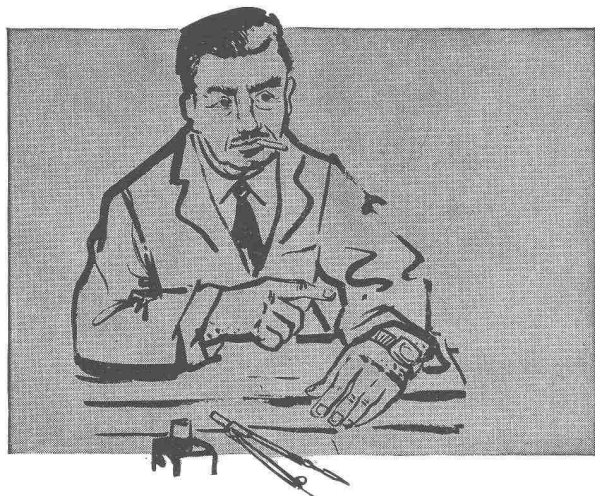
10 JAHRE GARANTIE
auf den Kühlapparat.

ELECTROLUX

Verlangen Sie doch bitte unser unverbindliches Angebot.

ELECTROLUX AG. ZÜRICH
Badenerstrasse 587 Telefon (051) 52 22 00

Das Problem der Fundamentisolation ist gelöst!



Neubau der Firma H. Goessler & Co. AG, Zürich. Auch hier wurde für die Fundamentisolation AFRATAR verwendet!

2-3 Mal Afratar-Fluid — das konventionelle Verfahren — oder, noch besser 1 bis 2 Mal Afratar — die moderne Methode!

Bisher schützte man die Fundamente durch einen 2- bis 3-maligen Schwarzlack-Anstrich, beispielsweise mit Afratar-Fluid. Die kurzen Baulertermine, deren Einhaltung trotz steigender Qualitätsansprüche und ohne Berücksichtigung der Witterung und des Mangels an qualifizierten Arbeitskräften verlangt wird, macht den 2-3 maligen Schutzanstrich jedoch oft fast unmöglich.

Das neue, moderne Verfahren

In langjähriger Forschungsarbeit ist es der Firma Siegfried Keller & Co., Wallisellen — seit mehr als 30 Jahren führend im Bautenschutz — gelungen, einen Schutzanstrich zu entwickeln, der den Anforderungen des modernen Bautempos vollkommen entspricht: Afratar!

In der Praxis erprobt

Afratar wird hauptsächlich für die Isolierung von Fundamenten, Keller- und Stützmauern, Brückenwiderlagern usw. eingesetzt und wurde bis jetzt unter anderem bei Neubauten der folgenden bekannten Firmen verwendet:

Bally Schuhfabriken AG, Schönenwerd -
Neubau Triengen
Goessler & Co. AG., Zürich
Georg Fischer Aktiengesellschaft, Schaffhausen
Brown, Boveri & Cie. AG., Baden — Neubau Birrfeld
Landis & Gyr AG., Zug — Neubau Einsiedeln

Die wichtigsten Vorzüge von Afratar:

Schneller

Während mit den üblichen Teerpech- oder Bitumenlacken 2-3 Anstriche notwendig sind, erzielen Sie mit Afratar in einmaligem Auftrag die gleiche oder grössere Schichtdicke. Afratar kann auf frischen Beton gestrichen werden!

Einfacher:

Afratar verflüssigt sich unter der Anstrichbürste und lässt sich **rascher, geschmeidiger und leichter auftragen** als die bisher üblichen Schwarzlacke.

Wirtschaftlicher:

Da weniger Arbeitsgänge nötig sind, erzielen Sie mit Afratar wesentliche Zeit- und dadurch Kosteneinsparungen.

Sicherer:

Der einmalige Afratar-Anstrich ist nicht nur absolut ablauffest, sondern auch «narrensicher», da Streichfehler sofort ersichtlich sind. **Afratar ergibt eine vollkommen homogene, gegen chemische und mechanische Einflüsse widerstandsfähige Schutzschicht, gleichgültig, ob es sich um Anstriche unter der Erde, im Wasser oder im Freien handelt.**

Für Trinkwasseranlagen wird das vollkommen geruch- und geschmacklose AFRACEL verwendet, das die gleichen arbeitstechnischen Vorteile wie Afratar bietet.

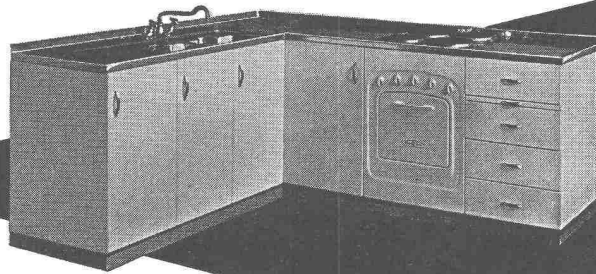
Die Afra-Produkte sind durch den Fachhandel oder direkt durch die Firma Siegfried Keller & Co., Wallisellen / ZH, Tel. 051/93 32 32 lieferbar.

K 9



MODERNE KÜCHE - BLOCKKOMBINATION

DOUSSE

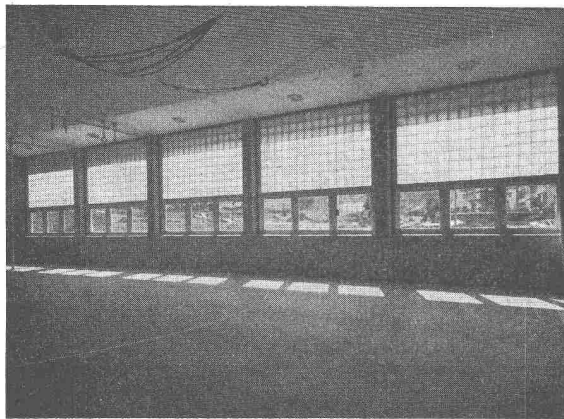


Mena-Lux

Mena-Lux bietet Ihnen für die moderne Küchengestaltung unbeschränkte Möglichkeiten. Aus der Vielfalt der möglichen Kombinationen wählen Sie das in Grösse und Anordnung passende Modell aus. Das Ganze ist genau durchstudiert, um der Hausfrau die Arbeit zu erleichtern und ihr unnötige Gänge zu ersparen. Jedes Ding, jeder Apparat befindet sich an seinem Platz: der elektrische Kochherd mit 3 oder 4 Platten, der Kühlschrank 70 Liter, der Boiler mit Thermometer, der Spülisch mit Tropfteil, die Rüstnische, die Schränke mit Tablar und der Schubladenstock. Alle diese Elemente bilden zusammen ein harmonisches Ganzes. Die Chromstahlbleckdeckung u. die aparte Emailfarbe des Unterbaus tragen wesentlich zum äusserst einfachen Unterhalt der Kombinationen bei.

Auskünfte, Prospekte u. Offerten direkt durch die Fabrik

MENA-LUX AG., MURTEN vorm. La Ménagère AG.
Fabrik elektrothermischer Apparate • Emailierwerk



BAUGLÄSER

Alle Sorten und Neuheiten zu günstigen Preisen.

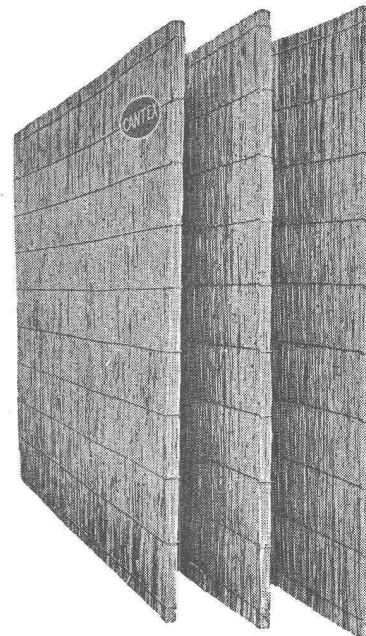
GLASBETON Spezialabteilung für Glasbeton-Oberlichter, garantiert wasserdicht, begeh- und befahrbare Ausführung, mit extra hellen, lichtstreuenden Kristallprismen.

GLASBAUSTEINE extra hell, für Aussenwände, Treppenhäuser, innere Trennwände. Vorzügliche Isolation gegen Kälte, Wärme und Schall. Grosse Referenzliste. Verlangen Sie kostenlose Dokumentation und Offerte.

Ruppert, Singer & Cie. AG., Zürich

Tafelglas en gros und Spiegelmanufaktur
Telephon (051) 52 53 53 - Gegründet 1884
Briefadresse: Zürich 48, Altstetten

«CANTEX» gepresste Schilfmatten



ein hervorragendes Isoliermaterial.

Grosse Dammfähigkeit, rissfrei bruchsicher elastisch

Stärken: 2, 2½, 3½, 5 cm

Isolierung von

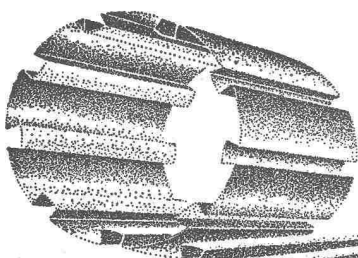
Betondecken
Mauerwerken
Unterlagsböden
freihängenden Decken

Schweizer Fabrikat

VEREINIGTE SCHILFWEBEREIEN, ZÜRICH

Stampfenbachplatz 1

Telephon (051) 28 43 63



Die moderne Dach- und Wandkonstruktion in Leichtmetall oder Kupfer erfüllt in Bezug auf Wirtschaftlichkeit, Farb- und Formschnönheit jegliche Ansprüche für alle Arten von Bauten.

FURAL

Techn. Beratung und Alleinverkauf

FURAL Jos. Furrer Altdorf/Uri
Tel. 044-21238 + 21618

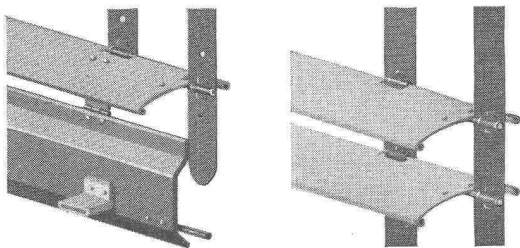
normaroll

Wohlig wie der Fisch im Wasser

lebt und arbeitet man in Räumen hinter Lamellen-Rollstoren «Normaroll». Kein grelles Sonnenlicht, keine zu tiefen Schatten ermüden die Augen, und nie ist es zu heiss; denn «Normaroll»-Lamellenstoren werden ausserhalb der Fenster montiert und reflektieren zugleich Licht- und Wärmestrahlung. Ihre witterungsbeständige Ganzmetallausführung macht sie ferner auch noch zum idealen Wetterschutz.

«Normaroll»-Lamellen-Rollstoren — die ersten ihrer Art — werden in vielen Ländern Europas und Amerikas in Lizenz hergestellt und zudem in der ganzen Welt zu kopieren versucht.

Verlangen Sie unseren Prospekt 73-1.!



Metallbau AG - Zürich 47

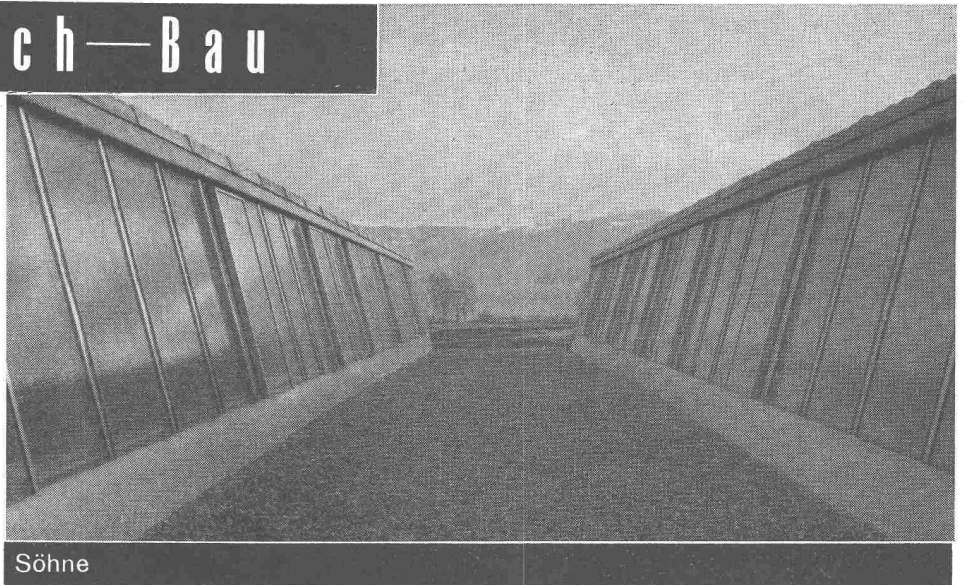
Anemonenstrasse 40, Telefon (051) 52 13 00

norm-Bauteile, norm-Betriebsrichtungen



Glasdach—Bau

Glasdach-Bau
seit über 50 Jahren
unsere Spezialität

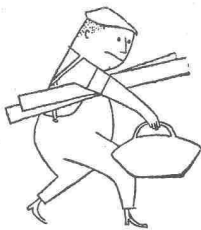


Jakob

SCHERRER

Söhne

ZÜRICH 2 Allmendstr. 7 Tel. 051/25 79 80



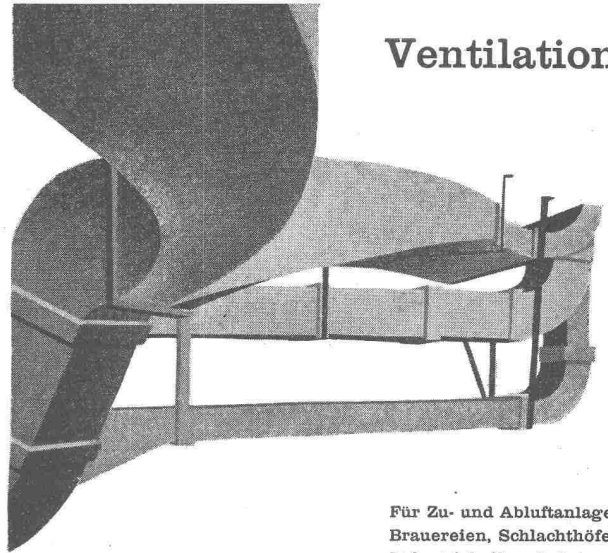
BAU-AUSSTELLUNG 13.—27. November 1957 Olympia London

Jetzt ist es Zeit, Ihre Pläne für die Reise nach London im November zu machen. Es lohnt sich, die besten Maschinen und Materialien zu besichtigen, welche Ihnen die englische Bauindustrie zu bieten hat.

Architekten und Baufachleute aus der Schweiz sind besonders willkommen. Für Eintrittskarten und Details schreiben Sie an:

The Building Exhibition
Room E. 23.32 Millbank
London, S. W. 1

Ventilationen



Für Zu- und Abluftanlagen in Brauereien, Schlachthöfen, Industriehallen, Lebensmittellagern, Bürogebäuden, Restaurationsbetrieben usw. Unverwetterbare, nichtrostende Kanäle mit kleinstem Reibungswiderstand. Anfertigung besonderer Formstücke nach eingesandten Plänen.



Eternit AG. Niederurnen
Telefon 058 41555



FRICK-GLASS A.G.
ZÜRICH-ALTSTETTEN

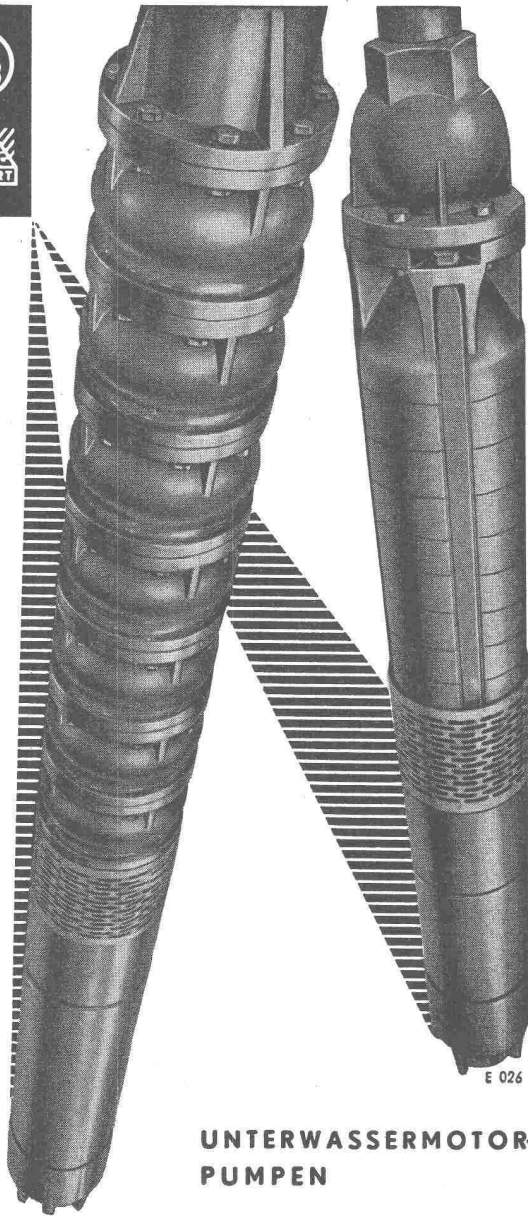
Tel. (051) 52 51 11

Asphalt-Isolierungen

Flachdach-Beläge

Kork-Isolierungen

in zuverlässiger Ausführung



E 026

UNTERWASSERMOTOR- PUMPEN

Für Förderströme bis 1200 m³/h
für Förderhöhen bis 200 m
Antriebsmotoren bis 600 PS

VERKAUFSBÜRO

KSB ZÜRICH AG

Beckenhofstraße 72, Tel. (051) 28 25 18

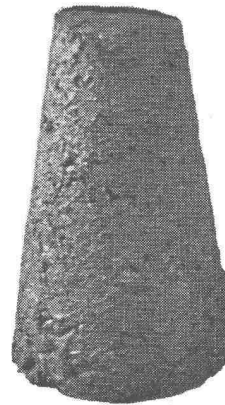
für die Erzeugnisse der Firmen:

Klein, Schanzlin & Becker AG, Frankenthal (Pfalz)
Amag - Hilpert - Pegnitzhütte AG Nürnberg
Kleinschanzlin - Bestenbostel GmbH, Bremen
Kleinschanzlin Pumpen AG, Homburg (Saar)

Alleinverkauf für den Bausektor

MBA - MASCHINEN U. BAHNBEDARF AG

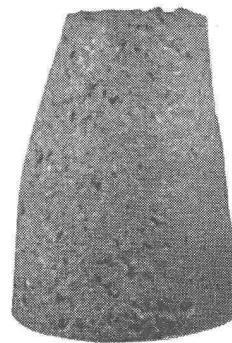
Dübendorf Tel. (051) 96 63 33



Beton ohne Zusatz

Schlechte Adhäsion des Zementleimes am Zuschlagstoff bewirkt mangelhafte Kohäsion des Betons, weshalb sich die grösseren Kieskörner aus der Mörtelmasse lösen (Anzeichen der Entmischung).

Plastopor



Beton mit Zusatz
von 1% Plastopor

Der gleiche Beton mit Zusatz von 1% Plastopor ist infolge Änderung physikalischer Eigenschaften geschmeidiger und plastischer. Durch die wesentlich verbesserte Adhäsion des Zementleimes am Zuschlagstoff bleibt die Masse kompakt.

Plastopor erzeugt Luftporen, plastifiziert den Frischbeton, erleichtert die Verarbeitung, vermindert die Entmischungsfahr.

Plastopor ergibt erhöhte Wasserdichtigkeit, Frostbeständigkeit und Festigkeit des Betons.

MEYNADIER

+CIE AG

ZÜRICH BERN LUZERN LAUSANNE



BFZ-DICHTUNGEN

Phenolfrei

+ PATENT +

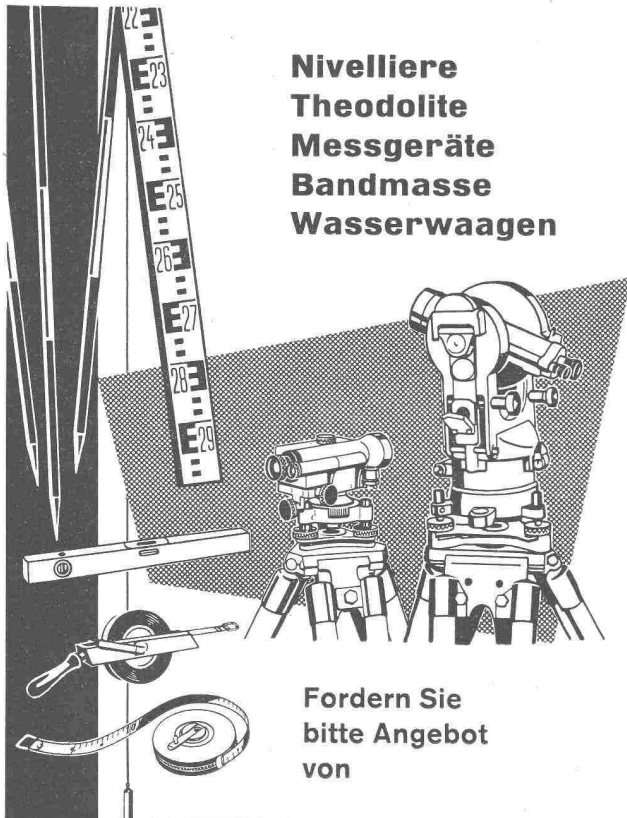
für Zementrohre und Steinzeugleitungen, speziell Kanalisationen, Trinkwasserleitungen, Schmutzwasserkanäle, Sammelleitungen

Grösste Elastizität, absolute Dichtigkeit, säurebeständig

Verlangen Sie Referenzen und Prospekte

AG. für chemisch-bautechnische Produkte
Würenlos (Aargau)

Telephon (056) 3 53 44



**Nivelliere
Theodolite
Messgeräte
Bandmasse
Wasserwaagen**

Fordern Sie
bitte Angebot
von

GRAB & WILDI AG
URDORF und ZÜRICH

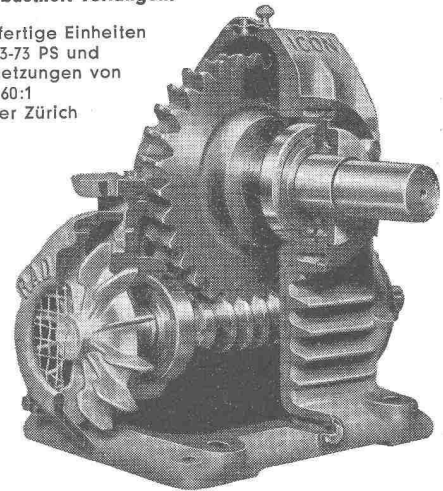
RADICON

Das Radicon-Schneckengetriebe steuert alle möglichen Industrie-Maschinen

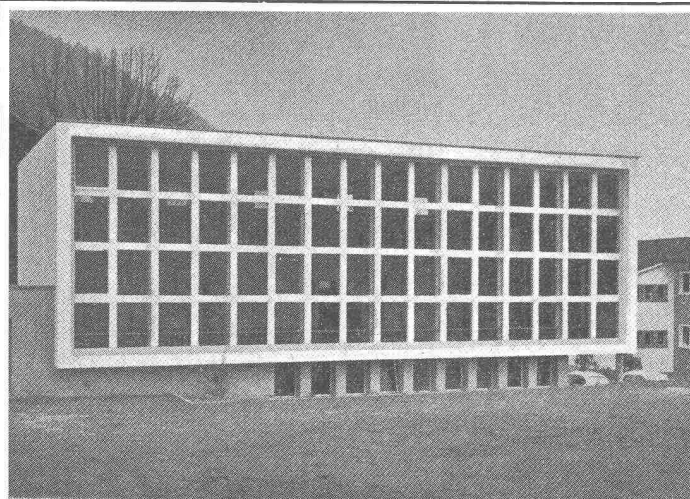
Höhere Leistung lange Lebensdauer
wenig Platzbedarf minimale Wartung
absolute Sicherheit

In aller Welt bewährt und besonders auch dort, wo ungünstige Verhältnisse besondere Zuverlässigkeit und Robustheit verlangen.

Einbaufertige Einheiten von 0,05-75 PS und Uebersetzungen von 5:1 bis 60:1 ab Lager Zürich



W. Emil Kunz, Zürich 27 Gotthardstraße 21
Tel. 051 / 27 30 57



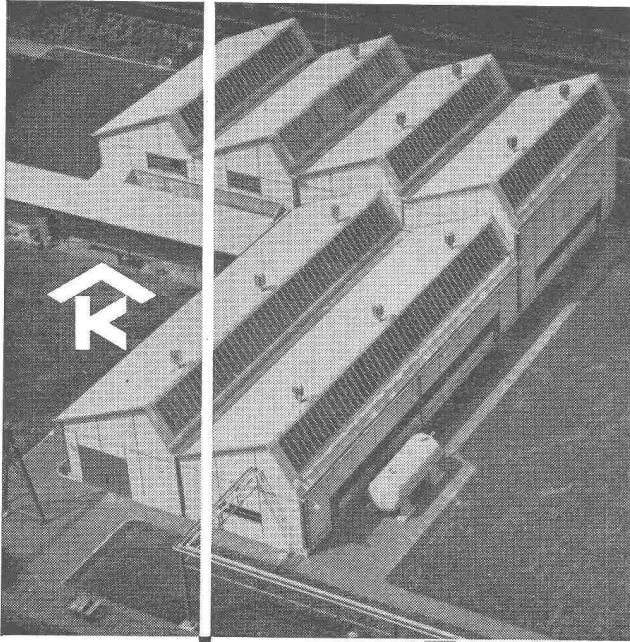
Vobag

AG. für vorgespannten Beton und Zementwarenfabrik

Spezialfirma für hochwertige Betonwaren für alle Zwecke

Adliswil-Zürich - Tel. 91 68 44

Turnhallenfassade aus vorgespannten Betonelementen



Kittlose Oberlichter
für Shed- Sattel- und Pultdächer
Parallelöffnende Ventilations-
flügel «AIREX»

KULLY GLASDÄCHER

A. Kully A. G. Glasdachwerke Olten

LUFTSCHUTZ-TÜREN A+L 203-1
LUFTSCHUTZ-DECKEL A+L 607-1

EMPA geprüft und empfohlen

System **DACO**

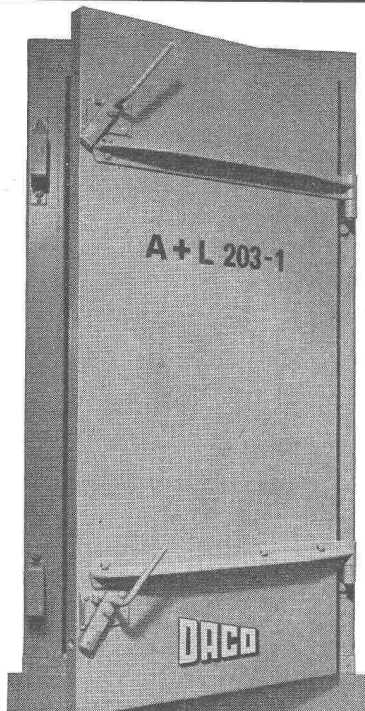
Für innern und äussern
Anschlag **OHNE** Quer-
balken

Einfache Montage

Norm- und Spezial-
grössen

Vorteilhafte Preislage

Alleinvertrieb
der Beschläge
BARTH & CO.
Schützengasse 31
ZÜRICH 1



DANGEL & Co ZÜRICH 2
Mutschellenstrasse 152 Telephon (051) 45 22 22

VON ROLL

CARON- Stahl

ein Fortschritt
im
Eisenbetonbau

CARON-Stahl ist ein kaltgereckter
Elektrostahl von besonderer Güte.
Dank seinen hervorragenden Eigen-
schaften bietet er dem Bauherrn
hohe Sicherheit – auch im Brandfalle –
und Wirtschaftlichkeit.
Seine wesentlichen Vorteile sind:

hohe Streckgrenze
(minimum 4600 kg/cm²)

konstanter Querschnitt

Gleitwiderstand im Beton
ca. 4 mal grösser
als beim Rundeisen

hohe Brandsicherheit

Beste Handlichkeit

Grosse Steifigkeit
der verlegten Armierungen

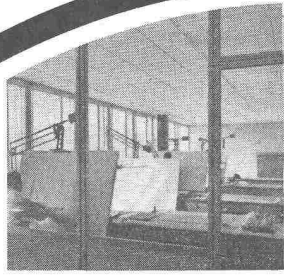
CARON-Stahl hat sich in
allen Gebieten des Eisenbeton-
baus bestens bewährt

Lieferung
durch den Eisenhandel

Gesellschaft der Ludw. von Roll'schen
Eisenwerke A.G., Gerlafingen

199

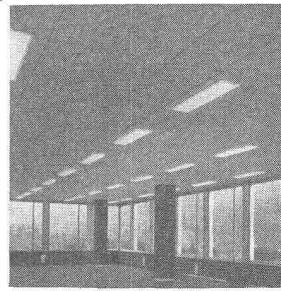
COPYRIGHT VOGELSONGER, BERN 1957



**Kabelwerke
Brugg AG: Brugg.**
Zeichnungsaal (Gut regulierbare Heizung, kombiniert mit Lüftung). Schallschluck. In diesem Zeichnungsaal der Kabelwerke Brugg ist Ruhe dringendes Erfordernis. Geistige Arbeit verlangt absolute Konzentration auf das Wesentliche. Die ZENT-FRENGER-Schallschluckdecke vermittelt auch hier in bestem Masse die angenehme Stille.

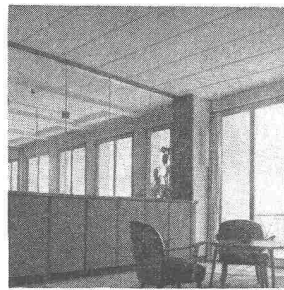
**Berner Allgemeine
Versicherungs
gesellschaft:**
Schalterhalle.
Strahlungsheizung mit Schallschluck. Grosse zusammenhängende Räume benötigen eine stets ausgeglichene Wärmeverteilung. Wo reges Kommen und Gehen herrscht, vermitteln Schallschluckdecken angenehme Ruhe.

**Brown, Boveri & Cie. AG,
Baden.** (Arbeitsaal für 80 Personen.) Strahlungsheizung mit Klimaanlage und Schallschluck. 80 arbeitende Menschen geniessen in diesem Raum ein angenehmes Klima, dank der wirkungsvollen an den jeweiligen Wärmebedarf leicht anpassungsfähigen ZENT-FRENGER-Strahlungsheizung, kombiniert mit Klimaanlage!

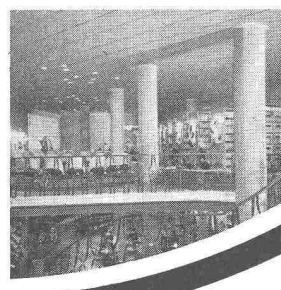
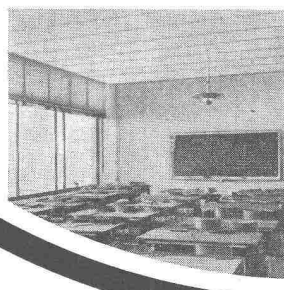


AIAG Zürich (Büros Strahlungsheizung kombiniert mit Schallschluck.) Büros - wie dieses hier -, in welchen viele Schreib- und Rechenmaschinen im Einsatz stehen, wären ohne die bewährte ZENT-FRENGER-Schallschluckdecke mit nerventötendem Lärm erfüllt. Grosse Fensterflächen verlangen zudem eine gut regulierbare Heizung. Die beste Lösung bot auch hier das ZENT-FRENGER-System.

Schulhaus La Sallaz: Klassenzimmer. Strahlungsheizung mit Schallschluck. In diesen Schulräumen sind keine sichtbaren Heizkörper zu finden. Die rasche Aufheizzeit - je nach dem oft rasch wechselnden Bedürfnis - sowie eine sehr beachtliche Schallschluckwirkung waren hier ausschlaggebend für die Wahl der ZENT-FRENGER-Decke.



Schuhgeschäft Bally, Lausanne: Verkaufsraum (Kombination Heizung, Lüftung, Kühlung, Schallschluck.) Eine technisch und ästhetisch einwandfreie Lösung: Trotz unregelmässigem Grundriss in einem Altstadtgebäude konnte, dank dem ZENT-FRENGER-System, die ideale Kombination von Heizung-Lüftung-Kühlung-Schallschluck realisiert werden. Die Schallschluckwirkung ist selbst bei grossem Besucherandrang gesichert.



RENDEZ-VOUS IM ZENT-FRENGER-RAUM MIT DER WELTBESTEN HEIZUNG

Es ist kein Zufall, dass für die bedeutendsten Bauten in der Schweiz und im Auslande das bewährte und wirtschaftliche ZENT-FRENGER-System gewählt wird. Seine technische Vollendung garantiert die Erfüllung aller Anforderungen, die an ein, auch in der Zukunft modernes Heizsystem gestellt werden. Wer auf weite Sicht plant und

rechnet, wem an Wirtschaftlichkeit und Sicherheit liegt, wählt deshalb nach reiflicher Prüfung aller Möglichkeiten die vorteilhafte ZENT-FRENGER-Decke. ZENT-FRENGER: Nachgeahmt — doch unübertroffen. Offerten und Projekte durch jede zuverlässige Heizungsfirma. Mit Auskünften und Projekten dienen wir Ihnen gerne.

Seriösen Interessenten stellen wir die internationale Referenzliste gerne zur Verfügung

ZENT AG BERN

