

Zeitschrift: Schweizerische Bauzeitung
Herausgeber: Verlags-AG der akademischen technischen Vereine
Band: 75 (1957)
Heft: 4

Werbung

Nutzungsbedingungen

Die ETH-Bibliothek ist die Anbieterin der digitalisierten Zeitschriften. Sie besitzt keine Urheberrechte an den Zeitschriften und ist nicht verantwortlich für deren Inhalte. Die Rechte liegen in der Regel bei den Herausgebern beziehungsweise den externen Rechteinhabern. [Siehe Rechtliche Hinweise.](#)

Conditions d'utilisation

L'ETH Library est le fournisseur des revues numérisées. Elle ne détient aucun droit d'auteur sur les revues et n'est pas responsable de leur contenu. En règle générale, les droits sont détenus par les éditeurs ou les détenteurs de droits externes. [Voir Informations légales.](#)

Terms of use

The ETH Library is the provider of the digitised journals. It does not own any copyrights to the journals and is not responsible for their content. The rights usually lie with the publishers or the external rights holders. [See Legal notice.](#)

Download PDF: 01.04.2025

ETH-Bibliothek Zürich, E-Periodica, <https://www.e-periodica.ch>

SCHWEIZERISCHE BAUZEITUNG

WOCHENSCHRIFT FÜR ARCHITEKTUR / INGENIEURWESEN / MASCHINENTECHNIK
REVUE POLYTECHNIQUE SUISSE

ORGAN DES S.I.A. SCHWEIZERISCHER INGENIEUR- UND ARCHITEKTEN-VEREIN
UND DER G.E.P. GESELLSCHAFT EHEMAL. STUDIERENDER DER EIDG. TECHN. HOCHSCHULE
GEGRÜNDET 1883 VON ING. A. WALDNER / HERAUSGEGEBEN VON ING. W. JEGHER



Zürich Luzern Bern Basel Solothurn Lausanne Genf Sion Chur

Neuzeitliche patentierte Konstruktionen

Verlag

W. Jegher & A. Ostertag, Dianastrasse 5,
Zürich / Tel. 23 45 07 / Postcheck VIII 6110
Postadresse:
Schweiz. Bauzeitung, Postfach Zürich 39

Anzeigenverwaltung

Mosse-Annoncen AG., Zürich, Limmat-
quai 94 / Tel. 32 68 17 / Postcheck VIII 1027

INHALT

- Weiterentwicklung der Escher-Wyss-
Dampfturbinen. Von *Escher Wyss*
AG., Zürich 47*
- Bau einer Shedhalle aus Betonfer-
tigteilen. Von *J. Stefan* 52*
- Schwedische Elektrotechnik. Von
M. Misslin 55
- Ueberbauung Tscharnergut in Büm-
pliz. Arch. *Lienhard & Strasser* 56*

MITTEILUNGEN

- Erweiterung des Stadtbahnnetzes
von Hamburg. Bautechnischer
Brandschutz. Hochofengebläse-
gruppe von 12 000 kW. Industrie-
zentrum Marcoule. Persönliches.
Verkehr in den Rheinhäfen beider
Basel 60

NEKROLOGE

- Jakob Hohloch 60*

BUCHBESPRECHUNGEN

- Raum- und Bauakustik für Archi-
tekten, von *W. Furrer*. Binnenwas-
serstrassen und Binnenhäfen, von
H. Press. Zemente für grosse Tal-
sperrren, von *M. Ros* 61
- Hochgradig statisch unbestimmte
Tragwerke, von *H. Baldauf*. Das
Schrifttum über die deutschen Auto-
bahnen, von *P. Hafen*. Die Wasser-
kraft, ein Grundelement der glarne-
rischen Wirtschaft, von *P. Speich*.
Untersuchungen über die Ausbrei-
tung kurzer Schallimpulse bei der
Materialprüfung mit Ultraschall,
von *E. Kloth*. Patentrecht, Marken-,
Muster- und Modellschutz, von *R. E.*
Blum 62
- Nomographisches Rechnen, von *F.*
Kiessler. Neuerscheinungen 63

WETTBEWERBE

- Schulhaus mit Turnhalle in Bözen.
Gemeindehaus in Sulgen 63

ANKUENDIGUNGEN

- Ausstellung «Schwedisches» im
Helmhaus, Zürich. Gewerbe- und
Kunstgewerbeschule der Stadt Zü-
rich. Weltkonferenz für Spannbeton.
San Francisco 1957. Oeffentliche
Freitagsvorträge an der ETH, Bi-
bliothek der Museumsgesellschaft in
Zürich 63
- Unternehmensführung und Förde-
rung des Führungsnachwuchses.
Probleme des Technisch-Schaffenden
von heute. Schweiz. Kurse für
Unternehmensführung 1957. Deut-
sche Handwerksmesse, München
1957. Vorträge 64

Patentanwälte E. BLUM & Co., ZÜRICH

Gegründet 1878 Telephon 251633

Bahnhofstrasse 31

Anmeldung von Erfindungen

Fabrik- und Handelsmarken

Gutachten, Prozessberatung



GÖHNER TÜREN + FENSTER NORMEN

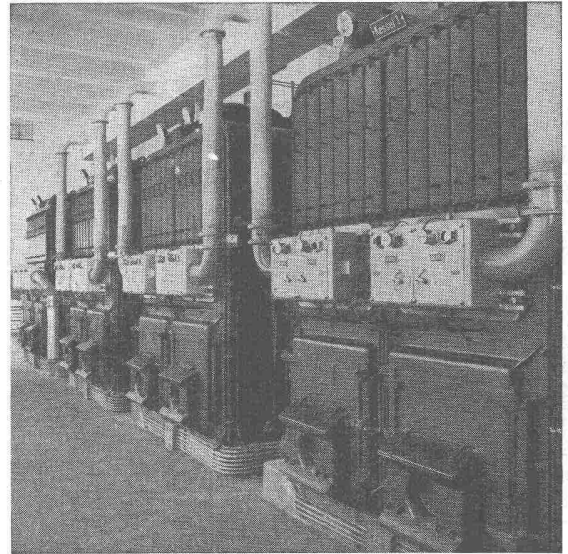
vereinfachen das Bauen

ERNST GÖHNER AG ZÜRICH
BERN BASEL ST. GALLEN ZUG BIEL GENÈVE LUGANO

OERTLI Ölbrenner für Zentralheizungen - Industrie - Gewerbe

- für schwere und schwerste Oele
- Photozelle
- Momentanzündung
- über 22 000 Anlagen im In- und Ausland
- 27 eigene Montage- und Servicestellen in der Schweiz

*Verlangen Sie unverbindliche Beratung,
Referenzen und Rentabilitätsberechnung*



Ing. W. Oertli AG, Dübendorf-Zürich

Postfach Zürich 51

Telephon (051) 96 65 71

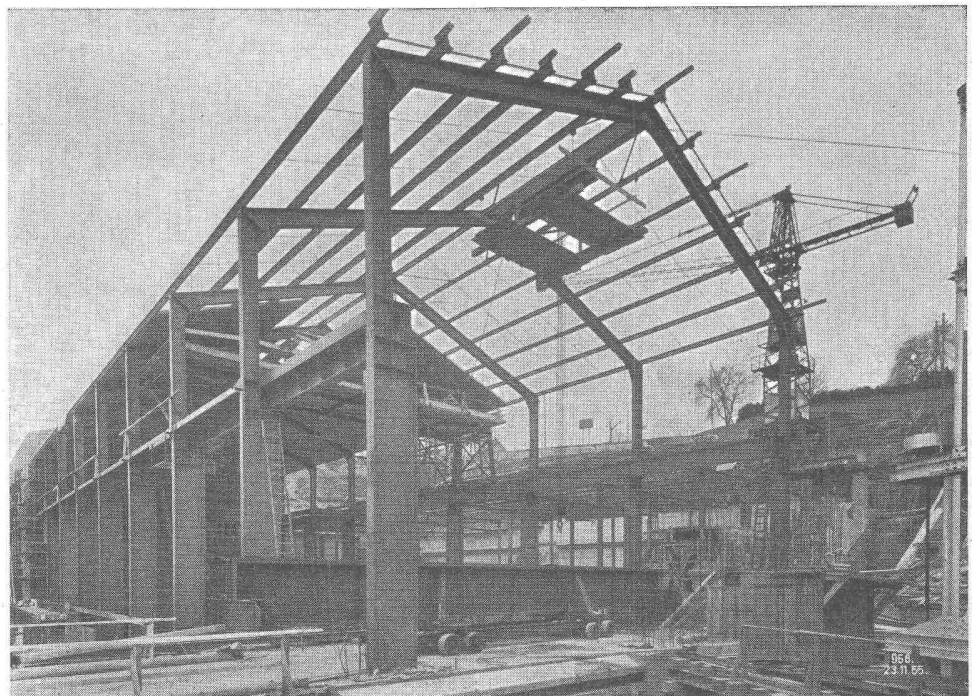
HUBSCHER & CO., SCHAFFHAUSEN

MASCHINEN- UND STAHLBAU

EBNATSTRASSE 131 TELEPHON (053) 5 35 19

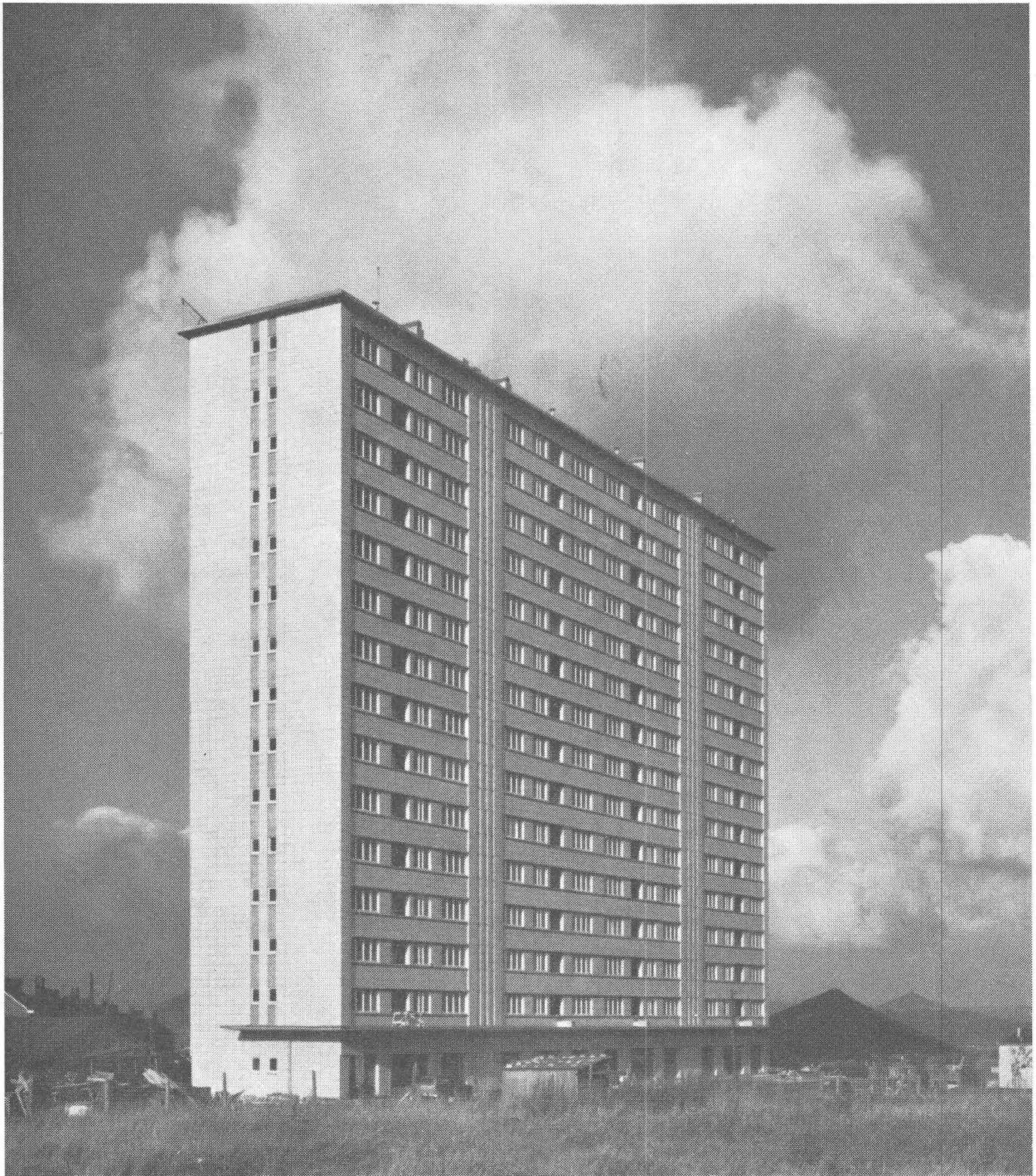


Industriebau
Stahlhochbau
Stahlwasserbau
Brückenbau
**Kran- und Förder-
anlagen**
Verladebrücken
Windenantriebe



MASCHINENHAUS MIT SCHALTANLAGE

K. W. RHEINAU



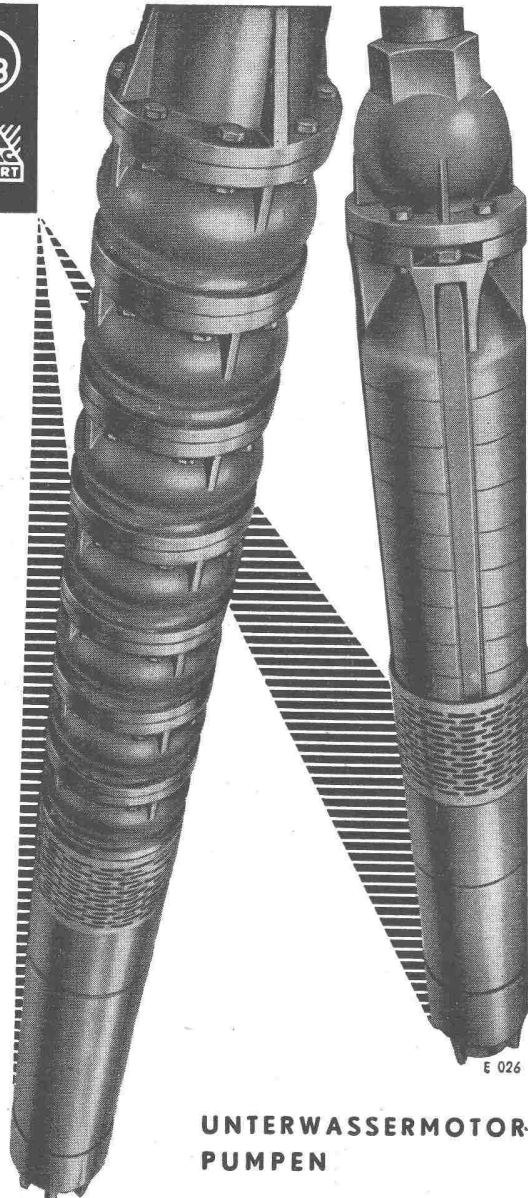
Durisol - Mauerwerk

vereinigt in idealer Weise die Hauptfunktion einer Aussenwand: Tragfähigkeit, Wetterschutz, Kälte- und Wärmeschutz, Schallschutz. Die erforderliche Tragfähigkeit entsprechend den Belastungen wird ausschliesslich durch Variation der Betonfestigkeit, in speziellen Fällen durch Einlagen von Eisenarmierungen herbeigeführt. Die Isolation wird daher weder auf Kosten der Tragfähigkeit noch die Festigkeit auf Kosten der Isolation erreicht.

Durisol

DURISOL AG für Leichtbaustoffe, DIETIKON (ZH)

Tel. (051) 91 86 65



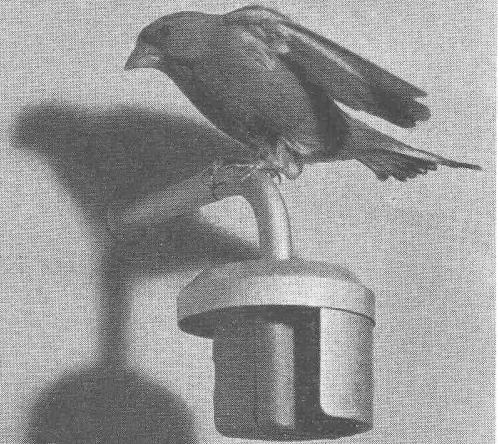
E 026

**UNTERWASSERMOTOR-
PUMPEN**

Für Förderströme bis 1200 m³/h
für Förderhöhen bis 200 m
Antriebsmotoren bis 600 PS

VERKAUFSBÜRO
KSB ZÜRICH AG
Beckenhofstraße 72, Tel. (051) 28 25 18
für die Erzeugnisse der Firmen:
Klein, Schanzlin & Becker AG, Frankenthal (Pfalz)
Amag - Hilpert - Pegnitzhütte AG Nürnberg
Kleinschanzlin - Bestenbostel GmbH, Bremen
Kleinschanzlin Pumpen AG, Homburg (Saar)
Alleinverkauf für den Bausektor
MBA- MASCHINEN U. BAHNBEDARF AG
Dübendorf Tel. (051) 96 63 33

**Régulation automatique du chauffage central,
sensible aux variations atmosphériques**



Maintient une température ambiante constante, indépendante des variations de température extérieure, du vent, du rayonnement solaire etc.

L'appareillage SIGMA est amorti en peu de temps.
Economie de combustible de 10 à 15 %.



**Choix de programmes
des plus simples**

-
- 1 Température ambiante normale de jour, réduite de nuit
 - 2 Température ambiante normale de jour, chauffage déclenché de nuit
 - 3 Température ambiante réduite de jour et de nuit
 - 4 Température ambiante normale de jour et de nuit
 - 5 Régler la température de l'eau chaude au thermostat de chaudière
 - 6 Chauffage déclenché

In 29051

LANDIS & GYR SA. Zoug

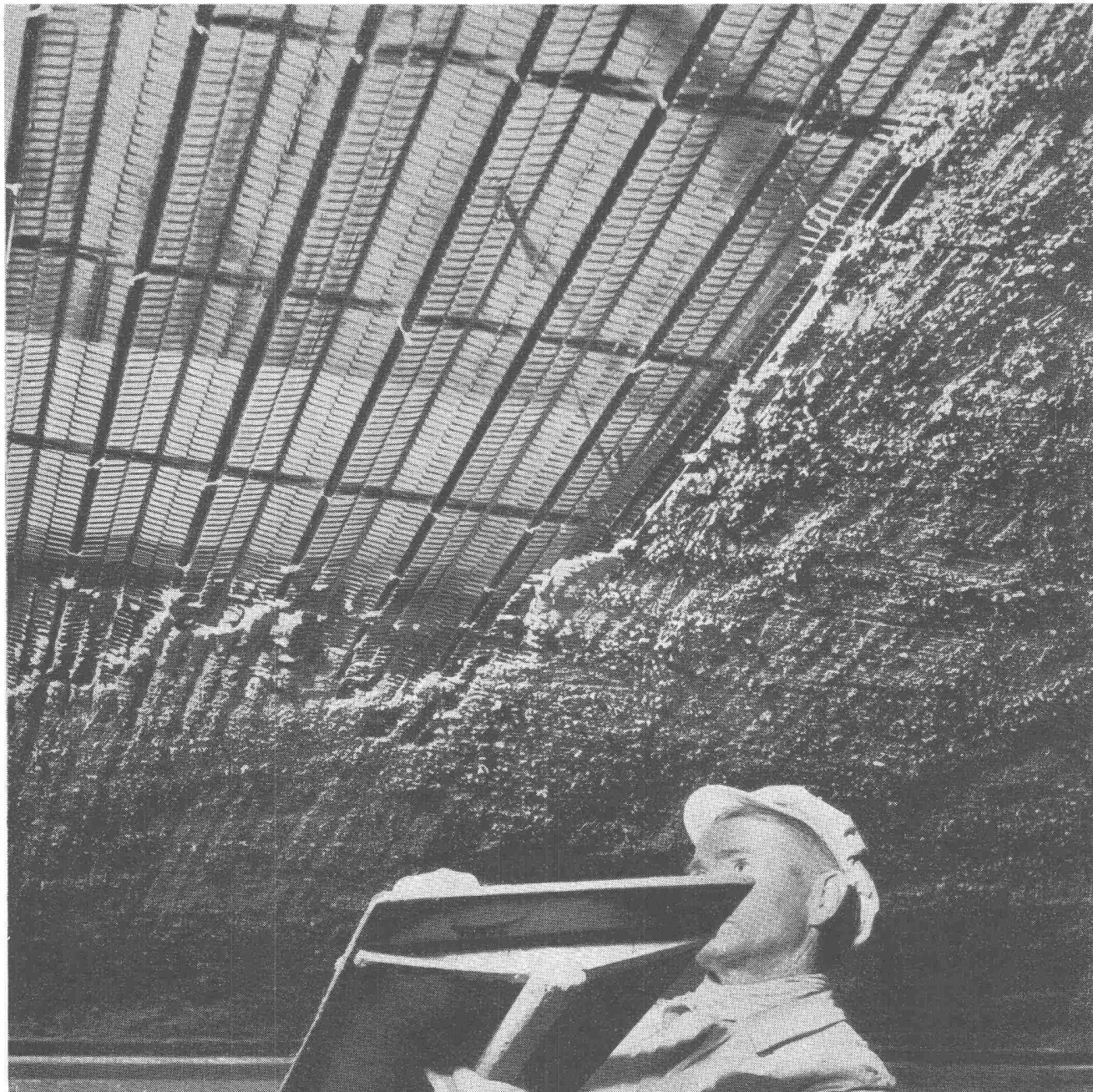
Mit HESCO- Rippenstreckmetall vorteilhafter bauen

kein durchbiegen

leichte Formung für jedes Profil

vorzüglicher Putzträger

durch Asphalt-Lack vor Rost geschützt



Bitte Prospekt verlangen.

Hess & Cie.

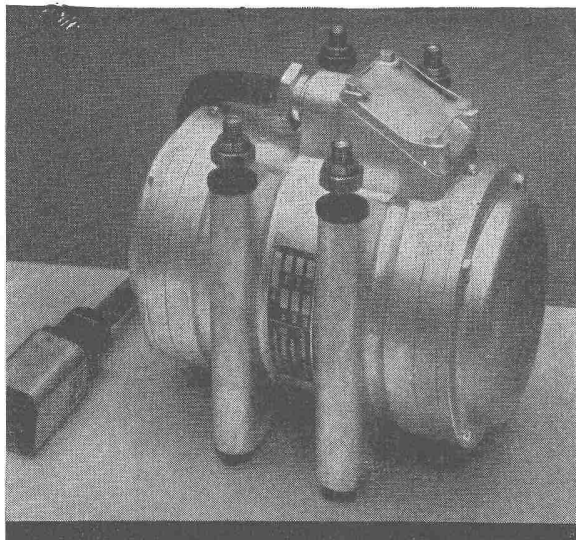
Pilgersteg Rüti/ZH

Tel. 055 / 2 35 22

Drahtzieherei, Metallwaren- und Nagelfabrik



Verkauf durch Eisenwaren- und Baumaterialien-Handel

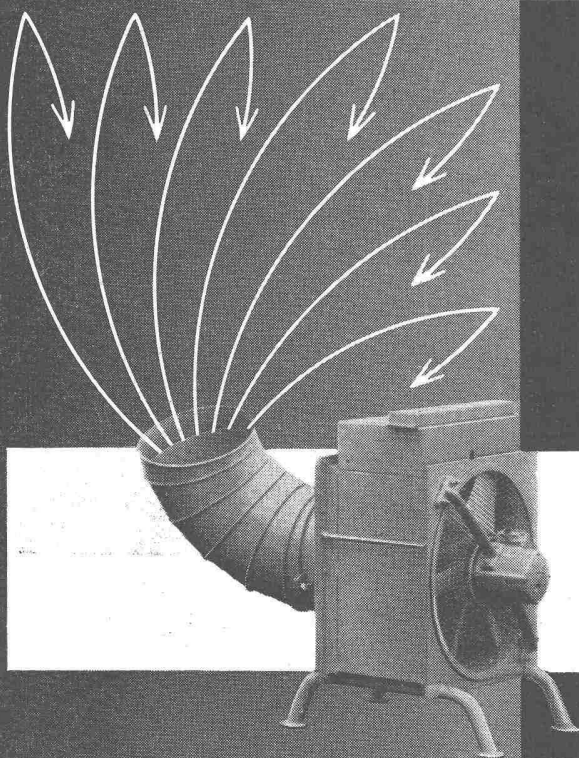


GW 356

VIBRODYNE

Der unverwüstliche
Elektro-Vibrator
für universellen Gebrauch

Maschinenfabrik Graber & Wening AG.
Neftenbach (Winterthur) Schweiz



Der ideale bewegliche
Bauaustrockner
für Neu- und Umbauten
Miete - Verkauf

häg Bauaustrockner

Hälg & Co. St. Gallen
Spezialfabrik für Heizung & Lüftung

Jetzt ist

ELEKTRISCH HEIZEN WIRTSCHAFTLICH

Wir orientieren Sie gerne und unverbindlich über folgende Fragen:

WIE heizt man wirtschaftlich

sauber und rasch
mit



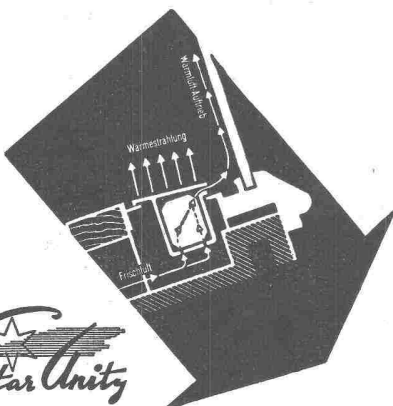
ELEKTRO-STRAHLUNGS-HEIZUNG

Die Heizung der Zukunft

für Chalets
Wohnhäuser
Schulen
Kirchen

Geschäftslokale
Fabrikationsräume
Garagen, Labors
Gewächshäuser

WIE erhält man stets
SAUBERE SCHAUFENSTER



ohne
Schwitzwasser

ohne
Eisblumen

mit der
patentierten

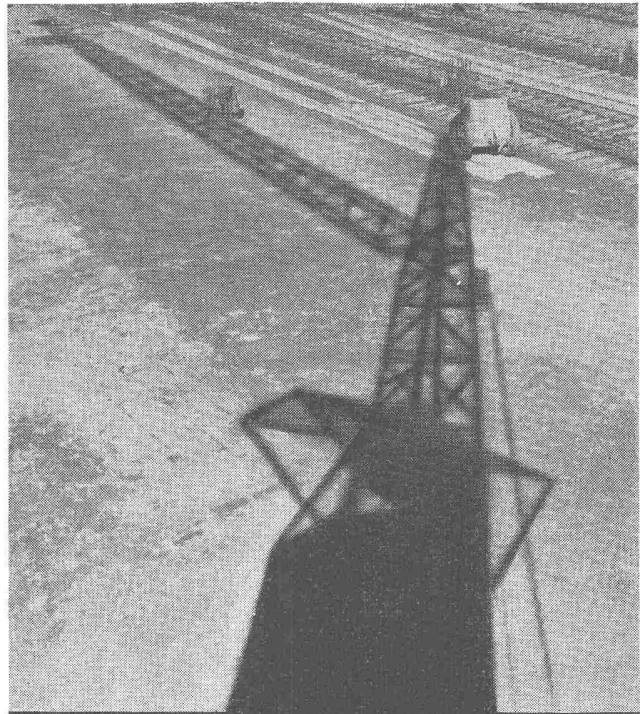
ELEKTRO-EINBAU-SCHAUFENSTER-HEIZUNG

mit der neuen thermischen Doppelwirkung,
einem notwendigen Bauelement im neuzeitlichen
«offenen» Ladenbau

STAR UNITY AG ZÜRICH 7

Fabrik elektrischer Apparate
Fabrik in AU-Zch.

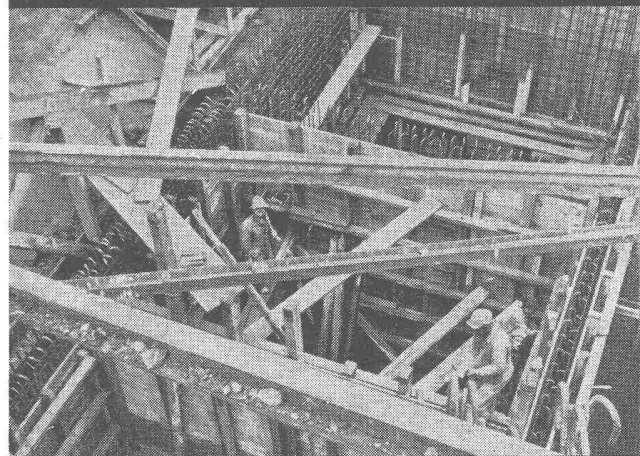
Drußbergstrasse 10
Telephon (051) 95 64 67



Barra



Beton- und Mörtelzusätze



Abdichtung und Schutz von Fundamenten,
Kanalisationen, Tunnels, Reservoirs, Bassins
Gegen Grundwasser, Wassereintrüche, aufstei-
gende Feuchtigkeit

Für hochwertigen Beton bei stark beanspruch-
ten Betonkonstruktionen, für vorgespannten
Beton, für Stauwasser- und Pumpbeton

MEYNADIER

+CIE AG

Zürich	Vulkanstr. 110	Tel. 051 / 52 22 11
Bern	Murtenstr. 36	Tel. 031 / 2 90 51
Lausanne	Grand-Chêne 2	Tel. 021 / 23 41 40



Kunststoffplatte für Höchstansprüche

Normalplatten-Grösse 254 × 126 cm in vielen Farben und Dessins erhältlich.

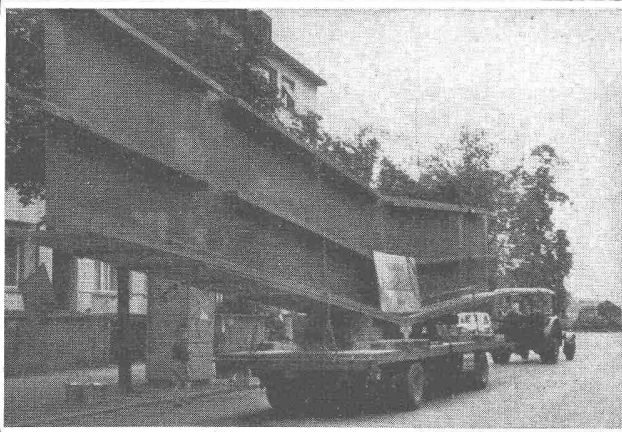
Neu  Wir liefern Ihnen Massplatten in allen Grössen per m² Fr. 35.—

JOS. KILLER, TURGI AG

Feldstrasse 329

Telephon (056) 3 11 88

Aus unserem Bauprogramm



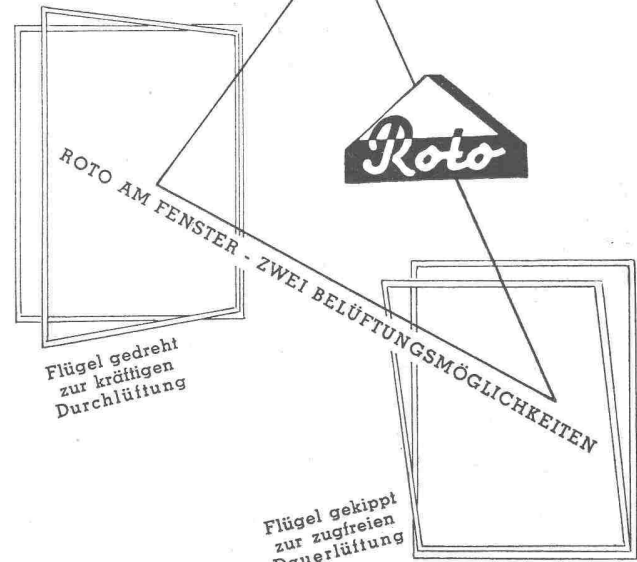
Stahlhochbau Behälter Schlosserei
 Brückenbau Silos Metallbau
 Ingenieurbureau

PREISWERK & ESSER

Basel

Schönaustr. 10

Tel. (061) 32 46 88



ROTO FRANK AG ZÜRICH 4 HOHLSTR. 188 TELEFON 051-421145

● Anzeigen in der Schweizerischen Bauzeitung sind eine hervorragende Verkaufshilfe ●

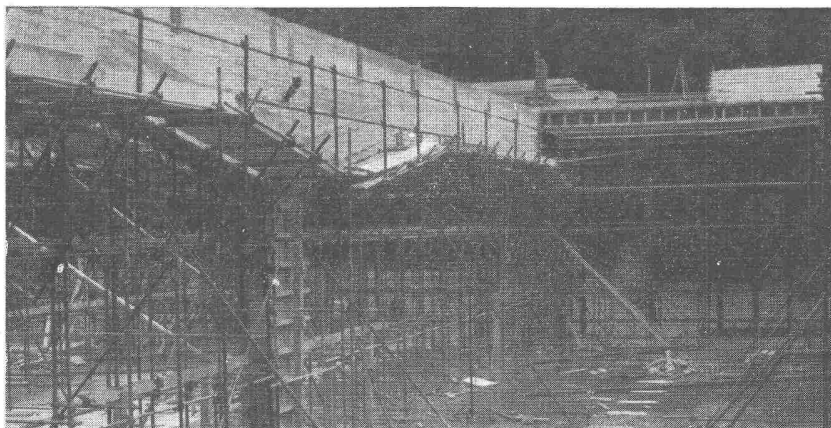


WALTER J. HELLER AG.
BAUNTERNEHMUNG

BERN - SCHLOSSTRASSE 131 - TEL. (031) 5 1112

ACROW
BANGERTER LYSS

**DAS ACROW-ROHRGERÜST
ALS STÜTZGERÜST FÜR
HOHE SCHALUNGEN
BIETET UNERKANNTE
EINSPARMÖGLICHKEITEN
H-RAHMEN-GERÜSTE**



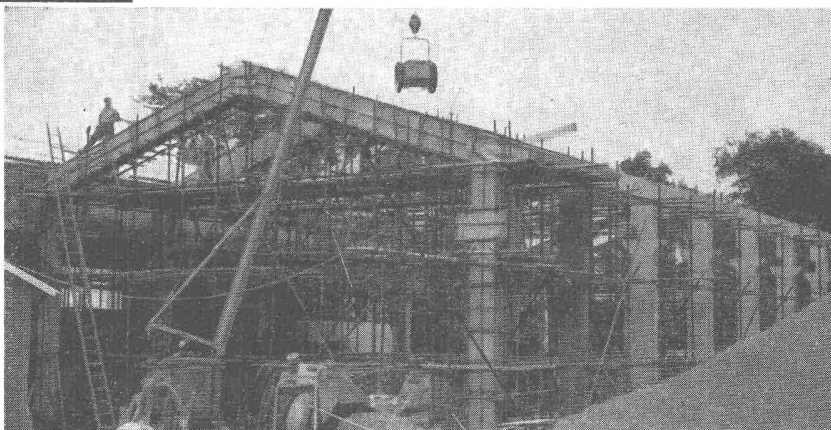
A. BANGERTER & CIE AG LYSS ☎ 032 84123
Abteilung für Bauwerkzeuge Cementwaren und Bausteinwerke

**ACROW-ROHRKONSTRUKTIONEN ALS
ABSTÜTZUNG VON SCHALUNGEN**

Verlangen Sie unverbindlich:

**SPEZIALPROSPEKTE
VERTRETERBESUCH
PROJEKTE
UND KOSTENVORANSCHLÄGE**

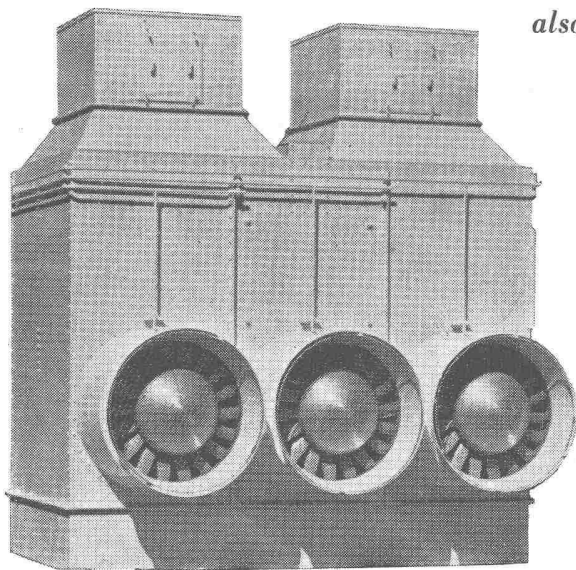
ACROW
BANGERTER LYSS



HEENAN-Rückkühlwerke

sind unentbehrlich für stationäre Diesel- und Kälteanlagen

also überall dort, wo Wasser rückgekühlt wird



Vorteile:

- beträchtliche Einsparung im Wasserverbrauch
- unabhängig von der Wasserversorgung
- bedeutende Verminderung der Betriebskosten
- erhöhter Wirkungsgrad dank Ventilator
- Aussen- und Innen-Montage
- keine grossen Kühlfürme

Verlangen Sie Beratung durch die Alleinvertretung für die Schweiz:

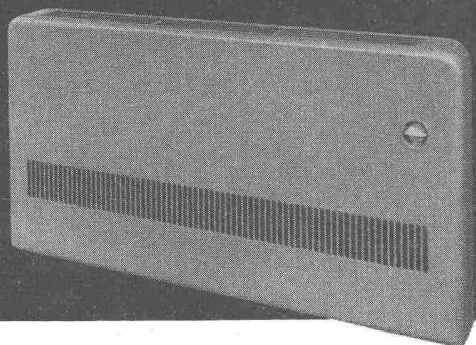


B. SCHINZ & CO., ZÜRICH 35

Beckenhofstrasse 6

☎ (051) 26 46 10

SULZER



Klimakonvektor

Für Lüftung, Kühlung und Heizung.
Das neue Bauelement für moderne Klima-Anlagen mit individueller Regulierung jedes Raumes und für höchste Ansprüche an Komfort.

Gebrüder Sulzer, Aktiengesellschaft,
Abt. Heizung und Lüftung, Winterthur/Schweiz

Ausführung
sämtlicher
Innenausbauten



Türen aller Arten
Schränke + Küchenausbauten
Fensterausbauten

Täfer + Decken
Schalldichte Konstruktionen
Trennwände + Verschalungen

Moderne Buffetanlagen
Bar- + Kühlkörpuse
Einbauszgruppen
Tische + Bestuhlungen

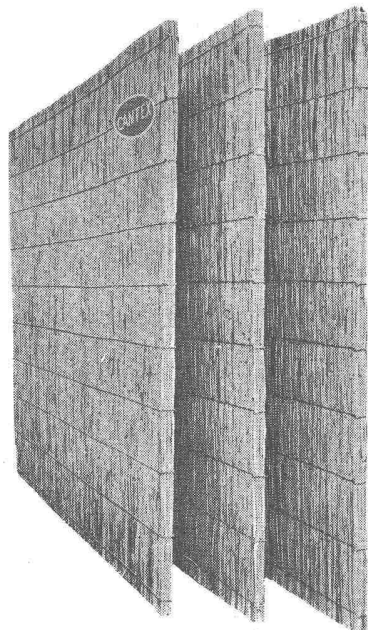
Ladeneinrichtungen
für alle Branchen
Einzelmöbel • Vitrinen
Schaufensterausbauten
Komplette Coiffeureinrichtungen
für Damen- + Herrensalons

Karl Steiner

Bauschreinerei + Möbelfabrik
Ladenausbau
Coiffeureinrichtungen

Zürich 11/50
Hagenholzstrasse 60
Telefon 46 43 44

«CANTEX» gepresste Schilfmatten



ein hervorragendes
Isoliermaterial.

Grosse
Dammfähigkeit,
rissfrei
bruchsicher
elastisch

Stärken:
2, 2½, 3½, 5 cm

Isolierung von

Betondecken
Mauerwerken
Unterlagsböden
freihängenden
Decken

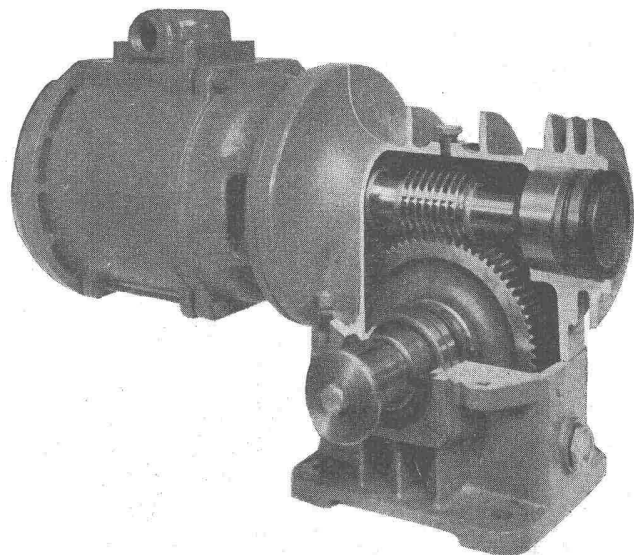
Schweizer Fabrikat

VEREINIGTE SCHILFWEBEREIEN, ZÜRICH

Stampfenbachplatz 1

Telephon (051) 28 43 63

Motor-Schneckengetriebe in Qualitätsausführung

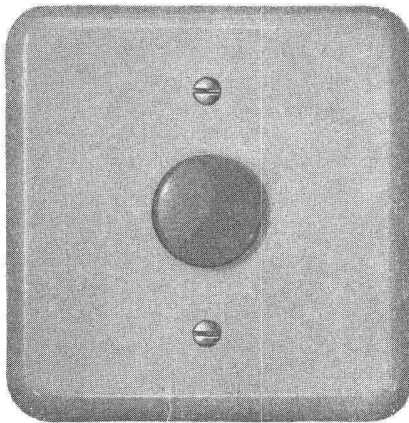


Leistungsbereich 0,5—2,5 PS
Drehzahl 9—200

Verlangen Sie Prospekt G 54

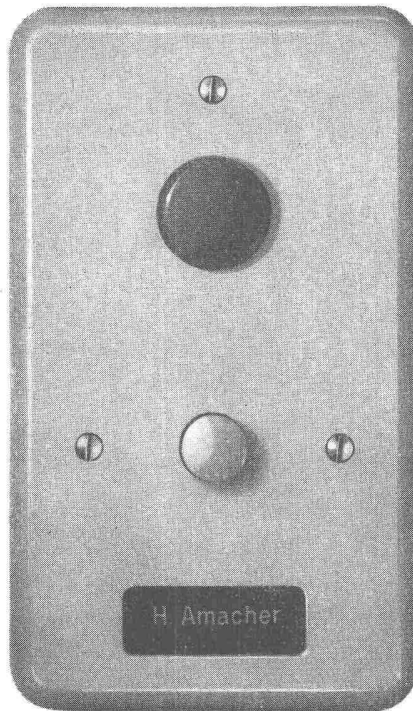
KEMPF & CO. AG., HERISAU

Der leuchtende Lichtknopf im finsternen Treppenhaus!



* Lk-1000	weiss	Knopf perlfarbig
Lk-1000 r	weiss	Knopf rot
Lk-1000 c	crème	Knopf perlfarbig
Lk-1000 cr	crème	Knopf rot
Lk-1001	weiss	Knopf perlfarbig
* Lk-1001 r	weiss	Knopf rot →
Lk-1001 c	crème	Knopf perlfarbig
Lk-1001 cr	crème	Knopf rot

* Standard-Modell



1. Eingebaute Zwerg-Glimmlampe 220 V E 14
2. Für Minuterie-Schaltung
3. Jeder bestehende Lichtknopf kann durch diesen Leuchtknopf ausgetauscht werden
4. Normaler Einbautyp Grösse I u. II
5. Feinsilberkontakte
6. Verhütet Unfälle oder falsche Glockensignale
7. Bei Grossisten der Branche erhältlich

SEV-geprüft



Hans Amacher & Sohn, Allschwil

Fabrik elektrotechnischer Artikel - Kunstharz-Presswerk

Lettenweg 76 Telefon (061) 39 17 67

**Besser
mit
Schindler-
Aufzügen**

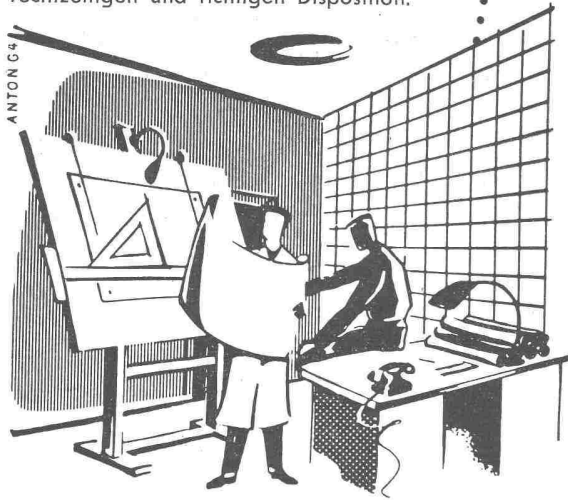


Aufzüge- und Elektromotorenfabrik Schindler & Cie. AG. Luzern



RECHTZEITIG DISPONIEREN

Bedeutende Aufgaben liegen in jeder Saison vor der Bauindustrie. Ihre erfolgreiche Lösung beginnt schon mit der Planung und der rechtzeitigen und richtigen Disposition.

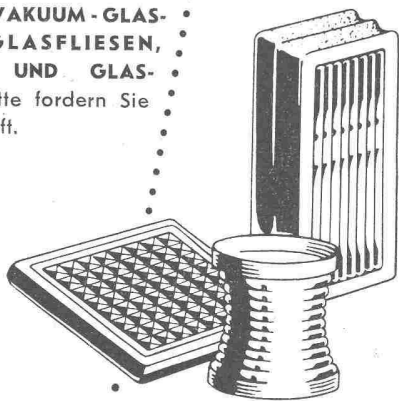


ANTON G. 4

FÜR GLASBAUSTOFFE ENTSCHEIDEN

Dieses Material hat sich zu einem wichtigen Bauelement unserer Zeit entwickelt. Diffuse, intensive Raumbelichtung, gute Isolation von Schall und Temperatur, Sauberkeit und Wirtschaftlichkeit sind Vorteile, aus denen sich grosser Nutzen ergibt: Denn lichte Räume fördern Schaffenskraft und Lebensfreude.

WIR LIEFERN YAKUUM-GLAS-BAUSTEINE, GLASFLIESEN, PROFILGLÄSER UND GLAS-DACHZIEGEL. Bitte fordern Sie unsere Druckschrift.



BERGBAU-HANDEL

GESELLSCHAFT FÜR AUSFUHR UND EINFUHR VON BERGBAUERZEUGNISSEN M. B. H.
 BERLIN W 8 • JÄGERSTRASSE 55
 Deutsche Demokratische Republik

Schweizerische Wagons- und Aufzügefabrik A.G. Schlieren-Zürich

Schlieren

Aufzüge

sicher

rasch

bequem

