

Zeitschrift: Schweizerische Bauzeitung
Herausgeber: Verlags-AG der akademischen technischen Vereine
Band: 75 (1957)
Heft: 7

Werbung

Nutzungsbedingungen

Die ETH-Bibliothek ist die Anbieterin der digitalisierten Zeitschriften. Sie besitzt keine Urheberrechte an den Zeitschriften und ist nicht verantwortlich für deren Inhalte. Die Rechte liegen in der Regel bei den Herausgebern beziehungsweise den externen Rechteinhabern. [Siehe Rechtliche Hinweise.](#)

Conditions d'utilisation

L'ETH Library est le fournisseur des revues numérisées. Elle ne détient aucun droit d'auteur sur les revues et n'est pas responsable de leur contenu. En règle générale, les droits sont détenus par les éditeurs ou les détenteurs de droits externes. [Voir Informations légales.](#)

Terms of use

The ETH Library is the provider of the digitised journals. It does not own any copyrights to the journals and is not responsible for their content. The rights usually lie with the publishers or the external rights holders. [See Legal notice.](#)

Download PDF: 01.04.2025

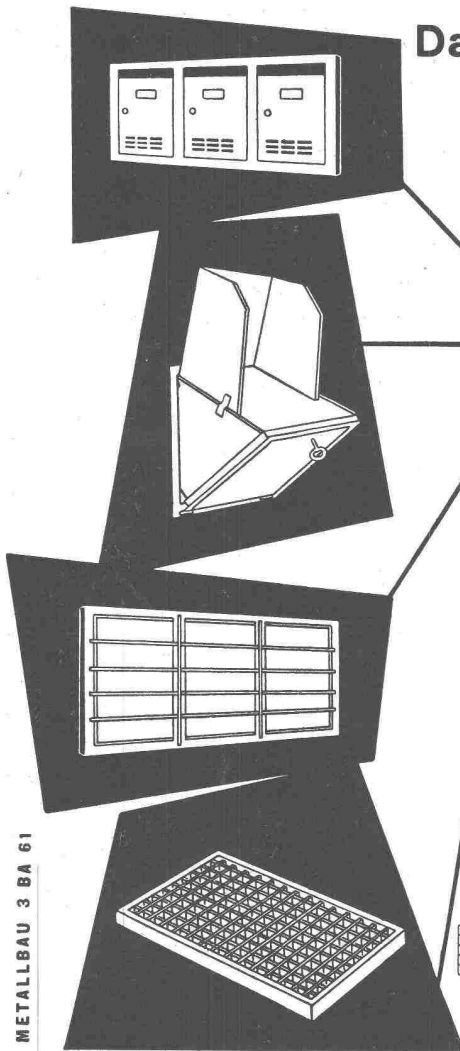
ETH-Bibliothek Zürich, E-Periodica, <https://www.e-periodica.ch>

SCHWEIZERISCHE BAUZEITUNG

WOCHENSCHRIFT FÜR ARCHITEKTUR / INGENIEURWESEN / MASCHINENTECHNIK

REVUE POLYTECHNIQUE SUISSE

ORGAN DES S.I.A. SCHWEIZERISCHER INGENIEUR- UND ARCHITEKTEN-VEREIN
UND DER G.E.P. GESELLSCHAFT EHEMAL. STUDIERENDER DER EIDG. TECHN. HOCHSCHULE
GEGRÜNDET 1883 VON ING. A. WALDNER / HERAUSGEBEN VON ING. W. JEGHER



METALLBAU 3 BA 61

**Dauerhafter,
billiger bauen mit**

norm Bauteilen

Ab Lager lieferbar :

- Brief- und Milchkasten
- Kohleneinwürfe
- Keller-Fenster und -Türen
- Ventilationseinsätze
- Stab- und Gitterroste
- Schuhkratzeisen
- Teppichrahmen
- Wäscheschirme
- Wäschehängeanlagen
- Teppichklopfische
- Kleiderschränke

Liefertermin auf Anfrage :

- Garagetore
- Zählerschranktüren
- Fensterzargen
- Fensterbänke
- Rolladenkasten
- Türzargen
- Lamellenstoren

Verlangen Sie unsere Spezialprospekte !

Metallbau AG
Zürich 47 Albisrieden

Anemonenstr. 40 Tel. (051) 52 13 00

Verlag

W. Jegher & A. Ostertag, Dianastrasse 5,
Zürich / Tel. 23 45 07 / Postcheck VIII 6110
Postadresse:
Schweiz. Bauzeitung, Postfach Zürich 39

Anzeigenverwaltung

Mosse-Annoncen AG., Zürich, Limmat-
quai 94 / Tel. 32 68 17 / Postcheck VIII 1027

INHALT

Diagramme zur Eisenbetondimensionierung im elastischen Bereich (n = 10). Von *M. Herzog* 93*

Die Krise im französischen Wohnungsmarkt. Von *J. Hermann* 94

Kombinierter Bahn-Luft-Frachtverkehr in Neuseeland 95

Wettbewerb für ein zweites Bezirksgebäude mit Gefängnis in Winterthur 96*

NEKROLOGE

Paul Bonatz 101*

Walter Pfeiffer, Emile Schlumberger 103

MITTEILUNGEN

Lawinenschutzdächer in Oesterreich. Internationale energiewirtschaftliche Zusammenarbeit 103

Ausbau des Rheines zwischen Basel und Strassburg. Dokumentationsstelle für Textiltechnik beim VDI. Japanische Bauten. «Revue de la mécanique appliquée.» Ecole Polytechnique de l'université de Lausanne 104*

BUCHBESPRECHUNGEN

VDI-Wasserdampf tafeln, von *E. Schmidt*. Jahresbericht 1955 der Europäischen Föderation für Korrosion 104

ABC der Rheinhäfen beider Basel, von *A. Breitenmoser*. Neuerscheinungen 105

WETTBEWERBE

Stadtheater in Basel. Real- und Primarschulhaus im Aeusseren Spiegelfeld in Binningen. Eidg. Kunststipendien-Wettbewerb. Gemeindehaus mit Feuerwehrgebäude in Wildhaus 105

MITTEILUNGEN AUS DER G. E. P.

Groupe Luxembourgeois. Bulletins der G. E. P. 105

ANKÜNDIGUNGEN

Probleme des Technisch-Schaffenden von heute. Kunstgewerbemuseum Zürich. Schweiz. Verband für die Materialprüfung der Technik. Schweiz. Fachgruppe für Wärmebehandlung. Leipziger Frühjahrsmesse 1957 105

Kurs über Kataster-Photogrammetrie und Deformationsmessungen. Centenaire de «La Revue Universelle des Mines». UNESCO conference on radio-isotopes, Paris 1957. Vorträge 106

AUFZÜGE

für Personen - Waren
Speisen - Akten

mit und ohne Feineinstellung

Gebauer
ZÜRICH
Birmensdorferstrasse 273
Telephon 33 21 66

Die neue

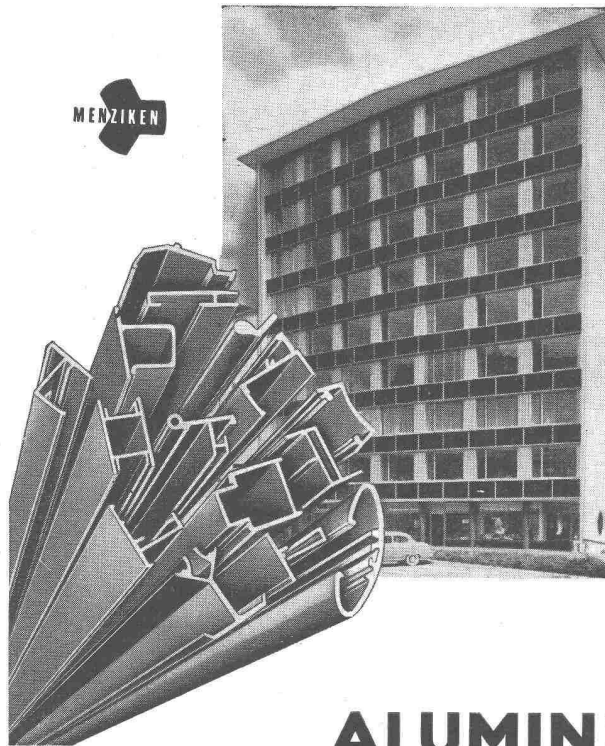
Kuhlmann
Zeichenmaschine

ist eine technische Höchstleistung. Verschiedene Modelle für alle Ansprüche.

Prospekte und Beratung durch das zeichentechnische Spezialhaus

Scholl

Gebrüder Scholl AG. an der Poststrasse
in Zürich seit 1865 - Telephon (051) 23 76 80



LEICHTMETALL-PROFILE

für neuzeitliches Bauen von

Fenstern, Schaufenstern

Türen, Eingangspartien

Treppengeländern, Umfriedungen

Brückengeländern

(Ausführung durch unsere Kunden)

Standard-Profile ab Lager lieferbar

Weitere Erzeugnisse :

Bleche, Bänder, Rondellen • Stangen, Profile, Rohre,
Ringe, Draht • Gesenkschmiedeteile • Sand- und
Kokillenguss

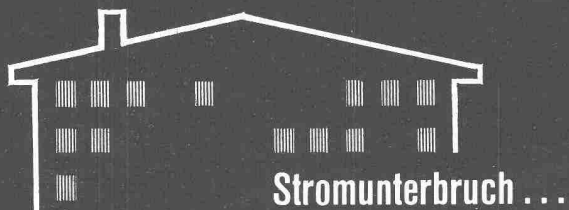
ALUMINIUM AG. MENZIKEN

Förderanlagen

Schaukelförderer Bandförderer Rollenbahnen
Förderschnecken Schaukelevatoren Entladeelevatoren
Becherelevatoren Schlepper Kratzer Schüttelrinnen

OEHLER AARAU

Eisen- & Stahlwerke Oehler & Co. AG. Aarau ☎ 064 / 22522



Betriebsstörung ...

Zeitverlust ...

CMC Sicherungsautomaten SL für Licht-, Kraft- und Wärmeinstalla- tionen in Wohnungen, Werkstätten, Hotels, öffentlichen Gebäuden usw.

SL Automaten ersetzen Sicherun- gen und sind zugleich Schalter



EIN FINGERDRUCK BRINGT WIEDER STROM UND LICHT !

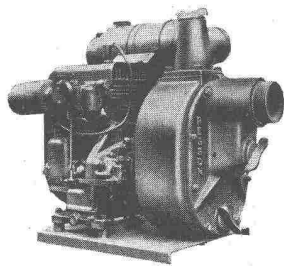
CMC

CARL MAIER & CIE / SCHAFFHAUSEN

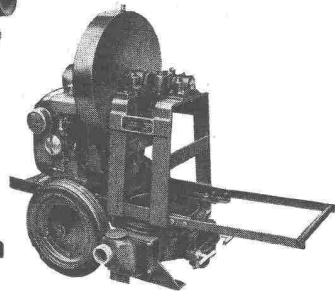
Fabrik elektrischer Apparate und Schaltanlagen · Telefon 053 / 5 61 31

PEGSON

Zentrifugal-
Pumpen



Membran-
Pumpen



fahrbar oder stationär
mit Benzin-, Diesel- oder Elektromotor

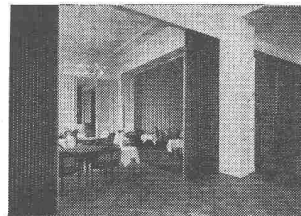
Alleinvertretung für die Schweiz:

U. AMMANN

Maschinenfabrik AG.

LANGENTHAL

Telephon (063) 2 27 02



Ob es sich um die Unterteilung grosser **RAUME** oder die Abtrennung kleiner **NISCHEN** handelt, immer löst die dauerhafte

MODERNFOLD

Harmonikatur Ihre Aufteilungsprobleme spielend leicht.

Die dekorative Falлтüre ist in jeder Grösse, in den modernsten Farben und Farbkombinationen, in Bogenform und mit elektrischem Antrieb lieferbar.

Die Türe benötigt keine Bodenführung und läuft daher auch ohne weiteres über Teppiche.

Fabrikation und Montage durch:

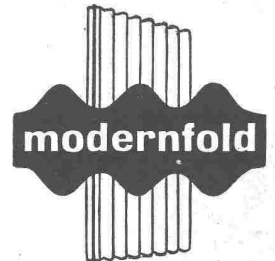
ERBA AG.

Holz- und Metallwarenfabrik

ERLENBACH

Zürich

Telephon (051) 90 42 42



STANDARD

VERNIS

LACKE

In Lagerräumen, Maschinen- und Kellerräumen verhindert man Staubeentwicklung und schützt Zementböden vor mechanischer Beanspruchung durch

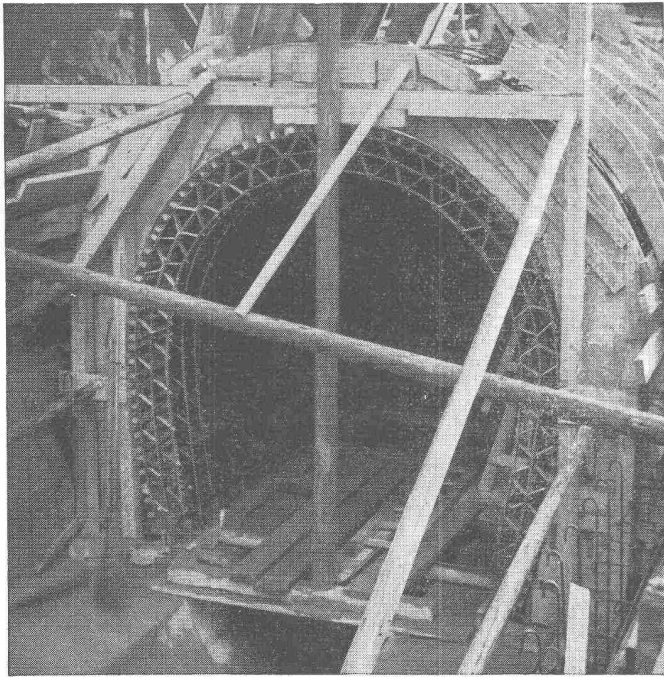
Zementboden-Anstriche

Geringe Kosten, einfache Reinigung, widerstandsfähig — dazu modern, gute Präsentation, frohe Atmosphäre. Staubverhütung vermindert Materialverluste und verbessert die hygienischen Verhältnisse. Verlangen Sie Prospekt, Farbmuster und Preisliste.

STANDARD LACK- & FARBENWERKE AG

ZÜRICH-ALTSTETTEN

TEL. (051) 52 11 52



Kanalisation des «Flon» in Lausanne, ausgeführt durch die Fa. Cobal, Lausanne

FLEXIBLER BK-SCHALUNGS-TRÄGER zur

Einschalung beliebig gekrümmter Flächen

Der flexible BK-Schalungsträger wurde mit grossem Erfolg bei folgenden Objekten eingesetzt:

Shed-Dächer, Kuppeln, Rundbehälter, Silos, Tunnel- und Stollenprofile, Hochkamine, Fernsehurm, Bogenbrücken.

Planen Sie Ihr nächstes Bauvorhaben unter Verwendung des FLEXIBLEN BK-SCHALUNGSTRÄGERS — ein Versuch, der sich bestimmt lohnen wird.

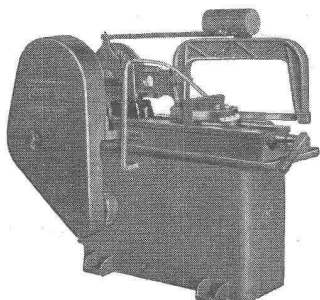
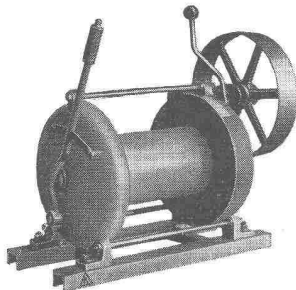
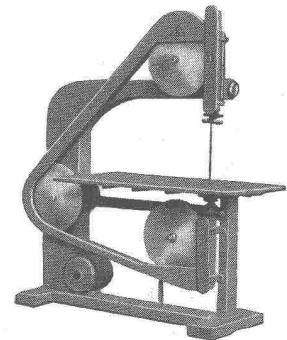
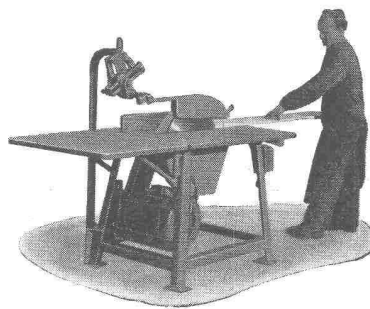
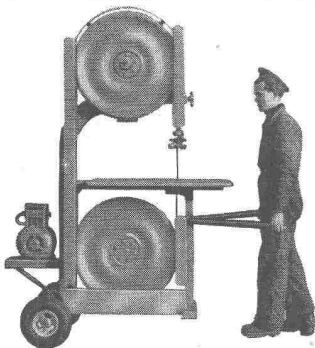
Unsere Mitarbeiter stehen Ihnen für Beratungen und Trägereinbauten gerne kostenlos zur Verfügung.

Verlangen Sie Prospekte und Preisofferten.

Fabrikation und Vertrieb:

FIXTRÄGER A.G. ETZGEN / Aarg.

Telephon (064) 7 42 65



Praktische Maschinen für den Bauplatz

BANDSÄGEN und **KREISSÄGEN** mit Benzin- und Elektromotor in verschiedenen Ausführungen

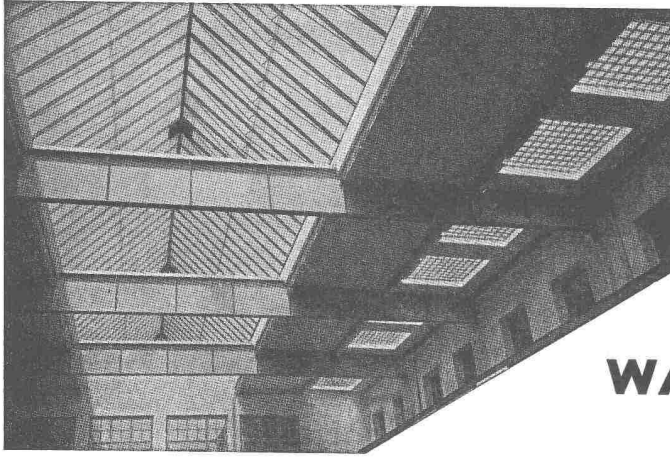
KALTSÄGEN zum Schneiden von Eisenprofilen etc.

Wir liefern ferner:

SEILBAHNEN für Materialtransporte aller Art / Einzelteile zu Seilbahnen

SEILWINDEN, Aufzugwinden mit Benzinmotor, Schlittenwinden, Motorfahrwinden, Windwerke für eine Zugkraft bis 10 Tonnen

L. E. Küpfer Maschinenfabrik Steffisburg



Kittlose

Glasdächer

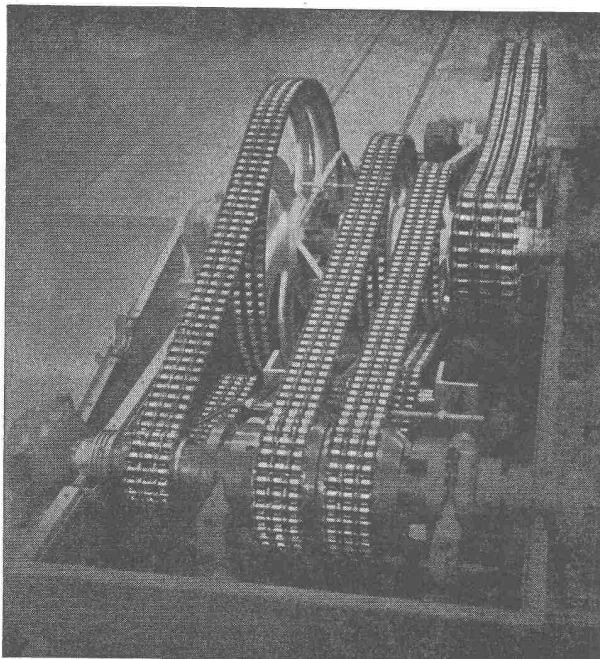
Glasbeton-Oberlichter, begeh- und befahrbar

Glasbaustein-Wände

WALTHER & MÜLLER * BERN

Telephon (031) 2 49 12

RENOLD-ANTRIEBE



längste Lebensdauer
für störungsfreien Betrieb
ruhigen Lauf

kurze Achsdistanzen
kleinste Breiten
hoher Wirkungsgrad

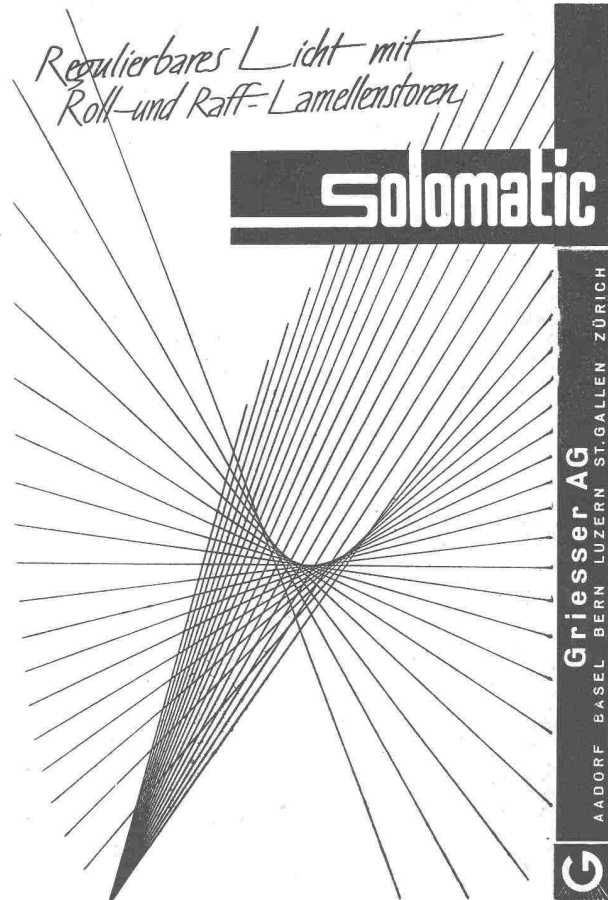
Ab Lager:

W. EMIL KUNZ * ZÜRICH 27

Gotthardstrasse 21 - Telephon (051) 27 30 57

*Regulierbares Licht mit
Roll- und Raff-Lamellenstoren*

Solomatic



Griesser AG
 AADORF BASEL BERN LUZERN ST. GALLEN ZÜRICH



Fachmännische Beratung und Ausführung

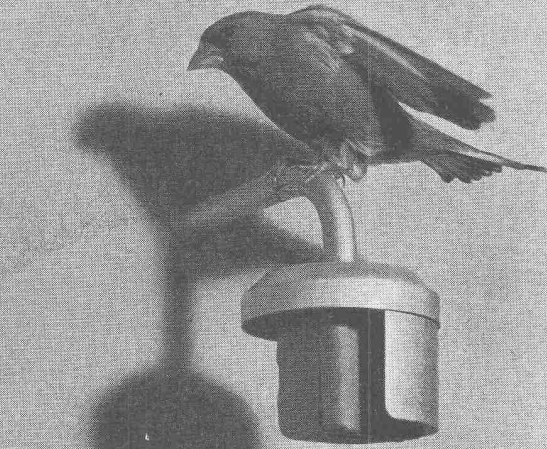
HENRI WEGMANN Ing. WINTERTHUR

Telephon (052) 27710

Lüftungs-
Anlagen



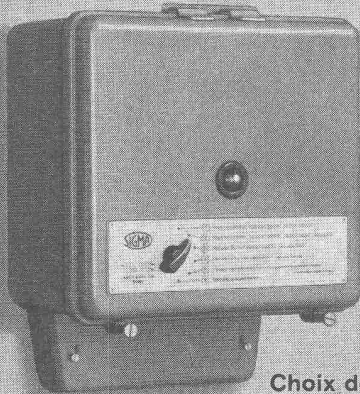
Régulation automatique du chauffage central,
sensible aux variations atmosphériques



SIGMA
LANDIS & GYR

Maintient une température ambiante constante, indépendante des variations de température extérieure, du vent, du rayonnement solaire etc.

L'appareillage SIGMA est amorti en peu de temps.
Economie de combustible de 10 à 15%.

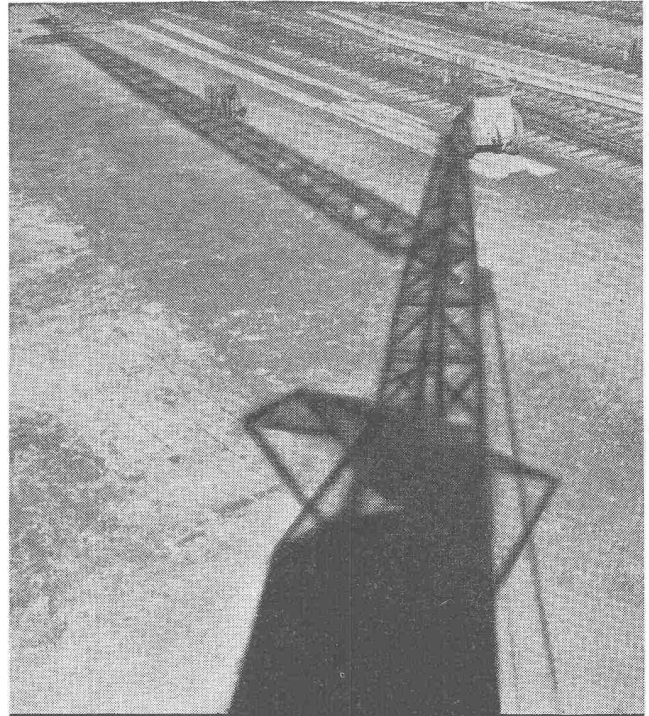


Choix de programmes
des plus simples

-
- ① Température ambiante normale de jour, réduite de nuit
 - ② Température ambiante normale de jour, chauffage déclenché de nuit
 - ③ Température ambiante réduite de jour et de nuit
 - ④ Température ambiante normale de jour et de nuit
 - ⑤ Régler la température de l'eau chaude au thermostat de chaudière
 - ⑥ Chauffage déclenché

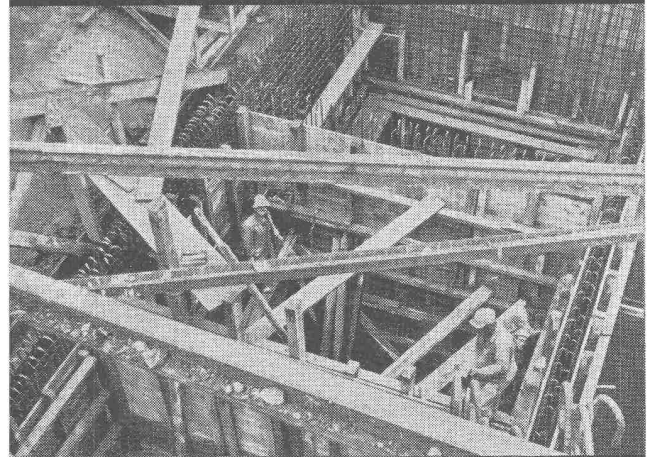
In 2905f

LANDIS & GYR SA. Zoug



Barra

Beton- und Mörtelzusätze



Abdichtung und Schutz von Fundamenten, Kanalisationen, Tunnels, Reservoirs, Bassins Gegen Grundwasser, Wassereintrüche, aufsteigende Feuchtigkeit

Für hochwertigen Beton bei stark beanspruchten Betonkonstruktionen, für vorgespannten Beton, für Stauwasser- und Pumpbeton

MEYNADIER

+CIE AG

Zürich Vulkanstr. 110 Tel. 051 / 52 22 11
Bern Murtenstr. 36 Tel. 031 / 2 90 51
Lausanne Grand-Chêne 2 Tel. 021 / 23 41 40

Ruhig . . .



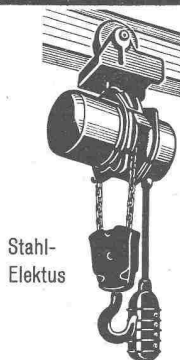
arbeitet in *Fluoreszenzröhren-Beleuchtungsanlagen* das *KNOBEL-VACO-Vorschaltgerät*.
Jede Fluoreszenzröhre benötigt ein Vorschaltgerät. Es ist — von aussen unsichtbar — in den Beleuchtungskörper eingebaut.
 Dringen Sie daher beim Kauf von Beleuchtungskörpern darauf, dass diese mit dem sicher und brummfrei funktionierenden KNOBEL-VACO-Vorschaltgerät ausgerüstet sind.

KNOBEL  ENNENDA

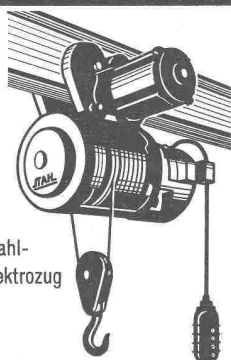
Grösste und älteste Vorschaltgerätefabrik der Schweiz
 Vertreten durch: Ernst Scherer, Freudenbergstr. 59, Zürich 7,
 Telefon 051/243385
 Auch das *Knobel-Perfektstart-Gerät* ist ein VACO-Gerät. Es besitzt hervorragende Zündigenschaften.

MERK

für Hebezeuge



Stahl-Elektus



Stahl-Elektrozug



- Klein-Elektrozüge
 Tragkraft 100 — 500 kg. Für Drehstrom und Wechselstrom, auch mit Schnell- und Feinhub lieferbar.



- Elektrozüge
 Tragkraft 500 — 10.000 kg in allen Variationen. Grosses Lager in Dietikon. Elektrozüge mit Explosionsschutz nach den neuesten Vorschriften.



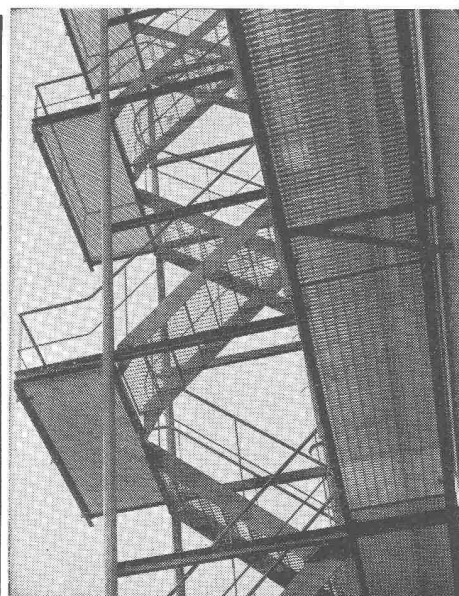
- Schwer-Elektrozüge
 Tragkraft 20.000 — 80.000 kg.

Hans Merk Maschinenfabrik **Dietikon/ZH**
 Telefon 051/919121

WALLISELEN-ZH TEL. 051/933232

WALLISELEN-ZH

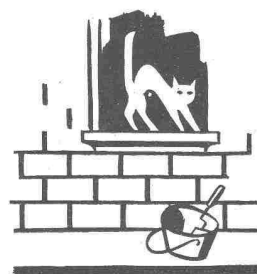
SIEGFRIED **Keller** CO



Treppenstufen und Podeste

Begeh- und befahrbare Roste
 Abdeckungen

Sämtliche Gitterrostkonstruktionen
System WEMA



Finanzielle Probleme

besprechen Sie am besten mit den
 Fachleuten eines leistungsfähigen
 Bankinstitutes. — Kommen Sie zu
 uns, wir beraten Sie gern.



SCHWEIZERISCHE VOLKSBANK

**Die Sonnenstore Schenker gibt
das Licht auch dem, der Schatten liebt.**

Wie unter Bäumen im Schatten —
trotz Sommerhitze — dank der soliden,
farbigen Schenker-Sonnenstore.

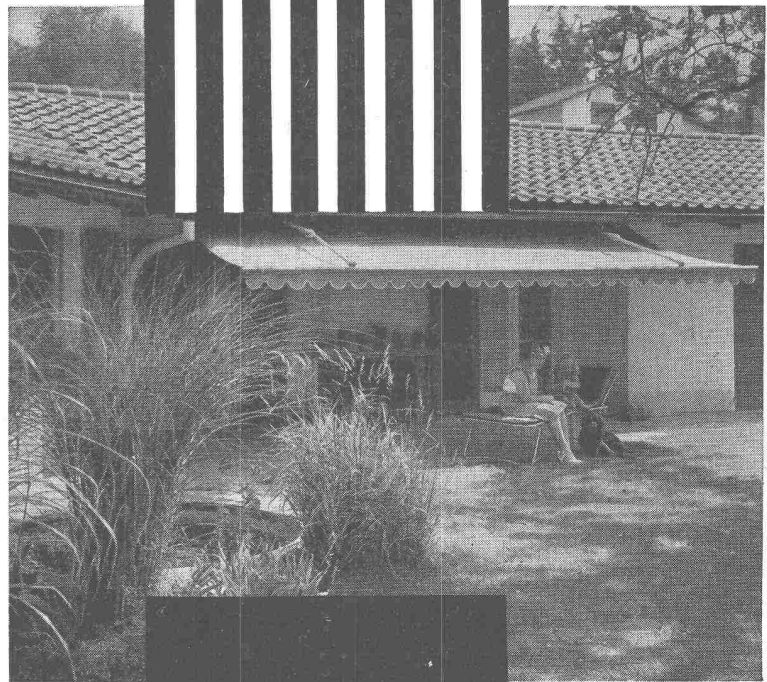
Mit Knickarm, für Hand- oder Motorantrieb
spielend leicht zu bedienen.

Verlangen Sie Offerte von Emil Schenker AG
Storenfabrik, Schönenwerd.

Schenker Storen

**Storenfabrik
Emil Schenker AG Schönenwerd
Telephon (064) 31352**

| | |
|------------------------------------|---------------------|
| Zürich, Zähringerstrasse 26 | Tel. (051) 32 65 60 |
| Basel 6, St. Albanthalstrasse 15 | Tel. (061) 22 93 81 |
| Bern, Balderstrasse 26 | Tel. (031) 7 57 80 |
| Luzern, Tribtschenstrasse 28 | Tel. (041) 2 98 27 |
| Lausanne, 12 Bis. Pl. St. François | Tel. (021) 23 45 47 |
| Lugano, Lugano-Breganzona | Tel. (091) 2 22 13 |
| Genf, 12 Rue Louis de Montfalcon | Tel. (022) 25 37 80 |
| Solothurn | Tel. (065) 2 58 11 |

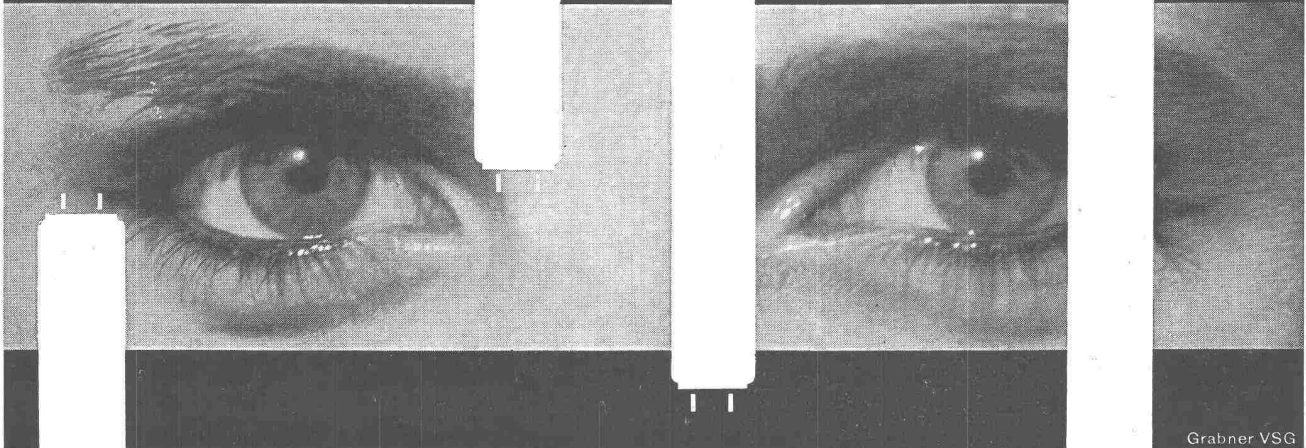


OSRAM

Mit Osram-Fluoreszenzlicht
richtig sehen - besser arbeiten

Über die zweckmässige Anwendung
beraten Sie unsere erfahrenen
Lichttechniker kostenlos
und unverbindlich.

Osram AG, Zürich 22, Tel. (051) 32 72 80



Fortschrittlich bauen . . . mit *Elastizell*

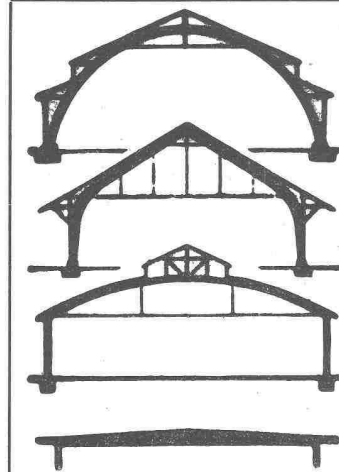
dem wasserundurchlässigen, wärme- und kälteisolierenden Poren-Beton!

Vorteile: unübertroffen rasche Erhärtung und Austrocknung, Raumbeständigkeit, schallisolierend, grosse Strapazierfähigkeit.

Verwendung: als Gefällsbeton und therm. Isolierung für Flachdächer, Unterlagsböden (besonders über nicht unterkellerten Räumen), Innen- und Aussenverputz und für Fernheizkanäle.

powa ag

Isolier-Baustoffe
Bluntschliesteig 5 Zürich 2
Telephon (051) 27 51 44



B. ZÖLLIG SÖHNE

Holz-Konstruktionen
ARBON

Spezialität
**AUSFÜHRUNG in der
HETZERBAUWEISE**

FÜR LAGER-, TURN- UND
FABRIKHALLEN
LEHRGERÜSTE UND
KIRCHEN
RISSFREIE SÄULEN



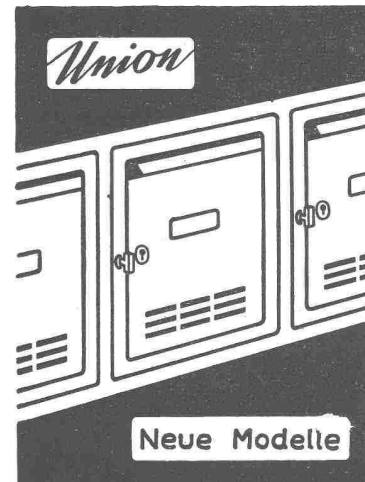
23.-31. MÄRZ 1957
4. Süddeutsche
BAUMASCHINEN
AUSSTELLUNG
MÜNCHEN

Auch Sie werden
zur BAUMA 57,
einer Veranstaltung
der permanenten
Bayerischen
Bau-Musterschau
in München erwartet

Über 500 Aussteller
der BAUMA 57 und
der Bayerischen
BAUMUSTERSCHAU
zeigen ihre neuesten
Produktionen



23.-31. MÄRZ 1957
4. Süddeutsche
BAUMASCHINEN
AUSSTELLUNG
MÜNCHEN



Brief- und Milchkasten Mauerkassen

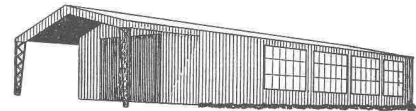
Union-Kassenfabrik AG.
Postfach Zürich 40
Telephon (051) 521758

Verlangen Sie Prospekt Nr. 49

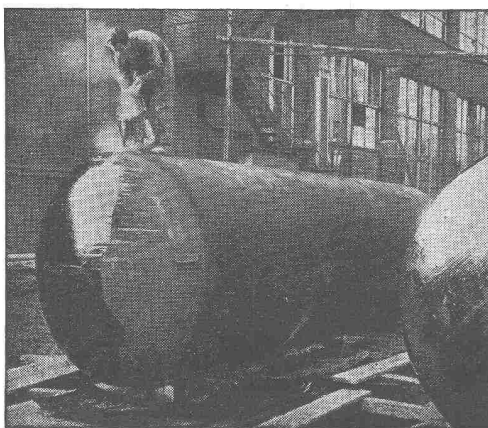
POLYNORM

FABRIK- UND LAGERHALLEN
AUSSTELLUNGSHALLEN
WERKSTÄTTEN
BARACKEN
GARAGEN
usw.

TECHN. EINWANDFREIE STAHLKONSTRUKTION
FREIE ÜBERSPANNUNG 15 bzw. 22 m
LÄNGE NACH BELIEBEN, ABGESTUFT AUF
JEWEILS 6,10 m
KURZE LIEFERFRISTEN
ÄUSSERST GÜNSTIGE PREISE



POLYNORM-STAHLBAU, Zürich 8
NIEDERHOFENRAIN 22, TELEPHON (051) 34 54 89



„WABERIT“-TANKISOLIERUNG

Die Tankisolierung ist seit Jahren eine Spezialität unserer Firma.

Langjährige Beobachtungen haben erwiesen, dass das «Beerdigen» eines Tanks nur mit dem üblichen hauchdünnen Teer- oder Asphalt-Anstrich unmöglich den vorhandenen Gefahren der Rostanfressungen und vagabundierenden elektrischen Strömen Einhalt gebieten kann.

Die Kontrolle des Waberit-Belages mit unserem patentierten Prüfgerät gewährleistet eine absolut wasserundurchlässige Isolierung. Belagstärke ca. 3—4 mm. Isolierung auf der Baustelle.

EMPA gepr. 29853/1

Referenzen, Muster und Offerten stehen gerne zur Verfügung.

STRASSENBAUMATERIAL AG. BERN Neuengasse 28
Tel. (031) 3 21 35