

Zeitschrift: Schweizerische Bauzeitung
Herausgeber: Verlags-AG der akademischen technischen Vereine
Band: 76 (1958)
Heft: 9

Werbung

Nutzungsbedingungen

Die ETH-Bibliothek ist die Anbieterin der digitalisierten Zeitschriften. Sie besitzt keine Urheberrechte an den Zeitschriften und ist nicht verantwortlich für deren Inhalte. Die Rechte liegen in der Regel bei den Herausgebern beziehungsweise den externen Rechteinhabern. [Siehe Rechtliche Hinweise.](#)

Conditions d'utilisation

L'ETH Library est le fournisseur des revues numérisées. Elle ne détient aucun droit d'auteur sur les revues et n'est pas responsable de leur contenu. En règle générale, les droits sont détenus par les éditeurs ou les détenteurs de droits externes. [Voir Informations légales.](#)

Terms of use

The ETH Library is the provider of the digitised journals. It does not own any copyrights to the journals and is not responsible for their content. The rights usually lie with the publishers or the external rights holders. [See Legal notice.](#)

Download PDF: 16.03.2025

ETH-Bibliothek Zürich, E-Periodica, <https://www.e-periodica.ch>

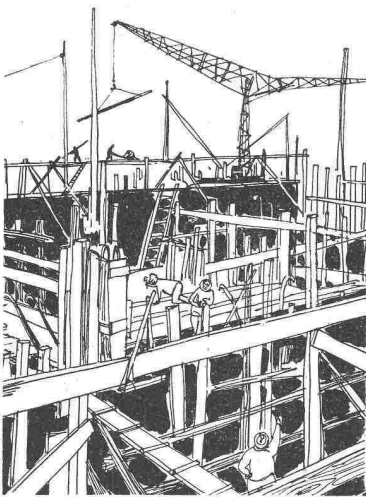
SCHWEIZERISCHE BAUZEITUNG

WOCHENSCHRIFT FÜR ARCHITEKTUR / INGENIEURWESEN / MASCHINENTECHNIK

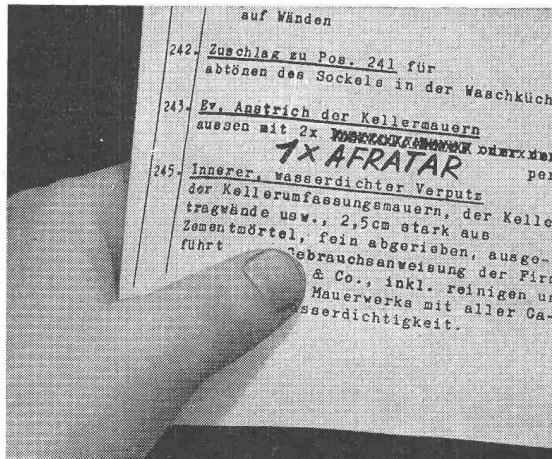
REVUE POLYTECHNIQUE SUISSE

ORGAN DES S. I. A. SCHWEIZERISCHER INGENIEUR- UND ARCHITEKTEN-VEREIN
UND DER G. E. P. GESELLSCHAFT EHEMAL. STUDIERENDER DER EIDG. TECHN. HOCHSCHULE
GEGRÜNDET 1883 VON ING. A. WALDNER / HERAUSGEGEBEN VON ING. W. JEGHER

Beginn der Bausaison: Schutz der Fundamente!



«Durch einen einfachen Eintrag im Devis...»



« . . . profitieren auch Sie von den bestechenden AFRATAR-Vorteilen! »

Was auf zahlreichen Grossbaustellen wegliegt für den Einsatz von AFRATAR war, wird auch Sie überzeugen; denn AFRATAR ist

1. Einfacher:

Während mit den üblichen Schwarzlacken 2—3 Anstriche notwendig sind, erzielen Sie mit AFRATAR im einmaligen Auftrag die gleiche oder grössere Schichtstärke. AFRATAR kann auch auf frischen Beton aufgetragen werden.

2. Schneller:

Durch Einsparen von Arbeitsgängen gewinnen Sie Zeit und können dem modernen Bautempo besser Rechnung tragen, indem Sie gleichzeitig höchsten Ansprüchen in bezug auf dauernde Schutzwirkung genügen.

3. Wirtschaftlicher:

Der kostenmässig wesentlich ins Gewicht fallende Faktor Arbeitskraft wird durch die Reduktion der Arbeitsgänge auf einen Bruchteil reduziert, was den Afratar-Schutzanstrich wesentlich verbilligt.

Afra-Schutzanstriche für Beton und Eisen unter der Erde und unter Wasser, lieferbar durch den Fachhandel.

AFRA-Schutzanstriche, entwickelt und hergestellt durch **Siegfried Keller & Co.**, Wallisellen/ZH, Tel. (051) 93 32 32.

Verlag

W. Jegher & A. Ostertag, Dianastrasse 5, Zürich / Tel. 23 45 07 / Postcheck VIII 6110

Postadresse:

Schweiz. Bauzeitung, Postfach Zürich 39

Anzeigenverwaltung

Mosse-Annoncen AG., Zürich, Limmatquai 94 / Tel. 32 68 17 / Postcheck VIII 1027

INHALT

Die Wasserfassungen der Zuleitung Gadmen zum Kraftwerk Innertkirchen. Von <i>H. Juillard</i>	119*
Lärmbekämpfung bei Kegelbahnen. Von <i>A. Lauber</i>	125*
Die französische Wohnungsnot	128*
Urbane Umbaupläne in Frankreich	130

Mitteilungen

Druckabfalltafeln für Wasserversorgungsleitungen. Bauunfälle und -schäden	130
Vorfabr. Flugzeughalle in Canada. Betrachtungen zum Satelliten- und Raumfahrt-Problem. Persönliches. «Pro-Metall». Das Schmutzwasserpumpwerk in Langenthal	131*

Buchbesprechungen

Symposium sur l'Observation des Ouvrages, <i>Lisboa</i> . Mechanics for Engineers, von <i>F. P. Beer</i> und <i>E. R. Johnston</i>	131
VDI-Wärmeatlas. Bibliographie über den Leichtbau, von <i>H. Winter</i> . Hydro-metrie hydraul. Maschinen, von <i>N. M. Schtschapow</i>	132

Wettbewerbe

OLMA-Messeareal in St. Gallen. Freibadanlage Zollikerberg in Zollikon. Schulhaus in Steg. Sekundarschulanlage in Burgdorf. Erweiterungsbau der Kantonsschule St. Gallen	132
---	-----

Nekrologe

A. Scheitlin. W. Halter. R. Kuhn. R. Zehnder	133
--	-----

Mitteilungen aus dem S. I. A.

Studientagung über Betonprobleme	133
--	-----

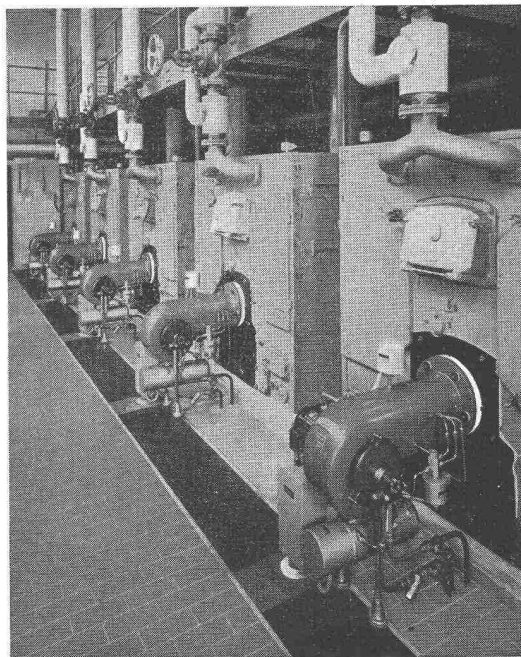
Ankündigungen

Moralische Aufrüstung. Weltkraftkonferenz, Montreal 1958	133
Instandhaltung der Betriebsmittel. Haus der Technik in Essen. Holz und Kunststoff. Schmierung und Schmiermittel. Baumaschinen-Ausstellung München 1958. Kongress für Kunsterziehung, Basel 1958. Salone ceramica, marmo et pietra, Vicenza 1958. Vortragskalender	134



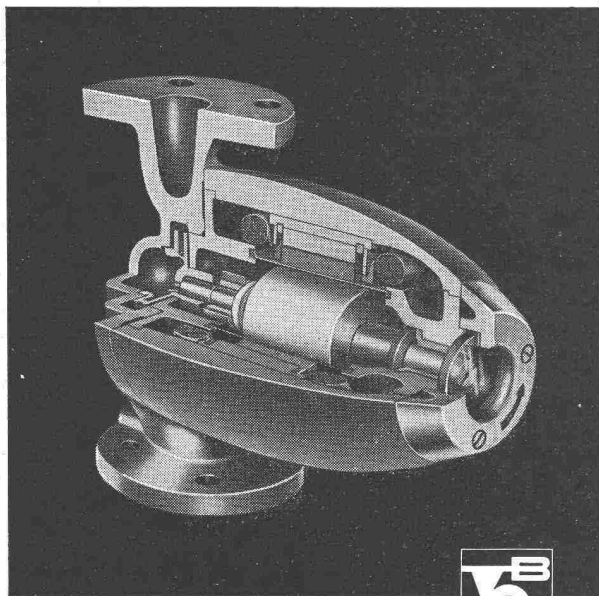
ERTLI Ölbrenner für Zentralheizungen - Industrie - Gewerbe

- für schwere und schwerste Öle
- Photozelle
- Momentanzündung
- über 30 000 Anlagen im In- und Ausland
- 30 eigene Montage- und Servicestellen in der Schweiz



ERTLI Ing. W. Oertli AG, Dübendorf Postfach Zürich 51 Telefon (051) 96 65 71

perfecta Umwälzpumpen für Zentralheizungen



K. RÜTSCHI PUMPENBAU BRUGG

BRUGG SCHWEIZ TELEPHON (056) 4 13 31

Drei exklusive Vorteile, die Ihnen nur die PERFECTA bietet:

Die «gute Form»

das Kennzeichen der modernen PERFECTA-Pumpe

Robuste beidseitige Lagerung

des schweren Rotors bürgt für geräuschlosen Gang und lange Lebensdauer

Schauglas

für einfachste Lauf- und Drehrichtungskontrolle

SIKA

Produkte in Atombauten

**CERN Organisation Européenne pour la Recherche
Nucléaire GENF**

Für die Betonkonstruktion:

PLASTIMENT-Betonzusatz

Für wasserdichte Verputze:

SIKA

Für Fugendichtungen:

IGAS-Kitte und SIKA-Fugenband

Für Oberflächenschutz und

Dampfdichtung an Betonkonstruktion:

INERTOL- und ICOSIT-Isolationsanstriche.

REAKTOR AG., WÜRENLINGEN

Für Swimming-Pool: SIKA-Putz,

Baryt-Beton mit PLASTIMENT-Zusatz.

Für Schwerwasseranlage: PLASTOCRETE-Beton

für Boden und Wände, Baryt-Beton mit PLASTIMENT-Zusatz. Fugen mit IGAS-Kitt und SIKA-Fugenband.

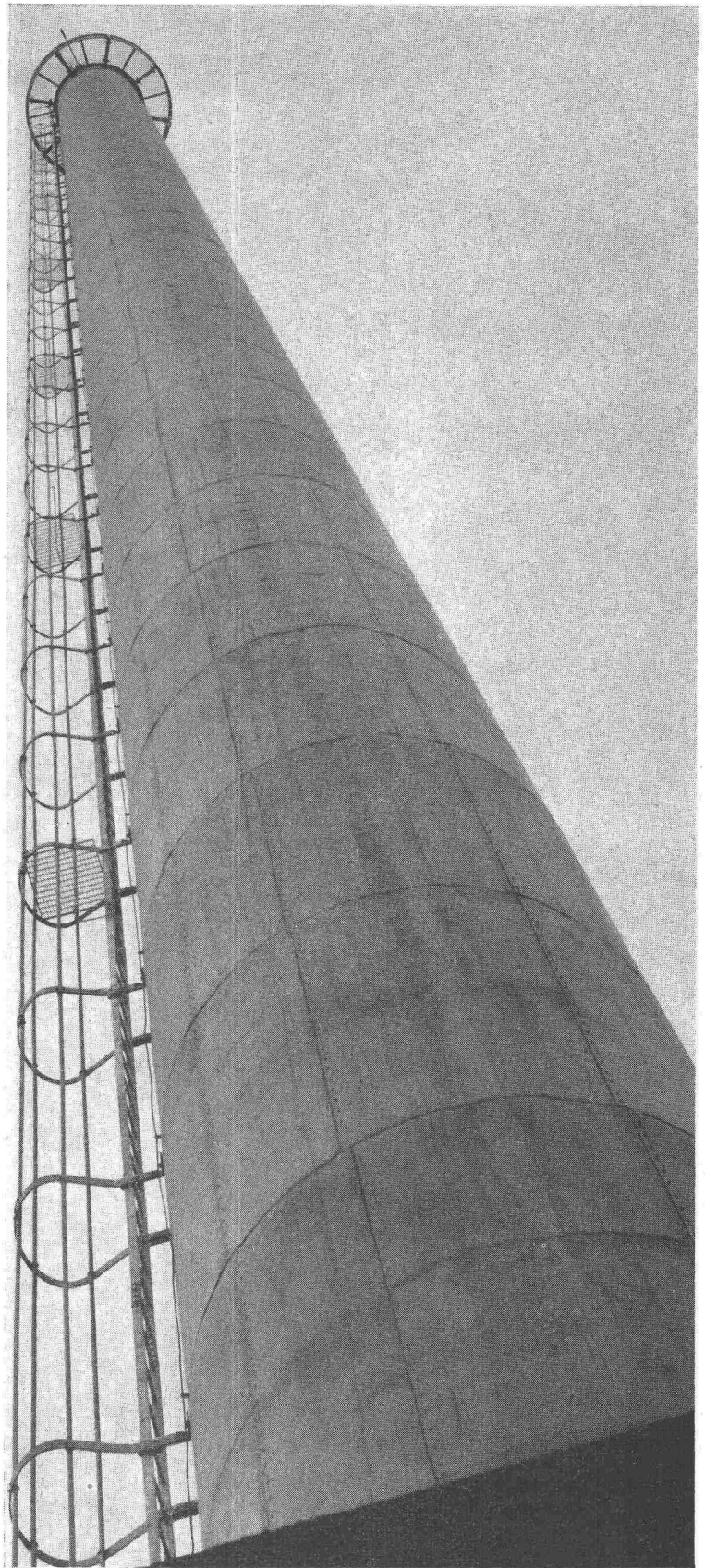
Für Verwaltungsgebäude und Laboratorien:

PLASTOCRETE-Beton für Wände, aussen SIKA-Putz und INERTOL-Anstrich.

Für Kesselhaus: PLASTOCRETE-Beton für Wände und Decken, INERTOL-Anstrich für Fundamentmauern.

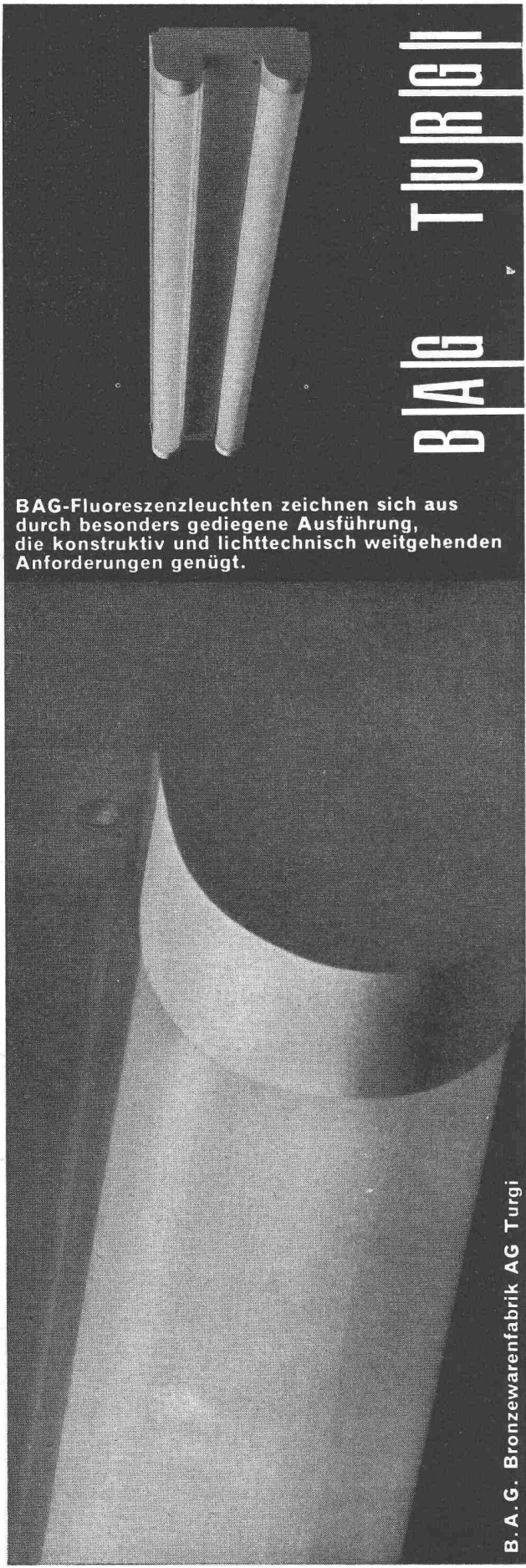
Für Hochkamin: PLASTOCRETE-Beton.

Bild: Kamin (Höhe 70 m) der Abluftanlage des Schwerwasser-Reaktors in Würenlingen. Wandstärke von 33 auf 18 cm mit PLASTOCRETE-Beton. Photo: MFO - R. Kropsitsch.



Kaspar Winkler+Co.

FABRIK FÜR CHEMISCHE BAUSTOFFE - ZÜRICH 48 - (051) 54 77 33
ST. GALLEN (071) 22 77 41 - BERN (031) 8 57 57 - LAUSANNE (021) 23 28 13



BAG TURGI

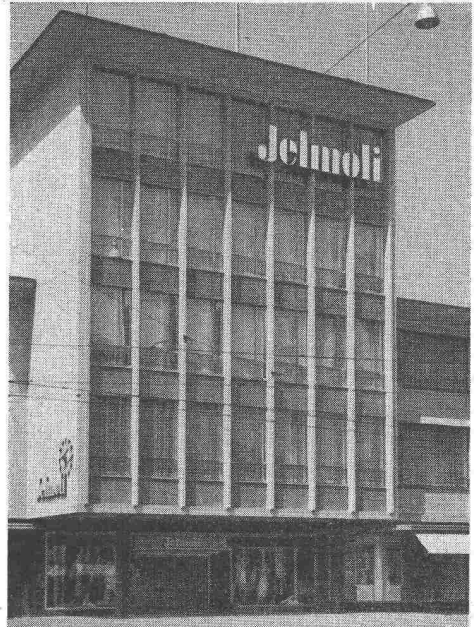
BAG-Fluoreszenzleuchten zeichnen sich aus durch besonders gediegene Ausführung, die konstruktiv und lichttechnisch weitgehenden Anforderungen genügt.

B. A. G. Bronzwarenfabrik AG Turgi



**Gebr.
Tuchs Schmid AG.
Frauenfeld und
Zürich**

Leichtmetallfenster




**KETTEN +
Kettenräder**

Rollenketten
Zahnketten
Förderketten
Tempergussketten
Drahtketten etc.
In jeder Ausführung
und für jeden Zweck

Komplette Antriebe
ab Lager

WILH. PLÜSS · ZÜRICH 1

Postfach Zürich 39
Talstrasse 66
Tel. (051) 27 52 01/27 27 80

Verlangen Sie Katalog 954 B



Seit über 70 Jahren

80-PS-Motor
Drehmomentwandler
Allradantrieb
Schaufelinhalt 0,8 bis 1,2 cbm

KAELBLE

Verlangen Sie unsere
für Sie unverbindliche Offerte
unter Nr. SL 600 SB



€ 5699

Für den Verkauf dieser Schaufellader in der Schweiz suchen wir geeignete und bestens eingeführte Vertretungen mit Service-Station.

Bewerbungen unter Angabe, für welchen Kanton die Vertretung gewünscht wird, wollen Sie bitte richten an

Carl Kaelble GmbH., Motoren- und Maschinenfabrik Backnang

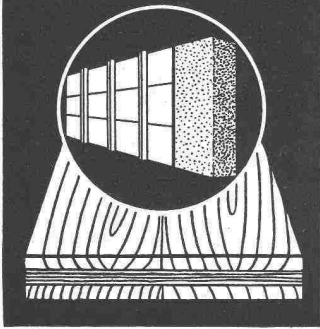
Gegr. 1884

Tel. Sa.-Nr. 541

FS 072 3884

bei Stuttgart (Deutschland)

RICOFIX



Die Betonschalttafel, die sich nicht verzieht

Oberflächen mit eingepresstem und gehärtetem Ueberzug - Lange Haltbarkeit - Grosse Tragfähigkeit - Für Sichtbeton und für Normalbeton verwendbar

Muster und Preisliste durch die Herstellerfirma:

R. RIGLING & CO.



Holzkonstruktionen

ZCH.-OERLIKON

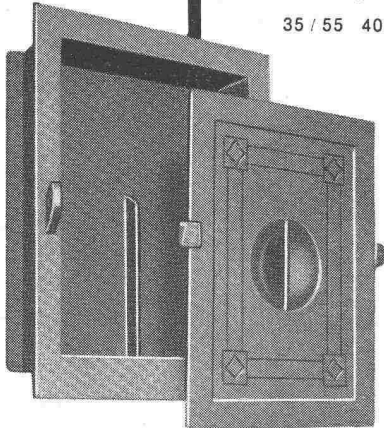
Leutschenbachstrasse 44

Tel. (051) 46 82 25

RUSSTÜREN

Einsteigtüren

35 / 55 40 / 60



15 / 15 18 / 18

18 / 24 20 / 30

25 / 30 30 / 40

laufend ab Lager lieferbar

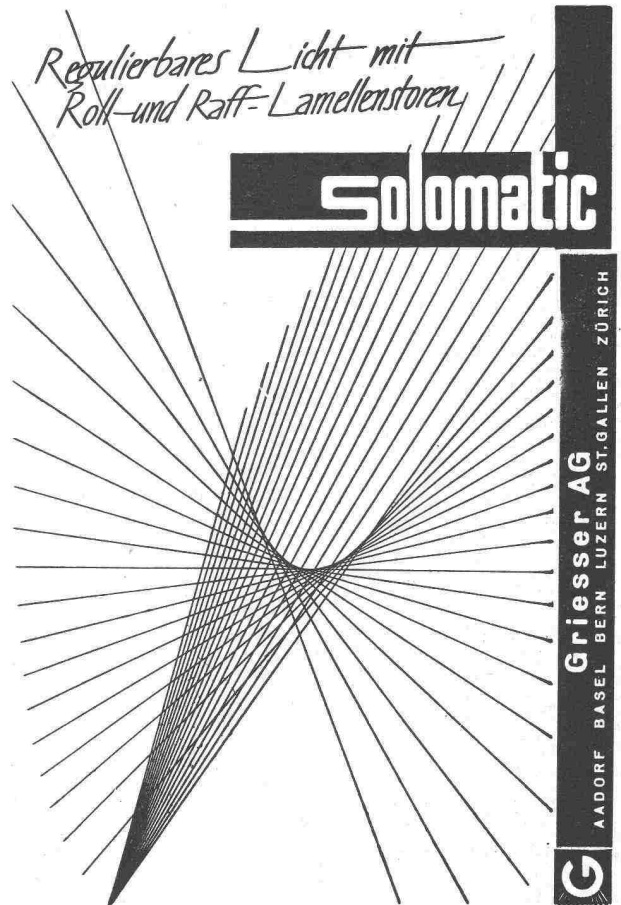


J. G. KIENER + WITTLIN AG

BERN - SCHAUPLATZGASSE 23 - TELEFON 031/29122

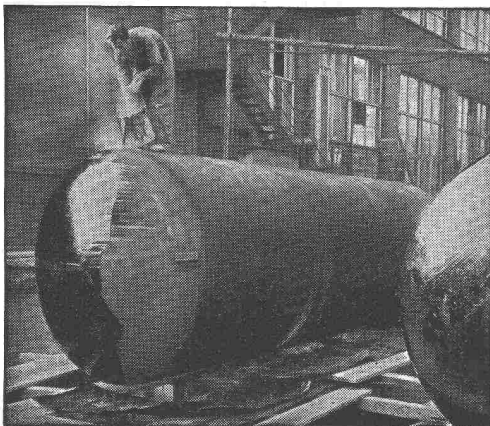
*Regulierbares Licht mit
Roll- und Raff-Lamellenstoren*

Solomatic



Griesser AG
AADORF BASEL BERN LUZERN ST. GALLEN ZÜRICH

Filialen in der welschen Schweiz: Lausanne und Genf



„WABERIT“-TANKISOLIERUNG

Die Tankisolierung ist seit Jahren eine Spezialität unserer Firma.

Langjährige Beobachtungen haben erwiesen, dass das «Beerdigen» eines Tanks nur mit dem üblichen hauchdünnen Teer- oder Asphalt-Anstrich unmöglich den vorhandenen Gefahren der Rostanfressungen und vagabundierenden elektrischen Strömen Einhalt gebieten kann.

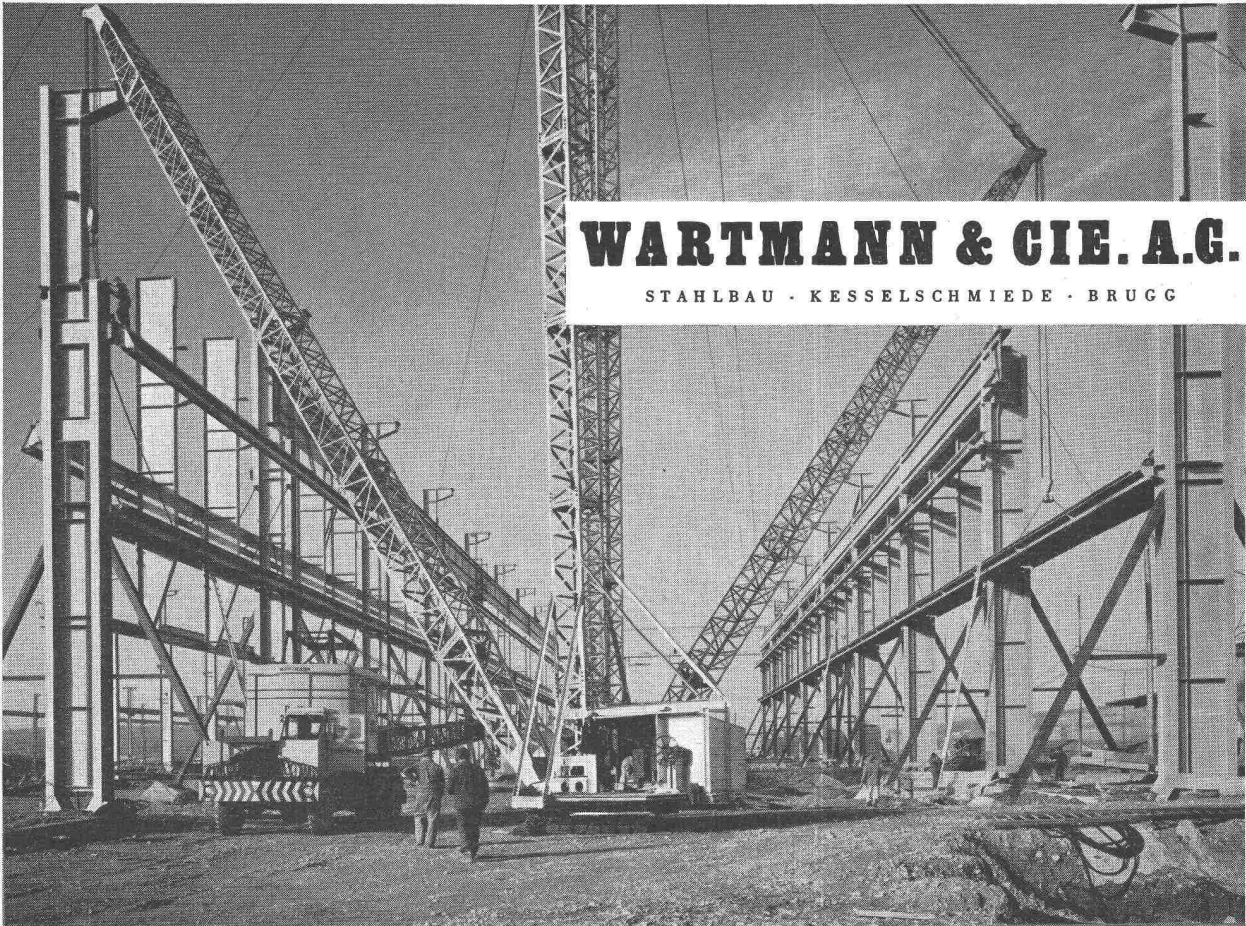
Die Kontrolle des Waberit-Belages mit unserem patentierten Prüfgerät gewährleistet eine absolut wasserundurchlässige Isolierung. Belagstärke ca. 3—4 mm. Isolierung auf der Baustelle.

EMPA gepr. 29853/1

Referenzen, Muster und Offerten stehen gerne zur Verfügung.

Strassenbaumaterial AG. Bern

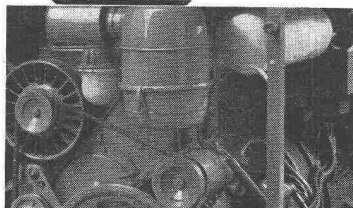
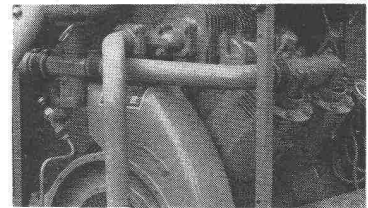
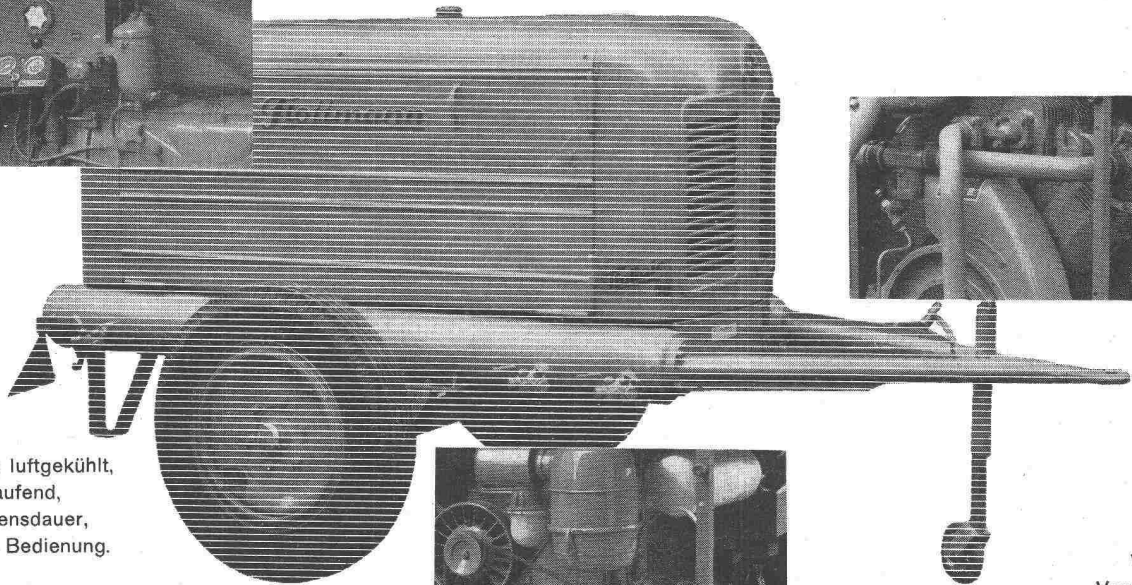
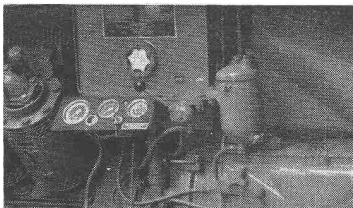
Wankdorffeldstrasse 70
Telephon (031) 8 31 34



WARTMANN & CIE. A.G.

STAHLBAU · KESSELSCHMIEDE · BRUGG

Flottmann KOMPRESSOREN



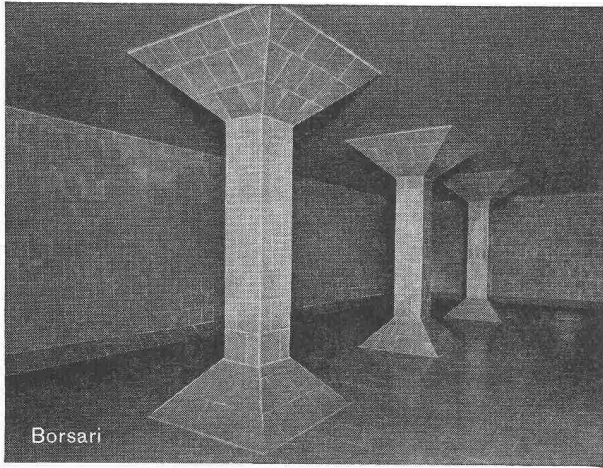
vollständig luftgekühlt,
langsam laufend,
lange Lebensdauer,
einfachste Bedienung.

Verkauf
Vermietung
Ersatzteile
Service

KAMAG Schlieren - Zürich

Kraft- und Arbeitsmaschinen AG.

Zürcherstrasse 137 Tel. 051/989288



Borsari

BORSARI HEIZÖL- u. BENZIN-TANKS

aus Eisenbeton mit Plattenauskleidung

für jeden Bedarf

50 Jahre Erfahrung

Erstklassige Referenzen

Keine Korrosion

Kein Unterhalt

BORSARI & CO., Zollikon - Zürich

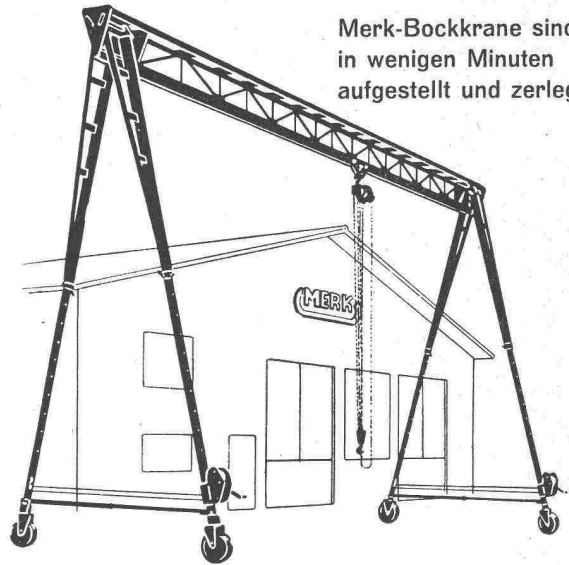
Telephon (051) 24 96 18

Gegründet 1873

Zerlegbare Bock-Krane

MERK

Merk-Bockkrane sind
in wenigen Minuten
aufgestellt und zerlegt

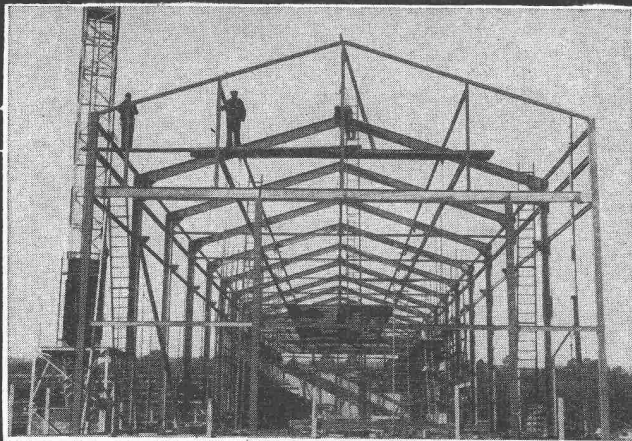


Modelle ab 500 kg Tragkraft bis zu den grössten
Dimensionen. Praktisches Zubehör: Höhenverstellung,
Spannweitenverstellung, Lenkrollen, Gummiräder.

HANS MERK Fahrzeug- und Kranfabrik **DIETIKON-ZÜRICH**

Telephon (051) 91 91 21

Aus unserem Bauprogramm



Stahlhochbau

Behälter

Schlosserei

Brückenbau

Silos

Metallbau

Ingenieurbureau

PREISWERK & ESSER

Schönastr. 10

Basel

Tel. (061) 32 46 88

*die sparsamste
Lösung*

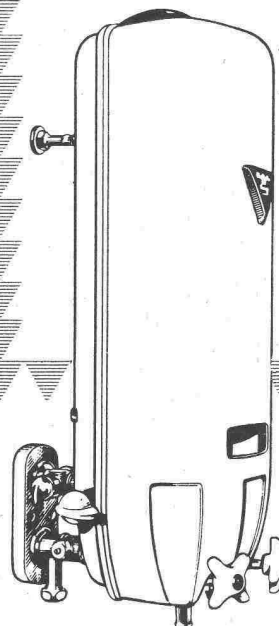
um mehrere
Sanitäreinrichtungen mit
warmem Wasser zu versorgen:
**Die augenblicklich heizenden
Gas-Wasserwärmer und
-Badeöfen von
CHAFFOTEAUX ET MAURY**



QUALITÄT
HOHE LEISTUNG und

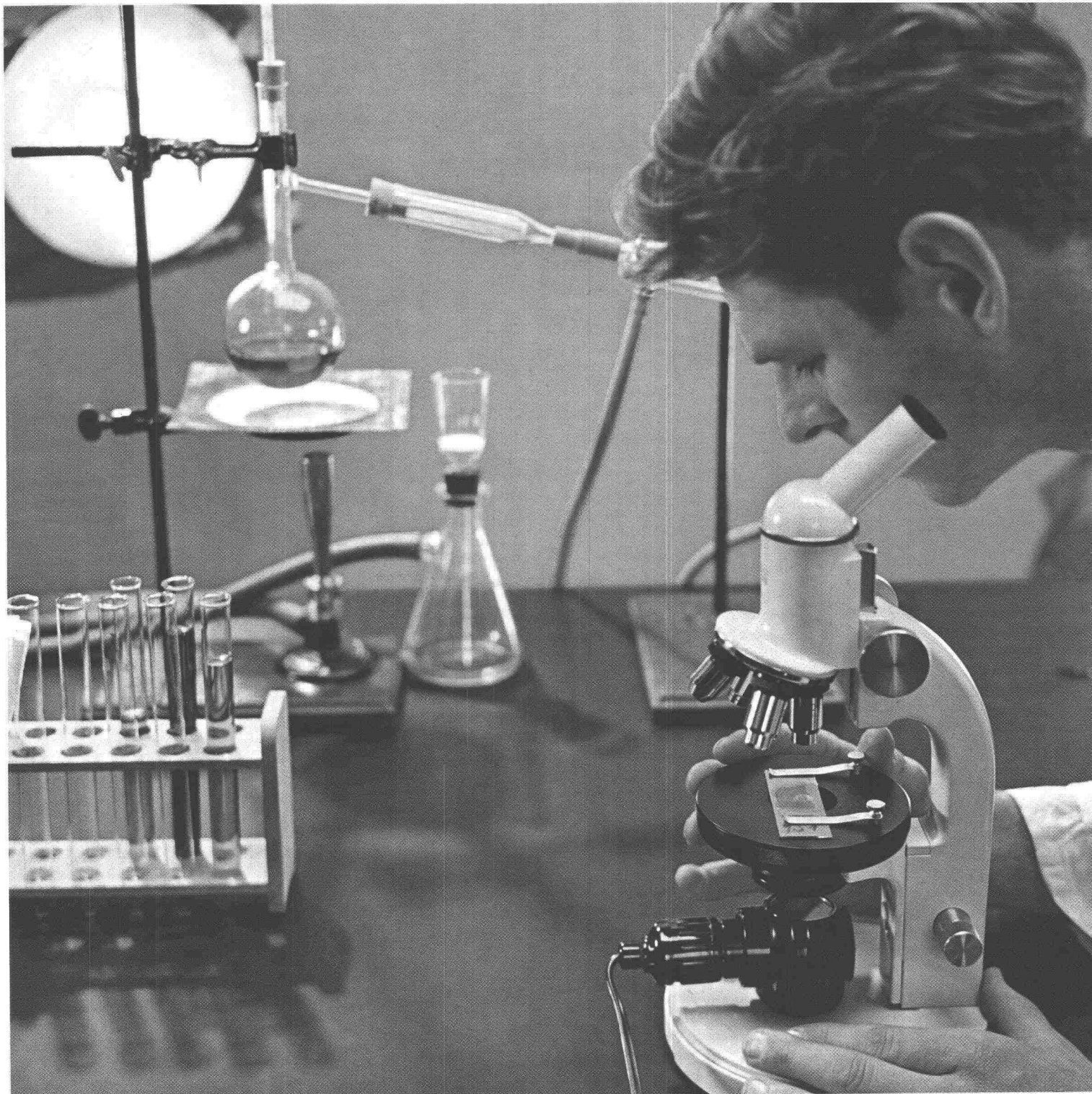
5 JAHRE GARANTIE

Alleinvertrieb:
Ets G. MEYER - DE SURY
rue des Pitons 6 - GENÈVE



SODIPA

Vertreter gesucht



Weil säureresistent, wärmeunempfindlich,
hygienisch und spielend leicht zu reinigen, ist die
echte KELLCO-Kunststoffplatte der
ideale Belag für jedes Labor

KELLCO

KELLCO-Platten
ein schweizerisches
Spitzenprodukt
von Keller + Co AG
Klingnau

kellpax

Schaltanlage in der Pumpstation Kling nau.

KELLPAX
das vielseitige, metallbewehrte
Sperrholz (Panzerholz)
erschließt neue Möglichkeiten!

kellpax

-Panzerholz, der neue Träger von Steuerungsanlagen, Kontrollapparaten, Meßinstrumenten und Schaltergruppen erweist sich eindeutig als das bevorzugte Material von heute und morgen.

kellpax

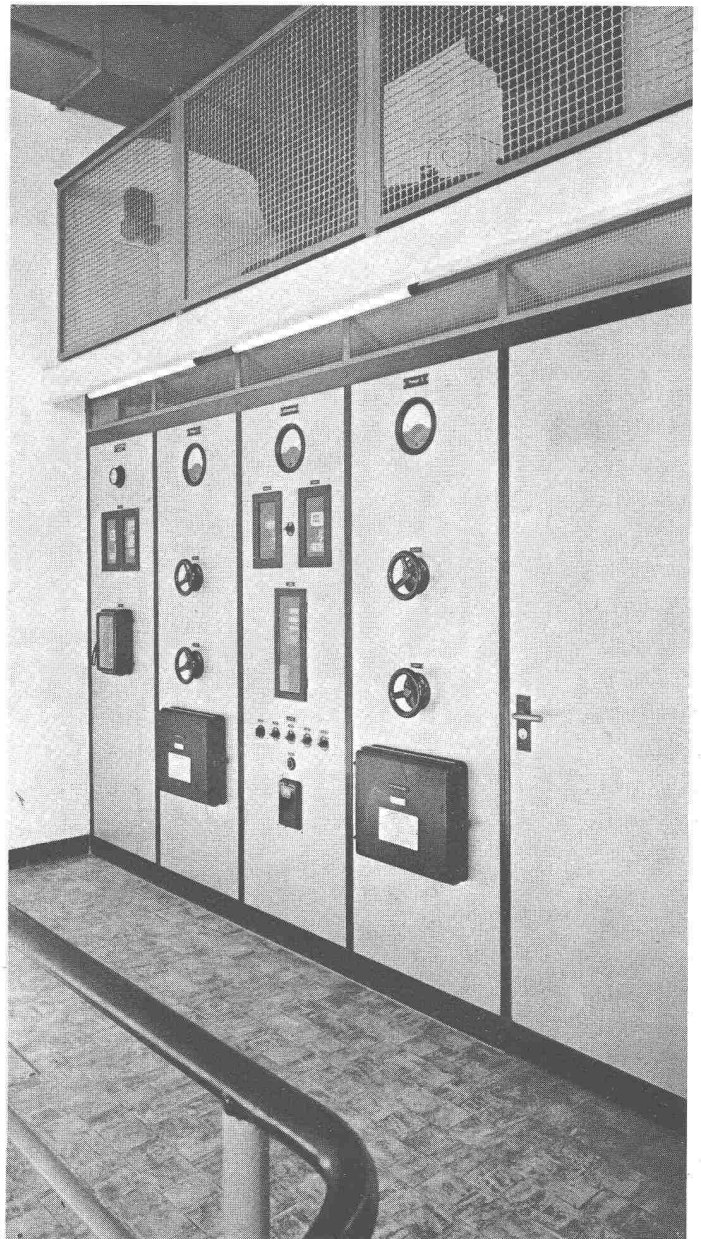
-Panzerholz wurde von führenden Fachleuten der Elektro-Montage für diese speziellen Zwecke entdeckt und hat sich bereits hervorragend bewährt.

kellpax

-Panzerholz läßt sich leicht bearbeiten, isoliert gegen Kälte und Schall, wird in jeder gewünschten Dicke geliefert und bietet erstaunliche Festigkeitswerte. KELLPAX repräsentiert sich leicht, sauber und modern.

kellpax

Ein Produkt der Keller & Co. AG. Kling nau
Telephon 056/5 11 77
Unterlagen und Beratung durch den technischen
KELLPAX-Dienst (Tel. 056/5 11 77)



Die echte KELLCO-Platte im Labor

hat nach vielseitiger und härtester Beanspruchung in Laboratorien verschiedenster Art den Beweis erbracht, daß sie für Abstell- und Arbeitsflächen sowie als Verkleidung von Schiebetüren und exponierten Wänden der ideale Belag für Laborräume ist. Ob in streng sachlichen oder aber fröhlichen Farben gehalten, spielt für deren Widerstandsfähigkeit und die besondere Qualität keine Rolle. Die echte KELLCO-Platte verbindet viele sachliche Vorteile mit der Möglichkeit, den Laborräumen schmuckes Aussehen



Ein Produkt der
Keller & Co. AG.
Kling nau
Telephon 056/5 11 77

Unsere Spezialabteilung erstellt: Blechgekapselte Sicherungskasten und Schränke, sowie:



Schalttafeln für

Verteilanlagen

Unterwerke

Trafostationen

Rohrpostanlagen

Kommandopulte für Kraftwerke

Schützensteuerungen



Unterbreiten Sie Ihre Probleme unseren Spezialisten, welche Sie in allen Fragen gerne unverbindlich beraten.

WEBER AG EMMENBRÜCKE (SCHWEIZ) TEL. (041) 5 22 44

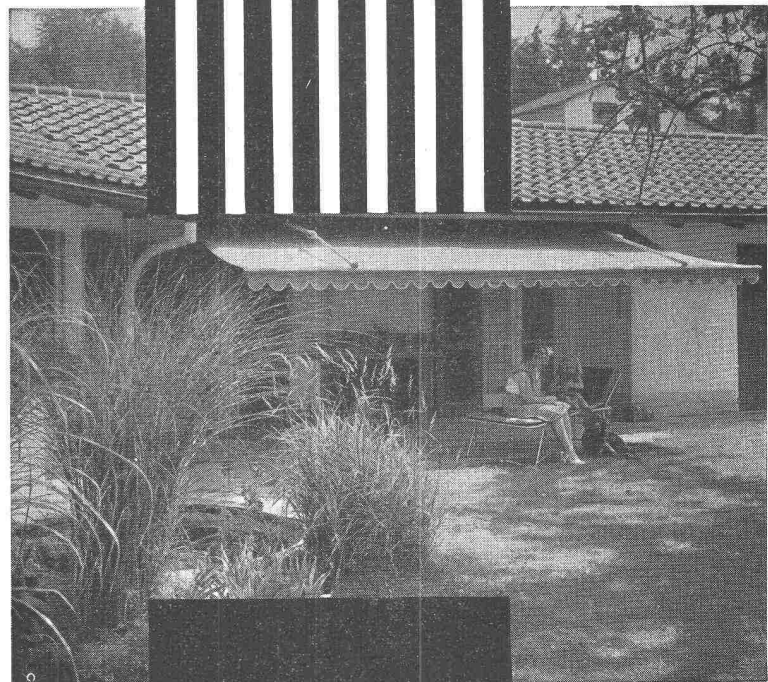
Fabrik elektrotechnischer Artikel und Apparate

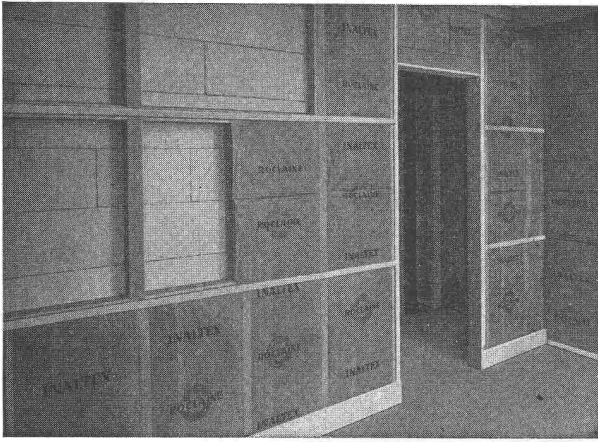
Die Sonnenstore Schenker gibt das Licht auch dem, der Schatten liebt.
Wie unter Bäumen im Schatten —
trotz Sommerhitze — dank der soliden,
farbigen Schenker-Sonnenstore.
Mit Knickarm, für Hand- oder Motorantrieb
spielend leicht zu bedienen.
Verlangen Sie Offerte von Emil Schenker AG
Storenfabrik, Schönenwerd.

SchenkerStoren

**Storenfabrik
Emil Schenker AG Schönenwerd
Telephon (064) 31352**

Zürich, Zähringerstrasse 26	Tel. (051) 32 65 60
Basel 6, St. Albanthalstrasse 15	Tel. (061) 22 93 81
Bern, Balderstrasse 26	Tel. (031) 7 57 80
Luzern, Tribtschenstrasse 28	Tel. (041) 2 98 27
Lausanne, 12 Bis. Pl. St. François	Tel. (021) 23 45 47
Lugano, Lugano-Breganzona	Tel. (091) 2 22 13
Genf, 12 Rue Louis de Montfalcon	Tel. (022) 25 37 80
Solothurn	Tel. (065) 2 58 11



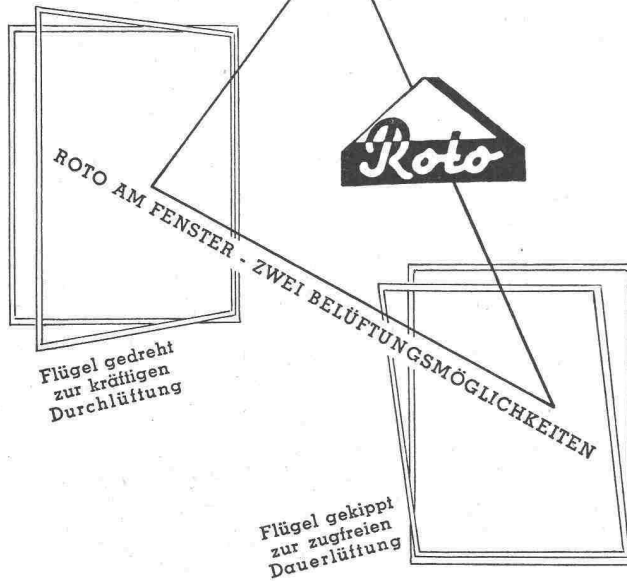


INALTEX

die neuzeitliche Isoliermatte aus Mineralwollefasern und Dampfsperre für Bauisolierungen und Lärmbekämpfung

SCHNEIDER & CO.

AG. für Isolierungen und Industriebedarf
Winterthur Basel Bern Lausanne



ROTO FRANK AG ZÜRICH 4 HOHLSTR. 188 TELEFON 051-421145

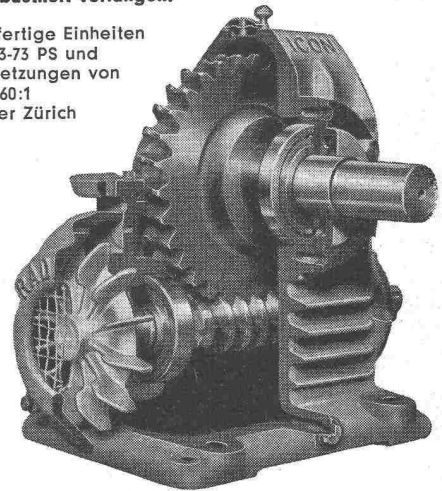
RADICON

Das Radicon-Schneckengetriebe steuert alle möglichen Industrie-Maschinen

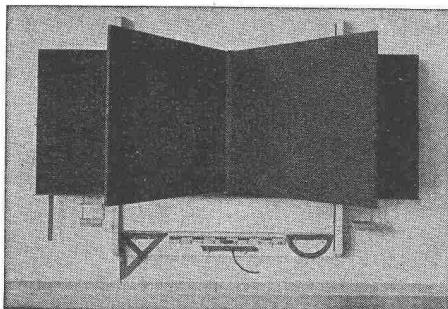
Höhere Leistung lange Lebensdauer
wenig Platzbedarf minimale Wartung
absolute Sicherheit

In aller Welt bewährt und besonders auch dort, wo ungünstige Verhältnisse besondere Zuverlässigkeit und Robustheit verlangen.

Einbaufertige Einheiten von 0,03-73 PS und Übersetzungen von 5:1 bis 60:1 ab Lager Zürich



W. Emil Kunz, Zürich 27 Gotthardstraße 21
Tel. 051 / 27 30 57



HUNZIKER SÖHNE, THALWIL

Schulmöbelfabrik

Gegründet 1880

Telephon 92 09 13

Schweiz. Spezialfabrik der Schulmöbelbranche

Lieferung kompletter Schulzimmer-Einrichtungen, Schultische, Wandtafeln • Beratung und Kostenvoranschläge kostenlos

Die neuen

Atlas Copco

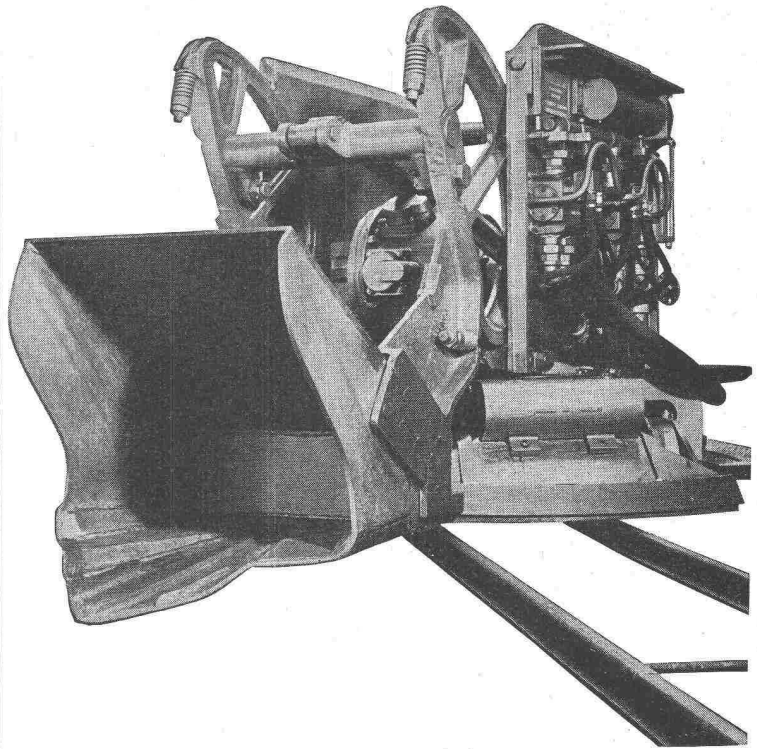
Hochleistungs-Stollenbagger

TYP*	Erforderl. Profilhöhe m	Schaufel-Inhalt l	Effekt. Leistung m ³ h	Gewicht kg	Schwenkbereich m
LM 30	1,95	100-140	15	1750	2,2
LM 100	2,40	200-300	30	3500	2,8
LM 200	2,95	450-600	60	6100	3,8

* andere Typen auf Anfrage

Kompressoren und Pressluftwerkzeuge

Rascher, zuverlässiger Kundendienst. Grosses Ersatzteillager. — Spezialisierte Reparaturwerkstätte.

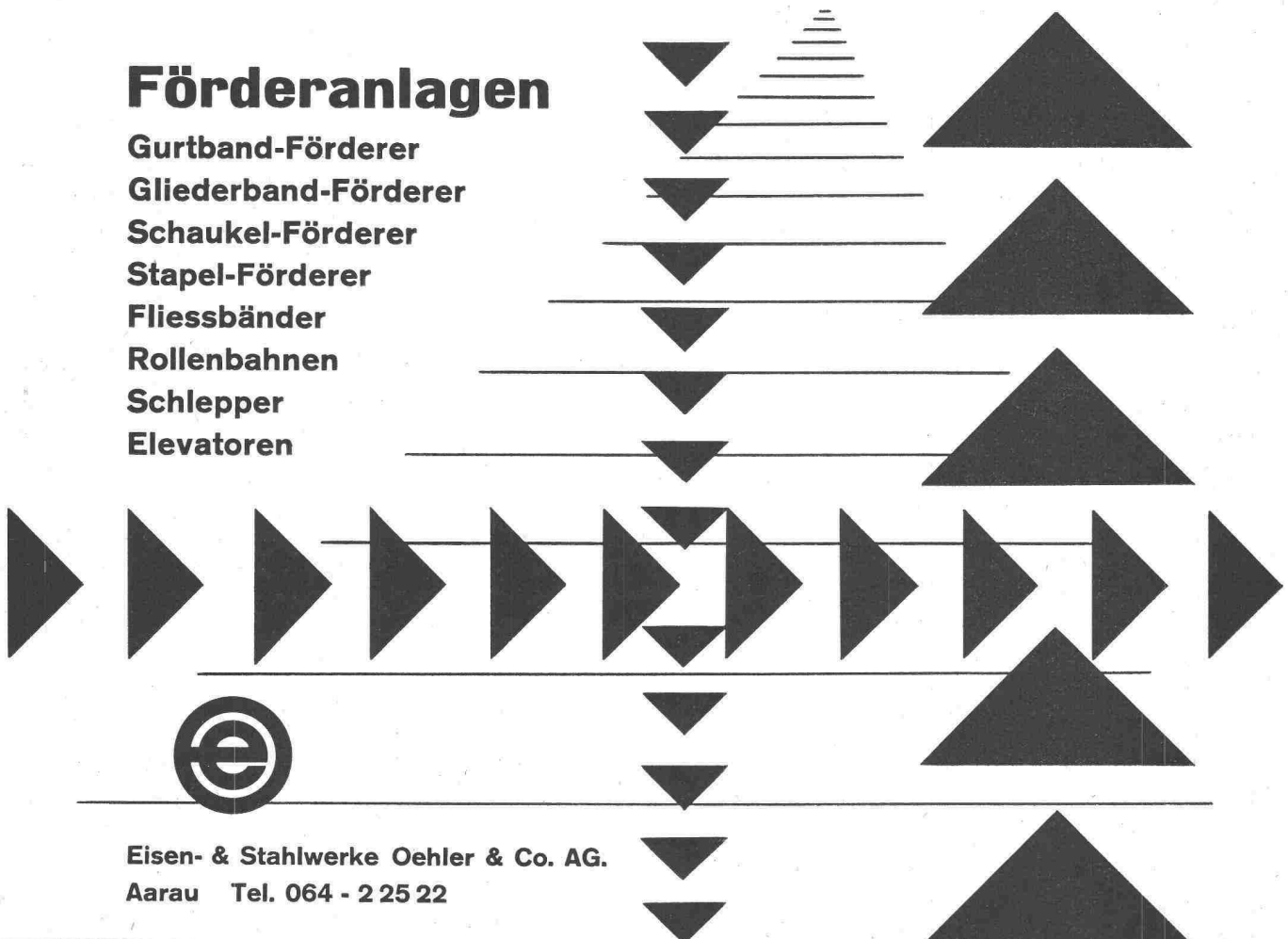


NOTIZ

Notz & Co. AG. Biel Abteilung Atlas Copco Tel. 032 / 2 55 22

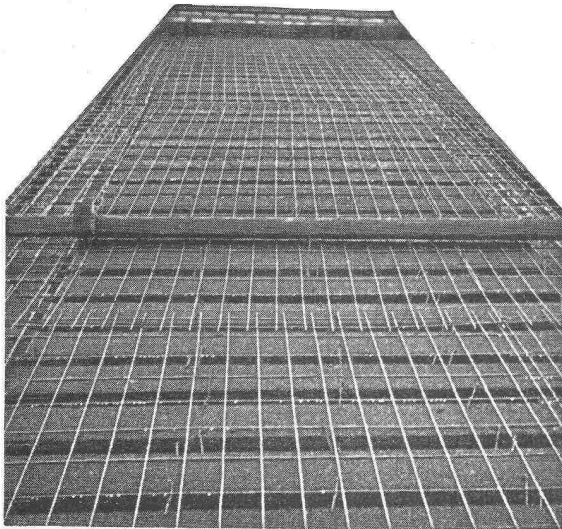
Förderanlagen

Gurtband-Förderer
Gliederband-Förderer
Schaukel-Förderer
Stapel-Förderer
Fließbänder
Rollenbahnen
Schlepper
Elevatoren



Eisen- & Stahlwerke Oehler & Co. AG.
Aarau Tel. 064 - 2 25 22

Gut isoliert **besser** gebaut



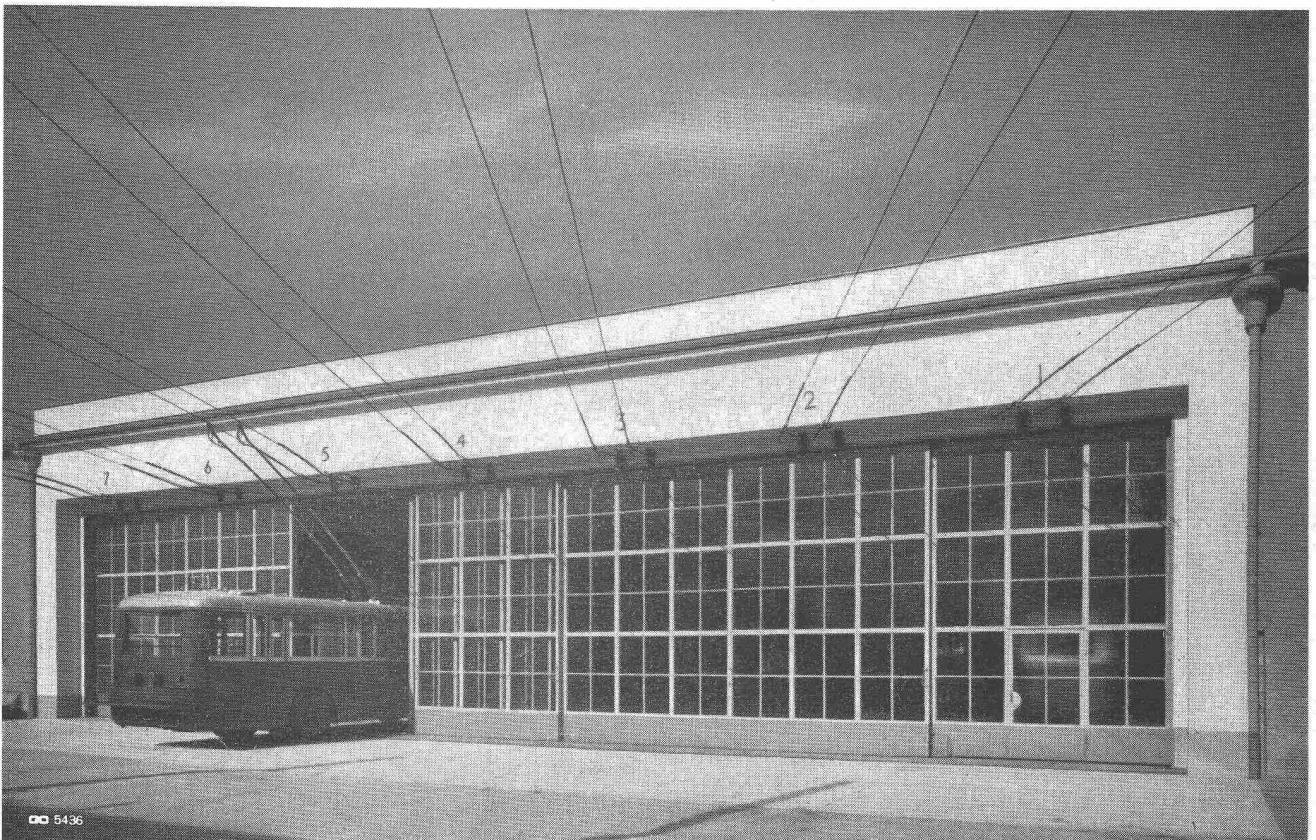
Je besser die Isolation, umso geringer die Heizkosten. Die Ersparnisse an Heizkosten machen im Laufe der Jahre oft ein Vielfaches dessen aus, was eine gut isolierende Decke mehr kostet. Mit BAUKORK-Isolierdecken – K-Werte zwischen 0,58 und 0,68 – bauen Sie bei Wegfall von Gefällsbeton etc. sogar noch billiger!

Fragen Sie die Spezialisten mit grosser, praktischer Erfahrung.

BAUKORK AG.

Verkaufsbüro Zurich, Gotthardstr. 61
Telephon 051/238012 - Werk in Steinhausen/Zug

GC Torbau | Geilinger & Co. Winterthur



Schiebetore, Trolleybus-Betrieb Winterthur.