

Zeitschrift: Schweizerische Bauzeitung
Herausgeber: Verlags-AG der akademischen technischen Vereine
Band: 76 (1958)
Heft: 15: Zweites Mustermesse Heft

Werbung

Nutzungsbedingungen

Die ETH-Bibliothek ist die Anbieterin der digitalisierten Zeitschriften. Sie besitzt keine Urheberrechte an den Zeitschriften und ist nicht verantwortlich für deren Inhalte. Die Rechte liegen in der Regel bei den Herausgebern beziehungsweise den externen Rechteinhabern. [Siehe Rechtliche Hinweise.](#)

Conditions d'utilisation

L'ETH Library est le fournisseur des revues numérisées. Elle ne détient aucun droit d'auteur sur les revues et n'est pas responsable de leur contenu. En règle générale, les droits sont détenus par les éditeurs ou les détenteurs de droits externes. [Voir Informations légales.](#)

Terms of use

The ETH Library is the provider of the digitised journals. It does not own any copyrights to the journals and is not responsible for their content. The rights usually lie with the publishers or the external rights holders. [See Legal notice.](#)

Download PDF: 02.04.2025

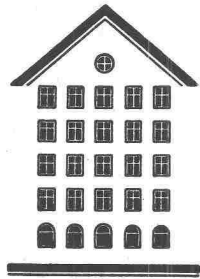
ETH-Bibliothek Zürich, E-Periodica, <https://www.e-periodica.ch>

SCHWEIZERISCHE BAUZEITUNG

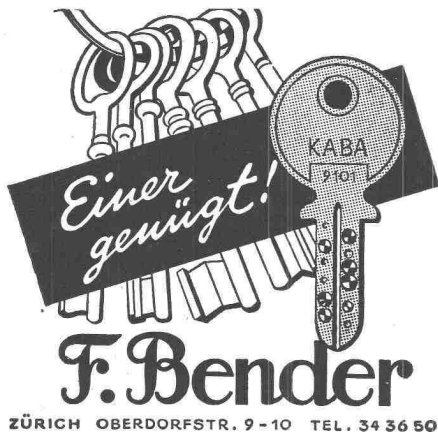
WOCHENSCHRIFT FÜR ARCHITEKTUR / INGENIEURWESEN / MASCHINENTECHNIK
REVUE POLYTECHNIQUE SUISSE

ORGAN DES S. I. A. SCHWEIZERISCHER INGENIEUR- UND ARCHITEKTEN-VEREIN
UND DER G. E. P. GESELLSCHAFT EHEMAL. STUDIERENDER DER EIDG. TECHN. HOCHSCHULE
GEGRÜNDET 1883 VON ING. A. WALDNER / HERAUSGEGEBEN VON ING. W. JEGHER

Fenster



Kiefer Zürich



Durisol

**BAUPLATTEN ohne und mit ARMIERUNG für ISOLIERUNG
AUSFACHUNG, DECKEN- und FLACHDACHKONSTRUKTIONEN
grossflächige DECKENHOURDIS, HOHLBLOCKMAUERSTEINE**

DURISOL AG. FÜR LEICHTBAUSTOFFE DIETIKON • TEL. 918665

ZWEITES

MUSTERMESSE

HEFT

INHALT

Erweiterungsbau der National-Zeitung
in Basel. Von *Armin Meili* 221*

Schweizer Mustermesse und Ver-
kehrswesen 224

Das generelle Projekt von Auto-
bahnen. Von *Hans J. Rapp* 227*

Mitteilungen

Hochspannungslaboratorium der MFO.
Zürcher Baukostenindex. Persön-
liches 231

Nekrologe

Arthur Scheitlin 231*
Fritz Ernst. Gustav Lorenz. Ernst
Pfeiffer 232

Buchbesprechungen

Die Kunstdenkmäler der Stadt St. Gal-
len, von *Erwin Poeschel*. Elektrische
Kontakte, von *R. Holm* 232
Neuerscheinungen 233

Wettbewerbe

Schulhaus in Les Brenets. Gewerbe-
schulhaus in Altdorf. Kirchengemein-
dehaus in Horgen. Saalbau in Avenches.
Schulhausanlage in Monthey 233

Ankündigungen

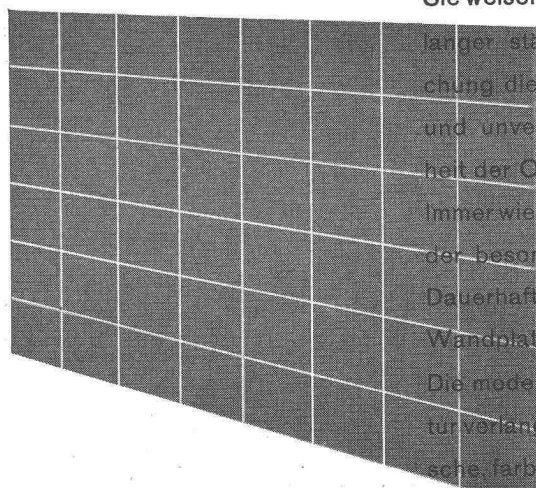
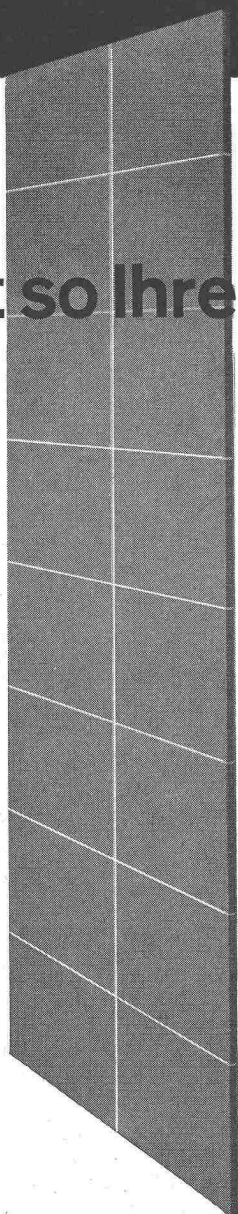
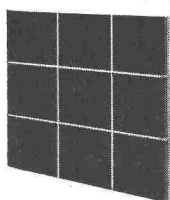
Regelung grosser Netzverbände.
Studium der Motorbrennstoffe . . . 233
Bodenmechanik und Foundationstech-
nik. Volkshochschule Zürich. Kältezur
Lebensmittelkonservierung. Schweiz.
Kunstgeschichte. Schweizer Heimats-
schutz. Fachgruppe Wasserchemie.
Sommerakademie in Salzburg. Me-
chanical Handling Exhibition, Lon-
don. World Assembly of Engineers
and Architects, Israel. Journées de la
turbine à gaz, Mons. Vortrags-
kalender 234

abgenützt
ausgedient



K. Jordi

nicht so Ihre keramischen Wandplatten!

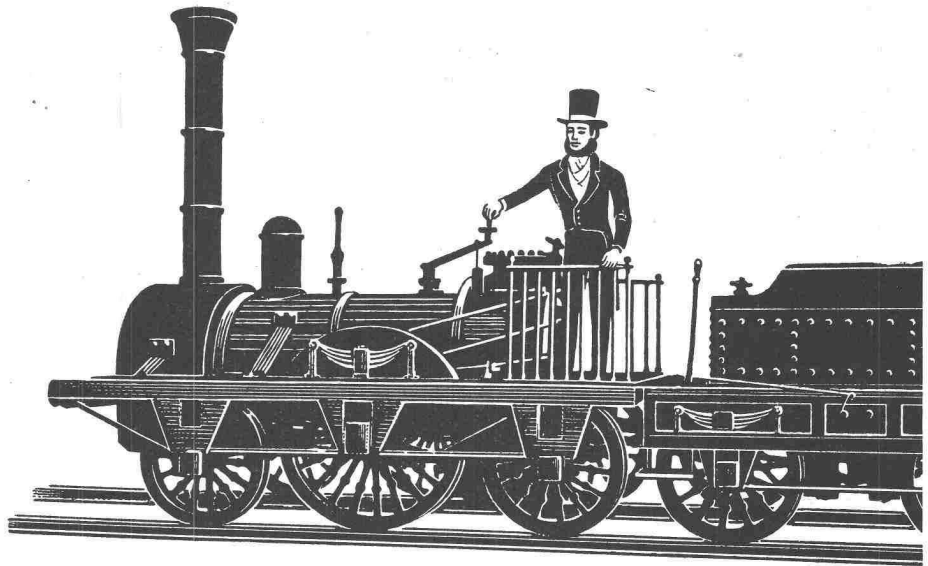


Sie weisen nach jahrzehntelanger stärkster Beanspruchung dieselbe Farbfrische und unverminderte Schönheit der Oberfläche auf.

Immer wieder staunen wir ob der besonderen Härte und Dauerhaftigkeit keramischer Wandplatten.

Die moderne Innenarchitektur verlangt schöne, hygienische, farbenfrohe und leicht zu reinigende Beläge. Keramische Wandplatten werden allen Ansprüchen gerecht.

LIEFERUNG UND BERATUNG DURCH DIE FACHGESCHÄFTE



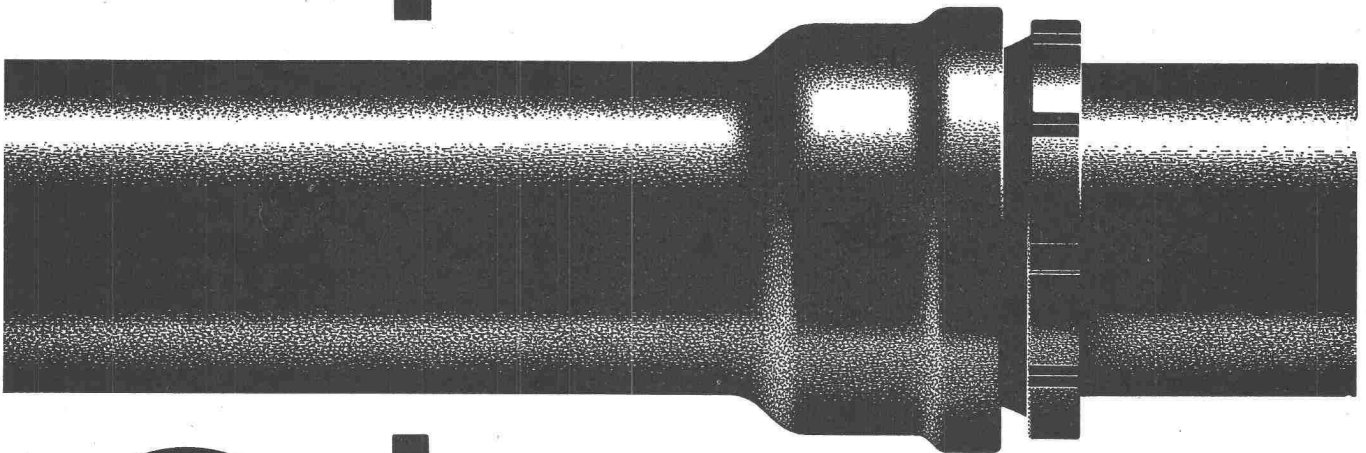
Schon damals...

als die Eisenbahn ein bestauntes Ungeheuer war, strömte das Wasser durch das gusseiserne Rohr. Inzwischen hat die Technik in stürmischem Lauf das Gesicht der Welt verändert. Aber das Gussrohr dient auch heute noch – gleichgültig gegen die Zeit – treu seiner Aufgabe

Röhren aus Gusseisen!

Welch' anderes Material kann auf solche Bewährung hinweisen? Guss bedeutet eine Garantie, Guss braucht keine Zeugnisse, keine Expertisen. Wo Gussröhren verwendet werden,

da ist für Generationen gesorgt!



Gusseiserne Druckröhren

Gesellschaft der Ludw. von Roll'schen Eisenwerke AG., Eisenwerk Choindex

56

THERMOPANE

Referenzen

Die grössten in der Schweiz ausgeführten Verglasungen mit «Isolierender Verglasung THERMOPANE»

Aarau: Schweiz, Rentenanstalt / Schwesternhaus
Aefligen: Käserei
Altbüron: Käserei
Altdorf: Firma Dätwyler AG., Schweiz, Draht-, Kabel- und Gummiwerke
Arbon: Firma AG. Adolph Saurer
Arosa: Brunold (1800 m ü. M.)
Baden: Brown, Boveri & Co. AG. (Gemeinschaftshaus Martinsberg)
Basel: Universität, Physikgebäude, Anstalt für org. Chemie
 Schweiz, Bankverein
 Sandoz S.A., Chem. Fabrik (div. Neubauten)
 Ciba AG., Chem. Fabrik (div. Neubauten)
 Geigy AG., Chem. Fabrik, Hochhaus und diverse Neubauten
 Schulhaus Wasgenring
 Realgymnasium, Neubau Turnhalle
 Bâloise, Fernschreibbüro
 Hochhaus Patria, St. Albananlage - Engulgasse
 Hotel Bernerhof und du Parc
 Neubau «Drachen», Aeschenvorstadt
 Autosilo
 Gewerbeschule Basel, Sandgrubenareal
 Genossenschaftliche Zentralbank am Aeschenplatz
Bern-Bümpliz: Chr. Gfeller AG.
Bern-Zollikofen: Simplex AG., Bern
Bettlach: Schulhaus
Bévilard: Fabrique de pignons ASTRA
Biel: Bulowa Watch Co., Uhrenfabrik
 Aloyd AG.
 Roulements Miniatures S.A.
 Hotel Elite
 Métallique S.A., Fabrique de cadrans
 Tea Room Hartmann
 Neubau Konsumgenossenschaft, Mon-Désir-Weg
Boncourt: F. J. Burrus & Co.
Brunnen: Hotel Adler
Dagmersellen: Schulhaus
Eich bei Sempach: Käserei
Fribourg: Hôtel des Corporations
Gelterkinden: C.F. Bally AG., Schuhfabrik
Genève: Sté Immobilière «Le Trident», Quai Gustave Ador 24
 Tavarö S.A., 1-5, Avenue Châtelaine
 Centre Européen de Recherches Nucléaires «CERN»
 Ecole Trembley II
 Assurance PAX
Gerlafingen: Eisenwerke
Glarus: Neubau Primarschulhaus
Grenchen: Parktheater
 ETA AG., Uhrenfabrik
Herbetswil SO: Candino Watch, Uhrenfabrik
Killwangen AG: Symalit AG., Kunststoffwerke
Läufelfingen: Gips Union AG.
Lausanne: Assurance «La Suisse»
 Assurance «Bâloise Incendie»
 Assurance «Mutuelle Vaudoise Accidents»
 Groupe scolaire Belvédère
 Hôtel de ville
Lengnau bei Biel: Sperina Watch, Uhrenfabrik
 Watta AG.
Luzern: Hotel «Astoria»
Mollis: Schulhaus
Le Mont s. Lausanne: Villa de M. J. P. Dumas
Montagnola TI: Villa Maggio
Muttenz: Allg. Consumverein beider Basel
Neuchâtel: Favag S.A.
 Hôtel Beaulac
Neuhüsern: Käserei b. Flugplatz Emmenbrücke
Nidau: Zählerwerkstätte
 Alpha AG.
Oberberg: Posthotel
Oberwinterthur: Wohlfahrtshaus Gebr. Sulzer AG.
Olten: Post
 Hotel Terminus
Orpund bei Biel: Fabrik Rihs
Perlen LU: Papierfabrik
Porrentruy: Minerva, manufacture de chaussures S.A.
 Villa de M. Dir. Spira
Rapperswil SG: Weidmann AG., Neubau Presswerk
Riddes: Centrales électriques
Riehen: Hotel Landgasthof
Rothrist: Rivella AG., Getränkefabrik
Säntis: Sendergebäude (2504 m ü. M.)
Savièse s. Sion: Laiterie Centrale de Savièse
Sion: Grande Dixence, usine électrique (altitude 2200 m)
Solothurn: Kantonbank
 Neubau AHV
Sorengo TI: Villa Ing. Camilotti
Schaffhausen: Glissa AG. (Werkstätteumbau)
 Brauerei Falken
St. Moritz: Corviglia-Stationsgebäude
Stäfa: Restaurant «Grundhalden»
Stein-Säckingen: Ciba AG. (diverse Neubauten)
Taverne TI: Orienta S.A., Zigarettfabrik
Täuffelen: Restaurant-Hotel «Bären»
Tramelan: Unitas S. à r. l., fabrique d'horlogerie
 Nitella S.A., fabrique d'horlogerie
Trimbach: Neubau Post



Waltisbühl-Haus

ARCH. RUD. ZÜRCHER, SIA
 Bahnhofstrasse Zürich:

THERMOPANE

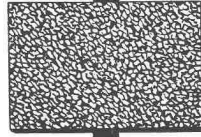
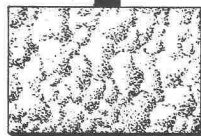
die in der Schweiz am meisten verwendete
**isolierende Doppelverglasung im
 modernen Glashaus**

Die Bauleitung hat so entschieden, weil THERMOPANE diese fünf Vorteile bietet: Reduktion der Wärmedurchleitung auf die Hälfte, Erhöhung der Wärmerhaltung um das Doppelte. Starke Reduktion der Schall-Leitung, Senkung der Reinigungskosten, Verhinderung der Kondenswasser-Bildung.

GLAVER Belgien liefert ausserdem sämtliche Sorten von Spezialglas und Gussglas. Alle Auskünfte durch Ihren Grossisten oder die Generalvertretung.

JAC. HUBER & BÜHLER

Biel 3, Mattenstr. 137, Telefon 032.38833

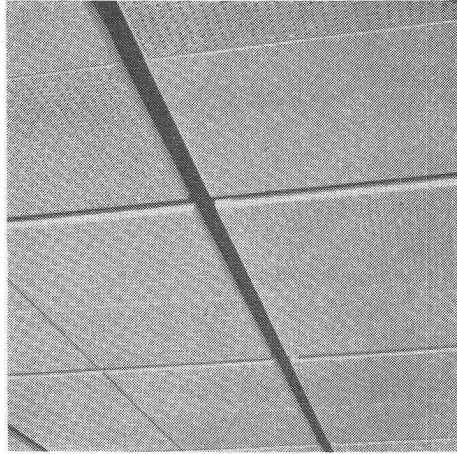
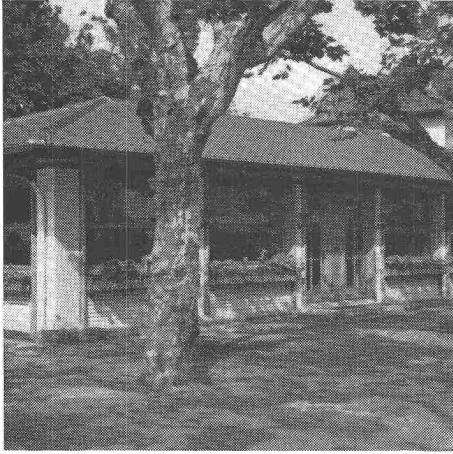


Triengen: C. F. Bally AG., Schuhfabrik
Uster: Spinnerei Heusser, Staub AG. (dreifache Ausführung)
Vuadens: Lait Guigoz S.A.
Wangen bei Olten: Schulhaus
Wetzikon: Schulhaus
Winterthur: Gebr. Sulzer AG. Kantonsspital
 J. J. Rieter & Co. AG., Maschinenfabrik
 Garten-Hotel AG.
Wollerau: Schulhaus
Wülflingen: Kirchgemeindehaus
Wynau: Neubau Kraftwerke Wynau
Zimmerwald / Belp: Käserei Zimmerwald
Zürich: Kinderspital
 Schweiz, Bankverein

Assurance «Helvetia»
 Sekundarschulhaus «Letzi»
 Hotel Baur au Lac (Frigidaire, dreifache Ausführung und Front gegen Talstrasse)
 Lebensmittelverein, Lagerhaus
 Schweiz, Bankgesellschaft
 Waser J. H. & Söhne, Bureauhaus
 Neubau Konsumverein, Bahnhofplatz
 Aluminium-Industrie AG., Chippis (AIAG)
 Neubau Ruf-Buchhaltung
 Neubau «Waltisbühl», Bahnhofstrasse
 Geschäftshaus-Kino ABC, Bahnhofstrasse
 Neubau Stockeregg, Dreikönigstrasse-Stockenstrasse
 Hautzentrale und Fettschmelze AG.
 Elektrizitätswerk Kanton Zürich

THERMOPANE ist die einzige zusammengeschweisste Doppelverglasung. Die Elemente sind nicht zerlegbar. Ueber 25 Jahre Erfahrung.

In Fahrzeugen für Schiene, Strasse, Wasser, Schwebbahn.
 Referenzen aus allen Erdteilen.



nur Original-Pavatex bietet alle Pavatex-Vorteile

pavatex

Das Restaurant

4

Architekt C. Lehmann sagt: Aus ästhetischen Gründen wollte ich die Saaldecke möglichst tief hängen. Um aber dennoch den Eindruck eines geräumigen Saales zu bewahren, verwendete ich Pavatex als Decke. Das erzielte Resultat ist für das Auge und für das Ohr eindeutig überzeugend: ein Saalbau mit angenehmer Atmosphäre.

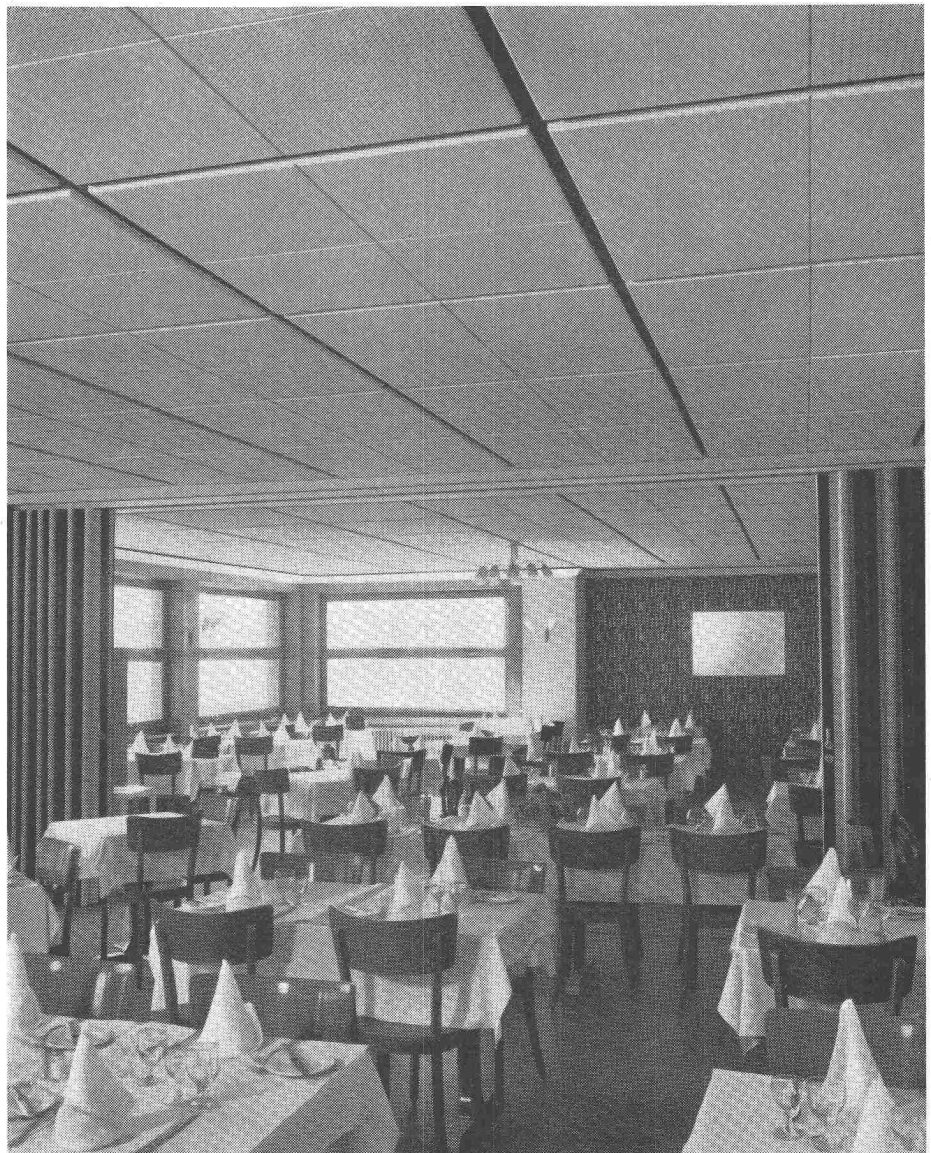


Ganz nahe bei Genf liegt am Ufer des Sees Le Creux-de-Genthod. Ein bekanntes Restaurant zieht dort das ganze Jahr über viele und immer mehr Gäste an. Deshalb, und vor allem um grössere Gesellschaften noch besser als bisher bedienen zu können, wurde die Gaststätte durch einen schönen und geräumigen Saalbau erweitert. Architektur und Proportionen des Neubaus passte Architekt C. Lehmann dem Altbau an, so dass beide Hausteile eine schöne Einheit bilden.

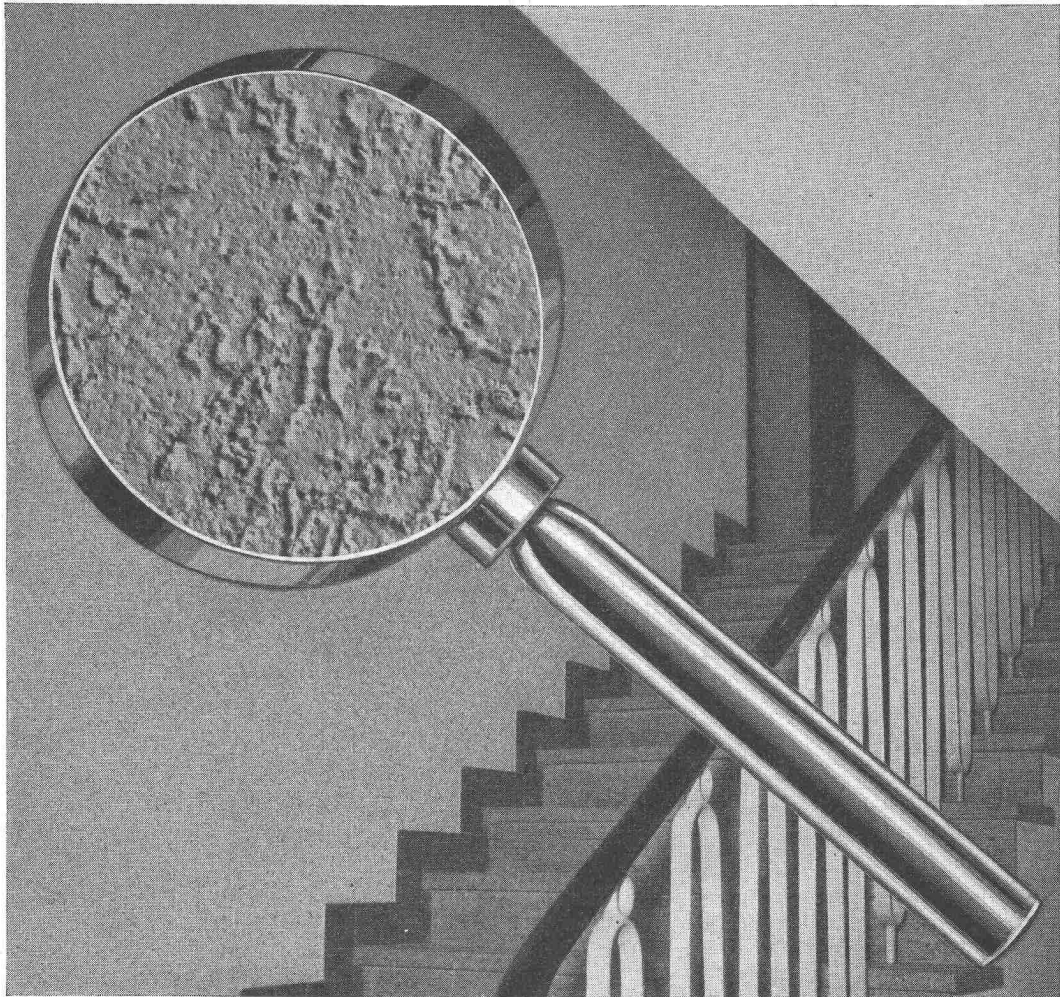
Im Innenausbau — vor allem zur Gestaltung der Decke — wurde Pavatex verwendet, und zwar in Gruppen von je vier Platten, je zwei gelochte Akustik-Platten und je zwei Isolier-Platten. Ein vertieftes Band in lebhafter Farbe trennt diese Vierer-Plattengruppen voneinander. So bildet die klar gegliederte Decke einen sehr modernen, freundlichen Aspekt und macht dank ihrer schalldämpfenden Wirkung den Saal gleichzeitig auch akustisch angenehm. Die wohlgelungene Deckengestaltung des Saalbaus von Le Creux-de-Genthod ist ein neuer Beweis für die besondere Zweckmässigkeit der Holzfaserverplatten Pavatex im Innenausbau.

Pavatex AG.

Jenatschstrasse 4, Zürich 2/27
Telephon 051 / 23 76 76



ALVO-PUTZ



Hart-Edelputz-Wandbelag von höchster Qualität

ALVO-PUTZ kann auf jeden im Innenbau vorkommenden Grund aufgetragen werden. Sowohl Farbe als auch Struktur werden individuell allen Wünschen angepasst.

ALVO-PUTZ ergibt elastische, fugenlose, durchgefärbte Wandbeläge von gediegem Aussehen, ist stoss- und kratzfest, waschbar und alterungsbeständig.

Die Zubereitung des Materials ist sehr einfach, denn ALVO-PUTZ wird **fertig gemischt in Pulverform** geliefert. Die Verarbeitung ist unkompliziert und sicher.

ALVO-PUTZ ist der längst gesuchte, preisgünstige und qualitativ hochwertige Edelputz-Wandbelag für den Innenausbau in Treppenhäusern, Korridoren, Restaurants, Hallen, öffentlichen Gebäuden, Wohnhäusern u. a. m.

Individuelle Beratung und Muster kostenlos durch

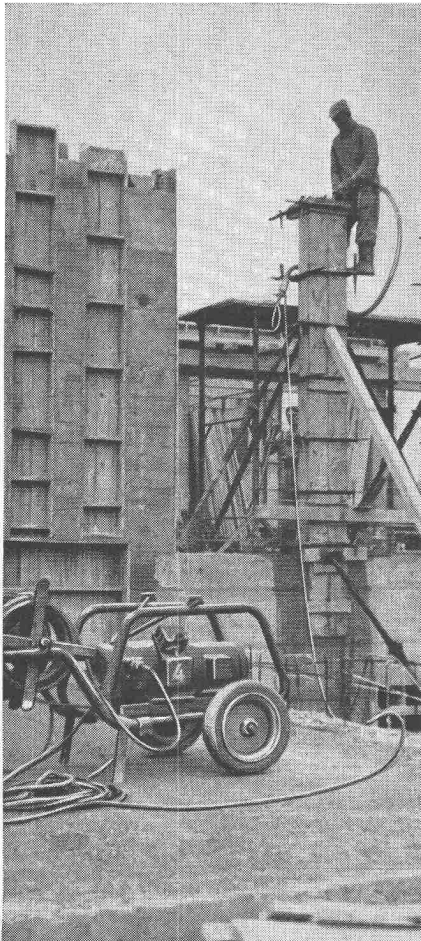
DURAG AG., DÄNIKEN/SO

Telephon (062) 6 12 81

Mustermesse Basel, Halle 8 a, Stand Nr. 3101

BRIGEL Hochfrequenz- Vibrator

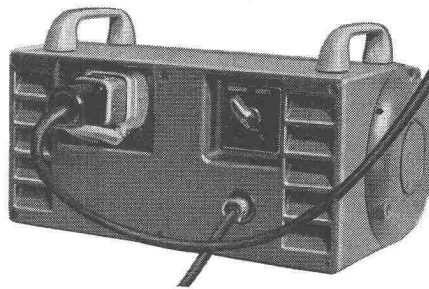
Selbst ein Knopf in der Leitung



Vibrieren von Säulen auf der Baustelle
Bertrams, MuttENZ

... würde der Leistung des modernen BRIGEL-Vibrators keinen Abbruch tun. Vor allem macht ihn aber die elektrische Leitung vom Standort der Antriebsgruppe unabhängig. Ein Kabel ist auch leichter als zum Beispiel eine biegsame Welle und behindert den Bedienungsmann nicht. BRIGEL-Vibratoren = Ein-Mann-Vibratoren

NEU: 48 Volt Schutzspannung, die jeglichen Unfall ausschliesst.



Überzeugen Sie sich selbst von den Vorteilen des modernen BRIGEL-Programmes (Umformergruppen, Generatorgruppen, Vibratoren, Vibrierbalken).

Telefonieren Sie (051) 231750 oder schreiben Sie an

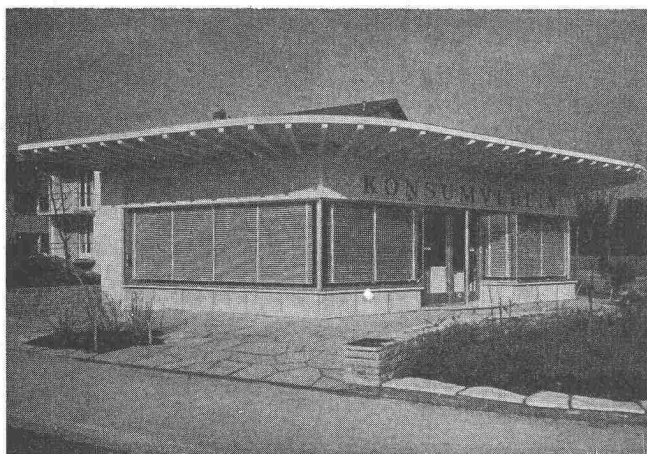


Robert Aebi AG Zürich

Uraniastrasse 31/33

Muba: Spezialstand für Brigel-Geräte, Halle 9, Stand Nr. 3458

Am Umbau AGEZET Basel beteiligte Firmen



SchenkerStoren

LAMELLEN-STOREN

«SOL-FLEX» «REFLEX» «VITRAFLEX»

EMIL SCHENKER AG.

Storenfabrik SCHÖNENWERD/SO

FILIALE BASEL: Friedensgasse 50, Telephon 22 93 81

LEHMANN
HEIZUNGEN

LEHMANN & CIE. A.G.
HEIZUNG - LÜFTUNG - APPARATEBAU

BASEL

Bern - Brugg - Luzern - St. Gallen - Zofingen - Zürich 1

Metallbau Hubschmid

Auf dem Wolf 19

Basel

ROVO NEON

Fassaden-Leuchtschriften in
Voll-«Perspex»-Glasausführung
durch

ROVO AG. - ZÜRICH

Tel. 52 44 40

Verkaufsbüros in Bern, Lausanne, Basel

STRAUMANN - HIPPE & CIE., BASEL

BAUGESCHÄFT

HARDSTRASSE 92

TELEPHON (061) 22 39 60

Ausführung aller Beton-, Eisenbeton- und Maurerarbeiten
zum Erweiterungsbau der AGEZET Basel

Am Umbau AGEZET Basel beteiligte Firmen

Wir sind Mitlieferant
im Erweiterungsbau der
AGEZET in Basel

besuchen Sie uns an der
Mustermesse Basel

Halle 6a am Stand der



interessante Erzeugnisse der
Klimatisierung
Luftheizung
Luftfiltrierung
Luftbefeuchtung
Lufttrocknung
Entnebelung
Kirchenheizung

WERA AG. BERN

Bitte ausschneiden!

Paul Graf

Gegründet 1896

Büro und Ausstellung:

Güterstr. 182, Werkstätten: Jurastr. 4

Bauspenglerei



Spenglerarbeiten am Shedbau und Hauptgebäude

Sanitäre Installationen

Vorprojekt der gesamten sanitären Installationen

Ein Grossteil der elektrischen
Installationen im Erweiterungs-
bau der AGEZET wurde durch
unsere Firma ausgeführt.

ERNST SELMONI & CIE. BASEL

Aeschenplatz 6 Tel. (061) 34 91 40

Elektrotechnische Unternehmungen

Torbau

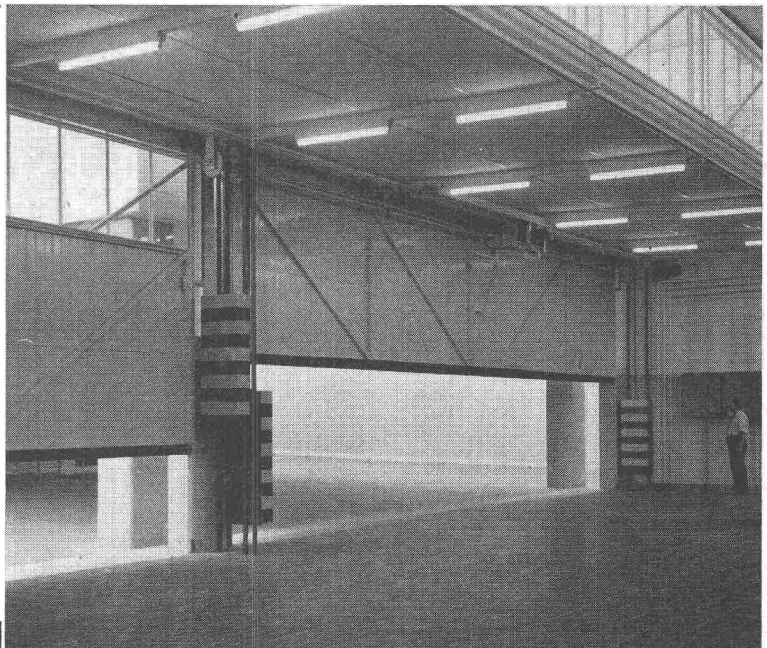
Hubtore mit elektrischem Antrieb

JOSEF MEYER

EISENBAU AG LUZERN

Büro Zürich

Waffenplatzstrasse 50, Tel. (051) 25 36 86

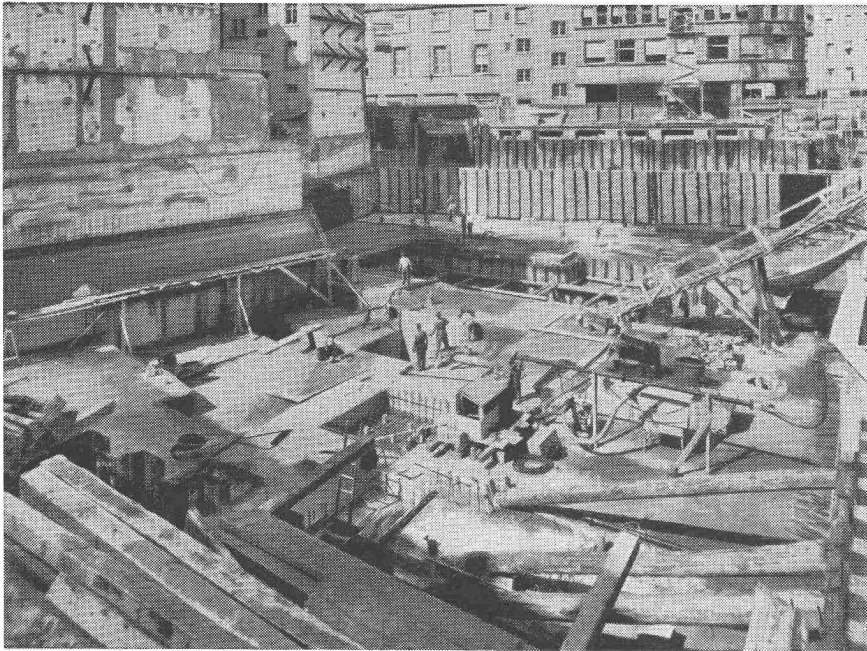


Flachbedachungen

Terrassenbeläge

Grundwasserisolierungen

AEZ



**Geschäftshäuser Steinmühleplatz
(Jelmoli)**

Grundwasserisolierung
3000 m²

Architekten:
E. & B. Witschi, Zürich

Ingenieure:
R. Henauer & J. Lee, Zürich

Baunternehmung:
AG. Heinr. Haff-Haller, Zürich

Löwenstrasse 40
Telephon (051) 25 88 66

Asphalt-Emulsion AG Zürich

**Gebr.
Tuchschmid AG.
Frauenfeld und
Zürich**



Leichtmetallfenster



RADICON

● **Das Radicon-Schneckengetriebe steuert alle möglichen Industrie-Maschinen**

● Höhere Leistung lange Lebensdauer
wenig Platzbedarf minimale Wartung
absolute Sicherheit

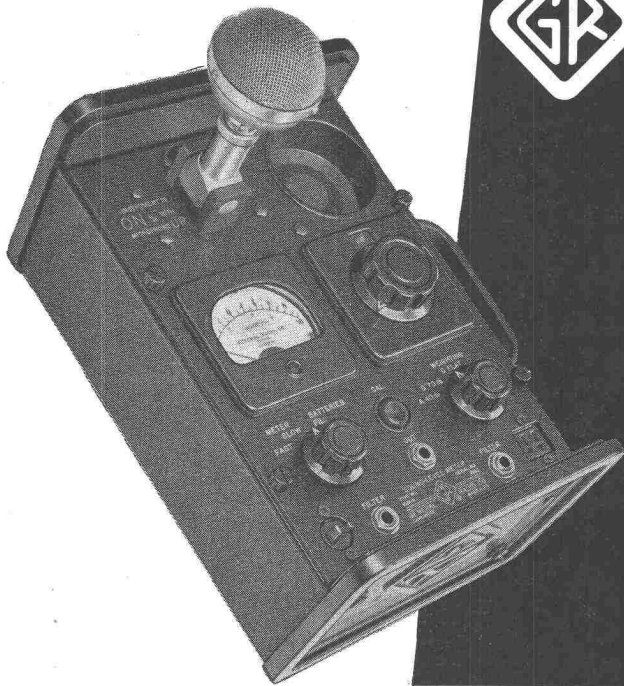
● **In aller Welt bewährt und besonders auch dort, wo ungünstige Verhältnisse besondere Zuverlässigkeit und Robustheit verlangen.**

● Einbaufertige Einheiten
von 0,03-73 PS und
Uebersetzungen von
5:1 bis 60:1
ab Lager Zürich



● **W. Emil Kunz, Zürich 27** Gotthardstraße 21
Tel. 051 / 27 30 57

GENERAL RADIO COMPANY



GR-Schallmessgeräte...

... sind handlich, genau und zuverlässig. Sie messen nicht nur die subjektive Lautstärke, gleichbedeutend mit Phon, sondern auch den objektiven, physikalischen Schalldruck.

... lösen seit 25 Jahren alle praktisch vorkommenden Probleme der Schall-, Geräusch- und Lärmkontrolle im Industrielabor, bei der Verkehrs- und Baulärbekämpfung, im Motorenprüfstand, bei Schalldämpfungsmessungen in der Bautechnik, bei physiologischen Anwendungen usw.

... werden von der Polizeiabteilung des Eidg. Justiz- und Polizeidepartements für Motorfahrzeugkontrollen empfohlen.

Das GR-Programm der Schallmessgeräte umfasst folgende tragbare, netzunabhängige Einheiten:

Typ	Verwendung	Fr.
1551-A	Präzisions-Schallpegelmesser 24... 140 db	1938.—
1555-A	Miniatur-Schallmesser, 40... 136 db	756.—
1552-B	Schalleichgerät	264.—
1550-A	Oktavband-Frequenzanalysator	2694.—
760-B	Schmalband-Frequenzanalysator	2611.—
1556-A	Schlaggeräusch-Analysator	1057.—

Verschiedene
Spezialmikrophone
und Zubehöre.



Generalvertretung:

SEYFFER & CO. AG. ZÜRICH 40
Badenerstrasse 265 Telefon: 051/25 54 11



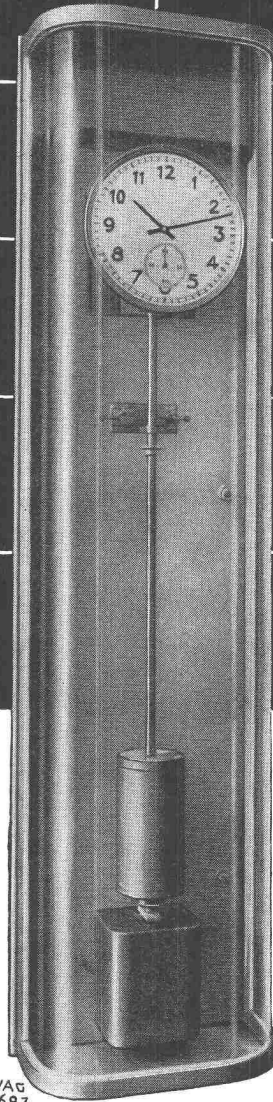
ELEKTRISCHE UHREN

GENAU

ZUVERLÄSSIG

EINFACH

FORMSCHÖN



FAVAG
H. 683

Die Hauptuhr H-12

vereinigt Eleganz und Einfachheit mit technischen Qualitäten — das Ergebnis einer fast hundertjährigen Erfahrung.

FAVAG

Fabrik elektrischer Apparate AG.
NEUCHÂTEL

Mustermesse Basel: Halle 2, Stand 396

Der Bundespräsident zur Schweizer Mustermesse 1958

Der anhaltend gute Geschäftsgang der schweizerischen Industrie ist kein Geschenk, das uns ohne Anstrengung zufällt. Nur das unermüdliche Forschen nach rationelleren Produktionsverfahren, die Einführung technischer Neuheiten und die Erschliessung neuer Absatzmöglichkeiten gestatten heute wie in Zukunft, den Ertrag der Wirtschaft zu steigern und die Grundlagen für das materielle Wohlergehen des Schweizervolkes sicherzustellen.

Auch die Mustermesse bleibt nicht beim einmal Erreichten stehen. Wenn sie dieses Jahr um eine neue Halle erweitert wird, so kommt darin der Wille zur fortwährenden Intensivierung der Werbetätigkeit für unsere Wirtschaft zum Aus-

druck. Und es ist erfreulich festzustellen, dass die Wirtschaft die Gelegenheit in reichem Masse nützt, ihre hochstehenden Erzeugnisse aller Welt im Rahmen dieser nationalen Veranstaltung zu zeigen.

Für den fortschrittlichen Geist der Messe zeugt auch die Schau über die friedliche Verwendung der Atomenergie, die einen Blick in die Zukunft eröffnet. Möge die Mustermesse 1958 die Aussteller und Besucher in der Zuversicht bestärken, dass die Wirtschaft auch jene Aufgaben meistern wird, welche die Zukunft mit sich bringt!

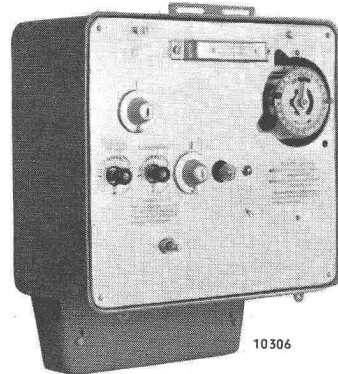
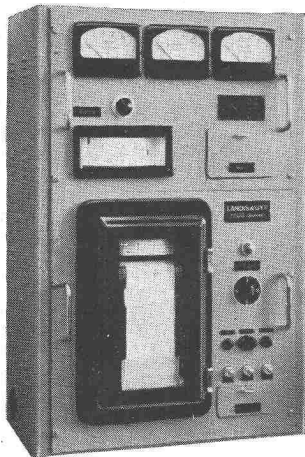
Dr. Thomas Holenstein, Bundespräsident

Landis & Gyr AG., Zug

Halle III, Stand Nr. 811

Für die Ueberwachung des CO₂-Gehaltes von Kesselanlagen bietet der elektrische Rauchgasprüfer von Landis & Gyr hohe Betriebssicherheit und sehr gute Stabilität des elektrischen Nullpunktes, welche durch die geometrische und elektrische Symmetrie beim Bau des Messgerätes erreicht wird. Das Gerät enthält überdies einen SO₂-Absorber, eine strömungsunabhängige Messkammer, eine zweckentsprechende Vorrichtung zum Ausgleich der Feuchtigkeit der Vergleichsluft und einen eingebauten Kühler. Die Anzeigeverzögerung ist sehr klein. Das L-G-Oelfeuerungsrelais mit Photozellenflammenwächter ist weltbekannt. Vor allem drei Eigenschaften haben den Ruf der Typen RAQ begründet: sofortiges Ansprechen bei allfälligen Flammenstörungen, absolute Zuverlässigkeit und Wartungsfreiheit.

Während sich für kleinere Einfamilienhäuser mit Oelfeuerung der gediegene und formschöne Raumthermostat empfiehlt, kommt für Mehrfamilienhäuser nur die bewährte SIGMA-ANLAGE in Frage. Sie reagiert sofort auf alle ausserhalb des

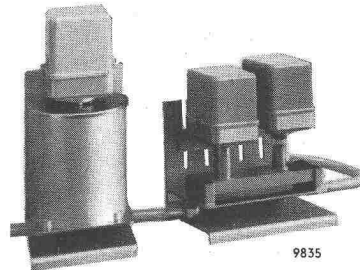


Steueranlage der Zentralheizungsregulierung «Sigma» in ihrer neuesten Ausführung mit einstellbarer Nachtabsenkung

Hauses vorhandenen Wärmefaktoren: auf die Aussentemperatur und auf sämtliche Witterungseinflüsse, wie Sonne, Feuchtigkeit und insbesondere auch Wind. Infolgedessen bewirkt SIGMA eine fortwährende Anpassung der Heizwassertemperaturen. Nur so kann die von allen SIGMA-Besitzern immer wieder gerühmte gleichmässige Raumtemperatur gewährleistet werden. SIGMA lässt sich für alle Heizungszwecke verwenden. Die Brennstoffeinsparung beträgt 15% und mehr.

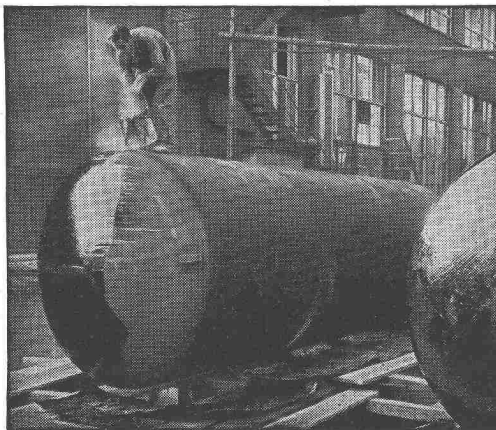
Mit dem Industrieregler «VARIOPONT» stellt Landis & Gyr der Industrie ein neues, allzeit verwendbares Regelgerät zur Ueberwachung und Kontrolle von Temperaturen, Drücken, Niveaux, Mengen usw. zur Verfügung. Variopont eignet sich zur Steuerung von Ventilen, Antrieben und Stufenschaltern. Er kann mit drei verschiedenen Rückführeinrichtungen geliefert werden und wird so in Verbindung mit Messfühlern zur Regelung physikalischer Grössen verschiedenster Art zu einem Regelgerät par excellence.

Die Verwendung von Isotopen in der Medizin gewinnt zusehends an Bedeutung. Die Nachfrage nach kernphysikalischen Messgeräten hat dementsprechend zugenommen. Uebersetzer und Impulsfrequenzmeter in Verbindung mit Zählrohren oder Szintillationsdetektoren gehören zur Grundausrüstung radiologischer oder isotopentechnischer Arbeitsstätten. Landis & Gyr hat hier eine Anzahl Apparatetypen entwickelt, die sich in der Praxis bewährt haben. Auch wurden Geräte auf den Markt gebracht, die dem Schutz und der Ueberwachung strahlengefährdeter Personen dienen. Hier steht das Dosimeter mit entsprechendem Ladeablesegerät im Vordergrund des Interesses. Die Verwendung von Dosimetern in den Spitälern, Laboratorien und Kliniken setzt sich mehr und mehr durch, weil das Dosimeter jederzeit, beispielsweise täglich, abgelesen werden kann. Leckwirkungen oder andere, unerwartet auftretende abnormale Aktivitäten können somit innert kürzester Zeit festgestellt werden, so dass sich auch innert nützlicher Frist Gegenmassnahmen treffen lassen.



Anlage zur Ueberwachung des Abwassers von Reaktoren, industriellen Betrieben und Laboratorien, die mit radioaktiven Isotopen arbeiten

Für die Ueberwachung der Radioaktivität der Luft löst der Pegelwächter ETA beim Ueberschreiten eines bestimmten einstellbaren Aktivitätspegels ein Alarmsignal aus. Zur genauen Messung der Luftaktivität hingegen wird die grosse, international bekannte Luftüberwachungsanlage eingesetzt. Die Trinkwasserüberwachungsanlage hat für den Nachweis und die Messung der Alpha-, Beta- und Gammaaktivität je einen besonderen Messkopf.



„WABERIT“-TANKISOLIERUNG

Die Tankisolierung ist seit Jahren eine Spezialität unserer Firma.

Langjährige Beobachtungen haben erwiesen, dass das «Beerdigen» eines Tanks nur mit dem üblichen hauchdünnen Teer- oder Asphalt-Anstrich unmöglich den vorhandenen Gefahren der Rostanfressungen und vagabundierenden elektrischen Strömen Einhalt gebieten kann.

Die Kontrolle des Waberit-Belages mit unserem patentierten Prüfgerät gewährleistet eine absolut wasserundurchlässige Isolierung. Belagstärke ca. 3—4 mm.

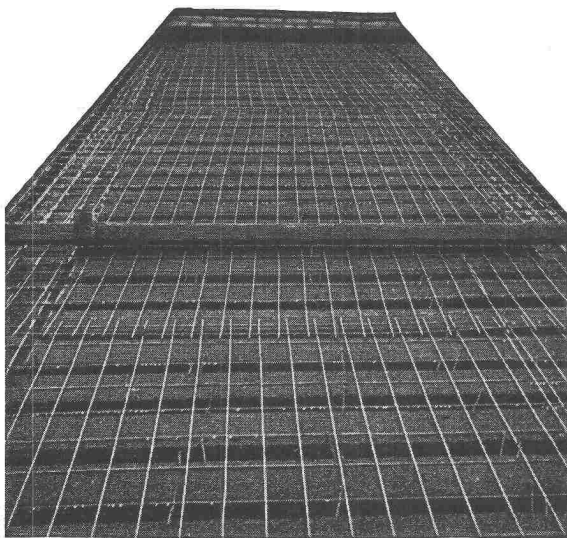
Isolierung auf der Baustelle.

EMPA gepr. 29853/1

Referenzen, Muster und Offerten stehen gerne zur Verfügung.

Strassenbaumaterial AG. Bern Wankdorffeldstrasse 70
Telephon (031) 8 31 34

Gut isoliert **besser** gebaut



Je besser die Isolation, umso geringer die Heizkosten. Die Ersparnisse an Heizkosten machen im Laufe der Jahre oft ein Vielfaches dessen aus, was eine gut isolierende Decke mehr kostet. Mit BAUKORK-Isolierdecken – K-Werte zwischen 0,58 und 0,68 – bauen Sie bei Wegfall von Gefällsbeton etc. sogar noch billiger!

Fragen Sie die Spezialisten mit grosser, praktischer Erfahrung.

BAUKORK AG.

Verkaufsbüro Zurich, Gotthardstr. 61
Telephon 051/238012 - Werk in Steinhausen/Zug



LUCON

Patent - Schalungsbinder



**wirtschaftlich
zuverlässig
erprobt**

für jede im Hoch- und Tiefbau vorkommende Mauerstärke und Staumauern

Verlangen Sie Dokumentation und Offerte von

J. G. KIENER + WITTLIN AG. BERN

Schauplatzgasse 23
Telephon (031) 2 91 22



KETTEN + Kettenräder

Rollenketten
 Zahnketten
 Förderketten
 Tempergussketten
 Drahtketten etc.
 In jeder Ausführung
 und für jeden Zweck

Komplette Antriebe
 ab Lager

WILH. PLÜSS · ZÜRICH 1

Postfach Zürich 39
 Talstrasse 66
 Tel. (051) 27 52 01/27 27 80
 Verlangen Sie Katalog 954 B



Rauscher & Stoecklin AG., Sissach

Halle III, Stand Nr. 740

Die genormten 25 A Industrie-Steckkontakte können nunmehr bei gleichen Aussendimensionen auch für 40 A Nennstrom geliefert werden. Geändert haben lediglich die Anschlussklemmen und Bohrungen für die Griffe. Auch ist eine neue Steckdose für den Einbau in die Seitenwand von Kabelrollen lieferbar, in welche die Isolierteile für Stecker 3 P + E, 3 P + E + N, 3 P + E (D) (Drehrichtungswechsel) eingeschoben werden können. Für die Hausanschluss-Kasten 25—60 A (Bild 1) sind nun noch Armaturen wie gedichtete und

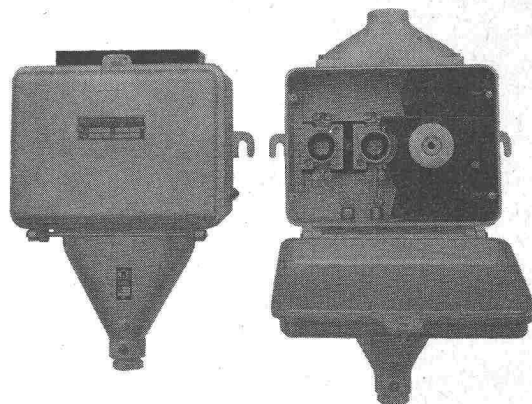


Bild 1. Hausanschluss-Sicherungskasten, Einheitsstyp 25—60 A, mit wahlweise angebauten Anschlussarmaturen

druckfeste, Einfach- und Doppel-Endverschlüsse entwickelt worden, die nach dem Baukastensystem beliebig angefügt werden können, wobei die Endverschlüsse auch eine Schrägstellung aufweisen können, um die Anschlusskabel nahe der Wand zu führen. NH-Sicherungspatronen bewältigen grosse Kurzschluss-Ströme bis zu 70 000 A und haben geringe Eigenenerwärmung. In Weiterverfolgung der Vereinfachung der Apparateanschlüsse sind nun auch neuerdings die Anschlüsse der Untersätze so ausgebildet, dass sowohl Flachschienen wie auch Kabel mit Bridenklemmen angeschlossen werden können. Dadurch lassen sich Kabelschuhe einsparen und wertvoller Raum in Verteilkästen und Schalttafeln gewinnen.

Kleintransformatoren für Einphasen- und Drehstrom eignen sich dank der gedrängten und dennoch übersichtlichen Konstruktion für den Einbau in Niederspannungsanlagen. Aus dem Transformatorenbau wird ein 75-kVA-Hochstrom-Transformator für Ofenbetrieb mit angebaute Stufenschalter gezeigt. Neu ist auch die Ausführung von Auftaumentransformatoren für Rohrleitungen, die gut transportabel und einfach in der Bedienung sind. Neue, systemfähige Trocken-Spannungswandler der Reihen 10 und 20 kV zeigen vor allem die Fortschritte in der Araldit-Giesstechnik. In Garagen werden oft bewegliche Gleichrichter-Ladestationen benötigt. Die ausgestellte Ladestation in Pultform gestattet das gleichzeitige Laden von zwei 6-V-Motorrad-, zwei 12-V-Personen- und vier 12-V-Lastwagen-Batterien mit einem Totalstrom bis zu 60 A.

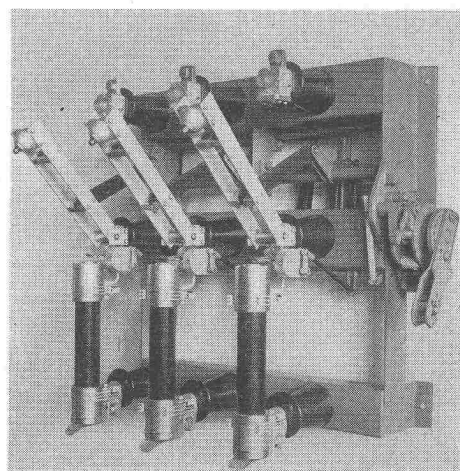


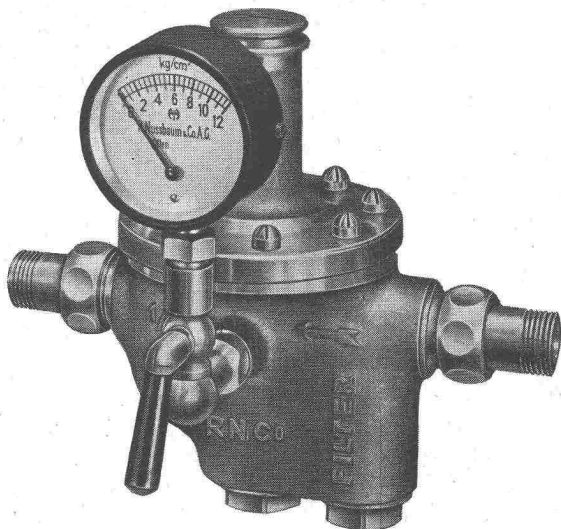
Bild 2. Lasttrenner, 20 kV, 400 A, mit direkt angebauten Hochleistungs-Sicherungen

Aus dem Gebiet des Hochspannungs-Apparatebaues ist ein neuer Lasttrenner 20 kV, 400 A mit Druckluftherzeugung für Lichtbogenlöschung vertreten (Bild 2). Die günstigen Einbaumasse über Transformatoren ergeben eine raumsparende Anordnung von Trenner, Schalter und Sicherung im gleichen Apparat in der Transformatorenzelle.

WASSERDRUCKREDUZIERVENTILE

für die Verteilbatterie im Keller — in den Grössen 3/8" bis 3"

eine NUSSBAUM-Spezialität
 Seit Jahrzehnten



R. Nussbaum & Co AG Olten

Metallgiesserei und Armaturenfabrik

Telefon (062) 5 28 61

Verkaufsdepots mit Reparaturwerkstätten in:

Zürich 3/45	Eichstrasse 23	Tel. (051) 35 33 93
Zürich 8	Othmarstrasse 8	Tel. (051) 32 88 80
Basel	Clarastrasse 17	Tel. (061) 32 96 06