

Zeitschrift: Schweizerische Bauzeitung
Herausgeber: Verlags-AG der akademischen technischen Vereine
Band: 76 (1958)
Heft: 27

Werbung

Nutzungsbedingungen

Die ETH-Bibliothek ist die Anbieterin der digitalisierten Zeitschriften. Sie besitzt keine Urheberrechte an den Zeitschriften und ist nicht verantwortlich für deren Inhalte. Die Rechte liegen in der Regel bei den Herausgebern beziehungsweise den externen Rechteinhabern. [Siehe Rechtliche Hinweise.](#)

Conditions d'utilisation

L'ETH Library est le fournisseur des revues numérisées. Elle ne détient aucun droit d'auteur sur les revues et n'est pas responsable de leur contenu. En règle générale, les droits sont détenus par les éditeurs ou les détenteurs de droits externes. [Voir Informations légales.](#)

Terms of use

The ETH Library is the provider of the digitised journals. It does not own any copyrights to the journals and is not responsible for their content. The rights usually lie with the publishers or the external rights holders. [See Legal notice.](#)

Download PDF: 01.04.2025

ETH-Bibliothek Zürich, E-Periodica, <https://www.e-periodica.ch>

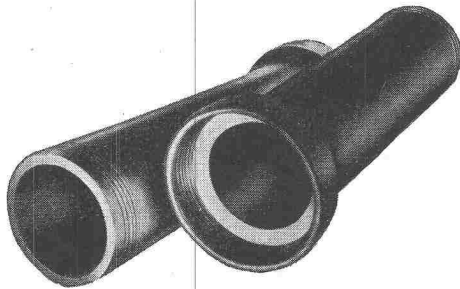
SCHWEIZERISCHE BAUZEITUNG

WOCHENSCHRIFT FÜR ARCHITEKTUR / INGENIEURWESEN / MASCHINENTECHNIK

REVUE POLYTECHNIQUE SUISSE

ORGAN DES S. I. A. SCHWEIZERISCHER INGENIEUR- UND ARCHITEKTEN-VEREIN
UND DER G. E. P. GESELLSCHAFT EHEMAL. STUDIERENDER DER EIDG. TECHN. HOCHSCHULE
GEGRÜNDET 1883 VON ING. A. WALDNER / HERAUSGEGEBEN VON ING. W. JEGHER

STEINZEUG EMBRACH



garantiert säurebeständig für die chemische Industrie

Rohre und Spezialstücke für Säureleitungen und Kanalisationen

Laborausgüsse und Tröge

Säurelagergefässe

Apparate, Pumpen, Druckautomaten
Ventilationskanäle

Temperaturbeständige und wärmeleitende Spezialmassen EMBRACHIT und THERMOSIL

STEINZEUGFABRIK EMBRACH AG., Embrach/Zürich

Zeichentische

Zeichenpapiere

Zeichenmaterial

Prospekte und Beratung durch das zeichentechnische Spezialhaus



Gebrüder Scholl AG, an der Poststrasse
in Zürich seit 1865 - Telephon (051) 23 76 80

Tiefbohr- und Baugesellschaft AG. Zürich-Bern

Grundwasserfassungen • Schnellfilter System „Peter“

Sondierbohrungen - Entnahme ungestörter Bodenproben - Bohr-Pressbetonpfähle
Kernbohrungen im Fels - Injektionen - Druckluftarbeiten



ING. MAX GREUTER & CIE. ZÜRICH 7

INJEKTIONS- UND GUNIT-ARBEITEN TIEFBOHRUNGEN

BERCHTOLD & Co.

HEIZUNG • LÜFTUNG
WARMWASSER

THALWIL

**INDUSTRIE-
HEIZUNG**
HEISSWASSER
STATT DAMPF

Telephon
051/92 05 01

Verlag

W. Jegher & A. Ostertag, Dianastrasse 5,
Zürich / Tel. 23 45 07 / Postcheck VIII 6110

Bürozeiten: Montag bis Freitag 7—12 Uhr
und 13.45—17.30 Uhr, Samstags geschlossen.

Postadresse:

Schweiz. Bauzeitung, Postfach Zürich 39

Bezugspreise

Einzelheft Fr. 1.65 — Abonnements:

	12 Monate	6 Monate	3 Monate
Schweiz	66.—	33.—	16.50
Ausland	72.—	36.—	18.—

Für Mitglieder des S. I. A., der GEP und des Schweiz. Technischen Verbandes sowie für Studierende der ETH, der EPUL und schweiz. staatl. Technischer Mittelschulen ermässigte Preiskategorien nach Tarif.

Anzeigenverwaltung

Mosse-Annoncen AG., Zürich, Limmat-
quai 94 / Tel. 32 68 17 / Postcheck VIII 1027

INHALT

Die Tragfähigkeit von Flugpisten aus Beton. Von G. Gruner und A. Wackernagel 397*

Bessere Ausnutzung des Baulandes. Von W. Naegeli 403

Die Kühl- und Gefrierlagerung von Lebensmitteln. Von E. Baumgartner 404

Zentralschweizerisches Technikum in Luzern 406*

Mitteilungen

Zum Ausbau des Flughafens Basel-Müllhausen. Der Internationale Eisenbahnverband. Persönliches 409

Nekrologe

E. Kaech, E. Brinkmann 409

Buchbesprechungen

Statik und Dynamik der Schalen, von W. Flügge 409

Abnahmeversuche an Wasserturbinen, Deutsche Normen DIN 1948 410

Wettbewerbe

Hauptstadt Berlin. Ortskern Wabern, Köniz. Mittelschule in Schüpfheim 410

Mitteilungen aus der G. E. P.

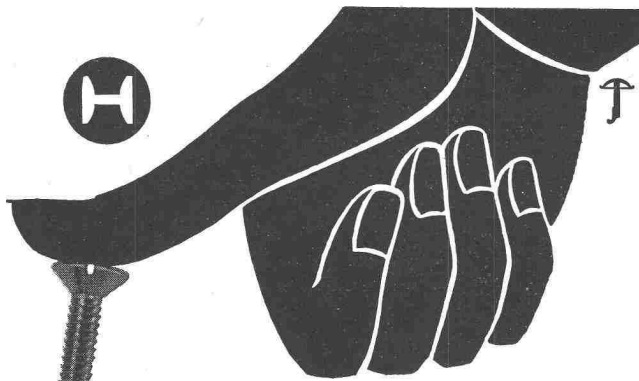
Amicale parisienne 410

Mitteilungen aus dem S. I. A.

S. I. A., Resolution betr. Strassenbauvorlage 410

Ankündigungen

Preisausschreiben der Denzlerstiftung. Vortragskalender 410



HESCO-Hülsensteinschrauben

zur Befestigung von Fenster- und Türrahmen, **bringen Ihnen eine enorme Zeitersparnis.**
Anwendung: Schraube mit dem Daumen in die eingemauerte Hülse stossen. Nach 2 bis 3 Umdrehungen mit dem Schraubenzieher sitzen Schraube und Rahmen unverrückbar fest. Die Schraube kann auch bei schräg versetzter Hülse eingestossen werden.
Ausführung: Hülse 60 mm lang mit Schrauben von 55, 65 und 80 mm Länge.

Hess & Cie.

Drahtzieherei, Metallwaren- und Nagelfabrik
Pilgersteg, Rütli/Zch. Tel. (055) 4 35 22

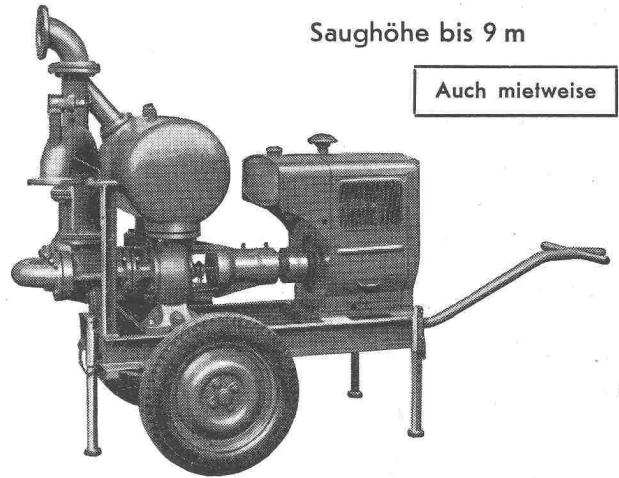
Selbstansaugende ventillose

Baupumpen

System «Lauchenaer»

Saughöhe bis 9 m

Auch mietweise



Leistungen 1—5000 l/sek. Kein Bodenventil. Keine Klappe im Saugstutzen. Keine Hilfs-Vakuum-Pumpe. Jederzeitiges automatisches Ansaugen auch nach Luffeintritt im Saugrohr. Keine reibenden, sich abnützenden Dichtungsflächen, daher störungsfrei auch bei Schlamm-, Sand- und Kiesförderung.

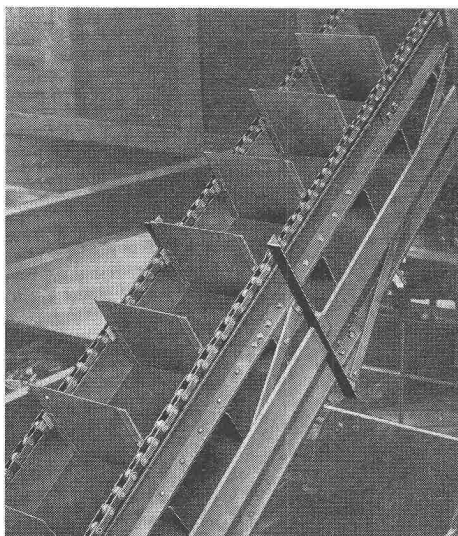
Maschinenfabrik a. d. Sihl AG. Zürich

Gegründet 1871

Telephon (051) 23 35 14

Förder-Anlagen mit RENOLD TRANSPORTKETTEN

sind
kraftsparend
leistungsfähig
störungsfrei
von langer
Lebensdauer

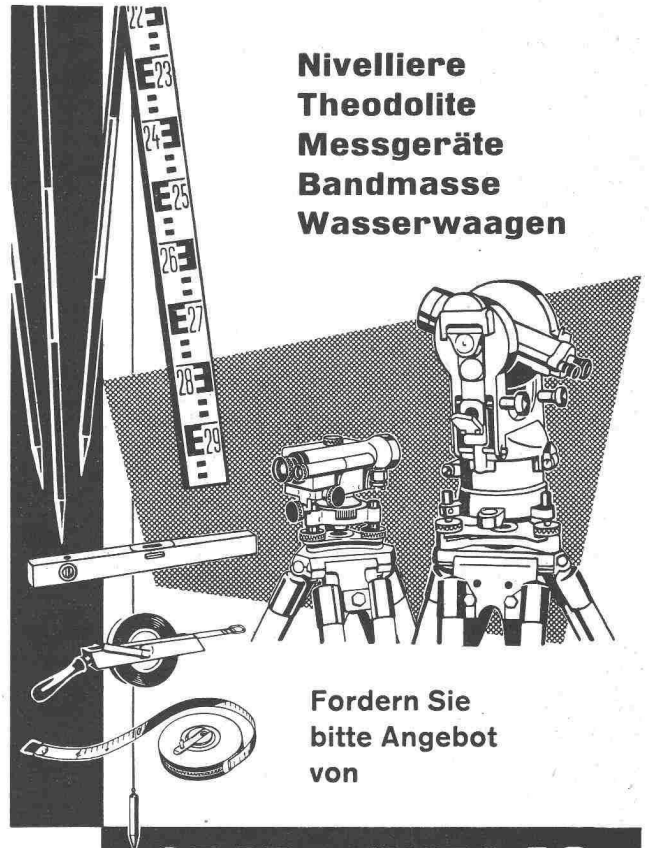


W. Emil Kunz • Zürich 27

Gotthardstrasse 21

Telephon (051) 27 30 57

Nivelliere
Theodolite
Messgeräte
Bandmasse
Wasserwaagen



Fordern Sie
bitte Angebot
von

GRAB & WILDI AG

URDORF und ZÜRICH



Montage- bereit!

Nach bloßem Andrücken
und Anklopfen ist diese Holzfaser-
Platte fertig verleimt.

BRIGATEX

der sofort und ohne Preßdruck
abbindende Kaltleim
ist in der Anwendung einfach,
zeitsparend und zuverlässig.

BRIGATEX

ist außerdem der ideale Leim
für Kunstharz-Platten,
Aluminium, Blei usw.
auf Holz, Gips, Beton, Mauerwerk.

Unser technischer Dienst
steht Ihnen mit seinen praktischen
Vorführungen jederzeit kostenlos
zur Verfügung.
Telephon 041.78 1351

DR. M. EBNÖTHER SEMPACH - STATION

LUFTSCHUTZ-TÜREN A+L 203-2
LUFTSCHUTZ-DECKEL A+L 607-2

Unser Modell hat die an leichte Schutzraumbtüren (P = 2000 kg/m²) gestellte Anforderungen erfüllt. Laut Sprengprüfungen Untersuchungsbericht EMPA Nr. 26937/3 v. 27. 1. 58.

Für innern und äussern Anschlag **OHNE** Querbalken

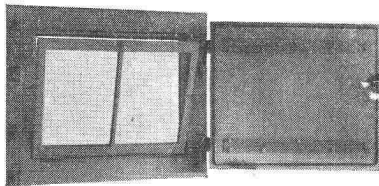
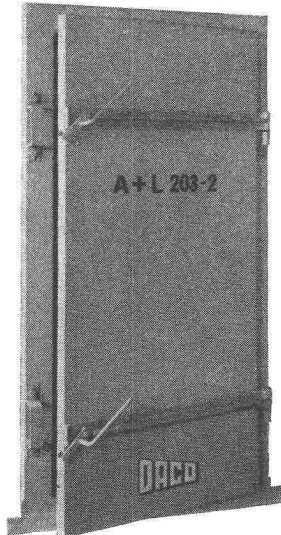
Einfache Montage

Normgrössen
 Spezialgrössen für Türen bis max. 1—2 m

Vorteilhafte Preislage

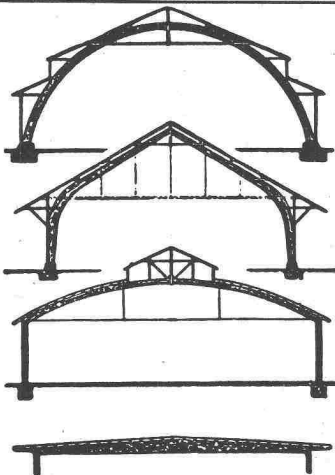
Alleinvertrieb der Beschläge
BARTH & CO.
 Schützengasse 31
 ZÜRICH 1

System **DABO**



DANGEL & Co ZÜRICH 2

Mutschellenstrasse 152 Telefon (051) 45 22 22



B. ZÖLLIG SÖHNE

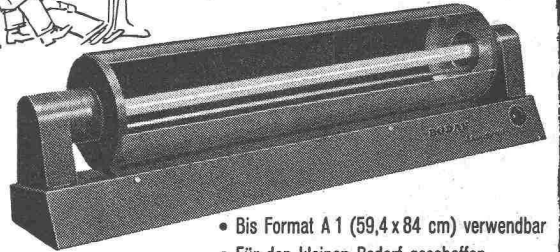
Holz-Konstruktionen
ARBON

Spezialität
AUSFÜHRUNG in der HETZERBAUWEISE

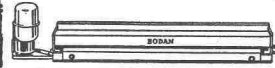
FÜR LAGER-, TURN- UND FABRIKHALLEN
 LEHRGERÜSTE UND KIRCHEN
 RISSFESTE SÄULEN

BODAN-Standard 0

der einfachste Lichtpaus-Apparat



- Bis Format A 1 (59,4 x 84 cm) verwendbar
- Für den kleinen Bedarf geschaffen
- Erstaunlich niedriger Preis
- Verlangen Sie **Gratis-Probestellung** oder Prospekt über grössere Durchlauf-Lichtpaus-Maschinen



BODAN-Hand-Entwicklermaschine

Für Pläne von 65, 110 und 120 cm Breite; mit oder ohne Motor-Antrieb. Das praktische Zusatzgerät zum BODAN-Standard 0.

Karl Müller AG.
 Roggwil/TG

Fabrik für Lichtpausmaschinen u. Fotokopierapparate - Tel. 071/48377

Kein Grossfeuer
 bei rechtzeitiger Feuermeldung und Feuerbekämpfung

Feuermeldeanlagen
 Kohlendioxid-Löschanlagen
 Luftschäum-Löschanlagen
 Wassersprinkler-Anlagen

FEGA-WERK
 ZÜRICH Albisriederstr. 190 Tel. (051) 52 00 77

Der beste Schutz gegen Rost

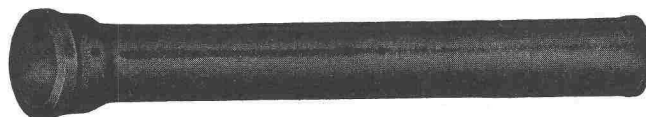
Verzinken im Vollbad von Eisen und Blech
Isolieren von Röhren durch Bitumieren mit Asbest-Band, Glasschleier oder Jute **Galv. Glasverzinkung** v. Kleinteilen

Verzinkerei Pratteln AG.

Pratteln (Baselland) - Gegründet 1897 - Tel. (061) 81 50 22

Gusseiserne Hochdruckröhren mit Stemm- u. Schraubmuffen
Formstücke - Armaturen

Schweizer Normallien
 Lager in Winterthur



für normalen und
 höhern Betriebsdruck

KÄGI & Co. TELEPHON No. 2 24 15 **WINTERTHUR**

Wellplatten

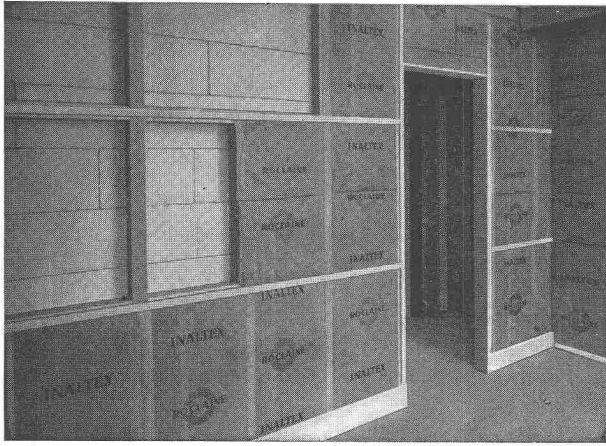


Für wetterfeste Dach-
Eindeckungen und Fassaden-
Verkleidungen von Fabrik-
anlagen, Flugzeug- und
Ausstellungshallen, Lager-
schuppen usw.

Das geringe Eigengewicht
der Platten gestattet eine
wirtschaftliche Konstruktion.
Ausführung von gewölbten
und ebenen Sheddächern
mit gutem Lichteinfall.

Eternit

Eternit AG. Niederurnen
Telefon 058 41555



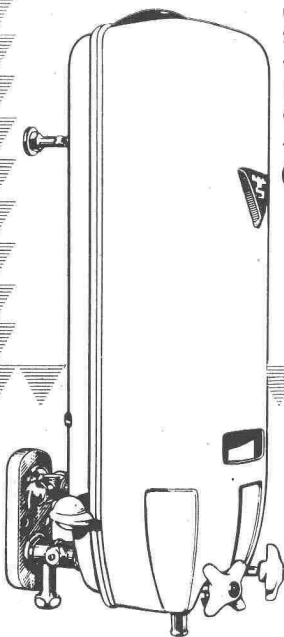
INALTEX

die neuzeitliche Isoliermatte aus Mineralwollefasern und Dampfsperre für Bauisolierungen und Lärmbekämpfung

SCHNEIDER & CO.

AG. für Isolierungen und Industriebedarf
Winterthur Basel Bern Lausanne

die sparsamste Lösung



um mehrere Sanitäreinrichtungen mit warmem Wasser zu versorgen :
Die augenblicklich heizenden Gas-Wasserwärmer und -Badeöfen von CHAFFOTEAUX ET MAURY

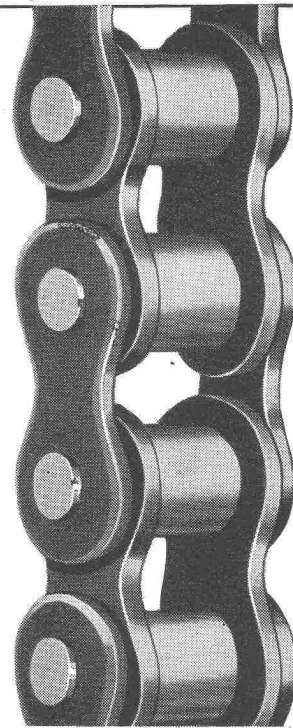


**QUALITÄT
HOHE LEISTUNG und
5 JAHRE GARANTIE**

Alleinvertrieb :
Ets G. MEYER - DE SURY
rue des Pitons 6 - GENÈVE

Vertreter gesucht

SODIPA



«WIPPERMANN»

**Präzisions-
Rollenketten
Antriebe**

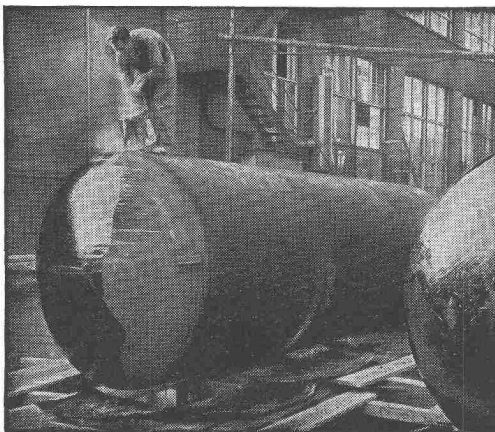
für hohe Ansprüche

Komplette Antriebe
ab Lager

WILH. PLÜSS · ZÜRICH 1

Postfach Zürich 39
Talstrasse 66
Tel. (051) 27 52 01/27 27 80

Verlangen Sie Katalog 924 B



„WABERIT“-TANKISOLIERUNG

Die Tankisolierung ist seit Jahren eine Spezialität unserer Firma.

Langjährige Beobachtungen haben erwiesen, dass das «Beerdigen» eines Tanks nur mit dem üblichen hauchdünnen Teer- oder Asphalt-Anstrich unmöglich den vorhandenen Gefahren der Rostanfressungen und vagabundierenden elektrischen Strömen Einhalt gebieten kann.

Die Kontrolle des Waberit-Belages mit unserem patentierten Prüfgerät gewährleistet eine absolut wasserundurchlässige Isolierung. Belagstärke ca. 3—4 mm.

Isolierung auf der Baustelle. **EMPA gepr. 29853/1** 20jährige Erfahrung
Referenzen, Muster und Offerten stehen gerne zur Verfügung.

Strassenbaumaterial AG. Bern Wankdorffeldstrasse 70
Telephon (031) 8 31 34



Wände, Boden, Decke von Räumen mit Wertsachen sind durch Securiton-Alarmnetze in der Mauer so geschützt, dass Durchbruchversuch innert Sekunden 2 vorbestimmte Abwehrstellen herbeiruft.

Lassen Sie sich durch uns über die zweckmässigste Sicherung gegen Einbruch, Ueberfall und Feuer orientieren.



SECURITON A.G.

Automatische Alarm- und Sicherungsanlagen

Fabrik und techn. Leitung: Zollikofen b. Bern, Birkenstrasse 15

Verkaufsbüro Winterthur: Technikumstrasse 59

Verkaufsbüro Lausanne: Rue Centrale 5

Auskunft in der ganzen Schweiz auch durch die Filialen der SECURITAS



Architekten kennen die Vorteile

der bewährten SECURITON-Alarm- und Sicherungsanlagen gegen Feuer, Einbruch und Ueberfall, sowie gegen mechanisches oder menschliches Versagen in automatisierten Betrieben.

Schon bei der Planung von Bank-, Versicherungs- und Industriebauten, Uhren- und Bijouteriegeschäften stehen wir mit unserer grossen Erfahrung im Alarmwesen jederzeit zur Verfügung.



Rohrpost-Anlagen

sind das geeignete Mittel, Ihren Betrieb zu rationalisieren

Bank-Betriebe

Papier-Industrie

Textil-Industrie

Chemische Industrie

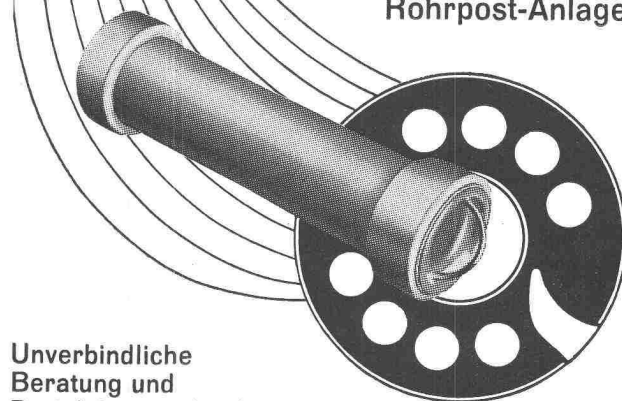
Maschinen-Metall-Industrie

Elektro-Industrie

Fahrzeug Industrie

Versand-Geschäfte

Wir bauen für jedes Wirtschaftsgebiet die geeignete Anlage von der einfachen Punkt-Punkt-Verbindung bis zur vollautomatischen wählscheibengesteuerten Rohrpost-Anlage



Unverbindliche Beratung und Projektierung durch

Standard Telephon und Radio AG.

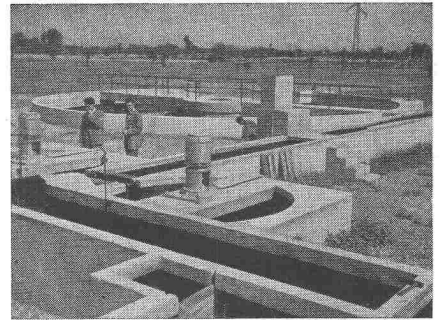
Zürich, mit Zweigniederlassung in Bern

Moderne Verfahren für

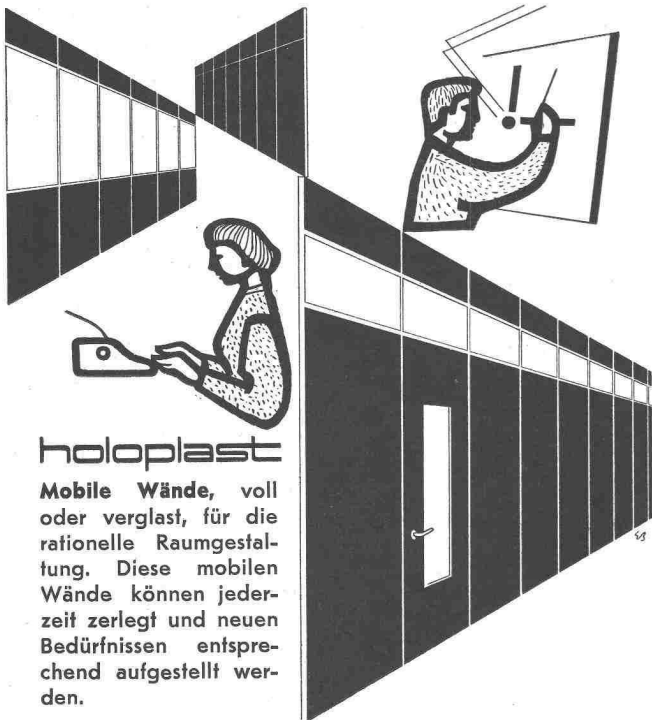
TRINKWASSER-FILTERANLAGEN ABWASSERREINIGUNG



BERATUNGEN
MECHANISCHE AUSRÜSTUNGEN
ZAHLEICHE REFERENZEN



PISTA S.A. GENEVE - Jonction



holoplast

Mobile Wände, voll oder verglast, für die rationelle Raumgestaltung. Diese mobilen Wände können jederzeit zerlegt und neuen Bedürfnissen entsprechend aufgestellt werden.



GRIESSER AG

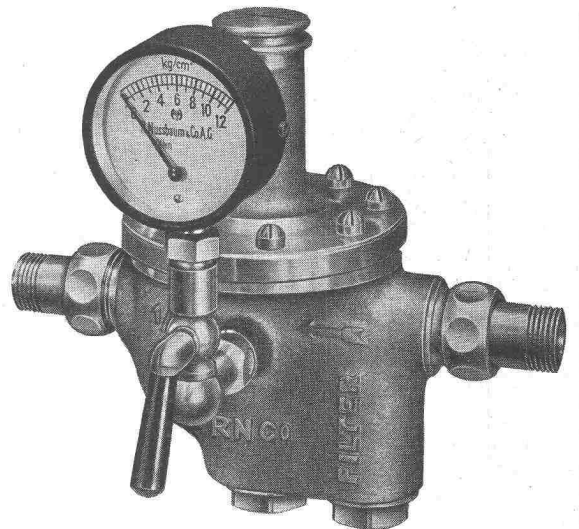
Aadorf 052/47112	Bern 031/29261	Genève 022/338204	Lausanne 021/261840
Basel 061/346363	Luzern 041/27242	St. Gallen 071/231476	Zürich 051/237398

WASSERDRUCKREDUZIERVERTILE

für die Verteilbatterie im Keller — in den Grössen 3/8" bis 3"

eine NUSSBAUM-Spezialität

Seit Jahrzehnten



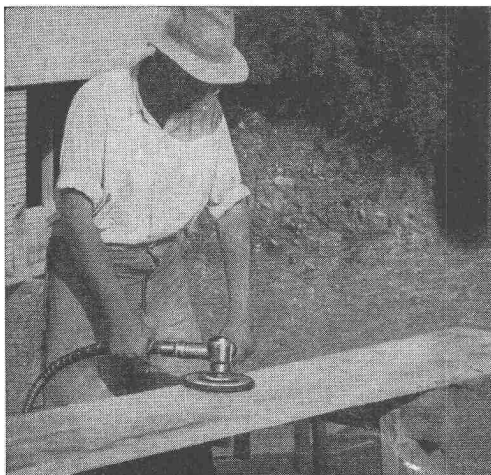
R. Nussbaum & Co AG Olten

Metallgiesserei und Armaturenfabrik

Telefon (062) 5 28 61

Verkaufsdeposits mit Reparaturwerkstätten in:

Zürich 3/45	Eichstrasse 23	Tel. (051) 35 33 93
Zürich 8	Othmarstrasse 8	Tel. (051) 32 88 80
Basel	Clarastrasse 17	Tel. (061) 32 96 06



Elektrowerkzeuge

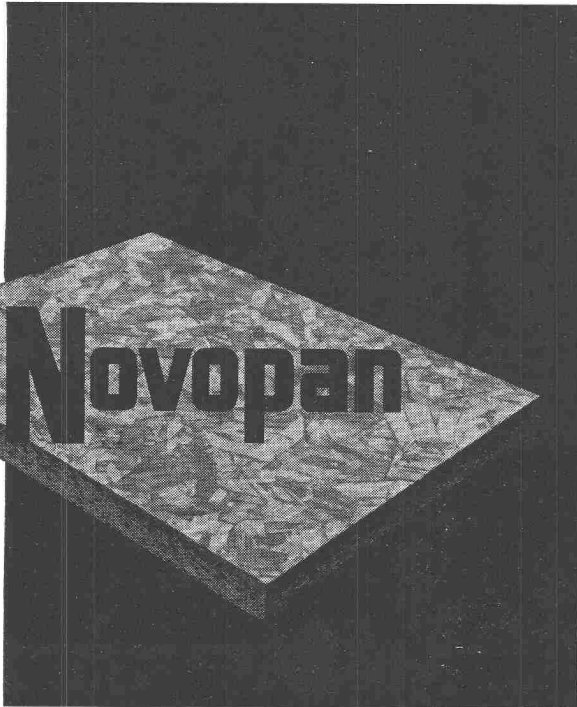
mit biegsamer Welle und ohne biegsame Welle sind sehr beliebt zum

Reinigen von Schalungsbrettern mit Schleifteller oder Topf-Drahtbürste; Schleifen von Betonüberzähnen, Beton- und andern Steinböden usw. — Verlangen Sie bitte Katalog Nr. 150 BZ und Prospekt Nr. 1090/56.

OTTO SUHNER AG BRUGG

Fabrik für Elektrowerkzeuge und biegsame Wellen Tel. (056) 4 14 22

NOVOPAN bringt die verstärkte Deckschicht!



Ihr NOVOPAN-Lieferant oder unsere technischen Berater orientieren Sie gerne über diese Neuerung

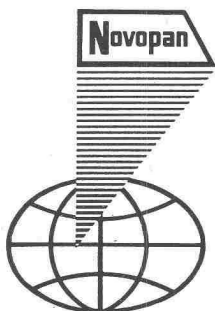
Künftig stehen Ihnen zwei Sortimente zur Verfügung:

NOVOPAN ungeschliffen

mit verstärkter Deckschicht und einem Dicken-
Uebermass von rund 1 mm zum alten Preis

NOVOPAN geschliffen

egalisiert und dickengenau mit 20 Rp. Zu-
schlag pro m²



Ueber eine Million
NOVOPAN-Platten allein in der
Schweiz fabriziert und
ausgeliefert

NOVOPAN AG KLINGNAU Aargau
Beratungsdienst Telefon (056) 5 13 35

Soeben erschienen!

VDI-BERICHTE

Band 30

Anwendung neuzeitlicher Rechengereäte in der Schwingungstechnik

Vorträge des VDI-Kolloquiums Darmstadt 1957

98 Seiten (DIN A 4), 112 Bilder, 4 Tafeln
Broschiert 22,80 DM

(Für VDI-Mitglieder und im Abonnement 20,50 DM)

Inhalt:

E. Lübcke: Zur Anwendung neuzeitlicher Rechengereäte in der Schwingungstechnik / Bemerkungen zu dem Darmstädter VDI-Kolloquium

Uebersicht über die Rechengereäte

H. Unger: Digitale elektronische Rechenautomaten, Stand und Tendenzen der Entwicklung / H. Hoffmann: Mechanische Integrieranlagen / W. Dhen: Aufbau und Anwendung elektronischer Analogrechner

Problemformulierung, Programmierung und Beispiele aus der Schwingungstechnik


H. Fuhrke: Eigenwert-Bestimmung mit Hilfe von abgeleiteten Uebertragungsmatrizen / E. Pestel u. G. Schumpich: Berechnung des Schwingungsverhaltens gekoppelter paralleler Stabzüge mit Hilfe von Uebertragungsmatrizen / P. Matthieu: Ueber die Berechnung von biegekritischen Drehzahlen und transversalen Stabschwingungen durch digitale, insbesondere programmgesteuerte Rechenmaschinen / E. Krämer: Dynamik rotierender Wellen bei Berücksichtigung von Unwucht- und Dämpfungskräften / E. Pestel u. G. Schumpich: Berechnung rotierender Scheiben mit Hilfe von Uebertragungsmatrizen / S. Spierig: Programmierung der Berechnung rotierender Scheiben mit Hilfe von Uebertragungsmatrizen / S. Falk: Die Berechnung von Kurbelwellen mit Hilfe digitaler Rechenautomaten / B. Thüring: Die Berechnung nichtlinearer Schwingungen mit der Univac-Factronic / Kh. Nasiffa: Auf- und Abfahrproblem, beschrieben durch eine lineare Schwingungsgleichung mit konstanten Koeffizienten und nichtperiodischem Störglied / G. Zaar: Drehschwingungen beim Anlauf von Synchronmaschinen / L. Hannakam: Anwendung von Rechengereäten zur Ermittlung der Einschwingvorgänge der Synchronmaschine / H.-J. Thomas u. H.-D. Lewe: Berechnung von Schaufelschwingungen / E. Krämer: Drei Schwingungsprobleme des Turbomaschinenbaues / Diskussionsbeitrag

VDI-VERLAG GM
BH

Verlag des Vereins Deutscher Ingenieure

Düsseldorf 10

Ingenieurhaus

 **Central-Antennen**
KATHREIN



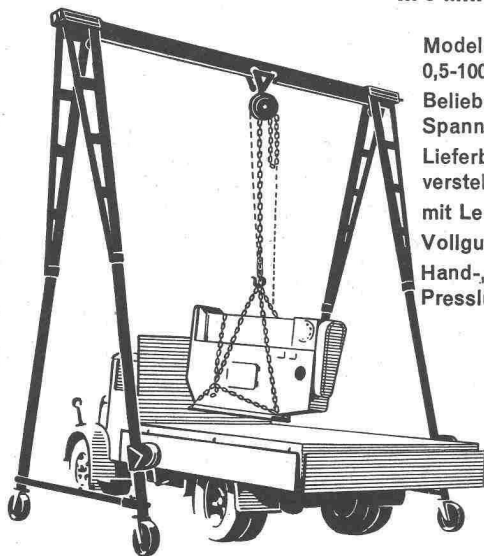
richtig für jedes Gebäude

KATHREIN - Generalvertretung für die Schweiz
WERDER & SCHMID AG, LENZBURG 064/82621

Zerlegbare Bock-Krane

MERK

**2 Mann stellen oder zerlegen
einen 5-Tonnen-Kran
in 5 Minuten**



Modelle von
0,5-100 To. Tragkraft
Beliebige Höhen und
Spannweiten
Lieferbar mit Höhen-
verstellung
mit Lenkrollen
Vollgummirollen
Hand-, Elektro- oder
Pressluftbetrieb

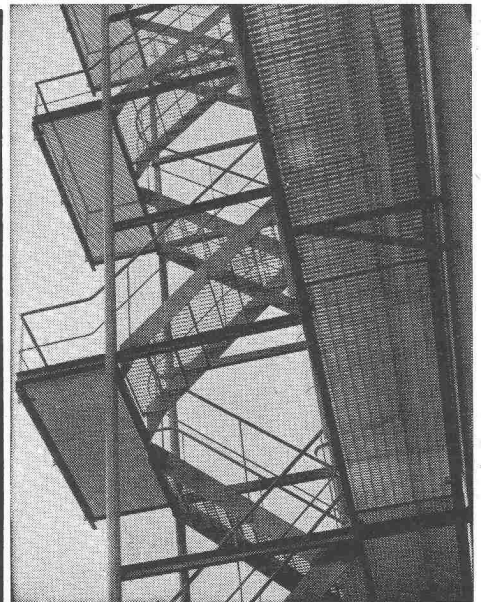
Verlangen Sie den interessanten Spezialprospekt

Hans Merk Maschinenfabrik Dietikon/ZH
Telephon 051/919121

TEL. 051/933232

WALLISELEN-ZH

SIEGFRIED **Keller** CO



Treppenstufen und Podeste

Begeh- und befahrbare Roste
Abdeckungen

Sämtliche Gitterrostkonstruktionen
System WEMA

Bau-Austrocknung

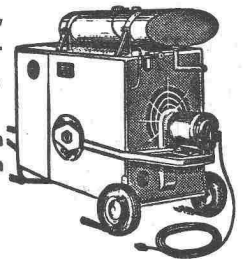
In Neubau, Umbau,
Lager, Wohnraum.

Luft zu feucht?

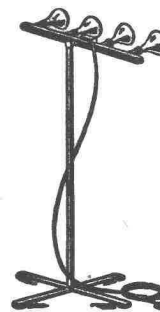
Schnelles Trocknen
mit den bewährten
Infrarotstrahlern

oder
Nelson

Hochleistungs-
Petrolöfen



Nelson
Hochleistungs-Petrolofen



Infrarotstrahler

H. Krüger - Ing.-Bureau - St. Gallen

Berneckstrasse 44



Patent-Aufzugtreppe

**Grösste Vorteile
auf kleinstem Raum**

Vertreter: R. Bischoff, Kaspar-Fenner-Strasse 8, Küsnacht ZH
Telephon (051) 90 47 59

FELDMANN & CO. ★ HOLZBAU
LYSS Telephon (032) 841 84 **Kt. BERN**