

**Zeitschrift:** Schweizerische Bauzeitung  
**Band:** 76 (1958)  
**Heft:** 28

## Werbung

### Nutzungsbedingungen

Die ETH-Bibliothek ist die Anbieterin der digitalisierten Zeitschriften. Sie besitzt keine Urheberrechte an den Zeitschriften und ist nicht verantwortlich für deren Inhalte. Die Rechte liegen in der Regel bei den Herausgebern beziehungsweise den externen Rechteinhabern. [Siehe Rechtliche Hinweise.](#)

### Conditions d'utilisation

L'ETH Library est le fournisseur des revues numérisées. Elle ne détient aucun droit d'auteur sur les revues et n'est pas responsable de leur contenu. En règle générale, les droits sont détenus par les éditeurs ou les détenteurs de droits externes. [Voir Informations légales.](#)

### Terms of use

The ETH Library is the provider of the digitised journals. It does not own any copyrights to the journals and is not responsible for their content. The rights usually lie with the publishers or the external rights holders. [See Legal notice.](#)

**Download PDF:** 09.11.2024

**ETH-Bibliothek Zürich, E-Periodica, <https://www.e-periodica.ch>**

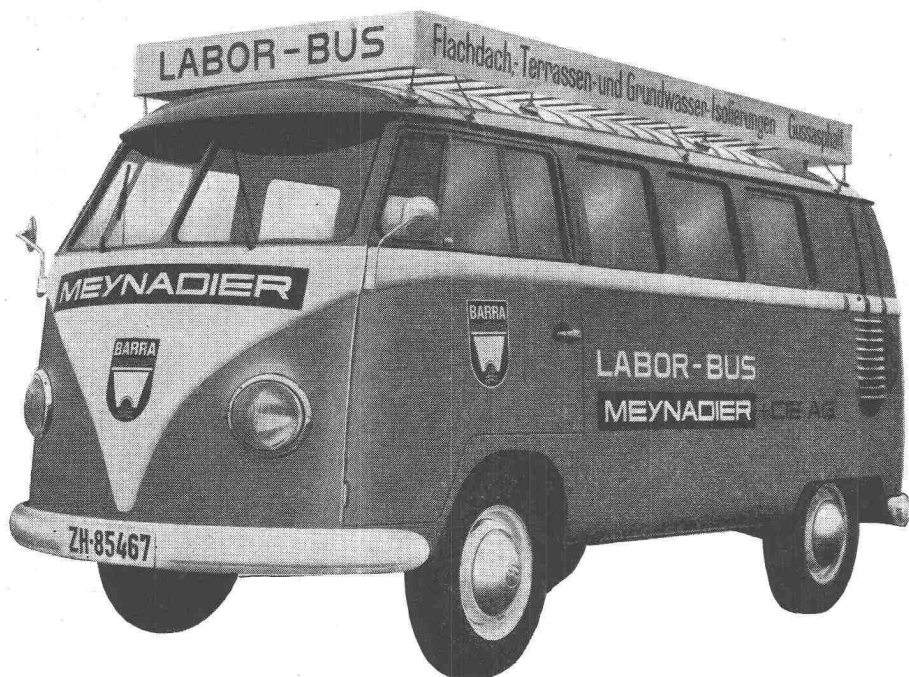
# SCHWEIZERISCHE BAUZEITUNG

WOCHENSCHRIFT FÜR ARCHITEKTUR / INGENIEURWESEN / MASCHINENTECHNIK

REVUE POLYTECHNIQUE SUISSE

ORGAN DES S. I. A. SCHWEIZERISCHER INGENIEUR- UND ARCHITEKTEN-VEREIN  
UND DER G. E. P. GESELLSCHAFT EHEMAL. STUDIERENDER DER EidG. TECHN. HOCHSCHULE  
GEGRÜNDET 1883 VON ING. A. WALDNER / HERAUSGEGEBEN VON ING. W. JEGHER

## Wer kennt ihn nicht?



## Unseren Labor-Bus, mit dem wir zu Ihrer Baustelle fahren

Prüfung und Kontrolle von Bitumen-, Teer- und Kunststoffprodukten; selbst die wichtigsten Mörtel- und Betonprüfungen können an Ort und Stelle durchgeführt werden.

Durch den Einsatz unseres **fahrbaren Laboratoriums** wird unser wissenschaftlicher Kundendienst zweckmässig erweitert.

**Mit Meynadier-Produkten bauen,  
heisst zuverlässig bauen!**

Telefonieren Sie uns, unser Labor-Bus ist fahrbereit.

**MEYNADIER + CIE AG**

Zürich  
(051) 52 22 11

Bern  
(031) 2 90 51

Luzern  
(041) 2 01 05

Lausanne  
(021) 23 13 44

### Verlag

W. Jegher & A. Ostertag, Dianastrasse 5,  
Zürich / Tel. 23 45 07 / Postcheck VIII 6110  
Bürozeiten: Montag bis Freitag 7—12 Uhr  
und 13.45—17.30 Uhr. Samstags geschlossen.

Postadresse:

Schweiz. Bauzeitung, Postfach Zürich 39

### Bezugspreise

Einzelheft Fr. 1.65 — Abonnements:

	12 Monate	6 Monate	3 Monate
Schweiz	66.—	33.—	16.50
Ausland	72.—	36.—	18.—

Für Mitglieder des S. I. A., der GEP und des Schweiz. Technischen Verbandes sowie für Studierende der ETH, der EPUL und Schweiz. staatl. Technischer Mittelschulen ermässigte Preiskategorien nach Tarif.

### Anzeigenverwaltung

Mosse-Annoncen AG., Zürich, Limmat-  
quai 94 / Tel. 32 68 17 / Postcheck VIII 1027

### INHALT

Die technischen Eigenschaften von  
Backstein-Mauerwerk für Hochhäuser.  
Von P. Haller . . . . . 411\*

Neuzeitliche Methoden auf dem Ge-  
biet der Eisenbahnsicherungsanlagen.  
Von K. Oehler . . . . . 419\*

### Mitteilungen

Die Regionalplanungsgruppe Nord-  
westschweiz. Das englische Atom-  
kraftwerk Hinkley Point . . . . . 422  
Weiterdölförderung. Persönliches . . . . . 423

### Nekrologe

Niklaus Adrian Schaerer . . . . . 423

### Buchbesprechungen

Bergbaukunde, von C. H. Fritzsche.  
Der Beitrag des Architekten zum  
Haushalten und Wohnen, von H.  
Fischli. Lager- und Schmiertechnik,  
von R. Kamps. Technische Strömungslehre, von B. Eck . . . . . 423  
Neuerscheinungen . . . . . 424

### Wettbewerbe

Schulhaus in Steg. Gewerbeschulhaus  
in Schaffhausen. Rathaus in Alt-  
stätten. Erweiterungsbau der Kan-  
tonsschule St. Gallen . . . . . 424

### Mitteilungen aus dem S. I. A.

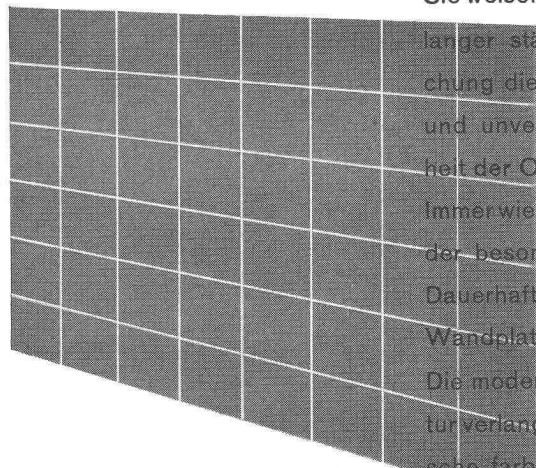
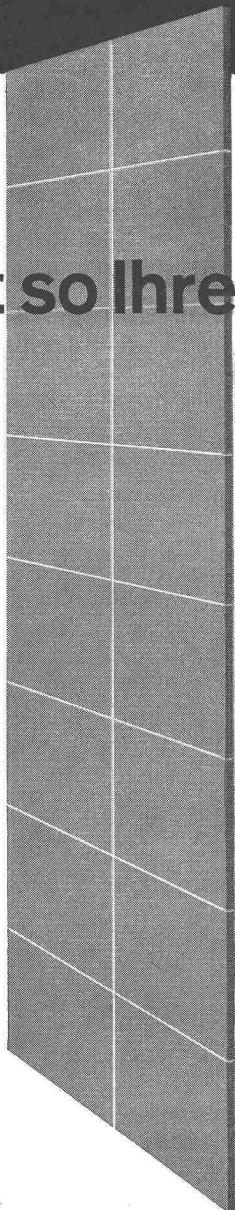
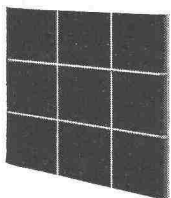
Fachgruppe für Brückenbau und  
Hochbau. Studienreisen des S. I. A.  
nach Brüssel. Strassenbautagung  
Hamburg 1958. Bauen in unserer  
Zeit. Architekturschule der ETH . . . . . 424

abgenützt  
ausgedient



K. Jordi

## nicht so Ihre keramischen Wandplatten!



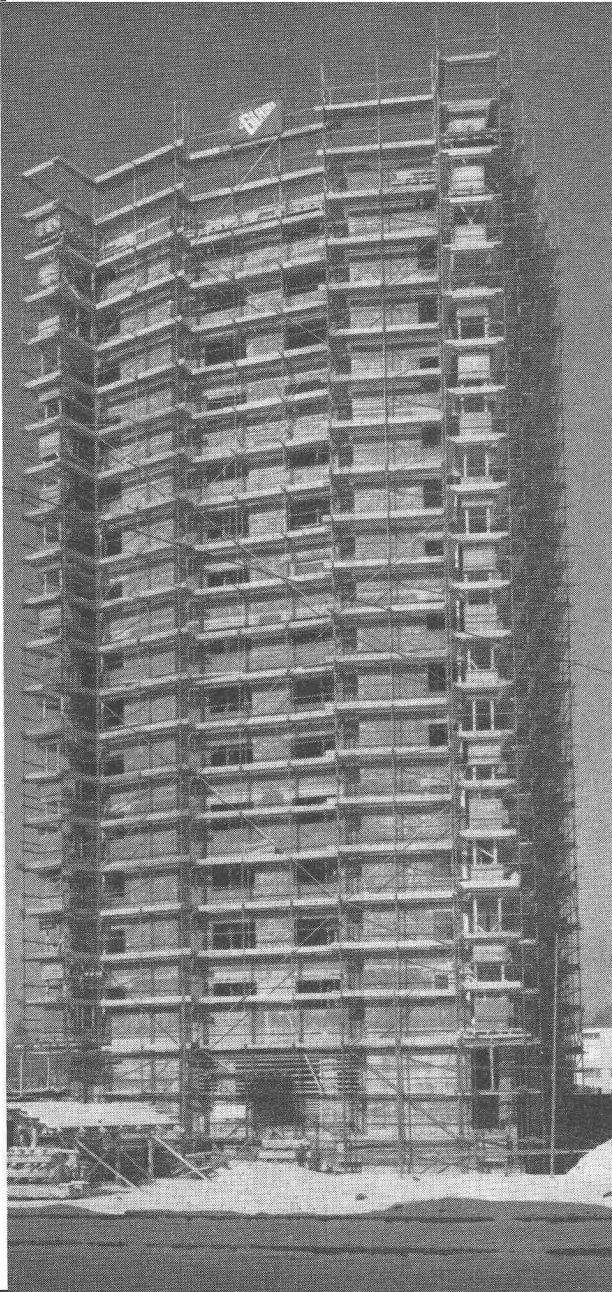
Sie weisen nach jahrzehntelanger stärkster Beanspruchung dieselbe Farbfrische und unverminderte Schönheit der Oberfläche auf.

Immerwieder staunen wir ob der besonderen Härte und Dauerhaftigkeit keramischer Wandplatten.

Die moderne Innenarchitektur verlangt schöne, hygienische, farbenfrohe und leicht zu reinigende Beläge. Keramische Wandplatten werden allen Ansprüchen gerecht.

LIEFERUNG UND BERATUNG DURCH DIE FACHGESCHÄFTE

# BACKSTEIN- BAUWEISE



— Schlüsselwort für den  
wirtschaftlichen Bau von  
Wohnhochhäusern

18geschossiger Wohnturm im Hirzenbach,  
Zürich-Schwamendingen, aus selbsttragendem  
Backstein-Mauerwerk

Bauherrschaft: Max Noldin AG., Zürich

**Wenden Sie sich an die  
Ziegeleien und ihre  
Verkaufsstellen**

VON ROLL

# CARON-Stahl

ein Fortschritt  
im  
Eisenbetonbau

CARON-Stahl ist ein kaltgereckter  
Elektrostahl von besonderer Güte.  
Dank seinen hervorragenden Eigen-  
schaften bietet er dem Bauherrn  
hohe Sicherheit - auch im Brandfalle -  
und Wirtschaftlichkeit.  
Seine wesentlichen Vorteile sind:

hohe Streckgrenze  
(minimum 4600 kg/cm<sup>2</sup>)

konstanter Querschnitt

Gleitwiderstand im Beton  
ca. 4 mal grösser  
als beim Rundeisen

hohe Brandsicherheit

Beste Handlichkeit

Grosse Steifigkeit  
der verlegten Armierungen

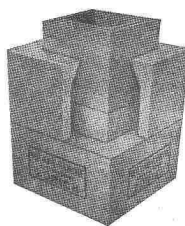
CARON-Stahl hat sich in  
allen Gebieten des Eisenbeton-  
baus bestens bewährt

Lieferung  
durch den Eisenhandel

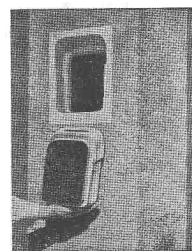
Gesellschaft der Ludw. von Roll'schen  
Eisenwerke A.G., Gerlafingen

199

## Baue schnell und gut . . .



Kamine



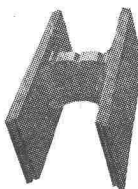
Russtüren

Vulkan-Baustoffe

**SPRING + SÖHNE**

ZÜRICH UND DIETIKON

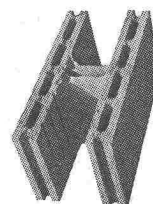
Telephon (051) 52 51 55



Schalungssteine

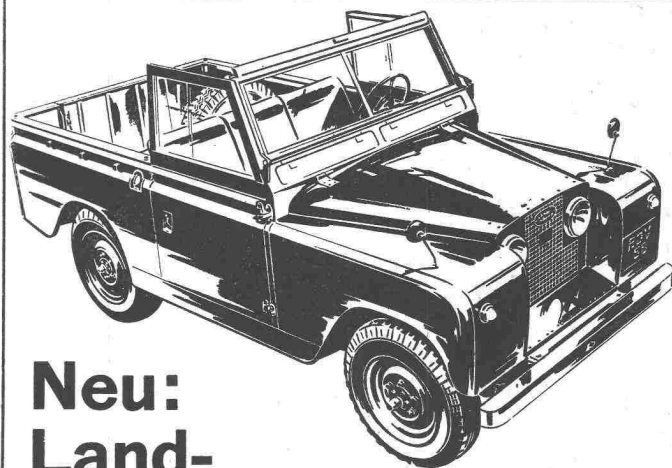


Zwischenwandsteine



Isoliersteine

### . . . baue mit **SPRING-Steinen**



## Neu: Land- Rover 1958

Rover — grösste Geländewagen-Fabrik Europas  
10 Jahre Erfahrung im Land-Rover-Bau

Modell 1958: Grösser, stärker, eleganter, rationeller  
Neu: Mit Original-Rover-Diesel oder -Benzin-Motor  
7 Plätze, Tiefe weiche Sitze  
10 Gänge, 2- oder 4-Radantrieb

Wichtig: 4-Radantrieb auch in den normalen  
Gängen einschaltbar

Vollkarosserie mit verstärkten Türen und  
Seitenteilen

Verbessertes, schöneres Verdeck  
Triebstoffeinfüllstutzen von aussen zugänglich  
Hängende Brems- und Kupplungspedale,  
hydraulische Brems- und Kupplungs betätigung  
Unzerkratzbares Glas an seittl. Schiebefenstern  
Patent-Schnellverschluss haken an hinterer  
Bordwand

Noch kleinerer Wendekreis  
Schon ab 13 500.— mit günstigen Zahlungs-  
bedingungen

Verlangen Sie Prospekte — vergleichen Sie!

Melden Sie sich als GRATIS-Mitglied zum  
Land-Rover-Club an!



**DER RATIONELLE  
SCHWERARBEITER**

E. Fehlmann & Co., Badenerstrasse 527, Zürich 4, Telephon (051) 52 44 55  
40 werkgeschulte Vertreter in der ganzen Schweiz





Stromunterbruch ...

Betriebsstörung ...

Zeitverlust ...

CMC Sicherungsautomaten SL für Licht-, Kraft- und Wärmeinstallationen in Wohnungen, Werkstätten, Hotels, öffentlichen Gebäuden usw.

SL Automaten ersetzen Sicherungen und sind zugleich Schalter



EIN FINGERDRUCK BRINGT WIEDER STROM UND LICHT !

**CMC**

**CARL MAIER & CIE / SCHAFFHAUSEN**

Fabrik elektrischer Apparate und Schaltanlagen · Telefon 053 / 5 61 31

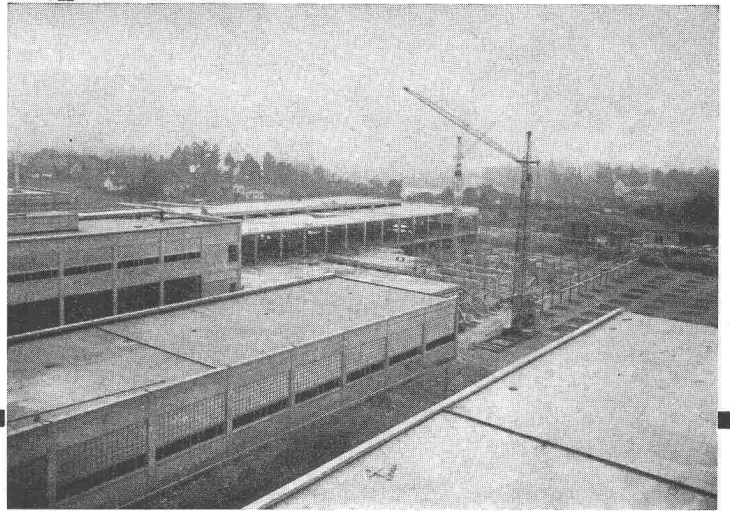
**PORA**  
ISOLIERBETON

Baustellengüsse 400—1200 kg/m<sup>3</sup> als

## FLACHDACHISOLIERUNG

hochisolierend und leicht, da gleichzeitig Gefällsbeton.

Auch armiert, selbsttragend.



Industrie-Flachdächer

**PORA AG**

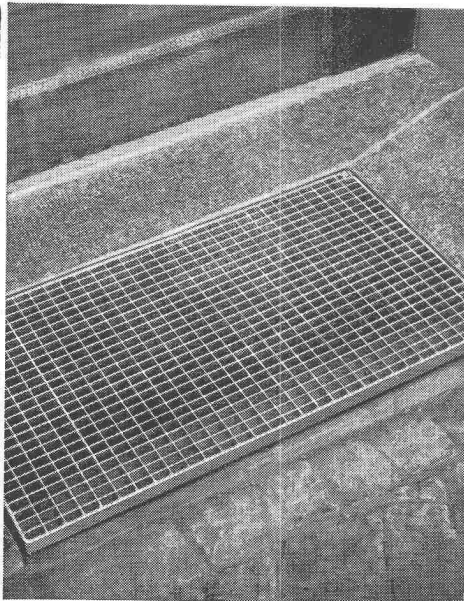
Mühlehorn  
058 / 4 34 36

Reichenburg  
055 / 3 92 22

TEL. 051/933232

WALLISELEN-ZH

SIEGFRIED **keller** CO



### Schuhkratzroste

Podeste - Abdeckungen - Laufstege

Sämtliche Gitterrostkonstruktionen

System WEMA

Spezial-  
Abteilungen

Bauschreinerei + Innenausbau  
Coiffeureinrichtungen + Apparate  
Kühlmöbel + Kühlanlagen  
Laden- + Schaufensterausbau  
Spezialeinrichtungen  
für Selbstbedienung  
Metallbau

Liegenschaften + Neubauten

Karl Steiner

Zürich 11/50

Hagenholzstrasse 60  
Telefon 051 / 46 43 44

## KLINKER AG. VERBLENDSTEINFABRIK LAUSEN

geflammt und uni für Böden, Cheminées, Fassaden

Telefon (061) 841404

Feuerfestes Material - Glasierte Verblender und Baukeramik - Steinzeug für Kanalisation - Säurefeste Steine und Platten

Ständige Ausstellung unserer Erzeugnisse in der SCHWEIZER BAUZENTRALE ZÜRICH, TALSTRASSE 9, BÜRSENBLOCK (Eintritt frei)

# Abdichtungen



Wadimex-Bodenbelag in der Zollhalle  
des Flughafens Kloten

## Wadimex- Bodenbelag

Dieser Bodenbelag ist besonders geeignet für Hallen, Lagerräume, Werkstätten und Keller, d. h. überall dort, wo Böden grosser Abnutzung ausgesetzt sind.

Die besonderen Eigenschaften:

**strapazierbar**  
**elastisch**  
**fugenlos**  
**schalldämpfend**  
**gleitsicher**  
**staubfrei**  
**wasserfest**  
**anspruchlos im Unterhalt**

Eine spezielle Equipe ist für die Ausführung des Wadimex-Bodenbelages ausgebildet. Verlangen Sie Belagsmuster, Referenzen und Prospekte.

**MEYNADIER**

+CIE AG

Zürich 051/52 22 11  
Bern 031/2 90 51 Luzern 041/2 01 05  
Lausanne 021/23 13 44



Behandelt mit  
ASEOL ALGROB

Behandelt mit  
ASEOL ALMAL

Am guten Ergebnis erkennt man die

## ASEOL Schalungshilfsmittel

**ASEOL ALMAL**, plastisches Schalungsöl auf Metallschalungen für glatten Sichtbeton.

**ASEOL ALGROB**, spezielles abbindeverzögerndes Schalungsfett. Ergibt auf einfachste Weise raue Betonoberflächen trotz glatter Schalung.

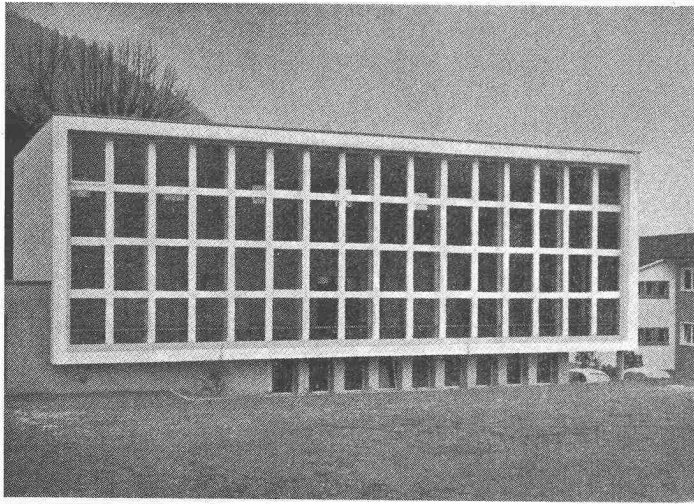
Bitte verlangen Sie unsere ausführliche Dokumentation.

**Adolf Schmid's Erben AG.**  
**Bern**

Telephon (031) 2 78 44







# Vobag

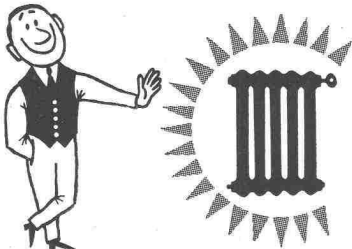
AG. für vorgespannten Beton  
und Zementwarenfabrik

Spezialfirma für hochwertige Betonwaren  
für alle Zwecke

**Adliswil-Zürich - Tel. 91 68 44**

Turnhallenfassade aus vorgespannten Betonelementen

Mehr Wärme — weniger Brennstoff



**EMB-  
UMWÄLZPUMPEN**

für Zentralheizungen



EMB Elektromotorenbau AG  
Birsfelden  
Tel. 061 / 41 18 50



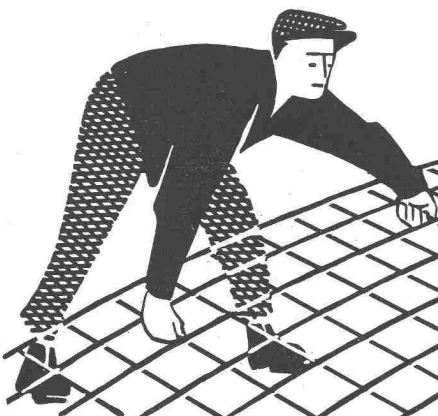
Krane

Elektrozüge

Aufzüge



Schindler-Aufzug- und Uto-Kran-Fabrik AG., Zürich



Mit profilierten

**PERFEKT**

Armierungsnetzen

Pat.

10 x raschere Ver-  
legearbeit!

Mehr als 50% Gewichtsersparnis  
Ausführlicher Katalog mit  
Berechnungstabellen durch

**EMIL HITZ**

Fabrik für Drahtgeflechte  
Zürich 3 Grubenstr. 29 Tel. 33 25 50  
Zweigbetrieb Basel:  
Ob. Rebgasse 40 Tel. 32 45 92



# SchenkerStoren

## Vitra-Flex

Die bewährte Store für Doppelverglasungsfenster

Beliebige Lamellenverstellung

Grosse Farbwahl

Zuverlässige Getriebebedienung

Storenfabrik

**Emil Schenker AG., Schönenwerd**

Telephon (064) 3 13 52

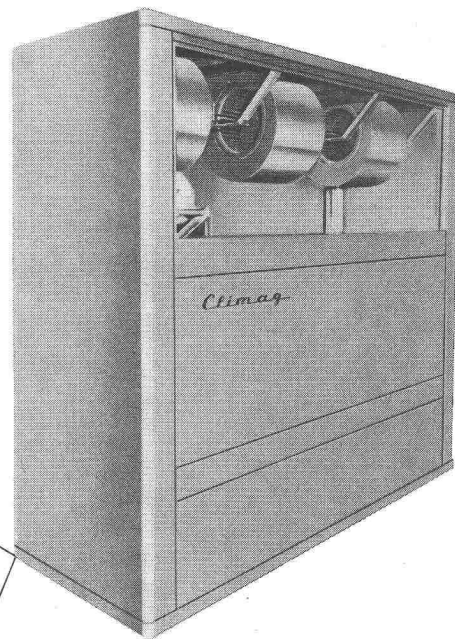
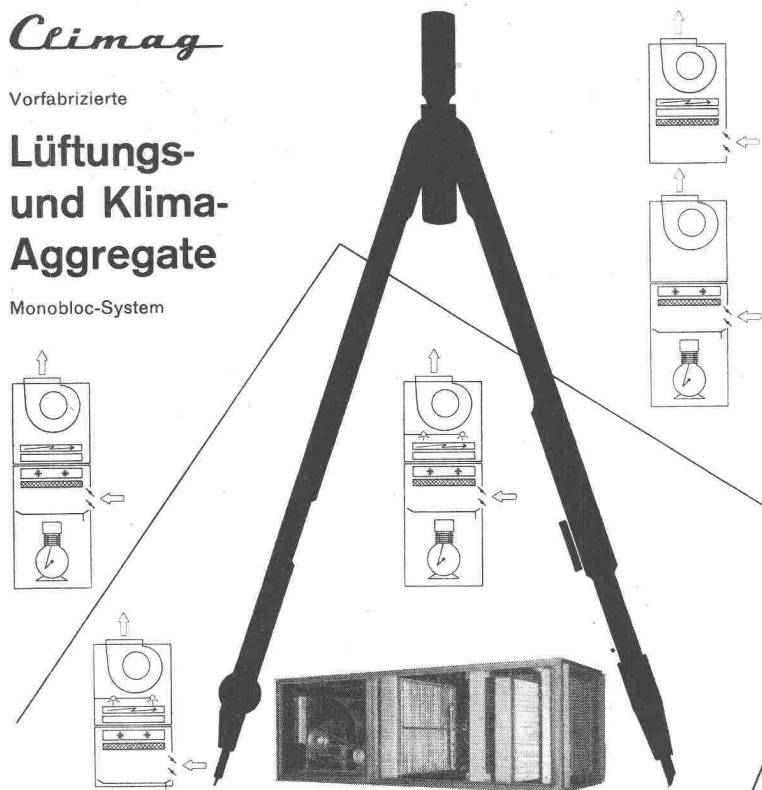
Filialen in: Basel, Bern, Genf, Lausanne, Lugano, Luzern, Solothurn, St. Gallen, Winterthur, Zürich

## Climag

Vorfabrizierte

### Lüftungs- und Klima-Aggregate

Monobloc-System



Die Climag-Lüftungs- und Klimaaggregate vereinigen den gesamten, zur Lüftung oder Klimatisierung nötigen Prozeß in einer als Monobloc in sich geschlossenen Einheit. Sie eignen sich sowohl für kleine als auch große Anlagen jeden Systems.

Die Climag-Lüftungs- und Klimaaggregate werden in unserer eigenen Fabrik den jeweiligen Anforderungen entsprechend hergestellt und fertig zum Anschluß an das Luftkanalsystem und an das Strom-, Heizungs- und Wassernetz angeliefert.

Die Climag-Lüftungs- und Klimaaggregate sparen Raum, vereinfachen den Einbau und Unterhalt und senken die Kosten für Bauarbeiten.

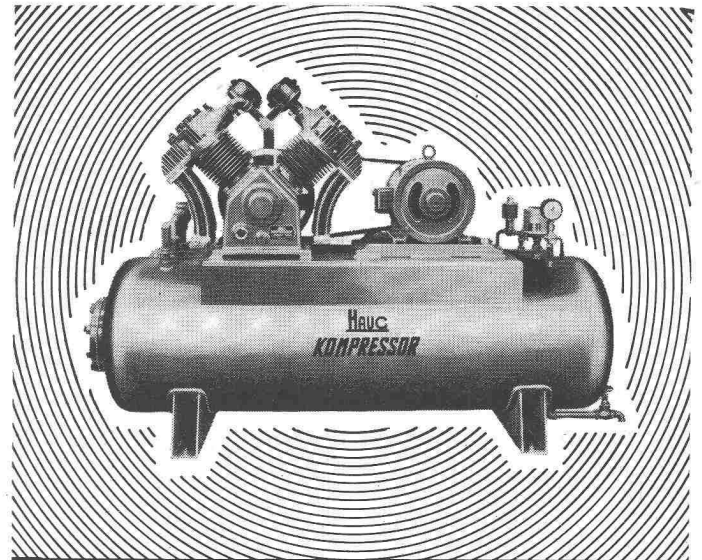
## Walter Häusler & Co.

Stampfenbachstrasse 56, Telephon (051) 26 97 44  
Zürich 6 Fabrik in Zürich-Oerlikon

Spezialfirma  
für Lüftung und  
Klimatisierung



**KATHREIN** - Generalvertretung für die Schweiz  
**WERDER & SCHMID AG, LENZBURG** 064/826 21



# HAUG KOMPRESSOREN

VAKUUMPUMPEN LUFTFILTER FÜR JEDEN ZWECK  
**FRITZ HAUG AG., MASCHINENFABRIK, ST. GALLEN**  
 AUSSTELLUNG UND VORFÜHRUNG BEI  
**ERNST HAUSAMANN & CO. ZÜRICH 3/45**  
 UETLIBERGSTRASSE 15

Zähneschleifen an eingesandten Stirn- und Schraubenrädern

**Geschliffene Zahnräder**  
 Sauter/Bachmann & Cie.  
 Zahnräderfabrik  
 Netstal Gl.

**Normen vereinfachen und verbilligen das Bauen**

## Göhner Normen

die beste  
**Garantie für Qualität**

Ernst Göhner AG, Zürich  
 Hegibachstrasse 47  
 Telefon 051 / 24 17 80  
 Vertretungen in  
 Bern, Basel, St.Gallen, Zug,  
 Biel, Genève, Lugano

Fenster 221 Norm-Typen,  
 Türen 326 Norm-Typen,  
 Luftschutzfenster + -Türen,  
 Garderoben- + Toilettenschränke  
 Kombi-Einbauküchen,  
 Carda-Schwingflügelfenster.

Verlangen Sie unsere Masslisten  
 und Prospekte. Besuchen  
 Sie unsere Fabrikausstellung.

B 1