

**Zeitschrift:** Schweizerische Bauzeitung  
**Herausgeber:** Verlags-AG der akademischen technischen Vereine  
**Band:** 76 (1958)  
**Heft:** 29

## Werbung

### Nutzungsbedingungen

Die ETH-Bibliothek ist die Anbieterin der digitalisierten Zeitschriften. Sie besitzt keine Urheberrechte an den Zeitschriften und ist nicht verantwortlich für deren Inhalte. Die Rechte liegen in der Regel bei den Herausgebern beziehungsweise den externen Rechteinhabern. [Siehe Rechtliche Hinweise.](#)

### Conditions d'utilisation

L'ETH Library est le fournisseur des revues numérisées. Elle ne détient aucun droit d'auteur sur les revues et n'est pas responsable de leur contenu. En règle générale, les droits sont détenus par les éditeurs ou les détenteurs de droits externes. [Voir Informations légales.](#)

### Terms of use

The ETH Library is the provider of the digitised journals. It does not own any copyrights to the journals and is not responsible for their content. The rights usually lie with the publishers or the external rights holders. [See Legal notice.](#)

**Download PDF:** 30.03.2025

**ETH-Bibliothek Zürich, E-Periodica, <https://www.e-periodica.ch>**

# SCHWEIZERISCHE BAUZEITUNG

WOCHENSCHRIFT FÜR ARCHITEKTUR / INGENIEURWESEN / MASCHINENTECHNIK

REVUE POLYTECHNIQUE SUISSE

ORGAN DES S.I.A. SCHWEIZERISCHER INGENIEUR- UND ARCHITEKTEN-VEREIN  
UND DER G.E.P. GESELLSCHAFT EHEMAL. STUDIERENDER DER EIDG. TECHN. HOCHSCHULE  
GEGRÜNDET 1883 VON ING. A. WALDNER / HERAUSGEGEBEN VON ING. W. JEGHER

*Gebauer*  
für alle Aufzüge

A. K. GEBAUER & CIE. ZÜRICH 36 TELEPHON 33 21 65



Vertrauen  
Sie unserer jahrzehntelangen  
Erfahrung

GLAS DÄCHER Jakob SCHERRER Söhne

ZÜRICH 2 Allmendstr. 7 Tel.: 051/257980

Patentanwälte  
**E. BLUM & Co., ZÜRICH**

Gegründet 1878 Telephon 251633  
Bahnhofstrasse 31

Anmeldung von Erfindungen

Fabrik- und Handelsmarken

Gutachten, Prozessberatung

# Durisol

BAUPLATTEN ohne und mit ARMIERUNG für ISOLIERUNG  
AUSFACHUNG, DECKEN- und FLACHDACHKONSTRUKTIONEN  
grossflächige DECKENHOURDIS, HOHLBLOCKMAUERSTEINE

DURISOL AG. FÜR LEICHTBAUSTOFFE DIETIKON • TEL. 918665

## Verlag

W. Jegher & A. Ostertag, Dianastrasse 5,  
Zürich / Tel. 23 45 07 / Postcheck VIII 6110  
Bürozeiten: Montag bis Freitag 7—12 Uhr  
und 13.45—17.30 Uhr. Samstags geschlossen.

Postadresse:

Schweiz. Bauzeitung, Postfach Zürich 39

## Bezugspreise

Einzelheft Fr. 1.65 — Abonnements:

|         | 12 Monate | 6 Monate | 3 Monate |
|---------|-----------|----------|----------|
| Schweiz | 66.—      | 33.—     | 16.50    |
| Ausland | 72.—      | 36.—     | 18.—     |

Für Mitglieder des S.I.A., der GEP und  
des Schweiz. Technischen Verbandes sowie  
für Studierende der ETH, der EPUL und  
schweiz. staatl. Technischer Mittelschulen  
ermässigte Preiskategorien nach Tarif.

## Anzeigenverwaltung

Mosse-Annoncen AG., Zürich, Limmat-  
quai 94 / Tel. 32 68 17 / Postcheck VIII 1027

## INHALT

Die neue Stellwerkanlage auf dem  
Bahnhof Interlaken West.  
Von *E. Kuhn* . . . . . 425\*  
Der Kongress 1958 der F. I. P. in Ber-  
lin. Von *M. Birkenmaier, E. Schubiger*  
und *M. R. Ros* . . . . . 429\*  
550-MW-Einheiten für Dampfkraft-  
werke . . . . . 431  
Werkjahrsschulhaus auf der Hardau  
in Zürich . . . . . 433\*  
25 Jahre Sand und Kies AG Luzern . . . 436\*

## Mitteilungen

Schweizerische Zentrale für Handels-  
förderung . . . . . 436  
Einweihung der Neubauten des Kan-  
tonsspitals Winterthur. Sicherheits-  
schuhe. Rheinschlepper «Vogel  
Gryff» . . . . . 437\*  
Neubauten in der Altstadt . . . . . 438

## Nekrologe

Ernst Kaech. Otto Frei . . . . . 438\*

## Buchbesprechungen

Die erneuerte Einsiedler Barockfas-  
sade, von *P. Th. Zingg*. Planungs-  
grundlagen für den Ideenwettbewerb  
Hauptstadt Berlin. Landslides and  
Engineering Practice. Baumaschinen  
und Baueinrichtungen, von *O. Walch*.  
Congrès International 1957 des Ma-  
chines à Combustion . . . . . 439  
Neuerscheinungen . . . . . 440

## Wettbewerbe

Hauptstadt Berlin. Kindergarten in  
Derendingen. Badeanlage in Kilch-  
berg. Montalin-Primarschulhaus in  
Chur. Sekundarschulhaus in Klüs-  
nacht. Dorfkerngestaltung mit Ge-  
meindehaus und Kindergarten in  
Leubringen. Aufnahme- und Dienst-  
gebäude des Personenbahnhofs in  
Bern . . . . . 440

Betriebsingenieure wissen:

Signaphon

ergänzt

Automation

Bei Störungen im Programmablauf ruft das Signaphon innert Sekunden die Überwachungsorgane herbei. Die Meldungen können sogar nach Art der Störung kanalisiert werden.

*Wer Automation einführt, wird gut tun, sich über die vielen Einsatzmöglichkeiten dieses kleinen Industrie-Roboters orientieren zu lassen.*

Profitieren Sie auch von den zuverlässigen Securiton-Anlagen gegen Feuer, Einbruch und Überfall.



**SECURITON A.G.**  
Automatische Alarm- und Sicherungsanlagen

Fabrik und techn. Leitung: Zollikofen b. Bern,  
Birkenstrasse 15

Verkaufsbüro Winterthur: Technikumstrasse 59

Verkaufsbüro Lausanne: Rue Centrale 5

Auskunft in der ganzen Schweiz  
auch durch die Filialen der SECURITAS



## Viel Leistung wenig Lärm

und erst noch wirtschaftlicher arbeiten Sie mit dem 35 kg schweren

### KANGO-Elektro-Abbauhammer

Ein schwerer Abbauhammer, der an jeder 220-Volt-Lichtleitung angeschlossen werden kann. Der **KANGO-Hammer** arbeitet auch als vollwertiger **Grabenstamper**.

**Staubfreies Arbeiten** in bewohnten Häusern und Fabrikhallen. **Starke Lärmreduktion** für die Verwendung in Spitälern, Sanatorien, Schulhäusern oder Geschäftsbauten.

Ueber 3000 KANGO-Elektrohämmer der verschiedensten Modelle sind in der Schweiz seit Jahren erfolgreich im Betrieb.

Generalvertretung für die Schweiz:

**ALBERT HOFFLEUR, ZÜRICH-ÖRLIKON**  
Friesstrasse 17b Tel. (051) 48 33 48

Verlangen Sie eine Vorführung!



## Offertöffnung ...

Sie kennen das Gefühl. Der Eingabetermin war, wie immer, schneller da, als man glaubte. Ihre Offerte konnten Sie erst im letzten Moment unterschreiben. Jetzt liegt sie dort, unter all den anderen. Wird sie zum Zug kommen?

Die heutige Situation in der Bauwirtschaft verlangt äusserste Preise ... und knappe Berechnungen müssen sich auf einwandfreies Inventar stützen, soll der Nutzen dem Risiko entsprechen. Sie sind daher gezwungen, Neuanschaffungen mit d e n

Augen anzusehen, mit denen Ihre Offerten kritisch geprüft werden.

Das moderne RACO-Programm ist bereit, diese Prüfung zu bestehen. Maschinen, Geräte und Ausrüstungen für alle Bausektoren warten darauf, im Rahmen Ihrer neuen Verträge zu beweisen, dass sie mit geringeren Kosten Ihre Arbeiten schneller bewältigen und dadurch Ihren Verdienst vergrössern helfen. Für jedes Baumaschinen-Problem, ob klein oder gross, immer versuchen wir Ihnen die optimale Lösung vorzuschlagen. Bitte schreiben oder telefonieren Sie uns (051 23 17 50).



# Robert Aebi <sub>AG</sub> Zürich

Uraniastr. 31/33

# norm

ges. gesch.

**Bauteile  
kurzfristig  
lieferbar**

- |   |   |   |
|---|---|---|
| <input type="checkbox"/> Brief- und Milchkasten | <input type="checkbox"/> Kellertüren        | <input type="checkbox"/> Lichtschachtröste      |
| <input type="checkbox"/> Fensterzargen          | <input type="checkbox"/> Kellerfenster      | <input type="checkbox"/> Gasschutztüren         |
| <input type="checkbox"/> Türzargen              | <input type="checkbox"/> Waschküchenfenster | <input type="checkbox"/> Gasschutzdeckel        |
| <input type="checkbox"/> Kohleneinwürfe         | <input type="checkbox"/> Teppichklopftische | <input type="checkbox"/> Notausstiege           |
| <input type="checkbox"/> Garagetore             | <input type="checkbox"/> Wäschehängeanlagen | <input type="checkbox"/> Kleinbelüftungsanlagen |

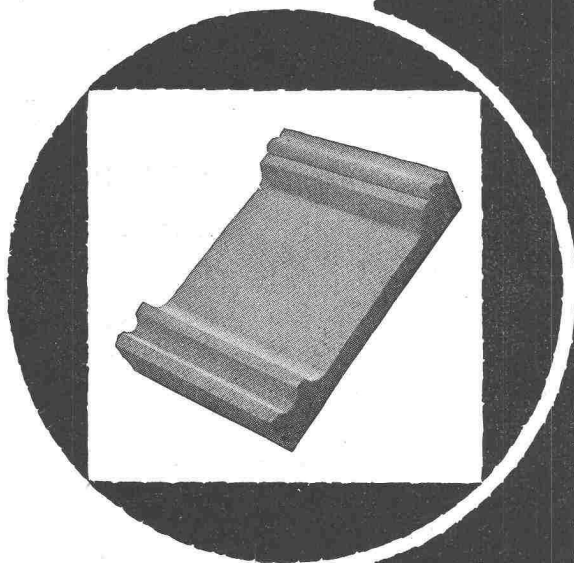
Informationsmaterial gegen Einsenden dieses Inserates mit angekreuzten Artikeln.

Z 6

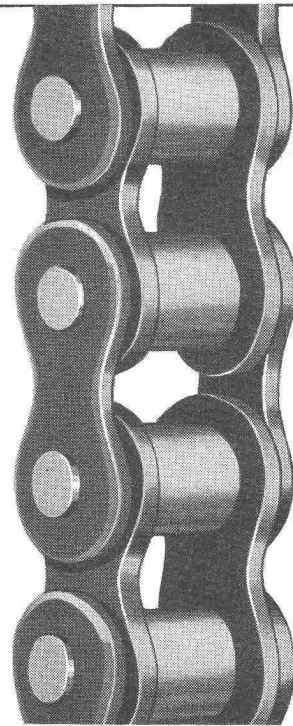
**Metallbau AG Zürich 47**

Anemonenstrasse 40 Tel. 051/52 13 00

**Feuerfeste Erzeugnisse  
Steinzeugbodenplatten**



**Tonwerk Lausen AG**



«**WIPPERMANN**»

**Präzisions-  
Rollenketten  
Antriebe**

für hohe Ansprüche

Komplette Antriebe  
ab Lager

**WILH. PLÜSS · ZÜRICH 1**

Postfach Zürich 39  
Talstrasse 66  
Tel. (051) 27 52 01/27 27 80

Verlangen Sie Katalog 924 B

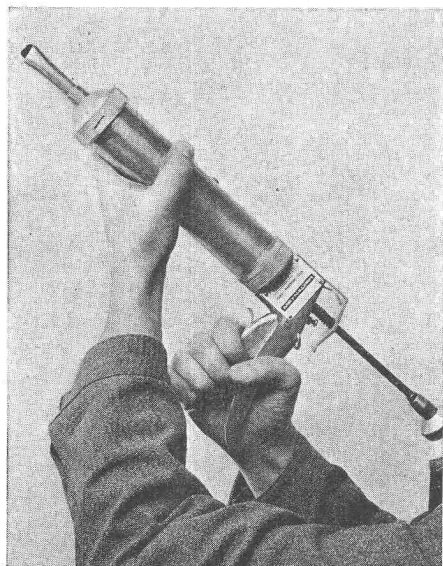
# Abdichtungen



Müheleses Arbeiten mit

## Nerax

dauernd plastischer Fugenkitt  
auf Basis von Bitumen und  
Asbest zur Anwendung mit der  
Fugenpistole



Nerax wird verwendet zum Abdichten von Dilatationsfugen, Fugen zwischen vorgefertigten Bauelementen, Überlappungen bei Well-Eternit- und Wellblechdächern, Muffen von Ablaufrohren.

Verpackt in Plasticbeuteln zu ca. 400 g, in Kartons zu 25 und 50 Beuteln.

Verbrauch: 1,4 kg pro dm<sup>3</sup> Fugenhohlraum.

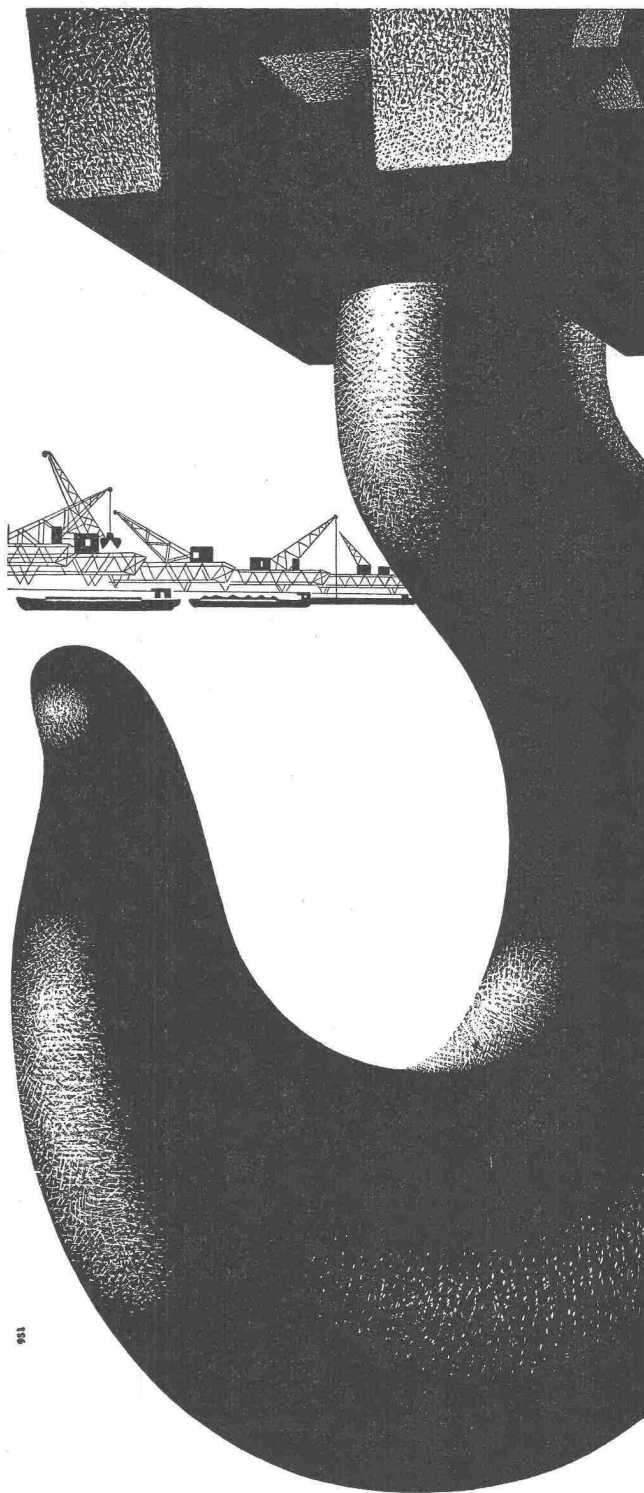
Verlangen Sie Prospekte und Vertreterbesuch!

**MEYNADIER**

+CIE AG



Zürich 051/52 22 11  
Bern 031/2 90 51 Luzern 041/2 01 05  
Lausanne 021/23 13 44



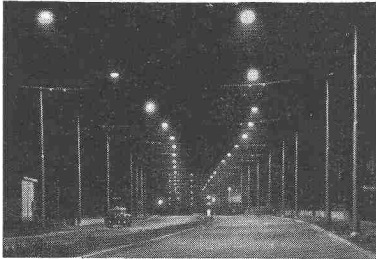
für jeden Verwendungszweck

# VON ROLL

Gesellschaft der Ludw. von Roll'schen Eisenwerke AG., Werk Bern



Sportplatzbeleuchtungen



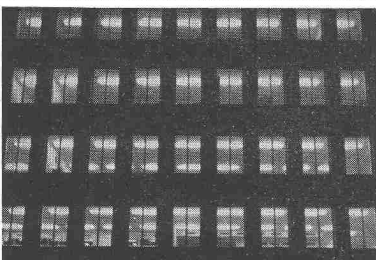
Strassenbeleuchtungen



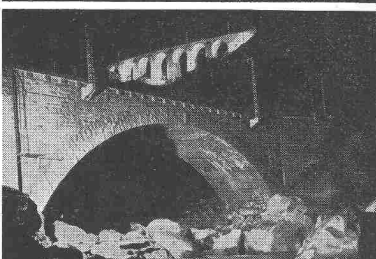
Platzbeleuchtungen



Industriebeleuchtungen



Bureaubeleuchtungen



Anleuchtungen

**BAG TURGI**

Bronzefabrik AG., Turgi



# Gebr. Tuchs Schmid AG. Frauenfeld und Zürich

## Leichtmetallfenster



# SIEB-MASCHINEN

(Rüttelsiebe und Vibrations-Siebe)  
für jede Leistung

Harfensiebe ohne Querdrähte

Elektrisch beheizte Siebe für klebrig-feuchte  
Produkte

Rüttler für Silos

Ultraschall-Transportrinnen

Poröse Platten und Zylinder aus Quarz für  
**Fluidification von Staubgut in Bunkern  
und in Transportrinnen**

Unverbindliche Vorschläge durch das

**Technische Büro Ing. Hch. Wismer  
Zürich 10/49**

Rebbergstrasse 80 Tel. (051) 42 64 44

**PORA**  
ISOLIERBETON

für Ausfachung von Skelettbauten: fertige

## FASSADENPLATTEN

armiert, mit Mörtel- oder Kunststeinvorsatz.

Ausfachung, Isolation und Verputz werden in einem Arbeitsgang versetzt.



**PORA AG**

Mühlehorn  
058 / 4 34 36

Reichenburg  
055 / 3 92 22

Ausfachung eines Beton-Skelettbau

**AEZ**

## Asphalt-Emulsion AG Zürich

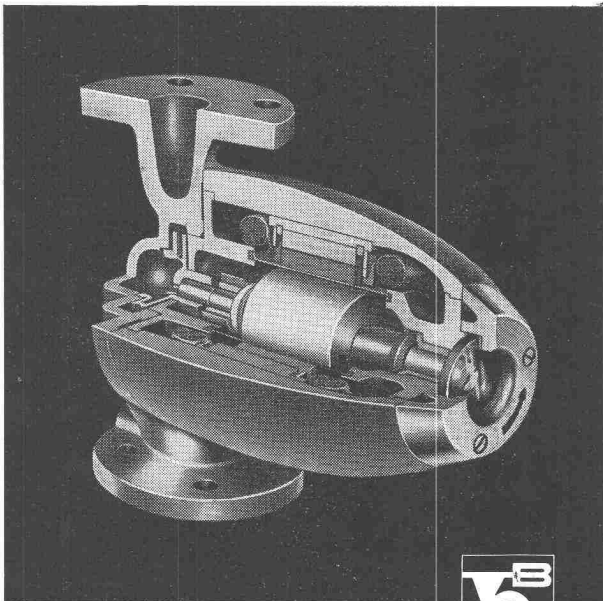
Telephon 25 88 66

Löwenstrasse 40

erstellt zuverlässig

**TERRASSEN • FLACHDÄCHER • GRUNDWASSER-ISOLIERUNGEN**

**perfecta** Umwälzpumpen  
für Zentralheizungen



**K. RÜTSCHI PUMPENBAU BRUGG**

BRUGG SCHWEIZ TELEPHON (056) 4 13 31

Drei exklusive Vorteile, die Ihnen nur die PERFECTA bietet:

### Die «gute» Form

das Kennzeichen der modernen PERFECTA-Pumpe

### Robuste beidseitige Lagerung

des schweren Rotors bürgt für geräuschlosen Gang und lange Lebensdauer

### Schauglas

für einfachste Lauf- und Drehrichtungskontrolle



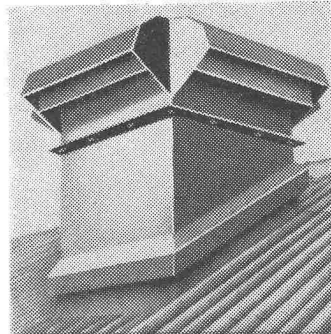
Regulierbares Licht mit  
Roll- und Raff-Lamellenstoren

**Solomatic**

**Griesser AG**  
AADORF BASEL BERN LUZERN ST. GALLEN ZÜRICH

Filialen in der welschen Schweiz: Lausanne und Genf

## Für Abzugsprobleme, hier die Ideallösung: WOODS-Dach-Ventilatoren



Ein guter Tip  
für den Fachmann:

WOODS-Dachventilatoren sind bei Industriebauten in sehr vielen Fällen die einfachste und günstigste Ventilationsart. Hohe Leistungsfähigkeit, absolute Betriebssicherheit **ohne den Einbau von kostspieligen Luftkanälen.**

Weitere Vorzüge:  
Preiswürdig, keine grossen Montagespesen

Type bis 48000 m<sup>3</sup>/h Förderleistung

Leistung mit Regulator abstuftbar

Absolut ruhiger Motorengang

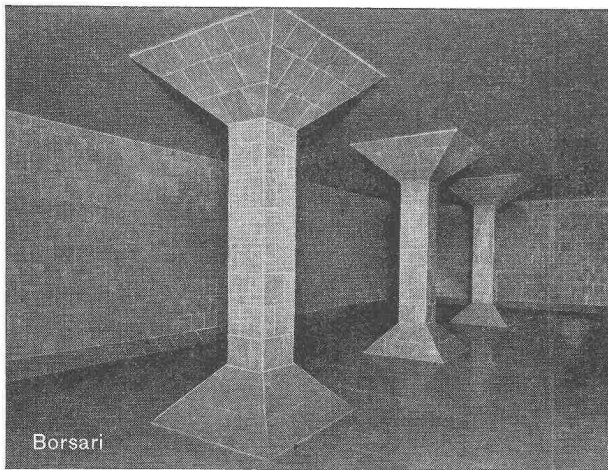
Formschöne, wetterfeste Ausführung für Flach-, Schräg- und Giebel-Aufbau:



Verlangen Sie heute noch Prospekte und ausführliche Offerte über WOODS-Dach-Ventilatoren ... Qualitätsprodukte der grössten Ventilatoren-Fabrik Europas.

**A. WIDMER AG, ZÜRICH 1** Talacker 35  
Tel. (051) 23 03 11

52 a



Borsari

## **BORSARI** HEIZÖL- u. BENZIN-TANKS

aus Eisenbeton mit Plattenauskleidung

für jeden Bedarf

50 Jahre Erfahrung

Erstklassige Referenzen

Keine Korrosion

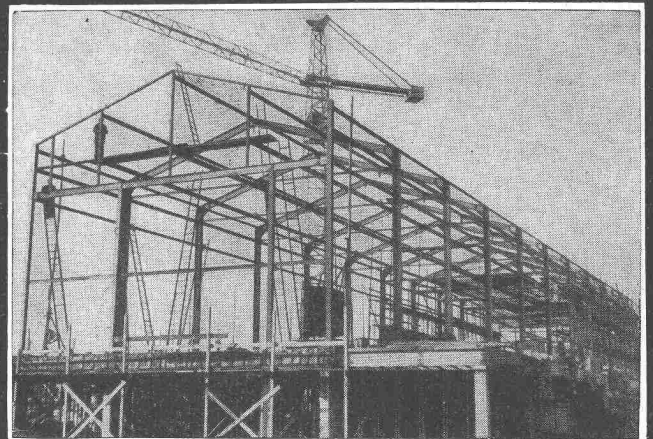
Kein Unterhalt

**BORSARI & CO., Zollikon-Zürich**

Telephon (051) 24 96 18

Gegründet 1873

## Aus unserem Bauprogramm



Stahlhochbau

Behälter

Schlosserei

Brückenbau

Silos

Metallbau

Ingenieurbureau

**PREISWERK & ESSER**

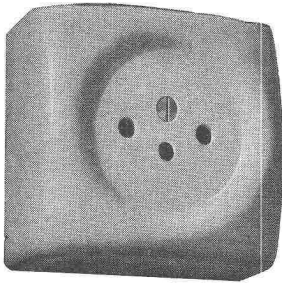
Schönaustr. 10

Basel

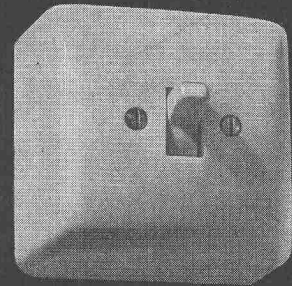
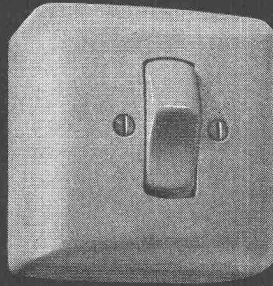
Tel. (061) 32 46 88



Feller



Schalter und Steckdose für trockene Räume,  
in viereckiger Form für einheitlichen Zusammenbau  
Adolf Feller AG Horgen



**R. RIGLING & CO.**

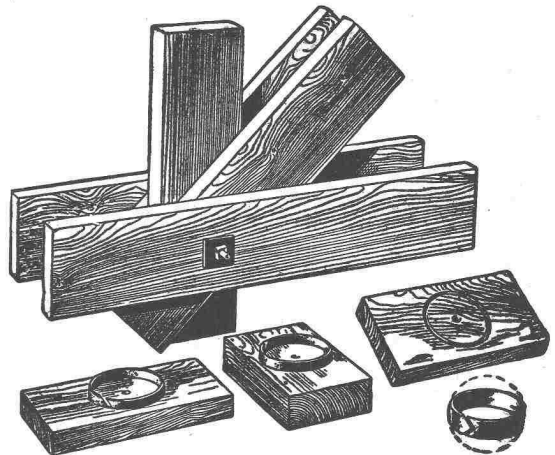
ZÜRICH - OERLIKON

Telephon (051) 46 82 25 Leutschenbachstrasse 44

Für Ihre Holzkonstruktionen:

## Ringdübel System RIGLING

Verlangen Sie unsere Preisliste

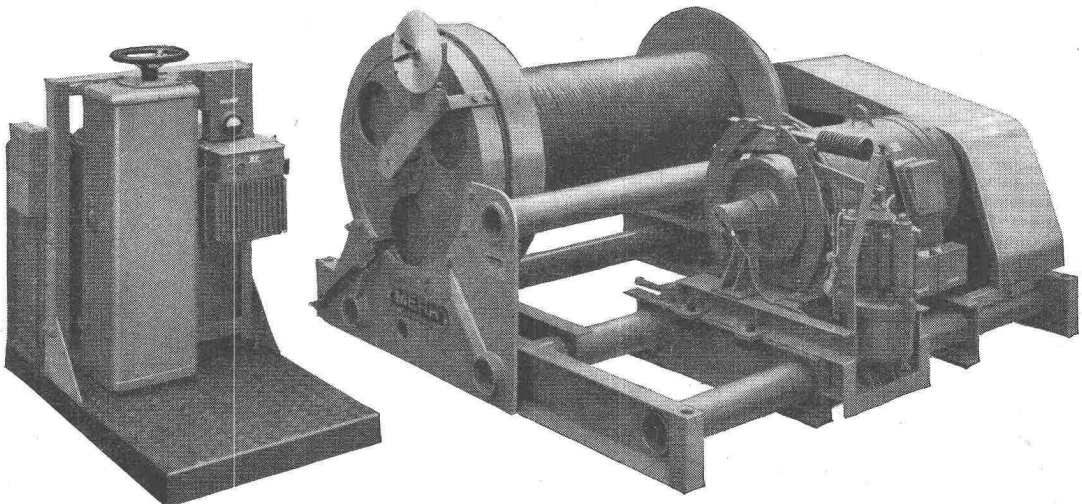


RINGDÖBEL + PATENT, Knotenpunktverbindung für hölzerne Tragwerke

## **(MERK)** für Hebezeuge

**Seilwinde  
Modell FPX 100  
für Kraftwerkbau**

Zugkraft 10.000 kg  
mit 100 PS-Motor, mit  
Elektro-Hydraulischem  
Bremslüfter.  
Standanzeiger für den  
Seilbahnwagen.



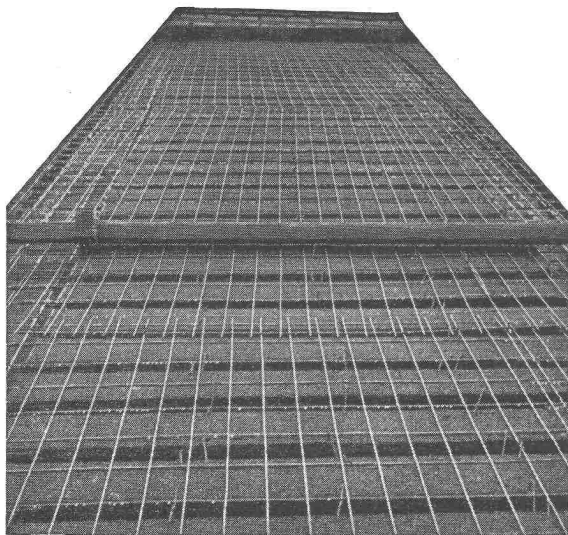
## **(MERK)** -Seilwinden

**in vielen Ausführungen bis 20.000 kg Zugkraft, für  
höchste Ansprüche.**

**Hans Merk** Maschinenfabrik **Dietikon/ZH**  
Telefon 051/91 91 21

Verlangen Sie Offerte über das zweckmässigste  
Modell unter Angabe der Betriebsbedingungen.

# Gut isoliert **besser** gebaut



Je besser die Isolation, umso geringer die Heizkosten. Die Ersparnisse an Heizkosten machen im Laufe der Jahre oft ein Vielfaches dessen aus, was eine gut isolierende Decke mehr kostet. Mit BAUKORK-Isolierdecken – K-Werte zwischen 0,58 und 0,68 – bauen Sie bei Wegfall von Gefällsbeton etc. sogar noch billiger!

Fragen Sie die Spezialisten mit grosser, praktischer Erfahrung.

## **BAUKORK AG.**

Verkaufsbüro Zurich, Gotthardstr. 61  
Telephon 051/238012 - Werk in Steinhausen/Zug

# **GEIGER EINRICHTUNGEN FÜR KLÄRANLAGEN**



**TEILAUSFÜHRUNG, MONTAGE UND SERVICE DURCH  
HANS ROSHARD, INGENIEUR SIA, KÜSNACHT**