

Zeitschrift: Schweizerische Bauzeitung
Herausgeber: Verlags-AG der akademischen technischen Vereine
Band: 76 (1958)
Heft: 29

Werbung

Nutzungsbedingungen

Die ETH-Bibliothek ist die Anbieterin der digitalisierten Zeitschriften. Sie besitzt keine Urheberrechte an den Zeitschriften und ist nicht verantwortlich für deren Inhalte. Die Rechte liegen in der Regel bei den Herausgebern beziehungsweise den externen Rechteinhabern. [Siehe Rechtliche Hinweise.](#)

Conditions d'utilisation

L'ETH Library est le fournisseur des revues numérisées. Elle ne détient aucun droit d'auteur sur les revues et n'est pas responsable de leur contenu. En règle générale, les droits sont détenus par les éditeurs ou les détenteurs de droits externes. [Voir Informations légales.](#)

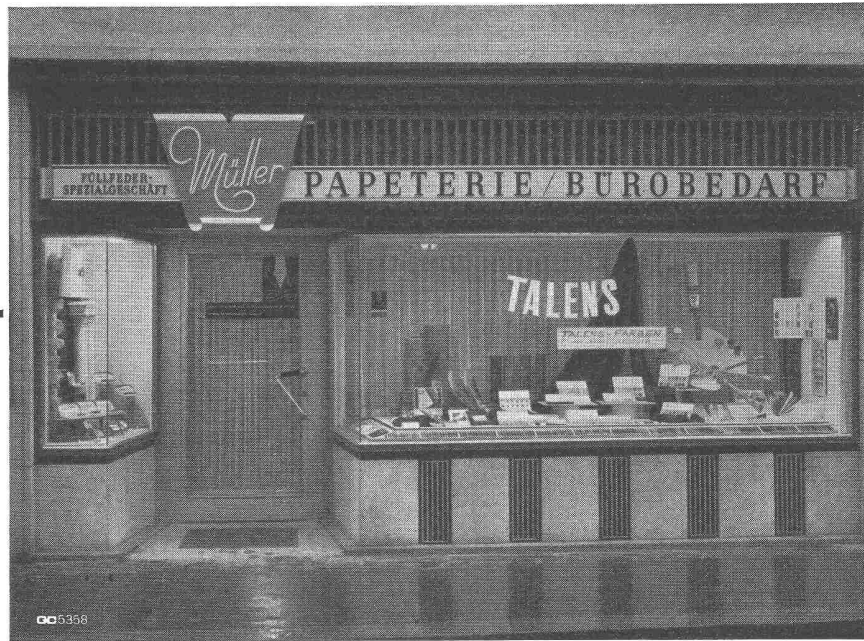
Terms of use

The ETH Library is the provider of the digitised journals. It does not own any copyrights to the journals and is not responsible for their content. The rights usually lie with the publishers or the external rights holders. [See Legal notice.](#)

Download PDF: 01.04.2025

ETH-Bibliothek Zürich, E-Periodica, <https://www.e-periodica.ch>

Schaufenster-
anlagen **GC**
Geilinger & Co.
Winterthur



KATHREIN

Breitband-Fernseh-Antenne
Multigant

Neue Breitband-
Verstärker-Typen

Verbesserte
FI-Antennen

**KATHREIN-
Antennen
stets bewährt**

**KATHREIN - Generalvertretung für die Schweiz
WERDER & SCHMID AG, LENZBURG 064/82621**

FRICK-GLASS A.G.
ZÜRICH-ALTSTETTEN

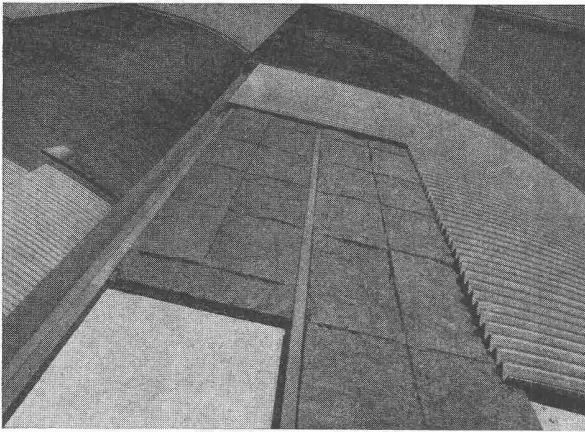
Tel. (051) 525111

Asphalt-Isolierungen

Flachdach-Beläge

Kork-Isolierungen

in zuverlässiger Ausführung

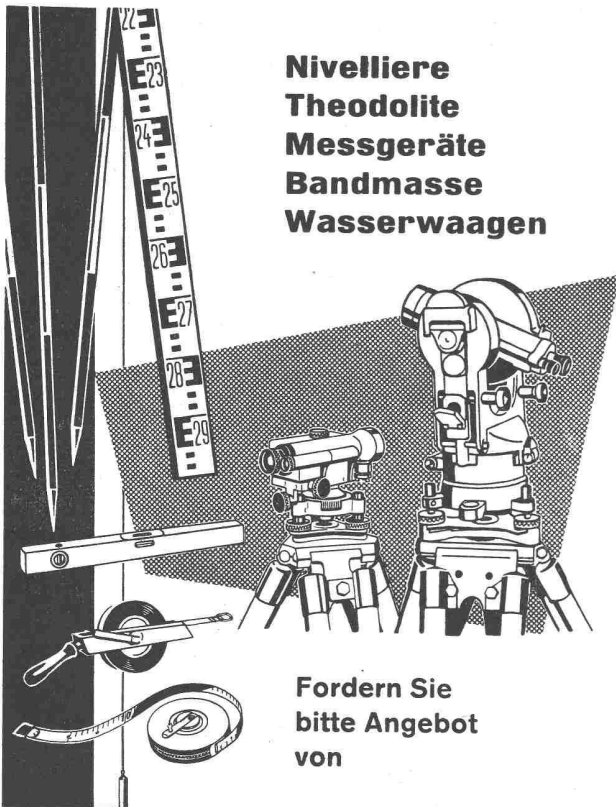


INALTEX

die neuzeitliche Isoliermatte aus Mineralwollefasern und Dampfsperre für Bauisolierungen und Lärmbekämpfung

SCHNEIDER & CO.

AG. für Isolierungen und Industriebedarf
Winterthur Basel Bern Lausanne



**Nivelliere
Theodolite
Messgeräte
Bandmasse
Wasserwaagen**

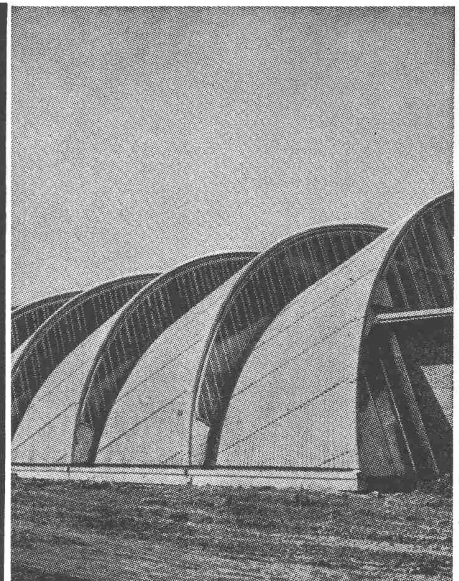
Fordern Sie
bitte Angebot
von

GRAB & WILDI AG
URDORF und ZÜRICH

TEL. 051/933232

WALLISELEN-ZH

SIEGFRIED **Keller** CO



**Kittlose Glasdächer
System WEMA**

Hofüberdachungen und Vordächer
Shedrinnen

SPEZIAL-KALKSANDSTEINE

mit hohen Mauerwerkfestigkeiten
auch für Hochhäuser geeignet
Empa-Atteste

■ KALK- +
■ STEINFABRIK AG.
■ BECKENRIED
Tel. 041 - 84 56 66

LUFTSCHUTZ-TÜREN A+L 203-2
LUFTSCHUTZ-DECKEL A+L 607-2

Unser Modell hat die an leichte Schutzraumtüren
 (P = 2000 kg/m²) gestellten Anforderungen erfüllt.
 Laut Sprengprüfungen Untersuchungsbericht EMPA
 Nr. 26937/3 v. 27. 1. 58.

Für innern und äussern
 Anschlag **OHNE** Quer-
 balken

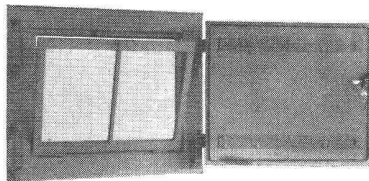
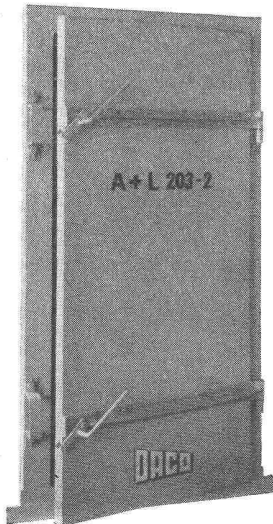
System **DABO**

Einfache Montage

Normgrössen
 Spezialgrössen für Türen
 bis max. 1—2 m

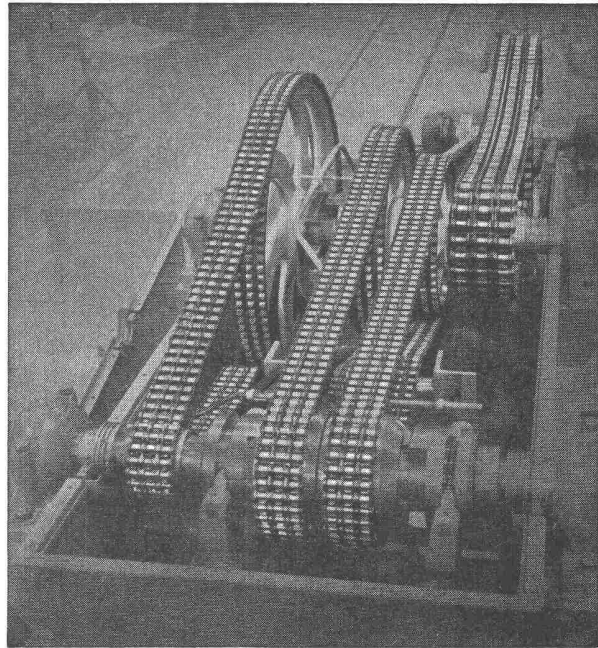
Vorteilhafte Preislage

Alleinvertrieb
 der Beschläge
BARTH & CO.
 Schützengasse 31
 ZÜRICH 1



DANGEL & Co ZÜRICH 2
 Mutschellenstrasse 152 Telephon (051) 45 22 22

RENOLD-ANTRIEBE



längste Lebensdauer
 für störungsfreien Betrieb
 ruhigen Lauf

kurze Achsdistanzen
 kleinste Breiten
 hoher Wirkungsgrad

Ab Lager:

W. EMIL KUNZ * ZÜRICH 27
 Gotthardstrasse 21 - Telephon (051) 27 30 57

St. Margrether-Sandstein

Kennen Sie die Vorzüge meines Materials? Jegliche Steinhauerarbeiten, Tür- und Fenstereinfassungen, Cheminées usw.

Verlangen Sie unverbindlich Offerte oder Vertreterbesuch

STEINBRUCH- UND STEINMETZGESCHÄFT

E. GAUTSCHI, St. Margrethen Tel. 7 84 86

GEBR. MEIER AG.

TIEFBAUUNTERNEHMUNG
BRUGG und OLTEN

Sondierbohrungen

Grundwasserfassungen

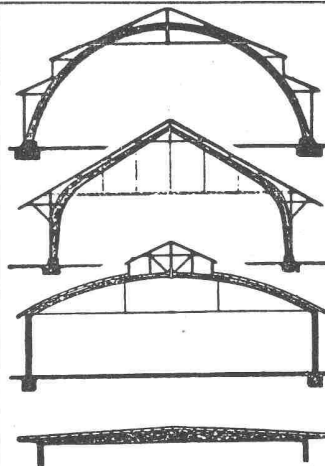
Wasserversorgungsanlagen



3-schichtig, querverleimt, 28 mm stark. Fabrikationsgrösse
 100 x 500 cm oder auf kleinere Masse zu-
 geschnitten. Ueber 50mal verwendbar.



G. Kämpf, Rapperswil/AG
 Holzbau Telephon (064) 3 42 12



B. ZÖLLIG
SÖHNE

Holz-Konstruktionen
ARBON

Spezialität
AUSFÜHRUNG in der
HETZERBAUWEISE

FÜR LAGER-, TURN- UND
 FABRIKHALLEN
 LEHRGERÜSTE UND
 KIRCHEN
 RISSFESTE SÄULEN

STS

Schweiz. Technische Stellenvermittlung
Service Technique Suisse de placement
Servizio Tecnico Svizzero di collocamento
Swiss Technical Service of employment

Zürich, Lutherstr. 14, Tel. 23 54 26. Telegr. STSINGENIEUR ZÜRICH.
 Für Stellensuchende Einschreibgebühr 3 Fr. für 3 Monate. Bewerber
 wollen Anmeldebogen verlangen. — *Auskunft* über offene Stellen und
 Weiterleitung von Offerten erfolgt *nur gegenüber Eingeschriebenen*.

INDUSTRIE - ABTEILUNG :

- 109 **Techniker-Konstrukteur** für Entwürfe und Konstruktionen von
 Spezialwerkzeugmaschinen und Vorrichtungen für Décolletage-
 Betrieb, Mittelschweiz.
- 113 **Techniker** der Lüftungsbranche mit Praxis für Projekt und Aus-
 führung von luft- und wärmetechnischen Anlagen, Bewerber aus
 der Maschinenbranche können eingearbeitet werden. Ingenieurbüro
 in Stadt Kt. Zürich mit Zweigbetrieb in der Westschweiz.
- 123 **Dipl. Chemiker** für Labor und Betrieb einer Lack- und Farben-
 fabrik, Nähe Paris.
- 147 **Dipl. Chemiker** für Fabrikationskontrolle und Entwicklungsarbeiten
 in einer Saline, Nordwestschweiz.
- 171 **Dipl. Elektroingenieur oder -techniker** mit Praxis für den Ver-
 kauf im Innen- und Aussendienst elektronischer Mess- und Spezial-
 geräte, hauptsächlich für die chemische Industrie, mit der Erledi-
 gung aller technischen und kaufmännischen Arbeiten. Englische
 Sprachkenntnisse, da längere Ausbildung im englischen Lieferwerk
 vorgesehen, Verkaufsbüro in Zürich.
- 205 **Heizungstechniker** mit Praxis, speziell für Rohrleitungsbau bei An-

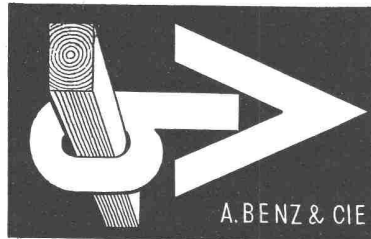
lagen und Apparaten der Nahrungsmittel- und chemischen In-
 dustrie, Konstruktionswerkstätte der Nordwestschweiz.

207 **Konstrukteur** mit Praxis, möglichst im Vorrichtungs- und Werk-
 zeugmaschinenbau, Technisches Büro in Zürich.

BAU - ABTEILUNG :

- 350 **Bauingenieur** mit Praxis, guter Statiker, für statische Berechnun-
 gen und Konstruktionen im Eisenbetonbehälterbau. Ingenieurbüro
 in Zürich.
- 398 **Tiefbautechniker** mit Bauplatzpraxis, deutsch- und französisch-
 sprechend, für Kundenberatung, Verkauf, Arbeitskontrolle, Aus-
 mass und Abrechnung über Isolationen bei Kraftwerkbauten, Fa-
 brik chemisch-technischer Bauprodukte in Zürich.
- 416 **Dipl. Architekt** mit Praxis, als Stellvertreter des Inhabers, ferner
Hochbautechniker mit Büro- und Bauplatzpraxis, sauberer Plan-
 bearbeiter, hauptsächlich für Büroätigkeit, zeitweise auch Bau-
 leitung, Architekturbüro in Stadt Zentralschweiz.
- 506 **Dipl. Tiefbautechniker** mit Praxis für die Projektierung und Bau-
 leitung von Abwasserkläranlagen, Kanalisationen und Strassenbau.
 Vorgesehen für die Leitung eines Zweigbüros. Ingenieurbüro der
 Ostschweiz.
- 508 **Architekt, Hochbautechniker** mit Praxis für Planbearbeitung und
 Bauleitung, Architekturbüro im Berner Oberland.
- 510 **Architekt oder Hochbautechniker**, begabt, mit Praxis, Guter Dar-
 steller für Entwurf und Ausführung interessanter Hochbauten.
 Architekturbüro der Innerschweiz.
- 512 **Dipl. Bau- oder Maschinen-, evtl. Elektroingenieur** mit oder ohne
 Praxis, ferner **dipl. Bau- oder Maschinen-, evtl. Elektrotechniker**
 mit Praxis, beide für die Durchführung von Versuchen mit me-
 tallischen Werkstoffen am Material und an ausgeführten Konstruk-
 tionen sowie deren Auswertung. Zürich.

Als wirkungsvoller
 Schädlingssresser
 ist ARBEZOL
 bestimmt viel besser!



A. BENZ & CIE

ARBEZOL

Holzkonserverie Zürich 2/38 Renggerstrasse 56 Tel. (051) 45 34 34

GEMEINDE KILCHBERG/ZH

Der Gemeinderat Kilchberg eröffnet einen

PROJEKT-WETTBEWERB

zur Erlangung von Entwürfen für eine neue
 Badanlage im «Schooren».

Teilnahmeberechtigt sind die in der Gemeinde
 Kilchberg verbürgerten oder mindestens seit
 1. Januar 1957 niedergelassenen Architekten. Für
 die von den Wettbewerbern zugezogenen nicht-
 ständigen Mitarbeiter gelten die gleichen Be-
 dingungen. Eventuell mitarbeitende Gartenarchi-
 tekten müssen im Kanton Zürich niedergelassen
 sein.

Die Unterlagen können ab Montag, den 7. Juli
 1958, gegen Hinterlage von Fr. 30.— beim Bau-
 amt der Gemeinde Kilchberg (Gemeindehaus
 2. Stock) bezogen werden.

Ablieferungstermin: 31. Oktober 1958.

Kilchberg, den 1. Juli 1958.

Der Gemeinderat Kilchberg.

Der Gemeinderat der Einwohnergemeinde Aesch
 (Baselland) eröffnet mit Einlieferungsfrist bis
 17. November 1958, 17.00 Uhr, einen

PROJEKT-WETTBEWERB

zur Erlangung von Entwürfen für ein

Realschulhaus mit Turnhalle

in Aesch BL

Teilnahmeberechtigt sind alle seit mindestens
 1. Juli 1957 in den Kantonen Basel-Landschaft
 und Baselstadt domizilierten Architekten schwei-
 zerischer Nationalität sowie die ausserhalb bei-
 der Kantone wohnhaften Architekten, die im
 Kanton Basel-Landschaft heimatberechtigt sind.
 Für zugezogene Mitarbeiter gelten dieselben Be-
 dingungen. Bewerber im Angestelltenverhältnis
 haben beim Bezug der Unterlagen die schrift-
 liche Zustimmung ihres Prinzipals beizubringen.

Die Unterlagen können bei der Verwaltung der
 Einwohnergemeinde Aesch BL gegen Hinterlage
 von Fr. 40.— oder gegen Voreinzahlung auf das
 Postcheck-Konto V 3950 der Gemeinde Aesch
 bezogen werden. Programme ohne Unterlagen
 sind für Fr. 1.— erhältlich.

Der Gemeinderat der Einwohnergemeinde Aesch
 (Basel-Land)

Gemeinde Schönenwerd / SO

Als Nachfolger des wegen Erreichung der Altersgrenze zurücktretenden Werkmeisters sucht die Gemeinde Schönenwerd einen tüchtigen

BAUFÜHRER

Aufgaben: Vorbereitung baulicher Geschäfte für die Behörden, Baukontrolle, Aufsicht über Straßen, Wasser- und Kanalisationsnetz, Schulhäuser und Wohngebäude, Planaufnahmen, Abrechnungen, Führung einer Arbeitergruppe. Erfahrung im Tiefbau ist erforderlich. Bei Eignung Dauerstelle mit Pensionskasse, Dienstantritt nach Uebereinkunft.

Bewerbungen mit handgeschriebenem Lebenslauf, Photo, Referenzen, Zeugnisabschriften und Gehaltsansprüchen sind bis Ende Juli 1958 zu richten an das **Ammannamt Schönenwerd SO**.

Beim Stadtbauamt Zug ist zur Ergänzung des Personalbestandes folgende Stelle zu besetzen:

Tiefbautechniker oder Bauführer

für den allgemeinen Tiefbau, insbesondere Strassenbau.

Handschriftliche Bewerbungen mit genauen Personalien, Lebenslauf, Angaben über Ausbildung, bisherige Tätigkeit, Gehaltsforderungen und den frühesten Eintrittstermin sind unter Beilage von Photo und Zeugnisabschriften dem Baupräsidium der Stadt Zug einzureichen. Persönliche Vorstellung nur auf besondere Einladung hin.

Zug, den 9. Juli 1958.

Einwohnerrat der Stadt Zug.

Ingenieurbüro S. I. A. (5-Tage-Woche) in Luzern sucht tüchtigen

Eisenbetonzeichner

für interessante Bauaufgaben.

Bei Eignung sehr gute Entlohnung und Dauerstelle. Eintritt nach Uebereinkunft.

Offerten mit Lebenslauf und Zeugnisabschriften sind zu richten unter Chiffre ZG 7869 an Mosse-Annoncen AG., Zürich 23.

Wir suchen für unser technisches Büro

Bauingenieur oder Tiefbautechniker

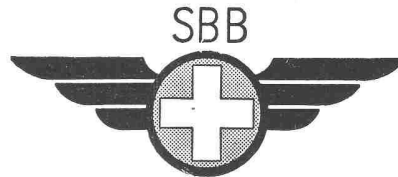
für statische Berechnungen auf dem Gebiete der Elementbauweise und zur teilweisen Erstellung von Plänen.

Der Arbeitsort ist in einer Viertelstunde vom Stadtzentrum erreichbar.

Eintritt so bald als möglich.

Bewerbungen sind erbeten an die

Vobag AG. für vorgespannten Beton, Adliswil-Zürich.



Wir suchen für die Abteilung für den Zugförderungs- und Werkstättendienst in Bern einen

Techniker oder Technischen Beamten

Erfordernisse: Abgeschlossene Technikumsbildung als Maschinen- oder Elektrotechniker. Erfahrung für den Bau und Unterhalt von Wagen. Wille und Fähigkeiten zu guter Zusammenarbeit.

Handschriftliche Anmeldungen bis 31. Juli 1958 an die **Generaldirektion der Schweizerischen Bundesbahnen in Bern**.

ELEKTRO-WATT Zürich

Wir suchen zu baldigem Eintritt für unser Projektierungsbüro

Bauingenieure

mit einigen Jahren Praxis (Hoch- und Niederdruckanlagen)

Tiefbau-Techniker und -Zeichner Eisenbeton-Zeichner

Wir bieten guthonorierte Dauerstelle mit Pensionsberechtigung, angenehme Arbeitsbedingungen.

Offerten mit Lebenslauf und Zeugniskopien erbeten an das **Personalbüro der Elektro-Watt**, Postfach, Zürich 22.

Gesucht per sofort

Hochbautechniker

mit Praxis, für Planbearbeitung und Bauleitung, zur Durchführung eines Wettbewerbs-Auftrages. Offerten unter Chiffre ZF 7863 an Mosse-Annoncen AG., Zürich 23.

Ingenieurbureau in Biel sucht zu baldigem Eintritt gutausgewiesenen

Eisenbeton-Zeichner

5-Tage-Woche.

Offerten mit Bild, Zeugnisabschriften, Lohnansprüchen unter Chiffre ZO 7826 an Mosse-Annoncen AG., Zürich 23.

Führende Gruppe der Baustoffwirtschaft
sucht für die Erfüllung einer interessanten
und vielseitigen Aufgabe einen

Architekten

mit Diplom einer schweizerischen Hochschule.

Die erfolgreiche Bekleidung des für unsern neuen Mitarbeiter vorgesehenen Postens setzt gründliche Kenntnisse und einige Jahre praktische Erfahrung auf dem Gebiete des allgemeinen Hochbaues voraus. Besonders wichtig ist jedoch die Fähigkeit und Bereitschaft, sich publizistisch zu betätigen. Neben der Redaktion einer mehrmals pro Jahr erscheinenden Zeitschrift ist die Herausgabe weiterer technischer Schriften zu betreuen und ein ständiger Kontakt mit Schulen und Behörden zu pflegen. Ebenso ist die bautechnische und architektonische Entwicklung laufend zu verfolgen. Die nötigen Hilfskräfte werden zur Verfügung stehen. Eine beschränkte weitere Tätigkeit unseres neuen Mitarbeiters als freier Architekt könnte unter Umständen erwogen werden.

Wir bitten Herren, die sich für die Übernahme einer anspruchsvollen, dankbaren und angemessen honorierten Aufgabe interessieren, sich vorderhand lediglich mit einer kurzen Notiz an uns zu wenden. Wir werden den Bewerbern anschliessend zu einem Interview zur Verfügung stehen.

Ihr Schreiben erreicht uns unter Chiffre ZK 7880 an Mosse-Annoncen AG., Zürich 23.

Gesucht tüchtiger, zuverlässiger und selbständiger

Bauführer

per August/September für die Dauer von ca. 1 $\frac{1}{4}$ Jahren für die Bauführung einer Schulhausanlage (mit Turnhalle und Kindergarten). Es wird Wert auf korrektes Auftreten und angenehmen Umgang gelegt. Bewerber sollten sich über Bauleitungen bei ähnlichen Aufgaben ausweisen können. Offerten mit Angaben über die bisherige Tätigkeit (Referenzen) und Gehaltsanspruch sind zu richten an

Primarschulpflege Frauenfeld.

Grössere Bauunternehmung im **Kanton Bern** sucht für die Leitung ihrer Strassenbauabteilung erfahrenen, an selbständiges Arbeiten gewöhnten

Bauingenieur oder Tiefbautechniker

Interessante Dauerstelle; Beteiligungsmöglichkeit. Eintritt nach Uebereinkunft. Ausführliche Offerten sind erbeten unter Chiffre Z 23371 U an **Publicitas A.-G., Bern.**

Gesucht auf grosses Architekturbüro mit Auslandsaufträgen erfahrener, technisch ausgebildeter, künstlerisch befähigter

Architekt

mit Praxis in **Amerika oder England**. Beherrschung der englischen und deutschen Sprache in Wort und Schrift ist Bedingung. Französisch erwünscht. Eintritt 1. September oder 1. Oktober 1958.

Bewerbungen mit Lebenslauf, Photo, Zeugnisabschriften und Gehaltsanspruch sind einzureichen unter Chiffre **T 8261 Q** an **Publicitas, Basel.**

Ein Baustoff der Zukunft

Seit Jahren sind in Deutschland die von uns hergestellten Betonwabenfenster «Weser» auf dem Bausektor bekannt und werden für Industriebauten, Schulen, Turnhallen, Treppenhäuser usw. in grossem Umfang verwendet. Zur Einführung auf dem schweizerischen Markt suchen wir einen tatkräftigen

Generalvertreter,

der bei Architekten, Baubehörden und Baustoffhandel bestens eingeführt ist. Eigenes oder angeschlossenes Auslieferungslager ist erwünscht.

Geeignete Herren, die die Kunden bautechnisch beraten können, werden gebeten, sich mit uns in Verbindung zu setzen.

Betonwerk «Weser» GmbH., Rinteln/Weser (Deutschland)

Gesucht

Bautechniker-Bauführer

in grössere Ortschaft **Kanton Bern**. Guter Planbearbeiter. Seriöse und zuverlässige Kraft für grössere Bauaufgaben. Bei Eignung gute Dauerstelle als Stütze und Vertreter des Chefs. Offerten mit Zeugnissen und Lohnansprüchen sind erbeten unter Chiffre ZW 7933 an Mosse-Annoncen AG., Zürich 23.

Gesucht von Architekturbureau in **Chur** mit 5-Tage-Woche

Bauzeichner

Offerten unter Chiffre L 11106 Ch an **Publicitas, Chur**.

Gesucht tüchtiger

Bauzeichner

mit einigen Jahren Praxis für Werkpläne und Innenausbau. Sauberer Darsteller. Bei Eignung Dauerstelle. Schriftliche Bewerbungen mit Lebenslauf, Referenzen und Gehaltsanspruch an **J. Gretler, Architekt S. I. A., Wohlen AG.**

Gesucht in Architekturbüro S.I.A. (5-Tagewoche)

Bautechniker / Bauführer

Eintritt 1. September 1958 oder nach Ueber-einkunft. Offerten mit Gehaltsansprüchen sind zu richten unter Chiffre M 4742 K an **Publicitas, Bern**.

Bauingenieur (HTL)

Ende 20, ungek. Stellung, ledig, selbst. Arbeit gew., gute Kenntnisse in Statik und Stahlbeton, **sucht neuen Wirkungskreis**. Zuschriften unter Chiffre ZE 7865 an Mosse-Annoncen AG., Zürich 23.

Jüngerer, initiativer

dipl. Tiefbautechniker Bauführer

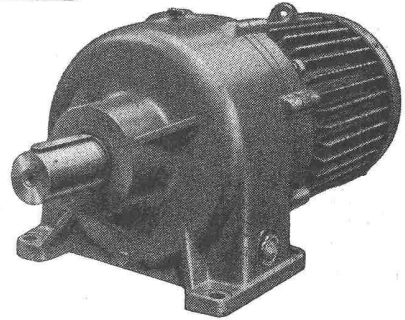
mit mehrjähriger Erfahrung sucht Stelle als in Bauunternehmung, (evtl auf Gebirgsbaustelle). Offerten unter Chiffre ZU 7935 an Mosse Annoncen AG., Zürich 23.

Dipl. Tiefbautechniker

wohnhaft in **Winterthur**, empfiehlt sich für saubere und zuverlässige Ausführungen von **Zeichenarbeiten, Berechnungen und Abrechnungen**. Offerten unter Chiffre ZV 7931 an Mosse-Annoncen AG., Zürich 23.

KISSLING Motorgetriebe

Wir liefern Getriebe und Zahnräder jeder Art und verzahnen eingesandte Rad-Körper



Tel. (051) 46 64 00

L. Kissling & Co., Maschinenfabrik, Zürich-Seebach

PANOFLEX

Wetterbeständige Kunstharz-
Dispersionsfarbe für Holz,
Beton, Eternit, Putz, Stein etc.

bacher

BACHER AG. REINACH - BASEL

Gediegene und exakte

Architektur- u. Reliefmodelle

in jeder gewünschten Ausführung in Holz liefert kurzfristig und preiswert **Krebsler-Modellbau, Effretikon ZH**, Telefon (052) 3 20 16.

BOX STAHL

naturharter, schweisbarer Betonstahl

MONTEFORNO, Stahl- u. Walzwerke AG, BODIO
Bureau Zürich: Genferstrasse 23, Tel. 051/252628



Sämtliche Spenglerarbeiten führt gewissenhaft aus:

SPENGLER-GENOSSENSCHAFT ZÜRICH

Zeughausstrasse 43 Gegr. 1907 Telefon 23 07 36

VENTILATIONEN

METALLDRÜCKEREI

Bauzeichner

sucht Stelle auf modernes Architekturbüro. Zürich bevorzugt. Offerten unter Chiffre ZP 1194 an Mosse-Annoncen AG., Zürich 23.

Dipl. Architektin

mit mehrjähriger Praxis in Entwurf und Ausführung, gute Entwerferin mit Wettbewerbserfolgen, sucht neuen interessanten Wirkungskreis. Offerten unter Chiffre ZR 1193 an Mosse-Annoncen AG., Zürich 23.

Aktive Mitarbeit

bei grösserem Bauvorhaben sucht per sofort ausgewiesener Architekt und Bauführer (30er), zuverlässig und speditiv. Bern, Seeland, Welschland oder Oberland. — Offerten unter Chiffre J 72588 Y an Publicitas, Bern.

Junger Bauingenieur

Diplom ETH, mit 4 Jahren Praxis in Hoch- und Tiefbau, sucht sich zu verändern. Ich möchte gerne in mittlerem Ingenieurbüro an interessanten Aufträgen mitarbeiten. Eintritt 1. September 1958 oder später. Offerten unter Chiffre ZS 1177 an Mosse-Annoncen AG., Zürich 23.

Junger, diplomierter

Tiefbautechniker

sucht Auslandsstelle in Afrika oder Asien. Bevorzugt wird Schweizerfirma. Antritt: Frühjahr oder nach Uebereinkunft. Ausführliche Offerten unter Chiffre ZK 7886 an Mosse-Annoncen AG., Zürich 23.

Diplomierter Architekt

Deutscher, 32jährig, seit über einem Jahr in der Schweiz tätig, sucht neuen Wirkungskreis auf 1. September 1958. Offerten unter Chiffre 2150 an Mosse-Annoncen AG., Basel 1.

Dipl. Bautechniker ATZ

verheiratet, in ungekündigter Stellung, sucht sich zu verändern. 6 Jahre Praxis in Büro und auf Bauplatz.

Offerten unter Chiffre ZA 7909 an Mosse-Annoncen AG., Zürich 23.

Bauzeichner-Bauführer

28 Jahre alt, sucht Stelle in Architekturbüro, Platz Zürich. Eintritt sofort oder nach Uebereinkunft. Offerten unter Chiffre ZU 1195 an Mosse Annoncen AG., Zürich 23.

Gehärtetes
Sicherheitsglas
aus eigener
Härtungsanlage

für Turnhallen
Schulhäuser
Nervenheil-
anstalten

Spitäler
Eingangstüren
Windfänge
Abschlüsse

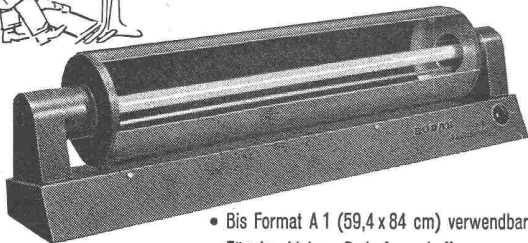
Bitte verlangen
Sie Offerten!

J. BRÜLLMANN
Schneidg.

Kreuzlingen Tel. 072/8 23 26
Zürich Tel. 0 51/52 55 61



BODAN-Standard 0 der einfachste Lichtpaus-Apparat



- Bis Format A 1 (59,4 x 84 cm) verwendbar
- Für den kleinen Bedarf geschaffen
- Erstaunlich niedriger Preis
- Verlangen Sie **Gratis-Probestellung** oder Prospekt über grössere Durchlauf-Lichtpaus-Maschinen



BODAN-Hand-Entwicklermaschine
Für Pläne von 65, 110 und 120 cm Breite; mit oder ohne Motor-Antrieb. Das praktische Zusatzgerät zum BODAN-Standard 0.

Karl Müller AG.
Roggwil/TG

Fabrik für Lichtpausmaschinen u. Fotokopierapparate • Tel. 071/48377

Millimeter-, Logarithmen-,
Lichtpaus- u. Pauspapiere

ED. AERNI-LEUCH BERN

Routinierter Eisenbetonzeichner

mit mehrjähriger Praxis **sucht Heimarbeit**

Offerten unter Chiffre ZJ 1174 an Mosse-Annoncen AG., Zürich 23.

Kostenvoranschläge

für sämtliche Arbeitsgattungen sowie Vervielfältigungen übernimmt erfahrener Bauführer als **Heimarbeit**. Offerten unter Chiffre ZH 1173 an Mosse-Annoncen AG., Zürich 23.

Zu verkaufen neuen, kompletten

Seilbahn-Antrieb

geeignet für Material- und Personentransporte, mit Elektro-Motor von 55 PS. Sofort greifbar. Interessanter Preis. Sich wenden an **Flückiger AG., Mech. Werkstätte, Sidlers VS, Tel. (027) 5 15 71.**

Zu verkaufen ca. 20 000 m² erschlossenes

BAULAND

wovon 2000 m² Wald mit gutem Zufahrtsweg. Eignet sich besonders zum Erstellen von **Wochenendhäuschen** oder **Landhäusern**. 20 Autominuten von Bern. Direkt Südlage, ruhig und sonnig mit wunderbarer Aussicht auf die Stockhornkette. Genügend Trinkwasser. Günstiger Preis. Nahe Badegelegenheit.

Fam. Spring, Höhlen, Lanzenhäusern (Bern), Tel. (031) 69 23 65.

Zu verkaufen

- 1 2-Mann-Golmar-Kettensäge
- 1 Festo-Elektro-Handkreissäge
- 1 Express-Teller-Schleifmaschine
- 1 Handbandsäge Festo
- 1 Grif-Hobelmesser-Schärfmaschine
- 1 Römer-Handkettenstemmer m. K.
- Div. Schrankapparate, div. Sicherheitszapfen-Schneidscheiben
- Div. Festo-Schlitzscheiben

E. Rindlisbacher, Sportweg 59, Zürich 5, Tel. 4 21 60

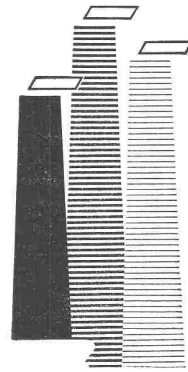
Gelegenheit

42 a in Hegnau-Zürich

Boniertes Land, ideal für Industrie-, Bau- oder landwirtschaftliche Zwecke, vorwiegend direkt an Ueberlandstrasse Uster-Dübendorf, an einem Stück gelegen, inkl. älterem Bauernhaus für zwei Familien, per **sofort zu verkaufen.**

Nur Fr. 95 000.—

Offerten unter Chiffre R 8150 Q an **Publicitas AG., Basel.**



Deutsche Industrieausstellung Berlin

13.—28. September 1958

Auf 180 000 m², in 15 Hallen und Freigelände werden folgende Industrien vertreten sein:

Die Elektroindustrie, die Rundfunk-, Fernseh- und Phonoindustrie (nach einer durch die Thematik des Vorjahres bedingten einjährigen Pause), die Eisen-, Stahl- und Drahtindustrie, NE-Metall-, die Maschinen- und Werkzeugmaschinenindustrie, Eisen-, Blech- und Metallwaren, die Holzverarbeitende und die Möbelindustrie, Gas und Wasser, Feinmechanik, die Nähmaschinenindustrie, Büromaschinen und Bürobedarf, die chemische und die Kautschukindustrie, die Ruhrkohle sowie Glas und Porzellan.

Allgemeine Auskünfte und Messeausweise:

Handelskammer Deutschland-Schweiz

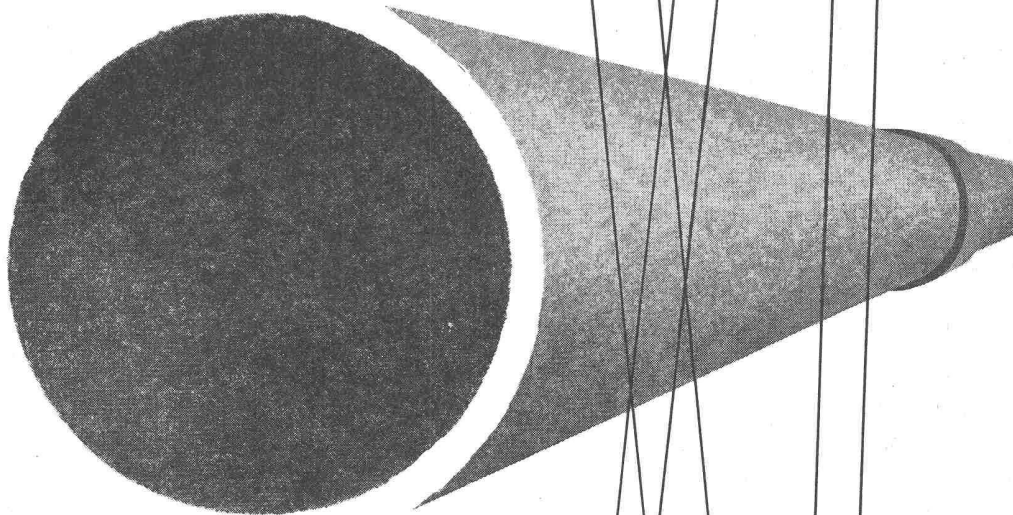
Talacker 41, Zürich

Telefon (051) 25 37 02

Auskünfte über Fahr- und Flugpläne nach Berlin durch alle Reisebüros.

Druckrohre

Rost- und korrosionssicheres Rohrmaterial mit geringem Reibungswiderstand. Die hohe Elastizität des Asbestzementes gewährt Sicherheit gegen die Auswirkung von Wasserschlägen. Einfach zu verlegen, die flexiblen Kupplungen gestatten ein leichtes Abwinkeln der Rohre.



Eternit

Eternit AG. Niederurnen
Telefon 058 415 55

