

**Zeitschrift:** Schweizerische Bauzeitung  
**Herausgeber:** Verlags-AG der akademischen technischen Vereine  
**Band:** 76 (1958)  
**Heft:** 35

## Werbung

### Nutzungsbedingungen

Die ETH-Bibliothek ist die Anbieterin der digitalisierten Zeitschriften. Sie besitzt keine Urheberrechte an den Zeitschriften und ist nicht verantwortlich für deren Inhalte. Die Rechte liegen in der Regel bei den Herausgebern beziehungsweise den externen Rechteinhabern. [Siehe Rechtliche Hinweise.](#)

### Conditions d'utilisation

L'ETH Library est le fournisseur des revues numérisées. Elle ne détient aucun droit d'auteur sur les revues et n'est pas responsable de leur contenu. En règle générale, les droits sont détenus par les éditeurs ou les détenteurs de droits externes. [Voir Informations légales.](#)

### Terms of use

The ETH Library is the provider of the digitised journals. It does not own any copyrights to the journals and is not responsible for their content. The rights usually lie with the publishers or the external rights holders. [See Legal notice.](#)

**Download PDF:** 15.03.2025

**ETH-Bibliothek Zürich, E-Periodica, <https://www.e-periodica.ch>**

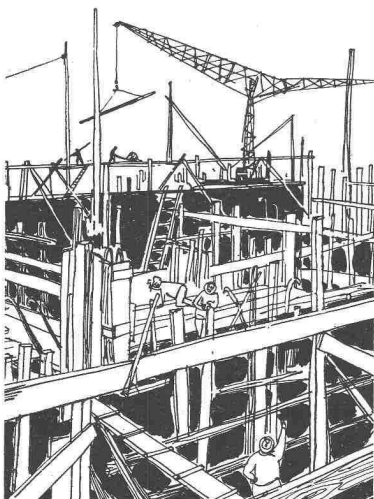
# SCHWEIZERISCHE BAUZEITUNG

WOCHENSCHRIFT FÜR ARCHITEKTUR / INGENIEURWESEN / MASCHINENTECHNIK

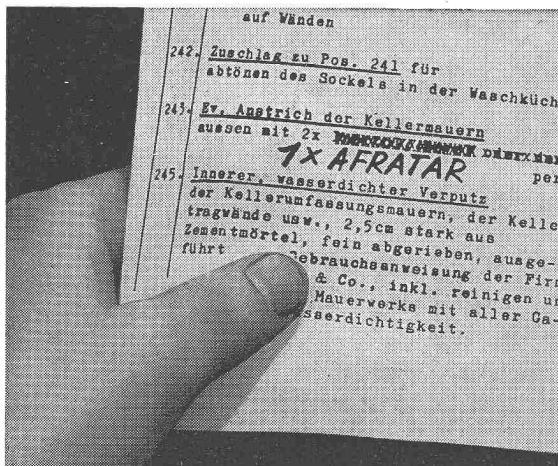
REVUE POLYTECHNIQUE SUISSE

ORGAN DES S. I. A. SCHWEIZERISCHER INGENIEUR- UND ARCHITEKTEN-VEREIN  
UND DER G. E. P. GESELLSCHAFT EHEMAL. STUDIERENDER DER EIDG. TECHN. HOCHSCHULE  
GEGRÜNDET 1883 VON ING. A. WALDNER / HERAUSGEGEBEN VON ING. W. JEGHER

## ACHTUNG! Bausaison: Schutz der Fundamente!



«Durch einen einfachen Eintrag im Devis...»



«... profitieren auch Sie von den bestechenden AFRATAR-Vorteilen!»

Was auf zahlreichen Grossbaustellen begleitend für den Einsatz von AFRATAR war, wird auch Sie überzeugen; denn AFRATAR ist

### 1. Einfacher:

Während mit den üblichen Schwarzlacken 2—3 Anstriche notwendig sind, erzielen Sie mit AFRATAR im einmaligen Auftrag die gleiche oder grössere Schichtstärke. AFRATAR kann auch auf frischen Beton aufgetragen werden.

### 2. Schneller:

Durch Einsparen von Arbeitsgängen gewinnen Sie Zeit und können dem modernen Bautempo besser Rechnung tragen, indem Sie gleichzeitig höchsten Ansprüchen in bezug auf dauernde Schutzwirkung genügen.

### 3. Wirtschaftlicher:

Der kostenmässig wesentlich ins Gewicht fallende Faktor Arbeitskraft wird durch die Reduktion der Arbeitsgänge auf einen Bruchteil reduziert, was den Afratar-Schutzanstrich wesentlich verbilligt.

**Afra-Schutzanstriche für Beton und Eisen unter der Erde und unter Wasser**, lieferbar durch den Fachhandel.

**AFRA-Schutzanstriche**, entwickelt und hergestellt durch **Siegfried Keller & Co.**, Wallisellen/ZH, Tel. (051) 93 32 32.

### Verlag

W. Jegher & A. Ostertag, Dianastrasse 5, Zürich / Tel. 23 45 07 / Postcheck VIII 6110  
Bürozeiten: Montag bis Freitag 7—12 Uhr und 13.45—17.30 Uhr. Samstags geschlossen.

### Postadresse:

Schweiz. Bauzeitung, Postfach Zürich 39

### Bezugspreise

Einzelheft Fr. 1.65 — Abonnements:

Monate:	Schweiz			Ausland		
	12	6	3	12	6	3
Kat. A	66.—	33.—	16.50	72.—	36.—	18.—
B	60.—	30.—	15.—	66.—	33.—	16.50
C	50.—	25.—	12.50	56.—	28.—	14.—
D	40.—	20.—	10.—	46.—	23.—	11.50

### A Normaler Preis

B für Mitglieder Schweiz. Techn. Verband sowie für Studierende schweizerischer staatlicher Technischer Mittelschulen

C für Mitglieder S. I. A. oder G. E. P.

D für Mitglieder S. I. A. oder G. E. P., die weniger als 30 Jahre alt sind, sowie für Studierende der ETH und der EPUL (bei Bestellung Geburtsjahr angeben)

Das Abonnement kann mit jedem Kalendermonat begonnen werden. Die Kategorien B, C und D gelten nur für direkte Bestellung beim Verlag.

### Anzeigenverwaltung

Mosse-Annoncen AG., Zürich, Limmatquai 94 / Tel. 32 68 17 / Postcheck VIII 1027

### INHALT

Kernkraftwerke im britischen Verbundsystem. Von A. Kroms . . . . .	507*
Zur Frage der Ausbauleistung schweizerischer Wasserkraftwerke . . . . .	516
Einheiten und Einheitensysteme . . . . .	517
Von der Saffa 1958 . . . . .	518*

### Mitteilungen

Neue Felsbauten in Schweden. STRAMAX-Aktiengesellschaft. Wasserentnahmeleitung im Bodensee	520
--------------------------------------------------------------------------------------------	-----

### Buchbesprechungen

Neuzeitliche Putzarbeiten. Durchlaufträger, Rahmen und Platten. Gleitfeste Schrauben-Verbindungen im Stahlbau. Neuerscheinungen . . . . .	520
-------------------------------------------------------------------------------------------------------------------------------------------	-----



**ACROW**  
BANGERTER LYSS

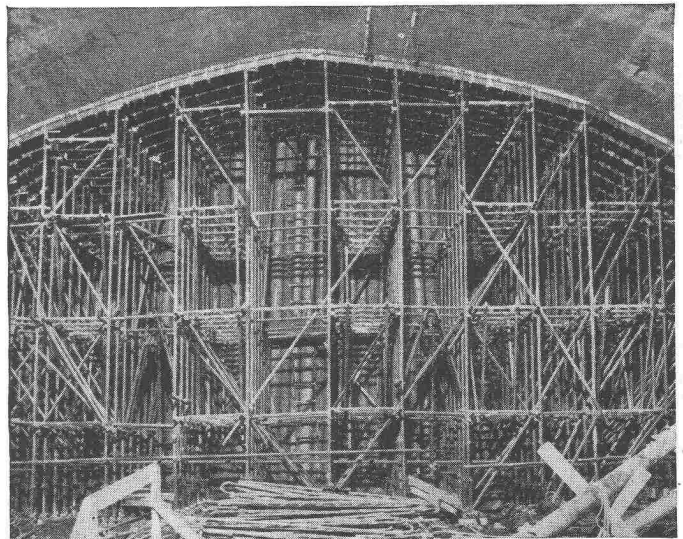
# ACROW -H-RAHMENGERÜST

Einfach, schnell, sicher,  
ideal anpassungsfähig,  
unbegrenzte Anwendung als  
Stütz-, Spröss- und Lehrgerüst usw.,  
daher rasch amortisiert.

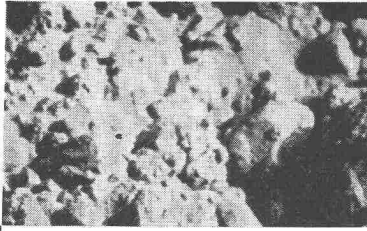
## ACROW im Kraftwerkbau

Unser Bild (unterirdische  
Zentrale Riddes, Grande  
Dixence) zeigt das **ACROW-  
H-Rahmengerüst** im Einsatz  
als fahrbares Stützgerüst  
mit absenkbarer Gewölbe-  
schalung **ACROW-Wallform**.

Unternehmer: Walo Bert-  
schinger / Bochatay S.A. /  
S.A. René May

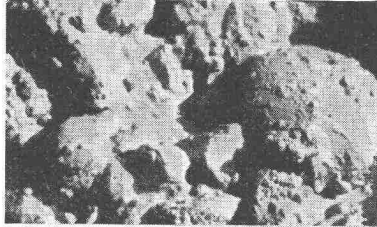


A. Bangerter & Cie AG Lyss  
Abt. Bauwerkzeuge ACROW,  
Telephon: 032 854 05 - 06



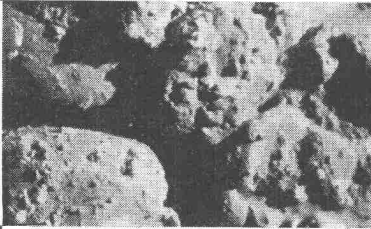
#### **SCHWEIZ**

Staumauer Zervreila, Moiry und  
Zeuzier:  
Befonzusatz **FRO-Be**



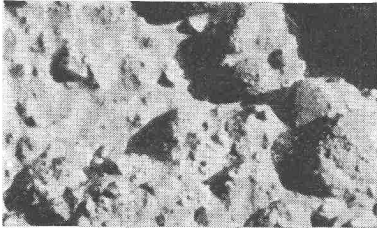
#### **OESTERREICH**

Kamp-Kraftwerke: Sperren Offen-  
stein, Dobra-Krumau und Thurn-  
berg-Wegscheid  
Befonzusatz **FRIOPLAST**  
Kraftwerk Ybbs-Persenbeug:  
Befonzusatz **FRIOPLAST** und  
**SIKA-Fugenband**



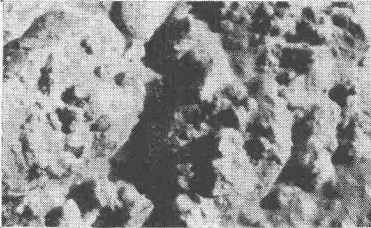
#### **DEUTSCHLAND**

Oleffalsperre:  
Befonzusatz **PLASTOCRETE**  
Okertalsperre:  
Befonzusatz **FRIOPLAST**



#### **ITALIEN**

Staumauer Cancano II:  
Befonzusatz **FRIOPLAST**  
Staumauer Fedaia:  
Befonzusatz **FRIOPLAST**



#### **SPANIEN**

Staumauer Compuerto:  
Befonzusatz **PLASTOCRETE**



#### **VENEZUELA**

Kraftwerk Macagua I am Rio  
Caroni:  
Befonzusatz **PLASTIMENT**



#### **MEXICO**

Kraftwerk der Compania Mexi-  
cana de Luz y Fuerza Motriz S. A.  
in Patla: **SIKA** für die Stollenab-  
dichtung



## **Kaspar Winkler+Co.**

FABRIK FÜR CHEMISCHE BAUSTOFFE - ZÜRICH 48 - (051) 54 77 33  
ST. GALLEN (071) 227741 - BERN (031) 8 57 57 - LAUSANNE (021) 23 28 13

# Klima | Anlagen

Die steigenden Anforderungen an Mensch, Maschinen und Ware machen die Klimatisierung zu einem Element von größter wirtschaftlicher Bedeutung.

In Verkaufsgeschäften fördert ein stets angenehmes Raumklima die Besucherfrequenz und das Wohlbefinden des Personals.

In Fabriken, wie insbesondere der Konfektion, Wirkereiindustrie usw., trägt die Klimatisierung zur Erhaltung der Arbeitslust sowie der günstigen Verarbeitbarkeit des Materials bei. Die Klimatisierung steigert damit Leistung und Erfolg des Unternehmens.

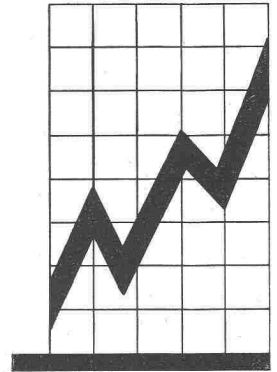
Verlangen Sie bitte unsere einschlägige Fachliteratur.

Unsere Ingenieure stehen auch Ihnen zur Beratung unverbindlich zu Diensten.

2



Klimatisieren ist kein Luxus

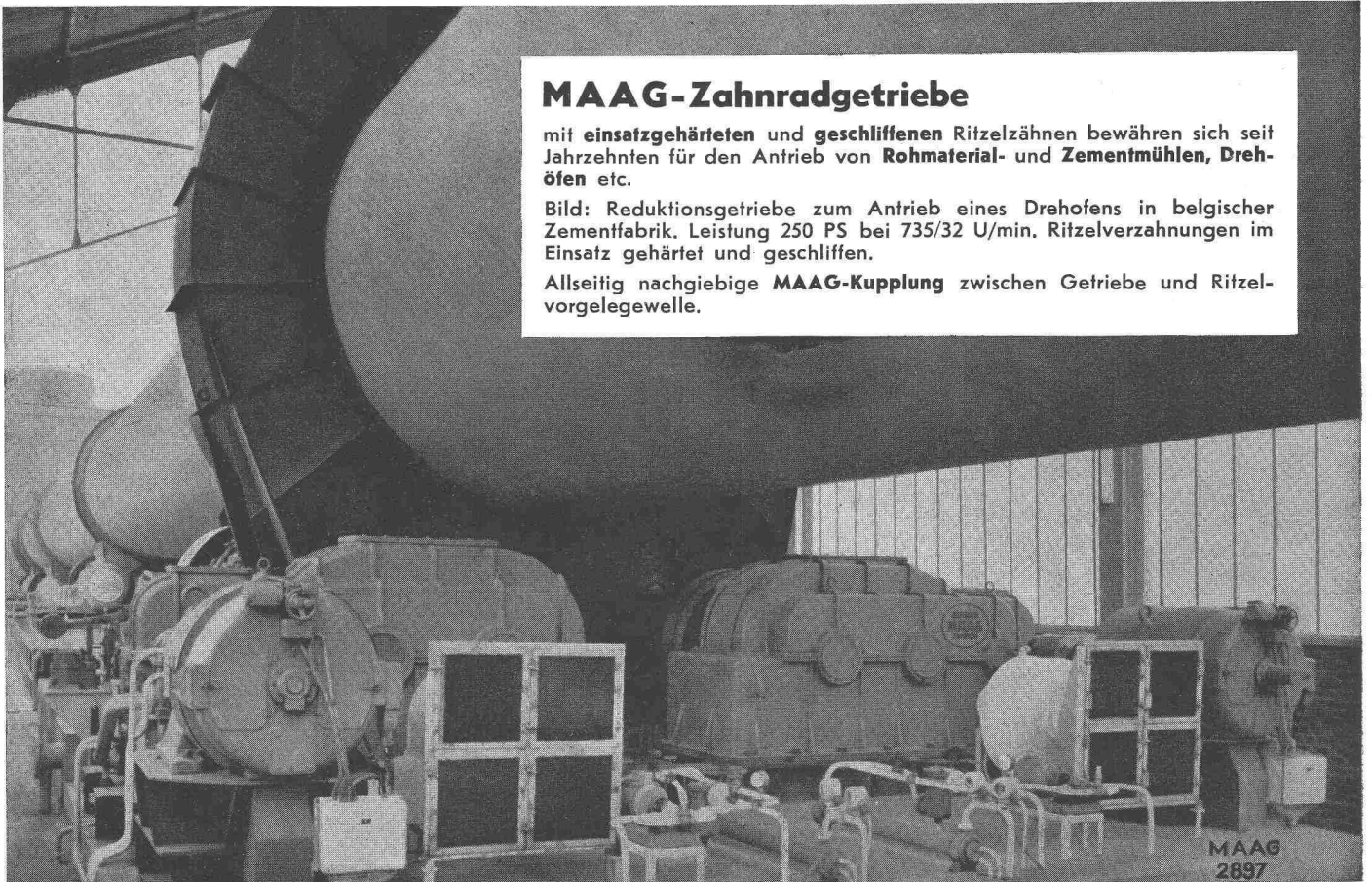


Klimaanlage «System Häusler» in Modehaus

## Walter Häusler & Co.

Spezialfirma für Luftkonditionierung und Lüftung

Zürich Stampfenbachstr. 56 Tel. (051) 269744 Fabrik in Oerlikon



### MAAG-Zahnradgetriebe

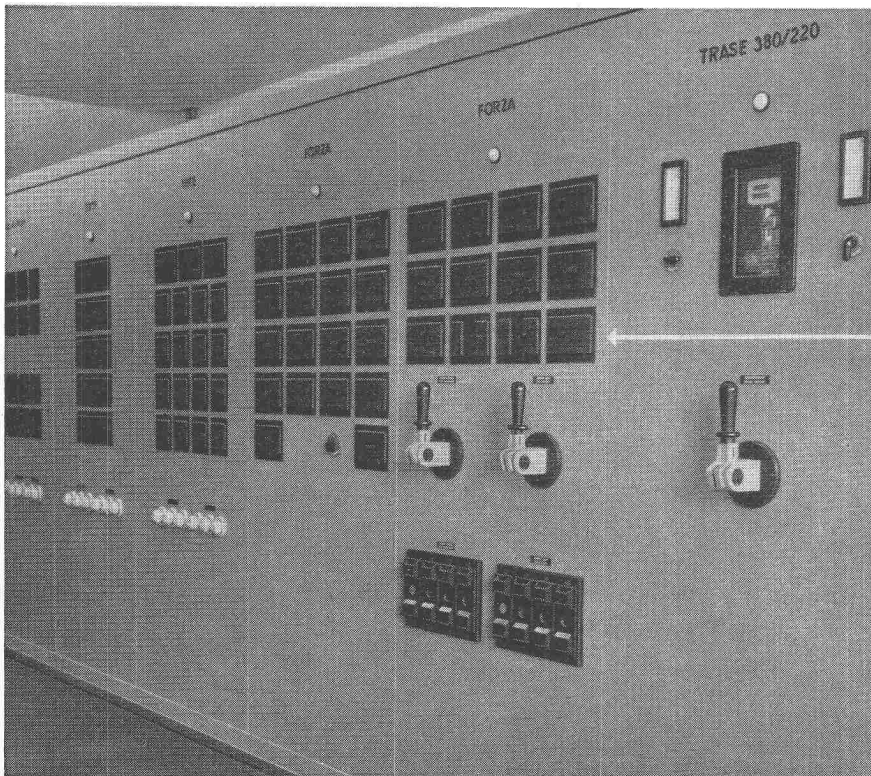
mit **einsatzgehärteten** und **geschliffenen** Ritzelzähnen bewähren sich seit Jahrzehnten für den Antrieb von **Rohmaterial- und Zementmühlen, Drehöfen** etc.

Bild: Reduktionsgetriebe zum Antrieb eines Drehofens in belgischer Zementfabrik. Leistung 250 PS bei 735/32 U/min. Ritzelverzahnungen im Einsatz gehärtet und geschliffen.

Allseitig nachgiebige **MAAG-Kupplung** zwischen Getriebe und Ritzelvorgelegewelle.

MAAG  
2897

# Schutz - Überwachung - Signalisierung . . .



Eigenbedarfstafel einer Zentrale

CMC - Kleinautomaten als Schutz-, Überwachungs- und Signalisierungsorgan in bedienten oder unbedienten Anlagen. Ein-, zwei- oder dreipolig für Nennströme bis 25 A / 500 V.

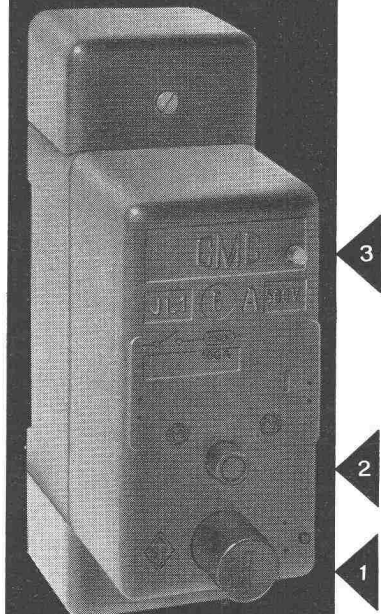
Der rückstellbare Signalkontakt, welcher nur bei einer automatischen Auslösung anspricht, meldet Störungen in Kraft-, Licht- und Steuerstromkreisen.

Am Kleinautomat selbst erfolgt die Anzeige durch Herausspringen des roten Signalknopfes.

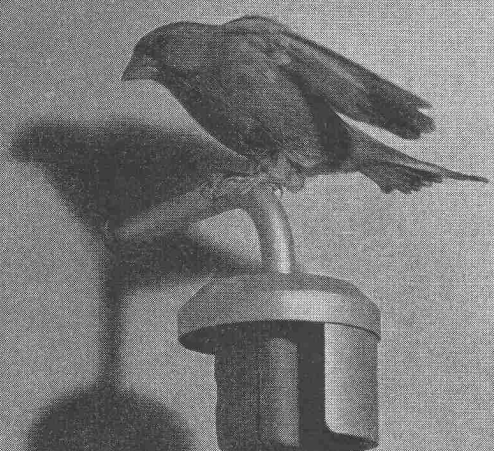
- 1 Ein-Druckknopf   2 Aus-Druckknopf   3 Roter Signalknopf



**Carl Maier & Cie. Schaffhausen / Schweiz**  
Fabrik elektrischer Apparate und Schaltanlagen

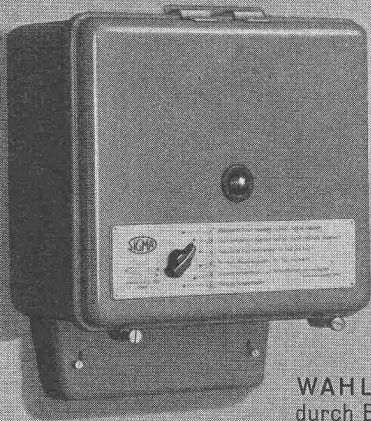


**Die witterungsabhängige  
automatische  
Zentralheizungs-Regulierung**



Hält eine gleichmäßige Raumtemperatur, unabhängig von der Witterung, der Außentemperatur dem Windeinfluß, der Sonnenstrahlung etc.

Amortisierung der Anlage in kurzer Zeit! Brennstoffeinsparung von 10–15 Prozent.



**WAHLPROGRAMM**  
durch Einknopfbedienung.

- ① Raumtemperatur tagsüber normal, nachts reduziert.
- ② Raumtemperatur tagsüber normal, nachts Heizung abgestellt.
- ③ Reduzierte Raumtemperatur für Tag und Nacht.
- ④ Normale Raumtemperatur für Tag und Nacht.
- ⑤ Heizwassertemperatur am Kesselthermostat einstellen.
- ⑥ Heizung ausgeschaltet.

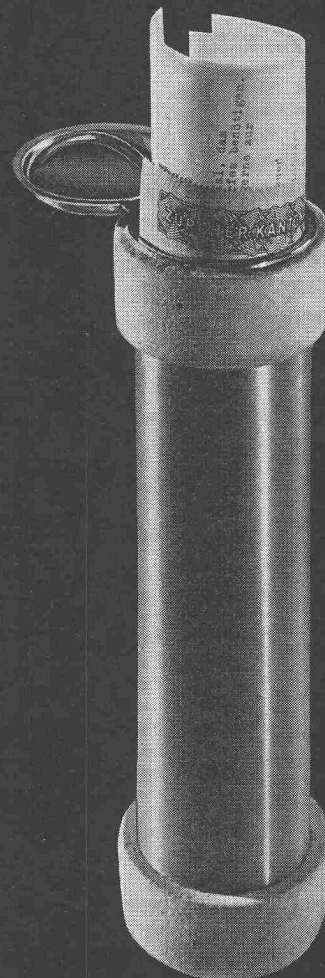
In 2905

**LANDIS & GYR AG. ZUG**

**Am  
schnellsten**



**mit  
Standard  
Rohrpost-Anlagen**



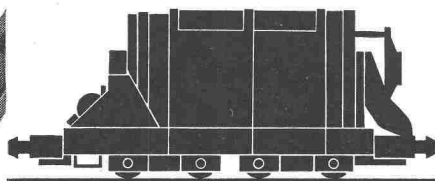
**Standard Telephon und Radio AG.**  
Zürich, mit Zweigniederlassung in Bern

1706

# Stollenbaugeräte von Weltruf

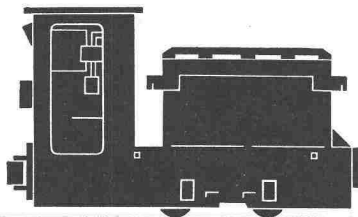


Stollenbogen und -Ringe: der starre Ausbau in VBS-Stahl. (Dixence, Misox, Vorderrhein, Gougra, Bergell, Blenio etc.)



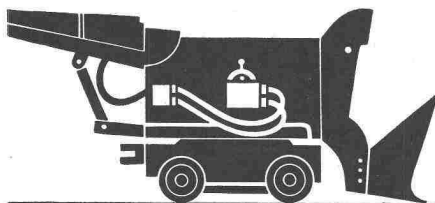
Beton-Nachmischtrommeln, mit Druckluftantrieb, Fassungsvermögen 2-4 m<sup>3</sup>; Stollenkippwagen.

**MÜHL  
HÄUSER**



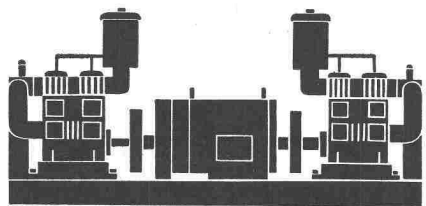
Akkumulator-Lokomotiven speziell für den schweizerischen Stollenbau ausgerüstet.

**BARTZ**



Pressluft-Stollenbagger auf Schienen oder Raupen. In der Schweiz allein über 200 Bagger im Einsatz.

**EIMCO**



Luftkompressoren, stationär, luftgekühlt 3,5-24,4 m<sup>3</sup>/min. Bohr- und Abbauhämmer.

**Ingersoll  
Rand**

**Rollbahnmaterial  
Stollenbeleuchtungen  
Mineurausrüstungen  
Sprengstoff und Zündmittel**

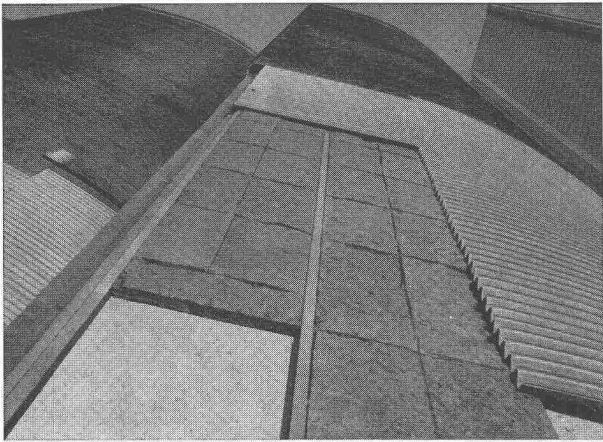
Verlangen Sie den unverbindlichen Besuch unseres Bohrspezialisten oder des Sprengtechnikers.



# Robert Aebi <sub>AG</sub> Zürich

Uraniastr. 31/33 Tel. 051 231750



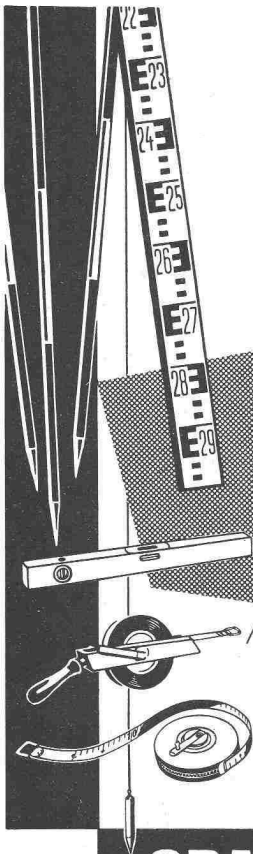


# INALTEX

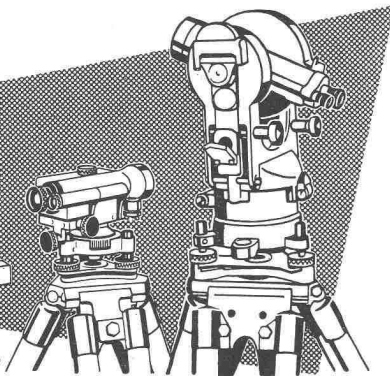
die neuzeitliche Isoliermatte aus Mineralwollefasern und Dampfsperre für Bauisolierungen und Lärmbekämpfung

## SCHNEIDER & CO.

AG. für Isolierungen und Industriebedarf  
Winterthur    Basel    Bern    Lausanne

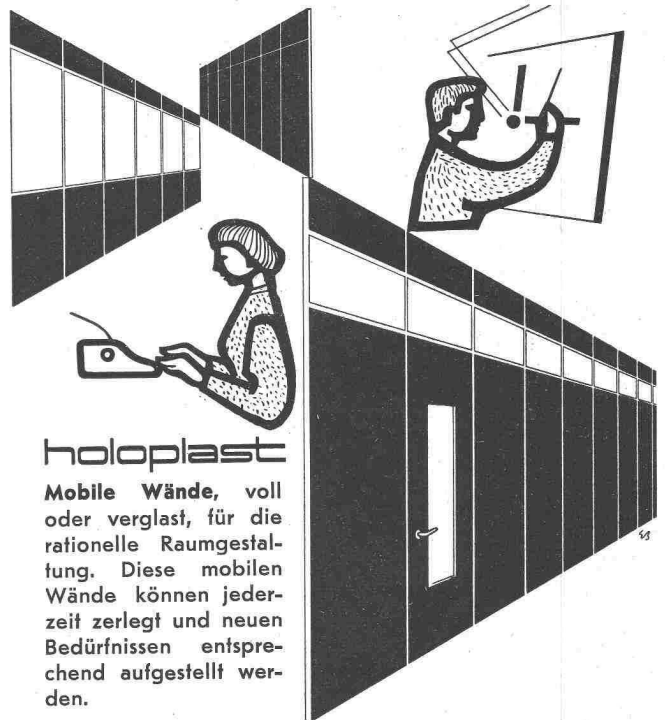


**Nivelliere  
Theodolite  
Messgeräte  
Bandmasse  
Wasserwaagen**



Fordern Sie  
bitte Angebot  
von

**GRAB & WILDI AG**  
URDORF und ZÜRICH



### holoplast

Mobile Wände, voll oder verglast, für die rationelle Raumgestaltung. Diese mobilen Wände können jederzeit zerlegt und neuen Bedürfnissen entsprechend aufgestellt werden.



**GRIESSER AG**

Aadorf 052/47112	Bern 031/29261	Genève 022/338204	Lausanne 021/261840
Basel 061/346363	Luzern 041/27242	St. Gallen 071/231476	Zürich 051/237398

# COMMINUTOR

**ABWASSER-, SIEB- UND FESTSTOFF-ZERKLEINERUNGS-MASCHINE**

(Unterwasser-Desintegrator)

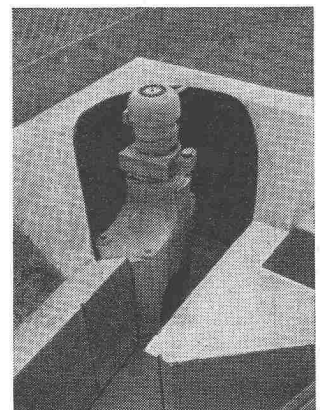
Durchflussleistungen von 2,5-1050 L/s

**Tausendfach bewährt**

bei Abwasser-Pumpstationen und Kläranlagen



**PISTA S. A. GENÈVE-JONCTION**





Sie schalen **besser**  
**billiger**  
**schneller**

der preislich günstigste Schweizer Schalungsträger, leicht, tragfähig, mit der grössten freien Spannweite.

Automatisch veränderliche Ueberhöhung schnell und einfach montierbar.

Für Horizontal- und Vertikalschalung — der bewährte Schweizer Schalungsträger.

Planung, Beratung und ausführliche Prospekte unverbindlich.

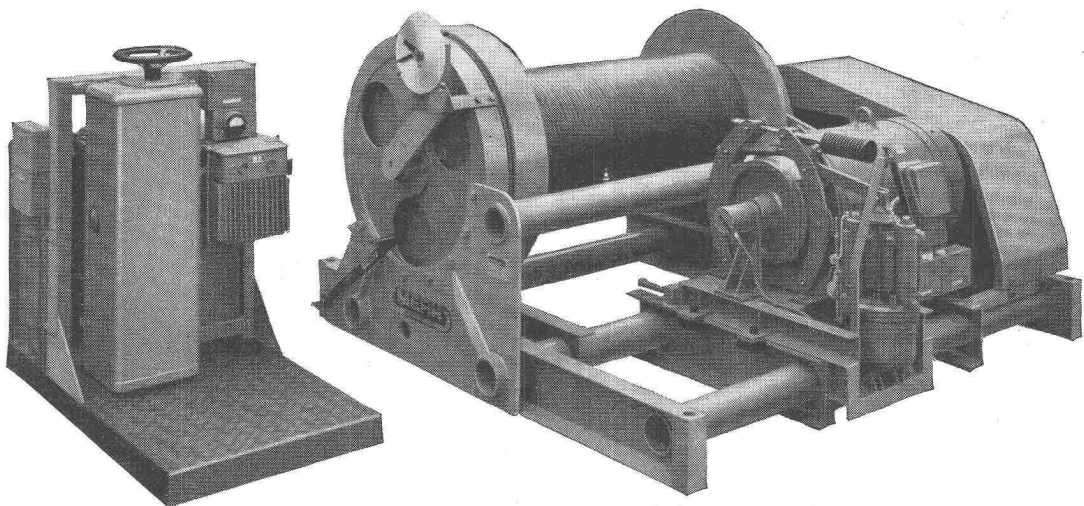
**weil FIX 57-Schalungsträger viel rationeller!**

**FIXTRÄGER A.G. ETZGEN / Aarg.**

Telephon (064) 7 42 65

**(MERK)** für Hebezeuge

**Seilwinde  
Modell FPX 100  
für Kraftwerkbau**  
Zugkraft 10.000 kg  
mit 100 PS-Motor, mit  
Elektro-Hydraulischem  
Bremslüfter.  
Standanzeiger für den  
Seilbahnwagen.



**(MERK) -Seilwinden**

**in vielen Ausführungen bis 20.000 kg Zugkraft, für höchste Ansprüche.**

**Hans Merk Maschinenfabrik Dietikon / ZH**  
Telefon 051 / 91 91 21

Verlangen Sie Offerte über das zweckmässigste Modell unter Angabe der Betriebsbedingungen.

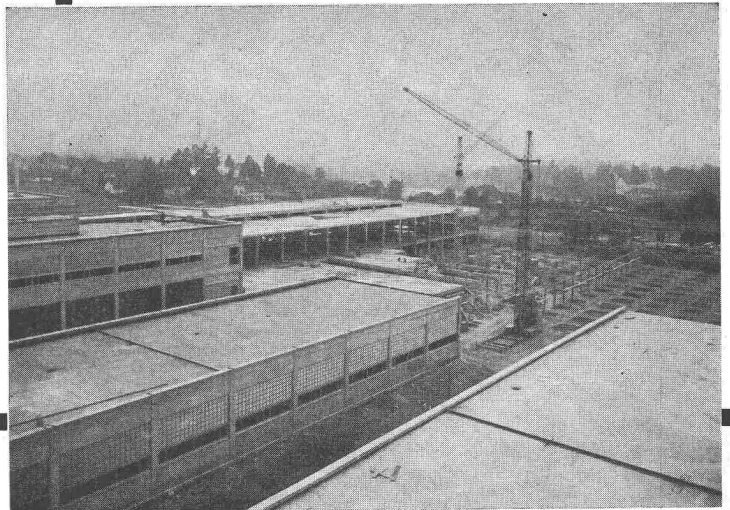
**PORA**  
ISOLIERBETON

Baustellengüsse 400—1200 kg/m<sup>3</sup> als

## FLACHDACHISOLIERUNG

hochisolierend und leicht, da gleichzeitig Gefällsbeton.

Auch armiert, selbsttragend.



Industrie-Flachdächer

**PORA AG**

Mühlehorn  
058 / 4 34 36

Reichenburg  
055 / 3 92 22

*Verhütet Gasvergiftungen*

in Industrie und Gewerbe durch Anwendung zweckentsprechender

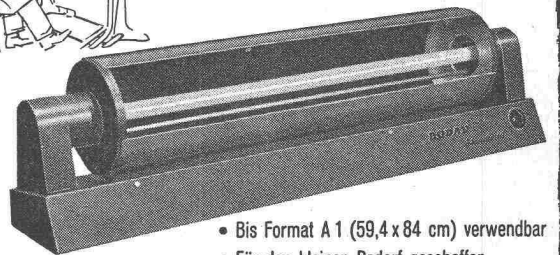
**GASSCHUTZGERÄTE**

**FEGA-WERK**

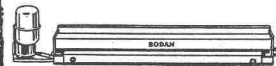
ZÜRICH Albisriederstr. 190 Tel. (051) 52 00 77



**BODAN-Standard 0**  
der einfachste  
Lichtpaus-Apparat



- Bis Format A 1 (59,4 x 84 cm) verwendbar
- Für den kleinen Bedarf geschaffen
- Erstaunlich niedriger Preis
- Verlangen Sie **Gratis-Probestellung** oder Prospekt über grössere Durchlauf-Lichtpaus Maschinen



**BODAN-Hand-Entwicklermaschine**  
Für Pläne von 65, 110 und 120 cm Breite; mit oder ohne Motor-Antrieb. Das praktische Zusatzgerät zum BODAN-Standard 0.

**Karl Müller AG.**  
Roggwil/TG

Fabrik für Lichtpausmaschinen u. Fotokopierapparate • Tel. 071/48377

**HEBEBÜHNEN** für die Industrie  
**VERSENBÜHNEN** für Theater,  
Konzertsäle usw.

Antriebe: elektro-hydraulisch oder elektro-mechanisch

**JOSEF MEYER EISENBAU AG.**  
LUZERN TEL. (041) 2 62 02

Büro Zürich:  
Waffenplatzstr. 50 Tel. (051) 25 36 86

**JOSEF MEYER**

