

Zeitschrift: Schweizerische Bauzeitung
Herausgeber: Verlags-AG der akademischen technischen Vereine
Band: 76 (1958)
Heft: 44

Inhaltsverzeichnis

Nutzungsbedingungen

Die ETH-Bibliothek ist die Anbieterin der digitalisierten Zeitschriften. Sie besitzt keine Urheberrechte an den Zeitschriften und ist nicht verantwortlich für deren Inhalte. Die Rechte liegen in der Regel bei den Herausgebern beziehungsweise den externen Rechteinhabern. [Siehe Rechtliche Hinweise.](#)

Conditions d'utilisation

L'ETH Library est le fournisseur des revues numérisées. Elle ne détient aucun droit d'auteur sur les revues et n'est pas responsable de leur contenu. En règle générale, les droits sont détenus par les éditeurs ou les détenteurs de droits externes. [Voir Informations légales.](#)

Terms of use

The ETH Library is the provider of the digitised journals. It does not own any copyrights to the journals and is not responsible for their content. The rights usually lie with the publishers or the external rights holders. [See Legal notice.](#)

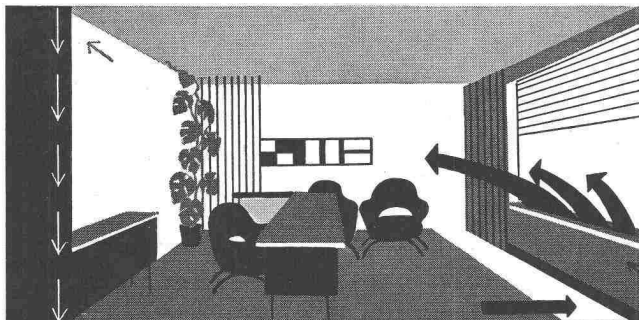
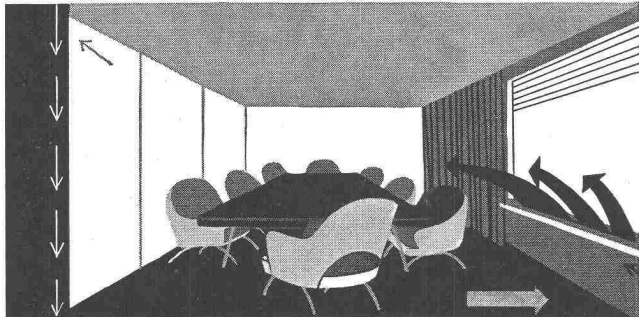
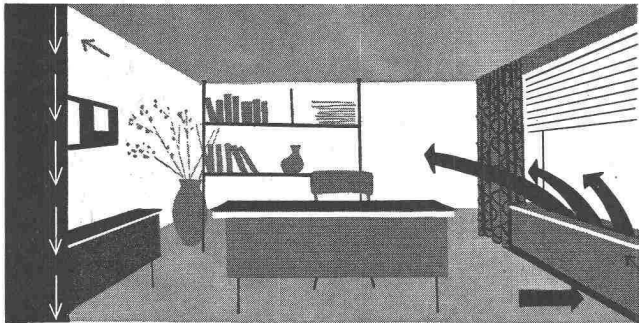
Download PDF: 01.04.2025

ETH-Bibliothek Zürich, E-Periodica, <https://www.e-periodica.ch>

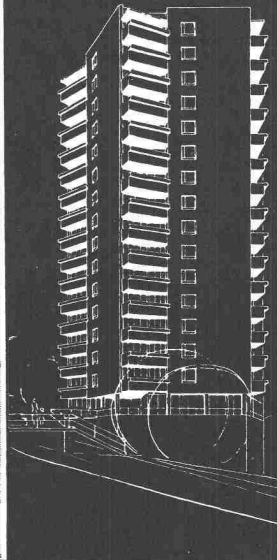
SCHWEIZERISCHE BAUZEITUNG

WOCHENSCHRIFT FÜR ARCHITEKTUR / INGENIEURWESEN / MASCHINENTECHNIK
REVUE POLYTECHNIQUE SUISSE

ORGAN DES S. I. A. SCHWEIZERISCHER INGENIEUR- UND ARCHITEKTEN-VEREIN
UND DER G. E. P. GESELLSCHAFT EHEMAL. STUDIERENDER DER EIDG. TECHN. HOCHSCHULE
GEGRÜNDET 1883 VON ING. A. WALDNER / HERAUSGEGEBEN VON ING. W. JEGHER



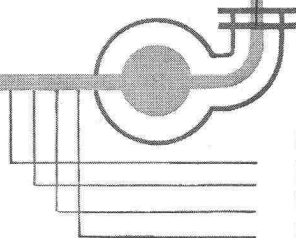
KLIMAANLAGEN



Ruechli-Rehame Bern

SIFRAG

BERN ZÜRICH BASEL
LAUSANNE (Schweiz)



**STAUBFILTER
BE- oder ENTFEUCHTUNG
VOR- oder NACHHEIZUNG
KÜHLUNG**

Schematische Darstellung einer Hochdruck-Klimaanlage

Verlag

W. Jegher & A. Ostertag, Dianastrasse 5,
Zürich / Tel. 23 45 07 / Postcheck VIII 6110
Bürozeiten: Montag bis Freitag 7—12 Uhr
und 13.45—17.30 Uhr. Samstags geschlossen.

Postadresse:

Schweiz, Bauzeitung, Postfach Zürich 39

Anzeigenverwaltung

Mosse-Annoncen AG., Zürich, Limmat-
quai 94 / Tel. 32 68 17 / Postcheck VIII 1027

INHALT

Turbomaschinen für Kernenergie- Anlagen. Von R. A. Strub	649*
Die Ausstellungshalle des C. N. I. T. bei Paris. Von H. Jobst	655*
Rourkela, eine neue Stadt in Indien	658*
SVGW	658

Mitteilungen

Das Schiffs- und Kraftwerkspro- jekt am St. Lorenz-Strom. Tabelle der grössten Randspannung einer Kreisringscheibe. Eidg. Techn. Hoch- schule. Diesel-elektrische Vollbahn- lokomotiven der Englischen Staats- bahnen, Schweiz, Bauzeitung, Per- sönliches.	661
--	-----

Buchbesprechungen

Festschrift Jakob Ackeret. Nicht- lineare Mechanik, von H. Kauderer	661
Lehrbuch der Heiz- und Lüftung- technik, von H. Rietschel. Bericht über die physikalisch-chemische Untersuchung des Rheinwassers . . .	662
Wasserstrahlpumpen zur Förderung von Flüssigkeiten, von F. Schulz und K. H. Fasol. Leybold Vakuum- Taschenbuch für Laboratorium und Betrieb, von K. Diels und R. Jaeckel.	
Stahl im Hoch- und Brückenbau in der Schweiz und im Ausland, von C. F. Kollbrunner und M. Baeschlin.	
Archive, Bibliotheken und Doku- mentationsstellen der Schweiz. Neu- erscheinungen	663

Wettbewerbe

Primarschulhaus Bramberg in Lu- zern. Verwaltungsgebäude in Olten	663
--	-----

Nekrologe

A. Frölicher	664
------------------------	-----

Mitteilungen aus dem S. I. A.

Fachgruppe Brücken- und Hochbau	664
---------------------------------	-----

Ankündigungen

Wohnberatung im Kunstgewerbe- museum Zürich. Technisches Museum in Winterthur. Probleme der Ar- beitsvorbereitung. Abwassertagung 1958 des Oesterr. Wasserwirtschafts- verbandes. Probleme der Flach- gründungen. Textiltagung. Vortrags- kalender	664
---	-----