

Zeitschrift: Schweizerische Bauzeitung
Herausgeber: Verlags-AG der akademischen technischen Vereine
Band: 76 (1958)
Heft: 48

Werbung

Nutzungsbedingungen

Die ETH-Bibliothek ist die Anbieterin der digitalisierten Zeitschriften. Sie besitzt keine Urheberrechte an den Zeitschriften und ist nicht verantwortlich für deren Inhalte. Die Rechte liegen in der Regel bei den Herausgebern beziehungsweise den externen Rechteinhabern. [Siehe Rechtliche Hinweise.](#)

Conditions d'utilisation

L'ETH Library est le fournisseur des revues numérisées. Elle ne détient aucun droit d'auteur sur les revues et n'est pas responsable de leur contenu. En règle générale, les droits sont détenus par les éditeurs ou les détenteurs de droits externes. [Voir Informations légales.](#)

Terms of use

The ETH Library is the provider of the digitised journals. It does not own any copyrights to the journals and is not responsible for their content. The rights usually lie with the publishers or the external rights holders. [See Legal notice.](#)

Download PDF: 15.03.2025

ETH-Bibliothek Zürich, E-Periodica, <https://www.e-periodica.ch>

SCHWEIZERISCHE BAUZEITUNG

WOCHENSCHRIFT FÜR ARCHITEKTUR / INGENIEURWESEN / MASCHINENTECHNIK

REVUE POLYTECHNIQUE SUISSE

ORGAN DES S. I. A. SCHWEIZERISCHER INGENIEUR- UND ARCHITEKTEN-VEREIN
UND DER G. E. P. GESELLSCHAFT EHEMAL. STUDIERENDER DER EIDG. TECHN. HOCHSCHULE
GEGRÜNDET 1883 VON ING. A. WALDNER / HERAUSGEGEBEN VON ING. W. JEGHER

Fenster



Kiefer Zürich

Immer grösser wird die Anzahl unserer Abonnenten, welche den freien Samstag einführen. Daher haben wir beschlossen, von dieser Woche an die Schweizerische Bauzeitung schon am Donnerstag der Post zu übergeben, so dass sie in der ganzen Schweiz am Freitag in die Hand des Lesers gelangen sollte. Dies bedingt **Redaktionsschluss für kleine Beiträge wie Wettbewerbsergebnisse, Vortragskalender usw. schon am Montag um 14 Uhr.** Wir sind besonders unsern Kollegen in den Preisgerichten sehr dankbar, wenn sie für rechtzeitige Uebermittlung der Meldungen besorgt sein wollen.

Gleichzeitig sei heute schon mitgeteilt, dass wir auf vielfach geäusserten Wunsch hin die Zeitung vom nächsten Jahre an im Format A4 (210×297 mm) beschnitten liefern werden.

W. Jegher & A. Ostertag, Dianastrasse 5, Zürich / Tel. 23 45 07 / Postcheck VIII 6110

**Zeichentische
Zeichenpapiere
Zeichenmaterial**

Prospekte und Beratung durch das zeichentechnische Spezialhaus

Scholl

Gebrüder Scholl AG, an der Poststrasse
in Zürich seit 1865 - Telephon (051) 23 76 80



ING. MAX GREUTER & CIE. ZÜRICH 7
INJEKTIONS- UND GUNIT-ARBEITEN TIEFBOHRUNGEN

**Patentanwälte
E. BLUM & Co., ZÜRICH**

Gegründet 1878 Telephon 251633
Bahnhofstrasse 31

Anmeldung von Erfindungen
Fabrik- und Handelsmarken
Gutachten, Prozessberatung

BERCHTOLD & Co.
HEIZUNG • LÜFTUNG
WARMWASSER
THALWIL

**INDUSTRIE-
HEIZUNG
HEISSWASSER
STATT DAMPF**

Telephon
051/92 05 01

INHALT

- Die Rio-Grande-Brücke in Laredo.
Von *P. Ketterborn* 717*
- Der Umbau des städtischen Rathhauses in Aarau. Von *Th. Rimli* 722*
- Die Spielfeldbeleuchtung im Stadion Letzigrund Zürich. Von *R. Amstein* 724*
- Zur Volksabstimmung über die Nutzung der Spölwasserkräfte 728

Buchbesprechungen

- Carl Roesch, von *A. Knoepfli*. Der industrielle Wärmeübergang, von *A. Schack*. 728
- Zehnteilige Einflusslinien für durchlaufende Träger, von *G. Anger*. Neuerscheinungen 729

Wettbewerbe

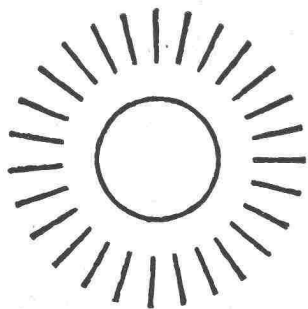
- Eidg. Kunststipendien-Wettbewerbe. Mittelschulbauten in Burgdorf, Kongresshaus in Thun. Badeanlage in Kilchberg. Neue Strassenverbindung Altstetten—Höngg 729

Mitteilungen aus der G. E. P.

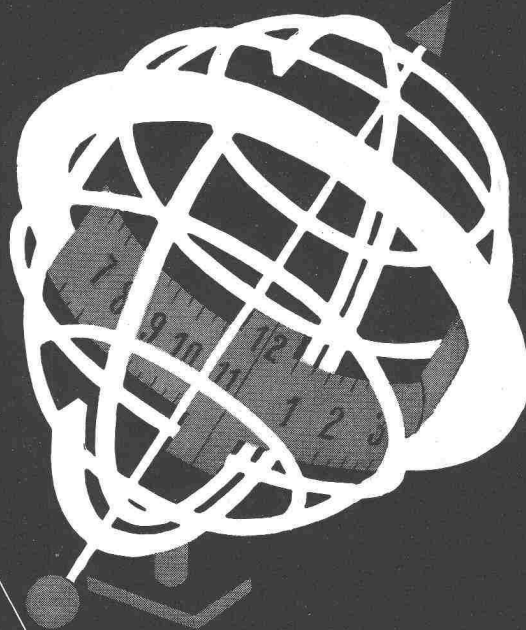
- Vergötzung oder Verketterung der Technik? 729

Ankündigungen

- S. I. A. - Fachgruppe der Ingenieure der Industrie. Gesellschaft für Akademische Reisen. Eidg. Technische Hochschule. Unternehmungsführung und Dokumentation. V. Kurs für Unternehmer und Führungsnachwuchs. Vortragskalender 730



Farb- und lichtbeständig



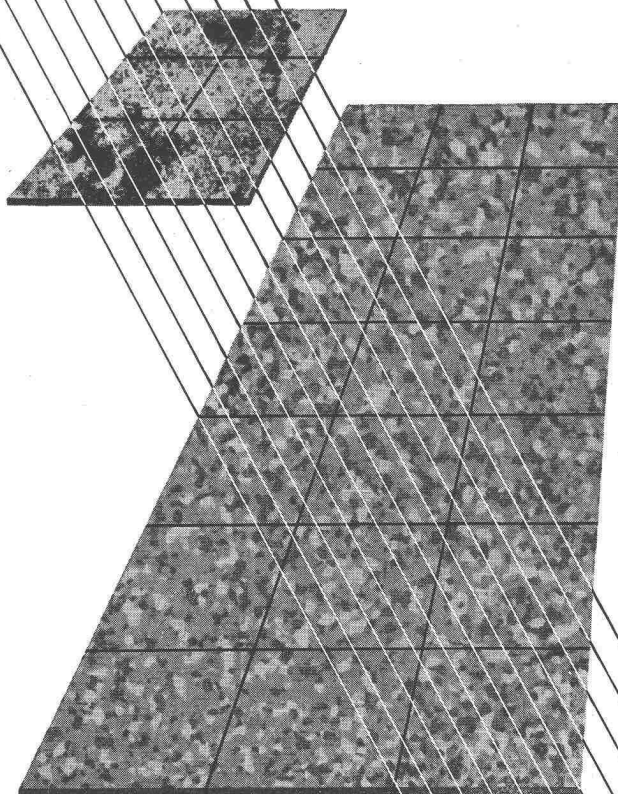
K. Jordi

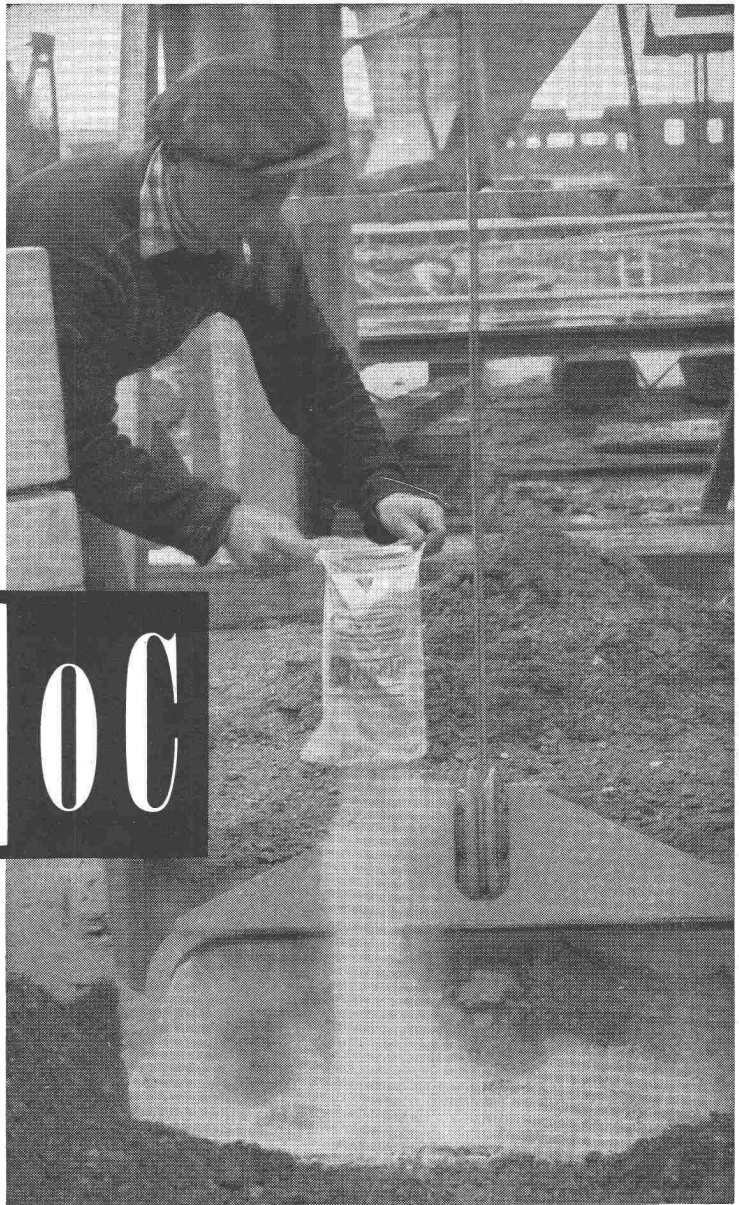
Keramische Bodenplatten zeichnen sich durch absolute Widerstandsfähigkeit gegen Bestrahlung aus. 28 Tage lang wurden keramische Platten mit Ultraviolettstrahlen S 500 überflutet. Nicht die geringste Veränderung war zu erkennen.

Die Auswahl an Farben ist so reichhaltig, dass jeder Wunsch erfüllt werden kann.

keramische Bodenplatten

Beratung und Lieferung durch die Fachgeschäfte.





Friolite OC

das chlorfreie Frostschutzmittel für armierten Beton

**Einfache Zugabe - Kein Anpassen an Temperatur - Feste Dosierung -
Erleichtert die Verarbeitbarkeit - Steigert die Betonqualität - Keine Rost-
gefahr, sondern rostverhindernd.**



Kaspar Winkler+Co.

FABRIK FÜR CHEMISCHE BAUSTOFFE - ZÜRICH 48 - (051) 54 77 33
ST. GALLEN (071) 22 77 41 - BERN (031) 8 57 57 - LAUSANNE (021) 23 28 13

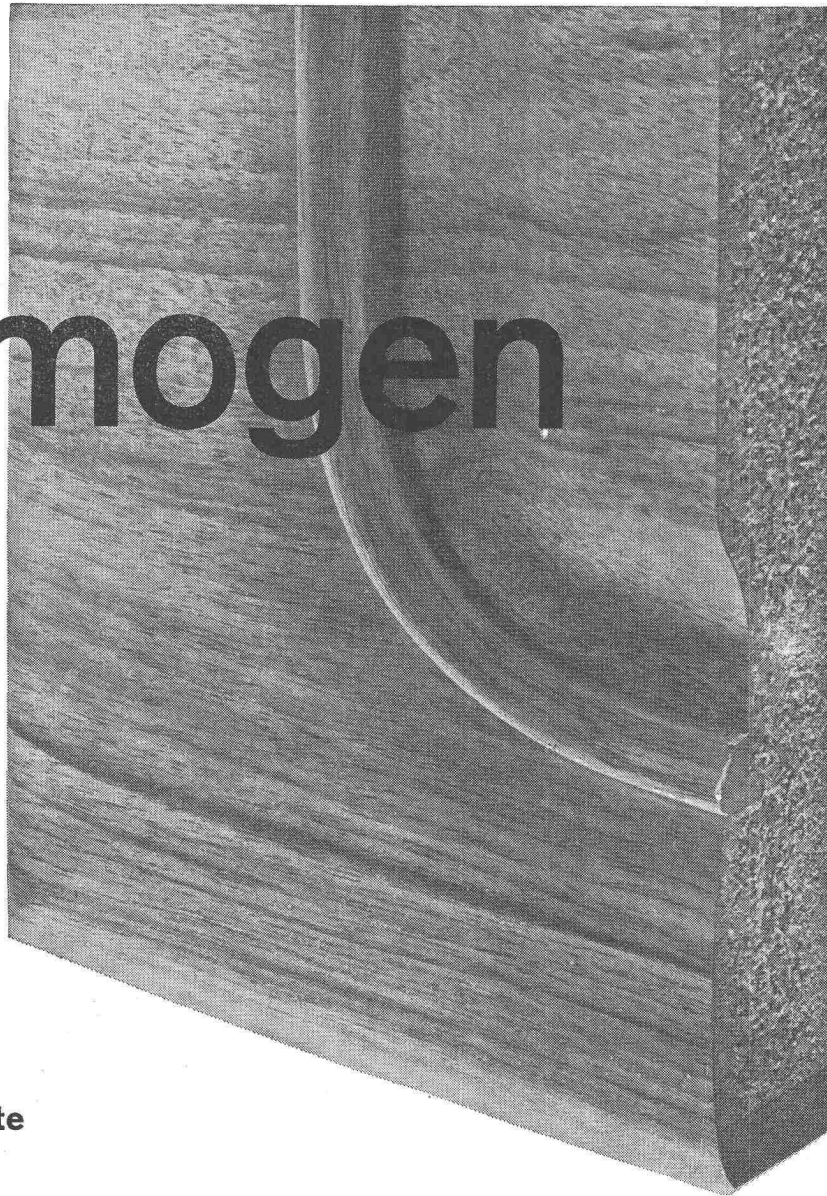


Stahl- Panzerrohr

seit Jahrzehnten bewährt

Ein Schweizer
Qualitätsprodukt

Homogen



die gute Spanplatte

eignet sich für Flächen aller Art. Die geschliffene besonders vergütete Tischler-spanplatte im Möbelbau für Türen, Seiten, Böden, Rückwände, Tischplatten. Im Einrichtungs- und Hausbau für Wandverkleidungen, Decken, Einbaumöbel, Türen, im Fahrzeug- und Schiffbau für Zwischenwände, Decken, Verkleidungen.

Die Bauplatte für stationäre und demontable Trennwände, als Bauelement für vorfabrizierte Häuser. Gutes Stehvermögen, einfache Verbindungen zwischen den Elementen, ohne Verschraubung, gutes Schalldämmungsvermögen, preisgünstig, dekorativ.

Normalmasse	Tischlerplatten	Bauplatten
Fläche	125x300 cm	125x300 cm
Stärke	8, 10, 13, 16, 19, 22, 25, 30 mm	36, 40, 60, 80 mm
spez. Gewicht	ca. 600 kg/m ³	400-450 kg/m ³

Bois Homogène S.A. St-Maurice VS Werk Bois-Noir Telefon 025 - 3 63 33

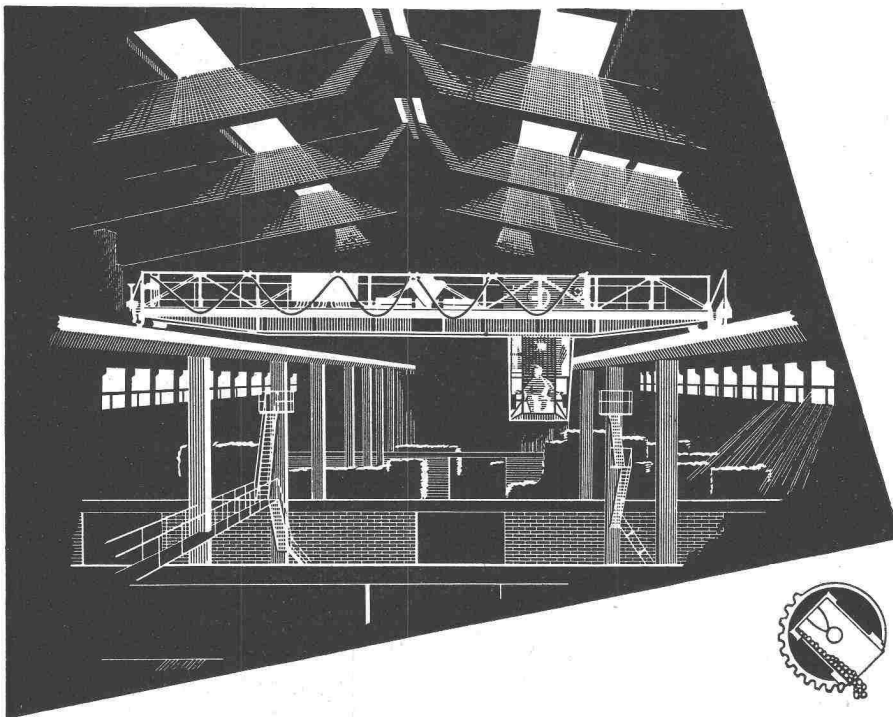


Der Architekt: «Ich bin für Dulliken,
für die **IDEAL-Standard** AG, Dulliken –
sie hat mich noch nie enttäuscht,
mich noch nie im Stich gelassen!»

Heizkessel
Radiatoren
und alles, was
dazu gehört

Klima-Apparate

Sanitäre Apparate

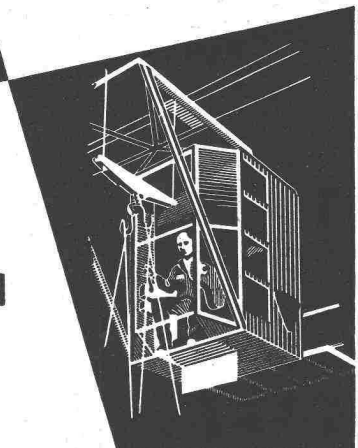


Schweiz. Reederei Basel
Laufkran im Umschlaghof
Tragkraft 3000 kg
Spannweite 15 m
Schützensteuerung
Katzfahren : 40 m / min
Kranfahren : Umlauf - Ge-
triebe 70-205-275 m/min
Hubwerk : 15-60 m / min



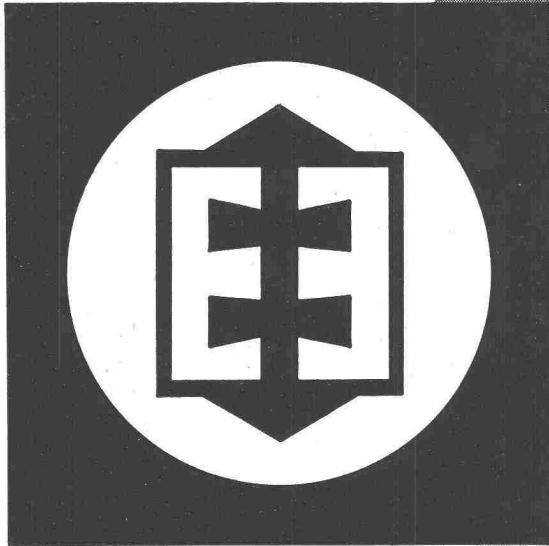
HÜBSCHER + CO./SCHAFFHAUSEN
MASCHINEN- UND STAHLBAU

EBNATSTRASSE 131 TEL. (053) 5 35 19 / 5 53 42



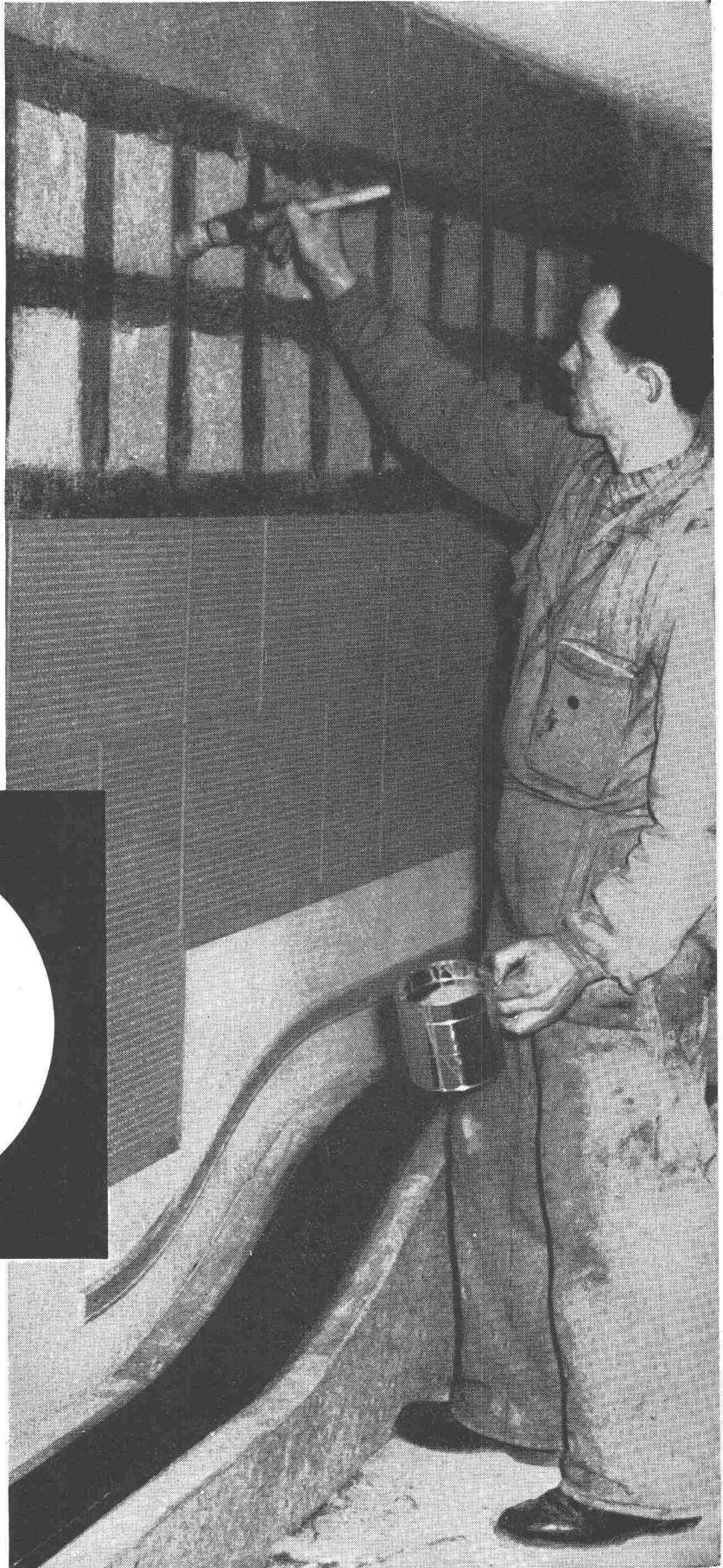
SOFORT UND OHNE PRESSDRUCK ABBINDENDER · KALTLEIM

BRIGATEX

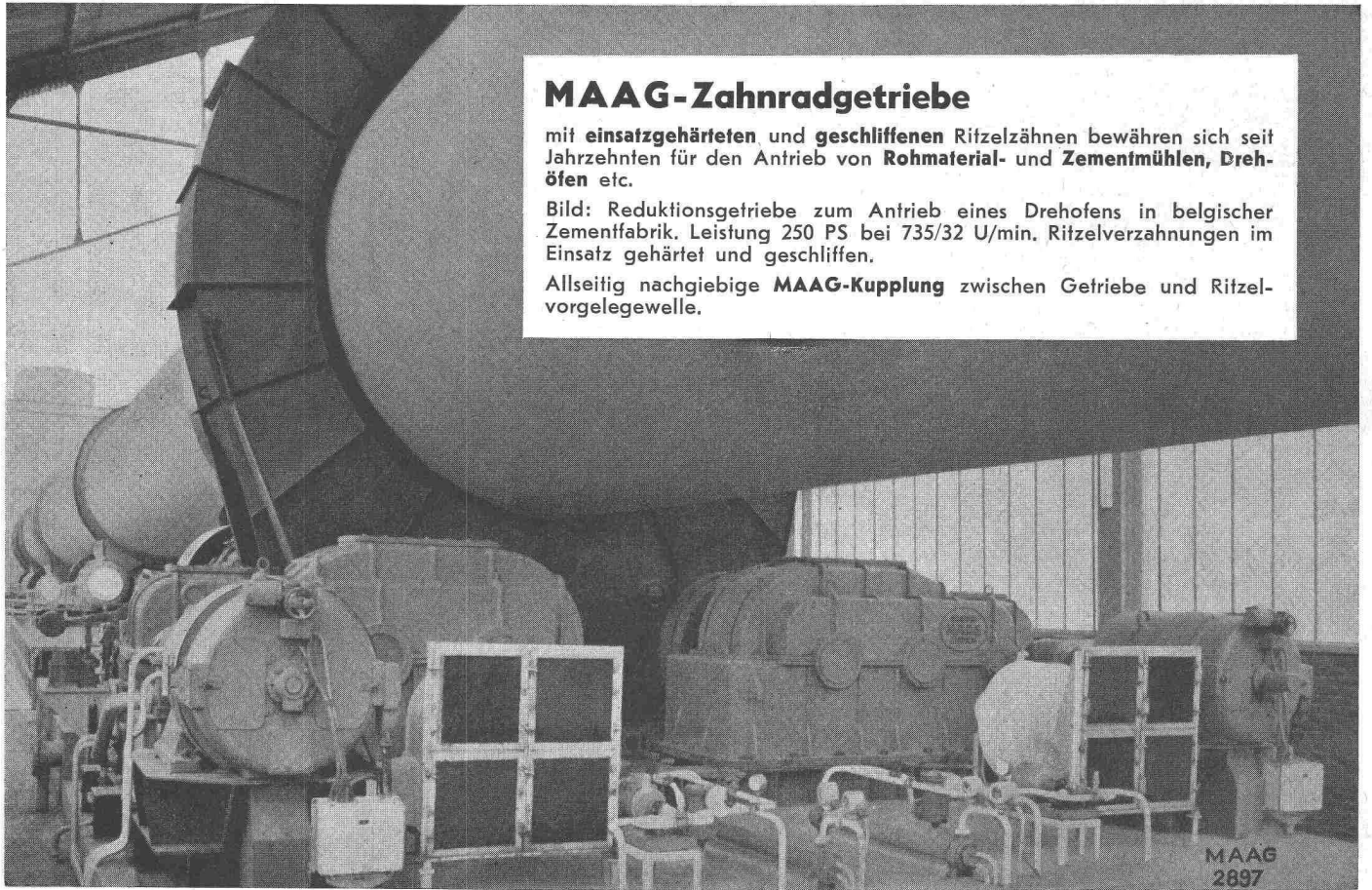


Für Holzfaserplatten
(Pavatex, Grisotex, etc.),
Linoleum, Kunstharz-
platten (Formica, Kellco,
Argolite, Durolux, usw.),
Aluminium.
Verlangen Sie eine
Instruktion durch
unseren techn. Dienst,
Tel. (041) 78 13 51

ANKLOPFEN GENÜGT



DR. M. EBNÖTHER - SEMPACH



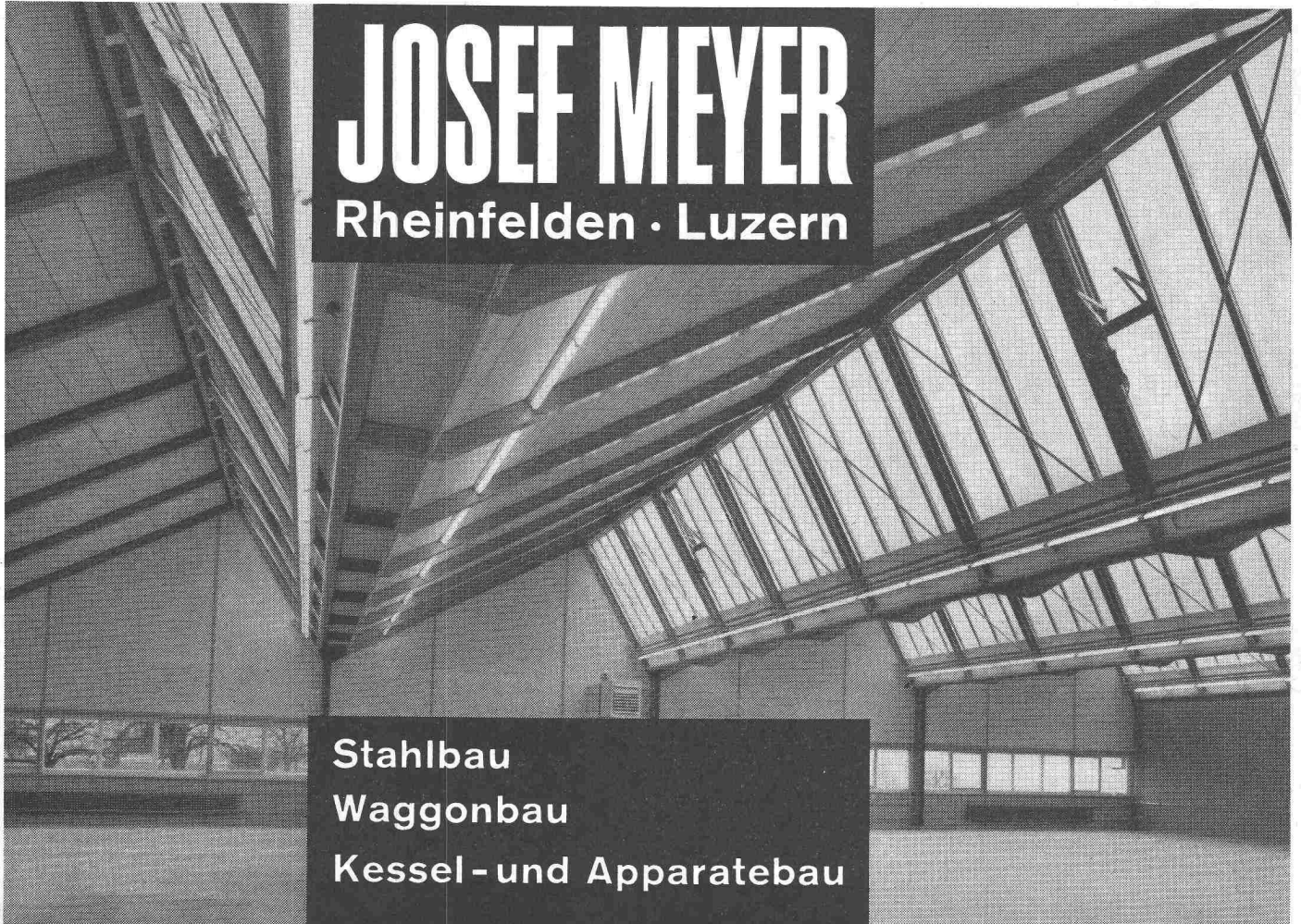
MAAG-Zahnradgetriebe

mit **einsatzgehärteten** und **geschliffenen** Ritzelzähnen bewähren sich seit Jahrzehnten für den Antrieb von **Rohmaterial- und Zementmühlen, Drehöfen** etc.

Bild: Reduktionsgetriebe zum Antrieb eines Drehofens in belgischer Zementfabrik. Leistung 250 PS bei 735/32 U/min. Ritzelverzahnungen im Einsatz gehärtet und geschliffen.

Allseitig nachgiebige **MAAG-Kupplung** zwischen Getriebe und Ritzelvorgelegewelle.

MAAG
2897



JOSEF MEYER

Rheinfelden · Luzern

Stahlbau
Waggonbau
Kessel- und Apparatebau

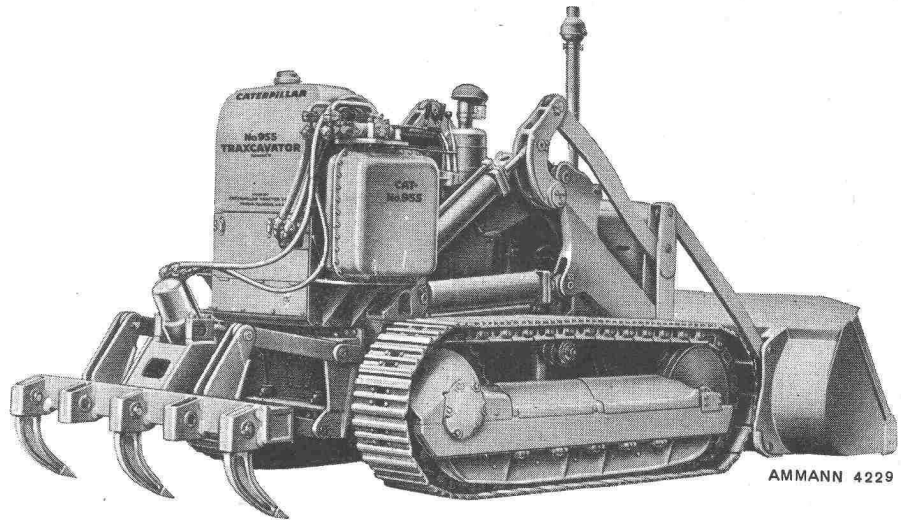
CATERPILLAR

eingetragene Schutzmarke

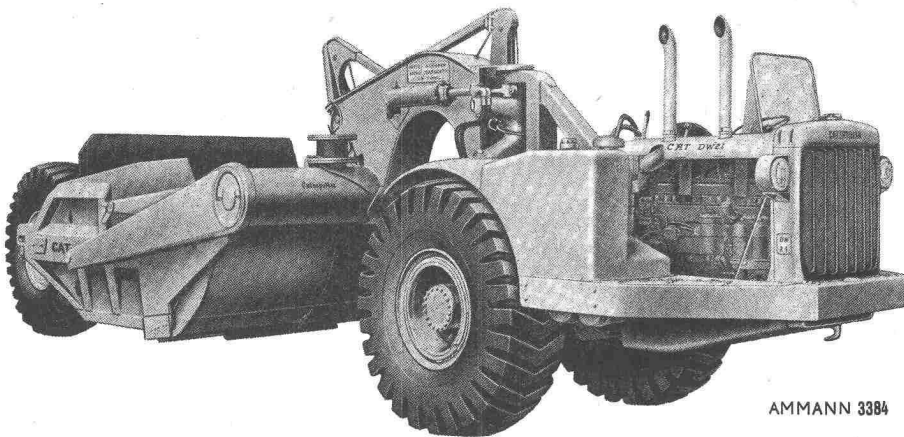
Erdbewegungsmaschinen robust und zuverlässig

Traxcavator Nr. 955
Motorleistung 70 PS
Kübelinhalt 1150 l

mit angebautem hydraulisch
befähigtem Aufreisser
Aufreisstiefe 30 cm
Auswechselbare Zahnspitzen



Traxcavatoren • Bulldozer • Scraper • Motorgrader • Ripper



Traktor Typ DW 21
Motorleistung 320 PS

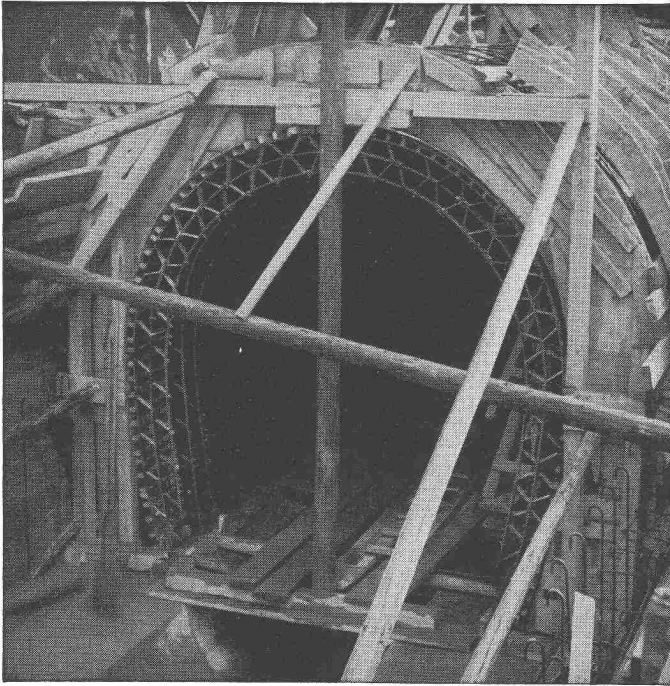
mit Scraper Typ 470
Fassungsvermögen des
Schürfkübels 19 m³
Max. Transportgeschw.
36 km/h
Drehkreisdurchmesser 22 m
Schlauchlose Pneus 29,5 x 29

ULRICH AMMANN

Baumaschinen

Langenthal

Telephon 063/22702



Kanalisation des «Flon» in Lausanne, ausgeführt durch die Fa. Cobal, Lausanne

FLEXIBLER

BK

**SCHALUNGS-
TRÄGER**

zur Einschalung beliebig
gekrümmter Flächen

Shed-Dächer
Kuppeln
Rundbehälter
Silos
Tunnel- und
Stollenprofile
Hochkamine
Fernsehturm
Bogenbrücken

Planen Sie Ihr nächstes Bauvorhaben unter Verwendung des FLEXIBLEN BK-SCHALUNGSTRÄGERS — ein Versuch, der sich bestimmt lohnen wird.

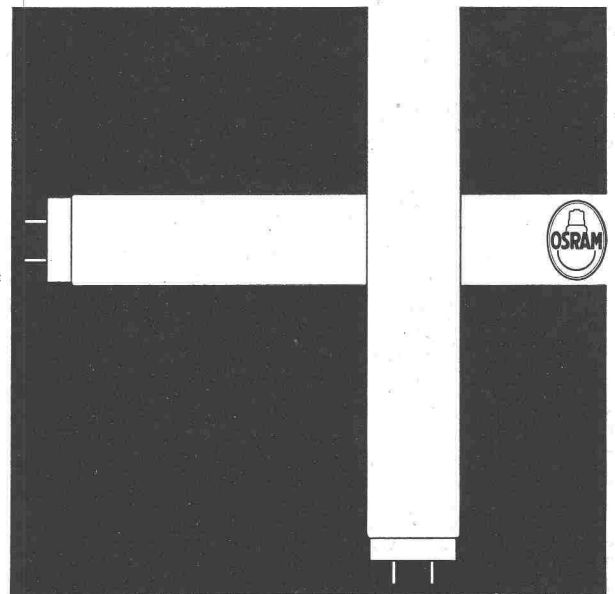
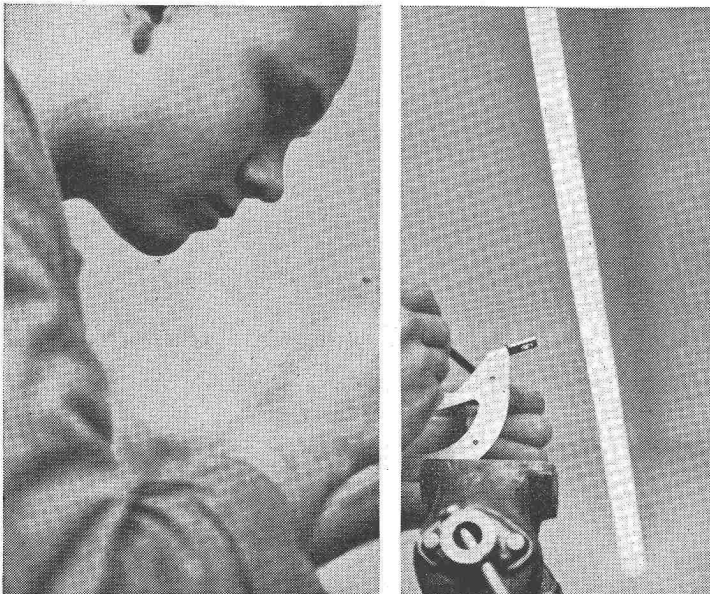
Unsere Mitarbeiter stehen Ihnen für Beratungen und Trägereinbauten gerne kostenlos zur Verfügung. Verlangen Sie Prospekte und Preisofferten.

FIXTRÄGER A.G. ETZGEN / Aarg.

Telephon (064) 7 42 65

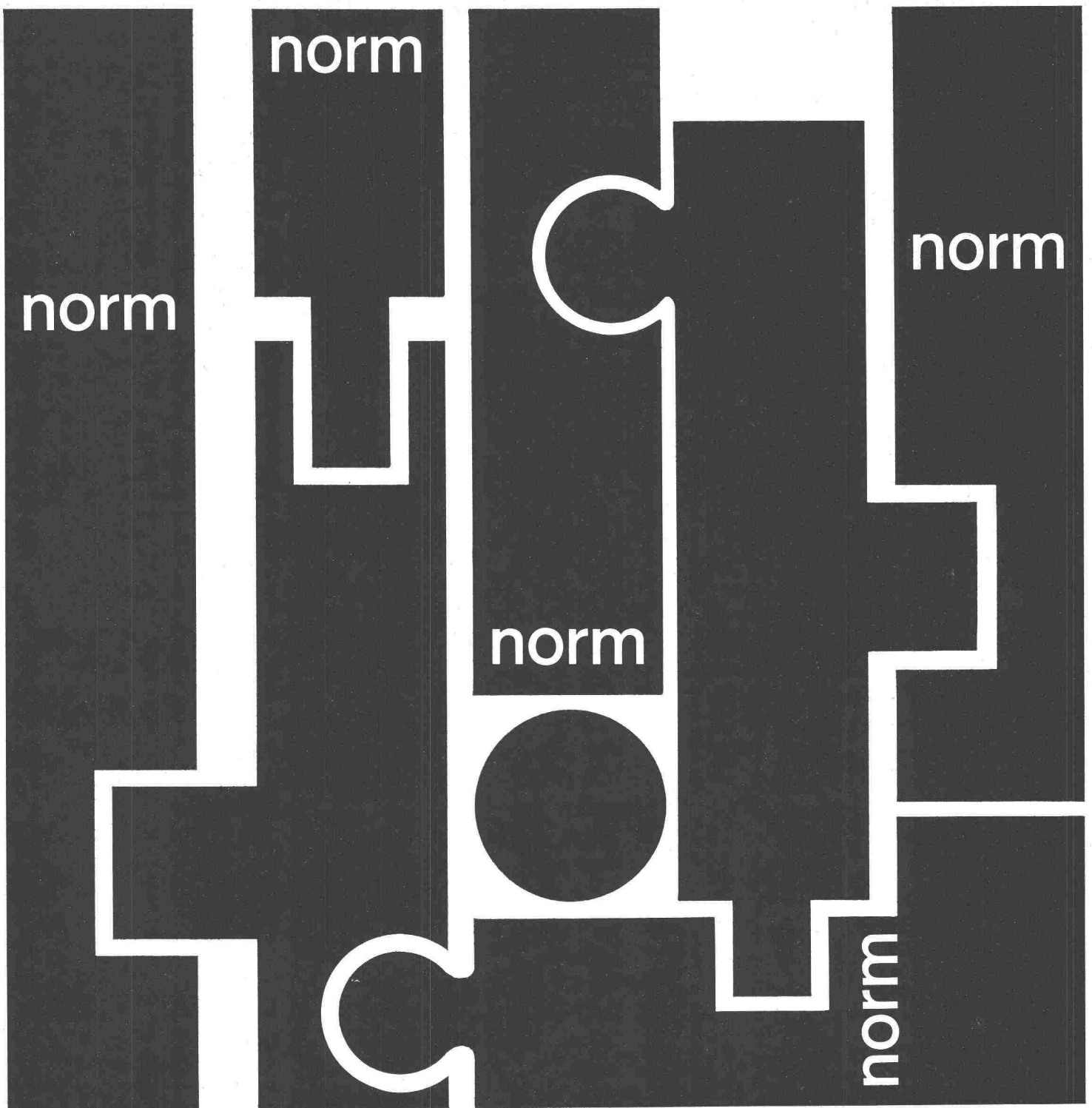
**Besseres
Licht —
bessere
Arbeit**

Leistung und Arbeitsklima hängen nicht zuletzt von der richtigen Beleuchtung ab. Wo OSRAM strahlt, ist Sicherheit, Betriebsamkeit, gute Atmosphäre — bessere Arbeit. Die in der Schweiz hergestellten OSRAM-L-Fluoreszenzlampen bieten hohe Lichtausbeute, geringen Energieverbrauch, lange Lebensdauer. Und in Ihrem Betrieb? Verlangen Sie Beratung durch unser lichttechnisches Büro: wir lösen Ihr Beleuchtungsproblem!



OSRAM AG. Zürich 22
Telephon 051/32 72 80

OSRAM



Norm-Bauteile

Brief- und Milchkasten
 Fensterzargen
 Türzargen
 Kohleneinwürfe
 Garagetore

Kellertüren
 Kellerfenster
 Waschküchenfenster
 Teppichklopftische
 Wäschehängeanlagen

Lichtschachtroste
 Gasschutztüren
 Gasschutzdeckel
 Notausstiege
 Kleinbelüftungsanlagen

Norm-Lamellenstoren

Raffstoren als Licht- und Wärmeschutz
 Rollstoren «normaroll» als Licht-, Wärme- und Wetterschutz
 Vertikal-Lamellen

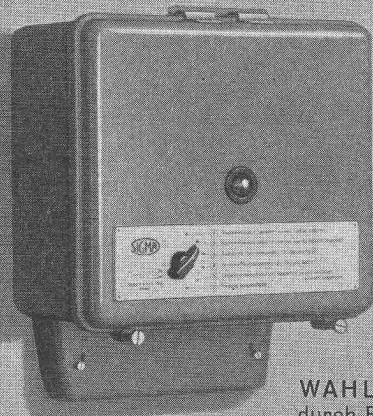
**Metallbau
 AG
 Zürich 47**

**Die witterungsabhängige
automatische
Zentralheizungs-Regulierung**



Hält eine gleichmäßige Raumtemperatur, unabhängig von der Witterung, der Außentemperatur dem Windeinfluß, der Sonnenstrahlung etc.

Amortisierung der Anlage in kurzer Zeit! Brennstoffeinsparung von 10–15 Prozent.



WAHLPROGRAMM
durch Einknopfbedienung.

-
- 1 Raumtemperatur tagsüber normal, nachts reduziert.
 - 2 Raumtemperatur tagsüber normal, nachts Heizung abgestellt.
 - 3 Reduzierte Raumtemperatur für Tag und Nacht.
 - 4 Normale Raumtemperatur für Tag und Nacht.
 - 5 Heizwassertemperatur am Kesselthermostat einstellen.
 - 6 Heizung ausgeschaltet.

In 2905

LANDIS & GYR AG. ZUG

Aufzüge- und
Elektromotorenfabrik
Schindler & Cie. AG
Ebikon / Luzern

**In
hohen
Häusern
fahren
schnelle
Schindler
Lifts**

