

**Zeitschrift:** Schweizerische Bauzeitung  
**Herausgeber:** Verlags-AG der akademischen technischen Vereine  
**Band:** 76 (1958)  
**Heft:** 1

## Werbung

### Nutzungsbedingungen

Die ETH-Bibliothek ist die Anbieterin der digitalisierten Zeitschriften. Sie besitzt keine Urheberrechte an den Zeitschriften und ist nicht verantwortlich für deren Inhalte. Die Rechte liegen in der Regel bei den Herausgebern beziehungsweise den externen Rechteinhabern. [Siehe Rechtliche Hinweise.](#)

### Conditions d'utilisation

L'ETH Library est le fournisseur des revues numérisées. Elle ne détient aucun droit d'auteur sur les revues et n'est pas responsable de leur contenu. En règle générale, les droits sont détenus par les éditeurs ou les détenteurs de droits externes. [Voir Informations légales.](#)

### Terms of use

The ETH Library is the provider of the digitised journals. It does not own any copyrights to the journals and is not responsible for their content. The rights usually lie with the publishers or the external rights holders. [See Legal notice.](#)

**Download PDF:** 30.03.2025

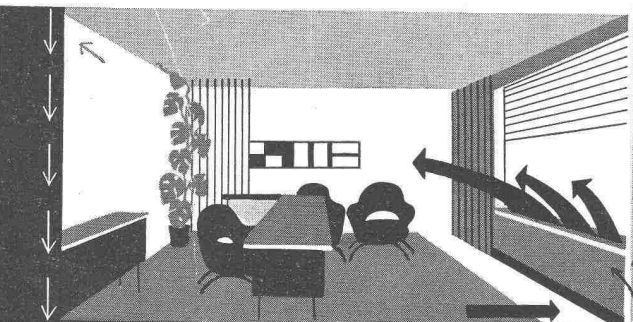
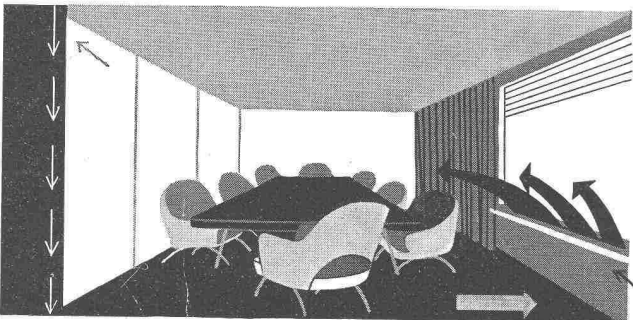
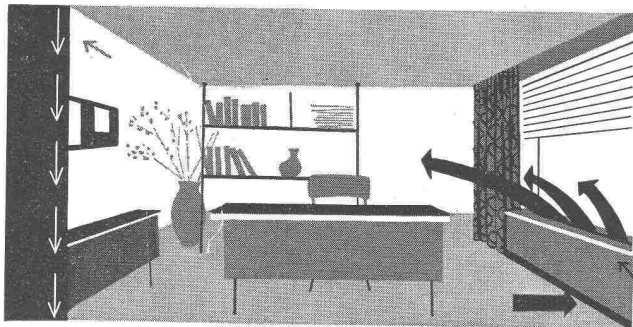
**ETH-Bibliothek Zürich, E-Periodica, <https://www.e-periodica.ch>**

# SCHWEIZERISCHE BAUZEITUNG

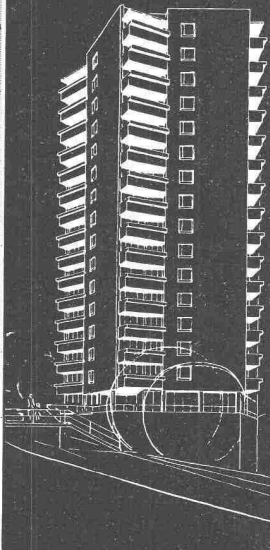
WOCHENSCHRIFT FÜR ARCHITEKTUR / INGENIEURWESEN / MASCHINENTECHNIK

REVUE POLYTECHNIQUE SUISSE

ORGAN DES S. I. A. SCHWEIZERISCHER INGENIEUR- UND ARCHITEKTEN-VEREIN  
UND DER G. E. P. GESELLSCHAFT EHEMAL. STUDIERENDER DER EIDG. TECHN. HOCHSCHULE  
GEGRÜNDET 1883 VON ING. A. WALDNER / HERAUSGEGEBEN VON ING. W. JEGHER



## KLIMAANLAGEN



### Verlag

W. Jegher & A. Ostertag, Dianastrasse 5,  
Zürich / Tel. 23 45 07 / Postcheck VIII 6110

Postadresse:

Schweiz. Bauzeitung, Postfach Zürich 39

### Bezugspreise

Einzelheft Fr. 1.65 — Abonnements:

	12 Monate	6 Monate	3 Monate
Schweiz	66.—	33.—	16.50
Ausland	72.—	36.—	18.—

Für Mitglieder des S. I. A., der GEP und des Schweiz. Technischen Verbandes sowie für Studierende der ETH, der EPUL und schweiz. staatl. Technischer Mittelschulen ermässigte Preiskategorien nach Tarif.

### Anzeigenverwaltung

Mosse-Annoncen AG., Zürich, Limmat-  
quai 94 / Tel. 32 68 17 / Postcheck VIII 1027

### INHALT

- Die Frage nach dem Weltbild unserer Zeit. Von *Gerhard Huber* . . . . . 1  
Die Doppelbedeutung des Kilogramms. Von *M. Landolt* . . . . . 3  
Strassenprojektierung. Von *M. Stahel* 7\*

### Mitteilungen

- Die Glen Canyon-Bogengewichtsmauer 12  
400-kV-Transformatoren für Sils/Domleschg. Die Ringsted-Triplex-Strassenwalze. Persönliches . . . . . 13\*

### Buchbesprechungen

- Handbuch der Kältetechnik, VIII. Band, von *H. Hausen*. Pollution des Eaux et de l'Air, von der *OECE* . . . . . 13  
Neuerscheinungen . . . . . 14

### Nekrologe

- Hans Hofmann . . . . . 14

### Wettbewerbe

- Schulhausneubau in Kölliken. Schulhaus mit Turnhalle in Filisur . . . . . 14

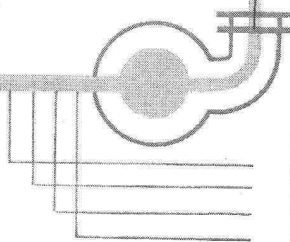
### Ankündigungen

- Haus der Technik in Essen. Europäisches Treffen für Chemische Technik 1958. Erster internat. Kongress für Vakuumtechnik, Namur 1958. Kurs über Kern- und Reaktortechnik an der EPUL . . . . . 14

- Vortragskalender . . . . . 14

**SIFRAG**

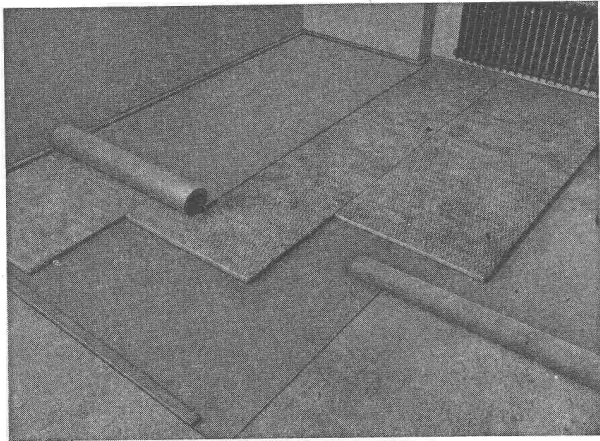
BERN ZÜRICH BASEL  
LAUSANNE (Schweiz)



Schematische Darstellung einer Hochdruck-Klimaanlage

STAUBFILTER  
BE- oder ENTFEUCHUNG  
VOR- oder NACHHEIZUNG  
KÜHLUNG

Rasch-Röhrene Bern



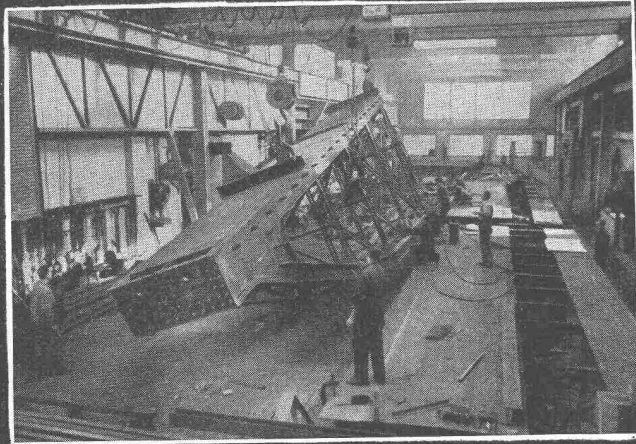
# CENTRITEX

die vielseitig anwendbaren Isolierplatten aus Mineralwollefasern in Industrie und Baugewerbe für Schallabsorption und Trittschalldämmung, sowie für Wärme- und Kälteisolierungen im Temperaturbereich von  $-150$  bis  $+600^{\circ}\text{C}$

## SCHNEIDER & CO.

AG. für Isolierungen und Industriebedarf  
Winterthur    Basel    Bern    Lausanne

### Aus unserem Bauprogramm



Stahlhochbau    Behälter    Schlosserei  
Brückenbau    Silos    Metallbau  
Ingenieurbureau

## PREISWERK & ESSER

Basel    Schönaustr. 10  
Tel. (061) 32 46 88

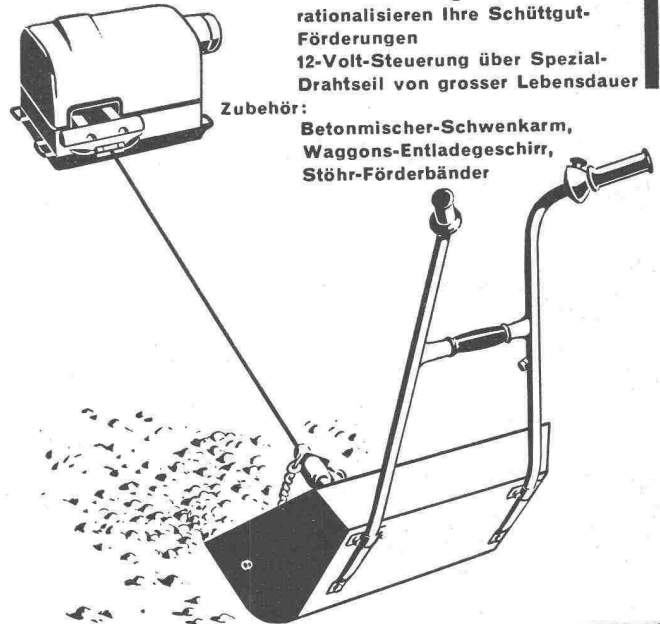
# MERK

## STÖHR - Handschraper

ohne das lästige Steuerkabel  
rationalisieren Ihre Schüttgut-  
Förderungen  
12-Volt-Steuerung über Spezial-  
Drahtseil von grosser Lebensdauer

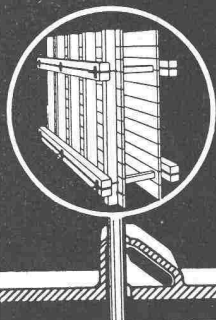
Zubehör:

Betonmischer-Schwenkarm,  
Waggons-Entladegschirr,  
Stöhr-Förderbänder



Hans Merk Maschinenfabrik Dietikon/ZH  
Telephon 051/91 91 21

# ARETOR



## DIE SOLIDE UND PRAKTISCHE SCHALUNGSKLEMME

- Denkbar einfache und billige Arbeitsweise
- Einmalige Anschaffung — keine Abnützung
- Mit «ARETOR» Verwendung von gewöhnlichem Rundeisen als Zugstab
- Mit «ARETOR» absolute Sicherheit: Je grösser die Druckkraft, desto grösser die Klemmwirkung

Verlangen Sie unsern Prospekt:



**R. RIGLING & CO.**

Telephon (051) 46 82 25

**ZÜRICH-OERLIKON**

Leutschenbachstrasse 44

## FEUEREMAILLIERUNG VON ALUMINIUM IM HOCHBAU



- Absolut witterungsbeständig
- Garantiert licht- und farbecht
- Keine Unterrostungsgefahr
- Hohe Schlagfestigkeit
- Geringes Gewicht
- Praktisch keine Unterhaltskosten
- Praktisch alle Farben ausführbar
- Hochglanz, halbmatt und matt

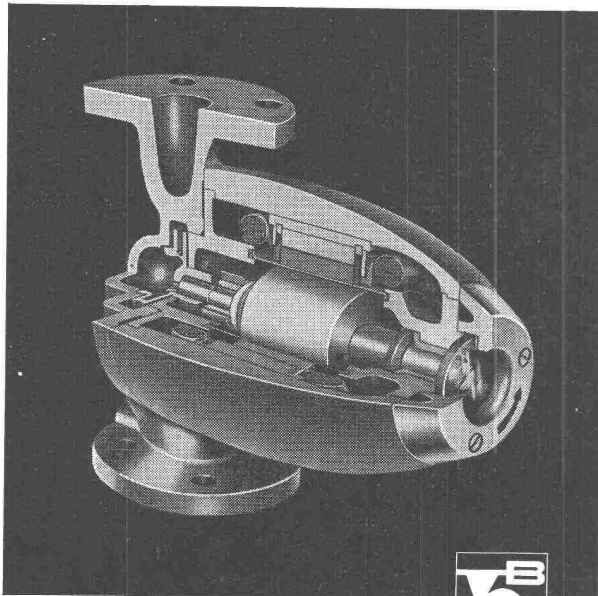


Eine Neuentwicklung der

**EMAILLERIE CORGEMONT S.A., CORGEMONT b/BIEL**

Telephon (032) 9 72 91

**perfecta** Umwälzpumpen  
für Zentralheizungen



**K. RÜTSCHI PUMPENBAU BRUGG**

BRUGG SCHWEIZ TELEPHON (056) 4 13 31

Drei exklusive Vorteile, die Ihnen nur  
die PERFECTA bietet:

### Die «gute Form»

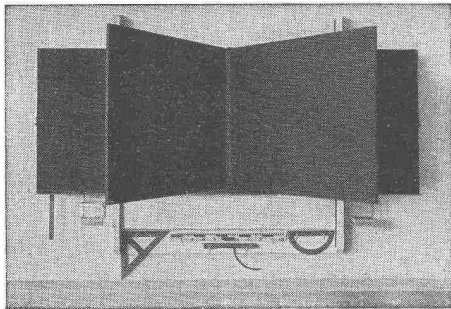
das Kennzeichen der modernen  
PERFECTA-Pumpe

### Robuste beidseitige Lagerung

des schweren Rotors bürgt für ge-  
räuschlosen Gang und lange Lebens-  
dauer

### Schauglas

für einfachste Lauf- und Drehrichtungs-  
kontrolle



## HUNZIKER SÖHNE, THALWIL

Schulmöbelfabrik

Gegründet 1880

Telephon 92 09 13

**Schweiz. Spezialfabrik der Schulmöbelbranche**

Lieferung kompletter Schulzimmer-Einrichtungen, Schultische, Wandtafeln • Beratung und Kostenvoranschläge kostenlos

## Neuzeitliche Bauaustrocknung

durch mobile Luftheizapparate  
**HERMAN NELSON**

**RIWOSA AG. • ZÜRICH 32**

Witikonstrasse 80

Telephon (051) 24 45 54



3-schichtig, querverleimt, 28 mm stark. Fabrikationsgrösse 100 x 500 cm oder auf kleinere Masse zugeschnitten. Ueber 50mal verwendbar.



**G. Kämpf, Rapperswil/AG**

Holzbau

Telephon (064) 3 42 12

Fenster - Espagnolette - Verschlüsse

## GEKO

Eine Nasenlänge voraus

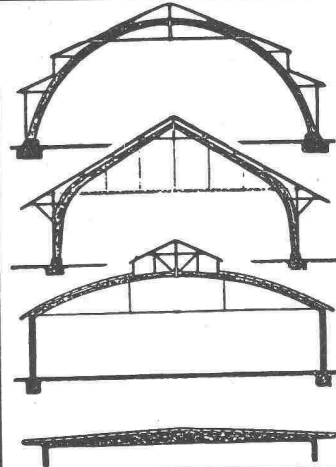
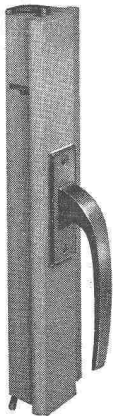
Weniger Montagezeit, moderne Griff-form, bequeme Bedienung, nur vertikale Bewegung des Griffes ohne seitliches Schwenken, lange Lebensdauer, EMPA geprüft, tausendfach bewährt, begeisterte Fachurteile.

Und trotz allem noch billiger  
Fabrikation und Verkauf:

**GEBR. Koch EISENWAREN**

Zürich 1/25

Weinfelden TG



## B. ZÖLLIG SÖHNE

Holz-Konstruktionen

### ARBON

Spezialität

**AUSFÜHRUNG in der HETZERBAUWEISE**

FÜR LAGER-, TURN- UND FABRIKHALLEN  
LEHRGERÜSTE UND KIRCHEN  
RISSFREIE SÄULEN



Sämtliche sanitären Installationen führt gewissenhaft aus:

## SANITÄR-GENOSSENSCHAFT ZÜRICH

Zeughausstrasse 43 Gegr. 1907 Telephon 23 07 36

TECHNISCHES BÜRO

## KLINKER AG. VERBLENDSTEINFABRIK LAUSEN

geflammt und uni für Böden, Cheminées, Fassaden

Telefon (061) 841404

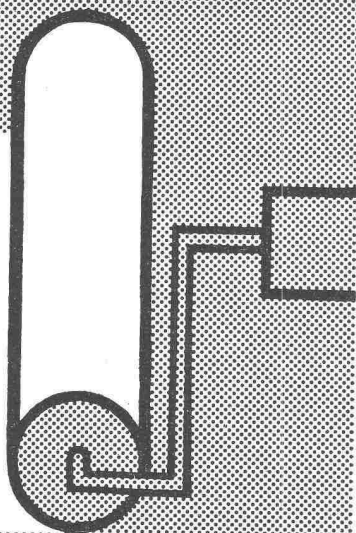
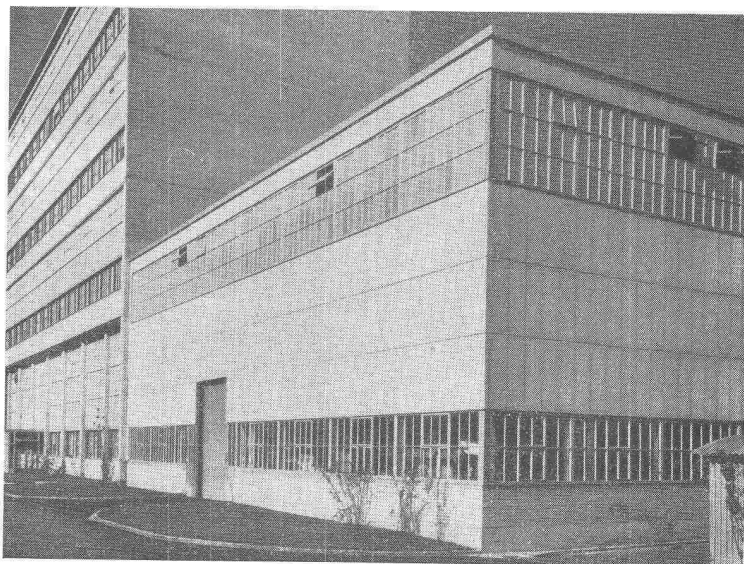
Feuerfestes Material - Glasierte Verblender und Baukeramik - Steinzeug für Kanalisation - Säurefeste Steine und Platten

Ständige Ausstellung unserer Erzeugnisse in der SCHWEIZER BAUZENTRALE ZÜRICH, TALSTRASSE 9, BÖRSENBLOCK (Eintritt frei)



## Leichtmetallfenster

**Gebr.  
Tuchs Schmid AG.  
Frauenfeld und  
Zürich**



## Dispersionsfarben — ein Fortschritt im Baugewerbe

Mit **Dispersionsfarben** lassen sich gediegene, farbenfreudige Fassaden gestalten und abwaschbare Innenanstriche erzeugen. Dispersionsfarben bieten folgende Vorteile:

- Rasches Trocknen (1-5 Stunden)
- Geruchlos
- Lichtecht und wetterbeständig
- Abwaschbar, aber trotzdem feuchtigkeitsdurchlässig.

Die Lonza stellt keine Dispersionsfarben her, jedoch den dazu benötigten Rohstoff (Polyvinylacetatdispersionen).

Ihr Malermeister oder Farblieferant wird Ihnen über diese neuen Farben nähere Auskünfte erteilen können.

**LONZA A.G., BASEL**

MARQUE DÉPOSÉE



Spitzenleistung gegen Schall  
und Feuer. Termitenbeständig

## Versetzbare GREMUND-Zwischenwände und Türen auch für Tropenklima

Keine Verwendung von Faserplatten  
EMPA-Atteste • In- u. Ausland-PATENTE

Grosse Wirtschaftlichkeit und Beschleunigung des  
Bauprogrammes für Neu- und Umbauten

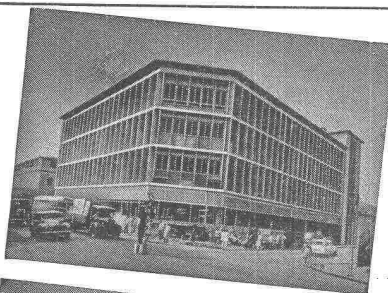
Der Bau wird bis zum letzten Anstrich fertig er-  
stellt, dann erfolgt das Setzen der Wände, keine  
Beschädigung der Böden, Decken und Wände, und  
die Räume sind bezugsbereit

Verlangen Sie Prospekte und Referenzen

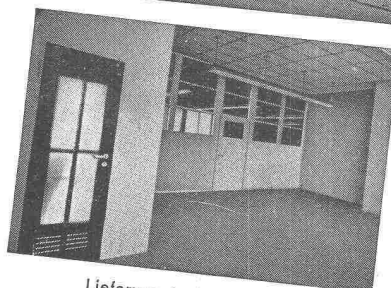
MECHANISCHE BAU- UND MOBELSCHREINEREI

**ROBERT GAUTSCHI, BERN 18**

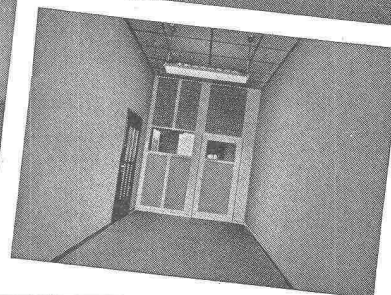
Tel. (031) 66 27 57, Privat 66 29 87 • Aehrenweg 28

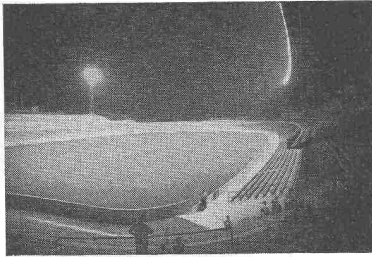


Versetzbare GREMUND-Zwischenwände und  
Türen geliefert nach Accra (Goldküste)

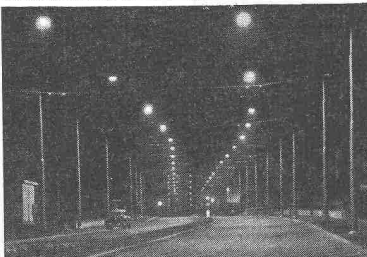


Lieferung in jedes Land  
mit kurzen Lieferfristen





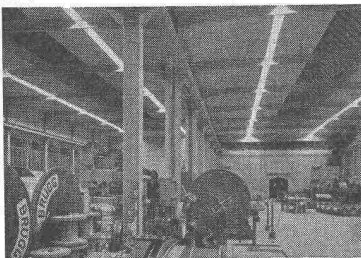
Sportplatzbeleuchtungen



Strassenbeleuchtungen



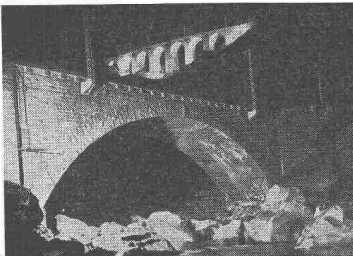
Platzbeleuchtungen



Industriebeleuchtungen



Bureaubeleuchtungen

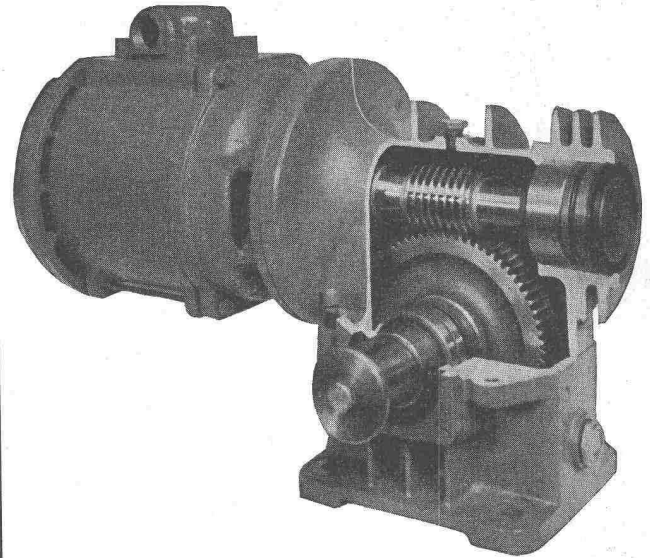


Anleuchtungen

**BAG TURGI**

**Bronzefabrik AG., Turgi**

## Motor-Schneckengetriebe in Qualitätsausführung



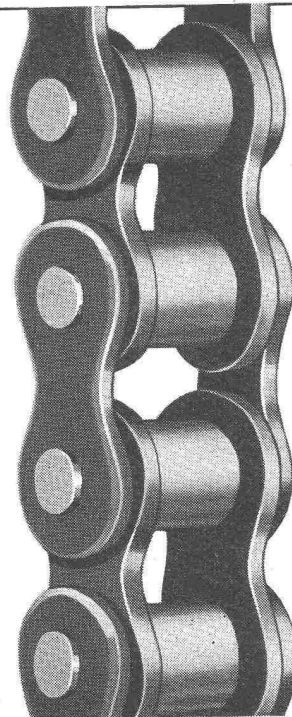
Drehmoment 400—2600 cm/kg

Drehzahl 11—104

Auf Wunsch selbsthemmende Ausführung mit Stoppmotor.

Verlangen Sie Prospekt G 57

### KEMPF & CO. AG., HERISAU



## KETTEN + Kettenräder

Rollenketten  
Zahnketten  
Förderketten  
Tempergussketten  
Drahtketten etc.  
In jeder Ausführung  
und für jeden Zweck

Komplette Antriebe  
ab Lager

### WILH. PLÜSS · ZÜRICH 1

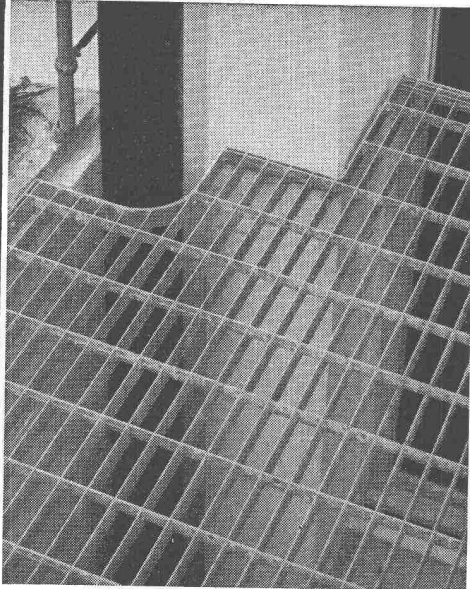
Postfach Zürich, 39  
Talstrasse 66  
Tel. (051) 27 52 01/27 27 80

Verlangen Sie Katalog 954 B

TEL. 051/933232

WALLISELLEN-ZH

SIEGFRIED **keller** CO



### Lichtschachtfroste

Schuhkratzer - Podeste  
Abdeckungen

Sämtliche Gitterrostkonstruktionen  
System WEMA

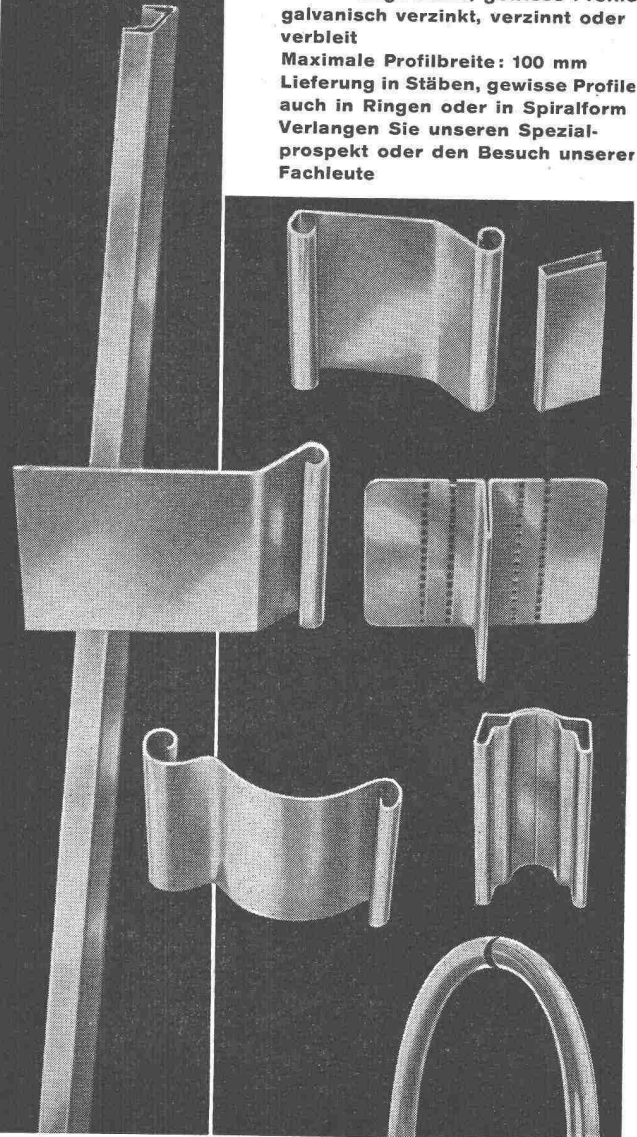


## Kaltgewalzte Profile

aus Stahl  
der Weg zu einfacheren und  
wirtschaftlicheren Kon-  
struktionen im Apparat- und  
allgemeinen Maschinenbau

Ausführung: blank, gewisse Profile  
galvanisch verzinkt, verzinkt oder  
verbleit

Maximale Profilbreite: 100 mm  
Lieferung in Stäben, gewisse Profile  
auch in Ringen oder in Spiralforn  
Verlangen Sie unseren Spezial-  
prospekt oder den Besuch unserer  
Fachleute



**VEREINIGTE DRAHTWERKE AG. BIEL**

# SRD



### SRD KUGELLAGER VERKAUFSBUREAU ZÜRICH

der Kugellagerwerke J. Schmid-Roost A.G. Nachf. Schmid & Co.

Telephon (051) 25 89 66

Nüscherstr.31

SAFIA GENF, 8, Av. P. de Rochemont

Tel. (022) 6 83 36

SAFIA BERN, Monbijoustrasse 21

Tel. (031) 2 33 40

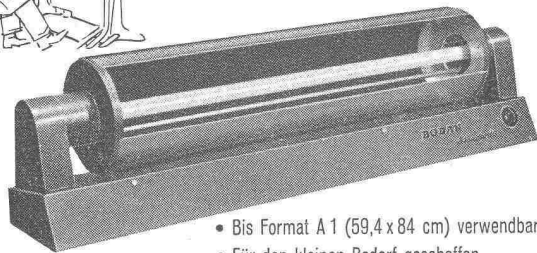



  
**Millimeter-Logarithmen-  
Lichtpaus-u. Pauspapiere**

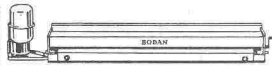
**ED. AERNI-LEUCH BERN**



**BODAN-Standard 0**  
der einfachste  
Lichtpaus-Apparat



- Bis Format A 1 (59,4 x 84 cm) verwendbar
- Für den kleinen Bedarf geschaffen
- Erstaunlich niedriger Preis
- Verlangen Sie **Gratis-Probestellung** oder Prospekt über grössere Durchlauf-Lichtpaus Maschinen



**BODAN-Hand-Entwicklermaschine**

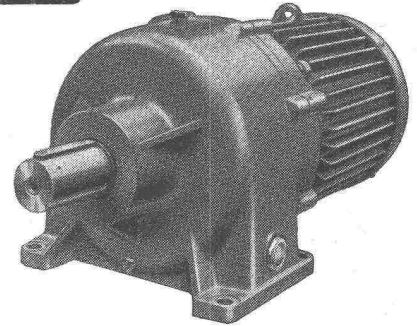
Für Pläne von 65, 110 und 120 cm Breite; mit oder ohne Motor-Antrieb. Das praktische Zusatzgerät zum BODAN-Standard 0.

**Karl Müller AG.  
Roggwil/TG**

Fabrik für Lichtpausmaschinen u. Fotokopierapparate - Tel. 071/48377

**KISSLING Motorgetriebe**

Wir liefern Getriebe und Zahnräder jeder Art und verzahnen eingesandte Rad-Körper



Tel. (051) 46 64 00

**L. Kissling & Co., Maschinenfabrik, Zürich-Seebach**

**Der beste Schutz gegen Rost**

**Verzinken** im Vollbad von Eisen und Blech  
**Isolieren** von Röhren durch Bitumieren mit Asbest-Band, Glasschleier oder Jute  
**Promatisieren** von Kleinteilen

**Verzinkerei Pratteln AG.**

Pratteln (Baselland) - Gegründet 1897 - Tel. (061) 81 50 22

**St. Margrether-Sandstein**

Kennen Sie die Vorzüge meines Materials? Jegliche Steinhauerarbeiten, Tür- und Fenstereinfassungen, Cheminées usw.

Verlangen Sie unverbindlich Offerte oder Vertreterbesuch

STEINBRUCH- UND STEINMETZGESCHÄFT

**E. GAUTSCHI, St. Margrethen** Tel. 7 84 86

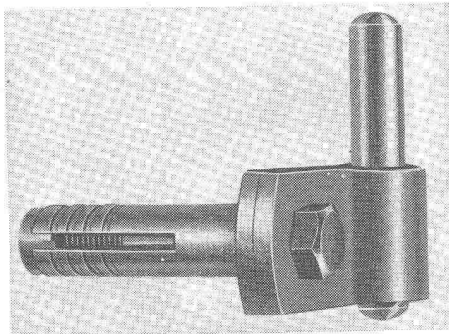
Gediegene und exakte

**Architektur- u. Reliefmodelle**

in jeder gewünschten Ausführung in Holz liefert kurzfristig und preiswert **Krebsler-Modellbau, Effretikon ZH**, Telefon (052) 3 20 16.

**RIWO hält ohne ZEMENT**

Patent angemeldet spart viel Zeit und Geld



**RIWO-**

Jalousie-Kloben

Laden-rückhalter

Rohrträger

Hülsen

Prospekte durch den Fachhandel

**SANER & CIE. - BÜSSERACH**

Beschlägefabrik

Telephon (061) 80 11 77



*Manometer  
Thermometer  
Hygrometer*

**HENNI & CIE. AG.  
JEGENSTORF-BERN**