

Zeitschrift: Schweizerische Bauzeitung
Herausgeber: Verlags-AG der akademischen technischen Vereine
Band: 76 (1958)
Heft: 6

Werbung

Nutzungsbedingungen

Die ETH-Bibliothek ist die Anbieterin der digitalisierten Zeitschriften. Sie besitzt keine Urheberrechte an den Zeitschriften und ist nicht verantwortlich für deren Inhalte. Die Rechte liegen in der Regel bei den Herausgebern beziehungsweise den externen Rechteinhabern. [Siehe Rechtliche Hinweise.](#)

Conditions d'utilisation

L'ETH Library est le fournisseur des revues numérisées. Elle ne détient aucun droit d'auteur sur les revues et n'est pas responsable de leur contenu. En règle générale, les droits sont détenus par les éditeurs ou les détenteurs de droits externes. [Voir Informations légales.](#)

Terms of use

The ETH Library is the provider of the digitised journals. It does not own any copyrights to the journals and is not responsible for their content. The rights usually lie with the publishers or the external rights holders. [See Legal notice.](#)

Download PDF: 14.03.2025

ETH-Bibliothek Zürich, E-Periodica, <https://www.e-periodica.ch>

SCHWEIZERISCHE BAUZEITUNG

WOCHENSCHRIFT FÜR ARCHITEKTUR / INGENIEURWESEN / MASCHINENTECHNIK

REVUE POLYTECHNIQUE SUISSE

ORGAN DES S.I.A. SCHWEIZERISCHER INGENIEUR- UND ARCHITEKTEN-VEREIN
UND DER G.E.P. GESELLSCHAFT EHEMAL. STUDIERENDER DER EIDG. TECHN. HOCHSCHULE
GEGRÜNDET 1883 VON ING. A. WALDNER / HERAUSGEGEBEN VON ING. W. JEGHER

Fenster



Kiefer Zürich

HCH. LIER

Deckenheizungen System Crittall

Heisswasser-Heizungen

**Umbau bestehender Dampfanlagen
in Heisswasser • Abwärmeanlagen**

HEIZUNGS-INGENIEUR ZÜRICH 4 Badenerstrasse 444 Tel. 52 23 50/51

BERCHTOLD & Co.

HEIZUNG • LÜFTUNG
WARMWASSER

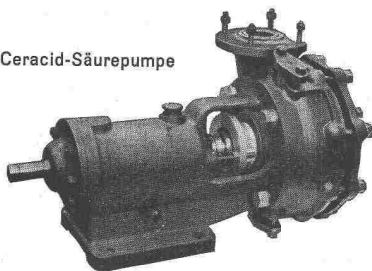
THALWIL

**INDUSTRIE-
HEIZUNG
HEISSWASSER
STATT DAMPF**

Telephon
051/92 05 01

STEINZEUG EMBRACH

Ceracid-Säurepumpe



garantiert säurebeständig für die chemische
Industrie

Rohre und Spezialstücke für Säureleitungen
und Kanalisationen

Laborausgüsse und Tröge

Säurelagergefässe

Apparate, Pumpen, Druckautomaten
Ventilationskanäle

Temperaturbeständige und wärmeleitende
Spezialmassen EMBRACHIT und THERMOSIL

STEINZEUGFABRIK EMBRACH AG., Embrach/Zürich

Verlag

W. Jegher & A. Ostertag, Dianastrasse 5,
Zürich / Tel. 23 45 07 / Postcheck VIII 6110

Postadresse:

Schweiz. Bauzeitung, Postfach Zürich 39

Anzeigenverwaltung

Mosse-Annoncen AG., Zürich, Limmat-
quai 94 / Tel. 32 68 17 / Postcheck VIII 1027

INHALT

Fragen der Wasserbehandlung in
Atomkraftwerken. Von *P. Profos* . . . 75*

Das Geschäftshaus am Bärenplatz in
Wohlen. Arch. *H. Frey* und *R. Be-
rger* . . . 80*

Jonctions et installations accessoires
des autoroutes. Par *Jean-Louis Bier-
mann* . . . 81*

Mitteilungen

Unsere Kunstdenkmäler. Der In-
genieur als Arbeitgeber und Arbeit-
nehmer . . . 84

Oesterr. Ingenieur-Zeitschrift. Drei-
axialer Prüfapparat für Betonproben.
Kunststoffe in der Technik . . . 85

Nekrologe

Fritz Hübner . . . 85*

Buchbesprechungen

Das Aergernis des Christentums, von
Emil Brunner. Neue Gärten, von
Otto Valentien. Blumenfenster, von
Paulhans Peters. Richtlinien für die
Anlage von Landstrassen, von der
*Deutschen Forschungsgesellschaft für
das Strassenwesen* . . . 86

Bauen im Bergbauggebiet, von *Otto
Luetkens*. Principles of Engineering
Geology and Geotechnics, von *Dimitri
P. Krynine* und *William R. Judd*.
Merkblatt für die Auswertung von
Strassenverkehrsunfällen, von der
*Forschungsgesellschaft für das Stras-
senwesen*. Das Pumpspeicherwerk
Reisach-Rabenleite, von der *Energie-
versorgung Ostbayern AG*. . . 87
Neuerscheinungen . . . 88

Wettbewerbe

Evang. Kirchgemeindehaus in Kreuz-
lingen . . . 88

Ankündigungen

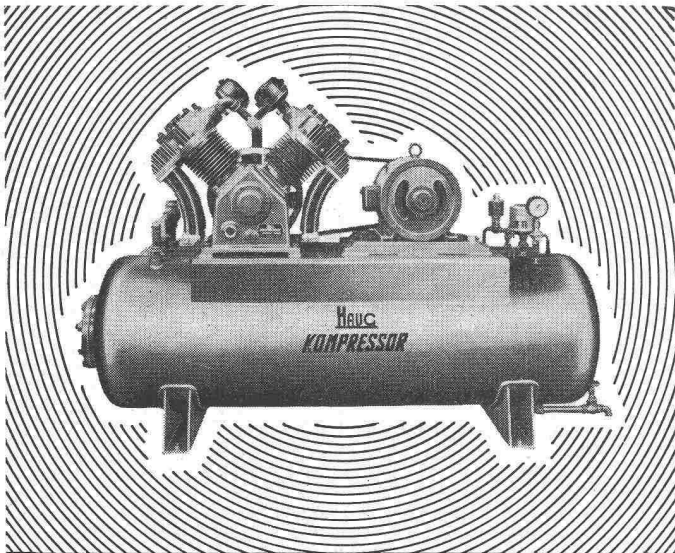
V. Welt-Erdölkongress. 11. Kongress
UNIPED. Ausdrucks- und Ver-
handlungstechnik. Internat. Früh-
jahrmesse in Utrecht. Fachgruppe
Wasserchemie, Bad Nauheim 1958.
Vortragskalender . . . 88

FURAL

FURAL

Die moderne Wandkonstruktion in Leichtmetall erfüllt in Bezug auf Wirtschaftlichkeit, Farb- und Formschönheit jegliche Ansprüche für alle Arten von Bauten. Erhältlich blank, chemisch oxidiert in 2 Tönen, eloxiert oder emailliert in mehreren Farben.

Techn. Beratung u. Alleinverkauf:
FURAL Jos. Furrer, Altdorf/Uri
Telephon 044/21238



Haug
KOMPRESSOREN

VAKUUMPUMPEN LUFTFILTER FÜR JEDEN ZWECK

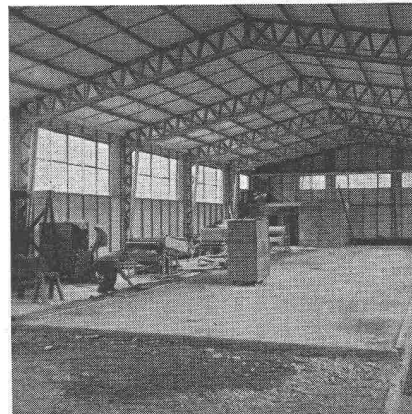
FRITZ HAUG AG., MASCHINENFABRIK, ST. GALLEN

AUSSTELLUNG UND VORFÜHRUNG BEI

ERNST HAUSAMANN & CO. ZÜRICH 3/45

UETLIBERGSTRASSE 15

**Fabrik- und Lagerhallen
Ausstellungshallen
Gross-Garagen
Sport- und Turnhallen
Werkstätten, Baracken usw.**



Die neue Fabrikhalle der Int. Verbandstoff-Fabrik Neuhausen a. Rheinfall

Techn. einwandfreie Stahlkonstruktion
Freie Ueberspannung 15, 22 oder 30 m
Länge nach Belieben, abgestuft auf
jeweils 6,10 m
Ausführung mit oder ohne Oberlichter
Kurze Lieferfristen
Aeusserst günstige Preise

POLYNORM STAHLBAU

Niederhofenrain 22, Zürich 8
Telephon (051) 34 54 89

POLYNORM

Durolux ist ein Pavatex-Produkt

Pavatex AG.
Jenatschstrasse 4, Zürich 2/27
Telephon 051/23 76 76

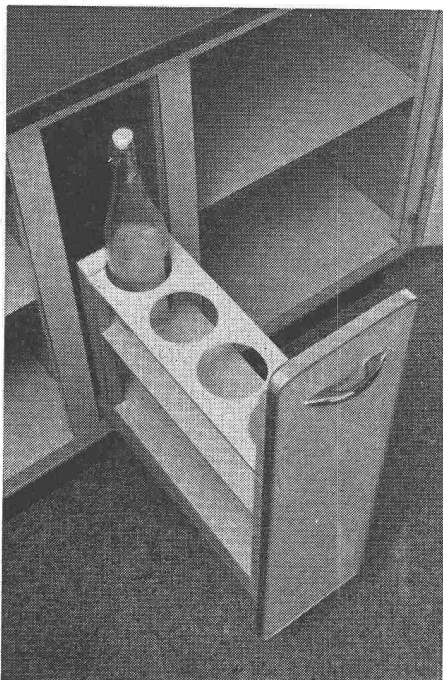
durolux



Die Küche im neuen Heim

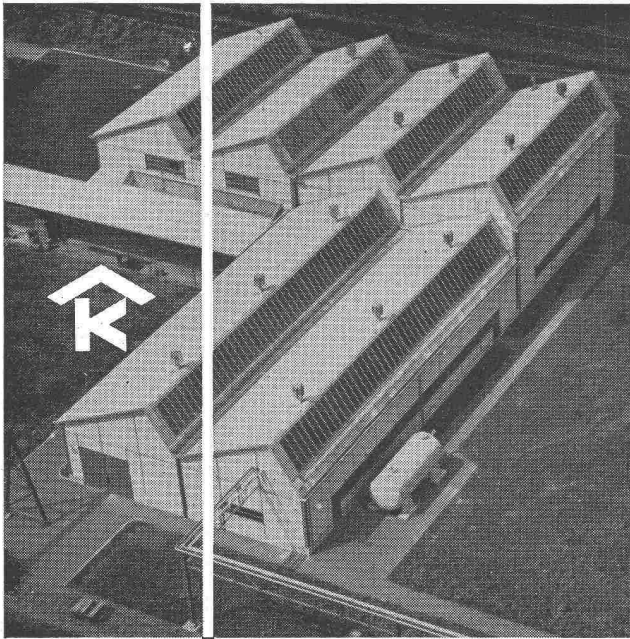
Schreinermeister Mörgeli sagt: Der Küchen-Ausbau im Hause Neri hat mir nur Freude bereitet, denn bei der Verarbeitung von Durolux habe ich je und je nur die besten Erfahrungen gemacht. Dank Durolux konnten die Material-Kosten stark reduziert werden. Und Durolux wird sich bestimmt auch in dieser Küche bestens bewähren.

1



An einem sanften Abhang von Aadorf steht ein neues, gediegenes Eigenheim, das von Architekt R. H. Gasser, Winterthur, nach modernen Gesichtspunkten durchgeplant und sorgfältig gebaut wurde. Auch dem Innenausbau der Küche, als besonders wichtigem Raum im Haushalt, wurde volle Aufmerksamkeit geschenkt. Erst nach eingehenden Beratungen mit der Bauherrschaft, Herrn und Frau Direktor Neri, nahm Schreinermeister A. Mörgeli, Frauenfeld, ein Spezialist für Küchen-Ausbauten, die Ausführung in Angriff. Als Material zur Verkleidung der Schränke empfahl dieser einmal mehr die neue, doch bereits vielfach erprobte kunstharzveredelte Schweizer Hartplatte Durolux, ein Pavatex-Produkt. Aus der reichen Skala der zur Verfügung stehenden Dessins und Farben wählte man ein warmes, unheikles Grau. Die sich beim Zuschnitt von Türen, Wänden und Schiebern ergebenden Plattenresten wurden klug und vollständig ausgenutzt zum Belag von Tablaren und Schubladen. Das Ergebnis der gemeinsamen Bemühungen ist zur besonderen Freude der Hausfrau eine neuzeitliche, zweckmässige und schöne, wohnliche Küche.

Am Bau des Geschäftshauses am Bärenplatz in Wohlen beteiligte Firmen



KULLY GLASDÄCHER

Kittlose Oberlichter
für Shed- Sattel- und Pultdächer
Parallelöffnende Ventilations-
flügel «AIREX»

A. Kully A. G. Glasdachwerke Olten

S. GLOOR

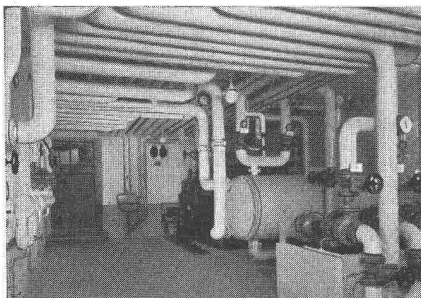
ZENTRALHEIZUNGEN
SAN. ANLAGEN

WOHLEN 6



CONSTANTIN VON ARX AG.

Fensterfabrik - Olten



Ausführung der
kombinierten
Strahlungs- und
Konvektions-
heizungsanlagen

L. CAPIRONE AG

Zentralheizungen Oelfeuerungen Ventilationen **OLTEN** Tel. 5 26 18

KIOSKE von Romanshorn sind neuzeitlich,
solid und preiswert



Telefon
071 / 6 30 40

FURAL WANDVERKLEIDUNG
und die **VENTILATIONEN**.

ausgeführt durch

B SPENGLEREI UND INSTALLATIONEN
Bahnhofstrasse 13 Telephon 057 / 6 25 05
BUCHMÜLLER + CO. WOHLN AG



Tel. (051) 52 51 11

Asphalt-Isolierungen

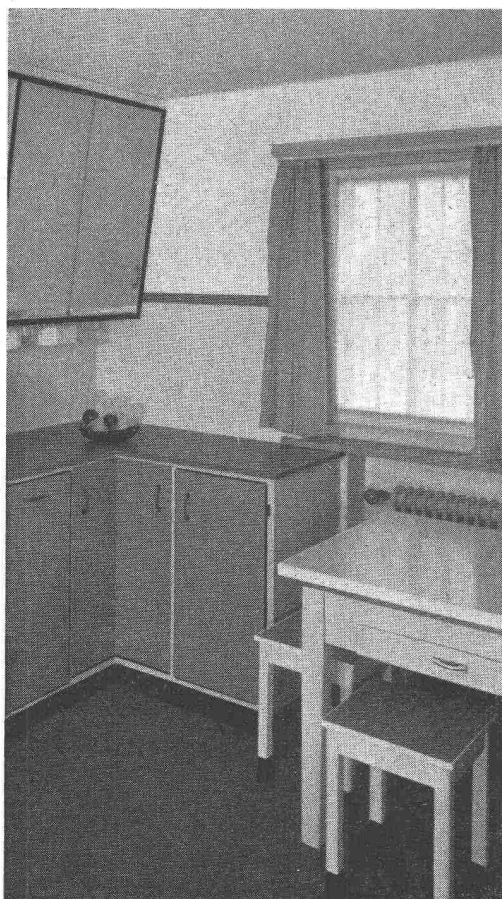
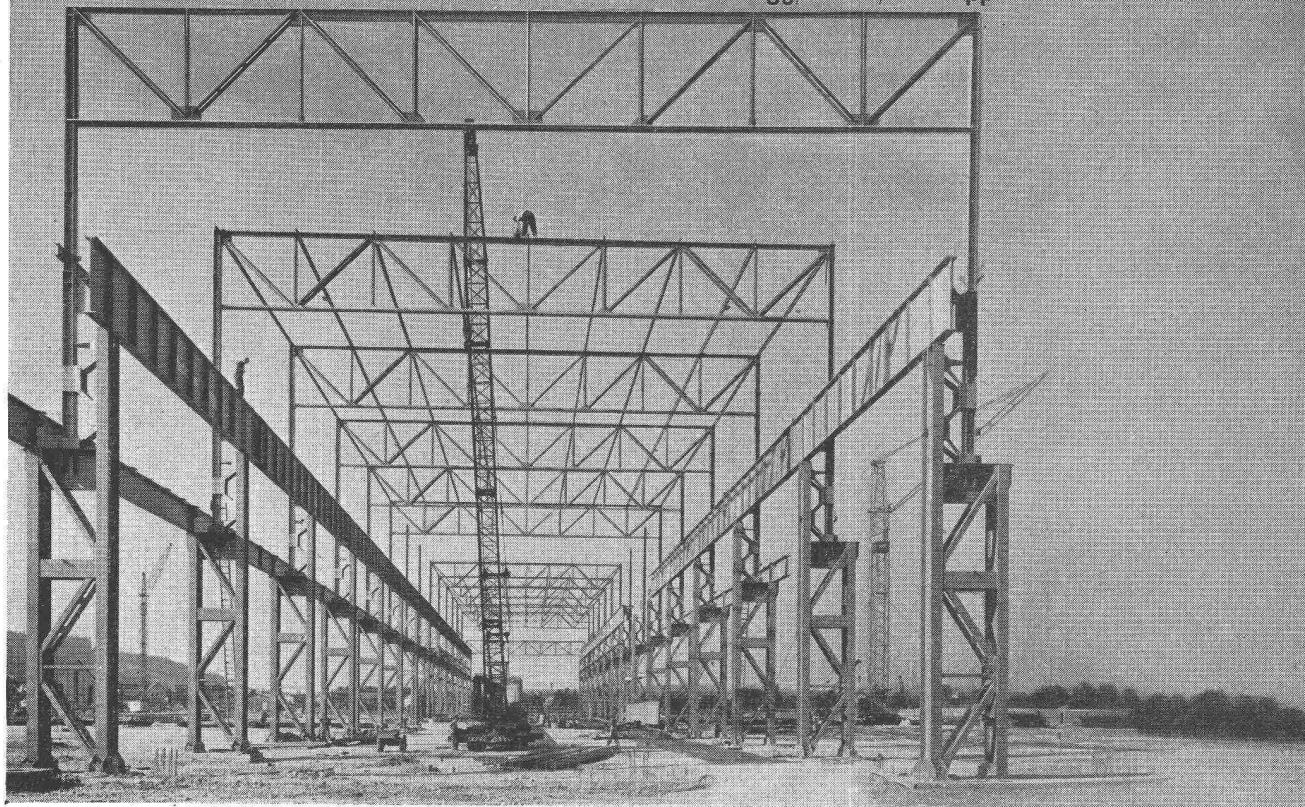
Flachdach-Beläge

Kork-Isolierungen

in zuverlässiger Ausführung

Wartmann & Cie. AG.

Brugg/Zürich/Oberbipp



Durch den Fachhandel erhältlich

Dimension: 254 x 126 cm,
1,3—1,4 mm dick

Verlangen Sie Musterkollektion und Prospekt

Preis: Fr. 27.— pro m²

Schweizer
Kunststoffplatte



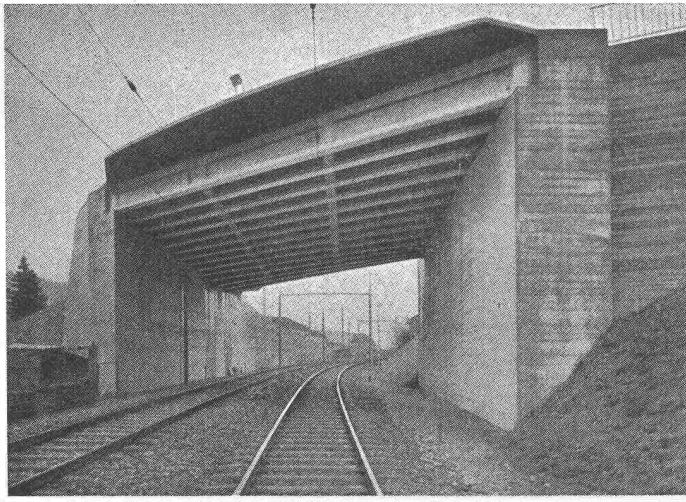
Die praktische Erprobung durch begeisterte Hausfrauen veranlasst immer mehr Fachleute, im Küchenbau der überlegenen Kunststoffplatte KELLCO den Vorzug zu geben.

KELLCO ist hitzebeständig bis 150°C, unempfindlich gegen haushaltübliche Säuren, Fruchtsäfte usw.

Die hohe Qualität mit der einzigartigen Fabrikgarantie gibt dem Verarbeiter Sicherheit.

KELLCO

KELLER & CO. AG., KLINGNAU
Beratungsdienst Telephon (056) 5 11 77



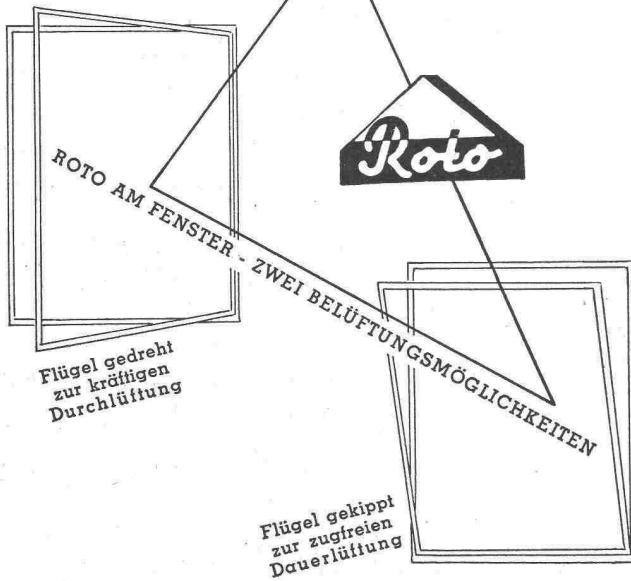
Vobag

AG. für vorgespannten Beton
und Zementwarenfabrik

Spezialfirma für hochwertige Betonwaren
für alle Zwecke

Adliswil-Zürich - Tel. 91 68 44

Bahnüberführung mit vorgespannten Betonelementen
in Wattwil

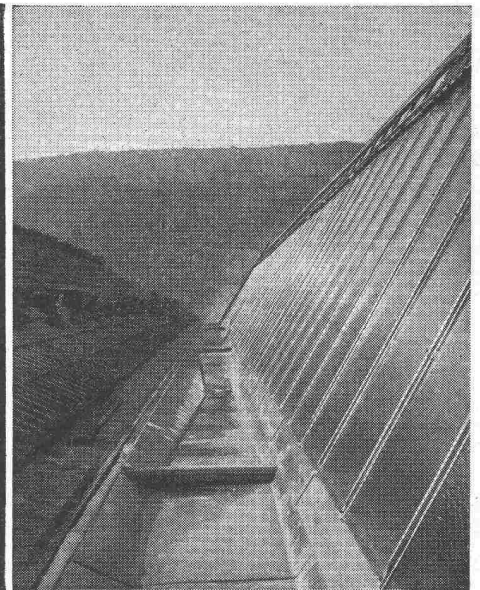


ROTO FRANK AG ZÜRICH 4 HOHLSTR. 188 TELEFON 051-421145

WALLISELEN-ZH TEL. 051/933232

keller CO

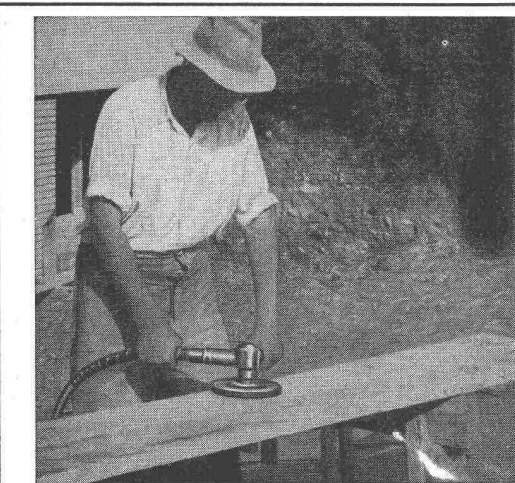
SIEGFRIED



Kittlose Glasdächer

System WEMA

Hofüberdachungen und Vordächer
Shedrinnen



Elektrowerkzeuge

mit biegsamer Welle und ohne biegsame
Welle sind sehr beliebt zum

Reinigen von Schalungsbrettern mit Schleifteller oder Topf-
Drahtbürste; Schleifen von Betonüberzähnen, Beton- und
andern Steinböden usw. — Verlangen Sie bitte Katalog
Nr. 150 BZ und Prospekt Nr. 1090/56.

OTTO SUHNER AG BRUGG

Fabrik für Elektrowerkzeuge und biegsame Wellen Tel. (056) 4 14 22

Rascher Abzug der Kochdämpfe an der Quelle

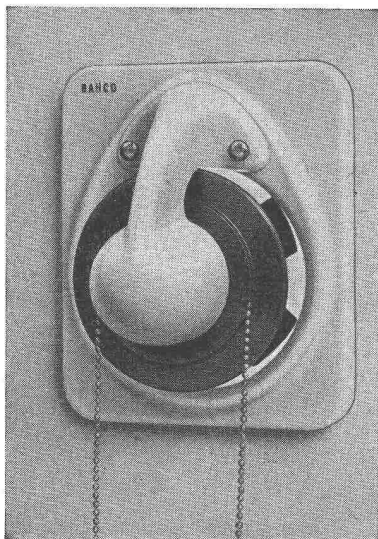
mit den neuen



Küchen-Ventilatoren

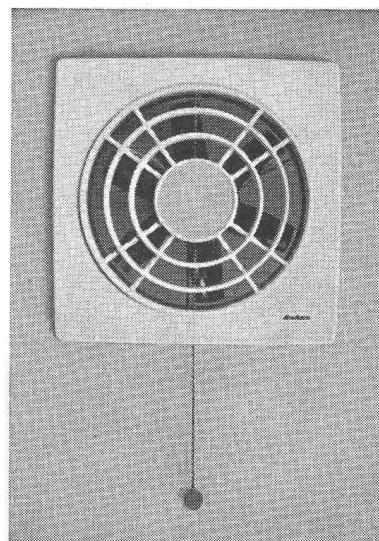
Nie mehr Kochgerüche in den Wohnräumen, dazu viele weitere Annehmlichkeiten, wie Reduktion der Reinigungs- und Unterhaltskosten etc.

Ein Mehrkomfort, der sich innert kurzer Zeit bezahlt macht!



Mod. PKE 15

für Haushaltsküchen
bis zu 40 m³ Inhalt
Preis Fr. 186.—
Einbauöffnung: 15 x 20 cm



Mod. PKG 25

Für Küchen und andere Räume
bis zu 100 m³ Inhalt
Preis Fr. 260.—
Einbauöffnung 25 x 25 cm

Verkauf durch die Installationsfirmen

Dokumentation und Beratung durch

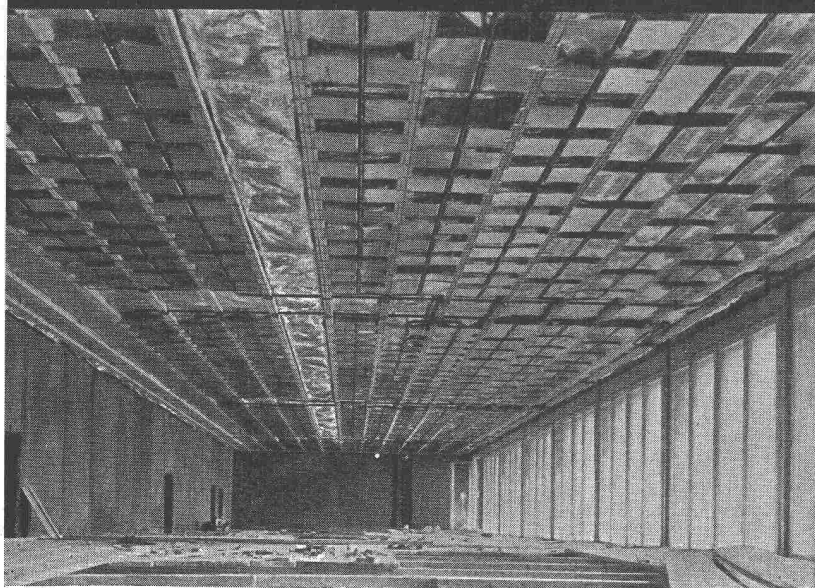
WALTER WIDMANN AG.

Zürich 1, Löwenstrasse 20, Telefon 27 39 96

GEGEN KÄLTE UND WÄRME MIT



ISOLIEREN



Das ALFOL Isolier-Verfahren mit Aluminium-Folien hat sich bei Strahlungsheizungen hervorragend bewährt. ALFOL verhindert Strahlungsverluste in einzigartiger Weise.

ALFOL, seit 20 Jahren mit Erfolg angewendet, ist
**unbrennbar, ungezieferfrei,
staubfrei, fäulnisfrei, geruchlos,
nicht hygroskopisch, praktisch
gewichtlos.**

Verkauf, Beratung und Montage durch

DR. ING. M. KOENIG, ZÜRICH,

Für Kälte- und Wärmeisolierung



SCHWEIZER BAUBESCHLÄGE

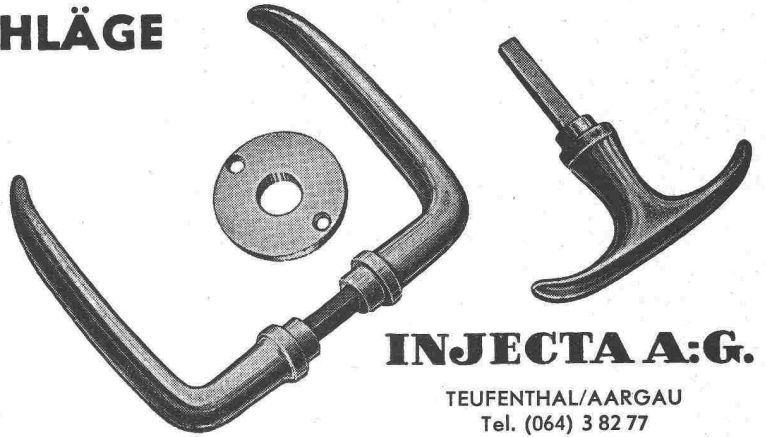
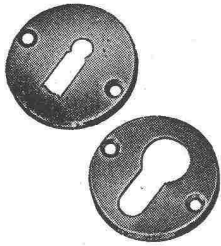
INCA

aus hochwertiger
Neusilber-Legierung

Erstklassige
Vernicklung und
Verchromung

Grosse Dauer-
haftigkeit

Formschöne
Ausführung



INJECTA A.G.

TEUFENTHAL/AARGAU
Tel. (064) 3 82 77

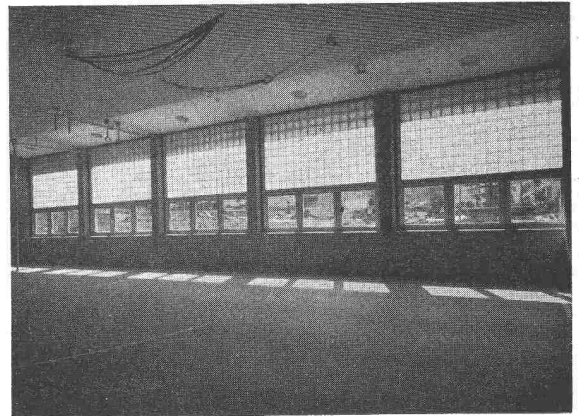


Flumser Steinwolle MATTEN



für Wärme-
und Schallisolation.
Feuerhemmend,
anorganisch,
erschütterungsfest.
Extra-verfilzt.

Schmelzwerk
Spoerry
Flums SG
Tel. (085) 83148



BAUGLÄSER

Alle Sorten und Neuheiten zu günstigen Preisen.

GLASBETON Spezialabteilung für **Glasbeton-Oberlichter**, garantiert wasserdicht, **begeh-** und **befahrbar** Ausführung, mit extra hellen, lichtstreuenden Kristallprismen.

GLASBAUSTEINE extra hell, für Aussenwände, Treppenhäuser, innere Trennwände. Vorzügliche Isolation gegen Kälte, Wärme und Schall. Grosse Referenzliste.

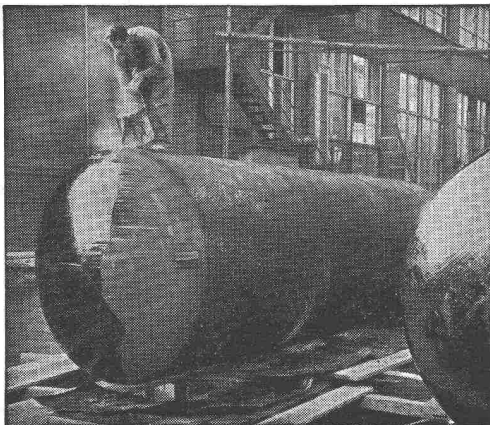
Verlangen Sie kostenlose Dokumentation und Offerte.

Ruppert, Singer & Cie. AG., Zürich

Tafelglas en gros und Spiegelmanufaktur

Telephon (051) 52 53 53 · Gegründet 1884

Briefadresse: Zürich 48, Altstetten



„WABERIT“-TANKISOLIERUNG

Die Tankisolation ist seit Jahren eine **Spezialität** unserer Firma.

Langjährige Beobachtungen haben erwiesen, dass das «Beerdigen» eines Tanks nur mit dem üblichen hauchdünnen Teer- oder Asphalt-Anstrich unmöglich den vorhandenen Gefahren der Rostanfressungen und vagabundierenden elektrischen Strömen Einhalt gebieten kann.

Die Kontrolle des Waberit-Belages mit unserem patentierten Prüfgerät gewährleistet eine **absolut wasserundurchlässige Isolation**. Belagstärke ca. 3—4 mm.

Isolierung auf der Baustelle.

EMPA gepr. 29853/1

Referenzen, Muster und Offerten stehen gerne zur Verfügung.

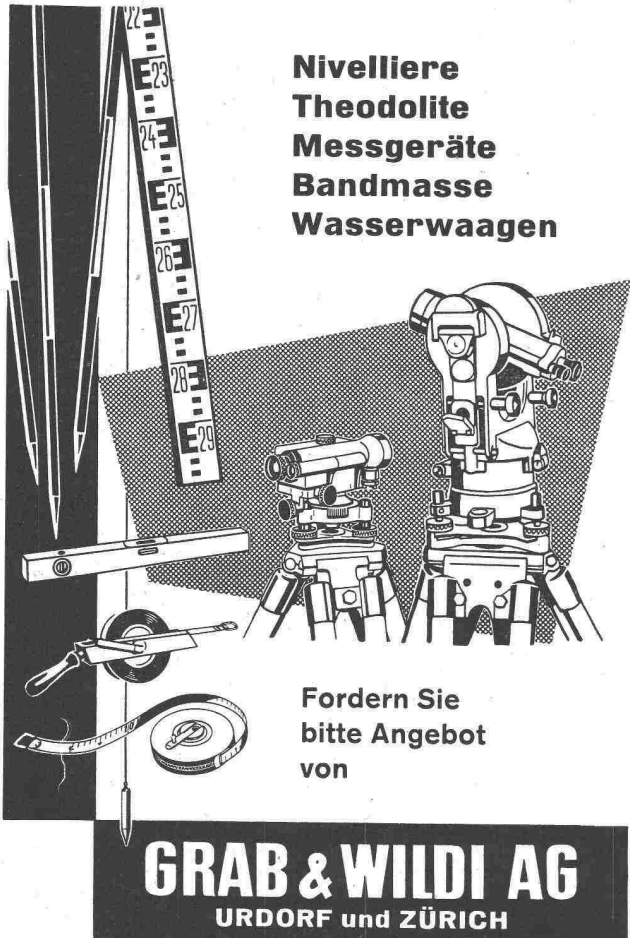
Strassenbaumaterial AG. Bern Wankdorffeldstrasse 70
Telephon (031) 8 31 34



VON ROLL

Krane und
Verladeanlagen
für jeden
Verwendungs-
zweck

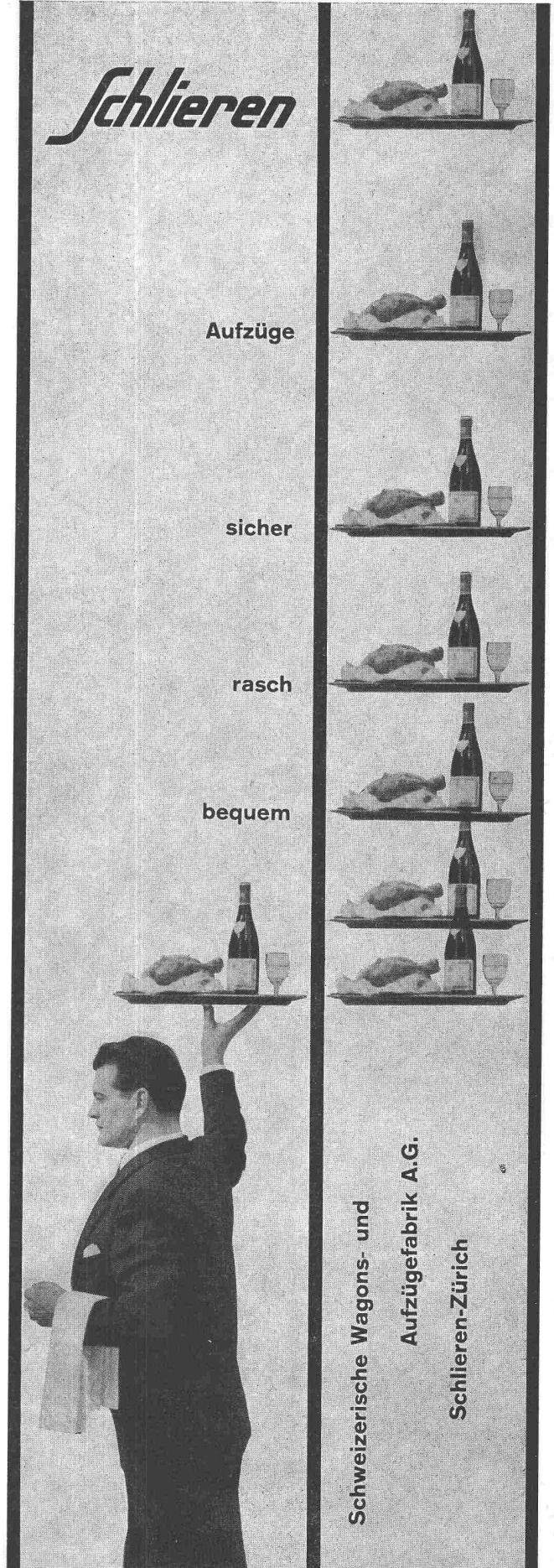
Gesellschaft der
Ludw. von Roll'schen
Eisenwerke AG.
Werk Bern



**Nivelliere
Theodolite
Messgeräte
Bandmasse
Wasserwaagen**

Fordern Sie
bitte Angebot
von

GRAB & WILDI AG
URDORF und ZÜRICH



Schlieren

Aufzüge

sicher

rasch

bequem

Schweizerische Wagons- und
Aufzügefabrik A.G.
Schlieren-Zürich

BFZ

BFZ-DICHTUNGEN

Phenolfrei

+ PATENT +

für Zementrohre und Steinzeugleitungen, speziell Kanalisationen, Trinkwasser-
leitungen, Schmutzwasserkanäle, Sammelleitungen

Grösste Elastizität, absolute Dichtigkeit, säurebeständig

Verlangen Sie Referenzen und Prospekte

AG. für chemisch-bautechnische Produkte
Würenlos (Aargau)

Telephon (056) 3 53 44

**Nahtlos gezogene
Blei-Siphons
und Bogen**

Schweizerfabrikat
Normal- und Spezial-
Ausführungen
Nahtlos gezogene Bogen
bis Ø 300 mm
Verkauf durch die Sanitär-
Grossisten
und Eisenhandlungen
Achten Sie stets auf das
WEKA-Zeichen

WEKA

WEKA AG. WETZIKON-ZCH.

...halt...

Sie fahren gut mit Cliches von

Anderson+Weidmann Tel. 42 08 17
Traugottstr. 6 Zürich

PATENTE

MODELLE, MUSTER, MARKEN
etc.
in allen Ländern

NAEGELI & Co., BERN

Patentanwälte, Bundesgasse 16

EMIL HITZ
ZÜRICH 3

Fabrik für Drahtgeflechte
Grubenstrasse 29 Tel. (051) 33 25 50
Zweigbetrieb in Basel
Ob. Rebgasse 40 Tel. (061) 32 45 92