

Zeitschrift: Schweizerische Bauzeitung
Herausgeber: Verlags-AG der akademischen technischen Vereine
Band: 77 (1959)
Heft: 11

Werbung

Nutzungsbedingungen

Die ETH-Bibliothek ist die Anbieterin der digitalisierten Zeitschriften. Sie besitzt keine Urheberrechte an den Zeitschriften und ist nicht verantwortlich für deren Inhalte. Die Rechte liegen in der Regel bei den Herausgebern beziehungsweise den externen Rechteinhabern. [Siehe Rechtliche Hinweise.](#)

Conditions d'utilisation

L'ETH Library est le fournisseur des revues numérisées. Elle ne détient aucun droit d'auteur sur les revues et n'est pas responsable de leur contenu. En règle générale, les droits sont détenus par les éditeurs ou les détenteurs de droits externes. [Voir Informations légales.](#)

Terms of use

The ETH Library is the provider of the digitised journals. It does not own any copyrights to the journals and is not responsible for their content. The rights usually lie with the publishers or the external rights holders. [See Legal notice.](#)

Download PDF: 16.03.2025

ETH-Bibliothek Zürich, E-Periodica, <https://www.e-periodica.ch>

SCHWEIZERISCHE BAUZEITUNG

WOCHENSCHRIFT FÜR ARCHITEKTUR / INGENIEURWESEN / MASCHINENTECHNIK

REVUE POLYTECHNIQUE SUISSE

ORGAN DES S.I.A. SCHWEIZERISCHER INGENIEUR- UND ARCHITEKTEN-VEREIN
UND DER G.E.P. GESELLSCHAFT EHEMAL. STUDIERENDER DER EIDG. TECHN. HOCHSCHULE
GEGRÜNDET 1883 VON ING. A. WALDNER / HERAUSGEGEBEN VON ING. W. JEGHER

Die umwälzende Neuerung
in der Flachdachisolation:

►► Meycomatic

eine Meynadier-Entwicklung
ein Meynadier-Produkt
rein anorganisch
fäulnissicher
verrottungssicher
wellenfrei
blasenfrei

Einmal Meycomatic — nur noch Meycomatic

Besuchen Sie uns an der Mustermesse, 11. - 21. April 1959

►► Halle 8, Stand 3016

MEYNADIER + CIE AG

Zürich Bern Luzern Lausanne
051/52 22 11 031/2 90 51 041/2 01 05 021/23 13 44

Verlag

W. Jegher & A. Ostertag, Dianastrasse 5,
Zürich / Tel. 23 45 07 / Postcheck VIII 6110
Bürozeiten: Montag bis Freitag 7—12 Uhr
und 13.45—17.30 Uhr. Samstags geschlossen.
Postadresse:
Schweiz. Bauzeitung, Postfach Zürich 39

Anzeigenverwaltung

Mosse-Annoncen AG., Zürich, Limmat-
quai 94 / Tel. 32 68 17 / Postcheck VIII 1027

INHALT

Betrachtungen über die massgebenden
Temperaturen im geheizten
Wohnraum. Von A. P. Weber 149*

Elektrizitätswirtschaft in Uruguay.
Von Ph. Stahel 152*

Wettbewerb Saalbau Thun 155*

Mitteilungen

Vorgespannte Stahlkonstruktionen . 160
Signalschaltwerke und Signal-Syn-
chronuhren von Siemens. Panama-
kanal. Persönliches. Ferienhaus im
Vorauen 161

Buchbesprechungen

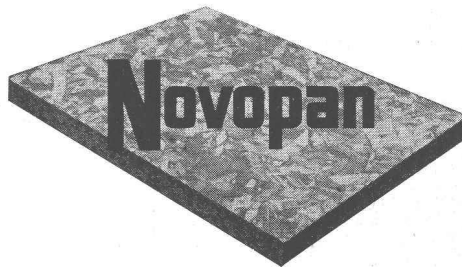
Neuer Wohnbau, von H. Wandersleb.
Zur Frage von Stahlbauvorschriften,
von C. F. Kollbrunner und S. Milo-
savljevic. Knicken von Stahlbetonstä-
ben unter Kurz- und Langzeitbelas-
tung, von K. Gaede. Die Berechnung
der Zylinderschalen, von A. Aas-
Jakobsen 161
Arbeitsdirektor und Betrieb, von
A. Jungbluth. Kernverfahrenstech-
nik, von W. Mialki 162
Kleines Lehrbuch der Physik, von
W. H. Westphal. Der Internationale
Technische Literaturanzeiger. Neu-
erscheinungen 163

Wettbewerbe

Schulhaus Gschwader in Uster.
Ueberbauung der äusseren Allmend
in Küsnacht. Erweiterungsbauten
der Töchterschule I in Zürich. Pflan-
zenbehälter und Sitzgelegenheiten
aus Eternit 163

Ankündigungen

Oeffentliche Beleuchtung. Abteilung
für Architektur der ETH. Studien-
tagung über Spannbetontechnik.
Technikum Winterthur. Zentralstelle
für berufliche Weiterbildung, St. Gal-
len. Kunststoffe 59, Düsseldorf. In-
ternat. Sommerakademie für bil-
dende Kunst, Salzburg. Achema-
tagung 1961, Frankfurt a. M. Vor-
tragskalender 164



NOVOPAN ist die meist verkaufte Spanplatte der Welt. Die ausgezeichneten Eigenschaften ihres dreischichtigen Aufbaus, der günstige Preis und der hervorragende, kostenlose technische Dienst begründen ihren durchschlagenden Erfolg.

Die besonderen Vorteile von NOVOPAN im Möbel- und Innenausbau sind unbestritten. Ueber eine Million verarbeitete NOVOPAN-Platten in der Schweiz dokumentieren die Anerkennung dieses erstklassigen Produktes durch die Fachwelt.

Novopan AG. Klingnau

Beratungsdienst

Telephon (056) 5 13 35

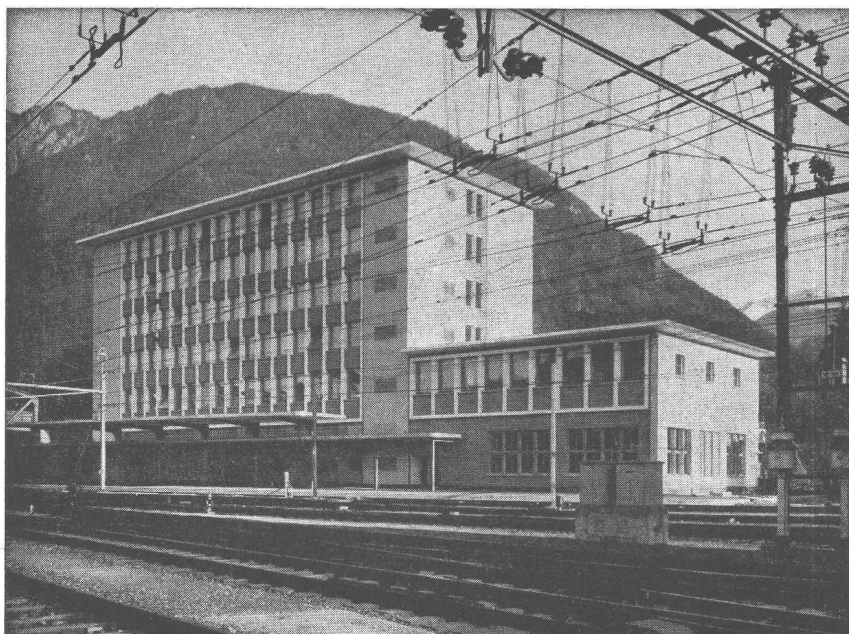


Sitzungstisch aus NOVOPAN nur einseitig furniert
Entwurf: M. J. Saugey, arch., Genève Ausführung: Schleer & fils, Genève

Flachbedachungen

Terrassenbeläge

Grundwasserisolierungen



Neues Postdienstgebäude Chur



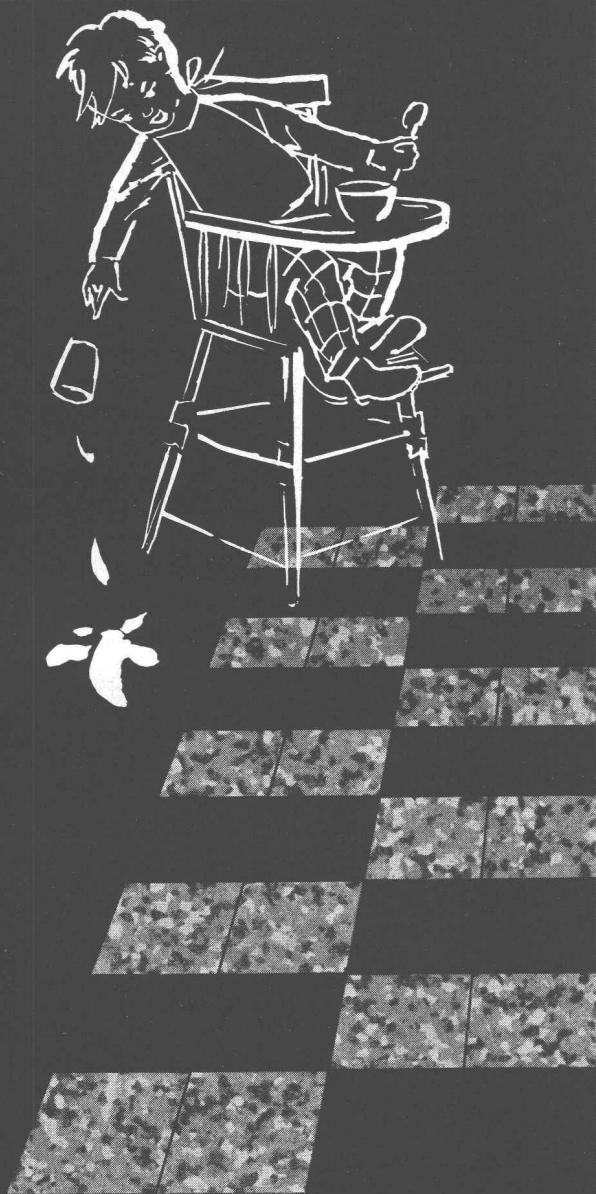
Flachdachbeläge

2200 m²

Direktion der eidg. Bauten, Bern

Asphalt-Emulsion AG Zürich

Löwenstrasse 40 Telephon (051) 25 88 66



gut gewählt, Herr Architekt!

Die Küche mit ihrem Boden aus Steinzeug-Bodenplatten macht den Hausfrauen viel Freude. Kaum zu glauben, wie leicht es ist, diesen Boden sauber zu halten.

Selbst wenn es einmal Flecken gibt, ist der Schaden rasch behoben. Meist genügt ein gewöhnliches Putzmittel, denn die Platten sind so dicht, dass nichts in sie eindringen kann.

Steinzeug-Bodenplatten sind ein dauerhaftes und sehr dekoratives Element in der modernen Raumgestaltung.



Steinzeug-Bodenplatten

Beratung und Lieferung
durch die Fachgeschäfte



Türlautsprecher Emgefön

EMGEFON-Türlautsprecheranlagen bewahren Sie vor zeitraubenden Wegen und unerwünschten Besuchern.

Die Standard-Türlautsprecheranlagen, verbunden mit den Hausprechstellen EMGEFON eignen sich für gewerbliche Zwecke, sowie als Nachtrufeinrichtung für Aerzte, Apotheken, Hotels usw. Die Türsprechstellen können auch für den Einbau in Tasterplatten und Normbriefkästen verwendet werden.

Hausprechstellen schwarz oder elfenbeinfarbig lieferbar.

Standard Telephon und Radio AG.

Verkaufsabteilung Zürich 4,
Zweierstrasse 35 Tel: 051/25 45 10

1709a



VELUX

das ideale, allen Ansprüchen dienende

Dachflächenfenster

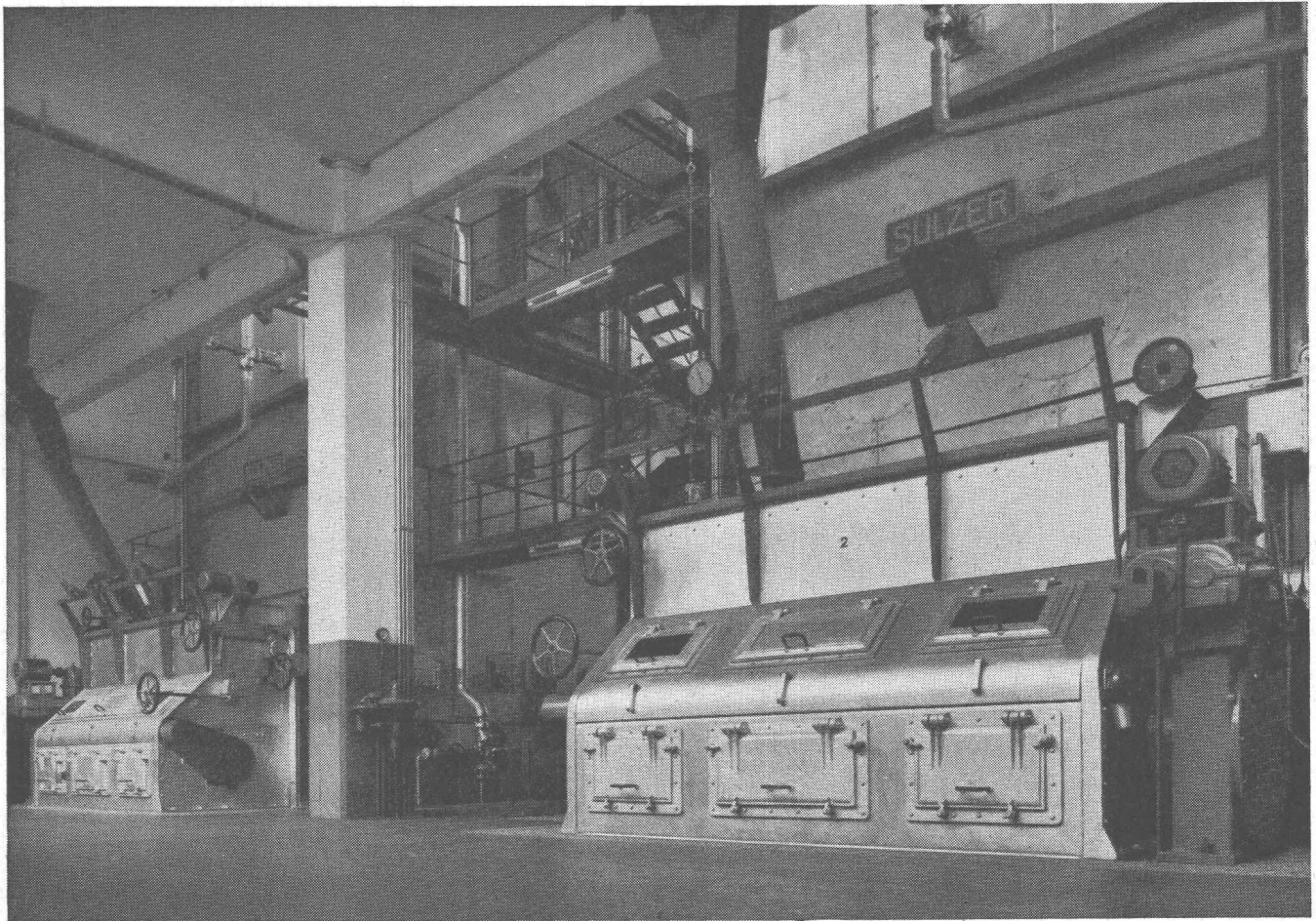
Für den Dachwohnraum
in Alt- und Neubauten

Maximale Ausnützung
von Licht, Luft und Sonne

Bequemste Putzmöglichkeit
innen, aussen und zwischen
den Scheiben



A. Kully AG. Glasdachwerke Olten Tel. 062 5 39 01 - 02



Mitteldruck-Strahlungskesselanlage in einer Zellulosefabrik der Schweiz, umfassend 2 Einheiten für je 20/25 t/h, 50 atü, 460 °C

Mitteldruck-Strahlungskesselanlagen

Langjährige Erfahrungen auf allen Gebieten der Wärmewirtschaft. — Beratung, individuelle Planung und Erstellung vollständiger Anlagen für Wärmeerzeugung, Speicherung und Verteilung, für alle Leistungen und Betriebsbedingungen, insbesondere auch für höchste Drücke und Temperaturen.

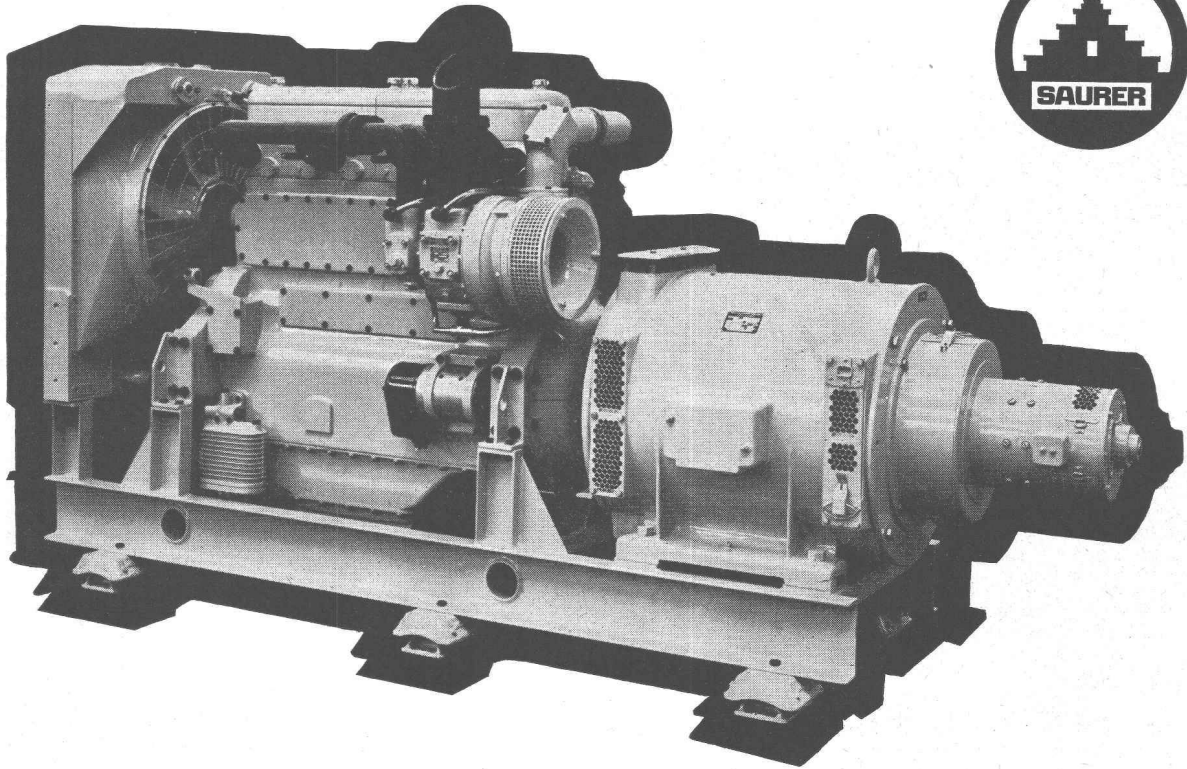
125 Jahre

SULZER

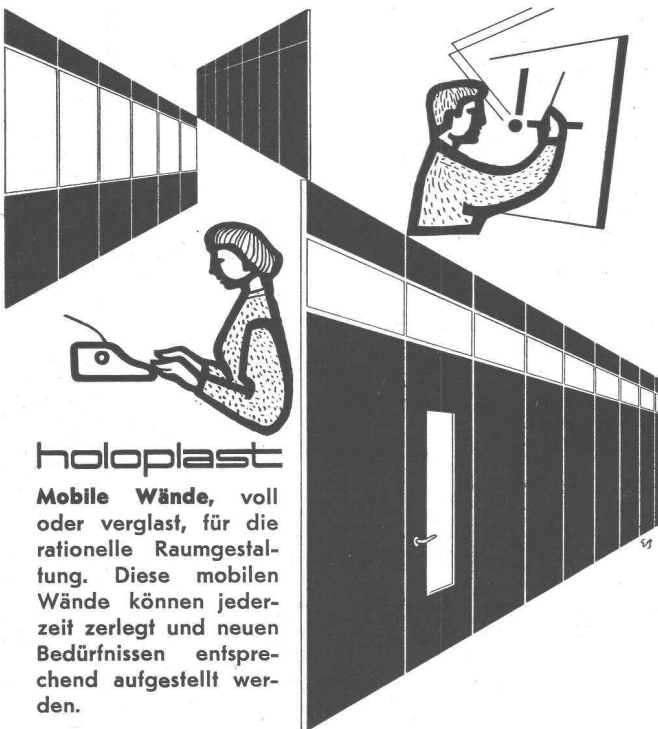
Gebrüder Sulzer, Aktiengesellschaft
Winterthur, Schweiz

146

NOTSTROMGRUPPEN



AKTIENGESELLSCHAFT ADOLPH SAURER ARBON



holoplast

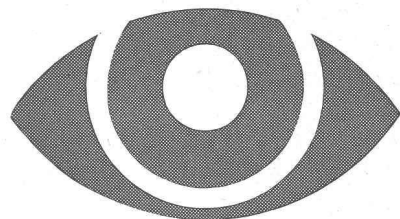
Mobile Wände, voll oder verglast, für die rationelle Raumgestaltung. Diese mobilen Wände können jederzeit zerlegt und neuen Bedürfnissen entsprechend aufgestellt werden.



GRIESSER AG

Aadorf 052/47112	Bern 031/29261	Genève 022/338204	Lausanne 021/261840
Basel 061/346363	Luzern 041/27242	St. Gallen 071/231476	Zürich 051/237398

LICHT IST UNSERE STARKE



ALUMAG

Aluminium-Licht AG
Industrie für
technische Beleuchtung
Uraniastr. 16, Zürich
Telephon (051) 23 77 33

Ein neuer, ein noch besserer **LAND-ROVER**

Er kommt überall durch — er schafft's immer — er bietet mehr

Komfort und befördert größere Lasten denn je!



Der neue «Long Land-Rover 109», angetrieben durch einen 2 $\frac{1}{4}$ -l-Motor mit verlängertem Radstand gebaut, ist größer, schneller, kräftiger. Auch das Normalmodell «Land-Rover 88» ist neu. Beide Typen besitzen eine weichere Linienführung, bessere, tiefere Sitze. Beide Typen sind mit Benzin- oder Dieselmotor lieferbar und mit den vielfältigsten Karosserieaufbauten erhältlich. Beide Land-Rover-Typen wurden von Fach-Ingenieuren gebaut, die eine 10jährige Erfahrung mit Vierradantrieb-Geländewagen besitzen.

Bemerkenswert: Die Vorder- und Hinterachse. Sie sind das typische Merkmal der neuen Modelle, die selbst bei rauhem Gelände einen sichern Bodenabstand beibehalten, wo eine unabhängige Aufhängung Schaden leidet. Mehr als 200 000 Land-Rover haben die Zuverlässigkeit der Rover-Ingenieurkunst in den schwierigsten Gegenden der Welt unter Beweis gestellt!
Gebaut von den englischen Rover-Werken — einem der größten Namen im englischen Ingenieurwesen.

Mit 10 Gängen, 7 Sitzen, 2-Rad-, Allrad-Antrieb und Geländegang mit Allrad-Antrieb, Benzin- oder Dieselmotor!



E. Fehlmann & Co. - Badenerstraße 527 - Zürich 4 - Telefon: (051) 52 44 55

IBA PLANING

das

Zeichenpapier

Ihrer Wahl,

hochtransparent,

besonders

reissfest

IBA BÜROARTIKEL AG

Bern, Opfingenstr. 27, Tel. 8 27 55

DOLOMIE DOLOMIT DOLOMITE

Cave - Steinbrüche - Carrières

CASLANO TI

Sassalto S. A., Caslano

Der innere Wert

eines Unternehmens hängt nicht zuletzt auch von der Zuverlässigkeit und Treue des Mitarbeiterstabes ab. Diese wertvollen Kräfte dem Unternehmen zu erhalten und zu sichern, lässt sich durch die Schaffung einer neuzeitlichen Personal-Fürsorgeeinrichtung erreichen.

Eine Gruppenversicherung eröffnet auch für kleine und kleinste Betriebe neue Möglichkeiten einer wirksamen und zweckmäßigen Personalfürsorge. Wir beraten Sie unverbindlich und unterbreiten Ihnen gerne entsprechende, Ihrem Unternehmen angepasste Vorschläge in Form der traditionellen gemischten Kapital- oder Rentenversicherung oder auf Risikobasis.



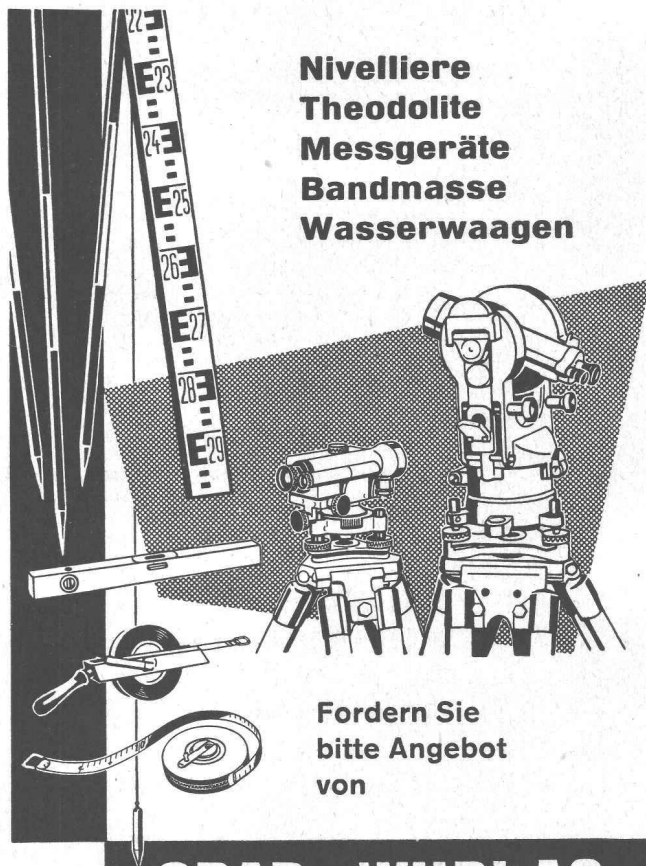
FORTUNA

Lebens-Versicherungs-Gesellschaft

Abteilung Gruppenversicherung

Zürich, Freigutstr. 12, Tel. (051) 27 50 30

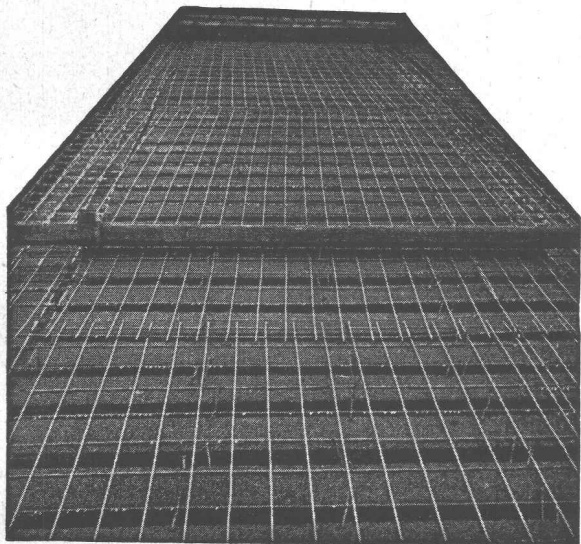
**Nivelliere
Theodolite
Messgeräte
Bandmasse
Wasserwaagen**



Fordern Sie
bitte Angebot
von

GRAB & WILDI AG
URDORF und ZÜRICH

Gut isoliert **besser** gebaut



Je besser die Isolation, umso geringer die Heizkosten. Die Ersparnisse an Heizkosten machen im Laufe der Jahre oft ein Vielfaches dessen aus, was eine gut isolierende Decke mehr kostet. Mit BAUKORK-Isolierdecken – K-Werte zwischen 0,58 und 0,68 – bauen Sie bei Wegfall von Gefällsbeton etc. sogar noch billiger!

Fragen Sie die Spezialisten mit grosser, praktischer Erfahrung.

BAUKORK AG.

Verkaufsbüro Zurich, Gotthardstr. 61
Telephon 051/238012 - Werk in Steinhausen/Zug

Leichtmetallfenster



Gebr. Tuchs Schmid AG Frauenfeld

«CANTEX»-Isolierplatte

aus gepresstem Schilf, ohne jedes chem. Bindemittel

ein vorzügliches Isoliermaterial

Grossformat	Stärke:	2	2½	3½	5 cm
	Gewicht:	4,5	6,0	7,5	9,5 kg pro m ²

Grosse Dammfähigkeit, rissfrei,
bruchsicher, elastisch, schnelle
Arbeitsweise

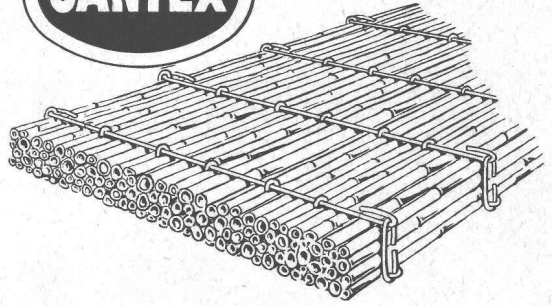
Alleinfabrikanten:

VEREINIGTE SCHILFWEBEREIEN ZÜRICH

Teleph. (051) 28 43 63

Isolierung von:
Betondecken
Mauerwerken
Unterlagsböden
freihängenden Decken

Bezug durch den Bauhandel



Krane

Elektrozüge

Aufzüge

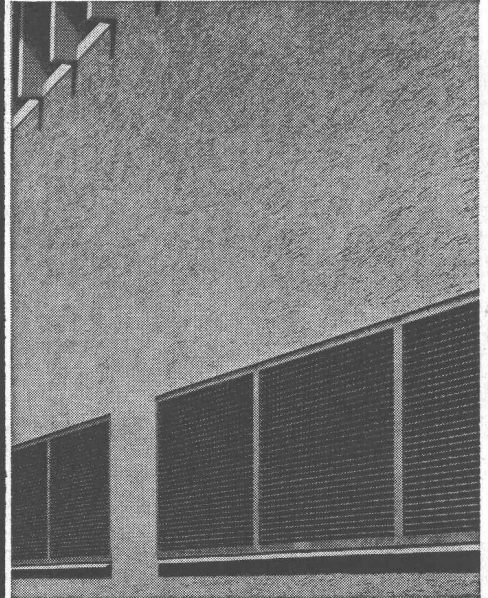


Schindler-Aufzug- und Uto-Kran-Fabrik AG., Zürich

TEL. 051/933232

WALLISELEN-ZH

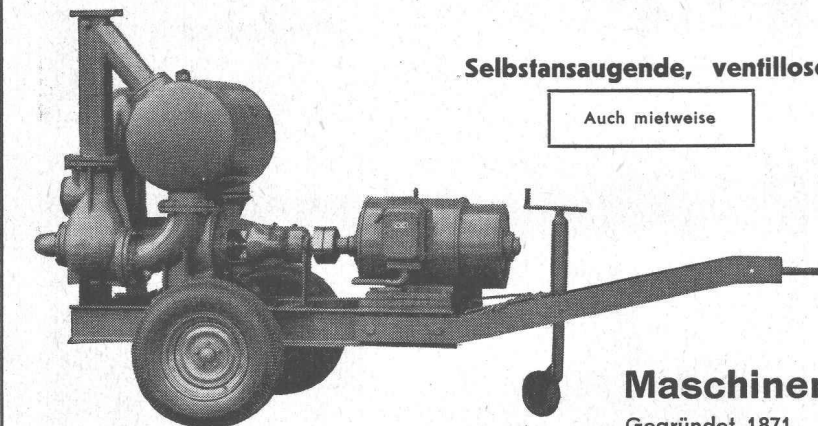
SIEGFRIED **keller** CO



Ventilationsgitter

Treppenstufen - Podeste
Abdeckungen

Sämtliche Gitterrostkonstruktionen
System WEMA



Selbstansaugende, ventillose

Auch mietweise

Bau-Pumpen

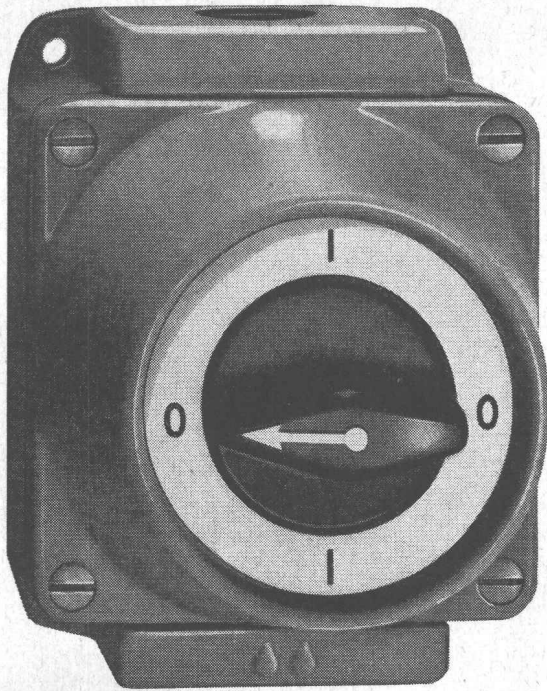
System Lauchener • Saughöhen bis 9 m

Leistungen 1—500 Liter/Sek. Kein Bodenventil.
Keine Klappe im Saugstutzen. Keine Hilfs-Va-
kuum-Pumpe. Jederzeitiges automatisches An-
saugen auch nach Lufteintritt im Saugrohr.
Keine reibenden, sich abnützenden Dichtungs-
flächen, daher störungsfrei auch bei Schlamm-,
Sand- und Kiesförderung.

Maschinenfabrik a. d. Sihl AG. Zürich

Gegründet 1871

Telephon (051) 23 35 14



Série 8610G Grösse: 90/115 mm

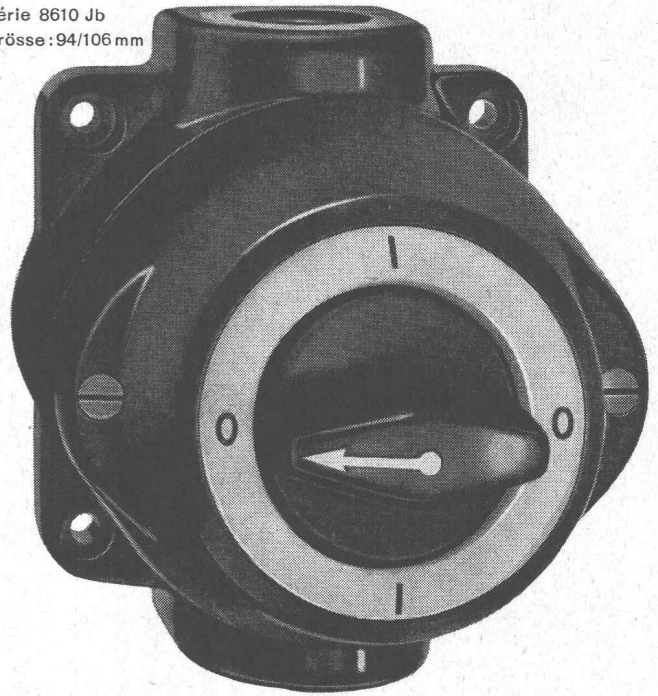
Adolf Feller AG Horgen

Drehschalter aus Grauguss
und Isolierpresstoff 10-25A/
500V für nasse Räume

Feller



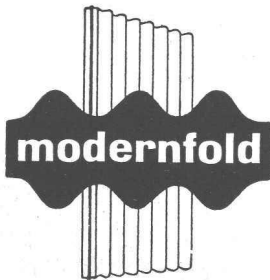
Série 8610 Jb
Grösse: 94/106 mm



Homogen

die gute
Tischler-
Spanplatte
für den
Möbelbau

Ein Produkt der Bois Homogène S. A., St-Maurice (Wallis), Telephon (025) 3 63 33



Harmonikatüren

verbinden

sinnvolle Raumnutzung
mit dekorativem Effekt

MODERNFOLD bedeutet die Lösung
Ihrer Probleme der Raumunterteilung

ERBA AG. ERLNBACH-ZÜRICH

Metallwarenfabrik

Telephon (051) 90 42 42



Förder-Anlagen mit **RENOLD** TRANSPORTKETTEN

sind

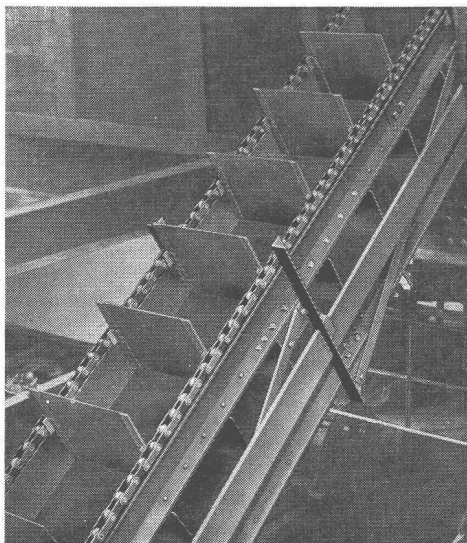
kraftsparend

leistungsfähig

störungsfrei

von langer

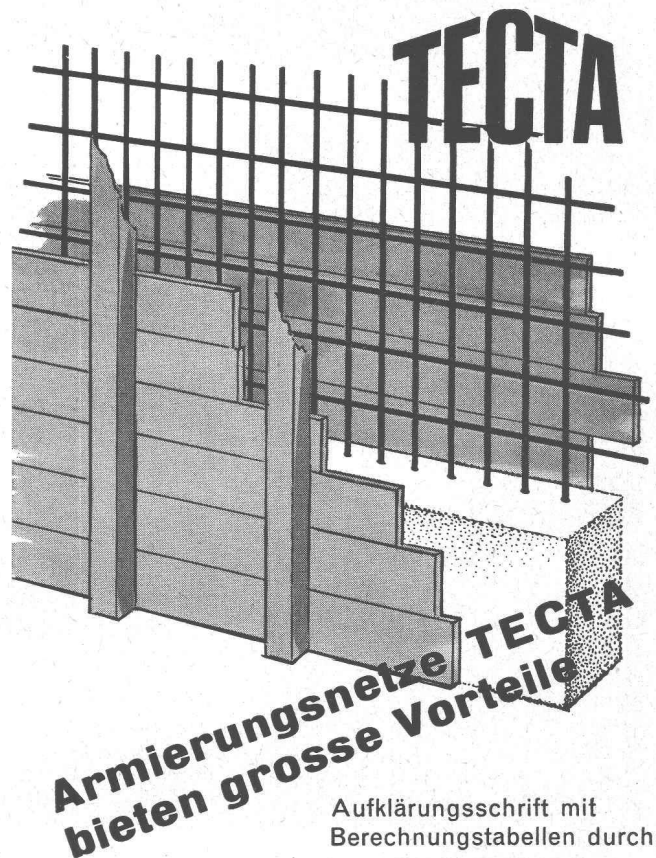
Lebensdauer



W. Emil Kunz • Zürich 27

Gotthardstrasse 21

Telephon (051) 27 30 57

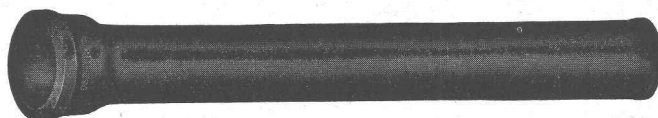


**Armierungsnetze TECTA
bieten grosse Vorteile**

Aufklärungsschrift mit
Berechnungstabellen durch:
TEKTONIK AG. ZÜRICH
Buckhauserstrasse 40
Tel. (051) 54 83 83

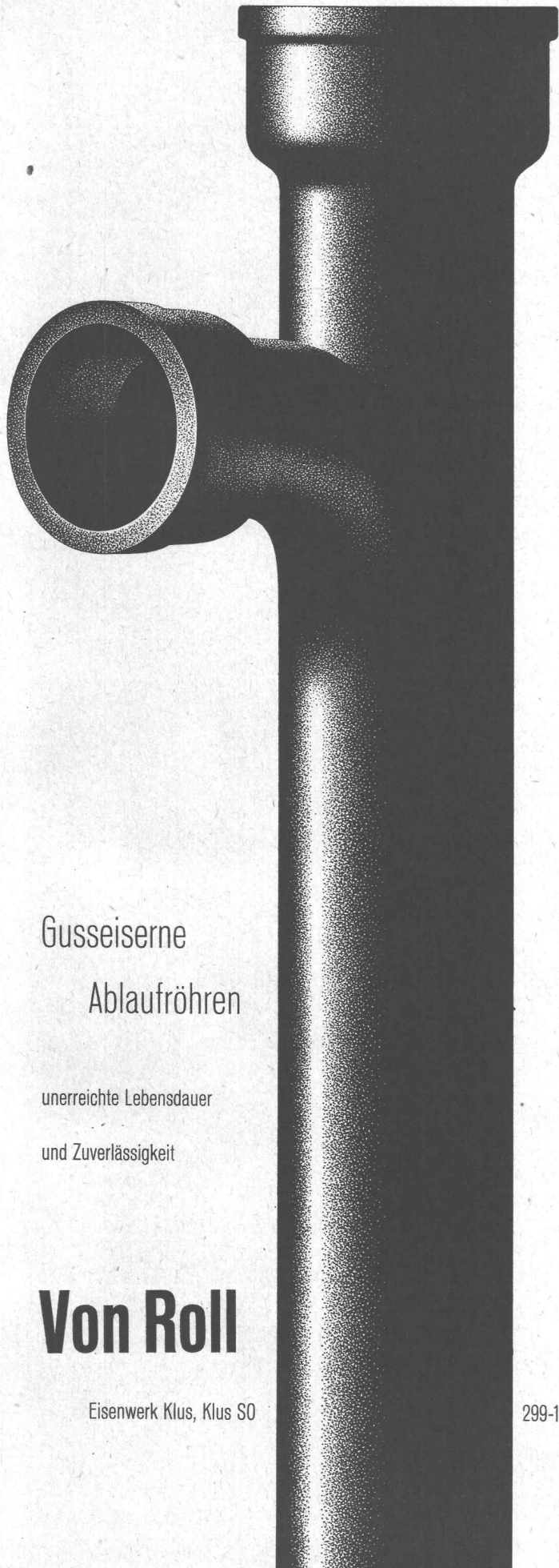
Gusseiserne Hochdruckröhren mit Stemm- u. Schraubmuffen Formstücke – Armaturen

Schweizer Normalien
Lager in Winterthur



für normalen und
höheren Betriebsdruck

KÄGI & Co. TELEPHON No. 2 24 15 WINTERTHUR



Gusseiserne
Ablaufrohre

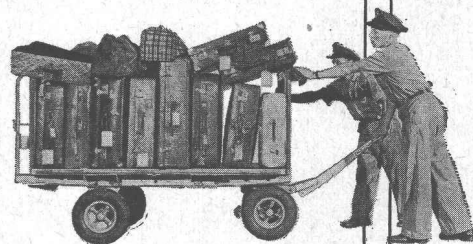
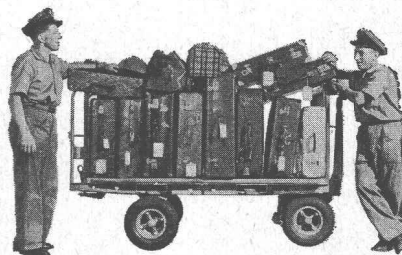
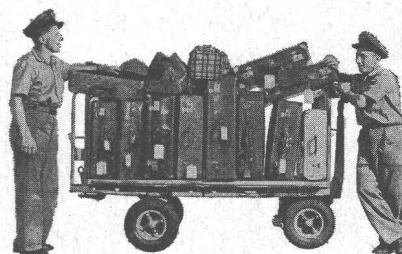
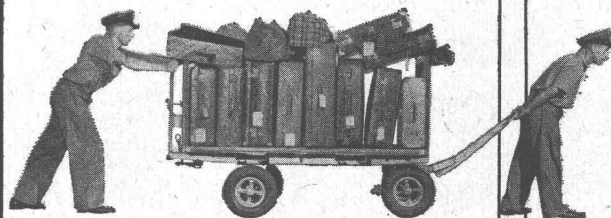
unerreichte Lebensdauer
und Zuverlässigkeit

Von Roll

Eisenwerk Klus, Klus SO

299-1

Schlieren – Aufzüge

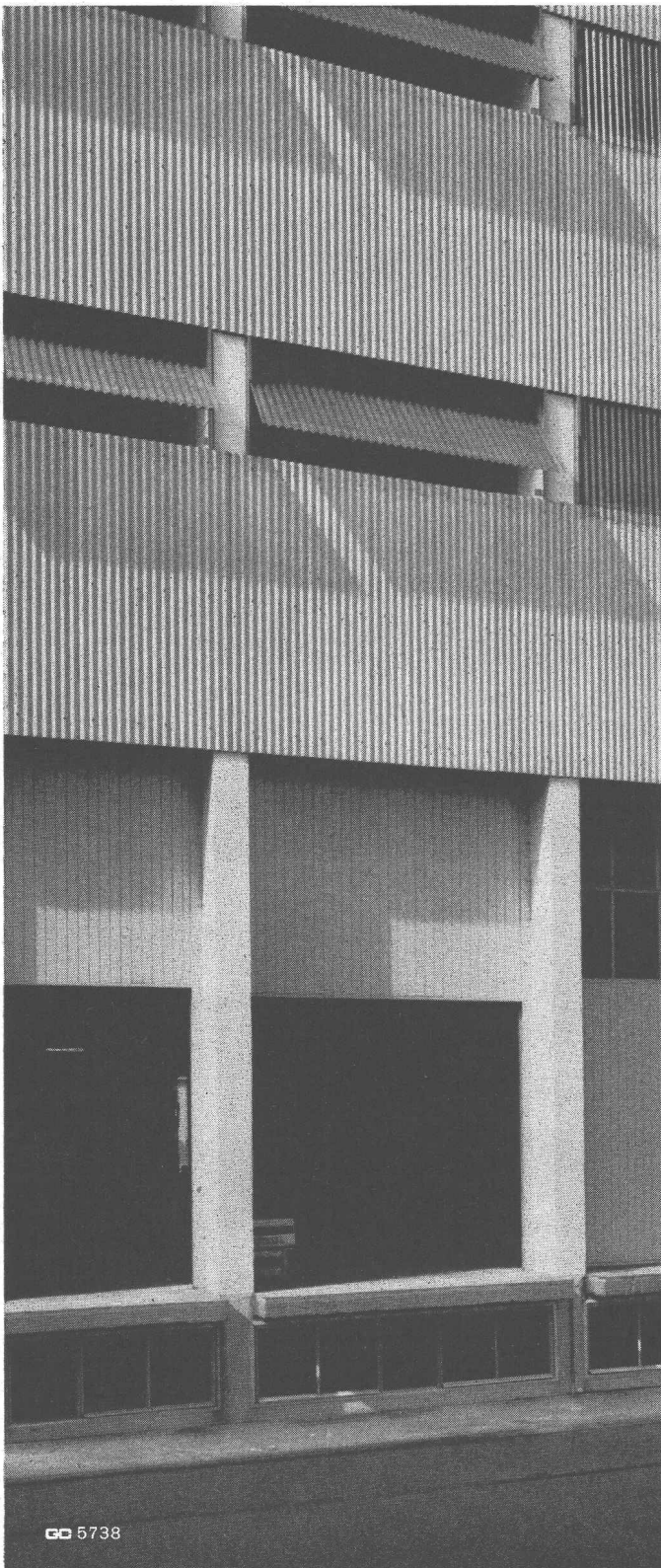


schnell und sicher mit Schlieren

Schweizerische Wagons- und Aufzügefabrik A.G.
Schlieren – Zürich

Hubtore und Lüftungsclappen für Lagerhäuser

Geilinger & Co.
Winterthur **GC**



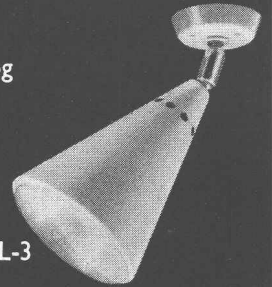
GC 5738

Spot-Reflektoren

Interessante Typen
aus dem neuen Fluora-Katalog

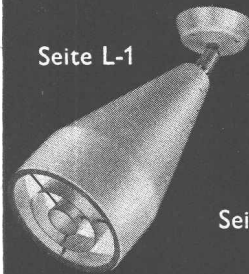


Modell
aus dem Katalog
Seite L-1



Seite L-1

Seite L-3

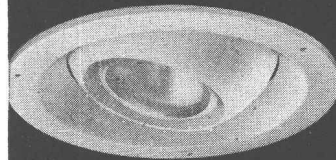
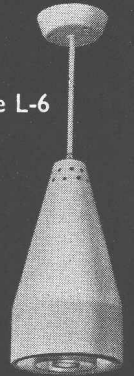


Seite L-3

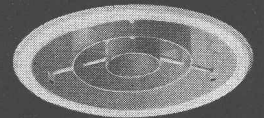


Seite L-6

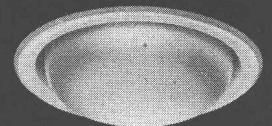
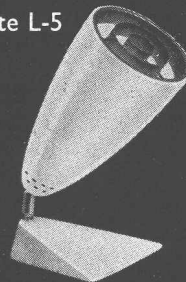
neue Form 100 EB / 2854



Seite L-5



Seite L-11



Seite L-11



FLUORA Herisau
Spezialfabrik
für Fluoreszenz-Leuchten
Tel. 071 / 523 63

Beratung in allen lichttechnischen Fragen
Kostenlose Ausarbeitung
von Beleuchtungs-Projekten