

**Zeitschrift:** Schweizerische Bauzeitung  
**Herausgeber:** Verlags-AG der akademischen technischen Vereine  
**Band:** 77 (1959)  
**Heft:** 29

## **Werbung**

### **Nutzungsbedingungen**

Die ETH-Bibliothek ist die Anbieterin der digitalisierten Zeitschriften. Sie besitzt keine Urheberrechte an den Zeitschriften und ist nicht verantwortlich für deren Inhalte. Die Rechte liegen in der Regel bei den Herausgebern beziehungsweise den externen Rechteinhabern. [Siehe Rechtliche Hinweise.](#)

### **Conditions d'utilisation**

L'ETH Library est le fournisseur des revues numérisées. Elle ne détient aucun droit d'auteur sur les revues et n'est pas responsable de leur contenu. En règle générale, les droits sont détenus par les éditeurs ou les détenteurs de droits externes. [Voir Informations légales.](#)

### **Terms of use**

The ETH Library is the provider of the digitised journals. It does not own any copyrights to the journals and is not responsible for their content. The rights usually lie with the publishers or the external rights holders. [See Legal notice.](#)

**Download PDF:** 15.03.2025

**ETH-Bibliothek Zürich, E-Periodica, <https://www.e-periodica.ch>**

# SCHWEIZERISCHE BAUZEITUNG

WOCHENSCHRIFT FÜR ARCHITEKTUR / INGENIEURWESEN / MASCHINENTECHNIK

REVUE POLYTECHNIQUE SUISSE

ORGAN DES S. I. A. SCHWEIZERISCHER INGENIEUR- UND ARCHITEKTEN-VEREIN  
UND DER G. E. P. GESELLSCHAFT EHEMAL. STUDIERENDER DER EIDG. TECHN. HOCHSCHULE  
GEGRÜNDET 1883 VON ING. A. WALDNER / HERAUSGEGEBEN VON ING. W. JEGHER



Zürich Luzern Bern Basel Solothurn Lausanne Genf Sion Chur  
Neuzeitliche patentierte Konstruktionen



Vertrauen  
Sie unserer jahrzehntelangen  
Erfahrung

GLAS DÄCHER Jakob SCHERRER Söhne

ZÜRICH 2 Allmendstr. 7 Tel.: 051/257980

*Gebauer*  
für alle Aufzüge

A. K. GEBAUER & CIE. ZÜRICH 36 TELEPHON 33 21 65

## Verlag

W. Jegher & A. Ostertag, Dianastrasse 5,  
Zürich / Tel. 23 45 07 / Postcheck VIII 6110  
Bürozeiten: Montag bis Freitag 7—12 Uhr  
und 13.45—17.30 Uhr. Samstags geschlossen.  
Postadresse:  
Schweiz. Bauzeitung, Postfach Zürich 39

## Bezugspreise

	Abonnements:		
	12 Monate	6 Monate	3 Monate
Schweiz	66.—	33.—	16.50
Ausland	72.—	36.—	18.—

Für Mitglieder des S. I. A., der GEP und des Schweiz. Technischen Verbandes sowie für Studierende der ETH, der EPUL und Schweiz. staatl. Technischer Mittelschulen ermässigte Preiskategorien nach Tarif.

## Anzeigenverwaltung

Mosse-Annoncen AG., Zürich, Limmat-  
quai 94 / Tel. 32 68 17 / Postcheck VIII 1027

## INHALT

Internationale glaziologische Grün- landexpedition 1957 bis 1960. Von R. Haefeli . . . . .	463*
Grundsätzliches zu Modellversuchen an hydraulischen Maschinen. Von K. Rüttschi . . . . .	468*
Wettbewerb für ein zweites Gymna- sium in Bern . . . . .	470*

## Mitteilungen

Zentralstelle für berufliche Weiter- bildung in St. Gallen. Analogie-Re- chenanlage für das Technikum Win- terthur. Rhein-Main-Donau-Gross- schiffahrtsstrasse. Kraftwerk Ybbs Persenbeug an der Donau . . . . .	476
---	-----

## Buchbesprechungen

Die Liebe ist in unserer Mitte, von Th. Bovet . . . . .	476
Bauentwurfslehre, von E. Neufert. Geologia applicata alla Ingegneria, von A. Desio. Ueber den Wirkungs- grad in der Klimatechnik, von H. Bock. Neuerscheinungen . . . . .	477

## Nekrologe

Erwin Hans Adam . . . . .	477
---------------------------	-----

## Mitteilungen aus dem S. I. A.

Zürcher Ingenieur- und Architekten- Verein . . . . .	477
---	-----

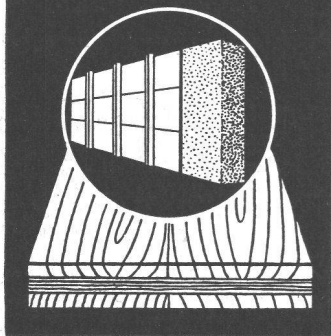
## Wettbewerbe

Kirchliche Gebäudegruppe auf dem Bruderholz in Basel . . . . .	477
Städtisches Zentrum für Bern-Büm- pliz. Wohnüberbauung Lochergut in Zürich . . . . .	478

## Ankündigungen

«Die gestaltete Stadt». Kurs über mo- derne Werkstoffkunde. Urgeschichts- kurs 1959. Arbeitsgemeinschaft Deut- sche Kunststoff-Industrie (AKI) 1959 . . . . .	478
--	-----

# RICOFIX

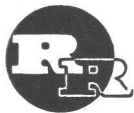


## Die Betonschalttafel, die sich nicht verzieht

Oberflächen mit eingepresstem und gehärtetem Ueberzug - Lange Haltbarkeit - Grosse Tragfähigkeit - Für Sichtbeton und für Normalbeton verwendbar

Muster und Preisliste durch die Herstellerfirma:

**R. RIGLING & CO.**



Tel. (051) 46 82 25

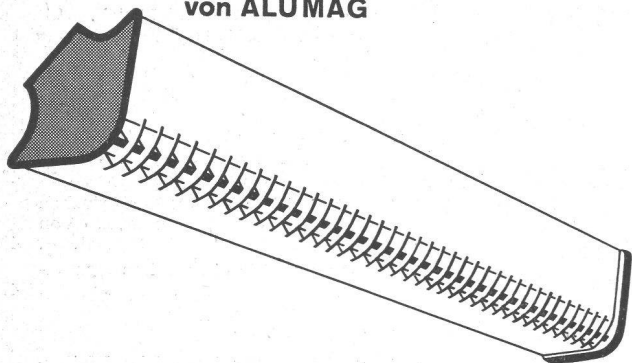
*Holzkonstruktionen*

**ZCH.-OERLIKON**

Leutschenbachstrasse 44

## LICHT IST UNSERE STARKE

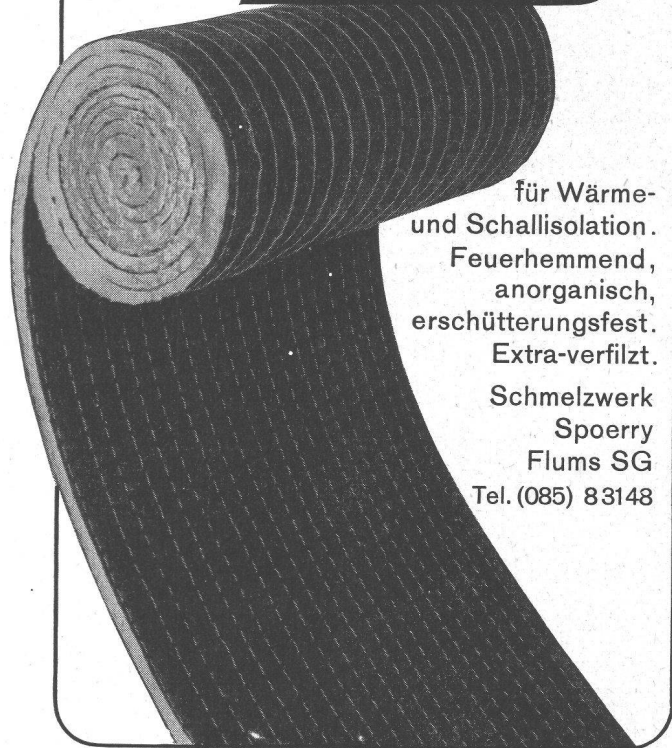
Fluoreszenz-Leuchten —  
von ALUMAG



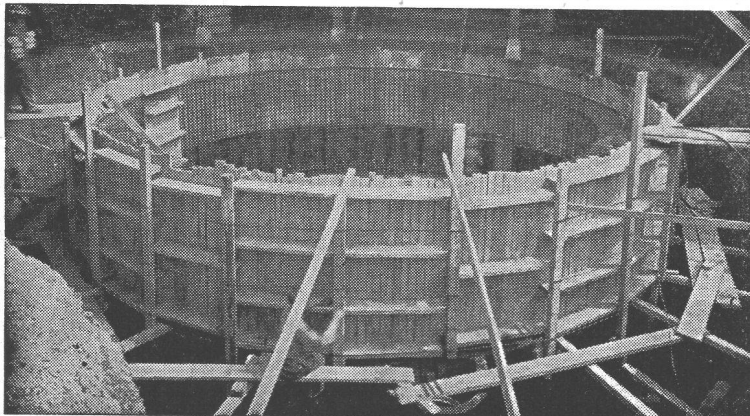
# ALUMAG

Aluminium — Licht AG  
Industrie für  
technische Beleuchtung  
Uraniastr. 16, Zürich  
Tel. (051) 23 77 33

## Flumser Steinwolle MATTEN



für Wärme-  
und Schallsolation.  
Feuerhemmend,  
anorganisch,  
erschütterungsfest.  
Extra-verfilzt.  
Schmelzwerk  
Spoerry  
Flums SG  
Tel. (085) 83148



Betontank von 250 000 l im Bau

## TBA-Betontankanlagen

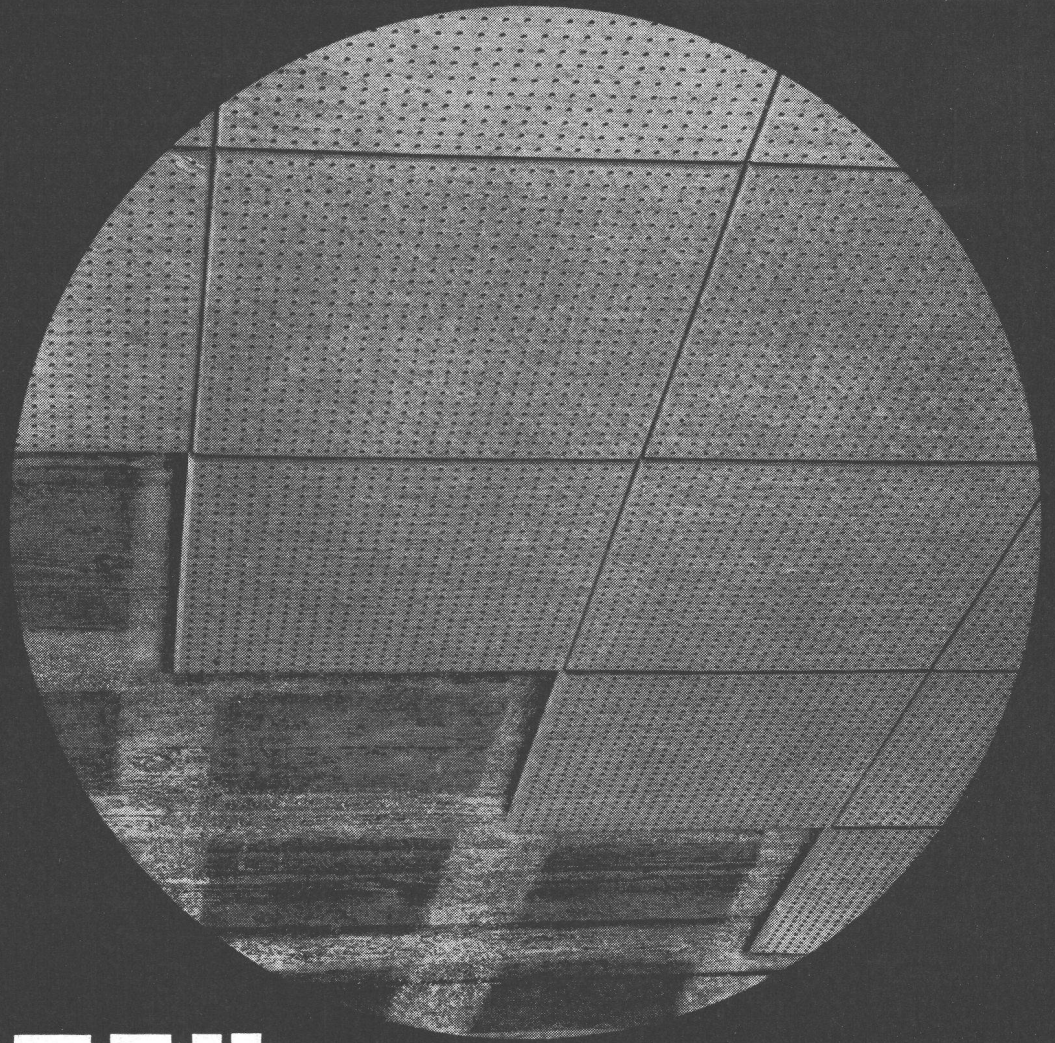
zur Lagerung von Heizöl, Dieselöl etc.

Die zuverlässigen, betriebs- und korrosionssicheren TBA-Stahlbetonbehälter können in jeder Form und Grösse erstellt werden. Kellereinbautanks.

**TANKBAU AG, ZÜRICH**

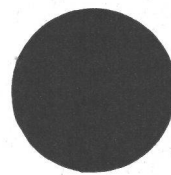
Minervastrasse 126, Telephone (051) 34 46 42



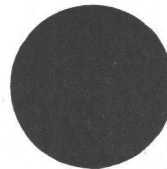


# BRIGATEX

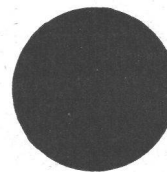
**der sofort und  
ohne Pressdruck  
abbindende Kaltleim**



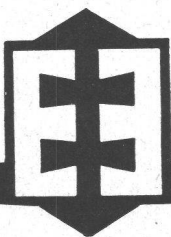
BRIGATEX verleimt Holzfaserplatten direkt auf Beton rasch und zuverlässig. Versprißung ist nicht nötig.



BRIGATEX leimt außerdem Kunstharzplatten, Aluminium, Blei usw. auf Holz, Zement Gips, Mauerwerk usw.

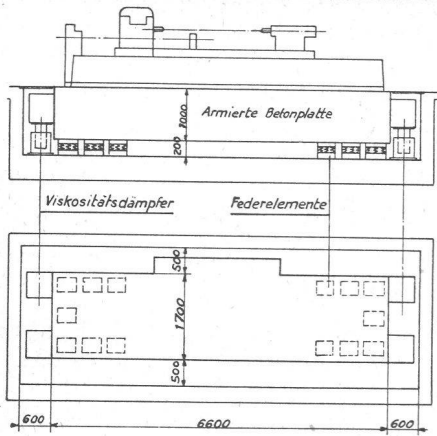


Für das einwandfreie Verarbeiten des BRIGATEX-Kaltleimes garantiert Ihnen unser technischer Dienst. Er steht Ihnen in schwierigen Fällen mit seiner großen Erfahrung kostenlos zur Verfügung.



DR. M. EBNÖTHER SEMPACH - STATION





*Schwingungsisol. Montage*

Abgefedertes  
Fundament  
einer  
Präzisions-  
Schleifmaschine

## Wir isolieren

**Ihre Präzisionsmaschinen**  
gegen störende Einflüsse von Erschütterungen

**Ihre Hämmer und Pressen**  
zum Schutze von Maschinen,  
den betriebseigenen Bauten und der Umgebung

**Trittschall- und Betonisolationen**  
durch unsere patentierten Korkeaeroplatten

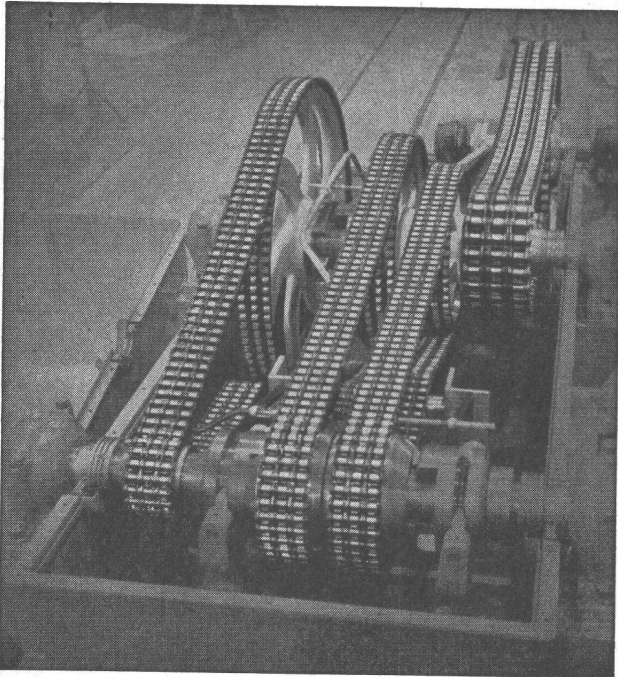
Verlangen Sie kostenfreie Beratung durch

# VAPOR AG, ZÜRICH 2

C.-F.-Meyer-Strasse 14

Telephon (051) 25 41 10

## RENOLD-ANTRIEBE



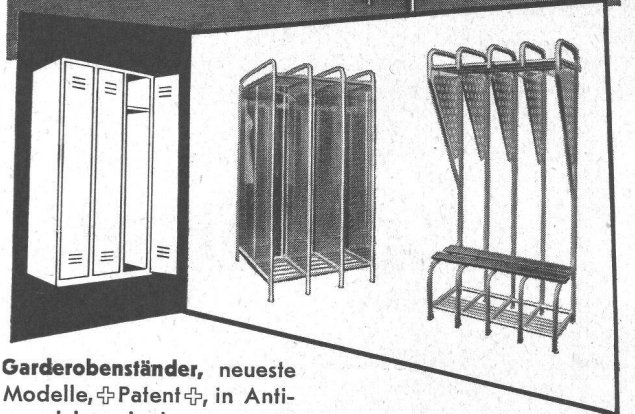
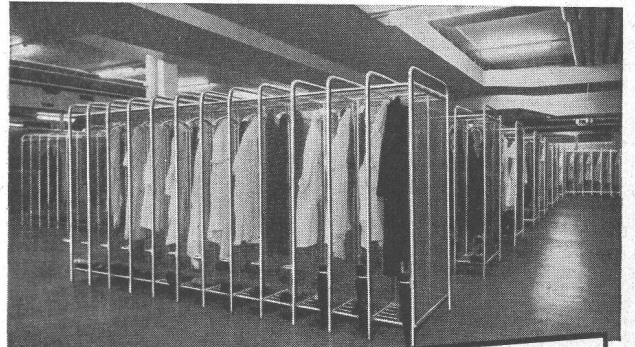
längste Lebensdauer  
für störungsfreien Betrieb  
ruhigen Lauf

kurze Achsdistanzen  
kleinste Breiten  
hoher Wirkungsgrad

Ab Lager:

**W. EMIL KUNZ \* ZÜRICH 27**

Gothardstrasse 21 - Telephon (051) 27 30 57



**Garderobenständer, neueste  
Modelle, Patent, in Anti-  
corodal, zerlegbar, von**

# HARTMANN

**HARTMANN & CO. AG. BIEL**

ROLLADENFABRIK UND METALLBAU - TEL. (032) 2 77 37

Filialen in Basel, Bern, Lausanne, Luzern, Neuchâtel und Zürich

## «CANTEX»-Isolierplatte

aus gepresstem Schilf, ohne jedes chem. Bindemittel

**ein vorzügliches Isoliermaterial**

Grossformat

Stärke:	2	2½	3½	5 cm
Gewicht:	4,5	6,0	7,5	9,5 kg pro m <sup>2</sup>

Grosse Dammfähigkeit, rissfrei,  
bruchsicher, elastisch, schnelle  
Arbeitsweise

**Isolierung von:**  
Betondecken  
Mauerwerken  
Unterlagsböden

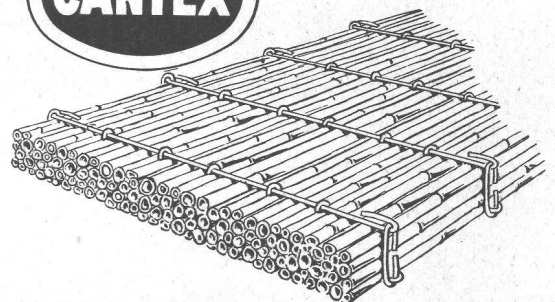
Alleinfabrikanten:

freihängenden Decken

**VEREINIGTE SCHILFWEBEREIEN ZÜRICH**

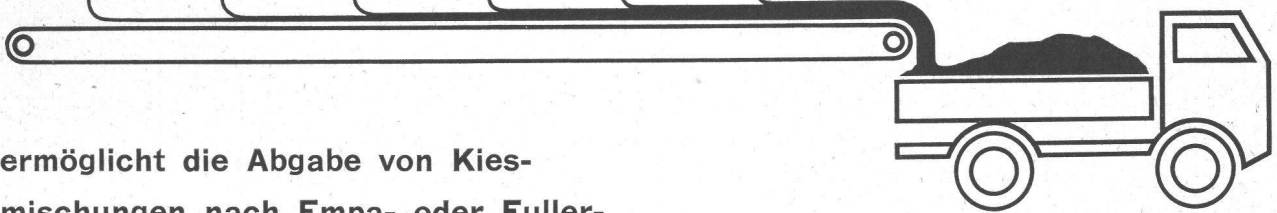
Teleph. (051) 28 43 63

Bezug durch den Bauhandel

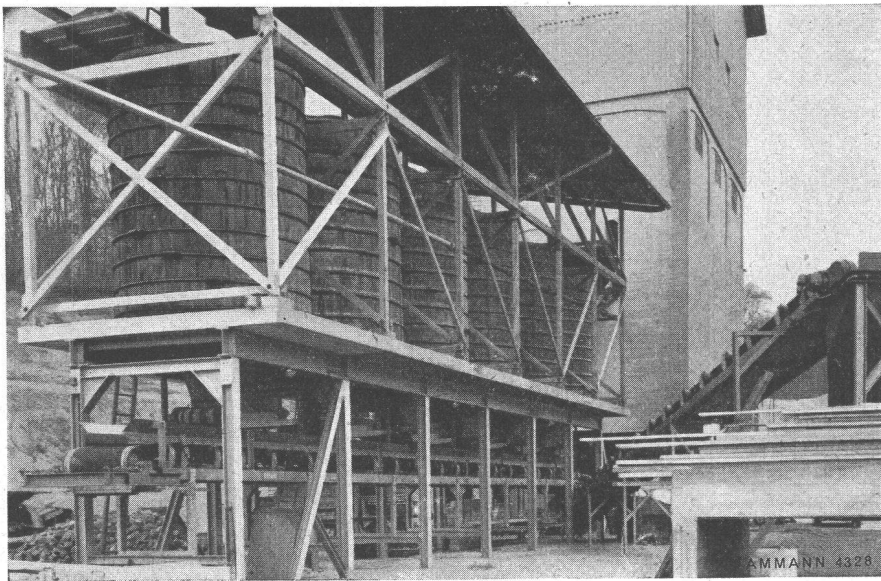


# Vollautomatische Kies- u. Sand- Dosierung

# AMMANN



ermöglicht die Abgabe von Kies-  
mischungen nach Empa- oder Fuller-  
Kurve sowie in beliebiger anderer Zusammensetzung aus 1—6 oder mehr Einzel-  
Komponenten. Sowohl volumetrische wie auch gewichtsmässige Eichung möglich.



Kies- und Sand-Dosieranlage mit 6 Materialsilos.  
Sammel- und Verladeband; Leistung bis 200 m<sup>3</sup>/h.

**Verlangen Sie  
unsern Spezial-  
Prospekt!**

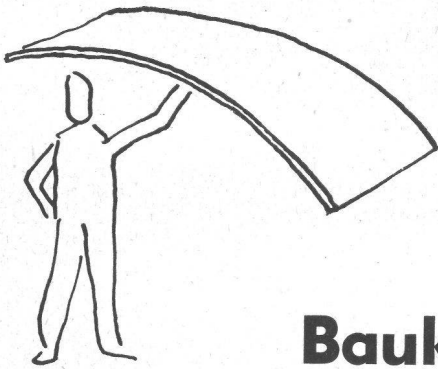
# U. AMMANN

**Maschinenfabrik AG.**

**Langenthal**

Telefon 063/2 27 02





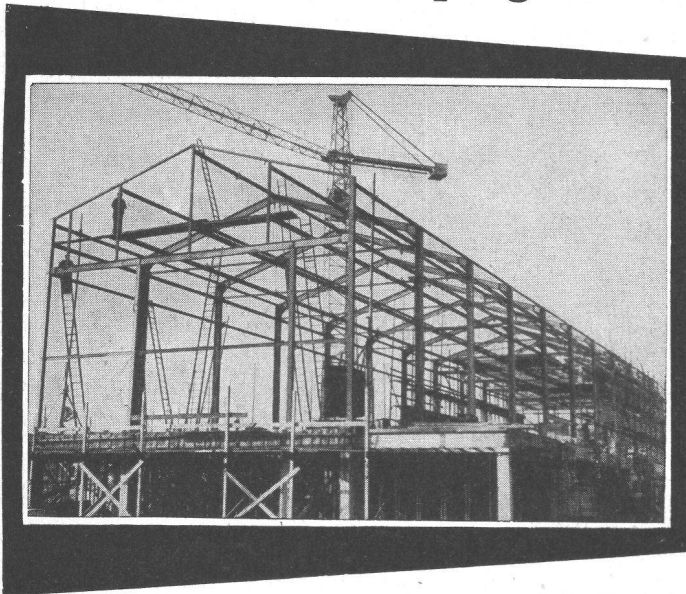
**Blancolit**, die Polystyrol-Hartschaumplatte in gewöhnlicher und **schwer flammbarer Qualität**.  
Grossformate 1/2,50 m und 1/2 m  
Normalformat 0,50/1 m  
Profilplatten

# Blancolit...

**Baukork AG.**

Gotthardstrasse 61, Zürich 2, Telefon (051) 23 80 12  
Werk in Steinhausen

## Aus unserem Bauprogramm



Stahlhochbau    Behälter    Schlosserei  
Brückenbau    Silos    Metallbau  
Ingenieurbureau

**PREISWERK & ESSER**

Schönaustr. 10  
Basel    Tel. (061) 32 46 88



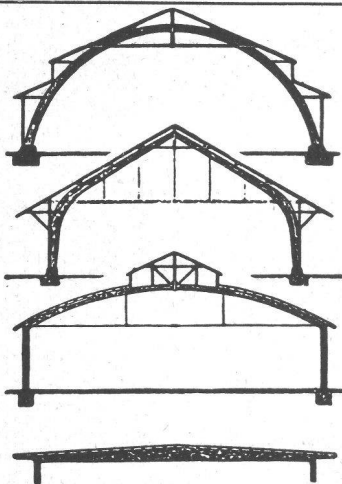
3-schichtig, querverleimt, 28 mm stark. Fabrikationsgrösse 100 x 500 cm oder auf kleinere Masse zugeschnitten. **Ueber 50mal verwendbar.**

**G. Kämpf, Rapperswil/AG**  
Holzbau    Telefon (064) 3 42 12

## GEBR. MEIER AG.

TIEFBAUUNTERNEHMUNG  
**BRUGG und OLTEN**

Sondierbohrungen  
Grundwasserfassungen  
Wasserversorgungsanlagen



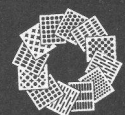
**B. ZÖLLIG  
SÖHNE**

Holz-Konstruktionen  
**ARBON**

Spezialität  
**AUSFÜHRUNG in der  
HETZERBAUWEISE**

FÜR LAGER-, TURN- UND  
FABRIKHALLEN  
LEHRGERÜSTE UND  
KIRCHEN  
RISSFESTE SÄULEN

**HEER** OLTEN



Fabrik für:  
gelochte Bleche  
und Streckmetall



062 / 5 66 33

Leistungsfähig • Individuell • Seit 1875



# INGENIEURWISSEN

SOEBEN ERSCHIENEN!

Band 2

## Grundlagen und Anwendung der KERNTECHNIK

### II.: Strahlung als Werkzeug

Von Dr. H. Hardung-Hardung / Dr. R. Wideröe / Prof. Dr. H. Fassbender / Prof. Dr. W. Hanle und Dr. A. Scharmann / Dipl.-Ing. J. Hacke / Dr. H. Haase / Dr. K. Sauerwein und Dipl.-Phys. G. Pröpsfl / Prof. Dr. H. Glubrecht

Unveränderter Nachdruck aus der VDI-Zeitschrift Band 99 (1957) und Band 100 (1958)

200 Seiten, 93 Bilder, 15 Tafeln

Kartoniert **7.70 DM**

(VDI-Mitglieder erhalten 10 % Preisnachlass)

**Inhalt:** Technologie der Reaktormaterialien / Teilchenbeschleuniger / Kernstrahlungsabsorption als Mittel zur Dicken- und Dichtenmessung / Technologische und chemische Stoffänderungen unter der Einwirkung energiereicher Strahlung / Gewinnung elektrischer Energie mit radioaktiven Substanzen / Beseitigung elektrostatischer Aufladung mit Hilfe strahlender Präparate / Spurennachweis mit Hilfe radioaktiver Isotope / Die Anwendung radioaktiver Isotope in der Biologie, insbesondere in Gartenbau und Landwirtschaft

KÜRZLICH ERSCHIENEN!

Band 1

### Grundlagen und Anwendung der KERNTECHNIK

#### I: Hülle — Kern — Strahlung

Von Prof. Dr. G. Burkhardt / Prof. Dr. W. Hanle  
Dr. H. Schneider / Dr.-Ing. G. A. Voss

Unveränderter Nachdruck aus der VDI-Zeitschrift Band 99 (1957)

160 Seiten, 51 Bilder, 2 Tafeln

Kartoniert **6.80 DM**

(VDI-Mitglieder erhalten 10 % Preisnachlass)

**Inhalt:** Atomarer Bau der Materie / Der Aufbau des Atomkerns / Strahlennachweis u. Messverfahren

In Vorbereitung:

III: Energie aus Kernprozessen

**VDI-VERLAG** <sup>GM</sup>  
<sup>BH</sup>

Verlag des Vereins Deutscher Ingenieure

Düsseldorf 10

Postfach

# Spezialbeton AG Staad

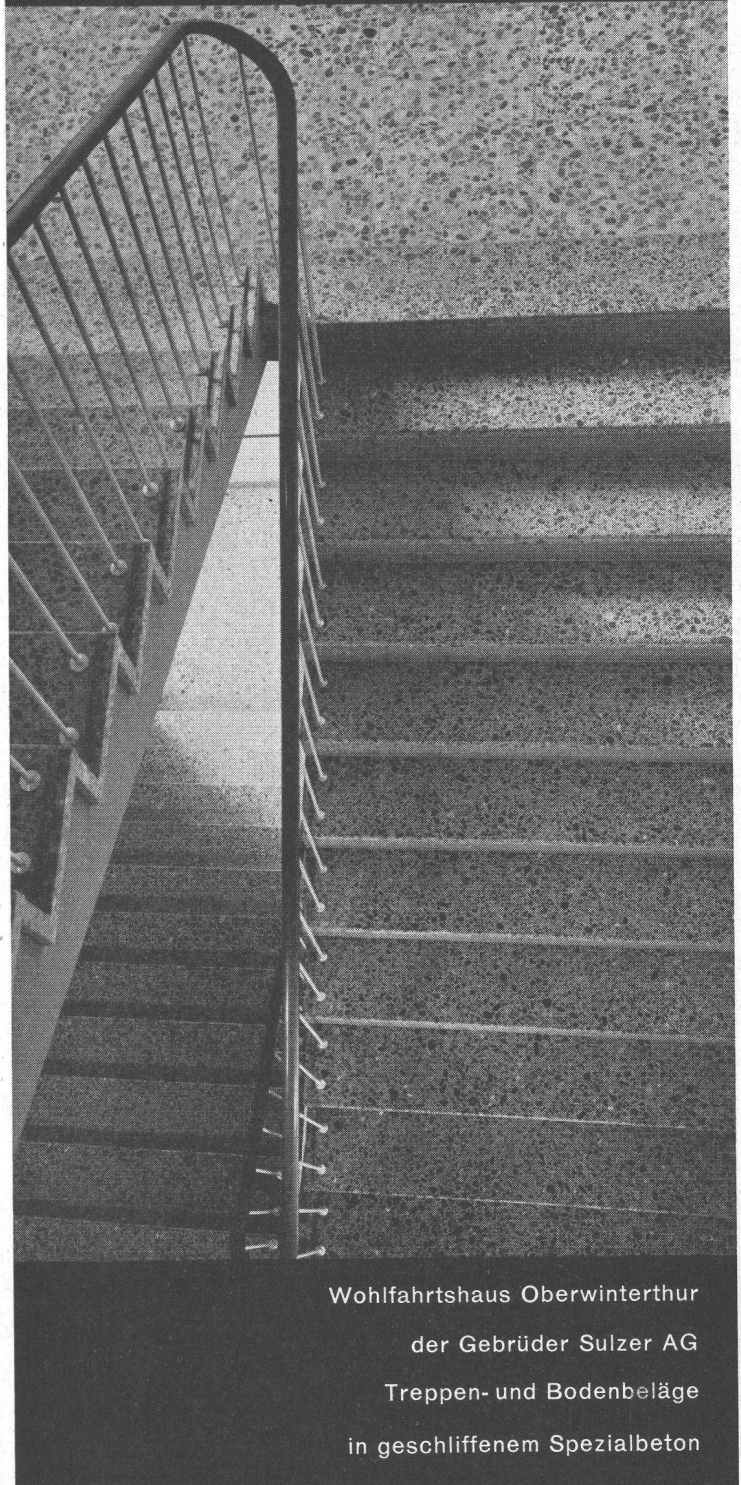
Treppenanlagen, Betonfenster

Fassadenverkleidungen

Bodenbeläge

Vorfabrizierte Sichtbetonelemente

Ausführung sämtlicher Kunststeinarbeiten

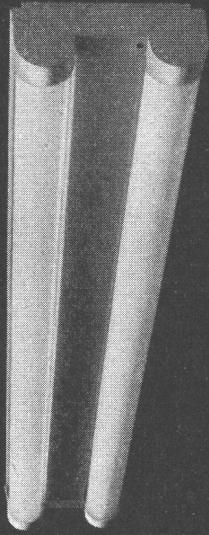


Wohlfahrtshaus Oberwinterthur

der Gebrüder Sulzer AG

Treppen- und Bodenbeläge

in geschliffenem Spezialbeton



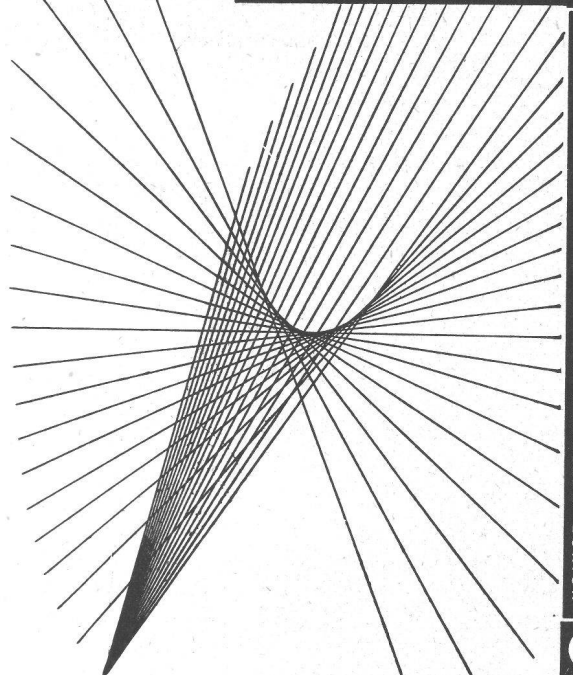
**BAG TURGI**

BAG-Fluoreszenzleuchten zeichnen sich aus durch besonders gediegene Ausführung, die konstruktiv und lichttechnisch weitgehenden Anforderungen genügt.

B. A. G. Bronzwarenfabrik AG Turgi

*Regulierbares Licht mit  
Roll- und Raff-Lamellenstoren*

**Solomatic**



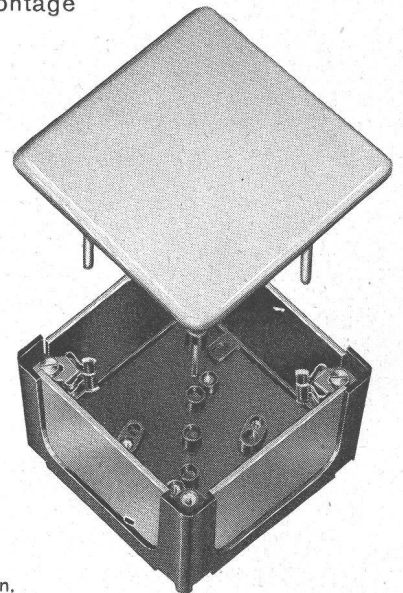
**Griesser AG**  
AADORF BASEL BERN LUZERN ST. GALLEN ZÜRICH



**Universal-Schlaufdose**

für Unterputzmontage

- Licht**
- Kraft**
- Telephon**
- Signal**

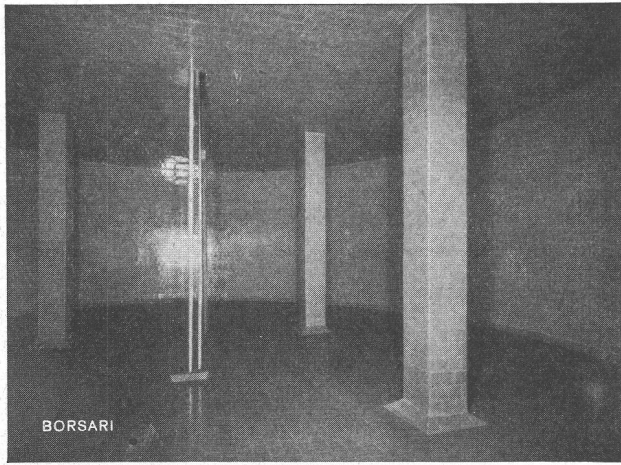


Passend für  
alle Einsätze,  
Deckplatten und  
deren Befestigungen.

Abbildung: Abdeckplatte m. Steckverschluss

**GOTTFRIED MAAG**  
FABRIK ELEKTR. APPARATE  
ZÜRICH FRAUENFELD





# BORSARI

## HEIZÖL- u. BENZIN-TANKS

aus Eisenbeton mit Plattenauskleidung  
für jeden Bedarf 50 Jahre Erfahrung

Erstklassige Referenzen

Keine Korrosion

Kein Unterhalt

**BORSARI & CO., Zollikon - Zürich**

Telephon (051) 24 96 18

Gegründet 1873

# SRA



## SRA KUGELLAGER VERKAUFSBUREAU ZÜRICH

der Kugellagerwerke J. Schmid-Roost A. G.

Telephon (051) 25 89 66

Nüscherstr. 31

SAFIA GENÈVE, 8, Av. P. de Rochemont

Tel. (022) 6 83 36

SAFIA BERN, Monbijoustrasse 21

Tel. (031) 2 33 40

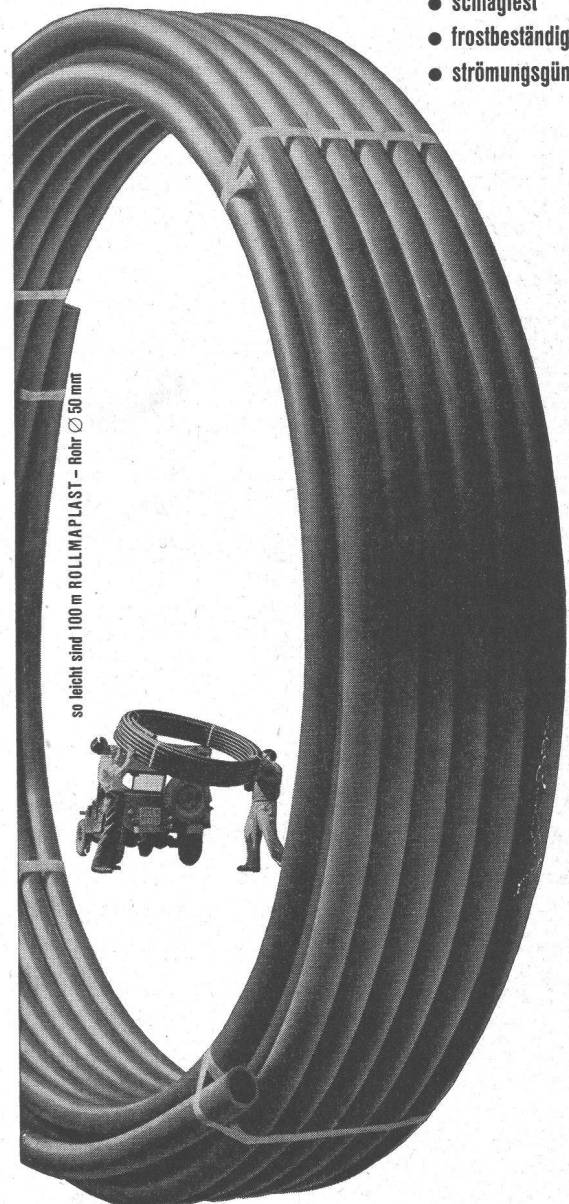
# ROLLMAPLAST

• das moderne, biegsame Leitungsrohr aus Polyäthylen

Seit einem Jahrzehnt bewähren sich  
Polyäthylen-Rohre in

Trinkwasserversorgungen  
Bewässerungsanlagen  
Landwirtschaft  
Nahrungsmittelindustrie  
Chemische Industrie  
Baugewerbe

- korrosionsbeständig
- leicht
- flexibel
- schlagfest
- frostbeständig
- strömungsgünstig



252

ROLLMAPLAST AG., Choindez

Generalvertretung:

Von Roll. Choindez Tel. 066 / 35177

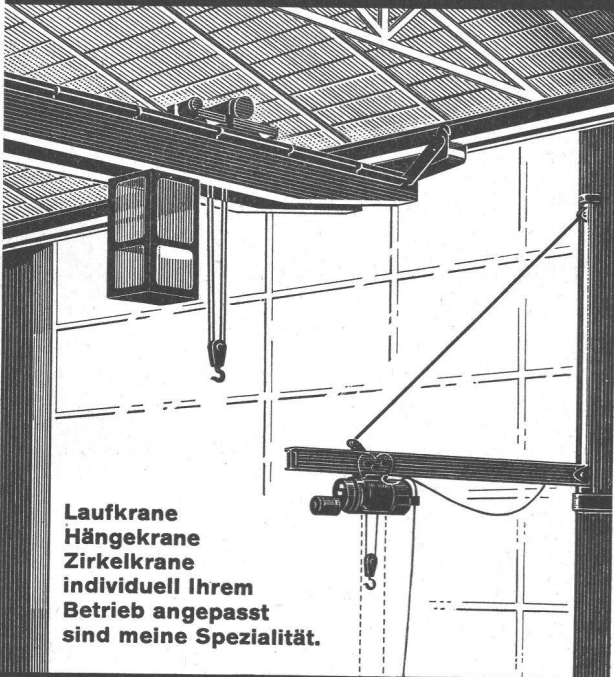
Verkauf:

Eisenhandel und Installationsgewerbe



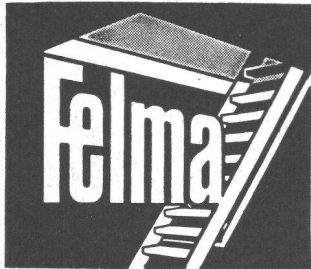
# MERK

für Hebezeuge



Laufkrane  
Hängekrane  
Zirkelkrane  
individuell Ihrem  
Betrieb angepasst  
sind meine Spezialität.

Hans Merk Maschinenfabrik Dietikon/ZH  
Tel. 051 / 91 91 21

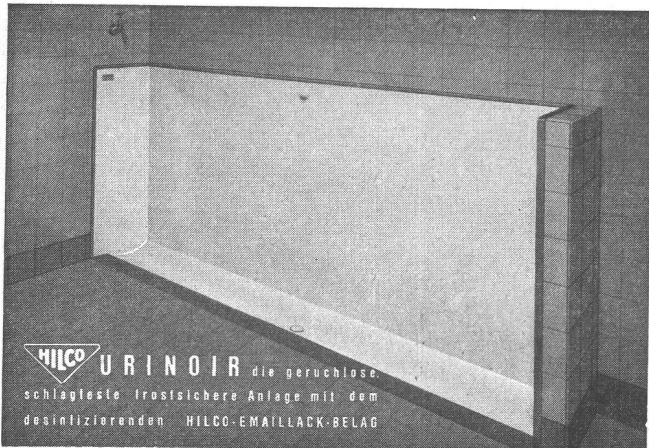


### Patent-Aufzugtreppe

Grösste Vorteile  
auf kleinstem Raum

Vertreter: R. Bischoff, Kaspar-Fenner-Strasse 8, Küssnacht ZH  
Telephon (051) 90 47 59

**FELDMANN & CO. ★ HOLZBAU**  
**LYSS**      Telephon (032) 841 84      **Kt. BERN**



**HILCO** URINOIR die geruchlose  
schlagfeste frostsichere Anlage mit dem  
desinfizierenden HILCO-EMAILLACK-BELAG

A. HILBERT & CO. ZÜRICH 6 GUGGACHSTR. 10 TEL. (051) 26 29 39



Die transportable

# Mafell

## Baustellenkreissäge

das Prunkstück jeder Baustelle

für Schnitttiefen bis 15 cm, kräftiger 4-PS-Motor, praktische Längs-, Schräg- und Queranschnitte. — Verlangen Sie sogleich eine Offerte mit Sonderprospekt und Referenzangabe sowie eine unverbindl. Vorführung auf Ihrer Baustelle durch **Max Müller**, Drusbergstr. 112, Zürich 53, Tel. (051) 24 42 50



bei rechtzeitiger  
Feuerbekämpfung

Handfeuerlöscher  
Hausfeuerlöschanlagen

**FEGA-WERK**  
ZÜRICH Albisriederstr. 190 Tel. (051) 52 00 77



### Fenster - Espagnolette - Verschlüsse

#### Eine Nasenlänge voraus

Weniger Montagezeit, moderne Griffform, bequeme Bedienung, nur vertikale Bewegung des Griffes ohne seitliches Schwenken, lange Lebensdauer, EMPA geprüft, tausendfach bewährt, begeisterte Fachurteile.

Und trotz allem noch billiger

Fabrikation und Verkauf:

**GEBR. Koch EISENWAREN**

Zürich 1/25 - St. Gallen - Weinfelden - Bülach

## St. Margrether-Sandstein



Jegliche Steinhauer-Arbeiten  
Tür- u. Fenstereinfassungen, Cheminées etc.

Verlangen Sie unverbindlich Offerte oder Vertreterbesuch.

STEINBRUCH- UND STEINMETZGESCHÄFT

E. GAUTSCHI, St. Margrethen Tel. (071) 7 34 86



# SchenkerStoren

**Vitra-Flex**

**Die bewährte Store für Doppelverglasungs-  
fenster**

**Beliebige Lamellenverstellung**

**Grosse Farbwahl**

**Zuverlässige Getriebebedienung**

**Storenfabrik**

**Emil Schenker AG., Schönenwerd**

Telephon (064) 3 13 52

Filialen in: Basel, Bern, Genf, Lausanne, Lugano, Luzern, Solothurn, St. Gallen, Winterthur, Zürich

## FASSADEN- RENOVATION

Mit der PCI-EMULSION\* (ein wasserfester Kunstharz-Emulsions-Zusatz) werden

**neue Mörtelstrukturen**

**haftsicher** auf absandende, zu glatte oder unansehnliche Fassadenverputze aufgetragen

**ohne** aufrauchen

**ohne** abschlagen

Sie ersparen sich dadurch ein Mehrfaches an Zeit und Geld.

Wird von jedem guten Fachgeschäft ausgeführt.

Techn. Beratung, Prospekte, Offerten durch Tel. 051/34 66 63 und 055/4 48 13.

\* Fabr. Bally-Chemie, Schönenwerd

Kunstharz- u.  
Isolierbaustoffe

**rowa ag**

Feldeggstrasse 12  
Zürich 8





**ALBISWERK  
ZÜRICH A.G.**

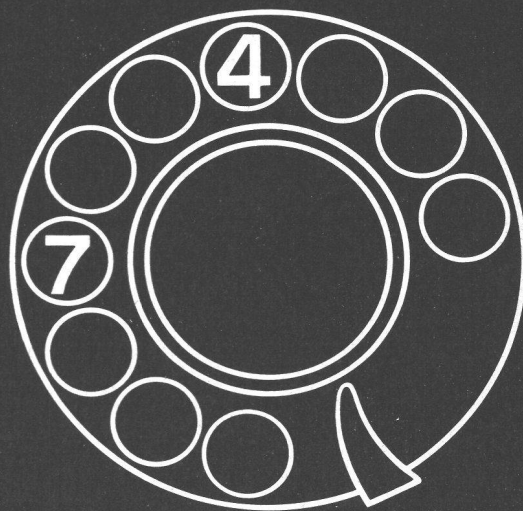
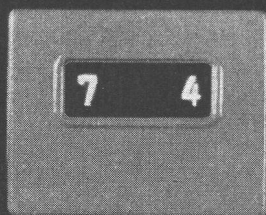
## ALBIS-NUMMERNANZEIGER

**sucht**

**meldet**

**signalisiert**

**geräuschlos, rasch und zuverlässig**



ALBISWERK ZÜRICH AG. ZÜRICH 9/47

Vertretungen in Bern, Lausanne und Zürich

**Verlangen Sie bitte unsern Prospekt AW 966 BZ**