

Zeitschrift: Schweizerische Bauzeitung
Herausgeber: Verlags-AG der akademischen technischen Vereine
Band: 77 (1959)
Heft: 41

Inhaltsverzeichnis

Nutzungsbedingungen

Die ETH-Bibliothek ist die Anbieterin der digitalisierten Zeitschriften. Sie besitzt keine Urheberrechte an den Zeitschriften und ist nicht verantwortlich für deren Inhalte. Die Rechte liegen in der Regel bei den Herausgebern beziehungsweise den externen Rechteinhabern. [Siehe Rechtliche Hinweise.](#)

Conditions d'utilisation

L'ETH Library est le fournisseur des revues numérisées. Elle ne détient aucun droit d'auteur sur les revues et n'est pas responsable de leur contenu. En règle générale, les droits sont détenus par les éditeurs ou les détenteurs de droits externes. [Voir Informations légales.](#)

Terms of use

The ETH Library is the provider of the digitised journals. It does not own any copyrights to the journals and is not responsible for their content. The rights usually lie with the publishers or the external rights holders. [See Legal notice.](#)

Download PDF: 01.04.2025

ETH-Bibliothek Zürich, E-Periodica, <https://www.e-periodica.ch>

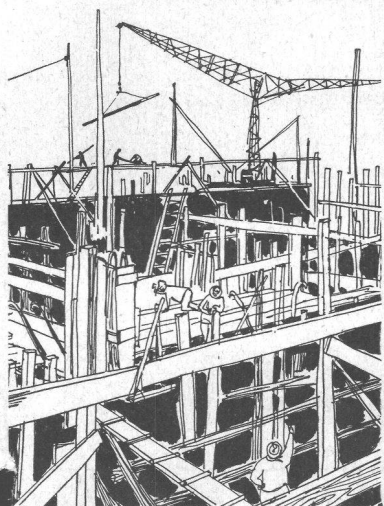
SCHWEIZERISCHE BAUZEITUNG

WOCHENSCHRIFT FÜR ARCHITEKTUR / INGENIEURWESEN / MASCHINENTECHNIK

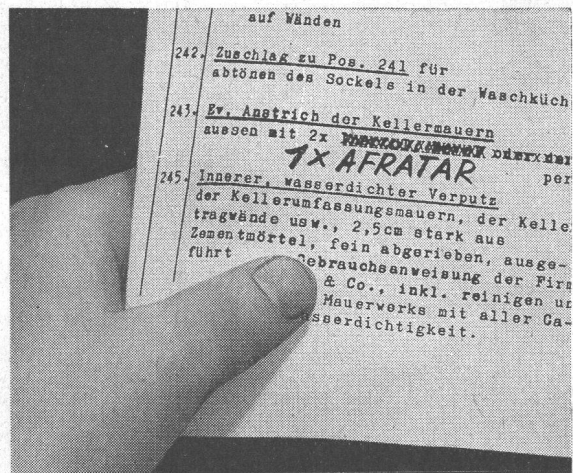
REVUE POLYTECHNIQUE SUISSE

ORGAN DES S. I. A. SCHWEIZERISCHER INGENIEUR- UND ARCHITEKTEN-VEREIN
UND DER G. E. P. GESELLSCHAFT EHEMAL. STUDIERENDER DER EIDG. TECHN. HOCHSCHULE
GEGRÜNDET 1883 VON ING. A. WALDNER / HERAUSGEGEBEN VON ING. W. JEGHER

ACHTUNG! Bausaison: Schutz der Fundamente!



«Durch einen einfachen Eintrag im Devis...»



« . . . profitieren auch Sie von den bestechenden AFRATAR-Vorteilen! »

Was auf zahlreichen Grossbaustellen wegliegt für den Einsatz von AFRATAR war, wird auch Sie überzeugen; denn AFRATAR ist

1. Einfacher:

Während mit den üblichen Schwarzlacken 2—3 Anstriche notwendig sind, erzielen Sie mit AFRATAR im einmaligen Auftrag die gleiche oder grössere Schichtstärke. AFRATAR kann auch auf frischen Beton aufgetragen werden.

2. Schneller:

Durch Einsparen von Arbeitsgängen gewinnen Sie Zeit und können dem modernen Bautempo besser Rechnung tragen, indem Sie gleichzeitig höchsten Ansprüchen in bezug auf dauernde Schutzwirkung genügen.

3. Wirtschaftlicher:

Der kostenmässig wesentlich ins Gewicht fallende Faktor Arbeitskraft wird durch die Reduktion der Arbeitsgänge auf einen Bruchteil reduziert, was den Afratar-Schutzanstrich wesentlich verbilligt.

Afra-Schutzanstriche für Beton und Eisen unter der Erde und unter Wasser, lieferbar durch den Fachhandel.

AFRA-Schutzanstriche, entwickelt und hergestellt durch **Siegfried Keller & Co.**, Wallisellen/ZH, Tel. (051) 93 32 32.

Verlag

W. Jegher & A. Ostertag, Dianastrasse 5, Zürich / Tel. 23 45 07 / Postcheck VIII 6110
Bürozeiten: Montag bis Freitag 7—12 Uhr und 13.45—17.30 Uhr. Samstags geschlossen.
Postadresse:
Schweiz. Bauzeitung, Postfach Zürich 39

Bezugspreise

	Abonnements:		
	12 Monate	6 Monate	3 Monate
Schweiz	66.—	33.—	16.50
Ausland	72.—	36.—	18.—

Für Mitglieder des S. I. A., der GEP und des Schweiz. Technischen Verbandes sowie für Studierende der ETH, der EPUL und schweiz. staatl. Technischer Mittelschulen ermässigte Preiskategorien nach Tarif.

Anzeigenverwaltung

Mosse-Annoncen AG., Zürich, Limmatquai 94 / Tel. 32 68 17 / Postcheck VIII 1027

INHALT

Hydro-Titan-Antriebe. Von H. Hafner	669*
Stabilität der Ufer des Stausees Sufers. Von N. Schmitter	675*
La reconstruction des villes françaises détruites pendant la guerre. Par W. B. Bing	679*
Schweiz. Wasserwirtschaftsverband	682
Verband Schweiz. Elektrizitätswerke	684
Schweiz. Elektrotechnischer Verein	685

Nekrologe

H. Lacombe. A. Montandon. A. Ebert. E. U. Frey. P. Artaria. M. Greuter	685*
J. W. Zehnder	686

Mitteilungen

«G 59» — Verdienter Lorbeer. Persönliches	686
Europäische Vereinigung für Förderungstechnik. «Pure & applied Chemistry.» Donaukraftwerk Ybbs-Persenbeug	687

Mitteilungen aus dem S. I. A.

Zürcher Ingenieur- und Architektenverein, Jahresbericht	687
-------------------------------------------------------------------	-----

Ankündigungen

Die Anpassung der Arbeit an den Menschen. Institut für Landesplanung an der ETH. Volkshochschule des Kantons Zürich. Unternehmungsführung in Handwerk und Gewerbe. Schweisskurse. Deutsche Kunststofftagung Düsseldorf. Colloque sur le bruit des machines. Convegno su gli sviluppi di Milano. The Building Exhibition, Olympia, London. Vortragskalender	688
----------------------------------------------------------------------------------------------------------------------------------------------------------------------------------------------------------------------------------------------------------------------------------------------------------------------------------------------------------------------	-----

