

Zeitschrift: Schweizerische Bauzeitung
Herausgeber: Verlags-AG der akademischen technischen Vereine
Band: 77 (1959)
Heft: 52

Werbung

Nutzungsbedingungen

Die ETH-Bibliothek ist die Anbieterin der digitalisierten Zeitschriften. Sie besitzt keine Urheberrechte an den Zeitschriften und ist nicht verantwortlich für deren Inhalte. Die Rechte liegen in der Regel bei den Herausgebern beziehungsweise den externen Rechteinhabern. [Siehe Rechtliche Hinweise.](#)

Conditions d'utilisation

L'ETH Library est le fournisseur des revues numérisées. Elle ne détient aucun droit d'auteur sur les revues et n'est pas responsable de leur contenu. En règle générale, les droits sont détenus par les éditeurs ou les détenteurs de droits externes. [Voir Informations légales.](#)

Terms of use

The ETH Library is the provider of the digitised journals. It does not own any copyrights to the journals and is not responsible for their content. The rights usually lie with the publishers or the external rights holders. [See Legal notice.](#)

Download PDF: 02.04.2025

ETH-Bibliothek Zürich, E-Periodica, <https://www.e-periodica.ch>

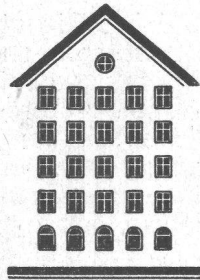
SCHWEIZERISCHE BAUZEITUNG

WOCHENSCHRIFT FÜR ARCHITEKTUR / INGENIEURWESEN / MASCHINENTECHNIK

REVUE POLYTECHNIQUE SUISSE

ORGAN DES S. I. A. SCHWEIZERISCHER INGENIEUR- UND ARCHITEKTEN-VEREIN
UND DER G. E. P. GESELLSCHAFT EHEMAL. STUDIERENDER DER EIDG. TECHN. HOCHSCHULE
GEGRÜNDET 1883 VON ING. A. WALDNER / HERAUSGEGEBEN VON ING. W. JEGHER

Fenster



Kiefer Zürich

Patentanwälte

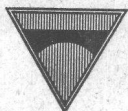
E. BLUM & Co., ZÜRICH

Gegründet 1878 Telephon 251633
Bahnhofstrasse 31

Anmeldung von Erfindungen

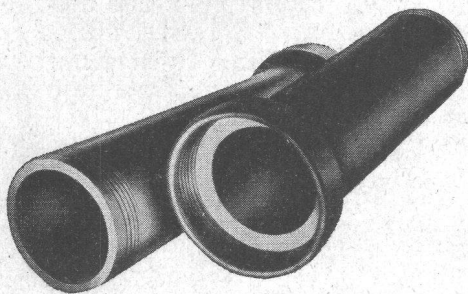
Fabrik- und Handelsmarken

Gutachten, Prozessberatung



ING. MAX GREUTER & CIE. ZÜRICH 7
INJEKTIONS- UND GUNIT-ARBEITEN TIEFBOHRUNGEN

STEINZEUG EMBRACH



garantiert säurebeständig für die chemische Industrie

Rohre und Spezialstücke für Säureleitungen und Kanalisationen

Laborausgüsse und Tröge

Säurelagergefässe

Apparate, Pumpen, Druckautomaten
Ventilationskanäle

Temperaturbeständige und wärmeleitende
Spezialmassen EMBRACHIT
und THERMOSIL

STEINZEUGFABRIK EMBRACH AG., Embrach/Zürich

Verlag

W. Jegher & A. Ostertag, Dianastrasse 5,
Zürich / Tel. 23 45 07 / Postcheck VIII 6110
Bürozeiten: Montag bis Freitag 7—12 Uhr
und 13.45—17.30 Uhr. Samstags geschlossen.
Postadresse:
Schweiz, Bauzeitung, Postfach Zürich 39

Bezugspreise

	Abonnements:		
	12 Monate	6 Monate	3 Monate
Schweiz	66.—	33.—	16.50
Ausland	72.—	36.—	18.—

Für Mitglieder des S. I. A., der GEP und des Schweiz. Technischen Verbandes sowie für Studierende der ETH, der EPUL und Schweiz. staatl. Technischer Mittelschulen ermässigte Preiskategorien nach Tarif.

Anzeigenverwaltung

Mosse-Annoncen AG., Zürich, Limmat-
quai 94 / Tel. 32 68 17 / Postcheck VIII 1027

INHALT

Die Stellung der Ingenieure und Architekten in der Gesellschaft. Von G. Gruner	849
Zur Lage auf dem Energiemarkt. Von A. Winiger	850
Architektur in der Altstadt. Von W. Fürer	851
Bogenbrücken: Zusammenwirken von Bogen und Aufbau. Von M. Unseld	851*
Kirchenbauten von Rainer Senn, Basel. Von W. Gellke	854*
Bericht über die 66. Generalversammlung des S. I. A.	856

Mitteilungen

Poclain-Pneubagger. Leichte Feuerlöschpumpe mit Gasturbinenantrieb 859

Nekrologe

O. Schubert 859*

Wettbewerbe

Seeufergestaltung der Gemeinden Biel, Nidau, Ipsach. Neubau des Stadttheaters Zürich 859

Buchbesprechungen

Unfallverhütungs- und Arbeitshygienekalender 1960. Neuerscheinungen 860

Mitteilungen aus dem S. I. A.

Protokoll der 66. Generalversammlung 860

RUSTON-BAGGER ERREICHT

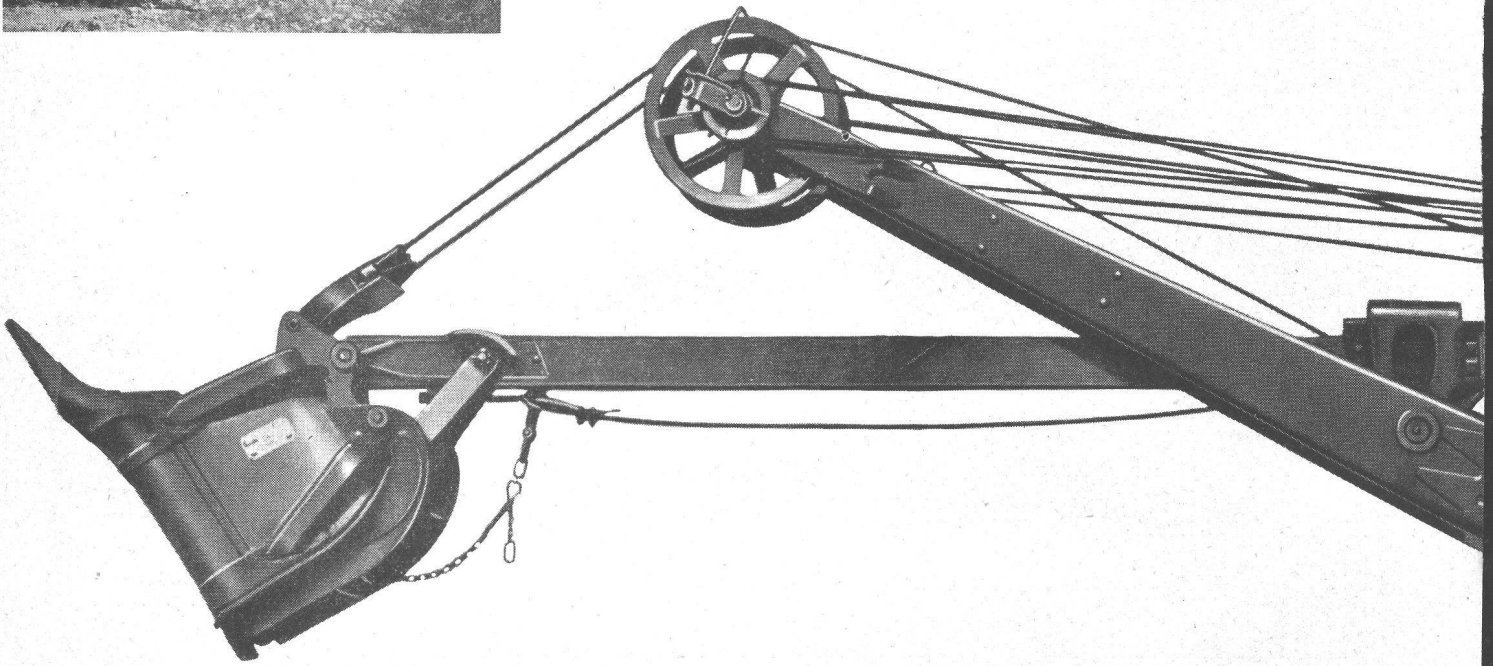


Die Aufnahmen links und rechts stellen beide ein kleines Jubiläum dar. Links ist ein alter aber noch «rüstiger» RUSTON-700-I-Bagger. Der Direktor einer bekannten Zürcher Abbruchfirma erklärte dazu:

◀ «Wir haben diesen ‚Ruston-1030‘ zusammen mit einer gleichen Maschine im Jahre 1931 aus England erhalten. Wenn wir mit jährlich 1800 Stunden rechnen, so kommen wir auf die beachtliche Zahl von rund 50000 Betriebsstunden, die jede dieser Maschinen hinter sich hat.

Während der 28 Jahre Dienstzeit wurden sie ihrer unverwüsthlichen Bauart wegen größtenteils für Abbrucharbeiten eingesetzt, wobei wir natürlich in bezug auf Verschleiß höchste Anforderungen stellen mußten. Unsere beiden ‚Veteranen‘ haben die in sie gesetzten Erwartungen mehr als erfüllt. Inmitten eines modernen Maschinenparks arbeiten sie heute noch zu unserer vollen Zufriedenheit.»

(Originalbrief kann eingesehen werden.)



RUSTON-BUCYRUS & BUCYRUS-ERIE: 300 l bis 5 m³ Löffelinhalt

Ob Sie einen RB oder B wählen, immer haben Sie die Gewißheit, eine Maschine zu bekommen, die in Tausenden von Einsätzen bewiesen hat, daß ihre Leistung über die Jahre hinweg gleich hoch bleibt . . . eine Maschine, deren Unterhaltskosten

auch nach härtester Arbeit tragbar sind. Die beiden weltbekannten Werke RUSTON-BUCYRUS (England) und BUCYRUS-ERIE (USA) stellen nur Bagger her und haben darin eine 70jährige Erfahrung.

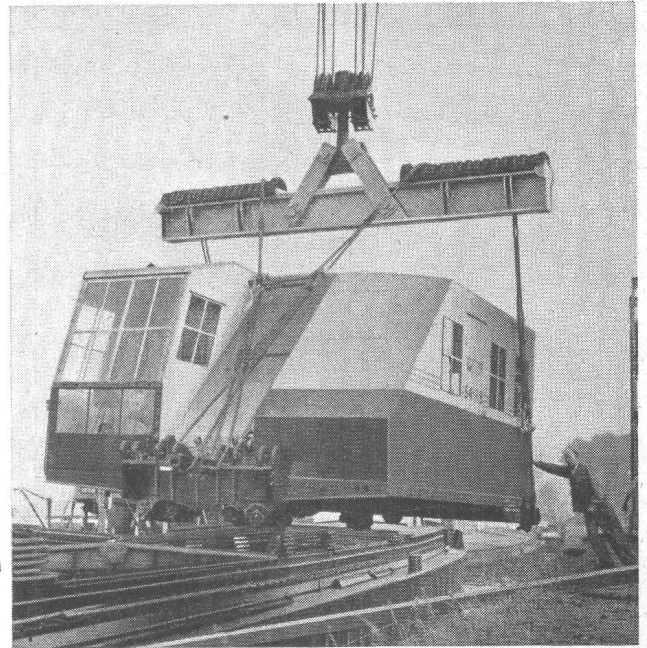
ROBERT AEBI AG, URANIASTRASSE 31-33, ZÜRICH, TEL. 051.231750

STARKE BAGGER FÜR HARTE

50000 BETRIEBSSTUNDEN!

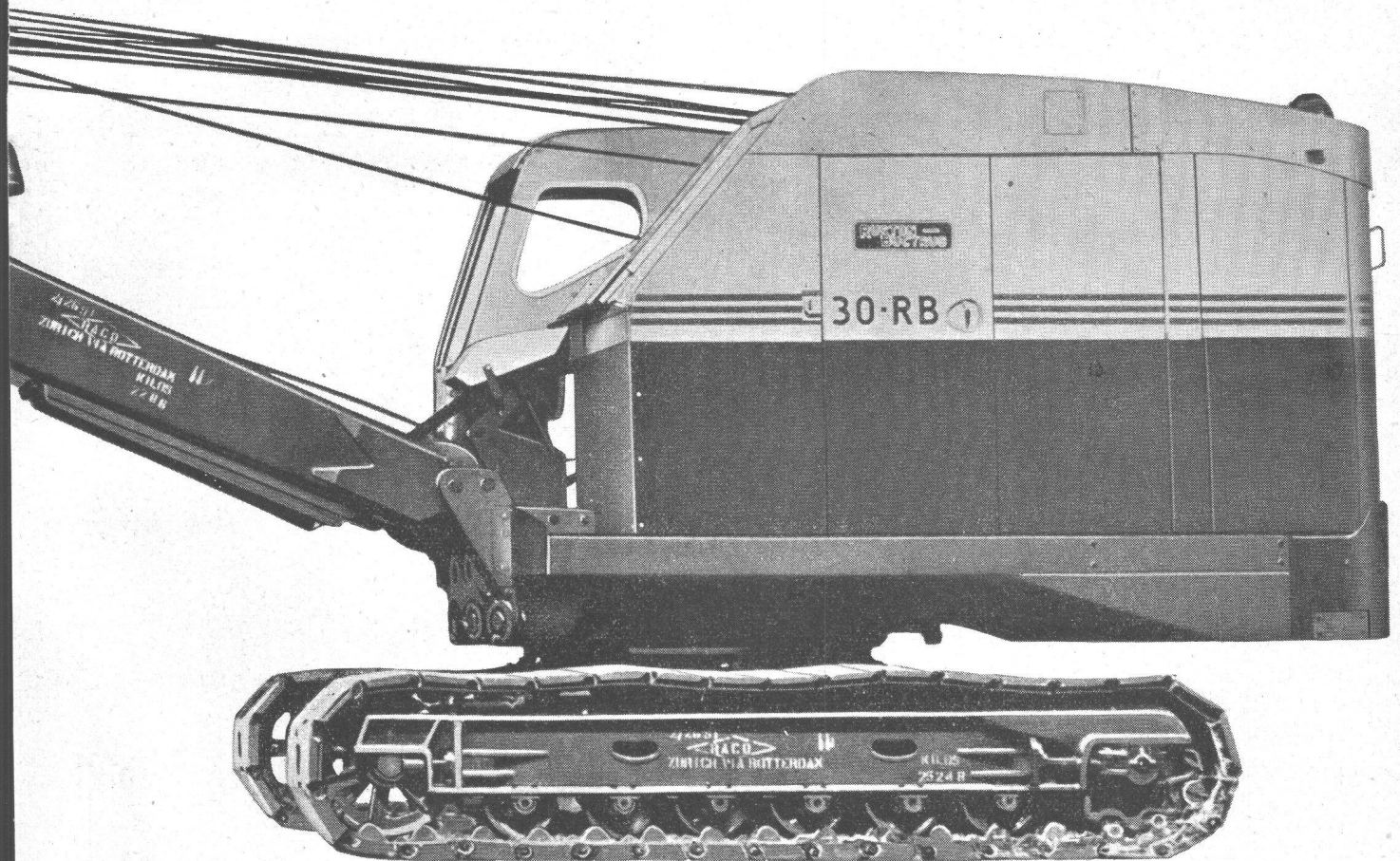
Das Bild rechts zeigt den neuesten Import aus England: einen modernen 54-RB-Bagger mit 2-m³-Kübel. Die Kabine wird im Rheinhafen Basel soeben vom Schlepper MS NESKA 5 auf den Tiefgangswagen umgeladen.

Diese 80 t schwere Maschine ist zugleich der 400. RUSTON-Bagger, der in der Schweiz abgeliefert wurde.



Das neueste Beispiel: Moderner Raupenbagger 30 RB, 800 l, von gedrängter Bauart, trotz seines Gewichtes von 30 t

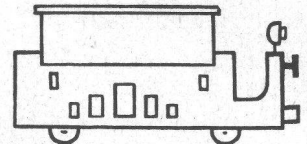
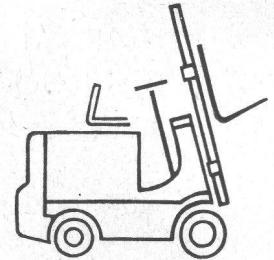
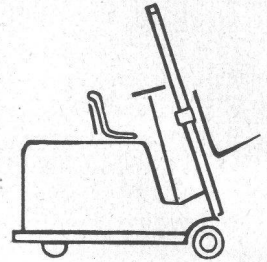
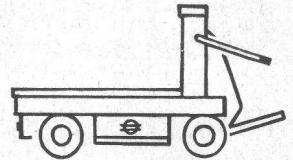
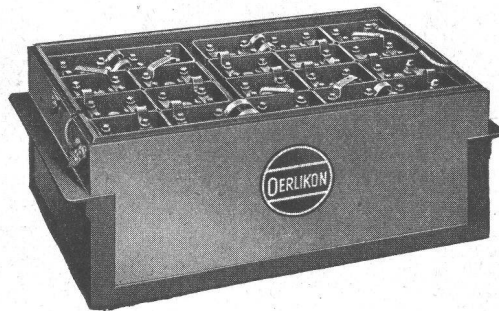
gut von einer Baustelle zur anderen zu bringen. Stufenkontrollierte Druckluftsteuerung für genaue und rasche Arbeit.



ARBEIT / ROBERT AEBI AG



Batterien für Elektrofahrzeuge



Accumulatoren-Fabrik Oerlikon Zürich 50

mit Bureaux und Werkstätten in
Lausanne - Genf - Lugano - St. Gallen - Luzern

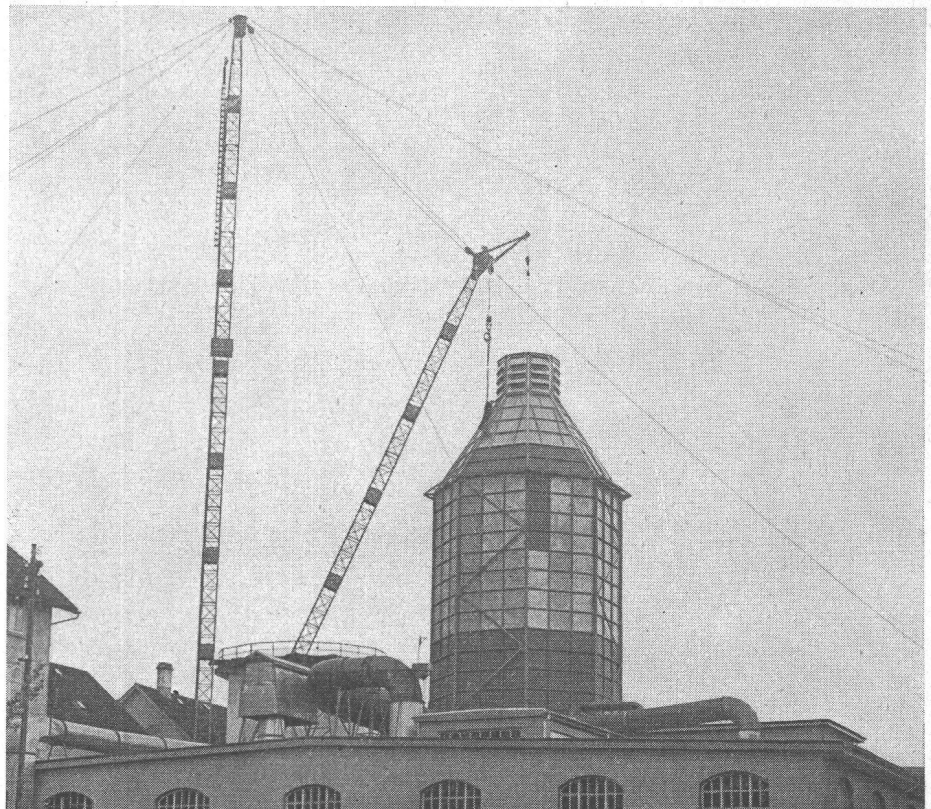
HÜBSCHER & CO., SCHAFFHAUSEN

MASCHINEN- UND STAHLBAU

EBNATSTRASSE 131 TELEPHON (053) 53519



Industriebau
Stahlhochbau
Stahlwasserbau
Brückenbau
Kran- und
Förderanlagen
Verladebrücken
Windenantriebe



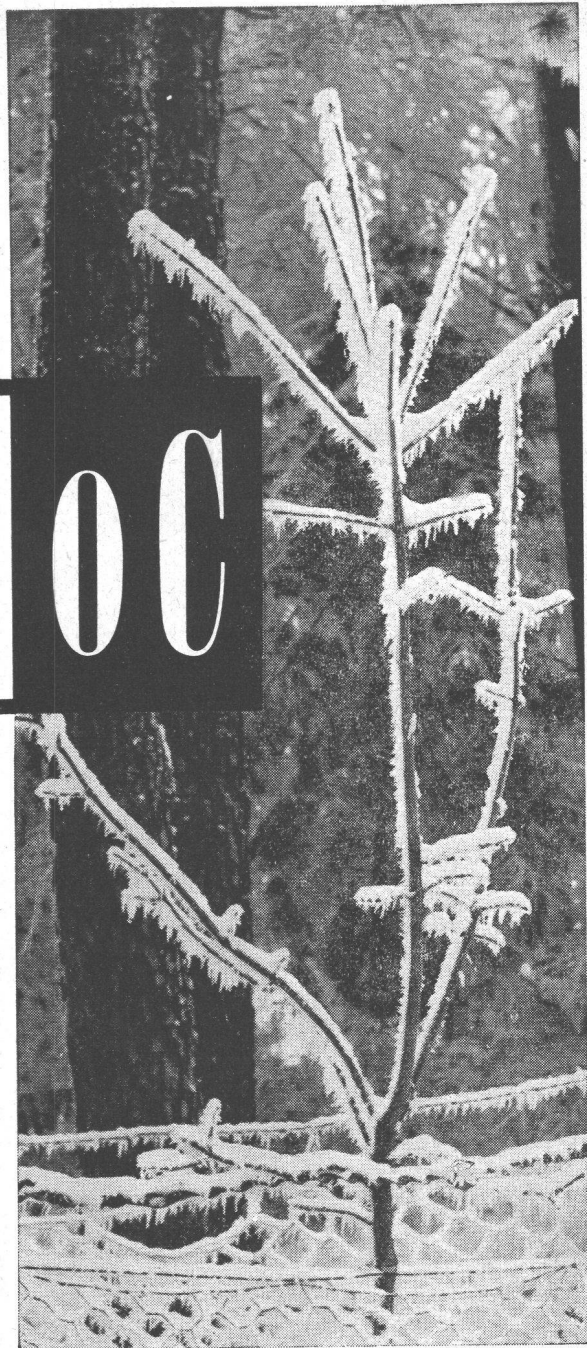
Abgasturm, Material: V²A + St. 37

**„Feiern“ wegen
Frosteinbruch?**

Nein!

Friolite OC

**das chlorfreie Frostschutz-
mittel für armierten Beton
verhindert Unterbrüche
im Betonieren**



**In Pulverform, daher einfache Zugabe • Kein Anpassen an Temperatur •
Feste Dosierung: 3% des Zementgewichtes • Erleichtert die Verarbeitbarkeit
und steigert die Betonqualität • Keine Rostgefahr, sondern rostverhindernd**



Kaspar Winkler+Co.

FABRIK FÜR CHEMISCHE BAUSTOFFE - ZÜRICH 48 - (051) 54 77 33
ST. GALLÉN (071) 22 77 41 - BERN (031) 8 57 57 - LAUSANNE (021) 23 28 13

Aufzüge- und
Elektromotorenfabrik
Schindler & Cie. AG
Ebikon / Luzern

In
hohen
Häusern
fahren
schnelle
Schindler
Lifts

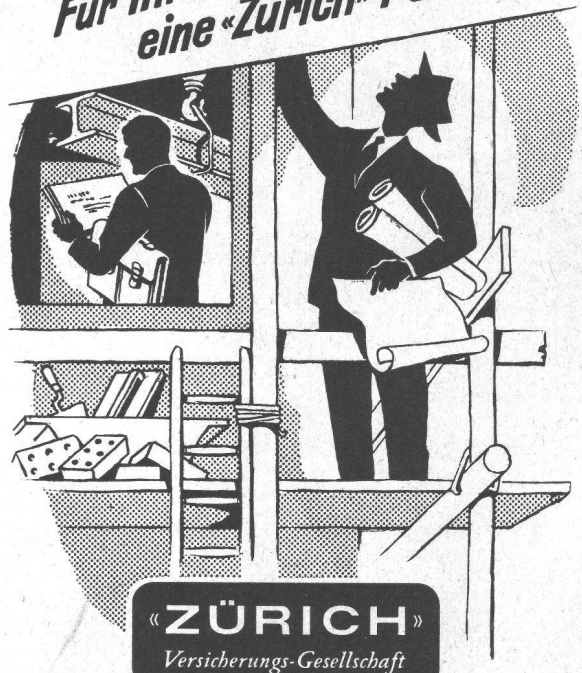


DÜLO-MATERIALIEN ?

Die unter der Schutzmarke «Dülo» zusammengefassten Bausteine und konischen Latten bestehen aus schraub- und nagelbarem Holzzement. Sie können in beliebiger Grösse im Mauerwerk oder Beton eingelassen werden, sind absolut volumenbeständig und damit die billigste und zuverlässigste Befestigung für Installationen, Zimmerer- und Schreinerarbeiten. «Dülo»-Materialien liefert allein die

SDL SCHWEIZERISCHE DRAHTZIEGELFABRIK AG.
LOTZWIL

*Für Ihre Sicherheit
eine «Zürich»-Police!*

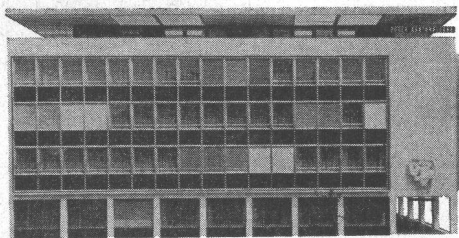


«ZÜRICH»
Versicherungs-Gesellschaft

man ruft Luwa-Ingenieure, wenn man besseres Klima will

Der moderne Mensch ist gegenüber Wetter- und Klimaeinwirkungen viel anfälliger. Deshalb ist überall dort, wo sich auf engem Raum viele Menschen aufhalten müssen, Klimatisierung unerlässlich.

Lufttechnische Pionierarbeit machte die Luwa zu einer der führenden Klimafirmen Europas. Die von ihr gebauten Anlagen erzeugen unbehindert von Raumbesetzung, Wetter und Jahreszeit dasjenige Klima, welches für Sie und Ihre Mitarbeiter, für Ihre Fabrikationsprozesse und Erzeugnisse das bestgeeignete ist. Verlangen Sie Unterlagen.



Zum Klimatisieren von Büro- und Verwaltungsbauten, Banken, u. ä. dient das Jettair®-System. Jettair ist eine vollautomatische Hochdruck-Klimaanlage, heizt im Winter, kühlt im Sommer, ventiliert, befeuchtet oder entfeuchtet die Luft und ist individuell regelbar. Das Bild zeigt die Jettair-klimatisierte Kantonalbank von Zug.

Luwa

Zürich
Frankfurt am Main
Paris
Barcelona
São Paulo
Charlotte USA

Luwa AG Zürich 9/47

Anemonenstr. 40 Zürich 47
Telephon: (051) 52 13 00



Edit

**AGK-
Rolladen
aus
Kunststoff
(Hart-PVC)**

**Edit AG
Küsnacht-Zürich
Hörnlistrassen 12
Tel. 051/90 69 69**

**Vorbildliche Helfer
für wirtschaftliches Bauen**

sind seit bald 40 Jahren die

TRICOSAL-PRODUKTE

- | | |
|--|---|
| Betonverflüssiger
Mischöl
Zusatzmittel für
Einpressmörtel für
Spannbetonkanäle | ACTIVAL GRÜNAU
TRICOSAL - L P V
TRICOSAL H 181 |
| Dichtungsmittel | TRICOSAL-P (Pulver)
TRICOSAL ND (flüssig)
RAPID 1 (Pasta) |
| Schnelldichtungs-
mittel | TRICOSAL S III
TRICOSAL S I
RAPID 2-4 |
| Verzögerer | TRICOSAL V Z |

Ab-perlan wasserabweisend farblos

Silikon-Dauerschutz für Fassaden etc.

FUGEN-BÄNDER 11-50 cm

besandet und unbesandet in PVC
230-370% Bruchdehnung

CHEMISCH-BAUTECH. PRODUKTE TURGI

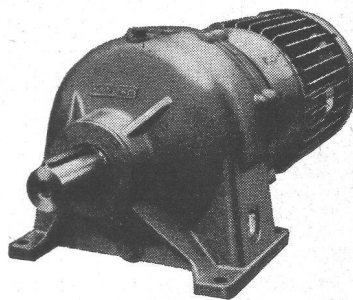
Büro Basel, Telefon (061) 23 10 32, Hans Hirt, dipl. Architekt

Vertrieb: Osk. Dolder, Zürich, Tel. (051) 25 44 24
Werner Blaser, Bern, Tel. (031) 7 24 17
Friedr. Lienerl, Einsiedeln, Tel. (055) 6 12 14

KISSLING

Motorgetriebe

weit über
die Schweiz hinaus
bekannt



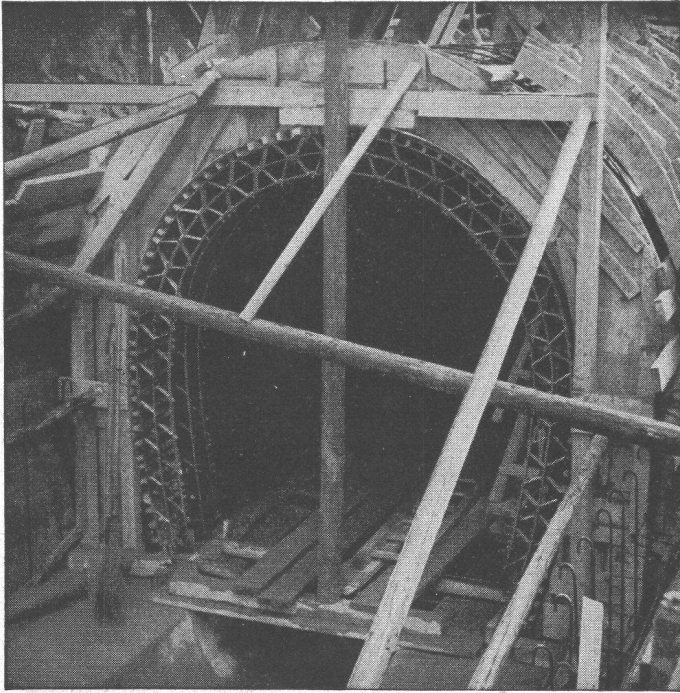
**Wir lösen jedes
Getriebeproblem**

Unsere Getriebe sind:

- formschön
 - niedrig im Preis
 - rasch lieferbar
- Normaldrehzahlen ab Lager.

Stirnradgetriebe bis 200 PS, Planetengetriebe bis 150 PS, Trommel- u. Schneckengetriebe bis 25 PS, stufenlose Getriebe bis 8 PS, Spezialgetriebe

**L. Kissling + Co Maschinenfabrik
Zürich-Seebach
Telefon 051/466400**



Kanalisation des «Flon» in Lausanne, ausgeführt durch die Fa. Cobal, Lausanne

FLEXIBLER

BK

**SCHALUNGS-
TRÄGER**

Shed-Dächer
Kuppeln
Rundbehälter
Silos
Tunnel- und
Stollenprofile
Hochkamine
Fernsehturm
Bogenbrücken

zur Einschalung beliebig
gekrümmter Flächen

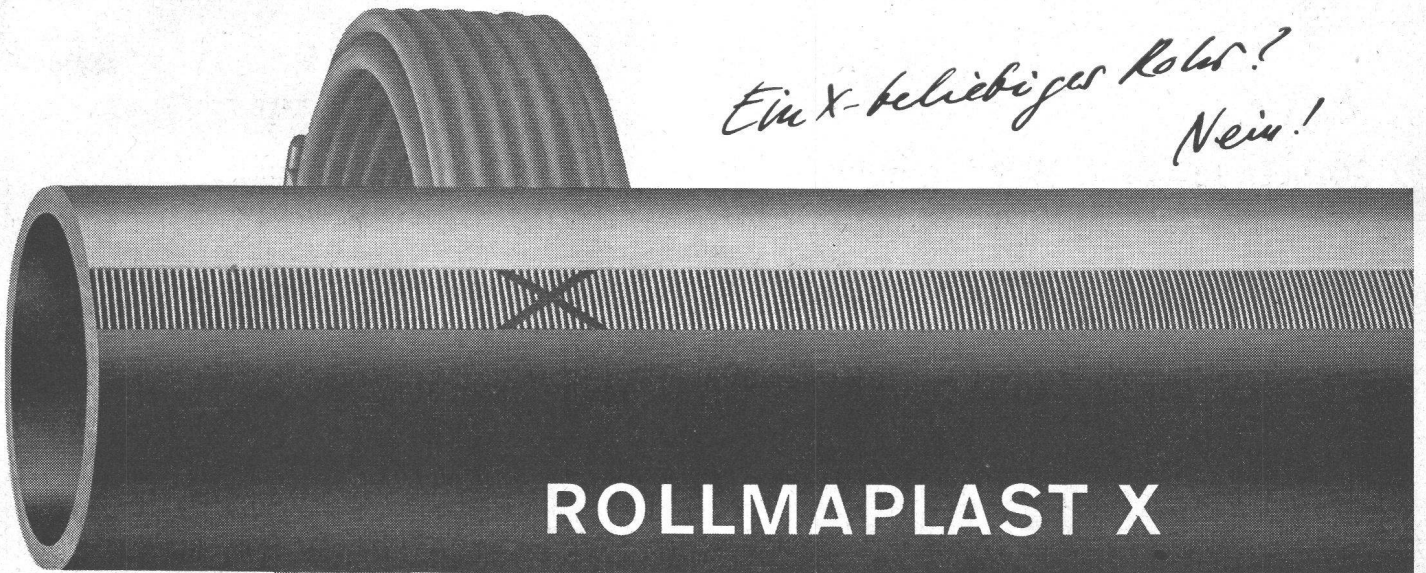
Planen Sie Ihr nächstes Bauvorhaben unter Verwendung des FLEXIBLEN BK-SCHALUNGSTRÄGERS — ein Versuch, der sich bestimmt lohnen wird.

Unsere Mitarbeiter stehen Ihnen für Beratungen und Trägereinbauten gerne kostenlos zur Verfügung. Verlangen Sie Prospekte und Preisofferten.

FIXTRÄGER A.G. ETZGEN / Aarg.

Telephon (064) 7 42 65

*Ein X-beliebiger Rohrer?
Nein!*



ROLLMAPLAST X

ist das preisgünstige
Kunststoffrohr
für provisorische Leitungen

ROLLMAPLAST AG
Choindez BE Tel. 066 35290/35177

334

GOLCALOR der einzigartige Heizkessel

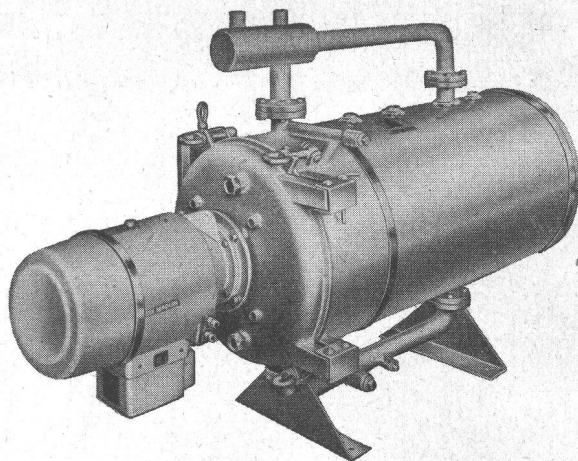
kombiniert für
Zentralheizung und/oder Warmwasserbereitung

bewährt — robust — sparsam — formschön
platz- und somit baukostensparend
komplett und leicht zerlegbar
gewissenhafte Beratung — prompter Service



GOLCALOR AG.

Talacker 41 Zürich 39 Tel. 051/27 19 22



LUFTSCHUTZ-TÜREN A+L 203-2
LUFTSCHUTZ-DECKEL A+L 607-2

Unser Modell hat die an leichte Schutzraumtüren ($P=2000 \text{ kg/m}^2$) gestellten Anforderungen erfüllt

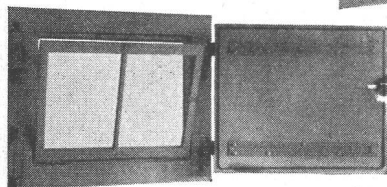
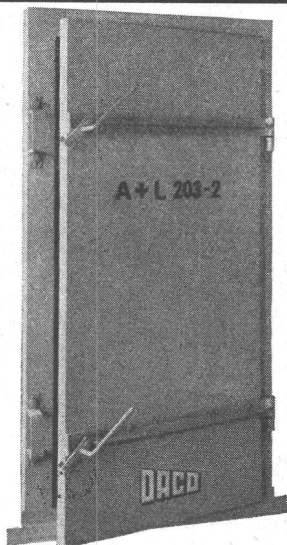
Lauf Sprengprüfungen
Untersuchungsbericht
EMPA Nr. 26937/3
vom 27. Jan. 1958

Für innern und äussern
Anschlag **OHNE**
Querbalken

Einfache Montage

Normgrössen
Spezialgrössen für Türen
bis maximal 1—2 m

Vorteilhafte Preislage



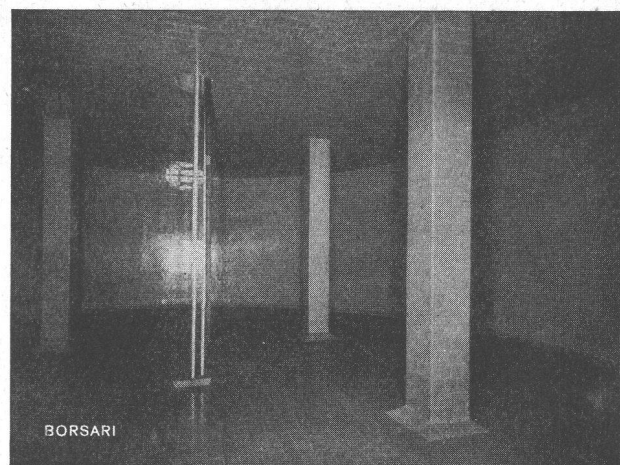
System **DACD**

Alleinvertrieb
der Beschläge
BARTH & CO.
Schützengasse 31
Zürich 1

DANGEL & Co ZÜRICH 2

Mutschellenstrasse 152

Telephon (051) 45 22 22



BORSARI **HEIZÖL- u. BENZIN-TANKS**

aus Eisenbeton mit Plattenauskleidung

für jeden Bedarf

50 Jahre Erfahrung

Erstklassige Referenzen

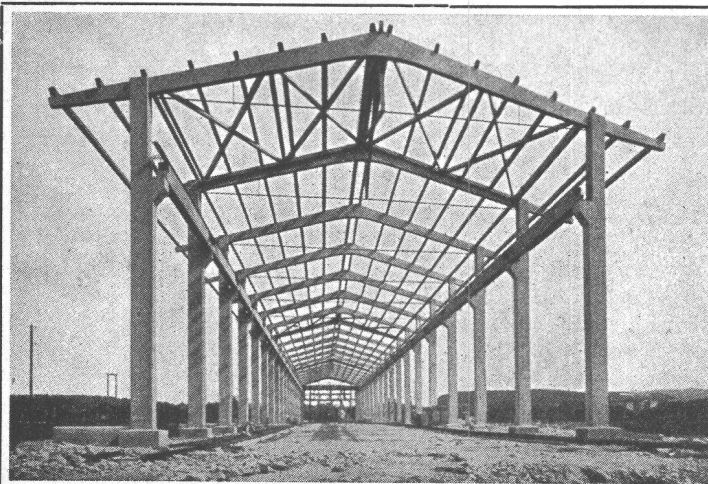
Keine Korrosion

Kein Unterhalt

BORSARI & CO., Zollikon - Zürich

Telephon (051) 24 96 18

Gegründet 1873



Vobag

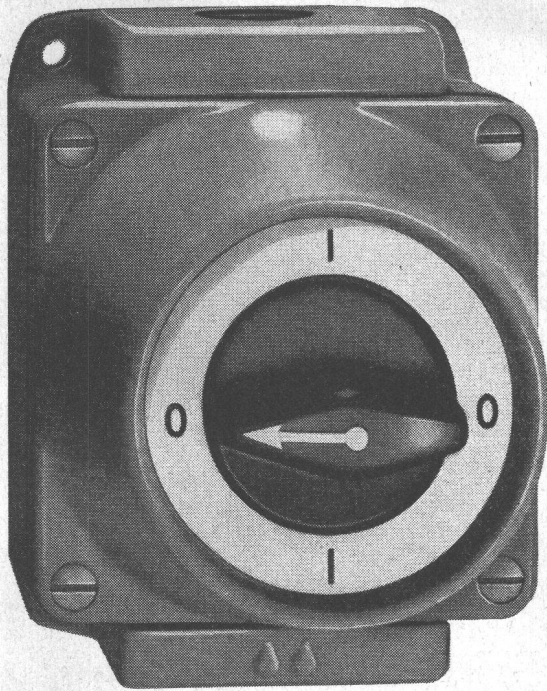
**AG. für vorgespannten Beton
und Zementwarenfabrik**

Spezialfirma für hochwertige Betonwaren
für alle Zwecke

Adliswil-Zürich

Tel. (051) 91 68 44

Lagerhalle von 100 m Länge. Säulen, Dachbinder und
Windverbände aus vorgefertigten Betonelementen



Série 8610G Grösse :90/115 mm

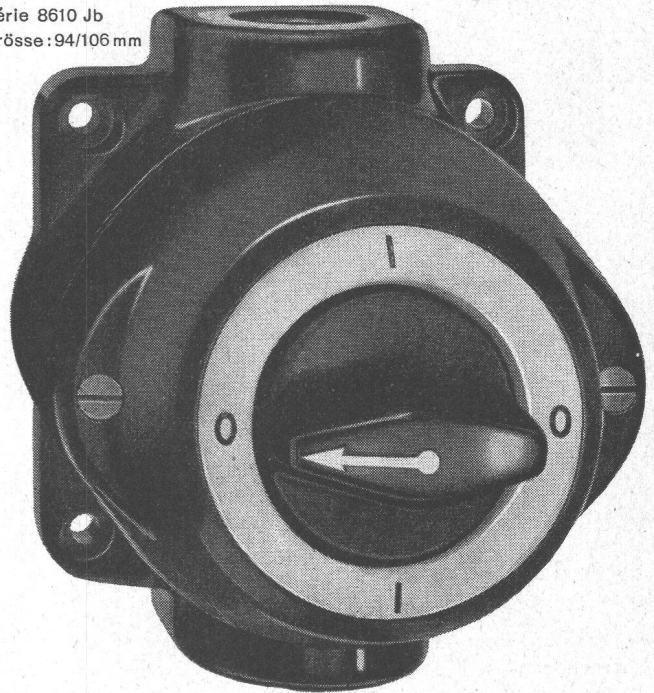
Adolf Feller AG Horgen

Drehwippschalter aus Grauguss
und Isolierpresstoff 10-25A/
500V für nasse Räume

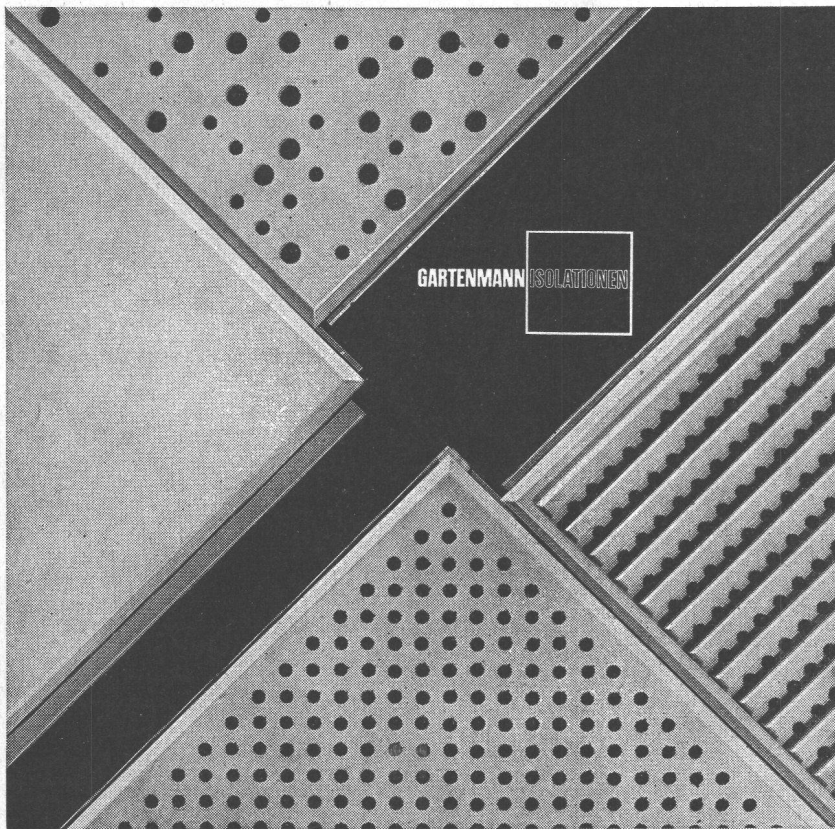
Feller



Série 8610 Jb
Grösse :94/106 mm



MÖSSINGER SRV



GARTENMANN ISOLATIONEN

4

Gartenmann-Produkte
in einwandfreier Qualität
Saubere, präzise Ausführung

Echostop

normal gelocht, Format 60 × 60 cm
oder 62½ × 62½ cm

Echostop

-IRREGULAR mit unregelmässig ver-
teilten grösseren und kleineren Lö-
chern, 62½ × 62½ cm

Echostop

gerippt mit runden Löchern,
62½ × 62½ cm

Echostop

Glatt

-Trockenstückplatten (auch NAVISTUCK
genannt), Normalformate 60 × 60 cm,
62½ × 62½ cm, 65 × 65 cm sowie Spe-
zialformate mit 40—105 cm Seitenlänge

Verlangen Sie unsere Spezialprospekte über die ver-
schiedenen Plattenverkleidungen sowie die verschiedenen
Montagesysteme für normale und demontable Decken.

C. Gartenmann & Cie AG

Bern Basel Zürich Genève

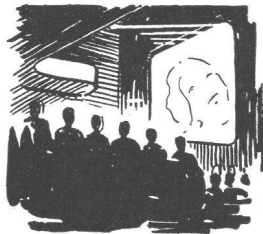


70684-VI



elektronische Lichtstärkeregelung

von Niederspannungs- und Hochspannungs-Leuchtstofflampen (Fluoreszenz-Röhren) mit kalter oder warmer Kathode, von Glühlampen und Scheinwerfern sowie von verschiedenen andern einphasigen Wechselstromverbrauchern, deren Strom-Spannungs-Charakteristik nicht unbedingt linear zu sein braucht, mit dem



Thyralux-Gerät

Seine besonderen Eigenschaften und Vorteile:

Kontinuierliche Regelmöglichkeit einer Last bis 6,3 kVA;
flackerfreie Lichtstärke-Regelung; Druckknopf-Fernsteuerung;
einfache Bedienung; grösste Röhrenschonung, daher lange
Lebensdauer; Spezialausführungen für höhere Leistungen.

Zahlreiche Anlagen seit Jahren im Betrieb.

Unsere Spezialisten beraten Sie gerne.

**BROWN
BOVERI**

**AKTIENGESELLSCHAFT
BROWN, BOVERI & CIE.
BADEN**