

Zeitschrift: Schweizerische Bauzeitung
Herausgeber: Verlags-AG der akademischen technischen Vereine
Band: 78 (1960)
Heft: 11

Werbung

Nutzungsbedingungen

Die ETH-Bibliothek ist die Anbieterin der digitalisierten Zeitschriften. Sie besitzt keine Urheberrechte an den Zeitschriften und ist nicht verantwortlich für deren Inhalte. Die Rechte liegen in der Regel bei den Herausgebern beziehungsweise den externen Rechteinhabern. [Siehe Rechtliche Hinweise.](#)

Conditions d'utilisation

L'ETH Library est le fournisseur des revues numérisées. Elle ne détient aucun droit d'auteur sur les revues et n'est pas responsable de leur contenu. En règle générale, les droits sont détenus par les éditeurs ou les détenteurs de droits externes. [Voir Informations légales.](#)

Terms of use

The ETH Library is the provider of the digitised journals. It does not own any copyrights to the journals and is not responsible for their content. The rights usually lie with the publishers or the external rights holders. [See Legal notice.](#)

Download PDF: 15.03.2025

ETH-Bibliothek Zürich, E-Periodica, <https://www.e-periodica.ch>

SCHWEIZERISCHE BAUZEITUNG

WOCHENSCHRIFT FÜR ARCHITEKTUR / INGENIEURWESEN / MASCHINENTECHNIK

REVUE POLYTECHNIQUE SUISSE

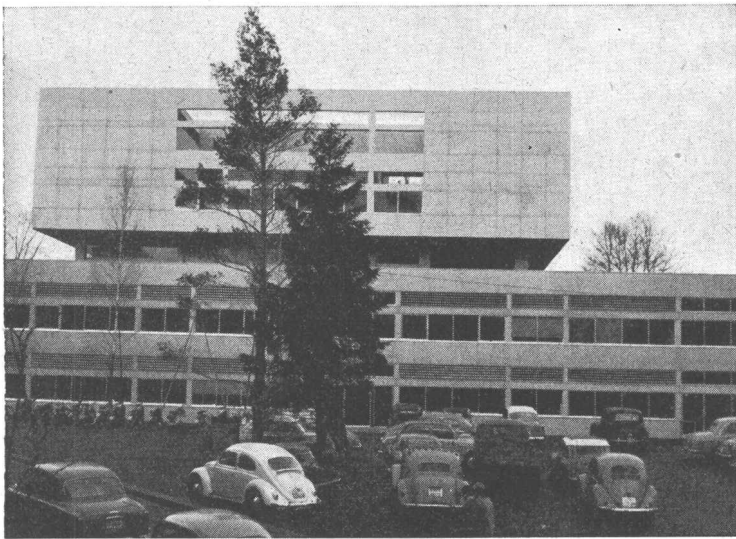
ORGAN DES S. I. A. SCHWEIZERISCHER INGENIEUR- UND ARCHITEKTEN-VEREIN
UND DER G. E. P. GESELLSCHAFT EHEMAL. STUDIERENDER DER EIDG. TECHN. HOCHSCHULE
GEGRÜNDET 1883 VON ING. A. WALDNER / HERAUSGEGEBEN VON ING. W. JEGHER

**Keller-
Produkte
auf Gross-
baustellen!**

BAUTENSCHUTZ

vertrieben
von
Keller

Neubau Kantonsschule «Freudenberg», Zürich



Auf der obigen Baustelle wurden folgende Keller-Produkte verarbeitet:

ca. 1400 kg **AFRATAR*** für Fundamentisolationen

ca. 3000 kg **POLYTON-**
Dispersionsfarbe für Fassaden und Untersichten

***AFRATAR** die bessere Lösung, weil

- ein einziger AFRATAR-Anstrich zwei Dünnanstriche nach bisherigem System ersetzt;
- AFRATAR auf frischen Beton aufgetragen werden kann;
- AFRATAR grössere Sicherheit bei geringeren Kosten bietet.



SIEGFRIED
Keller CO

Wallisellen-Zürich - Tel. 051/ 93 32 32

**4½ Tonnen Keller-
Produkte für eine
einzige Baustelle -
ein überzeugender
Qualitätsbeweis!**

Verlag

W. Jegher & A. Ostertag, Dianastrasse 5,
Zürich / Tel. 23 45 07 / Postcheck VIII 6110
Bürozeiten: Montag bis Freitag 7—12 Uhr
und 13.45—17.30 Uhr. Samstags geschlossen.
Postadresse:
Schweiz. Bauzeitung, Postfach Zürich 39

Anzeigenverwaltung

Mosse-Annoncen AG., Zürich, Limmat-
quai 94 / Tel. 32 68 17 / Postcheck VIII 1027

INHALT

Bemerkungen zur Ausnützungsziffer. Von <i>Rud. Kappeler</i>	183
Wettbewerb Kaserne Bremgarten	184*
Donnerbühl-Tunnel: Spannungsoptische Untersuchung des Tunnelquerschnittes. Von <i>F. Panchaud</i> und <i>O. J. Rescher</i>	191*
Ueber den Bruch der Talsperre von Malpasset bei Fréjus	194*

Mitteilungen

Turboverdichter mit Gasturbinen- antrieb für Erdölgewinnung. Düsen- motoren am Automobilsalon in Genf. Rollwege für Fussgänger. Persön- liches	195
--	-----

Buchbesprechungen

Die autogerechte Stadt, von <i>H. B. Reichow</i> . Stauanlagen und Wasserkraftwerke, von <i>H. Press</i> . Cours de béton précontraint, par <i>J. R. Robinson</i> et <i>L. Grelot</i> . Flächentragwerke, von <i>K. Girkmann</i> . Schalungen im Betonbau, von <i>K. Haeblerlein</i> und <i>F. Kress</i> . Klingelberg Technisches Hilfsbuch. Technische Wärmelehre, von <i>F. W. Winter</i> . Enzyklopädie der Energiewirtschaft, von <i>M. Wolf</i>	195
Wechselbeziehungen zwischen Mechanik und Elektronik in der Feinwerktechnik, vom <i>VDI</i> . Industrielles Fernsehen, von <i>Chr. Rose</i> . Motoren für Drehstrom und Wechselstrom, von <i>W. Nürnberg</i> . La détermination purement optique, von <i>M. Martinola</i>	197
Neuerscheinungen	198

Wettbewerbe

Pensionsheim usw. in Zürich-Unterstrass. Schulhauserweiterung in Andwil	198
--	-----

Mitteilungen aus dem S. I. A.

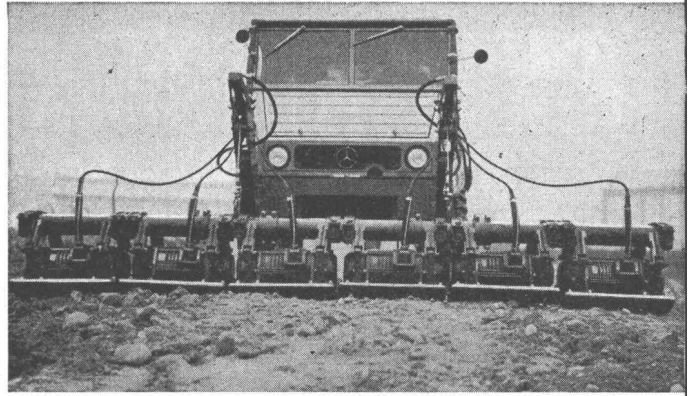
Mitgliederversammlung der F. G. B. H.	198
---	-----

Ankündigungen

Kantonales Technikum Burgdorf. Schweiz. Energie-Konsumenten-Verband. Frühjahrs- tagung des VDI über Textiltechnik. Bau- gewerbliche und maschinentechnische Weiterbildungskurse. 13èmes journées internationales d'étude des eaux. L'Automatique et l'homme. Vortragskalender	198
---	-----

Strassenbau

6 Beispiele



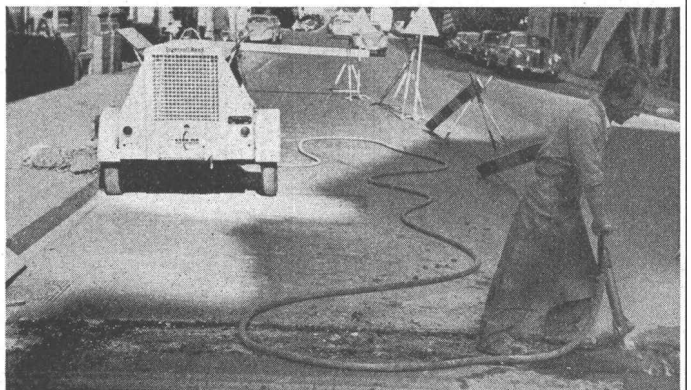
NEU: BRIGEL PLATTENVERDICHTER

Jede Vibrationsplatte trägt einen elektrischen Umwuchtrüttler, der vom Generator auf der Brücke des Mehrzweckfahrzeuges UNIMOOG gespeist wird. Die Platten können bis zu einer Arbeitsbreite von 3,6 m aneinandergereiht und für den Transport hydraulisch gehoben werden. Der BRIGEL Plattenverdichter ist wendig und vielseitig; sehen Sie sich dieses Gerät im Einsatz an!



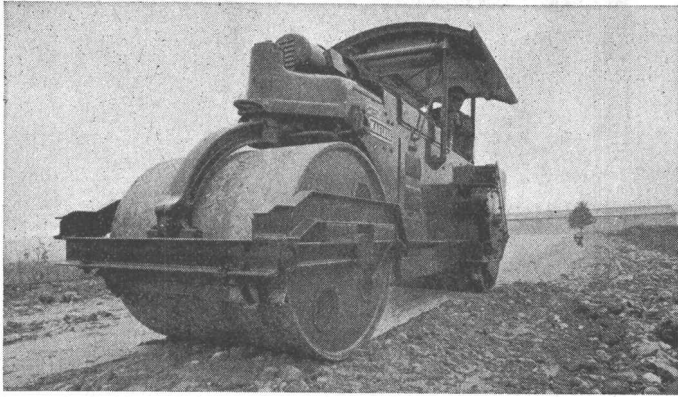
Achten Sie sich einmal: die ältesten Kompressoren, die auf Baustellen noch in Betrieb stehen, sind meistens INGERSOLL-Maschinen. INGERSOLL ist zum Masstab für die Lebensdauer eines Kompressors geworden. - Die Rotoren der modernen INGERSOLL-Kompressoren haben Kunststoff-Schieber, die sich praktisch nicht abnützen und die Zylinder schonen: wiederum ein Plus für die Lebensdauer.

INGERSOLL-RAND KOMPRESSOREN



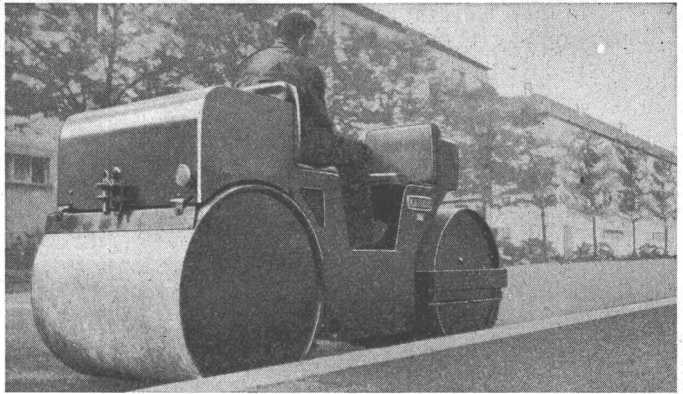
Robert Aebi AG Zürich Uraniastrasse 31/33 Tel. (051) 2317 50

Robert Aebi



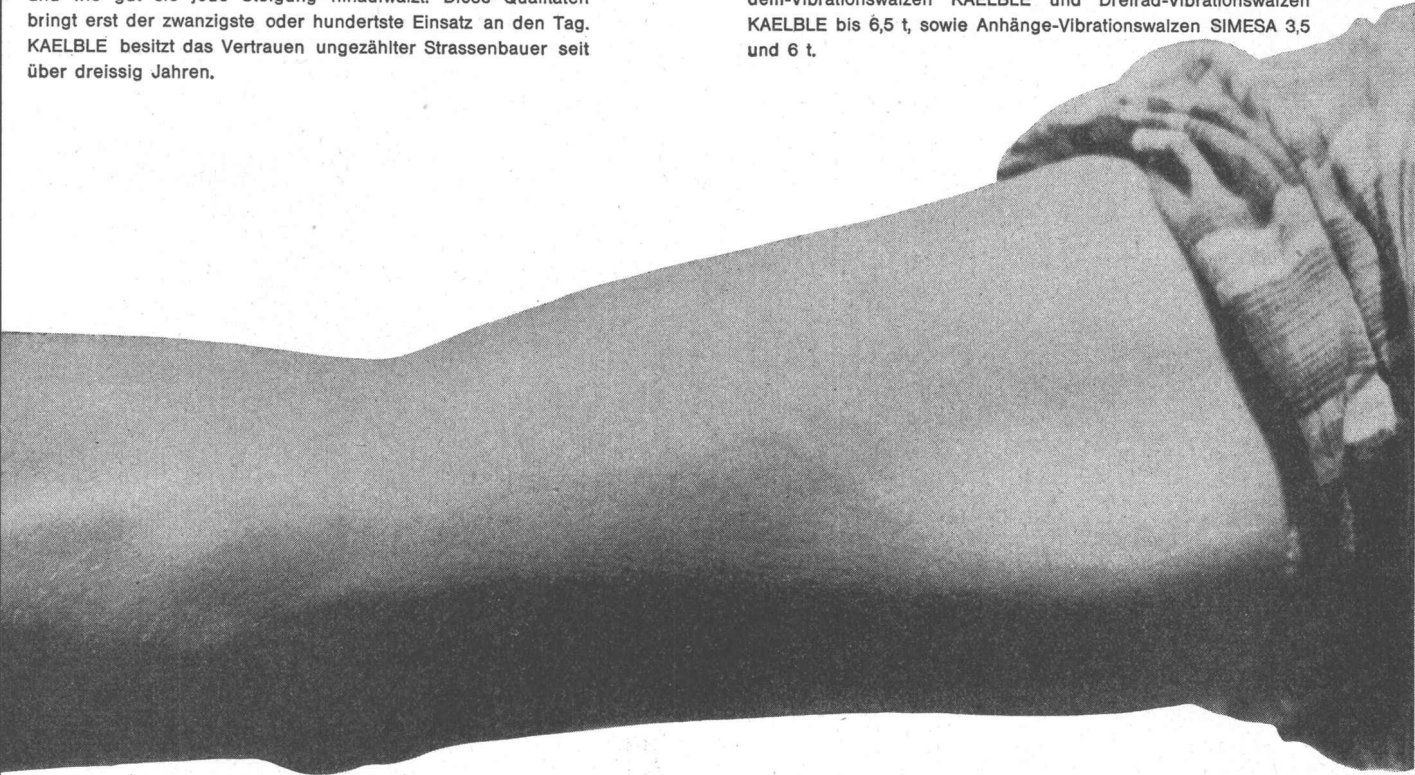
KAEUBLE STRASSENWALZEN

Wer eine Walze kauft, muss Vertrauen zum Konstrukteur haben: niemand kann einer Walze ansehen, ob ihr Gewicht richtig verteilt ist, ob sie auch in ausgefallenen Situationen nicht „stösst“, und wie gut sie jede Steigung hinaufwalzt. Diese Qualitäten bringt erst der zwanzigste oder hundertste Einsatz an den Tag. KAEUBLE besitzt das Vertrauen ungezählter Strassenbauer seit über dreissig Jahren.



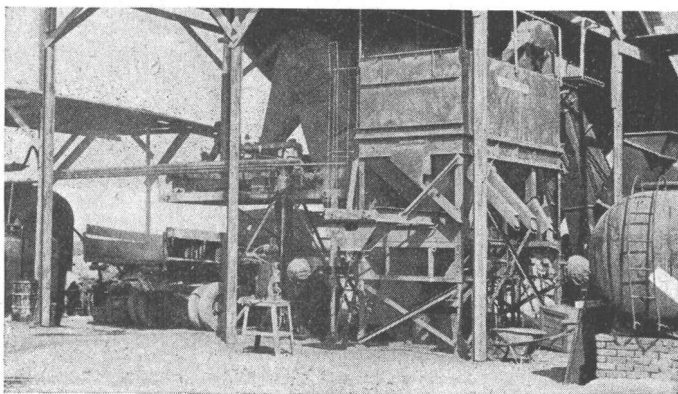
VIBRATIONSWALZEN

Auf diesem Gebiet gilt es, sich vor allem den unterschiedlichen örtlichen Verhältnissen anzupassen. Wir liefern verschiedene Fabrikate: selbstfahrende Einrad-Vibrationswalzen BERNARD, Tandem-Vibrationswalzen KAEUBLE und Dreirad-Vibrationswalzen KAEUBLE bis 6,5 t, sowie Anhäng-Vibrationswalzen SIMESA 3,5 und 6 t.



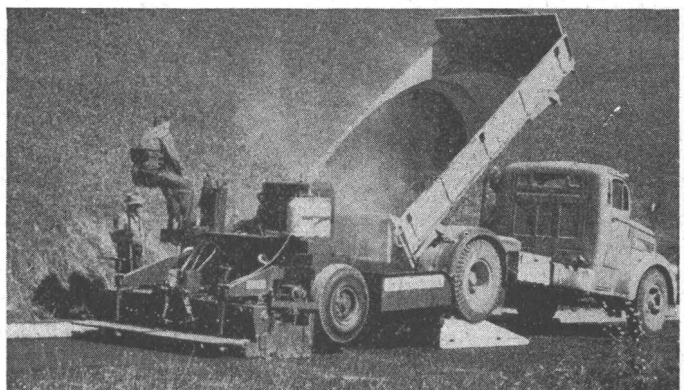
Grosser Ausstoss an Belagsmaterial jeder Art und geringe Betriebskosten pro Tonne sind das Ergebnis der kontinuierlichen BG-Aufbereitung. Das Prinzip der ununterbrochenen Produktion hat zudem den Vorteil, dass die übliche Automatik bei BARBER-GREENE mit rein mechanischen und daher einfachen, betriebssicheren Mitteln erreicht werden konnte.

BG AUFBEREITUNGSANLAGEN



Verlangen Sie bitte die Referenzliste. - Jeder BARBER-GREENE-Besitzer wird Ihnen gerne bestätigen, dass diese Fertiger wenig, sehr wenig Ersatzteile brauchen. Bei Maschinen, die seit 10 Jahren arbeiten, will das etwas heissen. Auch die neuesten Modelle verwenden das bewährte B-G Einbauprinzip. Lassen Sie sich unverbindlich orientieren.

BARBER-GREENE STRASSENFERTIGER



Am richtigen Ort gespart

Vermeiden Sie spätere, ärgerliche Reparaturen an Trennstellen zwischen Spültisch und anstossender Abdeckung durch Einbau eines fugenlosen FRANKE-Spültisches, der je nach Anforderung Spültisch, Abstellfläche und Herd durchgehend verbindet.



FRANKE

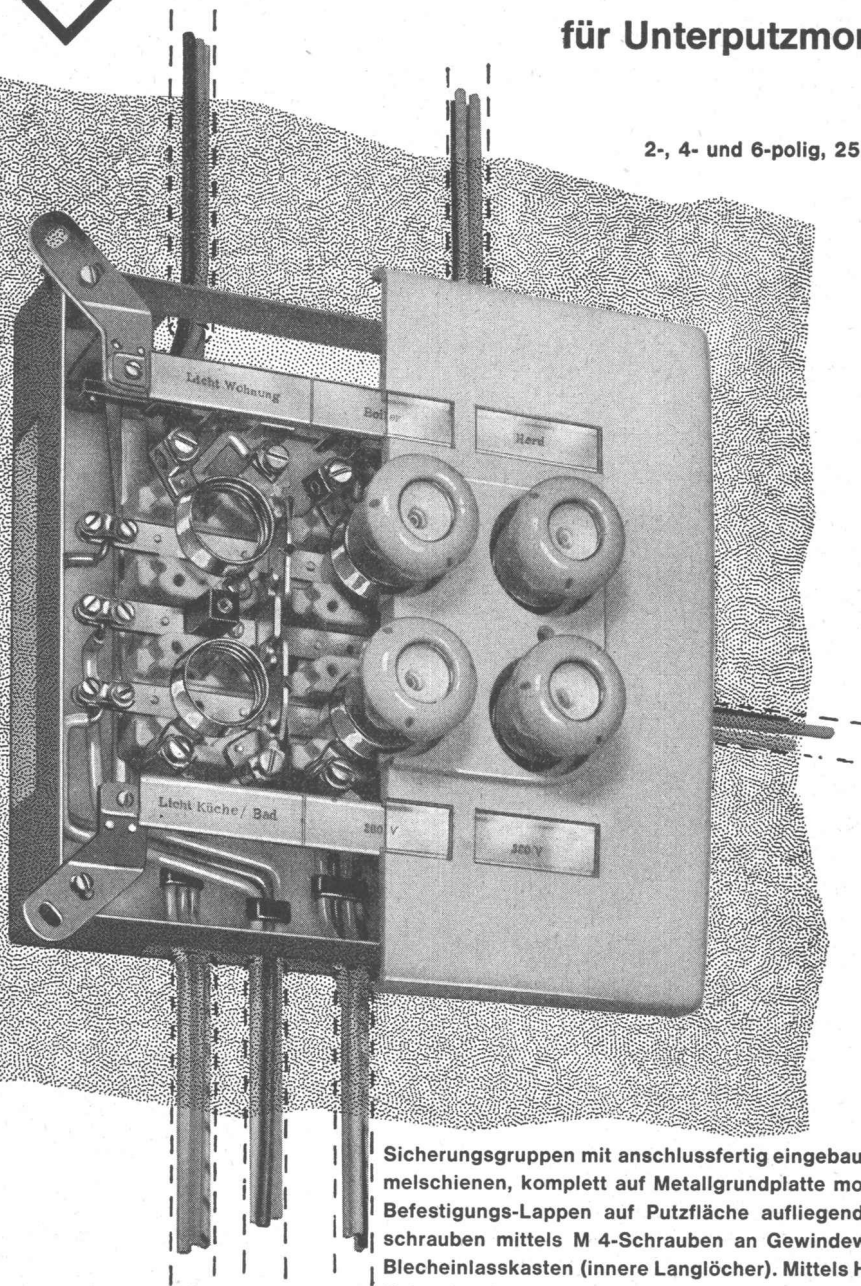
Metallwarenfabrik
Walter Franke
Aarburg/AG Tel. 062/74141

WEBER

2- oder 3-Phasen-Kleinverteiler für Unterputzmontage

UG

2-, 4- und 6-polig, 25 A, 500 V



Sicherungsgruppen mit anschlussfertig eingebauten Sammelschienen, komplett auf Metallgrundplatte montiert.

Befestigungs-Lappen auf Putzfläche aufliegend, festzuschrauben mittels M 4-Schrauben an Gewindewinkel im Blecheinlasskasten (innere Langlöcher). Mittels Halbbrund-Holzschrauben 4 x 25 mm in Holzeinlasskasten (äussere Langlöcher).

Anbaumöglichkeit von Sperrschützen mittels Einlasskasten und separatem Abdeckrahmen in gleicher Höhe wie UG-Kleinverteiler.

WEBER AG · EMMENBRÜCKE (SCHWEIZ) · Tel. (041) 5 22 44

Fabrik elektrotechnischer Artikel und Apparate



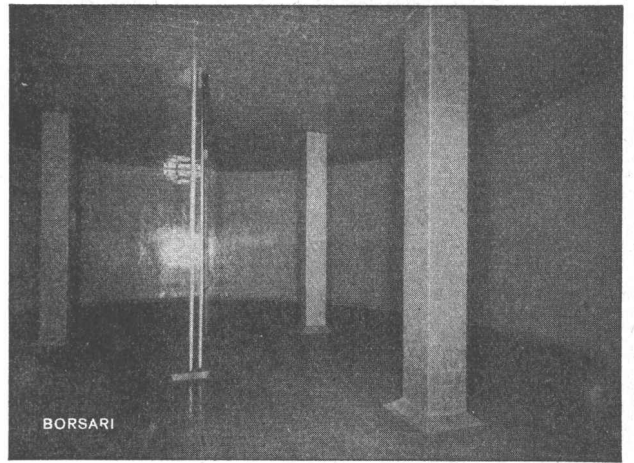
Stahlrohrkandelaber

konisch und abgesetzt
im Vollbad verzinkt
liefern wir zu äusserst
vorteilhaften Bedingungen

Verlangen Sie unsern
Spezialprospekt



ALUMINIUM LICHT A.-G. ZÜRICH
INDUSTRIE FÜR TECHNISCHE BELEUCHTUNG



BORSARI
HEIZÖL- u. BENZIN-TANKS

aus Eisenbeton mit Plattenauskleidung

für jeden Bedarf

50 Jahre Erfahrung

Erstklassige Referenzen

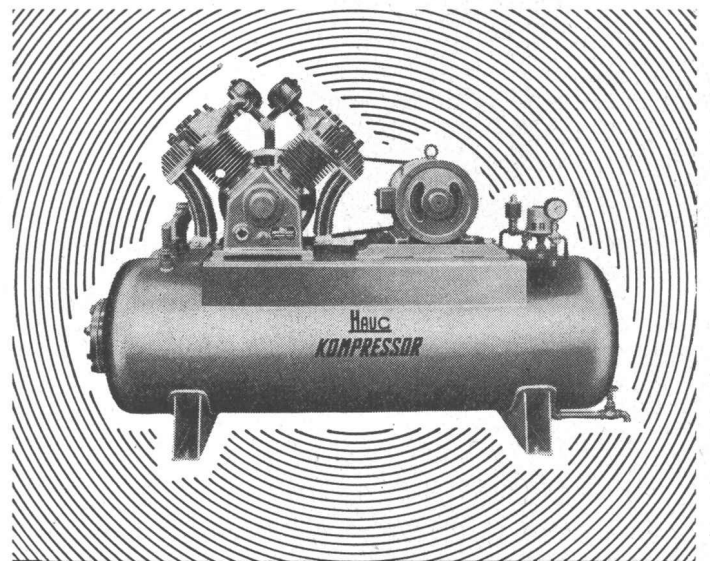
Keine Korrosion

Kein Unterhalt

BORSARI & CO., Zollikon - Zürich

Telephon (051) 24 96 18

Gegründet 1873



Haug
KOMPRESSOREN

VAKUUMPUMPEN LUFTFILTER FÜR JEDEN ZWECK

FRITZ HAUG AG., MASCHINENFABRIK, ST. GALLEN

AUSSTELLUNG UND VORFÜHRUNG BEI

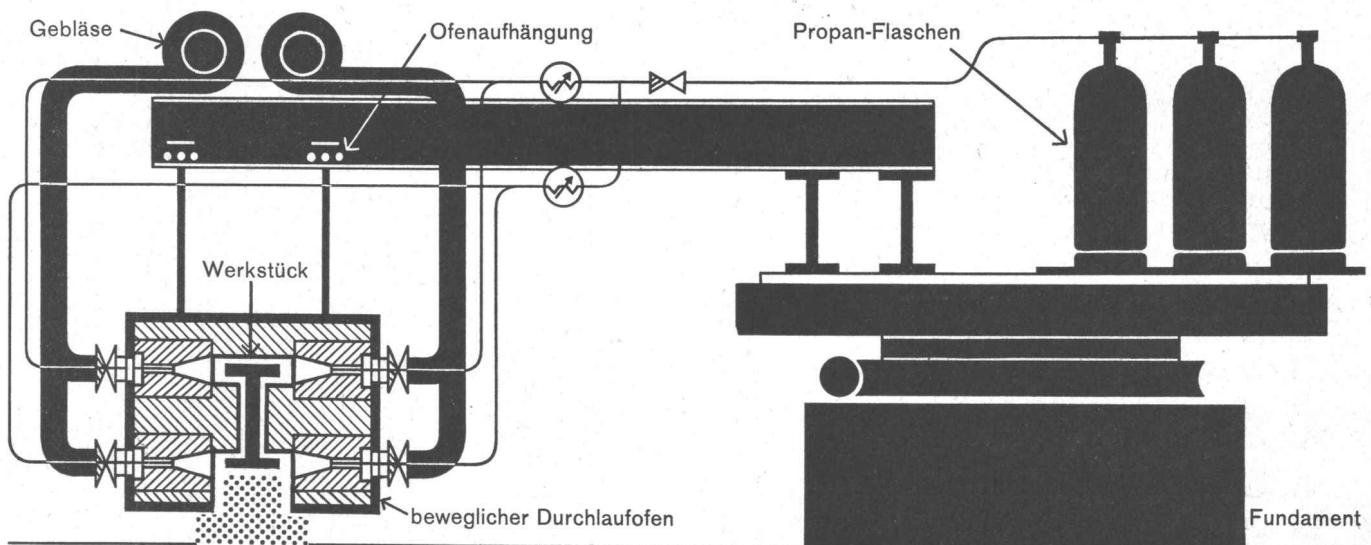
ERNST HAUSAMANN & CO. ZÜRICH 3/45

UETLIBERGSTRASSE 15

Ein neuer Weg zur Wärmebehandlung grosser Werkstücke im eigenen Betrieb

Eine Konstruktionsfirma für Drehkrane verwendet als Führungsschienen I-Eisen von 425 mm Steghöhe und 165 mm Flanschbreite, welche zu Halbbogen von 5500 mm Durchmesser kalt geformt werden. Für die maschinelle Nachbearbeitung ist ein Weichglühen auf ca. 920°C erforderlich.

Beweglicher Durchlaufofen



Dieses Problem wurde unter Mitwirkung von Propagas-Technikern gelöst. Auch Ihnen können wir vielleicht einen ähnlichen Dienst erweisen. Rufen Sie uns unverbindlich zu einer Aussprache.

Bisher...

musste diese Wärmebehandlung im ölbefeuerten Glühofen eines befreundeten Werks ausgeführt werden, da kein eigener vorhanden war. Solche Umtriebe verursachten hohe Transportkosten und oft eine untragbare Termin-Abhängigkeit. Dazu kommt noch, dass vielfach die Qualität der Glühungen zu wünschen übrig liess:

- während der Wärmebehandlung auftretende Temperaturschwankungen verwarfen das Werkstück
- Die Eisen mussten vor der maschinellen Nachbearbeitung mit Hammer und Schweissbrenner gerichtet werden
- infolge langer Glühzeit grosse Verzerrung

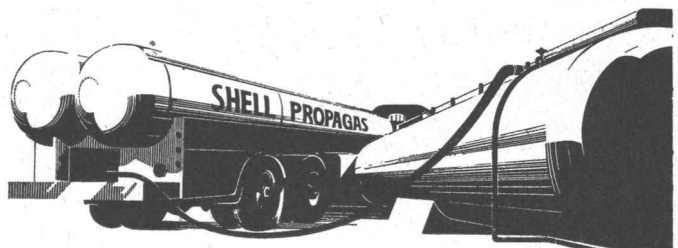
Heute...

ermöglicht eine sinnreiche Konstruktion die Wärmebehandlung im eigenen Betrieb. Ein propanebeheizter Durchlaufofen, an einem Dreharm aufgehängt, wird dem fest fixierten Werkstück nachgeführt. Die Vorteile sind:

- Glühzeit: ca. 120 Min, pro Halbbogen
- kein Werfen des Eisens
- praktisch zunderfrei
- gleichmässiges Glühen
- Brennstoffverbrauch: 55 kg Propan pro Halbbogen von 850 kg



Shell Switzerland
Abteilung Propagas
Postfach
Zürich 1
Tel. 051 / 25 36 70



Shell Propagas in Flaschen oder im Tank

Flumser Steinwolle MATTEN



für Wärme-
und
Schallisolation.
Feuerhemmend,
anorganisch,
erschütterungsfest.
Extra-verfilzt.

Schmelzwerk Spoerry AG
Flums SG Tel. 085/83148

jetzt 30% leichter

LUFTSCHUTZ-TÜREN A+L 203-2 LUFTSCHUTZ-DECKEL A+L 607-2

Unser Modell hat die an
leichte Schutzraumtüren
($P=2000 \text{ kg/m}^2$) gestellten
Anforderungen erfüllt

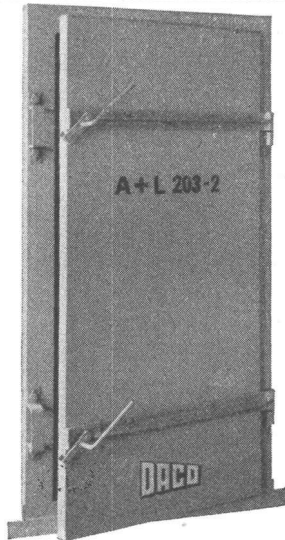
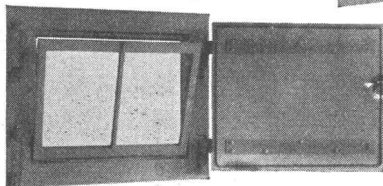
Lauf Sprengprüfungen
Untersuchungsbericht
EMPA Nr. 26937/3
vom 27. Jan. 1958

Für innern und äussern
Anschlag OHNE
Querbalken

Einfache Montage

Normgrössen
Spezialgrössen für Türen
bis maximal 1—2 m

Vorteilhafte Preislage



System **DABCO**

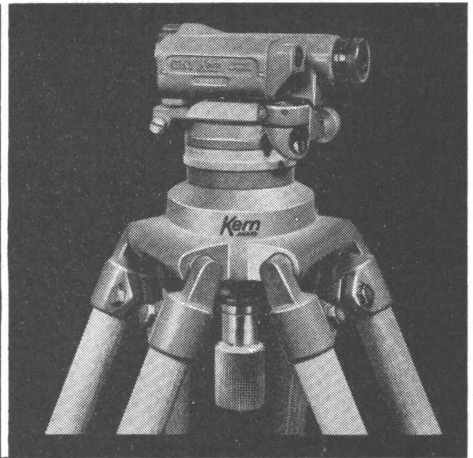
Alleinvertrieb
der Beschläge
BARTH & CO.
Schützengasse 31
Zürich 1

DANGEL & Co ZÜRICH 2

Mutschellenstrasse 152

Telephon (051) 45 22 22

neu
GK 0
GK 1



neue Modelle

GK 0 kleines Bau-Nivellierinstrument

GK 1 kleines Ingenieur-Nivellierinstrument

Kleine, leichte, stabile und widerstandsfähige
Nivellierinstrumente. Einfachste Handhabung,
sekundenschnelle Messbereitschaft durch das
neue Gelenkkopfsystem. Geeignet für alle
technischen Nivellementsarbeiten wie Län-
gen-, Flächen-, Profilvermessungen und tachy-
metrische Geländeaufnahmen im Flachland.
Verlangen Sie die ausführlichen Prospekte.

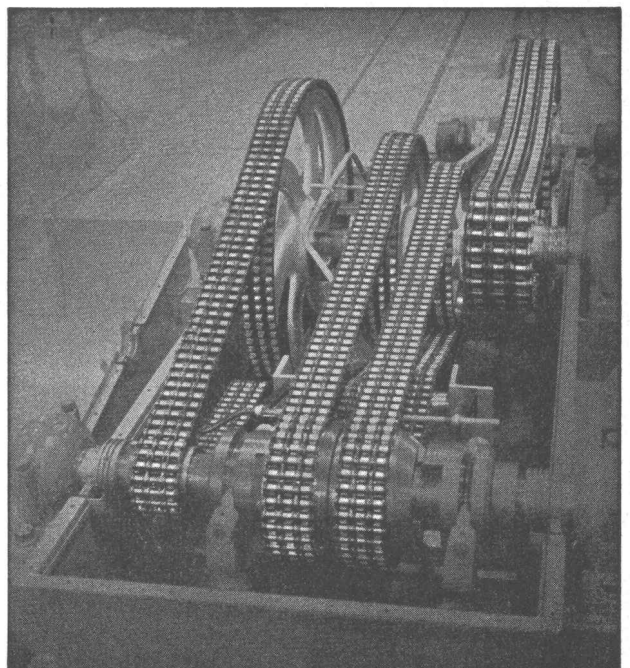
Kern & Co. AG., Aarau/Schweiz



Kern-Vermessungsinstrumente:

Weltruf durch technische Vollkommenheit und
Präzision.

RENOLD-ANTRIEBE



längste Lebensdauer
für störungsfreien Betrieb
ruhigen Lauf

kurze Achsdistanzen
kleinste Breiten
hoher Wirkungsgrad

Ab Lager:

W. EMIL KUNZ * ZÜRICH 27

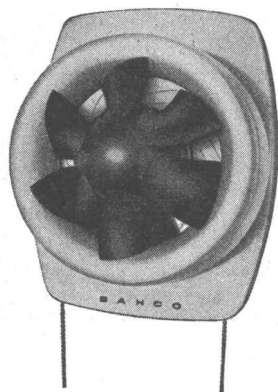
Gottthardstrasse 21 — Telephon (051) 27 30 57

Neu!

BAHCO-SILENT Küchen-Ventilator



Preis: Fr. 186.—



**Leise laufender, aerodynamisch
und formschön gebauter Ventilator
für die Entlüftung von Haushalbküchen,
Badezimmern, WC usw.**

Rasch, leise und gründlich saugt «Bahco-Silent»
die Kochdämpfe an der Quelle ab.

Nie mehr Kochgerüche in den Wohnräumen
und im Treppenhaus.

Reduktion der Unterhaltskosten
und der Reinigungsarbeit.

Verminderung von Wärmeverlust im Winter
und viele andere Vorteile mehr.

Es lohnt sich, den neuen «Bahco-Silent»
in der Küche einzubauen.

Verkauf durch die Installationsfirmen.

Generalvertretung:

**WALTER WIDMANN AG
ZÜRICH 1**

Löwenstrasse 20 - Telefon 051/27 39 96



Vobag

AG. für vorgespannten Beton
und Zementwarenfabrik

Spezialfirma für hochwertige Betonwaren
für alle Zwecke

Adliswil-Zürich

Tel. (051) 91 68 44

Lagerhalle von 100 m Länge. Säulen, Dachbinder und
Windverbände aus vorfabrizierten Betonelementen

Neu - Zuverlässig - Vorteilhaft

BLASER'S-AB-PERLAN ist ein vollständig neuer, wissenschaftlich einwandfrei erprobter Fassaden- und Innenanstrich.

BLASER'S-AB-PERLAN ist absolut wasserfest, abwaschbar mit Wasch- und Lösungsmitteln, frost- und wärmebeständig.

BLASER'S-AB-PERLAN ist ein grundsätzlich atmender Anstrich, der nicht auf der Oberfläche, sondern in der Oberfläche haftet, eine Sperrschicht bildet, jedoch die Kapillaren und Poren des Untergrundes nicht verschliesst.

BLASER'S-AB-PERLAN ist der beste Schutz gegen feuchte Räume, Hallen oder stark saugende Fassaden, unterirdische Lager oder Stollen etc.

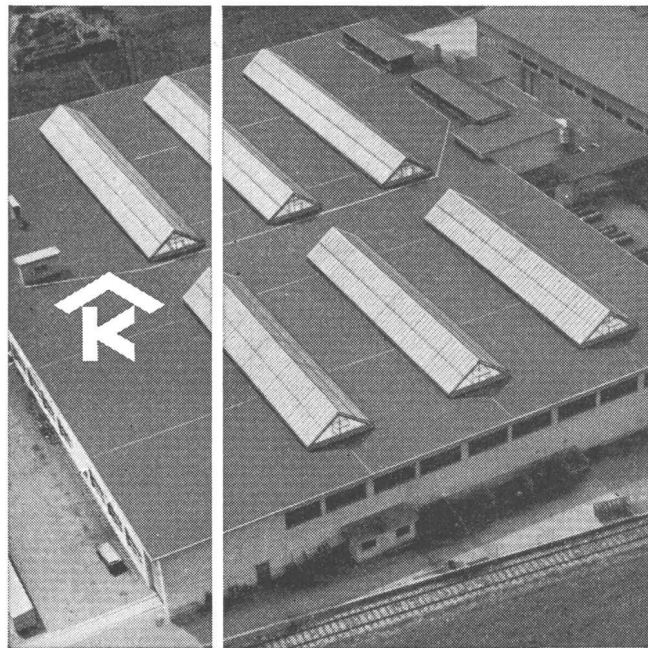
BLASER'S-AB-PERLAN-FARBLOS, absolut unsichtbar für Sichtbeton, Sichtmauerwerk, Edelputz, **SANDSTEIN-** und Kunststein-Fassaden kostet, fertig appliziert, **Fr. 1.50 bis Fr. 2.—** pro m².

BLASER'S-AB-PERLAN-FARBIG, in allen Farbtönen von Schwarz bis Weiss, für alle Fassaden und Innenanstriche auf Beton sowie alle Putzarten kostet pro fertig applizierten dreimaligen Anstrich **Fr. 2.50 bis Fr. 3.20** pro m².

Verlangen Sie Offerte und Prospekte. — Meine **AB-PERLAN-EQUIPEN** arbeiten in der ganzen Schweiz.

W. BLASER, Spezialfirma für Wasserisolationen, Maulbeerstrasse 14, **BERN**, Telefon (031) 3 99 42

TRICOSAL-ND Ein reines Eiweiss-Abbauprodukt, dichtet Beton und Mörtel hundertprozentig, wirkt stark plastifizierend und ergibt höhere Festigkeiten. Verlangen Sie Prospektel

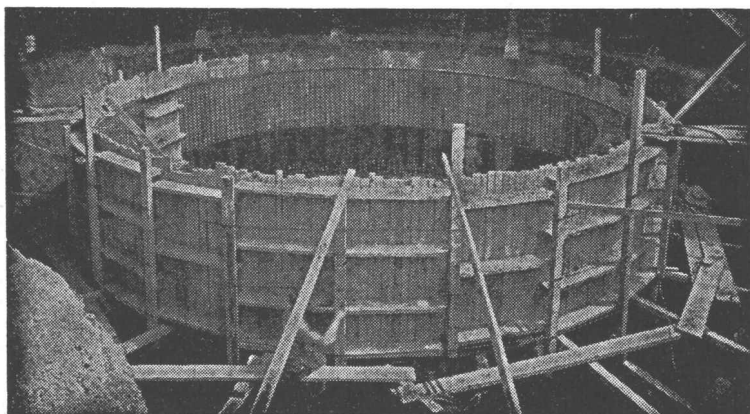


Kittlose Oberlichter
für Shed- Sattel- und Pultdächer

Parallelöffnende Ventilations-
flügel «AIREX»

KULLY GLASDÄCHER

A. Kully A.G. Glasdachwerke Olten



Betontank von 250 000 l im Bau

TBA-Betontankanlagen

zur Lagerung von Heizöl, Dieselöl etc.

Die zuverlässigen, betriebs- und korrosionssicheren TBA-Stahlbetonbehälter können in jeder Form und Grösse erstellt werden. Kellereinbautanks.

TANKBAU AG, ZÜRICH

Minervastrasse 126, Telefon (051) 34 46 42



Edit

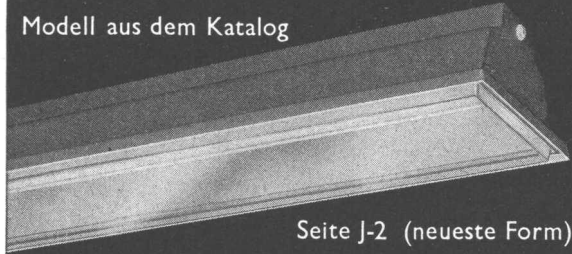
**AGK-
Rolladen
aus
Kunststoff
(Hart-PVC)**

**Edit AG
Küsnacht-Zürich
Hörnlistrasse 12
Tel. 051/90 69 69**

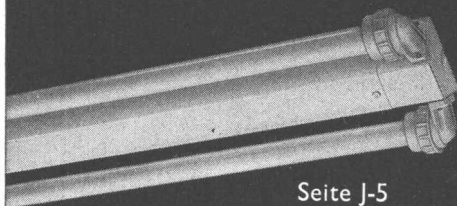
Naßleuchten

5 interessante Typen
aus dem neuen Fluora-Katalog

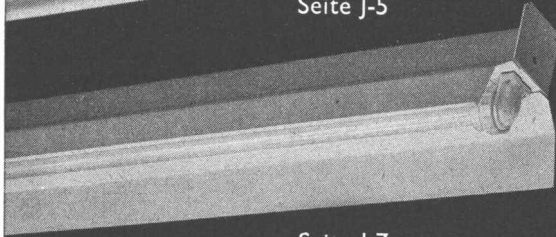
Modell aus dem Katalog



Seite J-2 (neueste Form)

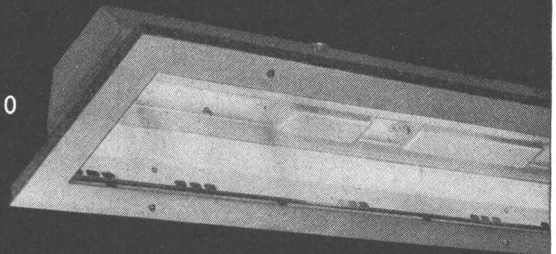


Seite J-5

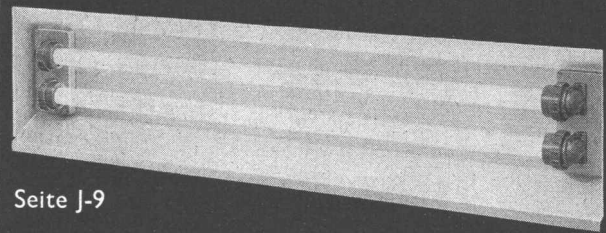


Seite J-7

Seite J-10



Seite J-9



FLUORA Herisau
Spezialfabrik
für Fluoreszenz-Leuchten
Tel. 071 / 5 23 63

Beratung in allen lichttechnischen Fragen
Kostenlose Ausarbeitung
von Beleuchtungs-Projekten

EGGER

empfiehlt: Vogel-Pumpen



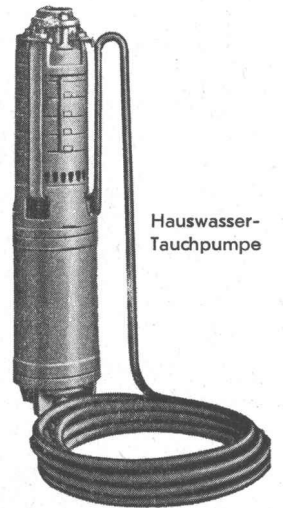
Vogel-

Kellerentwässerungspumpen, vertikal
Hauswasserpumpen, horizontal,
selbstansaugend
Hauswassertauchpumpen, bis 85 m Tiefe
Drucksteigerungspumpen für Hochhäuser
Hochdruckpumpen

sehr leichte Installation
einfacher Aufbau
wartungsfrei und betriebssicher
interessante Verkaufsbedingungen

Verlangen Sie unsere Dokumentation Nr. 300

Alleinverkauf, Reparatur- und Ersatzteildienst:
Emile Egger & Co. AG., Cressier NE
Pumpenbau und Maschinenfabrik, 038/77212



Hauswasser-
Tauchpumpe

Zähneschleifen an eingesandten Stirn- und Schraubenrädern



Geschliffene Zahnräder

Sauter/Bachmann & Cie.
Zahnräderfabrik
Netstal Gl.



Normen
vereinfachen und
verbilligen das Bauen

Göhner Normen

Gewähr für
pünktliche Lieferung

Ernst Göhner AG, Zürich
Heglbachstrasse 47
Telefon 051 / 24 17 80
Vertretungen in
Bern, Basel, St.Gallen, Zug,
Biel, Genève, Lugano

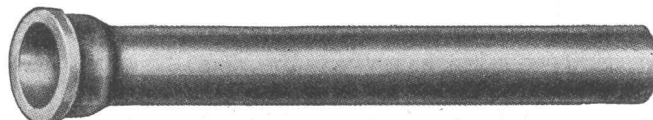
Fenster 221 Norm-Typen,
Türen 326 Norm-Typen,
Luftschutzfenster + -Türen,
Garderoben- + Toiletenschränke
Kombi-Einbauküchen,
Carda-Schwingflügelfenster.

Verlangen Sie unsere Masslisten
und Prospekte. Besuchen
Sie unsere Fabrikausstellung.

B 2

Gusseiserne Hochdruckröhren mit Stemm- u. Schraubmuffen Formstücke – Armaturen

Schweizer Normalien
Lager in Winterthur



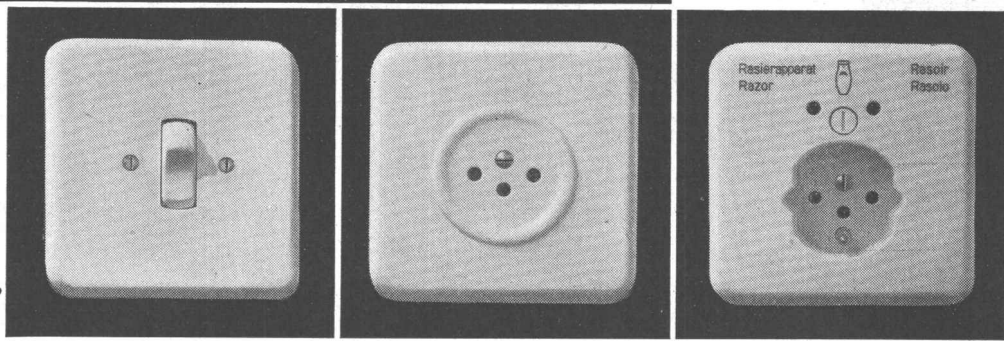
für normalen und
höheren Betriebsdruck

KÄGI & Co. TELEPHON No. 2 24 15 **WINTERTHUR**

Neuzeitliche Schalter und Steckdosen für Unterputzmontage
 Adolf Feller AG. Horgen, Fabrik elektrischer Apparate



Feller



**Nivelliere
 Theodolite
 Messgeräte
 Bandmasse
 Wasserwaagen**



Fordern Sie
 bitte Angebot
 von

GRAB & WILDI AG
 URDORF und ZÜRICH

TEAK

heute und morgen für moderne
 Möbel und Innenausbauten

Wir führen laufend

SIAM- UND BURMA-TEAK

in allen gangbaren Stärken,
 aus Eigeneinschnitt am Lager

Ihr Lagerbesuch — Ihr Vorteil

HOLZHANDEL AG ZÜRICH

Sägewerk/Lager **DIETIKON** Tel. 91 84 05
 Büro und Lager **ZOLLIKON** Tel. 24 90 94

GOLCALOR der einzigartige
 Heizkessel

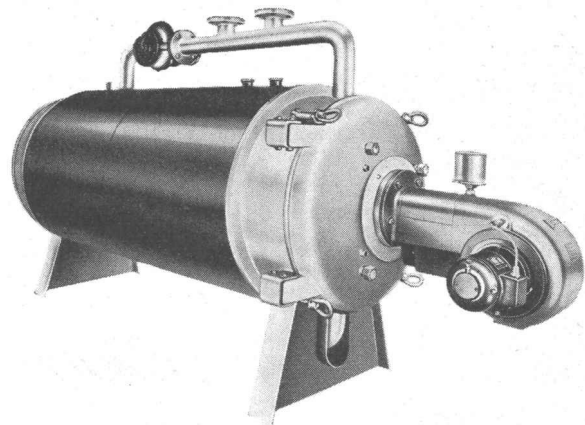
kombiniert für
 Zentralheizung und/oder Warmwasserbereitung

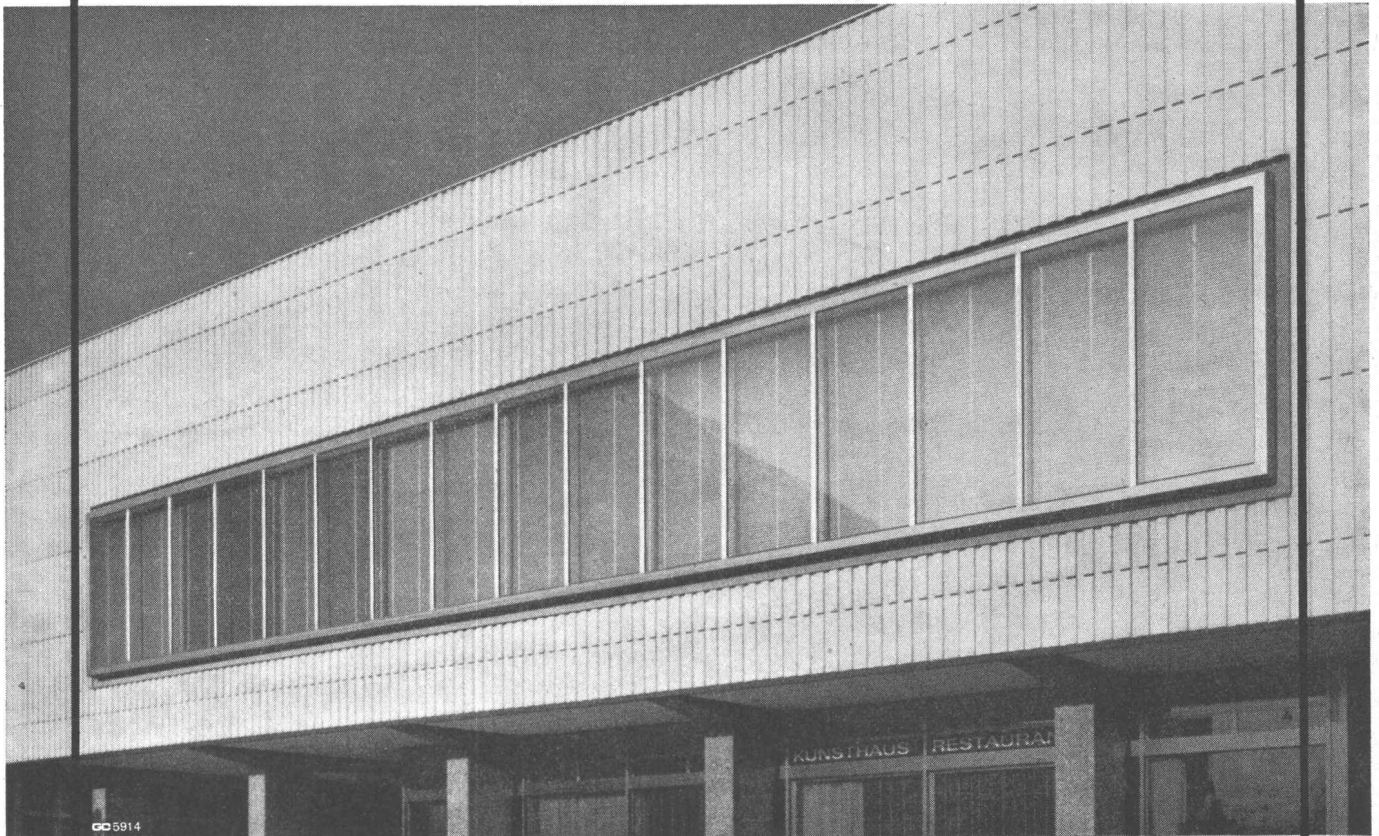
bewährt — robust — sparsam — formschön
 platz- und somit baukostensparend
 komplett und leicht zerlegbar
 gewissenhafte Beratung — prompter Service



GOLCALOR AG.

Talacker 41 Zürich 39 Tel. 051/27 19 22

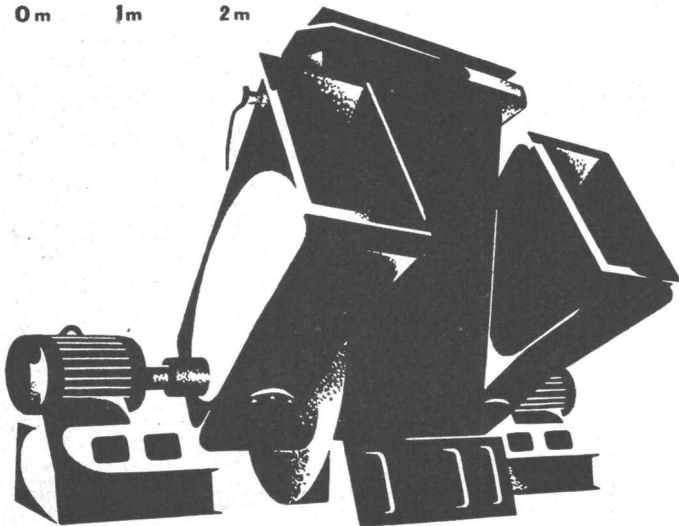




SULZER

Sulzer-Ventilatoren für alle Zwecke

0 m 1 m 2 m



- Für Entnebelungsanlagen, Lüftungsanlagen, Heizungsanlagen, Trocknungsanlagen, Befeuchtungsanlagen, Kühlanlagen.
- Für Unterwinderzeugung oder künstlichen Kaminzug usw.
- Für Stollen-, Tunnel- und Minenventilationsanlagen usw.
- Für Kupolöfen, Schmiedefeuer, Gasgeneratoren, Gas- und Ölbrenner, Tiegelöfen usw.

Serienausführungen in allen Größen ab Lager lieferbar.

73585

Saugzugventilator
für eine Kesselanlage.
 $Q = 70 \text{ m}^3/\text{s}$; $p = 278 \text{ mm WS}$

**Gebrüder Sulzer, Aktiengesellschaft,
Winterthur / Schweiz**