

Zeitschrift: Schweizerische Bauzeitung
Herausgeber: Verlags-AG der akademischen technischen Vereine
Band: 78 (1960)
Heft: 23

Werbung

Nutzungsbedingungen

Die ETH-Bibliothek ist die Anbieterin der digitalisierten Zeitschriften. Sie besitzt keine Urheberrechte an den Zeitschriften und ist nicht verantwortlich für deren Inhalte. Die Rechte liegen in der Regel bei den Herausgebern beziehungsweise den externen Rechteinhabern. [Siehe Rechtliche Hinweise.](#)

Conditions d'utilisation

L'ETH Library est le fournisseur des revues numérisées. Elle ne détient aucun droit d'auteur sur les revues et n'est pas responsable de leur contenu. En règle générale, les droits sont détenus par les éditeurs ou les détenteurs de droits externes. [Voir Informations légales.](#)

Terms of use

The ETH Library is the provider of the digitised journals. It does not own any copyrights to the journals and is not responsible for their content. The rights usually lie with the publishers or the external rights holders. [See Legal notice.](#)

Download PDF: 15.03.2025

ETH-Bibliothek Zürich, E-Periodica, <https://www.e-periodica.ch>

SCHWEIZERISCHE BAUZEITUNG

WOCHENSCHRIFT FÜR ARCHITEKTUR / INGENIEURWESEN / MASCHINENTECHNIK

REVUE POLYTECHNIQUE SUISSE

ORGAN DES S. I. A. SCHWEIZERISCHER INGENIEUR- UND ARCHITEKTEN-VEREIN
UND DER G. E. P. GESELLSCHAFT EHEMAL. STUDIERENDER DER EIDG. TECHN. HOCHSCHULE
GEGRÜNDET 1883 VON ING. A. WALDNER / HERAUSGEGEBEN VON ING. W. JEGHER

Fenster



Kiefer Zürich

LERCH AUFZÜGE

Zürich 1, Oetenbachgasse 5
Telephon (051) 23 30 00

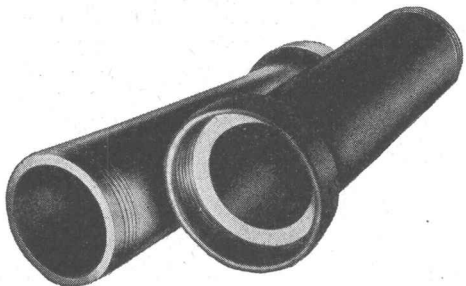
für Akten, Speisen, Waren
mit Hand- und elektrischem Antrieb

Tiefbohr- und Baugesellschaft AG. Zürich-Bern

Grundwasserfassungen • Schnellfilter System „Peter“

Sondierbohrungen - Entnahme ungestörter Bodenproben - Bohr-Pressbetonpfähle
Kernbohrungen im Fels - Injektionen - Druckluftarbeiten

STEINZEUG EMBRACH



garantiert säurebeständig für die chemische Industrie

Rohre und Spezialstücke für Säureleitungen und Kanalisationen

Laborausgüsse und Tröge

Säurelagergefässe

Apparate, Pumpen, Druckautomaten
Ventilationskanäle

Temperaturbeständige und wärmeleitende
Spezialmassen EMBRACHIT
und THERMOSIL

STEINZEUGFABRIK EMBRACH AG.. Embrach/Zürich

Verlag

W. Jegher & A. Ostertag, Dianastrasse 5,
Zürich / Tel. 23 45 07 / Postcheck VIII 6110
Bürozeiten: Montag bis Freitag 7—12 Uhr
und 13.45—17.30 Uhr. Samstags geschlossen.
Postadresse:
Schweiz, Bauzeitung, Postfach Zürich 39

Bezugspreise

Einzelheft Fr. 1.65 — Abonnements:

	12 Monate	6 Monate	3 Monate
Schweiz	66.—	33.—	16.50
Ausland	72.—	36.—	18.—

Für Mitglieder des S. I. A., der GEP und des Schweiz. Technischen Verbandes sowie für Studierende der ETH, der EPUL und Schweiz, staatl. Technischer Mittelschulen ermässigte Preiskategorien nach Tarif.

Anzeigenverwaltung

Mosse-Annoncen AG., Zürich, Limmat-
quai 94 / Tel. 32 68 17 / Postcheck VIII 1027

INHALT

Projektierung der Kraftwerke Hinter-
terrhein: Die Abschluss- und Ent-
lastungsorgane des Ausgleichsbe-
kens Bärenburg. Von S. Jacobsen . . . 365*

Wettbewerb für den Neubau eines
Bürgerheimes in Bern 370*

Ueber die Landesversorgung mit elek-
trischer Energie 373

Mitteilungen

Das PTT-Gebäude in Zürich-Wiedi-
kon, Grossaufträge für das Kraft-
werk Aschach an die Industrie.
Technische Ueberwachung 376

S. I. A. Fachgruppe für Brückenbau
und Hochbau. Ein Tag der Freude
und Einkehr. Firmenjubiläum. Per-
sönliches 377

Nekrologe

E. Maier 377*

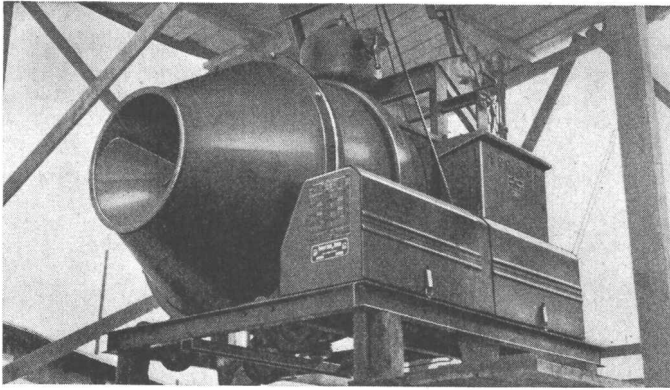
P. Geyer-Wild, A. Kully, A. Girsber-
ger, A. Bieler, M. Scherrer-Deschamps 378

Wettbewerbe

Primarschulhaus Wartegg, Luzern.
Geschäftshaus Schützengasse 9, Sankt
Gallen. Wohnsiedlung «Elvira» an der
Costa del Sol, Spanien 378

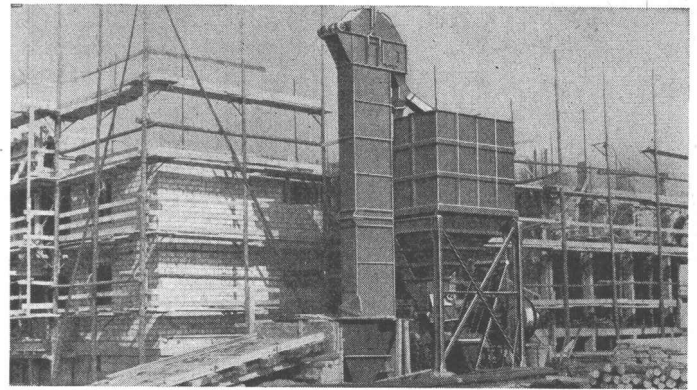
Ankündigungen

Schweiz. Ges. für das Studium der
Motorbrennstoffe und Schweiz. Ver-
band für die Materialprüfungen der
Technik. Menschliche Verantwortung
in der Betriebsgemeinschaft. Mid-
western Conference on Fluid Mecha-
nics and Solid Mechanics. Vortrags-
kalender 378



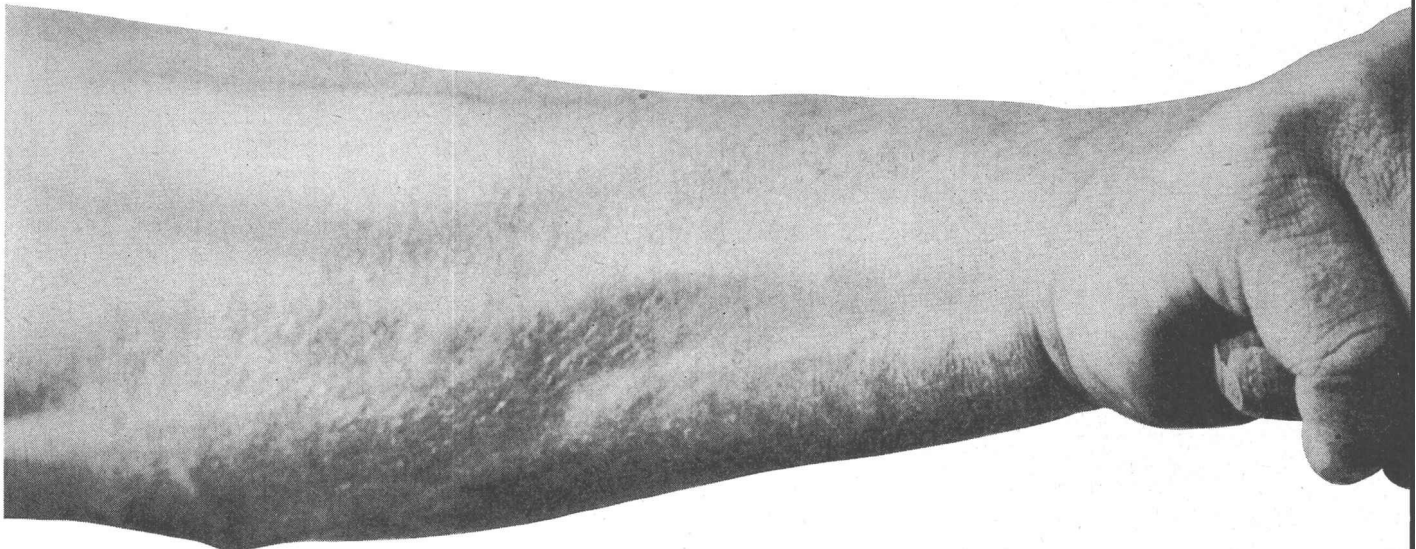
RACO-VON ROLL BETONMISCHER

4000 RACO-VON ROLL Mischer sind bis heute abgeliefert worden; einzelne Unternehmer haben 20 und mehr Maschinen. - Auch der aussergewöhnliche Erfolg der modernen RACO-VON ROLL Mischer basiert zweifellos auf einer typischen Eisenwerk-Tradition und die heisst **Robustheit**.



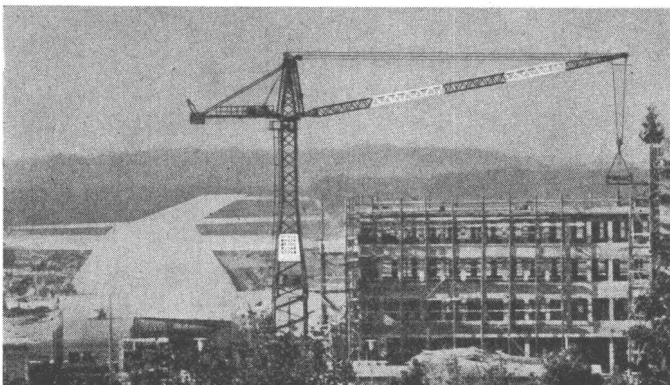
RACO BETON-ANLAGEN

Die Vorschriften hinsichtlich der Betonqualität sind heute enger gefasst. Um auch in dieser Hinsicht konkurrenzfähig zu bleiben, brauchen Sie genaue, in der Wärtung anspruchslose Beton-Anlagen, die rasch montiert sind. Wir schlagen Ihnen gerne zuverlässige, auf Ihren Bedarf abgestimmte Anlagen oder Teile dazu vor.



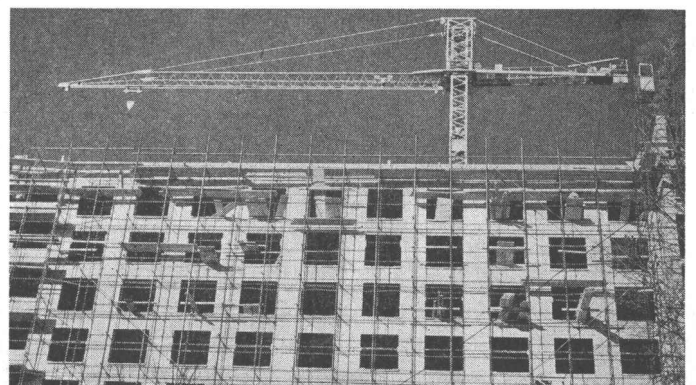
Warum sieht man überall WOLFF-Turmdrehkrane, auf dem Flughafen Kloten (unten) nebeneinander 4 Stück? Der „horizontale Lastweg“, die hohen Arbeitsgeschwindigkeiten und vor allem die sorgfältige Ausführung haben es dem Hochbauunternehmer angetan. - Ausserdem liefern wir die schnellen SCHWING-Kletterkrane für Hochhäuser (nebenstehendes Bild.)

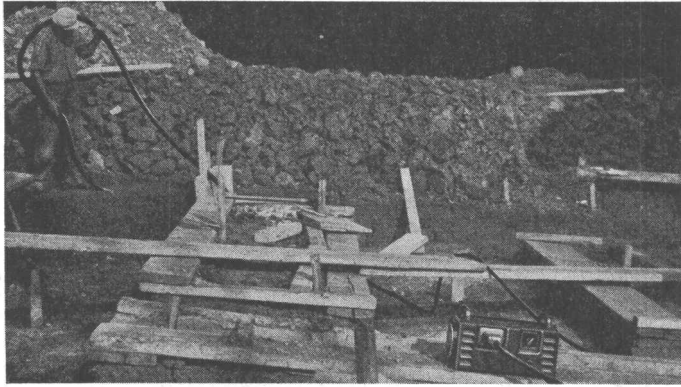
WOLFF UND SCHWING KRANE



Mit dem ungemein tragfähigen Kreuzverbinder KV 4 können alle Baugerüste und Brückenlehrgerüste erstellt werden. (Unser Bild: Kantonsspital St. Gallen). Mit Stahlrohr konstruieren heisst: auf sicher gehen. Wir führen für Sie unverbindlich die statischen Berechnungen und den Projektplan aus.

RACO STAHLROHRGERÜSTE

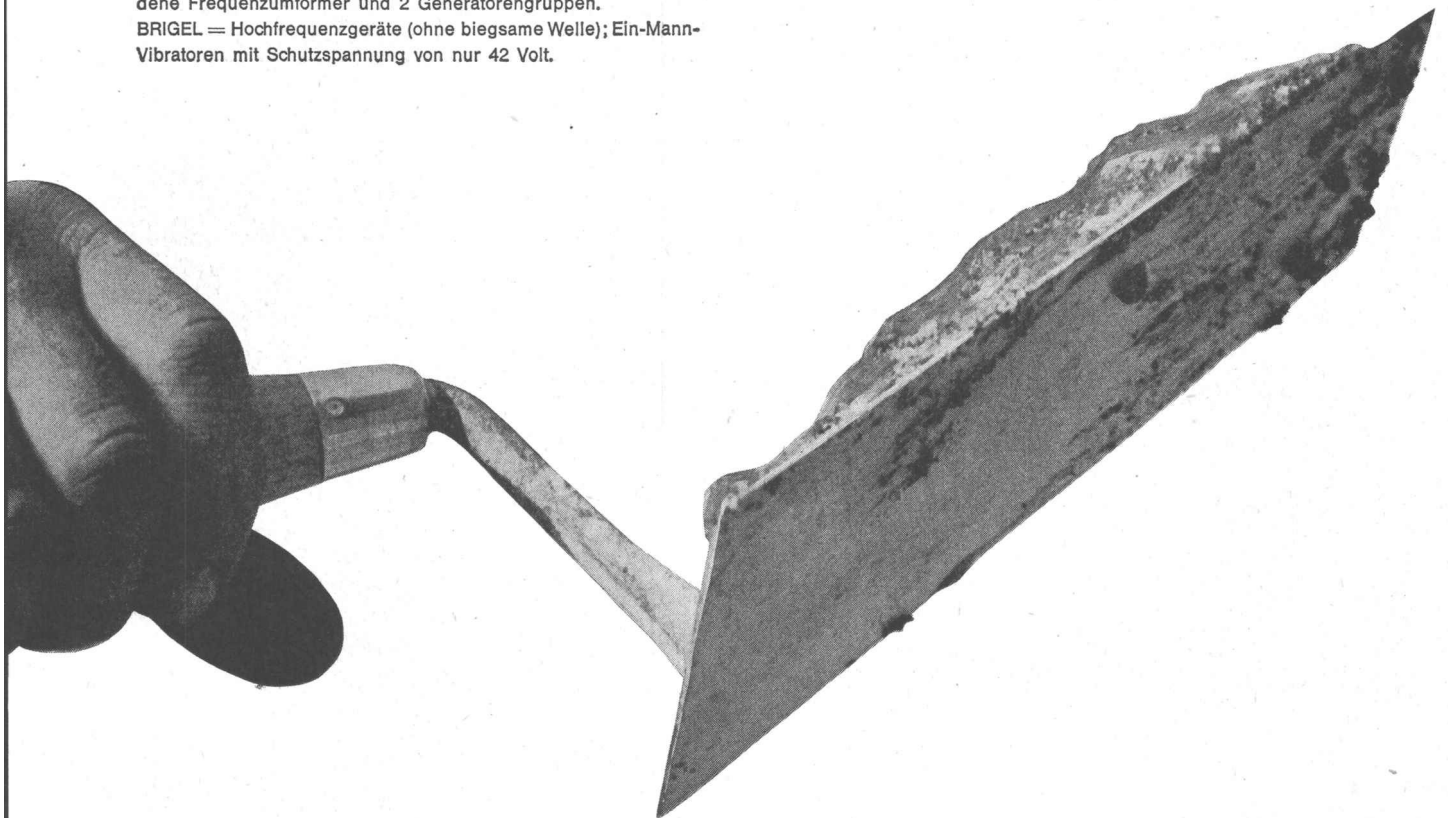




6 Beispiele Hochbau

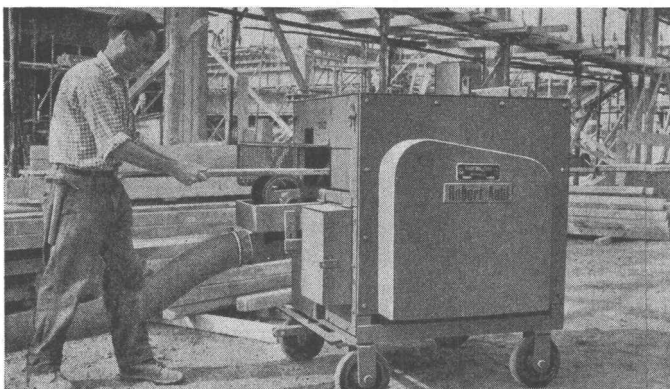
BRIGEL VIBRIERGERÄTE

Das grosse BRIGEL-Programm umfasst: Nadeln von 25, 38, 47, 66, 82 & 100 mm \varnothing , Vibrierbalken von 2 - 4 m Länge, 3 verschiedene Frequenzumformer und 2 Generatorengruppen.
BRIGEL = Hochfrequenzgeräte (ohne biegsame Welle); Ein-Mann-Vibratoren mit Schutzspannung von nur 42 Volt.



Zwei Mann putzen mit der GRINKE im Tag 1000 m² Bretter sauber und blank. Der einmalige Erfolg dieser Maschine beruht auf der Tatsache, dass sich der Unternehmer sofort ausrechnen kann, wieviele Leute dadurch für andere, dringende Arbeiten frei werden und wie gross die Kosten-Einsparungen sind.

BRETTREINIGUNGSMASCHINEN

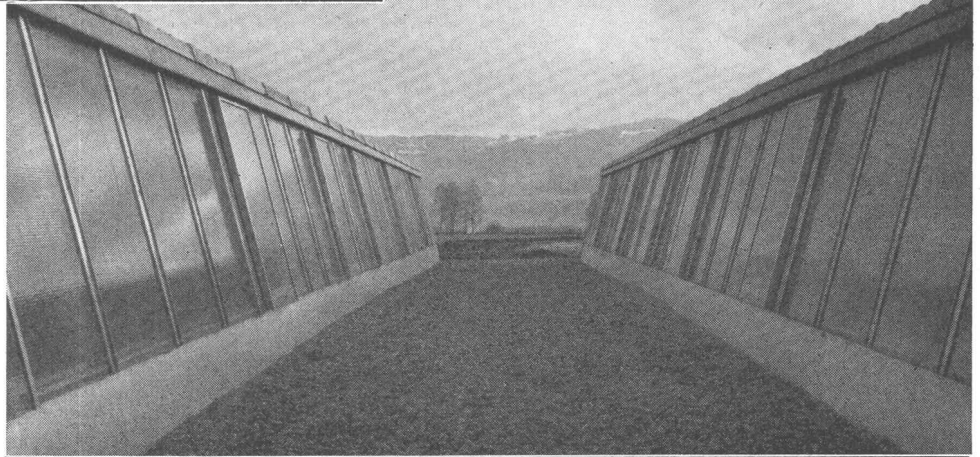


Robert Aebi AG Zürich Uraniastrasse 31/33 Tel. (051) 2317 50

Robert Aebi

Glasdach—Bau

Glasdach-Bau
seit über 50 Jahren
unsere Spezialität



Jakob



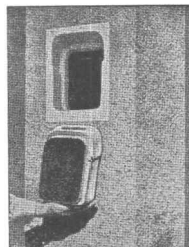
Söhne

ZÜRICH 2 Allmendstr. 7 Tel. 051/25 79 80

Baue schnell und gut ...



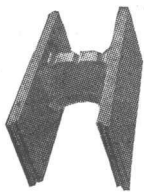
Kamine



Russtüren

Vulkan-Baustoffe

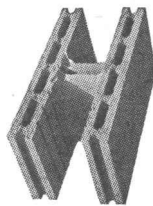
SPRING + SÖHNE
ZÜRICH UND DIETIKON
Telephon (051) 52 51 55



Schalungssteine



Zwischenwandsteine



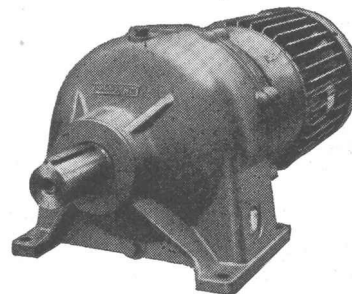
Isoliersteine

... baue mit **SPRING-Steinen**

KISSLING

Motorgetriebe

weit über
die Schweiz hinaus
bekannt



**Wir lösen jedes
Getriebeproblem**

Unsere Getriebe sind:

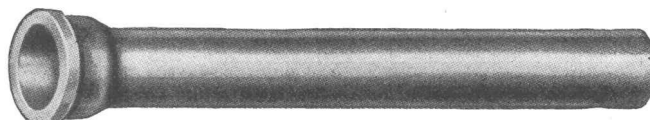
- formschön
 - niedrig im Preis
 - rasch lieferbar
- Normaldrehzahlen ab Lager.

Stirnradgetriebe bis 200 PS, Planetengetriebe bis 150 PS, Trommel- u. Schneckengetriebe bis 25 PS, stufenlose Getriebe bis 8 PS, Spezialgetriebe

L. Kissling + Co Maschinenfabrik
Zürich-Seebach
Telefon 051/466400

Gusseiserne Hochdruckröhren mit Stemm- u. Schraubmuffen Formstücke — Armaturen

Schweizer Normalien
Lager in Winterthur

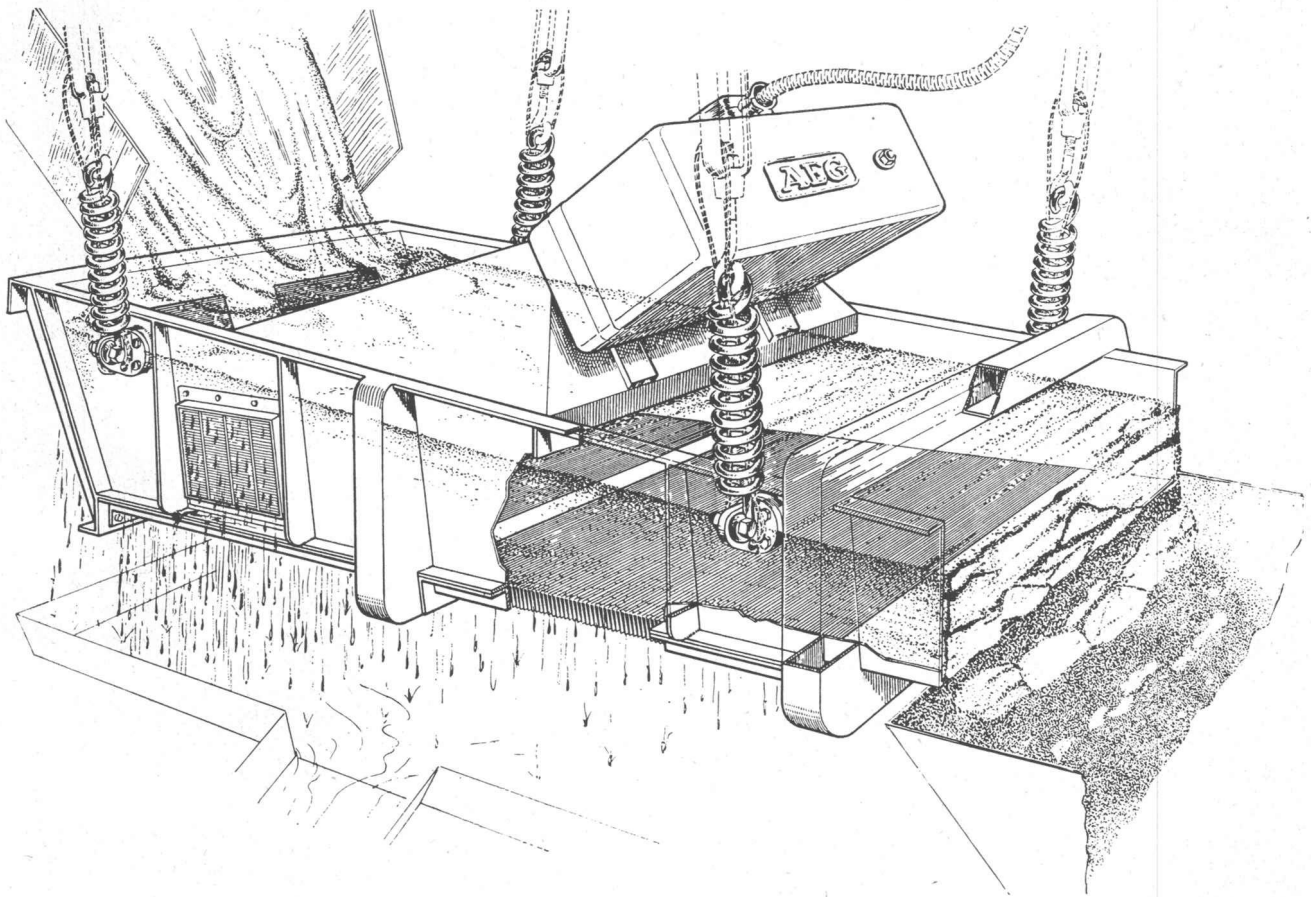


für normalen und
höheren Betriebsdruck

KÄGI & Co. TELEPHON No. 2 24 15 **WINTERTHUR**

AEG

Elektromagnetische Förderrinnen und Entwässerungssiebe

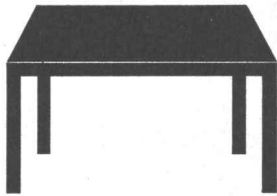
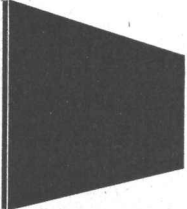

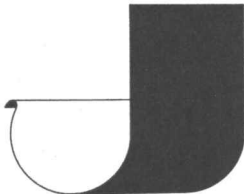
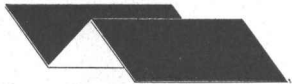


Offene und geschlossene Rinnentypen für grossen Leistungsbereich. Dosieranlagen.

Zur Automatisierung des Betriebes auf Grossbaustellen, in Kies- und Betonwerken durch motorlose, wartungsfreie und verschleissfeste Vibrationsfördergeräte mit kontinuierlicher Steuerung der Förderleistung.

ELEKTRON AG

Zürich 27, Seestr. 31, Tel. (051) 25 59 10

<p>polyrey</p>	 <p>Polyrey 16, satiniert und Hochglanz, 1,6 mm dick</p>	 <p>Polyrey 25, satiniert und Hochglanz, 2,5 mm dick</p>
 <p>Polyrey CINTRABLE 0,6 mm, biegsam</p>	 <p>Polyrey POSTFORMABLE 1,5 mm, biegsam</p>	 <p>Polyrey DOUBLE FACE 3,2 und 4,0 mm auf beiden Seiten beschichtet</p>

polyrey bringt die modernste Kunstharzplatten-Auswahl.

Polyrey Kunstharzplatten sind nicht nur in Bezug auf das Material, die Farben und Dessins die modernsten. In der Praxis erweist sich das viel grössere Sortiment oft als entscheidender Vorteil. Neue Möglichkeiten erschliessen sich damit für die Anwendung von Kunstharzplatten. Vieles wird durch die neue Auswahl einfacher, und dies macht sich auch auf der finanziellen Seite bemerkbar.

12 verschiedene Platten und Elemente! 1,6 mm für alle üblichen Verwendungszwecke, 2,5 mm für Wandverkleidung. Zwei biegsame Sorten: 0,6 mm CINTRABLE und 1,5 mm POSTFORMABLE. Für extra starke Beanspruchung «Polyrey grainé». Polyrey DOUBLE FACE, auf beiden Seiten im gleichen oder in verschiedenen Farbtönen beschichtet, z. B. für Schiebetüren. Plattengrösse: 305 x 122 cm resp. 300 x 122 cm für «Polyrey grainé».



Schenker Storen
Vitra-Flex

Die bewährte Store für Doppelverglasungsfenster

Beliebige Lamellenverstellung

Grosse Farbwahl

Zuverlässige Getriebebedienung

Storenfabrik

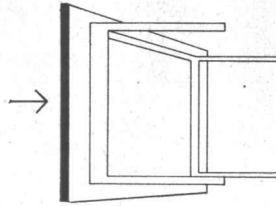
Emil Schenker AG., Schönenwerd

Telephon (064) 3 13 52

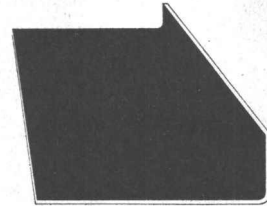
Filialen in: Basel, Bern, Genf, Lausanne, Lugano, Luzern, Solothurn, St. Gallen, Winterthur, Zürich



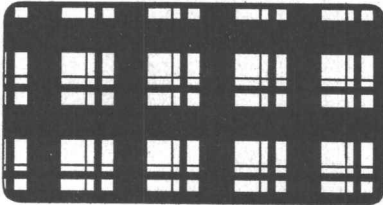
Polyrey GRAINÉ, mit körniger Oberfläche



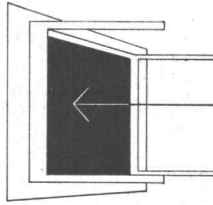
Polyrey Umleimer für Tischkanten, in allen Farben



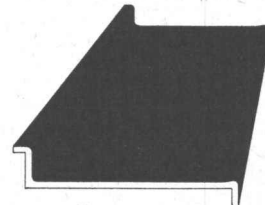
Polyrey CURVA
Elemente für Küchen- und Arbeitstische, Labors usw.



Polyrey EDITION, mit frei gewählter Stoff- oder
Papierleinlage 0,6-4,0 mm



Polyrey Gegenfurnier



POLYFORM
Elemente für Küchen- und Arbeitstische, Labors usw.

Polyrey EDITION stellen wir mit Stoff- und
Papierleinlagen her, die Sie uns liefern.
Das heisst: völlig freie Wahl des Dessins.
Etwas ganz Neues sind vorfabrizierte
Kurvenelemente für Küchenkombinationen,
Labor- und Arbeitstische: Polyrey CURVA und
POLYFORM. Umleimer für Tischkanten im
genau gleichen Farbton wie die Platte, Gegen-
furniere für die Tisch-Unterseite ergänzen
die einzig dastehende Auswahl.

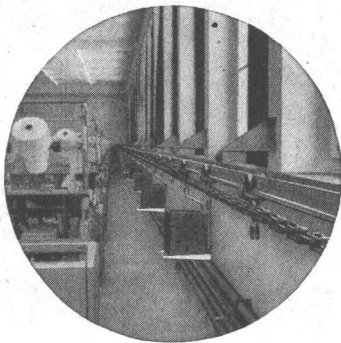
Dieses ganze grosse Sortiment wird Ihnen
erst dann wirklich etwas nützen, wenn Sie
genau informiert sind über das Polyrey Pro-
gramm. Dürfen wir Ihnen den übersichtli-
chen Prospekt und Muster zusenden?
W. E. Stauffer, Polyrey Generalvertretung für
die Schweiz, Kistlerweg 10, Bern,
Telefon ☎ (031) 4 07 67. Bitte benützen Sie den
nebenstehenden Coupon oder rufen Sie an.

W. E. Stauffer, Kistlerweg 10, Bern
Bitte senden Sie uns Polyrey Unterlagen.

Firma
Adresse:

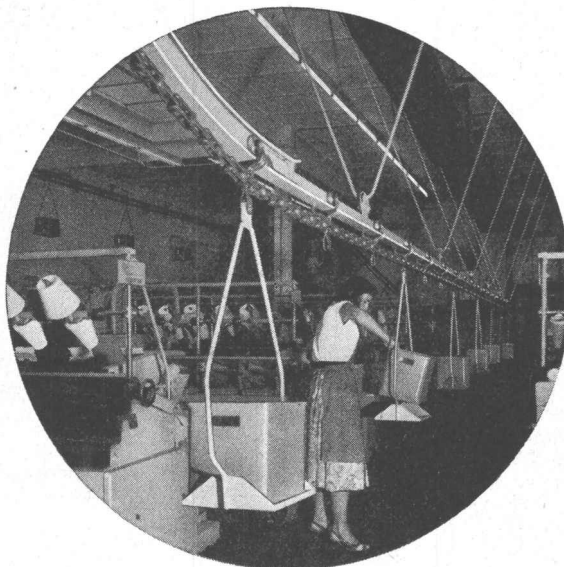


polyrey



Wo liegen in Ihrem Unternehmen noch Rationalisierungsreserven!

Die Materialflusskosten können 20, 30 und mehr Prozent Ihrer Gemeinkosten betragen. Eine zweckmässige Förderanlage der Oehler-Werke gestaffelt Ihnen, sie auf ein Minimum herabzusetzen.



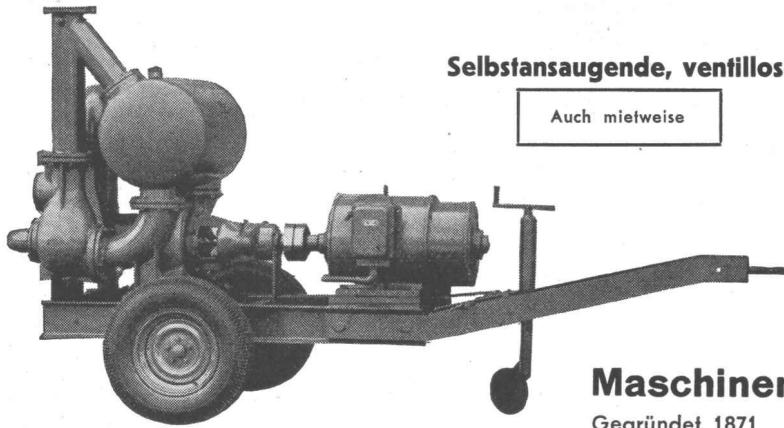
Dadurch werden Arbeitskräfte für andere, wichtigere Aufgaben frei; ein schnellerer Materialfluss bindet weniger Kapital und hilft Unfälle verhüten.

Verlangen Sie Unterlagen oder den unverbindlichen Besuch unseres Vertreters.



OEHLER AARAU

Eisen- und Stahlwerke
Oehler & Co. AG, Aarau
Tel. (064) 2 25 22



Selbstansaugende, ventillose

Auch mietweise

Bau-Pumpen

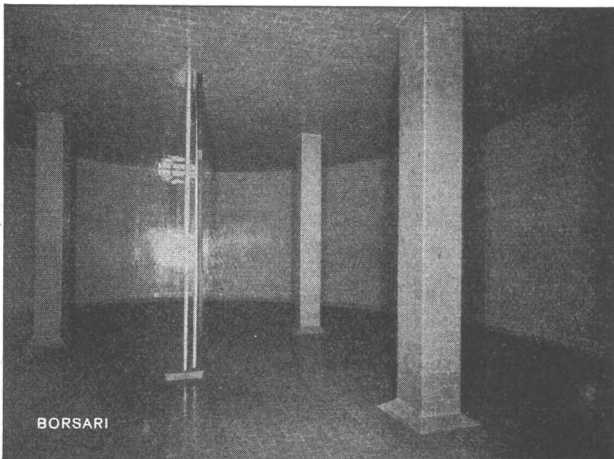
System Lauchener • Saughöhen bis 9 m

Leistungen 1—500 Liter/Sek. Kein Bodenventil. Keine Klappe im Saugstutzen. Keine Hilfs-Vakuum-Pumpe. Jederzeitiges automatisches Ansaugen auch nach Luffeintritt im Saugrohr. Keine reibenden, sich abnützenden Dichtungsflächen, daher störungsfrei auch bei Schlamm-, Sand- und Kiesförderung.

Maschinenfabrik a. d. Sihl AG. Zürich

Gegründet 1871

Telephon (051) 23 35 14



BORSARI

BORSARI HEIZÖL- u. BENZIN-TANKS

aus Eisenbeton mit Plattenauskleidung

für jeden Bedarf

50 Jahre Erfahrung

Erstklassige Referenzen

Keine Korrosion

Kein Unterhalt

BORSARI & CO., Zollikon - Zürich

Telephon (051) 24 96 18

Gegründet 1873

Förder-Anlagen mit

RENOLD TRANSPORTKETTEN

sind

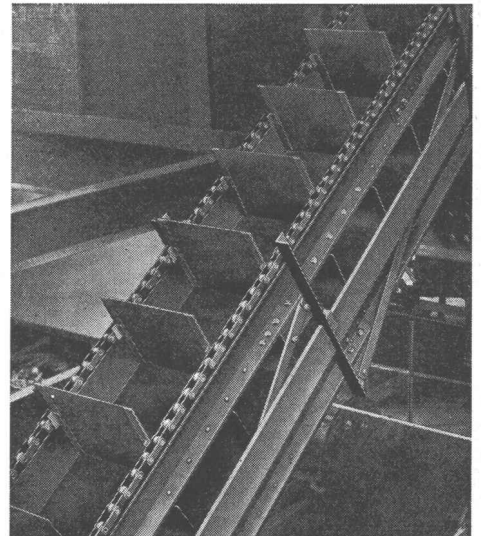
kraftsparend

leistungsfähig

störungsfrei

von langer

Lebensdauer



W. Emil Kunz • Zürich 27

Gotthardstrasse 21

Telephon (051) 27 30 57



Vobag

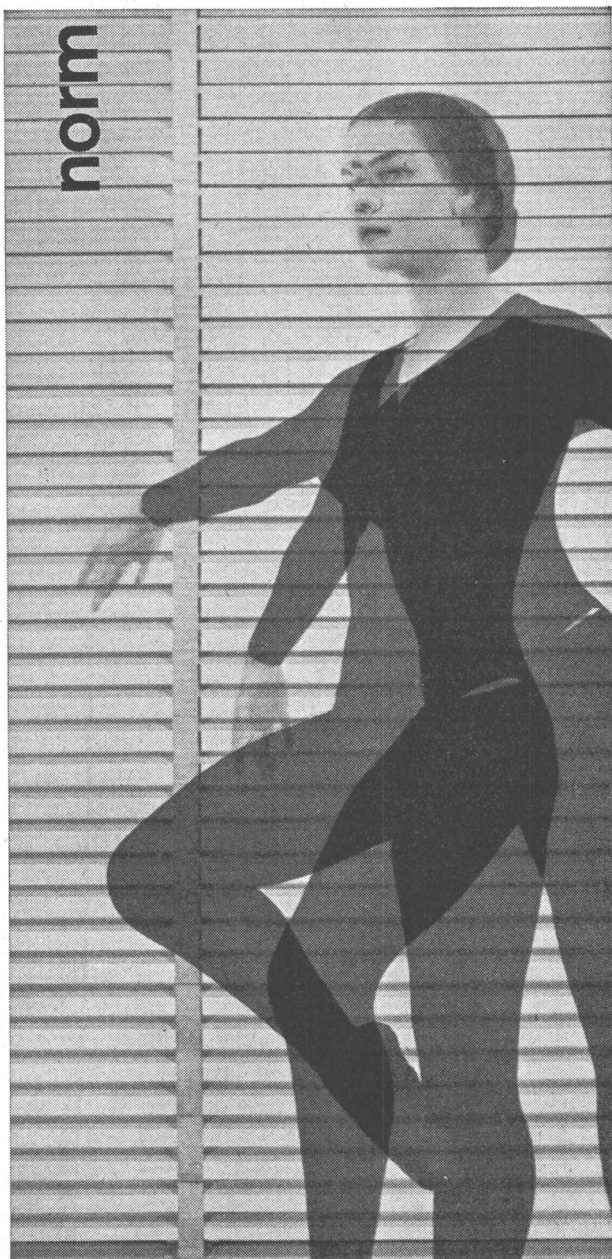
AG. für vorgespannten Beton
und Zementwarenfabrik

Spezialfirma für hochwertige Betonwaren
für alle Zwecke

Adliswil-Zürich

Tel. (051) 91 68 44

Lagerhalle von 100 m Länge. Säulen, Dachbinder und
Windverbände aus vorfabrizierten Betonelementen



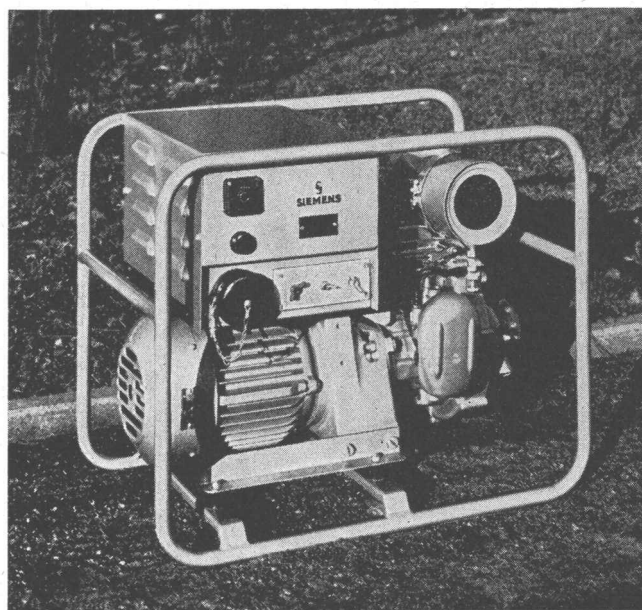
**Hinter Lamellenstoren
fühlt man sich wohl!**

Welches System und welche Einbauart Ihren Ansprüchen genügt, beurteilt am sichersten ein Fachmann der

Metallbau AG Zürich 9/47
Anemonenstrasse 40, Telefon 051/52 13 00


SIEMENS

**Elektrosätze und
Notstromgruppen
für jede gewünschte
Leistung**



Elektrosatz AKE 516-2J

Zweitakt-Benzinmotor. Frequenzumschaltbar. Wechselstromleistung 750 W bei 50 Hz, 220 oder 110 Volt; 900 W bei 60 Hz, 220 oder 110 Volt. Gleichstromleistung 600 W für Ladebetrieb. Gewicht 70 kg. Masse: 59,5 x 36,5 x 49 cm.

Verlangen Sie unseren Spezialprospekt.
Wir beraten Sie gerne und unverbindlich.

**SIEMENS
ELEKTRIZITÄT SERZEUGNISSE AG**

Zürich · Bern · Lausanne

Generalvertretung für die Schweiz der
SIEMENS-SCHUCKERTWERKE AKTIENGESELLSCHAFT
Berlin Erlangen

Spezialbeton-Rohr

comolli

das bewährte Betonrohr
für hohe Ansprüche

Baulänge 2 m, ϕ 20—60 cm,
unarmiert.

Unser «Phlomag»-Betonrohr
hat sich in der praktischen
Verwendung sowie bei den
technischen Prüfungen an
der EMPA und ETH Zürich
in jeder Hinsicht als hoch-
qualifiziertes Betonrohr er-
wiesen.

CEMENTRÖHRENFABRIK
comolli
BREMgarten

KIES-U. SANDWERKE TEL. 714 14
Vertretung für die Kantone Baselstadt und Baselland:
GE. KOHLER AG., LÄUFELINGEN
Baumaterialienhandlung



«**WIPPERMANN**»
Präzisions-Rollenketten-
Antriebe
für hohe Ansprüche



**Komplette
Antriebe ab Lager**

Verlangen Sie Katalog 160 B

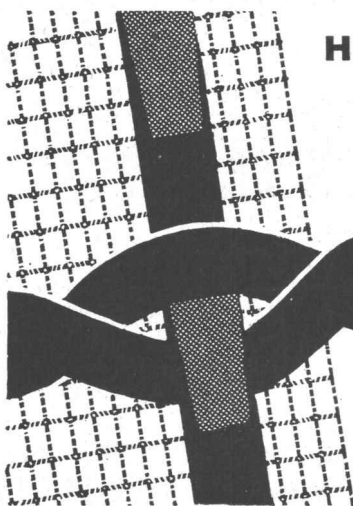
WILH. PLÜSS ZÜRICH I
Talstraße 66 Telephone (051) 2752 01/2727 80 Postfach Zürich 39



Zähneschleifen an eingesandten Stirn- und Schraubenrädern



Geschliffene Zahnräder
Sauter/Bachmann & Cie.
Zahnräderfabrik
Netstal Gl.



Helvetia-Geflecht

für ästhetische Drahtein-
zäunungen, Absperrun-
gen, Trennwände, usw.
Wirtschaftlich, ungewöhn-
lich stark und haltbar.

Alleinfabrikant

EMIL HITZ

Fabrik für Drahtgeflechte
Zürich 3, Grubenstrasse 29
Tel. 051/33 25 50
Zweigbetrieb Basel: Ob.Reb-
gasse 40 Tel. 061/32 45 92

IS

Thermische Isolierungen

Wir berechnen und erstellen alle in der Industrie vorkommenden Isolierungen (Wärme, Kälte, Schall und Erschütterungen) und verwenden die geeigneten traditionellen und neuzeitlichsten Materialien im Bereich von -200°C bis 1650°C . Spezialausführungen mit plastischer und Blech-Abdeckung sowie Asbest-Spritz-Isolierungen.

schneider+co

AG für Isolierungen
und Industriebedarf

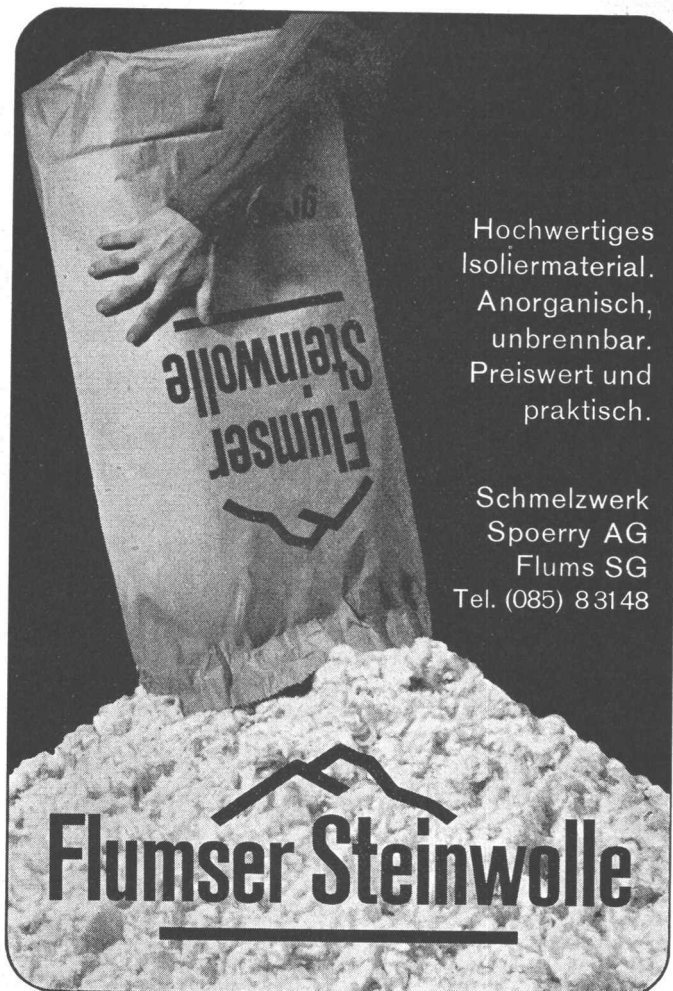
Winterthur
Telefon 052 22022
Basel Bern Lausanne

Stahlhochbau

- kurzfristig montiert - unabhängig von Jahreszeit
- optimale Platzausnutzung
- beliebige Erweiterungen oder Verstärkungen.

GAUGER

Gauger & Co. AG Zürich



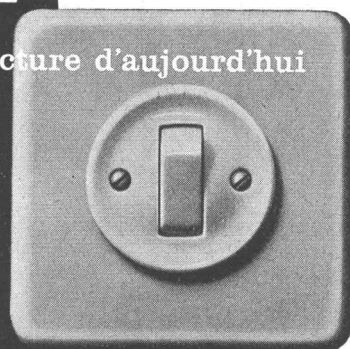
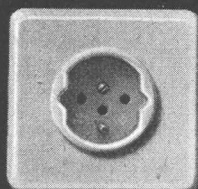
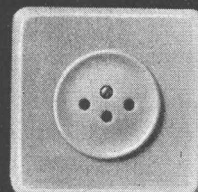
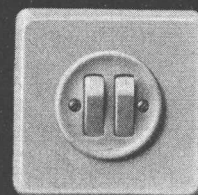
Hochwertiges
Isoliermaterial.
Anorganisch,
unbrennbar.
Preiswert und
praktisch.

Schmelzwerk
Spoerry AG
Flums SG
Tel. (085) 8 3148

Flumser Steinwolle

GARDY

pour l'architecture d'aujourd'hui



Nouvel interrupteur
à fixation élastique
supprimant tout
réglage!

GARDY S.A. GENÈVE

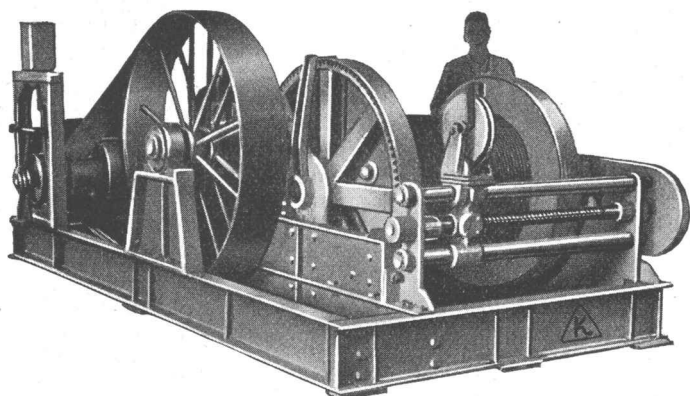
EM

ELECTRO-MATERIEL S.A.

Représentant général
Lausanne Bâle
Genève Berne
Lugano Zürich

SEILWINDEN

für Schrägaufzüge und
Schwerlasttransporte

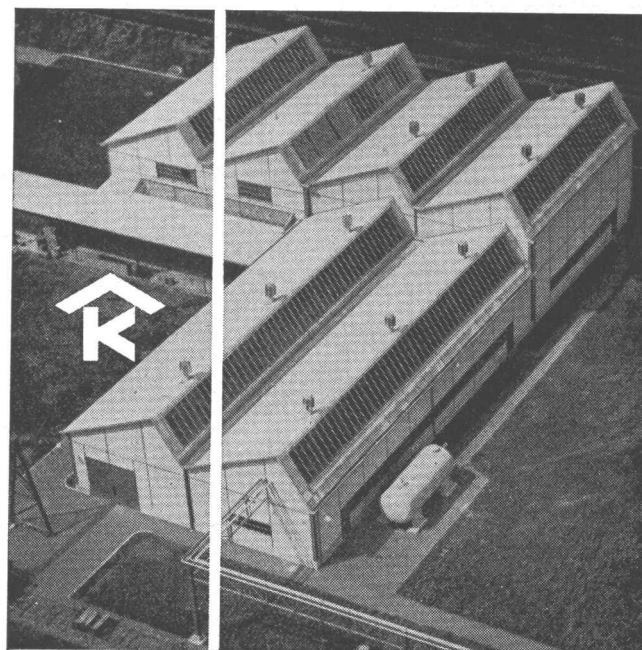


Type KS 50/80 mit 2 Geschwindigkeiten
Zugkraft 5000 kg, mit elektr. Ausrüstung

L+E. Küpfer

Maschinenfabrik

Steffisburg



Kittlose Oberlichter
für Shed- Sattel- und Pultdächer

Parallelöffnende Ventilations-
flügel «AIREX»

KULLY GLASDÄCHER

A. Kully A.G. Glasdachwerke Olten