

**Zeitschrift:** Schweizerische Bauzeitung  
**Herausgeber:** Verlags-AG der akademischen technischen Vereine  
**Band:** 78 (1960)  
**Heft:** 24

## Werbung

### Nutzungsbedingungen

Die ETH-Bibliothek ist die Anbieterin der digitalisierten Zeitschriften. Sie besitzt keine Urheberrechte an den Zeitschriften und ist nicht verantwortlich für deren Inhalte. Die Rechte liegen in der Regel bei den Herausgebern beziehungsweise den externen Rechteinhabern. [Siehe Rechtliche Hinweise.](#)

### Conditions d'utilisation

L'ETH Library est le fournisseur des revues numérisées. Elle ne détient aucun droit d'auteur sur les revues et n'est pas responsable de leur contenu. En règle générale, les droits sont détenus par les éditeurs ou les détenteurs de droits externes. [Voir Informations légales.](#)

### Terms of use

The ETH Library is the provider of the digitised journals. It does not own any copyrights to the journals and is not responsible for their content. The rights usually lie with the publishers or the external rights holders. [See Legal notice.](#)

**Download PDF:** 15.03.2025

**ETH-Bibliothek Zürich, E-Periodica, <https://www.e-periodica.ch>**

# SCHWEIZERISCHE BAUZEITUNG

WOCHENSCHRIFT FÜR ARCHITEKTUR / INGENIEURWESEN / MASCHINENTECHNIK

REVUE POLYTECHNIQUE SUISSE

ORGAN DES S. I. A. SCHWEIZERISCHER INGENIEUR- UND ARCHITEKTEN-VEREIN  
UND DER G. E. P. GESELLSCHAFT EHEMAL. STUDIERENDER DER EIDG. TECHN. HOCHSCHULE  
GEGRÜNDET 1883 VON ING. A. WALDNER / HERAUSGEGEBEN VON ING. W. JEGHER

*Fenster*



*Kiefer Zürich*



**GUNIT UND SPRITZBETON  
INJEKTIONEN TIEFBOHRUNGEN  
PNEUMAT. BETONFÖRDERUNG**

**ING. MAX GREUTER CIE AG ZÜRICH + CHUR**

**compriband**  
für alle Fugendichtungen

Generalvertretung **ROGER FREY, dipl. Ing.**  
Zürich 2 Beethovenstrasse 47  
Telefon 23 33 64

*Gebauer*  
für alle Aufzüge

**A. K. GEBAUER & CIE. ZÜRICH 36 TELEPHON 33 21 65**

## Verlag

W. Jegher & A. Ostertag, Dianastrasse 5,  
Zürich / Tel. 23 45 07 / Postcheck VIII 6110  
Bürozeiten: Montag bis Freitag 7—12 Uhr  
und 13.45—17.30 Uhr. Samstags geschlossen.

Postadresse:

Schweiz. Bauzeitung, Postfach Zürich 39

## Bezugspreise

Einzelheft Fr. 1.65 — Abonnements:

	12 Monate	6 Monate	3 Monate
Schweiz	66.—	33.—	16.50
Ausland	72.—	36.—	18.—

Für Mitglieder des S. I. A., der GEP und des Schweiz. Technischen Verbandes sowie für Studierende der ETH, der EPUL und Schweiz. staatl. Technischer Mittelschulen ermässigte Preiskategorien nach Tarif.

## Anzeigenverwaltung

Mosse-Annoncen AG., Zürich, Limmat-  
quai 94 / Tel. 32 68 17 / Postcheck VIII 1027

## INHALT

Ueberblick über die Bauarten von Leistungsreaktoren II. Von <i>W. R. Dubs</i> . . . . .	379*
Fünzig Jahre Fr. Sauter AG. . . . .	385
Wettbewerb für den Neubau eines Bürgerheims in Bern . . . . .	386*
Der Bruch des Erddammes Orós in Brasilien . . . . .	387
Projektierung der Kraftwerke Hinter- rhein: Abschluss- und Entlastungs- organe des Ausgleichbeckens Bären- burg. Von <i>S. Jacobsen</i> . . . . .	390*

## Mitteilungen

Unfälle an Aufzugsanlagen, Mengen- und Wasserstandsmesser für Abwas- ser-Reinigungsanlagen. Tieftempera- turtechnik. «Aufbereitungstechnik» . . . . .	396
--	-----

## Nekrologe

J. C. Giger. K. A. Burckhardt-Koech- lin . . . . .	396*
---	------

## Buchbesprechungen

Schnee und Lawinen in den Schwei- zer Alpen. Winter 1957/58 . . . . .	396
Elementare Schalenstatik, von <i>A. Pflüger</i> . Technologie der Abschirm- betone, von <i>J. Seetzer</i> . Dokumenta- tion im Betrieb. Neuerscheinungen . . . . .	397

## Wettbewerbe

Bebauungsplan für Renens-Gare. Al- tersheim Rabenfluh in Neuhausen am Rheinfall . . . . .	397
---	-----

## Mitteilungen aus dem S. I. A.

Groupe professionnel des Ingénieurs des Ponts et Charpentes . . . . .	398
--	-----

## Mitteilungen aus der G. E. P.

Ingenieurschule 1904/1910, Jubiläums- Kurszusammenkunft . . . . .	398
--	-----

## Ankündigungen

Werkmeister und betriebliche Ent- wicklung. Korrosion und Korrosions- schutz am Schiff und im Hafen. Hy- draulische Konferenz Budapest. Ex- position Européenne de Matériel Fer- roviaire en Allières Légers. Holz- schutz im Hochbau, versuchstechni- sche Aufgaben. Aargauer Kunst- haus, Aarau. Vortragskalender . . . . .	398
---	-----

## FASSADENPLATTEN

### PORENBETON-PRODUKTE:

ISOLIERPLATTEN, BAUSTEINE  
FASSADEN-FERTIGELEMENTE  
FLACHDACHISOLIERUNGEN

### JPORA-PRODUKTE AUS STYROPOR-HARTSCHAUM:

ISOLIERPLATTEN, FORMSTÜCKE ALLER ART  
HALBSCHALEN FÜR ROHRISOLIERUNGEN



## PORA AG

Mühlehorn GL

Reichenburg SZ

Verkaufsbureau Zürich 051 / 47 26 62

Fassaden-Fertigelemente, Stärke inklusive Kunststeinvor-  
satz 18 cm.

Wärmedurchgang  $K = 0,70 \text{ kcal} / \text{m}^2 \text{ h } ^\circ\text{C}$ ,

Gewicht  $145 \text{ kg/m}^2$

Architekten: W. u. M. Ribary, Luzern



# Stollenlokomotiven



Auf über

50 Gebirgs-Baustellen

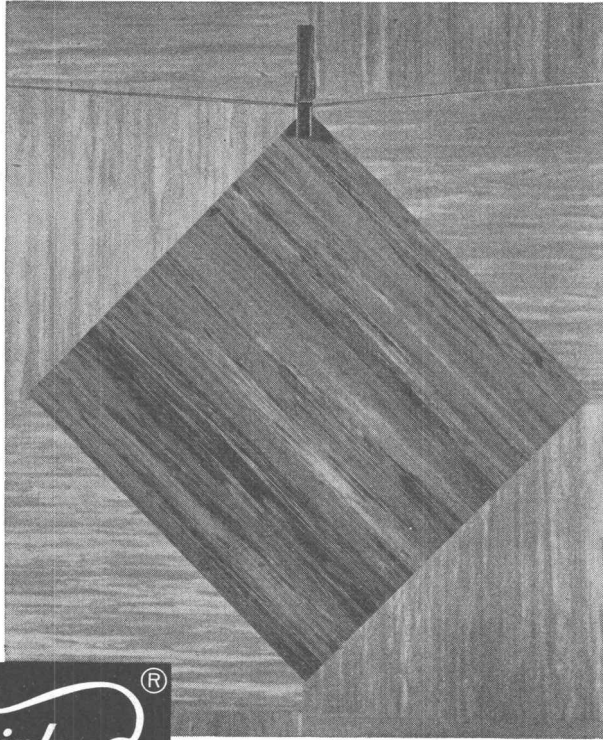
im härtesten Einsatz bewährt

Schweizerische Industrie-Gesellschaft

Neuhausen am Rheinfall

# NEU: GURIPLAN <sup>®</sup> Registered Trade Mark

## Plastic-Bodenbelag zum Aufkleben



**Guriplan** <sup>®</sup>

**SPEZIELL NEU: Populärer Preis, und doch alle Vorteile eines Plastic-Belages:**

zäh-flexibel	nicht spröde
praktisch marmoriert	nicht heikel
sparsamer Unterhalt	kein Bodenwische-„Fresser“
müheloser Unterhalt	kein «Blochen»

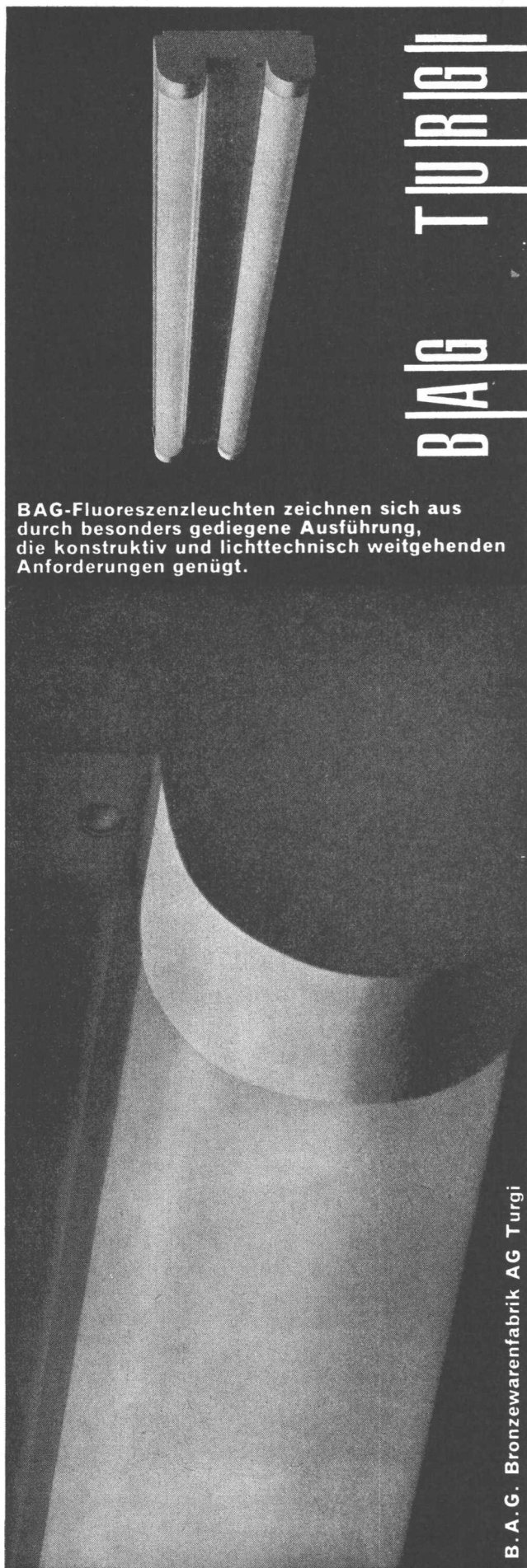
auf Zementglattstrich oder Material wie Pavatex zu verlegen. In Bahnen oder Platten 30 x 30 und 45 x 45 cm.

Abnützbarkeit von GURIPLAN von der EMPA gemäss U' Bericht Nr. 65473 vom 2. 5. 1960 geprüft.



**GUMMI-WERKE RICHTERSWIL A.-G. SCHWEIZ**

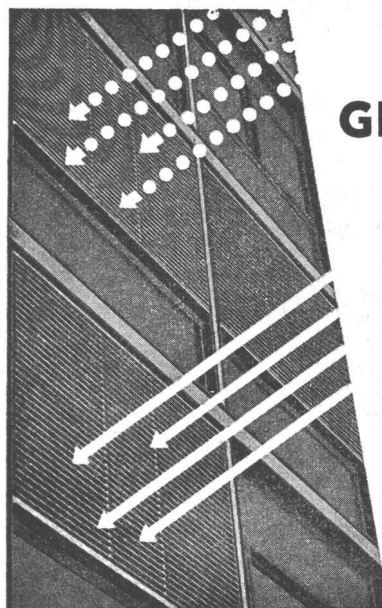
Adressen geübter Verlegerfirmen durch die  
**GUMMI-WERKE RICHTERSWIL A.-G.**  
Telefon (051) 95 94 21



**BAG TURGI**

BAG-Fluoreszenzleuchten zeichnen sich aus durch besonders gediegene Ausführung, die konstruktiv und lichttechnisch weitgehenden Anforderungen genügt.

B. A. G. Bronzefabrik AG Turgi



**GRIESSER**

Aadorf  
Basel  
Bern  
Chaux-de-Fonds  
Delémont  
Genève  
Lausanne  
Locarno  
Luzern  
Olten  
St. Gallen  
Schaffhausen  
Thun  
Winterthur  
Zürich

**Sonnen- und  
Wetterschutz mit**

**Solomatic**

**ROLL-LAMELLENSTOREN**

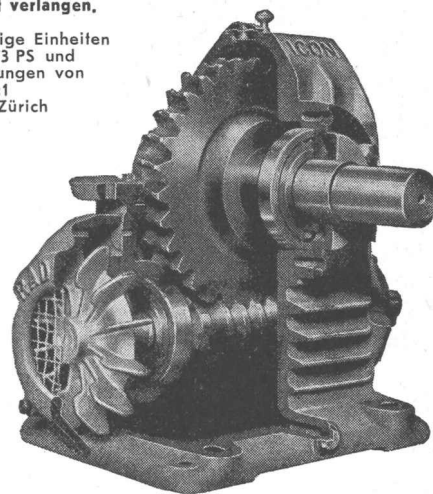
# **RADICON RENOLD**

Das Radicon-Schneckengetriebe steuert alle möglichen Industrie-Maschinen

Höhere Leistung      lange Lebensdauer  
wenig Platzbedarf      minimale Wartung  
absolute Sicherheit

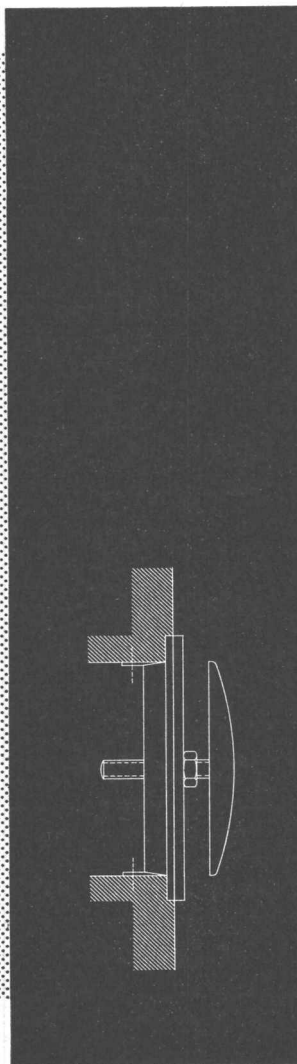
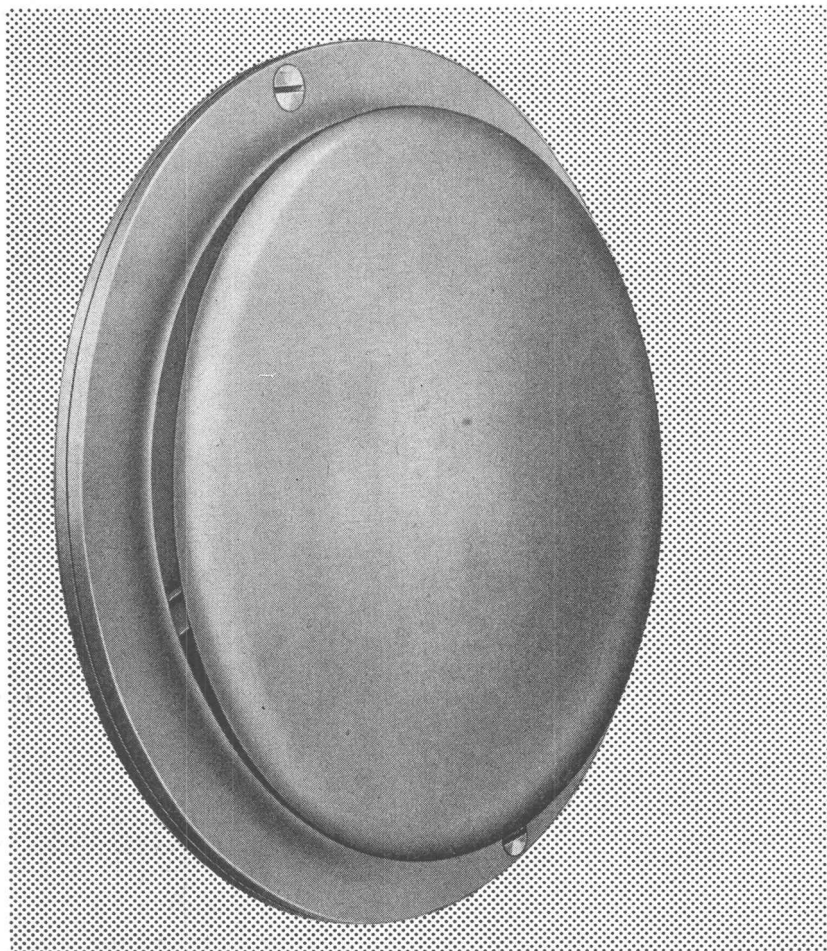
In aller Welt bewährt und besonders auch dort, wo ungünstige Verhältnisse besondere Zuverlässigkeit und Robustheit verlangen.

Einbaufertige Einheiten von 0,03-75 PS und Uebersetzungen von 5:1 bis 60:1 ab Lager Zürich



**W. Emil Kunz, Zürich 27** Gotthardstraße 21  
Tel. 051 / 27 30 57

# EVH-Entlüftungs-Ventile



Die gefällige, tellerförmige Form des EVH-Entlüftungs-Ventils erlaubt eine vielseitige, unauffällige Verwendbarkeit. Es ist aus Leichtmetallpressguss hergestellt und wird ohne Anstrich mit unpoliertem Teller geliefert. Spindel und Mutter sind aus Eisen kadmiert.

Das EVH-Ventil ist leicht zu montieren. Es wird mit einem Einmauerungsring geliefert. Der Ventilteller wird durch Drehen auf die gewünschten Spaltenbreiten eingestellt und durch eine Stellungsmutter gesichert.

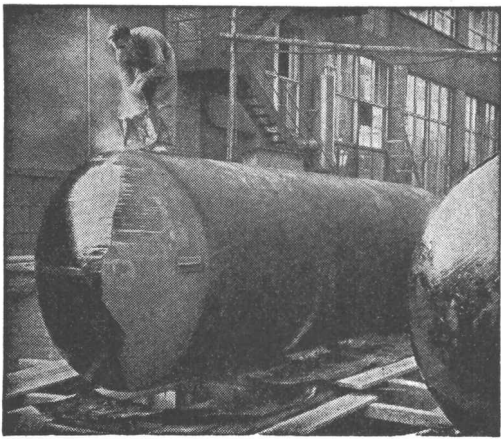
EVH-Größen: 10, 12,5, 15 und 20 cm Ø. Diese 4 Größen erlauben eine Luftabsaugung zwischen 50 bis 300 m<sup>3</sup>/h.

Verlangen Sie bitte unseren Sonderprospekt.

Hess & Cie, Pilgersteg, Rüti-Zürich, Telefon (055) 4 35 22



*Hess & Cie. Pilgersteg, Rüti (Zürich)*



## „WABERIT“-TANKISOLIERUNG

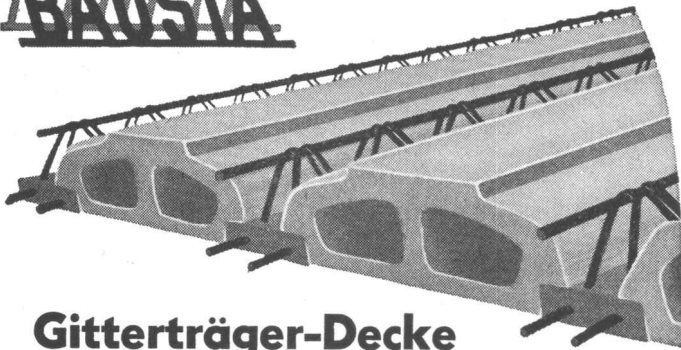
Die Tankisolierung ist seit Jahren eine Spezialität unserer Firma.

Langjährige Beobachtungen haben erwiesen, dass das «Beerdigen» eines Tanks nur mit dem üblichen hauchdünnen Teer- oder Asphalt-Anstrich unmöglich den vorhandenen Gefahren der Rostanfressungen und vagabundierenden elektrischen Strömen Einhalt gebieten kann.

Die Kontrolle des Waberit-Belages mit unserem patent. Prüfgerät gewährleistet eine absolut wasserundurchlässige Isolierung. Belagstärke ca. 3—4 mm. Isolierung auf der Baustelle. EMPA gepr. 29853/1 20jährige Erfahrung Referenzen, Muster und Offerten stehen gerne zur Verfügung.

**Strassenbaumaterial AG. Bern** Wankdorffeldstrasse 70  
Telephon (031) 8 31 34

## BAUSTA



### Gitterträger-Decke

Rationelle Ausführung mit Spezialmaschinen - gleichbleibende Qualität - ausgezeichnete Verbundträger - vielseitiges Anwendungsgebiet - geringes Gewicht - einfache Verlegungsmethode.

Ein Erzeugnis der internationalen OMNIA-Decken-Organisation mit über 200 Lizenzwerken in Europa und Uebersee.

#### OMNIA - Decken-Organisation Schweiz:

Zentrale: FISCA AG., Thannerstrasse 34,  
Basel (061) 38 96 19 / 39 47 62

Lizenzwerke:

Baustein- und Betonwarenfabrik AG.,  
Spreitenbach AG (051) 91 84 78

Wilhelm Brodtbeck AG., Zementwarenfabrik,  
Pratteln BL (061) 81 50 12

Baubedarf und Zementwaren Gustav Hunziker AG.,  
Ins-Anet BE (032) 8 32 82

Emile Monney, Matériaux de Construction,  
Route de Vernier 133,  
Genève (022) 34 52 33 / 34 52 34

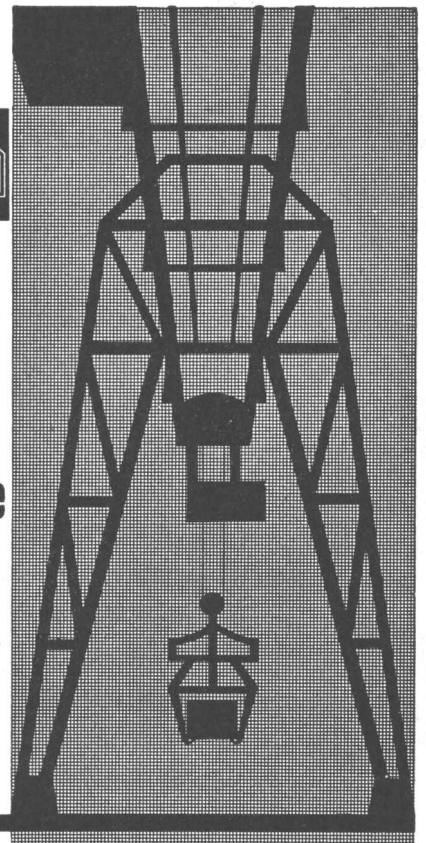
Procim S. A., Fabrique de Produits en Ciment,  
Monthey VS (025) 4 25 97 / 4 27 26



Krane

Elektrozüge

Aufzüge



**Schindler-Aufzug- und Uto-Kran-Fabrik AG., Zürich**

## RICOFIX



### Die Betonschalttafel, die sich nicht verzieht

Oberflächen mit eingepresstem und gehärtetem Ueberzug - Lange Haltbarkeit - Grosse Tragfähigkeit - Für Sichtbeton und für Normalbeton verwendbar

Muster und Preisliste durch die Herstellerfirma:

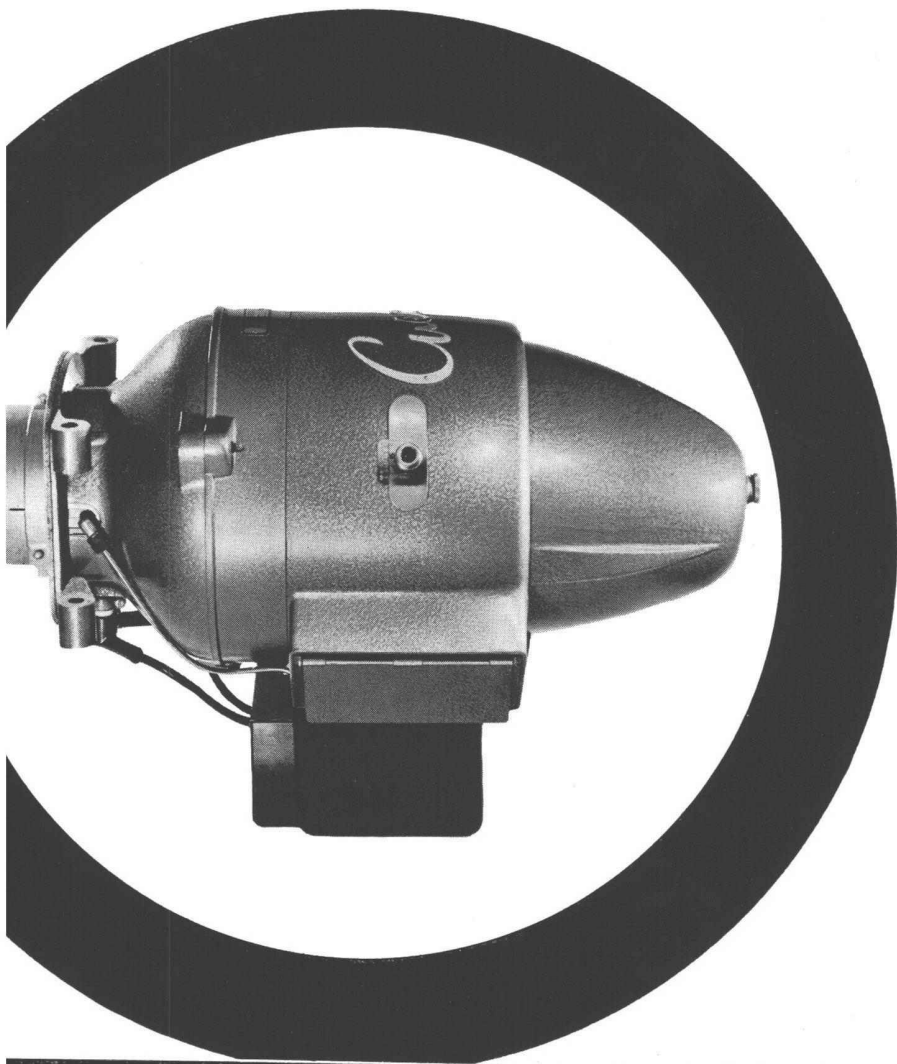
**R. RIGLING & CO.**



*Holzkonstruktionen*

Tel. (051) 46 82 25

**ZCH.-OERLIKON**  
Leutschenbachstrasse 44

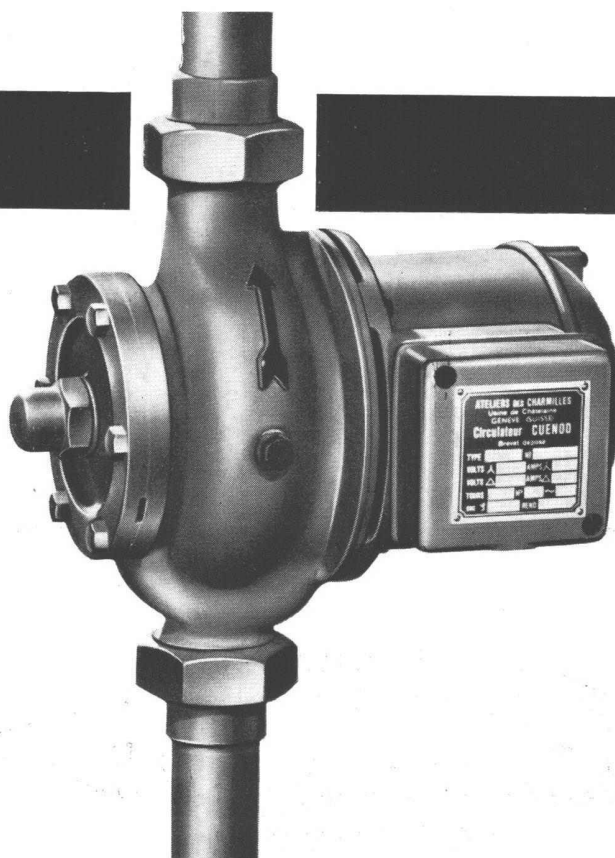


**Wünschen Sie:  
angenehme Wärme,  
sparsamen Betrieb,  
Komfort...  
bestimmt,  
nicht wahr?**

**Dann wählen Sie  
ohne Zweifel:**

**CUÉNOD - Brenner Typ  
SUPER-DELTA  
CUÉNOD - Umwälzpumpe**

Sie sind geräuschlos,  
betriebssicher und geben  
Ihrem Heim die eigentliche  
„Komfort-Versicherung“  
bei niedrigsten Heizkosten.







Eine Heizanlage  
im **22.** Stockwerk?

Die Marke  
**CUENOD**  
wurde für die  
Heizung des  
ersten Pariser-  
Wolkenkratzers  
auserwählt

**CUENOD**

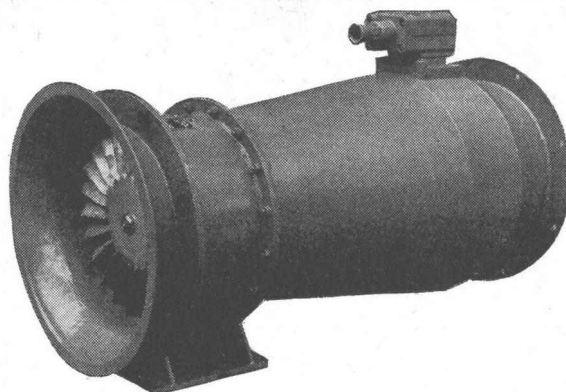
**ATELIERS DES CHARMILLES S.A.**

USINE DE CHATELAINE

GENÈVE, Chemin de Maisonneuve 13

ZÜRICH 5, Neugasse 116

Tél.: (022) 33 24 40 - (051) 42 51 16



**Luwa-Axialventilator für Stollenbelüftung**  
2900 U/min, Leistung an der Welle 1,35 bis  
13 kW, je nach Fördermenge und Druck

## **Wirtschaftliche Ventilation senkt Stollenbelüftung**

Weil Ventilationskosten während der ganzen Bauzeit auflaufen und erhebliche Beträge erreichen, ist es wichtig, Belüftungsprobleme im Stollenbau optimal zu lösen.

Um unseren Kunden wirklich zu dienen, arbeiten wir individuell für jeden Fall das wirtschaftlichste Projekt aus. Legen Sie uns Ihre Probleme vor, unsere Fachingenieure stellen Ihnen gerne ihre reiche Erfahrung zur Verfügung.

## **Luwa AG Zürich 47**

Anemonenstrasse 40, Telefon 051 / 52 13 00  
Paris, Frankfurt am Main, Barcelona, Sao Paulo, Charlotte USA



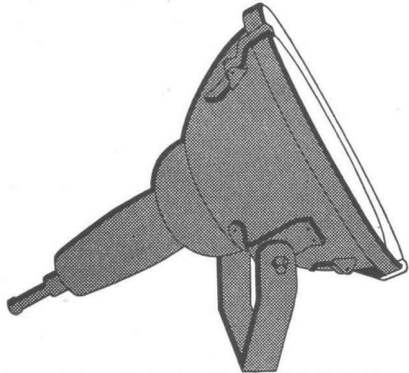
**Gebr.  
Tuchs Schmid AG  
Frauenfeld**



## **Leichtmetallfassaden**

# LICHT IST UNSERE STARKE

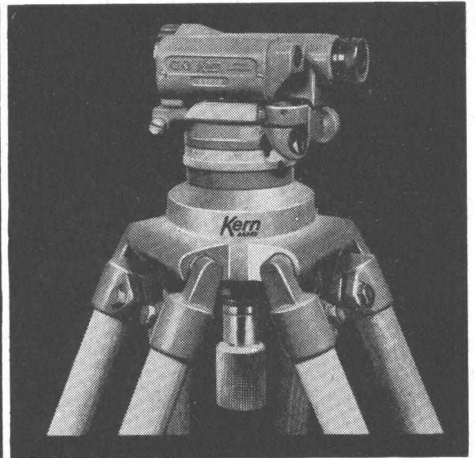
Scheinwerfer und  
Flutlichtstrahler für Sport-  
plätze und Fassaden



## ALUMAG

Aluminium — Licht AG  
Industrie für  
technische Beleuchtung  
Uraniastr. 16, Zürich  
Tel. (051) 23 77 33

neu  
GK 0  
GK 1



## neue Modelle

GK 0 kleines Bau-Nivellierinstrument  
GK 1 kleines Ingenieur-Nivellierinstrument

Kleine, leichte, stabile und widerstandsfähige Nivellierinstrumente. Einfachste Handhabung, sekundenschnelle Messbereitschaft durch das neue Gelenkkopfsystem. Geeignet für alle technischen Nivellementsarbeiten wie Längen-, Flächen-, Profilnivellements und tachymetrische Geländeaufnahmen im Flachland. Verlangen Sie die ausführlichen Prospekte.

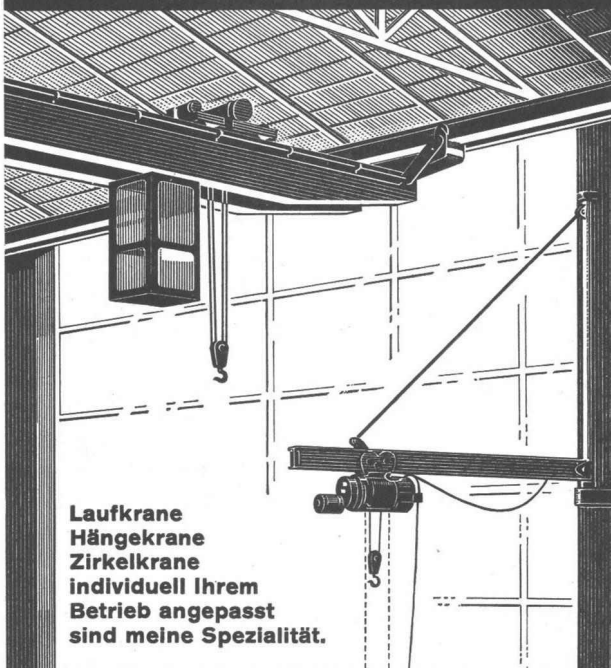
Kern & Co. AG., Aarau/Schweiz



Kern-Vermessungsinstrumente:  
Welttruf durch technische Vollkommenheit und  
Präzision.

# MERK

für Hebezeuge



Laufkrane  
Hängekrane  
Zirkelkrane  
individuell Ihrem  
Betrieb angepasst  
sind meine Spezialität.

Hans Merk Maschinenfabrik Dietikon/ZH  
Tel. 051 / 91 91 21



# TECTA

## Armierungsnetze

### für Hoch- & Tiefbau

Versperren wenig Raum,  
sind leicht zu transportieren.  
Rasches Armieren auch  
mit ungeübten Arbeitern

Aufklärungsschrift mit Berechnungstabellen durch

TEKTONIK AG. ZÜRICH 48  
Buckhauserstr. 40, Tel. (051) 54 83 83



Nizzablau –

leicht, luftig, frisch.

In dieser und in jeder Farbe  
ist Plastofloor Dätwyler die Grundlage  
gediegener Raumgestaltung  
und angenehmen Wohnens.

Plastofloor Dätwyler, ein Produkt der  
Dätwyler AG, Altdorf-Uri

**Plastofloor  
Dätwyler**



# Plastofloor

Plastofloor Dätwyler, der bewährte Kunststoffbelag für Böden und Treppen. Die besonderen Eigenschaften und die abgestuften Belagsdicken machen Plastofloor Dätwyler überall verwendbar. Plastofloor ist unverwüstlich, gleitsicher, leicht zu reinigen und unempfindlich gegen Fette, Öle, Laugen und die meisten Säuren. Die charakteristische korkhaltige Unterschicht verleiht dem Belag eine wohltuende Weichheit, schützt vor Kälte und dämpft den Lärm. Plastofloor ist lieferbar in flexiblen Bahnen oder in Platten. Lieferung und Verlegung durch den Fachhandel. Permanente Ausstellungen in den Baumessen von Lausanne, Bern, Basel und Zürich.

Dätwyler AG  
Schweizerische Draht-, Kabel-  
und Gummiwerke, Altdorf-Uri  
Telefon (044) 2 13 13

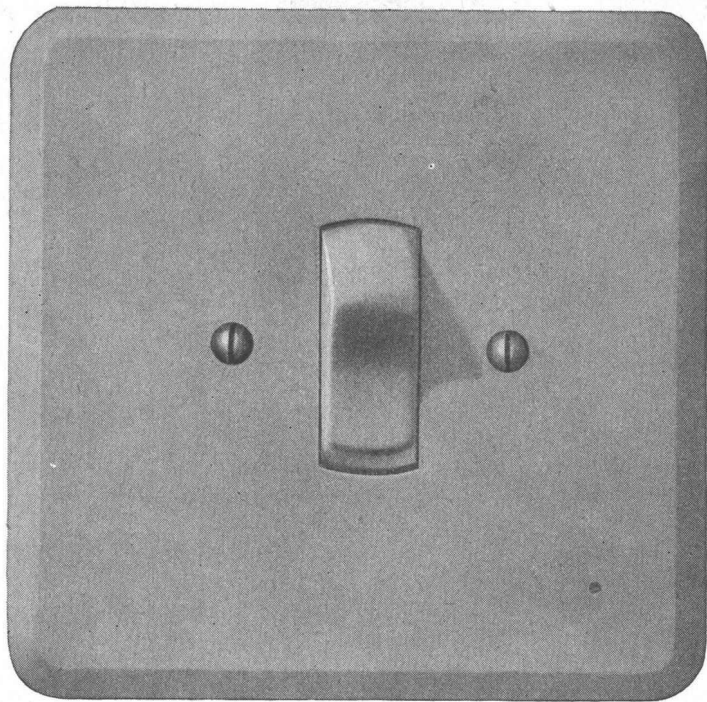
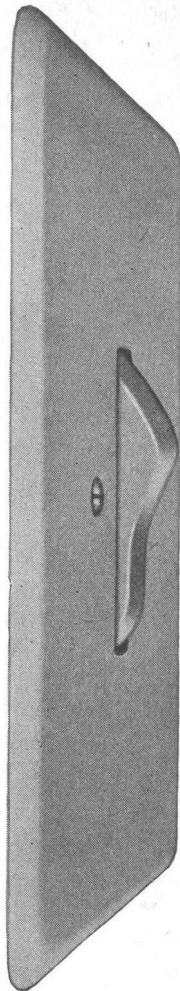
*Dätwyler*



Verschiedene unserer Modelle wurden mit der Anerkennungsurkunde «Die gute Form» ausgezeichnet.

Unser Prinzip: Stete Auswertung des technischen Fortschrittes zur Hochhaltung der Qualität und Entwicklung der guten Form

Ein Ergebnis: Der geräuscharme, mit Silberkontakten ausgerüstete Feller-Kippbalkenschalter, von ungewöhnlich langer Lebensdauer



## Adolf Feller AG Horgen

# WEY

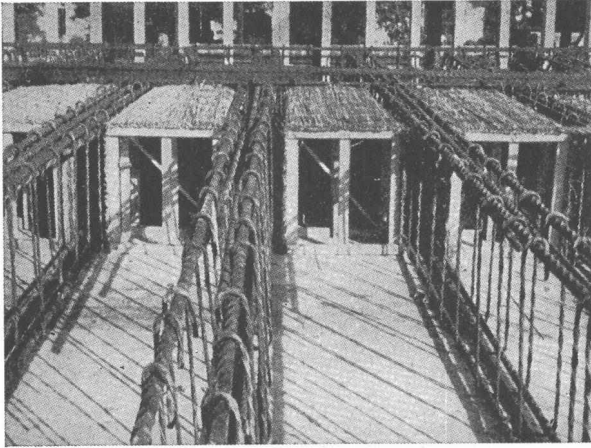
## Bautenschutzmittel Baukunststoffe

**Aus unserem  
Verkaufsprogramm**

**WEYSIL 1** (Paste) und **ELAMUR 1**  
(Pulver) als Dichtungsmittel für was-  
serdichte Verputze.



**WEY - Baustoff - Chemie AG** · Zürich 6/57 · Streitholzstrasse 7 Tel. 051/28 2191



## ROBUR Schilfrohrzellen für Betondecken

starke, betondichte Hohlkörper,  
alle Dimensionen, verschiedene Ausführungen

**Vorteile:** Freie Konstruktion  
Ueberbrückung von grossen Spannweiten  
Decken ohne Unterzüge  
Geringes Eigengewicht (Reduktion bis 200 kg/m<sup>2</sup>)  
Entlastung von Trägern,  
Stützen und Fundamenten  
Vorzügliche Isolation  
Preisgünstig  
Offerten und Muster zu Diensten

## VEREINIGTE SCHILFWEBEREIEN, ZÜRICH

Telephon (051) 28 43 63

### Das Problem

# LUFT

beschäftigt vielerorts auch den Architekten. — Uebertragen Sie uns diese Sorge, wir suchen immer nach der günstigsten Lösung.

**Klimaanlagen**  
**Luftheizung**  
**Luftbefeuchtung**  
**Lufttrocknung**  
**Entnebelung**  
**Luftfiltrierung**  
**Ventilationen jeder Art**

Referenzen in der ganzen Schweiz.  
Wir kommen gerne auch zu Ihnen.

# WERA

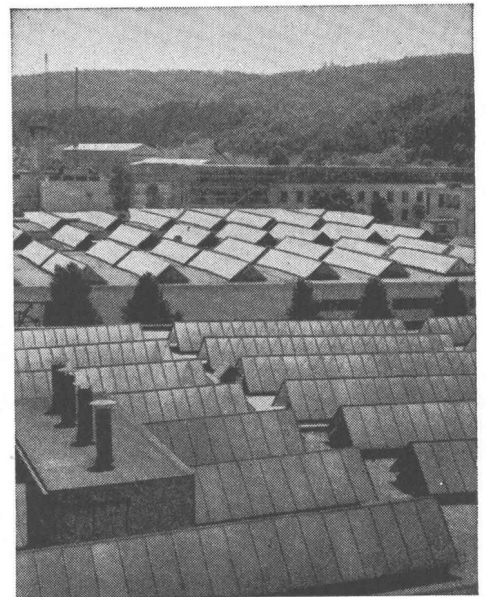
**WERA-Apparatebau AG. Bern**

Gerbergasse 23/33, Tel. (031) 3 99 11

TEL. 051/933232

WALLISELLEN-ZH

SIEGFRIED **Keller** AG

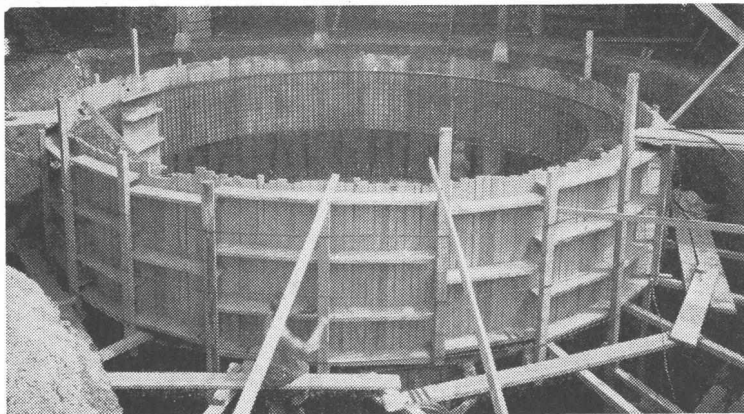


### Kittlose Glasdächer

System WEMA

Hofüberdachungen und Vordächer

Shedrinnen



Betontank von 250 000 l im Bau

## TBA-Betontankanlagen

zur Lagerung von Heizöl, Dieselöl usw.

Die zuverlässigen, betriebs- und korrosionssicheren TBA-Stahlbetonbehälter können in jeder Form und Grösse erstellt werden. Kellereinbautanks.

## TANKBAU AG, ZÜRICH

Minervastrasse 126, Telephon (051) 34 46 42

# Schlieren – Aufzüge



schnell und sicher mit Schlieren

Schweizerische Wagons- und Aufzügefabrik A.G.  
Schlieren – Zürich

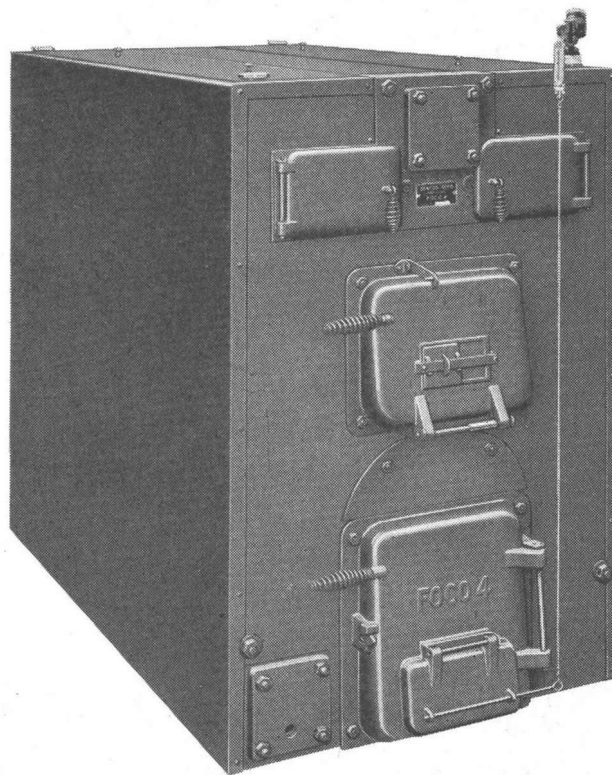
2/60



**Wer «auf sicher» entscheiden muss, prüft genau – und wählt dann Guss!**

Warum? – Heizkessel aus Guss sind korrosionssicher, sie überdauern Jahrzehnte, können nach Bedarf leicht vergrößert oder verkleinert werden, weil aus Elementen zusammengesetzt. Einzelteile sind ersetzbar. – Und nicht zu vergessen: Ihre Heizung muss jahrzehntelang einwandfrei funktionieren und allen Eventualitäten angepasst werden können! Entscheiden Sie sich für Guss! Sie disponieren weitsichtig und klug, weil die Umstellung von flüssigen auf feste Brennstoffe – und umgekehrt – einfach zu bewerkstelligen ist.

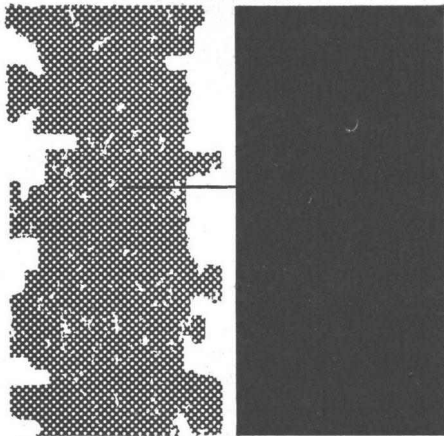
Jawohl: Guss ist preisgünstig, wirtschaftlich und solid! Guss – ein guter Entschluss!



Gusseiserner Heizkessel Zent Foco 4, der solide und wirtschaftliche Heizkessel mittlerer Grösse, mit hohem Wirkungsgrad, für Koks- und Ölfeuerung. Die gut durchdachte Konstruktion und die vorzügliche Qualität der Zent-Kessel beruhen auf einer 60jährigen Erfahrung im Kesselbau. Verlangen Sie bitte Prospekte.

**Zent AG Bern-Ostermundigen**





Asbestzement **Éternit**

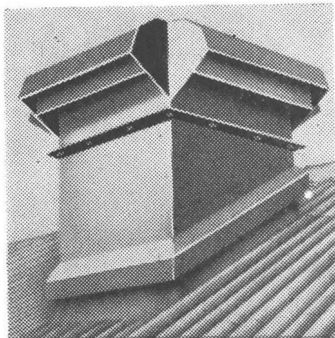
## dauert und überdauert

Ein Inserat der ETERNIT AG Niederurnen

**Éternit**-Leitungsrohre wurden zehn Jahre nach ihrer Inbetriebnahme wieder ausgegraben und eingehend untersucht. Die Festigkeit der Rohre hatte um 35 Prozent zugenommen. Asbestzement **Éternit** wird mit zunehmendem Alter immer härter — darum haben sich auch Fassaden und Dächer aus **Éternit**-Schiefer in Höhenlagen bis zu 3000 Metern Jahrzehnte hindurch ausgezeichnet gehalten.

Asbestzement **Éternit** — ein moderner Baustoff mit verblüffenden Eigenschaften!

## Für Abzugsprobleme, hier die Ideallösung: WOODS-Dach-Ventilatoren



### Ein guter Tip für den Fachmann:

WOODS-Dachventilatoren sind bei Industriebauten in sehr vielen Fällen die einfachste und günstigste Ventilationsart. Hohe Leistungsfähigkeit, absolute Betriebssicherheit **ohne den Einbau von kostspieligen Luftkanälen**.

#### Weitere Vorzüge:

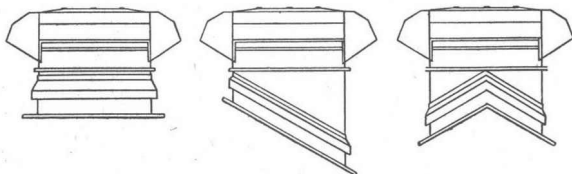
**Preiswürdig, keine grossen Montagespesen**

**Type bis 48000 m<sup>3</sup>/h Förderleistung**

**Leistung mit Regulator ab-stufbar**

**Absolut ruhiger Motorengang**

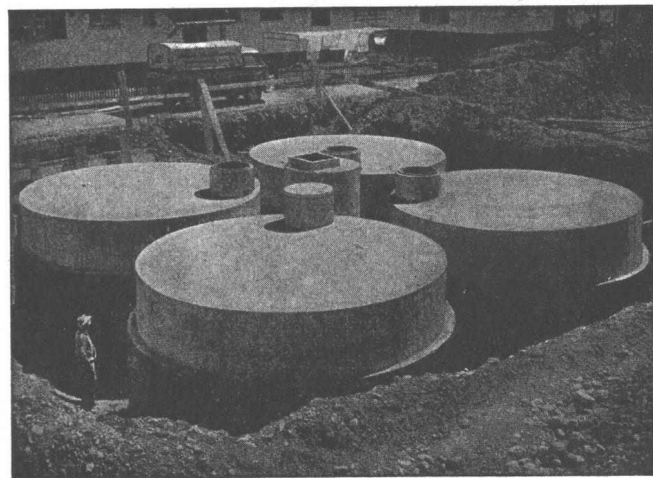
**Formschöne, wetterfeste Ausführung für Flach-, Schräg- und Giebel-Aufbau:**



Verlangen Sie heute noch Prospekte und ausführliche Offerte über WOODS-Dach-Ventilatoren ... Qualitätsprodukte der grössten Ventilatoren-Fabrik Europas.

**A. WIDMER AG, ZÜRICH 3** Sihlfeldstr. 10  
Tel. (051) 33 99 32-34

52a



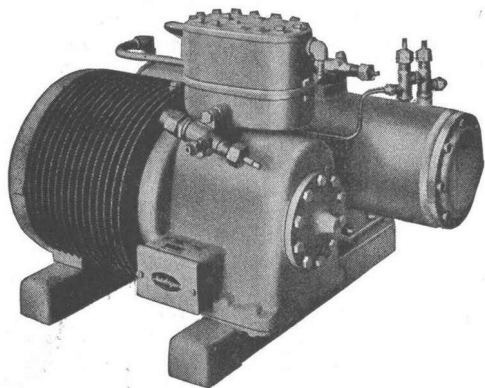
## Lagertanks bis 1 500 000 Liter

### Heizöltanks in Beton

**Vorteile:** Kein Rosten, keine Unterhaltskosten, unbeschränkte Haltbarkeit. Keine zusätzlichen Nebenkosten. Jegliche Tankform an Ort und Stelle sofort durchführbar. Innenauskleidung **seit 30 Jahren erprobt**

## PAUL KAPPELER, ZÜRICH 8

Ingenieurbüro Unternehmung Telefon (051) 34 70 77



# Autofrigor

## Kühl-, Gefrier- und Klima-Anlagen

mit dem neuen, hermetisch geschlossenen Kühlautomaten „Hermetofrigor“ für jeden industriellen und gewerblichen Zweck.

## Autofrigor AG. Zürich

Schaffhauserstrasse 473  
Telephon (051) 48 15 55

# +GF+

Wirtschaftliche  
Rohrverbindungen mit  
+GF+ Fittings



**Georg Fischer Aktiengesellschaft, Schaffhausen**

Fi 454/1

Telephon: (053) 5 60 31 / 5 70 31

## BENTONITE BOHRSCHLAMM

*Erstklassige Qualitäten Promptlieferungen*

**DOHAG HANDELS AG. Zürich**

Grossmünsterplatz 9  
Telephon (051) 47 15 38

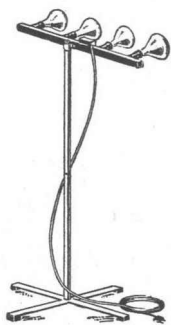
## BAU-AUSTROCKNUNG



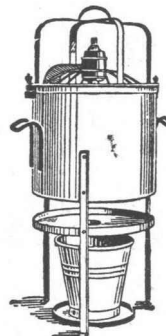
**Elektro-Entfeuchter**

für bewohnte Räume  
1/6 PS 1/4 PS 1/3 PS 3/4 PS

Wir lösen sämtliche Entfeuchtungsprobleme und stehen Ihnen mit einer modernen Apparatur und langjähriger Erfahrung jederzeit gerne zur Verfügung.  
Verlangen Sie unverbindlich unsere Mietbedingungen.

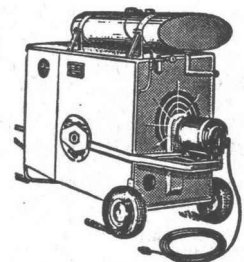


**Infrarot-Strahler**



**Exsiccator-Entfeuchter**  
für Neubauten

Neubauten  
Umbauten  
Betriebsräume  
Lagerräume  
Wohnungen

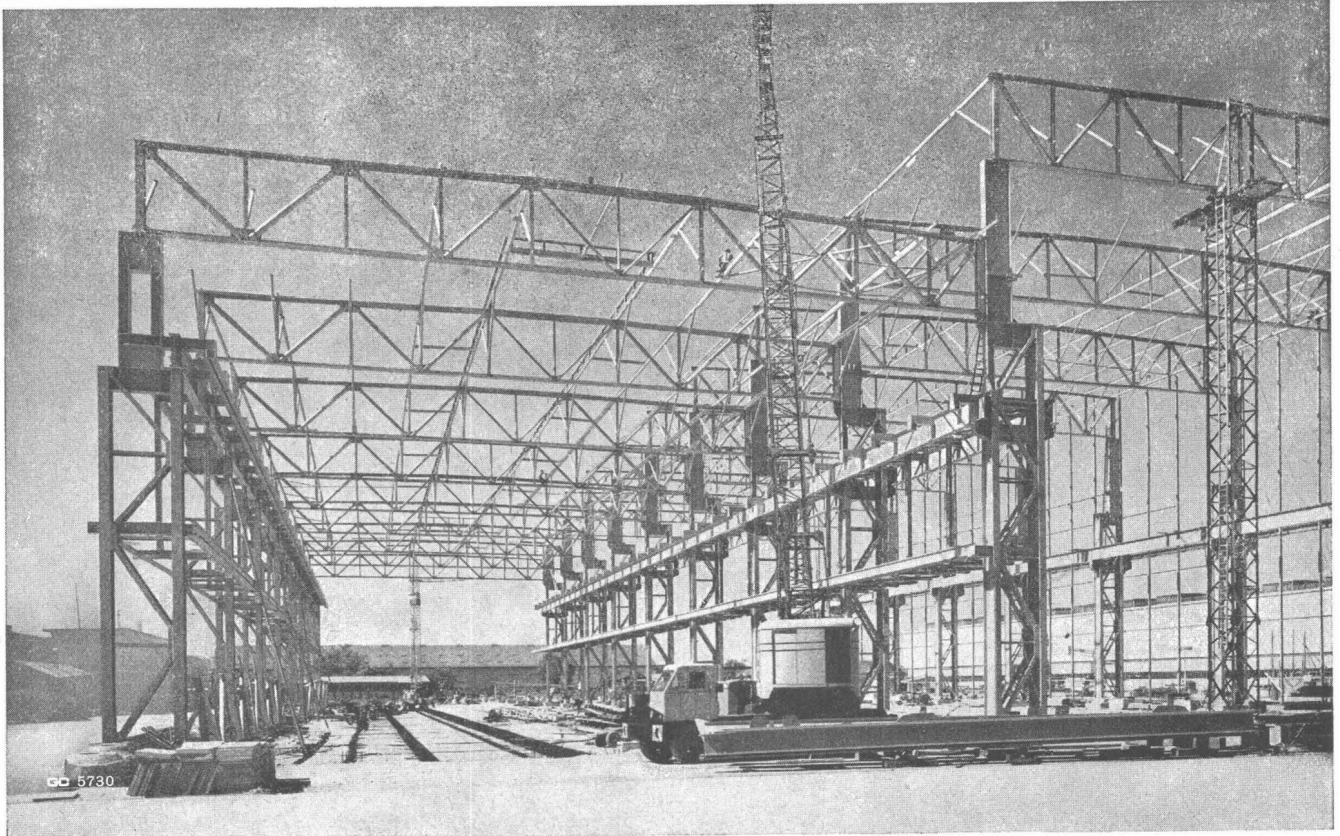


**Nelson-Petrol-  
Thermoventilator**  
für provisorische Heizung

**Hans Krüger, Ing., St. Gallen**

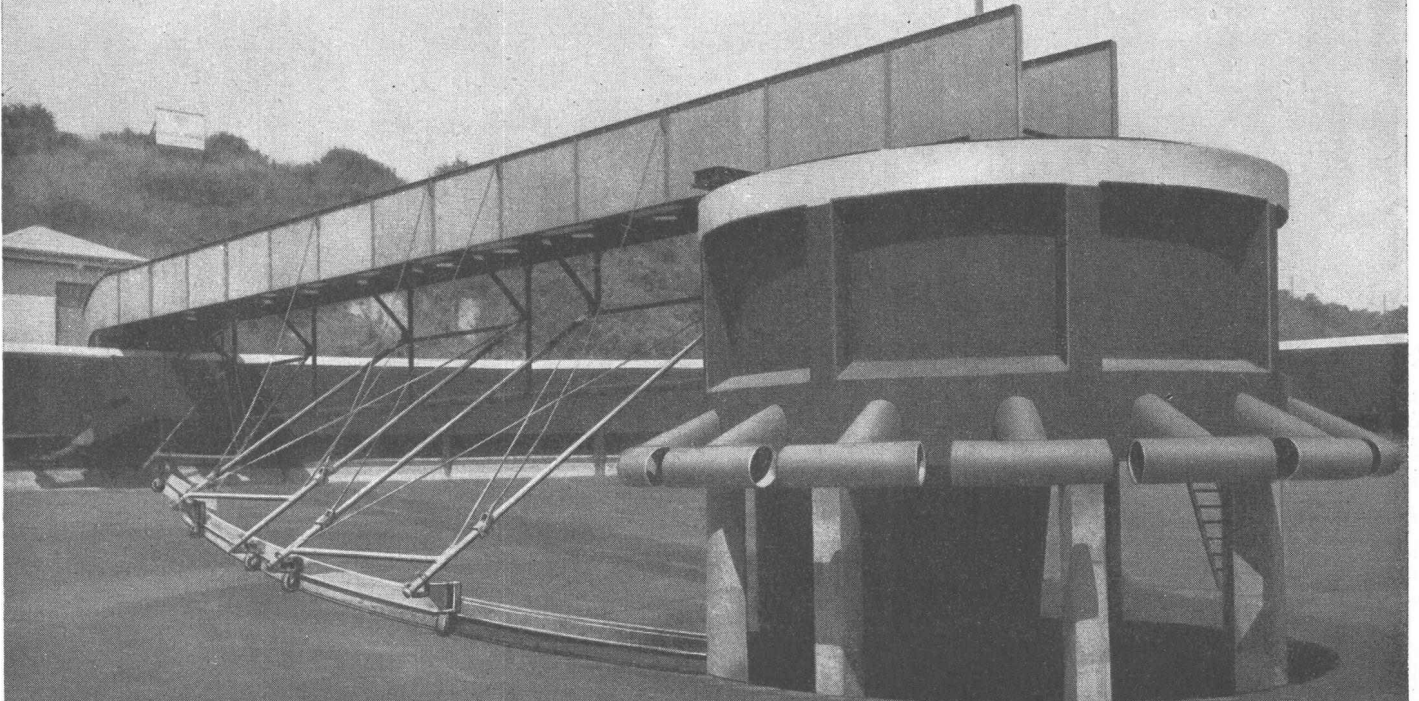
Berneckstrasse 44  
Tel. (071) 22 57 50-20

**Stahlhochbau**



**Geilinger & Co. Winterthur**

# **GEIGER EINRICHTUNGEN FÜR KLÄRANLAGEN**



**TEIL AUSFÜHRUNG, MONTAGE UND SERVICE DURCH  
HANS ROSHARD, INGENIEUR SIA, KÜSNACHT**