

Zeitschrift: Schweizerische Bauzeitung
Herausgeber: Verlags-AG der akademischen technischen Vereine
Band: 78 (1960)
Heft: 25

Werbung

Nutzungsbedingungen

Die ETH-Bibliothek ist die Anbieterin der digitalisierten Zeitschriften. Sie besitzt keine Urheberrechte an den Zeitschriften und ist nicht verantwortlich für deren Inhalte. Die Rechte liegen in der Regel bei den Herausgebern beziehungsweise den externen Rechteinhabern. Siehe Rechtliche Hinweise.

Conditions d'utilisation

L'ETH Library est le fournisseur des revues numérisées. Elle ne détient aucun droit d'auteur sur les revues et n'est pas responsable de leur contenu. En règle générale, les droits sont détenus par les éditeurs ou les détenteurs de droits externes. Voir Informations légales.

Terms of use

The ETH Library is the provider of the digitised journals. It does not own any copyrights to the journals and is not responsible for their content. The rights usually lie with the publishers or the external rights holders. See Legal notice.

Download PDF: 02.04.2025

ETH-Bibliothek Zürich, E-Periodica, <https://www.e-periodica.ch>

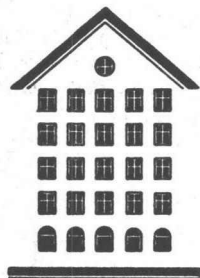
SCHWEIZERISCHE BAUZEITUNG

WOCHENSCHRIFT FÜR ARCHITEKTUR / INGENIEURWESEN / MASCHINENTECHNIK

REVUE POLYTECHNIQUE SUISSE

ORGAN DES S. I. A. SCHWEIZERISCHER INGENIEUR- UND ARCHITEKTEN-VEREIN
UND DER G. E. P. GESELLSCHAFT EHEMAL. STUDIERENDER DER EIDG. TECHN. HOCHSCHULE
GEGRÜNDET 1883 VON ING. A. WALDNER / HERAUSGEGEBEN VON ING. W. JEGHER

Fenster



Kiefer Zürich

HCH. LIER

Deckenheizungen System Crittall

Heisswasser-Heizungen

**Umbau bestehender Dampfanlagen
in Heisswasser • Abwärmeanlagen**

HEIZUNGS-INGENIEUR ZÜRICH 4 Badenerstrasse 444 Tel. 52 23 50/51

Patentanwälte

E. BLUM & Co., ZÜRICH

Gegründet 1878 Telephon 251633

Bahnhofstrasse 31

Anmeldung von Erfindungen

Fabrik- und Handelsmarken

Gutachten, Prozessberatung

FEINE BESCHLÄGE



antik+modern

MESSING
SCHMIEDEISEN

F. Bender

ZÜRICH OBERDORFSTR. 9/10

Verlag

W. Jegher & A. Ostertag, Dianastrasse 5,
Zürich / Tel. 23 45 07 / Postcheck VIII 6110
Bürozeiten: Montag bis Freitag 7—12 Uhr
und 13.45—17.30 Uhr, Samstags geschlossen.

Postadresse:

Schweiz, Bauzeitung, Postfach Zürich 39

Bezugspreise

Einzelheft Fr. 1.65 — Abonnements:

	12 Monate	6 Monate	3 Monate
Schweiz	66.—	33.—	16.50
Ausland	72.—	36.—	18.—

Für Mitglieder des S. I. A., der GEP und
des Schweiz. Technischen Verbandes sowie
für Studierende der ETH, der EPUL und
schweiz. staatl. Technischer Mittelschulen
ermässigte Preiskategorien nach Tarif.

Anzeigenverwaltung

Mosse-Annoncen AG., Zürich, Limmat-
quai 94 / Tel. 32 68 17 / Postcheck VIII 1027

INHALT

Gedanken über Architektur und die Ausbildung von Architekten. Von P. Waltenspuhl	399
25 Jahre Schweizer Baumuster-Cen- trale Zürich	403
Ueberblick über die Bauarten von Leistungsreaktoren II. Von Werner R. Dubs	404*

Mitteilungen

Anwendung des Bentonitverfahrens beim Bau des neuen Bekleidungs- hauses ACV, Basel, Ueber die Mineral- ölvirtschaft Westdeutschlands	410
Schweizer Lieferungen zur wirtschaft- lichen Entwicklung von Angola. Das Speicherkräftwerk von Roselend-La Bathie in Savoyen	411

Nekrologe

O. Bolliger	411*
Hch. Lier, O. Hug-Kägi	412

Buchbesprechungen

Praktische Baustatik, Teil I, von Schreyer	412
---	-----

Mitteilungen aus dem S. I. A.

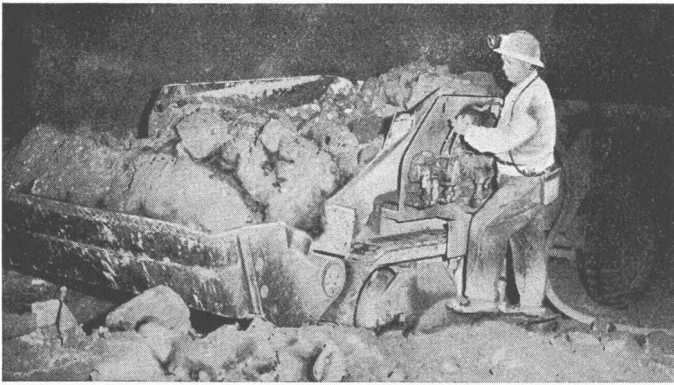
Basler Ingenieur- und Architekten- verein, Vorstandswahlen	412
---	-----

Mitteilungen aus der G. E. P.

Vereinigung ehemaliger Naturwissen- schafter an der ETH, Groupement Lyonnais	412
--	-----

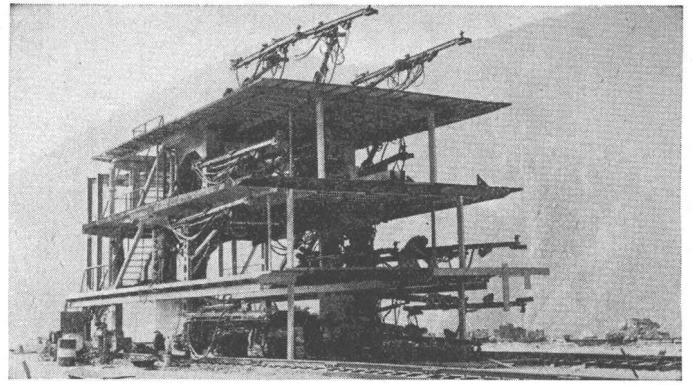
Ankündigungen

Französische Graphik, Berliner Bau- wochen 1960, Leipziger Herbstmesse, Vortragskalender	412
--	-----



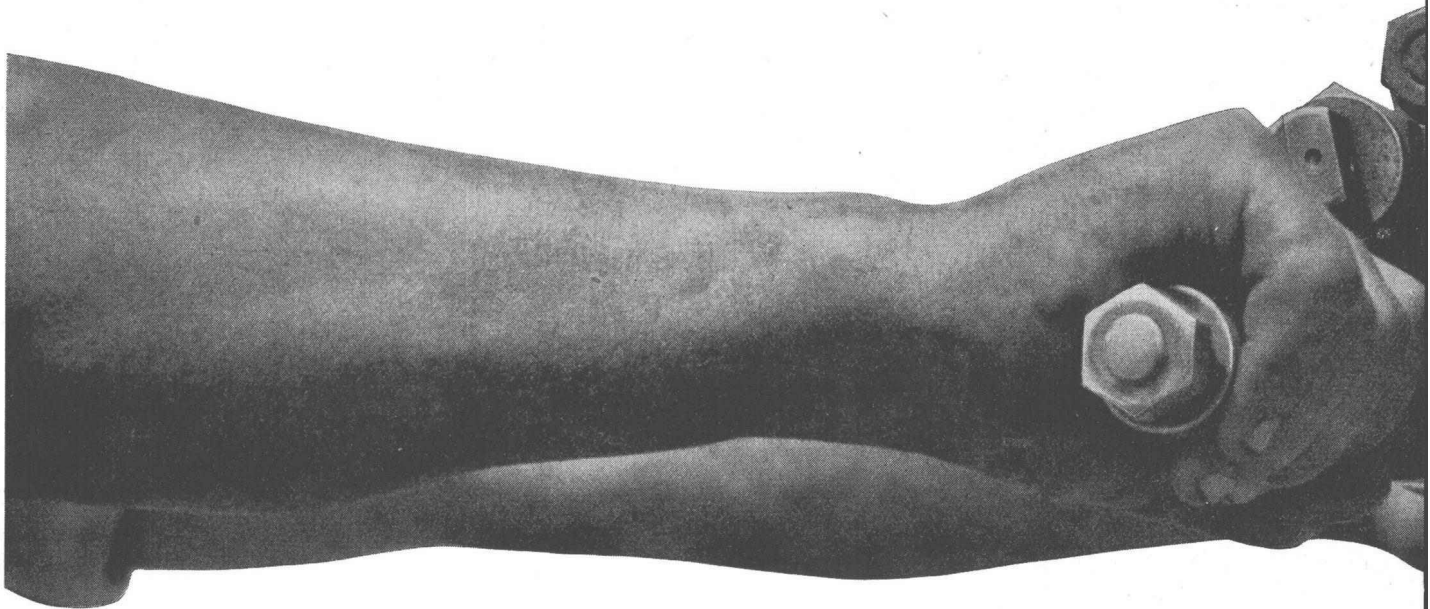
EIMCO STOLLENBAGGER

Die meisten Baggerführer „schwören“ auf die schnellen EIMCO. Das dürfte mit ein Grund sein, warum auf praktisch allen Baustellen EIMCO Stollenbagger anzutreffen sind: total an die 300 Maschinen. Ein anderer Grund: Die niedrigen Ersatzteilkosten pro m³ geladenes Material.



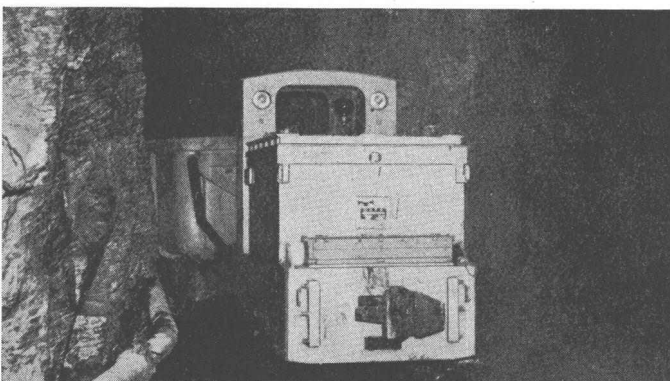
INGERSOLL-RAND BOHRWAGEN

Unser Bild zeigt den HYDRA-BOOM-Bohrwagen INGERSOLL für den Montblanc-Tunnel. Er besteht aus 15 Hammerbohrmaschinen und einem mittleren Stangenbohrhammer für 200 mm Loch-Durchmesser. Auch die kleineren INGERSOLL-Bohrwagen sind vollhydraulisch und sparen Arbeitskraft (nur ein Mann für zwei Bohrarme). Sie sind besonders für das neue Parallel-Bohrverfahren geeignet.



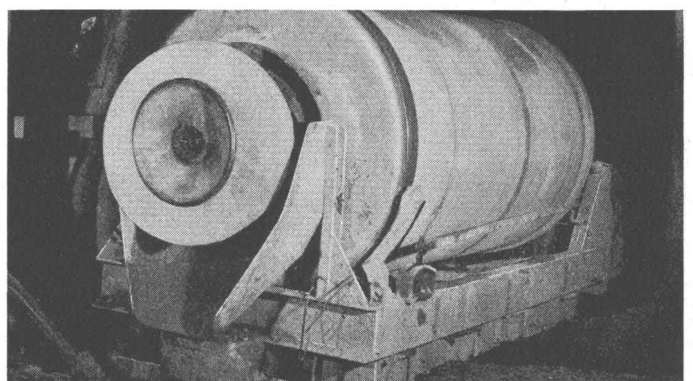
Neu: mit elektro-hydraulischem Antrieb, der für Leistungen von 20 - 100 PS stufenlos regulierbar ist. Dieser Antrieb schont das Rollbahnmaterial und gestattet dem Fahrer, sich noch besser auf den Verkehr zu konzentrieren. - Übliche Ausführung: robuste, betriebssichere Einzellokomotive 20 PS oder Zwillingmaschine 40 PS.

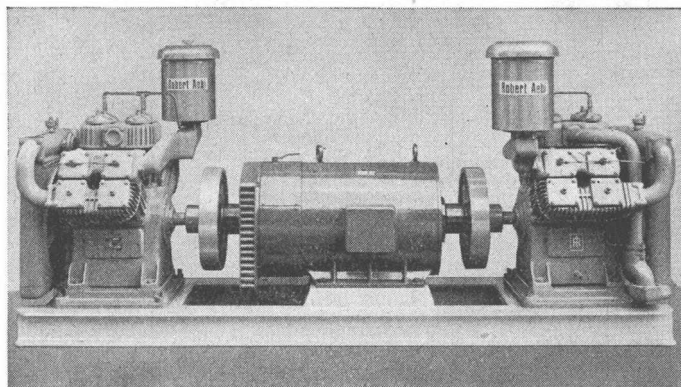
BARTZ STOLLEN-LOKOMOTIVEN



Diese Betonnachmischer für den Stollenbau gibt es in 3 verschiedenen Größen: für 1,5, 2,6 und 4 m³ Beton. Der Trommel-Antrieb erfolgt durch einen geräuscharmen Druckluftmotor, der nur 10,5 m³/min. verbraucht. Die robuste Reversiertrommel (7 mm-Blech) kann im Stollen einwandfrei entleert werden.

MÜHLHÄUSER NACHMISCHTROMMELN

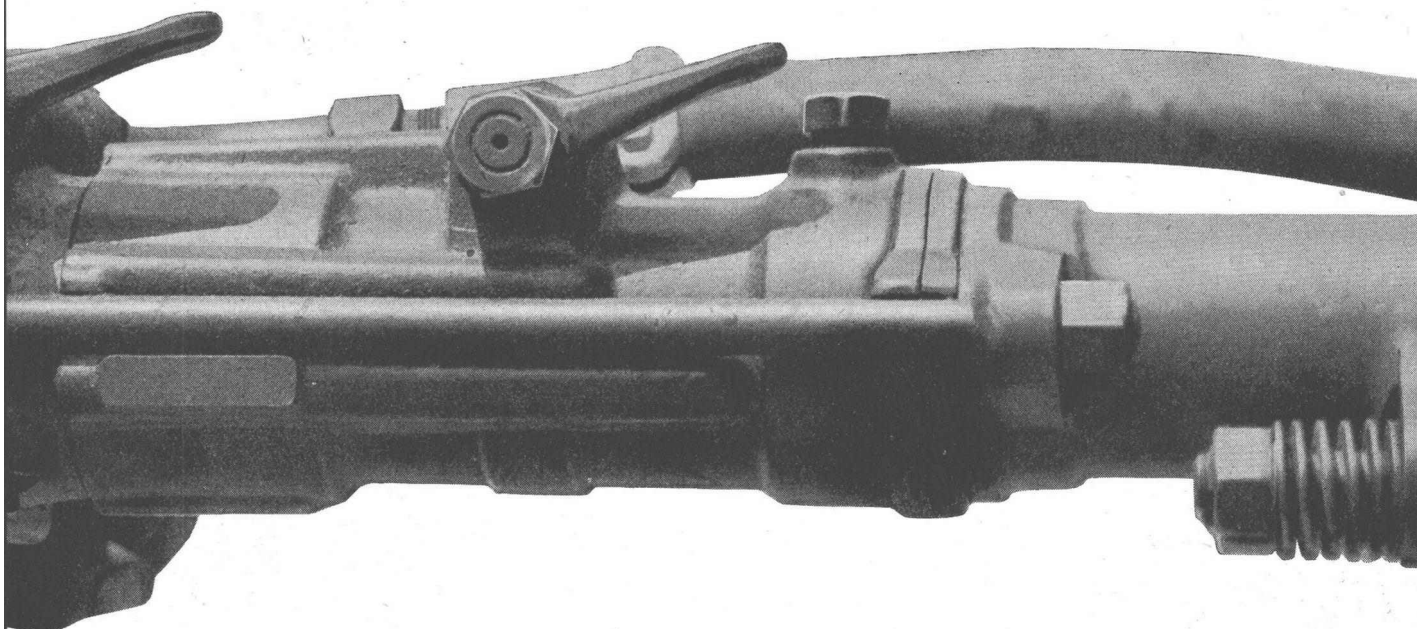




6 Beispiele Stollenbau

INGERSOLL-RAND KOMPRESSOREN

Diese stationären Maschinen für Grossbaustellen drehen off ununterbrochen von Montag bis Samstag. Sie arbeiten mit kleiner Tourenzahl, um jeder Beanspruchung standzuhalten. Die Kompressoren sind luftgekühlt. Die zweistufige Bauart erfordert weniger Antriebskraft und hat zudem einen grösseren Wirkungsgrad auf hoch gelegenen Baustellen.



GERLACH-Bogen und -Ringe sind aus vergütetem Stahl von gleichbleibender Qualität. Bogen für Bogen hat die genau gleichen Masse und kann daher profilgerecht versetzt werden. Wenn Sie ein besonderes Problem haben, rufen Sie uns bitte. Unser Ingenieur berätet Sie gerne individuell und unverbindlich.

GERLACH STOLLENAUSBAU

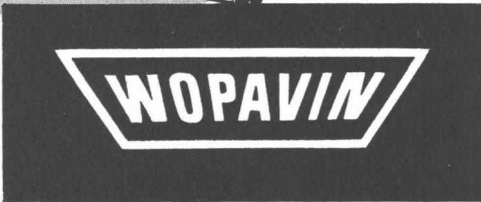


Robert Aebi AG Zürich Uraniastrasse 31/33 Tel. (051) 2317 50

Robert Aebi



**Verwenden Sie
für Industrie-
leitungen**

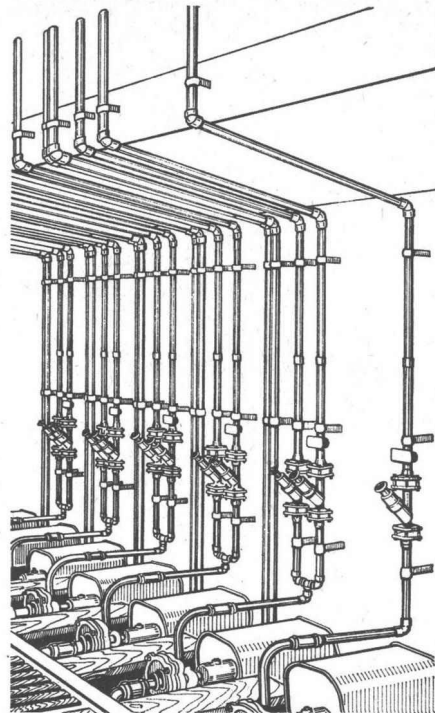


WOPAVIN-Rohre haben sich bereits
in den verschiedensten Industrien aus-
gezeichnet bewährt.

Armaturen und Fittings in Hart-PVC
sind auf unsere Rohre abgestimmt.

Gratis erhalten Sie unsere ausführliche
Preisliste und verschiedene Broschüren
über Kunststoffe.

Vertretung von WOPAVIN-Hart-PVC:

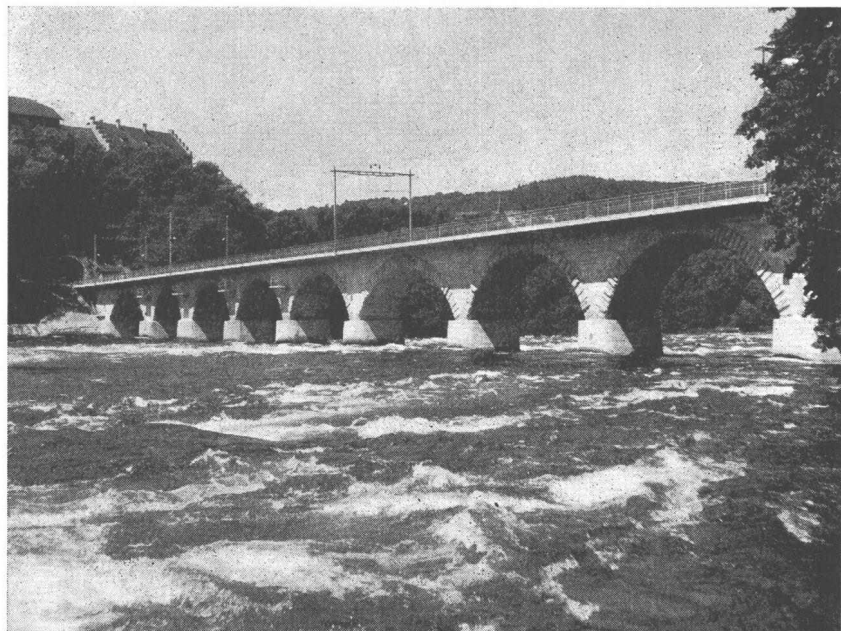


Otto Küenzi AG
Bern, Laupenstrasse 4
Telephon (031) 3 66 65

Grundwasserisolierungen

Terrassenbeläge

Flachbedachungen



Rheinfallbrücke bei Neuhausen



Brückenisolierung

850 m²

Schweizerische Bundesbahnen
Sektion für Brückenbau Kreis III
Zürich

Asphalt-Emulsion AG Zürich

Löwenstrasse 40

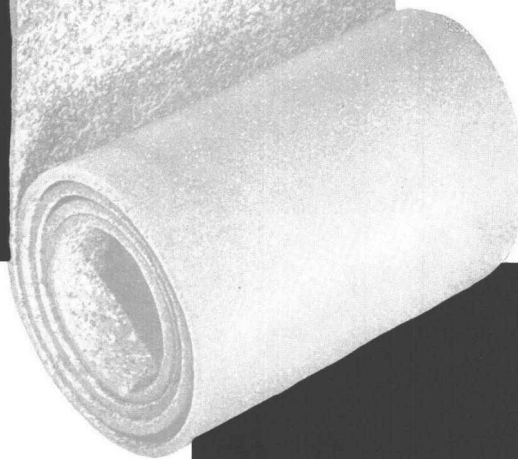
Telephon (051) 25 88 66

Lärm, Schall

Wärme, Kälte

Feuchtigkeit

DEHNA



DER ISOLIERENDE WAND- UND DECKENBELAG
fugenlos bis 5 m Breite / Garantiert keine Rissbildung

ALLEINHERSTELLER: W. GUTKNECHT ZÜRICH
Patent angemeldet

DEHNA

Die Dehna-Matte, der fugenlose Wand- und Deckenbelag bietet Ihnen jeden Vorteil

Garantiert keine Risse in Decken und Wänden mehr !

Die Beschaffenheit der dehnbaren Grundschrift der Matten gibt jede Garantie gegen sichtbare Rissbildung !

Heizkostensparnis

DEHNA-Matten isolieren wie Kork gegen Kälte und Feuchtigkeit.

Lärmbekämpfung !

DEHNA-Matten isolieren wirkungsvoll gegen äussere Schalleinflüsse.

Akustische Wirkung

Mit einer porösen Oberfläche bewirkt der Belag die beste Akustik.

Fugenlos !

DEHNA-Matten werden in fugenlosen Stücken bis 5 m Breite und bis 50 m Länge und in Stärken von 5 und 10 mm geliefert. Farbe, Struktur und Dessin der Oberfläche kann weitgehend Ihren Wünschen angepasst werden. Auf rohe Matten kann auch tapeziert werden.

Einfachste, schnellste Verarbeitung

DEHNA-Matten können auf jedensaubern Grund, z. B. glatt verschalten Beton, Grundputz, Gips (Renovation alter Objekte) aufgeklebt werden. Durch die poröse, elastische Grundschrift werden Unebenheiten weitgehend ausgeglichen, Vorarbeiten sind kaum nötig ! Die Verarbeitung ist wesentlich einfacher als normales Tapezieren.

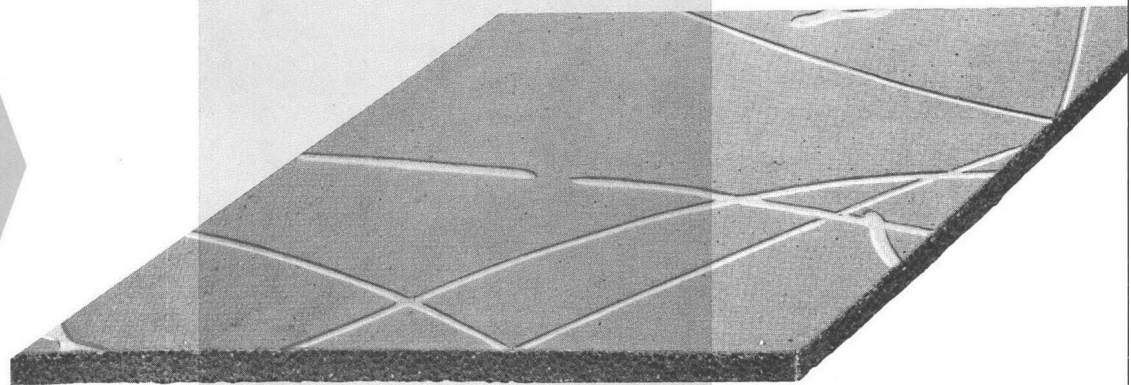
Bestes Material !

DEHNA-Matten altern nicht, sind säure- und alkali-beständig, abwaschbar, schlag- und kratzfest, lichtecht.

Günstige Preise !

DEHNA-Matten sind trotz den vielen Vorteilen nicht teurer als gewöhnliche Beläge.

ufbau einer DEHNA-Matte. Der dauernd elastische, absolut alterungsbedingende Kunstschaum bildet die isolierende Unterlage. Das darüber aufgezoene Gewebe dient als Träger der Farbschicht, deren Bindemittel auf dem äusserst zähen und praktisch nicht zerkratzbaren Kunstharz PVC aufgebaut ist.



Auskunft durch

V. Gutknecht Büro Klausstrasse 48, Zürich 8, Tel. (051) 32 92 96 oder (051) 41 34 70 Fabrikation in Wädenswil, Tel. (051) 95 79 71

Einige Angaben für den Architekten:

Wärmeleitfähigkeit der DEHNA-Matten = $\text{Kcal/mh}^\circ\text{C} = 0,03-0,04$ (Beton 0,7, Backstein 0,44, Holzfaserplatte weich 0,05). Wärmebeständigkeit trocken bis 150°C , Wärmebeständigkeit nass bis 100°C , Wasseraufnahme im Dauerversuch bei 20°C ca. 2,5 %. Spez. Isolationswiderstand in Ohm/cm bei 1000 V bei 20°C 10^{11} . Spez. Gewicht der Isolierschicht 0,035. Weitere Angaben über Verformung, Dämpfung, Stauchhärte usw. bei verschiedenen Temperaturen werden gerne mitgeteilt.

leicht/ästhetisch

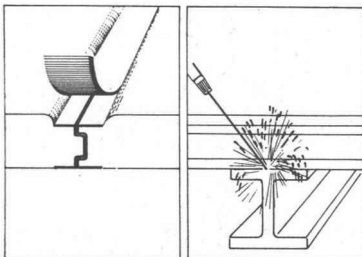
Die hohen ästhetischen Anforderungen an die heutigen Stahlkonstruktionen im Industrie- und Hallenbau haben zur Entwicklung der leichten stahlecharmierten Perfecta-Dachplatten geführt.

Leichter und sinnfälliger konstruieren sind ästhetische Anforderungen, die heute mit Recht im Vordergrund stehen. Das geringe Gewicht der Perfecta-Dachplatten erlaubt solche Konstruktionen; es ermöglicht dadurch Einsparungen bei der Dimensionierung der erforderlichen Tragkonstruktionen und Fundamente. Perfecta-Dachplatten verleihen einem Bau die ruhige und wohlthuend gepflegte Wirkung. Durch die farbliche Behandlung der längsseitigen Stahlblechprofile können interessante architektonische Effekte erzielt werden. Perfecta-Dachplatten weisen neben geringem Gewicht noch andere

Vorteile auf: Hohe Isolierfähigkeit; je nach Ausführung feuerschützend oder schallabsorbierend; Tragfähigkeit kann den Bedürfnissen angepasst werden; zur Versteifung der Konstruktion können sie mit dem Stahlgebälk verschweisst werden; lassen sich rasch, einfach und trocken montieren. Lieferung der Platten je nach Pfettenabstand bis zu 3 m Spannweite. Verlangen Sie Prospekt Nr. 35. Unsere Vertreter zeigen Ihnen gerne Beispiele und beraten Sie unverbindlich über alle Verwendungsmöglichkeiten. Am besten rufen Sie uns schon bei der Projektierung. (051) 233760 Gips-Union AG. Zürich Talstrasse 83



Perfecta Dachplatten

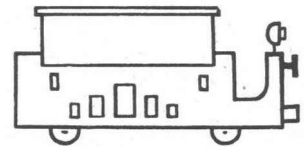
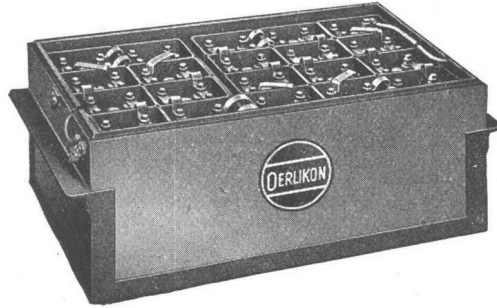


Perfecta-Dachplatten, ein Produkt der





Batterien für Elektrofahrzeuge



Accumulatoren-Fabrik Oerlikon Zürich 50

mit Bureaux und Werkstätten in
Lausanne - Genf - Lugano - St. Gallen - Luzern - Biel - Chur

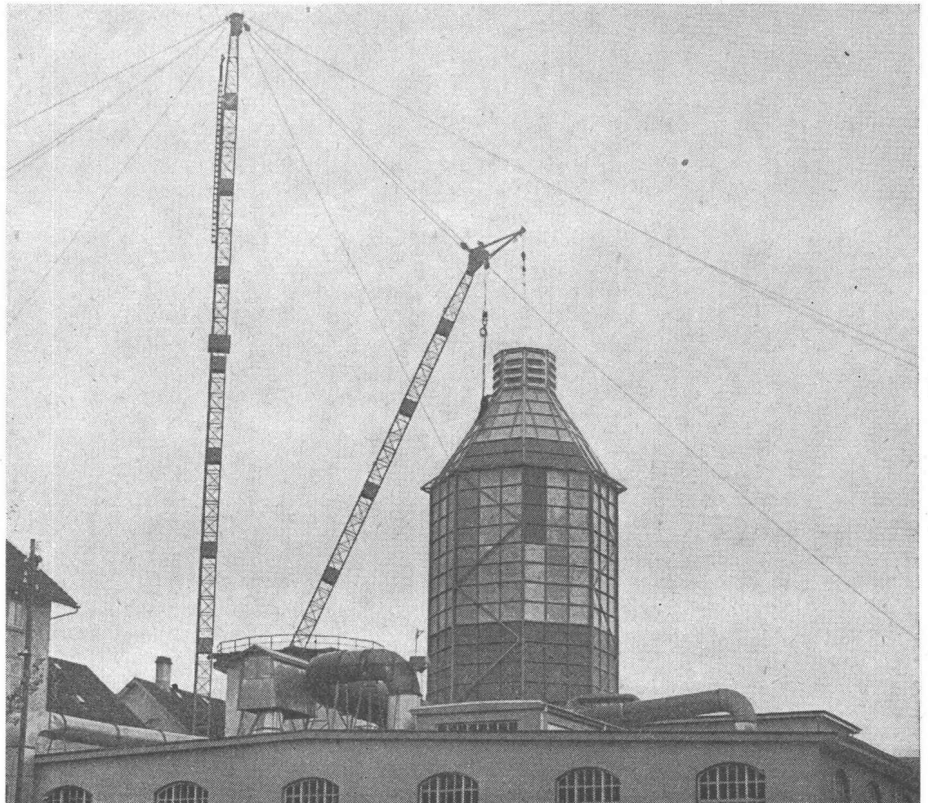
HÜBSCHER & CO., SCHAFFHAUSEN

MASCHINEN- UND STAHLBAU

EBNATSTRASSE 131 TELEPHON (053) 53519



Industriebau
Stahlhochbau
Stahlwasserbau
Brückenbau
**Kran- und
Förderanlagen**
Verladebrücken
Windenantriebe



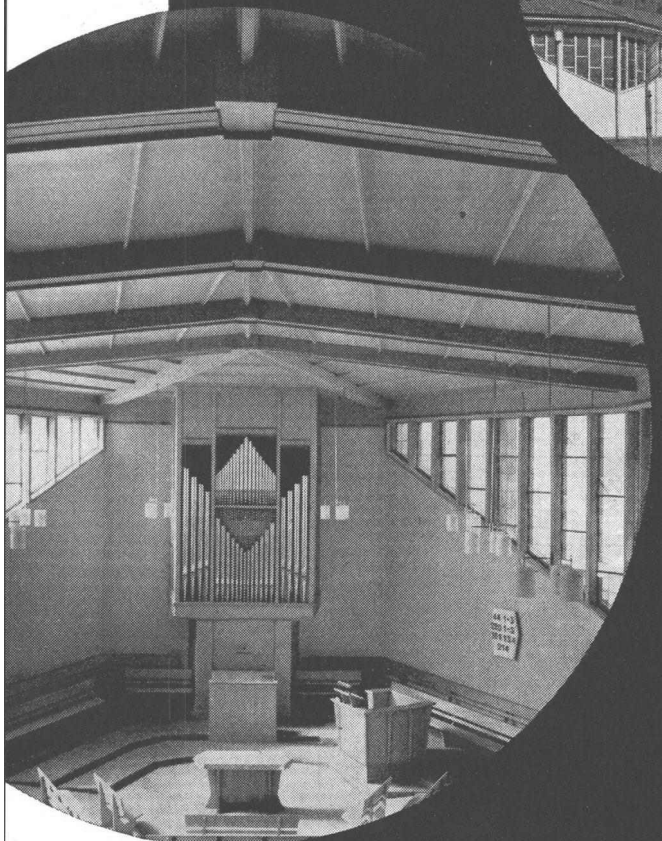
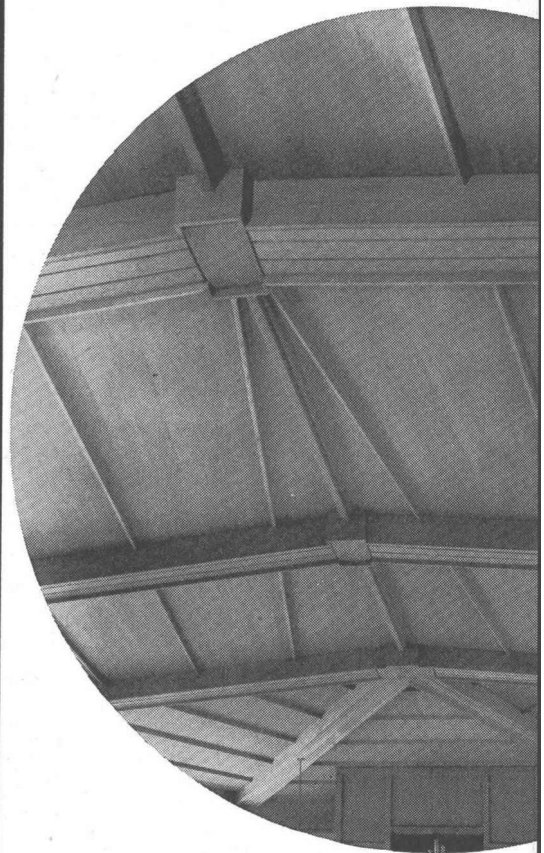
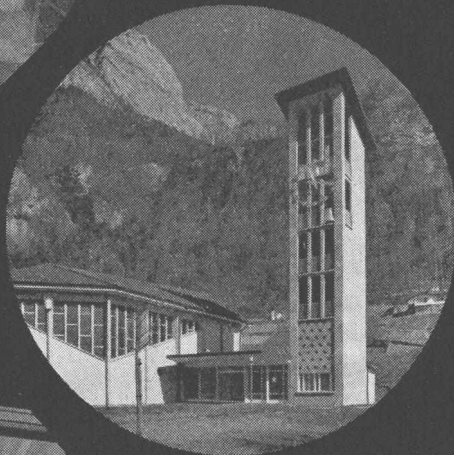
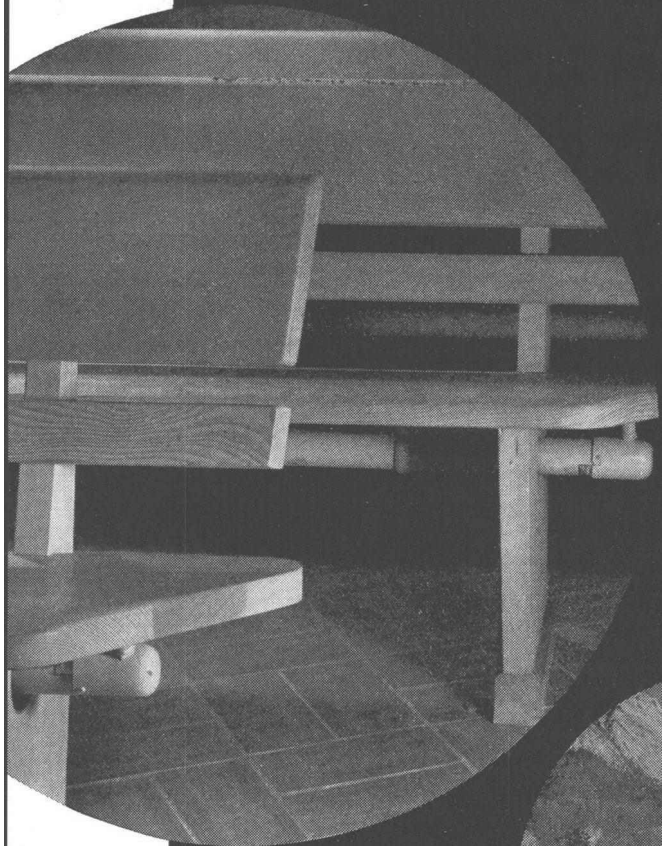
Abgasturm, Material: V²A + St. 37

BRIGATEX +

ELOTEX

**höchsten
Ansprüchen
gewachsen**

**Bildreportage
schwieriger Verleimungsarbeiten**



Die Kirchenbänke mit darunterliegender Heizung in der Kirche Sargans wurden mit ELOTEX HF 59 wärmebeständig verklebt.

Bei der Verklebung mit Holztafel sowie beim Aufkleben der Abdeckleisten genügte nur ein hochwertiger Leim wie BRIGATEX.



VELUX

das ideale, allen Ansprüchen dienende

Dachflächenfenster

Für den Dachwohnraum
in Alt- und Neubauten

Maximale Ausnützung
von Licht, Luft und Sonne

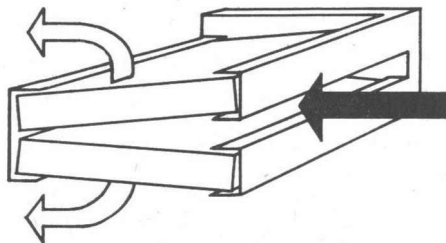
Bequemste Putzmöglichkeit
innen, aussen und zwischen
den Scheiben



A. Kully AG. Glasdachwerke Olten Tel. 062 539 01 - 02

Atmosphärischer Ultrastaub* stört Sie!

Schützen Sie sich mit
grossflächigen V-Filtern!

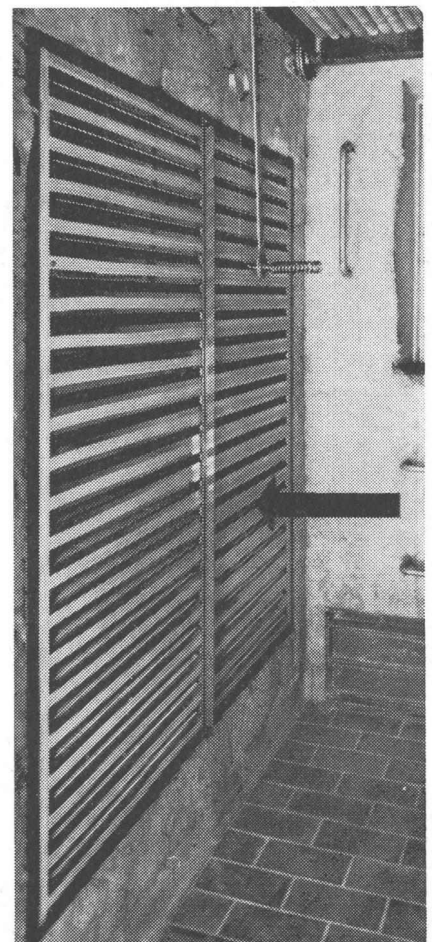


Luwa

Luwa AG, Zürich 9/47

Anemonenstrasse 40, Tel. 051/521300

*(Russ, Strassenabrieb, Bakterien etc.)



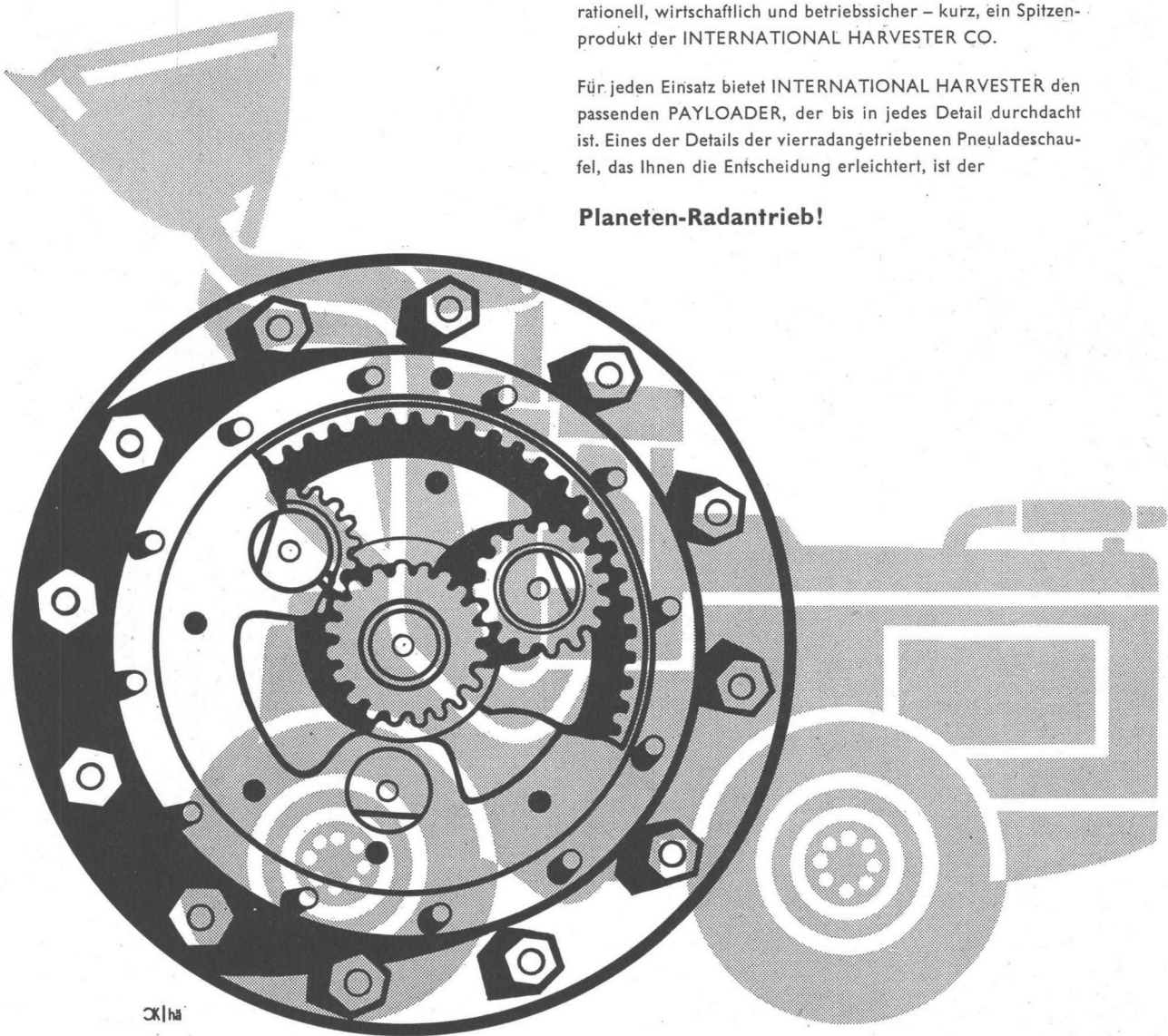


Das Detail entscheidet ...

INTERNATIONAL-HOUGH-Pneuladeschaufel heißt – führend in der Leistung, bahnbrechend in der Konstruktion, rationell, wirtschaftlich und betriebssicher – kurz, ein Spitzenprodukt der INTERNATIONAL HARVESTER CO.

Für jeden Einsatz bietet INTERNATIONAL HARVESTER den passenden PAYLOADER, der bis in jedes Detail durchdacht ist. Eines der Details der vierradangetriebenen Pneuladeschaufel, das Ihnen die Entscheidung erleichtert, ist der

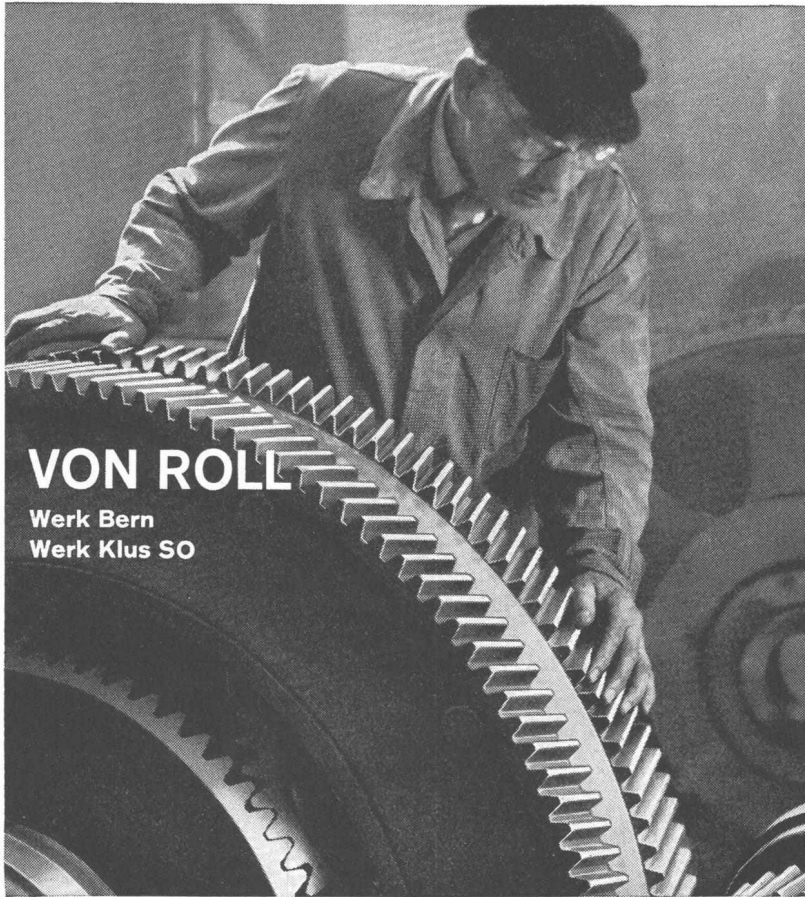
Planeten-Radantrieb!



OX|hä

Dieses Detail bedeutet in der Praxis – Die Enduntersetzungen des Fahrzeugantriebs sind als Planetengetriebe in den Radnaben selbst angeordnet. Die Drehmomentbeanspruchung der Differentialwellen wird hierdurch wesentlich verringert und die Lebensdauer aller Antriebsteile verlängert.

ULRICH ROHRER-MARTI AG, Baumaschinen, ZOLLIKOFEN/BE



VON ROLL

Werk Bern
Werk Klus SO

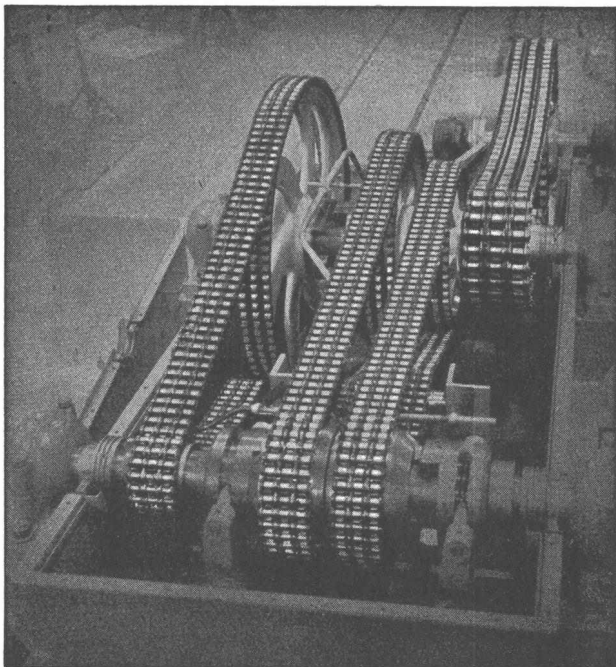
**Für hohe Qualität
VON ROLL
Verzahnungsarbeiten**

- Stirn-
Verzahnungen
- Schnecken-
Verzahnungen
- Kamrad-
Verzahnungen
- Konische
Verzahnungen
- Innen-
Verzahnungen
- Zahnstangen-
Verzahnungen
- Verzahnungen
schaben

Verlangen Sie
unser ausführliches
Programm Nr. 733.

350-1

RENOLD-ANTRIEBE



längste Lebensdauer
für störungsfreien Betrieb
ruhigen Lauf

kurze Achsdistanzen
kleinste Breiten
hoher Wirkungsgrad

Ab Lager:

W. EMIL KUNZ * ZÜRICH 27

Gottthardstrasse 21 — Telephon (051) 27 30 57

I 117



44 Jahre Cumulus-Boiler

Reiche Erfahrungen ermöglichen es uns, jedes Problem der Heisswasserbereitung zu lösen. Ob Schnellerhitzer oder Industrieanlage, die sinnreiche Konstruktion gewährleistet einfache Montage- und Revisionsmöglichkeiten, leichtes Auswechseln der Bestandteile und grosse Wirtschaftlichkeit im Stromverbrauch

Wandboiler «Cumulus»
Inhalt 100 l



Fabrik elektr. Apparate, Basel Schweiz

KX-Druckknopfschalter ~ 10 A 250 V

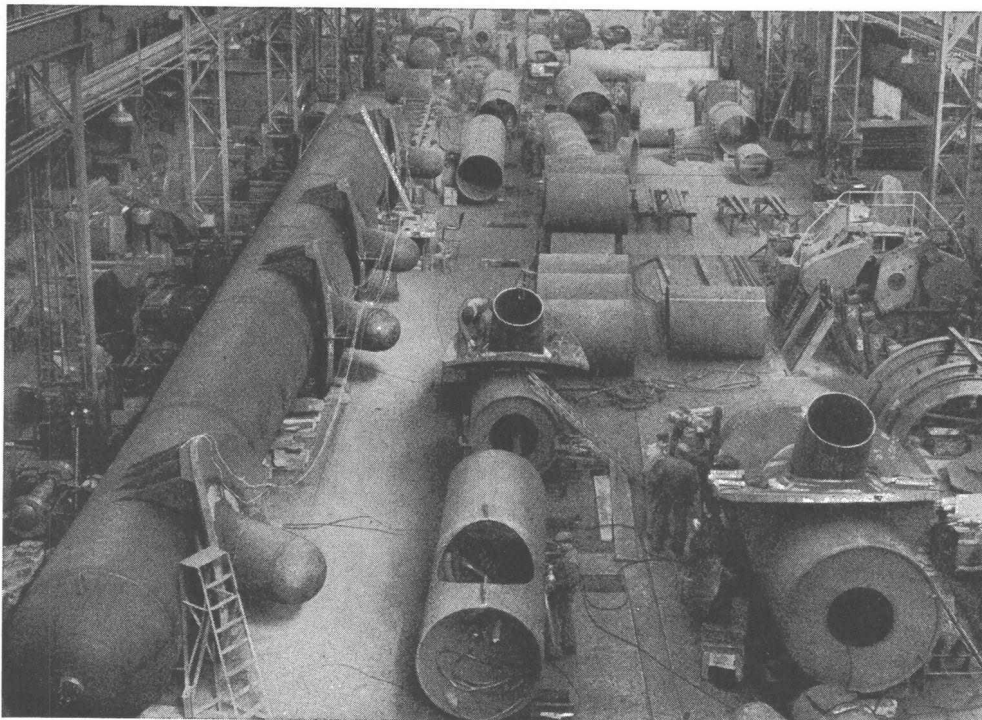
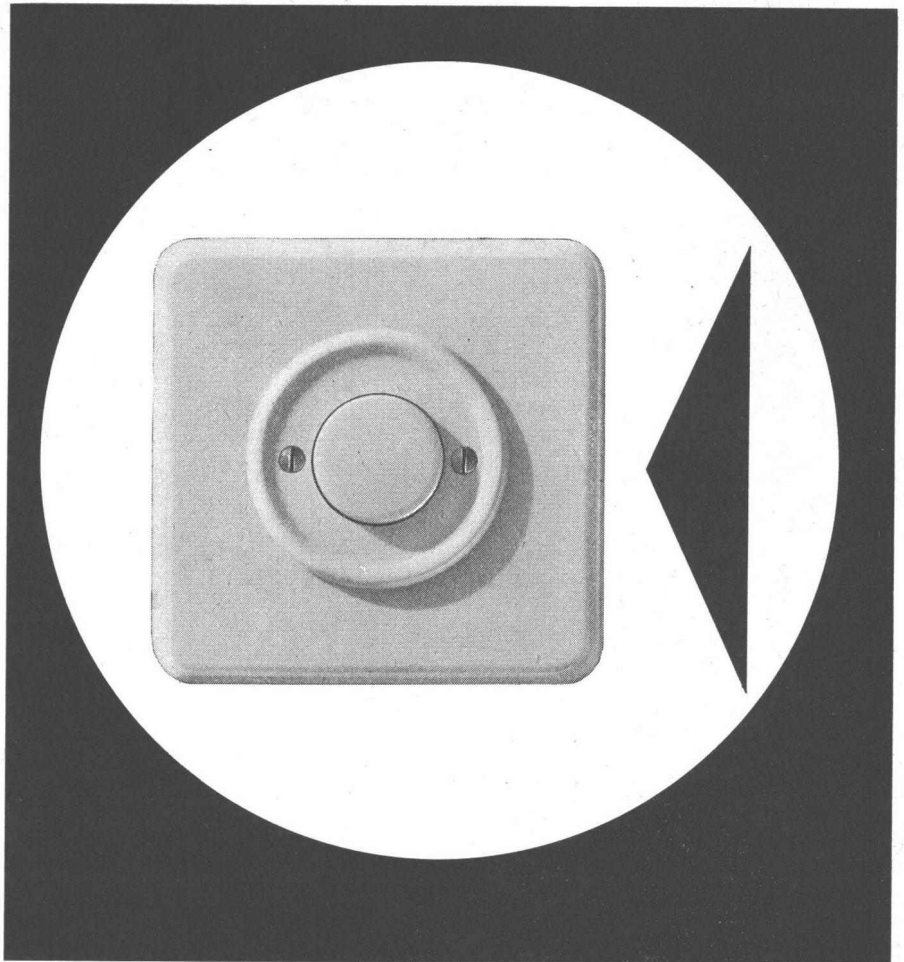
KX ist der erste Druckknopfschalter, der in Anpassung an den modernen Innenausbau in sieben verschiedenen Farben hergestellt wird.

Dank seiner hohen Abschaltleistung findet er auch in Hotels, Schulhäusern, Spitälern und andern Grossbeleuchtungsanlagen immer mehr Verwendung.

Zudem hat sich herausgestellt, dass durch die Druckbewegung beim Schalten Mauern und Tapeten in der Umgebung des Druckknopfschalters nicht mehr verschmutzt werden — ein Grund mehr, KX zu verwenden!

Xamax AG Zürich 50-Oerlikon
Telephon (051) 46 64 84

XAMAX

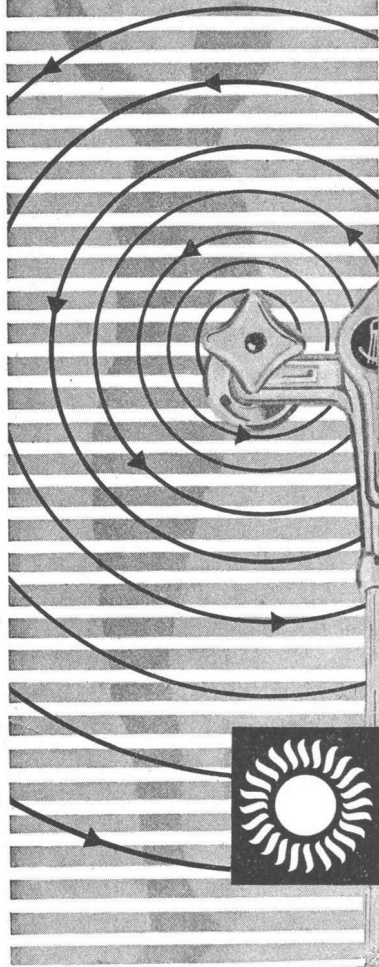


Partie aval du collecteur de la centrale de Fionnay de la Grande Dixence S.A., lors des essais de pression en atelier à 121 atm.

Giovanola Frères S. A., Monthey

**CONDUITES FORCÉES
PUITS BLINDÉS, VANNES**

Drehen Sie nur auf

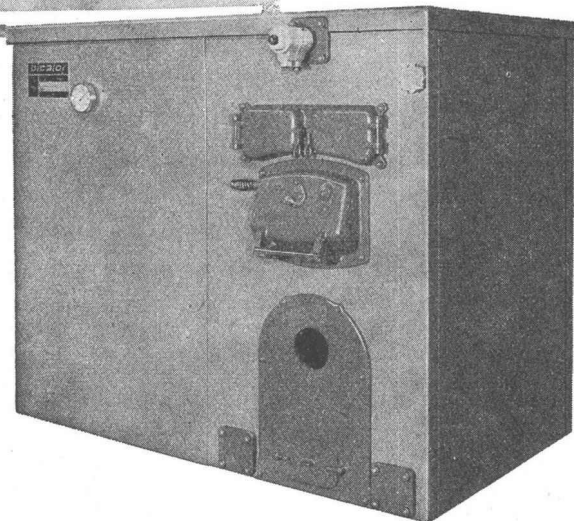


STREBEL - **bicalor** liefert Ihnen billiges heisses Wasser in fast unbeschränkter Menge für Haushalt und gewerbliche Zwecke sowie behagliche Wärme für alle Räume.

Der Name STREBEL bürgt für Qualität, und mit **bicalor** wählen Sie die Heizkessel-Boiler-Kombination, welche lange Lebensdauer und grösste Wirtschaftlichkeit garantiert.

Verlangen Sie Prospekte.

Zur Beratung stehen wir Ihnen gerne zur Verfügung.

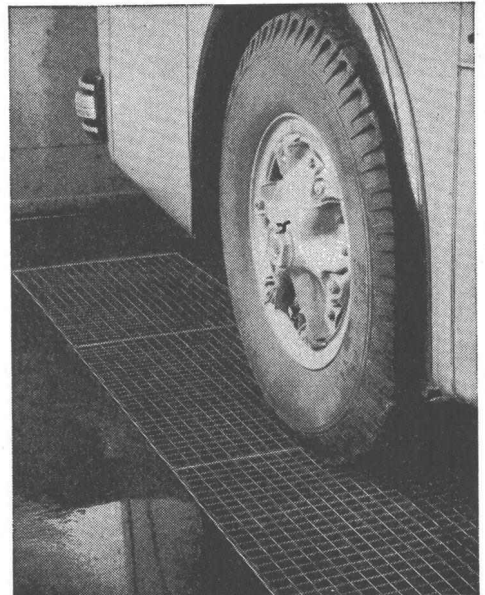


STREBELWERK AG
ROTHRIST
TEL. 062 744 71

TEL. 051/933232

WALLISELEN-ZH

SIEGFRIED **Keller** AG

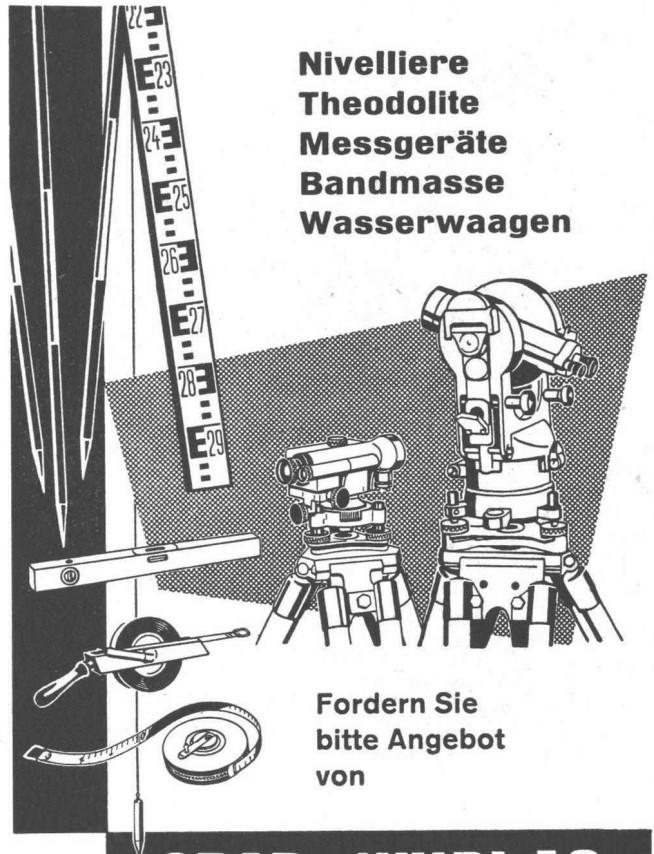


Befahrbare Roste für alle Belastungen

Lichtschachtroste - Podeste
Schuhkratzer

Sämtliche Gitterrostkonstruktionen
System WEMA

Nivelliere
Theodolite
Messgeräte
Bandmasse
Wasserwaagen



Fordern Sie
bitte Angebot
von

GRAB & WILDI AG
URDORF und ZÜRICH

Gut isoliert **besser** gebaut

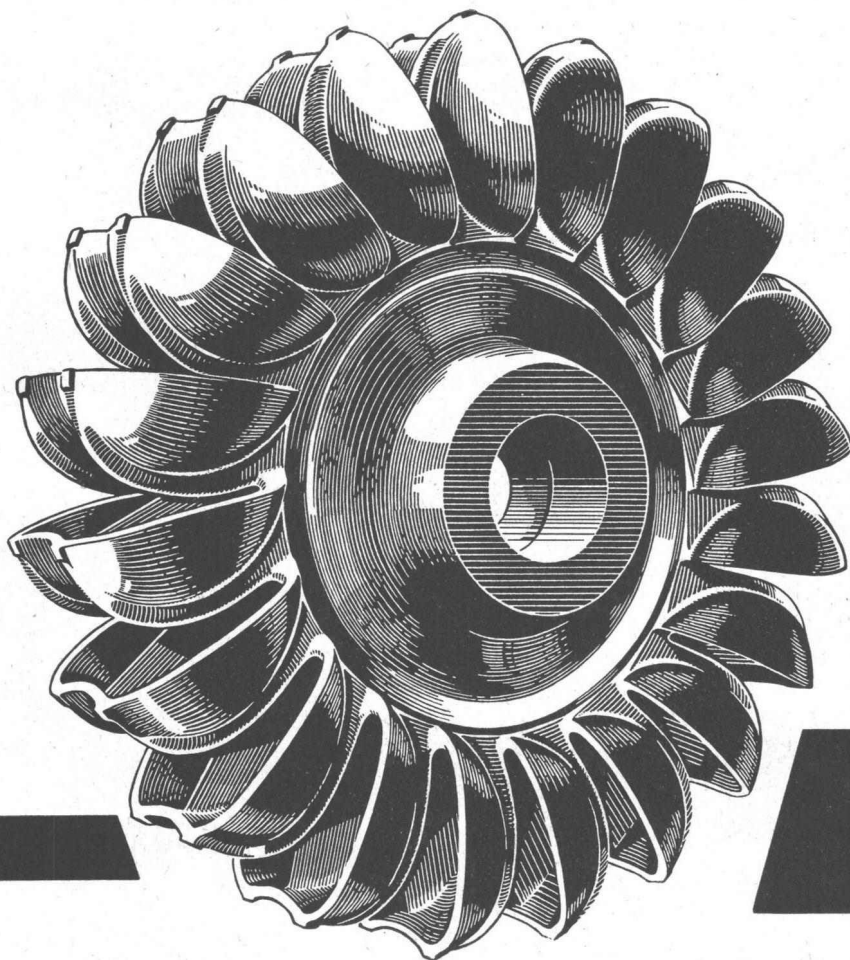


Je besser die Isolation, umso geringer die Heizkosten. Die Ersparnisse an Heizkosten machen im Laufe der Jahre oft ein Vielfaches dessen aus, was eine gut isolierende Decke mehr kostet. Mit BAUKORK-Isolierdecken – K-Werte zwischen 0,58 und 0,68 – bauen Sie bei Wegfall von Gefällsbeton etc. sogar noch billiger!

Fragen Sie die Spezialisten mit grosser, praktischer Erfahrung.

BAUKORK AG.

Verkaufsbüro Zurich, Gotthardstr. 61
Telephon 051/238012 - Werk in Steinhausen/Zug



Vor mehr als 50 Jahren begannen wir als erste Giesserei in der Schweiz mit der Herstellung von Elektro-Stahlguss. Profitieren Sie von den in diesen Jahren gemachten Erfahrungen. Wir giessen Stücke bis zu 10 To Fertig-Gewicht sei es legiert oder unlegiert. Unsere Fachleute helfen Ihnen gerne bei der Lösung Ihrer Probleme.

OEHLER AARAU

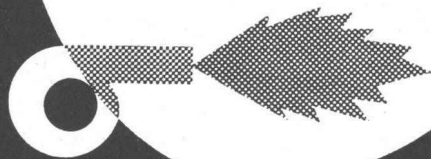
Eisen- und Stahlwerke Oehler & Co. AG.
Aarau
Tel. (064) 2 25 22

Sigma-Junior

Die automatische
witterungsabhängige
Zentralheizungs-Regulierung
für Kleinbauten



bis 15 % Brennstoffeinsparungen



Sigma-Junior steuert
Ölfeuerungen oder Motorventile

Seine Reguliereigenschaften
entsprechen denjenigen des
seit Jahren hervorragend bewährten

SIGMA

LANDIS & GYR AG. ZUG

Auch für Sie

wird ein



Waschvollautomat

zum nützlichen und geschätzten Helfer

REX LORD PRINZ

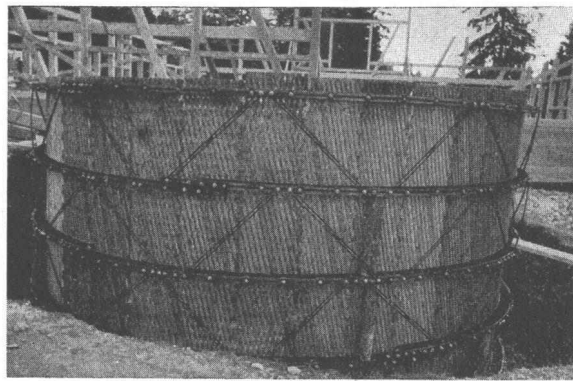
für 4+6 kg Trockenwäsche — mit Sparschaltung
Kinderleicht in der Bedienung — 2 Jahre Garantie
Erstklassiges Schweizerfabrikat

Verlangen Sie mit diesem **GUTSCHEIN** unverbindlich unsere ausführlichen Prospekte.

Name:

Genauere Adresse:

J. Furrer AG., Kasinostrasse 25, Aarau



Die flexible BK-Schalung geeignet für jeden Radius

Fabrikation und Vertrieb:

FIXTRÄGER AG LAUFENBURG

Telephon 064/7 35 21

Aufzüge- und
Elektromotorenfabrik
Schindler & Cie. AG
Ebikon / Luzern

In
hohen
Häusern
fahren
schnelle
Schindler
Lifts

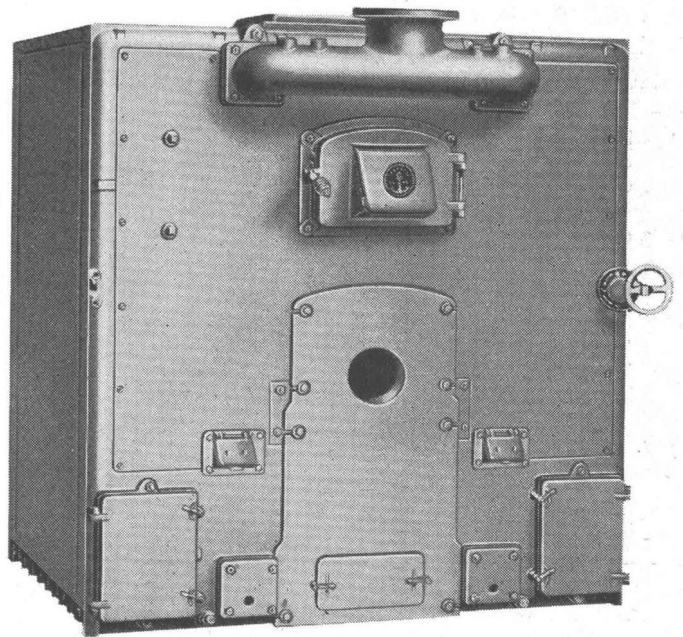


3/60



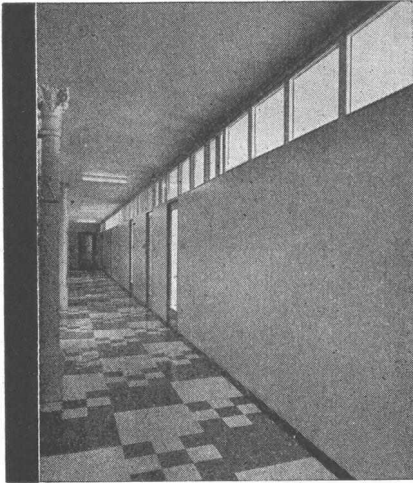
Guss – ein guter Entschluss!

... der sich bezahlt macht. Oft denken Bauherrschaften nicht daran, dass die Heizperiode in der Schweiz rund 7 Monate dauert. Für Gussheizkesselbesitzer spielt dies zwar keine Rolle, denn Heizkessel aus Guss sind zuverlässig! – Warum? ... sie sind korrosionssicher! – sie überdauern Jahrzehnte! – sie können nach Bedarf vergrössert oder verkleinert werden, weil aus Elementen zusammengesetzt! Einzelteile sind ersetzbar! – ohne wesentliche Umstellungen können feste oder flüssige Brennstoffe verfeuert werden und – ja natürlich: Guss ist preisgünstig, wirtschaftlich und solid! Guss – ein guter Entschluss!



Buderus baut auch gusseiserne Grosskessel für Hochhäuser für Oelfeuerung, ferner sind die gleichen Heizkessel auf Koksfeuerung mit automatischer Leistungsregelung und Entschlackung umstellbar. Gusseisen hat lange Lebensdauer – Buderus giesst Qualität. Prospekte auf Verlangen.

Buderus'sche Eisenwerke
Vertretung: H. Huber & Co. AG
Basel, Genf und Zürich



Schallisolierende und schallhemmende Trenn- u. Abschlusswände

System Sonex, demontierbar, versetzbar

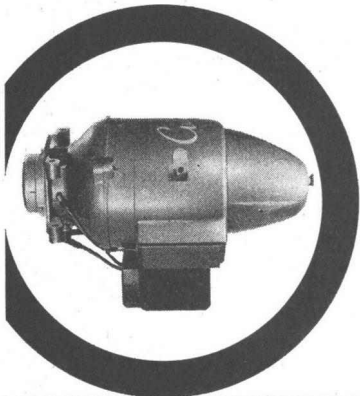
Montage ohne Verletzung von Böden, Decken und Wänden

Ausführung voll und verglast

Schallisolierende Türen für: Telefon-Kabinen, Maschinenraum-Türen

Verwaltungsbauten, Fabriken, Hotels, Büros

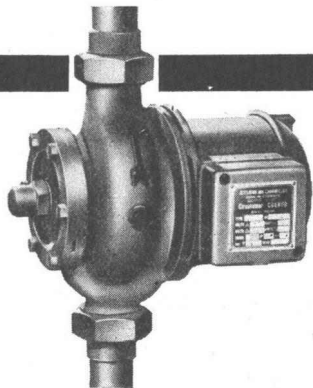
SONEX-TÜREN GmbH. ZÜRICH 9/48
HOHLSTRASSE 409 TELEFON 051/52 48 60



Wünschen Sie:
angenehme Wärme,
sparsamen Betrieb
Komfort...
bestimmt,
nicht wahr?

Dann wählen Sie
ohne Zweifel:
**CUÉNOD - Brenner Typ
SUPER-DELTA**
CUÉNOD - Umwälzpumpe

Sie sind geräuschlos,
betriebssicher und geben
Ihrem Heim die eigentliche
"Komfort-Versicherung"
bei niedrigsten Heizkosten.



ATELIERS DES CHARMILLES S.A.
USINE DE CHATELAINE
CHATELAINE-GENEVE TEL. 022 / 33 24 40
ZÜRICH 5 NEUGASSE 116 TEL. 051 / 42 51 16



«WIPPERMANN»
Präzisions-Rollenketten-
Antriebe
für hohe Ansprüche

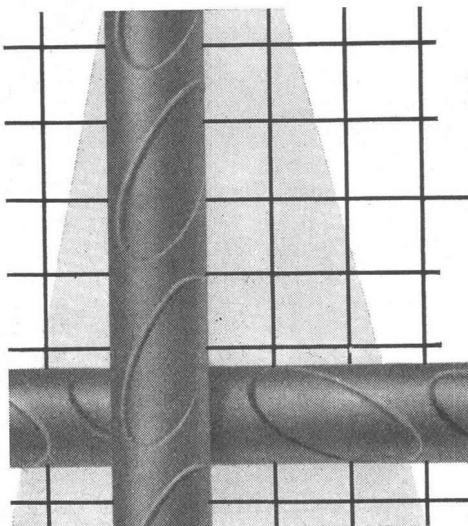


**Komplette
Antriebe ab Lager**

Verlangen Sie Katalog 160 B

WILH. PLÜSS ZÜRICH I

Talstraße 66 Telephone (051) 2752 01/2727 80 Postfach Zürich 39



Die Profilierung der
PERFEKT Stahldrahtnetze erhöht
die maximale statische Haftfestigkeit gegenüber glatten Drähten
um rund **300%**

⊕ Patent und Auslandpatente

EMIL HITZ

Fabrik für Drahtgeflechte
Zürich 3/45 Grubenstrasse 29 Telephone 051-33 25 50
Zweigbetrieb Basel
Obere Rebgasse 40 Telephone 061-32 45 92