

Objekttyp: **Advertising**

Zeitschrift: **Schweizerische Bauzeitung**

Band (Jahr): **78 (1960)**

Heft 3

PDF erstellt am: **19.09.2024**

Nutzungsbedingungen

Die ETH-Bibliothek ist Anbieterin der digitalisierten Zeitschriften. Sie besitzt keine Urheberrechte an den Inhalten der Zeitschriften. Die Rechte liegen in der Regel bei den Herausgebern. Die auf der Plattform e-periodica veröffentlichten Dokumente stehen für nicht-kommerzielle Zwecke in Lehre und Forschung sowie für die private Nutzung frei zur Verfügung. Einzelne Dateien oder Ausdrucke aus diesem Angebot können zusammen mit diesen Nutzungsbedingungen und den korrekten Herkunftsbezeichnungen weitergegeben werden. Das Veröffentlichen von Bildern in Print- und Online-Publikationen ist nur mit vorheriger Genehmigung der Rechteinhaber erlaubt. Die systematische Speicherung von Teilen des elektronischen Angebots auf anderen Servern bedarf ebenfalls des schriftlichen Einverständnisses der Rechteinhaber.

Haftungsausschluss

Alle Angaben erfolgen ohne Gewähr für Vollständigkeit oder Richtigkeit. Es wird keine Haftung übernommen für Schäden durch die Verwendung von Informationen aus diesem Online-Angebot oder durch das Fehlen von Informationen. Dies gilt auch für Inhalte Dritter, die über dieses Angebot zugänglich sind.

SCHWEIZERISCHE BAUZEITUNG

WOCHENSCHRIFT FÜR ARCHITEKTUR / INGENIEURWESEN / MASCHINENTECHNIK

REVUE POLYTECHNIQUE SUISSE

ORGAN DES S.I.A. SCHWEIZERISCHER INGENIEUR- UND ARCHITEKTEN-VEREIN
UND DER G.E.P. GESELLSCHAFT EHEMAL. STUDIERENDER DER EIDG. TECHN. HOCHSCHULE
GEGRÜNDET 1883 VON ING. A. WALDNER / HERAUSGEGEBEN VON ING. W. JEGHER



Zürich Luzern Bern Basel Solothurn Lausanne Genf Sion Chur

Tiefbohr- und Baugesellschaft AG. Zürich-Bern

Grundwasserfassungen • Schnellfilter System „Peter“

Sondierbohrungen - Entnahme ungestörter Bodenproben - Bohr-Pressbetonpfähle
Kernbohrungen im Fels - Injektionen - Druckluftarbeiten

Durisol

BAUPLATTEN ohne und mit ARMIERUNG für ISOLIERUNG
AUSFACHUNG, DECKEN- und FLACHDACHKONSTRUKTIONEN
grossflächige DECKENHOURDIS, HOHLBLOCKMAUERSTEINE

DURISOL AG. FÜR LEICHTBAUSTOFFE DIETIKON • TEL. 918665

Verlag

W. Jegher & A. Ostertag, Dianastrasse 5,
Zürich / Tel. 23 45 07 / Postcheck VIII 6110
Bürozeiten: Montag bis Freitag 7—12 Uhr
und 13.45—17.30 Uhr. Samstags geschlossen.
Postadresse:
Schweiz. Bauzeitung, Postfach Zürich 39

Bezugspreise

Einzelheft Fr. 1.65 — Abonnements:

	12 Monate	6 Monate	3 Monate
Schweiz	66.—	33.—	16.50
Ausland	72.—	36.—	18.—

Für Mitglieder des S.I.A., der GEP und des Schweiz. Technischen Verbandes sowie für Studierende der ETH, der EPUL und schweiz. staatl. Technischer Mittelschulen ermässigte Preiskategorien nach Tarif.

Anzeigenverwaltung

Mosse-Annoncen AG., Zürich, Limmat-
quai 94 / Tel. 32 68 17 / Postcheck VIII 1027

INHALT

Verfahrenstechnik und Chemical Engineering. Von P. Grassmann 31*

Gedanken über den Naturschutz. Von A. Ostertag 36

Kindergarten Althoos. Arch. A. Hartung 38*

Die Kabel konzentrierter Vorspannkraft für die Brücke «El Pilon». Von P. Kelterborn 39*

Buchbesprechungen

Mein Blumenfenster, von E. Kins und L. Schmon. Bautechnische Zahlentafeln, von R. Wendehorst. Knickdiagramme für Stäbe mit sprunghaft veränderlichem Trägheitsmoment, von der AG. Conrad Zschokke. Wärmeaustauscher, von R. Gregorig. Grosse Dampfkraftwerke, von K. Schröder. Badener Neujahrsblätter. Neuerscheinungen 43

Wettbewerbe

Schulhaus Limberg in Küsnacht ZH. Kirchengemeindehaus in Winterthur-Töss, Schulhaus in Ingenbohl 44

Mitteilungen aus dem S. I. A.

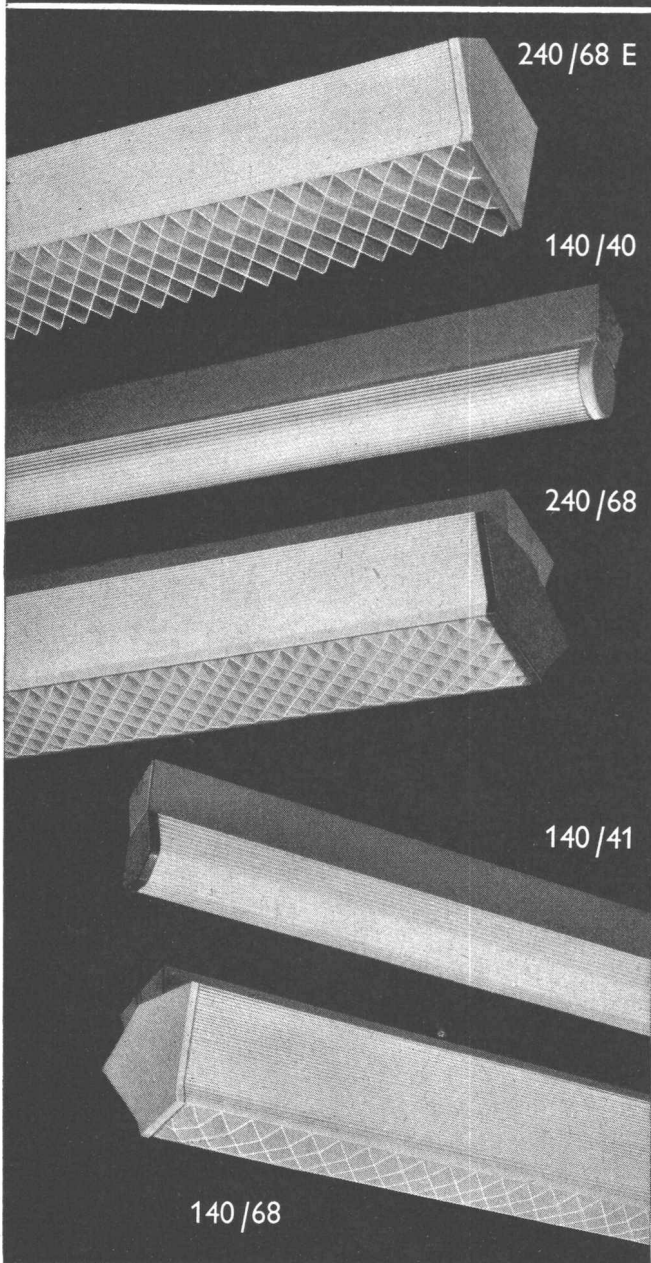
Jahresbericht der Fachgruppe der Ingenieure der Industrie 44

Ankündigungen

Ausstellung «Pierre Gauchat, der Graphiker». RILEM, Haifa. L'hydraulique souterraine. Internationale Lehrgänge für Wasserbau und Gesundheitstechnik in Delft 45

Gewerbeschule der Stadt Zürich. Schweiz. Kurse für Unternehmensführung. 13. Teiltagung der Weltkraftkonferenz, Madrid. Die Werke der Baumeister Grubenmann. Probleme der Investitionspolitik. Oesterreichisches Bauzentrum, Wien. Vortragskalender 46

Ältere Fluoreszenz-Anlagen
werden mit wenig Umtrieb wesentlich
verbessert mit unseren neuen
Blendschutz-Vorrichtungen
ganz in Plastic zum Aufstecken
auf offene Fluoreszenz-Lampen.



FLUORA Herisau
Spezialfabrik
für Fluoreszenz-Leuchten
Tel. 071/52363
Beratung in allen lichttechnischen Fragen
Kostenlose Ausarbeitung
von Beleuchtungs-Projekten

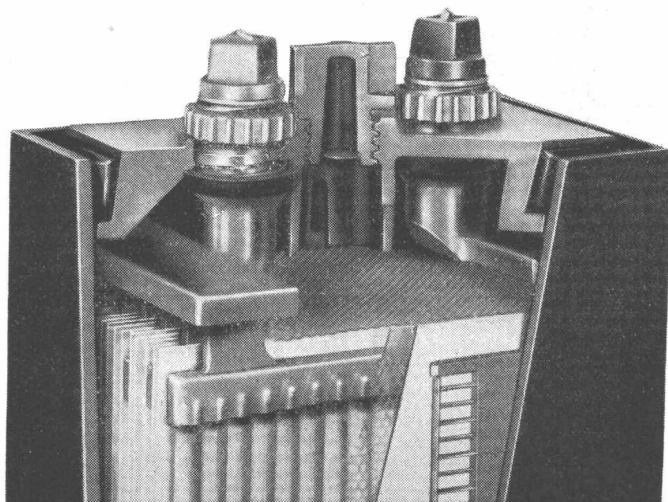
Plus Tubax

ist besser

**Spezial-Röhrchenplatten-
Batterie für Traktion,
Notstrom und Zugbeleuchtung**

- 1** längere Lebensdauer, 4 Jahre Garantie
kein Plattenwechsel
- 2** grössere Leistung, unerreichte Kapazität
pro Raum- und Gewichtseinheit
- 3** kleinster Platzbedarf, Baukosten-
einsparung bei stationären Anlagen
- 4** grösste Betriebssicherheit, kurzschluss-
sichere Isolation, robuste Elementbecher
- 5** vergossene Elemente, sauber,
keine Säureschäden

Plus AG Basel 6, Telephon 061-23 79 10



Raupentraktor D 8
mit 8 A Angeldozer
hydraulisch betätigt
und Aufreisser

Motorleistung 235 PS
Totalgewicht 31,5 t



Erdbewegungsmaschinen

CATERPILLAR

eingetragene Schutzmarke



Motor-Grader Nr. 12

Leistung 115 PS;
Blattlänge 3,66 m;
Gewicht 10,5 t

ULRICH AMMANN

Baumaschinen

Telephon (063) 2 27 02

Langenthal

GOLCALOR der einzigartige Heizkessel

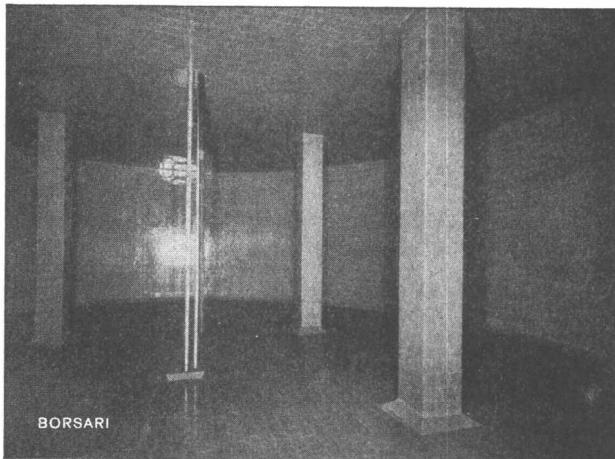
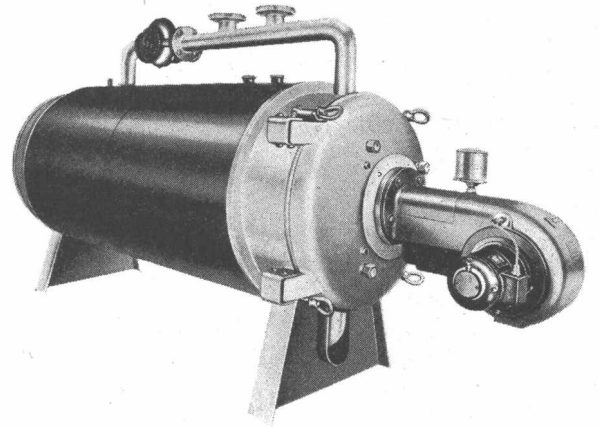
kombiniert für
Zentralheizung und/oder Warmwasserbereitung

bewährt — robust — sparsam — formschön
platz- und somit baukostensparend
komplett und leicht zerlegbar
gewissenhafte Beratung — prompter Service



GOLCALOR AG.

Talacker 41 Zürich 39 Tel. 051/27 19 22



BORSARI

BORSARI HEIZÖL- u. BENZIN-TANKS

aus Eisenbeton mit Plattenauskleidung

für jeden Bedarf 50 Jahre Erfahrung

Erstklassige Referenzen

Keine Korrosion

Kein Unterhalt

BORSARI & CO., Zollikon - Zürich

Telephon (051) 24 96 18

Gegründet 1873

Eirich- Grossmischanlagen

automatisch gesteuert oder manuell bedient

für Strassenbau und
Grossbaustellen aller Art

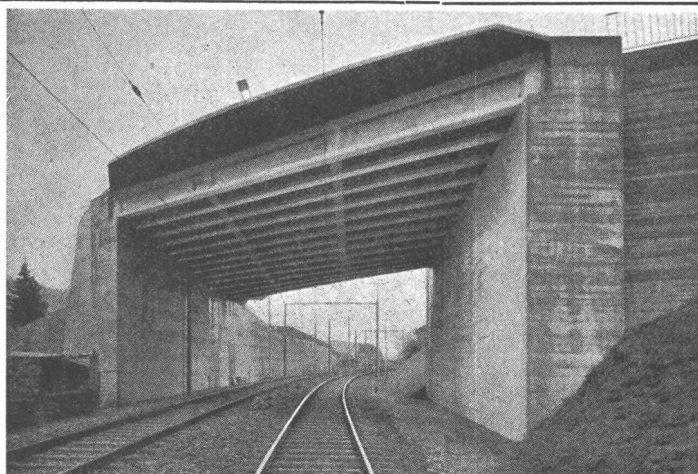


hohe Leistung, niedrige Investitionskosten,
hohe Festigkeitswerte, absolut zuverlässige
Durchmischung.

MASCHINENFABRIK GUST. EIRICH, Hardheim/Nordbaden
Gegründet 1863

Vertretung für die Schweiz:

J. ALF. BRUNNER, Dipl. Ing., LUZERN 8
Seeburgstrasse 65a Telephon (041) 2 06 65



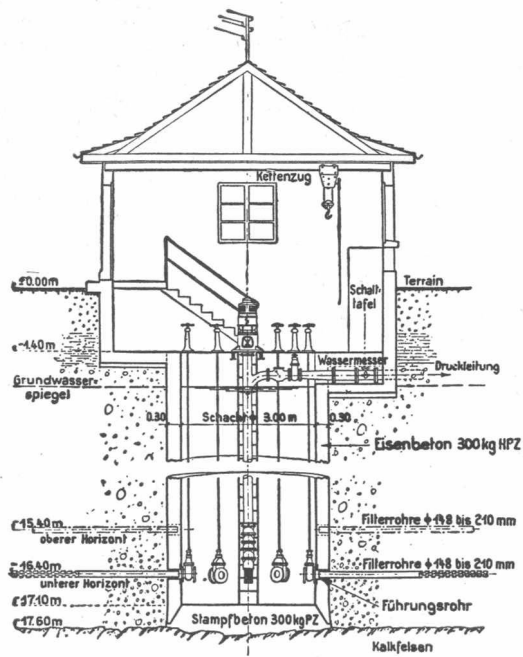
Vobag

AG. für vorgespannten Beton
und Zementwarenfabrik

Spezialfirma für hochwertige Betonwaren
für alle Zwecke

Adliswil-Zürich Tel. (051) 91 68 44

Bahnüberführung mit vorgespannten Betonelementen
in Wattwil



Horizontale Grundwasser-Fassungen

SYSTEM FEHLMANN

Bis heute in der Schweiz ausgeführt:

55 Fehlmann-Brunnen

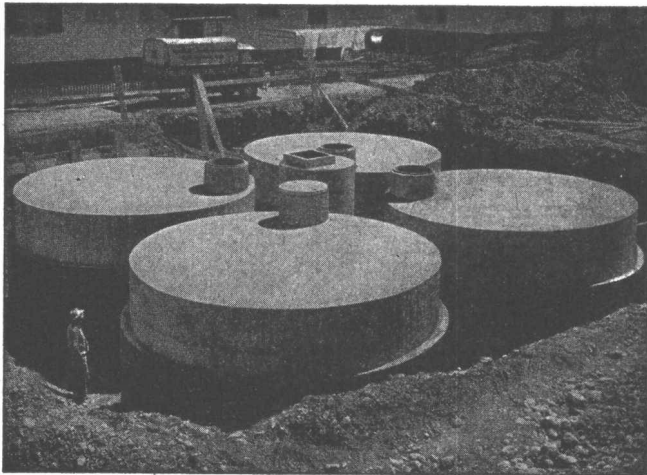
Mit einem Gesamterguss von 7 m³/sec



AG. für Grundwasserbauten Bern

Travaux Hydrauliques S. A.

Telephon (031) 2 17 42



**Lagertanks bis 1 500 000 Liter
Heizöltanks in Beton**

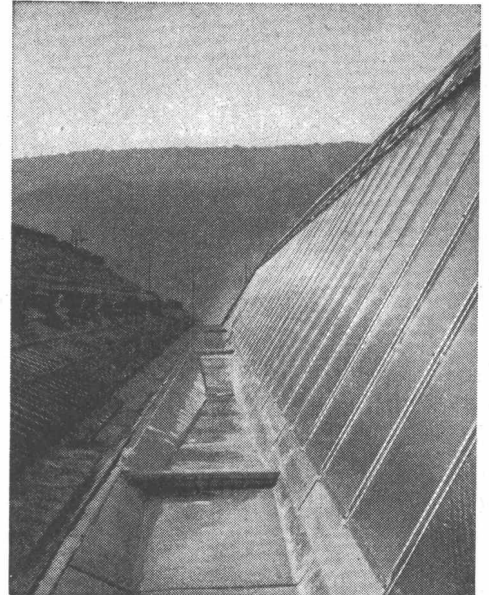
Vorteile: Kein Rosten, keine Unterhaltskosten, unbeschränkte Haltbarkeit. Keine zusätzlichen Nebenkosten. Jegliche Tankform an Ort und Stelle sofort durchführbar. Innenauskleidung **seit 30 Jahren erprobt**

PAUL KAPPELER, ZÜRICH 8
Ingenieurbüro Unternehmung Telefon (051) 34 70 77

TEL. 051/93 32 32

WALLISELEN-ZH

SIEGFRIED **Keller** AG

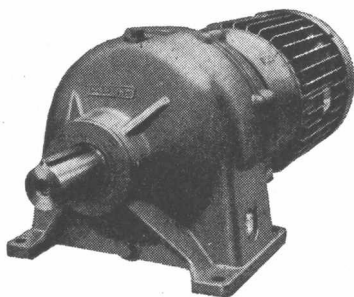


**Kittlose Glasdächer
System WEMA**

Hofüberdachungen und Vordächer
Sheddrinnen

KISSLING
Motorgetriebe

weit über
die Schweiz hinaus
bekannt



**Wir lösen jedes
Getriebeproblem**

Unsere Getriebe sind:

- formschön
 - niedrig im Preis
 - rasch lieferbar
- Normaldrehzahlen ab Lager.

Stirnradgetriebe bis 200 PS, Planetengetriebe bis 150 PS, Trommel- u. Schneckengetriebe bis 25 PS, stufenlose Getriebe bis 8 PS, Spezialgetriebe

L. Kissling + Co Maschinenfabrik
Zürich-Seebach
Telefon 051/466400

LUFTSCHUTZ-TÜREN A+L 203-2
LUFTSCHUTZ-DECKEL A+L 607-2

Unser Modell hat die an leichte Schutzraumtüren ($P=2000 \text{ kg/m}^2$) gestellten Anforderungen erfüllt

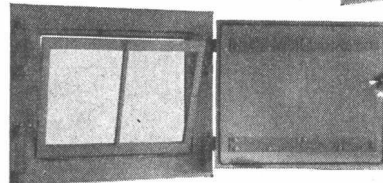
Laut Sprengprüfungen
Untersuchungsbericht
EMPA Nr. 26937/3
vom 27. Jan. 1958

**Für innern und äussern
Anschlag OHNE
Querbalken**

Einfache Montage

**Normgrössen
Spezialgrössen für Türen
bis maximal 1—2 m**

Vorteilhafte Preislage



System DACO

Alleinvertrieb
der Beschläge
BARTH & CO.
Schützengasse 31
Zürich 1

DANGEL & Co ZÜRICH 2
Mutschellenstrasse 152 Telefon (051) 45 22 22

Aufzüge- und
Elektromotorenfabrik
Schindler & Cie. AG
Ebikon / Luzern

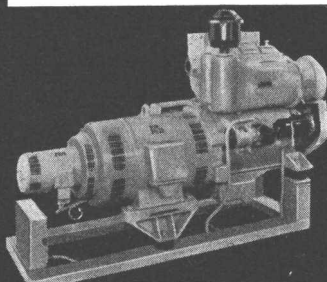
In
hohen
Häusern
fahren
schnelle
Schindler
Lifts



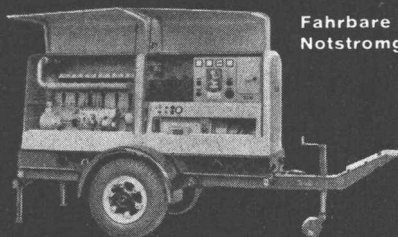
SLM

Notstromanlagen

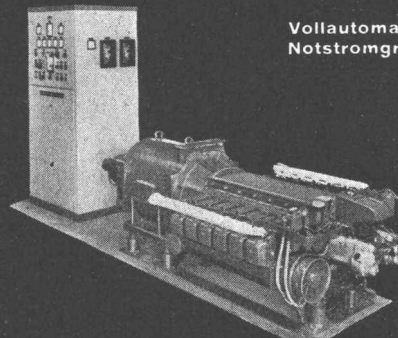
bewahren Sie vor Stromknappheit,
brechen Ihre Stromspitzen
und schützen Sie vor Verlusten.



Vollautomatische
Diesel-Notstrom-
gruppe, 24 kW



Fahrbare Diesel-
Notstromgruppe, 50 kW



Vollautomatische Diesel-
Notstromgruppe, 100 kW

Notstromanlagen für Elektrizitätswerke, Industriebetriebe, Handelshäuser, Banken, Telephonzentralen, Theater, Flugsicherungsdienst, militärische Anlagen, Sanitätshilfsstellen, etc.

Unsere Diesel-Generatorgruppen werden für Leistungen von 20-1000 kW gebaut und sind ab Lager oder kurzfristig lieferbar.

Verlangen Sie unverbindlichen Ingenieurbesuch

Schweizerische Lokomotiv- und Maschinenfabrik
Winterthur

Tel.: 052/855 11

Telex: 52 226

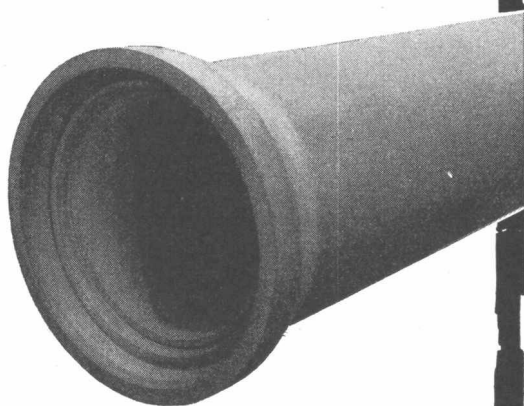
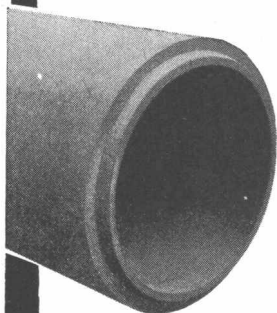
Spezialbeton-Rohr

comolli

das bewährte Betonrohr
für hohe Ansprüche

Baulänge 2 m, ϕ 20—60 cm,
unarmiert.

Unser «Phlomag»-Betonrohr
hat sich in der praktischen
Verwendung sowie bei den
technischen Prüfungen an
der EMPA und ETH Zürich
in jeder Hinsicht als hoch-
qualifiziertes Betonrohr er-
wiesen.



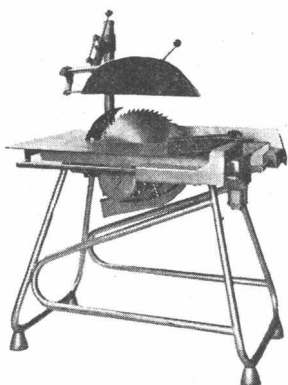
CEMENTRÖHRENFABRIK
comolli
BREMENGARTEN

KIES-U. SANDWERKE TEL. 714 14

Vertretung für die Kantone Baselstadt und Baselland:

GEBR. KOHLER AG., LÄUFELFINGEN

Baumaterialienhandlung



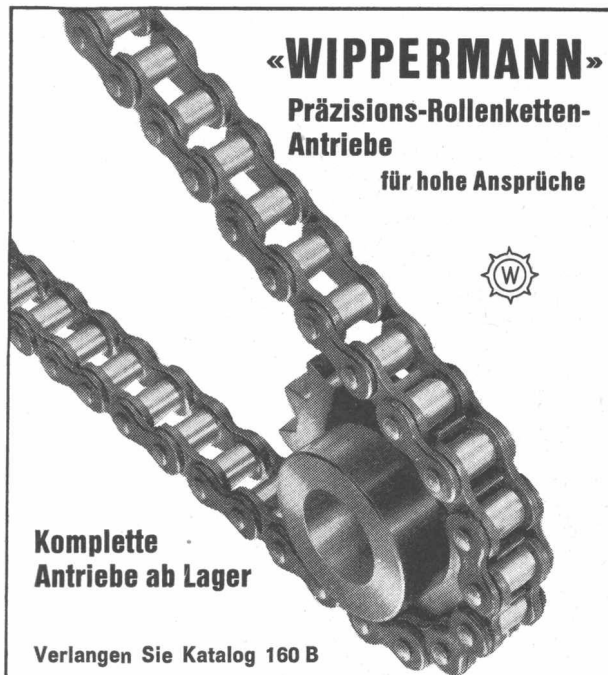
Die transportable

Mafell

Baustellenkreissäge

das Prunkstück jeder Baustelle

für Schnitttiefen bis 15 cm, kräftiger 4-PS-Motor, praktische
Längs-, Schräg- und Queranschlüge. — Verlangen Sie so-
gleich eine Offerte mit Sonderprospekt und Referenzangabe
sowie eine unverbindl. Vorführung auf Ihrer Baustelle durch
Max Müller, Drusbergstr. 112, Zürich 53, Tel. (051) 24 42 50



«WIPPERMANN»

Präzisions-Rollenketten-
Antriebe

für hohe Ansprüche



Komplette
Antriebe ab Lager

Verlangen Sie Katalog 160 B

WILH. PLÜSS ZÜRICH 1

Talstraße 66 · Telefon (051) 2752 01/2727 80 · Postfach Zürich 39

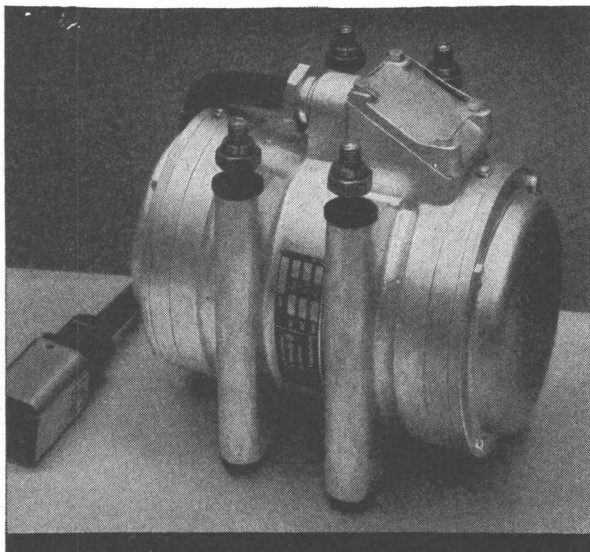


Zähneschleifen an eingesandten Stirn- und Schraubenrädern



Geschliffene Zahnräder

Sauter/Bachmann & Cie.
Zahnräderfabrik
Netstal Gl.

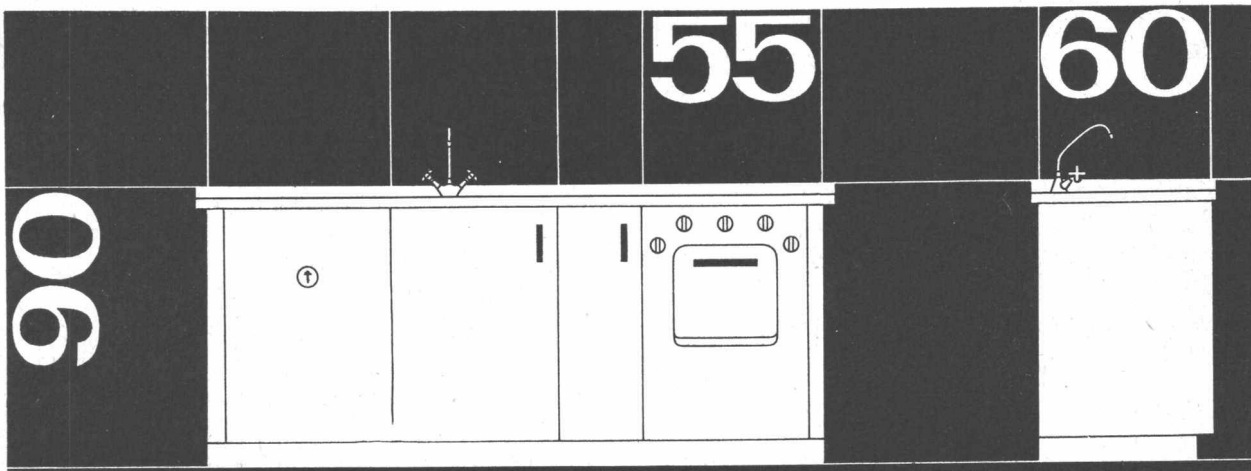


GW 356

VIBRODYNE

Der unverwüsthliche
Elektro-Vibrator
für universellen Gebrauch

Maschinenfabrik Graber & Wening AG.
Neftenbach (Winterthur) Schweiz



Die Therma-Norm

Norm-Elemente:

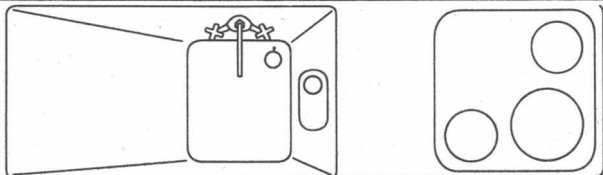
1-2 Spültröge, Boiler,
Herd, Kühlschrank,
Kübelfach, Rüst-
nische, 1/1 Schrank,
1/2 Schrank,
Tüchlitrockner,
Pfannenschrank

Therma hat die Herstellung von Küchenkombinationen von Grund auf neu gelöst. Völlig neu ist die Bauweise: ein Einbaurahmen (pat. ang.) bildet das Gerüst. Die Abdeckung aus rostfreiem Stahl wird aufgesetzt. Die Apparate- und Kasten-elemente werden eingeschoben; sie sind stets zugänglich und — austauschbar! Jeder Teil ist völlig neu durchkonstruiert, jeder Teil ist bis aufs äusserste normiert. Einheitlich sind die Elementmasse für Höhe (90 cm), Tiefe (60 cm) und Breite (1/1 = 55 cm, 1/2 Breite = 27,5 cm). Genormt sind auch die elektrischen und hydraulischen Anschlüsse.

Mit der Therma-Norm planen Sie leichter. Sie rechnen mit kürzeren Lieferfristen, mit kleineren Kosten. Und das Wichtigste: Sie erzielen technisch und formal einwandfreie Lösungen.

Therma AG Schwanden / GL

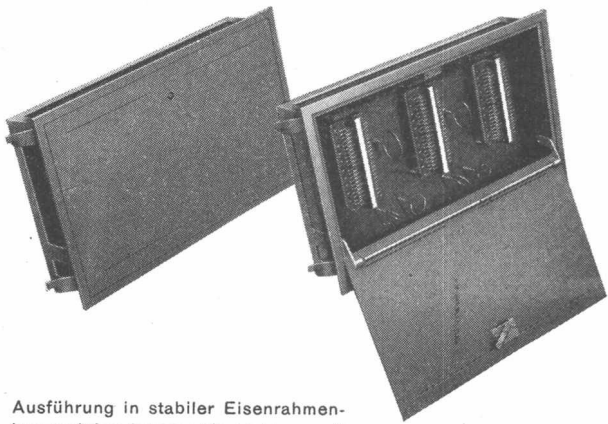
Büros und Ausstellungen in Zürich, Bern, Basel, Lausanne, Genf.



therma

MAAG - Etagenverteilkasten

(Zwischen-Verteilkasten)



Ausführung in stabiler Eisenrahmenkonstruktion, innerer Verkleidung mit Isolierplatten, mit glatter, putzbündiger Eisentüre zum Herunterklappen und zum Aushängen

Abb. Grösse III, für u. P. Montage

GOTTFRIED MAAG
FABRIK ELEKTR. APPARATE
ZÜRICH FRAUENFELD

Föge **ECONOMISER**

Föge **FLUGASCHE - ABSCHIEDER**

Föge **LUFTERHITZER · REKUPERATOREN**

FÖGE-WÄRMEFANG K.-G. HANNOVER

FOEGE-Wärmefang KG Hannover

Wir liefern:

Luffterhitzer, Rekuperatoren, Economiser
Entstaubungsanlagen für vollständige
und Teilabscheidung

Auf Wunsch Ingenieurbesuch

Vertretung für die Schweiz:

Ingenieurbüro

SONDEREGGER & FISCHER

Seminarstrasse 21, Zürich 6/42

SRO



*Das Schweizerfabrikat
von Weltruf*

SRO KUGELLAGER VERKAUFSBUREAU ZÜRICH
der Kugellagerwerke J. Schmid-Roost A.G.

Telephon (051) 25 89 66

Nüscherstr. 31

SAFIA GENÈVE, 8, Av. P. de Rochemont, Telephon (022) 368336
SAFIA BERN, Monbijoustrasse 21, Telephon (031) 23340



Millimeter-, Logarithmen-,
Lichtpaus- u. Pauspapiere

ED. AERNI-LEUCH BERN

BAU - UNTERNEHMUNG



ZÜRICH UND SCHLIEREN



SchenkerStoren

Vitra-Flex

Die bewährte Store für Doppelverglasungs-
fenster

Beliebige Lamellenverstellung

Grosse Farbwahl

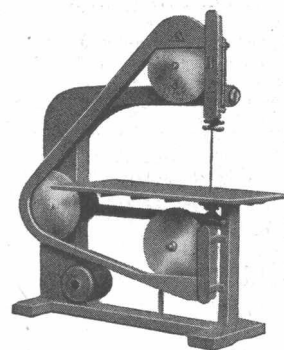
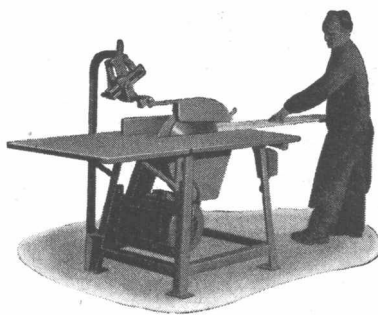
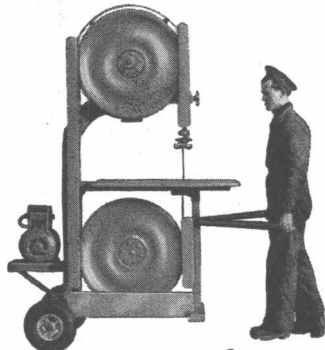
Zuverlässige Getriebebedienung

Storenfabrik

Emil Schenker AG., Schönenwerd

Telephon (064) 3 13 52

Filialen in: Basel, Bern, Genf, Lausanne, Lugano, Luzern, Solothurn, St. Gallen, Winterthur, Zürich



PRAKTISCHE MASCHINEN FÜR DEN BAUPLATZ

Bandsägen und Kreissägen

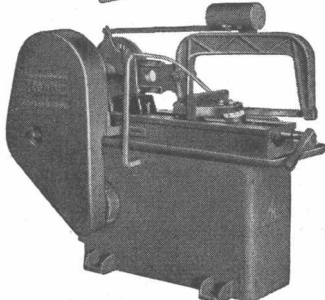
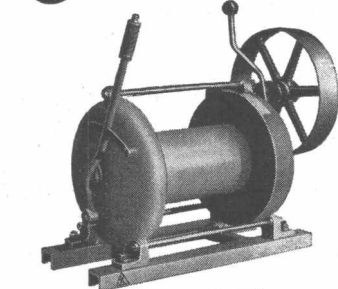
mit Benzin- oder Elektromotor in verschiedenen Ausführungen

Kaltsägen zum Schneiden von Profileisen

Wir liefern ferner:

Seilbahnen für Materialtransporte aller Art, Einzelteile für Seilbahnen

Seilwinden Aufzugwinden mit Benzinmotor, Schlittenwinden, Motorfahrwinden,
Windwerke bis 10 Tonnen Zugkraft



L. & E. Küpfer

Maschinenfabrik

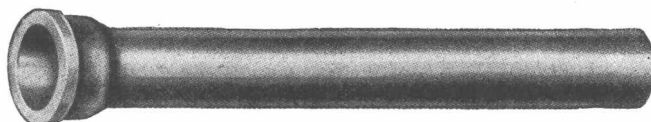
STEFFISBURG

Tel. (033) 2 23 42



Gusseiserne Hochdruckröhren mit Stemm- u. Schraubmuffen Formstücke – Armaturen

Schweizer Normallen
Lager in Winterthur



für normalen und
höheren Betriebsdruck

KÄGI & Co. TELEPHON No. 2 24 15 **WINTERTHUR**

compriband

für alle Fugendichtungen

Generalvertretung

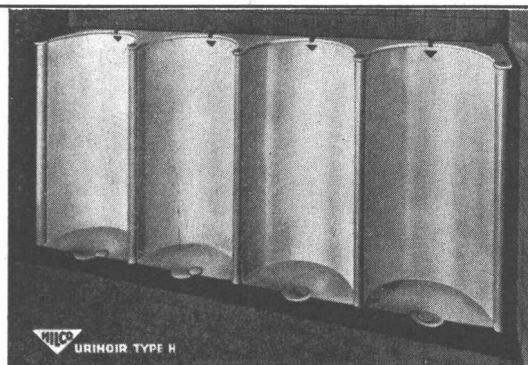
ROGER FREY, dipl. Ing.

Zürich 2 Beethovenstrasse 47
Telefon 23 33 64

beton ag

liefert und montiert
vorfabrizierte Beton-
konstruktionsteile wie
Stützen, Träger, Binder
sowie auch ganze Objekte

BETON AG VILLMERGEN ☎ 057 6 33 11



OHNE WASSERSPÜLUNG GERUCHLOS
HILBERT & CO. - ZÜRICH 42
Guggachstrasse 10 Telefon (051) 26 29 39

HEER OLTEN



Fabrik für:
gelochte Bleche
und Streckmetall

062 / 5 66 33

Leistungsfähig • Individuell • Seit 1875

„SCHNEEFIX“

⊕ Pat. 301 366 ⊕

Der einzige zuverlässige Schnee-Rückhalt
für Eternitdächer

Einfachste Montage auch auf bestehenden
Dächern

Prospekte und Grafismuster verlangen
Alleinverkauf:



BAUBEDARF AG.

Herzogenbuchsee

Gegr. 1896

Tel. (063) 5 15 61



FRICK-GLASS A.G.
ZÜRICH-ALTSTETTEN

Tel. (051) 52 51 11

Asphalt-Isolierungen

Flachdach-Beläge

Kork-Isolierungen

in zuverlässiger Ausführung

Präzision in der Herstellung

der KenFlex-Bodenplatten gewährleistet die anerkannte Regelmässigkeit in der Qualität – **KenFlex-Platten sind immer winkelrichtig** und gleichmässig dick. Aus vielen Fabrikationskontrollen resultiert eine feinere Bodenplatte, die scharf geschnitten, klar und farbecht ist. **KenFlex-Platten bleiben immer schön in der Oberfläche, widerstehen auch höchster Beanspruchung und verlangen nur minimale Pflege.** Wie KenTile und KenRoyal wurde deshalb KenFlex zum populärsten Plastikbodenbelag der Welt



KENFLEX

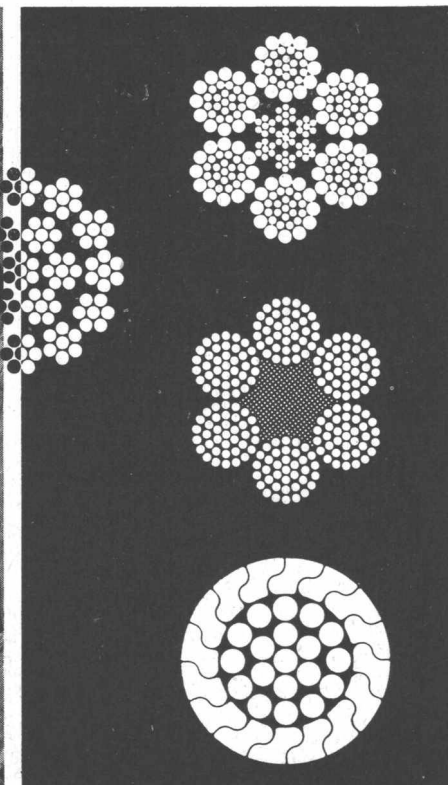
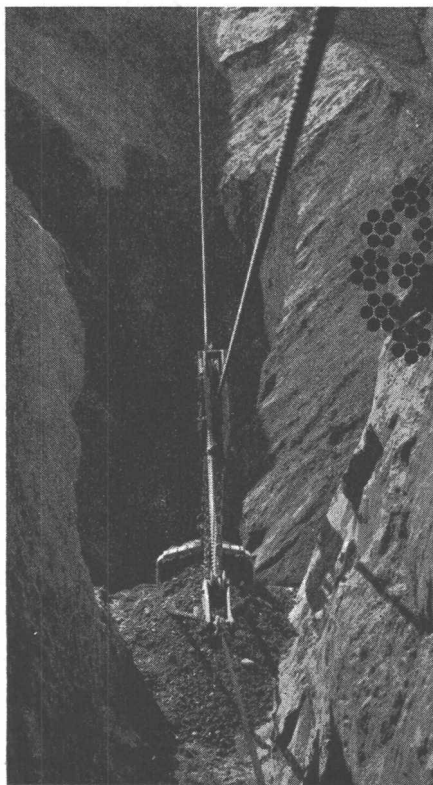
KenFlex wird durch jedes gute Fachgeschäft einwandfrei verlegt.

Vinylasbest-Platten für schöne Bodenbeläge in über 20 verschiedenen Farben! Platten 23x23 cm, in 3, 2, 2.5 und 1.6 mm Dicke.

Generalvertretung und Engroslager

Hans Hassler & Co. AG. Aarau

Das führende Haus für Linoleum- und Plastikbeläge



Drahtseile

«Tru-Lay-Brugg»
Baggerseile
Kranseile
Sprengnetze
Struppen



Kabelwerke Brugg A.G.
Tel. 056-41151



Shedkonstruktion mit rinnenförmigen Hauptträgern (+ Pat. angem.)

Geilinger & Co. Winterthur

Hürlimann Isolier-Steine

die guten, wirtschaftlichen Bausteine.

Wieder direkt beziehbar!

Verrechnung durch HG oder Baumaterialien-Händler. Verlangen Sie unsere vorteilhafte Offerte. Tel. (043) 91046 **K. HÜRLIMANN SÖHNE AG, BRUNNEN**