

Zeitschrift: Schweizerische Bauzeitung
Herausgeber: Verlags-AG der akademischen technischen Vereine
Band: 78 (1960)
Heft: 28

Werbung

Nutzungsbedingungen

Die ETH-Bibliothek ist die Anbieterin der digitalisierten Zeitschriften. Sie besitzt keine Urheberrechte an den Zeitschriften und ist nicht verantwortlich für deren Inhalte. Die Rechte liegen in der Regel bei den Herausgebern beziehungsweise den externen Rechteinhabern. [Siehe Rechtliche Hinweise.](#)

Conditions d'utilisation

L'ETH Library est le fournisseur des revues numérisées. Elle ne détient aucun droit d'auteur sur les revues et n'est pas responsable de leur contenu. En règle générale, les droits sont détenus par les éditeurs ou les détenteurs de droits externes. [Voir Informations légales.](#)

Terms of use

The ETH Library is the provider of the digitised journals. It does not own any copyrights to the journals and is not responsible for their content. The rights usually lie with the publishers or the external rights holders. [See Legal notice.](#)

Download PDF: 02.04.2025

ETH-Bibliothek Zürich, E-Periodica, <https://www.e-periodica.ch>

SCHWEIZERISCHE BAUZEITUNG

WOCHENSCHRIFT FÜR ARCHITEKTUR / INGENIEURWESEN / MASCHINENTECHNIK

REVUE POLYTECHNIQUE SUISSE

ORGAN DES S. I. A. SCHWEIZERISCHER INGENIEUR- UND ARCHITEKTEN-VEREIN
UND DER G. E. P. GESELLSCHAFT EHEMAL. STUDIERENDER DER EIDG. TECHN. HOCHSCHULE
GEGRÜNDET 1883 VON ING. A. WALDNER / HERAUSGEGEBEN VON ING. W. JEGHER

SIFRAG

**klimatisiert
jeden
Raum**



SIFRAG BERN ZÜRICH BASEL LAUSANNE

Verlag

W. Jegher & A. Ostertag, Dianastrasse 5,
Zürich / Tel. 23 45 07 / Postcheck VIII 6110
Bürozeiten: Montag bis Freitag 7—12 Uhr
und 13.45—17.30 Uhr, Samstags geschlossen.
Postadresse:
Schweiz. Bauzeitung, Postfach Zürich 39

Bezugspreise

Einzelheft Fr. 1.65 — Abonnements:

	12 Monate	6 Monate	3 Monate
Schweiz	66.—	33.—	16.50
Ausland	72.—	36.—	18.—

Für Mitglieder des S. I. A., der GEP und des Schweiz. Technischen Verbandes sowie für Studierende der ETH, der EPUL und Schweiz. staatl. Technischer Mittelschulen ermässigte Preiskategorien nach Tarif.

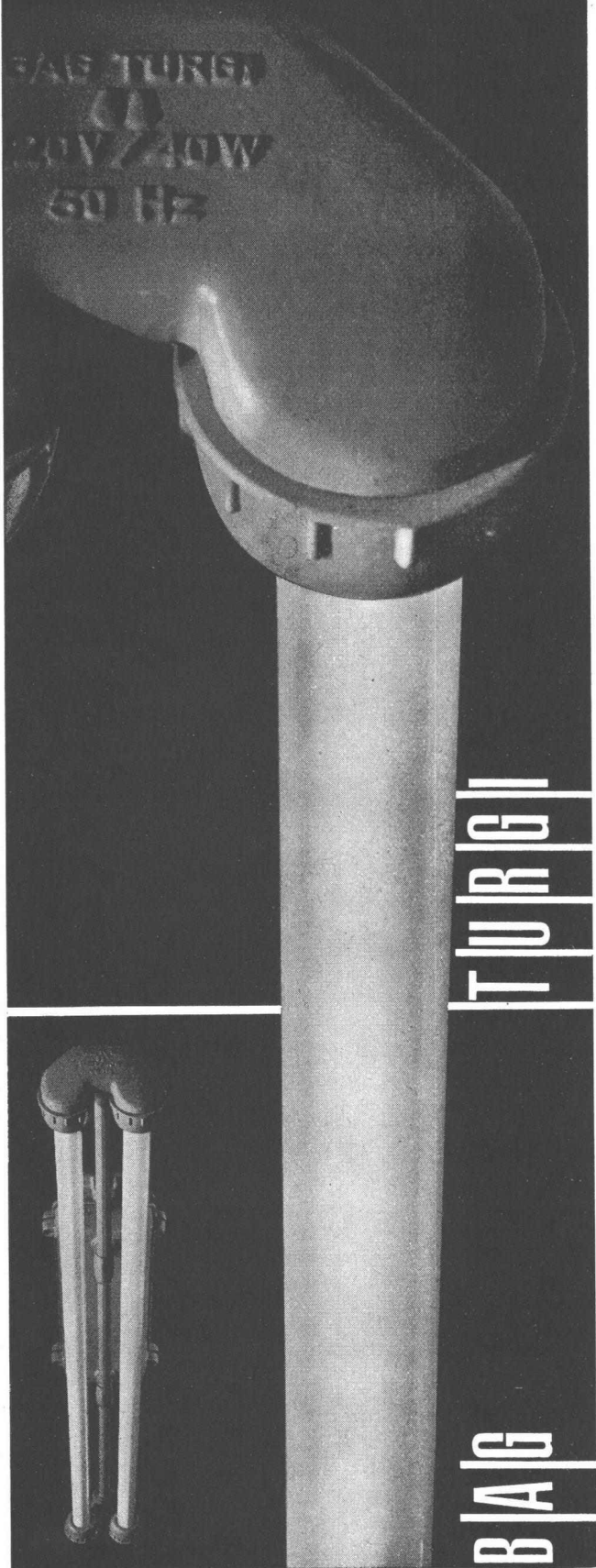
Anzeigenverwaltung

Mosse-Annoncen AG., Zürich, Limmat-
quai 94 / Tel. 32 68 17 / Postcheck VIII 1027

INHALT

- Zur Entwicklung der instationären
Gasdynamik. Von *M. Berchtold* . . . 463*
- Rechtsfragen der Nationalstrassen . 468
- Der Dorreindicker und Kühlturm der
Hütte Donawitz. Von *Fr. Schön-
brunner* 469*
- Probleme der Altstadtsanierung in
Damaskus. Von *J. Witmer-Ferri* . . . 472*
- Walter Henauer 80jährig 477
- Nekrologe**
- J. Senn. Franz Scheibler 475*
- Mitteilungen**
- Englischer Rekord-Rennwagen, «Die
Fleischerei fortschrittlich.» Persön-
liches 476
- Buchbesprechungen**
- Traité de Béton armé, par *A. Guerrin* 476
Repertorium der Technischen Me-
chanik. Von *I. Szabo* 477
- Wettbewerbe**
- Schulhaus im Engstringerquartier in
Schlieren, Alterssiedlung im Eichhof,
Luzern. Sekundarschulhaus in Wald.
Gewerbeschulhaus in Wetzikon . . . 477
- Mitteilungen aus dem S. I. A.**
- Fachgruppe der Ingenieure für Brük-
kenbau und Hochbau, Publikationen
über Spannbeton 477
- Ankündigungen**
- Schweiz. Wasserwirtschaftsverband.
Vortragskurs über Güter- und Wald-
zusammenlegung, Agrarstruktur und
Planung, Vortragsstagung über Indu-
strielle Chemie in Linz. Zweite
ILMAC, vom 15. bis 20. Oktober 1962 478

Naßleuchten; schwallwassergeschützte Ausführung in Al. Guß Silafont 1 für 1, 2 und 3 Fluoreszenz-Röhren 40 Watt; SEV geprüft. Wir fabrizieren auch SEV geprüfte Ex-Leuchten für erhöhte Sicherheit.
B. A. G. Bronzwarenfabrik AG Turgi



Flumser Steinwolle

MATTEN



für Wärme- und Schallsolation. Feuerhemmend, anorganisch, erschütterungsfest. Extra-verfilzt.

Schmelzwerk Spoerry AG
Flums SG Tel. 085/83148

jetzt 30 % leichter

RADICON RENOLD

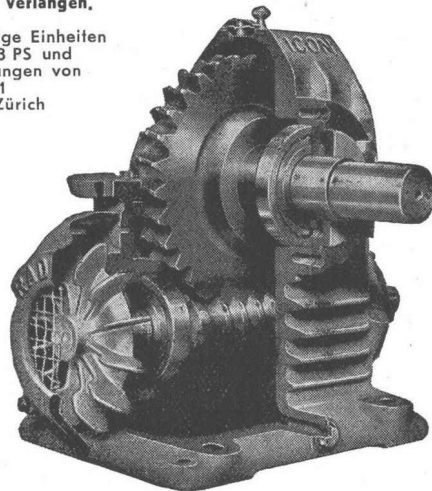
Das Radicon-Schneckengetriebe steuert alle möglichen Industrie-Maschinen

Höhere Leistung
wenig Platzbedarf
absolute Sicherheit

lange Lebensdauer
minimale Wartung

In aller Welt bewährt und besonders auch dort, wo ungünstige Verhältnisse besondere Zuverlässigkeit und Robustheit verlangen.

Einbaufertige Einheiten von 0,03-73 PS und Uebersetzungen von 5:1 bis 60:1 ab Lager Zürich



W. Emil Kunz, Zürich 27 Gotthardstraße 21
Tel. 051/273057

**Er weiss Bescheid:
mit SIKANOL-M
geht's besser!**



sikanol-m

**SIKANOL-M
für die bessere Verarbeitung
von Mörtel**

der Mörtel wird weich und geschmeidig
das Wasser scheidet sich nicht mehr ab
das lästige und ständige Umrühren fällt dahin
der Mörtel wird wetterfest

Zugabe von SIKANOL-M:

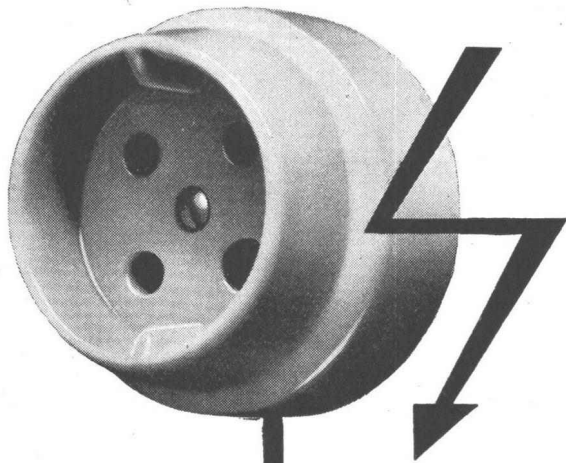
100 g auf 100 kg Bindemittel bei Maschinenmischung
200 g auf 100 kg Bindemittel bei Handmischung



Kaspar Winkler+Co.

FABRIK FÜR CHEMISCHE BAUSTOFFE - ZÜRICH 48 - (051) 54 77 33
ST. GALLEN (071) 22 77 41 - BERN (031) 8 57 57 - LAUSANNE (021) 23 28 13

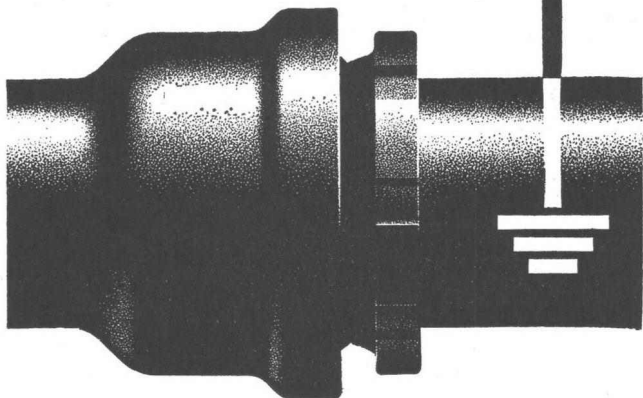
304



**Gussrohre sind
Mehrzweckrohre...**

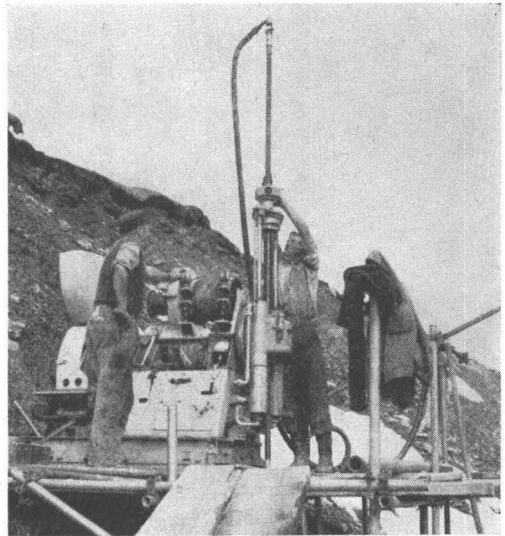
... sie führen Wasser
und ermöglichen das Erden
elektrischer Apparate

**Wasser zum Leben
Erdung für Sicherheit**



VON ROLL
Werk Choindez

Sondierungen Injektionen
Fundationsexpertisen AG



SIFAG

ZÜRICH 6

Sumatrastrasse 30
Tel. (051) 34 33 81

Blecharbeiten

bis 50 mm Stärke

Behälterbau

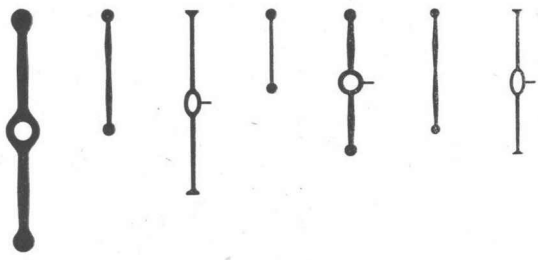
Stahltreppen

Schaufensteranlagen

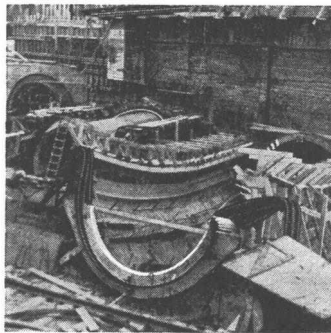
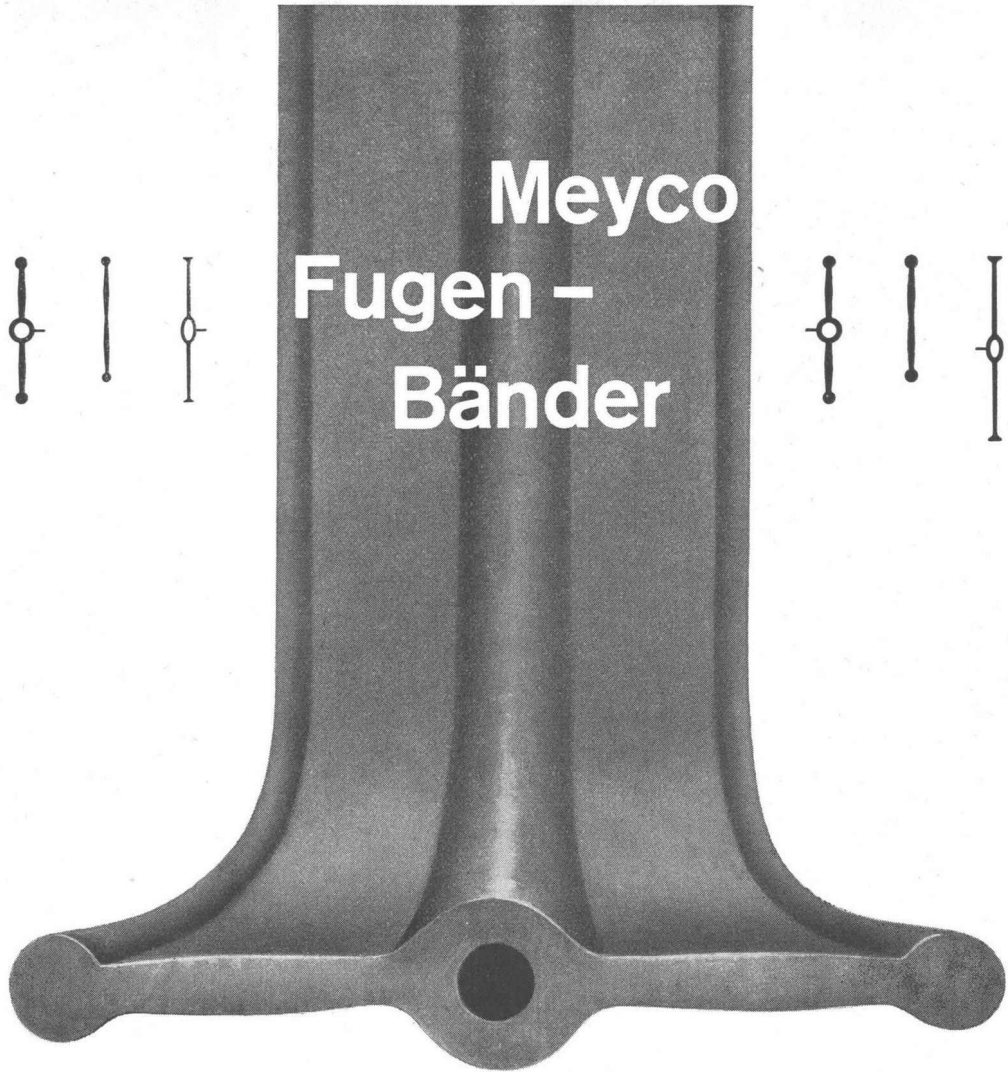
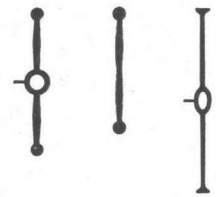
Türen und Tore

**GEBR. DEMUTH & CIE.
BADEN**

Telephon (056) 2 54 44 / 2 59 54



Meyco Fugen - Bänder



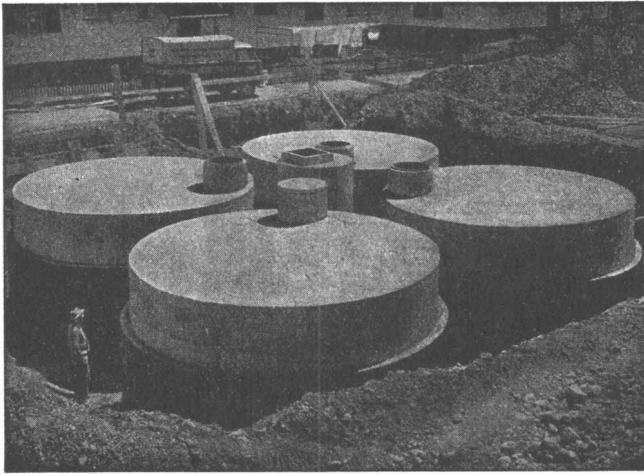
**in synthetischem Kautschuk
und Weich - PVC. Sichere Abdichtung
von Fugen in Betonkonstruktionen**

**Einbau von Meyco-Fugen-
bändern beim Kraftwerk
Schongau am Lech**



**Vulkanstr. 110 Zürich 9 Tel. 051 / 52 22 11
Chur Bern Lausanne Luzern**

MEYNADIER + CIE AG

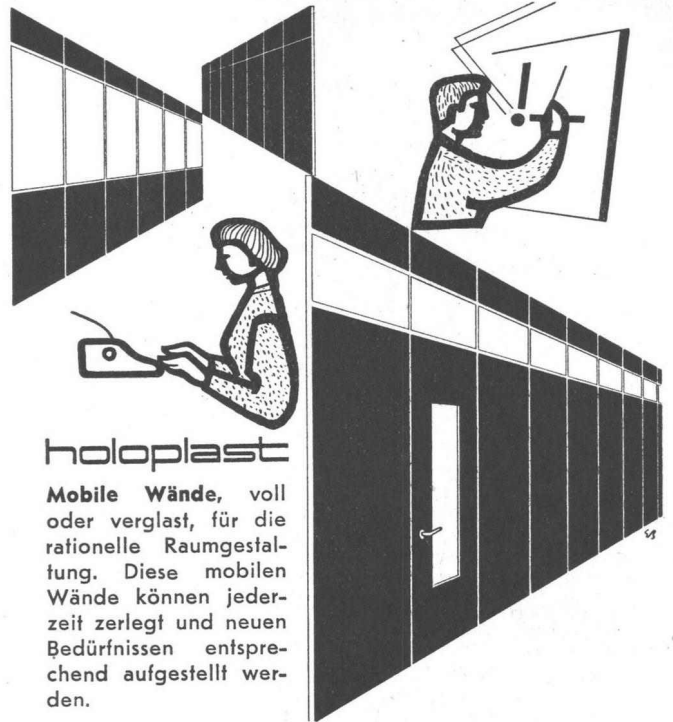


Lagertanks bis 1 500 000 Liter Heizöltanks in Beton

Vorteile: Kein Rosten, keine Unterhaltskosten, unbeschränkte Haltbarkeit. Keine zusätzlichen Nebenkosten. Jegliche Tankform an Ort und Stelle sofort durchführbar. Innenauskleidung **seit 30 Jahren erprobt**

PAUL KAPPELER, ZÜRICH 8

Ingenieurbüro Unternehmung Telefon (051) 34 70 77



holoplast

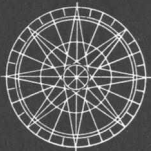
Mobile Wände, voll oder verglast, für die rationelle Raumgestaltung. Diese mobilen Wände können jederzeit zerlegt und neuen Bedürfnissen entsprechend aufgestellt werden.



GRIESSER AG

Aadorf 052/47112	Bern 031/29261	Genève 022/338204	Lausanne 021/261840
Basel 061/346363	Luzern 041/27242	St. Gallen 071/231476	Zürich 051/237398

Bei der Schadenregulierung fällt der Entscheid über die Qualität einer Gesellschaft. Die «Winterthur-Unfall» hat sich in 85jähriger Tätigkeit einen guten Ruf geschaffen und ist bestrebt, sich diesen auch für die Zukunft zu erhalten.



Winterthur UNFALL

in der Schweiz und in aller Welt

Alle Unfall-, Haftpflicht-, Automobil-, Einbruchdiebstahl-, Kautions- und Baugarantievversicherungen

Eirich- Grossmischanlagen

automatisch gesteuert oder manuell bedient

für Strassenbau und
Grossbaustellen aller Art



hohe Leistung, niedrige Investitionskosten,
hohe Festigkeitswerte, absolut zuverlässige
Durchmischung.

MASCHINENFABRIK GUST. EIRICH, Hardheim/Nordbaden
Gegründet 1863

Vertretung für die Schweiz:

J. ALF. BRUNNER, Dipl. Ing., LUZERN 8
Seeburgstrasse 65a Telefon (041) 2 06 65

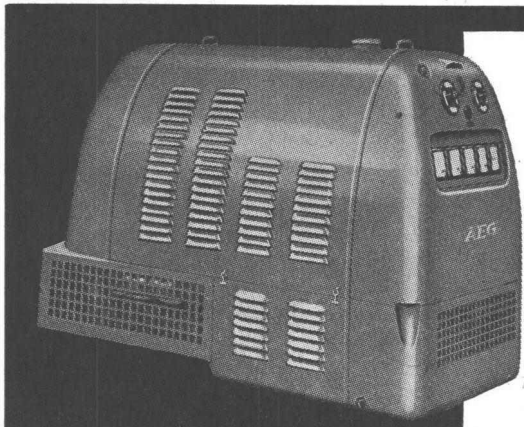
Asbestzement **Éternit**

in verschiedenen Farben

Ein Inserat der ETERNIT AG Niederurnen

Éternit-Schiefer sind seit vielen Jahren nicht nur naturgrau, sondern auch gefärbt erhältlich. Nach langwieriger Forschungsarbeit ist es gelungen, die Haltbarkeit der Farben zu verbessern. Nun ist es auch möglich, farbige **Éternit**-Wellplatten herzustellen. Die Auswahl zwischen naturgrauen, braunen und schwarzen **Éternit**-Wellplatten erschließt neue Anwendungsgebiete bei Schulen, im Wohnungsbau und für die Landwirtschaft.

Asbestzement **Éternit** – ein moderner Baustoff mit verblüffenden Eigenschaften!

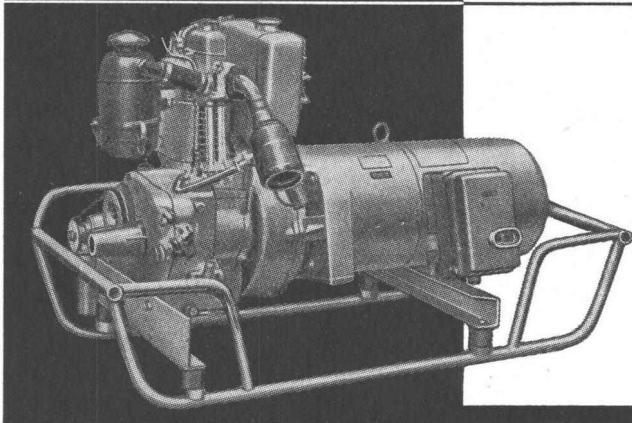


AEG-Notstromgruppen

- Günstig im Preis
- Stationär und fahrbar
- Mit Diesel- und Benzinmotoren
- Leistung 4,5–180 kVA

AEG

Notstromgruppen



Teilen Sie uns Ihre Probleme mit,
wir beraten Sie gerne

Elektron AG Seestr.31 Zürich 2 Tel.051-255910

COUPON

Senden Sie uns bitte Unterlagen
über NOTSTROMGRUPPEN

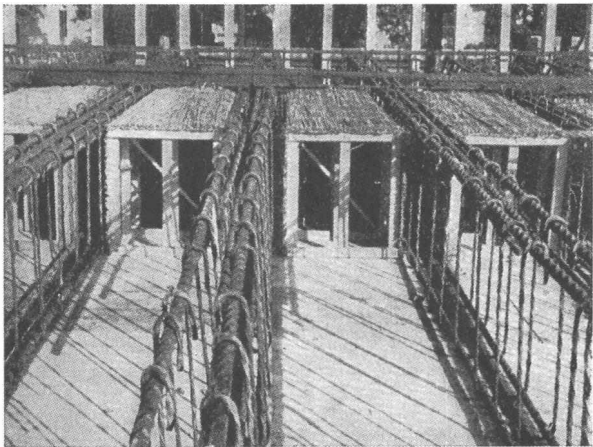
Firma

Adresse

Datum

Geheizt wird mit

ÖERTLI Oelbrenner



ROBUR Schilfrohrzellen für Betondecken

starke, betondichte Hohlkörper,
alle Dimensionen, verschiedene Ausführungen

Vorteile: Freie Konstruktion
Ueberbrückung von grossen Spannweiten
Decken ohne Unterzüge
Geringes Eigengewicht (Reduktion bis 200 kg/m²)
Entlastung von Trägern,
Stützen und Fundamenten
Vorzügliche Isolation
Preisgünstig
Offerten und Muster zu Diensten

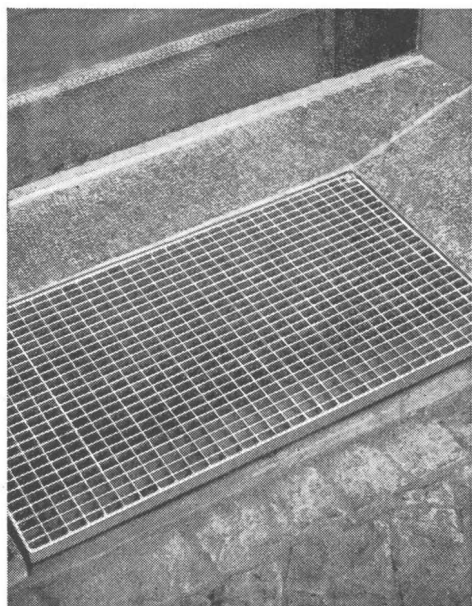
VEREINIGTE SCHILFWEBEREIEN, ZÜRICH

Telephon (051) 28 43 63

TEL. 051/93 32 32

WALLISELEN-ZH

SIEGFRIED
keller^{AG}



Schuhkratzroste

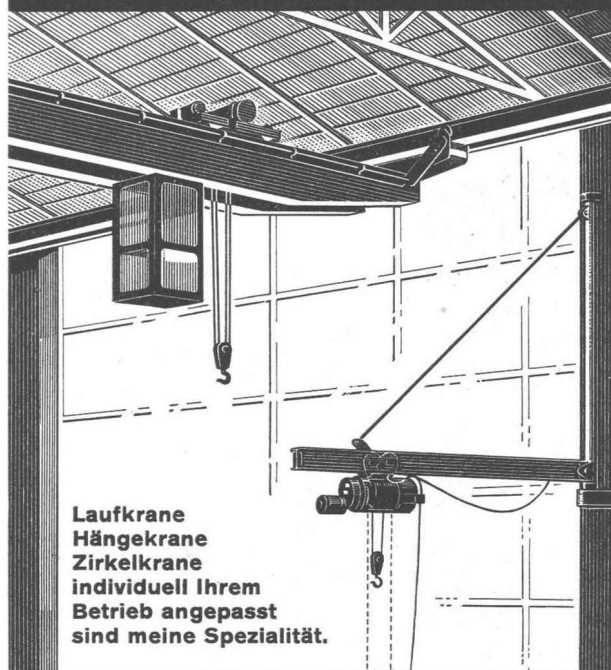
Podeste - Abdeckungen - Laufstege

Sämtliche Gitterrostkonstruktionen

System WEMA

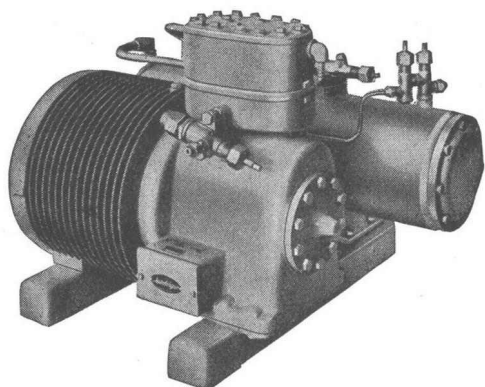
MERK

für Hebezeuge



Laufkrane
Hängekrane
Zirkelkrane
individuell Ihrem
Betrieb angepasst
sind meine Spezialität.

Hans Merk Maschinenfabrik Dietikon/ZH
Tel. 051 / 91 91 21



Autofrigor

Kühl-, Gefrier- und Klima-Anlagen

mit dem neuen, hermetisch geschlossenen Kühlautomaten „Hermetofrigor“
für jeden industriellen und gewerblichen Zweck.

Autofrigor AG. Zürich

Schaffhauserstrasse 473
Telephon (051) 48 15 55



Schilfgrün –

diskret, beruhigend, freundlich.

In dieser und in jeder Farbe
ist Plastofloor Dätwyler die Grundlage
gediegener Raumgestaltung
und angenehmen Wohnens.

Plastofloor Dätwyler, ein Produkt der
Dätwyler AG, Altdorf-Uri

**Plastofloor
Dätwyler**



Plastofloor

Plastofloor Dätwyler, der bewährte Kunststoffbelag für Böden und Treppen.

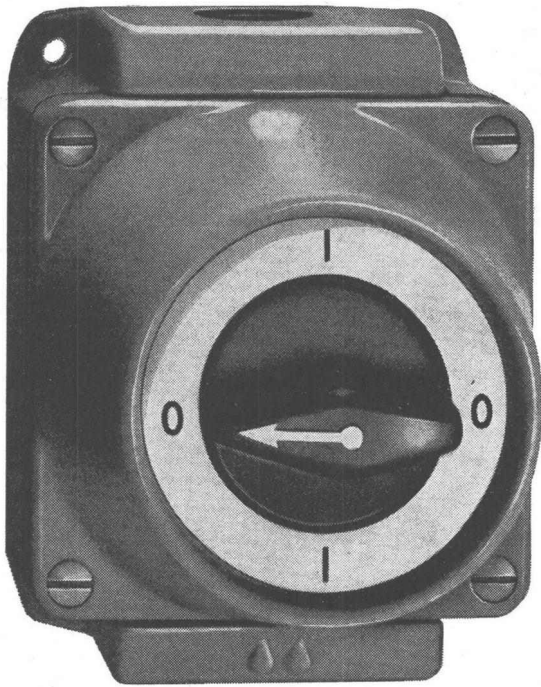
Die besonderen Eigenschaften und die zweckmässig abgestuften Belagsdicken machen Plastofloor Dätwyler überall verwendbar. Plastofloor ist unverwüstlich, gleitsicher, leicht zu reinigen und unempfindlich gegen Fette, Öle, Laugen und die meisten Säuren. Die charakteristische korkhaltige Unterschicht verleiht dem Belag eine wohltuende Weichheit, schützt vor Kälte und dämpft den Lärm. Plastofloor ist lieferbar in flexiblen Bahnen oder in Platten.

Lieferung und Verlegung durch den Fachhandel. Permanente Ausstellungen in den Bau-messen von Lausanne, Bern, Basel und Zürich.

Dätwyler AG
Schweizerische Draht-, Kabel- und Gummi-
werke, Altdorf-Uri, Telefon (044) 2 13 13

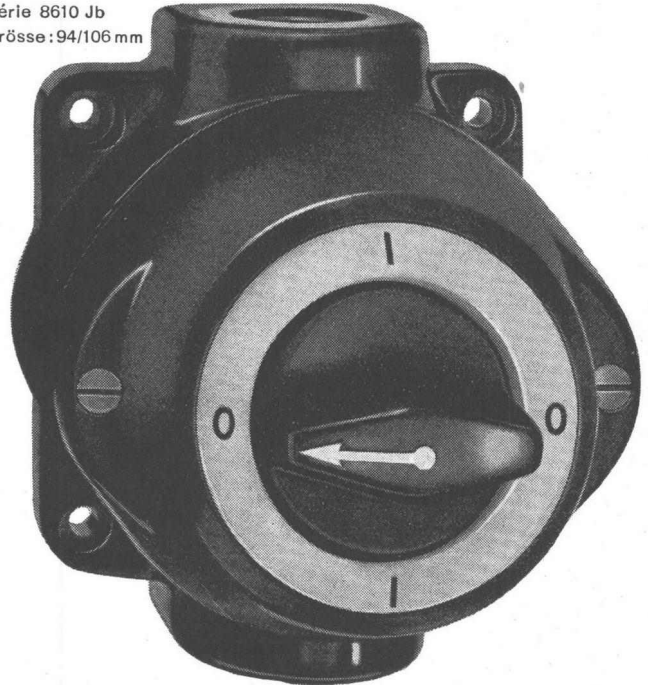
Dätwyler





Feller 

Série 8610 Jb
Grösse: 94/106 mm



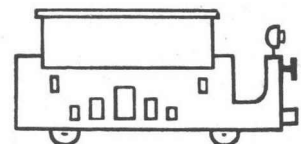
Série 8610G Grösse: 90/115 mm

Adolf Feller AG Horgen

Drehschalter aus Grauguss
und Isolierpresstoff 10-25A/
500V für nasse Räume



Batterien für Elektrofahrzeuge

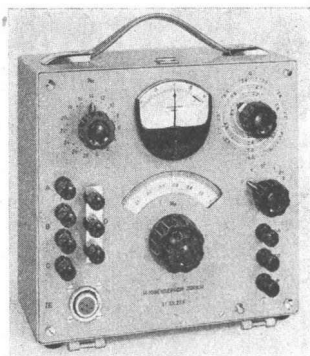


**Accumulatoren-Fabrik Oerlikon
Zürich 50**

mit Bureaux und Werkstätten in
Lausanne - Genf - Lugano - St. Gallen - Luzern - Biel - Chur

Unsere seit 15 Jahren hergestellten
querdehnungs-unempfindlichen
Dehnmess-Streifen ergeben
genaueste Messwerte mit unserem

TEPIC-INDICATOR IT1



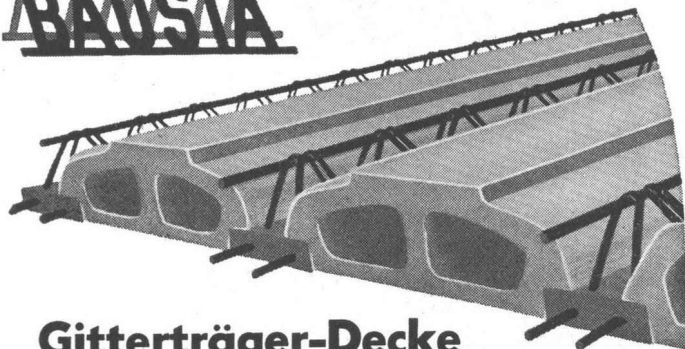
Volltransistor. Präzisions-Messbrücke



PHYSIK. INSTR. HUGGENBERGER
ZÜRICH 10/49, Ackersteinstrasse

(Wir suchen tüchtige Verkaufsvertreter)

BAUSTA



Gitterträger-Decke

Rationelle Ausführung mit Spezialmaschinen - gleichbleibende Qualität -
 ausgezeichnete Verbundträger - vielseitiges Anwendungsgebiet - geringes
 Gewicht - einfache Verlegemethode.

Ein Erzeugnis der Internationalen OMNIA-Decken-Organisation mit über
 200 Lizenzwerken in Europa und Uebersee.

OMNIA - Decken-Organisation Schweiz:

Zentrale: FISCA AG., Thannerstrasse 34,
 Basel (061) 38 96 19 / 39 47 62

Lizenzwerke:

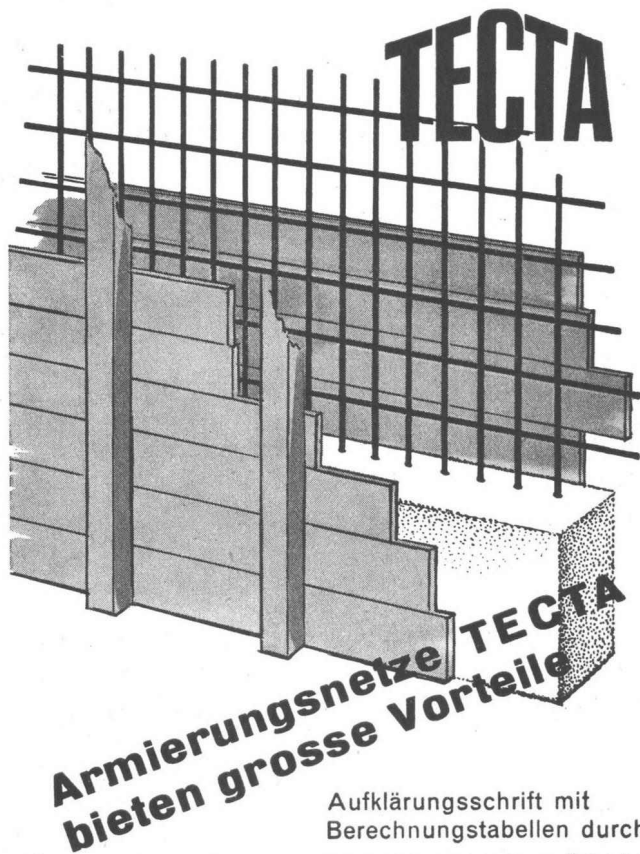
Baustein- und Betonwarenfabrik AG.,
 Spreitenbach AG (051) 91 84 78

Wilhelm Brodtbeck AG., Zementwarenfabrik,
 Pratteln BL (061) 81 50 12

Baubedarf und Zementwaren Gustav Hunziker AG.,
 Ins-Anef BE (032) 8 32 82

Emile Monney, Matériaux de Construction,
 Route de Vernier 133,
 Genève (022) 34 52 33 / 34 52 34

Procim S. A., Fabrique de Produits en Ciment,
 Monthey VS (025) 4 25 97 / 4 27 26



Armierungsnetze TECTA
bieten grosse Vorteile

Aufklärungsschrift mit
 Berechnungstabellen durch:
TEKTONIK AG. ZÜRICH
 Buckhauserstrasse 40
 Tel. (051) 54 83 83

Föge **ECONOMISER**

Föge **FLUGASCHE - ABSCHIEDER**

Föge **LUFTERHITZER · REKUPERATOREN**

FÖGE-WÄRMEFANG K.-G. HANNOVER

FOEGE-Wärmefang KG Hannover

Wir liefern:

Luffterhitzer, Rekuperatoren, Economiser
 Entstaubungsanlagen für vollständige
 und Teilabscheidung

Auf Wunsch Ingenieurbesuch

Vertretung für die Schweiz:

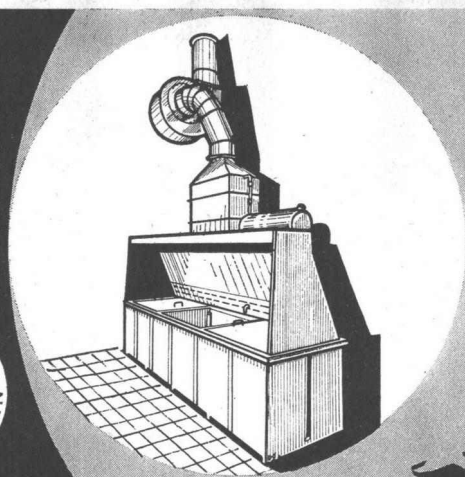
Ingenieurbüro

SONDEREGGER & FISCHER

Seminarstrasse 21, Zürich 6/42

**Wenn PVC-
Platten,
Röhren und
Stäbe – dann**

WOPAVIN



Worbla-Wopavin bietet Ihnen die beste Gewähr für stets gleichbleibende Qualität. Es ist leicht, gut zu verformen, säurefest, korrosionsbeständig und wird als Halbfabrikat an alle Kunststoff-Verarbeiter geliefert,

in Platten, grau, olivgrün, hellgrün, weiss, schwarz, rot, helltransparent,

in Röhren und Stäben, Farbe grau.

Eine ausführliche Preisliste und die Broschüren

- **Kunststoffe für Apparatebau, Spenglerei u. Installationen**
 - **WOPAVIN-Rohre und Formstücke für Ablaufleitungen**
 - **Kunststoffe im Bauwesen**
- senden wir Ihnen gerne kostenlos zu.



Vertretung von
WOPAVIN-Hart-PVC:

Otto Küenzi AG

Bern, Laupenstrasse 4
Tel. (031) 3 66 65

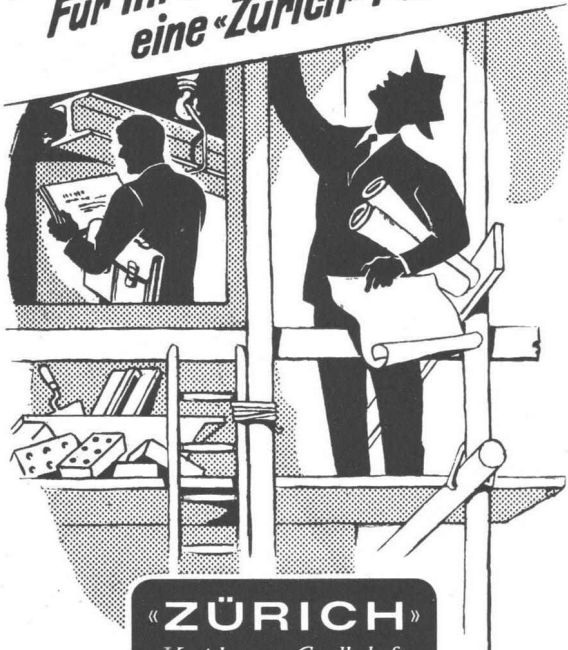
Leichtmetallfenster



Gebr. Tuchs Schmid AG Frauenfeld



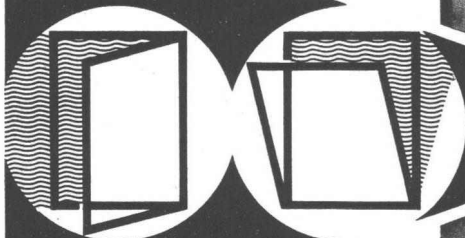
*Für Ihre Sicherheit
eine «Zürich»-Police!*



«ZÜRICH»
Versicherungs-Gesellschaft

Ein **ROTO-**
Drehkipp-
Fenster
gleich zwei
Belüftungsmöglichkeiten

Für alle Fenstergrößen bis 4 m²
Fenster zum Drehen und Kippen



Zu beziehen
durch den Fachhandel



ROTO-FRANK AG, ZÜRICH
Hohlstr. 188
Tel. 051/421145



«WIPPERMANN»
Präzisions-Rollenketten-
Antriebe
für hohe Ansprüche

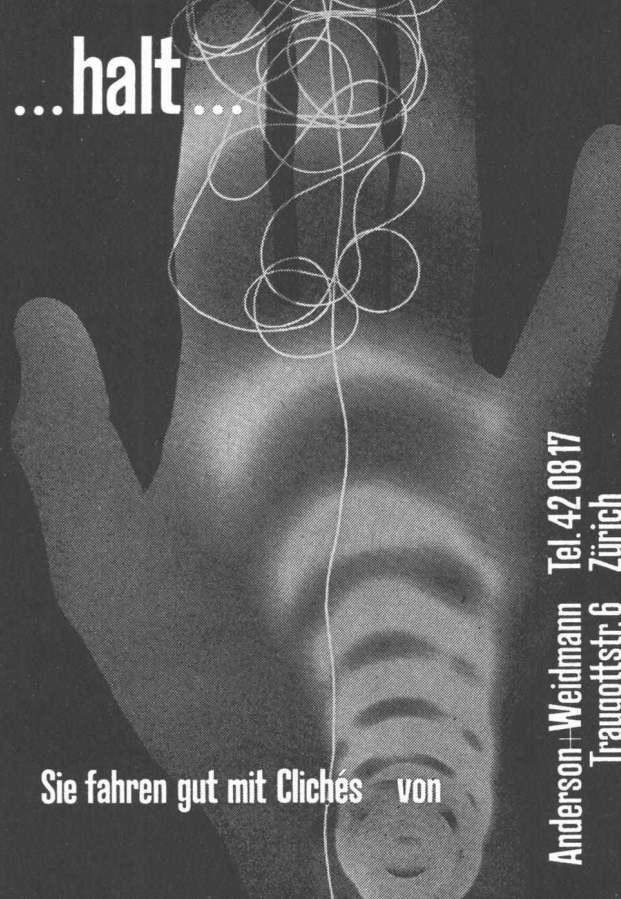


**Komplette
Antriebe ab Lager**

Verlangen Sie Katalog 160 B

WILH. PLÜSS ZÜRICH I
Talstraße 66 · Telephon (051) 2752 01/2727 80 · Postfach Zürich 39

...halt...



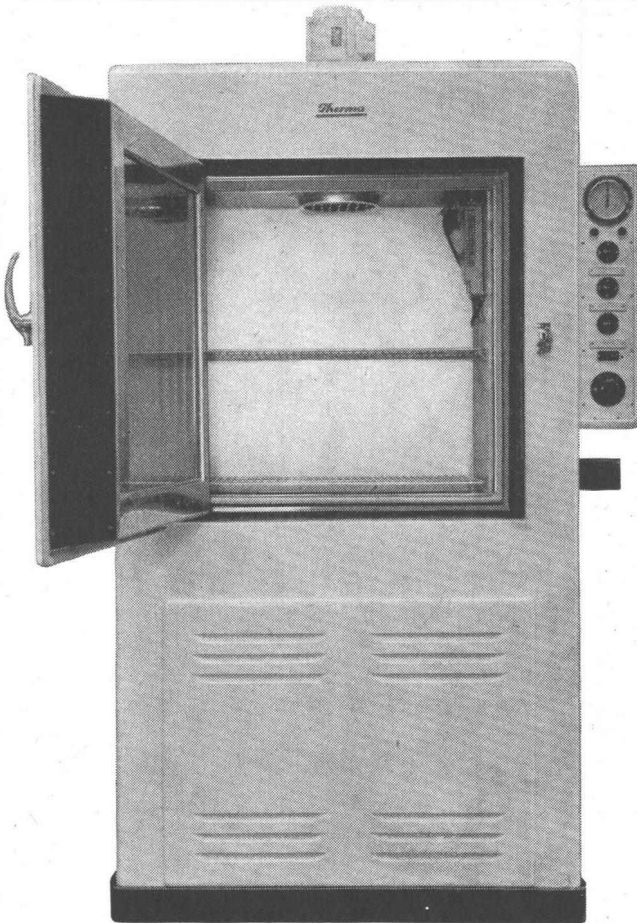
Sie fahren gut mit Clichés von

Anderson+Weidmann
Traugottstr. 6
Zürich
Tel. 42 08 17

Kälte für Industrie und Forschung

Therma baut Prüfschränke für alle Temperaturen zwischen $+80^{\circ}$ und -80° C. Neu: mit Befeuchtungs- und Entfeuchtungseinrichtung zum Regulieren der relativen Feuchtigkeit im Bereich von 30-95%. Wir lösen alle Kälteprobleme für wissenschaftliche Institute, Prüfstan-
 talen, Laboratorien und alle Industriezweige. Therma-Kühltruhen, Schränke mit und ohne Verglasung in ortsfester oder transportabler Ausführung, Multizellenschränke für verschiedene Temperaturen, Kühlräume, Stratosphären-Kammern.

Verlangen Sie bitte unsere Dokumentationen. Beratende Therma-Kälteingenieure stehen jederzeit zu Ihrer Verfügung.



therma

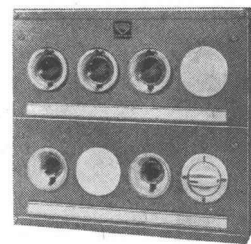
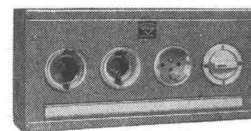
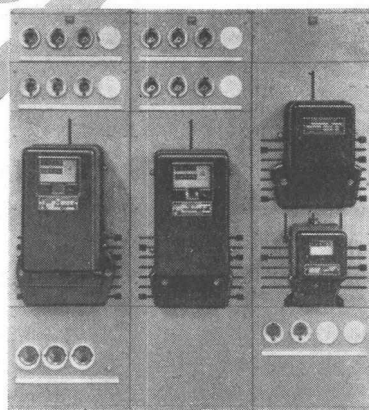
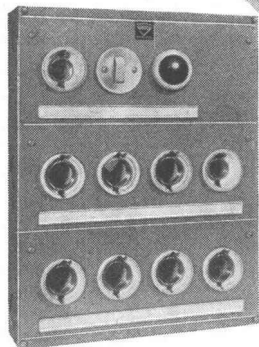
Therma AG Schwanden/GL, Kältebüro
 Zürich 6/57, Hofwiesenstrasse 141, Telefon
 051/26 16 06. Ausstellungsräume in Zürich,
 Bern, Basel, Lausanne, Genf.

GARDY S. A. GENÈVE

tc

VORTEILHAFT EINFACH MODERN

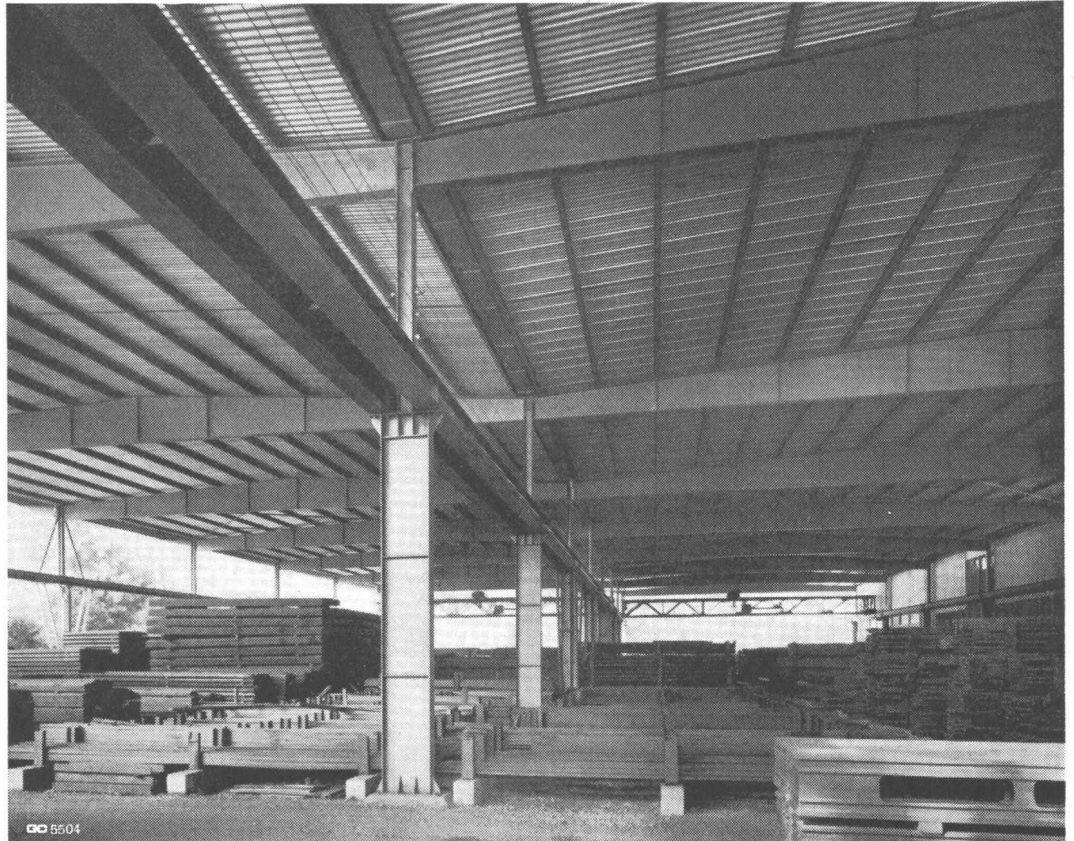
Verteiltableaux für Wohnungen



EM

ELEKTRO-MATERIAL AG

Zürich Basel Bern Genf Lausanne Lugano



GC 5504

PORA
ISOLIERBETON

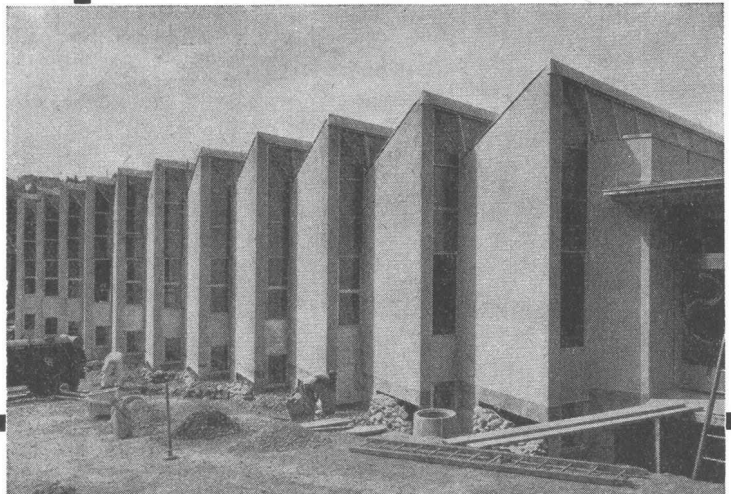
PORENBETON-PRODUKTE:

ISOLIERPLATTEN, BAUSTEINE
FASSADEN-FERTIGELEMENTE
FLACHDACHISOLIERUNGEN

JPORA-PRODUKTE AUS STYROPOR-HARTSCHAUM:

ISOLIERPLATTEN, FORMSTÜCKE ALLER ART
HALBSCHALEN FÜR ROHRISOLIERUNGEN

ISOLIERPLATTEN



PORA AG

Mühlehorn GL

Reichenburg SZ

Verkaufsbureau Zürich 051 / 47 26 62

Eisenbetonbau, vollständig mit

PORA-PLATTEN

ummantelt.

Platten in die Betonschalung gelegt, bilden eine hervorragende, wirtschaftliche Aussenisolierung.