

Zeitschrift: Schweizerische Bauzeitung
Herausgeber: Verlags-AG der akademischen technischen Vereine
Band: 78 (1960)
Heft: 29

Inhaltsverzeichnis

Nutzungsbedingungen

Die ETH-Bibliothek ist die Anbieterin der digitalisierten Zeitschriften. Sie besitzt keine Urheberrechte an den Zeitschriften und ist nicht verantwortlich für deren Inhalte. Die Rechte liegen in der Regel bei den Herausgebern beziehungsweise den externen Rechteinhabern. [Siehe Rechtliche Hinweise.](#)

Conditions d'utilisation

L'ETH Library est le fournisseur des revues numérisées. Elle ne détient aucun droit d'auteur sur les revues et n'est pas responsable de leur contenu. En règle générale, les droits sont détenus par les éditeurs ou les détenteurs de droits externes. [Voir Informations légales.](#)

Terms of use

The ETH Library is the provider of the digitised journals. It does not own any copyrights to the journals and is not responsible for their content. The rights usually lie with the publishers or the external rights holders. [See Legal notice.](#)

Download PDF: 02.04.2025

ETH-Bibliothek Zürich, E-Periodica, <https://www.e-periodica.ch>

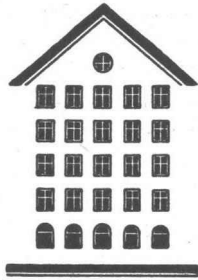
SCHWEIZERISCHE BAUZEITUNG

WOCHENSCHRIFT FÜR ARCHITEKTUR / INGENIEURWESEN / MASCHINENTECHNIK

REVUE POLYTECHNIQUE SUISSE

ORGAN DES S. I. A. SCHWEIZERISCHER INGENIEUR- UND ARCHITEKTEN-VEREIN
UND DER G. E. P. GESELLSCHAFT EHEMAL. STUDIERENDER DER EIDG. TECHN. HOCHSCHULE
GEGRÜNDET 1883 VON ING. A. WALDNER / HERAUSGEGEBEN VON ING. W. JEGHER

Fenster



Kiefer Zürich

Verlag

W. Jegher & A. Ostertag, Dianastrasse 5,
Zürich / Tel. 23 45 07 / Postcheck VIII 6110
Bürozeiten: Montag bis Freitag 7—12 Uhr
und 13.45—17.30 Uhr, Samstags geschlossen.
Postadresse:
Schweiz. Bauzeitung, Postfach Zürich 39

Bezugspreise

Einzelheft Fr. 1.65 — Abonnements:

	12 Monate	6 Monate	3 Monate
Schweiz	66.—	33.—	16.50
Ausland	72.—	36.—	18.—

Für Mitglieder des S. I. A., der GEP und des Schweiz. Technischen Verbandes sowie für Studierende der ETH, der EPUL und Schweiz, staatl. Technischer Mittelschulen ermässigte Preiskategorien nach Tarif.

Anzeigenverwaltung

Mosse-Annoncen AG., Zürich, Limmat-
quai 94 / Tel. 32 68 17 / Postcheck VIII 1027

INHALT

Projektierung der Kraftwerke Hinter-
rhein: Die Bogenstaumauer Su-
fers. Von *R. Ribi* und *N. Schnitter* 479*

Adolf Feller AG zur Feier des fünf-
zigjährigen Bestehens 486

Geschäftssitz der Versicherungsge-
sellschaften «Winterthur» in Paris.
Arch. *Suter & Suter, J. Tournier* . . . 486*

Das Bestimmen von Näherungsbrü-
chen mit Hilfe der Curta-Rechenma-
schine. Von *H. Schilt* 488*

Mitteilungen

Die erste Gasturbinenlokomotive
Russlands. Zusammenarbeit Gardy/
Feller 491

Europäische Vereinigung für Förder-
technik, Persönliches. Schweiz. Elek-
trotechnischer Verein, Schweiz. Bau-
zeitung 492

Buchbesprechungen

Berechnung von Flächen Gründungen,
von *M. Kany*, Maschinenfundamente,
von *E. Rausch*, Neuerscheinungen . . 492

Wettbewerbe

Schulhaus, Gemeindehaus, Turnhalle
und Kindergarten in Würenlingen.
Autostrassenbrücke über den Rhein
bei Bad Ragaz, Schulhaus in Ingen-
bohl-Brunnen, Kath. Kirche mit
Pfarrhaus in Ennetbaden, Schulhaus
im Hasenacker in Männedorf 493

Nekrologe

M. Meuche, P. Engi, F. Könitzer, G.
L. Martiny 493

Mitteilungen aus dem S. I. A.

Fachgruppe der Ingenieure für Brük-
kenbau und Hochbau 493

Ankündigungen

Max-Eyth-Preisausschreiben 1961 des
VDI, Symposium on Data Transmis-
sion in Delft, Exposition Technique
et Industrielle, Charleroi, Strassen-
bautagung, Berlin 494

Geleisebau

Strassenbau

Tiefbau

Industrieböden

WALO

WALO

Bauunternehmung Walo Bertschinger AG