

**Zeitschrift:** Schweizerische Bauzeitung  
**Herausgeber:** Verlags-AG der akademischen technischen Vereine  
**Band:** 78 (1960)  
**Heft:** 30

## **Werbung**

### **Nutzungsbedingungen**

Die ETH-Bibliothek ist die Anbieterin der digitalisierten Zeitschriften. Sie besitzt keine Urheberrechte an den Zeitschriften und ist nicht verantwortlich für deren Inhalte. Die Rechte liegen in der Regel bei den Herausgebern beziehungsweise den externen Rechteinhabern. [Siehe Rechtliche Hinweise.](#)

### **Conditions d'utilisation**

L'ETH Library est le fournisseur des revues numérisées. Elle ne détient aucun droit d'auteur sur les revues et n'est pas responsable de leur contenu. En règle générale, les droits sont détenus par les éditeurs ou les détenteurs de droits externes. [Voir Informations légales.](#)

### **Terms of use**

The ETH Library is the provider of the digitised journals. It does not own any copyrights to the journals and is not responsible for their content. The rights usually lie with the publishers or the external rights holders. [See Legal notice.](#)

**Download PDF:** 15.03.2025

**ETH-Bibliothek Zürich, E-Periodica, <https://www.e-periodica.ch>**

# SCHWEIZERISCHE BAUZEITUNG

WOCHENSCHRIFT FÜR ARCHITEKTUR / INGENIEURWESEN / MASCHINENTECHNIK

REVUE POLYTECHNIQUE SUISSE

ORGAN DES S. I. A. SCHWEIZERISCHER INGENIEUR- UND ARCHITEKTEN-VEREIN  
UND DER G. E. P. GESELLSCHAFT EHEMAL. STUDIERENDER DER EIDG. TECHN. HOCHSCHULE  
GEGRÜNDET 1883 VON ING. A. WALDNER / HERAUSGEGEBEN VON ING. W. JEGHER



Zürich Bern Basel Solothurn Luzern Chur Lausanne Genf Sion Lugano

**BERCHTOLD & Co.**  
HEIZUNG • LÜFTUNG  
WARMWASSER  
**THALWIL**

**INDUSTRIE-  
HEIZUNG**  
HEISSWASSER  
STATT DAMPF

Telephon  
051/92 05 01

**Stein  
zeug  
Embrach**

Steinzeugfabrik  
Embrach AG  
für Kanalisation  
und chemische Industrie

Embrach/ZH

## Verlag

W. Jegher & A. Ostertag, Dianastrasse 5,  
Zürich / Tel. 23 45 07 / Postcheck VIII 6110  
Bürozeiten: Montag bis Freitag 7—12 Uhr  
und 13.45—17.30 Uhr. Samstags geschlossen.

Postadresse:

Schweiz. Bauzeitung, Postfach Zürich 39

## Bezugspreise

Einzelheft Fr. 1.65 — Abonnements:

	12 Monate	6 Monate	3 Monate
Schweiz	66.—	33.—	16.50
Ausland	72.—	36.—	18.—

Für Mitglieder des S. I. A., der GEP und  
des Schweiz. Technischen Verbandes sowie  
für Studierende der ETH, der EPUL und  
schweiz. staatl. Technischer Mittelschulen  
ermässigte Preiskategorien nach Tarif.

## Anzeigenverwaltung

Mosse-Annoncen AG., Zürich, Limmat-  
quai 94 / Tel. 32 68 17 / Postcheck VIII 1027

## INHALT

Die neue Sicherungsanlage der Kreuzungsstation Cavadürli der Rhödischen Bahn. Von *E. Kuhn* . . . . . 495\*

Verlegung eines Dükers durch die Aare bei Selzach. Von *P. Lüthi* . . . . . 498\*

Eidg. Amt für Strassen- und Flussbau. Von *R. Ruckli* . . . . . 500

Internationaler Stahlbrückenwettbewerb der United States Steel Corp. Von *Klaus Wehrli* . . . . . 501\*

7½ Prozent. Von *H. Marti* . . . . . 503

Hochhäuser und Ausnahmegewilligungen in Basel-Stadt . . . . . 504

## Nekrologe

J. Büchi . . . . . 504\*  
G. Prato, J. Gruber, H. Pruppacher 505

## Wettbewerbe

Schwesternhaus der Heil- und Pflegeanstalt Königsfelden . . . . . 506

## Buchbesprechungen

Schweiz. Bundesbahnen, Geschäftsbericht. Abhandlungen der Internat. Vereinigung für Brückenbau und Hochbau. Neuerscheinungen . . . . . 506

## Mitteilungen aus dem S. I. A.

Sektion Winterthur, Fachgruppe der Architekten und Bauingenieure . . . . . 506

## Ankündigungen

Verband Schweiz. Bildhauer- und Steinmetzmeister. Fachmesse für Holzbearbeitung in Basel . . . . . 506

## Ken-Böden passiert nichts!

Tatsächlich sind die dekorativen KenRoyal-Platten unempfindlich gegen Wasser, Fett, Öl, Laugen und selbst weitgehend säurefest. Die porenfreie Oberfläche widersteht jeder normalen Abnutzung, ist schmutzabweisend und spielend leicht zu reinigen. KenRoyal hat sich deshalb als Bodenbelag für Küchen, Badezimmer und Hallen, aber auch für Büros und Geschäftsräume immer bewährt. Mit der prächtigen Farbauswahl kann jedem Raum die individuelle Note gegeben werden. KenRoyal-Böden sind so dauerhaft, dass sie auch nach Jahren immer noch wie neu aussehen. KenRoyal ist zu Recht — zusammen mit KenTile und KenFlex — der meistgefragte Plastikbodenbelag der Welt.



**KenRoyal wird durch  
jedes gute Fachgeschäft  
einwandfrei verlegt.**

## KENROYAL


Die Vinyl-Platten für hervorragende Bodenbeläge in über 20 verschiedenen Farben! Platten 23x23 cm, in 2,0 mm Dicke.

Generalvertretung und Engroslager

**Hans Hassler & Co. AG. Aarau**

Das führende Haus für Linoleum- und Plastikbeläge



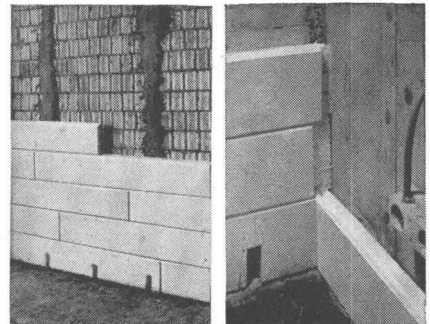
Gebr.   
Tuchs Schmid AG  
Frauenfeld

# Hallen in Stahl

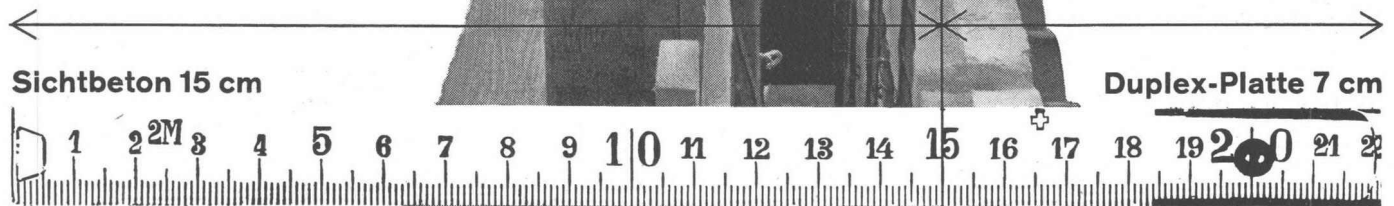
**Die Duplex-Bauweise ist billiger dank Rationalisierung und besser durch erhöhte Wärmeisolierung. Das Mauerwerk braucht nur noch den statischen Anforderungen zu genügen.**

Eine Duplex-Platte von 7 cm Stärke, die gleichzeitig als innere verlorene Schalung dient, ergibt zusammen mit einem Sichtbetonmauerwerk von 15 cm den k-Wert von 0,644. Damit sind die Vorteile und Auswertungsmöglichkeiten dieser Platten schon bewiesen. Durch das stockwerkhohe Versetzen wird eine innere Holzschalung überflüssig. Sie hat den Vorteil, dass man sie trocken versetzen kann, sodass keine zusätzliche Feuchtigkeit in den Bau gebracht

wird. Eine wesentliche Einsparung wird erzielt durch den Wegfall des Grundputzes. Verwenden auch Sie Duplex Isolier- und Schalungsplatten; ihre Vorzüge sind klar: bessere Isolierung, Einsparung des Grundputzes, Gewinn an Raum, trockenes Versetzen, Verkürzung der Bauzeit. Architekten und Baufachleuten stellen wir gern unsere neue Tabelle mit Vergleichszahlen über Preise und Isolationswerte zu. Gips-Union AG Zürich, Talstr. 83, (051) 23 37 60



# Duplex Isolier- und Schalungsplatten

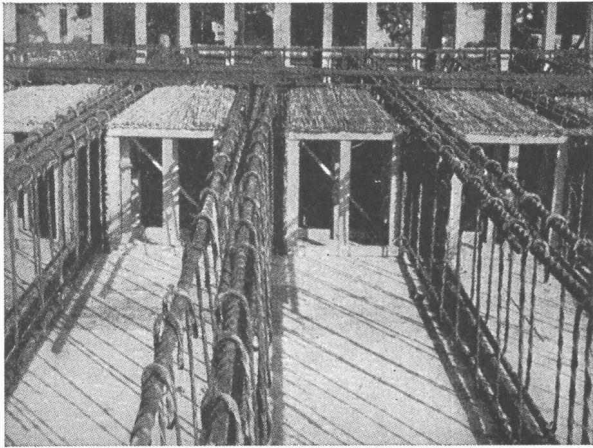


k-Wert **0,644**

keine innere Holzschalung mehr

Grundputz fällt weg





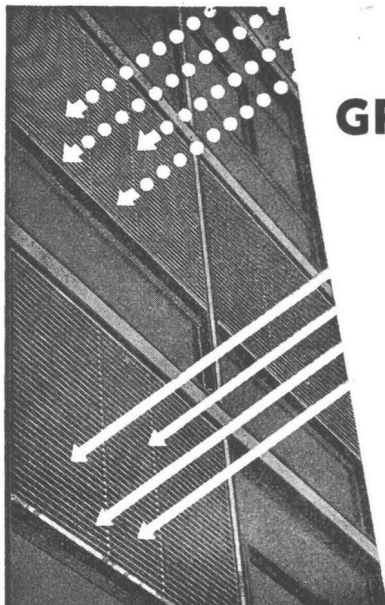
## ROBUR Schilfrohrzellen für Betondecken

starke, betondichte Hohlkörper,  
alle Dimensionen, verschiedene Ausführungen

**Vorteile:** Freie Konstruktion  
Überbrückung von grossen Spannweiten  
Decken ohne Unterzüge  
Geringes Eigengewicht (Reduktion bis 200 kg/m<sup>2</sup>)  
Entlastung von Trägern,  
Stützen und Fundamenten  
Vorzügliche Isolation  
Preisgünstig  
Offerten und Muster zu Diensten

### VEREINIGTE SCHILFWEBEREIEN, ZÜRICH

Telephon (051) 28 43 63



## GRIESSER

Aadorf  
Basel  
Bern  
Chaux-de-Fonds  
Delémont  
Genève  
Lausanne  
Locarno  
Luzern  
Olten  
St. Gallen  
Schaffhausen  
Thun  
Winterthur  
Zürich

### Sonnen- und Wetterschutz mit

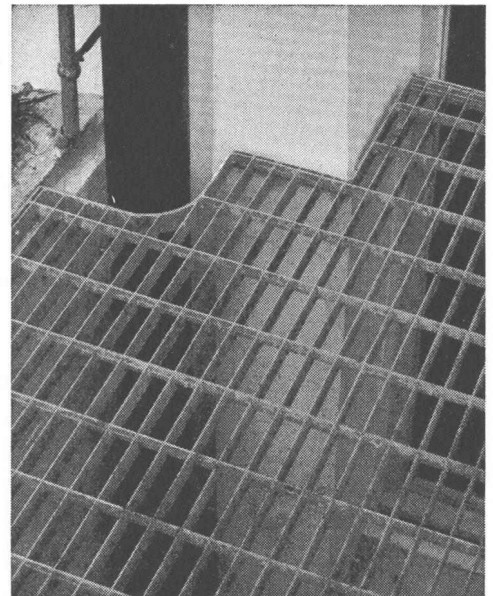
**Solomatic**

ROLL-LAMELLENSTOREN

TEL. 051/933232

WALLISELLEN-ZH

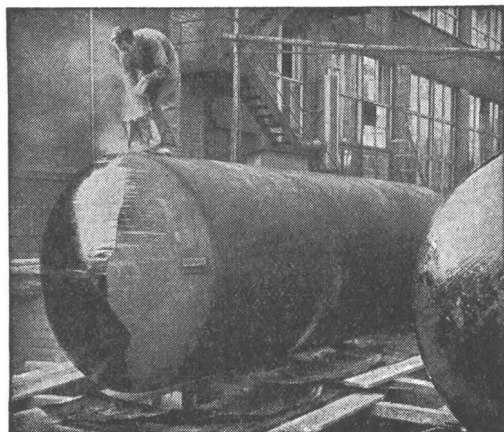
SIEGFRIED **Keller** AG



**Lichtschachtroste**

Schuhkratzer - Podeste  
Abdeckungen

Sämtliche Gitterrostkonstruktionen  
System WEMA



## „WABERIT“-TANKISOLIERUNG

Die Tankisolierung ist seit Jahren eine **Spezialität** unserer Firma.

Langjährige Beobachtungen haben erwiesen, dass das «Beerdigen» eines Tanks nur mit dem üblichen hauchdünnen Teer- oder Asphalt-Anstrich unmöglich den vorhandenen Gefahren der Rostanfressungen und vagabundierenden elektrischen Strömen Einhalt gebieten kann.

Die Kontrolle des **Waberit-Belages** mit unserem **patent. Prüfgerät** gewährleistet eine **absolut wasserundurchlässige Isolation**. Belagstärke ca. 3—4 mm. Isolation auf der Baustelle. EMPA gepr. 29853/1 20jährige Erfahrung  
Referenzen, Muster und Offerten stehen gerne zur Verfügung.

**Strassenbaumaterial AG. Bern** Wankdorffeldstrasse 70  
Telephon (031) 8 31 34

unendliche Kombinationsmöglichkeiten

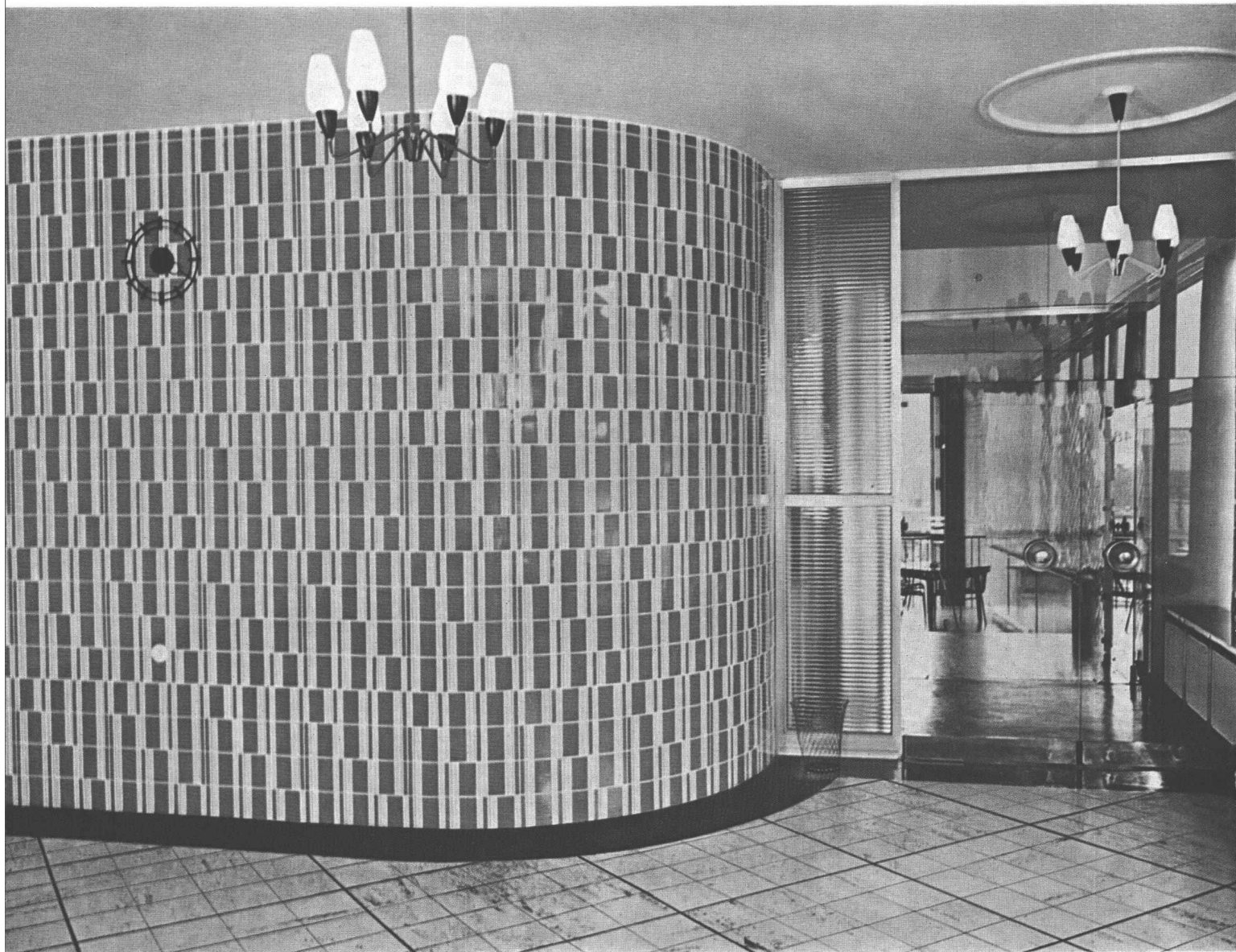


K. Joridi

**Keramische Wand- und Bodenplatten**

Beratung und Lieferung durch die Fachgeschäfte

# Keramische Wand- und Bodenplatten



Eingangshalle in einem Verwaltungsgebäude  
Wandbelag aus Streifen von Steingut-Wandplatten

Keramische Wand- und Bodenplatten bieten unendliche Kombinationsmöglichkeiten dank ihrer verschiedenen Formate und insbesondere der reichen Farbskala, die von der Industrie den neuzeitlichen Anforderungen laufend angepaßt wird.

Der Architekt hat die Möglichkeit, eine individuelle und moderne Gestaltung zu verwirklichen. Seinen künstlerischen Bedürfnissen sind praktisch keine Grenzen gesetzt.

Der Bauherr kann seine Wünsche seiner Persönlichkeit entsprechend zur Geltung bringen. Er wird außerdem einen unverwüstlichen Wand- und Bodenbelag erwerben, welcher für Reinigung und Unterhalt den kleinsten Aufwand erfordert.



# VON ROLL

im Dienste  
des Bahnbaues

## Eisenbahnmateriäl

Weichen  
Kreuzungen

Schienenbefestigungsmittel  
Zahnstangen aller Systeme  
Drehscheiben  
Schiebebühnen  
Krane und Verladeanlagen  
Prellböcke  
Rangierwinden

Armaturen  
für Fahrleitungen

Gesenkschmiedestücke  
Schrauben und Gussstücke  
für Schienenfahrzeuge

VON ROLL Bern

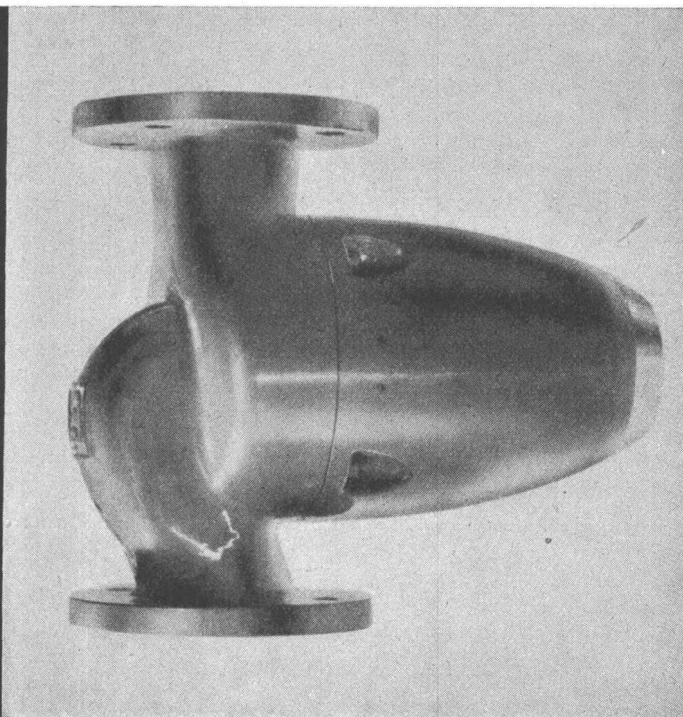
349

# perfecta

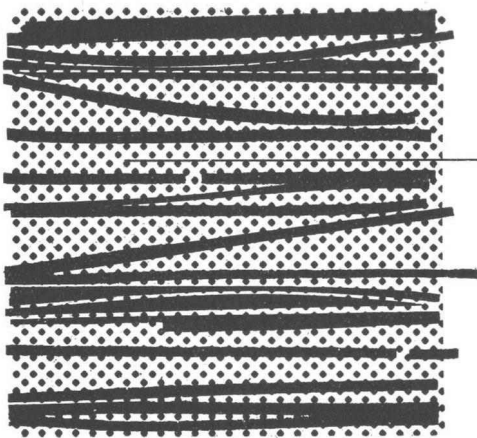
die weitestverbreitete stopfbüchlose Umwälzpumpe  
der Welt verbessert auch Ihre Heizung



K. Rütchi Pumpenbau Brugg Schweiz







Asbestzement **Eternit**

# Asbest + Zement

Ein Inserat der ETERNIT AG Niederurnen

**Eternit**-Asbestzement besteht aus Portlandzement und Asbestfasern. Portlandzement hat die Druckfestigkeit eines guten Steines. Asbestfasern besitzen eine Zugfestigkeit, welche die von Stahldraht erreicht. Diese Eigenschaften ermöglichen die Produktion von **Eternit**-Druckrohren bis zu 24 Atm. Prüfdruck. **Eternit**-Schiefer für Dächer und Fassaden wird mit zehnjähriger Garantie, auch gegen Hagelschlag geliefert.

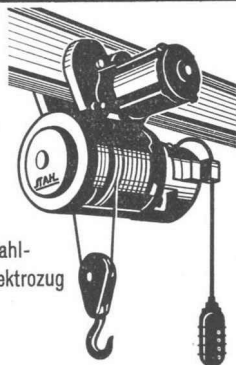
Asbestzement **Eternit** — ein moderner Baustoff mit verblüffenden Eigenschaften!

## MERK

für Hebezeuge



Stahl-Elektus



Stahl-Elektrozug



### - Klein-Elektrozüge

Tragkraft 100 — 500 kg. Für Drehstrom und Wechselstrom, auch mit Schnell- und Feinhub lieferbar.



### - Elektrozüge

Tragkraft 500 — 10.000 kg in allen Variationen. Grosses Lager in Dietikon. Elektrozüge mit Explosionsschutz nach den neuesten Vorschriften.

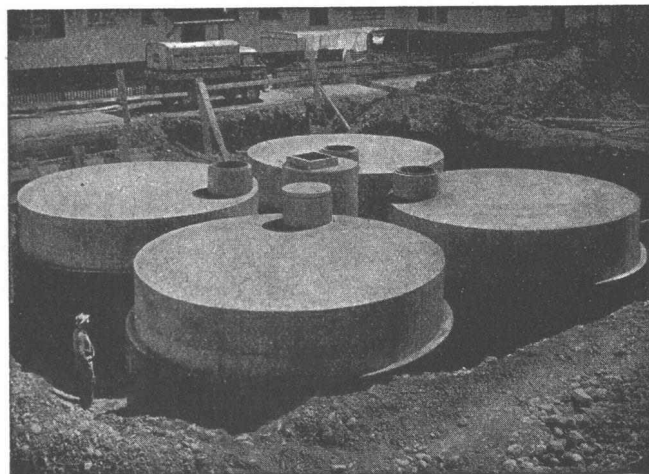


### - Schwer-Elektrozüge

Tragkraft 20.000 — 80.000 kg.

Hans Merk Maschinenfabrik Dietikon/ZH

Telefon 051/919121



## Lagertanks bis 1 500 000 Liter Heizöltanks in Beton

**Vorteile:** Kein Rosten, keine Unterhaltskosten, unbeschränkte Haltbarkeit. Keine zusätzlichen Nebenkosten. Jegliche Tankform an Ort und Stelle sofort durchführbar. Innenauskleidung seit 30 Jahren erprobt

## PAUL KAPPELER, ZÜRICH 8

Ingenieurbüro Unternehmung Telefon (051) 34 70 77



# BFZ-DICHTUNGEN

Phenolfrei

+ PATENT +

für Zementrohre und Steinzeugleitungen, speziell Kanalisationen, Trinkwasserleitungen, Schmutzwasserkanäle, Sammelleitungen

Grösste Elastizität, absolute Dichtigkeit, säurebeständig

Verlangen Sie Referenzen und Prospekte

**AG. für chemisch-bautechnische Produkte**

**Würenlos (Aargau)**

Telephon (056) 3 53 44

3. überarbeitete und erweiterte Auflage  
kürzlich erschienen!

## Maschinenfundamente

und andere dynamisch  
beanspruchte Baukonstruktionen

Von Prof. Dr.-Ing. Dr. techn. E. Rausch

872 Seiten, 888 Bilder  
und diverse Zahlentafeln

Plastikband 126.— DM  
(VDI-Mitglieder 10% Preisnachlass)

### Kurze Inhaltsübersicht

Allgemeine Gesichtspunkte für die Konstruktion und Berechnung von Maschinengründungen / Schwingung eines abgedeuterten Massenpunktes; Ermittlung der Federkraft mit Hilfe des dynamischen Beiwertes (Vervielfachers) / Berücksichtigung der Material-Ermüdung (Ermüdungsbeiwert), Ermittlung der statischen Ersatzkraft / Schwingung eines abgedeuterten, steifen Körpers; allgemeiner dynamischer Berechnungsgang für Maschinengründungen / Ermittlung der Federzahlen und Eigenschwingzahlen der Maschinengründung / Konstruktion und Berechnung von Maschinengründungen für einzelne und unregelmäßig wiederholte Stöße / Berechnung und Konstruktion von Block- oder Kasten-Fundamenten (sowie von Rahmenfundamenten bei niedriger Maschinendrehzahl) für hin- und hergehende oder umlaufende Erregerkräfte / Ausführungsbeispiele für Block- oder Kastenfundamente bei hin- und hergehenden oder umlaufenden Erregerkräften / Rahmenfundamente bei hoher Maschinendrehzahl, insbesondere Dampfturbinen-Fundamente / Ausführungsbeispiele für Dampfturbinen-Fundamente in Stahlbeton / Ausführungsbeispiele für Dampfturbinen-Fundamente in Stahlkonstruktion / Aufstellung von Maschinen in Gebäuden (auf Decken und Trägern), Werkzeugmaschinen / Maschinengründungen im Bergschadengebiet / Schäden an Maschinenfundamenten und Erschütterungsschäden anderer Art / Schwingungstilgung durch Schwingmasse bei Maschinenfundamenten / Dynamische Aufgaben anderer Art im Bauwesen / Literatur-Angaben / Sachverzeichnis.

Kommissionsverlag:

**VDI-VERLAG** GM  
BH

Verlag des Vereins Deutscher Ingenieure

Düsseldorf 10

Postfach

# Esso Propangas

— das flüssige

# Gas

aus der Flasche

- Höchste Heizkraft!
- Liefert bei jeder Temperatur
- eine leicht regulierbare Flamme!
- Ist wirtschaftlicher!

Leicht transportierbar, unabhängig von teuren Zuleitungen, Pumpen und Motoren.



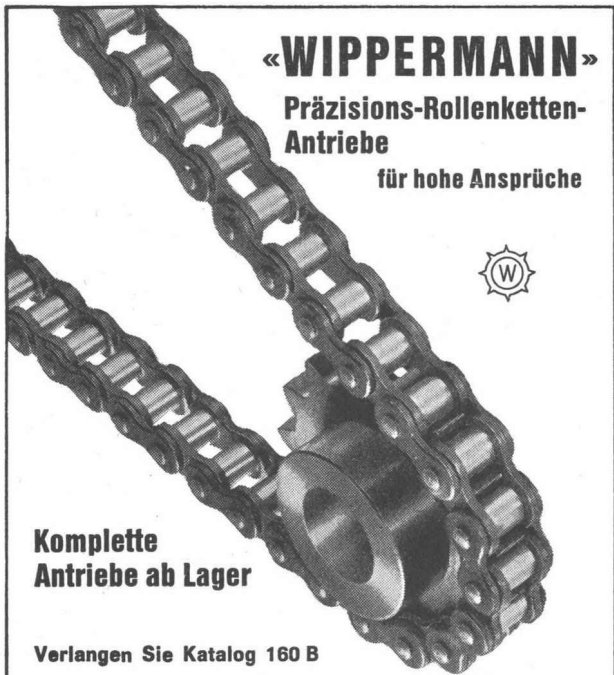
## PROPANGAS

der ideale Wärmelieferant für industrielle  
und gewerbliche Zwecke!



Prompte und zuverlässige Belieferung in handlichen, soliden Stahlflaschen durch unsere Esso Gas-Depositäre oder direkt durch

ESSO STANDARD SWITZERLAND  
Uraniastrasse 40 - Zürich  
Tel. (051) 23 97 34



«**WIPPERMANN**»  
**Präzisions-Rollenketten-  
 Antriebe**  
 für hohe Ansprüche



**Komplette  
 Antriebe ab Lager**

Verlangen Sie Katalog 160 B

**WILH. PLÜSS ZÜRICH 1**

Talstraße 66 Telefon (051) 2752 01/272780 Postfach Zürich 39



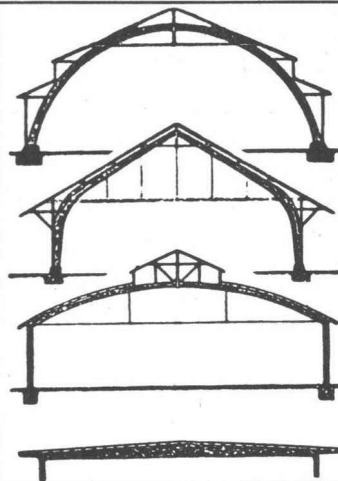
**Geisterhaft**

von aussen gesehen,  
 wie die **Jalousieläden**  
 aufgehen, **ohne** dass  
 das **Fenster** geöffnet  
 zu werden braucht.

**Könnte das Beschläge  
 nicht auch Ihnen  
 dienen!**

Telephon (063) 2 13 17

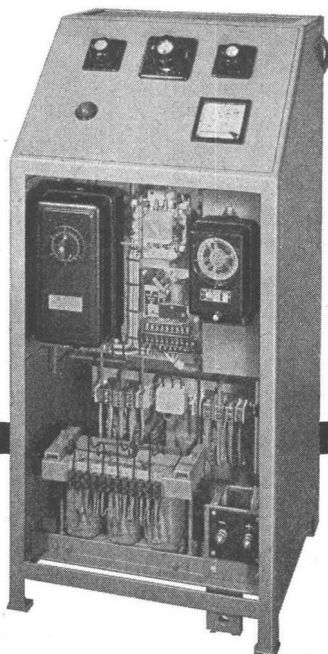
**H. FUGLISTALLER, Bauschlosserei, Langenthal**



**B. ZÖLLIG  
 SÖHNE**  
 Holz-Konstruktionen  
**ARBON**

Spezialität  
**AUSFÜHRUNG in der  
 HETZERBAUWEISE**

FÜR LAGER-, TURN- UND  
 FABRIKHALLEN  
 LEHRGERÜSTE UND  
 KIRCHEN  
 RISSFESTE SÄULEN



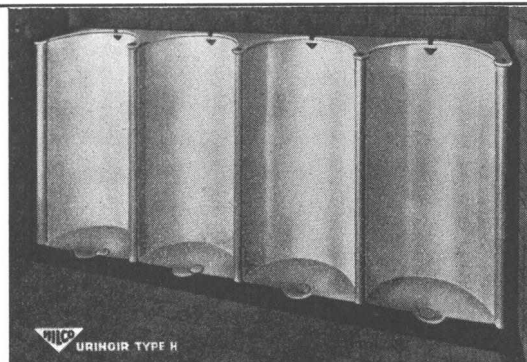
wartungsfrei  
 robust  
 betriebssicher

**Dreiphasige Ladegleichrichter  
 für Traktionsbatterien**

für vollautomatischen Betrieb  
 mit Röhrengleichrichtern, Selen-  
 oder Silizium-Elementen

**Walter Bertschinger AG | Luzern**

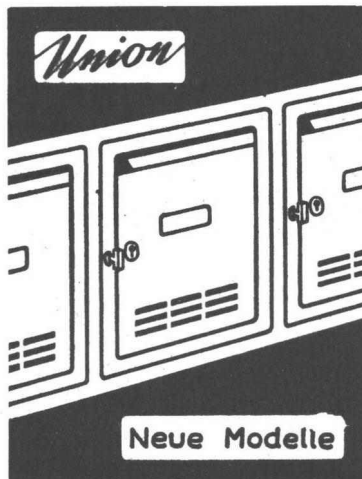
Lindenstr. 15, Tel. 041 / 2 75 74



**OHNE WASSERSPÜLUNG GERUCHLOS**  
**HILBERT & CO. - ZÜRICH 42**

Guggachstrasse 10

Telephon (051) 26 29 39



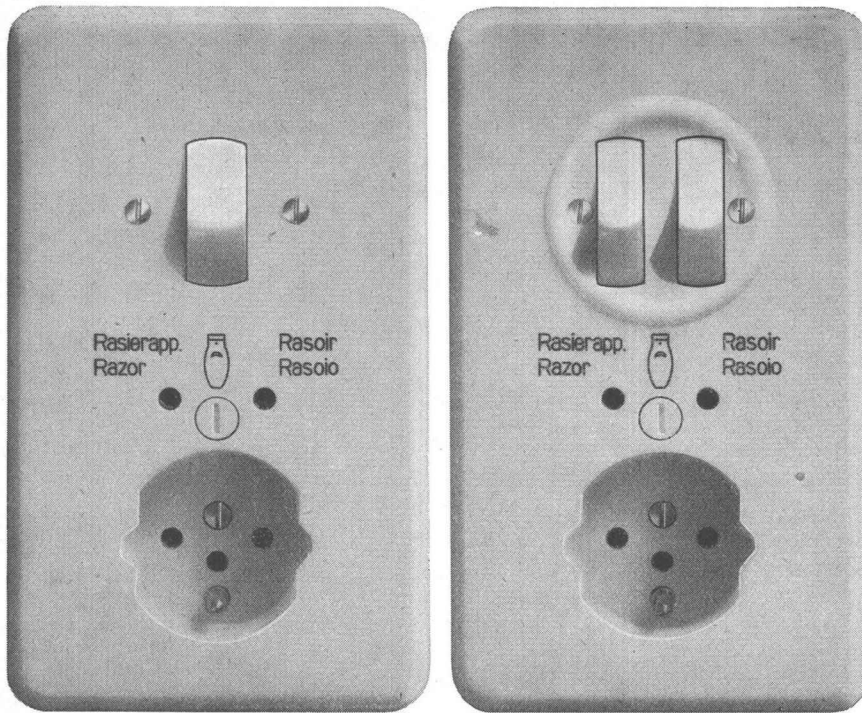
**Brief- und  
 Milchkasten  
 Mauerkassen**

**Union-Kassenfabrik AG.**  
 Postfach Zürich 40  
 Telephon (051) 52 17 58

**Neue Modelle**

Verlangen Sie Prospekt Nr. 49

Verschiedene unserer Modelle wurden mit der Anerkennungsurkunde «Die gute Form» ausgezeichnet.



Wippenschalter,  
Rasiersteckdose und  
Steckdose mit  
Schutzkontakt  
kombiniert,  
für Unterputzmontage



7541/76023 SPR Pml mit Isolier-  
presstoff Abdeckplatte crème-  
weiss (Farbe 61) oder  
elfenbeinfarbig (Farbe 62)

7140/76023 SPR Pml  
mit Isolierpresstoff  
Abdeckplatte crème-weiss  
(Farbe 61)

oder elfenbeinfarbig  
(Farbe 62)

Grösse I-I Pml 86 x 146 mm

## Adolf Feller AG Horgen

# Schweizerisches Bau-Adressbuch

Adressbuch für das gesamte Schweizerische Baugewerbe, die Maschinen- und Elektroindustrie

Herausgegeben unter Mitwirkung des Schweizerischen Ingenieur- und Architektenvereins und des Schweizerischen Baumeisterverbandes im Verlag Mosse-Annoncen AG., Zürich

Die 47. Ausgabe, 900 Seiten umfassend, gründlich revidiert

## erscheint Ende Oktober

Den Behörden, dem Architekten, dem Ingenieur, dem Baumeister, dem Handwerker und den Lieferanten vermittelt das Bau-Adressbuch viele nützliche Auskünfte. Hunderte von schriftlichen Anerkennungen liegen vor, dass es oft vor Vergebung von Arbeiten und Lieferungen zu Rate gezogen wird. Verlangen Sie einen Prospekt.

Aus dem Inhalt: **Adressenteil** nach Kantonen und Orten, **Branchenregister** alphabetisch nach Orten, **Stichwörterregister** mit über 20 000 Hinweisen auf die im Buche offerierten Artikel, **Technische Berufsverbände und Lehranstalten**, **Technische Behörden** des Bundes, der Kantone, Städte und grösseren Gemeinden, **Mitgliederverzeichnis des SIA**, **Vorstände des Baumeisterverbandes** usw.

Dieses seit vielen Jahren bewährte zuverlässige und übersichtliche Nachschlagewerk kann auch Ihnen gute Dienste leisten.

Bestellen Sie es rechtzeitig (bis spätestens Mitte September); Sie erhalten es in diesem Falle zum **halben Preis** (Fr. 12.50 statt Fr. 25.-)

### Buchbestellung

Liefern Sie nach Erscheinen 1 Exemplar **Schweizerisches Bau-Adressbuch 1960** zum **Subskriptionspreis von Fr. 12.50**. (Preis ab Mitte September 1960 Fr. 25.—)

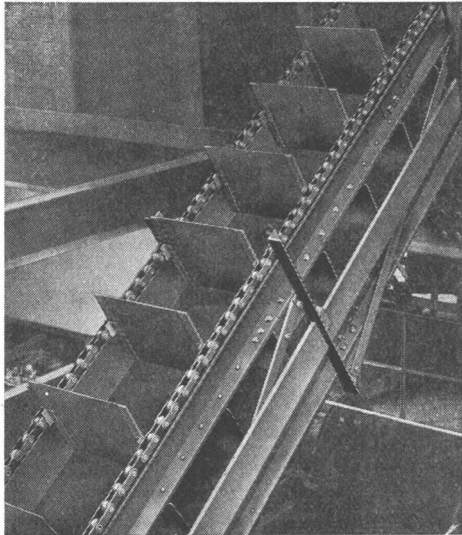
Datum, Adresse, Unterschrift:

Bitte ausschneiden, in ein Couvert stecken und als Drucksache mit 5 Rp. frankiert einsenden an die **Mosse-Annoncen AG.**, Abt. Adressbücher, Zürich 23, Limmatquai 94

BZ

Förder-Anlagen mit  
**RENOLD**  
TRANSPORTKETTEN

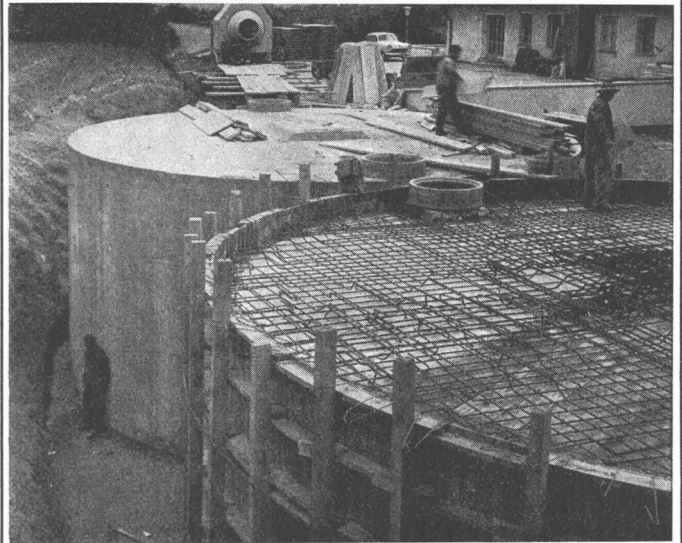
sind  
kraftsparend  
leistungsfähig  
störungsfrei  
von langer  
Lebensdauer



**W. Emil Kunz • Zürich 27**  
Gotthardstrasse 21      Telephone (051) 27 30 57

**BETONTANKS FÜR HEIZÖL**

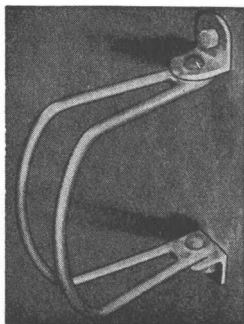
mit der seit über 30 Jahren bewährten Spezialauskleidung  
Kein Rosten — keine Unterhaltskosten  
**Unbeschränkte Haltbarkeit**  
**Vorteile**  
Jegliche Tankform an Ort und Stelle in allen  
Grössen sofort ausführbar  
Einbautanks in Keller



Betonbehälter für Heizöl, Inhalt 500 000 Lt.



**Otto Schneider**  
Tankbau      Zürich  
Frohburgstrasse 186      Tel. (051) 26 35 05



**Veloklammer**  
**FAPAR**      **Fr. 10.-**

Die auf jedes Winkelmass  
verstellbare Veloklammer.  
Konkurrenzlos im Preis — solid und  
praktisch — feuerverzinkt.  
Weitere Modelle an Velohaltern und  
-ständern für alle Platzverhältnisse.  
Verlangen Sie Prospekt von der  
Spezialfirma  
**FAPAR Fahrrad-Parkieranlagen**  
Vollstr. 9 Zürich 7 Tel. (051) 32 31 44

**XYLOPHEN**  
*Maag*  
schützt alles Holz vor  
Insektenbefall und Fäulnis  
Dr. R. Maag AG, Dielsdorf-ZH Tel. 051.94 12 55

Gediegene und exakte  
**Architektur- und Reliefmodelle**

in jeder gewünschten Ausführung, vorzugsweise  
in Holz, liefert kurzfristig und preiswert  
**Krebser-Modellbau, Effretikon ZH,**  
Telephone (052) 3 20 16.

**BAU - UNTERNEHMUNG**



**ZÜRICH UND SCHLIEREN**

**compriband**  
für alle Fugendichtungen

Generalvertretung

**ROGER FREY, dipl. Ing.**

Zürich 2 Beethovenstrasse 47  
Telefon 23 33 64

**PORA**  
ISOLIERBETON

**PORENBETON-PRODUKTE:**

ISOLIERPLATTEN, BAUSTEINE  
FASSADEN-FERTIGELEMENTE  
FLACHDACHISOLIERUNGEN

**JPORA-PRODUKTE AUS  
STYROPOR-HARTSCHAUM:**

ISOLIERPLATTEN, FORMSTÜCKE ALLER ART  
HALBSCHALEN FÜR ROHRISOLIERUNGEN



**FASSADENPLATTEN**

**PORA AG**

Mühlehorn GL

Reichenburg SZ

Verkaufsbureau Zürich 051 / 47 26 62

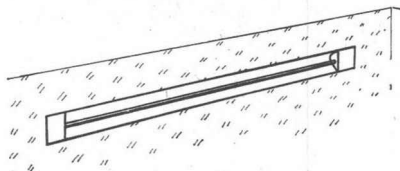
Fassaden-Fertigelemente, Stärke inklusive Kunststeinvorsatz 18 cm.

Wärmedurchgang  $K = 0,70 \text{ kcal} / \text{m}^2 \text{ h } ^\circ\text{C}$ ,

Gewicht  $145 \text{ kg/m}^2$

Architekten: W. u. M. Ribary, Luzern

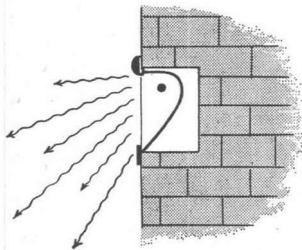
**Stetes Inserieren bringt Erfolg**



wandbündig  
einbaufertig  
U-P

**Infrarot-Strahler  
CALMO**

**D. KIRCHHOFF**  
Fabrik elektr. Apparate  
**ZÜRICH**  
Steinhaldenstrasse 36  
Telephon (051) 23 27 28



*Kein Grossfeuer*

bei rechtzeitiger  
Feuermeldung  
und Feuerbekämpfung

Feuermeldeanlagen  
Kohlensäure-Löschanlagen  
Luftschaum-Löschanlagen  
Wassersprinkler-Anlagen

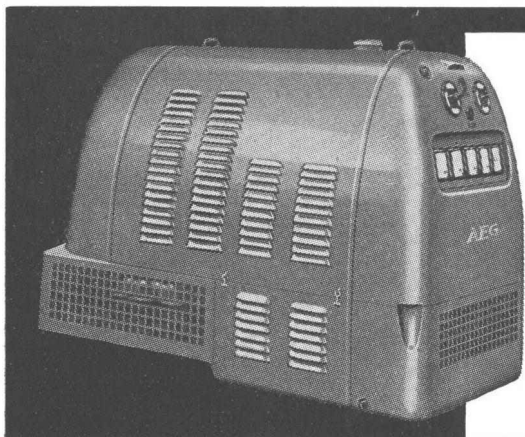
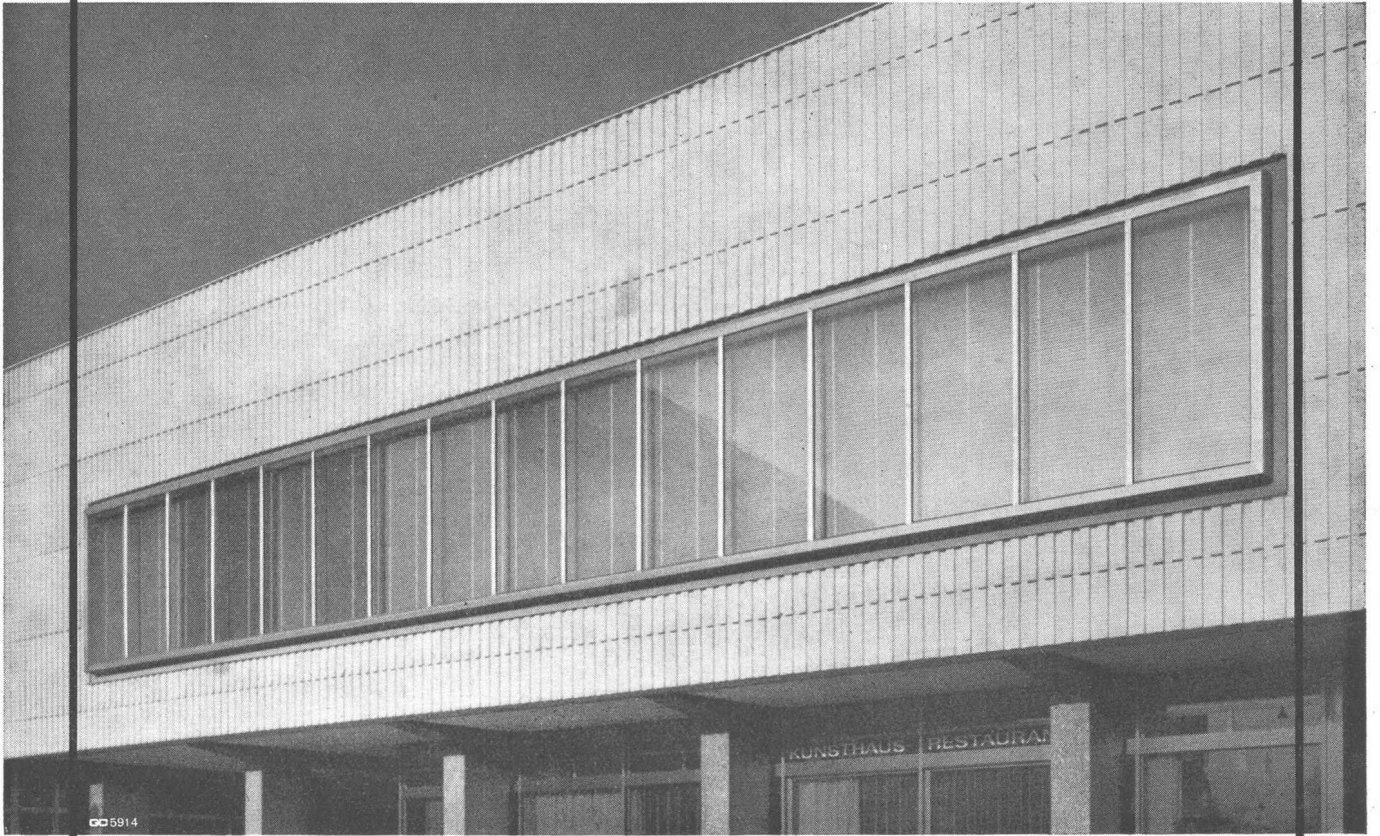
**FEGA-WERK**  
ZÜRICH Albisriederstr. 190 Tel. (051) 52 00 77

**PASSAVANT**

liefert Konstruktionen für die Reinigung  
kommunaler und gewerblicher Abwässer

**MICHELBACHER HÜTTE**  
(b. MICHELBACH, NASSAU)

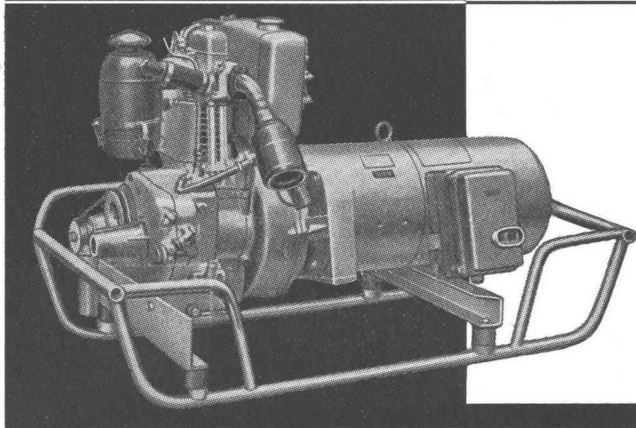
Vertretung:  
Ing. Theo Noerdlinger, Zürich 8, Feldeggstr. 28



- AEG-Notstromgruppen**
- **Günstig im Preis**
  - **Stationär und fahrbar**
  - **Mit Diesel- und Benzinmotoren**
  - **Leistung 4,5–180 kVA**

**AEG**

# Notstromgruppen



Teilen Sie uns Ihre Probleme mit,  
wir beraten Sie gerne

**Elektron AG Seestr.31 Zürich 2 Tel.051-255910**

**COUPON**

Senden Sie uns bitte Unterlagen  
über NOTSTROMGRUPPEN

Firma .....

Adresse .....

Datum .....