

**Zeitschrift:** Schweizerische Bauzeitung  
**Herausgeber:** Verlags-AG der akademischen technischen Vereine  
**Band:** 78 (1960)  
**Heft:** 37

## Werbung

### Nutzungsbedingungen

Die ETH-Bibliothek ist die Anbieterin der digitalisierten Zeitschriften. Sie besitzt keine Urheberrechte an den Zeitschriften und ist nicht verantwortlich für deren Inhalte. Die Rechte liegen in der Regel bei den Herausgebern beziehungsweise den externen Rechteinhabern. [Siehe Rechtliche Hinweise.](#)

### Conditions d'utilisation

L'ETH Library est le fournisseur des revues numérisées. Elle ne détient aucun droit d'auteur sur les revues et n'est pas responsable de leur contenu. En règle générale, les droits sont détenus par les éditeurs ou les détenteurs de droits externes. [Voir Informations légales.](#)

### Terms of use

The ETH Library is the provider of the digitised journals. It does not own any copyrights to the journals and is not responsible for their content. The rights usually lie with the publishers or the external rights holders. [See Legal notice.](#)

**Download PDF:** 15.03.2025

**ETH-Bibliothek Zürich, E-Periodica, <https://www.e-periodica.ch>**

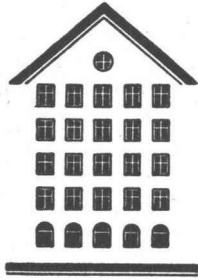
# SCHWEIZERISCHE BAUZEITUNG

WOCHENSCHRIFT FÜR ARCHITEKTUR / INGENIEURWESEN / MASCHINENTECHNIK

REVUE POLYTECHNIQUE SUISSE

ORGAN DES S. I. A. SCHWEIZERISCHER INGENIEUR- UND ARCHITEKTEN-VEREIN  
UND DER G. E. P. GESELLSCHAFT EHEMAL. STUDIERENDER DER EIDG. TECHN. HOCHSCHULE  
GEGRÜNDET 1883 VON ING. A. WALDNER / HERAUSGEGEBEN VON ING. W. JEGHER

*Fenster*



*Kiefer Zürich*

*Gebauer*  
für alle Aufzüge

A. K. GEBAUER & CIE. ZÜRICH 36 TELEPHON 33 21 65

# Durisol

BAUPLATTEN ohne und mit ARMIERUNG für ISOLIERUNG  
AUSFACHUNG, DECKEN- und FLACHDACHKONSTRUKTIONEN  
grossflächige DECKENHOURDIS, HOHLBLOCKMAUERSTEINE

DURISOL AG. FÜR LEICHTBAUSTOFFE DIETIKON • TEL. 918665

## Verlag

W. Jegher & A. Ostertag, Dianastrasse 5,  
Zürich / Tel. 23 45 07 / Postcheck VIII 6110  
Bürozeiten: Montag bis Freitag 7—12 Uhr  
und 13.45—17.30 Uhr, Samstags geschlossen.  
Postadresse:  
Schweiz. Bauzeitung, Postfach Zürich 39

## Anzeigenverwaltung

Mosse-Annoncen AG., Zürich, Limmat-  
quai 94 / Tel. 32 68 17 / Postcheck VIII 1027

## INHALT

Gasturbinen-Kraftzentrale «Port  
Mann» in Kanada . . . . . 595\*  
Restaurierung der Augustinerkirche  
in Zürich. Von *M. Kopp* . . . . . 599\*  
Freiheit und Menschenwürde in Fort-  
schritt und Gefährdung unserer Zeit.  
Von *A. Ostertag* . . . . . 601

## Mitteilungen

Vorgespannter Wasserturm in Schwe-  
den, Denkmalpflege des Bundes und  
ETH-Unterricht, Verkehrswissen-  
schaftliches Institut an der Techn.  
Hochschule Stuttgart . . . . . 602\*  
Schweizer Mustermesse Basel, Betö-  
nieren bei kaltem Wetter . . . . . 603

## Buchbesprechungen

Psychotherapie und Religion, von *J.  
Rudin*, Berechnungen im Grundbau,  
von *W. E. Schulze* . . . . . 603  
Theory of Plates and Shells, von *S. P.  
Timoshenko*, Theorie der Verbund-  
konstruktionen, von *K. Sattler*, Nutz-  
energie aus Atomkernen, von *K.-R.  
Schmidt* . . . . . 604  
Kinematisch-getriebedynamisches  
Praktikum, von *R. Beyer* . . . . . 605

## Mitteilungen aus dem S. I. A.

Forstkundliche Exkursion des Z.I.A.  
durch den Sihlwald . . . . . 605\*  
Aufnahmen in das C.C. Wechsel im  
Generalsekretariat des S. I. A. . . . . 606

## Nekrologe

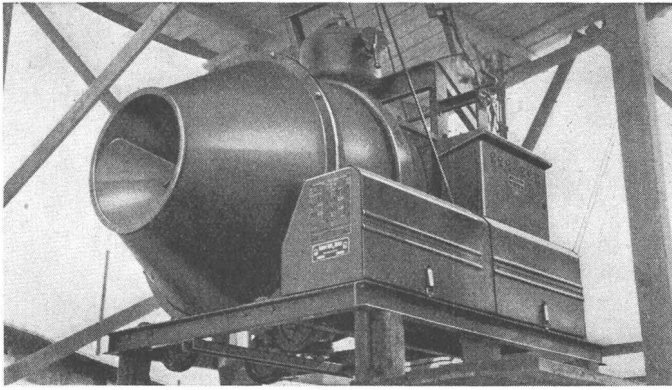
E. Schnurrenberger-Kurth, E. Tho-  
mann-Hotz . . . . . 606

## Wettbewerbe

Brücke über die Venoge, Kongress-  
haus Locarno, Bebauungsplan Re-  
nens-Gare . . . . . 606

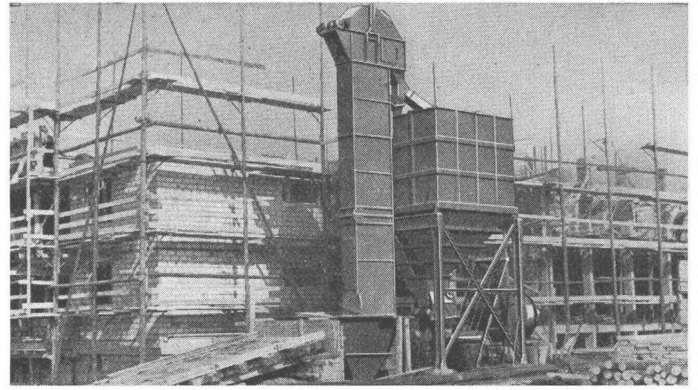
## Ankündigungen

Schweisskurse des Schweiz. Vereins  
für Schweissttechnik, Ausstellung  
über australische Architektur, Natur-  
stein-Musterbau und Grabmal-Photo-  
schau, Factory Equipment Exhibi-  
tion, Internationaler Giessereikon-  
gress in Zürich . . . . . 606



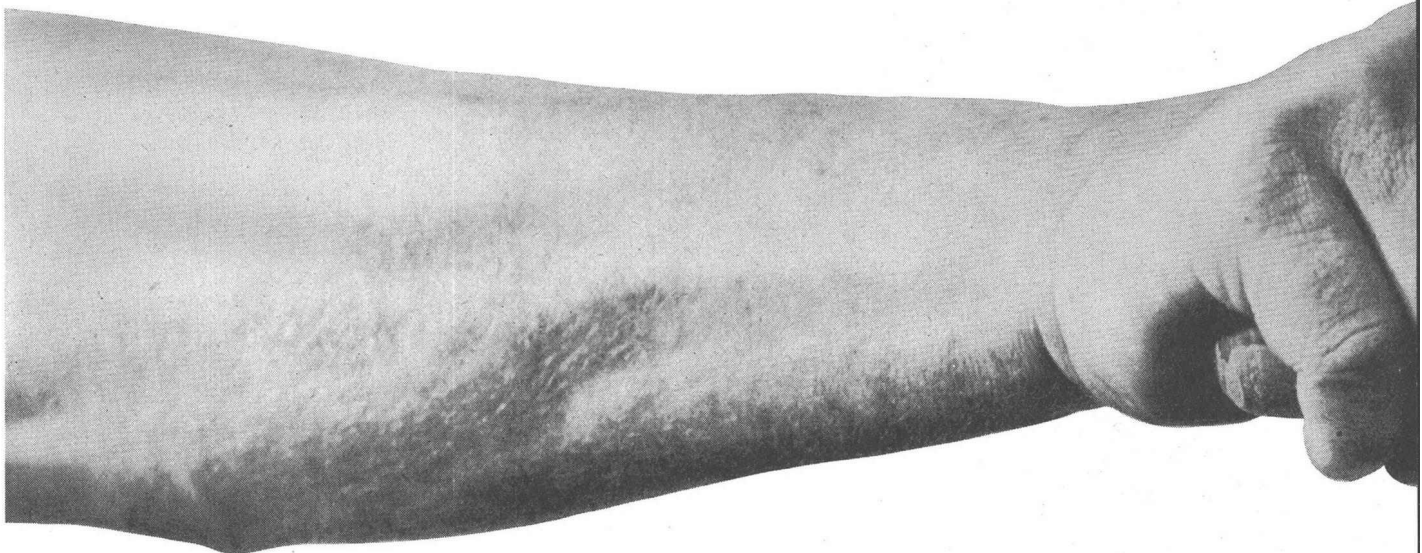
## RACO-VON ROLL BETONMISCHER

4000 RACO-VON ROLL Mischer sind bis heute abgeliefert worden; einzelne Unternehmer haben 20 und mehr Maschinen. - Auch der aussergewöhnliche Erfolg der modernen RACO-VON ROLL Mischer basiert zweifellos auf einer typischen Eisenwerk-Tradition und die heisst **Robustheit**.



## RACO BETON-ANLAGEN

Die Vorschriften hinsichtlich der Betonqualität sind heute enger gefasst. Um auch in dieser Hinsicht konkurrenzfähig zu bleiben, brauchen Sie genaue, in der Wärtung anspruchlose Beton-Anlagen, die rasch montiert sind. Wir schlagen Ihnen gerne zuverlässige, auf Ihren Bedarf abgestimmte Anlagen oder Teile dazu vor.



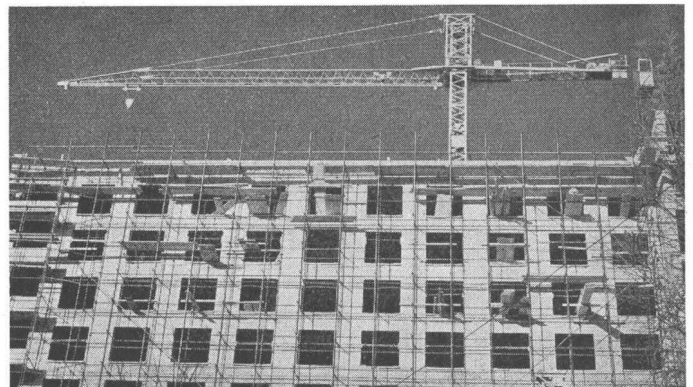
Warum sieht man überall WOLFF-Turmdrehkrane, auf dem Flughafen Kloten (unten) nebeneinander 4 Stück? Der „horizontale Lastweg“, die hohen Arbeitsgeschwindigkeiten und vor allem die sorgfältige Ausführung haben es dem Hochbauunternehmer angetan. - Ausserdem liefern wir die schnellen SCHWING-Kletterkrane für Hochhäuser (nebenstehendes Bild.)

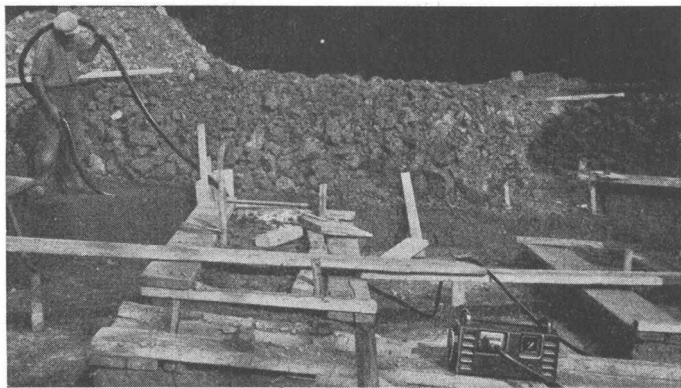
## WOLFF UND SCHWING KRANE



Mit dem ungemein tragfähigen Kreuzverbinder KV 4 können alle Baugerüste und Brückenlehrgerüste erstellt werden. (Unser Bild: Kantonsspital St. Gallen). Mit Stahlrohr konstruieren heisst: auf sicher gehen. Wir führen für Sie unverbindlich die statischen Berechnungen und den Projektplan aus.

## RACO STAHLROHRGERÜSTE

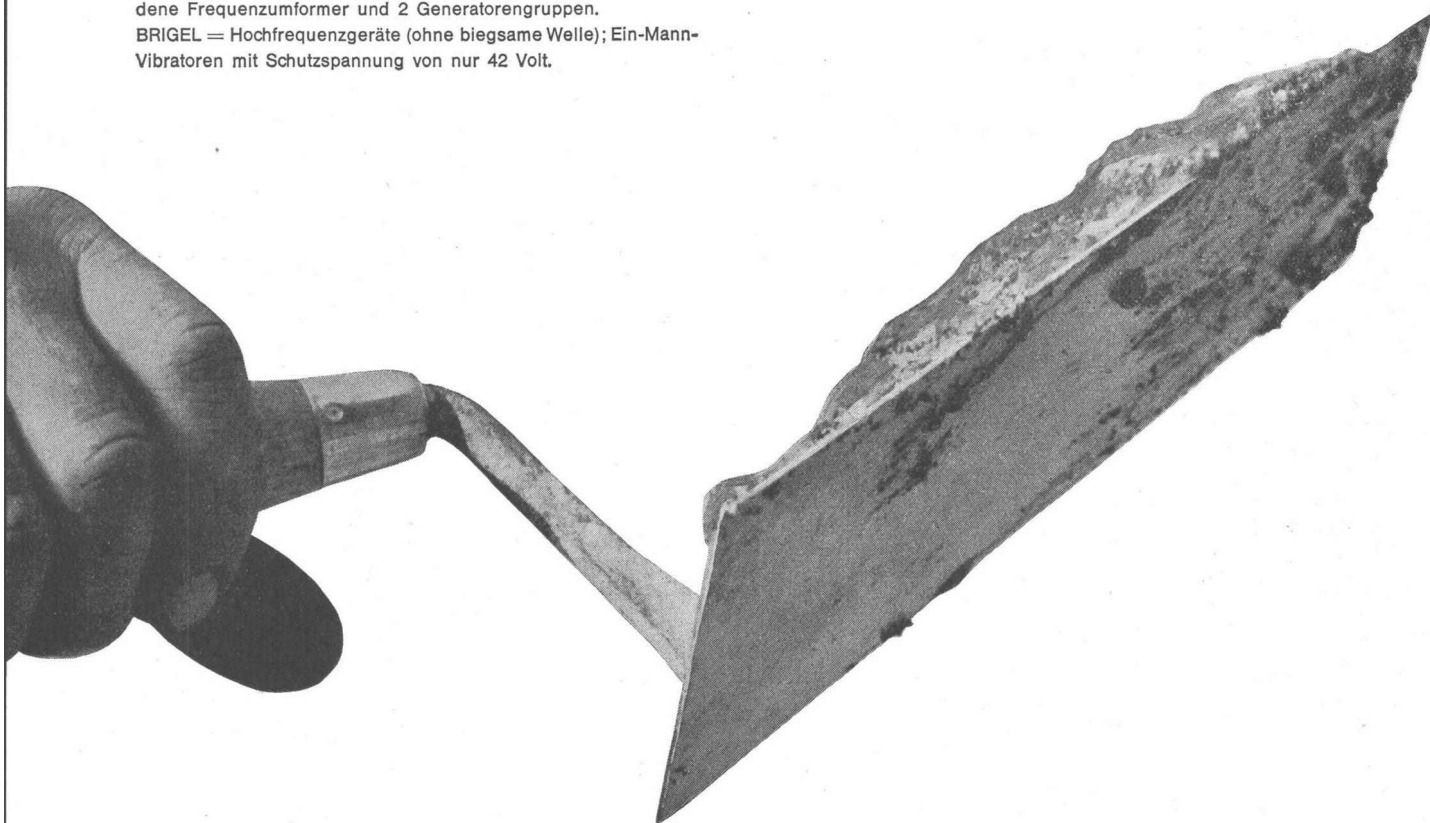




# 6 Beispiele Hochbau

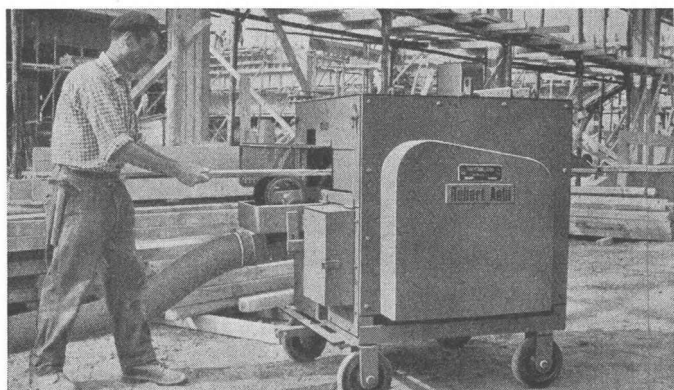
## BRIGEL VIBRIERGERÄTE

Das grosse BRIGEL-Programm umfasst: Nadeln von 25, 38, 47, 66, 82 & 100 mm  $\varnothing$ , Vibrierbalken von 2 - 4 m Länge, 3 verschiedene Frequenzumformer und 2 Generatorengruppen. BRIGEL = Hochfrequenzgeräte (ohne biegsame Welle); Ein-Mann-Vibratoren mit Schutzspannung von nur 42 Volt.



Zwei Mann putzen mit der GRINKE im Tag 1000 m<sup>2</sup> Bretter sauber und blank. Der einmalige Erfolg dieser Maschine beruht auf der Tatsache, dass sich der Unternehmer sofort ausrechnen kann, wieviele Leute dadurch für andere, dringende Arbeiten frei werden und wie gross die Kosten-Einsparungen sind.

## BRETTREINIGUNGSMASCHINEN



Robert Aebi AG Zürich Uraniastrasse 31/33 Tel. (051) 23 17 50

# Robert Aebi

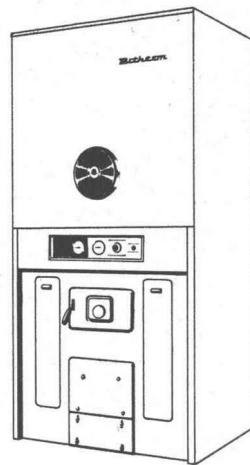
# Heißes Wasser

## soviel Sie wollen

liefert Ihnen mit minimalen Kosten der Ideal-Bitherm, und zwar nicht nur für die Zentralheizung, sondern überall, wo heißes Wasser benötigt wird: für Küche und Bad, Gastgewerbe, Spitäler, gewerbliche Betriebe.

Der Ideal-Bitherm – die berühmte Kessel-Boiler-Kombination! – kommt nicht als Monstrum an Größe und Gewicht auf die Baustelle, muß nicht mit einem Kran in den Keller versenkt werden, bevor die Kellerdecke betoniert wird... nein! Der Ideal-Bitherm kommt in Einzelteilen an, und jeder Zentralheizungs-Monteur setzt ihn in wenigen Stunden zusammen. Und muß der Ideal-Bitherm nach Jahr und Tag zur Revision, dann entsteht keine Staatsaktion, es muß kein Ungetüm fortgeschafft und in die Fabrik speditiert werden: an Ort und Stelle nimmt ihn der Zentralheizungs-Monteur auseinander, und abgenutzte Teile sind im Nu ersetzt.

Der große Feuerraum des Ideal-Bitherm ermöglicht die maximale Einstellung jedes Ölbrenners, daher hoher Wirkungsgrad! Mehr noch: sollte unser Land einmal von der Ölzufuhr abgeschnitten sein – was auch schon da war! – dann kann jedes andere Heizmaterial verfeuert werden: Kohle, Holz, Karton, Zeitungen – alles! Die Umstellung von einem Brennstoff auf den anderen geht spielend vor sich. Rechnen Sie noch dazu, daß der Bitherm-Kessel aus Guß, seine Lebensdauer daher enorm ist und daß hinter dem Ideal-Bitherm die Garantie eines Weltunternehmens steht, so haben Sie die Erklärung, warum so viele Architekten und Bauherren einen Ideal-Bitherm wählen.



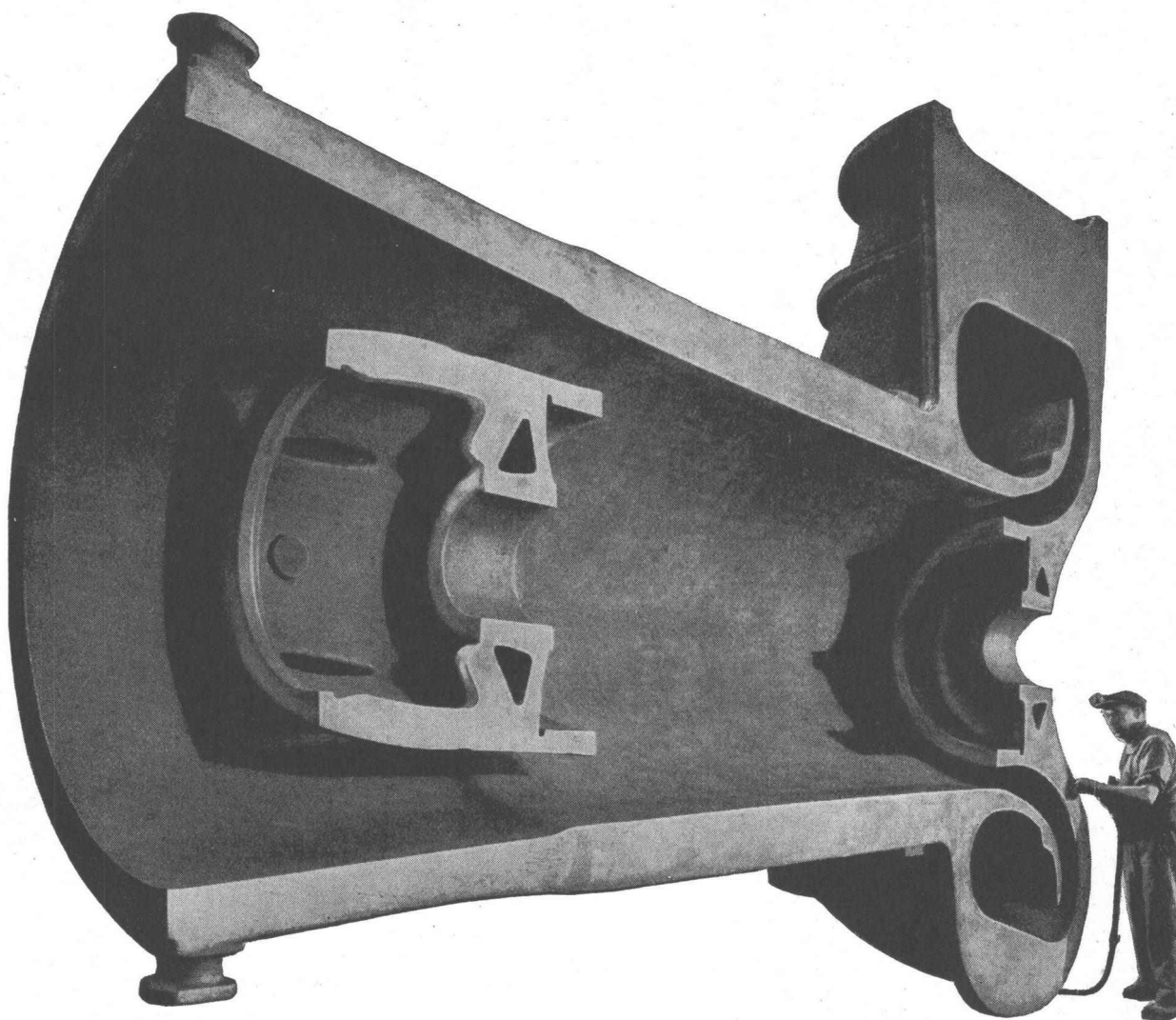
**IDEAL-Standard AG**

Dulliken b. Olten, Telefon (062) 5 10 21



# IDEAL-BITHERM

Verblüffend niedere Anschaffungs- und Betriebskosten



## VON ROLL Qualitäts-Guss

<b>Gusseisen</b>	für jede Anforderung aller Dimensionen und Formen bis zu 40 Tonnen Stückgewicht
<b>Spezial-Legierungen</b>	säure-, hitze- und verschleissbeständige Legierungen hochwärmefeste Legierungen für Schneidwerkzeuge Dauermagnet-Legierungen
<b>Aluminium-Legierungen</b>	in Sand oder Kokillen gegossen
<b>Bronze</b>	geschleudert oder in Sand gegossen

Für die richtige Wahl der Werkstoffe  
und für alle Fragen auf diesem Gebiet steht Ihnen die Zentralstelle sämtlicher VON ROLL Giessereien  
zur Verfügung:

Koordinations- und Beratungsstelle für Kundenguss  
Gerlafingen, SO, Telephon (065) 4 61 31 / 4 60 31

**Gesellschaft der Ludw. von Roll'schen Eisenwerke AG.**

186

# Vadina

## isolierte Kupferrohre

für Heiss- und Kaltwasser-Installationen

### Vadina-Plast



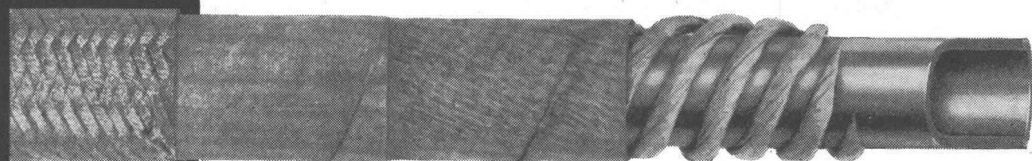
weich in Ringen, in den Dimensionen:

6/8 8/10 10/12 12/14 15/17 19/22 25/28 mm

lieferbar prompt ab **Schweizerwerk**

Schweizerprodukt mit Plastikisolation

### Vadina



Dieses altbewährte Schweizerfabrikat ist ab Lager lieferbar in den Dimensionen:

6/8 8/10 10/12 12/14 15/17 19/22 25/28 mm  
1/8" 1/4" 3/8" 1/2" 5/8" 3/4" 1"

in den Ausführungen:

weich in Ringen / halbhart in Stangen nicht kalibriert / kalibriert

Schweizerprodukt mit höchsten Isolierwerten

Hersteller:

**Suhner & Co AG Herisau**

Vertrieb für die Schweiz:

**Julius Hess & Co Zürich**

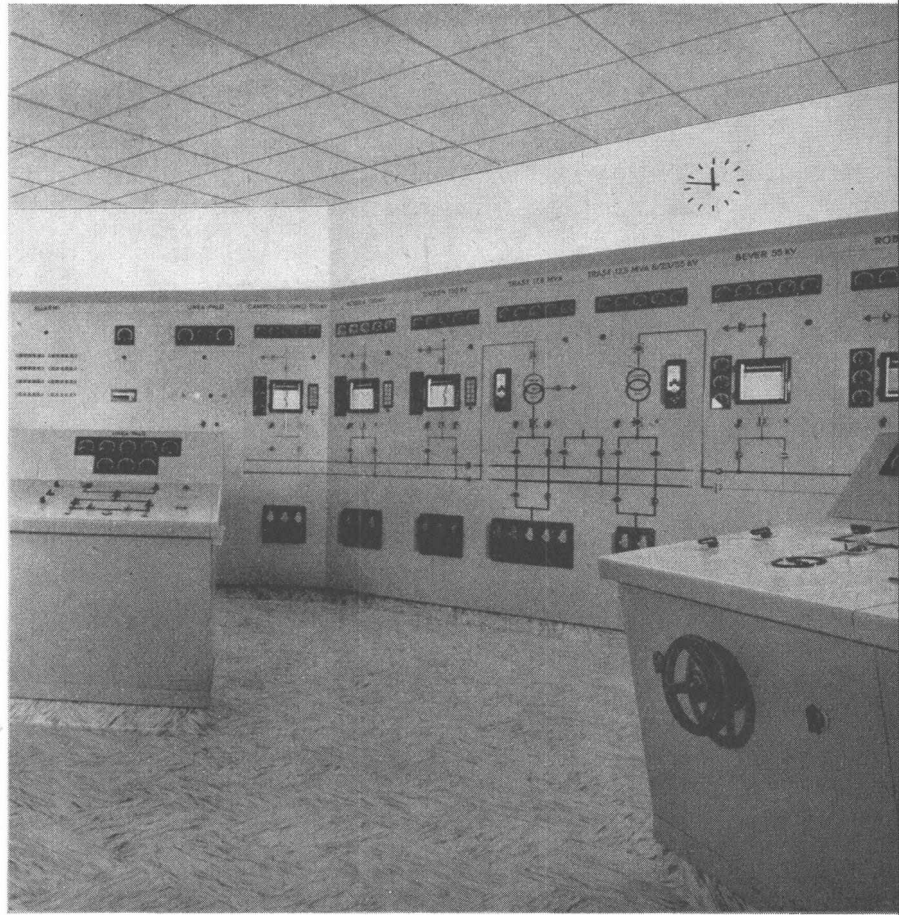
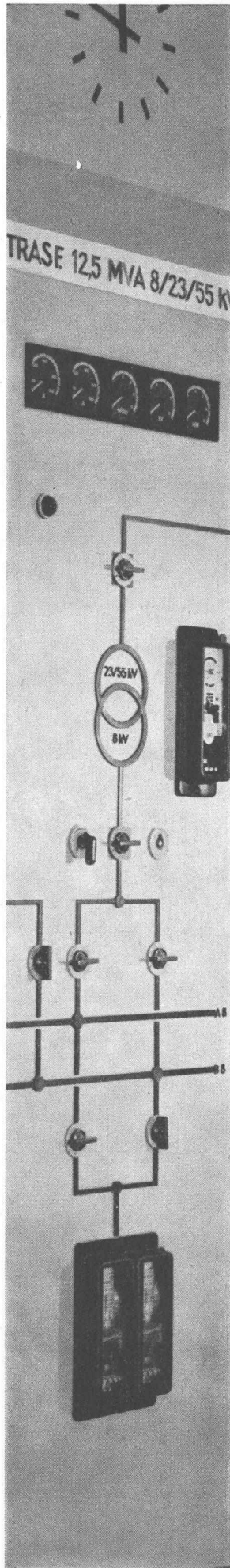
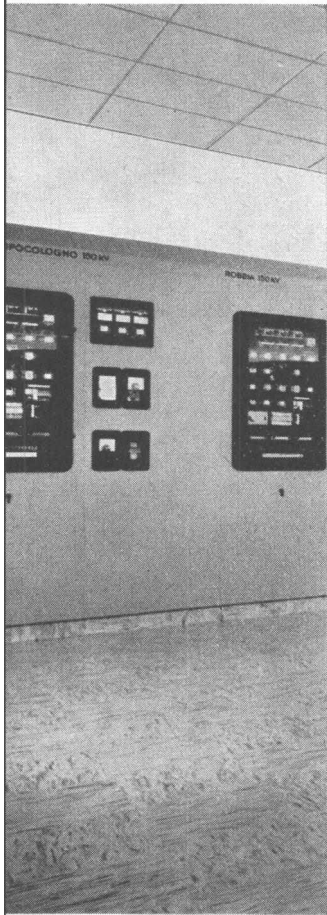
Bahnhofstrasse 64

Verkauf durch Eisenhandlungen

# CMC

## Kommando-Anlagen für Kraftwerke

Die zwei Kommandopulte und 28 Schaltfelder in der Zentrale Cavaglia der Kraftwerke Brusio AG. enthalten die Steuerapparate, Kontroll- und Messinstrumente für die Bedienung und Ueberwachung der Generatoren, Transformatoren und der Hochspannungsschaltanlage.

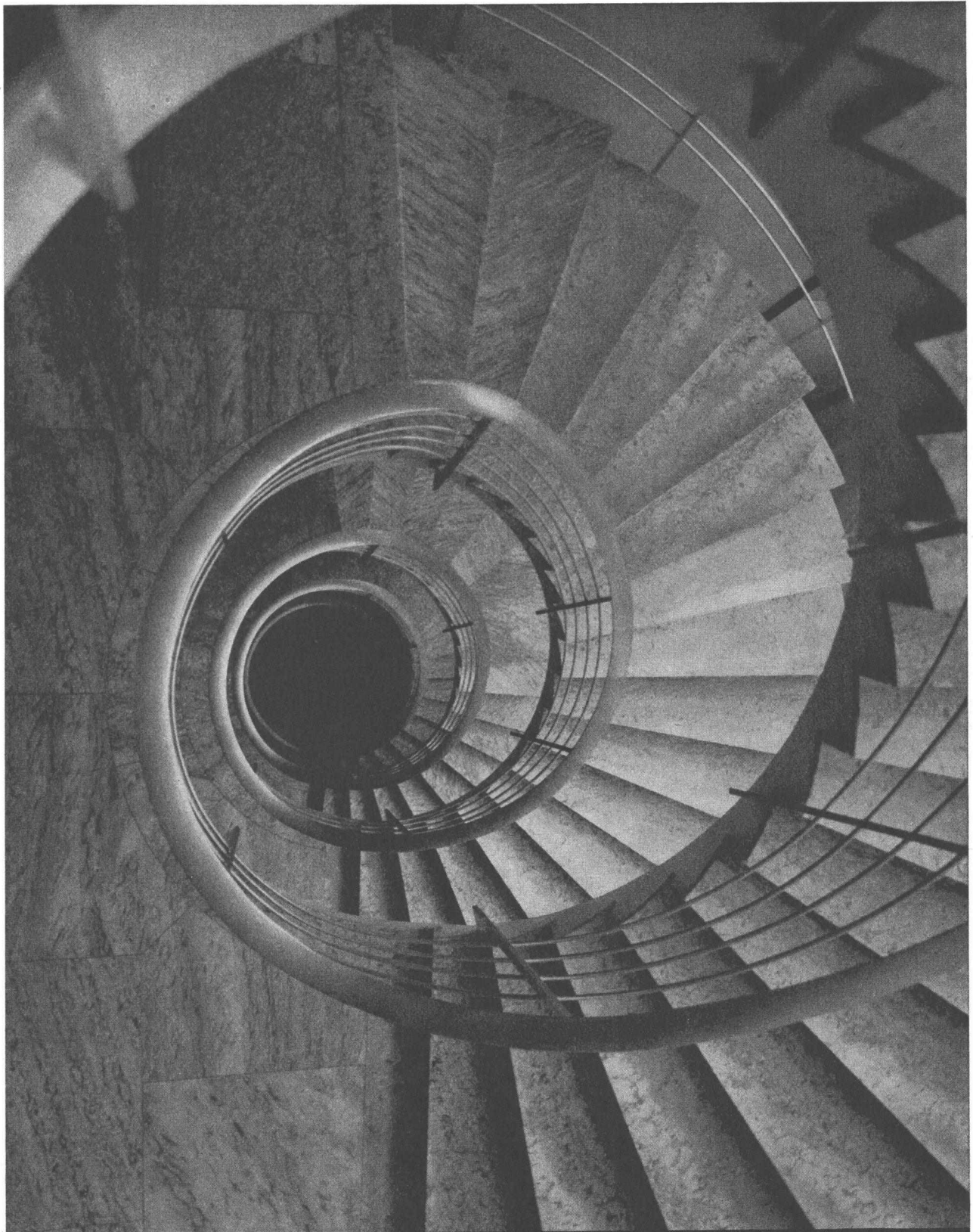


# CMC

## Carl Maier & Cie, Schaffhausen

Fabrik elektr. Apparate und Schaltanlagen Tel. 053 / 5 61 31





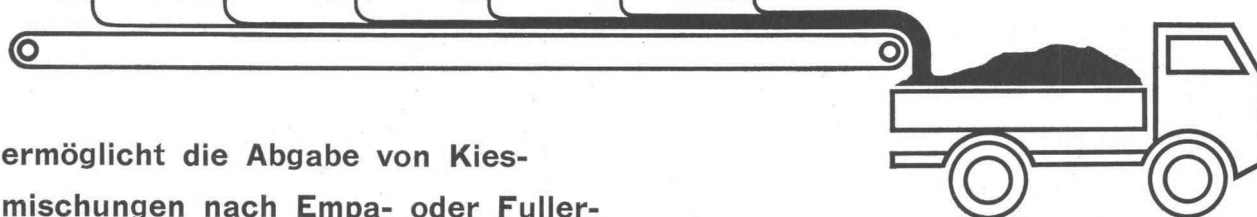
**CRISTALLINA AG.**

MARMORBRÜCHE PECCIA (TI)

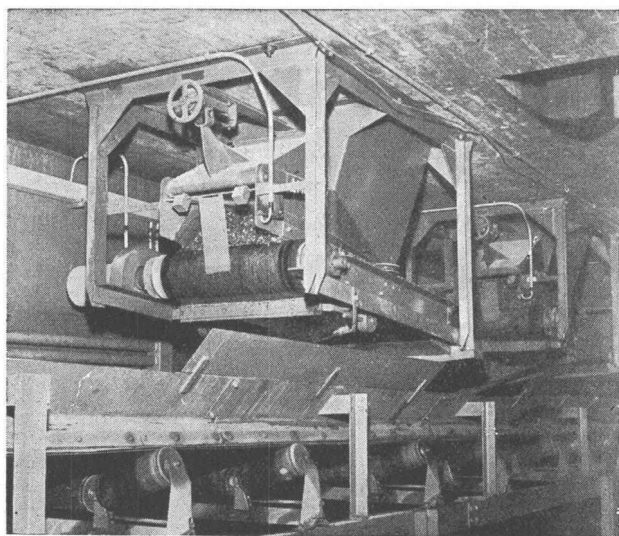
Betriebs- und Verkaufsbüro:  
Peccia (093) 8 78 04  
Verwaltung: Zürich 2  
C.-F. Meyerstr. 14 (051) 23 93 96

# Vollautomatische Kies- u. Sand- Dosierung

# AMMANN



ermöglicht die Abgabe von Kies-  
mischungen nach Empa- oder Fuller-  
Kurve sowie in beliebiger anderer Zusammensetzung aus 1—6 oder mehr Einzel-  
Komponenten. Sowohl volumetrische wie auch gewichtsmässige Eichung möglich.



Dosierapparat und Sammelband

Lassen Sie sich durch  
unsere Vertreter beraten.

# U. AMMANN

Maschinenfabrik AG.

Langenthal

Telefon 063 / 2 27 02



# **SchenkerStoren**

**Vitra-Flex**

Die bewährte Store für Doppelverglasungs-  
fenster

Beliebige Lamellenverstellung

Grosse Farbwahl

Zuverlässige Getriebebedienung

**Storenfabrik**

**Emil Schenker AG., Schönenwerd**

Telephon (064) 3 13 52

Filialen in: Basel, Bern, Genf, Lausanne, Lugano, Luzern, Solothurn, St. Gallen, Winterthur, Zürich

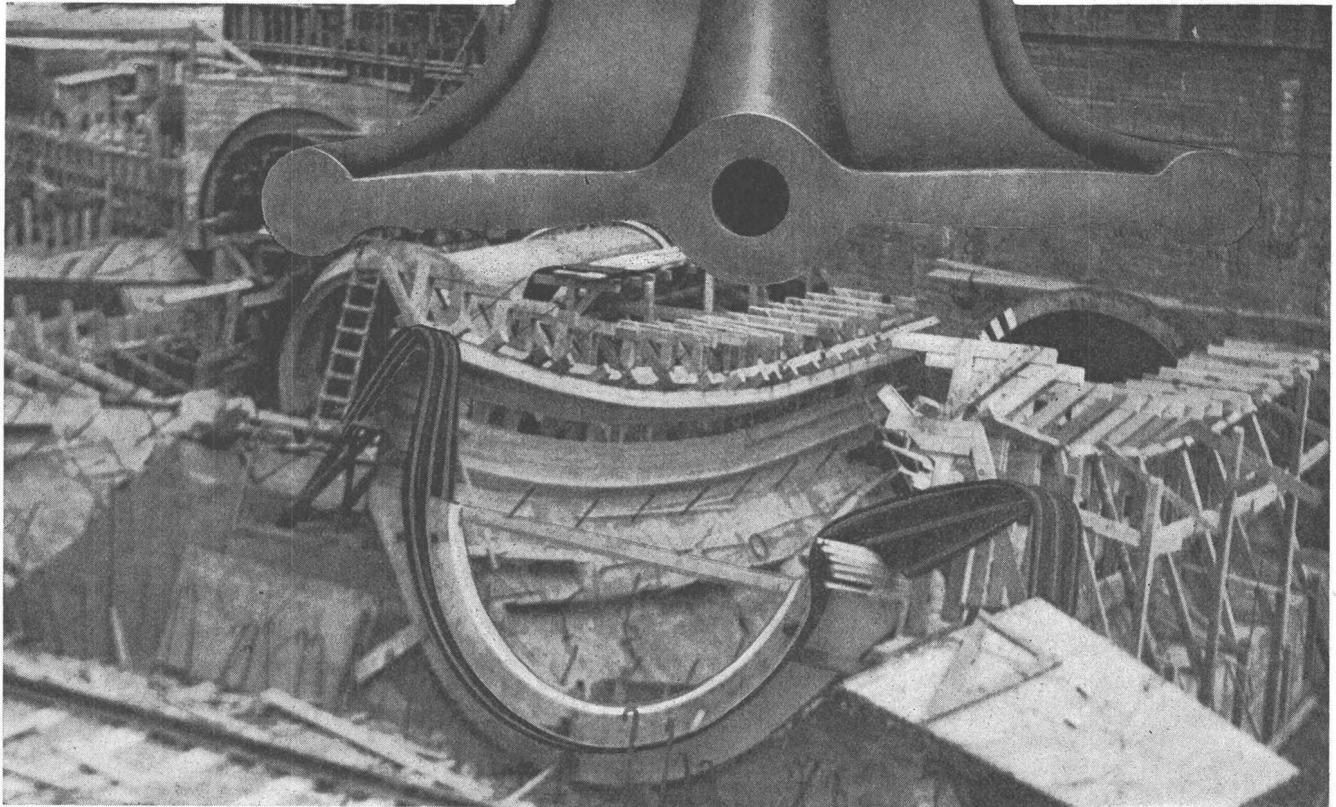
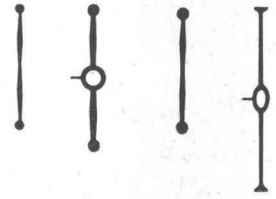
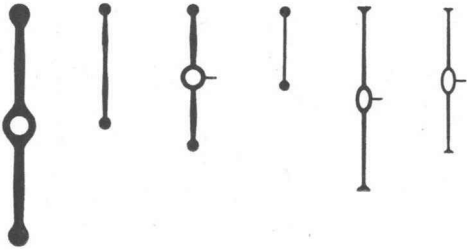
**SIG**

# Stollenlokomotiven

Auf über  
50 Gebirgs-Baustellen  
im härtesten Einsatz bewährt

Schweizerische Industrie-Gesellschaft    Neuhausen am Rheinflall

# Meyco Fugen - Bänder



Meyco Fugenbänder  
in synthetischem  
Kautschuk und  
Weich - PVC. Sichere  
Abdichtung  
von Fugen in  
Betonkonstruktionen

Einbau von  
Meyco-Fugenbändern  
beim Kraftwerk  
Schongau am Lech

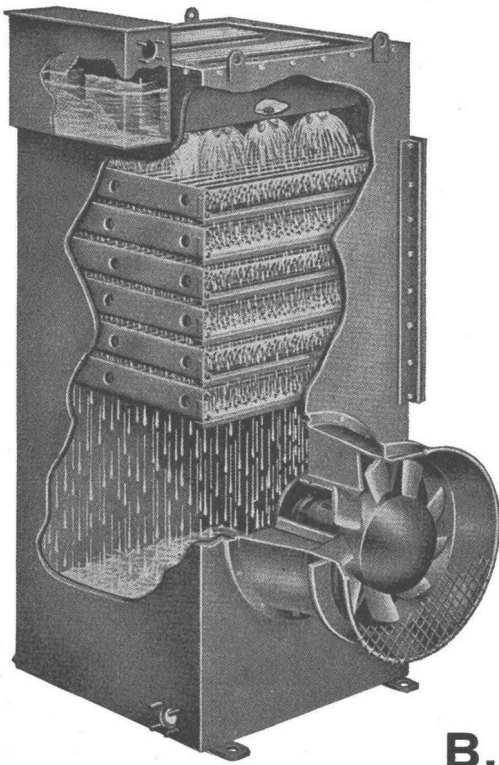
**Barra  
für  
Beton**

**MEYNADIER  
+ CIE AG**

**HEENAN**

**WASSER-RÜCKKÜHLWERKE**

**Wasserverbrauch um 99% reduziert!**



Wo verwendet:

mit Dieselmotor-Anlagen  
Luftkompressoren  
Kälte- und Klimaanlage

Kühlanlagen für:  
Plastikmaschinen  
Sperrholzpressen  
in der chemischen Industrie

**Beste Referenzen — Kurze Lieferfristen**

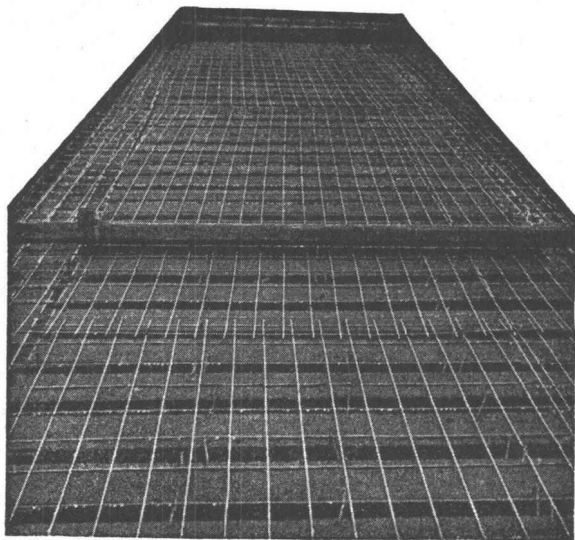
**Beratung, Verkauf und Service  
durch den Alleinvertreter für die Schweiz:**

**B. SCHINZ & CO., ZÜRICH 35**

**JOSEF MEYER**  
Rheinfelden · Luzern

**Stahlbau  
Waggonbau  
Kessel- und Apparatebau**

# Gut isoliert **besser** gebaut



Je besser die Isolation, umso geringer die Heizkosten. Die Ersparnisse an Heizkosten machen im Laufe der Jahre oft ein Vielfaches dessen aus, was eine gut isolierende Decke mehr kostet. Mit BAUKORK-Isolierdecken – K-Werte zwischen 0,58 und 0,68 – bauen Sie bei Wegfall von Gefällsbeton etc. sogar noch billiger!

Fragen Sie die Spezialisten mit grosser, praktischer Erfahrung.

## BAUKORK AG.

Verkaufsbüro Zurich, Gotthardstr. 61

Telephon 051/238012 - Werk in Steinhausen/Zug

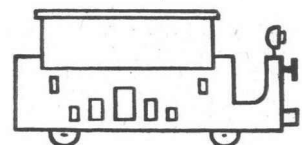


### Batterien für Elektrofahrzeuge



### Accumulatoren - Fabrik Oerlikon Zürich 50

mit Bureaux und Werkstätten in  
Lausanne - Genf - Lugano - St. Gallen - Luzern - Biel - Chur

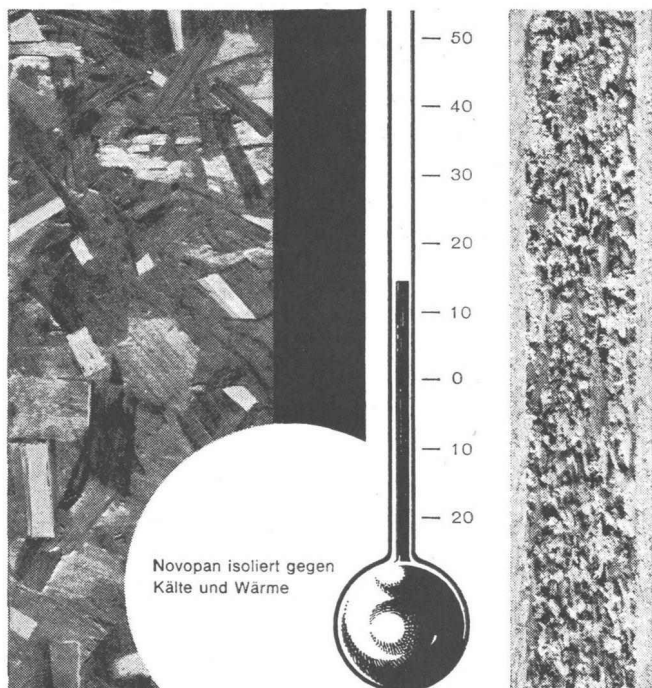


# Novopan

isoliert gegen Kälte und Wärme

EMPA-Bericht 15007/2/3/4 stellt für Novopan 40 mm eine Wärmeleitzahl von nur 0.063 kcal/m/h/°C fest, was eine 3 mal bessere Isolationsfähigkeit als beispielsweise Eichenholz und eine annähernd gleich grosse wie Korkplatten bedeutet. Decken- und Wandkonstruktionen in Novopan verbessern den Wärmehaushalt und tragen zu einem ausgeglicheneren Klima bei.

2



In den Novopan-Nachrichten finden Sie alle Konstruktionsbeschriebe für isolierende Decken, Zwischenwände und Türen.

Novopan bietet aber noch weitere Vorteile:

- gute akustische Isolation
- unübertroffenes Stehvermögen
- sehr gute Raumbeständigkeit
- keine Rissbildung
- feuerhemmend
- 1/3 widerstandsfähiger gegen holzerstörende Pilze als Tannenholz
- geschliffen und dickengenau sowie ungeschliffen mit ca. 1 mm Dickenzumass lieferbar
- nur eine, dafür aber bewährte Standardqualität
- technischer Beratungsdienst mit 12-jähriger Erfahrung
- periodisch erscheinende Novopan-Nachrichten
- grosses Bezugsquellen-Netz
- günstiger Preis und zweckmässige Dimensionen

# Novopan

Novopan AG., Klingnau Beratungsdienst (056) 5 13 35

norm

norm

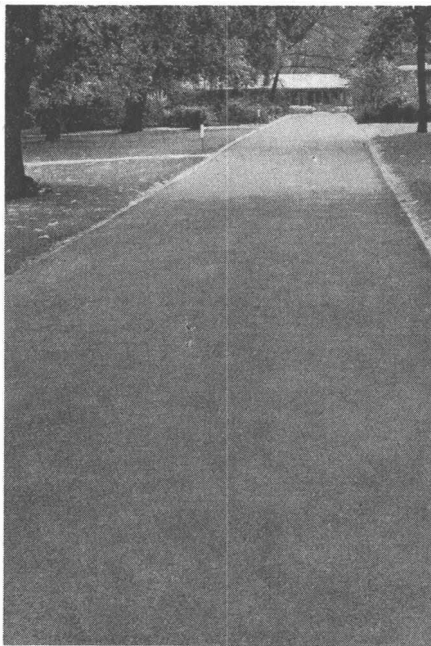
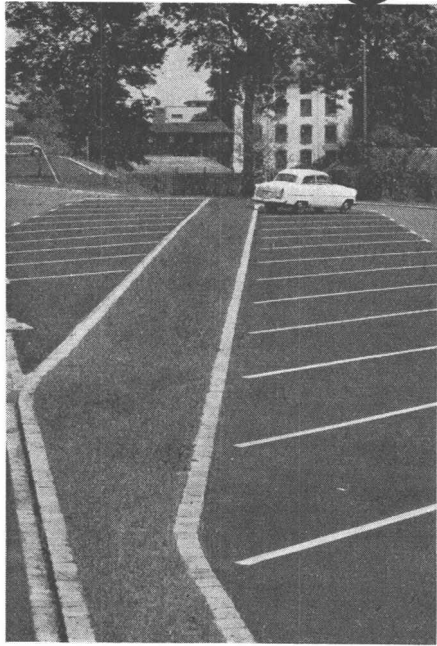
Reduzieren Sie Ihre Baukosten mit genormten Bauteilen der

**Metallbau AG, Zürich 47**

Anemonenstrasse 40 Telefon 051 / 52 13 00

# Stuag

für Strassenbau und Umgebungsarbeiten



**Beispiele**      **gepflegter, fachgemäss und sorgfältig**      **ausgeführter Arbeiten**

Zur Schaffung eines leistungssteigernden Klimas im Arbeitsraum oder einer bestimmten Luftkondition im Labor- und Fabrikationsraum stehen Ihnen Therma-Normtypen zur Verfügung. Die Vollklimatisierung umfasst Kühlung, Heizung, Entfeuchtung, Befeuchtung, Filtrierung. Für die reine Lufttrocknung bauen wir ebenfalls Normtypen und Grossanlagen zur Trockenhaltung und Entfeuchtung von Kellern, Lagerräumen, Archiven, Bibliotheken, Werkstätten, unterirdischen Magazinen, Maschinenräumen und Stollen, wie zur Bautrocknung. Einzelapparate sowie ortsfeste Anlagen für alle Anwendungszwecke.

**Lösen Sie das Problem der Luftkonditionierung für Ihren Betrieb**



Klimagerät in einem Arbeitssaal der Textilindustrie

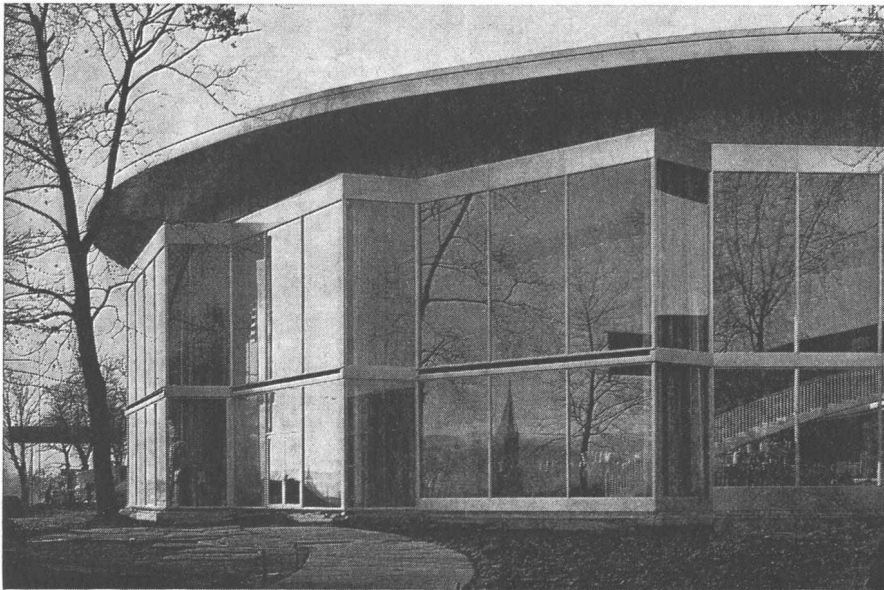
## therma

Therma AG, Schwanden GL  
Kältebüro Zürich, Hofwiesenstrasse 141, Telefon (051) 2616 06  
Ausstellungsräume in Zürich, Bern, Basel, Lausanne und Genf



*Neu*

# DURACID TON-IN-TON



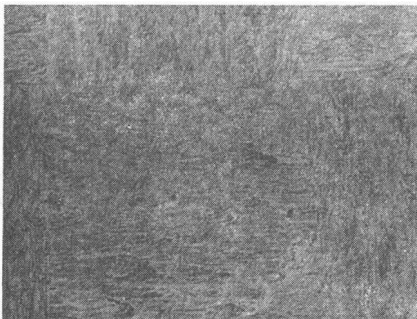
KURSAAL BERN



NEUER KURSAAL BERN

Konzert-Restaurant

Auf einer Erhebung mit überwältigender Aussicht auf die Alpen und die Altstadt haben die Architekten Walter Jaussi und Fridolin Bussinger, Bern, die modernste Unterhaltungsstätte Europas geschaffen.



DURACID TON-IN-TON

über 2000 m<sup>2</sup> *Duracid*<sup>®</sup> Ton-in-Ton  
liegen im Kursaal Bern

Gediegen in Farbe  
und Marmorierung

**GUMMI-WERKE RICHTERSWIL A.-G. SCHWEIZ**