

**Zeitschrift:** Schweizerische Bauzeitung  
**Herausgeber:** Verlags-AG der akademischen technischen Vereine  
**Band:** 78 (1960)  
**Heft:** 38

## Titelseiten

### Nutzungsbedingungen

Die ETH-Bibliothek ist die Anbieterin der digitalisierten Zeitschriften. Sie besitzt keine Urheberrechte an den Zeitschriften und ist nicht verantwortlich für deren Inhalte. Die Rechte liegen in der Regel bei den Herausgebern beziehungsweise den externen Rechteinhabern. [Siehe Rechtliche Hinweise.](#)

### Conditions d'utilisation

L'ETH Library est le fournisseur des revues numérisées. Elle ne détient aucun droit d'auteur sur les revues et n'est pas responsable de leur contenu. En règle générale, les droits sont détenus par les éditeurs ou les détenteurs de droits externes. [Voir Informations légales.](#)

### Terms of use

The ETH Library is the provider of the digitised journals. It does not own any copyrights to the journals and is not responsible for their content. The rights usually lie with the publishers or the external rights holders. [See Legal notice.](#)

**Download PDF:** 02.04.2025

**ETH-Bibliothek Zürich, E-Periodica, <https://www.e-periodica.ch>**

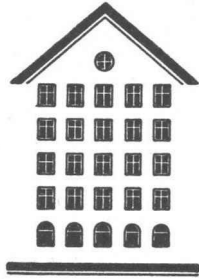
# SCHWEIZERISCHE BAUZEITUNG

WOCHENSCHRIFT FÜR ARCHITEKTUR / INGENIEURWESEN / MASCHINENTECHNIK

REVUE POLYTECHNIQUE SUISSE

ORGAN DES S. I. A. SCHWEIZERISCHER INGENIEUR- UND ARCHITEKTEN-VEREIN  
UND DER G. E. P. GESELLSCHAFT EHEMAL. STUDIERENDER DER EIDG. TECHN. HOCHSCHULE  
GEGRÜNDET 1883 VON ING. A. WALDNER / HERAUSGEGEBEN VON ING. W. JEGHER

*Fenster*



*Kiefer Zürich*

**Stein  
zeug  
Embrach**

Steinzeugfabrik  
Embrach AG  
für Kanalisation  
und chemische Industrie

Embrach/ZH

Patentanwälte

**E. BLUM & Co., ZÜRICH**

Gegründet 1878 Telefon 251633  
Bahnhofstrasse 31

Anmeldung von Erfindungen

Fabrik- und Handelsmarken

Gutachten, Prozessberatung

**compriband**

für alle Fugendichtungen

Generalvertretung **ROGER FREY, dipl. Ing.**

Zürich 2 Beethovenstrasse 47  
Telefon 23 33 64

## Verlag

W. Jegher & A. Ostertag, Dianastrasse 5,  
Zürich / Tel. 23 45 07 / Postcheck VIII 6110  
Bürozeiten: Montag bis Freitag 7—12 Uhr  
und 13.45—17.30 Uhr, Samstags geschlossen.

Postadresse:

Schweiz. Bauzeitung, Postfach Zürich 39

## Anzeigenverwaltung

Mosse-Annoncen AG., Zürich, Limmat-  
quai 94 / Tel. 32 68 17 / Postcheck VIII 1027

## INHALT

Beitrag zur Theorie der Erdbrücke  
auf das Tunnelmauerwerk. Von *J.  
Houska* . . . . . 607\*

Eisfabrikation im Dienste des euro-  
päischen Lebensmittelverkehrs. Von  
*E. Baumgartner* . . . . . 610\*  
«Technorama» in Winterthur . . . . . 612\*

### Mitteilungen

Neuere Zügelgurtbrücken in Deutsch-  
land. Energieversorgung in der Deut-  
schen Demokratischen Republik. In-  
ternationale Föderation für Datenver-  
arbeitung. Dreigliedrige Elektroloko-  
motiven für die schwedische Erzbahn  
Lulea - Narvik. Assuan-Staudamm  
Sadd-el-Ali . . . . . 617\*

### Buchbesprechungen

Wohnen heute, von *A. Altherr*. Me-  
chanik, von *H. Ziegler*. Bestimmun-  
gen des Deutschen Ausschusses für  
Stahlbeton, von *B. Wedler*. Poutres  
continues et dalles à armature  
croisée, von *J. Hahn* . . . . . 618  
Neuerscheinungen . . . . . 619

### Mitteilungen aus dem S. I. A.

Fachgruppe der Ingenieure für Brük-  
kenbau und Hochbau. Mitteilungen  
aus dem Generalsekretariat . . . . . 619

### Wettbewerbe

Katholische Kirche Glarus. Ueber-  
bauung an der Turnerstrasse, Zürich-  
Unterstrass. Erweiterung des Kinder-  
heims St. Benedikt in Hermetswil.  
Ergänzungsbauten zum Kantonsspital  
Zürich. Künstlerische Gestaltung der  
Glaswände in der neuen Heiliggeist-  
Kirche in Suhr. Katholische Kirche  
in Beinwil am See. Alterssiedlung  
und Altersheim der Gemeinden Baden  
und Ennetbaden. Gewerbeschul-  
haus und Um- und Ausbau der Inter-  
natsgebäude des Kollegiums «Spiri-  
tus Sanctus» in Brig . . . . . 620

### Ankündigungen

Nordostschweiz. Verband für Schiff-  
fahrt Rhein-Bodensee. 5. Arbeitsta-  
gung der Arbeitsgemeinschaft für  
kommunale Abfallwirtschaft.  
Schweiz. Techn. Verband, Sekt. Bern.  
Grundfragen der Felsmechanik. Geo-  
graphisch-Ethnographische Gesell-  
schaft Zürich, Kurse für berufliche  
Weiterbildung. Abendfachschulen u.  
Spezialkurse der ZBW St. Gallen.  
Vortragskalender . . . . . 620