

Zeitschrift: Schweizerische Bauzeitung
Herausgeber: Verlags-AG der akademischen technischen Vereine
Band: 79 (1961)
Heft: 20

Werbung

Nutzungsbedingungen

Die ETH-Bibliothek ist die Anbieterin der digitalisierten Zeitschriften. Sie besitzt keine Urheberrechte an den Zeitschriften und ist nicht verantwortlich für deren Inhalte. Die Rechte liegen in der Regel bei den Herausgebern beziehungsweise den externen Rechteinhabern. [Siehe Rechtliche Hinweise.](#)

Conditions d'utilisation

L'ETH Library est le fournisseur des revues numérisées. Elle ne détient aucun droit d'auteur sur les revues et n'est pas responsable de leur contenu. En règle générale, les droits sont détenus par les éditeurs ou les détenteurs de droits externes. [Voir Informations légales.](#)

Terms of use

The ETH Library is the provider of the digitised journals. It does not own any copyrights to the journals and is not responsible for their content. The rights usually lie with the publishers or the external rights holders. [See Legal notice.](#)

Download PDF: 01.04.2025

ETH-Bibliothek Zürich, E-Periodica, <https://www.e-periodica.ch>

SCHWEIZERISCHE BAUZEITUNG

WOCHENSCHRIFT FÜR ARCHITEKTUR / INGENIEURWESEN / MASCHINENTECHNIK

REVUE POLYTECHNIQUE SUISSE

ORGAN DES S. I. A. SCHWEIZERISCHER INGENIEUR- UND ARCHITEKTEN-VEREIN
UND DER G. E. P. GESELLSCHAFT EHEMAL. STUDIERENDER DER EIDG. TECHN. HOCHSCHULE
GEGRÜNDET 1883 VON ING. A. WALDNER / HERAUSGEGEBEN VON ING. W. JEGHER



Zürich Bern Basel Solothurn Luzern Chur Lausanne Genf Sion Lugano

Glasdachbau

unsere Spezialität seit 1907

JAKOB SCHERRER SÖHNE

Glasdächer

Zürich 2/59 Allmendstrasse 7

Tel. 051/25 79 80

Gebauer

für alle Aufzüge

A. K. GEBAUER & CIE. ZÜRICH 36 TELEPHON 33 21 65

Verlag

W. Jegher & A. Ostertag, Dianastrasse 5,
Zürich 2 / Tel. 23 45 07 / Postcheck VIII 6110
Bürozeiten: Montag bis Freitag 7—12 Uhr
und 13.45—17.30 Uhr, Samstags geschlossen.
Postadresse:
Schweiz, Bauzeitung, Postfach Zürich 39

Bezugspreise

Einzelheft Fr. 1.65 — Abonnements:

	12 Monate	6 Monate	3 Monate
Schweiz	66.—	33.—	16.50
Ausland	72.—	36.—	18.—

Für Mitglieder des S. I. A., der GEP und des Schweiz. Technischen Verbandes sowie für Studierende der ETH, der EPUL und schweiz. staatl. Technischer Mittelschulen ermässigte Preiskategorien nach Tarif.

INHALT

Modelle als Hilfsmittel für die Bemessung. Von <i>H. von Gunten</i>	329*
Elektronische Rechenmaschinen, ihre Bedeutung für die Konstruktionspraxis. Von <i>P. Läubli</i>	336*
Vom Bau des Hafens Samsun. Von <i>E. Schnitter</i>	339
Lagerhaus HUB an der Manessestrasse in Zürich. Arch. <i>Schucan & Ziegler</i>	340*

Mitteilungen

Vereinigung Schweiz. Strassenfachmänner. Eisenerzeugung in der Welt im Jahre 1960. Vom Bau des Reaktors «Dragon». «Der Mensch in seinen Rollen». Tejo-Brücke in Lissabon. Warmluftzeile für das Bauen im Winter

341

Buchbesprechungen

Das flache Dach, von *W. Henn*. Hydrometry, von *Adam T. Troskolansky*. Bibliography of Hydrometry, von *St. Kolupaila*. Thermische Turbomaschinen, von *Walter Traupel*. Henschel-Lokomotiv-Taschenbuch, von *K. Ewald*. Manuel des Industries Thermiques, par le Comité Scientifique et Technique de l'Industrie du Chauffage et de la Ventilation. Vorlesungen über Funktionalgleichungen, von *J. Aczél*. Flexural Vibrations of Rotating Shafts, by *F. M. Dimentberg*

342

Nekrologe

Max Escher. Max Nadenbousch

345

Wettbewerbe

Künstlerischer Schmuck im Technikum Luzern. Kirchliche Bauten in Untersiggenthal. Kantonalbank Schaffhausen. Schulhaus in Engelberg/OW. Katholische Kirche in Ennetbaden

345

Mitteilungen aus dem S. I. A.

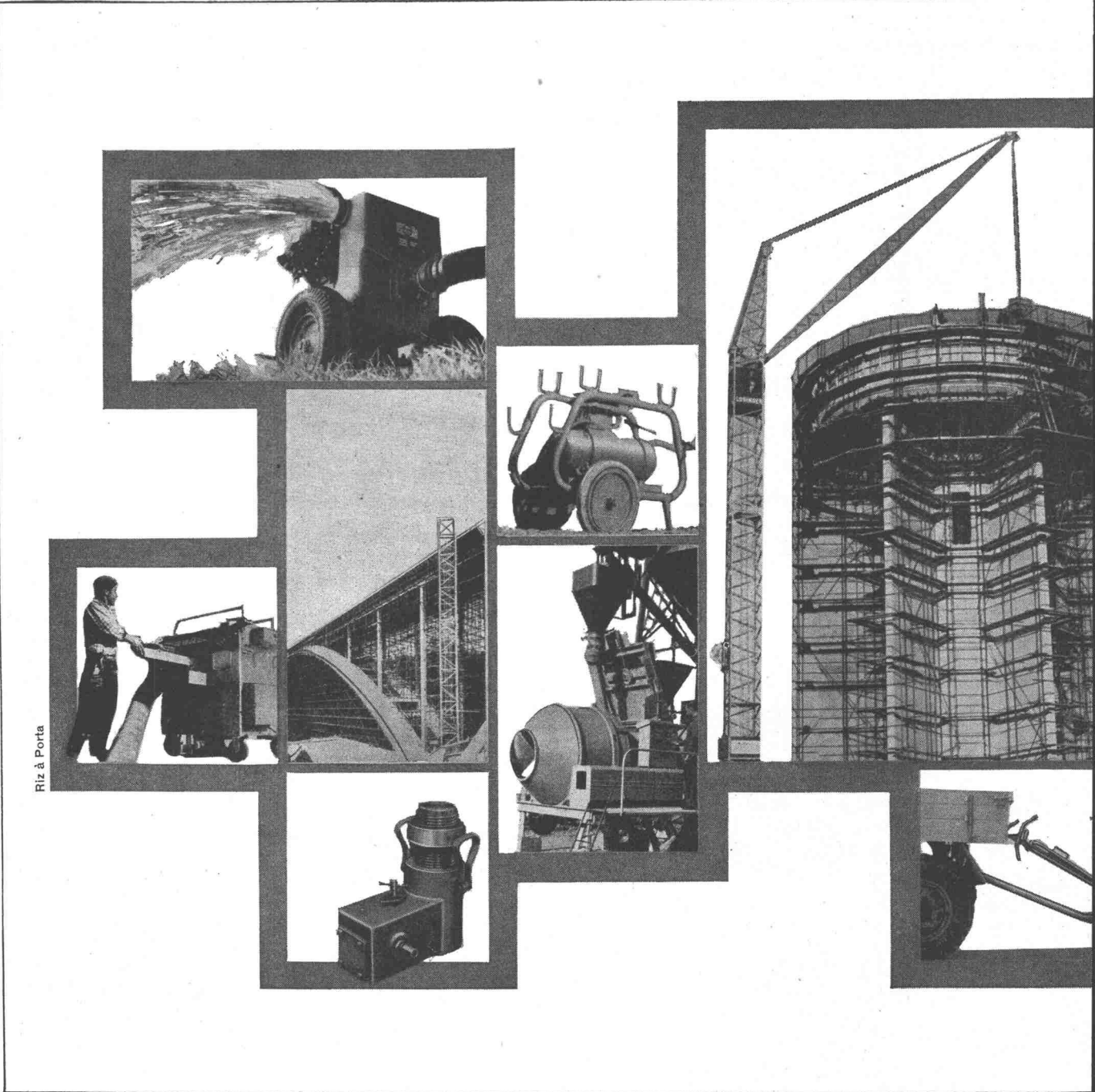
Sektion Bern. Fachgruppe der Ingenieure für Brückenbau und Hochbau

345

Ankündigungen

Sonderheft über schweiz. Talsperren. Fédération Internationale des Ingénieurs-Consells. Schweiz. Gesellschaft für Bodenmechanik und Fundamentstechnik. Vortragskalender

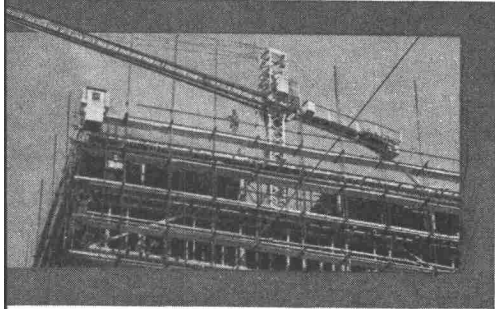
346



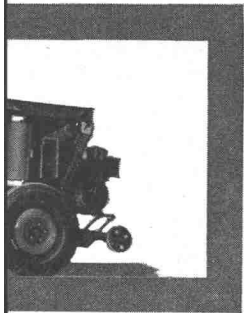
Riz & Porte

Hochbau

Ein grosses Angebot an Baumaschinen stürmt heute auf den Unternehmer ein, und es ist oft zeitraubend und schwierig, die klare Übersicht zu bekommen. Wie angenehm ist es dann, den Hörer abzuheben und einen fachkundigen Berater zu rufen. Unsere Mitarbeiter sind mit allen Möglichkeiten vertraut; sie verfügen über das umfangreichste Baumaschinen-Programm der Schweiz. Es macht ihnen Freude mitzuhelfen, ein bestimmtes Baumaschinenproblem so zu lösen, dass sich Ihre Betriebskosten senken und die Verdienstspanne erweitert.



Über welche Hochbaugeräte wünschen Sie nähere Auskunft? Betonmischer - Transportbehälter - Schrapper
 Losierwagen - Rammhämmer - Benzinmotoren - Betonieranlagen - Abbauhämmer - Vibrierbalken
 Unimog - Förderbänder - Bretterreinigungsmaschinen - Dumper - Kleinkrane - Kompressoren
 Turmdrehkrane - Verputzmaschinen - Kletterkrane - Heizgeräte - Zementsilos - Gesteinsbohrer
 Pressluftarmaturen - Rohrgerüste in Leichtmetall oder Stahl - Schleifmaschinen - Vibratoren
 Ladeschaufeln - Bohrhämmer - Turmdrehkrane - Winden - Lastwagenkrane - Unimog
 Kleinkrane - Hebezeuge - Betonmischer - Förderbänder - Pumpen - Dumper
 Schrapper - Schleifmaschinen - und viele andere Maschinen - Verputzmaschinen
 und Werkzeuge für den Hochbau. Aebi anzufragen lohnt sich. Transportbehälter
 Aebi hat alles und alles von Aebi ist baustellengeprüft. Seilrollen - Vibratoren



Robert Aebi AG, Hauptsitz Uraniastrasse 31-33, Zürich 051/231750

Service- und Reparaturwerkstätten: Zürich-Altstetten 051/231750, Regensdorf-Zürich 051/944277, Zollihofen-Bern 031/65 0106, Chur 081/2 59 93, Lausanne-Crissier 021/25 62 12, Castione-Bellinzona 092/5 47 61.
 fliegende Werkstätten für Ihren Baustellen-Service. 100 geschulte Monteure.

80 Jahre vom Bau

Robert Aebi^{AG}

SPACHTELN VERFUGEN + VERPUTZEN

DIE SICHERE LÖSUNG HEISST:

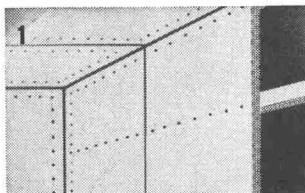
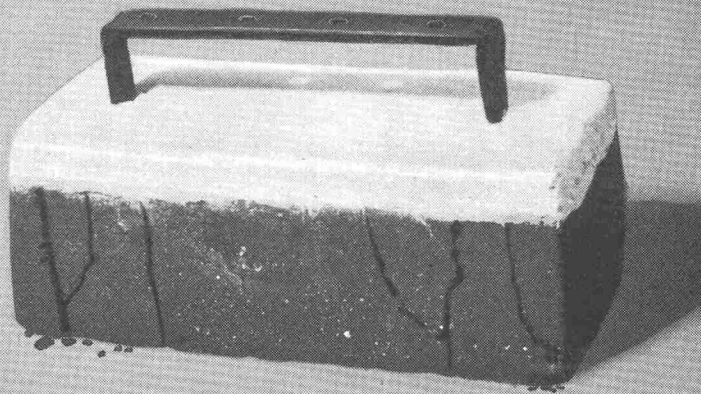
MOLTO *FILL*

ELASTISCHER ZELLULOSE-WERKSTOFF

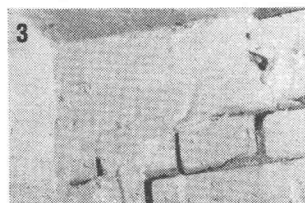
Das ist Moltofill: ein elastischer, selbsthaftender Spachtel und Werkstoff, der auf jedem Untergrund felsenfest haftet. Moltofill sinkt nicht ein, dehnt sich nicht und bildet keine Trockenrisse. Überall dort, wo es auf die schnelle rationelle Lösung besonders schwieriger Spachtel-, Verfug- oder Verputzarbeiten ankommt, gewährleistet Moltofill durch seine außergewöhnlichen Eigenschaften und seine mühelose Verarbeitung beste Resultate.

Ein ungewöhnlicher Beweis für ungewöhnliche Eigenschaften!

Die Moltofill-Spachtelung auf diesem Ziegelstein bildet eine so elastische und zähe Schicht, daß ein hineingetriebener Mauerhaken den Stein zwar zerbricht, jedoch kein Reißen oder Abplatzen des Spachtels verursacht.



1) Aufkleben und Verfugen von Bauplatten aller Art 2) Glätten unebener Wand- und Deckenflächen 3) Ausgleichspachtel für Gußstellen in Beton und Zement 4) Aufkleben und Ausfugen von Kacheln, Fliesen und Mosaik



MOLTO *FILL*

selbsthaftender

ZELLULOSE WERKSTOFF

zum Spachteln, Verfugen, Glätten

Für Fugen, Risse, Löcher
in Putz, Mauern, Holz

Fragen Sie Ihren Grossisten nach MOLTOFILL - und fordern Sie ausführliche Informationen über Ihr Spezialgebiet.

Dreißig, fünfzig oder hundert Männer werken Tag für Tag auf Ihrem Neubau. Woche um Woche häufen sich die Arbeitsrapporte. Aber je länger es dauert, bis das Haus fertiggestellt ist, um so größer werden die Baukosten.

Faktor Arbeitsaufwand



Wählen Sie als Architekt und als Bauherr Werkstoffe, die den Handwerkern die Arbeit erleichtern und den Fluß der Arbeit fördern. Pavatex*-Holzfaser- und Durolux*-Decorplatten reduzieren den Arbeitsaufwand. Fertig ab Fabrik kommen sie zum Bauplatz, bereit zum Verlegen. Selbst große Flächen sind mit Pavatex im Handumdrehen verkleidet. Sie aber können befriedigt feststellen: Es geht vorwärts mit dem Bau. Mit Pavatex macht die Arbeit Fortschritte!

Pavatex AG Jenatschstraße 4, Zürich 2, Tel. 051/23 76 76

* Pavatex und Durolux sind geschützte Markenbezeichnungen

Der Kunststoff-Rolladen der Zukunft!

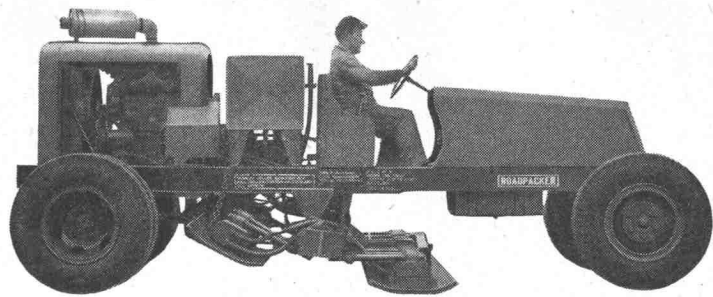


Uroplex

- | | | |
|----------------------|--|--|
| transparent: | vollkommener Sonnenschutz ohne Verdunkelung des Raumes (Mod. déposé) | Endlich — der einwandfreie Kunststoff-Rolladen ohne Kinderkrankheiten! Achten Sie auf den Namen Uroplex und verlangen Sie ausdrücklich dieses erprobte und bewährte Schweizerfabrikat mit voller Materialgarantie. Offerten, Bemusterung und Bezugsquellen-Nachweis durch: |
| opak: | für vollständige Verdunkelung | |
| farbbeständig: | keine Farbveränderungen mehr, kein Anstrich mehr | |
| wetterfest: | absoluter Wetterschutz | |
| konstruktionssicher: | Störungen bei sachgemässer Behandlung ausgeschlossen | |

Albino Uberti, Bautechnische Artikel, Zürich 4, Hallwylstrasse 73
Tel. 051 251275/35 74 14

Lima Roadpacker



fischer corso

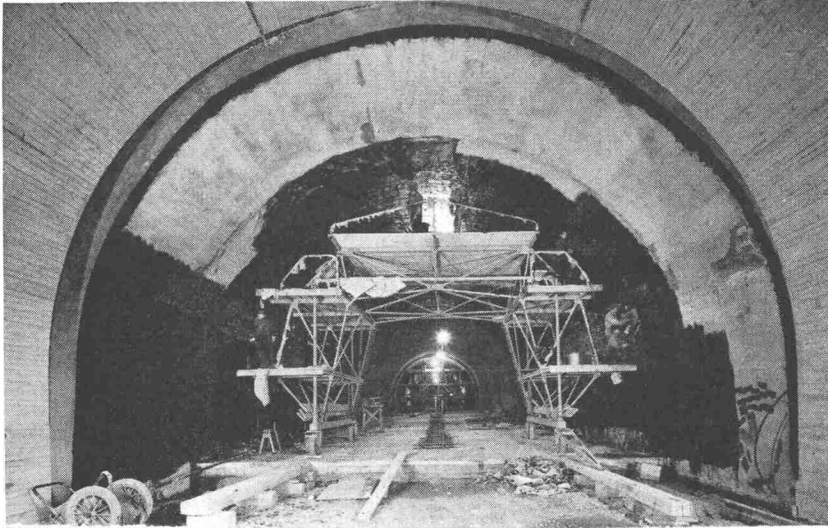
mit CK
zum
Erfolg



Der Grossverdichter für den modernen Strassenbau! Verdichtet Strassenkoffer und Oberflächenbeläge. Viel höhere Verdichtung als mit konventionellen Walzen. 6 hydraulisch betätigte Vibrationsplatten. Arbeitsgeschwindigkeit 6,1–29 m/Min., Strassengeschwindigkeit 48 km/h. Volle Verdichtung in 1–3 Durchgängen; Verdichtungsbreite max. 4 m. Zusätzlich: Spezialarm für Strassenverbreiterung. Ein Probeinsatz wird auch Sie überzeugen! Charles Keller Wallisellen, Tel. 051/93 39 33



Charles Keller Baumaschinen



Asphaltarbeiten

Flachbedachungen

Terrassenbeläge

**Grundwasser-
isolierung**

Walenseestrasse

Tunnelisolierungen 3600 m²

Ingenieure: Locher & Cie AG, Zürich

Asphalt-Emulsion AG Zürich

AEZ



Das Problem der Grundwasser-
förderung für den zivilen-, land- und
hauswirtschaftlichen, sowie den
industriellen Bedarf wird am
einfachsten gelöst mit den seit
vielen Jahren in allen Erdteilen
bewährten

ATURIA- Unterwasser- pumpen

Förderleistungen 10/18000 l/min
Förderhöhen 1-300 m
Kein Unterhalt
Geringe Installationskosten
Zehntausende im Betrieb
Patentierter Unterwassermotor

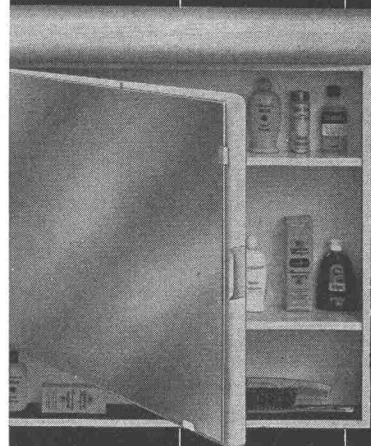
Spezialkonstruktion für
Schmutzwasserförderung aus
Baugruben.

SOPOMPAT AG, BERN

Effingerstrasse 37 — Telephone (031) 2 85 88

Schneider Toilettenkasten

rostfrei



Bieten grossen
Komfort
und besseres
Aussehen.
Vereinfachen die
Installationen.

Ersparen
separate
Anschaffung und
Montage von
Spiegel,
Glastablar,
Steckdosen und
Beleuchtung.



Die preisgünstigen,
rostfreien
Schneider-
Toilettenkasten
bewähren sich
seit Jahren.

Prospekte und
Auskünfte durch:

W. Schneider + Co.

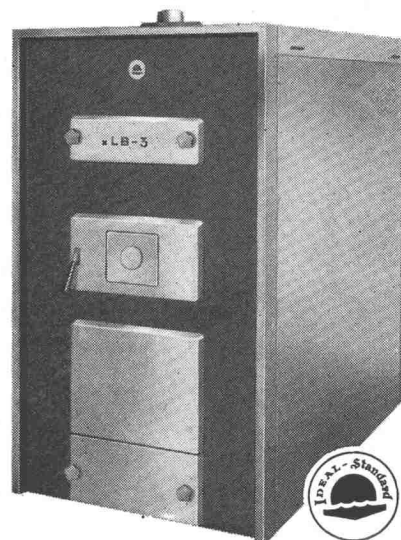
Metallwaren-
fabrik,
Langnau-Zürich,
Tel. 051/92 34 77



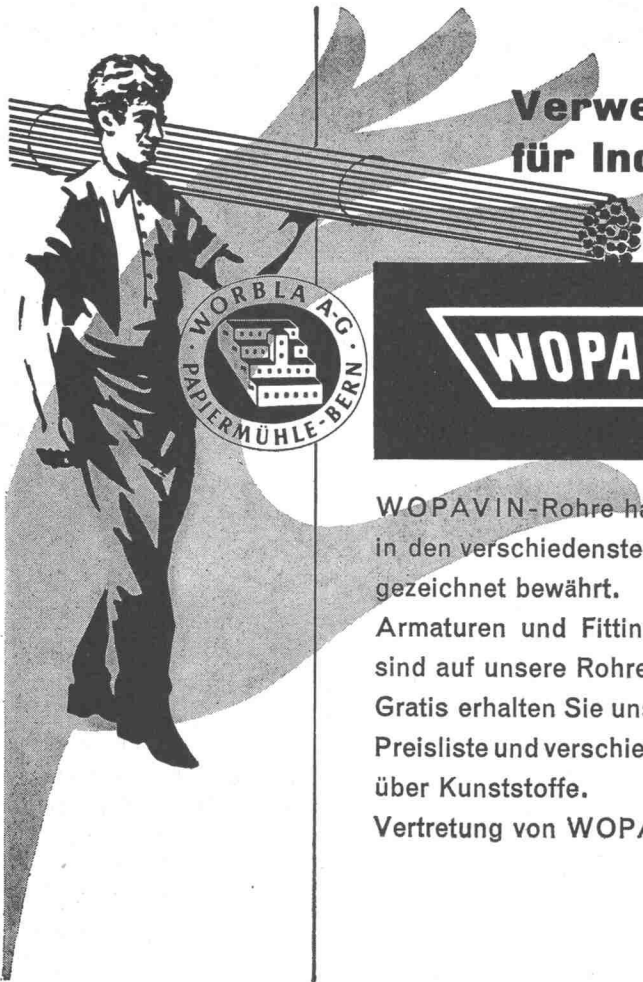
Sparsamer als der sparsamste Schotte ist der neue IDEAL-HEIZKESSEL LB-3

... denn er ist speziell für Oelfeuerung geschaffen. Der grosse Feuerraum ermöglicht die optimale Einstellung jedes Oelbrenners. Jeder Tropfen Oel wird aufs höchste ausgewertet, dank der ingenieusen, zum Patent angemeldeten **turbulenten Rauchgasführung** und grossen **aktiven Heizflächen**. Der formschöne Mantel reduziert Abstrahlungsverluste.

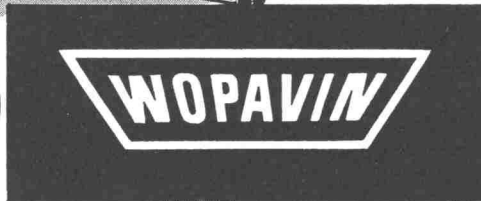
Und last but not least:
Der LB-3 Kessel ist auch ein vorzüglicher Kessel für **feste Brennstoffe mit gleicher Leistung wie Heizöl**. Daher keine kostspielige Kesselvergrösserung, wenn später auf Oelfeuerung umgestellt wird.



Prospekt durch **IDEAL-Standard** A.G., Dulliken bei Olten, Telephone 062/51021



**Verwenden Sie
für Industrie-
leitungen**

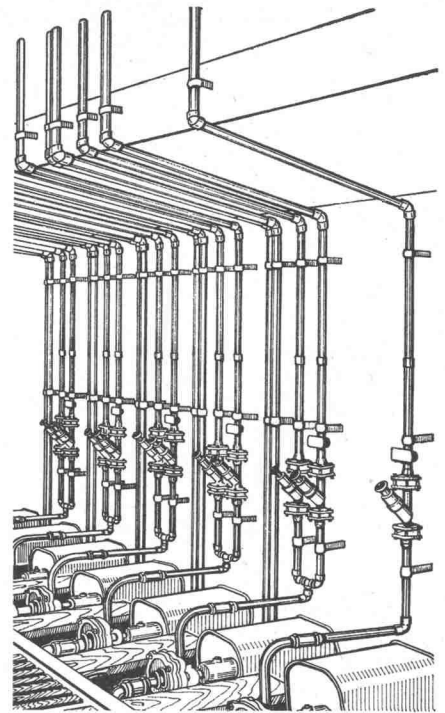


WOPAVIN-Rohre haben sich bereits
in den verschiedensten Industrien aus-
gezeichnet bewährt.

Armaturen und Fittings in Hart-PVC
sind auf unsere Rohre abgestimmt.

Gratis erhalten Sie unsere ausführliche
Preisliste und verschiedene Broschüren
über Kunststoffe.

Vertretung von WOPAVIN-Hart-PVC:



Otto Kuenzi AG
Bern, Laupenstrasse 4
Telephon (031) 3 66 65

VELUX

das ideale, allen Ansprüchen dienende

Dachflächenfenster

Für den Dachwohnraum
in Alt- und Neubauten

Maximale Ausnützung
von Licht, Luft und Sonne

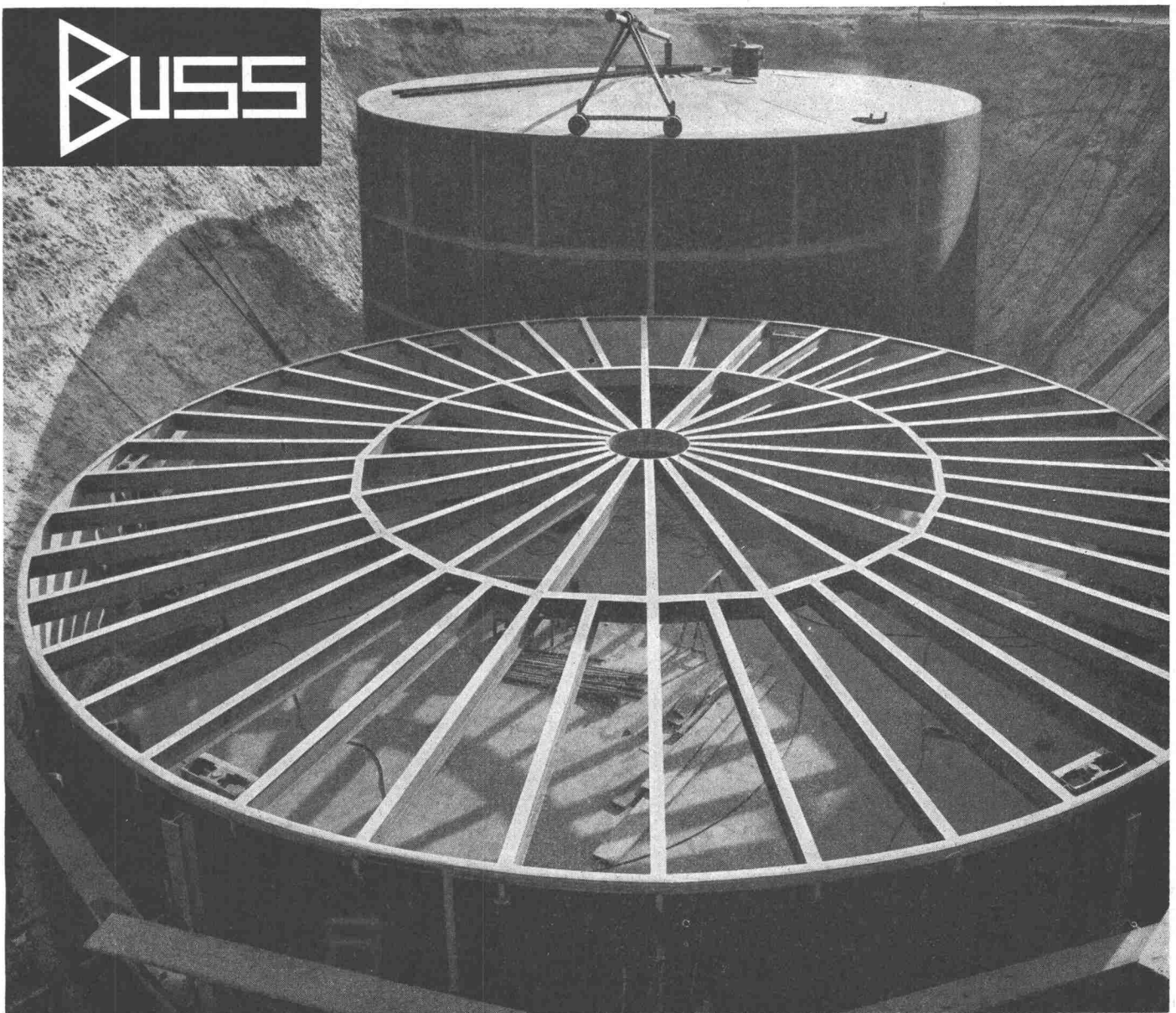
Bequemste Putzmöglichkeit
innen, aussen und zwischen
den Scheiben



A. Kully AG. Glasdachwerke Olten Tel. 062 5 39 01 - 02

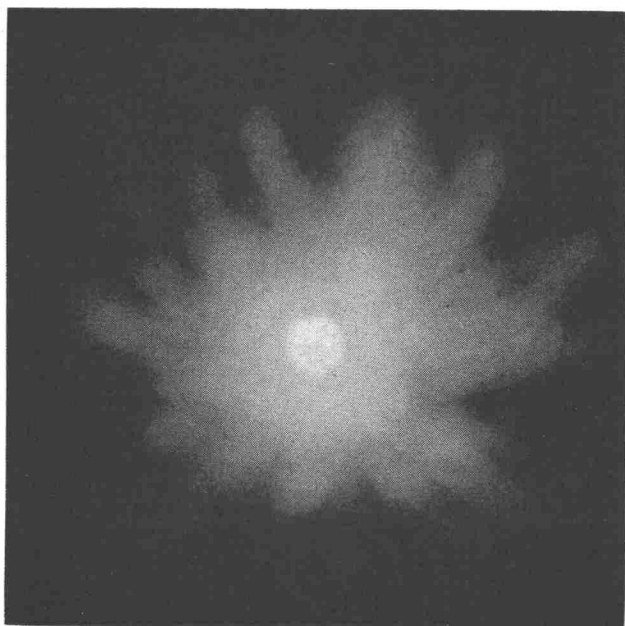
Auch für die private industrielle Lagerhaltung bauen wir
Über- und Unterflur tanks für flüssige Brenn- und Treibstoffe

BUSS



Buss AG Basel/Pratteln

Wer ein
Licht
anzündet,
dem
geht ein
Licht auf



BAG TURGI

BAG Bronzwarenfabrik AG Turgi
Lichtveredlung -
wir lösen jedes Beleuchtungsproblem

stahl

hoch

bau

SH
E

Ernst
Scheer AG

Herisau

Ing.-Büro

Tel. 071
519 92



VETROFLEX

**ideales Material
hervorragende Isolierwerte
nicht alternd
besonders wirtschaftlich**

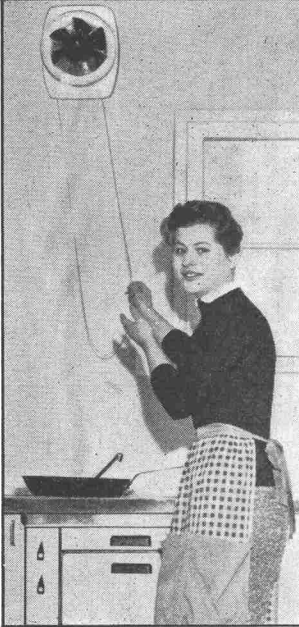
**VETROFLEX-Produkte für alle
Bau- und Industrie-Isolierungen
gegen Wärme, Kälte und Schall.**

**Nennen Sie uns bitte Ihre Isolier-
probleme; wir beraten Sie gerne und
dienen Ihnen mit allen Unterlagen,
Mustern und Berechnungen**

**GLASFASERN AG
Verkaufsbüro Zürich
Nüscherstr. 30
Telefon (051) 27 17 15**

1962...
1963...
1964...

Wieder Mieterwünsche !



In 9 von 10 amerikanischen und schwedischen Küchen sind Absaugventilatoren installiert.

Auch in der Schweiz werden immer mehr Küchen von Ein- und Mehrfamilienhäusern mit BAHCO-SILENT Küchenventilatoren ausgerüstet.

Resultat:

Angenehmere Arbeitsbedingungen in der Küche, beträchtlich weniger Reinigungsarbeit und Renovationskosten — Nie mehr Kochgerüche in den Wohnräumen und im Treppenhaus usw.

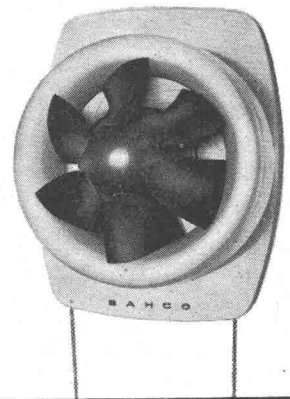
Warum nicht vorsehen und bereits beim Neubau BAHCO-SILENT Küchenventilatoren einbauen? BAHCO-SILENT ist für Mauer- und Fenstereinbau lieferbar. Leise laufend, formschön und leicht sauberzuhalten.

Verkauf durch die Installationsfirmen.

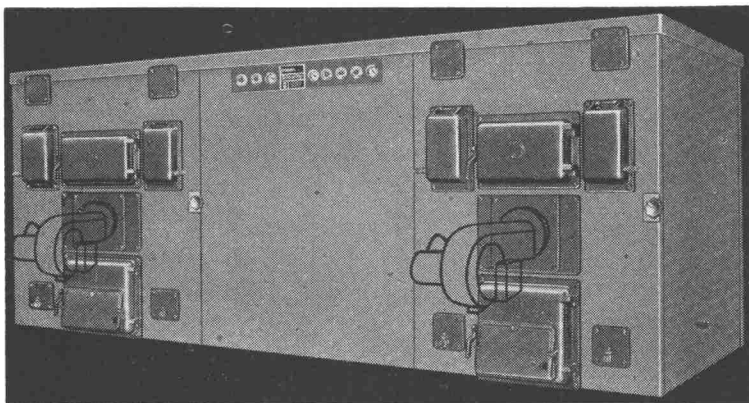
Prospekte durch die Generalvertretung:

WALTER WIDMANN AG. Löwenstr. 20, Zürich 1

☎ 051 / 27 39 96



Solche Lösungen bietet Ihnen nur STREBEL- *bicalor*



Mit Auskunft und Prospekten stehen wir Ihnen jederzeit gerne zur Verfügung.

... ein Spitzenprodukt der

die Heizkessel-Boiler-Kombinationen für höchste Ansprüche!

STREBEL-*bicalor* ist bekannt für seine Anpassungsfähigkeit an jeden Wärme- und Warmwasserbedarf. Er ermöglicht Ihnen alle wünschbaren Kombinationen. Grösse, Betriebsbedingungen und Betriebssicherheit einer Anlage erfordern oft die Aufstellung von zwei oder mehreren Heizkesseln. In technischer und ästhetischer Hinsicht finden Sie mit STREBEL-*bicalor* immer eine saubere Lösung für alle Betriebsverhältnisse.

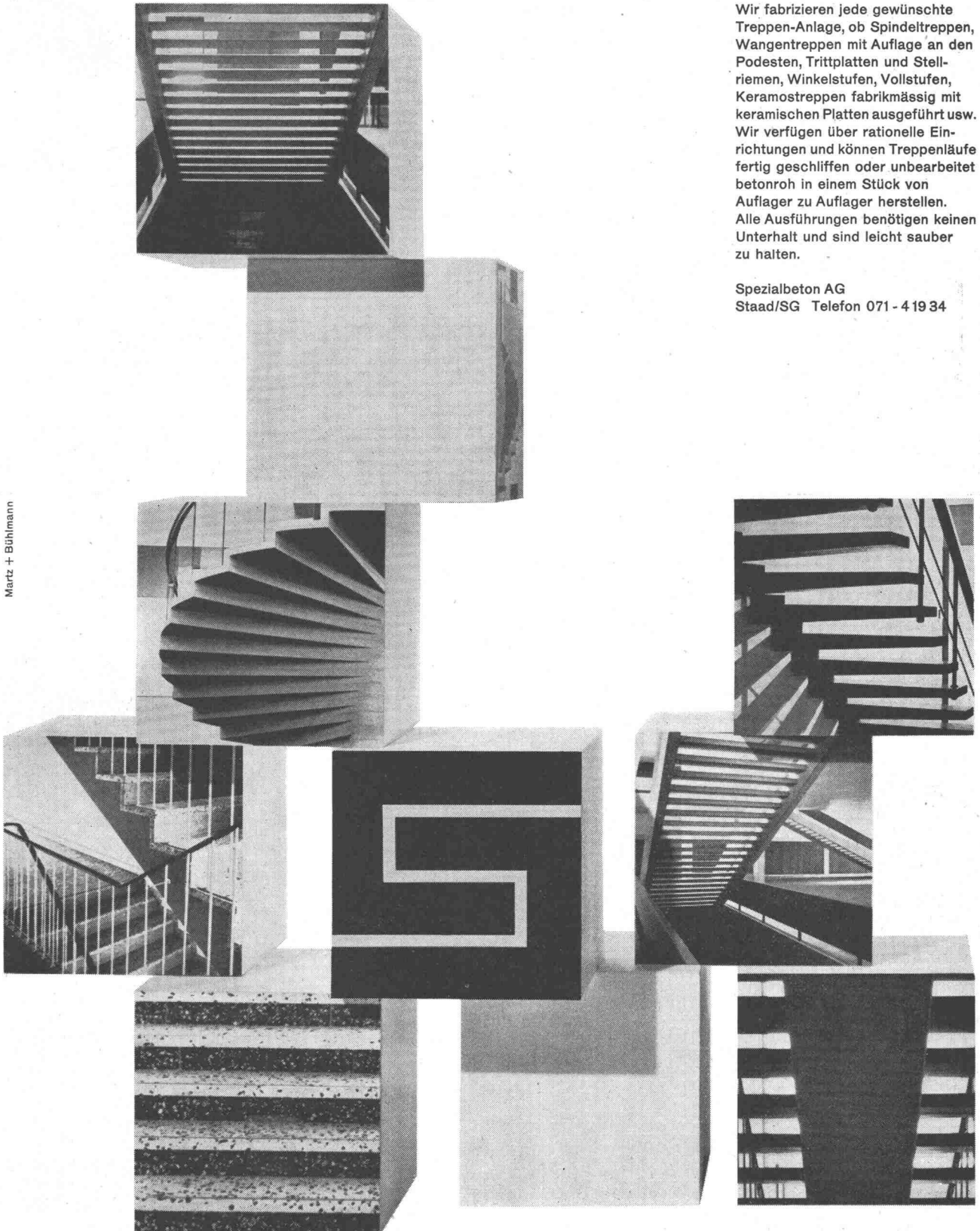


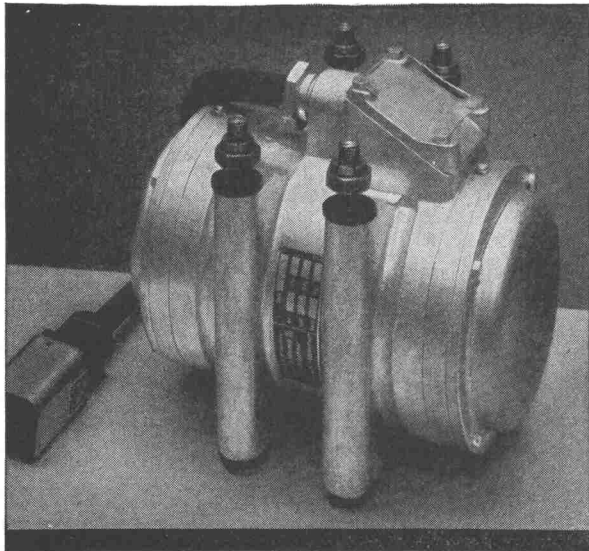
STREBELWERK AG
ROTHRIST
TEL. 062 7 44 71

Wir fabrizieren jede gewünschte Treppen-Anlage, ob Spindeltreppen, Wangentreppen mit Auflage an den Podesten, Trittplatten und Stellriemen, Winkelstufen, Vollstufen, Keramostreppen fabrikmässig mit keramischen Platten ausgeführt usw. Wir verfügen über rationelle Einrichtungen und können Treppenläufe fertig geschliffen oder unbearbeitet betonroh in einem Stück von Auflager zu Auflager herstellen. Alle Ausführungen benötigen keinen Unterhalt und sind leicht sauber zu halten.

Spezialbeton AG
Staad/SG Telefon 071 - 4 19 34

Martiz + Bühmann





GW 356

VIBRODYNE

Der unverwüsthche
Elektro-Vibrator
für universellen Gebrauch

Maschinenfabrik Graber & Wening AG.
Neftenbach (Winterthur) Schweiz



AP
Z

Schutzbekleidungen fördern die Produktivität und verhindern Arbeitsausfälle

Unsere Auswahl an Schutzbekleidungen für schwerste Arbeit erfüllt die anspruchsvollsten Erwartungen.

Aluminium-Schutzhelme verhüten schwere Kopfverletzungen und sind angenehm und leicht zu tragen.

Für den Körperschutz stehen **Spezial-Anzüge** zur Verfügung, die aus kautschuk- und kunststoffimprägnierten Geweben hergestellt sind. Diese Materialien sind selbst ausserordentlichen mechanischen Beanspruchungen gewachsen.

20 Sorten **Handschuhe** führen wir zum Schutze Ihrer Hände an unserem Lager.

Besondere Sorgfalt wurde der **Fussbekleidung** zugebracht, wobei Luftzirkulation, Schutz gegen Kälte, Unfallverhütung und lange Lebensdauer die Leitgedanken waren.

Angst & Pfister A/G.

Zürich
Genève

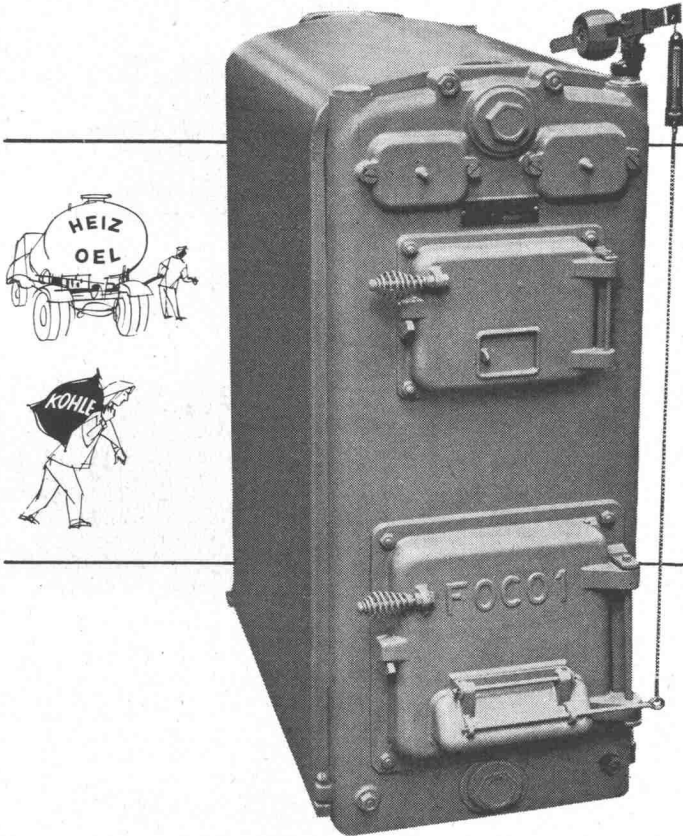
Stampfenbachstrasse 144
52, rue des Bains

Telephon (051) 26 97 01
Téléphone (022) 24 73 62



Guss dient uns Menschen in hundertfacher Form

In der Schweiz wird während 6-7 Monaten mehr oder weniger konstant geheizt. Es lohnt sich deshalb, dem Heizungsproblem alle Aufmerksamkeit zu schenken. Eine zuverlässige Heizung hängt nicht zuletzt von der richtigen Wahl des Heizkessels ab. Robust... anspruchslos... bereit, jahrzehntelang zu dienen -, diese guten Eigenschaften sind beim Heizkessel aus Guss selbstverständlich. Dazu ist er korrosionssicher. Einzelteile können leicht ersetzt werden; die Umstellung von flüssigen auf feste Brennstoffe und umgekehrt ist ohne komplizierte Umbauarbeiten möglich (Notvorrat an Kohlen!). Darum: Wer baut, vertraut dem Kessel aus Guss! Guss - ein guter Entschluss!



Gusseiserner Heizkessel Zent Foco 1, der wirtschaftliche und solide Kleinkessel für Einfamilienhäuser, Villen usw., mit ausgezeichnetem Wirkungsgrad. Er kann sowohl für Koks wie für Ölfuerung verwendet werden. Verlangen Sie bitte Prospekte.

Zent AG Bern-Ostermundigen



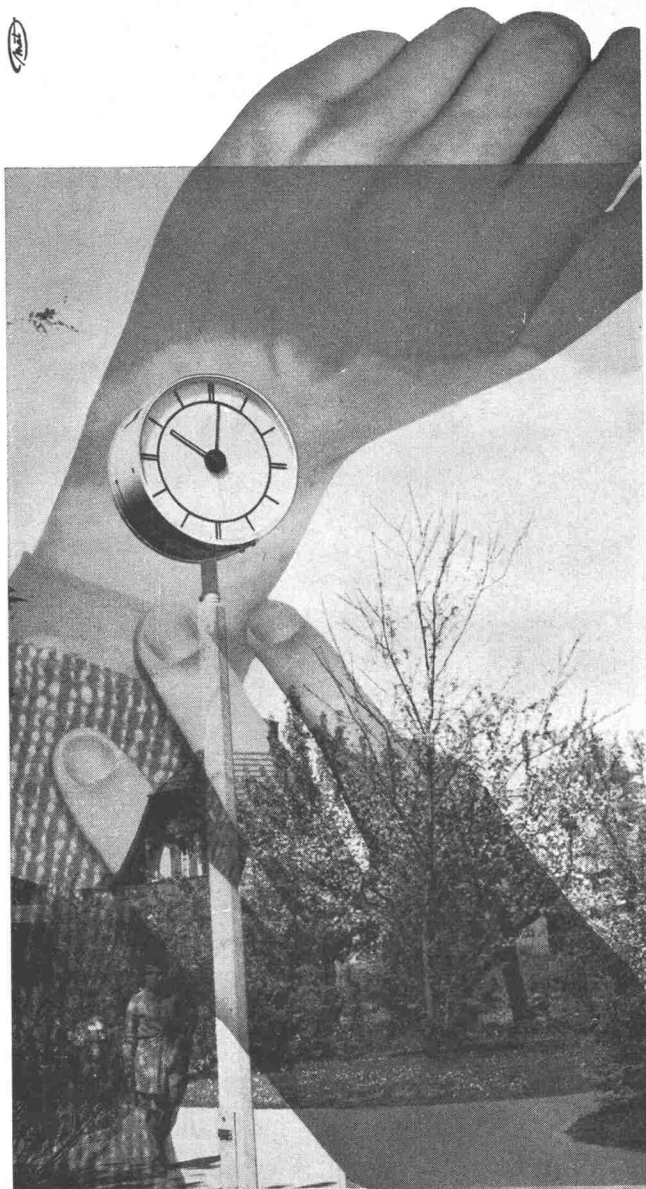
Esso Propangas der ideale Wärmespender aus der Flasche

Überall und jederzeit ohne teure Installationen einsatzbereit. Grosser Heizwert. Benützen Sie unseren technischen Beratungsdienst mit seiner langjährigen Erfahrung.



Lieferung durch Esso Gas-Depositäre oder direkt durch Esso Standard (Switzerland) Uraniastr. 40, Zürich 1, Tel. (051) 23 97 34





FAVAG zeigt mit der Genauigkeit eines Chronometers die Zeit an...

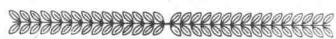
FAVAG
10007

in Bahnhöfen, Flughäfen, Schulen, Spitälern, Büros, Fabriken u. s. w. mittels ihrer hervorragenden Haupt- und Nebenuhren.

Dank einer hundertjährigen Erfahrung hat sich FAVAG auf diesem Gebiet Weltruf erworben.

Die FAVAG-Ingenieure beraten Sie gerne bei der Projektierung Ihrer Zeitmessanlagen.

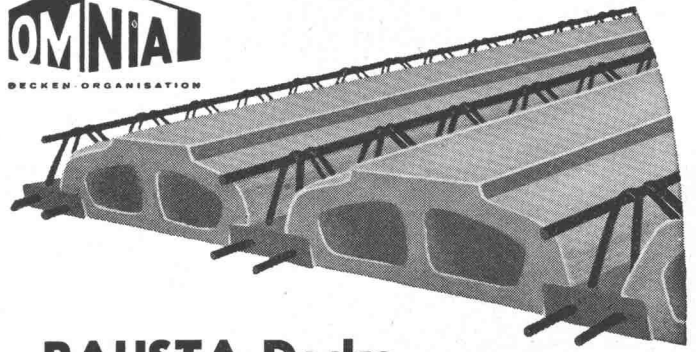
FAVAG



100 JAHRE

FAVAG A.G.
Neuchâtel - Schweiz

OMNIA
BECKEN-ORGANISATION



BAUSTA-Decke + Patent Nr. 342357

Hochwertige und gleichbleibende Qualität der automatisch geschweissten Stahlträger - ausgezeichneter Verbundträger - vielseitiges Anwendungsgebiet - geringes Gewicht - einfache Verlegungsmethode.

Ein Erzeugnis der internationalen OMNIA-Decken-Organisation mit über 300 Lizenzwerken in Europa und Uebersee.

OMNIA - Decken-Organisation Schweiz:

Zentrale: FISCA AG, Leimenstrasse 76

Basel

Telefon: (061) 24 66 52 und 24 66 53

Lizenzwerke: Baustein- und Betonwarenfabrik AG.,

Spreitenbach AG

(051) 88 84 78

Wilhelm Brodtbeck AG., Zementwarenfabrik,

Pratteln BL

(061) 81 50 12

Baubedarf und Zementwaren Gustav Hunziker AG.,

Ins-Anet BE

(032) 8 32 82

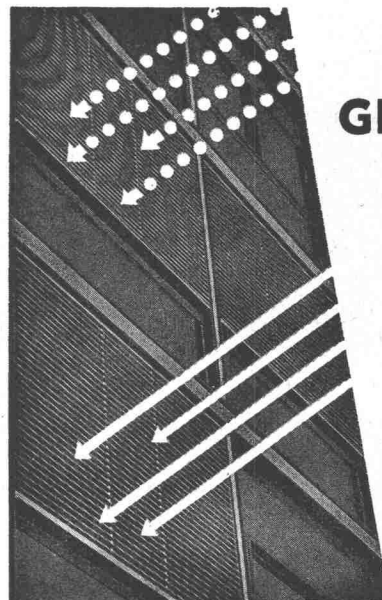
Emile Monney, Matériaux de Construction, Route de Vernier 133, Genève

(022) 34 52 33 / 34 52 34

Procim S. A., Fabrique de Produits en Ciment,

Monthey VS

(025) 4 25 97 / 4 27 26



GRIESSER

Aadorf

Basel

Bern

Chaux-de-Fonds

Delémont

Genève

Lausanne

Locarno

Luzern

Olten

St. Gallen

Schaffhausen

Thun

Winterthur

Zürich

Sonnen- und Wetterschutz mit

Solomatic

ROLL-LAMELLENSTOREN