

**Zeitschrift:** Schweizerische Bauzeitung  
**Herausgeber:** Verlags-AG der akademischen technischen Vereine  
**Band:** 79 (1961)  
**Heft:** 23

## Werbung

### Nutzungsbedingungen

Die ETH-Bibliothek ist die Anbieterin der digitalisierten Zeitschriften. Sie besitzt keine Urheberrechte an den Zeitschriften und ist nicht verantwortlich für deren Inhalte. Die Rechte liegen in der Regel bei den Herausgebern beziehungsweise den externen Rechteinhabern. [Siehe Rechtliche Hinweise.](#)

### Conditions d'utilisation

L'ETH Library est le fournisseur des revues numérisées. Elle ne détient aucun droit d'auteur sur les revues et n'est pas responsable de leur contenu. En règle générale, les droits sont détenus par les éditeurs ou les détenteurs de droits externes. [Voir Informations légales.](#)

### Terms of use

The ETH Library is the provider of the digitised journals. It does not own any copyrights to the journals and is not responsible for their content. The rights usually lie with the publishers or the external rights holders. [See Legal notice.](#)

**Download PDF:** 26.11.2024

**ETH-Bibliothek Zürich, E-Periodica, <https://www.e-periodica.ch>**

# SCHWEIZERISCHE BAUZEITUNG

WOCHENSCHRIFT FÜR ARCHITEKTUR / INGENIEURWESEN / MASCHINENTECHNIK

REVUE POLYTECHNIQUE SUISSE

ORGAN DES S. I. A. SCHWEIZERISCHER INGENIEUR- UND ARCHITEKTEN-VEREIN  
UND DER G. E. P. GESELLSCHAFT EHEMAL. STUDIERENDER DER EIDG. TECHN. HOCHSCHULE  
GEGRÜNDET 1883 VON ING. A. WALDNER / HERAUSGEGEBEN VON ING. W. JEGHER

*Fenster*



*Kiefer Zürich*

**BERCHTOLD & Co.**  
HEIZUNG • LÜFTUNG  
WARMWASSER  
**THALWIL**

**INDUSTRIE-  
HEIZUNG**  
HEISSWASSER  
STATT DAMPF

Telephon  
051/92 05 01

**compriband**

für alle Fugendichtungen

Generalvertretung **ROGER FREY, dipl. Ing.**  
Zürich 2 Beethovenstrasse 47  
Telefon 23 33 64

# Durisol

BAUPLATTEN ohne und mit ARMIERUNG für ISOLIERUNG  
AUSFACHUNG, DECKEN- und FLACHDACHKONSTRUKTIONEN  
grossflächige DECKENHOURDIS, HOHLBLOCKMAUERSTEINE

**DURISOL AG. FÜR LEICHTBAUSTOFFE DIETIKON • TEL. 88 69 81**

## Achtung!

Das nächste Heft erscheint voraussichtlich einige Tage verspätet, weil die ausserordentlich vielseitigen Unterlagen nicht rechtzeitig beigebracht werden konnten.

### Verlag

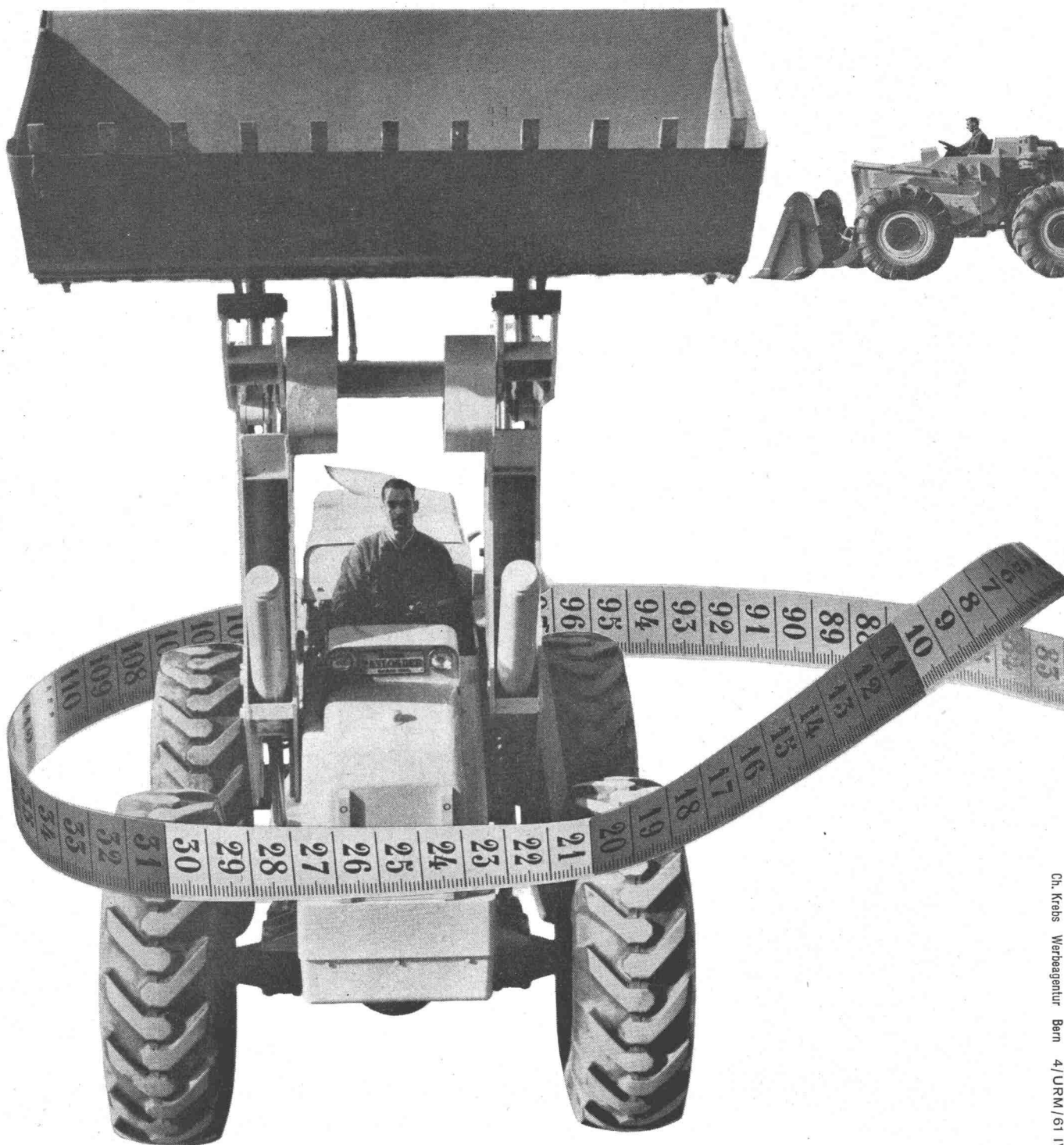
W. Jegher & A. Ostertag, Dianastrasse 5,  
Zürich 2 / Tel. 23 45 07 / Postcheck VIII 6110  
Bürozeiten: Montag bis Freitag 7—12 Uhr  
und 13.45—17.30 Uhr, Samstags geschlossen.  
Postadresse:  
Schweiz. Bauzeitung, Postfach Zürich 39

### Anzeigenverwaltung

Mosse-Annoncen AG., Zürich 1, Limmat-  
quai 94 / Tel. 24 26 00 / Postcheck VIII 1027

### INHALT

Offener Brief an Hans Marti. Von <i>M. Werner</i>	379
Ein 510 m hoher Fernsehmast. Von <i>H. Hofacker</i>	382
Die vier wichtigsten Methoden der direkten Energie-Umwandlung. Von <i>E. Jenny</i>	383*
«Machen Sie diesen Blödsinn nicht» (Entgegnungen zu den Worten von H. Marti über die Expressstrassen). Von <i>H. Bosshard, P. Soutter</i> und <i>Rob. Ruckli</i>	391
<b>Mitteilungen</b>	
Eidg. Technische Hochschule . . .	391
Der Zürcher Baukostenindex am 1. April 1961. Die ständige Ausstellung britischer Industrieerzeugnisse in Genf. Die Schweiz. Arbeitsgemeinschaft für Holzforschung. Hotelbau. Persönliches. Schweiz. Bauzeitung . . . . .	392
<b>Buchbesprechungen</b>	
Barèmes et Abaques de Construction Métallique, par <i>B. Macquart</i> . Tafeln für hydrostatisch belastete Rechteckplatten, von <i>F. Czerny</i> . Neuerscheinungen . . . . .	392
<b>Nekrologe</b>	
E. Seitz . . . . .	392
E. Buchli. P. Lorenz. K. Bachofner. W. Schaad . . . . .	393
<b>Wettbewerbe</b>	
Erweiterung Kantonsschule Aarau. Realschulhaus «Landhaus» in Teufen AR. Kirche in Yverdon. Altersheim auf dem Areal «Rosenberg» in Zofingen. Neubau des Stadttheaters in Zürich . . . . .	393
<b>Mitteilungen aus der G. E. P.</b>	
Versammlung der Sektion USA vom 21. April 1961.	
<b>Ankündigungen</b>	
Technorama Winterthur. V. S. A. Verband Schweiz. Abwasserfachleute. Zerstörungsfreie Materialprüfung. Handzeichnungen aus dem Kupferstichkabinett der ehemaligen Staatlichen Museen Berlins. Vortragskalender . . . . .	394



Ch. Krebs Werbeagentur Bern 4/URM/61 IV

**INTERNATIONAL-HOUGH\* Payloader — die Pneuladeschaufel nach Mass ...**

Auf langjährigen Erfahrungen aufgebaut ist die Fabrikationsserie der neun INTERNATIONAL-HOUGH Modelle, die Ihnen erlauben, die Pneuladeschaufel den individuellén Verhältnissen ihres Einsatzes anzupassen. Dank den hydraulischen Rückstossdämpfern, der günstigen Schütthöhe und der einfachen kraftschonenden Bedienung aller INTERNATIONAL-HOUGH Modelle, wird Ihnen und Ihren Maschinisten stets eine volle Leistungsfähigkeit garantiert.

\*) sprich Höff

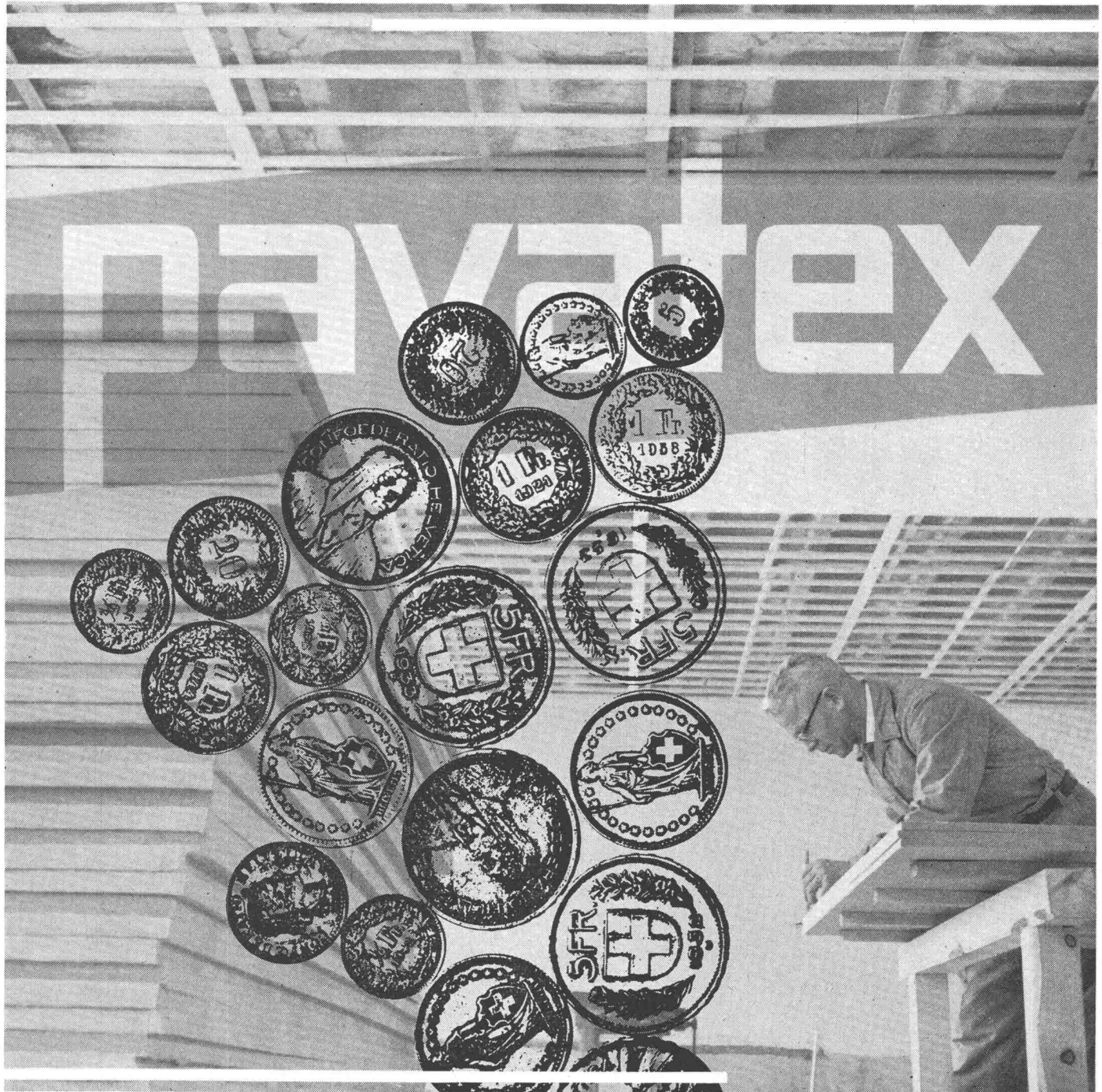
Generalvertretung für die Schweiz  
Ulrich Rohrer-Marti A.G., Baumaschinen Zollikofen-Bern ☎ 031 65 03 71



Mitglied des Schweizerischen Baumaschinen-Verbandes

Mit was für Materialien bauen Sie? Beton oder Backstein, Kunststoff oder Holz? Dutzende verschiedener Baustoffe müssen Sie in Betracht ziehen, ihre Preise vergleichen und ihre Vor- und Nachteile gegeneinander abwägen. Denn nicht immer ist das Teuerste auch das Beste.

## Faktor Materialkosten



Wählen Sie als Architekt und Bauherr gute, preisgünstige Werkstoffe, die ein rationelles Arbeiten ermöglichen. Verwenden Sie für den Innenausbau Pavatex\*-Holzfaserplatten und Durolux\*-Decorplatten. Beide Sorten sind von hoher, gleichbleibender Qualität. Die Kostenberechnung wird es Ihnen beweisen: Der Ausbau mit Pavatex macht sich bezahlt! Pavatex AG Jenatschstraße 4, Zürich 2, Tel. 051/23 76 76

\* Pavatex und Durolux sind geschützte Markenbezeichnungen

# GK 23

das neue  
Kern Ingenieurnivellier  
für 3 Genauigkeitsstufen



Mittlere Fehler  
für 1 km Doppelnivellement:

**± 2,0 mm** Normalausrüstung  
mit Zentimeter-  
Nivellierlatte

**± 1,2 mm** Transversal-  
Strichplatte und  
Kreismarkenlatte

**± 0,5 mm** Opt. Mikrometer,  
Halbzentimeter-  
Invarmire

Kern GK 23, das Mehrzweck-Ingenieur-  
Nivellier mit den entscheidenden  
Vorteilen: schnellste Messbereitschaft  
dank dem Kern Kugelgelenkkopf,  
Beobachtung der Fernrohrlibelle durch  
das Fernrohrkular, Fokussierung  
mit Grob-Fein-Trieb, Seitenfeinstell-  
schraube mit Rutschkupplung



Kern & Co. AG Aarau



Genügt Ihnen eine Kerze

wenn  
der  
Strom  
ausgeht  
?

Eine SLM-Dieselmotor-Gruppe  
bewahrt Sie vor Stromausfall!

**SLM**

Schweizerische Lokomotiv- und Maschinenfabrik  
Winterthur

Telephon 052/85511

Telex 52669

4366



# Wir danken als EUROLAN und grüssen als PROMASTIC

für das Vertrauen, das uns ein Jahr für Jahr grösser werdender Kreis von Kunden geschenkt hat. Wenn wir uns heute unter einem neuen Namen vorstellen, so geschieht dies lediglich im Rahmen eines umfassenden Ausbaus unserer Firma aus markenrechtlichen Gründen. Wir werden aber unter unserer neuen Bezeichnung PROMASTIC weiterhin die alten Dienste in bewährter Form anbieten; ja wir können, quasi als Patengeschenk, unser bisheriges Programm um einige Rosinen erweitern.

Wir bringen neu: die EPODUR-Flachdach-

isolation, welche ein neuzeitliches, einfaches und wirtschaftliches System darstellt. Dann bauen wir unsere bekannte SECOMASTIC/SECOSTRIP-Kittreihe aus, z. B. mit dem nun erhältlichen alterungs- und witterungsbeständigen SECOMASTIC-SPEZIAL. SECOMASTIC-SPEZIAL ist aussergewöhnlich gut dehn-, dreh- und mechanisch beanspruchbar, sowie weitgehend chemikalienbeständig. Schliesslich können wir jetzt sowohl Flachdach- wie alle Kittarbeiten zur Ausführung mit eigenen Equipen übernehmen.

## Aus unserem Verkaufsprogramm:

Zementdichtungsmittel  
 Frostschutzmittel  
 bituminöser Schutzanstrich  
 Schutz- und Isolieranstrich  
 Schalöl  
 Schnellbinder  
 Mischerschutz  
 Haft-Emulsion  
 Dübelpulver  
 Kaltzinkanstrich  
 Steinglanzmittel  
 Dauerplastischer Fugenkitt  
 Vorfabrizierte Dichtungsstreifen  
**neu**  
 Flachdach-Isolation

SECOSIL  
 FROSTOLAN  
 NEGROLAN  
 MALSIL  
 BOSCOLAN  
 CERAPID  
 PROTOLAN  
 RESINOL  
 QUICKFIX  
 GALVAFROID  
 EUROLUX  
 SECOMASTIC  
 SECOSTRIP  
 EPODUR



## Promastic G.m.b.H.

vorm. Eurolan G.m.b.H.  
 Uetlibergstrasse 132  
 ZÜRICH 3/45  
 Telefon 051-35 67 70

Senden an Promastic G.m.b.H. Postfach Zürich 3/45

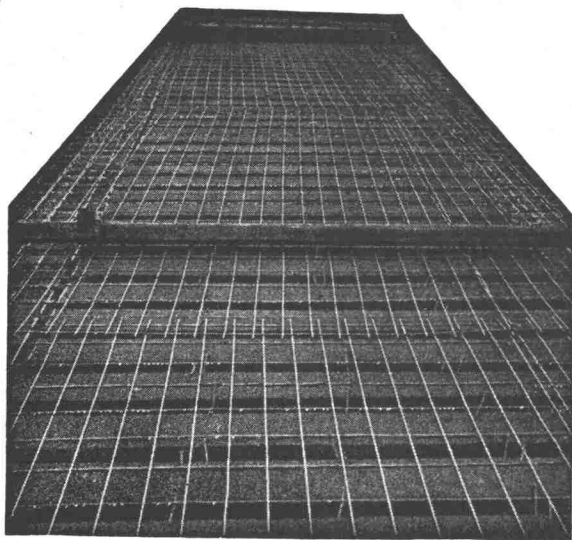
Senden Sie mir bitte: Dokumentation **EPODUR\***  
 Dokumentation **SECOMASTIC/SECOSTRIP\***  
 Prospekt/Preisliste\* für

Name: .....

Adresse: .....

\* (Nichtgewünschtes streichen)

# Gut isoliert **besser** gebaut



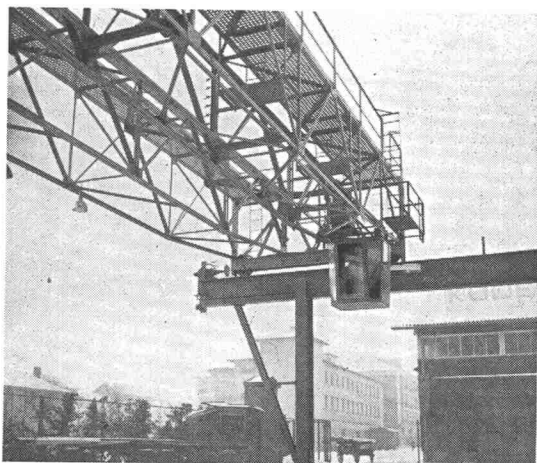
Je besser die Isolation, umso geringer die Heizkosten. Die Ersparnisse an Heizkosten machen im Laufe der Jahre oft ein Vielfaches dessen aus, was eine gut isolierende Decke mehr kostet. Mit BAUKORK-Isolierdecken – K-Werte zwischen 0,58 und 0,68 – bauen Sie bei Wegfall von Gefällsbeton etc. sogar noch billiger!

Fragen Sie die Spezialisten mit grosser, praktischer Erfahrung.

## **BAUKORK AG.**

Verkaufsbüro Zürich, Seestrasse 247

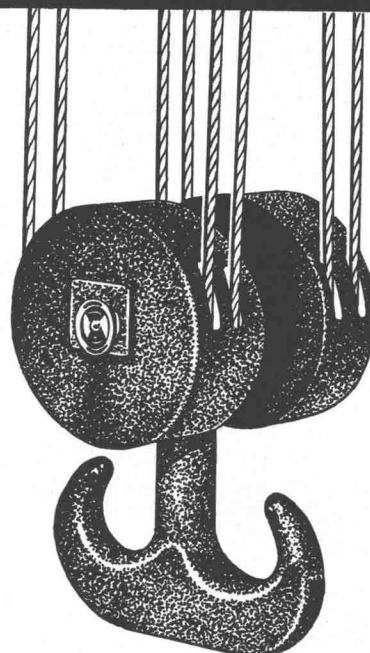
Telephon 051 / 45 70 20 – Werk in Steinhausen/Zug



**Wir bauen Krane  
für jede Tragkraft und Steuerungsart**



**Schindler-Aufzug- und  
Uto-Kran-Fabrik AG  
Tel. (051) 52 53 10 Zürich**



**leistungsfähig  
betriebssicher  
wirtschaftlich**

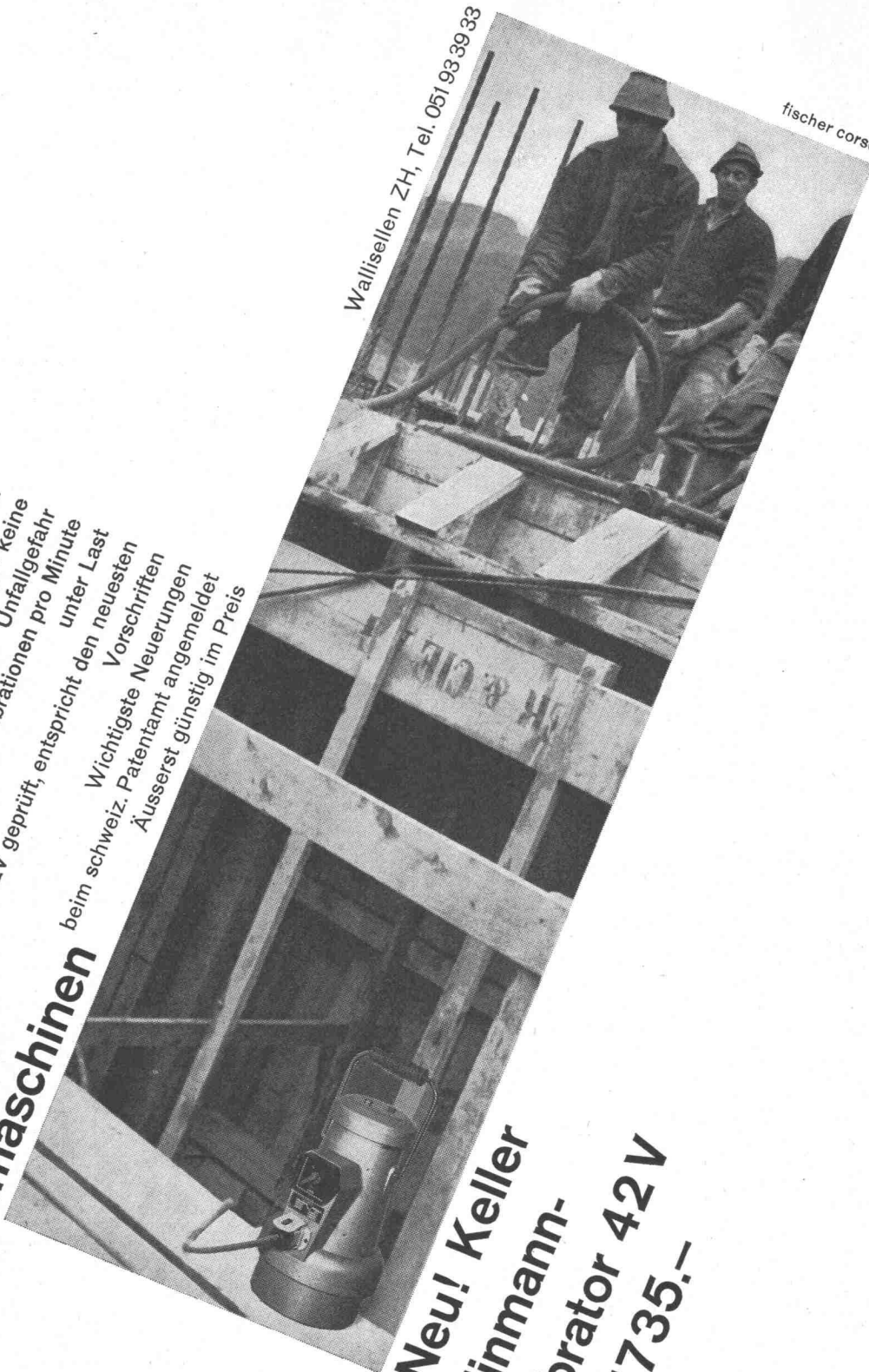
# Charles Keller Baumaschinen

Von 1 Mann tragbar und bedienbar  
42 V Schutzspannung – keine  
11000 Vibrationen pro Minute  
SEV geprüft, entspricht den neuesten  
unter Last  
Wichtigste Neuerungen  
Vorschriften  
Ausserst günstig im Preis

Neu! Keller  
Einmann-  
Vibrator 42 V  
Fr. 1735.–

Wallisellen ZH, Tel. 051 93 39 33

fischer corso







Ueber 20 Jahre Erfahrung

## „WABERIT“-TANKISOLIERUNG

Die Tankisolation ist seit Jahren eine Spezialität unserer Firma.

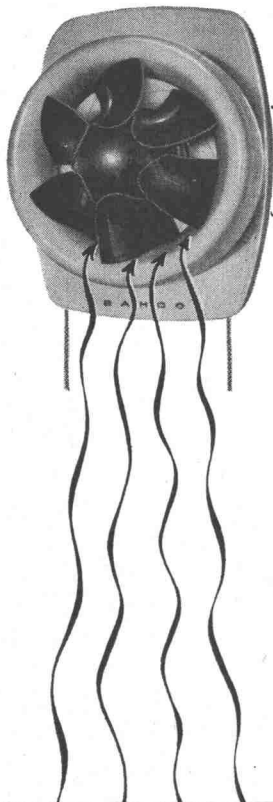
Die Kontrolle des Waberit-Belages mit unserem patent. Prüfgerät gewährleistet eine absolut wasserundurchlässige Isolation. Belagstärke ca. 3–4 mm.

Isolierung auf der Baustelle.

Referenzen und ein EMPA-Untersuchungsbericht Nr. 298553/1 vom 4. 10. 1955 sowie Muster und Offerten stehen gerne zur Verfügung.

**Strassenbaumaterial AG. Bern**

Wankdorffeldstrasse 70  
Telephon (031) 8 31 34



## BAHCO-SILENT

Rasch, leise und gründlich saugt «Bahco-Silent» die Kochdämpfe an der Quelle ab. Nie mehr Kochgerüche in den Wohnräumen und im Treppenhaus. Reduktion der Unterhaltskosten und der Reinigungsarbeit. Verminderung von Wärmeverlust im Winter und viele andere Vorteile mehr.

Preis: Fr. 186.—

Es lohnt sich, den neuen «Bahco-Silent» in der Küche einzubauen.

Prospekte durch die Generalvertretung:

**Walter Widmann AG - Zürich 1**

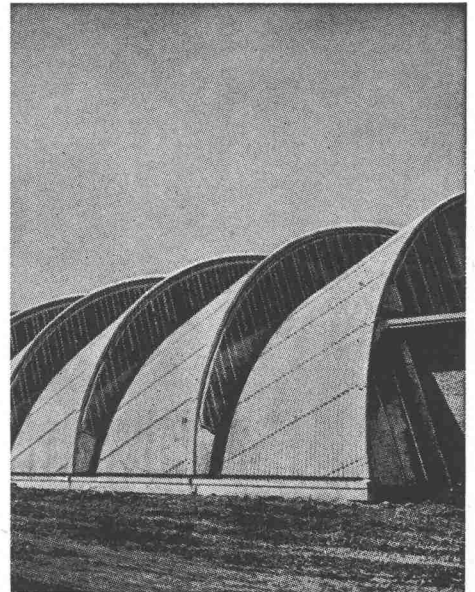
Löwenstrasse 20

Telephon (051) 27 39 96

TEL. 051/933232

WALLISELEN-ZH

SIEGFRIED **Keller** AG

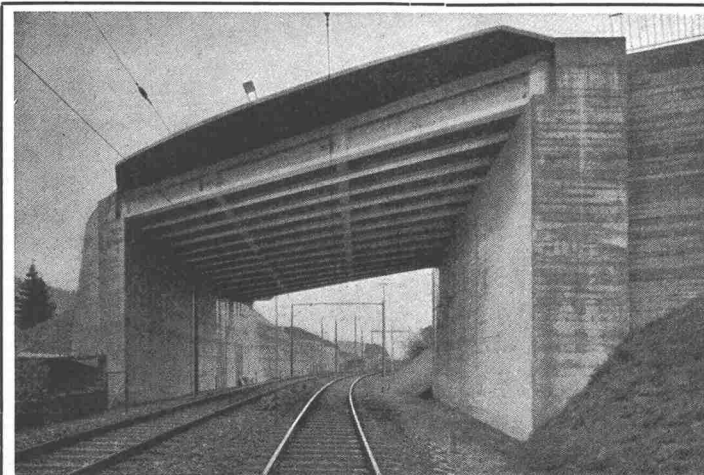


**Kittlose Glasdächer**

**System WEMA**

Hofüberdachungen und Vordächer

Shedrinnen



# Vobag

**AG. für vorgespannten Beton und Zementwarenfabrik**

Spezialfirma für hochwertige Betonwaren für alle Zwecke

**Adliswil-Zürich**

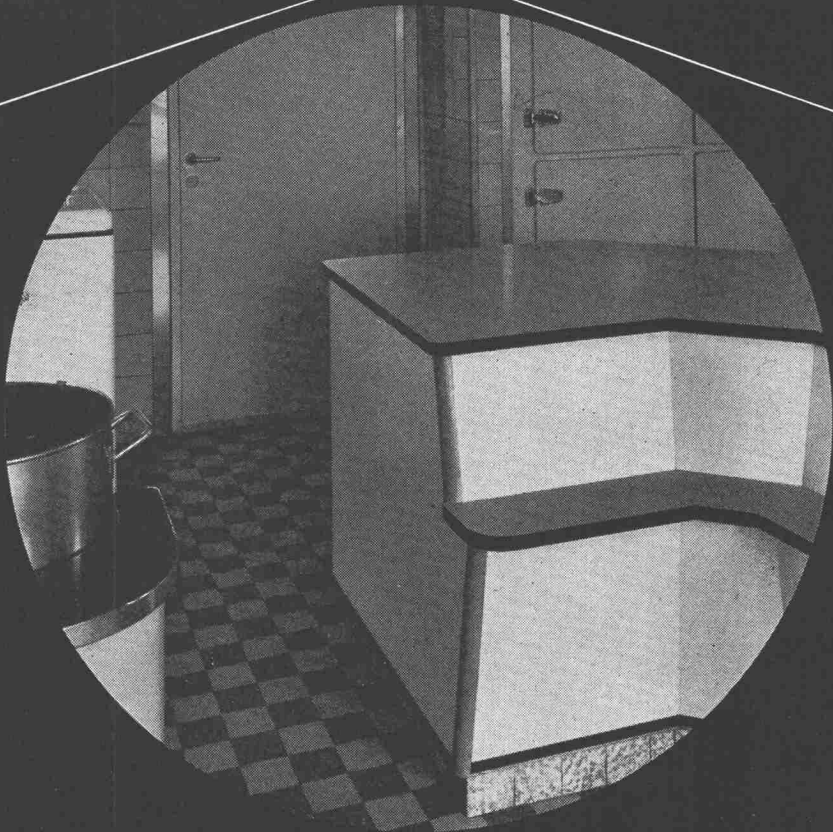
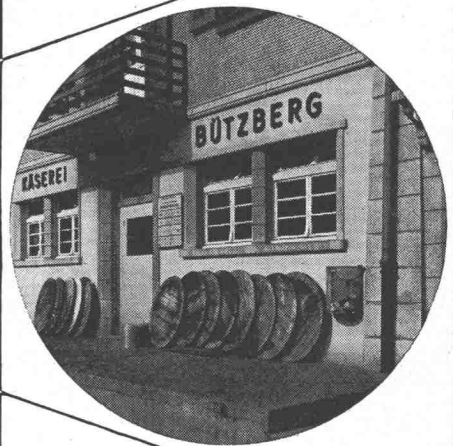
Tel. (051) 91 68 44

Bahnüberführung mit vorgespannten Betonelementen in Wattwil

# BRIGATEX

## Verklebung seit Jahren bewährt

1955 wurden in der Käserei Bützberg an Innen- und Außentüren aus Hartpavatex Aluminiumplatten mit Brigatex aufgeklebt. Die Verklebung der Kunstharzbeläge des Ladentisches erfolgte ebenfalls mit Brigatex.



Brigatex-Verklebung widersteht seit Jahren

- der Sonnenbestrahlung an einer Ladentüre
- der Feuchtigkeit eines Käsereibetriebes
- der Kälte eines Kühlraumes

Möchten Sie sich über die Alterungsbeständigkeit neuzeitlicher Klebstoffe und Leime orientieren lassen, wenden Sie sich an unsern technischen Dienst, der über eine reiche Praxiserfahrung verfügt.



# Gatic

die ideale Schachtabdeckung

Von Roll

Werk Rondez/Delsberg

## Gusseiserne Hochdruckröhren mit Stemm- u. Schraubmuffen

Formstücke – Armaturen

Schweizer Normalien  
Lager in Winterthur

für normalen und  
höheren Betriebsdruck

**KÄGI & Co.** TELEPHON No. 2 24 15 **WINTERTHUR**

## MERK für Hebezeuge

Laufkrane  
Hängekrane  
Zirkelkrane  
individuell Ihrem  
Betrieb angepasst  
sind meine Spezialität.

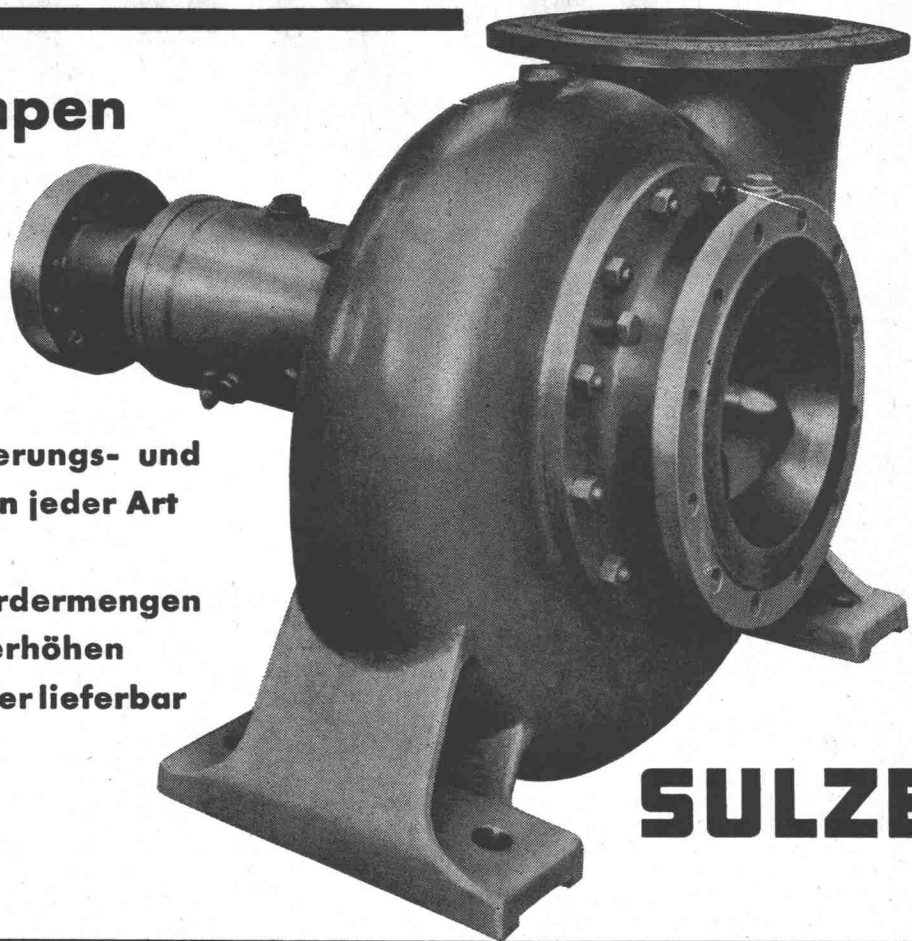
**Hans Merk Maschinenfabrik Dietikon/ZH**  
Telefon 051/8891 21

Zähneschleifen an eingesandten Stirn- und Schraubenzähnern

## Geschliffene Zahnräder

Sauter/Bachmann & Cie.  
Zahnräderfabrik  
Netstal Gl.

# Helimaxpumpen



**für Industrie-, Bewässerungs- und Entwässerungs-Anlagen jeder Art und Größe**

**Helimaxpumpen für Fördermengen bis zu 600 l/s und Förderhöhen bis zu 20 Metern ab Lager lieferbar**

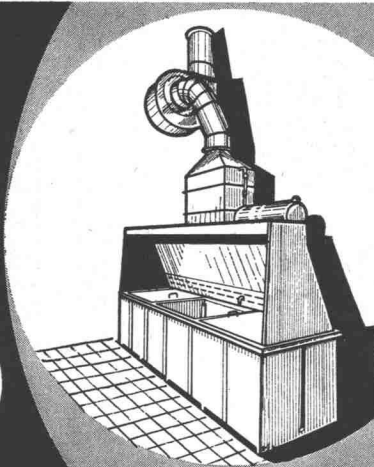
## SULZER

50 2000 - 1

**GEBRÜDER SULZER, AKTIENGESELLSCHAFT, WINTERTHUR (SCHWEIZ)**

**Wenn PVC-Platten, Röhren und Stäbe – dann**

**WOPAVIN**



Worbla-Wopavin bietet Ihnen die beste Gewähr für stets gleichbleibende Qualität. Es ist leicht, gut zu verformen, säurefest, korrosionsbeständig und wird als Halbfabrikat an alle Kunststoff-Verarbeiter geliefert,

**in Platten**, grau, olivgrün, hellgrün, weiss, schwarz, rot, helltransparent,

**in Röhren und Stäben**, Farbe grau.

Eine ausführliche Preisliste und die Broschüren

- **Kunststoffe für Apparatebau, Spenglerei u. Installationen**
  - **WOPAVIN-Rohre und Formstücke für Ablaufleitungen**
  - **Kunststoffe im Bauwesen**
- senden wir Ihnen gerne kostenlos zu.

Vertretung von

**WOPAVIN-Hart-PVC:**

**Otto Kuenzi AG**

Bern, Laupenstrasse 4  
Tel. (031) 3 66 65



*Erfahrung führt zur*

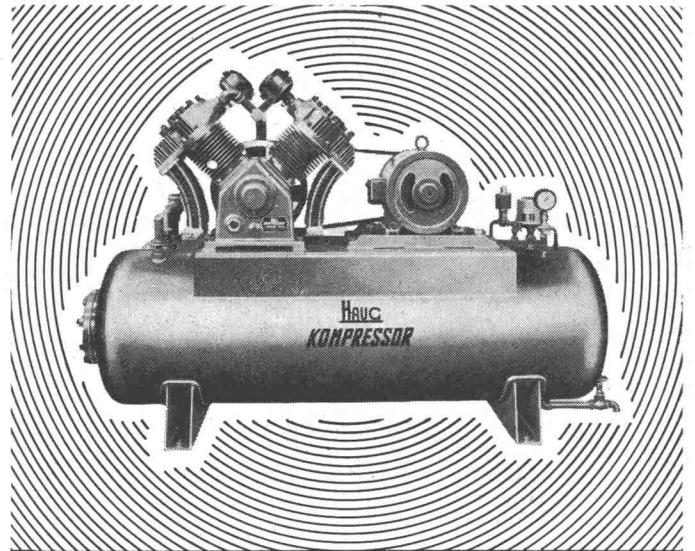
**Leichtbauplatte**

Der Vereinigung Schweizerischer  
Leichtbauplatten-Fabrikanten

angeschlossene Firmen:

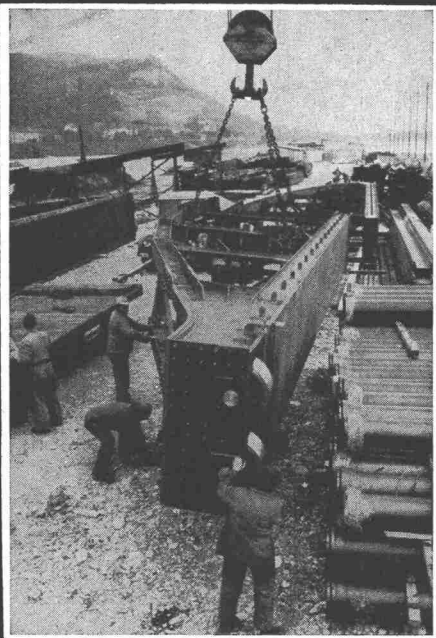
- Gips-Union A.-G., Zürich
- Herbag, Herstellung von Baustoffen AG.  
Rapperswil
- W. Brodtbeck AG., Zementwarenfabrik,  
Pratteln
- Zementröhrenfabrik AG., St. Gallen
- Zementwaren AG., Düdingen (FR)
- Holz-AG. Trimmis, Bahnhof Untervaz

Sekretariat in Oberrieden am Zürichsee



**Haug  
KOMPRESSOREN**

VAKUUMPUMPEN LUFTFILTER FÜR JEDEN ZWECK  
FRITZ HAUG AG., MASCHINENFABRIK, ST. GALLEN  
AUSSTELLUNG UND VORFÜHRUNG BEI  
ERNST HAUSAMANN & CO. ZÜRICH 3/45  
UETLIBERGSTRASSE 15



**PREISWERK & ESSER**

Stahlhochbau	Schlosserei	Basel Schönastr. 10 Tel. (061) 32 46 88
Brückenbau	Metallbau	
Behälter Silos	Ingenieurbureau	

**SCHREINEREI und FENSTERFABRIK**

**NEURURER-WISMER**

**Zürich 9/48**

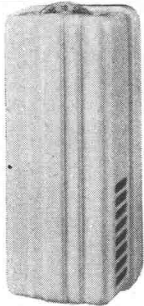
Freihofstr. 1/3 Tel. (051) 52 63 45



**ED. AERNI-LEUCH BERN**

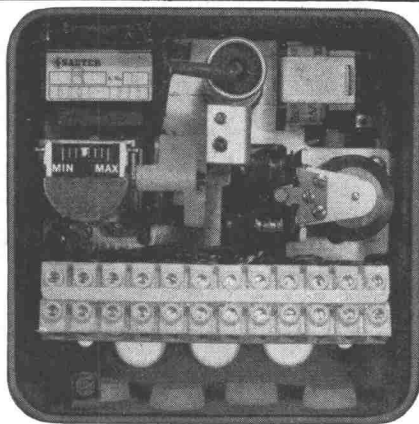


## Apparate für die Steuerung und Überwachung von Ölf Feuerungsanlagen



Zuverlässig regelt der formschöne Raumthermostat die eingestellte Temperatur. SAUTER-Raumthermostate sind von der einfachen Ausführung bis zum Feinregler mit thermischer Rückführung und Kompensationsheizung lieferbar

Katalog K 1, Blätter 25, 26 und 27

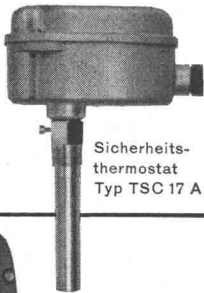


Der Mittelpunkt der Steuereinrichtung ist der Ölf Feuerungsautomat. Der abgebildete Typ OTFK 5, für Intermittierende oder Dauerzündung, zeichnet sich durch seine kleinen Abmessungen und die robusten Bauelemente aus. Die kurze Reaktionszeit des verstärkerlosen Flammenwächters gewährleistet eine hohe Betriebssicherheit

TÜV geprüft Reg. Nr. 1233/59

Katalog K 1, Blatt 5

Der Sicherheitsthermostat garantiert die Sicherheit jeder Heizanlage. Bei Erreichen der maximal zulässigen Temperatur schaltet er den Brenner aus und verhindert gefährliche Übertemperaturen im Heizkessel



Sicherheitsthermostat  
Typ TSC 17 A 2

Katalog K 1, Blatt 20

In harmonischem Zusammenwirken mit dem Raumthermostat kontrolliert der Vorlaufthermostat die Temperatur des Zirkulationswassers



Anlegethermostat  
Typ TAC 17

Katalog K 1, Blatt 30



Fr. Sauter AG Fabrik elektr. Apparate Basel/Schweiz

Technische Büros: Zürich Tel. (051) 24 16 98  
Bern Tel. (031) 3 31 55  
St. Gallen Tel. (071) 22 74 94  
Genève Tel. (022) 24 42 48  
Lausanne Tel. (021) 24 30 33

I 127



# Esso Propangas

der ideale Wärmespender aus der Flasche

Überall und jederzeit ohne teure Installationen einsatzbereit. Grosser Heizwert. Benützen Sie unseren technischen Beratungsdienst mit seiner langjährigen Erfahrung.



z

Lieferung durch Esso Gas-Depositäre oder direkt durch Esso Standard (Switzerland) Uraniastr. 40, Zürich 1, Tel. (051) 23 97 34



**Leichtmetall-  
Fenster  
Geilinger & Co.  
Winterthur**

**GC**

GC 5873



**SchenkerStoren**  
**Vitra-Flex**

**Die bewährte Store für Doppelverglasungs-  
fenster**

**Beliebige Lamellenverstellung**

**Grosse Farbwahl**

**Zuverlässige Getriebebedienung**

**Storenfabrik**

**Emil Schenker AG., Schönenwerd**

**Telephon (064) 3 13 52**

**Filialen in: Basel, Bern, Genf, Lausanne, Lugano, Luzern, Solothurn, St. Gallen, Winterthur, Zürich**