

**Zeitschrift:** Schweizerische Bauzeitung  
**Herausgeber:** Verlags-AG der akademischen technischen Vereine  
**Band:** 79 (1961)  
**Heft:** 32

## **Werbung**

### **Nutzungsbedingungen**

Die ETH-Bibliothek ist die Anbieterin der digitalisierten Zeitschriften. Sie besitzt keine Urheberrechte an den Zeitschriften und ist nicht verantwortlich für deren Inhalte. Die Rechte liegen in der Regel bei den Herausgebern beziehungsweise den externen Rechteinhabern. [Siehe Rechtliche Hinweise.](#)

### **Conditions d'utilisation**

L'ETH Library est le fournisseur des revues numérisées. Elle ne détient aucun droit d'auteur sur les revues et n'est pas responsable de leur contenu. En règle générale, les droits sont détenus par les éditeurs ou les détenteurs de droits externes. [Voir Informations légales.](#)

### **Terms of use**

The ETH Library is the provider of the digitised journals. It does not own any copyrights to the journals and is not responsible for their content. The rights usually lie with the publishers or the external rights holders. [See Legal notice.](#)

**Download PDF:** 14.03.2025

**ETH-Bibliothek Zürich, E-Periodica, <https://www.e-periodica.ch>**

# SCHWEIZERISCHE BAUZEITUNG

WOCHENSCHRIFT FÜR ARCHITEKTUR / INGENIEURWESEN / MASCHINENTECHNIK

REVUE POLYTECHNIQUE SUISSE

ORGAN DES S. I. A. SCHWEIZERISCHER INGENIEUR- UND ARCHITEKTEN-VEREIN  
UND DER G. E. P. GESELLSCHAFT EHEMAL. STUDIERENDER DER EIDG. TECHN. HOCHSCHULE  
GEGRÜNDET 1883 VON ING. A. WALDNER / HERAUSGEGEBEN VON ING. W. JEGHER

*Fenster*



*Kiefer Zürich*

**Stein  
zeug  
Embrach**

Steinzeugfabrik  
Embrach AG  
für Kanalisation  
und chemische Industrie

Embrach/ZH

*Gebauer*

**für alle Aufzüge**

A. K. GEBAUER & CIE. ZÜRICH 36 TELEPHON 33 21 65

## Verlag

W. Jegher & A. Ostertag, Dianastrasse 5,  
Zürich 2 / Tel. 23 45 07 / Postcheck VIII 6110

Bürozeiten: Montag bis Freitag 7—12 Uhr  
und 13.45—17.30 Uhr. Samstags geschlossen.

Postadresse:

Schweiz. Bauzeitung, Postfach Zürich 39

## Bezugspreise

Einzelheft Fr. 1.65 — Abonnements:

	12 Monate	6 Monate	3 Monate
Schweiz	66.—	33.—	16.50
Ausland	72.—	36.—	18.—

Für Mitglieder des S. I. A., der GEP und  
des Schweiz. Technischen Verbandes sowie  
für Studierende der ETH, der EPUL und  
schweiz. staatl. Technischer Mittelschulen  
ermässigte Preiskategorien nach Tarif.

## Anzeigenverwaltung

Mosse-Annoncen AG., Zürich, Limmat-  
quai 94 / Tel. 24 26 00 / Postcheck VIII 1027

## INHALT

Intensitäten der Starkregen in der Schweiz. Von A. Hörler und H. R. Rhein . . . . .	559*
Projektwettbewerb für das Kon- gresshaus in Locarno . . . . .	564*

## Mitteilungen

Wohnbautätigkeit im Kanton Zü- rich. Neuartige Verbindung von Wärmepumpe und Kältemaschine. Das Stapfer-Haus auf Schloss Len- zburg. Schweiz. Kommission für Elektrowärme. Kunsteisbahnen für die Winter-Olympiade 1964. VDI- Tätigkeitsbericht. Schweiz. Bau- zeitung . . . . .	573*
--	------

## Buchbesprechungen

Topologische Räume, von H.-J. Ko- walsky. Höhere Technische Mecha- nik, von I. Szabo. Spannungsoptik, von Helmut Wolf . . . . .	574
Erecting Structural Steel, by S. P. Oppenheimer. Durability and Main- tenance of Concrete Structures on Danish Railways, by Arne Jeppesen. L'hydrologie de l'ingénieur, von G. Réménieras. Freilaufkupplungen, Berechnung und Konstruktion, von K. Stölze und S. Hart. Kolbenver- dichter, von Franz Fröhlich. Neu- erscheinungen . . . . .	575

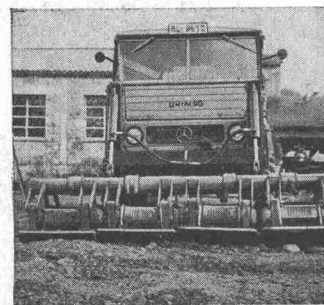
## Nekrologe

Victor Frey-Keller. Werner Jaeggi 576

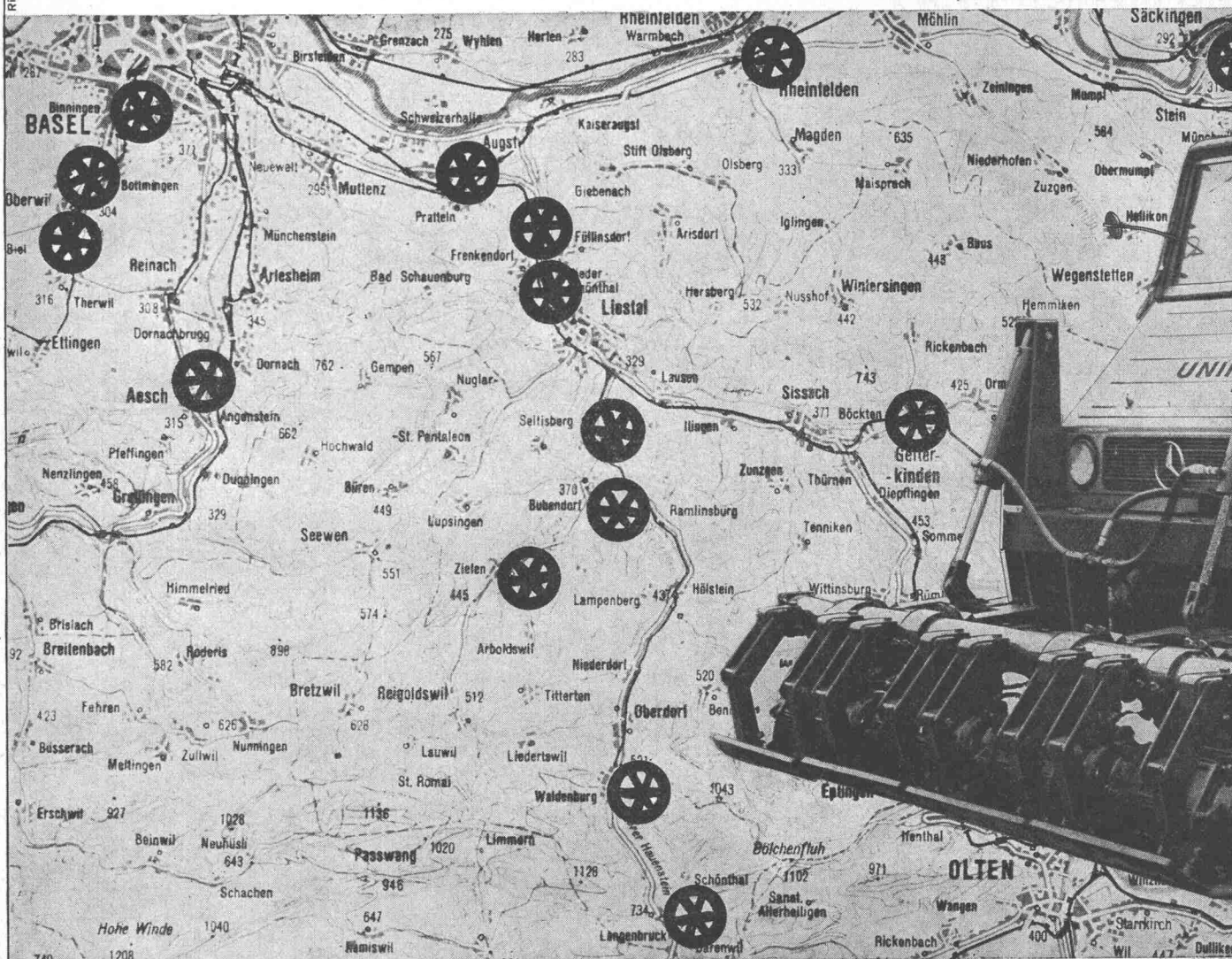
## Ankündigungen

Schweiz. Vereinigung für Operations  
Research. Schweiz. Verein von Gas-  
und Wasserfachmännern. Regelpro-  
bleme in der Verfahrenstechnik. Ein-  
führung in die Formelsprache «Al-  
gol». Internat. Ausstellung und Ta-  
gung für Binnenschifffahrt in Paris 576

# Der «fliegende»



Riz & Portia



Reproduktion bew. Eidg. Landestopographie 30.1.61



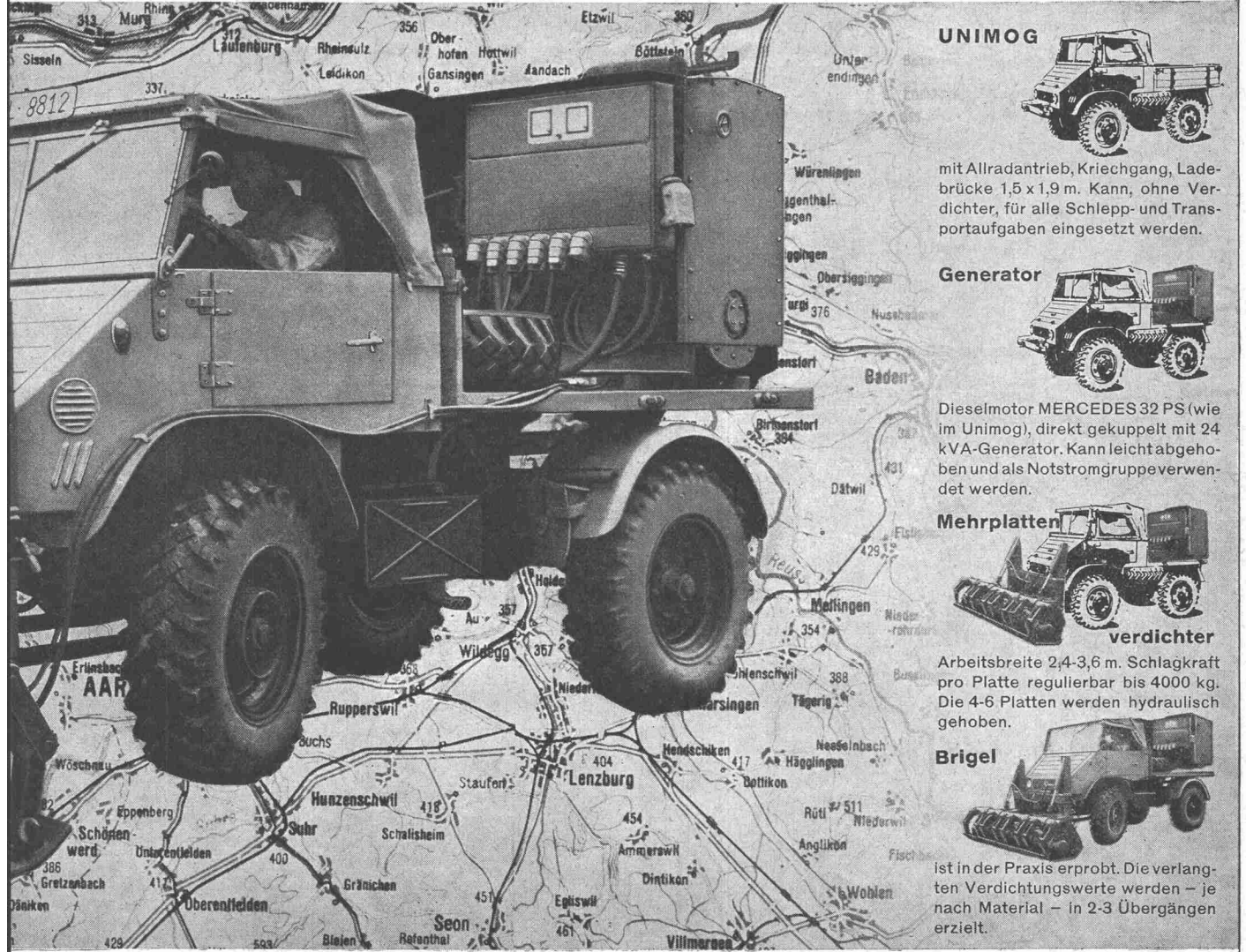
Dieser Ausschnitt zeigt, wo die Bauunternehmung Ziegler AG Liestal ihren Brigel letzte Sommer eingesetzt hat. Heutzutage hebt besonders die Geschwindigkeit hervor, mit der das Gerät von einer Baustelle zur andern gebracht werden kann. Es ist manchmal am gleichen Tag zwei, dreimal verschoben worden.

# Brigel Mehrplattenverdichter auf UNIMOG

# neu

Der BRIGEL auf Unimog ist wirtschaftlich. Sein Einsatz rentiert sich nicht nur auf Grossbaustellen. Er «fliegt» am gleichen Tage auf zwei, drei verschiedene Baustellen, gelangt auf abgelegene Waldwege, kommt dort noch durch, wo kein Tiefgangswagen mehr hinfährt. Grosse und kleine Einsätze wechseln ab und amortisieren das Gerät in kurzer Zeit. Wenn aber einmal gar keine Verdichtungsarbeit vorhanden ist, sind Verdichter und Generator in einer halben Stunde abgehängt, und der Unimog verdient sein Geld als Transportfahrzeug.

Der BRIGEL auf Unimog ist im Baugelände sehr beweglich, weil er sich, mit Allradantrieb und Kriechgang, überall herausarbeitet. Die Dislokation ist denkbar einfach: kein Tiefgangswagen, keine Wartezeiten, keine Transportbeschränkungen wegen zu grosser Breite.



### UNIMOG



mit Allradantrieb, Kriechgang, Ladebrücke 1,5 x 1,9 m. Kann, ohne Verdichter, für alle Schlepp- und Transportaufgaben eingesetzt werden.

### Generator



Dieselmotor MERCEDES 32 PS (wie im Unimog), direkt gekuppelt mit 24 kVA-Generator. Kann leicht abgehoben und als Notstromgruppe verwendet werden.

### Mehrplattenverdichter



Arbeitsbreite 2,4-3,6 m. Schlagkraft pro Platte regulierbar bis 4000 kg. Die 4-6 Platten werden hydraulisch gehoben.

### Brigel

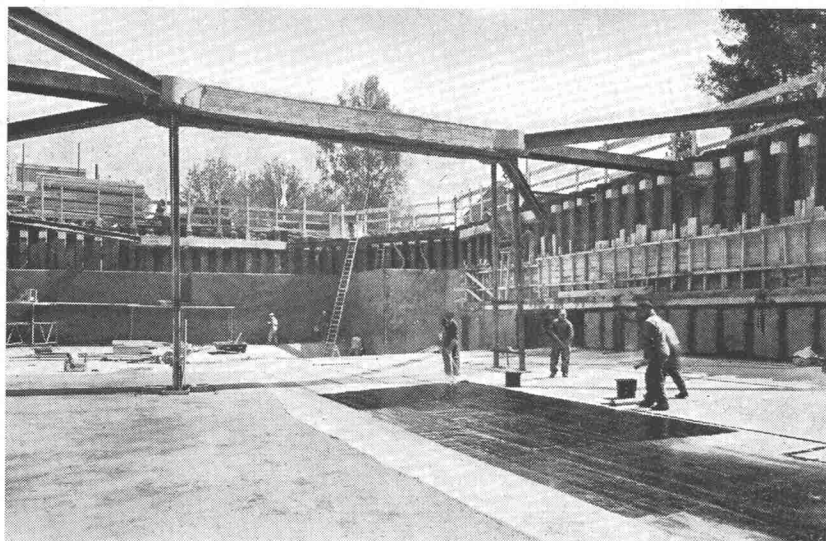


ist in der Praxis erprobt. Die verlangten Verdichtungswerte werden – je nach Material – in 2-3 Übergängen erzielt.

Die Voraussetzungen für die Rentabilität dieses neuartigen Gerätes sind in unseren schweizerischen Verhältnissen erfüllt. Sein Preis ist – an sich und im Vergleich – günstig. Lassen Sie sich bitte über die vielen Möglichkeiten orientieren.

# Robert Aebi AG

Robert Aebi AG  
Uraniastrasse 31-33, Zürich 051/231750



GRUNDWASSERISOLIERUNG 1500 m<sup>2</sup>

ARCHITEKT: MAX DIETSCHI, S. I. A., ZÜRICH  
INGENIEUR: DR. E. STAUDACHER, ZÜRICH

GENOSSENSCHAFT HAMMER, ZÜRICH

## Asphalt-Emulsion AG Zürich

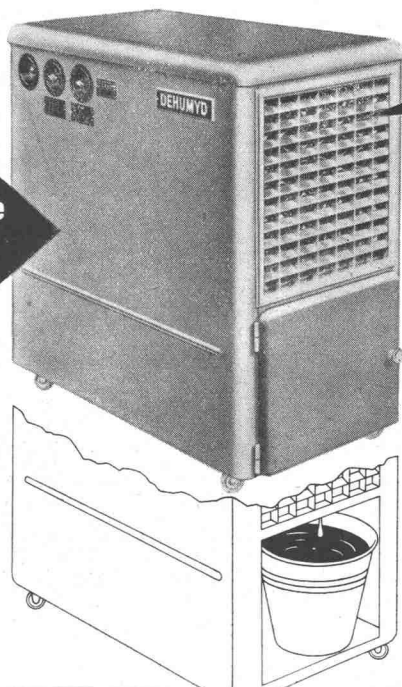
Löwenstrasse 40

Telephon (051) 25 88 66

### Schäden durch Feuchtigkeit?

# DEHUMYD

Typen  
für jede  
Raumgröße  
und jede  
Raumtem-  
peratur



Unsere automatischen  
**DEHUMYD** Elektro-Entfeuchter  
lösen auch Ihre Feuchtigkeits-  
probleme

wartungslos  
ohne Chemikalien und  
mit geringem Stromverbrauch.

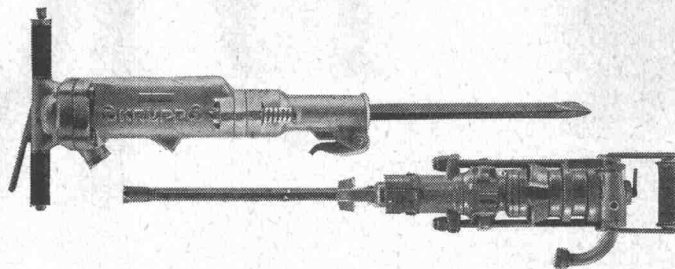
Je nach Type bis über 100 Liter  
Wasserentzug in 24 Stunden.  
Günstige Mietbedingungen.  
Vorteilhaft für Bauaustrocknung.

Fabrikation  
und Verkauf:

## Pretema AG

Dreikönigstrasse 49, Zürich 2, Tel. 051/23 17 14

Colinet / Krupp Pressluftwerkzeuge



fischer corso

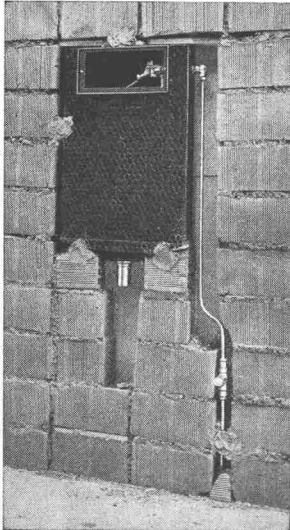
mit CK  
zum  
Erfolg



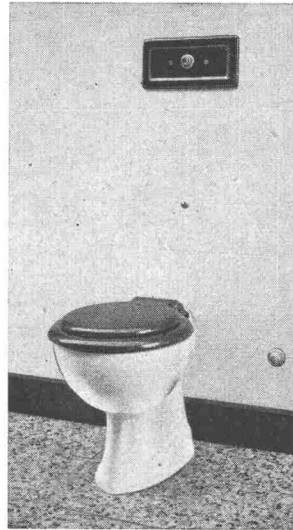
Zwei Weltmarken, die als Bohr- und Abbauhämmer für härtesten Einsatz konstruiert sind. Ob für Stollen- oder Strassenarbeiten: Colinet und Krupp sind wirtschaftlich und pausenlos einsetzbar! Charles Keller liefert sämtliche modernen Maschinen für rationelles Arbeiten in Hoch- und Tiefbau. CK ist führend in Erdbewegungsgeräten. Darum: Für Leistung, Fortschritt, Unverwüstlichkeit: CK! Besuchen Sie unser Prüfgelände! Charles Keller Wallisellen, Tel. 051/93 39 33



**Charles Keller Baumaschinen**



*Unsere erfolgreiche Neuheit!!*



**Klosettanlage  
mit unsichtbarem  
Spülkasten**

**HANS U. BOSSHARD  
ZÜRICH / LUGANO**

Manessestr. 170  
Tel. 051/23 87 83

Via Ginevra 2  
Tel. 091/2 05 05

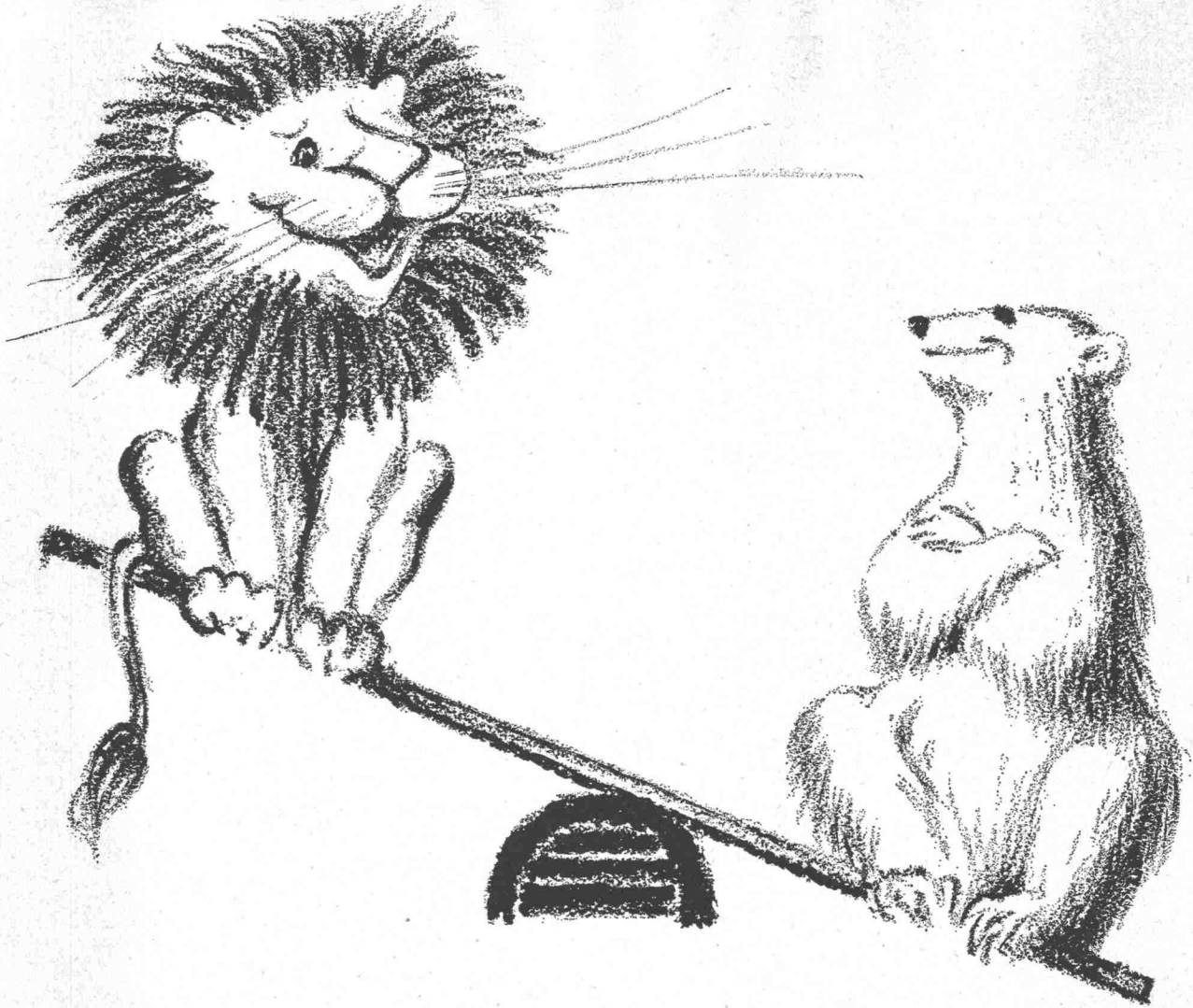
**SANITÄR  
HUB**

**Gebr. Tuchs Schmid AG Frauenfeld**



**Stahl + Leichtmetall**

12

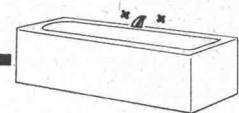
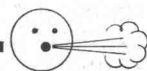
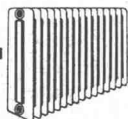


Damit Sie sich wohl fühlen, sollte Ihr Haus im Sommer kühl sein wie für einen Eisbär und im Winter warm wie für einen Löwen. Dazu braucht es Heizkessel, Boiler, Radiatoren, Klima-Anlagen. All das — und dazu erst noch modernste sanitäre Apparate — liefert Ihnen die Ideal-Standard A.G. in Dulliken, der schweizerische Zweig eines Weltunternehmens mit 40 000 Arbeitern, Kaufleuten und Ingenieuren, arbeitend in

nicht weniger als 13 Ländern der alten und neuen Welt.

Zwischen all den Unternehmen der Ideal-Standard geht ein ständiger Erfahrungsaustausch hin und her, Forschung wird im grossen betrieben und die erhebliche Kapitalkraft gestattet es, für jedes Problem die besten Spezialisten zuzuziehen. Hinter allem, was wir liefern, steht der Fortschrittswille und die finanzielle Garantie einer Weltfirma.

**IDEAL-Standard** A.G., Dulliken/Olten, Tel. 062/51021



*Wir liefern:*

**Erstens:** Gusseiserne Heizkessel in jeder Grösse und für jeden Brennstoff, vor allem aber den mit einem Boiler kombinierten *Bitherm-Heizkessel*, der mit Oel, Kohle, Holz geheizt werden kann und Heisswasser liefert soviel Sie wollen. Der Bitherm-Heizkessel ist leicht zu montieren und leicht zu demon-

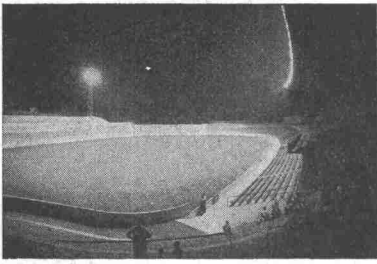
tieren, da er in einzelnen Teilen auf den Bau geliefert wird — kein Monstrum, das man mit dem Kran an Ort und Stelle bringen muss und im Falle einer Revision kaum wieder zur Kellertüre hinausbringt.

**Zweitens** liefern wir formschöne *Radiatoren* aus Stahlblech oder aus Guss — die einzigen, die praktisch nie durchrosten!

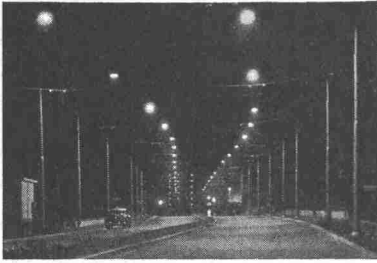
**Drittens** liefern wir alle Apparate für *Air Condition* und

**viertens:** *sanitäre Apparate* aus unverwüstlichem Porzellan, weiss oder farbig und in neuzeitlichen Formen, entworfen von einem der bekanntesten italienischen Architekten: Gio Ponti, Erbauer des Pirelli-Hauses, Mailand.





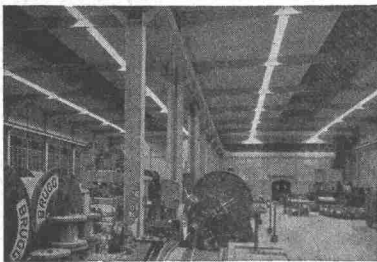
Sportplatzbeleuchtungen



Strassenbeleuchtungen



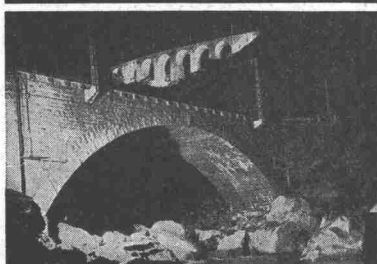
Platzbeleuchtungen



Industriebeleuchtungen



Bureaubeleuchtungen



Anleuchtungen

**BAG TURGI**

Bronzefabrik AG., Turgi

# Triplex

Die neue **Triplex-Kupplung** besteht aus Asbestzement und ist eine Weiterentwicklung der Simplex-Kupplung. Bei gleicher Dichtigkeit der Verbindung bietet sie folgende Vorteile:  
 Noch raschere Montage!  
 Bei Röhren bis zu 300 mm werden keine Spezialwerkzeuge benötigt.  
 Anwendbar auch bei Bogen und Formstücken.  
 Montage kann auch im nassen Graben ausgeführt werden.



### Montage:

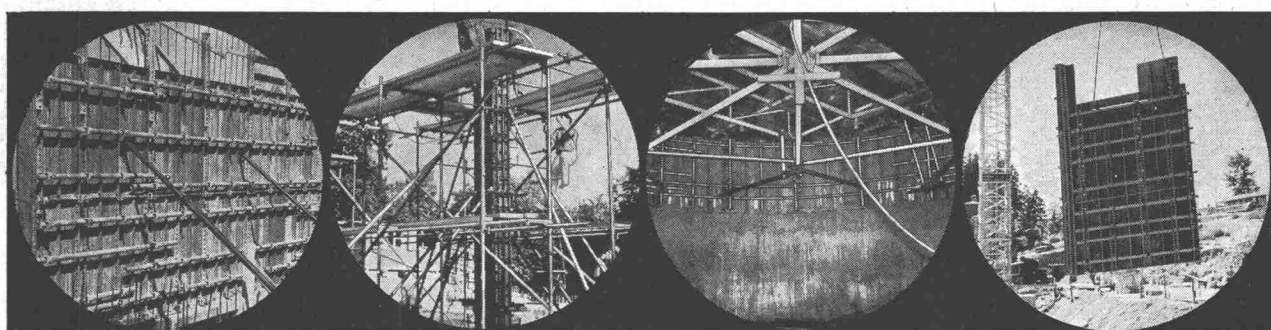
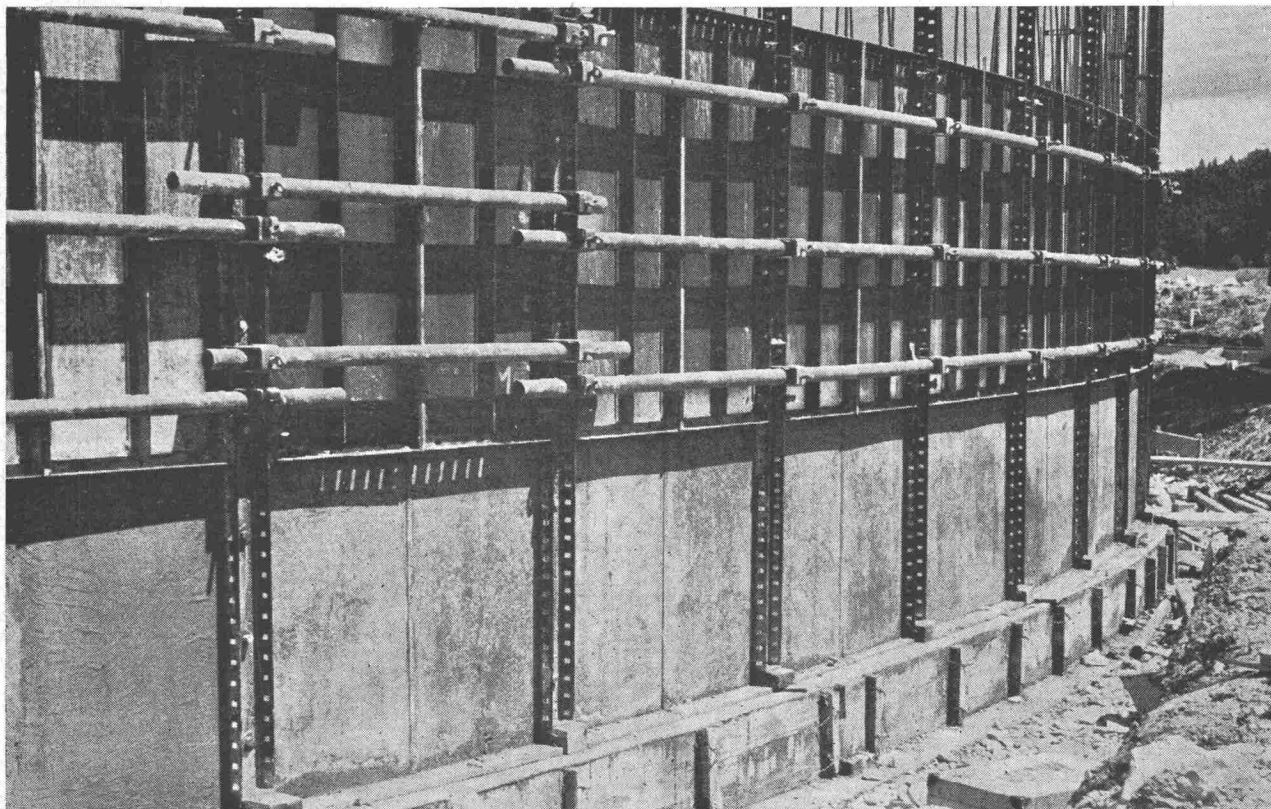
Der Ring **C** wird in die Mittelrinne der Kupplung eingelegt und dient als Anschlag für die Rohrenden. Die Lochringe **B** haben in den äusseren Rillen zu liegen und dienen zur Dichtung. Durch den Wasserdruck dringt das Wasser in die Vertiefungen und presst den Gummiring an das Rohr und die Triplex-Kupplung. Je stärker der Wasserdruck, desto größer die Dichtung!

Eternit AG Niederurnen Tel. 058 4 15 55



# ACROW- Wallform senkt Ihre Schalungskosten

Die ideale Voll-, Kletter- und Gleitschalung. Universell anpassungsfähig für alle Beton-Arbeiten, Mauerformen und Giesshöhen. Robust, maximale Festigkeit. Zuverlässig, genau und schnell. Rasche Amortisation.



Mauerschalung

Säulenschalung

Kreisrunde Gleitschalung

Schnelles Kranversetzen

ACROW  
Construvit S. A.  
Lyss BE  
032/85405-06

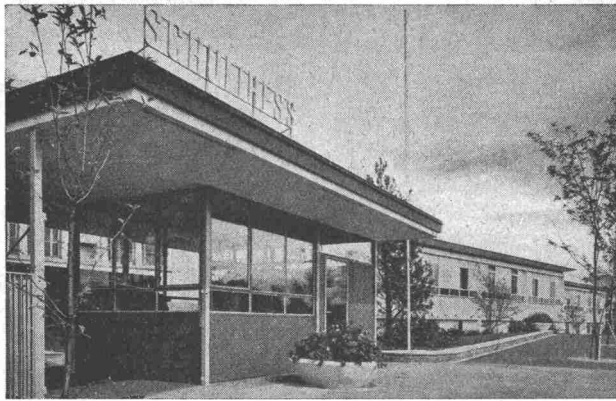
Einrichtungen und  
Maschinen zur Rationalisierung  
im Bauwesen

Verlangen Sie bitte Prospekte  
oder den unverbindlichen  
Besuch eines unserer Mitarbeiter

**ACROW**  
CONSTRUVIT S.A.

## Kennen Sie alle ACROW-Erzeugnisse?

1. Stahlrohrkonstruktionen für jeden Zweck
2. H-Rahmen-Gerüste
3. Stützungsfreie Dachkonstruktionen, Notdächer, Lagerhallen
4. Teleskop-Deckenschalungsträger
5. Deckenstützen und Grabenspriessen
6. Säulenzwingen
7. Unterzugswingen
8. Rohrputzmaschinen mit Streichvorrichtung
9. Stahlschalungen System ACROW-Wallform
10. Gleitschalung ACROW-Concretor
11. Schalschienen für Betonstrassen



# Mipolam Kunststoff- Fenster

**Mipolam Kunststoff-Fenster VERWO** — die moderne Lösung für moderne Bauten. Seit Jahren bewährt und für repräsentatives Bauen begehrt. Die besonderen Vorteile:

- Grosse Stabilität
- keine Malerarbeit
- witterungsbeständig
- Verbundverglasung
- vorzügliche Abdichtung
- gute Wärme-Isolierung
- starke Schalldämpfung
- lichtechte Farben
- keine Unterhaltskosten
- leichte Reinigung.

**Mipolam Kunststoff-Fenster VERWO** — Kunststoffprofile von technisch und ästhetisch vollendeter Form, fugenlos über Vierkant-Stahlrohre gezogen. Für alle Flügeltypen, in verschiedenen Farben, Profilierungen und Dimensionen. Bitte Prospekt verlangen.

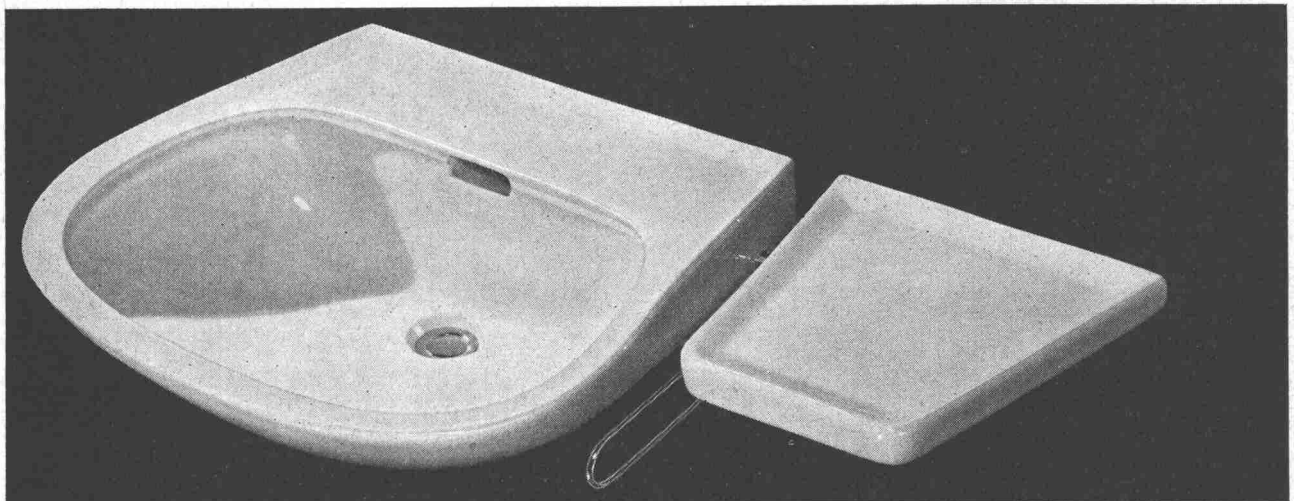
## VERWO

VERWO A.G. PFÄFFIKON SZ TELEFON 055/54455



## sabez

## bringt neu Carina 7100 H



**Auszeichnung**  
Die gute Form 1961

Waschtisch Carina H Hôpital 7100 mit neuem sauberem Wandanschluss, dazu passend Abstelltablar Carina 8740. Das neue Tablar ist links, rechts oder zwischen zwei Waschtischen montierbar. Int. Musterschutz angemeldet.

Sabez Sanitär-Bedarf AG., Sanitäre Apparate und Armaturen  
Zürich 8/32, Kreuzstrasse 54, Telefon 051/24 67 33



**VETROFLEX**

**ideales Material  
hervorragende Isolierwerte  
nicht alternd  
besonders wirtschaftlich**

**VETROFLEX-Produkte für alle  
Bau- und Industrie-Isolierungen  
gegen Wärme, Kälte und Schall.**

**Nennen Sie uns bitte Ihre Isolier-  
probleme; wir beraten Sie gerne und  
dienen Ihnen mit allen Unterlagen,  
Mustern und Berechnungen**

**GLASFASERN AG  
Verkaufsbüro Zürich  
Nüscherstr. 30  
Telefon (051) 27 17 15**



Ueber 20 Jahre Erfahrung

## „WABERIT“-TANKISOLIERUNG

Die Tankisolation ist seit Jahren eine Spezialität unserer Firma.

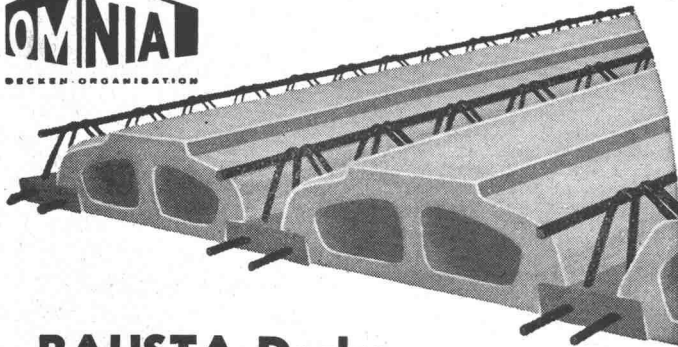
Die Kontrolle des Waberit-Belages mit unserem patent. Prüfgerät gewährleistet eine absolut wasserundurchlässige Isolation. Belagstärke ca. 3–4 mm.

Isolierung auf der Baustelle.

Referenzen und ein EMPA-Untersuchungsbericht Nr. 298553/1 vom 4. 10. 1955 sowie Muster und Offerten stehen gerne zur Verfügung.

**Strassenbaumaterial AG. Bern**

Wankdorffeldstrasse 70  
Telephon (031) 8 31 34



## BAUSTA-Decke + Patent Nr. 342357

Hochwertige und gleichbleibende Qualität der automatisch geschweissten Stahlträger - ausgezeichnete Verbundträger - vielseitiges Anwendungsgebiet - geringes Gewicht - einfache Verlegemethode.

Ein Erzeugnis der internationalen OMNIA-Decken-Organisation mit über 300 Lizenzwerken in Europa und Uebersee.

OMNIA - Decken-Organisation Schweiz:

Zentrale: FISCA AG. Leimenstrasse 76

Basel

Telefon: (061) 24 66 52 und 24 66 53

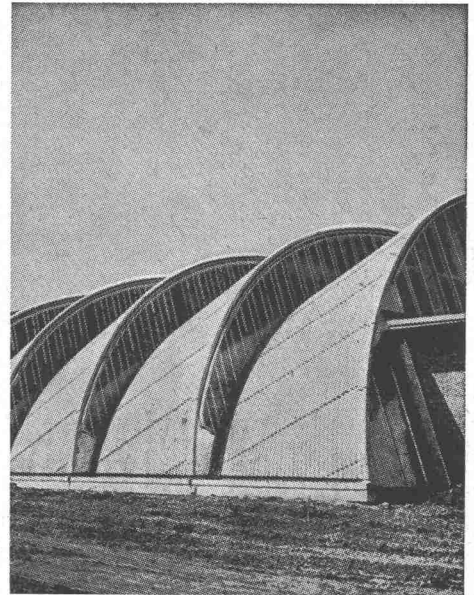
Lizenzwerke:

- Baustein- und Betonwarenfabrik AG., Spreitenbach AG (051) 88 84 78
- Wilhelm Brodtbeck AG., Zementwarenfabrik, Pratteln BL (061) 81 50 12
- Baubedarf und Zementwaren Gustav Hunziker AG., Ins-Anef BE (032) 8 32 82
- Emile Monney, Matériaux de Construction, Route de Vernier 133, Genève (022) 34 52 33 / 34 52 34
- Procim S. A., Fabrique de Produits en Ciment, Monthey VS (025) 4 25 97 / 4 27 26

TEL. 051/933232

WALLISELEN-ZH

SIEGFRIED **Keller** AG

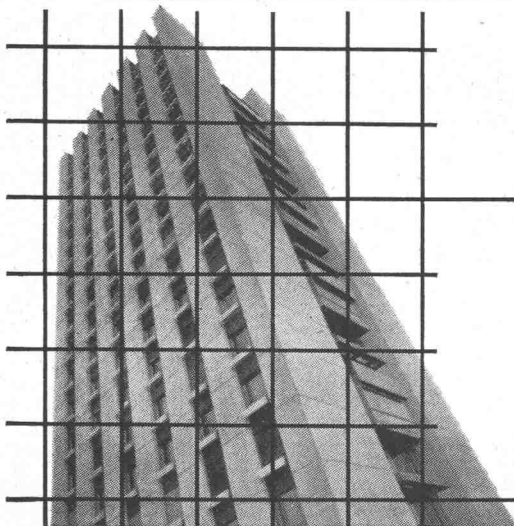


**Kittlose Glasdächer**

System WEMA

Hofüberdachungen und Vordächer

Shedrinnen



Für rationellen Hoch- und Tiefbau

profilierte **PERFEKT** Stahldrahtnetze

Verlangen Sie Spezialkatalog mit Berechnungstabellen.

**EMIL HITZ**

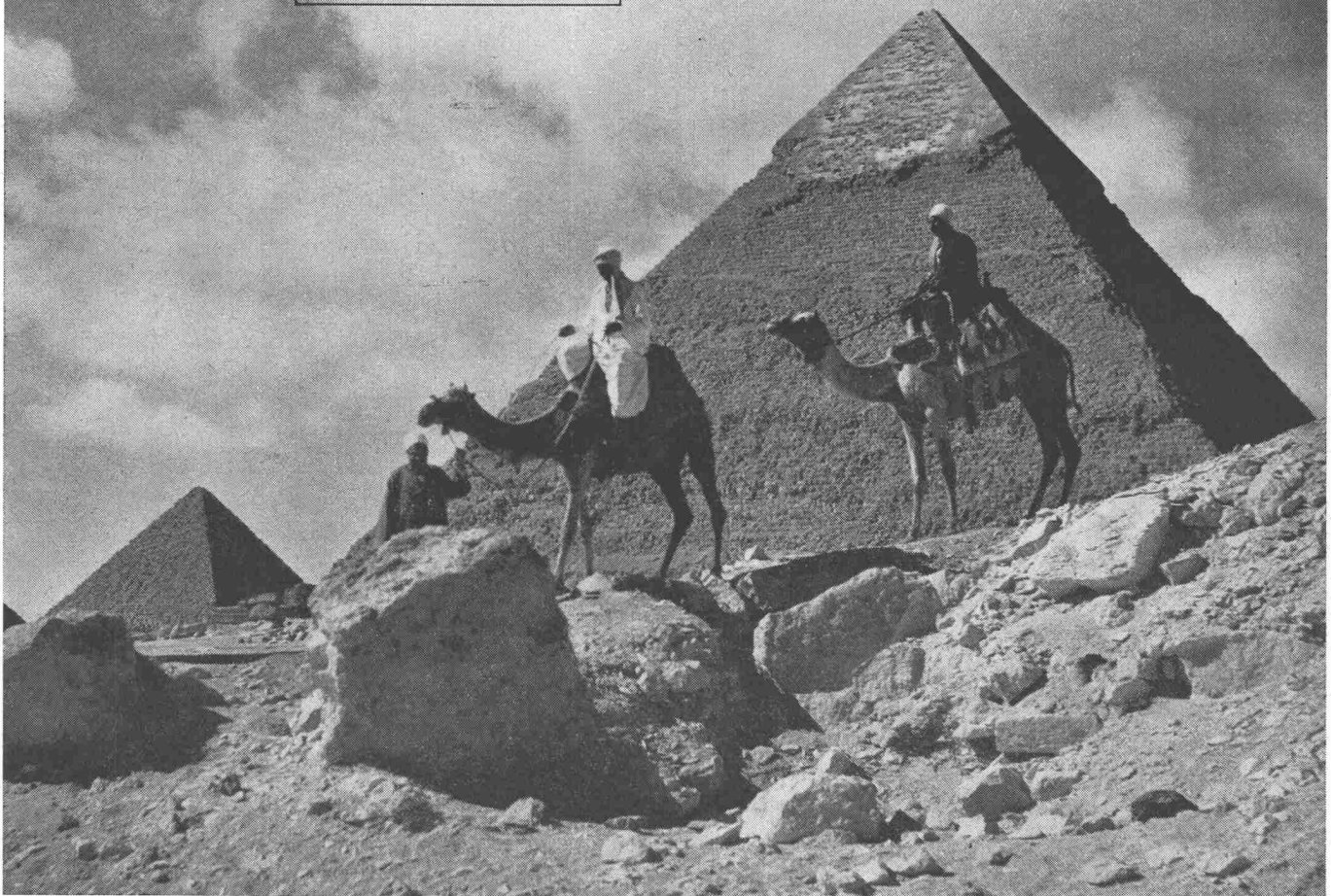
Fabrik für Drahtgeflechte

Zürich 3/45 Grubenstrasse 29 Telephon 051-33 25 50

Zweigbetrieb Basel

Obere Rebgasse 40 Telephon 061-32 45 92

Gips  
seit  
Jahrtausenden

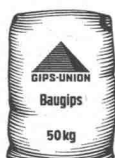


Pyramiden in Aegypten bezeugen, dass schon vor 5000 Jahren Gips als Bindemittel geläufig war. — Die Pyramide wurde zum Symbol unseres Unternehmens.

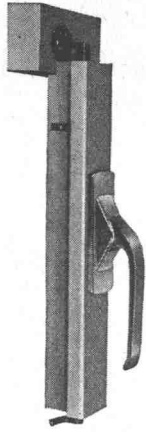
**Gipsdielen**  
**Gipsdielen**  
**Duplex Isolier- und**  
**Schalungsplatten**  
**Gipskartonplatten**  
**Perfecta-Leichtbauplatten**

**Perfecta-Akustikplatten**  
**Perfecta-Dachplatten**

Durch die heutige bautechnische Entwicklung kennt man Gips vielfach in Form von fertigen Bauelementen. für feuerschützende Decken, Verschalungen, Ummantelungen etc. als Zwischenwandplatten in Wohn- und Geschäftshäusern mit Polystyrol kombinierte Gipsdielen für die Vormauerung von Aussenwänden oder als innere verlorene Schalung zur Verschalung von Wänden und Decken für innere und äussere Fassaden-Isolierungen, Decken- und Dachverschalungen, Hängedecken usw. als verputzfreie, schallschluckende Verkleidungen tragfestes, isolierendes Bauelement für Flach-, Pult- und Sheddächer



# Gips-Union AG Zürich



Jetzt der neue Fenster-Espagnolette-Verschluss

# GEKO

mit der **schraubenlosen** Rosette

Sehr einfache, zuverlässige Konstruktion  
 Maximale Flügelanpressung mit minimalem Kraftaufwand  
 Weniger Montagearbeit, keine Schwächung des Holzes  
 EMPA-geprüft und in der Praxis 100 000fach bewährt  
 Elegante Griffform — konkurrenzlos im Preis  
 Verlangen Sie Prospekte oder Muster

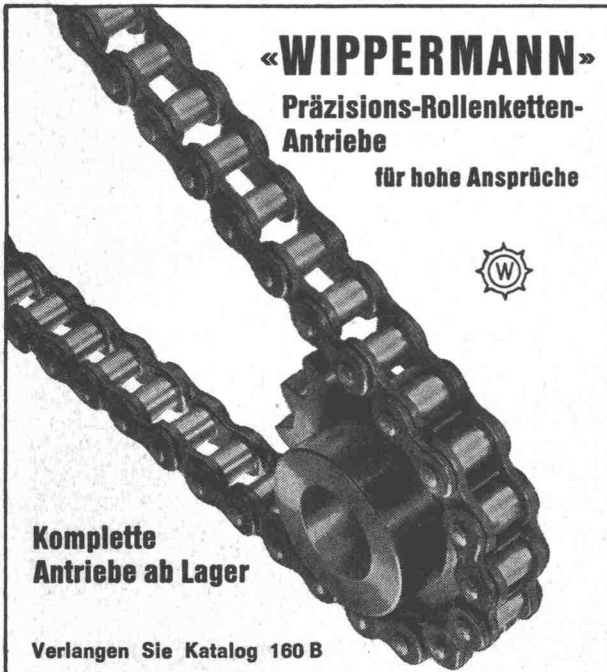


Zürich 1/25  
 (051) 32 43 00

Sf. Gallen  
 (071) 24 75 33

Weinfelden  
 (072) 5 05 33

Bülach  
 (051) 96 14 19



## «WIPPERMANN»

Präzisions-Rollenketten-  
 Antriebe

für hohe Ansprüche

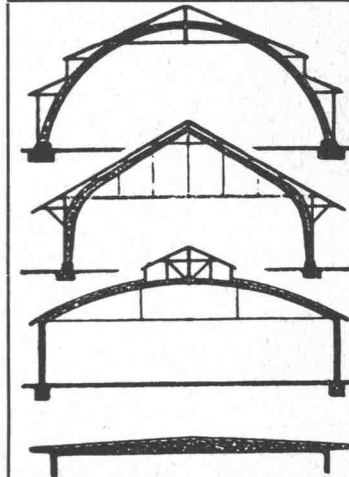


Komplette  
 Antriebe ab Lager

Verlangen Sie Katalog 160 B

# WILH. PLÜSS ZÜRICH 1

Talstraße 66 Telephone (051) 2752 01/272780 Postfach Zürich 39



## B. ZÖLLIG SÖHNE

Holz-Konstruktionen  
**ARBON**

Spezialität  
**AUSFÜHRUNG in der  
 HETZERBAUWEISE**

FÜR LAGER-, TURN- UND  
 FABRIKHALLEN  
 LEHRGERÜSTE UND  
 KIRCHEN  
 RISSFESTE SÄULEN



3-schichtig, querverleimt, 28 mm stark. Fabri-  
 kationsgrösse 100 x 500 cm oder auf kleinere  
 Masse zugeschnitten. Ueber 50mal verwendbar.

**G. Kämpf, Rapperswil/AG**  
 Holzbau Telephone (064) 3 42 12

## Garagetore

Rolladen



Metallbauwerkstätte Biel

Metallfenster

Filialen in Basel, Bern, Lausanne, Luzern, Neuchâtel, Solothurn, Winterthur