

Zeitschrift: Schweizerische Bauzeitung
Herausgeber: Verlags-AG der akademischen technischen Vereine
Band: 79 (1961)
Heft: 42

Werbung

Nutzungsbedingungen

Die ETH-Bibliothek ist die Anbieterin der digitalisierten Zeitschriften. Sie besitzt keine Urheberrechte an den Zeitschriften und ist nicht verantwortlich für deren Inhalte. Die Rechte liegen in der Regel bei den Herausgebern beziehungsweise den externen Rechteinhabern. [Siehe Rechtliche Hinweise.](#)

Conditions d'utilisation

L'ETH Library est le fournisseur des revues numérisées. Elle ne détient aucun droit d'auteur sur les revues et n'est pas responsable de leur contenu. En règle générale, les droits sont détenus par les éditeurs ou les détenteurs de droits externes. [Voir Informations légales.](#)

Terms of use

The ETH Library is the provider of the digitised journals. It does not own any copyrights to the journals and is not responsible for their content. The rights usually lie with the publishers or the external rights holders. [See Legal notice.](#)

Download PDF: 15.03.2025

ETH-Bibliothek Zürich, E-Periodica, <https://www.e-periodica.ch>

SCHWEIZERISCHE BAUZEITUNG

WOCHENSCHRIFT FÜR ARCHITEKTUR / INGENIEURWESEN / MASCHINENTECHNIK

REVUE POLYTECHNIQUE SUISSE

ORGAN DES S. I. A. SCHWEIZERISCHER INGENIEUR- UND ARCHITEKTEN-VEREIN
UND DER G. E. P. GESELLSCHAFT EHEMAL. STUDIERENDER DER EidG. TECHN. HOCHSCHULE
GEGRÜNDET 1883 VON Ing. A. WALDNER / HERAUSGEGEBEN VON Ing. W. JEGHER



Zürich Bern Basel Solothurn Luzern Chur Lausanne Genf Sion Lugano

Glasdachbau

unsere Spezialität seit 1907

JAKOB SCHERRER SÖHNE

Glasdächer

Zürich 2/59 Allmendstrasse 7

Tel. 051/25 79 80

Gebauer

für alle Aufzüge

A. K. GEBAUER & CIE. ZÜRICH 36 TELEPHON 33 21 65

Verlag

W. Jegher & A. Ostertag, Dianastrasse 5,
Zürich 2 / Tel. 23 45 07 / Postcheck VIII 6110

Bürozeiten: Montag bis Freitag 7—12 Uhr
und 13.45—17.30 Uhr. Samstags geschlossen.

Postadresse:

Schweiz. Bauzeitung, Postfach Zürich 39

Bezugspreise

Einzelheft Fr. 1.65 — Abonnements:

	12 Monate	6 Monate	3 Monate
Schweiz	66.—	33.—	16.50
Ausland	72.—	36.—	18.—

Für Mitglieder des S. I. A., der GEP und des Schweiz. Technischen Verbandes sowie für Studierende der ETH, der EPUL und schweiz. staatl. Technischer Mittelschulen ermässigte Preiskategorien nach Tarif.

Anzeigenverwaltung

Mosse-Annoncen AG., Zürich, Limmatquai 94 / Tel. 24 26 00 / Postcheck VIII 1027

INHALT

- Vorversuche und Ausführung des Injektionsschleiers in Mattmark. Von *Ch. E. Blatter* 723*
- Ausbildungsfragen für Zeichnerlehrlinge. Von *W. Flückiger* 728
- Stilistische Beziehungen zwischen Opernwerk und Theaterraum. Von *Walter F. Steinebrunner* 729*
- Bericht über die Generalversammlung des SEV und des VSE 736

Mitteilungen

- Aufgeladene Zweitakt-Schiffsdieselmotoren von Fiat. Kolbenringe für Kompressoren aus Kunststoff. Auszeichnung von Schweizern in São Paulo. Wettbewerb Neubau Stadttheater Zürich 737

Buchbesprechungen

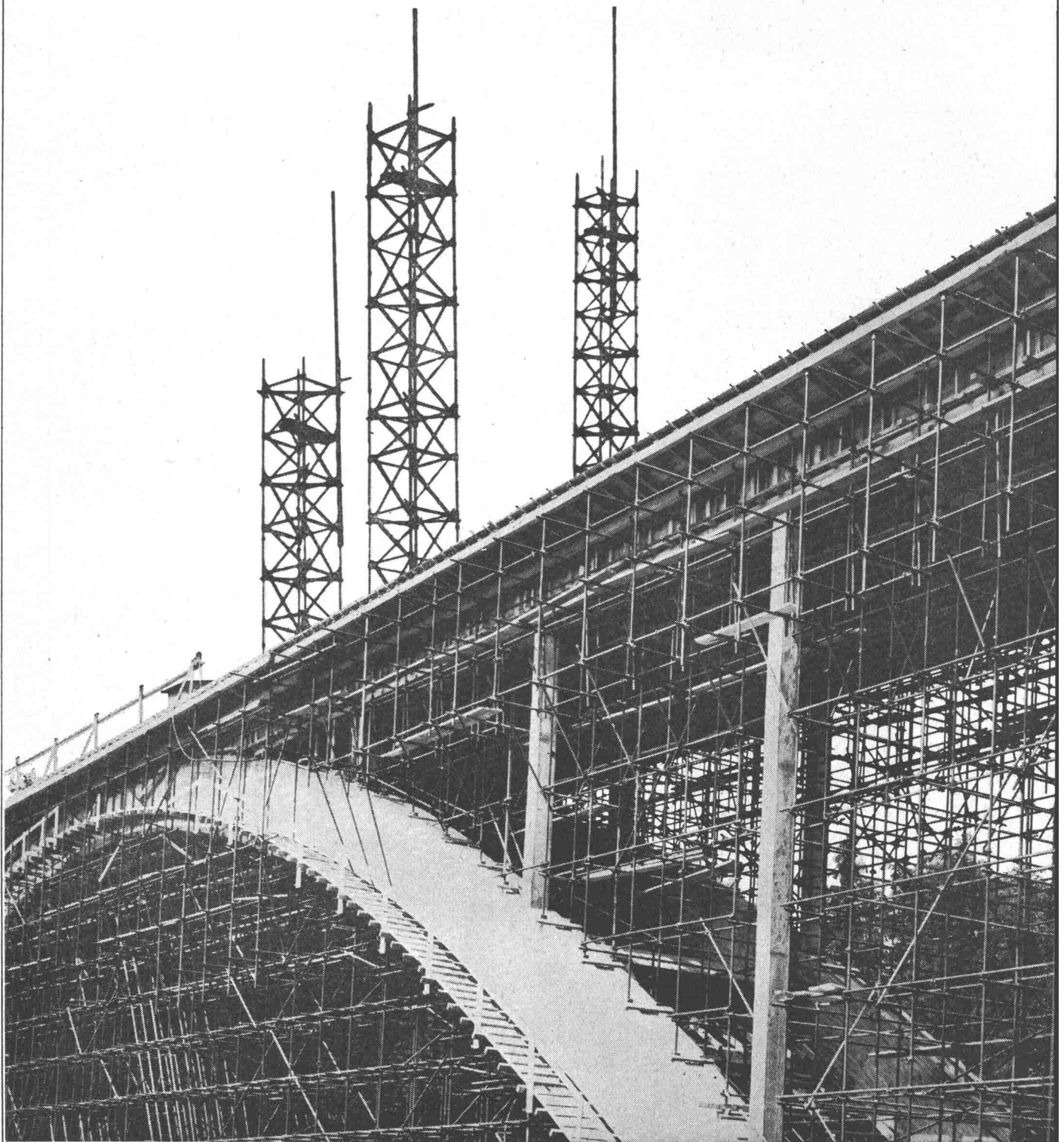
- Korngrössenmesstechnik. Von *W. Batel*. Kernenergiekunde für Ingenieure. Von *Cahen* und *P. Treille*. Neuerscheinungen 737

Wettbewerbe

- Ecole de Chimie in Genf. Sekundarschulhaus «Erlimatt» in Pratteln. Denkmal für General Henri Guisan 738

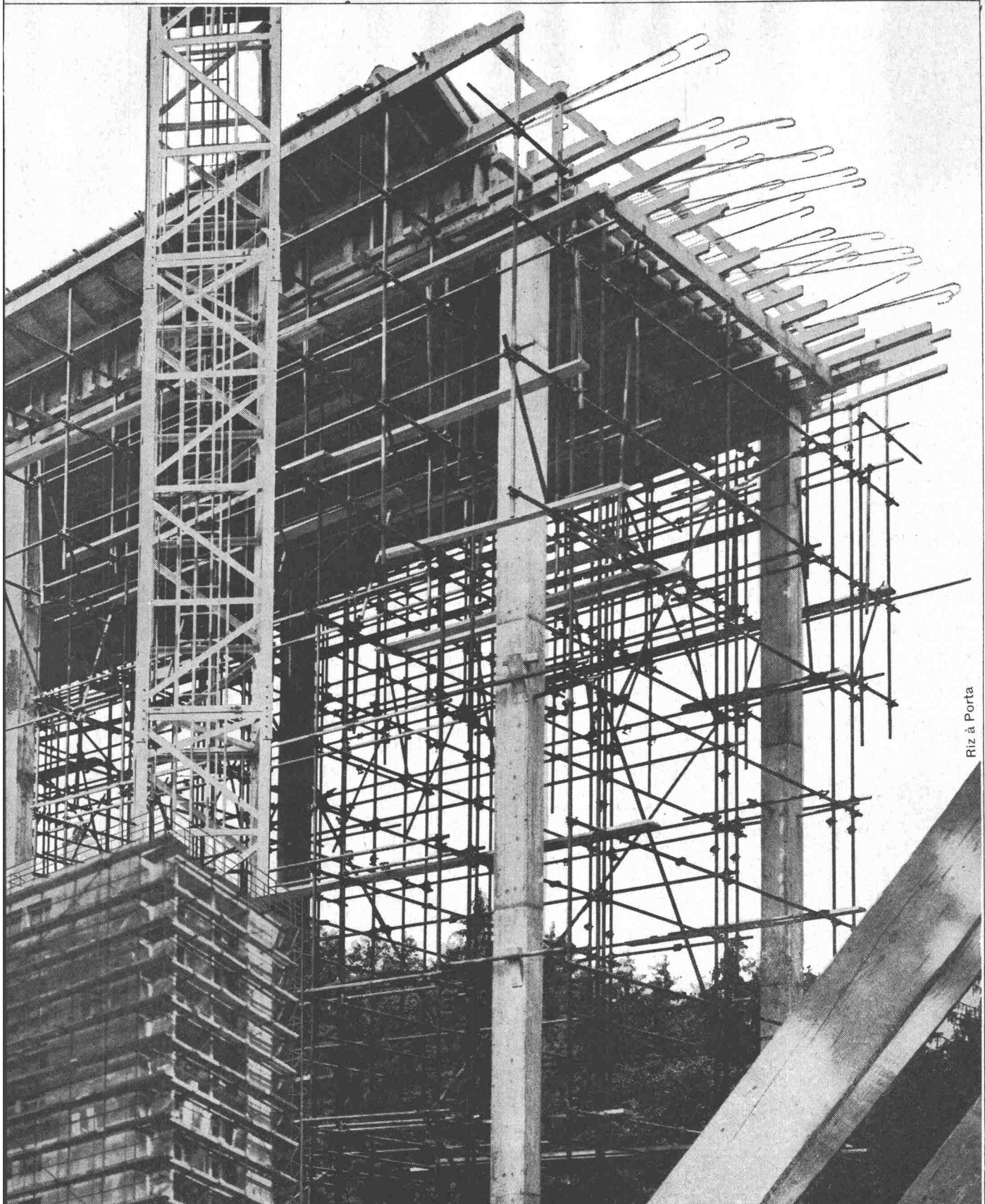
Ankündigungen

- Kurs über Ausdrucks- und Verhandlungstechnik im Unternehmen. Institut für Orts-, Regional- und Landesplanung ETH. Conrad-Matschoss-Preiswettbewerb 1962 des VDI. Europäisches Symposium «Reinigung von Kokereigas». Septièmes Journées de l'Hydraulique. IUTAM-Symposium über Kreselprobleme. Utrechter Messe für Möbel und Wohnungstextilien. Vortragskalender 738



Stahlrohr RACO-INNOCENTI / Leichtmetallrohr RACORAL

Unsere neuzeitlichen, funktionellen Gerüste passen sich jedem Bauwerk und Arbeitsvorgang an. Ob schweres Brückenlehrgerüst oder leichte, fahrbare Arbeitsbühne, immer projektieren, erstellen, vermieten oder verkaufen wir das Ihrem Bedarf genau entsprechende Gerüst. Ausserordentlich arbeitssparend ist das neue Rahmengerüst RACO für Fassaden sowie der robuste und steife Rüstträger RACO für Lehrgerüste. Unser technisches Büro mit seiner langjährigen Erfahrung sorgt für die nötige Sicherheit ... und Sicherheit ist beim Gerüsten der wichtigste Faktor.



Riz à Porta

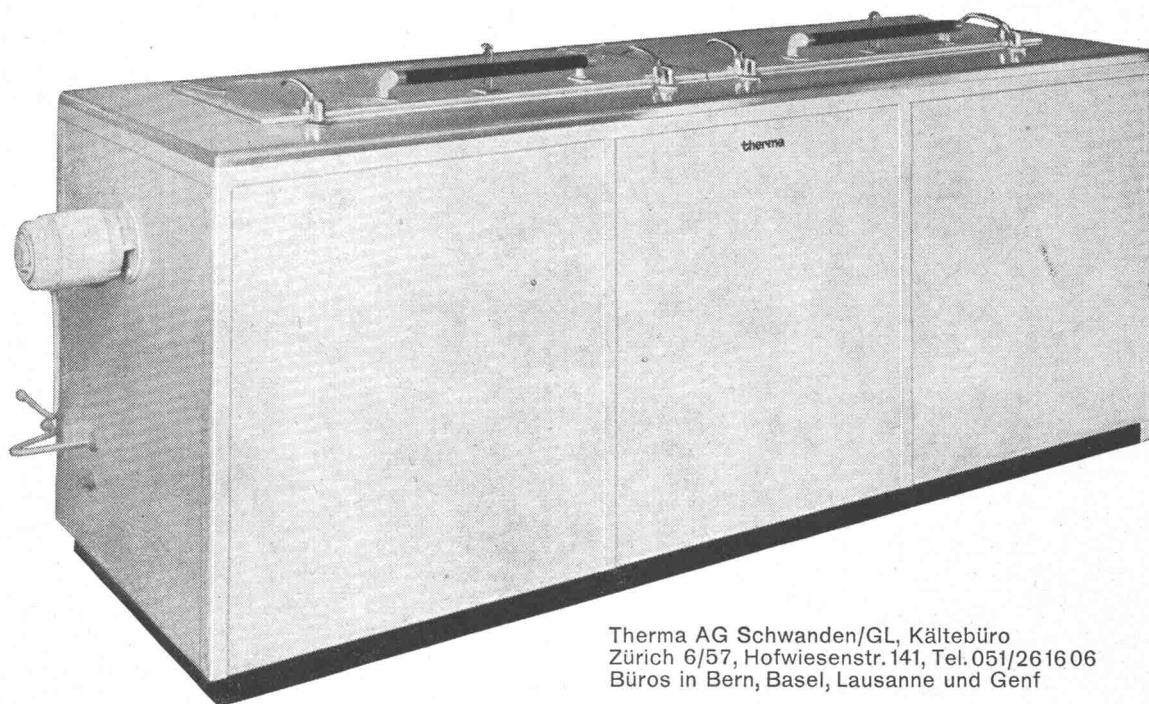
Zürich 1 Uraniastrasse 31-33 Telefon 051 / 23 17 50

Robert Aebi AG

Therma-Tiefkühlanlagen

für die Prüfung von Beton-, Tonwaren- und Keramik-Körpern und Baumaterialien aller Art bei konstanten Tieftemperaturen, Wechseltemperatur-Truhen mit automatischer Steuerung für eine komplette Abkühl- und Aufwärm-Versuchsreihe,

Versuchskühlschränke, Versuchsapparate und -anlagen für Temperaturen bis -85°C für alle Industrien. Verlangen Sie bitte unsere Dokumentationen. Beratende Therma-Kälteingenieure stehen jederzeit zu Ihrer Verfügung.



Therma AG Schwanden/GL, Kältebüro
Zürich 6/57, Hofwiesenstr. 141, Tel. 051/261606
Büros in Bern, Basel, Lausanne und Genf

therma

STANDARD

VERNIS

LACKE

In Lagerräumen, Maschinen- und Kellerräumen verhindert man Staubentwicklung und schützt Zementböden vor mechanischer Beanspruchung durch

Zementboden-Anstriche

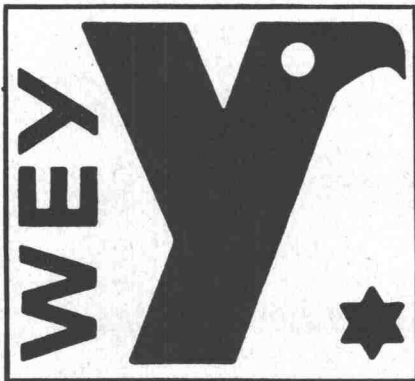
Geringe Kosten, einfache Reinigung, widerstandsfähig — dazu modern, gute Präsentation, frohe Atmosphäre. Staubverhütung vermindert Materialverluste und verbessert die hygienischen Verhältnisse. Verlangen Sie Prospekt, Farbmuster und Preisliste.

STANDARD LACK- & FARBENWERKE AG
ZÜRICH-ALTSTETTEN TEL. (051) 52 11 52

BETONPLAST-K

Zusatzmittel zur Verbesserung von Massengeton
Konstruktions- und Sichtbeton mit nur 0,15%

- Qualitätsprodukte sind rationell



Die Eigenschaften eines guten Betons lassen sich in folgenden Punkten zusammenfassen:

1. gute Verarbeitbarkeit
2. hohe Festigkeit, d. h. möglichst niedriger Wasserzementfaktor
3. gute Dichtigkeit

Diese Anforderungen liessen sich aber bisher ausser bei sehr hohem Zementgehalt nicht gleichzeitig erfüllen. Ein Beton mit guten Festigkeitseigenschaften lässt sich durch Verwendung grosskörniger Zuschläge herstellen, ist aber in der Verarbeitung sehr sperrig, ein leicht verarbeitbarer Beton dagegen mit höherem Sandgehalt benötigt mehr Anmachwasser und hat demzufolge geringere Festigkeit.

Die Mängel des normalen Betons sind allgemein auf einen

Ueberschuss an Anmachwasser

zurückzuführen. Dies bewirkt verringerte Festigkeiten – verminderte Dichtigkeit – erhöhte Entmischbarkeit.

Die Ursache dieser Verschlechterung des Betons liegt in der Ausflockung des Zementes im Anmachwasser. Dadurch entsteht eine Scheidung zwischen Zement und Wasser, indem sich die Zementflocken in den Hohlräumen absetzen und Sedimente bilden, d. h. der Zementkitt ist nicht mehr gleichmässig im Betongefüge verteilt, und das Anmachwasser verdunstet unter Zurücklassung von Grobporen.

Die Verbesserung durch BETONPLAST

wird herbeigeführt durch:

Herabsetzung des Wassergehaltes

indem BETONPLAST eine Verminderung der Oberflächenspannung der Anmachflüssigkeit verursacht. Dies bewirkt weiter:

Vermeidung von Flockenbildung der Zementteilchen

da BETONPLAST einen dispergierenden Einfluss auf den Zement ausübt, d. h. die Zementteilchen bleiben infolge ihrer gleichmässigen Verteilung in der Anmachflüssigkeit suspendiert.

Vermeidung von Schlamm- und Schichtbildung und Bildung von Trennungsfugen und dadurch Vermeidung undichter Stellen mit wenig Festigkeit, die Ausgangspunkte zu weiteren Zerstörungen an Bauwerken darstellen.

Erhöhung der Festigkeit weil bei Verwendung von BETONPLAST der Wasserzusatz entsprechend vermindert wird.

Verlangen Sie Prospekte und Bauplatzberatung:

WEY BAUSTOFF-CHEMIE AG ZÜRICH

Ueberlandstrasse 14

Telephon (051) 48 11 42

Telex 53 308

Neue Aufträge durch Leichtbau-Konstruktion

Stark isolierend und sehr leicht. Gut zu nageln, sägen und verputzen. Entflammt nicht, hemmt das Feuer. Rasches Bauen bei jedem Wetter, normalisiert. Vereinfacht die Planarbeit. Verbilligt die Ausführung. Das sind die Vorteile der Leichtbauplatte. Deren richtige Anwendung hat schon mancher Offerte den Vorrang gesichert.



Erfahrung führt zur Leichtbauplatte

Der Vereinigung Schweiz. Leichtbauplatten-Fabrikanten angeschlossene Firmen:

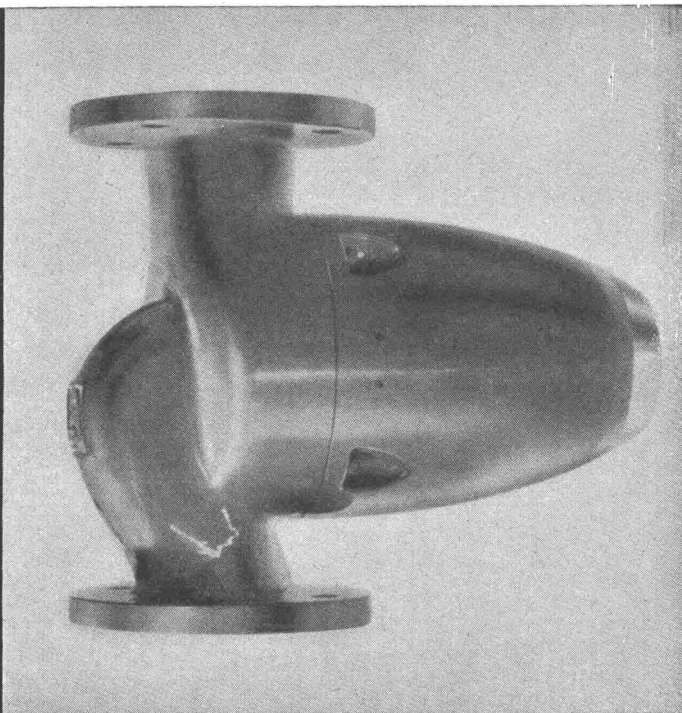
Gips-Union A.-G., Zürich
Herbag, Herstellung von Baustoffen AG., Rapperswil
Wilh. Brodbeck AG., Pratteln
Zementröhrenfabrik AG., St. Gallen
Zementwaren AG., Düringen/FR
Holz-AG. Trimmis, Bahnhof Untervaz
Sekretariat in Oberrieden am Zürichsee

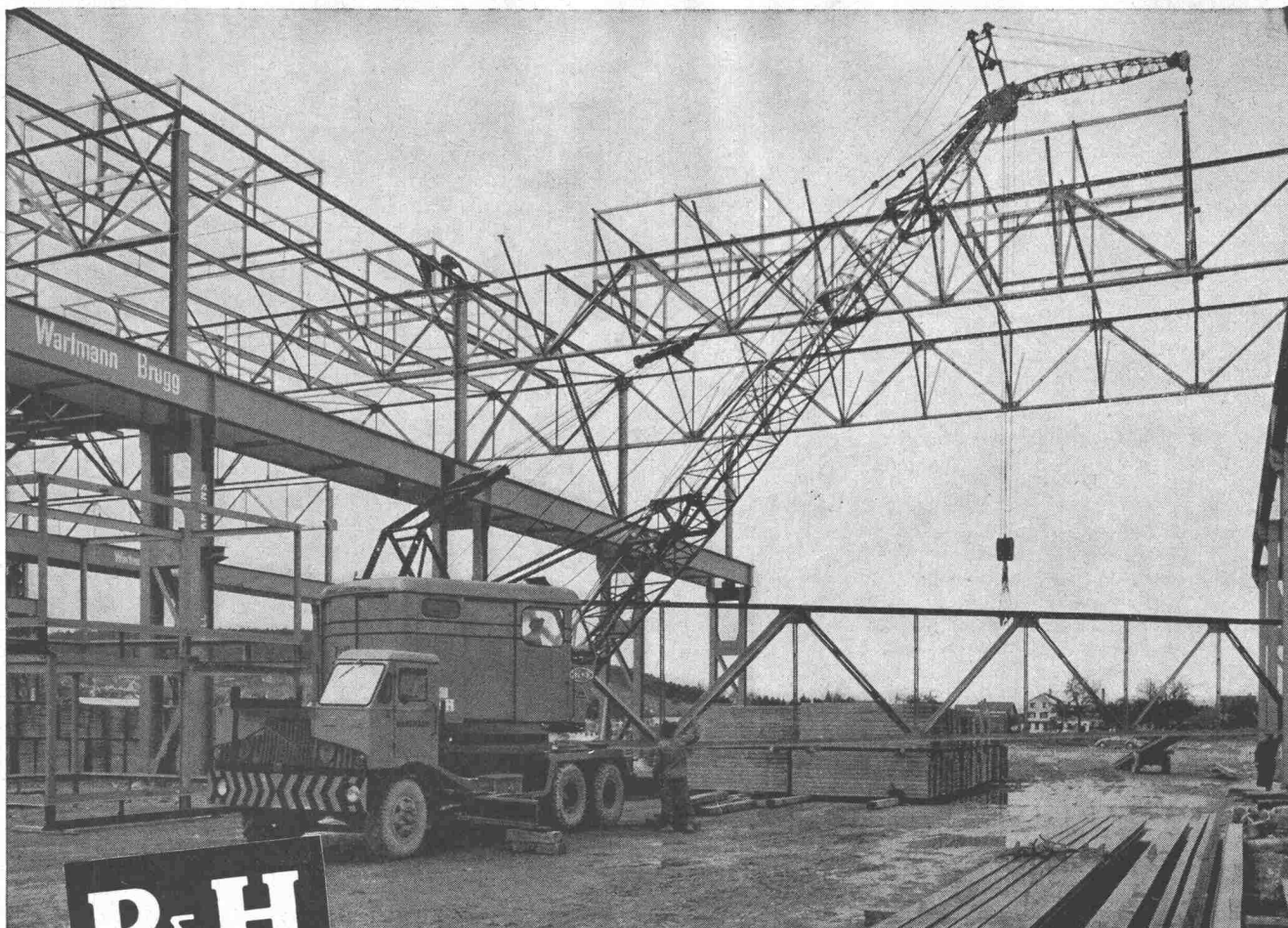
perfecta

die weitestverbreitete stopfbüchsenlose Umwälzpumpe
der Welt verbessert auch Ihre Heizung



K. Rütchi Pumpenbau Brugg Schweiz





P&H

18,2 t Autokran 255 A-TC

Ihr gewinnbringender Helfer dank

P&H

Typ 255 A-TC
«Made in Europe»

nach USA-Normen

- ★ Mittels unabhängiger Planetengetriebe kann die Last sicher und präzise gesenkt werden
- ★ 2-Ganggetriebe erlaubt Anpassung der Hub- und Senkgeschwindigkeit an das Lastgewicht
- ★ Laufrollenring für geschmeidiges und schnelles Schwenken
- ★ Hydraulische Niederdrucksteuerung gibt dem Kranführer das Gefühl für die Last
- ★ Dreifach gesichertes Auslegerhubwerk

Geschwindigkeit, Beweglichkeit und grosser Leistung. Das bedeutet für Sie **«Mehr Arbeit in kürzerer Zeit!»**

- ★ Maximale Rollenhöhe von 36 m inkl. Hilfsausleger,
- ★ Ausladung von 3 - 21 m,
- ★ 5 Strassen- und 5 Geländegänge

sprechen für die Leistungsfähigkeit und Manövrierbarkeit des P & H 255 A-TC.

Der P & H Autokran wird aus hochwertigem, legiertem Stahl als vollständige Schweisskonstruktion hergestellt. Qualitätsarbeit, rascher Ersatzteil- und Servicedienst bürgen für einwandfreien Betrieb und geringsten Unterhalt. Verlangen Sie bitte ausführliche Angaben; wir beraten Sie gerne.

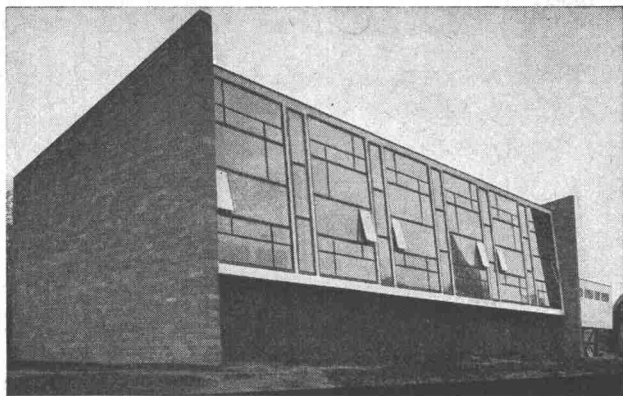
Alleinvertretung für die Schweiz:

ULRICH AMMANN
Baumaschinen Langenthal

Telephon 063/227 02

Harnischfeger International Corporation GmbH

P&H



Mipolam Kunststoff- Fenster

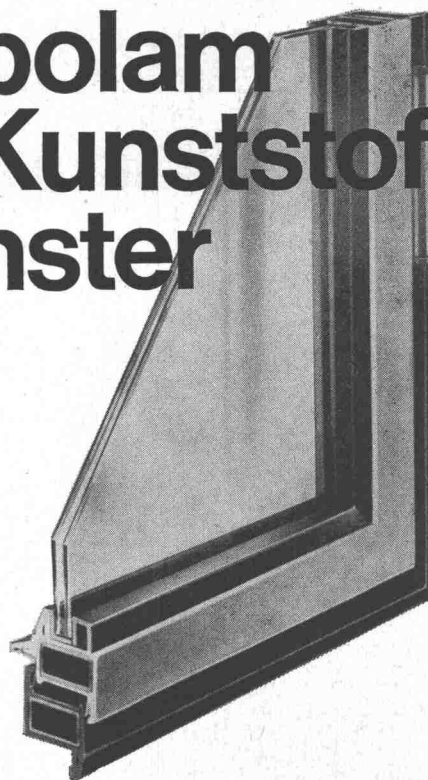
Mipolam Kunststoff-Fenster VERWO — die moderne Lösung für moderne Bauten. Seit Jahren bewährt und für repräsentatives Bauen begehrt. Die besonderen Vorteile:

- Grosse Stabilität
- keine Malerarbeit
- witterungsbeständig
- Verbundverglasung
- vorzügliche Abdichtung
- gute Wärme-Isolierung
- starke Schalldämpfung
- lichtechte Farben
- keine Unterhaltskosten
- leichte Reinigung.

Mipolam Kunststoff-Fenster VERWO — Kunststoffprofile von technisch und ästhetisch vollendeter Form, fugenlos über Vierkant-Stahlrohre gezogen. Für alle Flügeltypen, in verschiedenen Farben, Profilierungen und Dimensionen. Bitte Prospekt verlangen.

VERWO

VERWO A.G. PFÄFFIKON SZ TELEFON 055/54455



Kempf-Garderoben bringen Ordnung und Arbeitsfreude

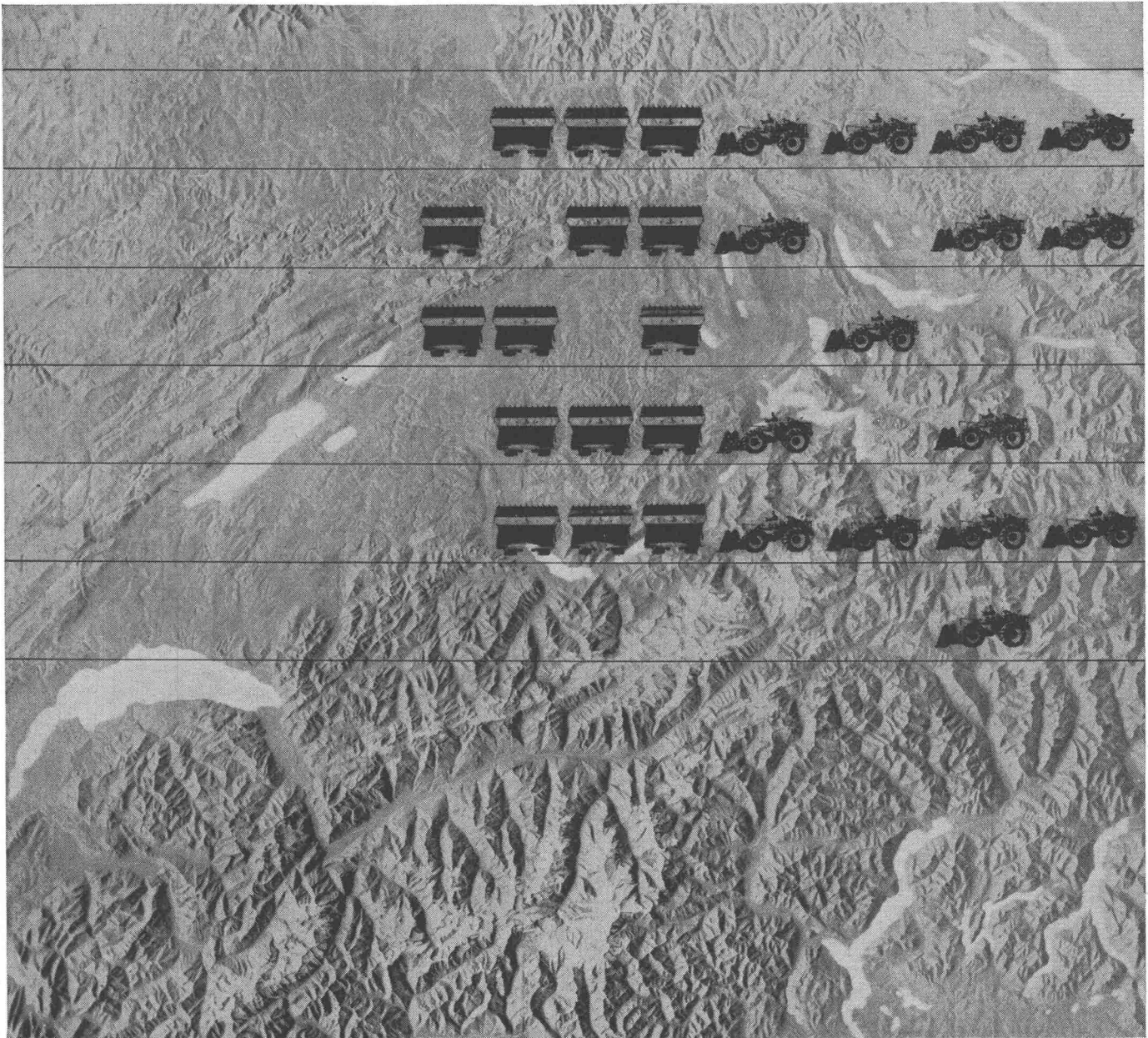


Kempf & Co. Aktiengesellschaft Herisau 2

300 INTERNATIONAL-HOUGH* Pneulesschaufeln
in der Schweiz . . .

300

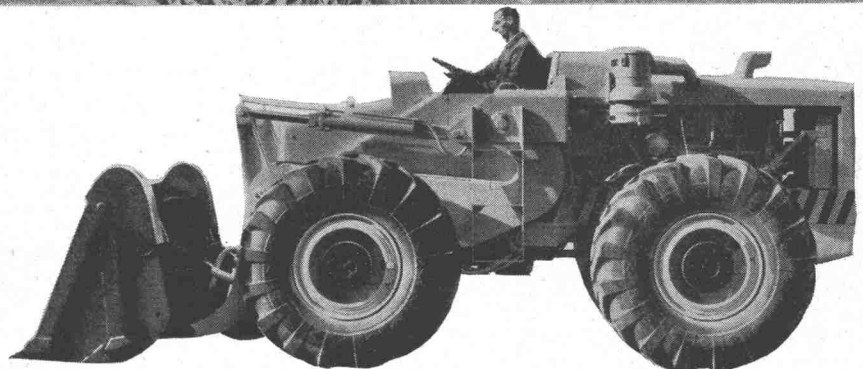
Damit beweist die Praxis eindeutig, dass der INTERNATIONAL-HOUGH Payloader die meisten Vorzüge aller Pneulesschaufeln bietet. Die HOUGH Serie weist vier 2-Rad angetriebene und fünf 4-Rad angetriebene Modelle auf. Die Modelle H-90 und H-120, welche erstaunliche Leistungsdaten aufweisen, sind turbo-aufgeladen. *) sprich Höff



2/URM/61 IV



Generalvertretung für die Schweiz
Ulrich Rohrer-Marti A.G., Baumaschinen
Zollikofen-Bern ☎ 031 65 03 71
Mitglied des Schweizerischen Baumaschinen-Verbandes



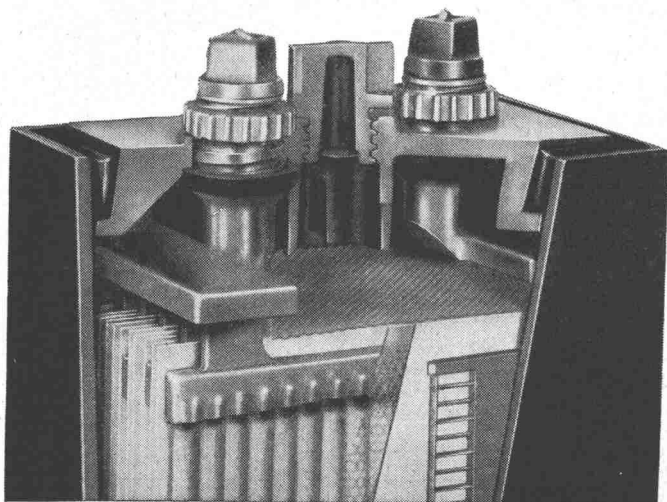
Plus Tubax

ist besser

**Spezial-Röhrchenplatten-
Batterie für Traktion,
Notstrom und Zugbeleuchtung**

- 1** längere Lebensdauer, 4 Jahre Garantie
kein Plattenwechsel
- 2** grössere Leistung, unerreichte Kapazität
pro Raum- und Gewichtseinheit
- 3** kleinster Platzbedarf, Baukosten-
einsparung bei stationären Anlagen
- 4** grösste Betriebssicherheit, kurzschluss-
sichere Isolation, robuste Elementbecher
- 5** vergossene Elemente, sauber,
keine Säureschäden

Plus AG Basel 6, Telephone 061-23 79 10



zeitgemäss bauen

solomatic Raff-
und Rollstoren

alu-color
Aluminium-
rollladen

Jalousieladen

Sonnenstoren

Stoffrouleaux

Holz- und Stahl-
blechrolladen

Roll- und
Scherengitter

Kipp- und
Schwenktore

Verdunkelungs-
anlagen

holoplast
Trennwände

mit
GRIESSER

Aadorf
052 4 71 12

Basel
061 34 63 63

Bern
031 2 26 42

Genève
022 33 82 04

Lausanne
021 26 18 40

Lugano
091 3 44 31

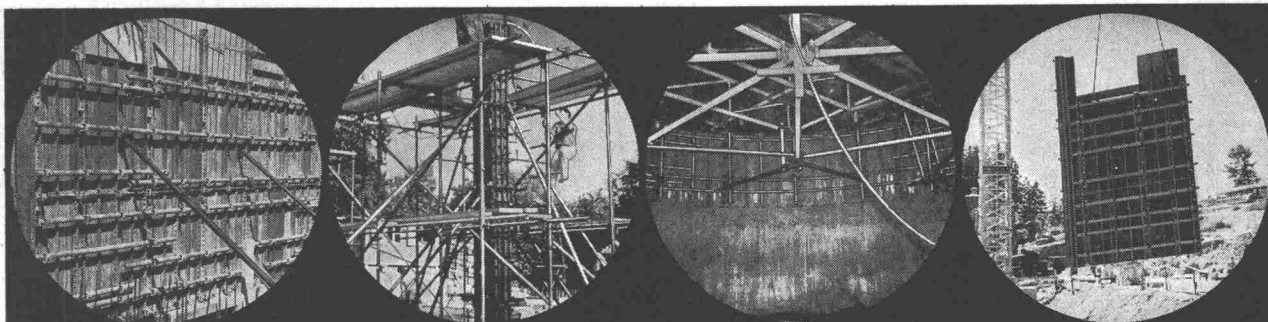
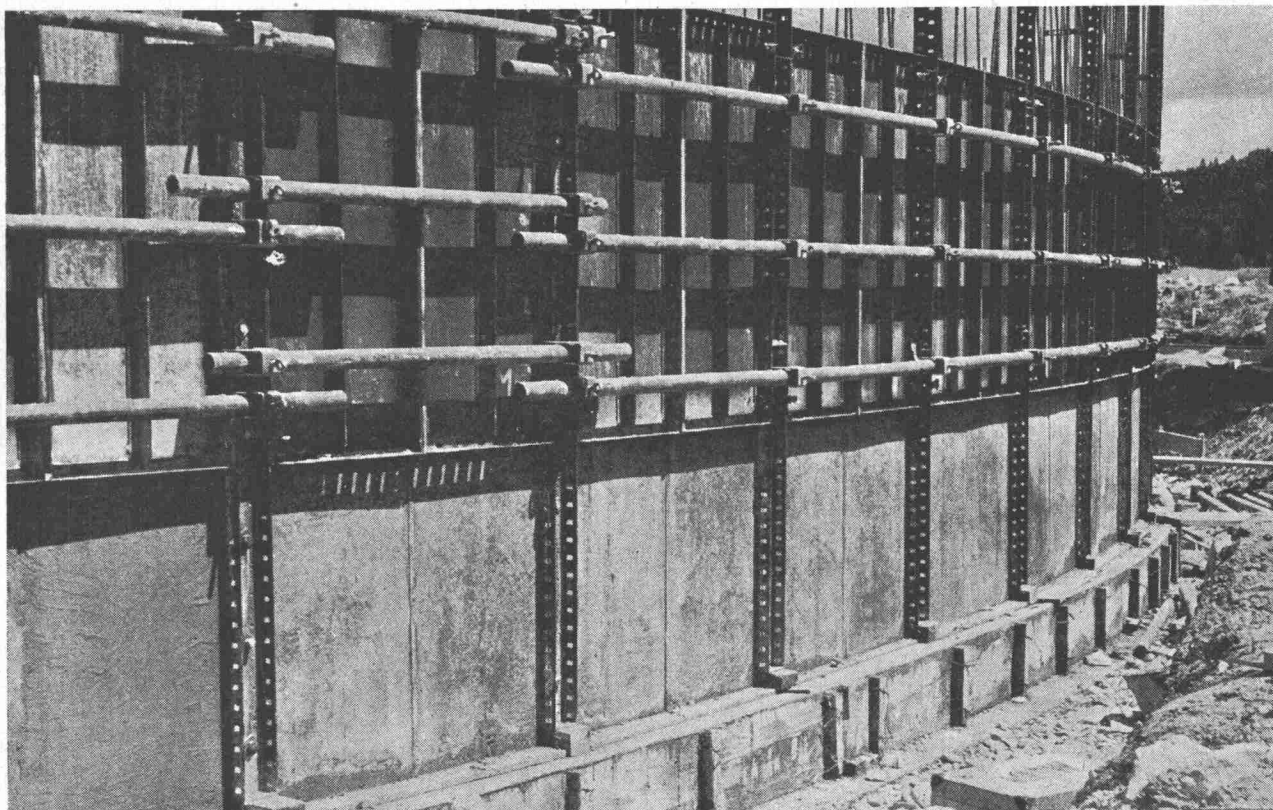
Luzern
041 2 72 42

St. Gallen
071 23 14 76

Zürich
051 23 73 98

ACROW- Wallform senkt Ihre Schalungskosten

Die ideale Voll-, Kletter- und Gleitschalung. Universell anpassungsfähig für alle Beton-Arbeiten, Mauerformen und Giesshöhen. Robust, maximale Festigkeit. Zuverlässig, genau und schnell. Rasche Amortisation.



Mauerschalung

Säulenschalung

Kreisrunde Gleitschalung

Schnelles Kranversetzen

ACROW
Construvit S. A.
Lyss BE
032 / 854 05 - 06

Einrichtungen und
Maschinen zur Rationalisierung
im Bauwesen

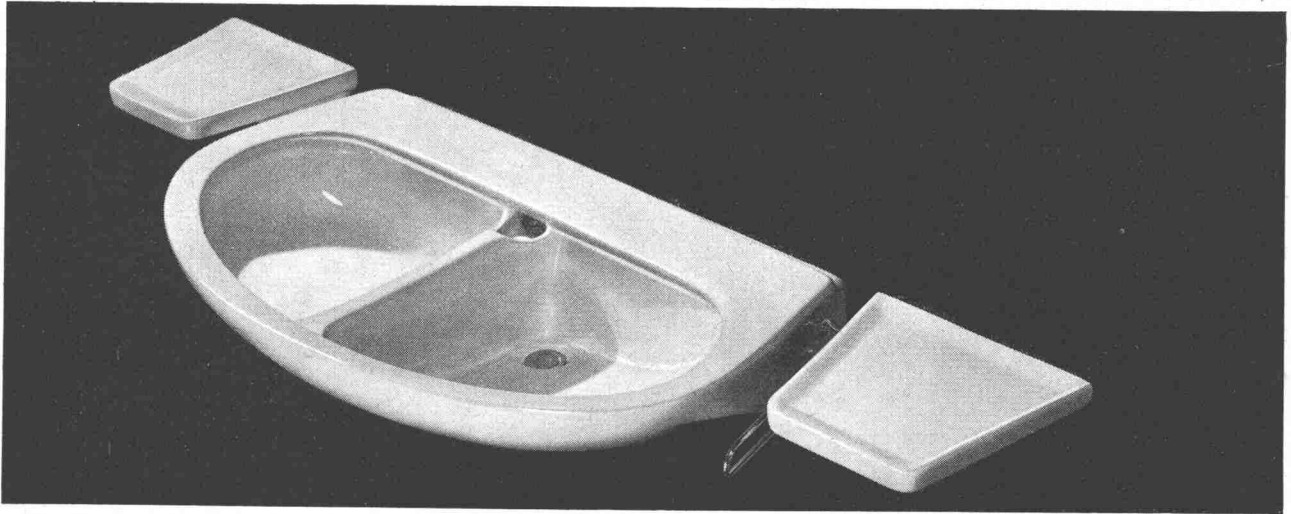
Verlangen Sie bitte Prospekte
oder den unverbindlichen
Besuch eines unserer Mitarbeiter

ACROW
CONSTRUVIT S.A.

Kennen Sie alle ACROW-Erzeugnisse?

1. Stahlrohrkonstruktionen für jeden Zweck
2. H-Rahmen-Gerüste
3. Stützungsfreie Dachkonstruktionen, Notdächer, Lagerhallen
4. Teleskop-Deckenschalungsträger
5. Deckenstützen und Grabenspriesen
6. Säulenzwingen
7. Unterzugswingen
8. Rohrputzmaschinen mit Streichvorrichtung
9. Stahlschalungen System ACROW-Wallform
10. Gleitschalung ACROW-Concretor
11. Schalschienen für Betonstrassen

Sabez bringt neu

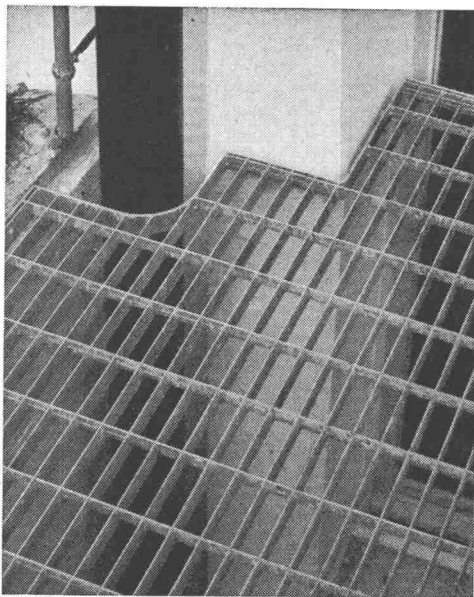


Doppelwaschtisch Sabez 5600, Grösse 90 x 58 cm, mit Abstelltablar No. 8740, links, rechts oder beidseitig montierbar. Patent und intern. Musterschutz angemeldet.
Sanitär-Bedarf AG., Sanitäre Apparate und Armaturen
Zürich 8/32, Kreuzstrasse 54, Telefon 051/24 67 33

TEL. 051/933232

WALLISELLEN-ZH

SIEGFRIED **keller** AG



Lichtschachtroste

Schuhkratzer — Podeste
Abdeckungen

Sämtliche Gitterrostkonstruktionen
System WEMA



Tanks Eisenkonstruktionen
Behälter aus rostfreiem Stahl.
Pneumatisch, hydraulische
Elemente,
Werkzeuge, Bauwerkzeuge



Steinemann
FLAWIL

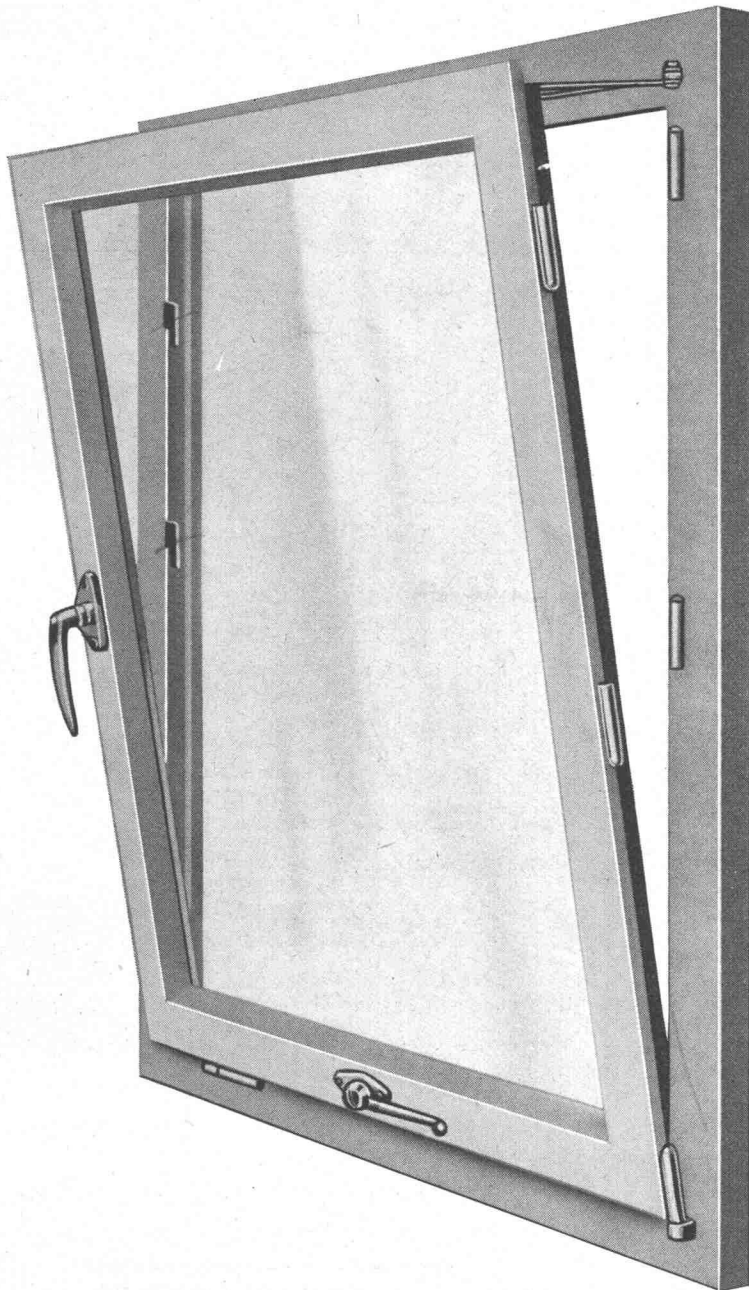


Drehkipp-Beschlag — verdeckt

ROTOMAT

mit ROTOMATIC-Verriegelung und neuartiger oberer Flügelhalterung durch ROTOMAT-SCHERE verdeckt.

Für alle einflügeligen Holzfenster
und mehrflügelige Fenster mit festem Pfosten (Setzholz).



**Unabhängig
vom Überschlag**

Anwendungsbereich:

max. Flügelbreite 1,40 m

max. Flügelhöhe 1,80 m

ROTOMAT S

für grössere Flügel (auf Anfrage)

Lieferungsumfang:

Grundkarton:

ROTOMAT-Drehkippbeschlag

mit Getriebe und

Bedienungshebeln

Ausserdem:

Einheits-Treibstangen

1 ROTOMAT-SCHERE verdeckt

Lieferung durch den Fachhandel.

Aeusserst geringes Blendrahmenfreimass, da **achsseitig keine Bedienungshebel.**

Alle **Getriebeteile im Ueberschlag**, daher geschützt vor Feuchtigkeit und Farbe.

Automatische Verriegelung der Achsseite — mangelhaftes Schliessen des Fensters ist unmöglich, daher **kein Verziehen des Flügels.**

Einheits-Treibstange für ROTOMAT, HORIZONTAL, AXIAL, VERTIKAL und ROTO-GETRIEBE I

Alle Bedienungshebel sind abnehmbar. Sie können nach dem Streichen der Fenster angebracht werden.

Auf Wunsch wird der ROTOMAT mit Dreh Sperre geliefert (z. B. für Schulen, Kinderzimmer, Heilanstalten u. ä.

Roto-Frank AG Zürich Bändlistrasse 39 Tel. (051) 541818

PORA

ISOLIERBETON

Baustellengüsse 400—1200 kg/m³ als

FLACHDACHISOLIERUNG

hochisolierend und leicht, da gleichzeitig Gefällsbeton.

Auch armiert, selbsttragend.



Flachdach zweischichtig, begebar

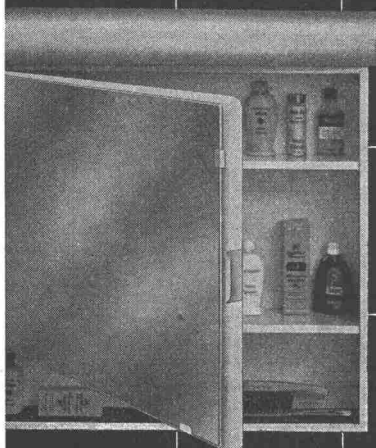
PORA AG

Mühlehorn
Reichenburg

Verkaufsbureau Zürich 051 / 47 26 62

Schneider Toilettenkasten

rostfrei



Bieten grossen
Komfort
und besseres
Aussehen.
Vereinfachen die
Installationen.

Ersparen
separate
Anschaffung und
Montage von
Spiegel,
Glastablar,
Steckdosen und
Beleuchtung.



Die preisgünstigen,
rostfreien
Schneider-
Toilettenkasten
bewähren sich
seit Jahren.

Prospekte und
Auskünfte durch:

W. Schneider + Co.

Metallwaren-
fabrik,
Langnau-Zürich,
Tel. 051/92 34 77

Besuchen
Sie

THE BUILDING EXHIBITION

OLYMPIA LONDON ENGLAND
15.—29. November 1961

Staatliche Ausstellung
Rund 50 000 m² Ausstellungsfläche

Baumaschinenhalle: Betonmaschinen
Kompressoren
Krane
Bagger
Maschinelle Geräte
Traktoren
Gerüstbau

Baumaterialien: Bedachungen Asphalt
Backsteine und Glas
Ziegel Pflaster
Zement Plastik

Abteilung Holzbearbeitungsmaschinen
Internationale Beschickung

Besondere Erleichterungen für Besucher aus Uebersee,
einschliesslich Gratis-Dauerkarten gegen Vorweisung
des Passes.

Weitere Auskunft erteilt:
The Building Exhibition (Room E30) 11 Manchester Square
London W. 1 Great Britain



Architekturmodelle

aus Holz, exakter und gediegener,
liefert kurzfristig und preiswert

KREBSER-MODELLBAU

Effretikon-ZH Tel. (052) 3 20 16



Bauabrechnungen Kostenvoranschläge

bindet Ihnen in kürzester
Zeit in farbig Presspan
mit Aufschrift.

F. Mettler • Zürich 1

Prägestalt Lindenhofstr. 15
Telephon (051) 27 19 97

stahl

hoch

bau

SH
E

Ernst
Scheer AG

Herisau

Ing.-Büro

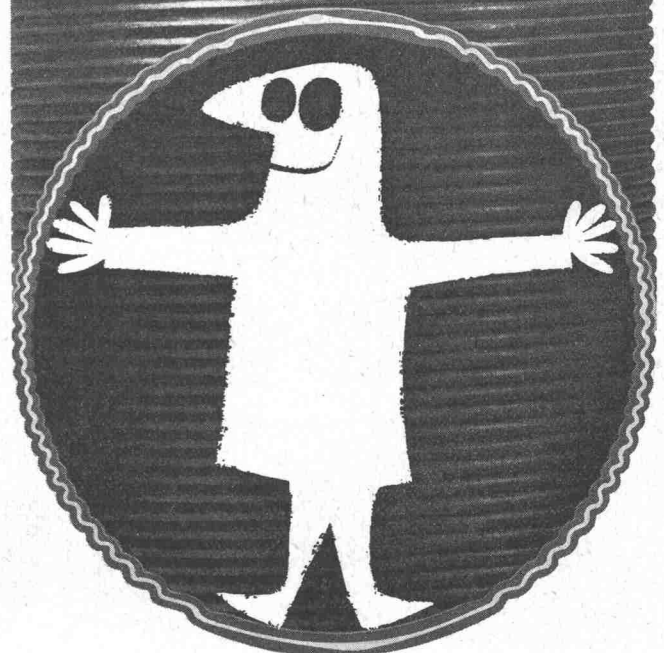
Tel. 071
5 19 92

Grosse Rohrprobleme?

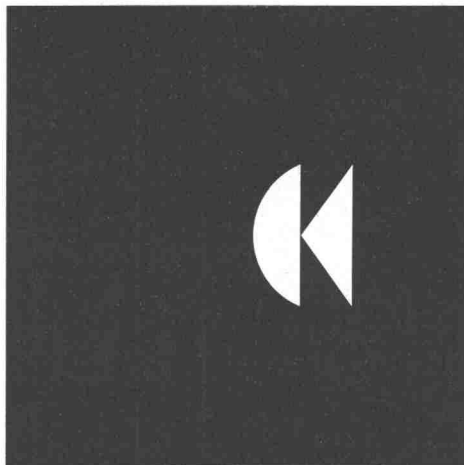
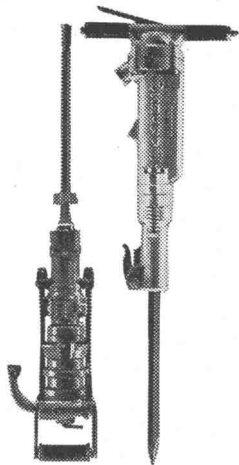
In unserem Betrieb in Zürich stellen wir eine Menge biegsamer Rohre für die verschiedensten Verwendungszwecke, aus Metall, Kunststoff, Papier usw., bis zu einem Durchmesser von 200 mm, her.

Biegsame Ventilationsrohre, Flexible Metallschläuche bis 250 mm Durchm., Hüllrohre für Vorspannkabel, Elektro Installationsrohre, Biegsame Lichthalterarme, Kühlmittelschläuche, Leitungsrohre für Chemikalien, Kabelarmierungen.

Uni Tubes
Limited
Zürich Branch
Hohlstr. 475
Zürich 9/48
051 / 523380



Charles Keller



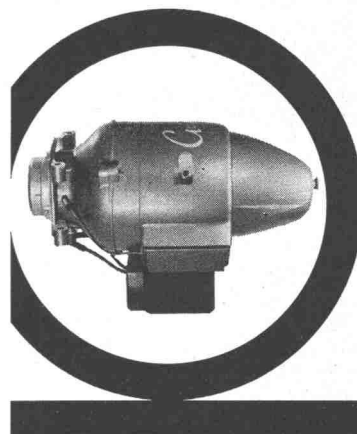
Colinet und Krupp
Pressluftwerkzeuge –
zwei Weltmarken,
die als Bohr- und
Abbauhämmer für den
härtesten Einsatz
konstruiert sind.
Ob für Stollen- oder
Strassenarbeiten:
Colinet und Krupp
Pressfluthämmer
sind wirtschaftlich
und pausenlos ein-
setzbar!

Charles Keller Wallisellen/ZH, Tel. 051/93 39 33

b+f

*Für Ihre Sicherheit
eine «Zürich»-Police!*

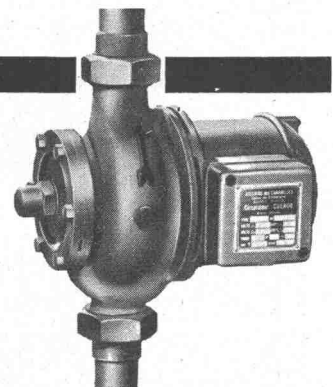
«ZÜRICH»
Versicherungs-Gesellschaft



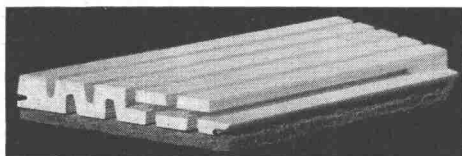
Wünschen Sie:
angenehme Wärme,
sparsamen Betrieb
Komfort...
bestimmt,
nicht wahr?

Dann wählen Sie
ohne Zweifel:
**CUÉNOD - Brenner Typ
SUPER-DELTA
CUÉNOD - Umwälzpumpe**

Sie sind geräuschlos,
betriebsicher und geben
Ihrem Heim die eigentliche
"Komfort-Versicherung"
bei niedrigsten Heizkosten.



**ATELIERS DES CHARMILLES S.A.
USINE DE CHATELAINE
CHATELAINE-GENEVE TEL. 022 / 33 24 40
ZÜRICH 5 NEUGASSE 116 TEL. 051 / 42 51 16**



Das Spalten-Resonator-Alimil regelt die Nachhallzeit im Raum
am vortrefflichsten. Ein Tief- und Mitteltonabsorber als Regu-
lativ für Musik und Sprache. Erste Gutachten.
ALIMIL-WERK LUZERN, Tribschenstr. 57

Steinreinigung und Im-
prägnierungen für Trep-
penhäuser jeder Art

**A. Rupf & Sohn
Waldheim, Wollerau
Tel. (051) 95 93 28.**

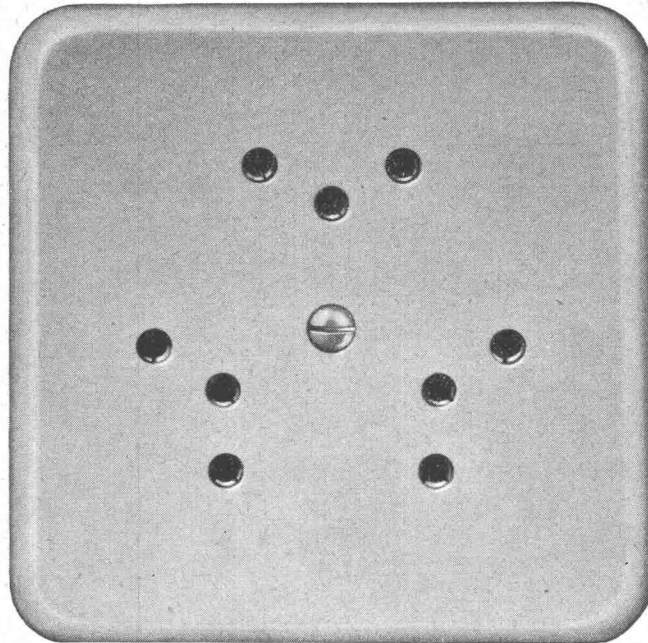
Grösse I Pmi = 86 x 86 mm

No. 76303 Pmi
Diese Steckdosen sind
mit Isolierpresstoff-
Abdeckplatten
Farbe 61 (crème-weiss) oder
62 (elfenbeinfarbig) lieferbar

Adolf Feller AG Horgen

Mehrfach-Steckdose mit
Schutzkontakt

2 P + E 10 A 250 V
Ausführung für 3 Stecker



Verschiedene unserer
Modelle wurden mit
der Anerkennungs-kunde
"Die gute Form"
ausgezeichnet.



Der Fachmann empfiehlt

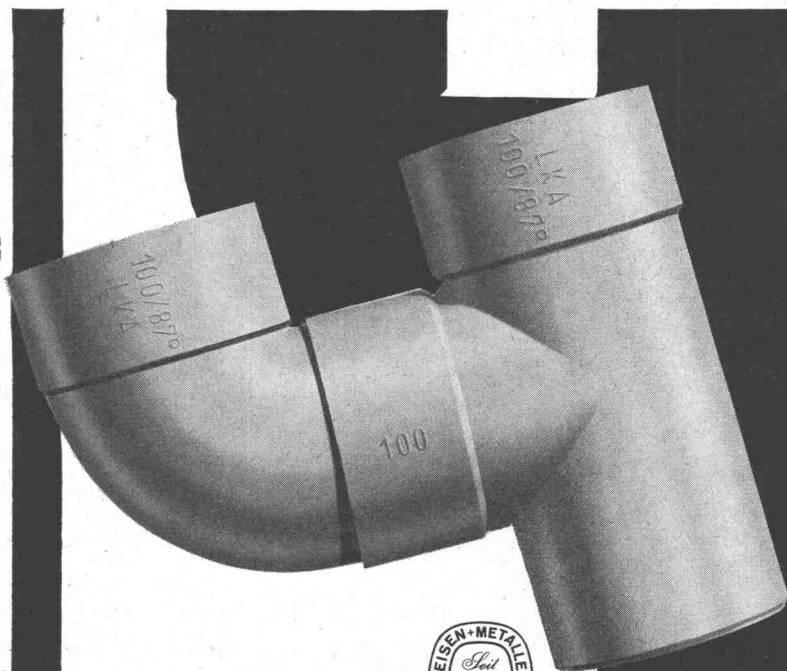


Ablaufleitungen aus PVC

Erste Qualität Hart-PVC, aus einem
Stück gespritzt, mit kurzen Bogen und
Gabeln, dicken Wandstärken, grosser
Präzision, kein Nachkalibrieren nötig.



Unser Herr Richard Meier steht
Ihnen für Berechnungen und prak-
tische Instruktionen auf der Bau-
stelle gerne zur Verfügung.



Vertretung von
WOPAVIN-Hart-PVC:



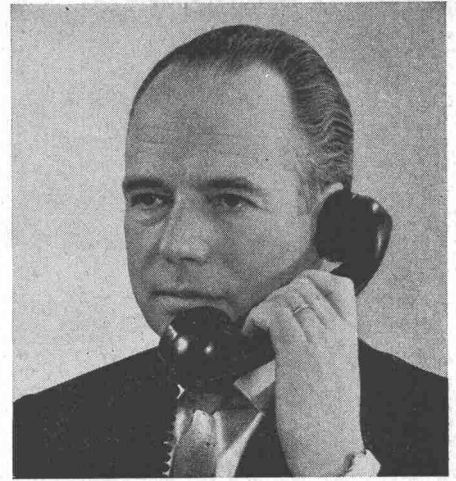
OTTO KÜENZLI AG
BERN Laupenstrasse 4

Telephon (031) 3 66 65



**ALBISWERK
ZÜRICH A.G.**

TELEPHONIE-HOCHFREQUENZ



Das Telephon ist das Nachrichtenmittel unserer Generation!

Ueber beliebige Distanzen ermöglicht das Telephon zu jeder Zeit persönliche Kontaktpflege.

Der sinnreiche Aufbau unserer Apparate für Telephonie und Hochfrequenz ist das Ergebnis langjähriger Erfahrung. - In vielen öffentlichen und privaten Unternehmen des In- und Auslandes lösen ALBIS-Anlagen die verschiedensten nachrichtentechnischen Aufgaben seit Jahren zuverlässig und wirtschaftlich.

Unsere Fachleute beraten auch Sie gerne bei der Lösung Ihrer Nachrichten-Probleme.

ALBISWERK ZÜRICH A.G. ZÜRICH 9/47

Vertretungen in Bern, Lausanne und Zürich