

**Zeitschrift:** Schweizerische Bauzeitung  
**Herausgeber:** Verlags-AG der akademischen technischen Vereine  
**Band:** 79 (1961)  
**Heft:** 43

## Werbung

### Nutzungsbedingungen

Die ETH-Bibliothek ist die Anbieterin der digitalisierten Zeitschriften. Sie besitzt keine Urheberrechte an den Zeitschriften und ist nicht verantwortlich für deren Inhalte. Die Rechte liegen in der Regel bei den Herausgebern beziehungsweise den externen Rechteinhabern. [Siehe Rechtliche Hinweise.](#)

### Conditions d'utilisation

L'ETH Library est le fournisseur des revues numérisées. Elle ne détient aucun droit d'auteur sur les revues et n'est pas responsable de leur contenu. En règle générale, les droits sont détenus par les éditeurs ou les détenteurs de droits externes. [Voir Informations légales.](#)

### Terms of use

The ETH Library is the provider of the digitised journals. It does not own any copyrights to the journals and is not responsible for their content. The rights usually lie with the publishers or the external rights holders. [See Legal notice.](#)

**Download PDF:** 16.03.2025

**ETH-Bibliothek Zürich, E-Periodica, <https://www.e-periodica.ch>**

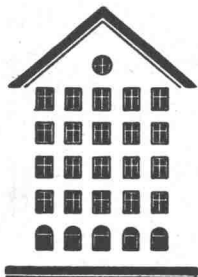
# SCHWEIZERISCHE BAUZEITUNG

WOCHENSCHRIFT FÜR ARCHITEKTUR / INGENIEURWESEN / MASCHINENTECHNIK

REVUE POLYTECHNIQUE SUISSE

ORGAN DES S. I. A. SCHWEIZERISCHER INGENIEUR- UND ARCHITEKTEN-VEREIN  
UND DER G. E. P. GESELLSCHAFT EHEMAL. STUDIERENDER DER EidG. TECHN. HOCHSCHULE  
GEGRÜNDET 1883 VON ING. A. WALDNER / HERAUSGEGEBEN VON ING. W. JEGHER

*Fenster*



*Kiefer Zürich*

**BERCHTOLD & Co.**

HEIZUNG • LÜFTUNG  
WARMWASSER

**THALWIL**

**INDUSTRIE-  
HEIZUNG  
HEISSWASSER  
STATT DAMPF**

Telephon  
051/92 05 01

# Durisol

BAUPLATTEN ohne und mit ARMIERUNG für ISOLIERUNG  
AUSFACHUNG, DECKEN- und FLACHDACHKONSTRUKTIONEN  
grossflächige DECKENHOURDIS, HOHLBLOCKMAUERSTEINE

**DURISOL AG. FÜR LEICHTBAUSTOFFE DIETIKON • TEL. 88 69 81**



**GUNIT UND SPRITZBETON  
INJEKTIONEN TIEFBOHRUNGEN  
PNEUMAT. BETONFÖRDERUNG**

**ING. MAX GREUTER CIE AG ZÜRICH + CHUR**

## Verlag

W. Jegher & A. Ostertag, Dianastrasse 5,  
Zürich 2 / Tel. 23 45 07 / Postcheck VIII 6110

Bürozeiten: Montag bis Freitag 7—12 Uhr  
und 13.45—17.30 Uhr. Samstags geschlossen.

Postadresse:

Schweiz. Bauzeitung, Postfach Zürich 39

## Bezugspreise

Einzelheft Fr. 1.65 — Abonnements:

	12 Monate	6 Monate	3 Monate
Schweiz	66.—	33.—	16.50
Ausland	72.—	36.—	18.—

Für Mitglieder des S. I. A., der GEP und des Schweiz. Technischen Verbandes sowie für Studierende der ETH, der EPUL und schweiz. staatl. Technischer Mittelschulen ermässigte Preiskategorien nach Tarif.

## Anzeigenverwaltung

Mosse-Annoncen AG., Zürich, Limmat-  
quai 94 / Tel. 24 26 00 / Postcheck VIII 1027

## INHALT

Vorversuche und Ausführung des Injektionsschleiers in Mattmark. Von Ch. E. Blatter . . . . .	739*
Neuer Lehrplan der Architektur-Abteilung der ETH . . . . .	745
Fernheizkraftwerk Klagenfurt . . . . .	747*
Die Bildung von Schimmelpilzen und ihre wirksame Bekämpfung . . . . .	749
Schweizerischer Wasserwirtschaftsverband . . . . .	750

## Mitteilungen

Die Fundation von Kunsteisbahnen, von L. Bendel. Gegen die sensationelle Hochgebirgsfliegerei . . . . .	751
Beratungsstelle f. bituminösen Strassenbau. Schraubenverdichter der Guttehoffnungshütte. SEV und VSE . . . . .	752

## Nekrologe

Walter F. Wilhelm. Alfred Müller. Adolf Kraft. Carl Breyer. Casimir Seidel. Paul Trüdinger . . . . .	752*
--	------

## Buchbesprechungen

Technische Schwingungslehre, von K. Klotter . . . . .	752
Grundgesetze der Wärmeübertragung, von Gröber, H. und S. Erk u. U. Grigull. Atriumhäuser. Städtische Wohnhäuser mit Gartenhöfen, von P. Peters . . . . .	753*

## Wettbewerbe

Realschule und Sportplatz in Therwil BL. Wohnüberbauung Breitacker in Zollikon . . . . .	754
--	-----

## Ankündigungen

ETH, Kolloquium über laufende mathematische Probleme der Technik. Moderne holländische Graphik. Vortragskalender . . . . .	754
--	-----

# Vadina

## isolierte Kupferrohre

für Heiss- und Kaltwasser-Installationen

### Vadina-Plast

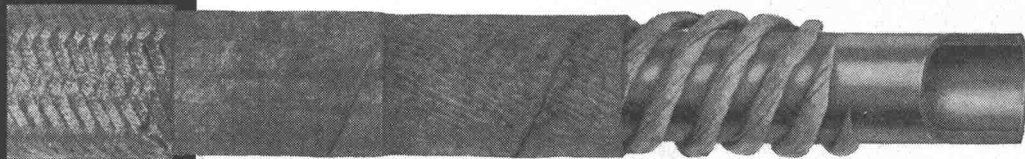


weich in Ringen, in den Dimensionen:

6/8 8/10 10/12 12/14 15/17 19/22 25/28 mm

Schweizerprodukt mit Plastikisolation

### Vadina



Dieses altbewährte Schweizerfabrikat ist lieferbar in den Dimensionen:

6/8 8/10 10/12 12/14 15/17 19/22 25/28 mm  
1/8" 1/4" 3/8" 1/2" 5/8" 3/4" 1"

in den Ausführungen:

weich in Ringen / halbhart in Stangen nicht kalibriert / kalibriert

Schweizerprodukt mit höchsten Isolierwerten

Verkauf durch Eisenhandlungen

**Julius Hess & Co Zürich**

Bahnhofstrasse 64

Lastwagen und Kran besorgen nicht alles. Auch die Männer auf dem Bau bekommen das Gewicht des Materials zu spüren. Es ist längst erwiesen: schwere Baustoffe verzögern nicht nur den Transport, sie hemmen auch den Arbeitsfluß.

## Faktor Gewicht



Wählen Sie als Architekt und Bauherr Werkstoffe von geringem Gewicht. Verwenden Sie für den Innenausbau Pavatex\*-Holzfaserplatten und Durolox\*-Decorplatten. Rasch sind sie transportiert, schnell auf- und abgeladen, und selbst große Flächen sind in kurzer Zeit sauber verkleidet. Die Arbeitsleistung wächst mit Pavatex. Pavatex ist leicht und trotzdem dauerhaft!

Pavatex AG      Jenatschstraße 4, Zürich 2, Tel. 051/23 76 76

\* Pavatex und Durolox sind geschützte Markenbezeichnungen

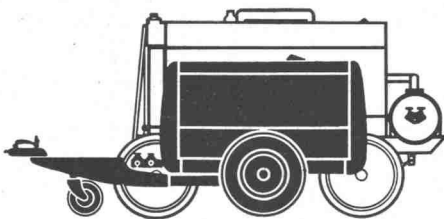


**Atlas Copco**

# VT- Kompressoren unübertroffen wirtschaftlich



Günstigstes Verhältnis zwischen Gewicht, Leistung und Brennstoffverbrauch. 100% luftgekühlt. Einfache Konstruktion — leichte Wartung. Drosselvorrichtung Fuelmiser. Elektrischer Anlasser mit 12-V-Batterie. Automatische Zentrifugal-Kupplung. Mechanischer Stundenzähler.



Modell	Leistung	Gewicht	Verbrauch je m <sup>3</sup> Luft
VT 3	3,2 m <sup>3</sup> /min.	990 kg	27 g Dieselöl
VT 4	4,5 m <sup>3</sup> /min.	1050 kg	28 g "
VT 5	6,4 m <sup>3</sup> /min.	1315 kg	26 g "
VT 6	8,9 m <sup>3</sup> /min.	1630 kg	26 g "

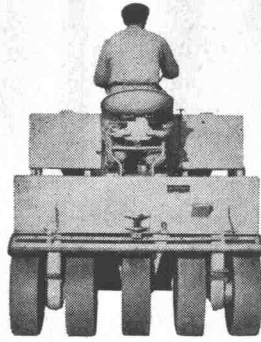
Bei gleicher Liefermenge:  
20% geringerer Brennstoffverbrauch,  
bis 55% leichter, bis 65% kleiner

Ausgerüstet mit Deutz-Diesel- oder Elektro-Motor. Verlangen Sie die Prospekte über ATLAS-COPCO-Kompressoren und -Druckluftwerkzeuge. Beratung, Verkauf und Service für die Schweiz:

**NOTZ**

Notz und Co. AG, Biel  
Abt. Atlas Copco  
Tel. 032/2 55 22

Tampo Pneuradwalze

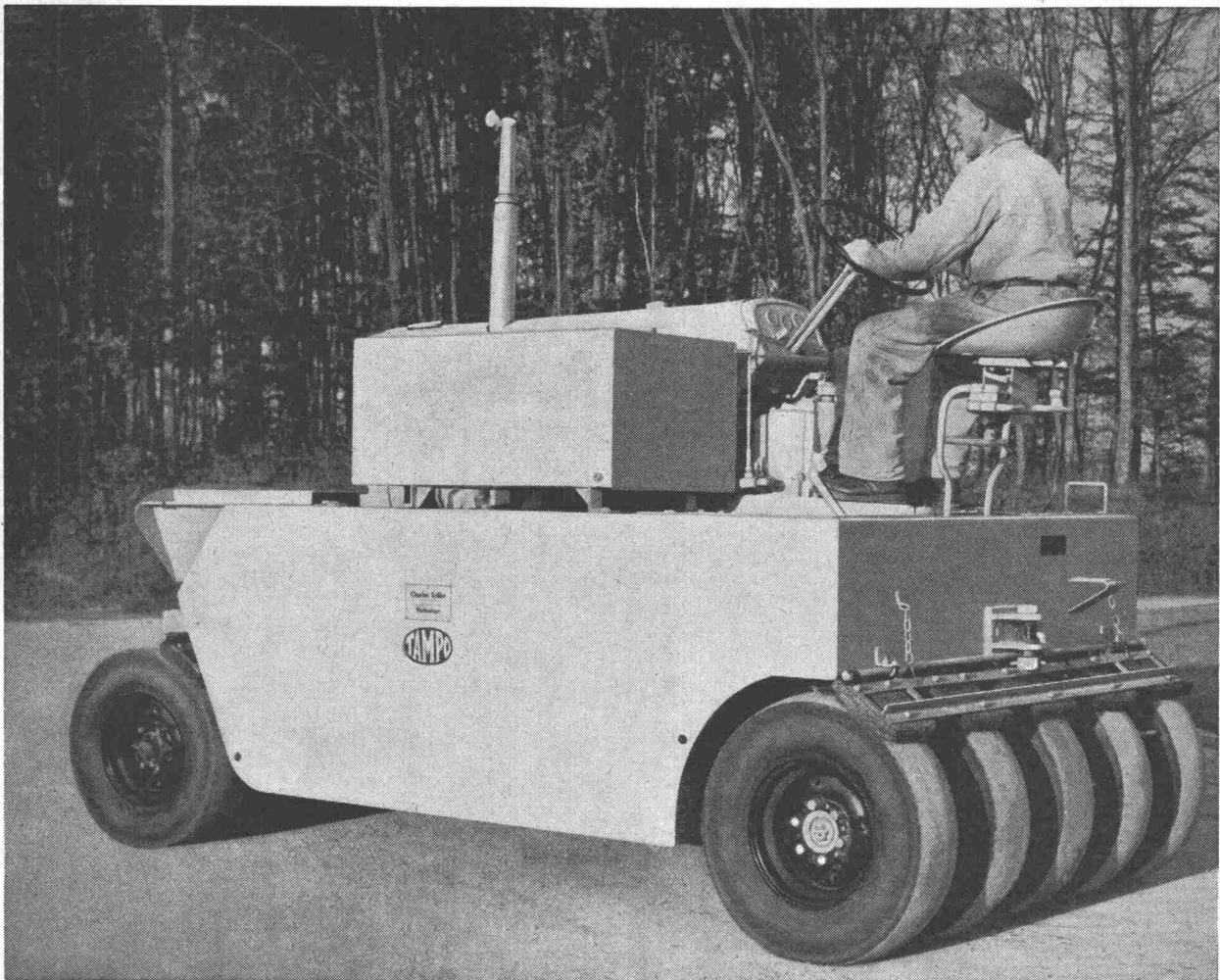


mit **CK**  
zum  
**Erfolg**

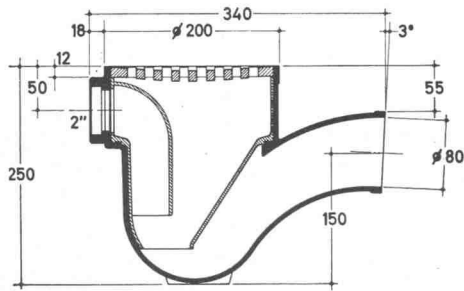


Die meistverkaufte Pneuradwalze der Welt!  
Ihre grossen Vorteile: Hohe Manövrierfähigkeit, fast unbegrenzter Anwendungsbereich, niedrigste Unterhaltskosten bei höchster Leistung; Transportgeschwindigkeit 20 km/h; Arbeitsgewicht 8,2 bis 30 to.  
Für den heutigen Verkehr ist der Einsatz einer Tampo-Pneuradwalze von entscheidender Bedeutung, da eine Strecke nach mehrmaligem Durchwalzen sofort dem Verkehr freigegeben werden kann!  
Charles Keller Wallisellen, Tel. 051/93 39 33

fischer corso



**Charles Keller Baumaschinen**



Der neue, verbesserte

## «TURICUM»



Sinkkasten aus hoch-  
molekularem  
Niederdruck-Polyaethylen

In- und ausländische Patente angemeldet

**Gehäuse:** mit Auslauf von 80 mm Innendurchmesser und zusätzlichem 2"-Einlauf für Anschluss von Waschmaschinen usw.  
Auslaufgefälle: 3°

**Eintauchzylinder** (Geruchverschluss) mit Gummiringdichtung (absolut alterungsbeständig)

**Rost** aus Gusseisen mit chemikalienbeständigem Kunststoff-Ueberzug

**Wasserstand:** 70 mm

**Gewicht:** 2,700 kg

# HANS U. BOSSHARD ZÜRICH/LUGANO

MANESSESTRASSE 170 TEL. 051/23 87 83 VIA GINEVRA 2 TEL. 091/205 05

# HÜBSCHER & CO., SCHAFFHAUSEN

MASCHINEN- UND STAHLBAU

EBNATSTRASSE 131 TELEPHON (053) 5 35 19



Industriebau

Stahlhochbau

Stahlwasserbau

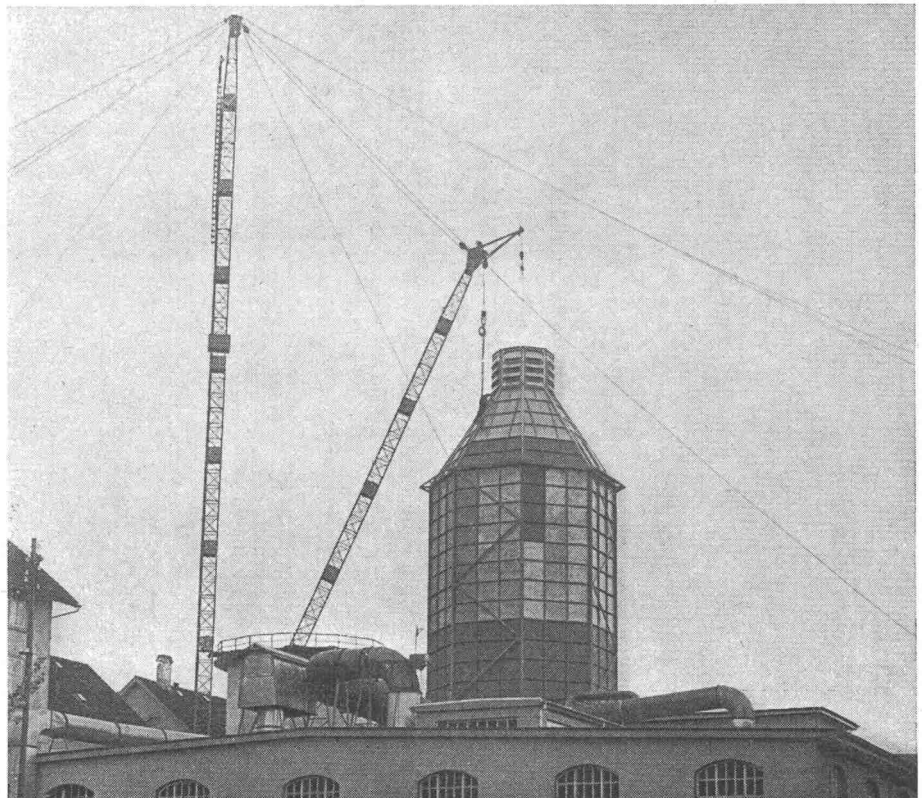
Brückenbau

Kran- und

Förderanlagen

Verladebrücken

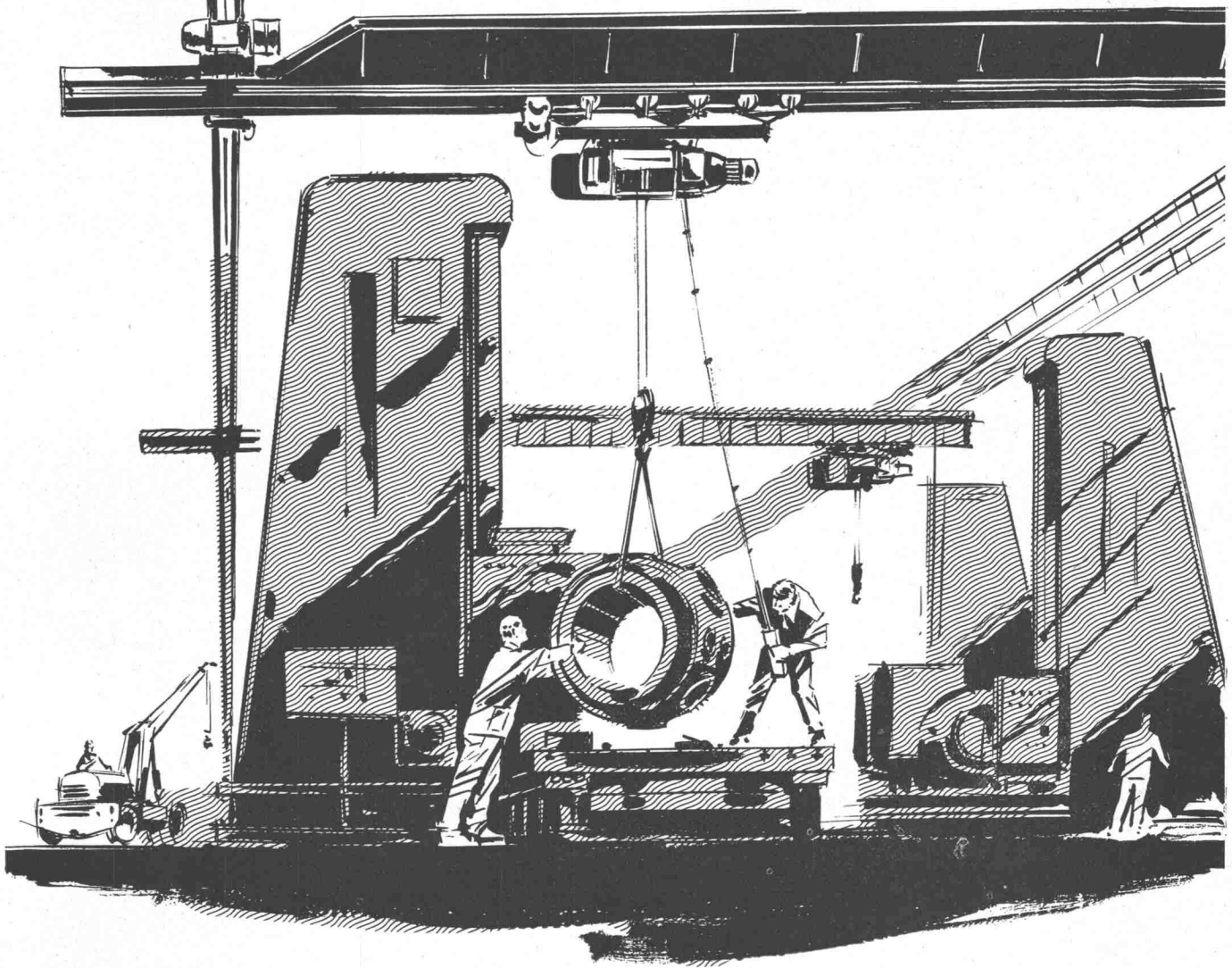
Windenantriebe



Abgasturm, Material: V<sup>2</sup>A + St. 37

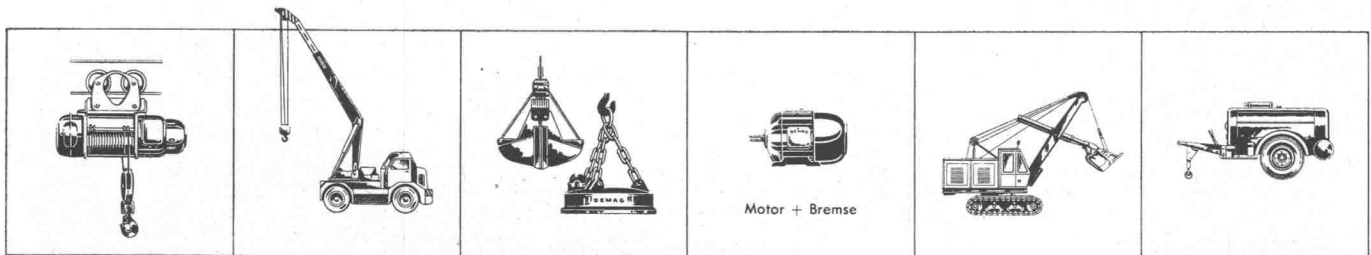


# DEMAG



## Produktivität steigern!

Senkung der Gemeinkosten, Erhöhung der Produktivität, Erhaltung der Wettbewerbsfähigkeit - das sind die brennenden Probleme eines jeden Unternehmens. Maschinen und Geräte haben in unserer Zeit ein Höchstmaß an Perfektion erreicht. Echte Leistungsreserven liegen aber noch in der Rationalisierung innerbetrieblicher Transporte. Sie sollten bei allen Planungsfragen unsere ausführlichen Informations-Druckschriften anfordern und den unverbindlichen Rat unserer Spezialisten einholen - es ist Ihr Vorteil!



Elektrozüge

Mobilkrane

Lastaufnahmemittel

DEMAG - Motoren

Baumaschinen

**HANS FEHR DIETLIKON (ZÜRICH)**  
**KRANBAU · BAUMASCHINEN**

TELEFON: (051) 933666





# Multi Gabelstapler

In 3- und 4-Radbauweise  
mit Dieselelektro  
Elektro, Benzinelektro  
oder Dieselantrieb.  
Sämtliche Anbau- und  
Zusatzgeräte sind  
lieferbar. Verlangen  
Sie den Spezialprospekt  
über das ganze MULTI-  
Programm

# ALFAG

AG für Fahrzeuge  
Schlieren - Zürich  
Tel. 051 / 98 61 61

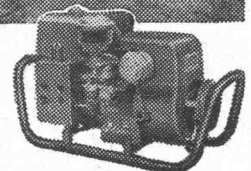
✕



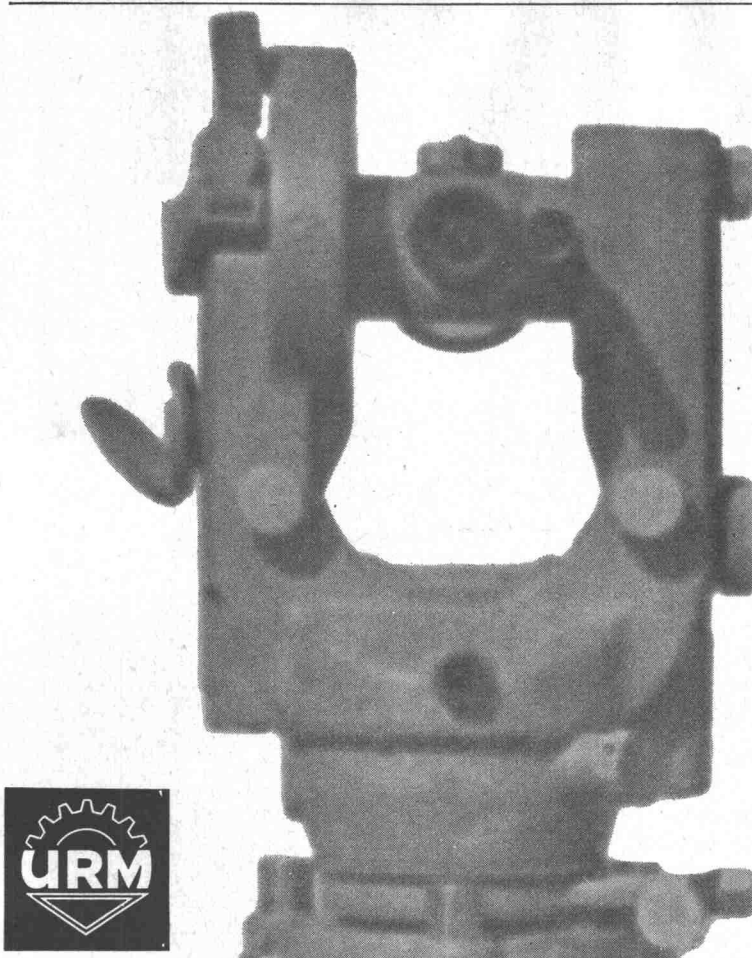
Generalvertretung:  
**AKSA AG.**, Ingenieurbüro  
Würenlos, bei Baden  
Telephon (056) 3 56 43  
Ersatzteillager — Revisionen

## Elektro- Aggregate

400 Watt bis 200 Kilowatt, 220/380 Volt  
Einphasen- oder Drehstrom  
Gleichstrom-Schweissgruppen  
Batterielade-Gruppen  
Mehrzweck-Gruppen  
mit  
Benzin- oder Diesel-Motor



AGC - 3 - 5

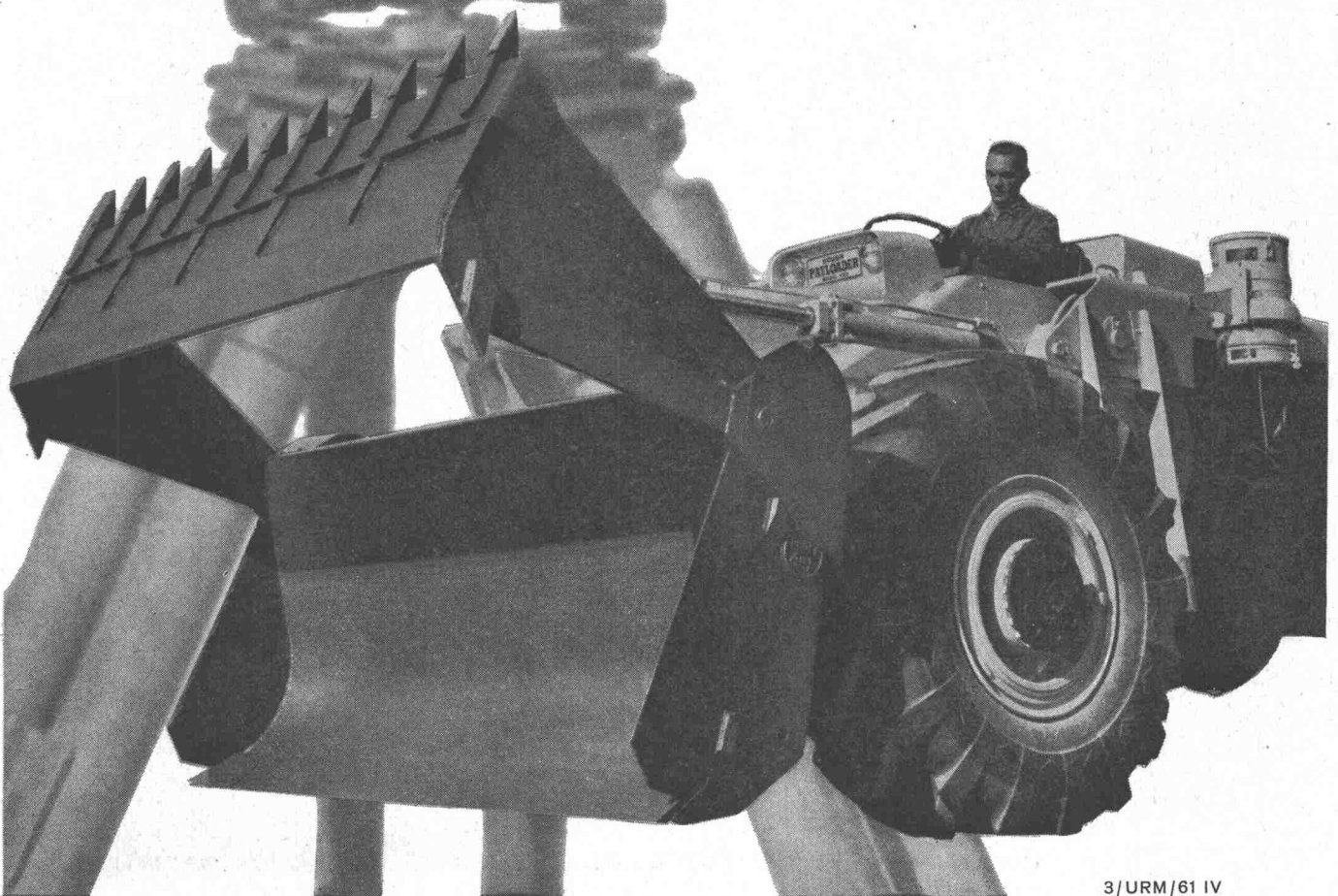


**INTERNATIONAL-HOUGH\* Payloader –  
Ihre Pneuladeschaufel für präzise Einsätze . . .**

Die 4-Rad angetriebenen HOUGH Pneuladeschaufel-Modelle kennzeichnen sich durch folgende Merkmale: Planetenradantrieb – Differential mit Drehmomentausgleich – vollautomatisches Schnellschaltgetriebe – Drehmomentwandler – Hydraulik-Rückstosdämpfer – verdreifachte Reisskraft durch die Hebelwirkung. Der Allradantrieb und das Differential mit Drehmomentausgleich ermöglichen Ihnen den Einsatz Ihrer INTERNATIONAL-HOUGH auch auf schlüpfrigem Boden und bei Geländebedingungen, wo bisher keine luftbereiften Ladefahrzeuge eingesetzt werden konnten. \*) spricht Höff



Generalvertretung für die Schweiz  
Ulrich Rohrer-Marti A.G., Baumaschinen  
Zollikofen-Bern ☎ 031 65 03 71  
Mitglied des Schweizerischen Baumaschinen-Verbandes



3/URM/61 IV

# MAAG

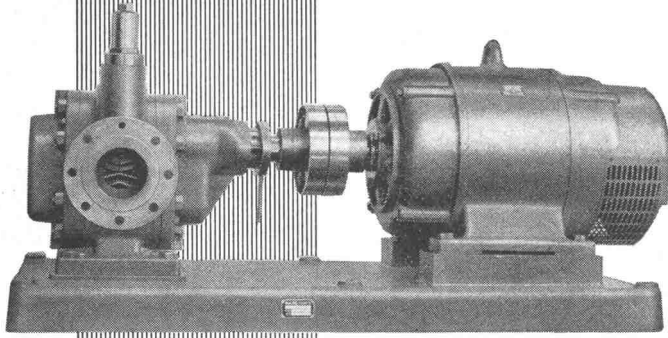
## ZAHNRADPUMPEN

zur Förderung von Heizöl

in Oelfeuerungsanlagen

in Tankanlagen

in Tankwagen



Fördermengen bis 45 000 l/Std.

Förderhöhen bis 60 m

Saughöhe bis 8 m

MAAG-Zahnradpumpengruppe, Typ MP-120,  
zur Förderung von Heizöl. Fördermengen bis 45 000 l/std.  
Leistungsaufnahme 20 PS bei 960 U./min.

J-57

# MAAG-ZAHNRÄDER A.-G. ZÜRICH

## Metallfassaden



Gebr.  
Tuchs Schmid AG  
Frauenfeld

22



Nur eine Kabine, nur ein Motor,  
nur ein Bedienungsmann...

das sind typische Merkmale der  
modernen, vollhydraulischen

## **HYDROCON- Kranwagen**

Drei Typengrößen für 5, 8  
und 12 t Hubkraft

Verlangen Sie eine ausführliche  
Offerte!



Alleinvertretung für die ganze Schweiz:

**ING. WALTER HÄCHLER AG WETTINGEN/AG**

Baumaschinen / Telephon (056) 6 04 00

**WHB**





# Flumser Steinwolle

Schmelzwerk Spoerry AG  
Flums SG Tel. 085 / 83148

## jetzt auch PLATTEN

unbrennbar atmend silikonimprägniert  
federnd elastisch leichtes Zuschneiden  
 $\lambda = 0,035$  bei  $20^\circ\text{C}$   
hochwertige und preisgünstige  
Wärme- und Schallisolation



OMNI RAY OMNI RAY OMNI RAY OMNI RAY OMNI RAY

Das **elektronische Rechenzentrum** der Omni Ray AG

löst Ihre mathematischen Probleme  
mittels der

### **BENDIX G-15 Datenverarbeitungs- anlage**

Aus unserer Programmbibliothek stehen  
Ihnen fertige Programme zur Verfügung,  
unter anderem für

- Matrizenrechnung
- Gleichungssysteme
- Eigenwerte
- Stockwerkrahmen
- Platten
- Staukurven
- Vermessung
- Strassenbau

**Beispiel:**

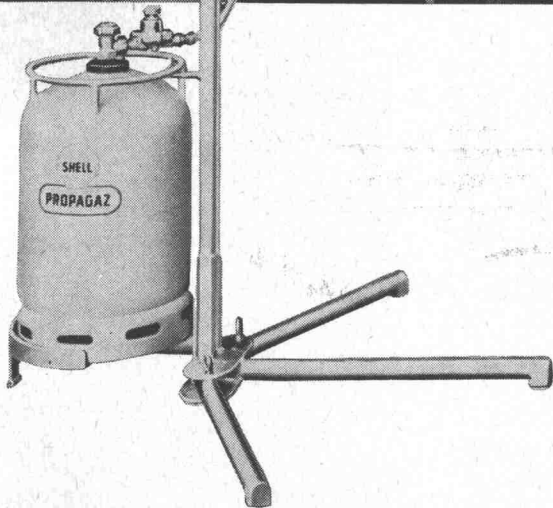
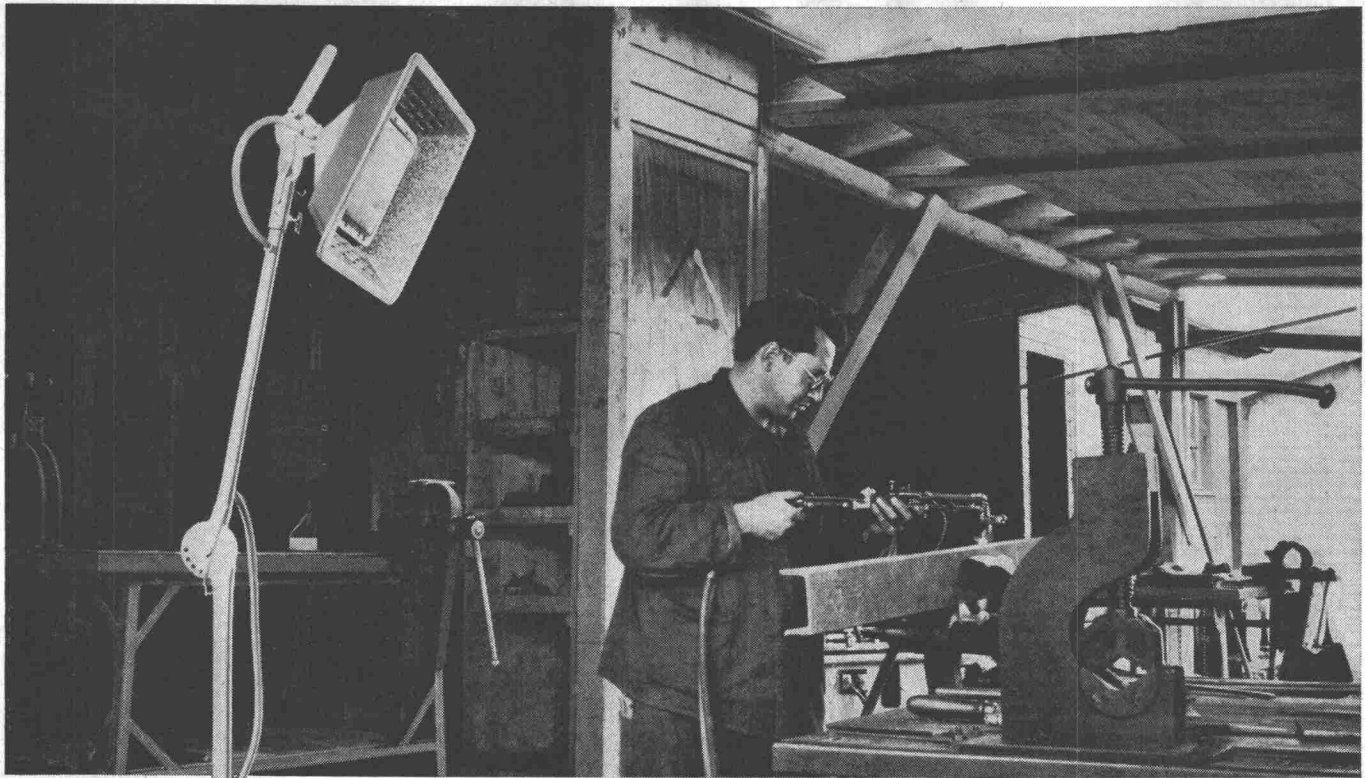
Die Lösung von  
15 Gleichungen mit  
15 Unbekannten mit  
12stelliger  
Genauigkeit kostet  
ca. Fr. 50.—

Unsere Spezialisten über-  
nehmen gern die mathema-  
tische Bearbeitung Ihrer Pro-  
bleme, die Programmierung  
und Durchführung der Be-  
rechnung



**Omni Ray AG**

Dufourstrasse 56 ZÜRICH Tel. 051 / 34 44 30



## Wer sich bei der Arbeit wohl fühlt, leistet mehr!

Tatsache ist, dass jeder Betriebsangehörige seine Aufgaben produktiver und sorgfältiger erledigt, wenn er sich an seinem Arbeitsplatz wohl fühlt. Um die gewohnte Arbeitsintensität in Werkstätte, Fabrikhalle oder gar im Freien auch während der kalten Jahreszeit beizubehalten, ist eine wirksame Arbeitsplatz-Beheizung unerlässlich.

Überall, wo eine individuelle Arbeitsplatz-Beheizung Probleme stellt und die herkömmlichen Heizsysteme wie Warmluft oder Radiatoren nicht befriedigen, gewährleistet Ihnen der **Propagas-Infrarotstrahler** eine gezielte und wirksame Wärmeabgabe. Der Infrarotstrahler überträgt die Wärme in Form von Strahlung direkt und mit gleichbleibender Wärmeleistung auf jeden Arbeitsplatz.

### Shell Propagas-Infrarotstrahler:

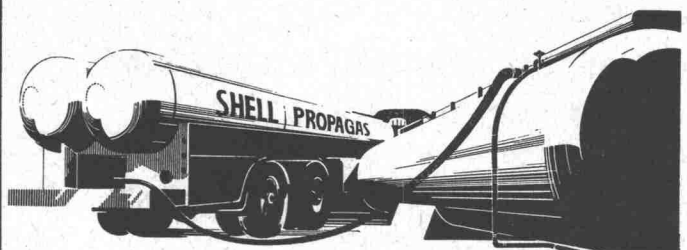
- sind vom Energienetz unabhängig
- sind sofort betriebsbereit
- konzentrieren die Wärme genau auf die gewünschte Arbeitszone
- sind ausserordentlich beweglich im Einsatz
- ersparen jede Wartung und sind günstig im Betrieb

**Unsere Techniker sind gerne bereit, Ihnen unverbindlich Vorschläge über die für Ihren Betrieb günstigste Arbeitsplatz-Beheizung zu unterbreiten.**

Shell Switzerland  
Abteilung Propagas  
Postfach Zürich 1  
Tel. 051 / 25 36 70



## Shell Propagas in Flaschen oder im Tank



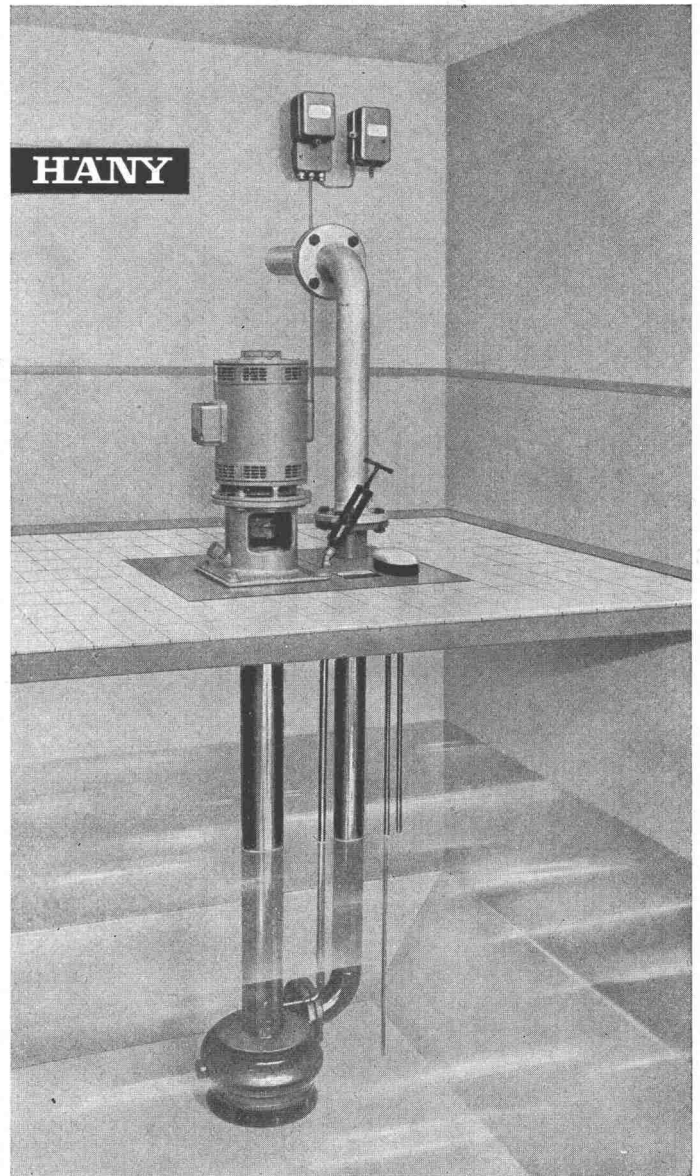


## Gesucht — Gefunden!

Mit den drahtlosen Personensuchanlagen finden Sie Ihre Mitarbeiter überall und jederzeit, auch in Hallen, Treppenhäusern, Liften, Höfen usw. Wir führen Ihnen gerne bestehende Anlagen vor.

# Hasler<sup>AG</sup> Bern

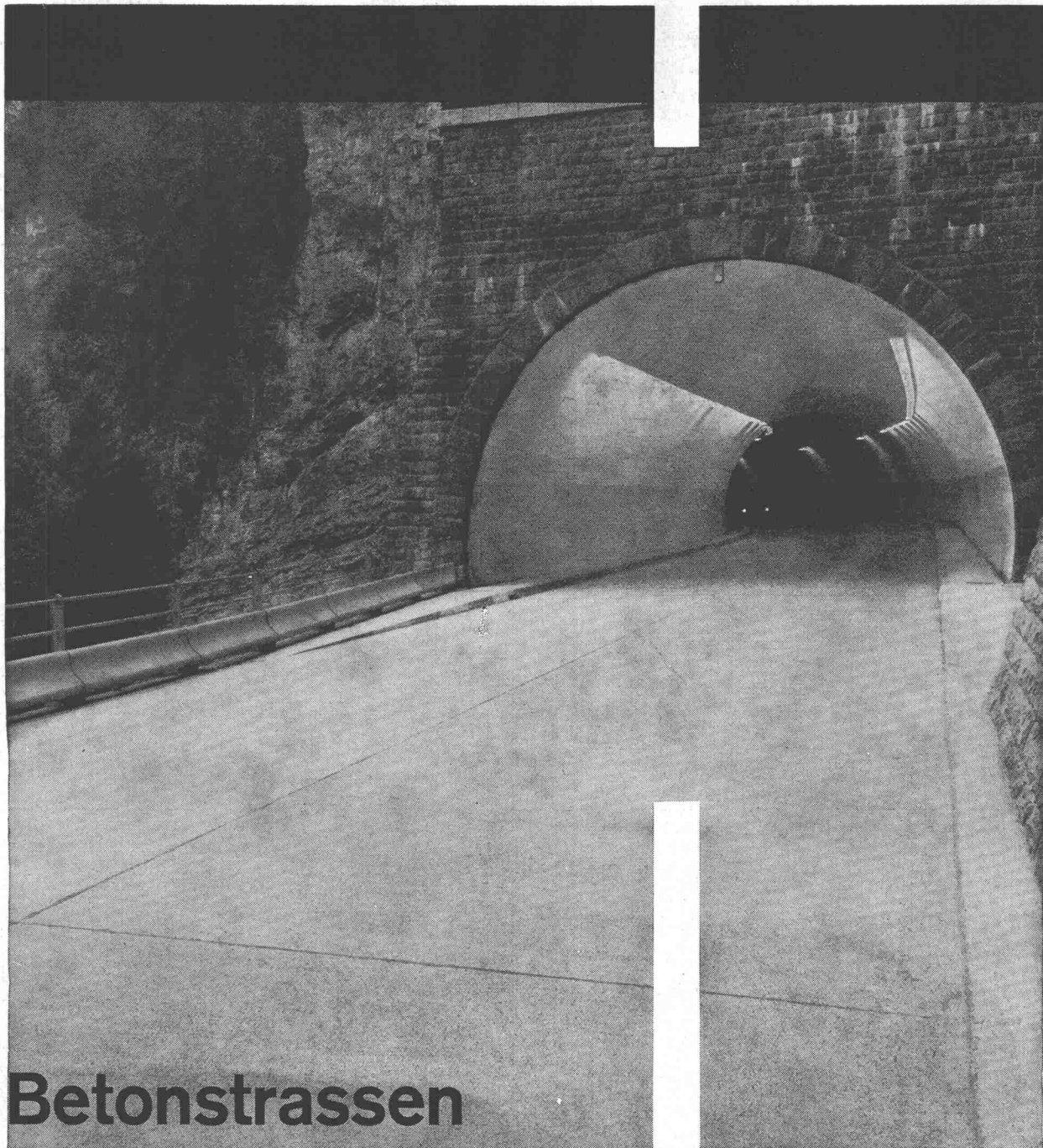
Zweigniederlassung in Zürich und Büro in Basel



Vollautomatische Abwasser- und Fäkalienpumpen in modernster Konstruktion — absolut betriebsicher — geringste Wartung — mit elektronischer Steuerung (keine störenden Schwimmerstangen mehr) — über tausend Anlagen in Betrieb.

**Häny & Cie.**, Pumpenfabrik,  
Tel. 730 555/56/57, Meilen





# Betonstrassen

dauerhaft  
hell bei Nacht  
griffig  
verkehrssicher

St. Bernhardinroute oberhalb Thusis



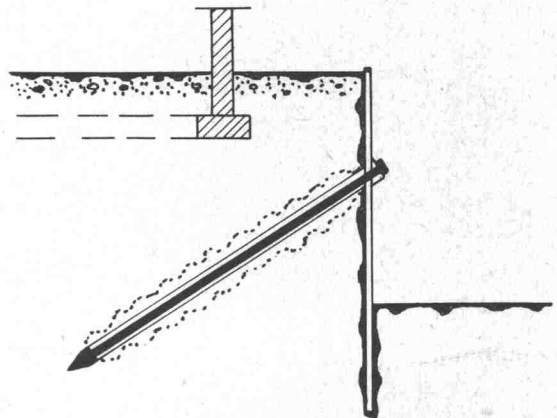
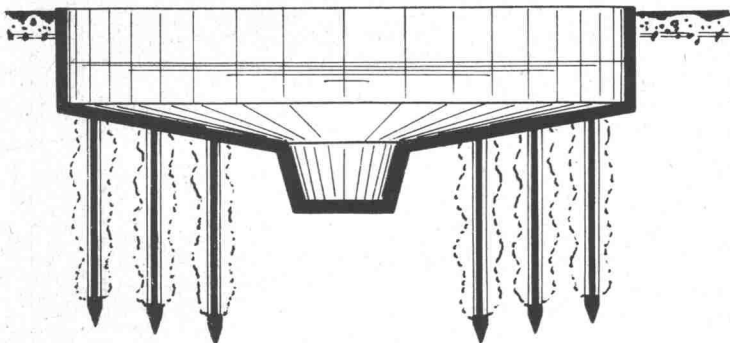


RÜCKWÄRTIGE VERANKERUNG VON  
STÜTZMAUERN, SPUNDWÄNDEN, BAUGRUBEN-  
ABSCHLÜSSEN (SPRIESSLOSE BAUGRUBEN)

# MV-PFÄHLE ALS ZUGANKER

VERANKERUNG VON AUFTRIEBS-  
KRÄFTEN

BEHALTER, KLÄRBECKEN etc.



BERATUNG UND AUSFÜHRUNG

A.G. CONRAD ZSCHOKKE  
BAUUNTERNEHMUNG U. INGENIEURBUREAU  
ZÜRICH

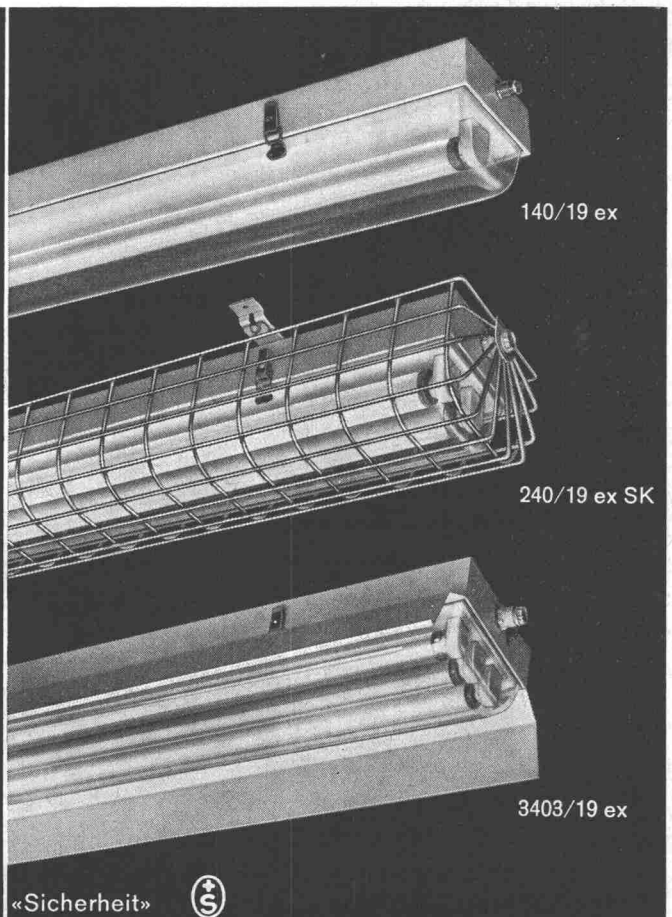
★ **Ex**

★ Explosionssichere Leuchten  
SEV geprüft, für erhöhte  
Sicherheit. Zündgruppen A-D.  
Montage an Decke oder  
mit Ketten oder Panzerrohr-  
Pendeln.  
Lieferbar für Fluoreszenz-  
lampen 20 und 40 Watt

Fluora Herisau, Spezialfabrik  
für Fluoreszenzleuchten  
Tel. 071/5 23 63



Verlangen Sie unseren Prospekt «Sicherheit»



**KSB****Wasser im Motor**

Unsere U-Pumpen sind mit sogenannten Naßläufer-Unterwasser-Motoren ausgerüstet, die, wie der Name schon sagt, stets mit Wasser gefüllt sind. Ihre Lager sind hinsichtlich der Materialbeschaffenheit für Wasserschmierung geeignet und bedürfen daher keinerlei Wartung. Der Wickeldraht ist mit einer für den Unterwasserbau bestens geeigneten Kunststoffisolation versehen, die auch im Dauerbetrieb größte Zuverlässigkeit gewährleistet. Auf Grund ihrer Betriebssicherheit und Wartungsfreiheit hat sich diese Bauweise von U-Motoren in den letzten Jahrzehnten immer mehr durchgesetzt und ist heute von den verschiedenen Konstruktionsprinzipien die verbreitetste. Unser lückenloses Programm enthält auch für Ihre speziellen Bedarfsfälle geeignete Pumpen.

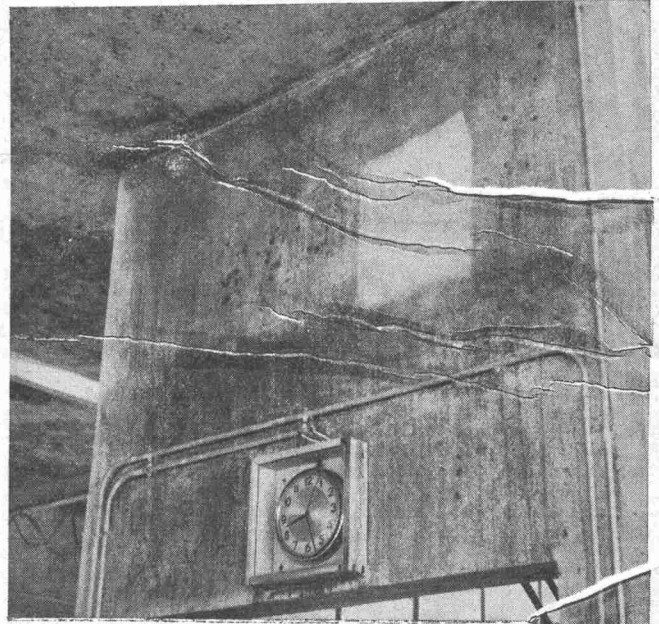


83300-75

**Verkaufsbureau KSB Zürich AG**  
Spanweidstrasse 3, Zürich 6      Tel. (051) 26 97 97

**I-W-5**

schützt vor  
**SCHIMMEL**



Versuchsanstrich nach einem Jahr

**I-W-5** ist eine **FUNGIZIDE** und **BAKTERIZIDE** Innenfarbe, tuchmatt, geruchlos, waschfest, atmend.

**I-W-5 hat sich in der Praxis bestens bewährt.**

Wir leisten für jede durch uns ausgeführte Behandlung volle Garantie.

Kostenlose Beratung!

**J. M. Hunziker, Zürich 2/38**

Postfach 206

Telefon 051 / 45 14 41

# Gut isoliert **besser** gebaut



Je besser die Isolation, umso geringer die Heizkosten. Die Ersparnisse an Heizkosten machen im Laufe der Jahre oft ein Vielfaches dessen aus, was eine gut isolierende Decke mehr kostet. Mit BAUKORK-Isolierdecken – K-Werte zwischen 0,58 und 0,68 – bauen Sie bei Wegfall von Gefällsbeton etc. sogar noch billiger!

Fragen Sie die Spezialisten mit grosser, praktischer Erfahrung.

## **BAUKORK AG.**

Verkaufsbüro Zürich, Seestrasse 247

Telephon 051 / 45 70 20 – Werk in Steinhausen/Zug



## **Tore für Industriebauten Geilinger & Co. Winterthur**

