

Zeitschrift: Schweizerische Bauzeitung
Herausgeber: Verlags-AG der akademischen technischen Vereine
Band: 79 (1961)
Heft: 6

Werbung

Nutzungsbedingungen

Die ETH-Bibliothek ist die Anbieterin der digitalisierten Zeitschriften. Sie besitzt keine Urheberrechte an den Zeitschriften und ist nicht verantwortlich für deren Inhalte. Die Rechte liegen in der Regel bei den Herausgebern beziehungsweise den externen Rechteinhabern. [Siehe Rechtliche Hinweise.](#)

Conditions d'utilisation

L'ETH Library est le fournisseur des revues numérisées. Elle ne détient aucun droit d'auteur sur les revues et n'est pas responsable de leur contenu. En règle générale, les droits sont détenus par les éditeurs ou les détenteurs de droits externes. [Voir Informations légales.](#)

Terms of use

The ETH Library is the provider of the digitised journals. It does not own any copyrights to the journals and is not responsible for their content. The rights usually lie with the publishers or the external rights holders. [See Legal notice.](#)

Download PDF: 01.04.2025

ETH-Bibliothek Zürich, E-Periodica, <https://www.e-periodica.ch>

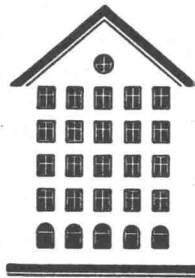
SCHWEIZERISCHE BAUZEITUNG

WOCHENSCHRIFT FÜR ARCHITEKTUR / INGENIEURWESEN / MASCHINENTECHNIK

REVUE POLYTECHNIQUE SUISSE

ORGAN DES S. I. A. SCHWEIZERISCHER INGENIEUR- UND ARCHITEKTEN-VEREIN
UND DER G. E. P. GESELLSCHAFT EHEMAL. STUDIERENDER DER EIDG. TECHN. HOCHSCHULE
GEGRÜNDET 1883 VON ING. A. WALDNER / HERAUSGEGEBEN VON ING. W. JEGHER

Fenster



Kiefer Zürich

Durisol

BAUPLATTEN ohne und mit ARMIERUNG für ISOLIERUNG
AUSFACHUNG, DECKEN- und FLACHDACHKONSTRUKTIONEN
grossflächige DECKENHOURDIS, HOHLBLOCKMAUERSTEINE

DURISOL AG. FÜR LEICHTBAUSTOFFE DIETIKON • TEL. 918665

**Stein
zeug
Embrach**

Steinzeugfabrik
Embrach AG
für Kanalisation
und chemische Industrie

Embrach/ZH

Verlag

W. Jegher & A. Ostertag, Dianastrasse 5,
Zürich 2 / Tel. 23 45 07 / Postcheck VIII 6110
Bürozeiten: Montag bis Freitag 7—12 Uhr
und 13.45—17.30 Uhr. Samstags geschlossen.
Postadresse:
Schweiz. Bauzeitung, Postfach Zürich 39

Anzeigenverwaltung

Mosse-Annoncen AG., Zürich 1, Limmat-
quai 94 / Tel. 24 26 00 / Postcheck VIII 1027

INHALT

| | |
|--|-----|
| Spannbetonkabel für Grossbauten. Von A. Brandestini | 81* |
| Wettbewerb Seeufergestaltung von Biel, Nidau und Ipsach | 89* |
| Mitteilungen | |
| Russisches Braunkohlenkraftwerk. Persönliches | 96 |
| Public auditorium in Pittsburgh. Kunststoffe — gut geformt | 97 |
| Nekrologe | |
| E. H. Abt. J. Zufferey | 97* |
| Buchbesprechungen | |
| Design of Steel Structures, von B. Bresler und T. Y. Lin | 97 |
| Stahltreppen, von K. Hoffmann. Der durchlaufende Bogenträger auf ela- stischen Stützen, von W. Stampf. Bauen mit Stahlbetonfertigteilen, von L. Mokk. Die Talsperren Oesterreichs, Schriftenreihe der österreichischen Staubekerkommission, Beton-Kalen- der 1961 | 98 |
| Grundriss der praktischen Regelungs- technik, von E. Samal. Bergbaume- chanik, von J. Maercks und W. Oster- mann. Technische Wärmelehre, von F. W. Winter. Neuerscheinungen . . . | 99 |
| Wettbewerbe | |
| Wohnbebauung Friedbach in Zug. Kath. Kirchenanlage in Meggen. Eidg. Kunststipendien-Wettbewerb 1961 | 99 |
| Zona Residencial Elviria bei Malaga, Spanien. Kirche in Zäziwil BE. Poli- zeiposten in Baar. Neue Rheinbrücke Schaffhausen-Feuerthalen | 100 |
| Ankündigungen | |
| 2. Tagung und Fachmesse für das Schweiz. Maler- und Gipsergewerbe Basel 1961. 5000 Jahre Aegyptische Kunst in Zürich. Internat. Course in Hydraulic Engineering in Delft. Conférence Internat. des Arts Chimiq- ues Paris 1962. Vortragskalender . . . | 100 |

Vadina

isolierte Kupferrohre

für Heiss- und Kaltwasser-Installationen

Vadina-Plast

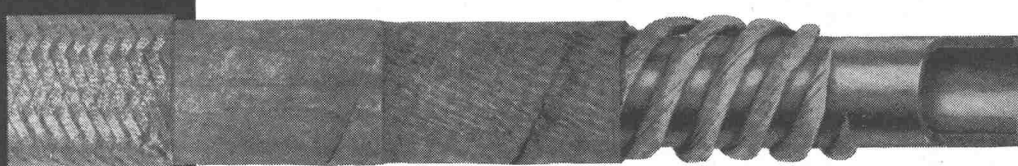


weich in Ringen, in den Dimensionen:

6/8 8/10 10/12 12/14 15/17 19/22 25/28 mm

Schweizerprodukt mit Plastikisolation

Vadina



Dieses altbewährte Schweizerfabrikat ist lieferbar in den Dimensionen:

6/8 8/10 10/12 12/14 15/17 19/22 25/28 mm
1/8" 1/4" 3/8" 1/2" 5/8" 3/4" 1"

in den Ausführungen:

weich in Ringen / halbhart in Stangen nicht kalibriert / kalibriert.

Schweizerprodukt mit höchsten Isolierwerten

Hersteller:

Suhner & Co AG Herisau

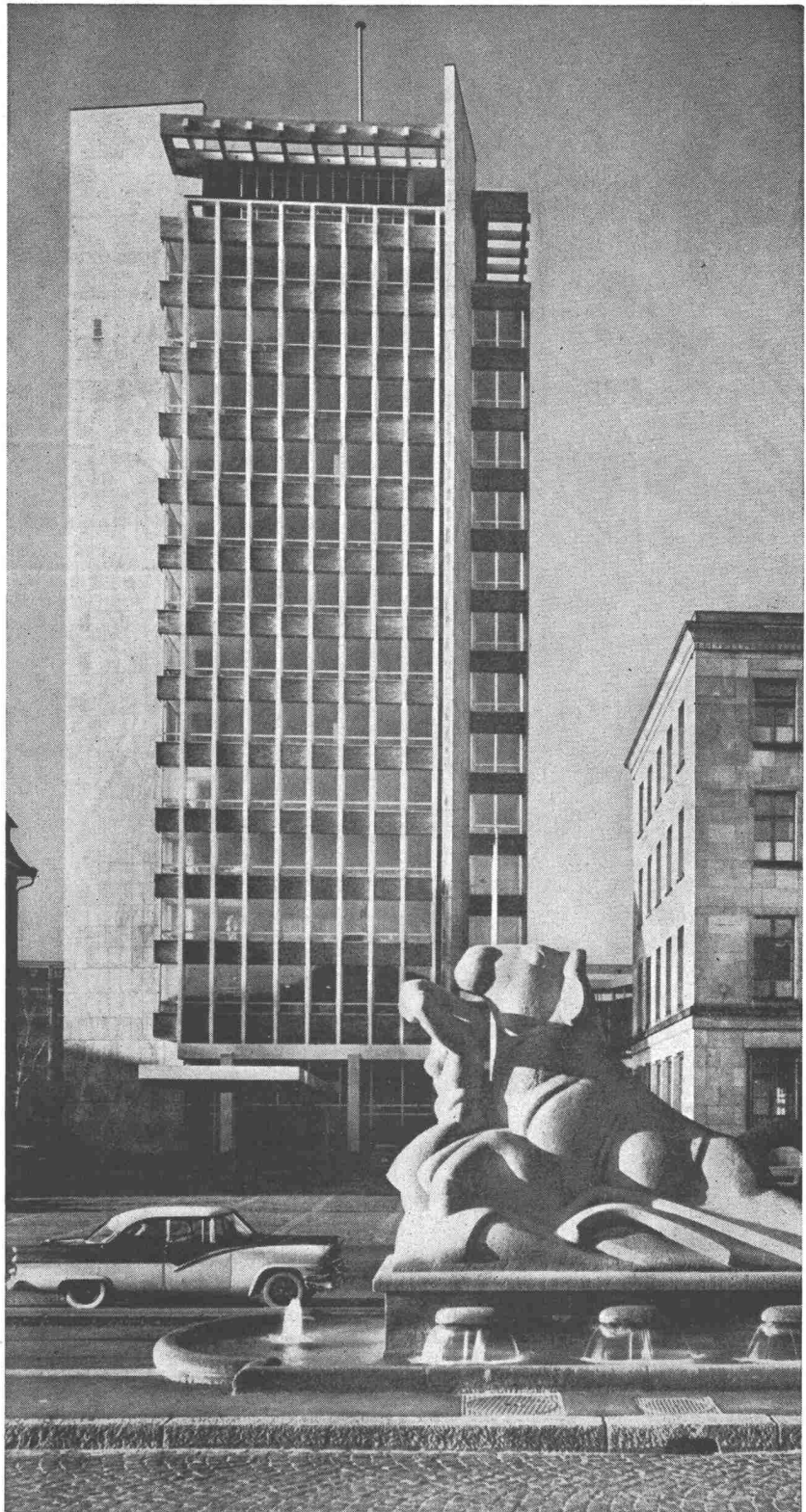
Vertrieb für die Schweiz:

Julius Hess & Co Zürich

Bahnhofstrasse 64

Verkauf durch Eisenhandlungen

LS



Schall-Isolierung und Konditionierung

Im Bürohochhaus von J. R. Geigy AG Basel sind ca. 3000 m² Trockenstückdecken mit Soundex-Platten für Akustik und Ventilation versehen. Sie sind Mithelfer für ein ruhiges und angenehmes Arbeitsklima. (Architekt: Burckhardt BSA/SIA)

schneider+co

AG für Isolierungen und Industriebedarf
Winterthur
Telefon 052 22 022

Basel
Bern
Lausanne

KX-Druckknopfschalter mit Steckdose Typ 12

Wenn ein Unterputzschalter oder eine Unterputzsteckdose durch eine Zweierkombination zu ersetzen ist, braucht man nicht erst die Wand auszubrechen.

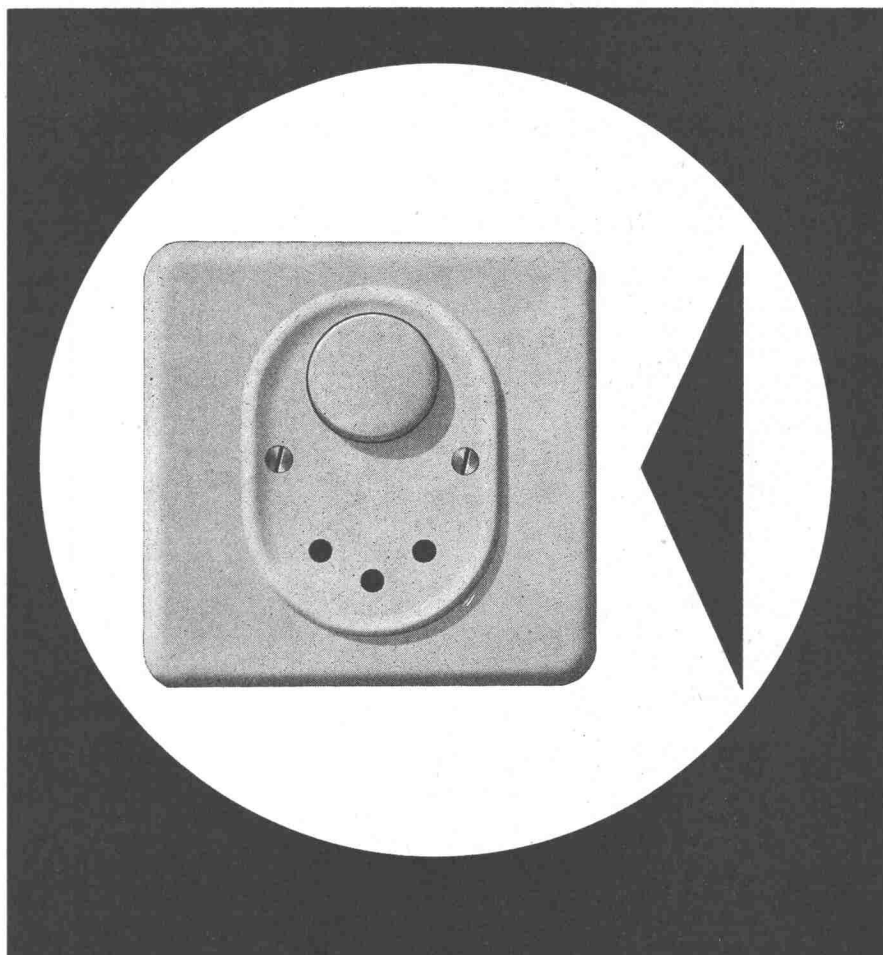
KX mit Steckdose ist nun auch als platzsparende «Einerkombination» erhältlich, die in jeden Einbaukasten Grösse I montiert werden kann.

Der Steckdosenteil wird normalerweise mit festmontierter Nullungs-
verbindung geliefert.

Wir senden Ihnen gerne den neuen
Spezialprospekt und Muster.

Xamax AG Zürich 50-Oerlikon
Telephon (051) 46 64 84

XAMAX



Leichtmetallfenster



Gebr. Tuchs Schmid AG Frauenfeld



CATERPILLAR

(eingetragene Schutzmarke)

**Erdbewegungs-Maschinen bewähren sich
auch im schwersten Einsatz dank ihrer soliden Konstruktion
und ihrer grossen Kraftreserve**



Ammann 4555

Baustelle Grauholz der künftigen Autobahn:
Caterpillar-Traktor Type DW 20 mit Scraper beim Beladen, geschoben durch
Caterpillar-Traktor D 9 mit Bulldozer und Aufreisser

Technische Daten:

Traktor D9:

Motorleistung 335 PS
Gewicht 38 t
(mit Aufreisser und Bulldozer)

Schürfzug DW 20/Nr. 456:

Motorleistung 345 PS
Kübelinhalt 20,5 m³
Gewicht leer 28 t

ULRICH AMMANN

Baumaschinen

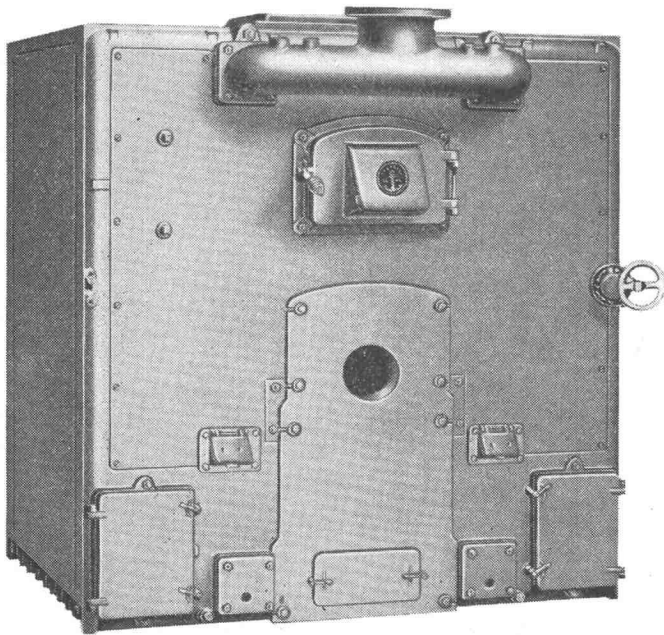
Telephon (063) 2 27 02

Langenthal



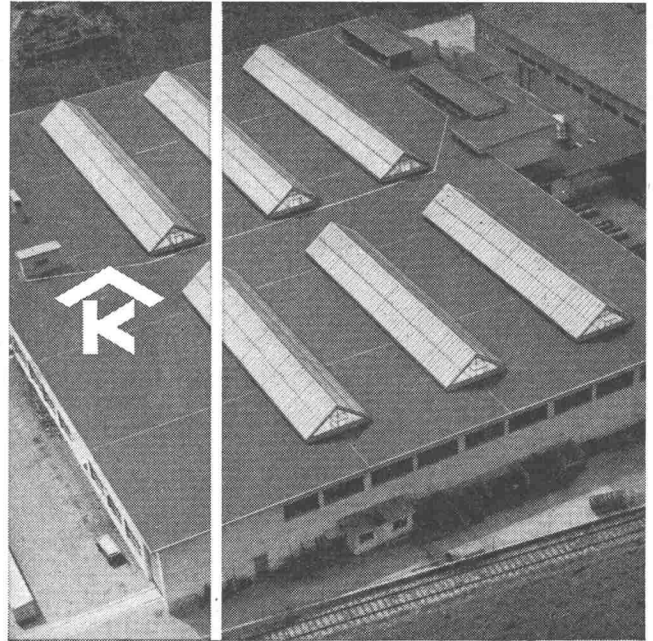
Guss – ein guter Entschluss!

... der sich bezahlt macht. Oft denken Bauherrschaften nicht daran, dass die Heizperiode in der Schweiz rund 7 Monate dauert. Für Gussheizkesselbesitzer spielt dies zwar keine Rolle, denn Heizkessel aus Guss sind zuverlässig! – Warum? ... sie sind korrosionssicher! – sie überdauern Jahrzehnte! – sie können nach Bedarf vergrößert oder verkleinert werden, weil aus Elementen zusammengesetzt! Einzelteile sind ersetzbar! – ohne wesentliche Umstellungen können feste oder flüssige Brennstoffe verfeuert werden und – ja natürlich: Guss ist preisgünstig, wirtschaftlich und solid! Guss – ein guter Entschluss!



Buderus baut auch gusseiserne Grosskessel für Hochhäuser für Oelfeuerung, ferner sind die gleichen Heizkessel auf Koksfeuerung mit automatischer Leistungsregelung und Entschlackung umstellbar. Gusseisen hat lange Lebensdauer – Buderus giesst Qualität. Prospekte auf Verlangen.

Buderus'sche Eisenwerke
Vertretung: H. Huber & Co. AG
Basel, Genf und Zürich

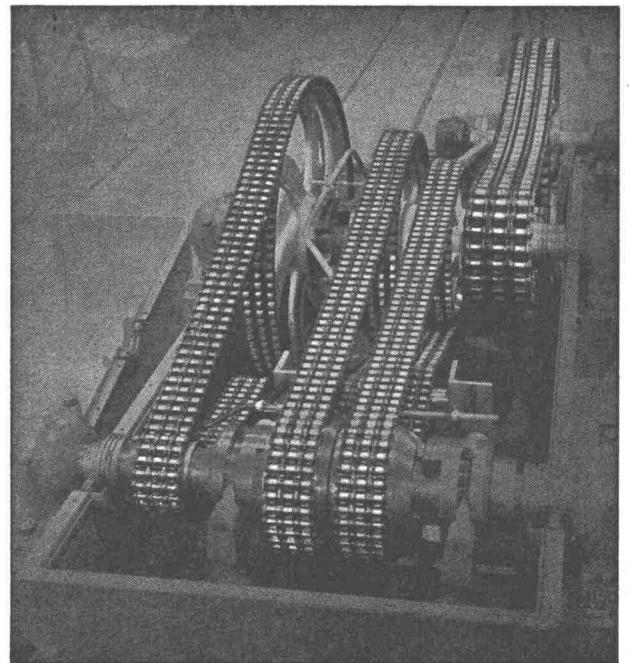


Kittlose Oberlichter
 für Shed- Sattel- und Pultdächer
 Parallelöffnende Ventilations-
 flügel «AIREX»

KULLY GLASDÄCHER

A. Kully A.G. Glasdachwerke Olten

RENOLD-ANTRIEBE



längste Lebensdauer
 störungsfreien Betrieb
 ruhigen Lauf

kurze Achsdistanzen
 kleinste Breiten
 hoher Wirkungsgrad

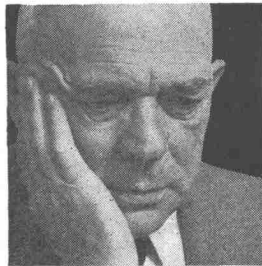
Ab Lager:

W. EMIL KUNZ * ZÜRICH 27

Gotthardstrasse 21 — Telefon (051) 27 30 57



Die Erfahrung spricht... eine ASEOL-Reportage



Der ASEOL-Schmierdienst half dieses Problem lösen... kann er auch Ihnen helfen?

Problem:

Bau eines Staudammes in grosser Höhe. Vielseitige Maschinen und Einrichtungen. Im tagtäglichen Einsatz (Schichtbetrieb) sind sie Staub und grossen Temperaturschwankungen ausgesetzt. Mit welchem Fett soll man diese Elemente schmieren, damit sie die grossen Strapazen überstehen?

Lösung:

Die ASEOL-Beratung fand auch den Schlüssel zu diesem Problem. Eine Lösung, wie sie sich einfacher und wirtschaftlicher kaum denken lässt. Der Kunde schreibt darüber:

«... dass wir Ihr Fett ASEOL LITEA in der Qualität 6-076 mit sehr gutem Erfolg für die Schmierung folgender Elemente verwenden.

Gleit- und Wälzlager von grossen Stückgutscheidern, Vibrationssiebe, Fettschmierstellen an Getrieben, Rollen der grossen Plattenbänder, Laufrollen von Förderbändern und Kurbelantriebe von Zuführapparaten.

Wir betrachten das Fett als besonders geeignet zur Schmierung von Maschinenelementen, die grossen Temperaturschwankungen ausgesetzt sind, wie das zum Beispiel auf unserer Gebirgsbaustelle zutrifft.

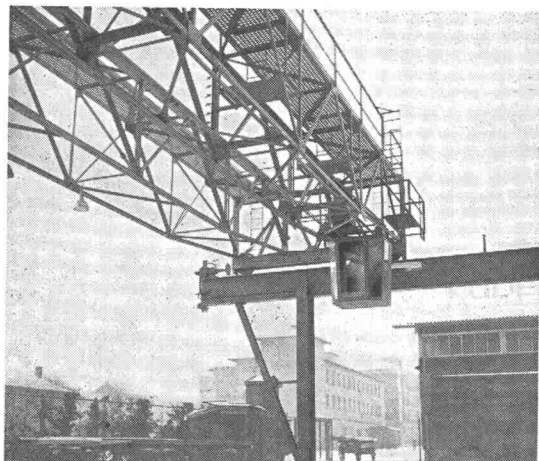
Das Produkt ASEOL LITEA können wir bestens empfehlen.»

Ein Staudamm-Arbeitskonsortium

Auch Ihnen steht die ASEOL-Beratung mit ihrer grossen Erfahrung in allen Dingen der Schmierung zur Verfügung. Machen Sie sie bitte mit Ihren Problemen bekannt — auch für Sie werden wir die einfachste und rationellste Lösung finden!

ASEOL LITEA

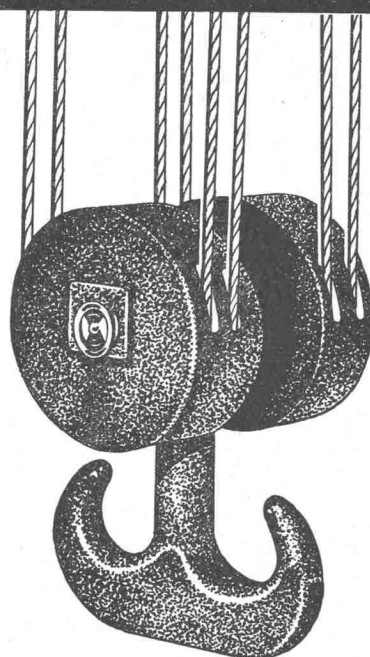
Adolf Schmids Erben Aktiengesellschaft Bern Tel. 031/27844



**Wir bauen Krane
für jede Tragkraft und Steuerungsart**



**Schindler-Aufzug- und
Uto-Kran-Fabrik AG
Tel. (051) 52 53 10 Zürich**



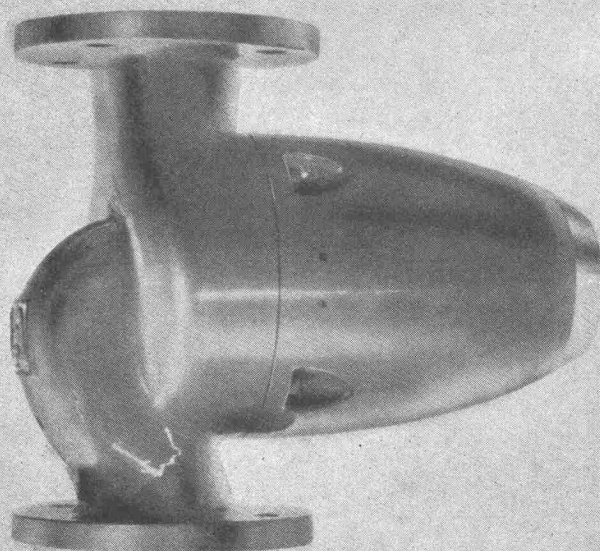
**leistungsfähig
betriebsicher
wirtschaftlich**

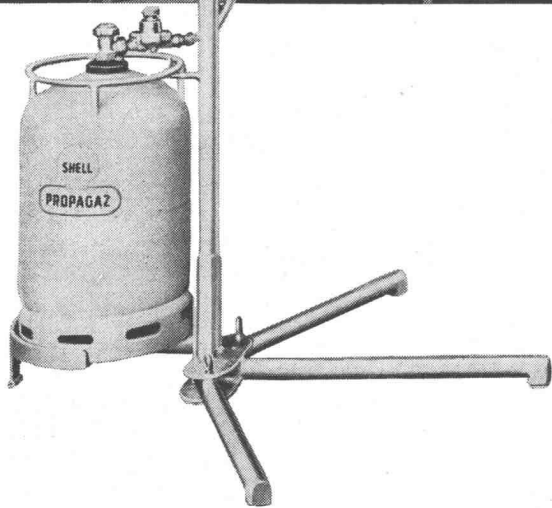
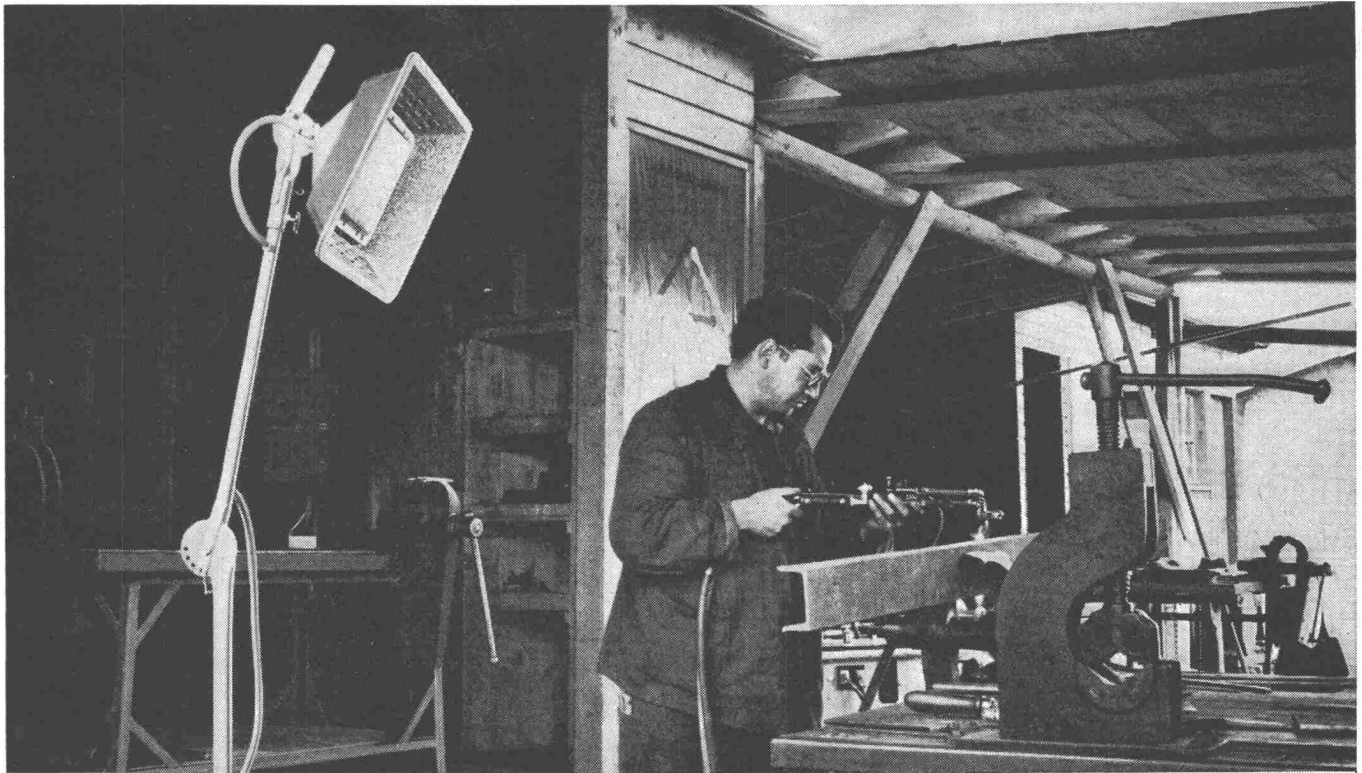
perfecta

die weitestverbreitete stopfbüchlose Umwälzpumpe
der Welt verbessert auch Ihre Heizung



K. Rüttschi Pumpenbau Brugg Schweiz





Wer sich bei der Arbeit wohl fühlt, leistet mehr!

Tatsache ist, dass jeder Betriebsangehörige seine Aufgaben produktiver und sorgfältiger erledigt, wenn er sich an seinem Arbeitsplatz wohl fühlt. Um die gewohnte Arbeitsintensität in Werkstätte, Fabrikhalle oder gar im Freien auch während der kalten Jahreszeit beizubehalten, ist eine wirksame Arbeitsplatz-Beheizung unerlässlich.

Überall, wo eine individuelle Arbeitsplatz-Beheizung Probleme stellt und die herkömmlichen Heizsysteme wie Warmluft oder Radiatoren nicht befriedigen, gewährleistet Ihnen der **Propagas-Infrarotstrahler** eine gezielte und wirksame Wärmeabgabe. Der Infrarotstrahler überträgt die Wärme in Form von Strahlung direkt und mit gleichbleibender Wärmeleistung auf jeden Arbeitsplatz.

Shell Propagas-Infrarotstrahler:

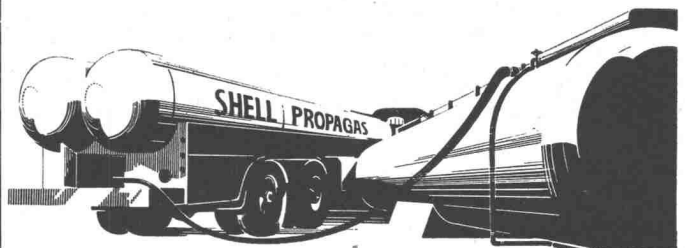
- sind vom Energienetz unabhängig
- sind sofort betriebsbereit
- konzentrieren die Wärme genau auf die gewünschte Arbeitszone
- sind ausserordentlich beweglich im Einsatz
- ersparen jede Wartung und sind günstig im Betrieb

Unsere Techniker sind gerne bereit, Ihnen unverbindlich Vorschläge über die für Ihren Betrieb günstigste Arbeitsplatz-Beheizung zu unterbreiten.

Shell Switzerland
Abteilung Propagas
Postfach Zürich 1
Tel. 051 / 25 36 70



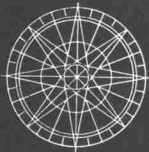
Shell Propagas in Flaschen oder im Tank



HOE

Geheizt wird mit **OERTLI** Oelbrenner

Bei der Schadenregulierung fällt der Entscheid über die Qualität einer Gesellschaft. Die «Winterthur-Unfall» hat sich in 85jähriger Tätigkeit einen guten Ruf geschaffen und ist bestrebt, sich diesen auch für die Zukunft zu erhalten.



Winterthur
UNFALL

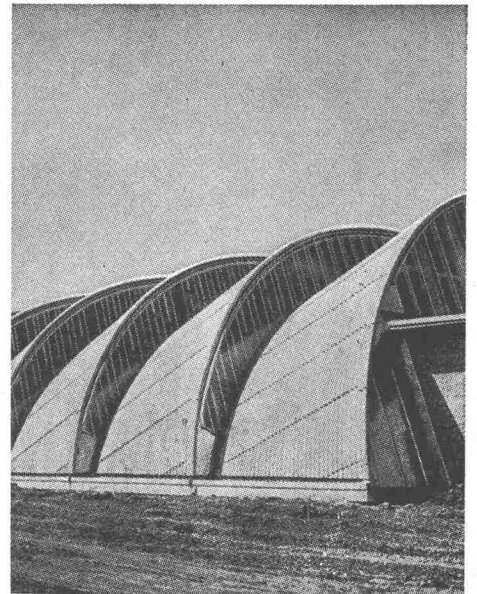
in der Schweiz und in aller Welt

Alle Unfall-, Haftpflicht-, Automobil-, Einbruchdiebstahl-, Kautions- und Baugarantievversicherungen

TEL. 051/933232

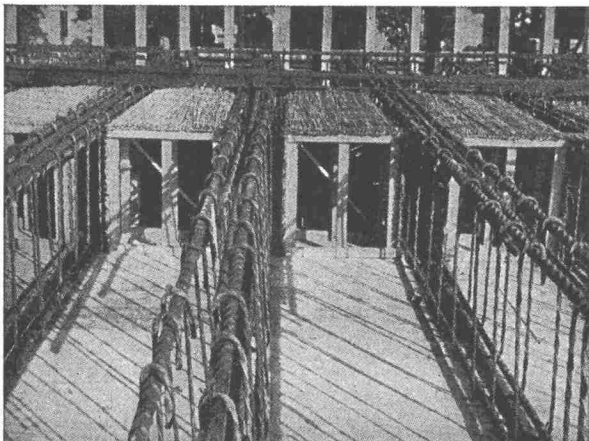
WALLISELEN-ZH

SIEGFRIED **Keller** AG



Kittlose Glasdächer
System WEMA

Hofüberdachungen und Vordächer
Shedrinnen



ROBUR Schilfrohrzellen für Betondecken

starke, betondichte Hohlkörper,
alle Dimensionen, verschiedene Ausführungen

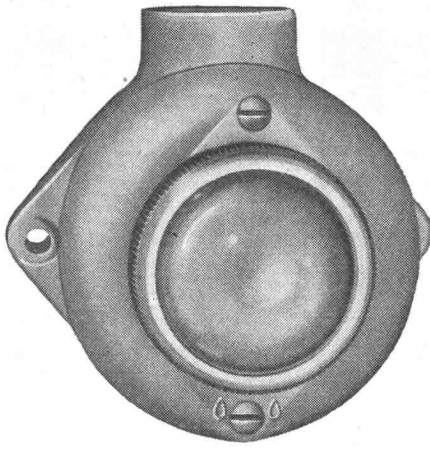
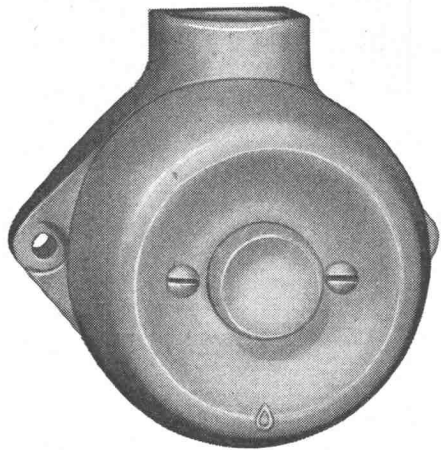
Vorteile: Freie Konstruktion
Ueberbrückung von grossen Spannweiten
Decken ohne Unterzüge
Geringes Eigengewicht (Reduktion bis 200 kg/m²)
Entlastung von Trägern,
Stützen und Fundamenten
Vorzügliche Isolation
Preisgünstig
Offerten und Muster zu Diensten

VEREINIGTE SCHILFWEBEREIEN, ZÜRICH

Telephon (051) 28 43 63

6190 J Grösse: 71/76 mm

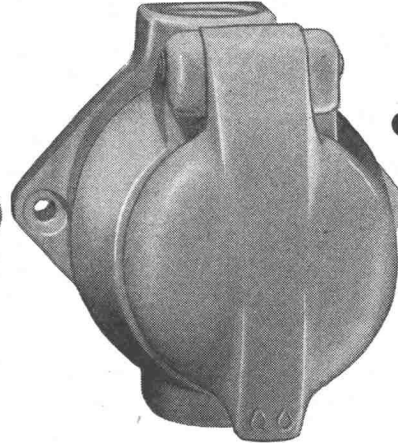
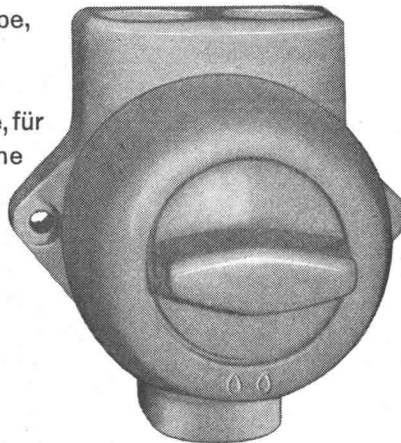
6195 J Grösse: 71/76 mm



Adolf Feller

Druckkontakt, Signallampe,
Drehschalter und
Steckdose aus Isolier-
presstoff, kleine Modelle, für
feuchte und nasse Räume

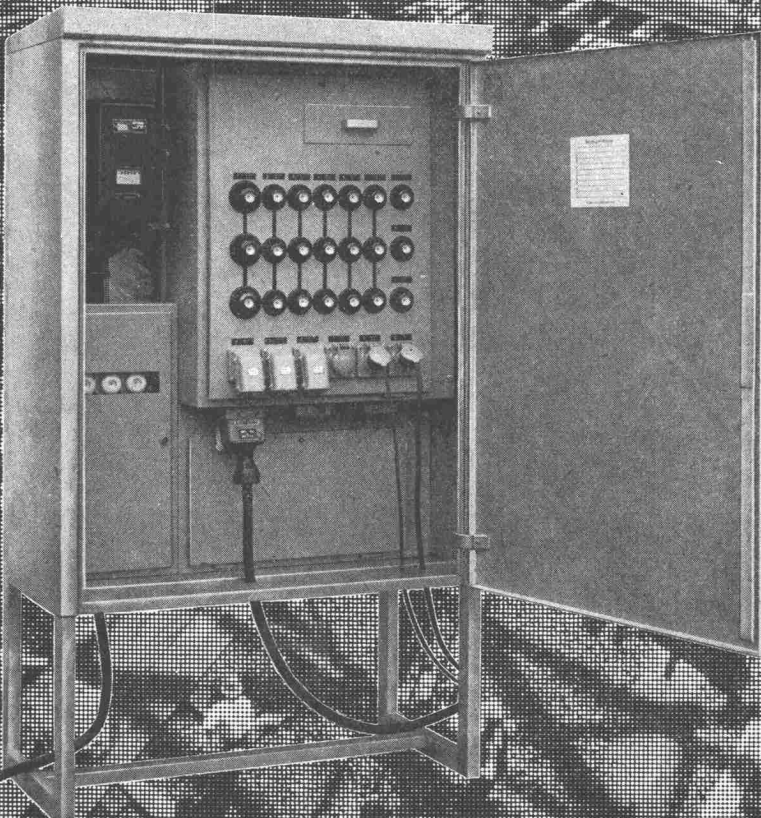
Adolf Feller AG Horgen



6203 J Grösse: 78/76 mm

6100 Jd Grösse: 78/76 mm

Baustellen-Verteiler



**Robuster Stahlblechschrank,
feuerverzinkt, für Aufstellung
im Freien.**

**Wirtschaftlich
Betriebssicher
Unfallsicher**

**Lieferbar in verschiedenen
Ausführungsvarianten und
Anschlußleistungen.**

**Verlangen Sie unser Angebot
und Unterlagen.**

**WEBER AG EMMENBRÜCKE
SCHWEIZ TEL. 041/5 22 44**

**Fabrik elektrotechnischer
Artikel und Apparate**

BFZ



BFZ-DICHTUNGEN

Phenolfrei

+ PATENT +

für Zementrohre und Steinzeugleitungen, speziell Kanalisationen, Trinkwasserleitungen, Schmutzwasserkanäle, Sammelleitungen

Grösste Elastizität, absolute Dichtigkeit, säurebeständig

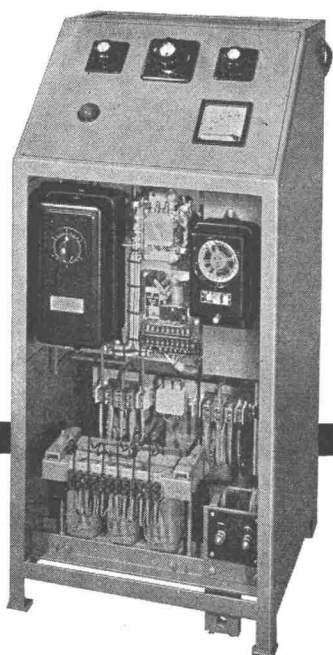
Verlangen Sie Referenzen und Prospekte

**AG. für chemisch-bautechnische Produkte
Würenlos (Aargau)**

Telephon (056) 3 53 44



wartungsfrei
robust
betriebssicher

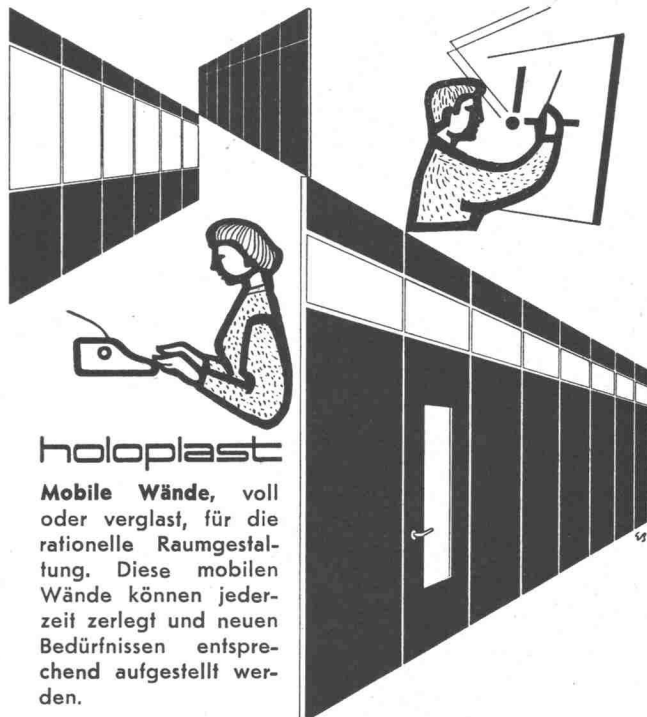


Dreiphasige Ladegleichrichter für Traktionsbatterien

für vollautomatischen Betrieb
mit Röhrengleichrichtern, Selen-
oder Silizium-Elementen

Walter Bertschinger AG | Luzern

Lindenstr. 15, Tel. 041 / 2 75 74



holoplast

Mobile Wände, voll
oder verglast, für die
rationelle Raumgestal-
tung. Diese mobilen
Wände können jeder-
zeit zerlegt und neuen
Bedürfnissen entspre-
chend aufgestellt wer-
den.



GRIESSER AG

Aadorf
052/47112

Bern
031/29261

Genève
022/338204

Lausanne
021/261840

Basel
061/346363

Luzern
041/27242

St. Gallen
071/231476

Zürich
051/237398

ANTIPERPORAN IST FÜHREND

Auskleidung von Reservoiren,
Trinkwasser- und Kläranlagen,
Schwimmbädern, Schächten,
Silos, Tunnels, Fabrikräumen,
Öltanks

Gutachten und Expertisen



ANTIPERPORAN bewährt sich seit Jahren zur
Auskleidung und Abdichtung von Bauwerken aller
Art.

ANTIPERPORAN, in mehreren Materialtypen her-
gestellt, ist beständig gegen Gas, Öl, Wasser,
Säuren, Laugen usw.

ANTIPERPORAN ist EMPA-geprüft, Atteste so-
wie Kundenreferenzen stehen zur Verfügung. Dank
10jähriger Forschung und Erfahrung sind ANTI-
PERPORAN-Auskleidungen heute führend.

Unsere Spezialisten arbeiten im In- und Ausland.
Wir bieten Ihnen einen erstklassigen Kundendienst
und weitgehende Garantien für Material und Arbeit.

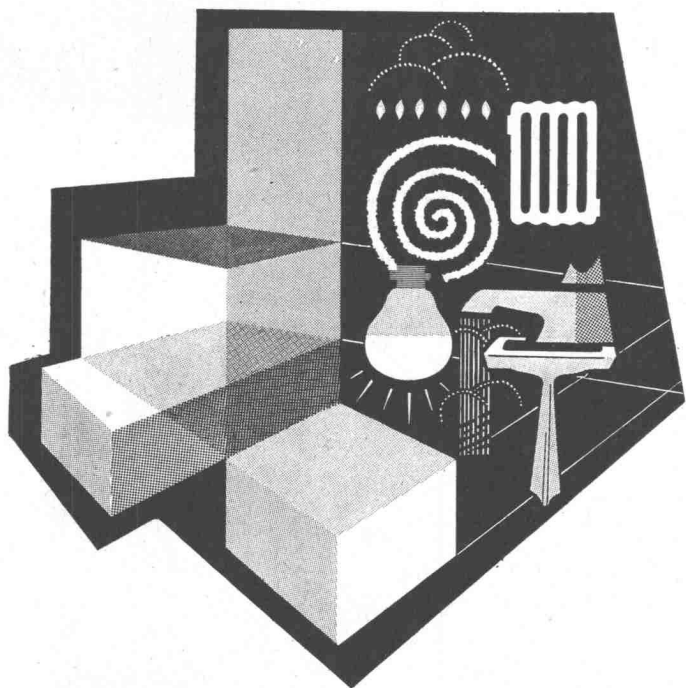
Unterbreiten Sie uns Ihre Auskleidungs- und Ab-
dichtungsprobleme, wir werden auch für Sie die
vorteilhafteste Lösung finden.

ANTIPERPORAN AG, BERN

Postfach 123, Bern-Kornhaus

Telephon 031-8 6012

Internationale Ausstellung für BAUEN und INNENGESTALTUNG



vom 6. bis 16. April 1961

EXPOMAT 61 PARIS

Ausstellungssekretariat:

Secrétariat du Salon:

EXPOMAT

1, Avenue Niel - PARIS 17^e

Tel.: GALvani 96-98 und ETOile 39-86

**PARC DES
EXPOSITIONS**

**PORTE DE
VERSAILLES**

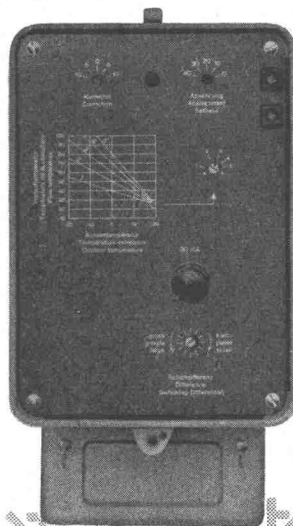


Ab 1961 wird die Internationale Ausstellung für Bauen und Innengestaltung in zweijährigen Abständen durchgeführt. Lassen Sie sich die Gelegenheit nicht entgehen:

Stellen Sie Ihre Erzeugnisse an der EXPOMAT 61 aus

Equitherm

Vollautom. Heizungsregleinrichtungen



Der einfache Heizungsregler «Equitherm-Junior», mit Transistorverstärker wird vor allem in kleinen bis mittleren Heizanlagen verwendet

Zwei Ausführungen sind lieferbar:

Typ ERTO 1
als Zweipunkt-Regler in Ölf Feuerungsanlagen,

Typ ERTJ 1
als Zweilauf-Regler in Heizanlagen mit langsam laufendem Ventil

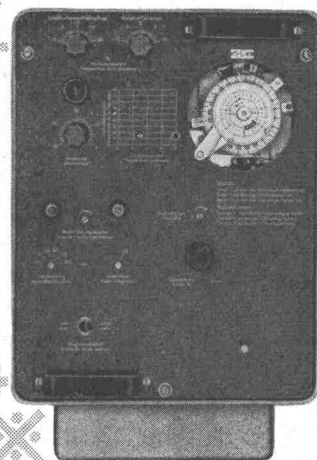
Katalog D2a

Mit Hilfe des übersichtlichen Zeigerdiagramms kann jede Equitherm-Anlage dem gewünschten Heizplan angepasst werden

Unsere Heizungsregler ermöglichen gleichmässige Raumtemperaturen und eine Reduktion der Brennstoffkosten um 15-20%

Im elektronischen, hochempfindlichen Heizungsregler «Equitherm» sind Schaltuhr und Wählschalter eingebaut. Die Einrichtung für Zweipunkt- oder stetige Regelung eignet sich für Heizanlagen jeder Grösse

Katalog D2a

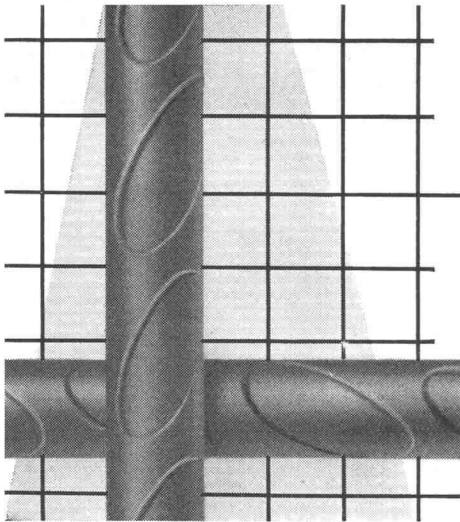


SAUTER

Fabrik elektrischer Apparate Basel/Schweiz

Technische Büros:

| | |
|------------|---------------------|
| Zürich | Tel. (051) 24 16 98 |
| Bern | Tel. (031) 3 31 55 |
| St. Gallen | Tel. (071) 22 74 94 |
| Genève | Tel. (022) 24 42 48 |
| Lausanne | Tel. (021) 24 30 33 |



Die Profilierung der
PERFEKT Stahldrahtnetze erhöht
 die maximale statische Haftfestigkeit gegenüber glatten Drähten
 um rund 300%

+ Patent und Auslandpatente

EMIL HITZ

Fabrik für Drahtgeflechte
 Zürich 3/45 Grubenstrasse 29 Telefon 051-33 25 50
 Zweigbetrieb Basel
 Obere Rebgasse 40 Telefon 061-32 45 92

«**WIPPERMANN**»
 Präzisions-Rollenketten-
 Antriebe
 für hohe Ansprüche

Komplette
 Antriebe ab Lager

Verlangen Sie Katalog 160 B

WILH. PLÜSS ZÜRICH I
 Talstraße 66 Telefon (051) 2752 01/2727 80 Postfach Zürich 39

MERK für Hebezeuge

Laufkrane
 Hängekrane
 Zirkelkrane
 individuell Ihrem
 Betrieb angepasst
 sind meine Spezialität.

Hans Merk Maschinenfabrik Dietikon/ZH
 Telefon 051/8891 21

**B. ZÖLLIG
 SÖHNE**
 Holz-Konstruktionen
ARBON

Spezialität
**AUSFÜHRUNG in der
 HETZERBAUWEISE**

FÜR LAGER-, TURN- UND
 FABRIKHALLEN
 LEHRGERÜSTE UND
 KIRCHEN
 RISSFESTE SÄULEN

Union

**Brief- und
 Milchkasten
 Mauerkassen**

Union-Kassenfabrik AG
 Postfach Zürich 40
 Telefon (051) 5217 58

Verlangen Sie Prospekt Nr. 49

Neue Modelle



PIAB Dynamometer



Typen von 0—130 kg
und 0—50 000 kg

- Genau
- Unverwüstlich
- Narrensicher
- Kleinste Abmessungen
- Geringes Gewicht
- Gesichert gegen plötzliche Entlastungen

Zum Kontrollieren, Prüfen oder Messen von mechanischen Spannungen aller Art. Zur ständigen Ueberwachung der Belastung an Kranen, Seilzügen usw. Zum Wägen überall dort, wo geeichte Geräte nicht benötigt werden. Zum Feststellen der Zugkraft an Motorfahrzeugen, Booten usw.

Lieferbar mit:

grosser Skala für Fernablesung.

Fernablese-Instrument, das getrennt vom Dynamometer montiert wird oder gekuppelt mit optischem oder akustischem Höchstlast-Signal mit Höchstlast-Schalter usw.

Walter Meier WERKZEUGMASCHINEN *Zürich*

Mühlebachstrasse 11-15

Tel. (051) 34 54 00

WEY

Bautenschutzmittel Baukunststoffe

Aus unserem Verkaufsprogramm

WEYBIT Kalt verarbeitbarer, elastischer Fugenkitt. Lieferbar in vorgeformten Stangen (2 x 3 cm) in den Qualitäten schwarz, grau und hell.



WEY - Baustoff - Chemie AG · Zürich 6/57 · Streitholzstrasse 7 Tel. 051/28 21 91

| | | | | | | | | | |
|-----------------------------------|---|-----------------------------------|----------------------------|-----------------------------------|--------------------------------------|----------------------|--------------------------------------|--------------------------|---------------------------------------|
| BOEHRINGER | Beton- und Kunststeinmaschinen, Formen, Zwangsmischer, Betonbereitungsanlagen, Abtragegeräte, Dosiergeräte, Transport- und Förderanlagen, Betonsteinfräs-, Schleif- und Sägemaschinen. Anlagen und Maschinen für die Natursteinaufbereitung (Kies, Sand, Schotter). | | | | | | | | |
| WENKER | Betonbalken-, Dammdielen- und Fenstersturzmashinen, Vibrations-Plattenpressen (Terrazzo- und Gehwegplatten), Baustoffprüfpressen, Biegezugfestigkeitsprüfgeräte für Decken- und Bordsteine, Prüfmaschinen für Betonrohre. | | | | | | | | |
| GEKA | Hochdruck-Dampferzeugungsanlagen, Niederdruck-Dampfgeneratoren, Thermomate für Kontaktöl und Wasser, Wasseraufbereitungsanlagen, Dampfplanzen, Oel- und Wassertanks. Komplettete Dampfharthanlagen für Betonzeugnisse. Dampfaufbereitungsanlagen für die Ziegel- und Tonwarenindustrie. | | | | | | | | |
| MUHR & BENDER | Betonstahlscheren und Betonstahlbiegemaschinen (mit Motorantrieb). | | | | | | | | |
| BAUSTAHLGeweBE | Universal-Baustahlgewebe-Biegemaschinen für komplette Armierungsnetze. | | | | | | | | |
| U. B. O. | Feuchtigkeitsmesser für automatische Mischer, automatische Steuerung der Wasserdosierung, Feinfeuchtigkeitsmessgeräte für Sand in Silos oder auf dem laufenden Band. (Widerstandsmessung mittels Hochfrequenz-Niederspannung.) | | | | | | | | |
| HYDROMETER | Hydrometer für Wasserdosierung, mit einstellbarem Zifferblatt, einstellbarem auf den Nullpunkt zurücklaufendem Zeiger, summierendem Rollenzählwerk, Schwachstromkontakt für akustische oder optische Signale, halbautomatischem Magnetventil, mit rückstellbarem Doppelzeigerwerk. | | | | | | | | |
| MEDINGER | Magnetischer Tank-Inhaltsmesser mit verstellbaren Grenzkontakten für Höchst- und Niedrigststand zum Anschluss an optisch-akustische Signalanlagen, vollautomatische Pumpen-Steuerung, kombinierbar mit Temperatursteuerung. | | | | | | | | |
| CLAUDIUS PETERS | Inhaltsmessungen von flüssigem, fein- und staubförmigem Material: Bunkerstandanzeiger zur Messung von bestimmten Materialständen, Silolote für kontinuierliche Messungen. (Kapazitätsmessung mit Hochfrequenz.) | | | | | | | | |
| SEIDNER | Baustoffprüfmaschinen (100, 150, 300, 400, 500 und 750 Tonnen Druck). Druck-Erzeugung mit Doppelkolben-Handhochdruckpumpe oder elektro-hydraulischer, stufenlos regelbarer Mehrkolbenpumpe. | | | | | | | | |
| TEBA | Armierungs-Suchgerät. (Zerstörungsfreie Kontrolle der Eisenbewehrung.) | | | | | | | | |
| REKERS | Transporteinrichtungen für die Betonwarenindustrie, Zusatzvorrichtungen für Hubstapler: Platten-, Bordstein- und Rohrgreifer. | | | | | | | | |
| ESSLINGEN | Auflager für Hoch- und Tiefbau: Rollen-, Stelzen-, Linienkip- und allseitig bewegliche Auflager, Neoprene-Topflager, Neoprene-Nadellager, Corroweldlager, Sonderauflager. Fahrbahn-Übergangskonstruktionen: Gummiplatten, Schleppbleche Fingerplatten, selbstzentrierende Bewegungsfugen-Bleche. Schweizerische Lizenzfabrikation. | | | | | | | | |
| DAETWYLER | Brückengeländer, Leitplanken für Autobahnen (Stahlblech oder Leichtmetall). | | | | | | | | |
| EIGENENTWICKLUNGEN | <table border="0" style="width: 100%;"> <tr> <td>Betonprüfhämmer Typen N, L und M.</td> <td>Baustoffprüfhammer Type P.</td> </tr> <tr> <td>Rammsonde für Bodenuntersuchungen</td> <td>Dynamometer für Druck- und Zugkräfte</td> </tr> <tr> <td>Hydraulische Pressen</td> <td>Elektrische und handbetätigte Pumpen</td> </tr> <tr> <td>Spannbeton-Spezialgeräte</td> <td>Neoprene-Lager für Hoch- und Tiefbau.</td> </tr> </table> | Betonprüfhämmer Typen N, L und M. | Baustoffprüfhammer Type P. | Rammsonde für Bodenuntersuchungen | Dynamometer für Druck- und Zugkräfte | Hydraulische Pressen | Elektrische und handbetätigte Pumpen | Spannbeton-Spezialgeräte | Neoprene-Lager für Hoch- und Tiefbau. |
| Betonprüfhämmer Typen N, L und M. | Baustoffprüfhammer Type P. | | | | | | | | |
| Rammsonde für Bodenuntersuchungen | Dynamometer für Druck- und Zugkräfte | | | | | | | | |
| Hydraulische Pressen | Elektrische und handbetätigte Pumpen | | | | | | | | |
| Spannbeton-Spezialgeräte | Neoprene-Lager für Hoch- und Tiefbau. | | | | | | | | |
| INTERNATIONALE HANDELSMARKE | Angeschlossene Firmen: VEKTOR AG in Zürich — MECANA SA in Schmerikon / SG | | | | | | | | |



PROCEQ SA Oberdorfstrasse 8 ZÜRICH 1/24

Postfach 158

Telephone: (051) 32 31 21 — 32 60 00 — 32 34 11