

Zeitschrift: Schweizerische Bauzeitung
Herausgeber: Verlags-AG der akademischen technischen Vereine
Band: 80 (1962)
Heft: 27

Werbung

Nutzungsbedingungen

Die ETH-Bibliothek ist die Anbieterin der digitalisierten Zeitschriften. Sie besitzt keine Urheberrechte an den Zeitschriften und ist nicht verantwortlich für deren Inhalte. Die Rechte liegen in der Regel bei den Herausgebern beziehungsweise den externen Rechteinhabern. [Siehe Rechtliche Hinweise.](#)

Conditions d'utilisation

L'ETH Library est le fournisseur des revues numérisées. Elle ne détient aucun droit d'auteur sur les revues et n'est pas responsable de leur contenu. En règle générale, les droits sont détenus par les éditeurs ou les détenteurs de droits externes. [Voir Informations légales.](#)

Terms of use

The ETH Library is the provider of the digitised journals. It does not own any copyrights to the journals and is not responsible for their content. The rights usually lie with the publishers or the external rights holders. [See Legal notice.](#)

Download PDF: 15.03.2025

ETH-Bibliothek Zürich, E-Periodica, <https://www.e-periodica.ch>

SCHWEIZERISCHE BAUZEITUNG

WOCHENSCHRIFT FÜR ARCHITEKTUR / INGENIEURWESEN / MASCHINENTECHNIK

REVUE POLYTECHNIQUE SUISSE

ORGAN DES S. I. A. SCHWEIZERISCHER INGENIEUR- UND ARCHITEKTEN-VEREIN
UND DER G. E. P. GESELLSCHAFT EHEMAL. STUDIERENDER DER EIDG. TECHN. HOCHSCHULE
GEGRÜNDET 1883 VON ING. A. WALDNER / HERAUSGEGEBEN VON ING. W. JEGHER

Fenster



Kiefer Zürich

Glasdachbau

unsere Spezialität seit 1907

JAKOB SCHERRER SÖHNE

Glasdächer

Zürich 2/59 Allmendstrasse 7

Tel. 051/25 79 80

Patentanwälte

E. BLUM & Co., ZÜRICH

Gegründet 1878 Telephon 25 16 33

Bahnhofstrasse 31

Anmeldung von Erfindungen

Fabrik- und Handelsmarken

Gutachten, Prozessberatung

Durisol

BAUPLATTEN ohne und mit ARMIERUNG für ISOLIERUNG
AUSFACHUNG, DECKEN- und FLACHDACHKONSTRUKTIONEN
grossflächige DECKENHOURDIS, HOHLBLOCKMAUERSTEINE

DURISOL AG. FÜR LEICHTBAUSTOFFE DIETIKON • TEL. 88 69 81

Verlag

W. Jegher & A. Ostertag, Dianastrasse 5,
Zürich 2 / Tel. 23 45 07 / Postcheck VIII 6110

Bürozeiten: Montag bis Freitag 7–12 Uhr
und 13.45–17.30 Uhr. Samstags geschlossen.

Postadresse:

Schweiz. Bauzeitung, Postfach Zürich 39

Anzeigenverwaltung

Mosse-Annoncen AG., Zürich 1, Limmat-
quai 94 / Tel. 24 26 00 / Postcheck VIII 1027

INHALT

- L'aménagement hydro-électrique de
la Gougna: La centrale de Motec.
Par A. Hoefleu 477*
- Schweiz. Rhone-Rhein-Schiffahrts-
verband, Sektion Ostschweiz 483
- Vorfabrizierte Betonbauten der Jura-
Cement-Fabriken in Wildegg. Von
E. Schubiger 484*
- Stadtplanung Basel. Von H. Marti 487

Mitteilungen

- Neue Betonschwelle für Eisenbahnen.
Lüftung der Strassentunnel. Persön-
liches. Schweiz. Bauzeitung 488

Buchbesprechungen

- Grundlagen der Strassenverkehrs-
technik von E. Engel 488
- Setzungen von Bauwerken und ihre
Vorhersage, von H. Neuber. Gas-
Handbuch für Architekten, von Pa-
schen v. Flotow und H. Leiermann.
Die Berechnung von rotierenden
Scheiben und Schalen, von K. Löff-
ler. Lehrbuch der Schweissttechnik,
von C. G. Keel 489
- Neuerscheinungen 490

Wettbewerbe

- Schulanlage an der Place d'Armes
in La Chaux-de-Fonds. Badezimmer-
Wettbewerb 490

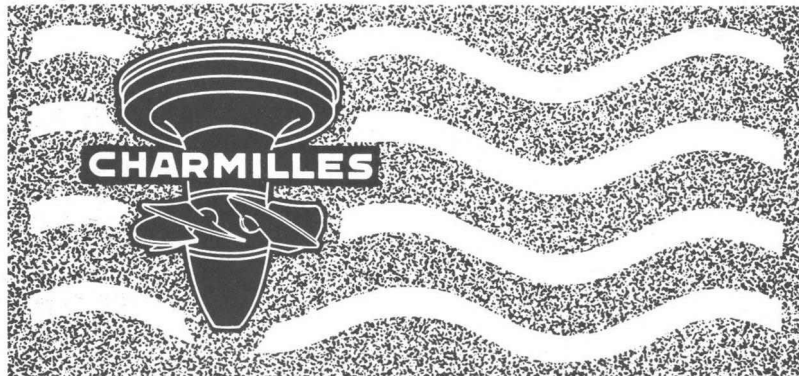
Nekrologe

- Rudolf Alex. Weber. Louis Sträuli.
Theodor Pfister 490

Ankündigungen

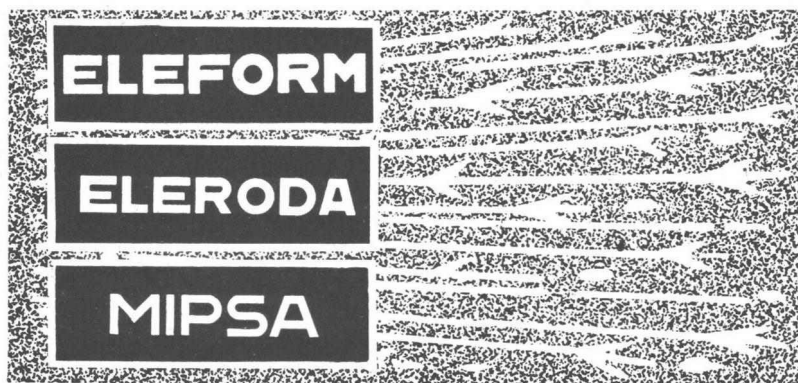
- Eidg. Technische Hochschule. Walter
Kurt Wiemken. Japanische Tusch-
malerei und Holzschnitte. Vortrags-
kalender 490

CHARMILLES



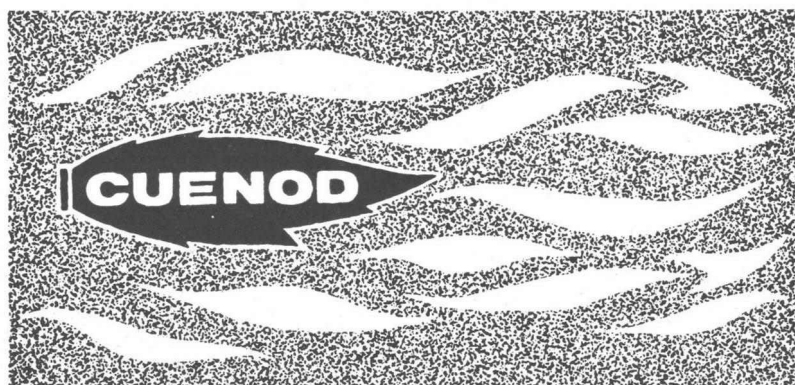
DEPARTEMENT A:

TURBINES HYDRAULIQUES
KAPLAN, FRANCIS, PELTON
RÉGULATEURS, VANNES, PIVOTS
POMPES A EAU LOURDE
POUR L'ÉNERGIE NUCLÉAIRE
— FONDERIE DE FER —



DEPARTEMENT B:

MACHINES POUR L'USINAGE
DES MÉTAUX
PAR VOIE ÉLECTRIQUE
MACHINES A RECTIFIER
FREINS A AIR COMPRIMÉ ET
ÉLECTRO - PNEUMATIQUES
LIFTS POUR AUTOS ET CAMIONS



DEPARTEMENT C:

BRULEURS A MAZOUT POUR
TOUTES APPLICATIONS
CIRCULATEURS SANS PRESSE-
ÉTOUPE POUR CHAUFFAGES
CENTRAUX

ATELIERS DES CHARMILLES S.A., GENÈVE



In 2 Minuten füllt der Klaus-Autoschaufler seine Kippmulde.
Bei 200 m Fahrstrecke transportiert er etwa 40 bis 50 m³/h.



Riz à Porta

Klaus- Autoschaufler



Der Klaus-Autoschaufler ist eine Kombination von Ladeschaufel und Muldenkipper; er spart daher Ihrem Betrieb einen Lastwagen mit Fahrer. Seine Schaufel fasst 750 l, die Kippmulde 4 m³ (7 Tonnen Nutzlast). Er ist allradangetrieben und arbeitet vollhydraulisch.

Dürfen wir Ihnen diese preisgünstige Verbindung von Schaufel und Kipper in Ihrer Grube zeigen?

Robert Aebi AG Uraniastrasse 31/33 Zürich Telefon 051/231750

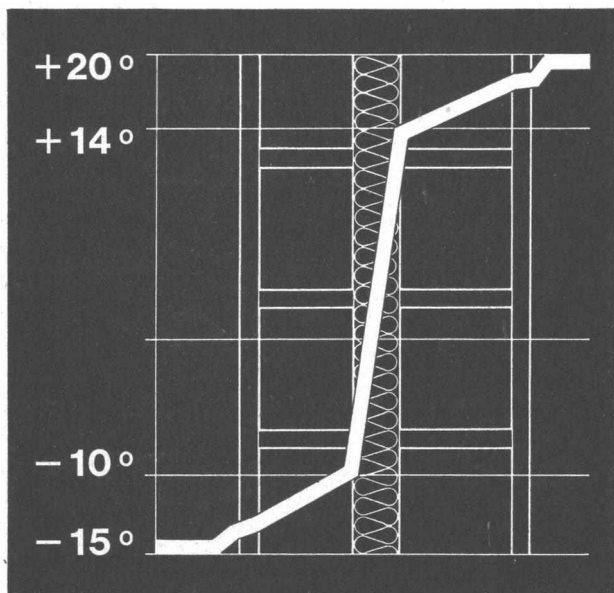
BBR

Spannbeton-Elemente

Autobahnbrücke Zwyden bei Hergiswil
erstellt mit BBR-Profilträgern
Projekt: O. J. Seiler, dipl. Ing., Sarnen
Bauausführung: Arbeitsgemeinschaft
Autobahn Hergiswil NW

StahlTon AG

Zürich 1/24 Oberdorfstr. 8
Tel. 051 - 32 38 82
Werk Frick Aargau



SILLAN

der Wärme- und Schallschutz

Sillan-Steinwolle ist der langfaserige, hochwertige Isolierstoff, der mühelos zu handhaben und rationell einzusetzen ist. Die verschiedenen Lieferformen (Bahnen, Matten, Platten etc.) ermöglichen eine Verwendung für alle Zwecke.

Die Isolierung par excellence

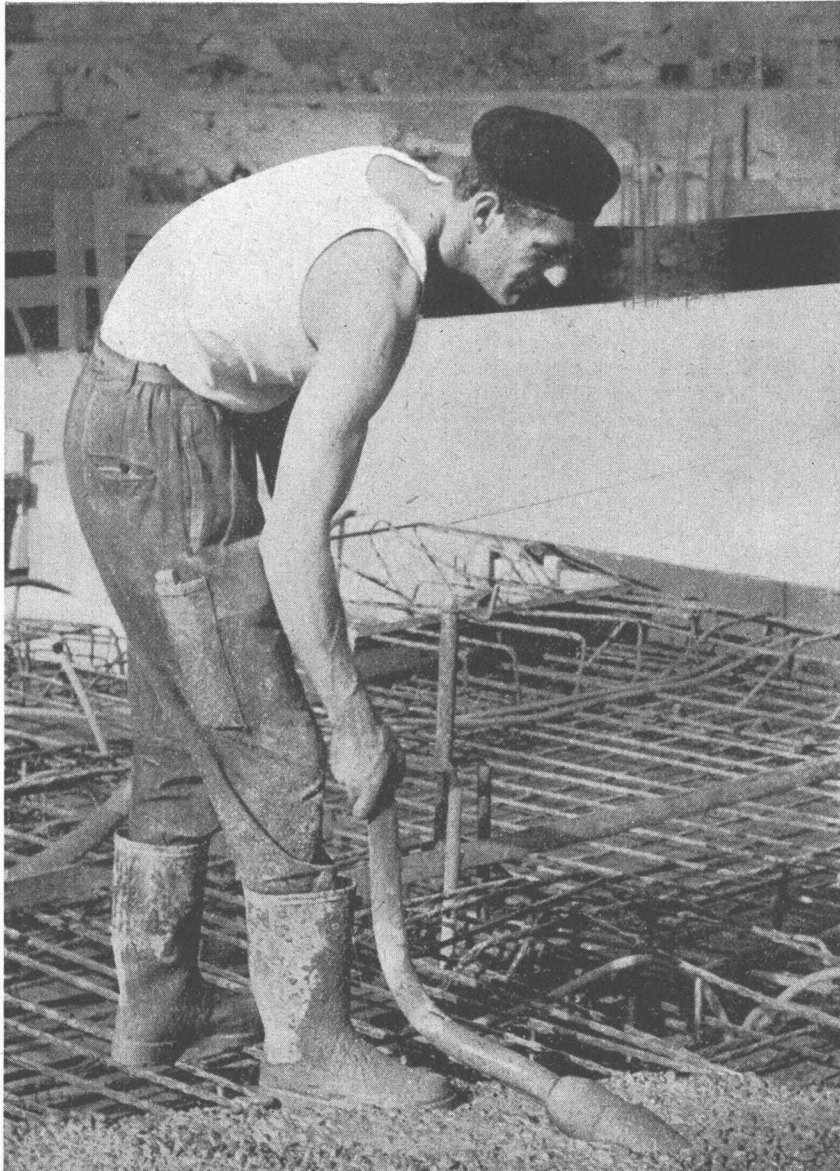
Sillan-Steinwolle ist anorganisch, unbrennbar, fäulnis- und verwitterungsfest, wasserdampfdurchlässig, nicht hygroskopisch.

Wir übernehmen auch fertige Montagen, geben an Architekten und Unternehmer technische Ausführungsdetails ab und stehen gerne beratend zur Verfügung.

Wanner A.G. Horgen

Isolierwerke und Korksteinfabrik Telefon 051 / 82 27 41

Kennen Sie Sika-Retarder?



Keine Arbeitsfugen

Durch die stufenweise Verzögerung mit Sika-Retarder lässt sich der Beton anderntags vibrieren. Es gibt keine Arbeitsfugen mehr (Abschalen).

Keine teuren Nachtstunden

Nachts betonieren ist kostspielig und bringt viele Unannehmlichkeiten mit sich. Unser Sika-Retarder nimmt Ihnen diese Sorgen ab.

Sika-Retarder

Hier wurde Sika-Retarder mit Erfolg eingesetzt:

Neubau Brown Boveri & Co., Birrfeld / Neubau Physikalisches Institut ETH / Neubau Hauptbahnhof Bern / Neue Autobahn Genève-Lausanne. Pont sur le Versoix / Neubau Kantonalbank Zürich / Zürich-Unfall, Verwaltungsgebäude Winterthur / Wasser-Reservoir Bucheggberg, Grenchen / Neubau Mercedes Schlieren / Sanitätshilfsstelle St. Gallen / Kunsteisbahn Thun usw.

Kaspar Winkler+Co.

ZÜRICH CHUR ST. GALLEN LUZERN BERN LAUSANNE

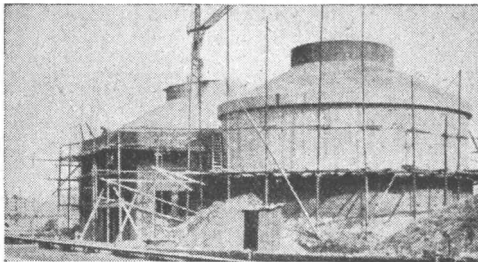


FOHREND IN PREIS UND QUALITÄT IST SEIT 1923

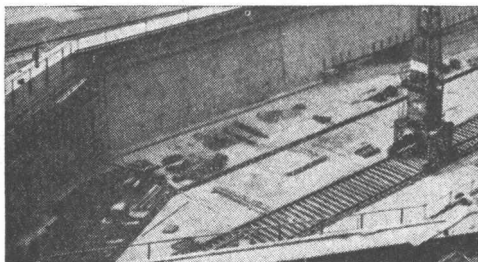
TRICOSAL



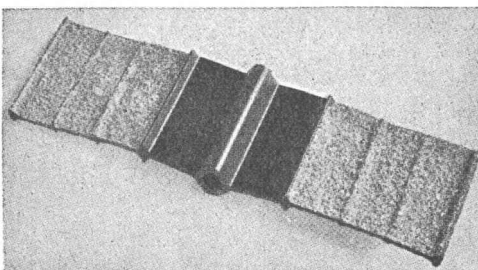
Im Hochbau für hohe Festigkeiten



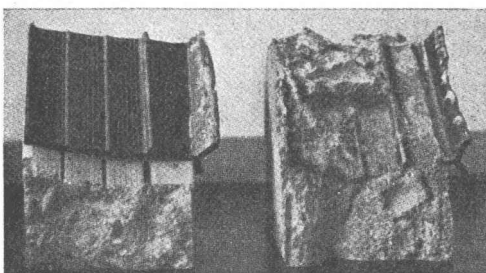
Für Kläranlagen gegen Aggressivität



Für dichte Wannen im Grundwasser



Besandetes Fugenband im Hochbau, dadurch genügt in den meisten Fällen N 11



Aus dem Beton geschlagenes Fugenband links unbesandet, rechts besandet

Massenbeton, Stauwauern, Betonstrassen, Pumpenbeton, Betonwaren mit TRICOSAL-LPV, 0,04% vom PC mit 5% Luftporen. (Für Mörtel 50 gr/S Bindemittel.)

Wasserdichten Beton und Mörtel für Aussenmauern, Wasserbassin, Kanäle im Grundwasser und bei Wasserdruck mit TRICOSAL-ND 0,7% vom PC oder TRICOSAL-P 0,5 kg/Sack PC. Anmachwasser-Reduktion ca. 15%.

Sichtbeton, Stützmauern, Panzerstrassen, Brücken, Säulen, grosse Festigkeitssteigerung mit ACTIVAL oder TRICOSAL-BV 0,15 – 0,2% vom PC ohne Luftporenbildung.

Fassadenputze, wasserabweisend mit TRICOSAL-WA, Kosten ca. 15 Rp./m²/1 cm Putz. Abperlend mit AB-PERLAN.

Schnellbindemittel TRICOSAL-S III für rasches Abbinden, Reparaturen, Hartbeläge, Wassereintrüche usw. TRICOSAL-S I bei nassen Wänden und Unterwasserbeton. TRICOSAL-S 48 bei starkem Wasseranfall.

Torkretierungen mit TRICOSAL-TKT für Spritzbeton bis 20 cm Auftrag. TRICOSAL-S-I bei Wasserandrang.

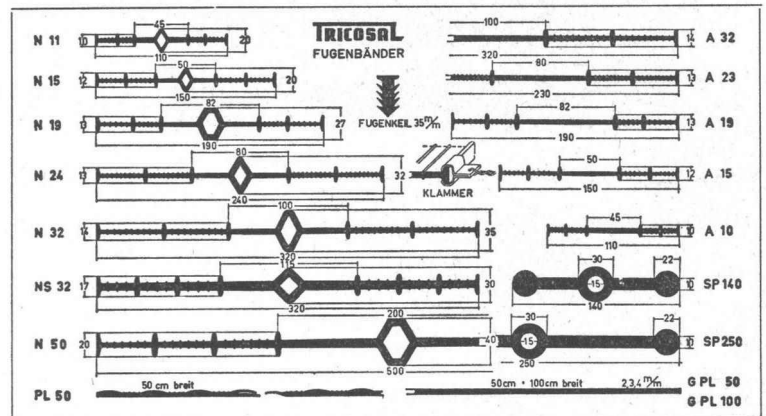
Verzögerer bei Massenbeton, Brücken, Hafenbauten, Hochbauten 0,2 – 0,8% vom PC für Zement TRICOSAL-VZ oder TRICOSAL-VZ 100 ohne Luftporenbildung. RETARDAN-P für Gips 0,01%.

Vorspannbeton mit TRICOSAL-BV und ACTIVAL, Einpressmörtel mit TRICOSAL-H 181. Prellmörtel mit H 182.

Unterlagsböden mit TRICOLA 2 – 4 kg/m³ Mörtel, staubfrei, nach 10 – 20 Tagen belegbar. Reparaturen bis 0-Auslaufend mit ECOSAL.

Reinigung von Zement und Kalkspritzer, Schalölen und Rostflecken mit LAVAGROL.

Fugenbänder besandet und unbesandet, in Breiten von 10 – 50 cm und Qualitäten 230% und 370% Sicherheit. Ölfeste Fugenbänder und Spezialprofile auf Anfrage.



TRICOSAL IN EUROPA UND ÜBERSEE
Lagerfähig und witterungsbeständig

BAU-CHEMIE • TURGI • AG

BASEL RÖTLISTRASSE 50 TELEFON 061 23 00 16

Charles Wallisellen ZH
Keller

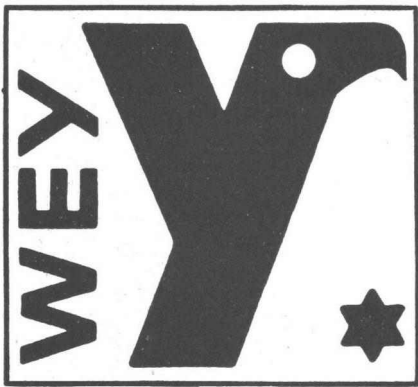


Bernard Kompressor

Seine Vorteile: Luftkühlung. Kompakte Bauart. Einfachste Bedienung. Grösste Betriebssicherheit durch Lamellen-Ventile. 2-stufige Verdichtung, wodurch 10% mehr komprimierte Luft bei gleicher Motorleistung und Schutz der Lamellen-Ventile vor Schäden durch Überhitzung und Verschmutzung. Genaueste, pneumatische Druckregulierung. Völlig vibrationsfreies Arbeiten des Kompressors dank 3-fach gefedertem Fahrgestell. Lieferbar mit Dieselantrieb 1,9 und 3 m³/Min. und Elektroantrieb 1,6 bis 6,4 m³/Min.

Charles Keller Baumaschinen, Tel. 051/93 39 33

b + f 143



Man baut besser mit WEY-Qualität

Betonzusätze - Fugenbänder

Schutzanstriche - Plastokitte

sind zuverlässig und rationell.

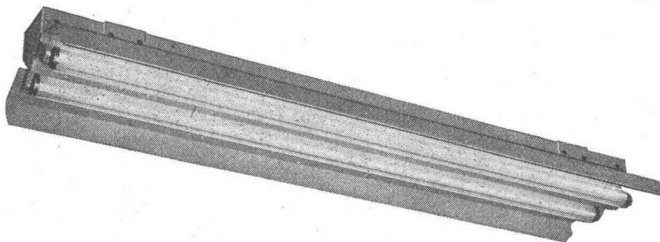
Verlangen Sie Prospekte und Beratung.

WEY-BAUSTOFF-CHEMIE AG. Zürich

Ueberlandstrasse 14 Tel. (051) 48 11 42



8% Leistungssteigerung



durch verbesserte Beleuchtung mit Siemens-Leuchten in einer Werkhalle. Es ist allerdings nicht damit getan, dass die vorhandenen Lampen durch stärkere ersetzt werden. Denn es müssen schon sämtliche Einflussgrössen berücksichtigt und aufeinander abgestimmt sein. Nur so kann eine Beleuchtung geschaffen werden, die zu einer wirklichen Leistungssteigerung führt.

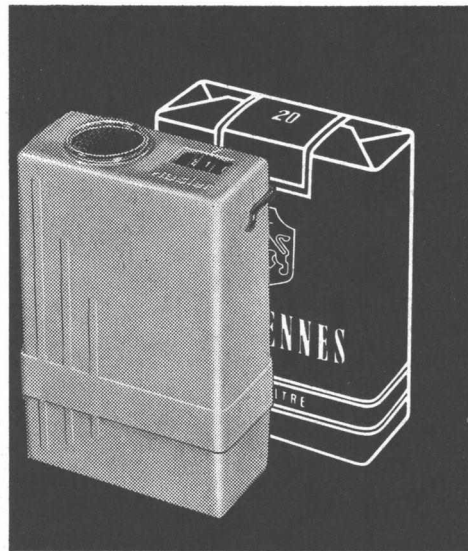
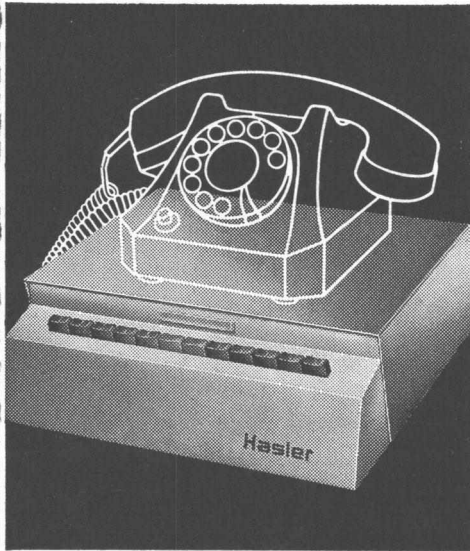
Setzen Sie sich mit unseren erfahrenen Fachleuten zusammen – und Sie können sicher sein, die beste Lösung zu finden, denn:

Gemeinsam planen lohnt sich immer.

Siemens Elektrizitätserzeugnisse AG
Zürich Bern Lausanne

Gesucht

Gefunden



dank der drahtlosen Hasler-Personen-Suchanlage für jeden Betrieb

Für jede Betriebsgrösse die richtige Anlage

Kleinbetriebe:

1-Wattsender als formschönes Tischmodell (manuelle Bedienung) oder in Verbindung mit der Hausteleanlage (Wandmodell).

Weitläufige und grosse Betriebe:

10-Wattsender für manuelle oder automatische Auslösung des Suchvorganges. Praktisch unbeschränkte Ausbaumöglichkeiten.

Bitte verlangen Sie die schriftliche Dokumentation oder kostenlose Beratung durch unsere Ingenieure. Sie erreichen uns über Telefon 031 64 11 11

Hasler AG Bern

Zweigniederlassung Zürich
Telefon 051 26 16 00
Büro Basel
Telefon 061 24 01 01

Grosse Erleichterung im Personal-sektor. Bestmöglicher Einsatz des Chefpersonals. Raschere telefonische Kundenbedienung. Kein Zeitverlust durch unrationelle Suchvorgänge. Verringerte Telefonspesen.

Allüberall sind die gesuchten Mitarbeiter sekundenschnell erreichbar. Keine störenden optischen und akustischen Signale. Ein leichter Taschenempfänger – klein wie eine Zigarettenpackung – macht die gesuchte Person diskret, aber unüberhörbar aufmerksam.

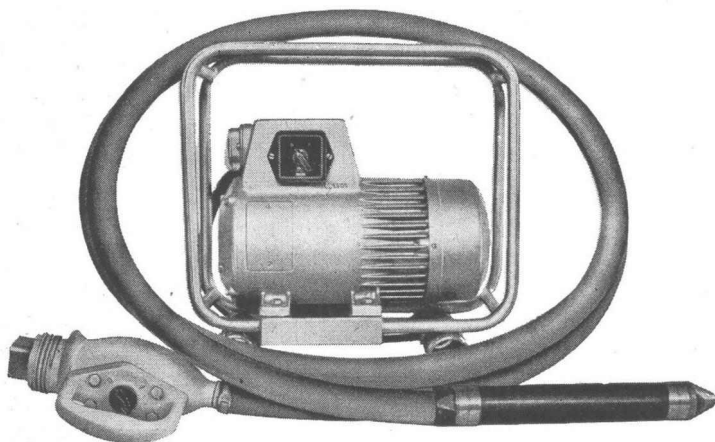
Hasler AG Bern

- Wir wünschen BZ
- Dokumentation über die Hasler-Suchanlagen
 - Kostenlose Beratung

Firma

Adresse

NOTZ-Pervibrator ENP



Elektrische Hochfrequenz-Pervibrator-Gruppe, 1,5 kVA – 4,5 kVA, in Spannungen von 48 oder 125 V, für Nadeln von 50, 70 oder 100 mm ϕ , 200 Hz, 11400 Vibrationen/Min.

Verlangen Sie unverbindliche Beratung.

VP-3

Notz & Co. AG. Biel 1
Abt. Vibro
Telephon 032/2 55 22

NOTZ

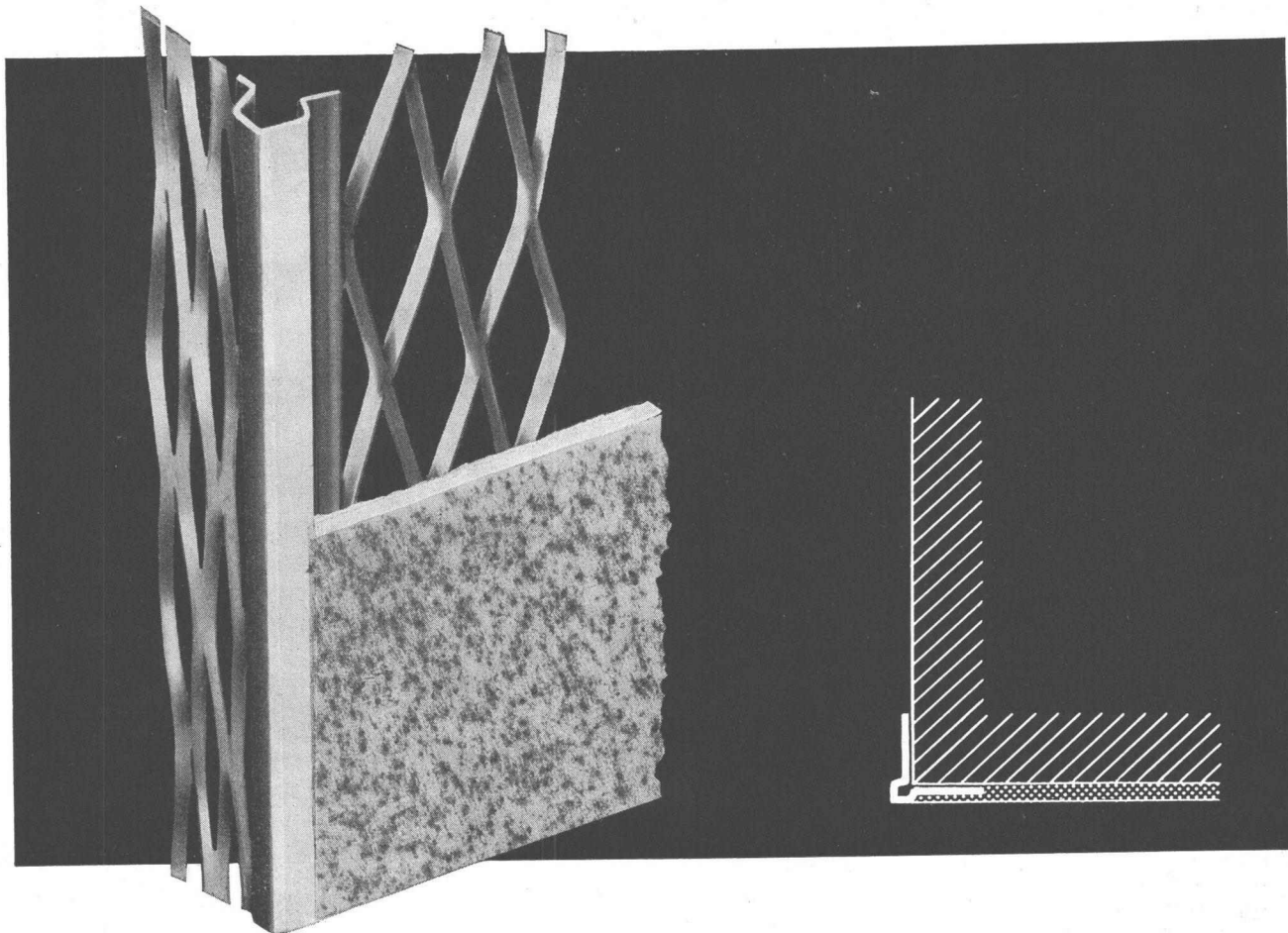
Stahlfenster

Gebr.
Tuchs Schmid AG
Frauenfeld



20

Solider Bauen



Mauerkanten werden oft leicht beschädigt, HESCO-Eckschutzleisten schützen Mauerkanten vor jeder Verletzung. Das feingliedrige, maschenartige Streckmaterial zu beiden Seiten der Schutzkante verbindet sich vollkommen mit dem Mörtel. Die Eckschutzleiste ist promatverzinkt, rostet also nicht. Lager-Längen 150, 180 und 200 cm in Bündeln à 10 Stück.

Hesco-Eckschutzleisten

Verkauf durch Baumaterialien- und Eisenwarenhandlungen

Hess & Cie. Pilgersteg, Rüti ZH, Drahtzieherei, Metallwaren- und Nagelfabrik, Telefon 055 4 35 22



Hess & Cie. Pilgersteg, Rüti (Zürich)

Besichtigen Sie bitte unsere Ausstellungen in den Baumusterzentralen Zürich, Bern und Basel



und widerstandsfähig sind Suwide-Wandbekleidungen aus PVC-Plastic. Elastische Oberfläche, starke Baumwollgewebe-Unterlage — kein Zerkratzen; spitze Gegenstände und Fingernägel sind machtlos. Ein Versuch lohnt sich in jedem Haus!

SUWIDE

PVC-Wandbekleidung mit Textilrückseite — 130 cm breit, 70 Farben. Walcovil — gleiches Fabrikat auf Papiergrundlage — 70 cm breit. Kollektionen durch Tapetenhändler des VST oder Gebr. Winter & Co., Basel.

Wir zahlen auf Einlagen
ab Fr. 2000.—

5%

festen Zins

Verlangen Sie unverbindlich
ausführlichen Prospekt und
Details.

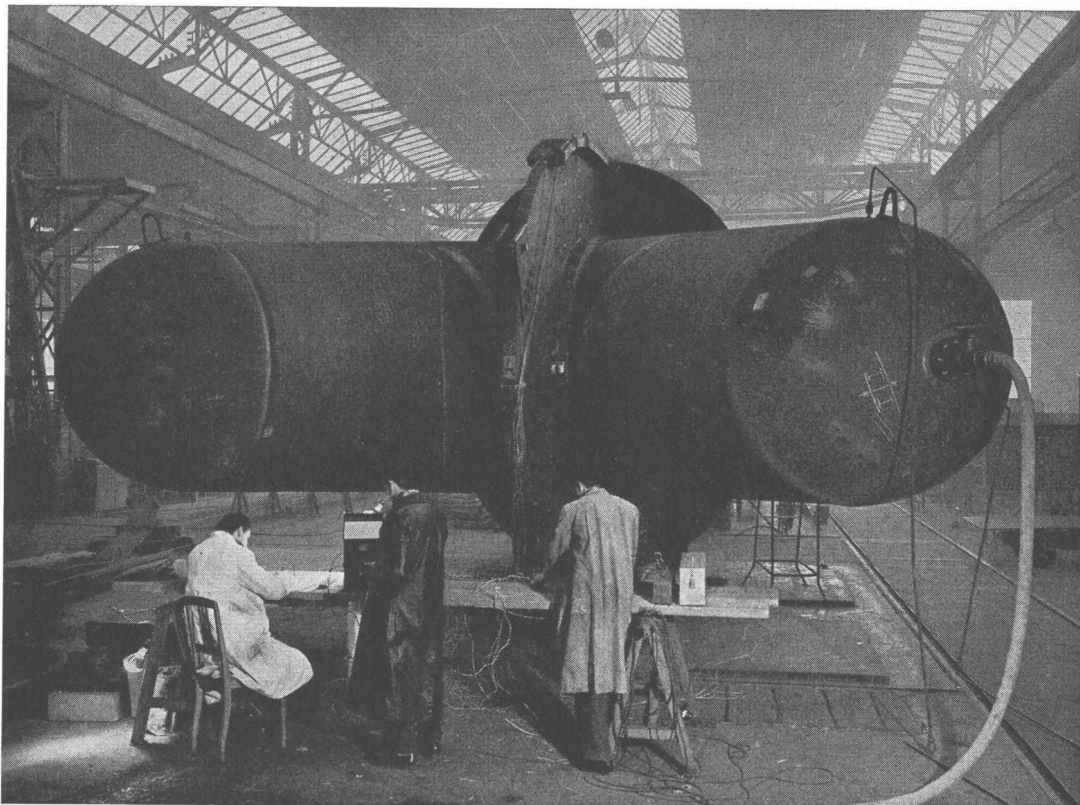
**Aktiengesellschaft für
Industriefinanzierungen**



Talstrasse 82, Zürich 1 Tel. (051) 27 92 93

Zähneschleifen an eingesandten Stirn- und Schraubenrädern

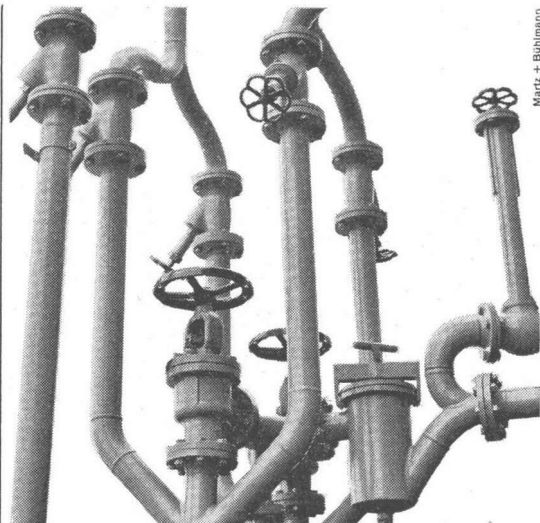
Geschliffene Zahnräder
Sauter/Bachmann & Cie.
Zahnräderfabrik
Netstal Gl.



Réparateur livré à l'usine électrique de Koyna (Inde). Essais tensométriques à la pression de 100 atm.

Giovanola Frères S. A., Monthey

**CONDUITES FORCÉES
PUITS BLINDÉS, VANNES**



Martz + Bühmann

KING

Kesselbau in Eisen, rostfreiem Stahl und Aluminium
Konstruktionen und Herstellung von Apparaten, Silos, Tankwagen, Über- und Unterflur-Tankanlagen, Pipelines, Druckleitungen, Bohrrohre
Allgemeiner Rohrleitungsbau
Mechanische Bearbeitungen, Reparaturen,
Schweisskonstruktionen
Runden von Blechen und Profilen

Seit 1925 — 34 Jahre nach der Gründung — haben wir uns im Rohrleitungsbau für Wasser- und Gas-Werke, für Treibstoffanlagen, Pumpstationen und Ausgabestellen spezialisiert. Wir übernehmen auch Reparaturen explosionsgefährdeter Anlagen.

Edward King AG Zürich-Seebach 051-46 84 96



FRICK-GLASS A.G.
ZÜRICH-ALTSTETTEN

Tel. (051) 52 51 11

Asphalt-Isolierungen

Flachdach-Beläge

Kork-Isolierungen

in zuverlässiger Ausführung

VADINA

Vadina, das isolierte Kupferrohr für Warm- und Kaltwasserinstallationen, ein Schweizerprodukt mit hervorragenden Eigenschaften: Schutz des Rohres vor äusseren mechanischen und korrosiven Einflüssen. Keine Kondenswasserbildung. Kein unmittelbarer Wärmeaustausch mit der Umgebung. Kein schnelles Abkühlen oder Erwärmen des Leitungswassers. Verhindert Geräusche und Vibrationen. Besonders geeignet für Unterputzverlegung. Einfache und zeitsparende Verlegung. Leicht im Gewicht, praktisch für Lagerung und Transport. Rollen von 100 cm \varnothing in Längen von 20 bis 40 m, je nach Dimension. Vadina, isolierte Kupferrohre sind vorteilhaft für private und öffentliche Bauten. Verkauf durch alle Eisenhandlungen und den Fachhandel der Sanitärbranche.

Mertz+Bühmann

Hess & Co, Metalle, Bahnhofstrasse 64, Zürich, Telefon 25 50 97



SULZER

Industrieheizung

Dieses ausgedehnte Gebiet umfaßt die gesamte Wärme-
erzeugung, -verteilung und -speicherung in Industrie-
und Großanlagen sowie den Anschluß von Gebäude-
heizungen, Maschinen und Apparaten an den Wärmeträger.
In zahlreichen Fällen bedient man sich des Heiß-
wassers, das sich durch sparsamen Betrieb und gute
Reguliermöglichkeit auszeichnet. Sulzer-Heißwasser-
anlagen sind wirtschaftlich und betriebssicher

444

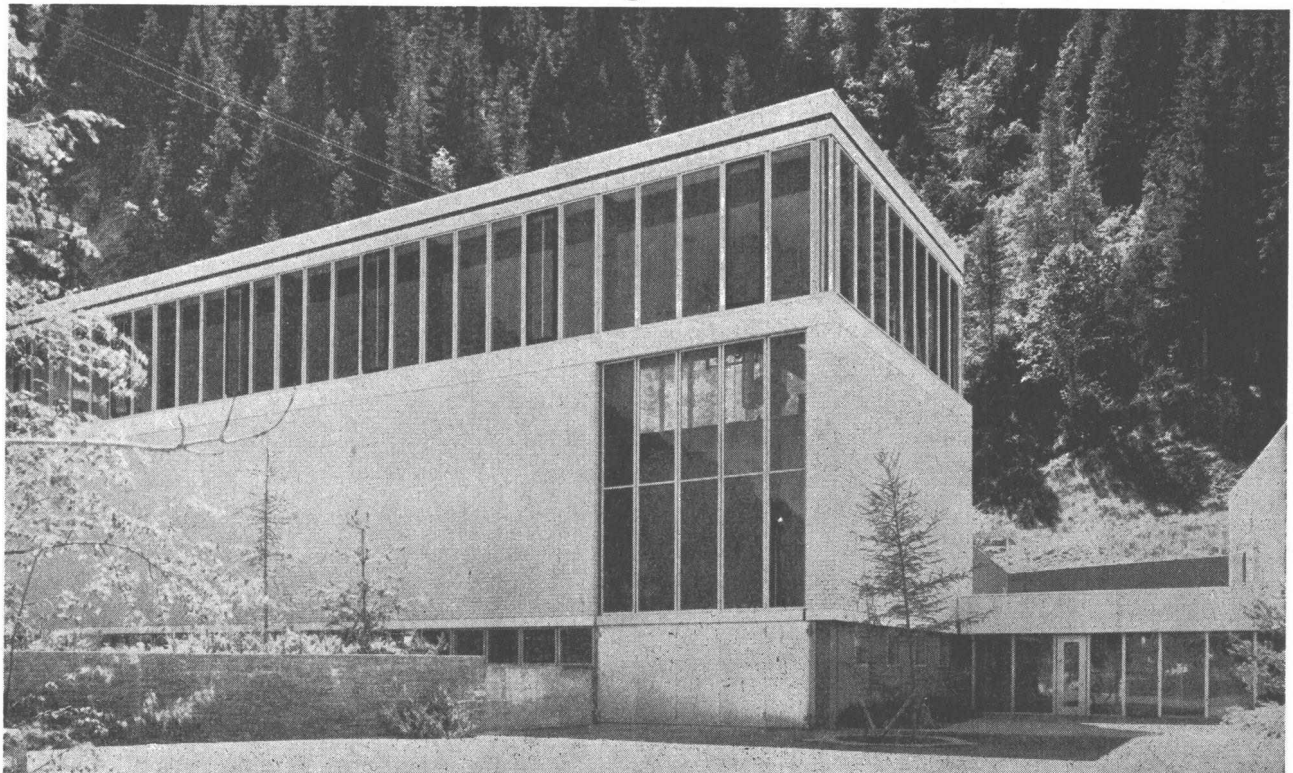
Heißwasserbeheizte Braupfannen
in einer Bierbrauerei

Gebrüder Sulzer, Aktiengesellschaft
Winterthur, Schweiz
Abteilung Heizung und Lüftung

Filialen in Aarau, Basel, Bern, Biel, Chur,
Lausanne, Lugano, Luzern, Neuchâtel,
Schaffhausen, Solothurn, St. Gallen, Zürich



GC Leichtmetallfenster und Tore für Energiezentralen Geilinger & Co. Winterthur



GC 5919

Kraftwerke Zervreila, Zentrale Safien (Prof. Dr. W. Dunkel, Arch. S. I. A./Motor Columbus AG, Baden)