

**Zeitschrift:** Schweizerische Bauzeitung  
**Herausgeber:** Verlags-AG der akademischen technischen Vereine  
**Band:** 80 (1962)  
**Heft:** 35

## Titelseiten

### Nutzungsbedingungen

Die ETH-Bibliothek ist die Anbieterin der digitalisierten Zeitschriften. Sie besitzt keine Urheberrechte an den Zeitschriften und ist nicht verantwortlich für deren Inhalte. Die Rechte liegen in der Regel bei den Herausgebern beziehungsweise den externen Rechteinhabern. [Siehe Rechtliche Hinweise.](#)

### Conditions d'utilisation

L'ETH Library est le fournisseur des revues numérisées. Elle ne détient aucun droit d'auteur sur les revues et n'est pas responsable de leur contenu. En règle générale, les droits sont détenus par les éditeurs ou les détenteurs de droits externes. [Voir Informations légales.](#)

### Terms of use

The ETH Library is the provider of the digitised journals. It does not own any copyrights to the journals and is not responsible for their content. The rights usually lie with the publishers or the external rights holders. [See Legal notice.](#)

**Download PDF:** 16.03.2025

**ETH-Bibliothek Zürich, E-Periodica, <https://www.e-periodica.ch>**

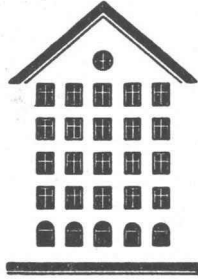
# SCHWEIZERISCHE BAUZEITUNG

WOCHENSCHRIFT FÜR ARCHITEKTUR / INGENIEURWESEN / MASCHINENTECHNIK

REVUE POLYTECHNIQUE SUISSE

ORGAN DES S.I.A. SCHWEIZERISCHER INGENIEUR- UND ARCHITEKTEN-VEREIN  
UND DER G.E.P. GESELLSCHAFT EHEMAL. STUDIERENDER DER EIDG. TECHN. HOCHSCHULE  
GEGRÜNDET 1883 VON ING. A. WALDNER / HERAUSGEGEBEN VON ING. W. JEGHER

*Fenster*



*Kiefer Zürich*

## LERCH AUFZÜGE

Zürich 1 Oetenbachgasse 5  
Telephon (051) 23 30 00

mit Hand-, elektrischem  
und hydraulischem Antrieb



**GUNIT UND SPRITZBETON  
INJEKTIONEN TIEFBOHRUNGEN**

**ING. MAX GREUTER CIE AG ZÜRICH + CHUR**

FEINE BESCHLÄGE



**antik+modern**

MESSING  
SCHMIEDEISEN

**F. Bender**

ZÜRICH OBERDORFSTR. 9/10

### Verlag

W. Jegher & A. Ostertag, Dianastrasse 5,  
Zürich 2 / Tel. 23 45 07 / Postcheck VIII 6110  
Bürozeiten: Montag bis Freitag 7—12 Uhr  
und 13.45—17.30 Uhr. Samstags geschlossen.

### Postadresse:

Schweiz. Bauzeitung, Postfach Zürich 39

### Anzeigenverwaltung

Mosse-Annoncen AG., Zürich 1, Limmat-  
quai 94 / Tel. 24 26 00 / Postcheck VIII 1027

### INHALT

Freikolbentechnik. Von R. Huber . . . . .	603*
Stabstellen in der industriellen Unternehmung. Von G. Wende . . . . .	609
Technorama Winterthur. Von W. Jegher . . . . .	609*
Momenten-Einflussfelder für den Kragstreifen. Von J. Schneider . . . . .	610
Der AASHO Road Test aus dem Blickwinkel der Zementindustrie. Von H. Eichenberger . . . . .	610*
Die zwei grössten Brücken in New York . . . . .	612*

### Buchbesprechungen

Kraftwerke und Projekte der Ennskraftwerke AG. Turn- u. Sportplatzbau der Firma Hans Bracher. Snow Structure and Ski Fields, von G. Seligman. Neuerscheinungen . . . . .	613
--	-----

### Nekrologe

Armin Reber. Otto Enzmann. Louis Locher . . . . .	613
---	-----

### Wettbewerbe

Kath. Pfarrhaus in Horgen. Primarschulhaus in Wil. Zentralschweizerisches Säuglings- und Kinderspital in Luzern . . . . .	613
---	-----

### Ankündigungen

IFAC-Weltkongress für Automatik und INEL-Fachmesse für industrielle Elektronik in Basel. Vereinigung Schweizerischer Betriebsingenieure . . . . .	613
Kurse für Schweißen und Kunststoffverarbeitung. Verunreinigung der Atmosphäre durch Rauch und Abgase aus Heizanlagen. Kunstgewerbemuseum Zürich. Generalversammlungen des SEV und des VSE. Hochfrequenztagung des SEV. Veranstaltungen des Vereins Deutscher Ingenieure. Kältetagung in Bremen . . . . .	614