

Zeitschrift: Schweizerische Bauzeitung
Herausgeber: Verlags-AG der akademischen technischen Vereine
Band: 80 (1962)
Heft: 49

Wettbewerbe

Nutzungsbedingungen

Die ETH-Bibliothek ist die Anbieterin der digitalisierten Zeitschriften. Sie besitzt keine Urheberrechte an den Zeitschriften und ist nicht verantwortlich für deren Inhalte. Die Rechte liegen in der Regel bei den Herausgebern beziehungsweise den externen Rechteinhabern. [Siehe Rechtliche Hinweise.](#)

Conditions d'utilisation

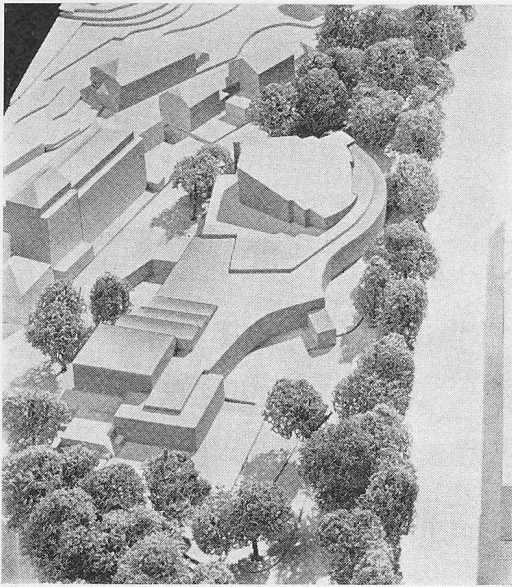
L'ETH Library est le fournisseur des revues numérisées. Elle ne détient aucun droit d'auteur sur les revues et n'est pas responsable de leur contenu. En règle générale, les droits sont détenus par les éditeurs ou les détenteurs de droits externes. [Voir Informations légales.](#)

Terms of use

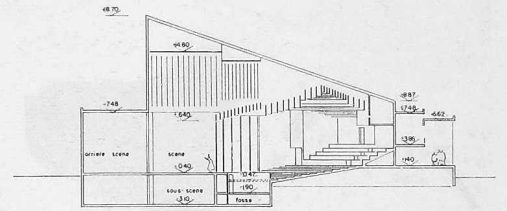
The ETH Library is the provider of the digitised journals. It does not own any copyrights to the journals and is not responsible for their content. The rights usually lie with the publishers or the external rights holders. [See Legal notice.](#)

Download PDF: 15.03.2025

ETH-Bibliothek Zürich, E-Periodica, <https://www.e-periodica.ch>



4. Preis (5200 Fr.) im Wettbewerb, Projekt Nr. 43. Verfasser **Dolf Schnebli**, Arch., Agno/TI

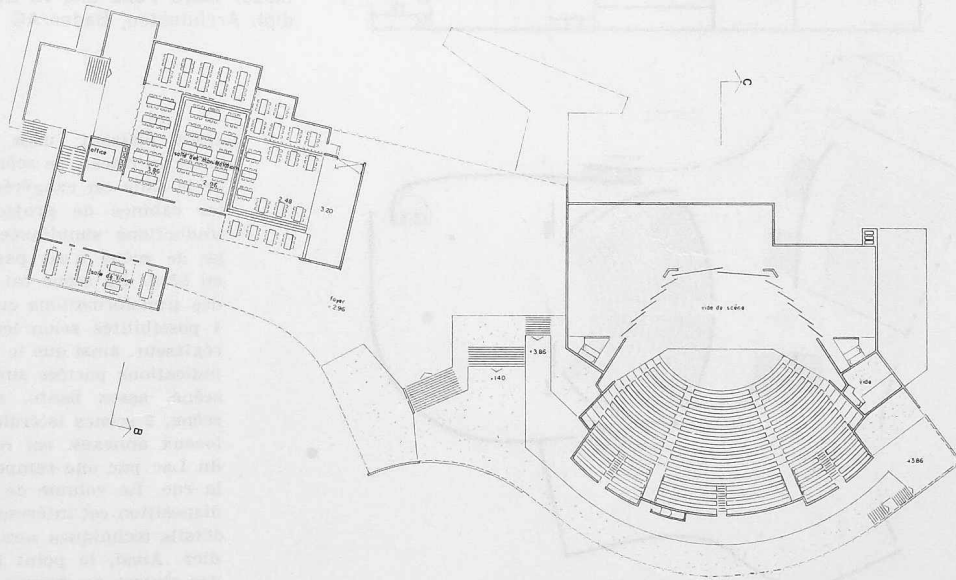


Schnitt c — c

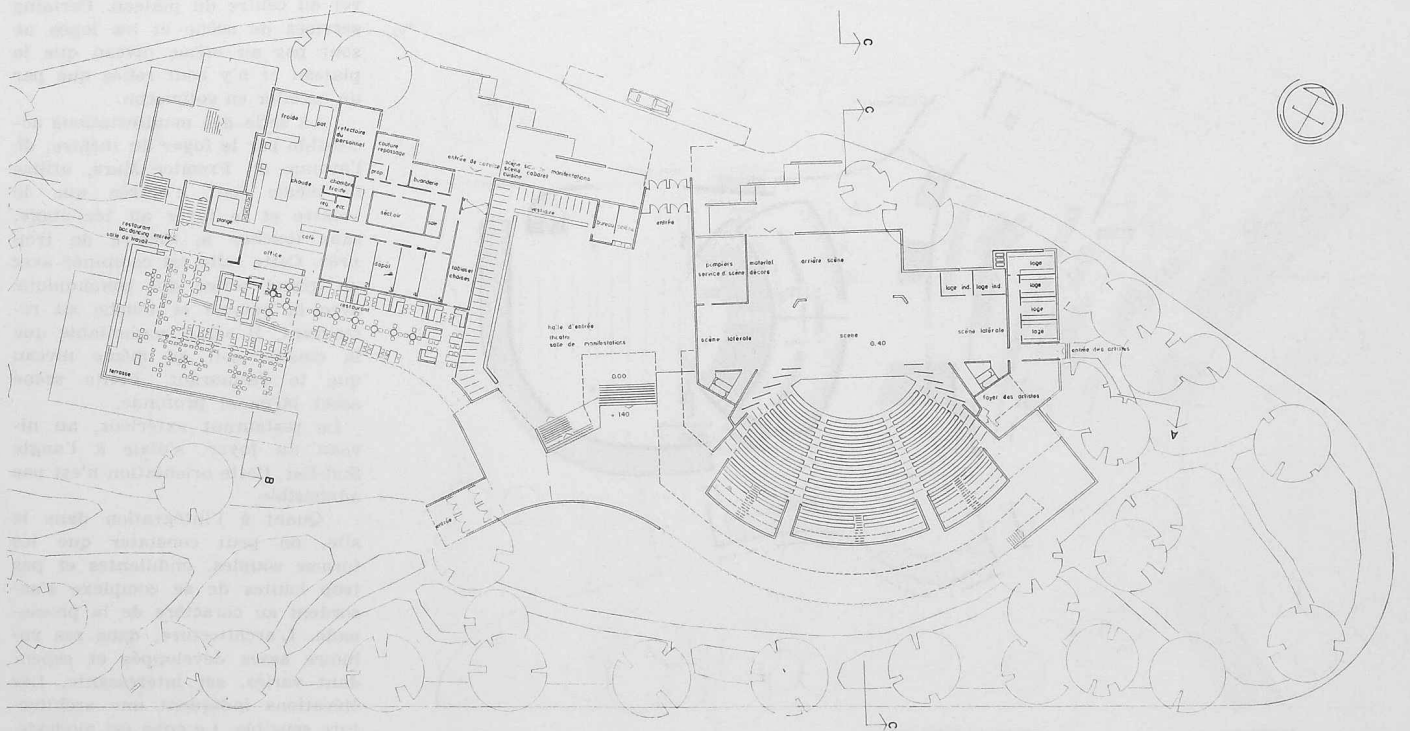
Projet No. 43. Cube rectifié 38 957 m³. Les volumes bas et composés avec souplesse sont bien implantés dans le terrain et relativement éloignés de l'avenue du Premier Mars. Les différents volumes intérieurs sont logiquement placés. Les entrées pour piétons et véhicules sont nettement différenciées.

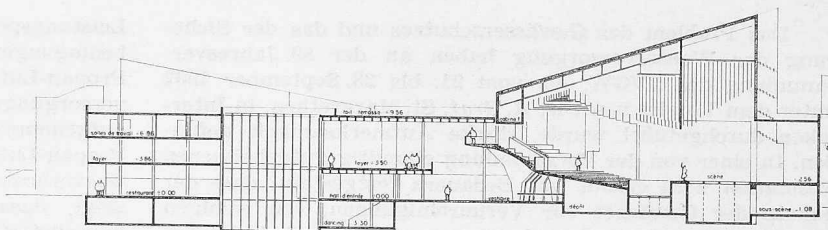
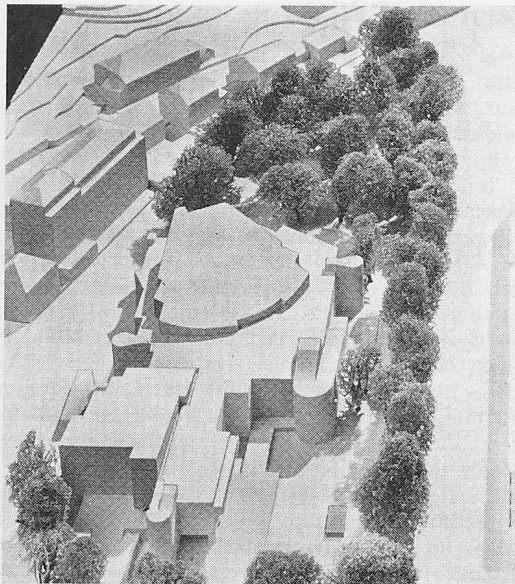
La salle de théâtre, large de forme, est bien dimensionnée. Les places prévues en amphithéâtre sont clairement indiquées, divisées en secteurs bien conçus et pourvus des entrées nécessaires. La scène et proscenium avec la fosse d'orchestre pénètre judicieusement dans la salle. Les agrandissements latéraux sont bien conçus. Avec des moyens simples, l'auteur a réussi à trouver une mobilité d'expression assez grande entre le volume salle et le volume scène. Excellentes possibilités scéniques; l'arrière-scène est très bien étudiée. Bon projet au point de vue théâtre. Le hall et

Modell aus West



Links erstes Geschoss,
unten Erdgeschoss.
Masstab 1:900



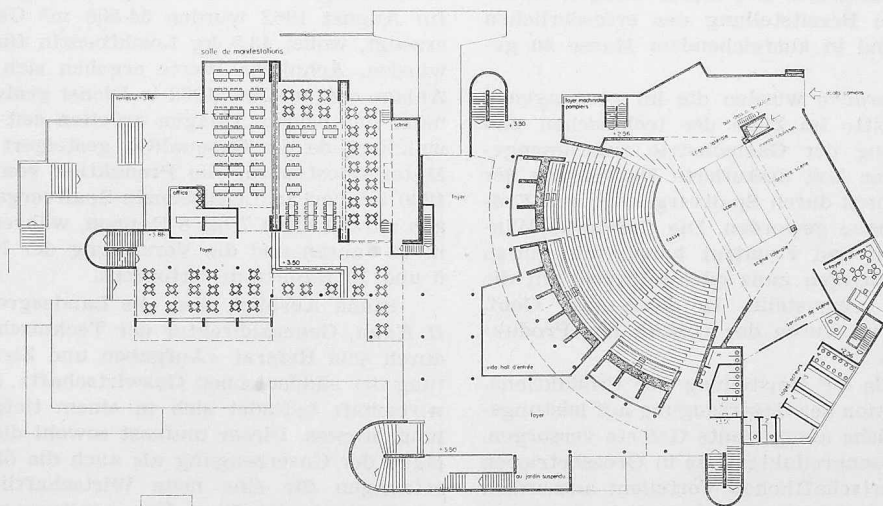


Schnitt A — A, Masstab 1:900

foyer, largement conçu, forment à des niveaux différents la liaison entre le théâtre et la salle de manifestations. Celle-ci est prévue sur un plan souple et peut être partagée d'une façon naturelle en plusieurs parties. Le restaurant est en bonne liaison avec le hall et le jardin; il communique avec la salle des manifestations par un escalier particulier.

En général, le projet est étudié avec soin. Certaines formes sont cependant encore trop peu définies; les plans ne donnent d'ailleurs pas de détails, en particulier dans le foyer, sur les solutions prévues pour résoudre le problème constructif. La surface au sol de ce projet est exagérée. Le projet est intéressant au point de vue de l'exploitation. Il est regrettable que la clarté du plan s'exprime en façades par un mouvement incohérent des volumes.

Modell aus Südwest



Links erstes Geschoss,
unten Erdgeschoss.
Masstab 1:900

