

Zeitschrift: Schweizerische Bauzeitung
Herausgeber: Verlags-AG der akademischen technischen Vereine
Band: 81 (1963)
Heft: 11

Werbung

Nutzungsbedingungen

Die ETH-Bibliothek ist die Anbieterin der digitalisierten Zeitschriften. Sie besitzt keine Urheberrechte an den Zeitschriften und ist nicht verantwortlich für deren Inhalte. Die Rechte liegen in der Regel bei den Herausgebern beziehungsweise den externen Rechteinhabern. [Siehe Rechtliche Hinweise.](#)

Conditions d'utilisation

L'ETH Library est le fournisseur des revues numérisées. Elle ne détient aucun droit d'auteur sur les revues et n'est pas responsable de leur contenu. En règle générale, les droits sont détenus par les éditeurs ou les détenteurs de droits externes. [Voir Informations légales.](#)

Terms of use

The ETH Library is the provider of the digitised journals. It does not own any copyrights to the journals and is not responsible for their content. The rights usually lie with the publishers or the external rights holders. [See Legal notice.](#)

Download PDF: 15.03.2025

ETH-Bibliothek Zürich, E-Periodica, <https://www.e-periodica.ch>

Schweizerische Bauzeitung

Revue Polytechnique Suisse

11

81. Jahrgang

Donnerstag 14. März 1963

Organ des SIA und der GEP

Herausgeber

W. Jegher und A. Ostertag

Fenster



Kiefer Zürich

BERCHTOLD & Co.
HEIZUNG • LÜFTUNG
WARMWASSER
THALWIL

**INDUSTRIE-
HEIZUNG**
HEISSWASSER
STATT DAMPF

Telephon
051/92 05 01

Patentanwälte

E. BLUM & Co., ZÜRICH

Gegründet 1878 Telephon 25 16 33

Bahnhofstrasse 31

Anmeldung von Erfindungen

Fabrik- und Handelsmarken

Gutachten, Prozessberatung

Stein zeug

Steinzeugfabrik
Embrach AG
für Kanalisation
und chemische Industrie

Embrach/ZH

Embrach

Inhalt

- The Optimum Operation of Energy-restricted Rockets, Including Relativistic Effects. By *N. Rott* 159*
- Zwei Hilfsverfahren im Laborbetrieb. Von *Z. Plaskowski* 161*
- Numerische Methoden des restringierten Dreikörperproblems. Von *Th. Ginsburg* 164*
- Windkanalmessungen am Modell eines Luftkissenfahrzeuges. Von *H. Baumann* und *R. Murao* 167*
- Anwendung von Gaskühlung für Atomreaktoren hoher Leistungsdichte. Von *L. Meyer* 174*
- Stationäre Strömungsverhältnisse in einem Vertikalschacht unter Berücksichtigung eines Wärmeaustausches. Von *M. Gaillard* 176*
- Zur Reduktion elliptischer Integrale auf Normalintegrale. Von *R. Hürlimann* 179*
- 90°-Krümmer für Rechteckrohre. Von *H. Sprenger* 181

Wettbewerbe 181

Nekrologe

R. Dubs. H. F. Doeff 181

Mitteilungen aus dem S. I. A.

Protokoll der Generalversammlung vom 28. April 1962 181

Ankündigungen 182

Bezugspreise

Einzelheft Fr. 1.80 — Abonnements:

	3 Monate	6 Monate	12 Monate
Schweiz	17.50	35.—	70.—
Ausland	19.—	38.—	76.—

Für Mitglieder des S. I. A., der G. E. P. und des Schweiz. Technischen Verbandes sowie Studierende anerkannter schweiz. Technischer Mittelschulen ermässigte Preiskategorien nach Tarif.

Verlag und Redaktion

Zürich 2, Dianastr. 5, Postfach Zürich 39
Tel. (051) 23 45 07/08, Postcheck VIII 6110

Anzeigenverwaltung

Mosse-Annoncen AG., Zürich 1, Limmatquai 94, Postfach Zürich 23, Tel. (051) 24 26 00, Postcheck VIII 1027

ARGOLITE auch in Grossformat

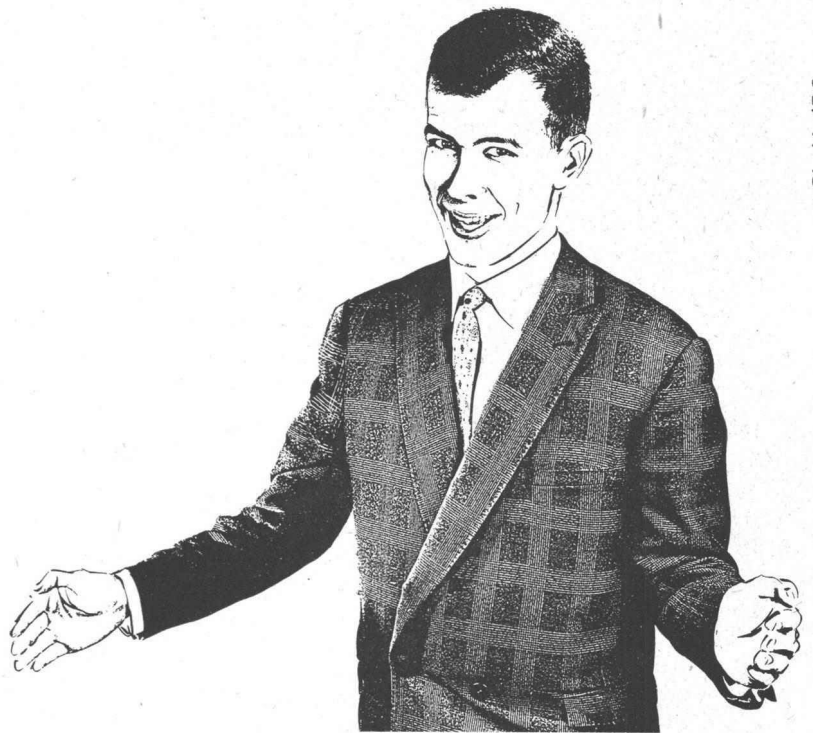
Ein exklusiver Vorteil von ARGOLITE:
Sie erhalten diese Platten nicht nur
in Standardgrössen (250 x 125 cm), sondern
auch in den Grossformaten 330 x 160 cm
und 330 x 130 cm.

Sie können also mit ARGOLITE grosszügig
planen... zum Beispiel lange Ladenkorpusse
oder ganze Wände fugenlos verkleiden!
Das Arbeiten mit grossformatigen Platten ist
übrigens rationeller... nicht zuletzt deshalb,
weil es so weniger Abfälle gibt. Und wegen
der Lagerung brauchen Sie sich überhaupt
keine Sorgen zu machen: Man lagert die
Platten einfach vertikal und kann sich darauf
verlassen, dass sie sich weder verziehen
noch sonst irgendwie verändern.

**Wichtig: ARGOLITE fabriziert als einziges
schweizerisches Kunststoffplattenwerk
dieses grosse Format von 330 x 160 cm!**

Es kann Ihnen morgen schon nützen, wenn
Sie mehr über ARGOLITE wissen.
Erkundigen Sie sich deshalb heute noch bei
Ihrem Lieferanten!

ARGOLITE – Punkt für Punkt überlegen



SL+V 15.9



Argolite

ARGOLITE AG. Willisau LU 045/61912

ARGOLITE-Verkaufsstellen:

Aarau	Sperrholz-Platten AG, Bahnhofstrasse 102	064/ 2 33 02	Mendrisio	Costruma S.a.g.l., via al Gas	091/ 4 44 09
Aarburg	Braun-Brüning & Cie. AG	062/ 7 33 72	Oberdiessbach BE	Gebr. Jenni	031/68 31 33
Aarburg	Geiser & Co. AG	062/ 7 34 73	Oberentfelden AG	Walter Gerber	064/ 3 77 69
Altstätten SG	Stark AG	071/ 7 54 78	Olten	Born-Kohler AG, Tannwaldstrasse 68	062/ 5 24 86
Basel	Braun-Brüning & Cie. AG, Postfach Basel 18	061/34 61 10	Rapperswil	Plattenvertrieb	055/ 2 25 62
Biel	SABAG und Baumaterial AG, Silbergasse 40	032/ 2 24 21	Romont FR	Ernest Deillon SA, Gare	037/ 5 23 40
Buchs SG	Oswald Werlen, Plattenhandel	085/ 6 13 58	Rüschlikon ZH	Honegger, Lerch & Cie., Alte Landstrasse 77	051/92 04 11
Châtillens VD	Boismont SA	021/ 9 46 94	Schaffhausen	Paul Specht, Fischerhäuserstrasse 18	053/ 5 32 24
Chur	Josias Gasser, Haldenstein-Station	081/ 2 14 60	Solothurn	Paul Marti, Luzernerstrasse 898	065/ 2 32 09
Chur	I. P. Schmidt AG, Sägenstrasse 57/58	081/ 2 32 36	Thun	Hans Michel, Stockhornstrasse 10	033/ 2 53 40
Genève-Vernier	Sciabois, Chemin Croisette	022/ 8 93 20	Wettingen AG	Knecht & Co. AG	056/ 6 72 67
Gossau SG	AG Braun & Co.	071/ 8 55 93	Willisau LU	Anton Küng, Sperrholz en gros	045/ 6 16 12
Kreuzlingen	Emil Fehr, Holzhandlung AG, Konstanzerstrasse	072/ 8 47 44	Zug	Stadlin & Moos AG, Ibelstrasse	042/ 4 54 54
Landquart	Arnold Gfeller, Schreinereibedarf	081/ 5 18 34	Zürich	Küchler & Cie. AG, Postfach Zürich 34	051/34 53 34
Laufenburg AG	Kuratle AG, Holzhandlung	064/ 7 33 38	Zürich	A. Mitterberger, Seilergraben 41	051/24 39 50
Lausanne	Charles Pilet, Chemin Martinet 8	021/24 02 51	Zürich	Saxer & Zimmermann, Schwamendingenstr. 42	051/48 68 58
Luzern	K. Herzog-Elmiger AG, Postfach Luzern 4	041/ 2 13 07			

Charles Keller Wallisellen ZH

Keller



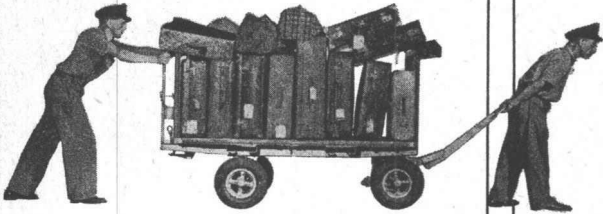
Lima Raupenbagger Typ 25

Lima Raupenbagger sind für härtesten Einsatz konstruiert, schnell, wirtschaftlich, einfach zu bedienen. Modelle von 600 bis 4600 l. Der hier im Einsatz stehende Lima Typ 25 mit Druckluftsteuerung hat einen Löffelinhalt von 600 l und ist mit einem GM Dieselmotor von 69 PS ausgerüstet. Lieferbar mit Hoch-/Tieföffel-, Dragline-, Greifer- und Kran-Ausrüstung. Kurzfristig ab Lager. Interessante Konditionen. Verlangen Sie ein unverbindliches Angebot.

Charles Keller Baumaschinen, Tel. 051/933933

b + f corso 128

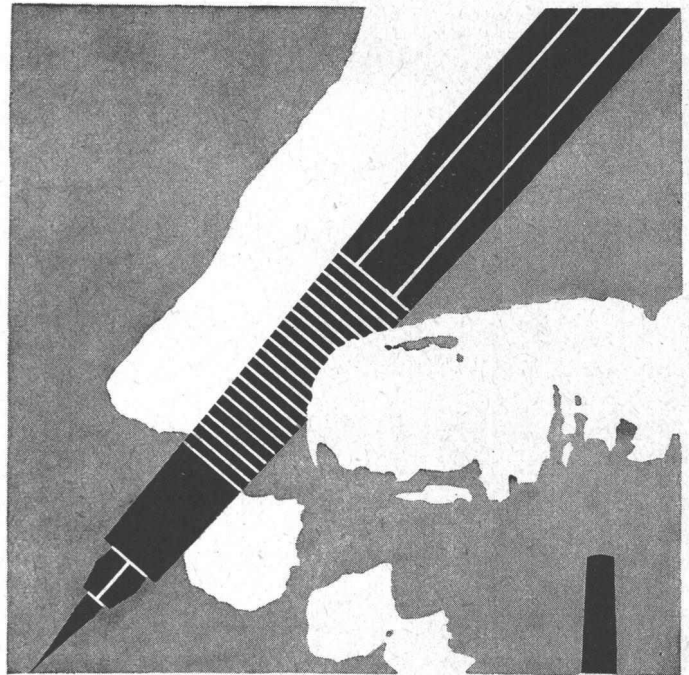
Schlieren – Aufzüge



schnell und sicher mit Schlieren

Schweizerische Wagons- und Aufzügefabrik A.G.
Schlieren – Zürich

MAN MUSS
IHN
IM GRIFF
HABEN



Wer tagaus, tagein mit dem Zeichenstift arbeitet, der weiß, wie wichtig es ist, ihn richtig „im Griff“ zu haben. Erst die Arbeit mit einem Zeichenstift, der richtig in der Hand liegt, macht Freude, und unnötige Verkrampfung wird vermieden. Die ausgesprochen arbeitsgerechte neue Form des **MARS-TECHNICO Zeichenstifts** *)

wurde aus Aufgabe und Funktion eines Zeichenstifts heraus entwickelt. Die handliche Form des Kunststoffschäfts, die griffige Metallspitze und der wohlausgewogene Schwerpunkt machen den MARS-TECHNICO zum idealen Zeichenstift. Die Hand des Zeichnenden allein entscheidet über die Brauchbarkeit eines für ihn so wichtigen Werkzeugs. Lassen Sie sich deshalb den MARS-TECHNICO in Ihrem Fachgeschäft vorlegen und nehmen Sie ihn einmal selbst in die Hand . . .

*) MARS-TECHNICO „LUMOGRAPH“ 480 00
Zeichenstifte für 18 Härten
MARS-PAN-TECHNICO 480 19
Universal-Zeichenstift
für alle gebräuchlichen Minenstärken
MARS-LUMOGRAPH 1904
Zeichenminen in 18 Härten

Senden Sie bitte gratis Ihren Prospekt über MARS-Zeichenstifte und -Minen sowie -Musterminen.

Name

Firma

Straße

Ort

Staat

J. S. STAEDTLER, 8500 Nürnberg 2, Postf. 2460

STAEDTLER



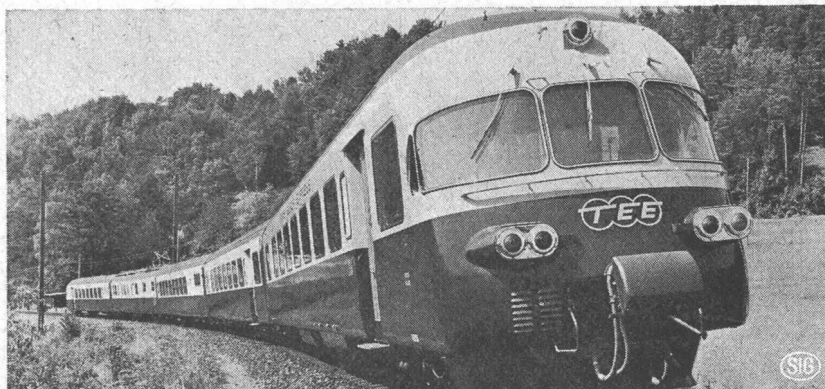
1598 SB

Beratung für alle Ihre Probleme der Lärmbekämpfung

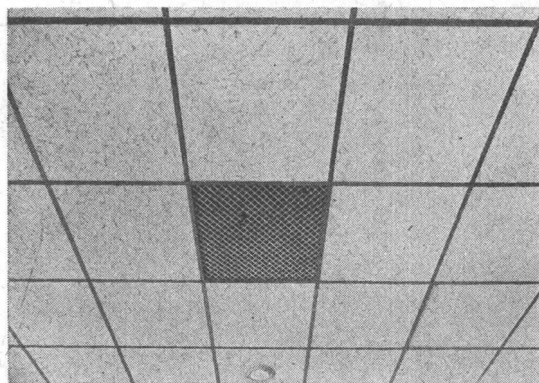
Benützen Sie unseren technischen Dienst zur Lösung der Sie interessierenden Fragen



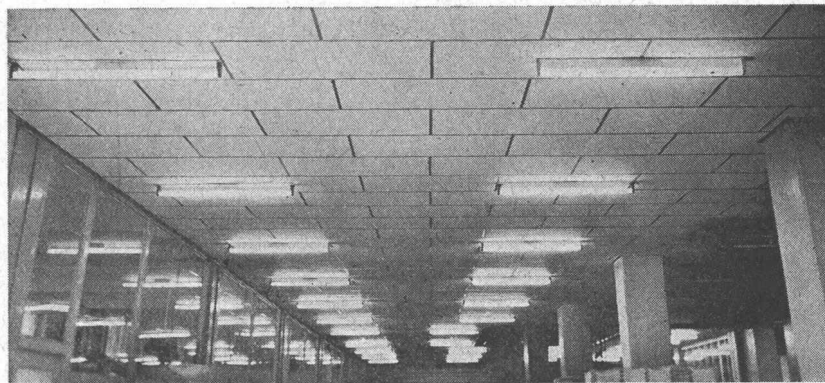
ULTRALITE



langfaserige, erschütterungsfeste und unbrennbare Isoliermatte, hier angewendet in den TEE-Zügen



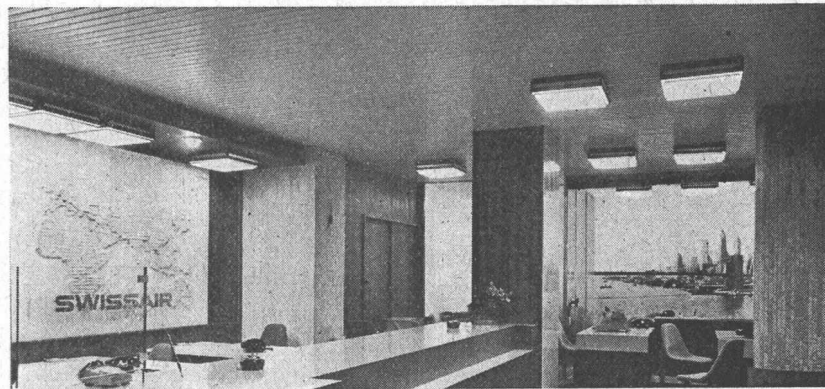
ULTRACOUSTIC



ungelochte Schallschluckplatte, unbrennbar, hier mit sichtbarem Hängerost in einem Druckereisaa



DAMPA

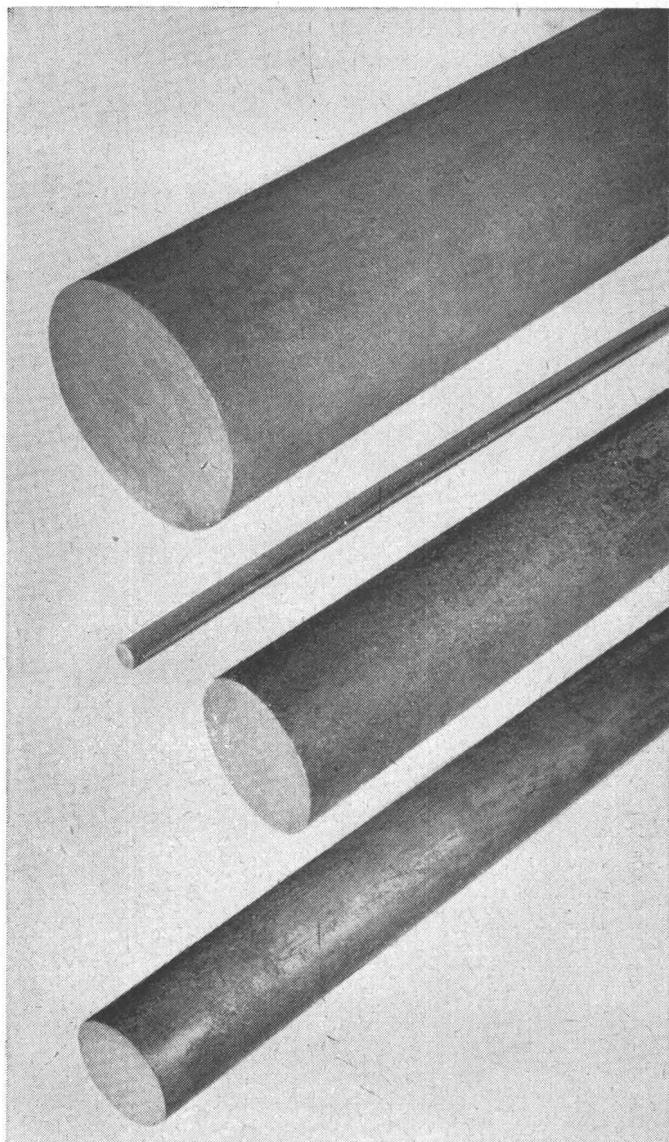


demontierbare Metalldeckenpaneele, hier als Decke für Akustik und Ventilation in einem Reisebüro

GARTENMANN ISOLATIONEN

C. Gartenmann & Cie AG

Bern / Basel / Zürich / Genève / Fabrik und Lager in Zollikofen-BE



Schwedischer Kugellagerstahl

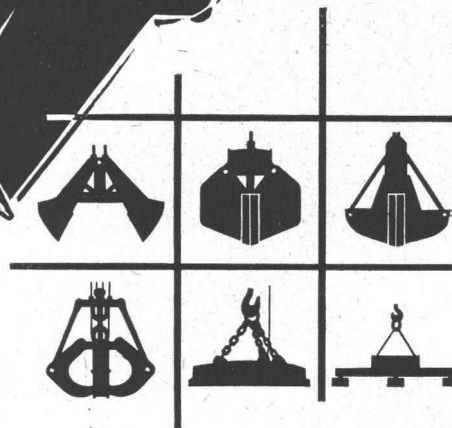
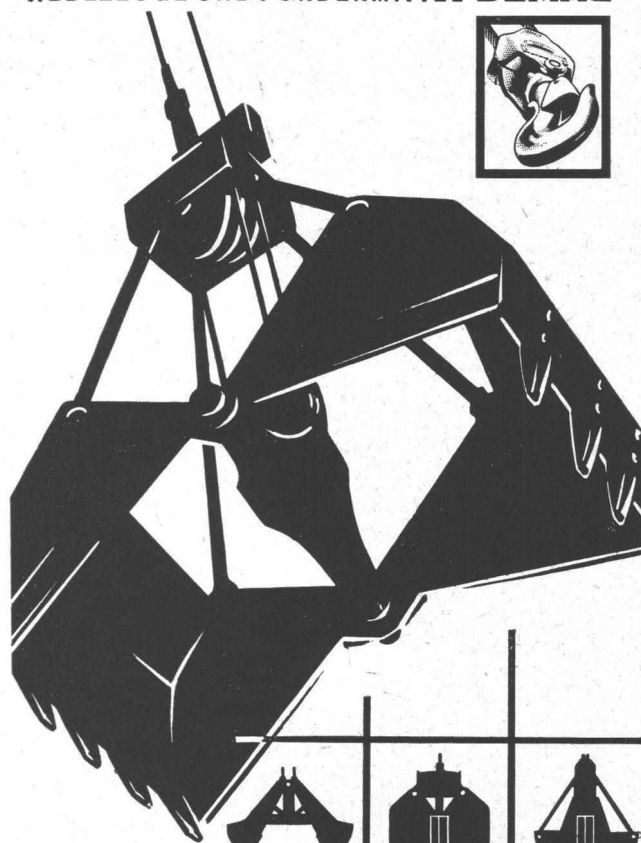
die preisgünstigste und vielseitigste verwendbare Oelhärterqualität gewalzt, gezogen, geschält, geschliffen in Draht, Stäben und Rohren grosse Vorräte in Zürich

SKF

SKF Kugellager AG

Falkenstrasse 28 Zürich 8
Telephon 051/47 03 70

HEBEZEUGE UND FÖRDERMITTEL **DEMAG**



Lastaufnahmen leicht gemacht

In einem Arbeitsgang ein Optimum an Lastaufnahme zu erzielen, das entscheidet mit über die Wirtschaftlichkeit des Güterumschlages.

Das Programm der DEMAG-ZUG sieht für das einzelne Transportgut ein besonders geeignetes Lastaufnahmemittel vor, das größtmögliche Nutzung der Tragfähigkeit Ihrer Fördermittel gewährt: bei den verschiedenen Greifern durch das günstige Verhältnis von Greifereinheit und Greifergewicht, bei Lastmagneten durch große Haftkraft und geringes Eigengewicht. Die vielseitige Verwendbarkeit von Lastaufnahmemitteln im innerbetrieblichen Transport wird oft unterschätzt. Machen Sie doch einmal einen Rundgang mit unserem Spezialisten durch Ihren Betrieb. Wann hätten Sie dazu einmal Zeit?



Hans Fehr

Dietlikon-Zürich 051/933 666

Textilummantelung

Vadina

imprägniertes Kraftpapier

bitumisiertes Krepppapier

Papierschnur, Luftkammern

Kupferrohr

Vadina — Plast

PVC-Stegmantel

Vadina, das isolierte Kupferrohr für Warm- und Kaltwasserinstallationen, ein Schweizer Produkt mit hervorragenden Eigenschaften: Schutz des Rohres vor äusseren mechanischen und korrosiven Einflüssen. Keine Kondenswasserbildung. Kein unmittelbarer Wärmeaustausch mit der Umgebung. Kein schnelles Abkühlen oder Erwärmen des Leitungswassers. Verhindert Geräusche und Vibrationen. Einfache und zeitsparende Verlegung. Leicht im Gewicht, praktisch für Lagerung und Transport. Rollen von 100 cm \varnothing in Längen von 20 bis 40 m. Verkauf durch alle Eisenhandlungen und den Fachhandel der Sanitärbranche.

Hess & Co, Metalle
Bahnhofstrasse 64, Zürich, Telefon 25 50 97

Luftkanäle

Kupferrohr

VADINA



Eternit AG, Niederurnen GL

Dachziegel, leicht und dauerhaft, das zuverlässige Material für eine sturmsichere und wetterfeste Bedachung. — Drei Farben: naturgrau, braun, schwarz und verschiedene Eindeckungsarten bieten die Möglichkeit, stets das Dach zu wählen, welches dem Charakter des Hauses und der umliegenden Landschaft entspricht.

VON ROLL

CARON- Stahl

CARON-Stahl und Spannbeton

Die ideale Kombination mit bedeutenden Vorzügen
Als ergänzende «schlaife» Armierung in vorgespannten Bauwerken oder als Hauptarmierung in nicht vorgespannten Konstruktionselementen bietet CARON-Stahl wesentliche Vorteile:

Hohe Streckgrenze
(min. 4600 kg/cm²)
Konstanter Querschnitt
Hervorragender, kontinuierlicher Gleitwiderstand im Beton
Hohe Brandsicherheit
Beste Handlichkeit
Grosse Steifigkeit der verlegten Armierungen

Lieferung durch den Eisenhandel

VON ROLL AG.
Werk Gerlafingen

183



+GF+

Löt fittings

für weiche und harte Kupferrohre, verwendbar in sanitären Installationen sowie im Maschinen- und Apparatebau.

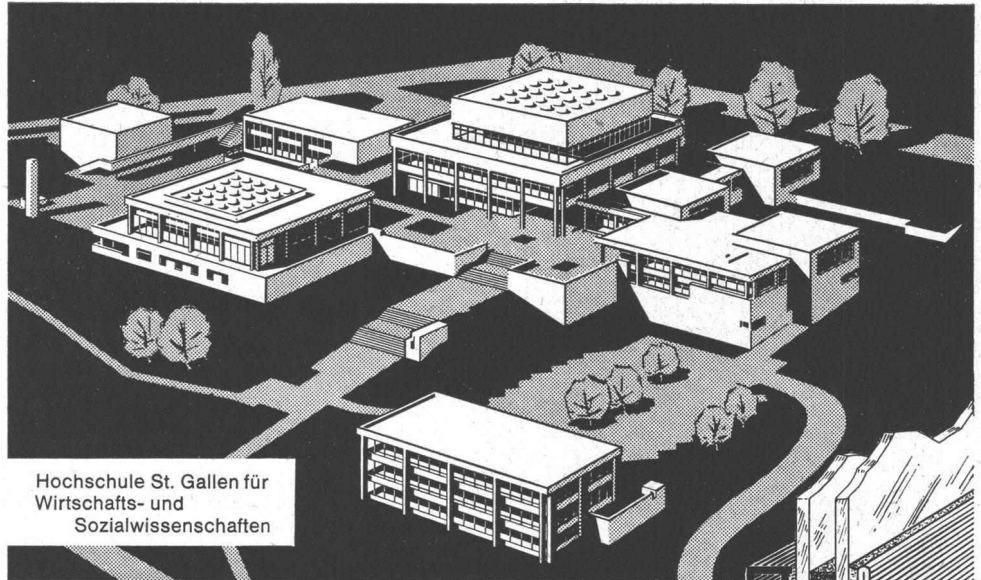
Die +GF+ Löt fittings werden wegen ihrer präzisen Ausführung und ihrem günstigen Preis bevorzugt.

Georg Fischer Aktiengesellschaft, Schaffhausen

Telephon: (053) 5 60 31 und (053) 5 70 31

FI 500/1

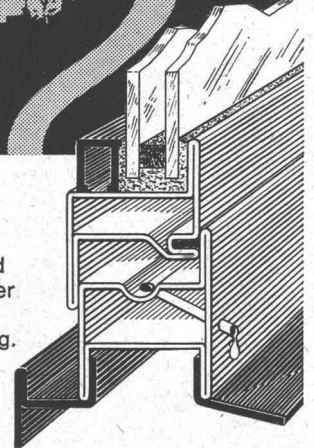
**Modernes Bauen
klare Fassaden
und lichte Innenräume
mit JANSEN -
Profilstahlrohren**



Hochschule St. Gallen für
Wirtschafts- und
Sozialwissenschaften

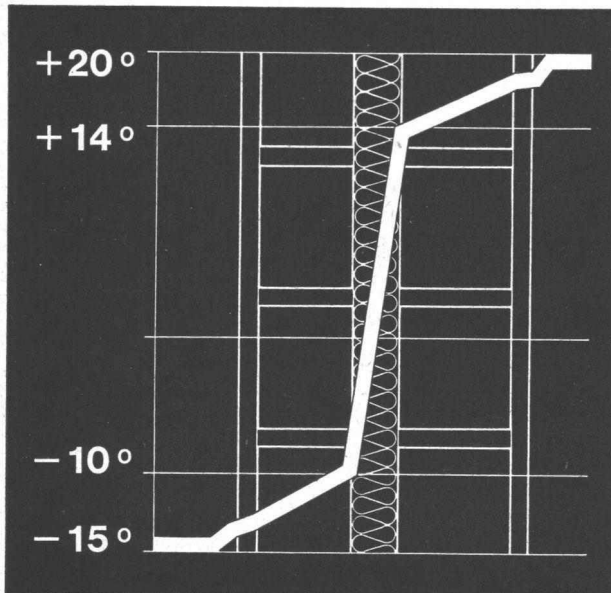
Architekten Förderer + Otto + Zwimfer, Basel

Ohne Lärm und dicht schliessen Fenster und
Türen aus JANSEN-Profilstahlrohren mit der
alterungsbeständigen
Kunststoff-Lippendichtung.



JANSEN

JANSEN & Co. AG, Oberriet SG Stahlröhren- und
Sauerstoffwerke Kunststoffwerk Tel. 071 / 7 82 44 Telex Nr. 57159



SILLAN

der Wärme- und Schallschutz

Sillan-Steinwolle ist der langfaserige, hochwertige Isolierstoff, der mühelos zu handhaben und rationell einzusetzen ist. Die verschiedenen Lieferformen (Bahnen, Matten, Platten etc.) ermöglichen eine Verwendung für alle Zwecke.

Die Isolierung par excellence

Sillan-Steinwolle ist anorganisch, unbrennbar, fäulnis- und witterungsfest, chemisch indifferent, schwefel- und alkalifrei, feuchtigkeitsunempfindlich, nicht hygroskopisch.

Wir übernehmen auch fertige Montagen, geben an Architekten und Unternehmer technische Ausführungsdetails ab und stehen gerne beratend zur Verfügung.

Wanner A.G. Horgen

Isolierwerke und Korksteinfabrik Telefon 051 / 82 27 41

ALS
SONNEN+
REGENSCHUTZ

LUXAFLEX
ALUMINIUM—
SONNEN—
STOREN



Spenden Schatten und Kühle—
keine Wärmestauung unter der Store

Unverwüstlich—
brennen nicht und reißen nicht, weil aus Aluminium

Dekorativ—
12 aparte, lichtechte Pastellfarben. Unterseite der Storen
weiss und reflektierend

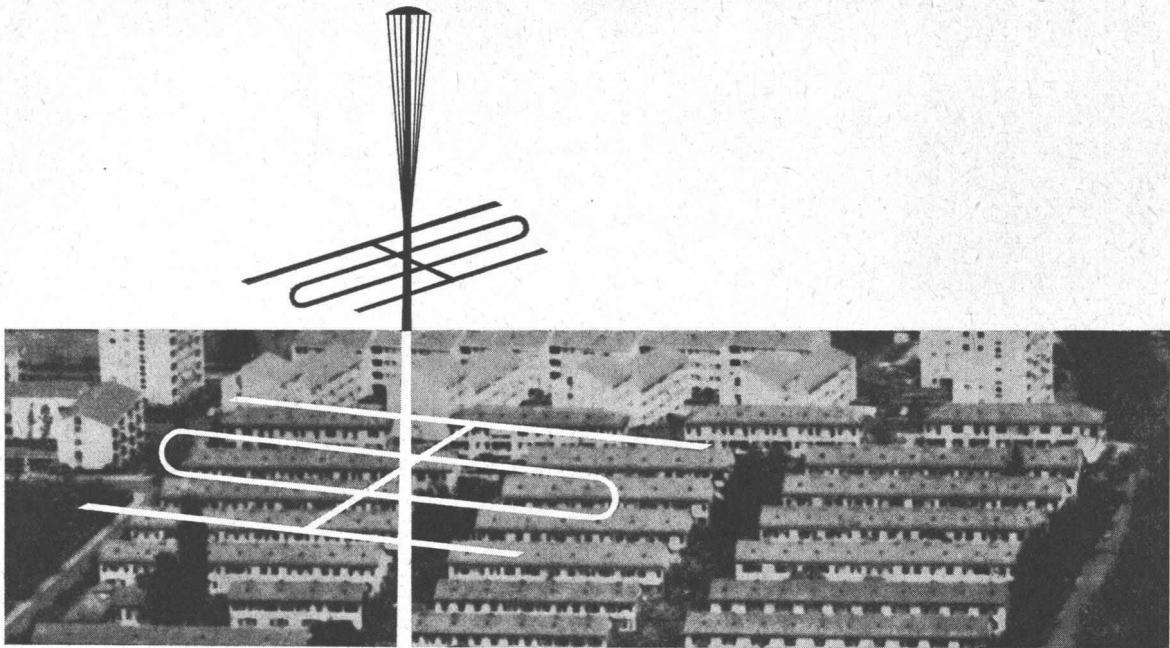
Näheren Aufschluss erhalten Sie unverbindlich von der
Hunter Douglas AG
Luzern, Moosstrasse 15, Telefon 041/3 60 83

IMMER AUF DER HÖHE DER MODERNEN ARCHITEKTUR!

Luxaflex

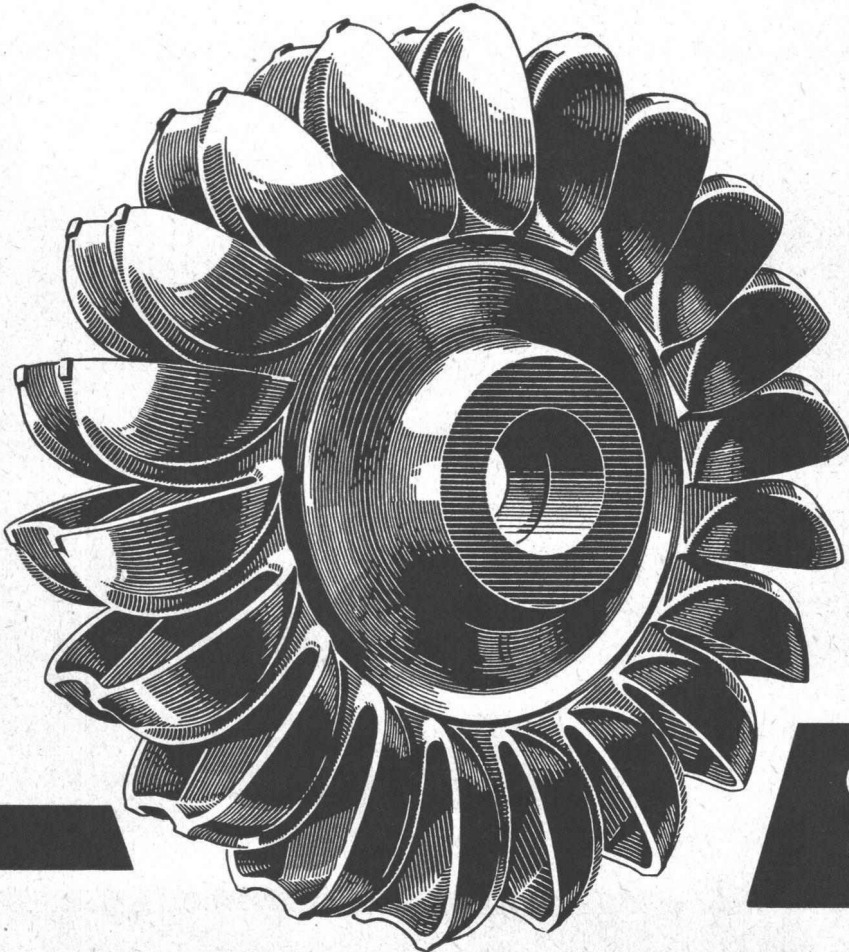
Aluminium-Sonnenstoren ein Produkt der
Hunter Douglas 


SIEMENS



Ihr erfahrener Partner in allen Fragen der Antennentechnik

SIEMENS ELEKTRIZITÄT SERZEUGNISSE AKTIENGESELLSCHAFT
Zürich Basel Bern Lausanne Lugano



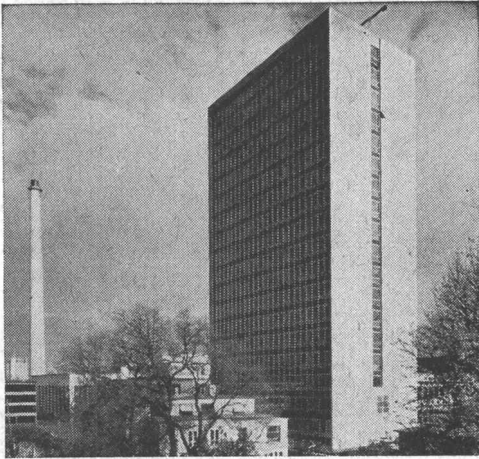
Vor mehr als 50 Jahren begannen wir als erste Giesserei in der Schweiz mit der Herstellung von Elektro-Stahlguss. Profitieren Sie von den in diesen Jahren gemachten Erfahrungen. Wir giessen Stücke bis zu 10 To Fertig-Gewicht sei es legiert oder unlegiert. Unsere Fachleute helfen Ihnen gerne bei der Lösung Ihrer Probleme.

OEHLER AARAU

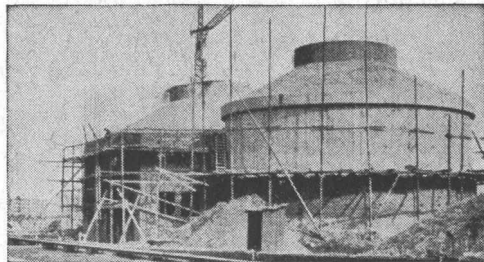
Eisen- und Stahlwerke Oehler & Co. AG.
Aarau Tel. (064) 2 25 22

FÜHREND IN PREIS UND QUALITÄT IST SEIT 1923

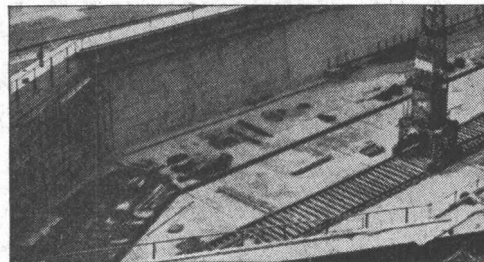
TRICOSAL



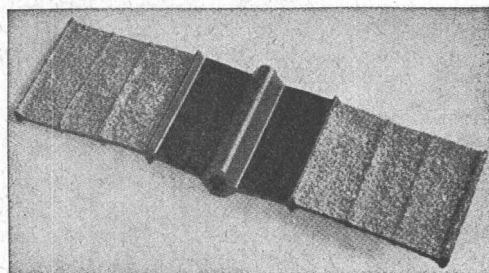
Im Hochbau für hohe Festigkeiten



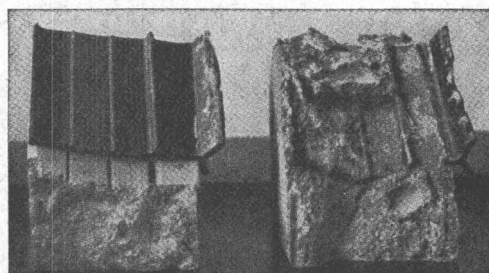
Für Kläranlagen gegen Aggressivität



Für dichte Wannen im Grundwasser



Besandetes Fugenband im Hochbau, dadurch genügt in den meisten Fällen N 11



Aus dem Beton geschlagenes Fugenband, links unbesandet, rechts besandet

Massenbeton, Stauwauern, Betonstrassen, Pumpenbeton, Betonwaren mit TRICOSAL-LPV, 0,04 % vom PC mit 5 % Luftporen. (Für Mörtel 50 gr/S Bindemittel.)

Wasserdichten Beton und Mörtel für Aussenmauern, Wasserbassin, Kanäle im Grundwasser und bei Wasserdruck mit TRICOSAL-ND 0,7 % vom PC oder TRICOSAL-P 0,5 kg/Sack PC. Anmachwasser-Reduktion ca. 15 %.

Sichtbeton, Stützmauern, Panzerstrassen, Brücken, Säulen, grosse Festigkeitssteigerung mit ACTIVAL oder TRICOSAL-BV 0,15—0,2 % vom PC ohne Luftporenbildung.

Fassadenputze, wasserabweisend mit TRICOSAL-WA, Kosten ca. 15 Rp./m²/1 cm Putz. Abperlend mit AB-PERLAN

Schnellbindemittel TRICOSAL-S III für rasches Abbinden, Reparaturen, Hartbeläge, Wassereinbrüche usw. TRICOSAL-S I bei nassen Wänden und Unterwasserbeton. TRICOSAL-S 48 bei starkem Wasseranfall.

Torkretierungen mit TRICOSAL-TKT für Spritzbeton bis 20 cm Auftrag, TRICOSAL-S I bei Wasserandrang.

Verzögerer bei Massenbeton, Brücken, Hafengebauten, Hochbauten 0,2—0,8 % vom PC für Zement TRICOSAL-VZ oder TRICOSAL-VZ 100 ohne Luftporenbildung. RETARDAN-P für Gips 0,01 %.

Vorspannbeton mit TRICOSAL-BV und ACTIVAL, Einpressmörtel mit TRICOSAL-H 181. Prellmörtel mit H 182.

Unterlagsböden mit TRICOLA 2—4 kg/m³ Mörtel, staubfrei, nach 10—20 Tagen belegbar. Reparaturen bis 0-auslaufend mit ECOSAL.

Flickmörtel mit ECOSAL für Ausbessern von Rissen, Estrichen bis 0-auslaufend. Sichtbeton, auch als Haftbrücke für normalen Mörtel.

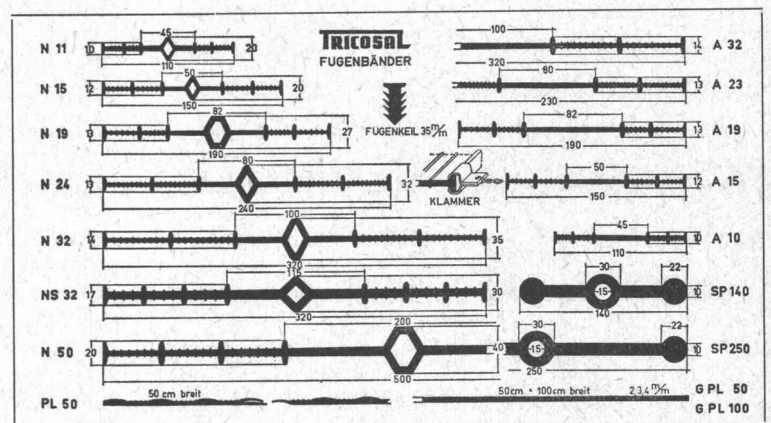
Reinigung von Zement und Kalkspritzer, Schalölen und Rostflecken mit LAVAGROL

Fugenbänder besandet und unbesandet, in Breiten von 10—50 cm und Qualitäten 230 % und 370 % Sicherheit. Oelfeste Fugenbänder und Spezialprofile auf Anfrage.

Folien in PVC, 2—4 mm stark, für Tunnelabdichtungen, Schwimmbäder, unterirdische Räume, Flachdächer. Auch ölfeste Folien lieferbar.

Kunsthharze zum Auskleiden von säurebeständigen Wannen, Böden, Oel- und Benzinbehälter (Preise auf Anfrage mit Angabe des Füllmaterials). DICOSAL-S zum Streichen oder Spritzen (flüssiges Plexiglas).

DICOSAL-MW für Mörtelbeschichtungen und Fugenmörtel.



TRICOSAL IN EUROPA UND ÜBERSEE
Lagerfähig und witterungsbeständig

BAU-CHEMIE · TURGI · AG

BASEL

RÜTLISTRASSE 50

TEL. 061 / 23 00 16

ZÜRICH

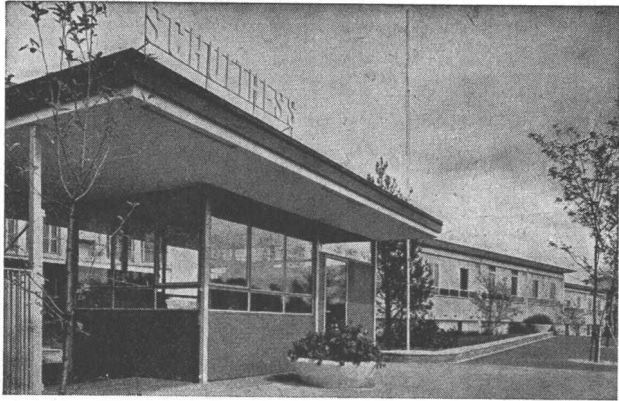
Tel. 27 31 04

BERN

Tel. 45 46 08

BELLINZONA

Tel. 5 49 31



Mipolam[®] Kunststoff- Fenster

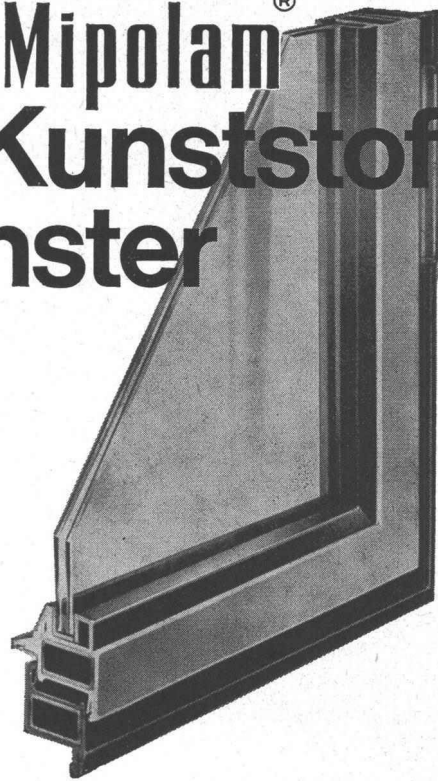
Mipolam Kunststoff-Fenster VERWO – die moderne Lösung für moderne Bauten. Seit Jahren bewährt und für repräsentatives Bauen begehrt. Die besonderen Vorteile:

- Grosse Stabilität
- keine Malerarbeit
- witterungsbeständig
- Verbundverglasung
- vorzügliche Abdichtung
- gute Wärme-Isolierung
- starke Schalldämpfung
- lichtechte Farben
- keine Unterhaltskosten
- leichte Reinigung.

Mipolam Kunststoff-Fenster VERWO – Kunststoffprofile von technisch und ästhetisch vollendeter Form, fugenlos über Vierkant-Stahlrohre gezogen. Für alle Flügeltypen, in verschiedenen Farben, Profilierungen und Dimensionen. Bitte Prospekt verlangen.

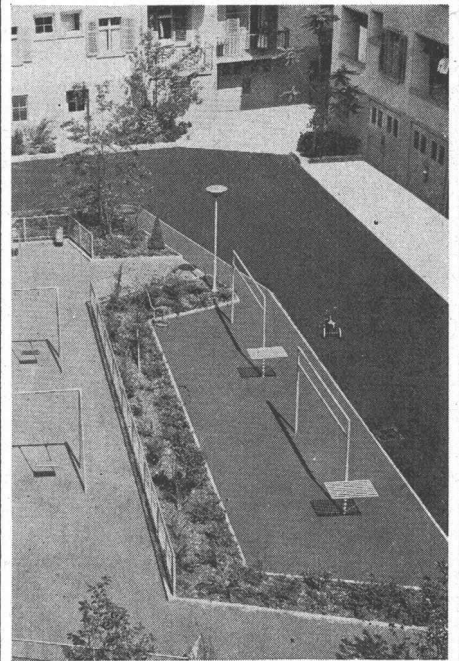
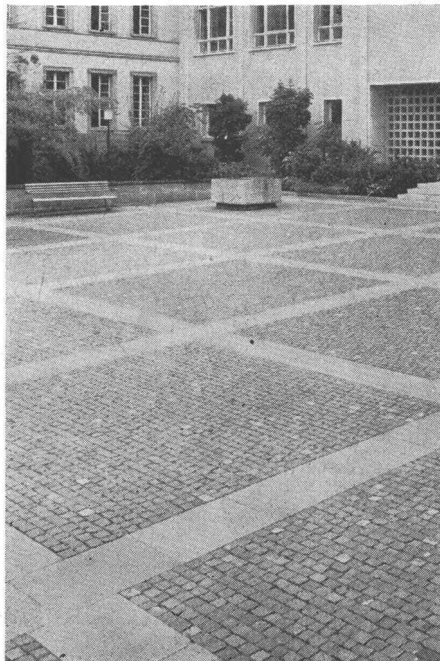
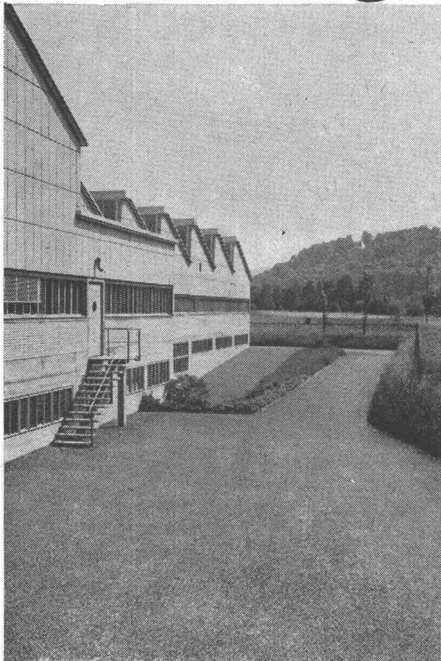
VERWO

VERWO A.G. PFÄFFIKON SZ TELEFON 055/54455



Stuag

für Strassenbau und Umgebungsarbeiten

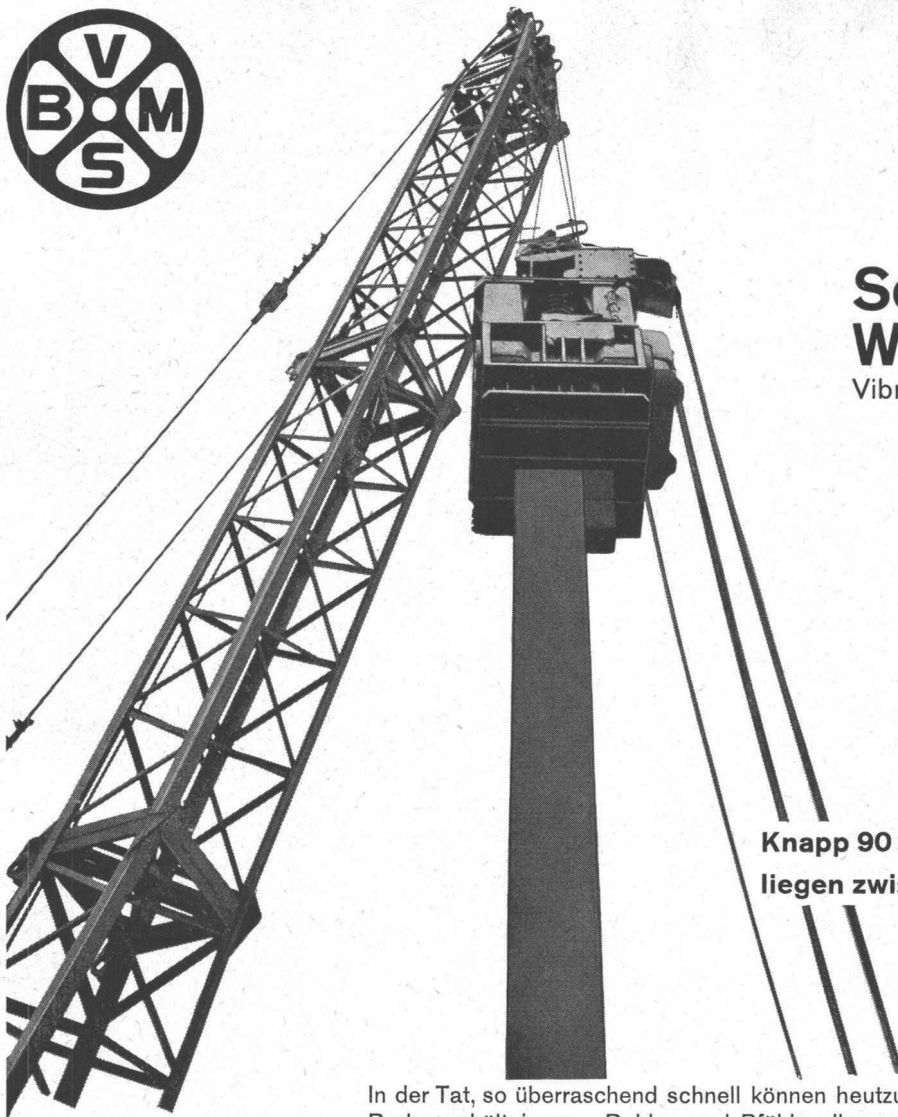


Beispiele

gepflegter,

fachgemäss und sorgfältig

ausgeführter Arbeiten

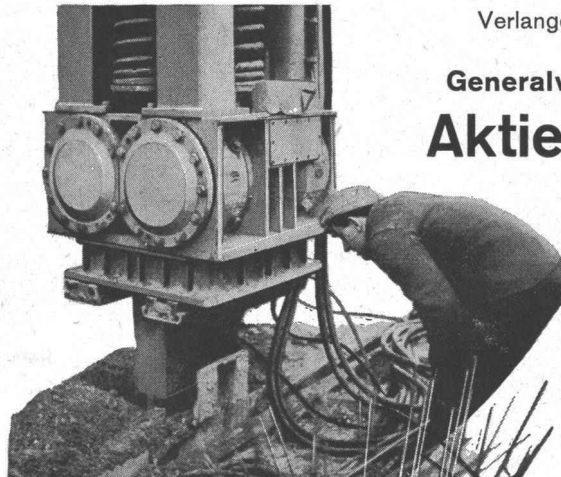


Schenk- Wuchtbär DR-12

Vibrations-, Ramm- und Ziehgerät

**Knapp 90 Sekunden
liegen zwischen diesen beiden Bildern**

In der Tat, so überraschend schnell können heutzutage – bei geeigneten Bodenverhältnissen – Bohlen und Pfähle aller gebräuchlichen Grössen gezogen werden. Es dürfen solche von Larssen, Hoesch, Krupp und Belval sein; selbst schwere DIN-Profile machen keine Ausnahme. Wenn der Kranarm an Höhe ausreicht, bleibt auch die Länge ohne Belang. Das Ganze geschieht beinahe lautlos, nur brummend. Diese Leistung vollbringt der Schenk-Wuchtbär. Anstelle der bisher üblichen hämmernden Schläge versetzt er die zu rammende oder zu ziehende Bohle in Schwingungen: Die Erdreibung vermindert sich dadurch so sehr, dass der Zug eines kräftigen Krans oder Baggers genügt, um die Bohle schön allmählich aus dem Boden zu ziehen. Eine ganze Anzahl Schenk-Wuchtbären DR-12 stehen seit 1961 in der Schweiz erfolgreich im Einsatz.

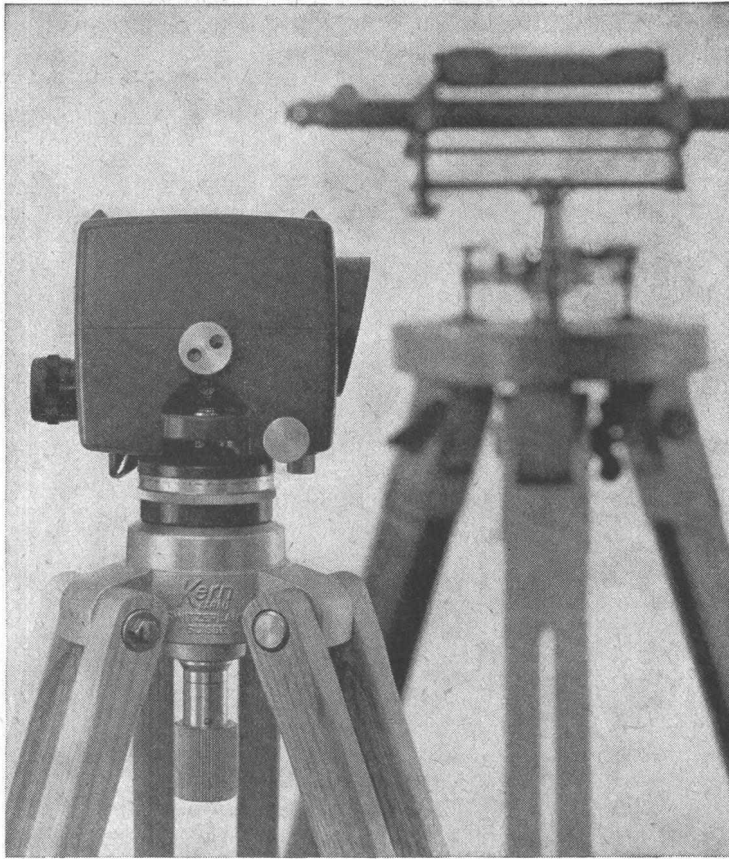


Verlangen Sie Offerte und Dokumentation
durch die

**Generalvertretung für die Schweiz:
Aktiengesellschaft
Rolba**

**Zürich 1 Bäregasse 29
Telephon (051) 25 67 50**

Kern GK 1-A



Kern & Co. AG
Aarau



neues automatisches Ingenieur-Nivellier

Mit dem Kern GK 1-A geht die Arbeit rascher voran, denn es besitzt nur noch zwei Bedienungsknöpfe: Fokussiertrieb und Seitenfeinstellschraube. Vergessen ist das langwierige Horizontieren mit den drei Fußschrauben, vorbei das Einspielen der Fernrohrlibelle vor jeder Messung. Kern-Automatik und Kern-Gelenkkopfstativ: die ideale Kombination für einfachere und schnellere Arbeitsweise.

Technische Angaben:

Aufrechtes, sehr helles Fernrohrbild

Genauigkeit:

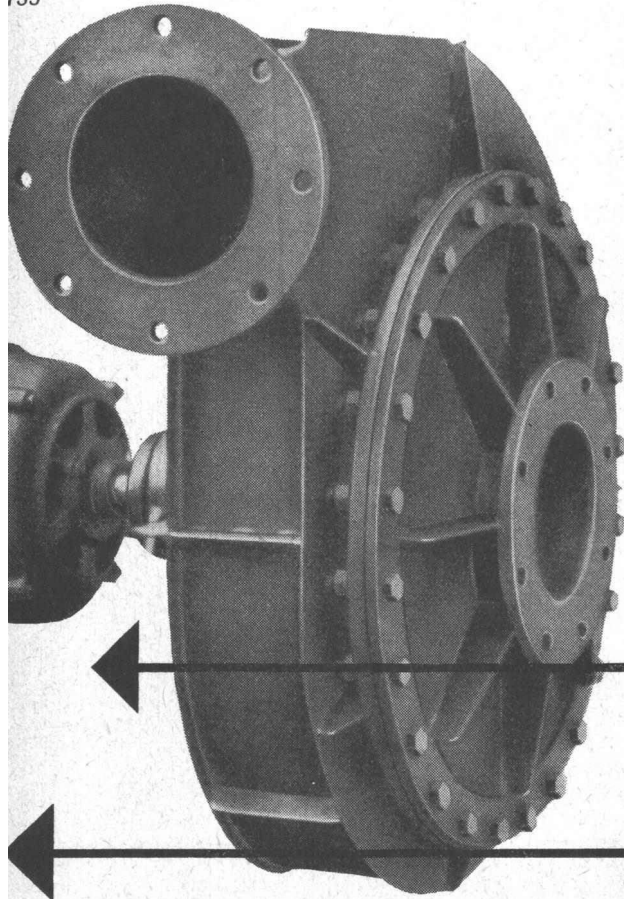
$\pm 2,5$ mm/km Doppelnivellement

Gewicht mit Kunststoffbehälter: 2,3 kg

Kompensator:

magnetisch aufgehängtes Dachkantprisma mit pneumatischer Dämpfung

755



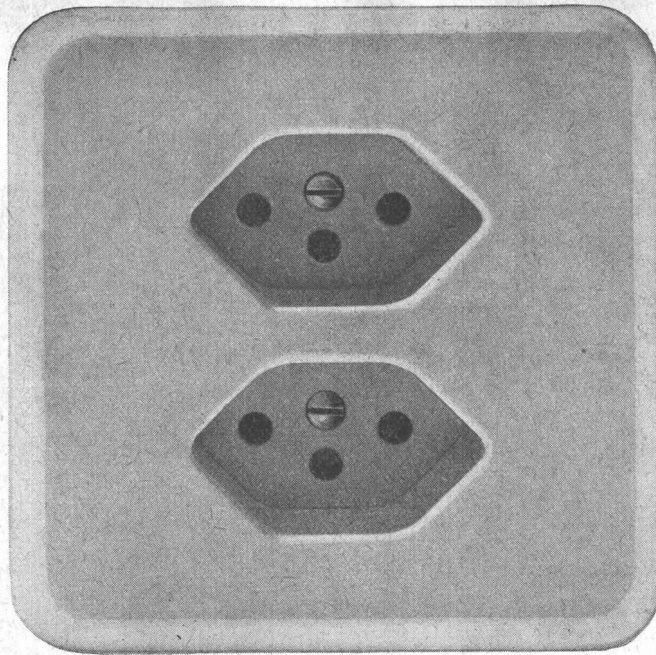
Meidinger

Ventilatoren und Elektromotoren

Qualitätsprodukte seit mehr als einem halben Jahrhundert. Anpassung an alle Ansprüche der Technik. Geräuschloser Lauf durch spezielle Ausführung der Flügelräder und sorgfältiges Ausbalancieren der Ventilatorflügel und Motoranker. Behebung der magnetischen Geräusche der Elektromotoren durch Spezialwicklung. Genau passende Ersatzteile jederzeit ab Lager lieferbar.

G. Meidinger & Cie, Basel 4, Telefon 061 - 23 88 70





Doppel-Steckdose
mit Schutzkontakt, für
Unterputz-Montage

Gr. I Pmi = 86 x 86 mm Nr. 73103 Pmi

2 P + E, 10 A 250 V



Adolf Feller AG Horgen

Diese Steckdosen sind mit
Isolierpresstoff-Abdeckplatten
in den Farben 61 (crème-weiss)
oder 62 (elfenbeinfarbig),
lieferbar.

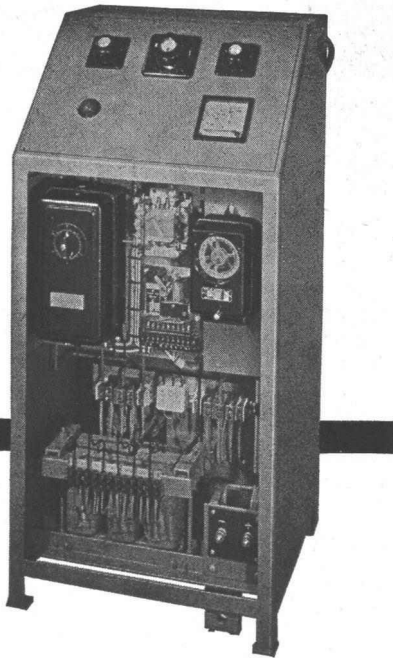
Gebr. Tuchs Schmid AG, Frauenfeld

Schneller bauen
mit Metallfassaden!





wartungsfrei
robust
betriebsicher



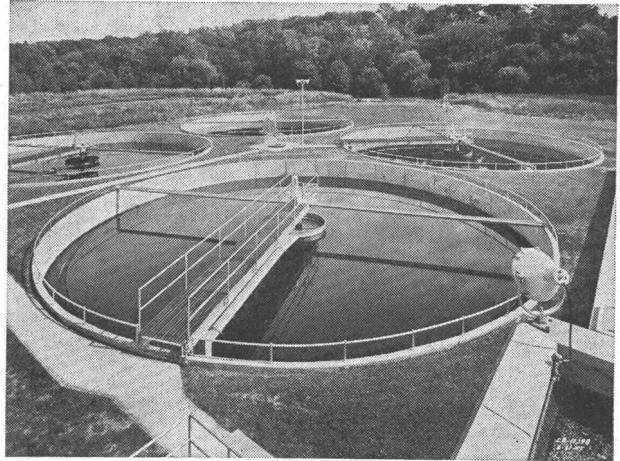
Dreiphasige Ladegleichrichter für Traktionsbatterien

für vollautomatischen Betrieb
mit Röhrgleichrichtern, Selen-
oder Silizium-Elementen

Walter Bertschinger AG | Luzern

Lindenstr. 15, Tel. 041 / 2 75 74

Kläranlagen



Automatische Rechen, Rechengut- und Kehrlicht-Zerkleinerungs-Maschinen
Absetzbecken (Rund- und Rechteckbecken)
Biologische Abwasserreinigung
Faulkammerausrüstungen
Kombinierte Abwasserreinigungsanlagen für kleine Gemeinden und Institutionen
Industrielle Abwasserreinigung
Flotationsssysteme

Alpha AG. Nidau

Tel. (032) 2 46 92



kämpf schaltafeln

G. Kämpf AG Holzbau Rapperswil Aarg. 064 34212

- nur die verleimten 3-Schicht-Schaltafeln wachsen und schrumpfen nicht ●
- sie ergeben saubere Sichtflächen ●
- sie brauchen viel weniger Arbeitszeit ●
- sie werden 50 und mehr Male verwendet ●
- sie halten jahrelang (Oberflächen-Schutz) ●
- sie sind die wirtschaftlichen auf lange Sicht ●

das beweist die Verbrauchskurve

27 mm stark, dreifachquerverleimt,
100 x 500 cm oder kleinere Tafeln,
z. B. 50 x 500 cm / 50 x 250 cm



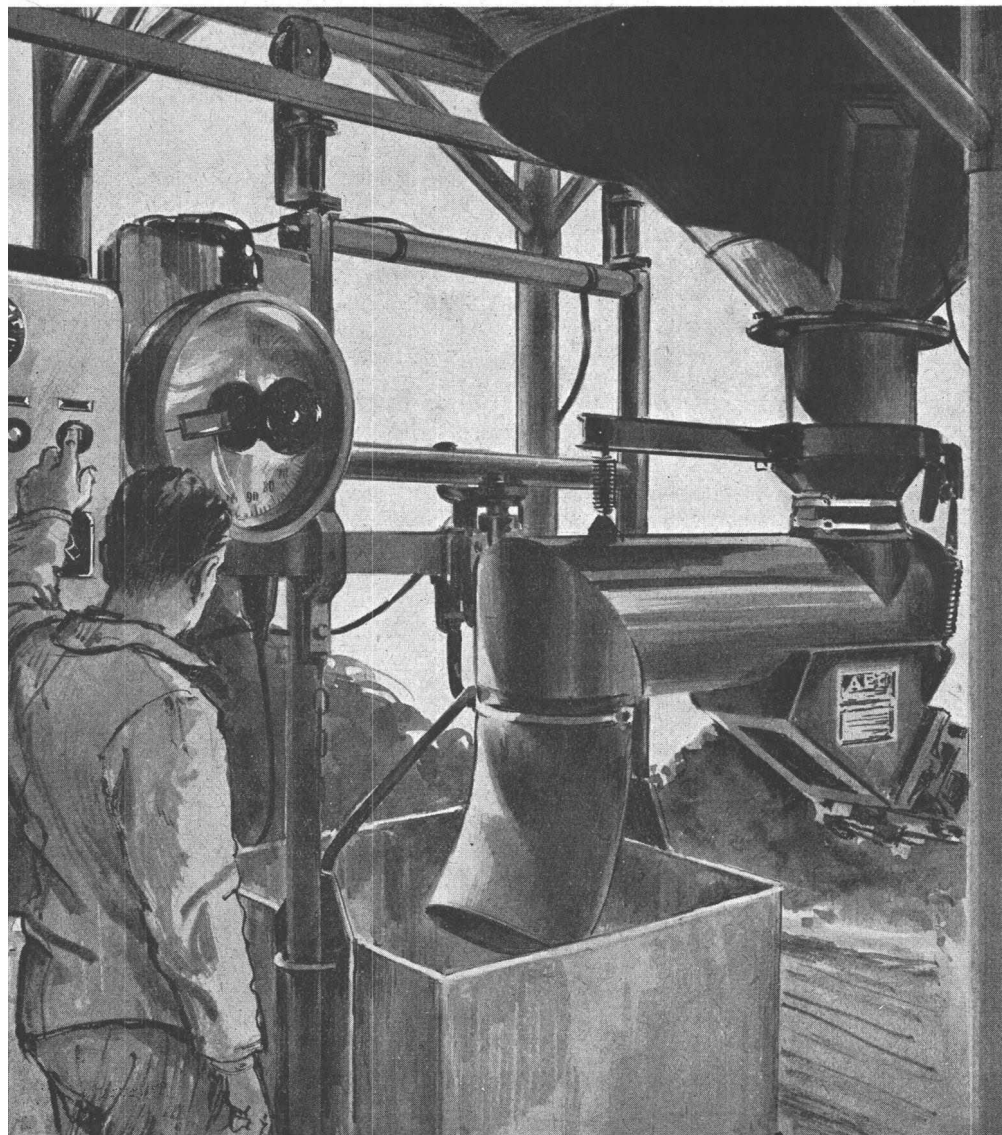
Wir haben 1962 die Produktion rationalisiert und vergrößert, damit wir unsere überzeugten, treuen Verbraucher und die neuen Kunden schneller und besser bedienen können

Tablare

aus Massivholz, verleimt

kurzfristig und preiswert dank rationellster
Serienproduktion

Verlangen Sie Offerten von
Jos. Jermann-Studer - Plattenwerk - Zwingen/BE



AEG Fördertechnik

Elektromagnetische,
wartungsfreie und motorlose

Vibrations- Förderrohre

zur Automatisierung der
Waagenbeschickung aus

Zementsilos

Kontinuierliche Steuerung
der Förderleistung und kleiner
Wirkleistungsverbrauch

Einfache Montage an
bestehende Anlagen auf der
Baustelle

ELEKTRON-AG

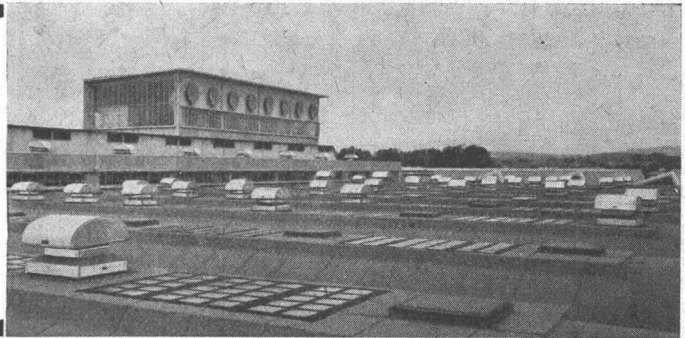
Zürich 2 Seestrasse 31 Tel. 051/25 5910

Für Fabriken mit Schräg- und Flachdächern die einfachste und günstigste Ventilationsart :



WOODS-JET Strahl-Dachentlüfter saugt schädliche Gase, Rauch, Dampf, staubige Luft oder überschüssige Wärme zwangsläufig, blitzschnell ab und schleudert die Abgase in einem vertikalen Strahl von hoher Geschwindigkeit in beträchtliche Höhe, so dass ein Zurückfallen kaum mehr möglich ist. WOODS-JET lässt sich auf Schräg- und Flachdächern einfach montieren. Absolute Betriebssicherheit!

- ★ Allwettergeschützter WOODS-Spezialventilator
- ★ geschweisster, feuerverzinkter Sockel
- ★ automatischer Verschluss, Lagerschmierung
- ★ Wetterschutz aus gepresster Glasfaser



Aus dem grossen Fabrikationsprogramm in WOODS-Dachventilatoren lässt sich für jeden Fall der richtige Typ auswählen.



Ausführliche Prospekte und Beratung durch:
A. WIDMER AG., Sihlfeldstr. 10, Zürich 3
 Tel. 051/33 99 32-34 67

GC Leichtmetallfenster Geilinger & Co. Winterthur

