

**Zeitschrift:** Schweizerische Bauzeitung  
**Herausgeber:** Verlags-AG der akademischen technischen Vereine  
**Band:** 81 (1963)  
**Heft:** 21: Schulratspräsident Hans Pallmann zum 60. Geburtstag am 21. Mai 1963

## Werbung

### Nutzungsbedingungen

Die ETH-Bibliothek ist die Anbieterin der digitalisierten Zeitschriften. Sie besitzt keine Urheberrechte an den Zeitschriften und ist nicht verantwortlich für deren Inhalte. Die Rechte liegen in der Regel bei den Herausgebern beziehungsweise den externen Rechteinhabern. [Siehe Rechtliche Hinweise.](#)

### Conditions d'utilisation

L'ETH Library est le fournisseur des revues numérisées. Elle ne détient aucun droit d'auteur sur les revues et n'est pas responsable de leur contenu. En règle générale, les droits sont détenus par les éditeurs ou les détenteurs de droits externes. [Voir Informations légales.](#)

### Terms of use

The ETH Library is the provider of the digitised journals. It does not own any copyrights to the journals and is not responsible for their content. The rights usually lie with the publishers or the external rights holders. [See Legal notice.](#)

**Download PDF:** 02.04.2025

**ETH-Bibliothek Zürich, E-Periodica, <https://www.e-periodica.ch>**

# Schweizerische Bauzeitung

Revue Polytechnique Suisse

# 21

81. Jahrgang

Donnerstag 23. Mai 1963

Organ des SIA und der GEP

Herausgeber

W. Jegher und A. Ostertag

## kalkulieren und isolieren mit Wannerit\*



### Sie sparen:

- 20 % Baukosten per m<sup>2</sup> Aussenwand
- 23 % der Kosten für Heizungsinstallation
- 38 % Heizungskosten

### Sie gewinnen:

12 m<sup>3</sup> an Bauvolumen pro Stockwerk  
bei 40 Laufmeter Aussenwand

Verlangen Sie von uns die entsprechenden  
Unterlagen.

★

Wannerit — die zäh-elastischen, stark  
isolierenden Hartschaumplatten —, das  
bekannte Markenprodukt der  
Firma Wanner AG, Horgen, Isolierwerke und  
Korksteinfabrik, Telefon 051 / 82 27 41

### Inhalt

Hans Pallmann zum 60. Geburtstag. Von <i>W. Traupel</i> . . . . .	363
Versuchsanstalt für Wasserbau und Erdbau. Von <i>G. Schnitter</i> . . . . .	363*
Verfahrenstechnik. Von <i>P. Grass- mann</i> . . . . .	369*
Regelungstechnik. Von <i>P. Profos</i> . . . . .	372*
Blitzschutzprobleme bei Stollenbau- ten im Gebirge. Von <i>K. Berger</i> . . . . .	377*
Chemische Abteilung. Von <i>A. Guyer</i> . . . . .	380
Pharmazeutische Ausbildung und Forschung. Von <i>J. Büchi</i> . . . . .	381
Abteilung für Forstwirtschaft. Von <i>H. Leibundgut</i> . . . . .	382
Eidg. Anstalt für das forstliche Ver- suchswesen. Von <i>A. Kurth</i> . . . . .	384*
Abteilung für Landwirtschaft. Von <i>R. Koblet</i> . . . . .	386*
Entwicklungen thematischer Karten und ein schweizerischer Nationalatlas. Von <i>E. Imhof</i> . . . . .	390
Güterzusammenlegung. Von <i>E. Tanner</i> . . . . .	391*
Arbeit und Ausbildung in angewand- ter Mathematik. Von <i>E. Stiefel</i> . . . . .	395
Physikalisches Institut. Von <i>G. Busch</i> . . . . .	396
Abteilung für industrielle Forschung. Von <i>E. Baumann</i> . . . . .	399
Abteilung für Naturwissenschaften. Von <i>A. Frey-Wyssling</i> . . . . .	401
Biologische Wissenschaften. Von <i>A. Frey-Wyssling</i> . . . . .	402
Stoffkundliche Wissenschaften. Von <i>A. Frey-Wyssling</i> . . . . .	403
Erdwissenschaften. Von <i>C. Burri, A. Gansser, F. Gassmann, H. Guter- sohn, F. Laves</i> . . . . .	403
Nukleartechnische Lehre und For- schung. Von <i>W. Häng</i> . . . . .	407
Vom Wesen der Bildung. Von <i>E. Böhler</i> . . . . .	409

### Buchbesprechungen

Kunststoffe in der Hand des Archi-  
tekten, von *A. C. Rüdenauer* und *R.  
Frenz*. Neuerscheinungen . . . . . 410

### Ankündigungen

Bauingenieurfragen in Entwicklungs-  
ländern, Vortragskalender . . . . . 410

### Bezugspreise

Sonderheft Fr. 4.50 — Abonnements:

	3 Monate	6 Monate	12 Monate
Schweiz	17.50	35.—	70.—
Ausland	19.—	38.—	76.—

Für Mitglieder des S. I. A., der G. E. P.  
und des Schweiz. Technischen Verbandes  
sowie Studierende anerkannter schweiz.  
Technischer Mittelschulen ermässigte  
Preiskategorien nach Tarif.

### Verlag und Redaktion

Zürich 2, Dianastr. 5, Postfach Zürich 39  
Tel. (051) 23 45 07/08, Postcheck VIII 6110

### Anzeigenverwaltung

Mosse-Annoncen AG., Zürich 1, Limmat-  
quai 94, Postfach Zürich 23  
Tel. (051) 24 26 00, Postcheck VIII 1027

# Terminale

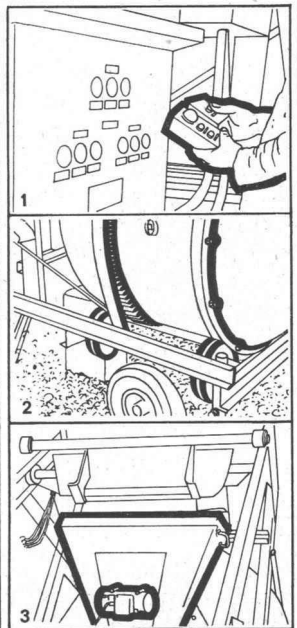
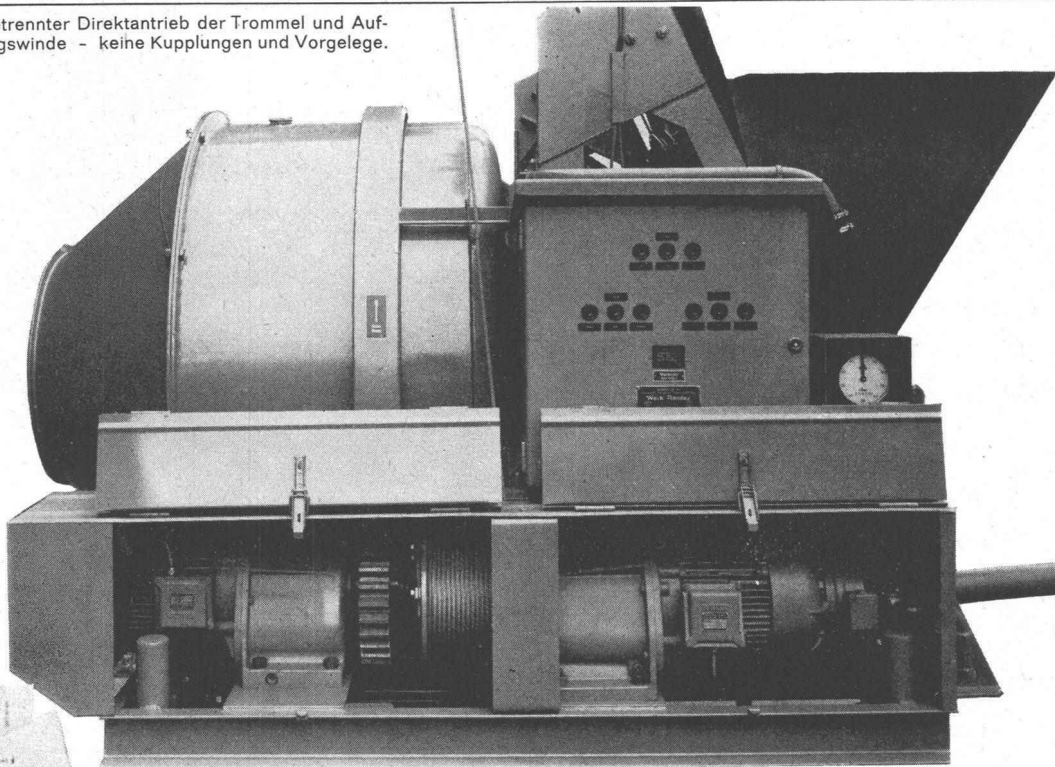
Fréd. Riz à Paris



# Raco — von Roll

Der Mischer nimmt in Ihrem Terminplan eine wichtige Stellung ein. Er darf nicht versagen. Es muss ein guter, starker Mischer sein. Ein moderner Reversier-Mischer Raco-von Roll. Jeder einzelne Teil an diesem Mischer hilft mit, dass Ihre Arbeit zur Zeit fertig wird: er ist stärker als im Durchschnittsbetrieb nötig, weil er in bewusster Eisenwerk-Tradition konstruiert wurde. 4000 Mischer haben - in unseren Verhältnissen - bewiesen, dass sie kaum zu töten sind.

Getrennter Direktantrieb der Trommel und Aufzugswinde - keine Kupplungen und Vorgelege.



1. Automatische Fernsteuerung. Das elektr. Steuersystem wurde von den Spezialisten Sprecher und Schuh, Aarau, eigens für diese Mischer entwickelt.

2. Trommel auf Vollgummirädern gelagert, aber über gepressten Zahnkranz angetrieben - kein Schlupf und Verschleiss. Trommel mit demontierbarem Konusteil.

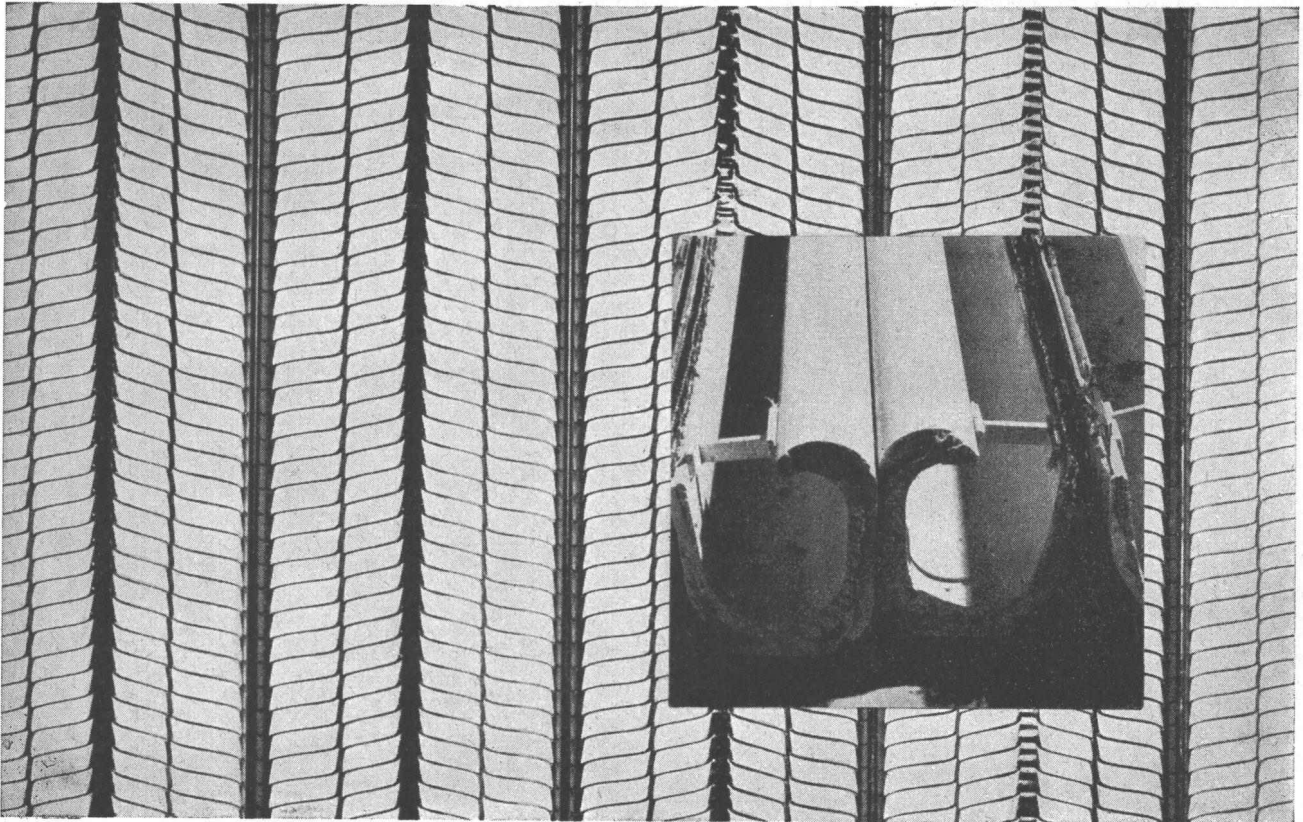
3. Einlauftrichter auf Gummielelementen gelagert - optimale Wirkung des Vibrators. Trichter kann zum Putzen sofort abgehoben werden.

«Soignez le détail!» Napoléon

Robert Aebi AG Zürich  
Uraniastrasse 31/33 Telefon 231750

# Robert Aebi<sup>AG</sup>

# Gewölbe-Konstruktionen



herabgesetzte Decken  
Verschalungen  
Kabinen-Trennwände  
Kanäle für indirektes Licht  
Verkleidungen aller Art etc.  
am solidesten mit

## Hesco-Rippenstreckmetall

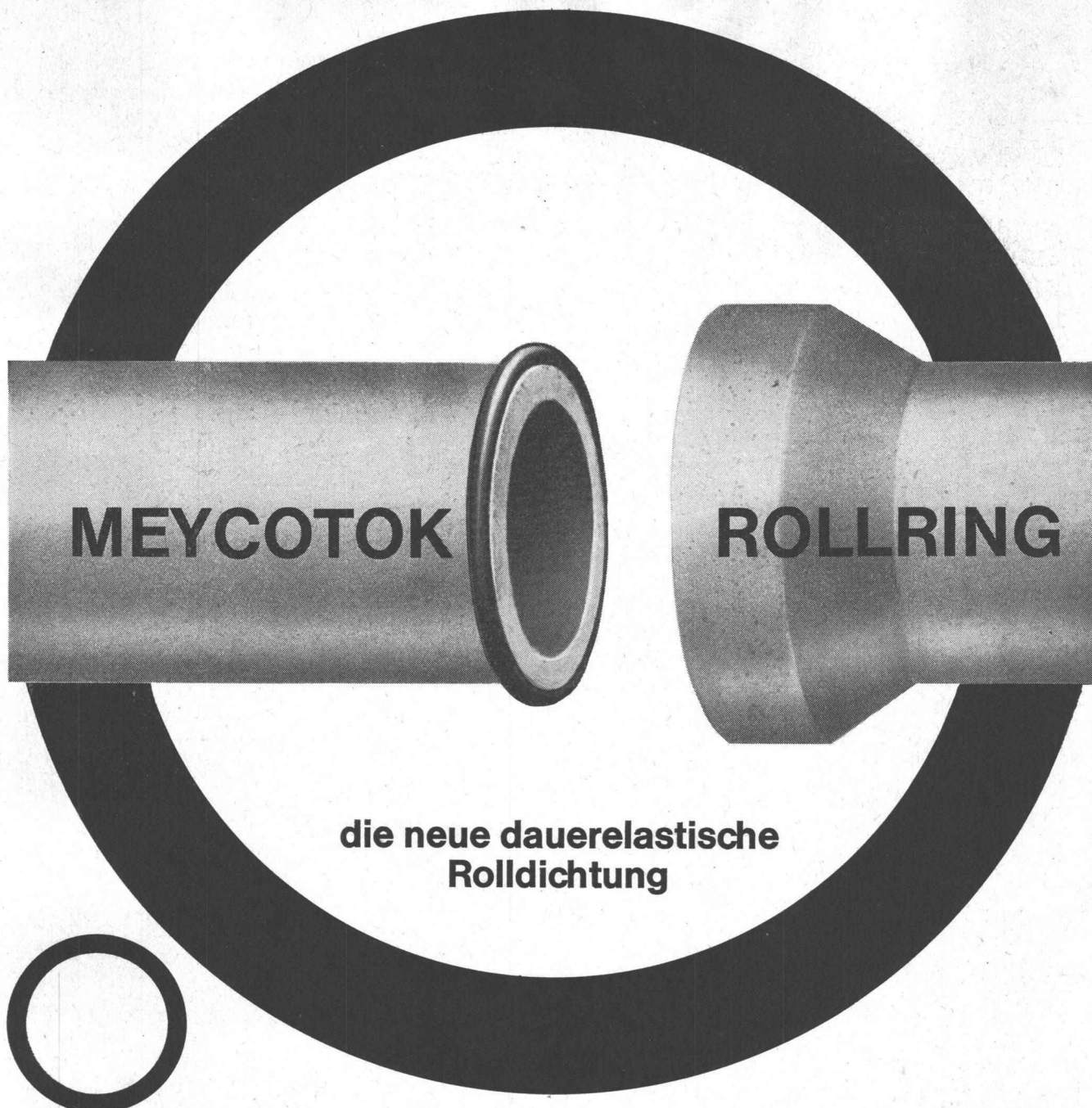
100 Jahre



1863-1963

Verkauf durch Eisen- und  
Baumaterialien-Händler  
Bitte verlangen Sie den Prospekt von  
Hess & Cie. Pilgersteg, Rütli ZH,  
Drahtzieherei  
Metallwaren- und Nagelfabrik  
Telefon 055 43522

*Hess & Cie. Pilgersteg, Rütli (Zürich)*



## die neue dauerelastische Rolldichtung

Meynadier bringt erstmals einen Rollring für die Abdichtung von Glockenmuffen heraus, und zwar in einem neuartigen, hochelastischen Material. Es ist ein Produkt, das in jeder Hinsicht den höchsten Anforderungen voll und ganz gerecht wird. Der neue Meycotok-Rollring fällt vor allem durch seine Dichtwirkung und seine Alterungsbeständigkeit auf. Er verleiht jeder Rohrverbindung mit Glockenmuffen grösste Gelenkigkeit, denn er ist:

- hochelastisch
- alterungsbeständig
- dauerelastisch
- chemisch resistent

Die Vorteile der Dauerelastizität werden ergänzt durch das indifferente Verhalten gegenüber Säuren, Laugen, Salzen, Bakterien und Fäulnisstoffen. Der Meycotok-Rollring behält seine Elastizität bei tiefen Temperaturen. Er lässt sich daher auch im Winter ohne Schwierigkeiten verarbeiten.

Wir liefern Meycotok-Rollringe fertig zugeschnitten für alle gängigen Rohrdimensionen (auch Steinzeug-Rohre schweizerischer Provenienz). Verlangen Sie eine kostenlose Beratung durch unsere Spezialisten oder das ausführliche Prospektmaterial.



# MEYNADIER + CIE AG

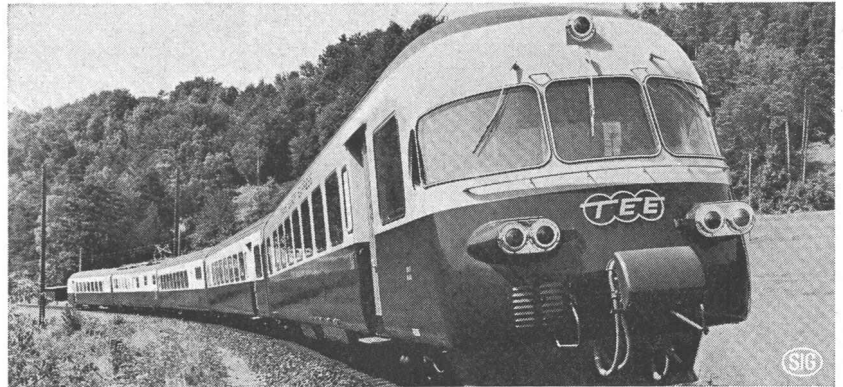
Zürich Vulkanstrasse 110 051/522211  
Bern, Chur, Lausanne, Locarno, Luzern, Sitten

# Beratung für alle Ihre Probleme der Lärmbekämpfung

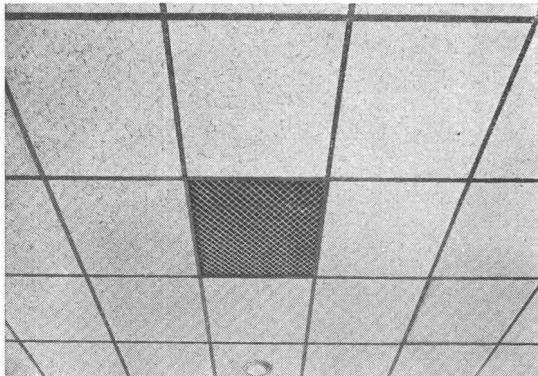
Benützen Sie unseren technischen Dienst zur Lösung der Sie interessierenden Fragen



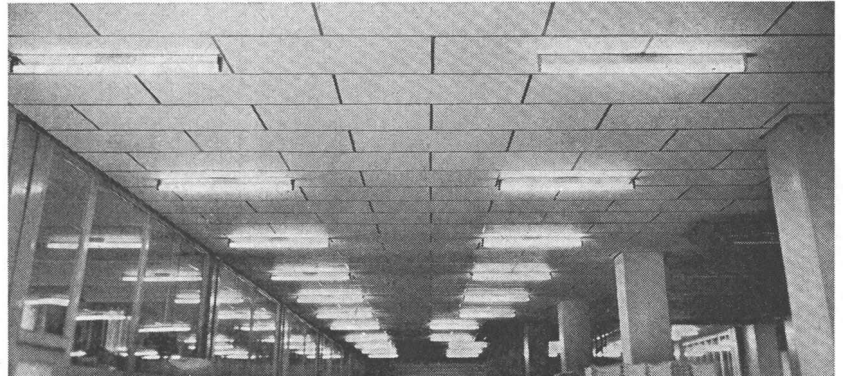
**ULTRALITE**



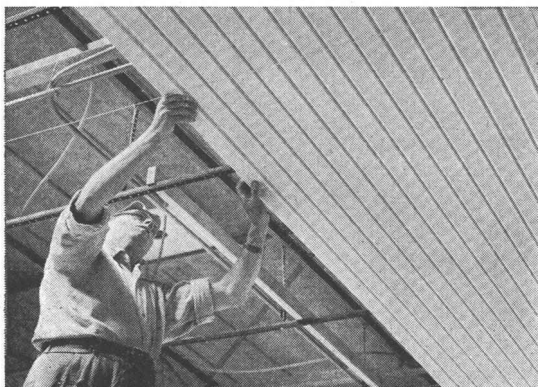
langfaserige, erschütterungsfeste und unbrennbare Isoliermatte, hier angewendet in den TEE-Zügen



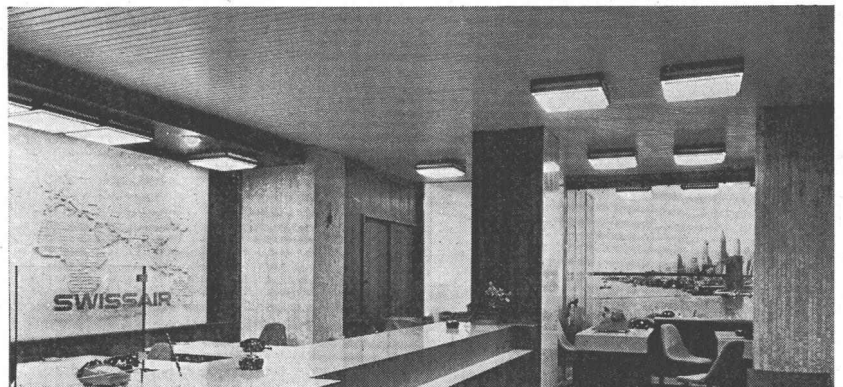
**ULTRACOUSTIC**



ungelochte Schallschluckplatte, unbrennbar, hier mit sichtbarem Hängerost in einem Druckereisaal



**DAMPA**



demontierbare Metalldeckenpaneele, hier als Decke für Akustik und Ventilation in einem Reisebüro

**GARTENMANN ISOLATIONEN**

**C. Gartenmann & Cie AG**

Bern / Basel / Zürich / Genève / Fabrik und Lager in Zollikofen-BE

Charles **Keller** Wallisellen ZH



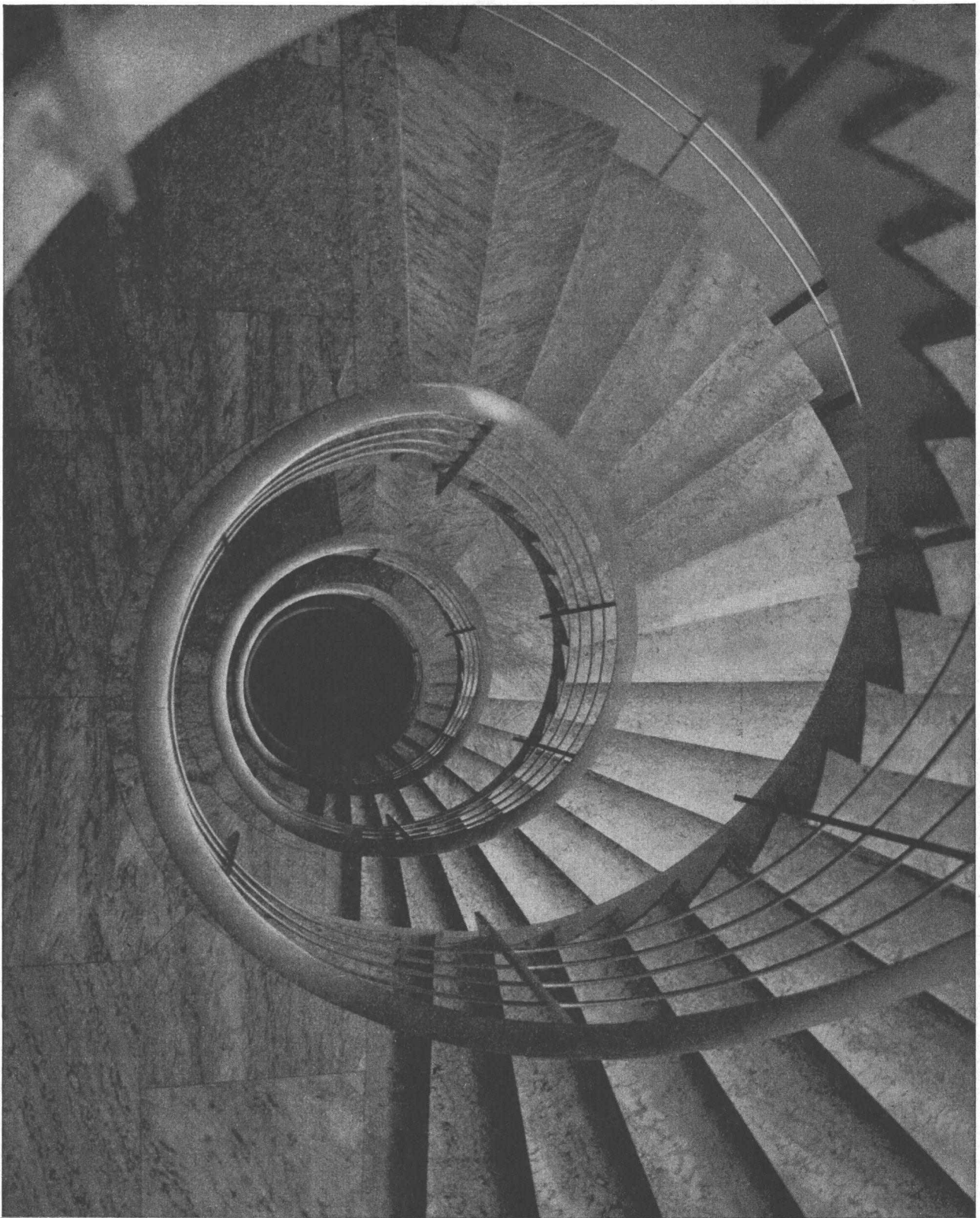
## Michigan-Serie 2 Traktorbagger

Die enormen Vorteile der neuen Michigan-Serie 2: Grössere Reisskraft. 70% grössere Reichweite. Grössere Ausschütthöhe. Automatische Getriebe-Auskupplung. Automatische Kübelstellungsanzeiger. Noch bessere Steigfähigkeit. Ausgezeichnete Sicht vom Fahrersitz. Wirksamere Bremsen. 30% höheres Kühlvermögen. Leichte Servicezugänglichkeit.

Charles Keller Baumaschinen, Tel. 051/93 39 33

bzf corso 47/63





Der Schweizer

## Qualitäts-Marmor Cristallina

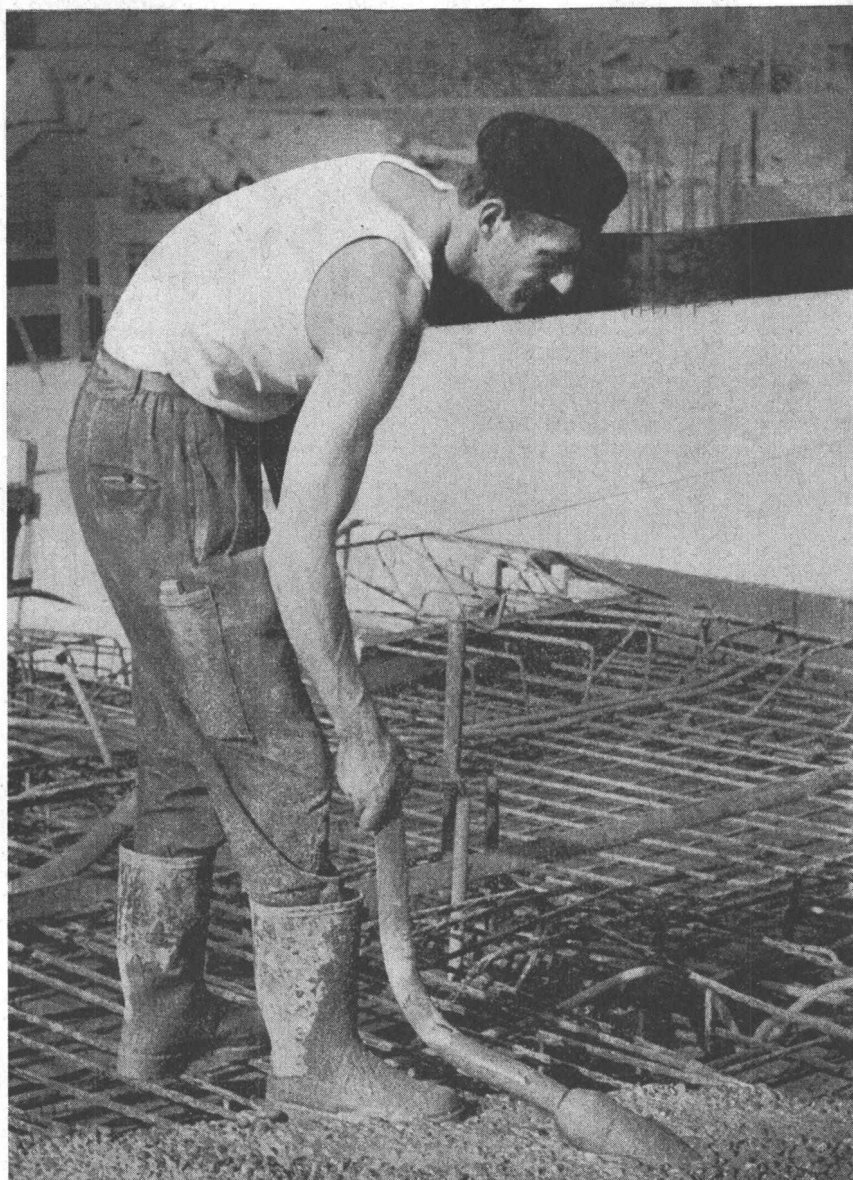
vielseitig verwendbar.

Cristallina AG Marmorbrüche Peccia TI

Verkaufsbüro: Peccia, Tel. 093 / 9 91 04

Verwaltung: Zürich 2, Conrad-Ferdinand-Meyer-Strasse 14, Tel. 051 / 23 93 96

# Kennen Sie Sika-Retarder?



## Keine Arbeitsfugen

Durch die stufenweise Verzögerung mit Sika-Retarder lässt sich der Beton anderntags vibrieren. Es gibt keine Arbeitsfugen mehr (Abschalen).

## Keine teuren Nachtstunden

Nachts betonieren ist kostspielig und bringt viele Unannehmlichkeiten mit sich. Unser Sika-Retarder nimmt Ihnen diese Sorgen ab.

# Sika-Retarder

### Hier wurde Sika-Retarder mit Erfolg eingesetzt:

Neubau Brown Boveri & Co., Birrfeld / Neubau Physikalisches Institut ETH / Neubau Hauptbahnhof Bern / Neue Autobahn Genève-Lausanne. Pont sur le Versoix / Neubau Kantonalbank Zürich / Zürich-Unfall, Verwaltungsgebäude Winterthur / Wasser-Reservoir Bucheggberg, Grenchen / Neubau Mercedes Schlieren / Sanitätshilfstelle St. Gallen / Kunsteisbahn Thun usw.

**Kaspar Winkler+Co.**

ZÜRICH CHUR ST. GALLEN LUZERN BERN LAUSANNE





**Mipolam Kunststoff-Fenster VERWO** – die moderne Lösung für moderne Bauten. Seit Jahren bewährt und für repräsentatives Bauen begehrt. Die besonderen Vorteile:

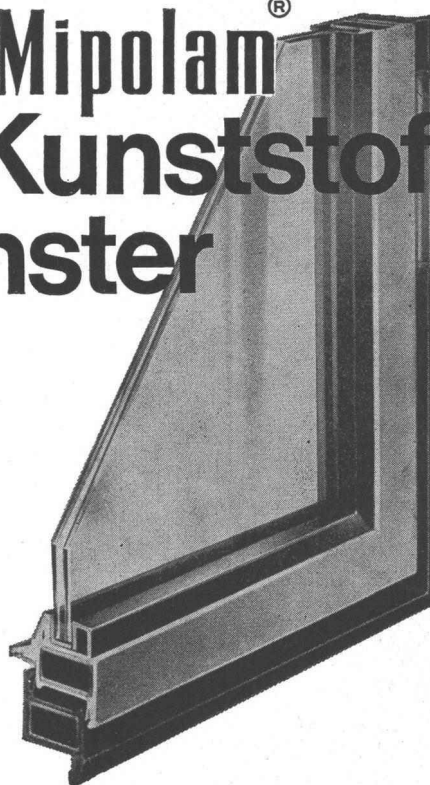
- Grosse Stabilität
- keine Malerarbeit
- witterungsbeständig
- Verbundverglasung
- vorzügliche Abdichtung
- gute Wärme-Isolierung
- starke Schalldämpfung
- lichtechte Farben
- keine Unterhaltskosten
- leichte Reinigung.

**Mipolam Kunststoff-Fenster VERWO** – Kunststoffprofile von technisch und ästhetisch vollendeter Form, fugenlos über Vierkant-Stahlrohre gezogen. Für alle Flügeltypen, in verschiedenen Farben, Profilierungen und Dimensionen. Bitte Prospekt verlangen.

# VERWO

VERWO A.G. PFÄFFIKON SZ TELEFON 055/54455

# Mipolam<sup>®</sup> Kunststoff- Fenster



**SIEMENS**

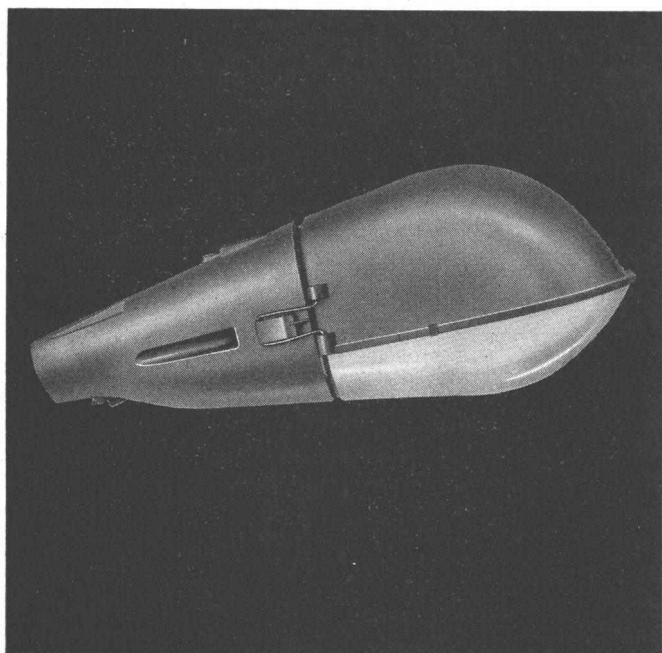
**Neu:  
Mastansatzleuchte  
ALH 581, staub- und  
spritzwassergeschützt,  
korrosionssicher**

Vielseitig verwendbar: für Quecksilberdampf-Hochdrucklampen 50 W, 80 W und 125 W; mit oder ohne Spiegeleinsatz. Auf Wunsch lieferbar mit eingebauter Kompensation und mit Wandflansch. Einfach in Lager-

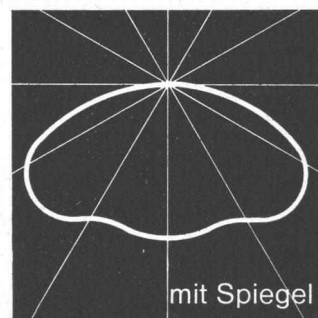
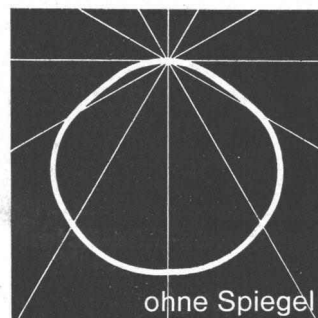
haltung, Montage und Unterhalt. Gehäuse aus Silumindruckguss. Der Einsatz mit Drosselspule und Fassung und die Abdeckkappe mit Kunstglaswanne können ohne Werkzeug zusammengebaut werden.

Verlangen Sie unverbindlich unsere ausführlichen Unterlagen.

SIEMENS  
Elektrizitätserzeugnisse  
Aktiengesellschaft  
Zürich Bern Lausanne



29



**SIEMENS -  
Ihr erfahrener Partner  
in allen Fragen der  
Beleuchtungstechnik**

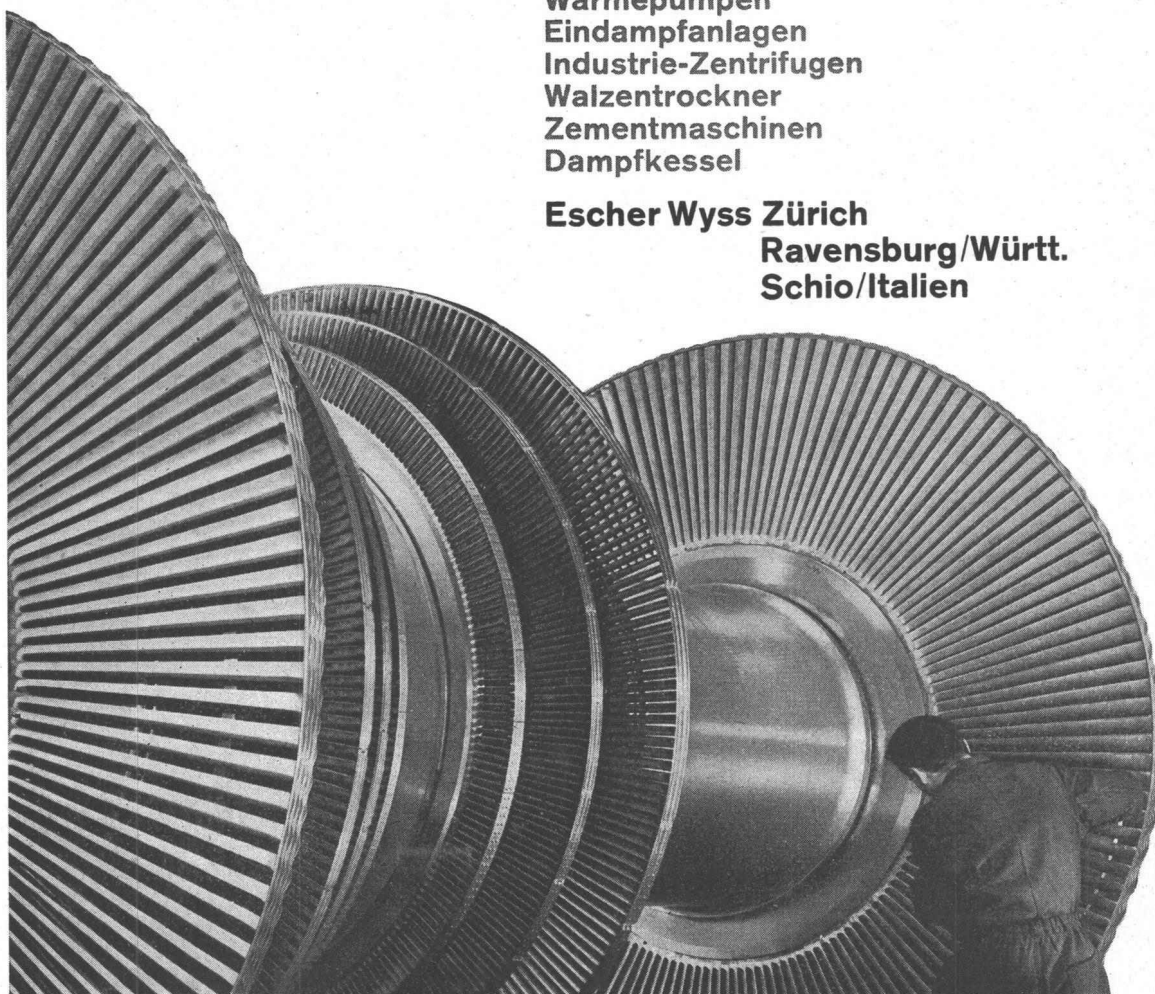
# ESCHER WYSS

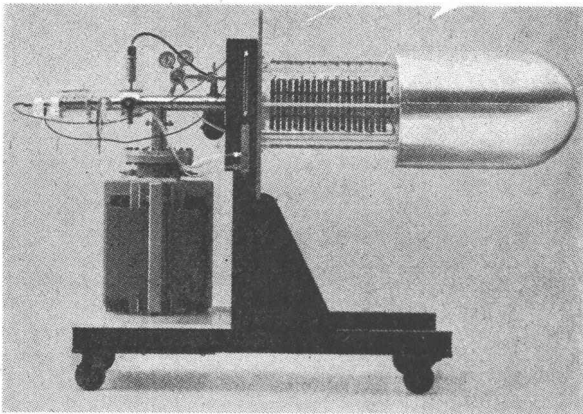
**Alle Turbomaschinen für  
sämtliche Arbeitsmedien**

**Wasserturbinen  
Turbopumpen  
Dampfturbinen  
Gasturbinen mit geschlossenem Kreislauf  
Turbokompressoren**

**Papier- und Kartonmaschinen  
Kältemaschinen und Kälteanlagen  
Wärmepumpen  
Eindampfanlagen  
Industrie-Zentrifugen  
Walzentrockner  
Zementmaschinen  
Dampfkessel**

**Escher Wyss Zürich  
Ravensburg/Württ.  
Schio/Italien**





Neutronen-Generator für 10<sup>11</sup> n/s

Nuclear Chicago entwickelt und fabriziert seit über 15 Jahren:

- einfache und vollautomatische Messgeräte für radioaktive Isotopen für Forschung, Medizin und Industrie
- Apparate für die Neutronenphysik
- Überwachungs- und Spürgeräte
- Mess- und Regelgeräte für die Fabrikation
- Messgeräte für Bodenmechanik und Tiefbau
- Automatische Anlage für Neutron-Aktivierungsanalysen

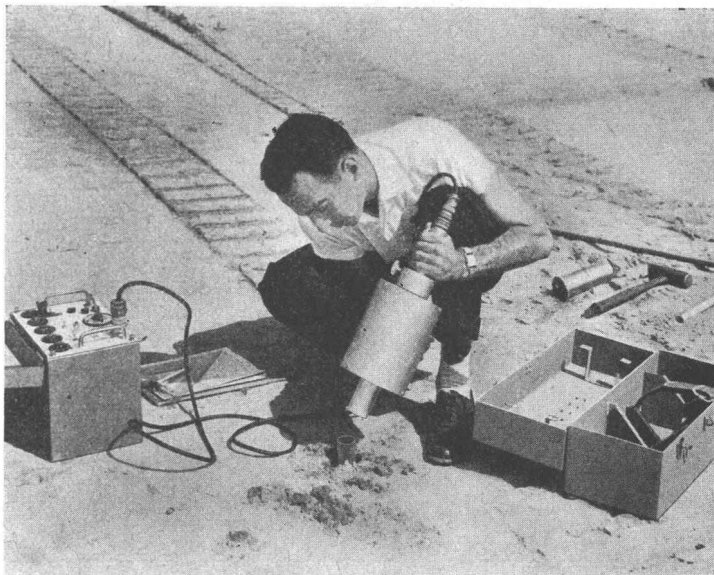


Vertretung für die Schweiz:

**H. W. TSCHÄPELER AG, ZÜRICH**

Zürich, Mühlebachstrasse 28  
Lausanne, 13, rue Pichard

Telephon 051 / 34 07 77  
téléphone 021 / 23 07 55



«d/M-Gauge» für schnelle Messung von Dichte und Wassergehalt im Boden



**Unverwüstlich  
sind**

**Flintkote-  
Industrieböden**

Flintkote – der Strapazierbelag für höchste Belastungen in Fabrikationsräumen, SBB-Güterschuppen, PTT-Verladerampen, Lagerhallen, Werkstätten, Speditionsräumen usw.  
Flintkote – fugenlos, fusswarm, schalldämpfend, staubfrei, gleitsicher, bedarf keiner Pflege!

**Wanner AG Horgen**

## Auch im Luftverkehr: Sicherheit dank ICOSIT K 250 Kunststoffmörtel

Im modernen Luftverkehr wird Sicherheit ganz gross geschrieben, nicht etwa nur in der Luft!

Der Zustand einer Start- und Landebahn beispielsweise — über die bekanntlich qualifizierter Schwerstverkehr rollt — ist für die glatte und sichere Abwicklung des Verkehrs von entscheidender Bedeutung.

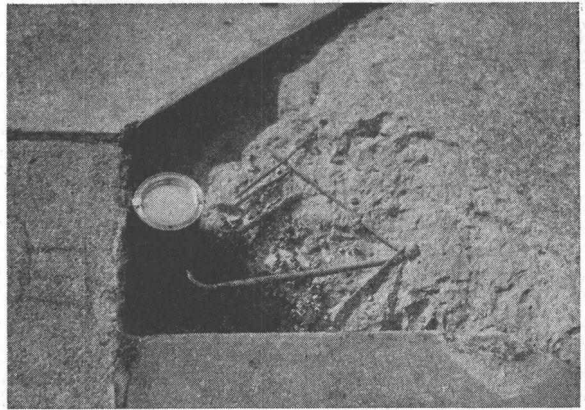
Auch an einer Piste — die unablässigen Witterungseinflüssen und härtesten Betriebsbedingungen ausgesetzt ist — können Reparaturen oder Ausbesserungen einmal nötig werden.

Keine Frage, dass sie schnell, einwandfrei und dauerhaft erledigt werden müssen. Kein Wunder also, dass man bei Versuchen an der Blindlandepiste in Kloten zum neuen ICOSIT K 250 Kunststoffmörtel (auf Epoxyharzbasis) gegriffen hat.

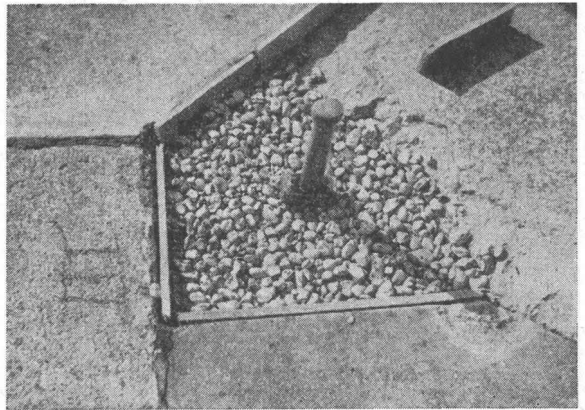
Denn wie immer, wenn höchste Anforderungen erfüllt werden müssen, wird INERTOL-Produkten der Vorzug gegeben!

### Unser Beispiel vom Flugplatz Kloten zeigt:

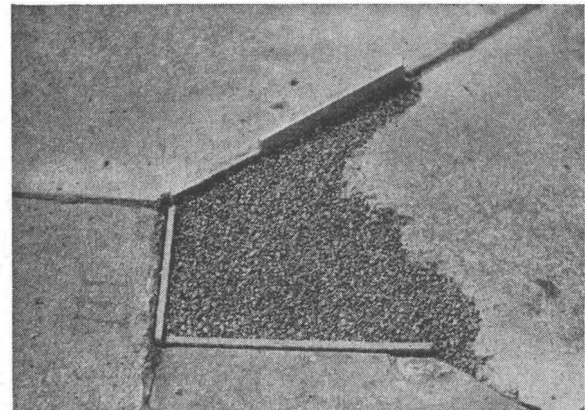
- Bild A — 1. Tag: Alle losen Teile entfernt, entstaubt.  
Bild B — 1. Tag: Vorfüllen mit ICOSIT K 250 Grobmörtel bis 4 cm unter Rand.  
Bild C — 1. Tag: Vorfüllen mit ICOSIT K 250 Grobmörtel bis etwa 3 bis 5 mm unter Rand.  
Bild D — 2. Tag: Egalisieren mit ICOSIT K 250 Grobmörtel, restliche 3 bis 5 mm.



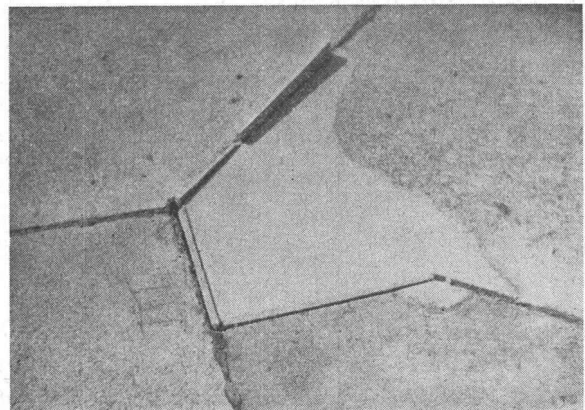
A



B



C



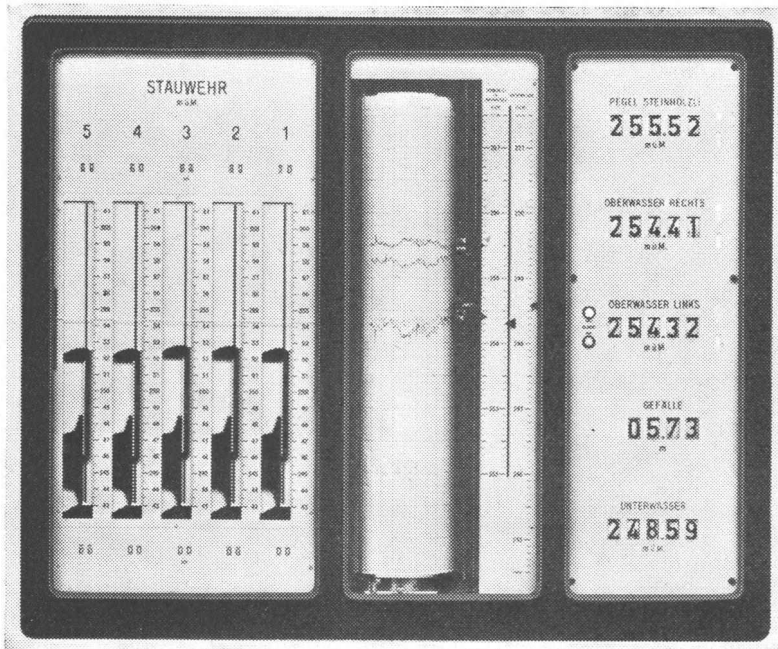
D

# INERTOL

INERTOL AG BAUTENSCHUTZCHEMIE WINTERTHUR

TÖSSTALSTRASSE 62 TELEPHON 052/9 33 21

TECHNISCHER BERATUNGSDIENST



**Der  
Werkshydraulik  
richten  
wir ein:**

nach **Mass** gebaute **Ausrüstungen** zum Messen und Fernmessen der Wasserstände, der Wasserstandsunterschiede, der strömenden Wassermengen, des Durchlasses von Regulierorganen sowie alle in Funktion dieser Werte arbeitenden Automaten für **Wasserkraftanlagen, Wasserversorgungen, Abwasseranlagen, Meliorationen, Hydrographie, Flussschifffahrt** usw.

Ähnliche Anlagen für die Bewirtschaftung der flüssigen Brennstoffe.

**Franz Rittmeyer AG Zug**  
Apparatebau für die Wasserwirtschaft



**Gebr. Tuchschild AG, Frauenfeld**

**Schneller bauen  
mit Metallfassaden!**







# LANDIS & GYR

**Automatische  
Regelung**

**von**

**Heizung**

**Lüftung**

**Klimatisierung**

**mit**

**Landis & Gyr-  
Apparaten**

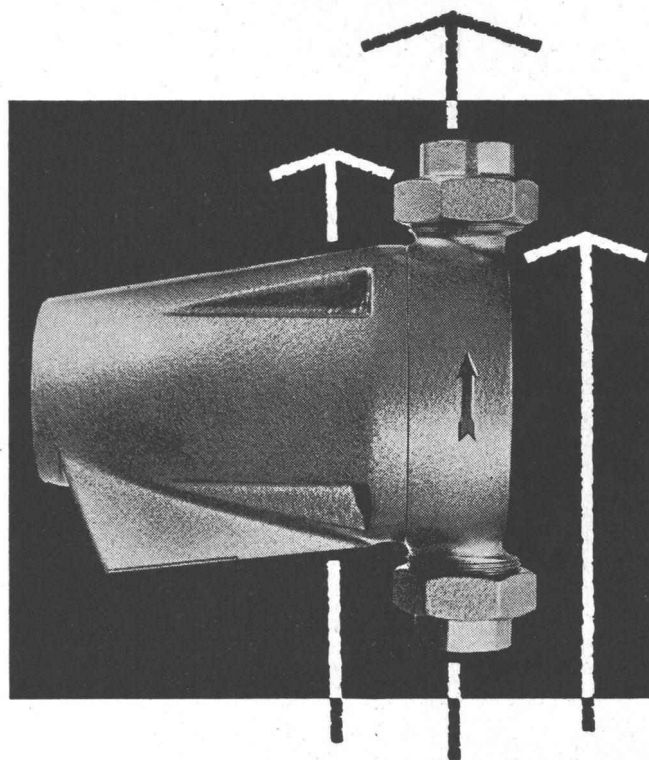
**Erfahrene Projektierungsingenieure  
und eine gut ausgebaute  
Service-Organisation stehen zu  
Ihrer Verfügung**

**LANDIS & GYR AG**

**ZUG**

**Telefon 042/4 25 25**

# neuheit



# CUENOD

Um den modernen Anforderungen zu entsprechen, bietet Ihnen heute **Cuenod, Erfinder der stopfbüchsenlosen Umwälzpumpe, mit 30jähriger Erfahrung**, eine neue Umwälzpumpe, deren äussere Aufmachung den technischen Neuerungen in jeder Hinsicht gerecht wird

**Ateliers des Charmilles S. A.**

**Usine de Châtelaine Genève Tel. (022) 44 04 00**

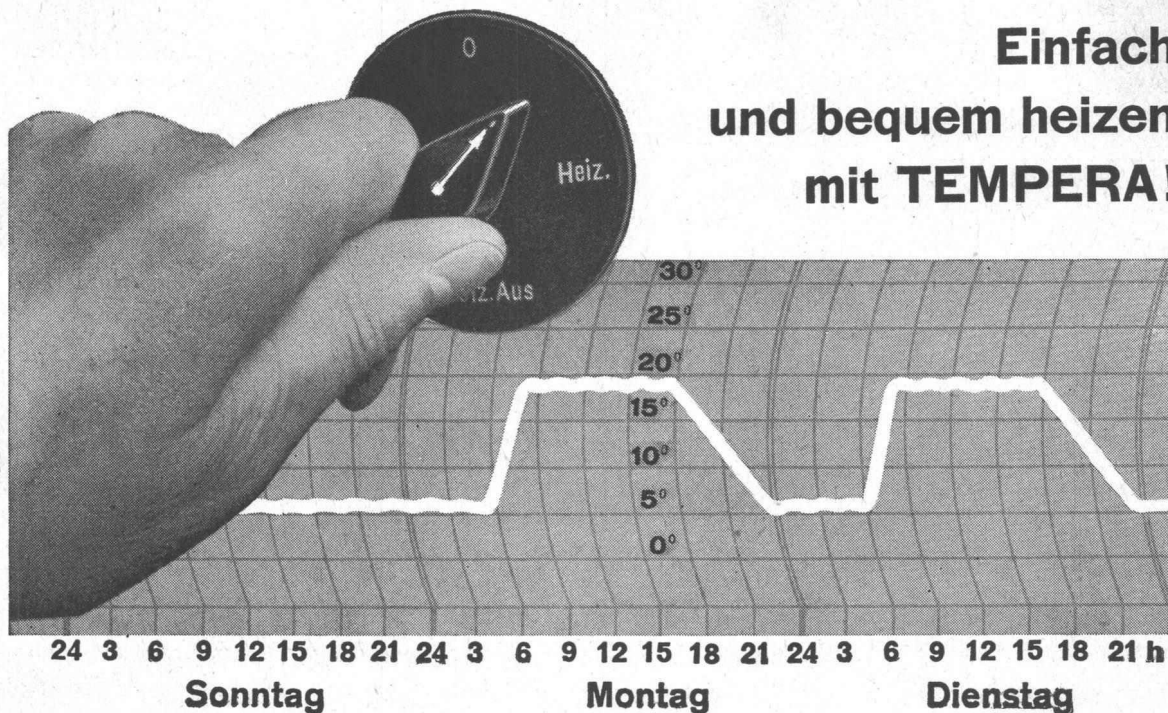
**Glattbrugg Zürich**

**Tel. (051) 83 44 22 / 23**

**Lausanne**

**Tel. (021) 22 32 56**

## Einfach und bequem heizen mit **TEMPERA!**



Die LUFTHEIZUNG ist in den meisten Fällen die zweckmässigste Lösung für die Beheizung von Werkstatträumen, Montage- und Einstellhallen, Versammlungsräumen, Kirchen, Kinos usw.

Eine gute Luftheizung, welche die gestellten Anforderungen erfüllen und einen wirtschaftlichen Betrieb gewährleisten soll, muss fachgerecht projektiert und ausgeführt werden. Nur die besten Apparate und Bestandteile sind gut genug. Eine «Tempera»-Luftheizung vereinigt in sich sorgfältige Planung, einwandfreie Ausführung und erstklassige Materialien. «Tempera»-Luftheizöfen sind direkt ölgefeuert. Sie zeichnen sich durch lange Lebensdauer, höch-

sten Wirkungsgrad und gefällige Form aus. Für jeden Zweck ist die geeignete Ausführung vorhanden.

Ölbrenner bekannter Schweizer Marken werden mitgeliefert. Auf Wunsch überlassen wir dem Kunden die Wahl des Brenners.

Ihr Heizproblem wird durch unsere Fachleute gewissenhaft und zweckmässig gelöst. Senden Sie uns Projektunterlagen oder fordern Sie unseren Besuch. Wir beraten Sie unverbindlich.

Unser Fabrikationsprogramm umfasst — ausser Luftheizung — lufttechnische Anlagen jeder Art sowie Trocknungsanlagen.

TEMPERA-Luftheizung

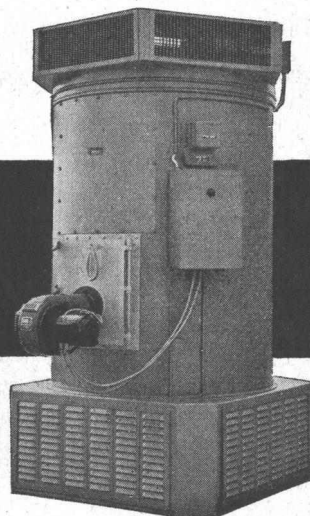
Schweizer Fabrikat

**dübi**

**DÜBI & CO., HERZOGENBUCHSEE**

Luftechnische Anlagen

Telephon (063) 5 18 59

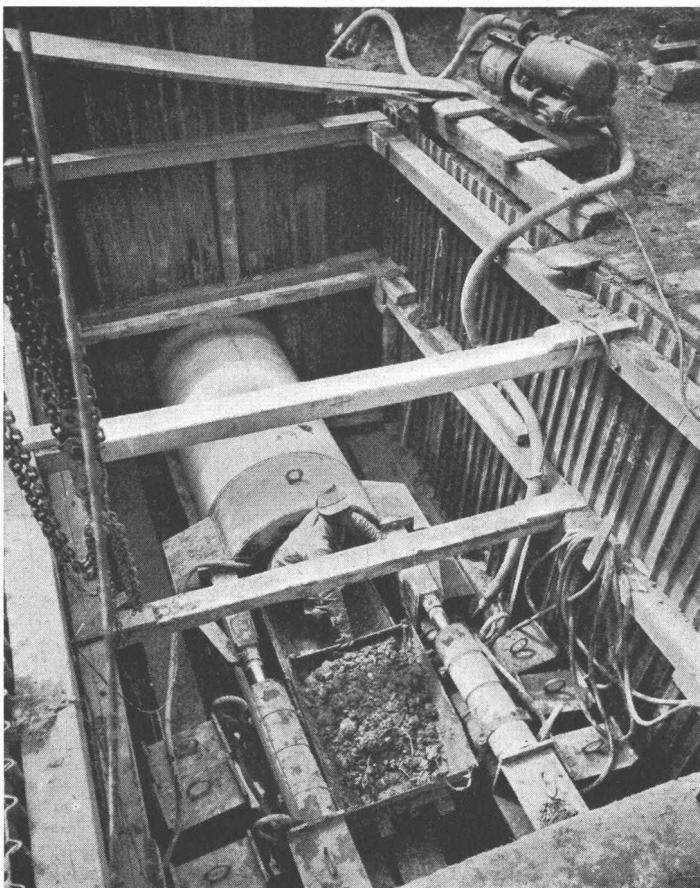


# MOTOR- COLUMBUS

BADEN/SCHWEIZ

**Technische Beratungen**

**Projektierung und Bauleitung von:**  
hydraulischen und thermischen Kraftwerken  
Schalt- und Transformatorenanlagen  
Hochspannungsleitungen  
Strassen-, Brücken- und Tunnelbauten  
Binnenschifffahrt

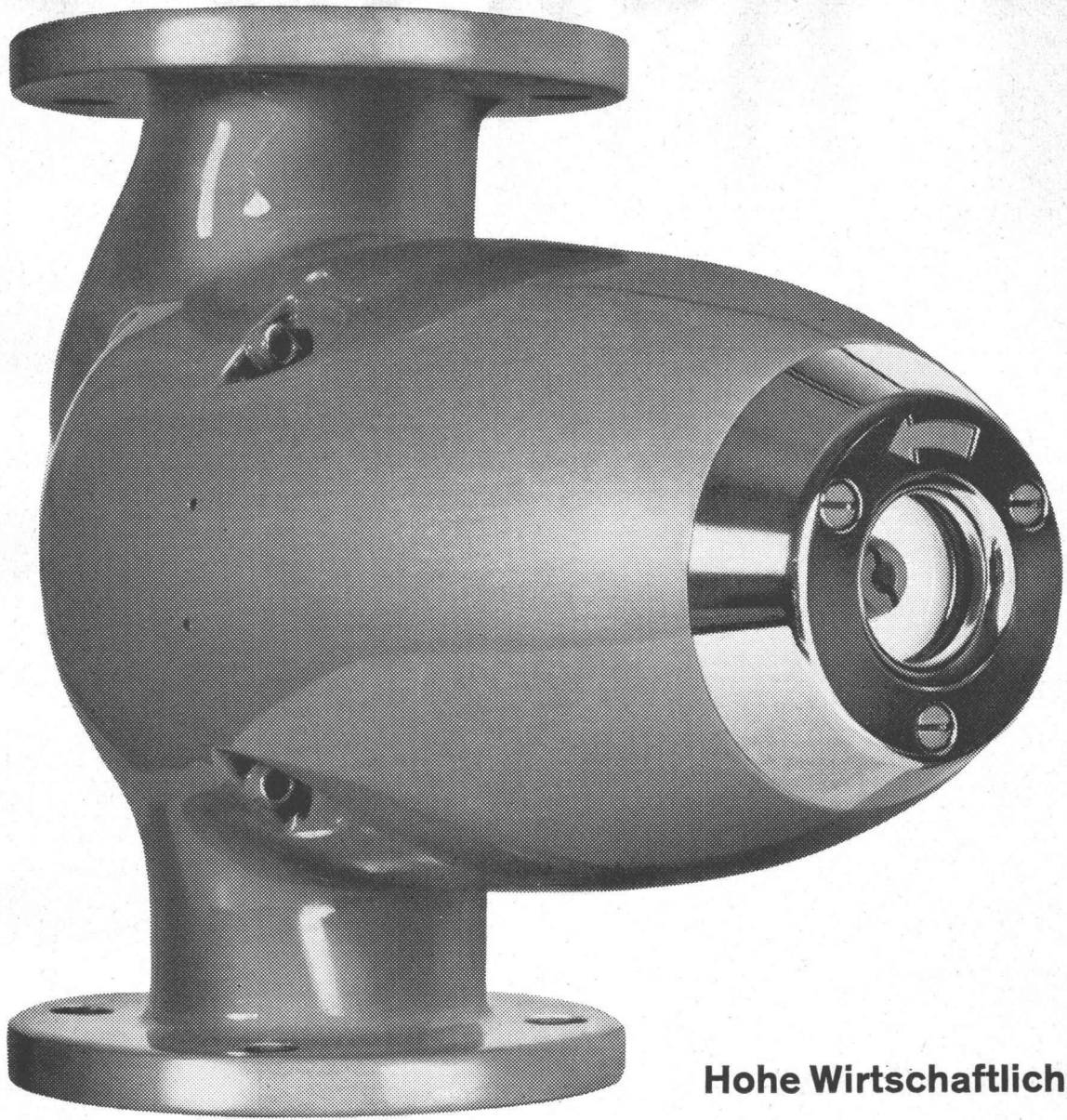


**Rohrunterstossung**

## **Spezialarbeiten der AG für Grundwasserbauten Bern**

**Zeughausgasse 22  
Telephon (031) 2 17 42**

**Bentonit-Schlitzwände  
Vertikalbrunnen  
Horizontalbrunnen  
Presspfahl-Unterfangungen  
Sondierungen  
Injektionen  
Grundwasserabsenkungen  
Rohrunterstossungen  
Wellpoints  
Vorgespannte Anker**



**Hohe Wirtschaftlichkeit**

# **perfecta** Umwälzpumpen

Einfachste Drehrichtungskontrolle, robuste Lagerung, die gute Form und erst noch höchste Wirtschaftlichkeit, das sind die Vorteile der Perfecta-Pumpe. Die hohen Wirkungsgrade unserer Pumpen sind allgemein anerkannt. Diese ergeben bei gleicher Leistung einen niedrigeren Kraftbedarf, also geringere Stromkosten. Ob eine kleine Pumpe jährlich für 30 oder 50 Franken Strom braucht, scheint manchem vielleicht nicht so wichtig. Aber dem Bauherrn ist es nicht gleichgültig, ob er in 15 Betriebsjahren 300 Franken mehr oder weniger an Stromkosten auslegt.

Nützen auch Sie diese Sparmöglichkeit, indem Sie immer wieder die PERFECTA verlangen.

**K. RÜTSCHI A.G., PUMPENBAU, BRUGG**

TELEPHON (056) 4 04 55.

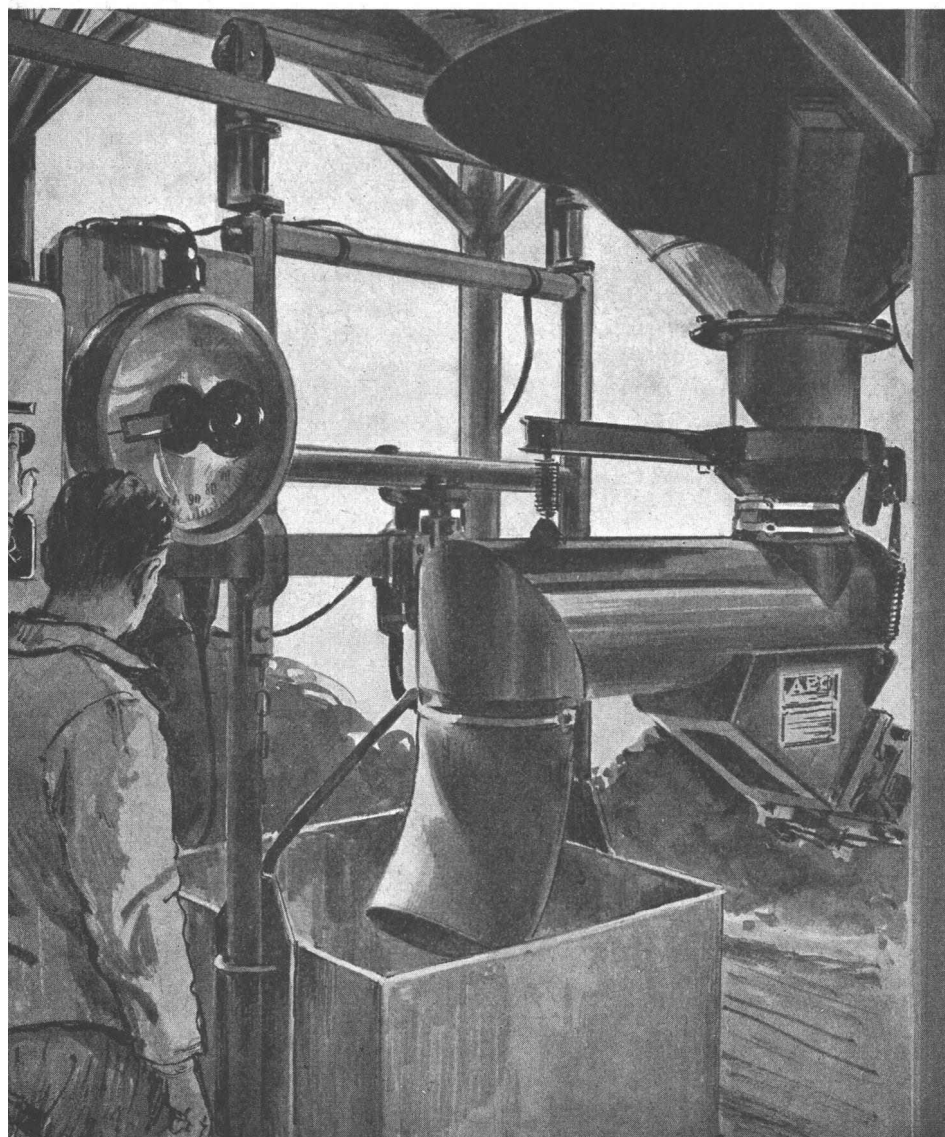
# Kühler

für

**Baumaschinen  
Lastwagen  
Personenwagen  
Industrie**

fabrizieren und reparieren wir kurzfristig

**ORION-WERKE AG., ZÜRICH** Hardturmstrasse 185  
Telefon 051/42 16 00



## **AEG** Fördertechnik

Elektromagnetische,  
wartungsfreie und motorlose

## **Vibrations- Förderrohre**

zur Automatisierung der  
Waagenbeschickung aus

## **Zementsilos**

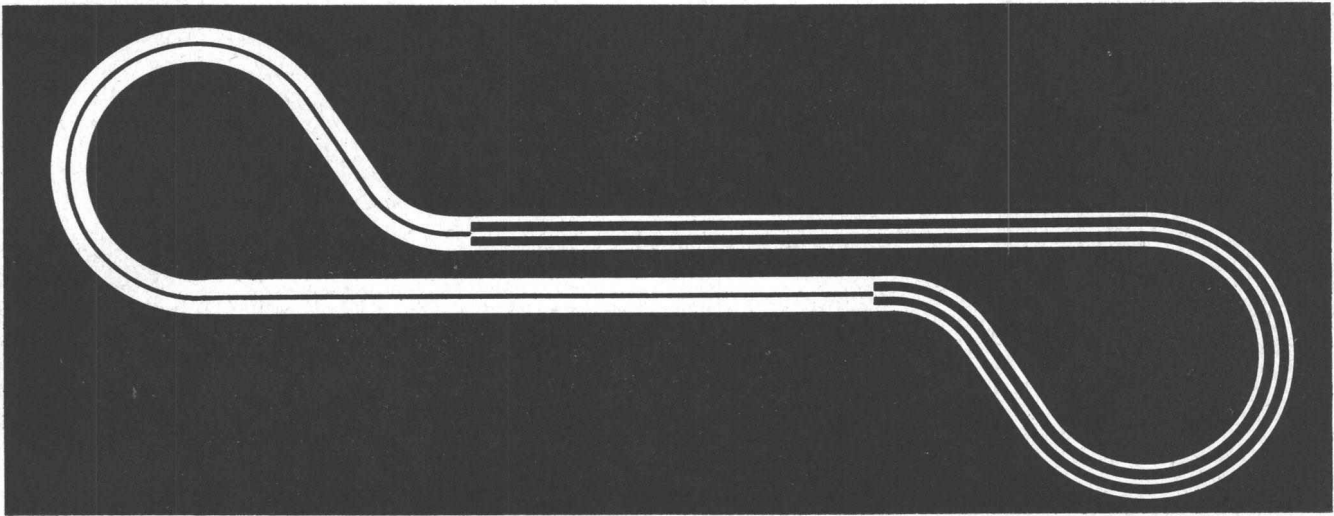
Kontinuierliche Steuerung  
der Förderleistung und kleiner  
Wirkleistungsverbrauch

Einfache Montage an  
bestehende Anlagen auf der  
Baustelle

**ELEKTRONAG**

Zürich 2 Seestrasse 31 Tel. 051/25 59 10

# Der AASHO Road Test



Der AASHO Road Test wurde in den USA von 1955 bis 1962 mit einem Kostenaufwand von 116 Millionen Franken durchgeführt.

Der AASHO Road Test wird in die Strassenbaugeschichte als der grösste Baustellenversuch eingehen, der jemals unternommen worden ist.

Seine Ergebnisse zeigen, welche Dimensionierungen den 1,11 Millionen Lastwechseln standhielten und welche nicht.

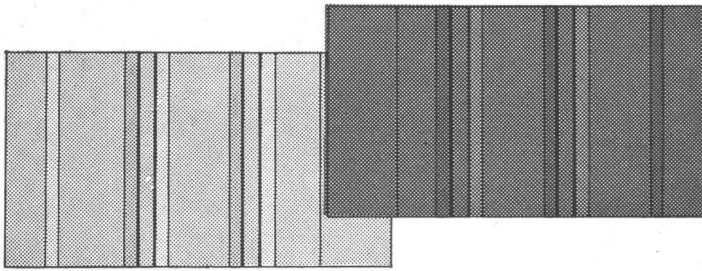
Betonstrassen und bituminöse Strassen wurden nebeneinander unter gleichen Bedingungen einem Grossversuch unterzogen.

Die Betonstrassen AG Wildegg verfügt über eine Dokumentation, die über alle wesentlichen Ergebnisse des AASHO Road Testes informiert. Diese Broschüre kann kostenlos bezogen werden durch die Betonstrassen AG Wildegg und Lausanne.

## Betonstrassen AG

Wildegg  
064 / 8 43 75

Lausanne  
021 / 23 68 75



## Verkleidungsprofil aus Kunststoff

- Lässt sich mühelos sägen, bohren, schrauben, nageln, kleben und kann in jeder beliebigen Montagelänge geliefert werden.

Neben gediegener Linienführung und dekorativem Aussehen, besitzt das aus hochwertigem Material hergestellte Profil folgende Vorzüge:

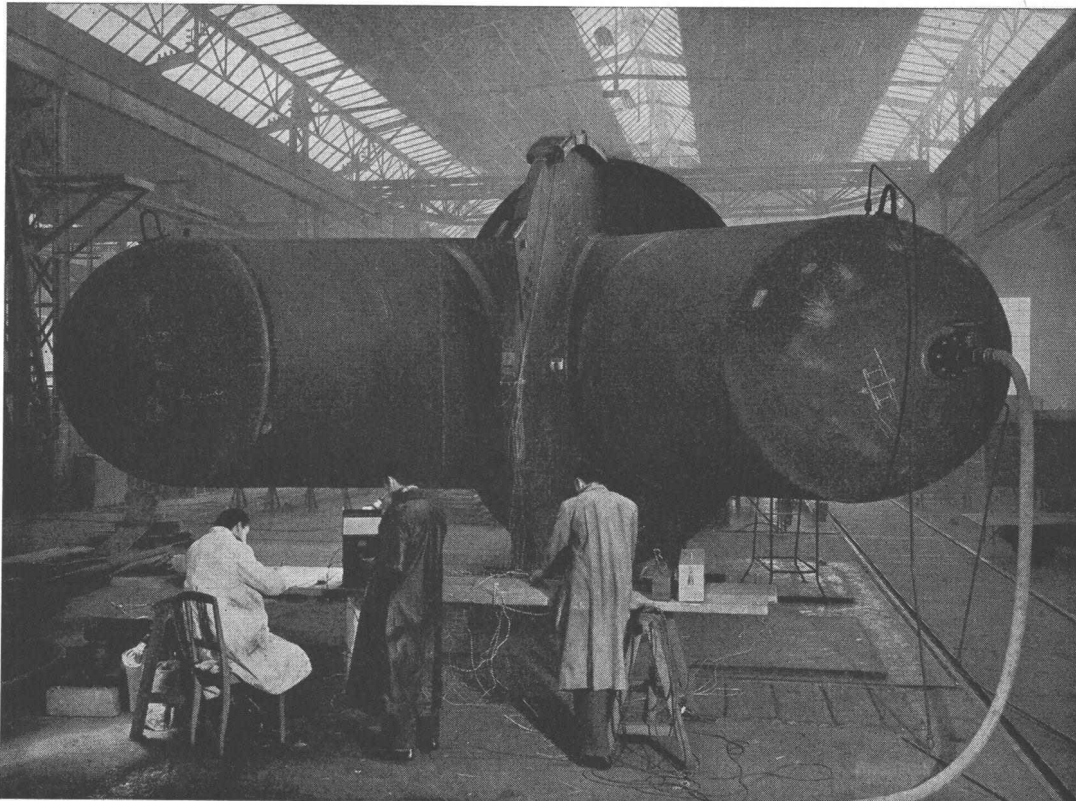
- Unempfindlich gegen Reinigungsmittel, Säuren, Laugen, Öle und Fette
- Licht- und farbecht, hitze- und kältebeständig
- Gut isolierend durch Luftpolster
- Besonders elastisch, deshalb unempfindlich gegen Stoss und Schlag
- Kein Anstreichen oder Nachstreichen, Masse durchgehend eingefärbt
- Nicht brennbar

Farben: Hellgrau, dunkelgrau, gelb, grün, blau, weiss, Holzmaserung (hell und dunkel)

# RIWOSA AG

Industrie- und Baubedarf

Witikonstrasse 80 Zürich 32 Telefon (051) 24 45 54



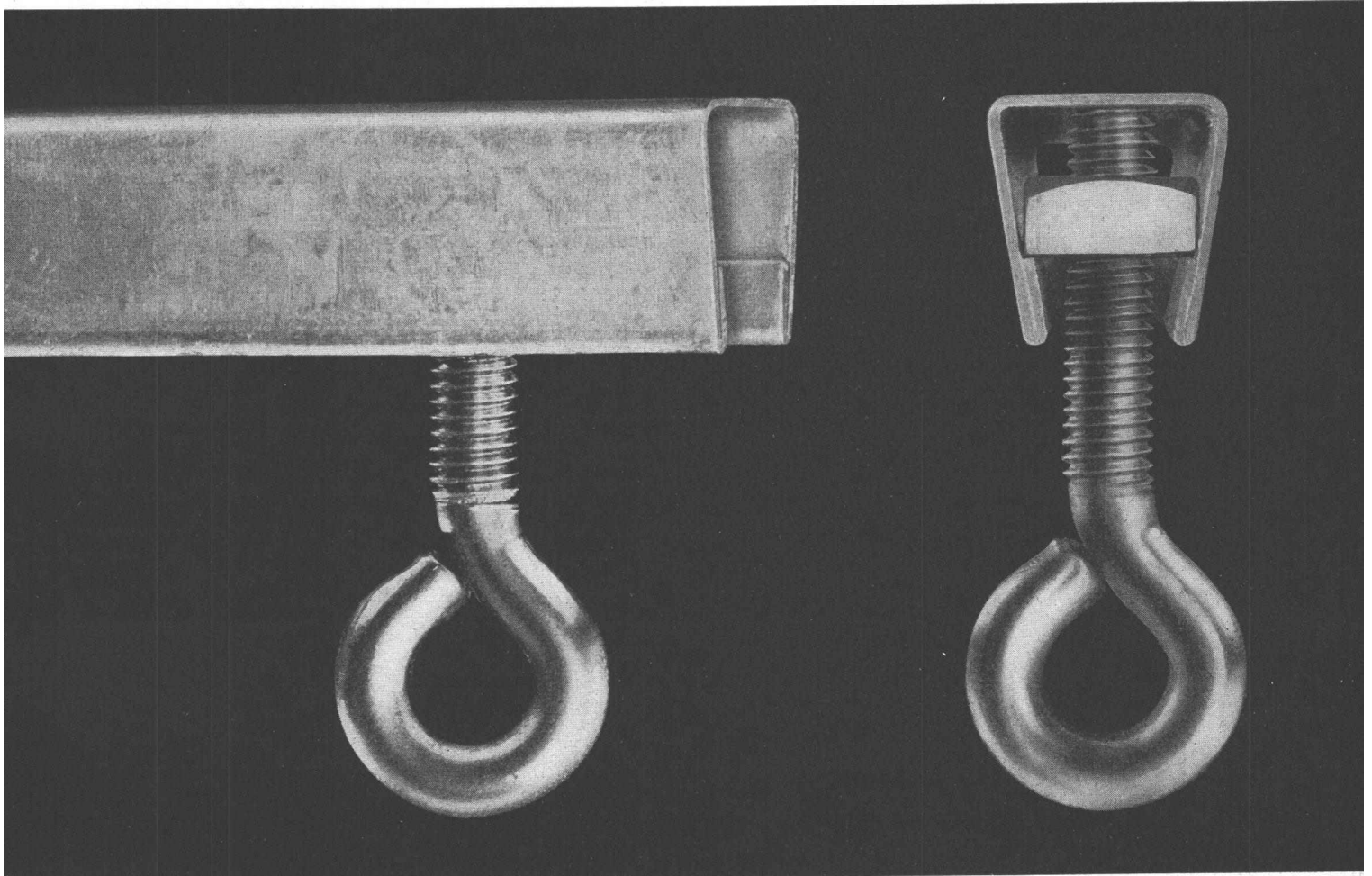
Répartiteur livré à l'usine électrique de Koyna (Inde). Essais tensométriques à la pression de 100 atm.

## Giovanola Frères S. A., Monthey

CONDUITES FORCÉES  
PUITS BLINDÉS, VANNES

# DüBELSCHIENEN

Patent angemeldet



## Anwendung:

Für heruntergehängte Decken aller Art, Rohrkanäle, Leitungen, Heizungen und sanitäre Installationen sowie diverse Befestigungsmöglichkeiten.

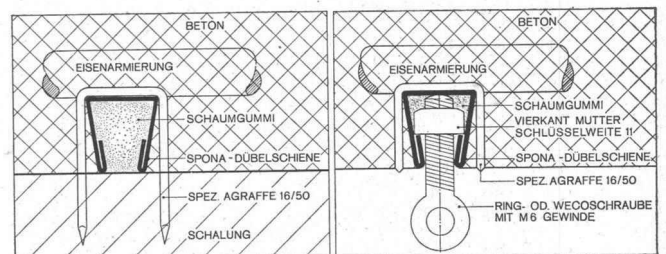
## Besondere Vorteile:

Freie Wahl der Befestigungspunkte – Keine Spezialschrauben – Keine Spezialmuttern (M-6-Gewinde) – Kein vorgängiges Abkleben mehr – Schnelle und vorteilhafte Verlegung – Keine Beeinträchtigung der statischen Dicke der Betondecke – Aussenmasse nur 15,5 x 16 mm – Rostfrei.

## Technische Angaben:

Belastung per Abhänger 200 kg ca. alle 30 cm – M-6-Gewinde für Schrauben und Vierkantmutter (Schlüsselweite 11)

Standardgrösse der einzelnen Stangen 4,55 m  
Bünde à 22 Stück = 100 m<sup>1</sup>  
Zuschneiden auf fixe Längen nach Wunsch  
Spezialagraffen 16/50 mm für das Befestigen der DüBELSCHIENEN auf der Schalung werden mitgeliefert.  
Bedarf pro m<sup>1</sup>: 3–4 Agraffen.

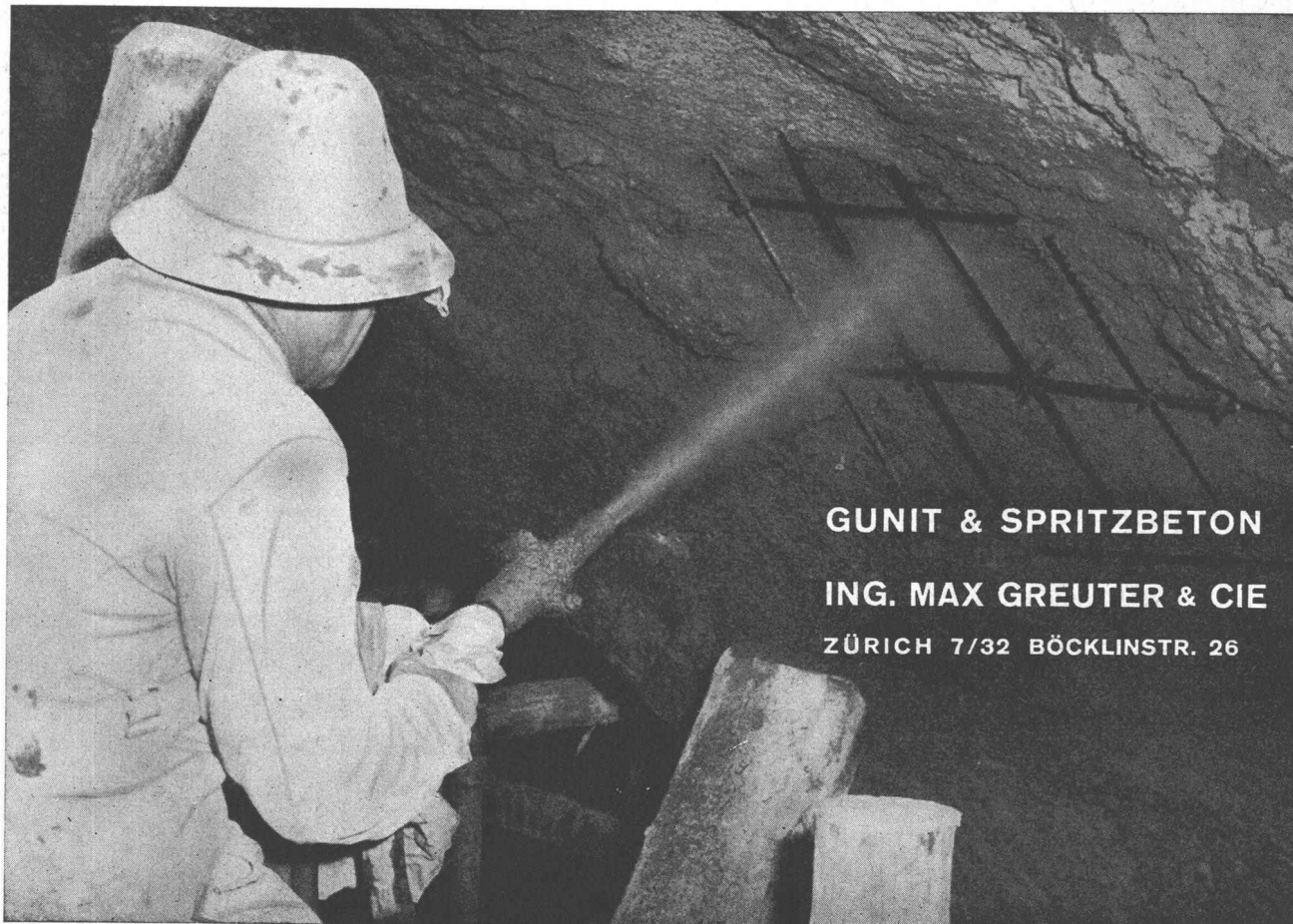




# Durisol

**-Mauerwerk, -Aussenwand- und -Dachplatten**  
die bewährten Bauweisen

**DURISOL AG. für Leichtbaustoffe Dietikon ZH**  
Telefon 051/88 69 81



**GUNIT & SPRITZBETON**

**ING. MAX GREUTER & CIE**

**ZÜRICH 7/32 BÖCKLINSTR. 26**

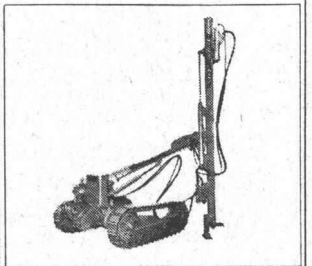
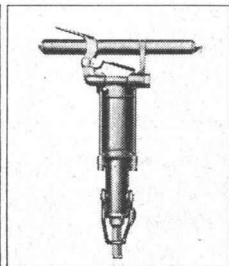
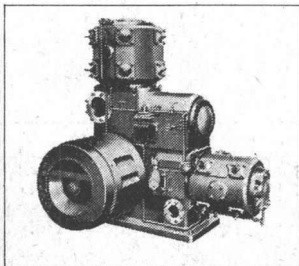
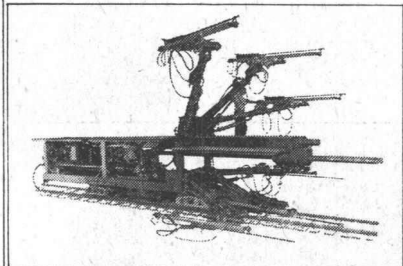
... dä ghört mim Vatter...



Riz à Porta

Bubenstolz... und doch nicht so ganz unberechtigt. Der Ingersoll ist sozusagen Familientradition. Schon Grossvater lobte seinen Ingersoll. Und jetzt hat der Vater einen neuen Gyro-Flo. Er ist zufrieden mit ihm und auch ein bisschen stolz, nicht irgendeinen Kompressor,

sondern den Ingersoll zu besitzen. Sogar sein Bub weiss, dass Ingersoll-Qualität in der Branche etwas Besonderes bedeutet, so etwa wie Rolls-Royce für Automobile. Ob Kompressor, Bohrwagen, Bohr- oder Abbauhammer — INGERSOLL hält ein Menschenleben aus.

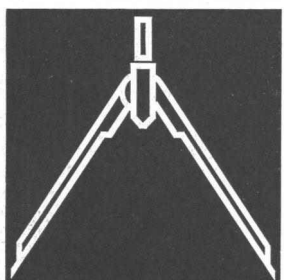
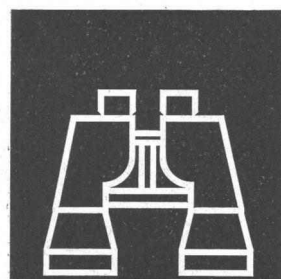
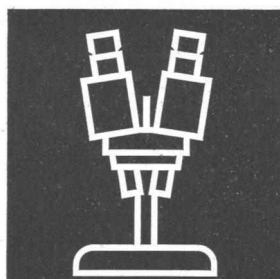
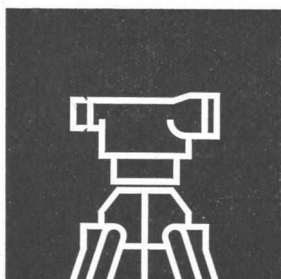
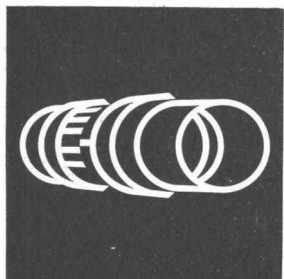


# Ingersoll

Robert Aebi AG Zürich 1 Uraniastrasse 31-33 Telephone 051 231750

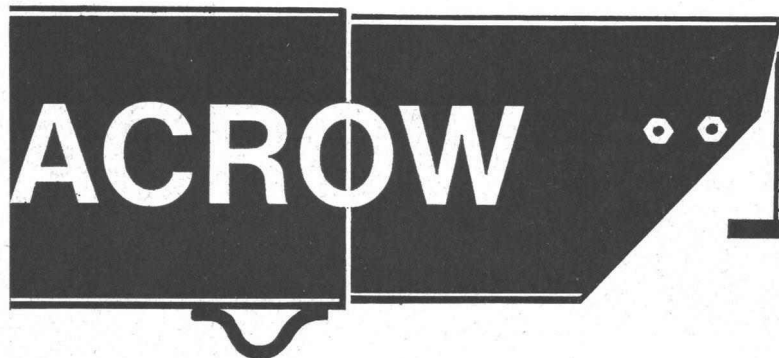
**Kern-Instrumente  
erprobt und bewährt  
in aller Welt**

Vermessungsinstrumente  
Photogrammetrische Geräte  
Reißzeuge, Feldstecher, Fernrohre  
Stereo-Mikroskope  
Photo- und Kino-Objektive



Kern & Co. AG Aarau  
Werke für Präzisionsmechanik  
und Optik

# SCHALUNGSTRÄGER



**Narrensichere,  
einfache  
Handhabung!**

**Construvit S.A. Lyss ☎ 032 84 24 05-07**



**FRICK-GLASS A.G.**  
ZÜRICH-ALTSTETTEN

TEL. (051) 52 51 11

**Asphalt-Isolierungen**

**Flachdach-Beläge**

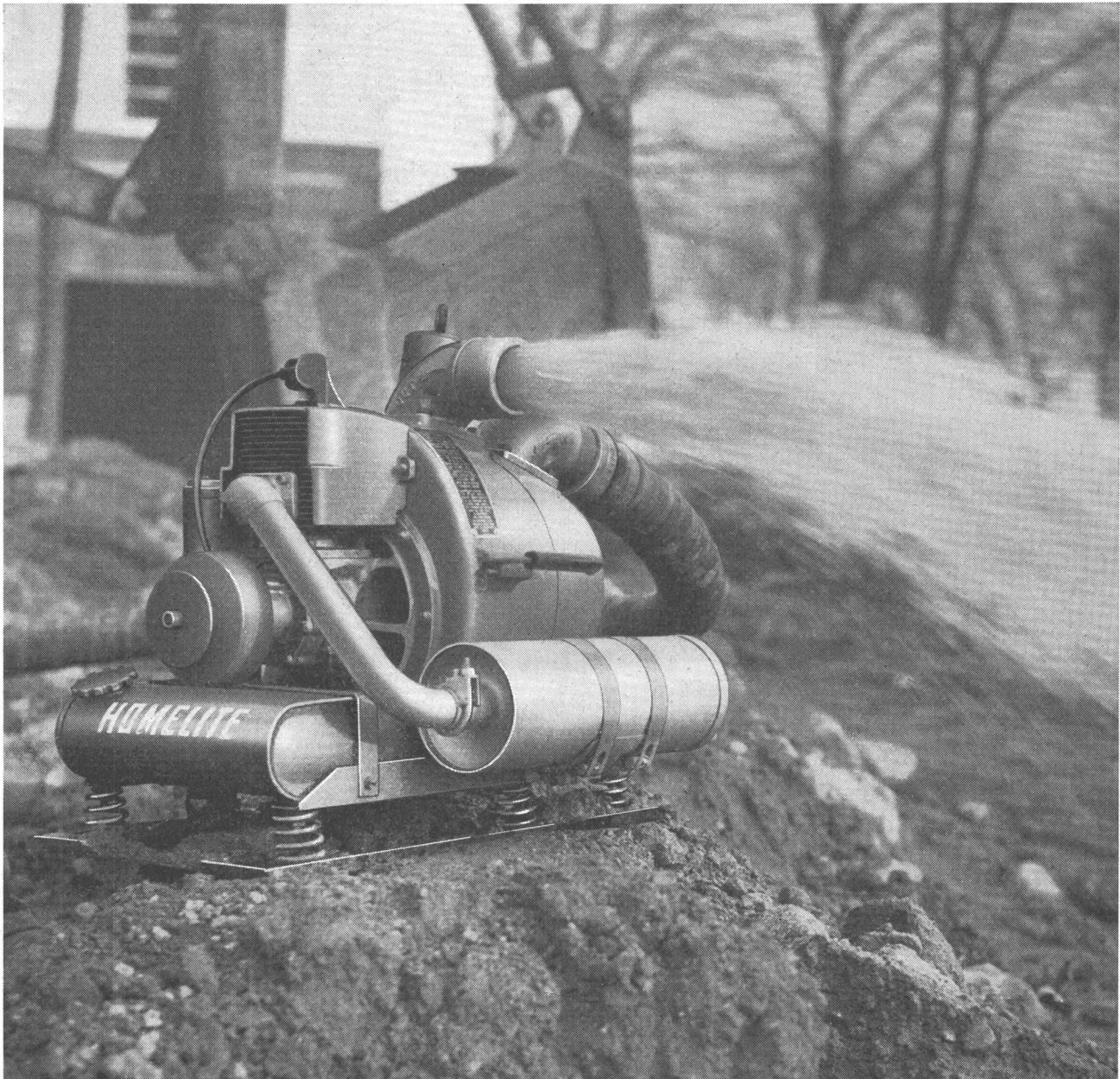
**Kork-Isolierungen**

**in zuverlässiger Ausführung**

Ein Maximum an Qualität und Leistung

Le maximum en qualité et puissance

# HOMELITE PUMPEN --- POMPES HOMELITE



**PANELECTRA AG ZÜRICH 3/45**

Räffelstrasse 20  
Telefon (051) 35 26 56 - 59

*Es ist besser*

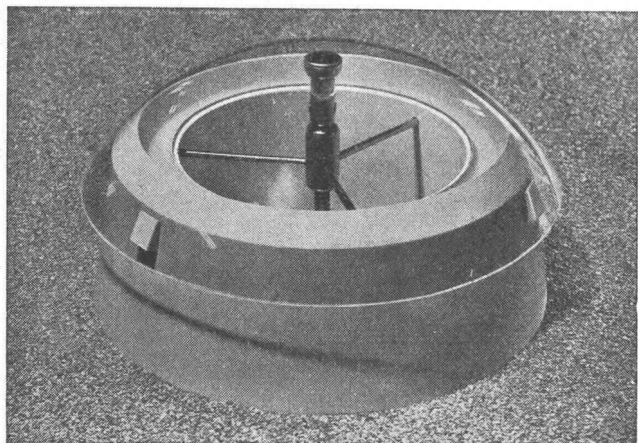
eine Versicherung zu haben  
und sie nicht zu brauchen,  
als eine Versicherung zu brauchen  
und sie nicht zu haben.

*Am Besten ist*

diese Versicherung bei der «Zürich»  
zu haben,  
denn sie bietet Ihnen  
Kundendienst in 23 Ländern.

**«ZÜRICH»**  
Versicherungs-Gesellschaft

Unfall, Krankheit, Haftpflicht, Kasko,  
Diebstahl, Baugarantie, Veruntreuung



## VELUX

Kleinraumlüfter  
für Vorplätze, Garderoben, Aborte  
und gefangene Räume



**A. Kully AG**  
Glasdachwerke

**OLTEN**  
Tel. 062/5 39 01

## Geruchlose WC-Anlagen!

Der Fortschritt darf nicht an der WC-Türe haltmachen!

**lufti**

hilft Ihnen, dieses wichtige  
Problem einwandfrei zu lösen!

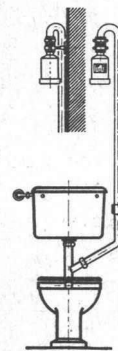
**stoppt jeden Geruch!**

**Installationsmodell**  
für Neu- und Umbauten  
**Kein Abzugsschacht erforderlich!**

Eine Vielzahl von Einbaumöglichkeiten  
erlauben Unter- oder Ueberputz-Mon-  
tage.



**Stellmodell** für bestehende  
Anlagen, vor allem auch  
für Mietwohnungen mit  
WC-Badezimmer-Kombination.



**Der Geruch wird am Entstehungsort erfasst  
und vollständig beseitigt!**

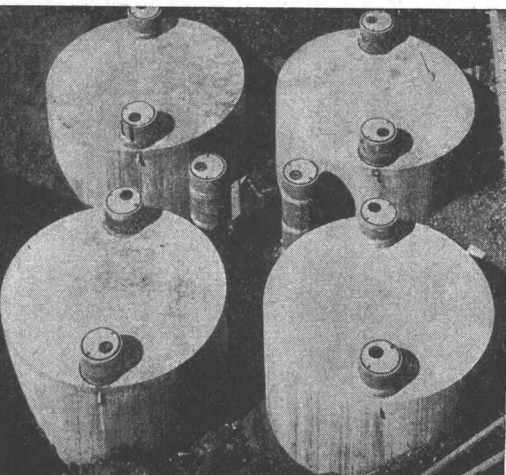
Die schlechten Gerüche werden nicht mehr  
durch den Raum ventiliert.



Bezugsquellen-Nachweis und Auskünfte durch:

**Belap AG Basel Güterstrasse 165 Telephone (061) 35 55 77**

**betontanks**



spezialauskleidung seit 35 jahren erprobt

tankbau otto schneider zürich

otto



frohburgstr. 188 zürich 6

telefon 051 - 26 35 05