

Zeitschrift: Schweizerische Bauzeitung
Herausgeber: Verlags-AG der akademischen technischen Vereine
Band: 81 (1963)
Heft: 22: Schulratspräsident Hans Pallmann zum 60. Geburtstag am 21. Mai 1963, Zweites Heft

Werbung

Nutzungsbedingungen

Die ETH-Bibliothek ist die Anbieterin der digitalisierten Zeitschriften. Sie besitzt keine Urheberrechte an den Zeitschriften und ist nicht verantwortlich für deren Inhalte. Die Rechte liegen in der Regel bei den Herausgebern beziehungsweise den externen Rechteinhabern. [Siehe Rechtliche Hinweise.](#)

Conditions d'utilisation

L'ETH Library est le fournisseur des revues numérisées. Elle ne détient aucun droit d'auteur sur les revues et n'est pas responsable de leur contenu. En règle générale, les droits sont détenus par les éditeurs ou les détenteurs de droits externes. [Voir Informations légales.](#)

Terms of use

The ETH Library is the provider of the digitised journals. It does not own any copyrights to the journals and is not responsible for their content. The rights usually lie with the publishers or the external rights holders. [See Legal notice.](#)

Download PDF: 02.04.2025

ETH-Bibliothek Zürich, E-Periodica, <https://www.e-periodica.ch>

Schweizerische Bauzeitung

Revue Polytechnique Suisse

22

81. Jahrgang

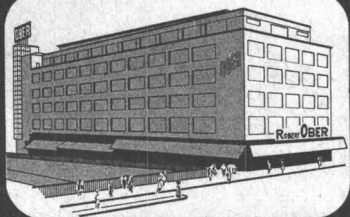
Donnerstag 30. Mai 1963

Wochenschrift, herausgegeben von
W. Jegher und A. Ostertag
Organ des SIA und der GEP

HÄUSLER

KLIMAAANLAGEN
ÜBERALL

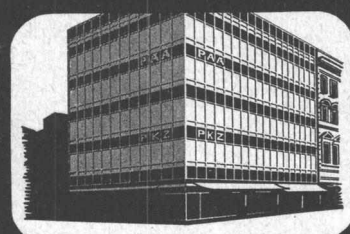
REFERENZEN



Modehaus
Robert Ober



Mövenpick
Dreikönigshaus



Glashaus
Bahnhofstrasse

Schulratspräsident

Hans Pallmann

zum

60. Geburtstag

am 21. Mai 1963

Zweites Heft

WALTER HÄUSLER & CO., ZÜRICH

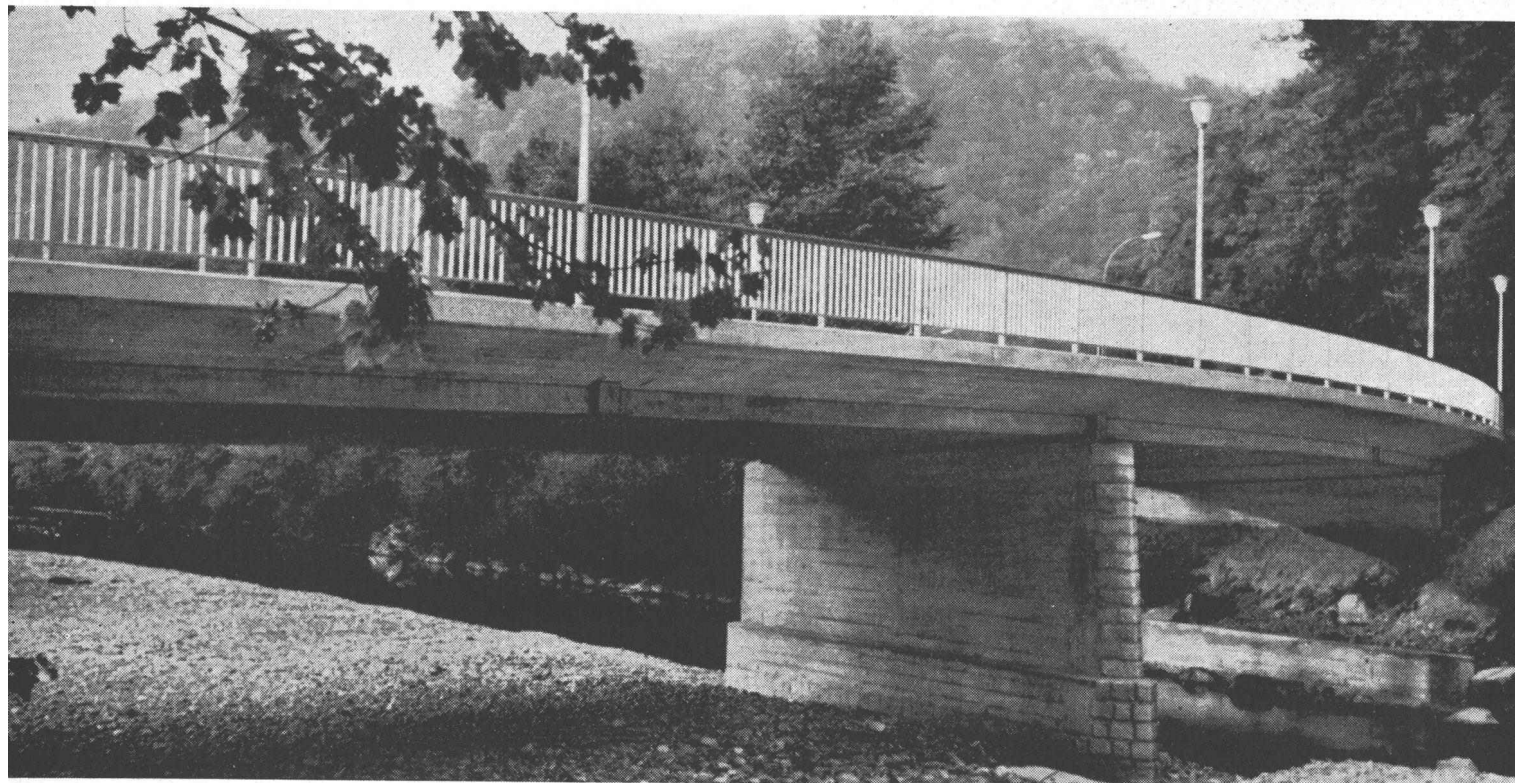
Spezialfirma für Luftkonditionierung und Lüftung

Postfach Zürich 46

Telefon (051) 94 64 24

**Spannverfahren:
VSL
Baur-Leonhardt
Freyssinet**

**Flachpressen
Kautschuklager**



**Spannbeton AG
Bern
031 45 17 11
Monbijoustrasse 49**

**Précontrainte SA
Lausanne
021 2314 95
1 Avenue des Alpes**

**Beton Precompresso
SA Locarno
093 7 48 91
Via A. Ciseri**

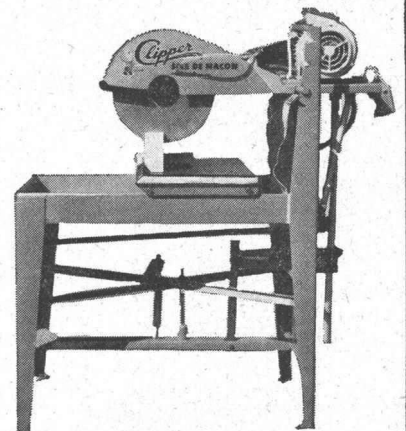
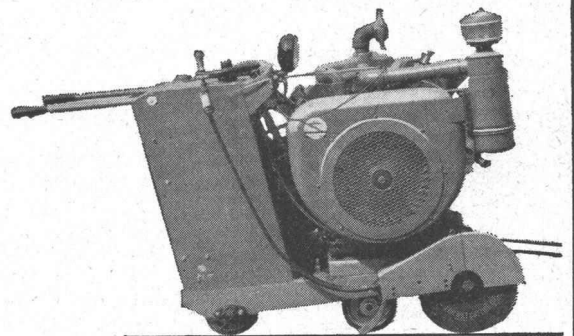
Clipper — Säge

Es gibt kein Material auf dem Bau, das nicht mit einer CLIPPER-Säge durchgeschnitten werden könnte.

Die Trennscheibe wird ständig mit Wasser gekühlt, der Staub gebunden.

Abfall gibt es praktisch keinen; der CLIPPER-Schnitt ist unweigerlich gerade und die Trennfläche glatt. Die Scheibe senkt sich sanft und nachgiebig auf das Material; der Schnitt geht rasch — «wie durch Butter» — vor sich.

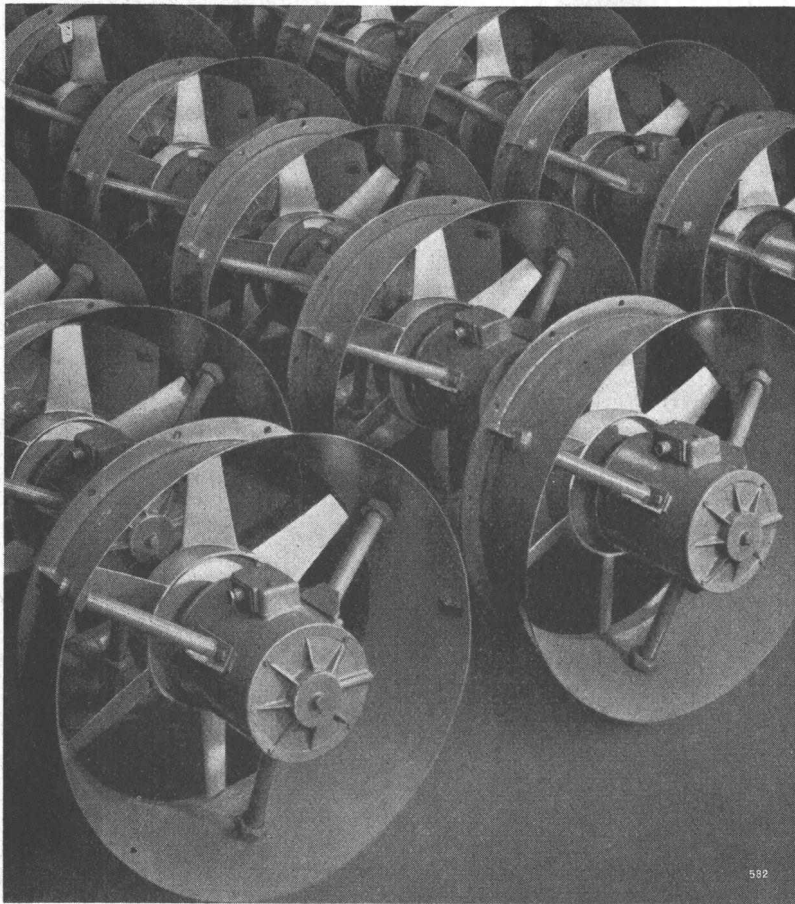
Es gibt spezielle CLIPPER-Modelle für Maurer, Plattenleger, Ofenbauer, Fugenschneider im Strassenbau, kurz für jedes Problem. CLIPPER ist die Marke der auf der ganzen Welt am meisten verbreiteten Säge. Mit CLIPPER sparen Sie Zeit und Material. Dürfen wir Ihnen Ihr Modell unverbindlich zeigen?



CLIPPER schneidet alles!
alle Steine,
Betonplatten, armerter Beton,
Ziegel, feuerfeste Materialien,
Eternit, Eisen,
Schwarzbeläge, Kontraktionsfugen,
einfach alles!

Zürich 1 Uraniastrasse 31/33
Telefon 051/231750

Robert Aebi^{AG}



SULZER

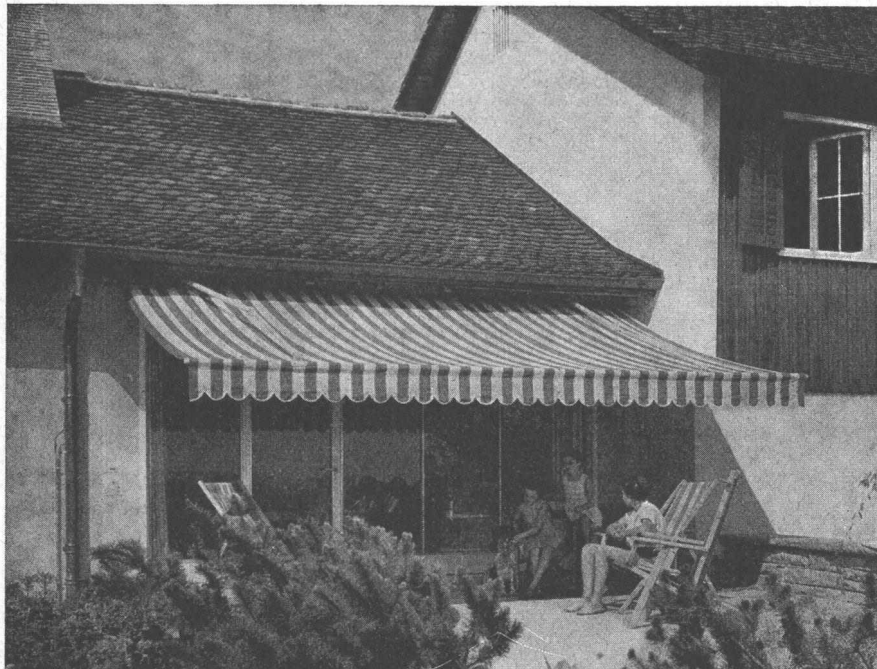
Ventilatoren für Lüftungsanlagen

Wir liefern ferner Ventilatoren
für alle anderen Zwecke, wie z. B.

Stollen- und Tunnelventilatoren
Kesselanlagen usw.

**Gebrüder Sulzer
Aktiengesellschaft
Winterthur, Schweiz**

582



SchenkerStoren

**Bewährte Eisenkonstruktionen
kombiniert mit den neuesten
farbenfrohen Stoffen ergeben
die ideale Vorplatzbeschattung.**

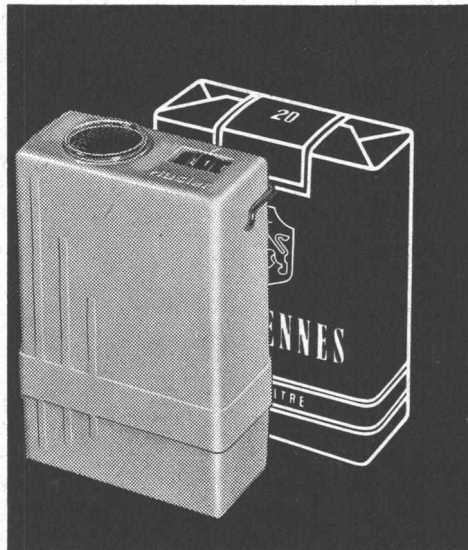
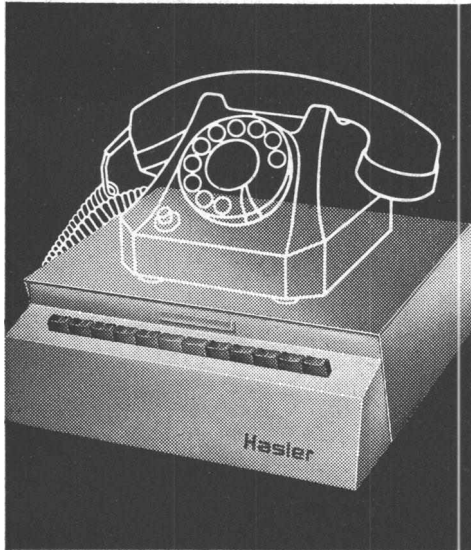
Storenfabrik Emil Schenker AG., Schönenwerd

Telephon (064) 3 13 52

Filialen in: Basel Bern Genf Lausanne Lugano Luzern Neuenburg Solothurn St. Gallen Winterthur Zürich

Gesucht

Gefunden



dank der drahtlosen Hasler-Personen-Suchanlage für jeden Betrieb

Für jede Betriebsgrösse die richtige Anlage

Kleinbetriebe:

1-Wattsender als formschönes Tischmodell (manuelle Bedienung) oder in Verbindung mit der Hausteleanlage (Wandmodell).

Weitläufige und grosse Betriebe:

10-Wattsender für manuelle oder automatische Auslösung des Suchvorganges. Praktisch unbeschränkte Ausbaumöglichkeiten.

Bitte verlangen Sie die schriftliche Dokumentation oder kostenlose Beratung durch unsere Ingenieure. Sie erreichen uns über Telefon 031 64 11 11

Hasler^{AG}Bern

Zweigniederlassung Zürich
Telephon 051 26 16 00
Büro Basel
Telephon 061 24 01 01

Grosse Erleichterung im Personal-sektor. Bestmöglicher Einsatz des Chefpersonals. Raschere telefonische Kundenbedienung. Kein Zeitverlust durch unrationelle Suchvorgänge. Verringerte Telefonspesen.

Allüberall sind die gesuchten Mitarbeiter sekundenschnell erreichbar. Keine störenden optischen und akustischen Signale. Ein leichter Taschenempfänger – klein wie eine Zigarettenpackung – macht die gesuchte Person diskret, aber unüberhörbar aufmerksam.

Hasler AG Bern

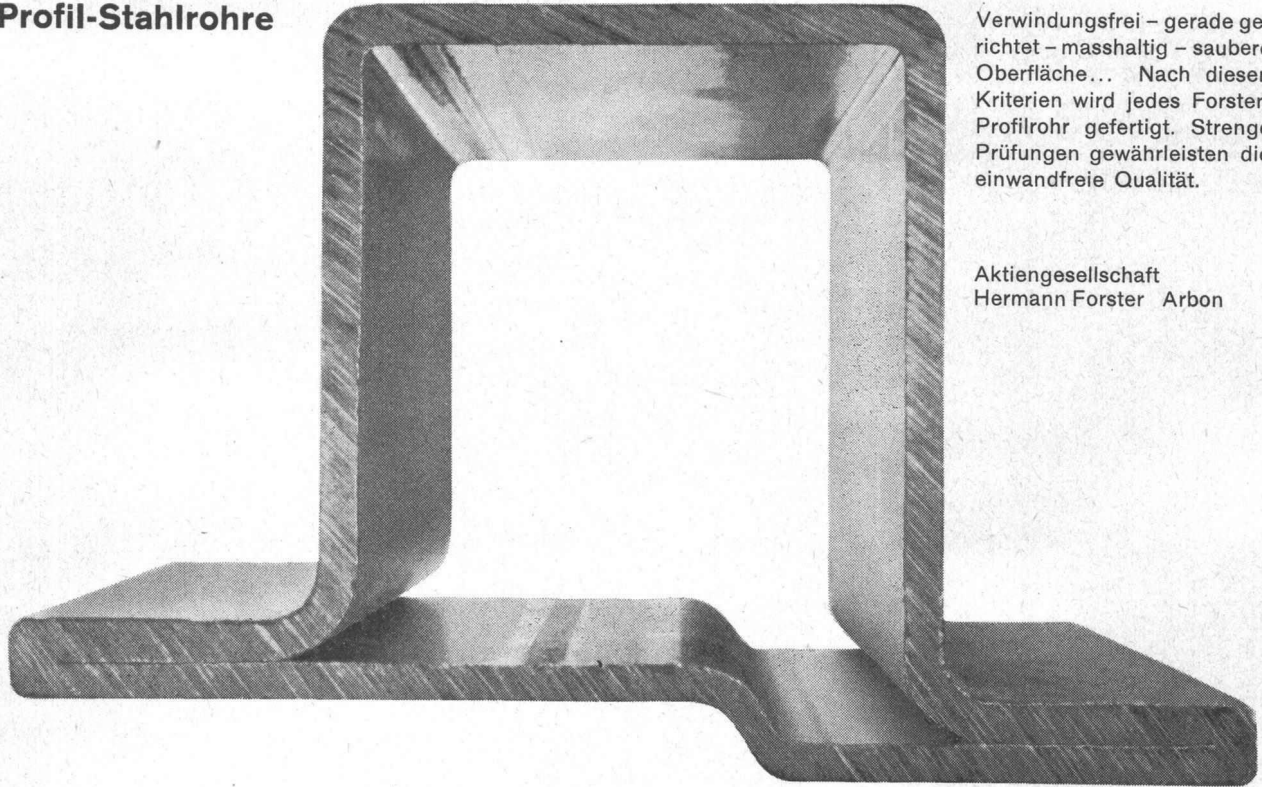
- Wir wünschen
- Dokumentation über die Hasler-Suchanlagen
 - Kostenlose Beratung

Firma

Adresse

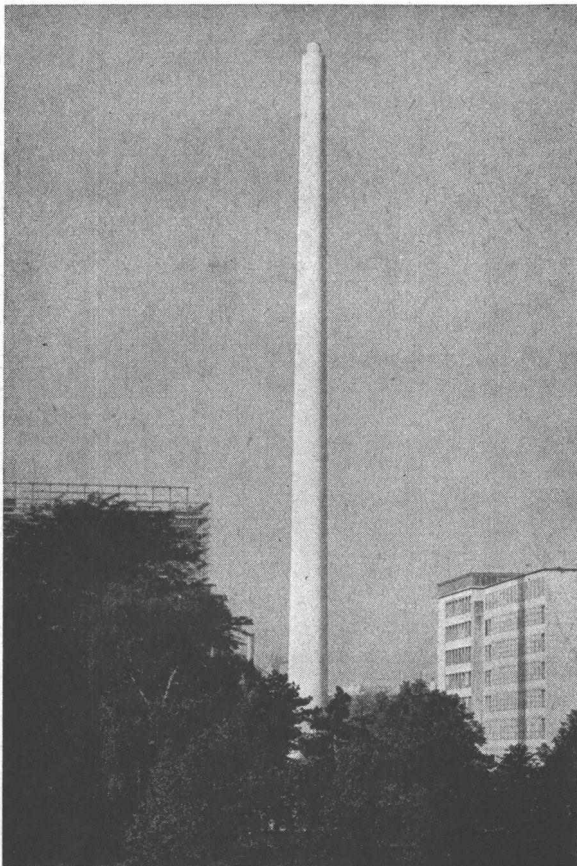
Profil-Stahlrohre

forster



Verwindungsfrei – gerade gerichtet – masshaltig – saubere Oberfläche... Nach diesen Kriterien wird jedes Forster-Profilrohr gefertigt. Strenge Prüfungen gewährleisten die einwandfreie Qualität.

Aktiengesellschaft
Hermann Forster Arbon



LITZLER & CO. AG. BASEL

Kamin- und Feuerungsbau

Projektierung und Ausführung von :

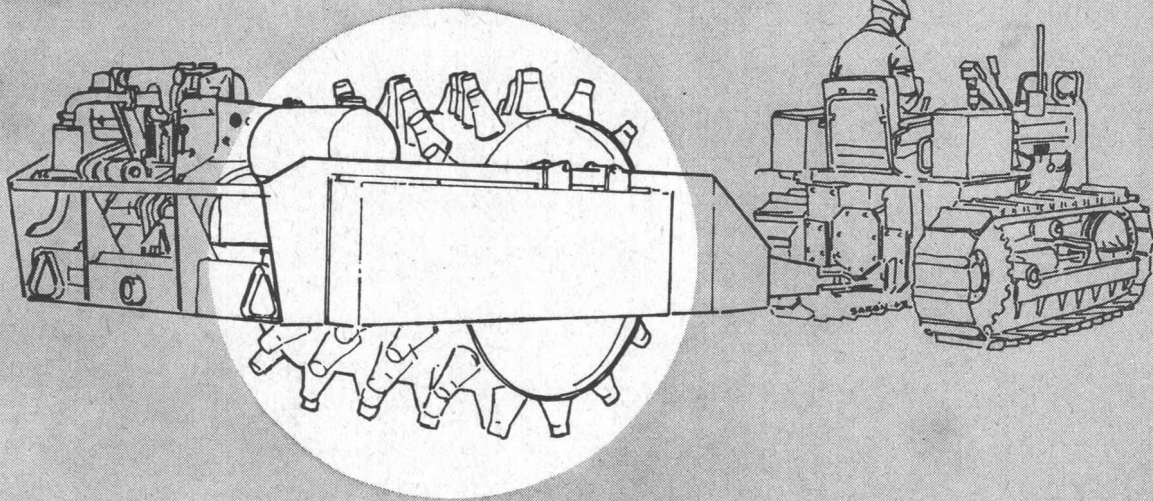
**Hochkaminen in
Backstein und Eisenbeton**

—————
Industrieofenbau

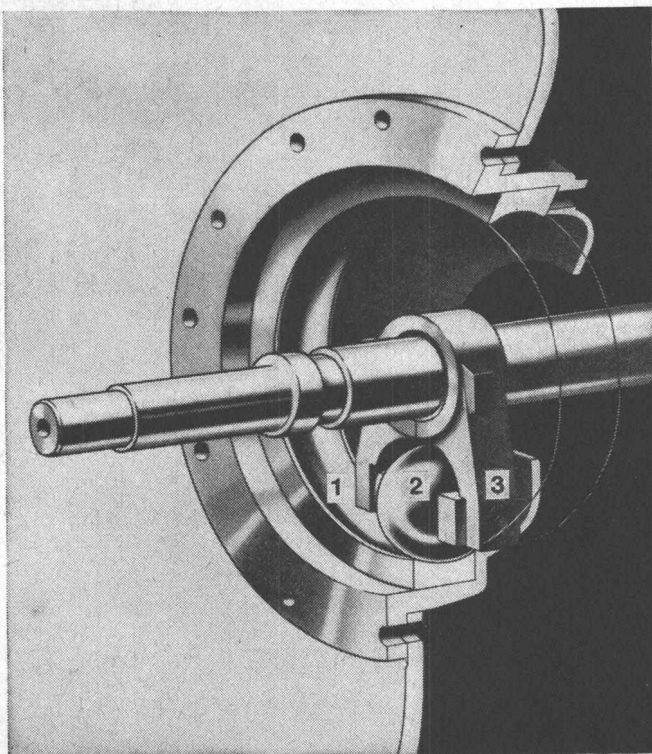
—————
Dampfkessel-Einmauerungen

—————
Reparatur-Service

DYNAPAC®



AB VIBRO-VERKEN



Vibrations- Schaffuss- Walzen

die in wirksamer Weise die Vorteile der statischen Schaffusswalzen und der Vibrationswalzen vereinigen, eignen sich besonders zum Verdichten von bindigen Böden. Auch Schluff und Sand können erfolgreich verdichtet werden.

Die Vibrationen werden nach dem «Kugel- und Bahn»-Prinzip erzeugt, d. h. durch zwei Stahlkugeln, die, von Mitnehmern auf der Walzenachse angetrieben, in je einer Kugelbahn in den Stirnwänden des Walzenkörpers laufen.

1. Kugelbahn
2. Stahlkugel
3. Mitnehmer

NOTZ

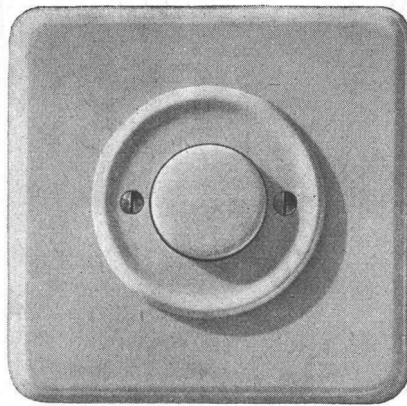
Notz & Co. AG, Biel
Abt. Vibro
Tel. 032 / 2 55 22

VV-6



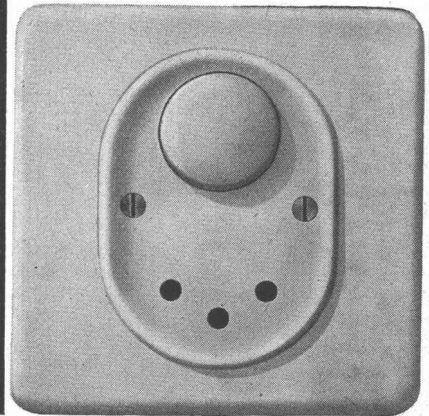
Ihr Vorteil

Wahren Sie sich Ihren Vorteil durch Verwendung von Xamax-Druckknopfschaltern! Wir bieten Ihnen Gewähr für die Richtigkeit Ihrer Entscheidung. Denn Xamax-Druckknopfschalter sind nicht nur formschön, sondern dank ihrem elastischen Schaltmechanismus praktisch unverwüsthlich. Ausserdem helfen sie Tapeten und Wände sauberhalten.



173 100 IGR cr

173 100/12 IGR cr



Xamax AG Zürich-Oerlikon
Telephon (051) 46 64 84

xamax



kämpf schalttafeln

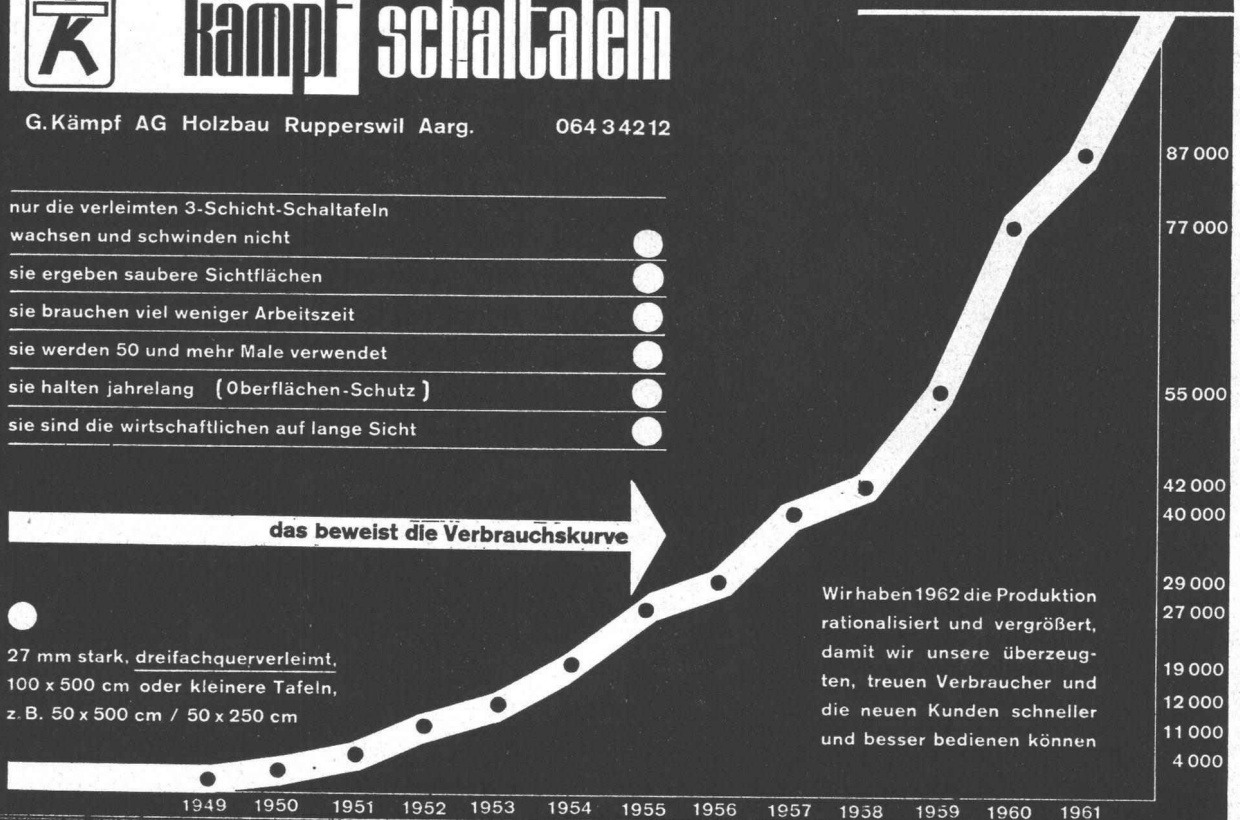
G. Kämpf AG Holzbau Rapperswil Aarg. 064 34212

- nur die verleimten 3-Schicht-Schalttafeln wachsen und schwinden nicht ●
- sie ergeben saubere Sichtflächen ●
- sie brauchen viel weniger Arbeitszeit ●
- sie werden 50 und mehr Male verwendet ●
- sie halten jahrelang (Oberflächen-Schutz) ●
- sie sind die wirtschaftlichen auf lange Sicht ●

das beweist die Verbrauchskurve

27 mm stark, dreifachquerverleimt,
100 x 500 cm oder kleinere Tafeln,
z. B. 50 x 500 cm / 50 x 250 cm

Verkauf 1962 m² 120 000



Wir haben 1962 die Produktion rationalisiert und vergrößert, damit wir unsere überzeugten, treuen Verbraucher und die neuen Kunden schneller und besser bedienen können

Architekten Architekten Architekten

wir planen für Sie...

Haari baut Ihre Kantine

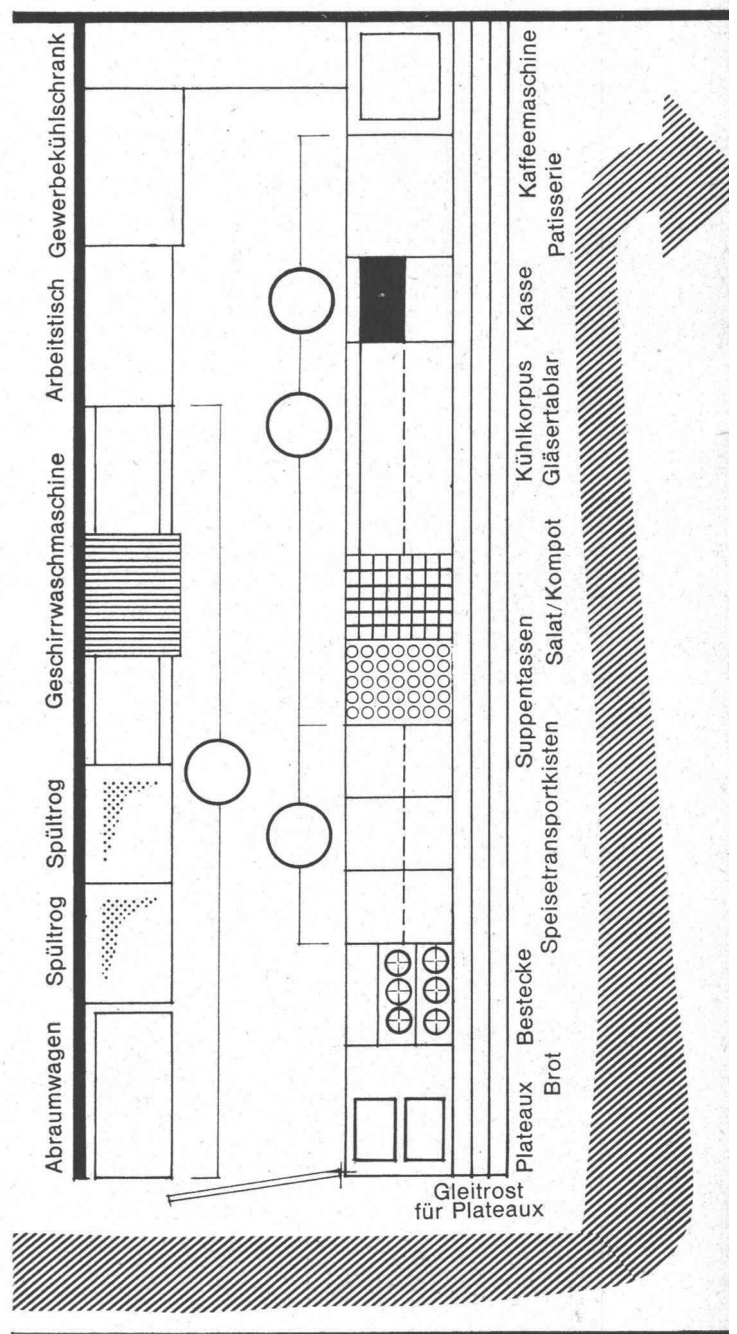
**Schema einer Selbstbedienungs-
Buffetanlage für 100 Personen**
Masstab 1:50

Langjährige Erfahrung ermöglichen es unserer Firma, eine für den kleinen und auch Mittelbetrieb, ohne eigene Küche eine befriedigende Selbstbedienungs-Buffetanlage zu schaffen. Das von auswärts bezogene «Kaufmenu» wird im Haari-Speisetransporter zu jeder gewünschten Zeit herdwarm geliefert.

Die logische Anordnung der einzelnen Bedienungspunkte gewährleistet eine rasche, saubere und gut kontrollierbare Abfertigung des Kantinen-Gastes bei einem Minimum an Bedienungspersonal.

Die Normierung der Typenelemente erlaubt eine niedere Kostenhaltung.

Ob mit oder ohne eigene Küche, senden Sie uns unverbindlich den Grundriss der Kantine sowie die Angaben über Anzahl Essen pro Schicht.



Buffetanlage	1:50
Haari-Kantinenbau	Zürich
Falkenstr. 14	Tel. 051 471437

P O R A



ISOLIERPLATTEN BAUSTEINE STÜRZE

aus PORA-Porenbeton
fäulnissicher, frostbeständig,
rein anorganisch, leicht,
hochisolierend

ISOLIERPLATTEN

in die Schalung gestellt
bilden eine ideale
Eisenbeton-Isolierung
für Hoch- und Tiefbauten
aller Art, wie
Skelettbauten, Kläranlagen

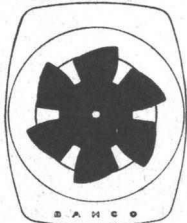
BAUSTEINE

als Ausfachung von
Skelettbauten,
für Bauten im Gebirge

PORA AG

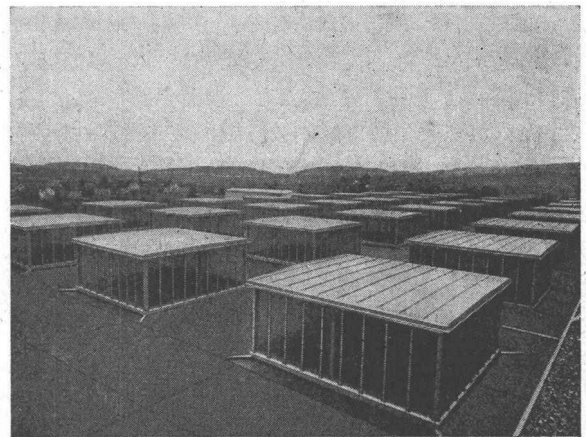
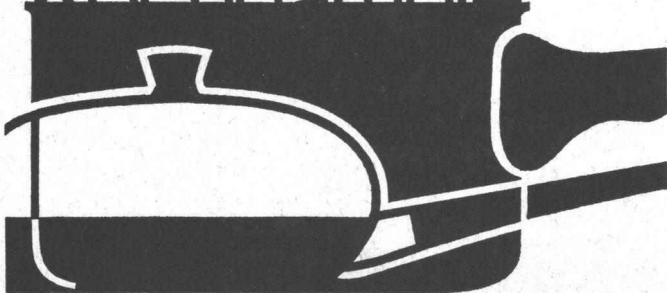
Mühlehorn Reichenburg
VERKAUFSBUREAU ZÜRICH
Schifflande 16 051/47 26 62

Bahco Silent



Küchenventilator sorgt für frische
Luft in der Küche. Rasch, leise und
gründlich saugt er die Kochdämpfe
an der Quelle ab. Preis Fr. 186.-
Verkauf durch Installationsfirmen.
Prospekt durch die Generalvertret.
Walter Widmann AG Löwenstr. 20,
Zürich 1 Telephon (051) 27 39 96

Kochdämpfe
Kochdämpfe
Kochdämpfe
Kochdämpfe
Kochdämpfe



**Laternenoberlichter
in kittloser
Konstruktion System WEMA**

SIEGFRIED
keller
AG
WALLISELLEN-ZÜRICH

TEL. (051) 93 32 32

Ganz besonders wirtschaftlich...

Strassenbau
im Kanton
Aargau



ist der Frisch-Strassen-Grader für den Schweizer Nationalstrassenbau. Nur 150 km ausserhalb der Schweizergrenze fabriziert, wird er rasch und billig an den Einsatzort geliefert.

Der Frisch Strassen-Grader als europäisches Fabrikat bietet beachtliche Vorteile:

- Er wird im Kreuzfeuer europäischer und amerikanischer Konkurrenz leistungsfähig konstruiert und auf rationelle Weise hergestellt.
- Sein Preis ist nicht mit Uebersee- und Ueberseeversicherungskosten belastet.
- Verschleiss- und Ersatzteile kommen ohne Verzögerung und ohne Uebersee- und Luftfrachttzuschläge.
- Die Serviceorganisation mit eigenem Fachpersonal sowie europäische Spezialisten sind kurzfristig überall zur Stelle.

Das Eisenwerk Gebr. Frisch in Augsburg kann Erfahrungen wie kaum eine andere Firma beim Bau von Strassen-Gradern einsetzen; denn es ist die älteste Grader-Fabrik Europas.

Lieferanten und Strassenbauer sind es dem Schweizervolk schuldig, für wirtschaftlichen, rasch fortschreitenden Nationalstrassenbau zu sorgen. An uns als Baumaschinenlieferant soll es nicht fehlen.



Brun & Cie AG Nebikon LU
Tel. 062 / 9 51 12

17
 E16
 15
 E14
 13
 E12
 11
 E10
 09
 E08
 07
 E06
 05
 E04
 03
 E02
 01
 E00

Grösste Auswahl
der Schweiz in
Vermessungsinstrumenten
und Messgeräten.
Geschulte Fachberater



Verlangen Sie
unverbindlich
den
reichhaltigen
Vermessungs-
Katalog



GRAB+WILDI

FACHGESCHÄFT FÜR
VERMESSUNGSGERÄTE

Zürich, Seilergraben 59.
Tel. 051/24 35 88
Fabrik in Urdorf bei Zürich
Tel. 051/98 76 67

Ständige
Ausstellung
in Zürich
Seilergraben 59

«**WIPPERMANN**»

Präzisions-Rollenketten-
Antriebe

seit 1892

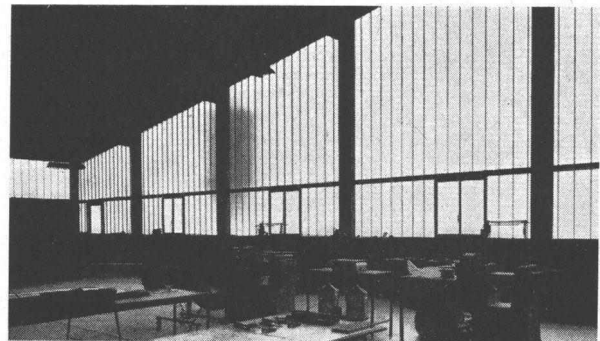


Komplette
Antriebe ab Lager

Verlangen Sie Katalog 160 B

WILH. PLÜSS ZÜRICH I

Talstrasse 66 · Tel. (051) 27 52 01 / 27 27 80 · Postfach Zürich 39



das moderne, dekorative
Baulement für

Fassaden
Treppenhäuser
Eingangspartien
Veranden
Fensterbänder
Industriebauten

sprossenlos, wartungsfrei,
preisgünstig



Beratung, Offerten und Lagerhaltung
durch die Spezialfirma

GRÜNINGER
OLTEN + ZÜRICH 5/23

Aarburgerstr. 105
Tel. 062/534 66

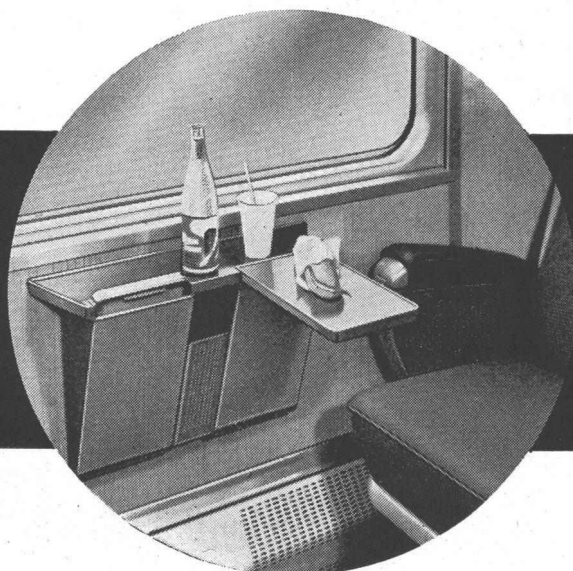
Josefstrasse 26
Tel. 051/4252 10

BRIGATEX



Aufgeleimte Skibeläge
Feuchtigkeit
des Frühlingschnees
Bestrahlung der
Höhensonne
Kälte bei Tourenfahrten

beweist an 3 Zerreißproben



Kunstharz-Platten im
Wagonsbau. Sonnen-
erwärmung bis zu 100°C.
Haftung auch auf Anti-
korodal. Beständigkeit
gegen Getränke

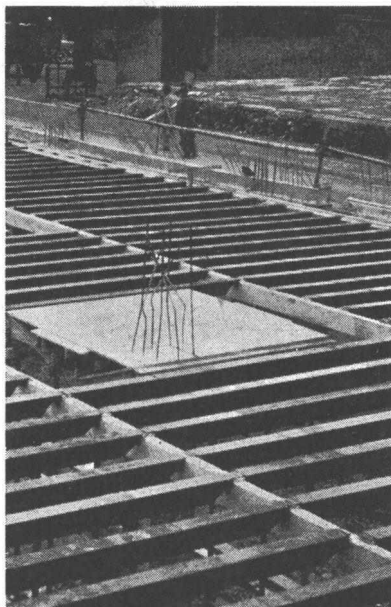
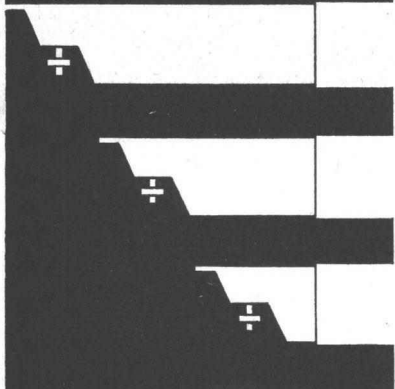
seine hohe Klebkraft-Reserve



Kunststoff-Beläge für
den Bootsbau. Höchste
Sicherheit trotz großer
Spannung in der Kunst-
harz-Platte. Erwärmung
durch Sonnenbestrah-
lung über 100°C.
Intensive und ständige
Feuchtigkeitseinwirkung



ACROW-
Teleskop-
Schalungsträger



Für vollkommen
ebene Decken
Rückziehbare
Auflagezungen
Breite Auflagefläche
Leicht verstellbar
Spart Abstützungen
Lange Lebensdauer

ACROW
CONSTRUVIT S.A.

ACROW
Construvit SA Lyss
Tel. 032 85405-06



Architekturmodelle

aus Holz, exakter und gediegener,
liefert kurzfristig und preiswert

KREBSER-MODELLBAU

Effretikon-ZH Tel. (052) 3 20 16

Wir liefern prompt und zu günstigen Preisen

Konstruktionsholz

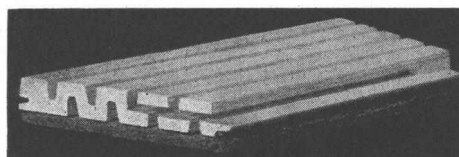
Kantholz 8/12 cm, **Schalbretter** und **Gerüstbretter**,
Schnittwaren für Schreinerei und Zimmerei.

A. & J. Birrer, Sägerei, **Hergiswil b. Willisau**
Telefon 045/6 61 42.

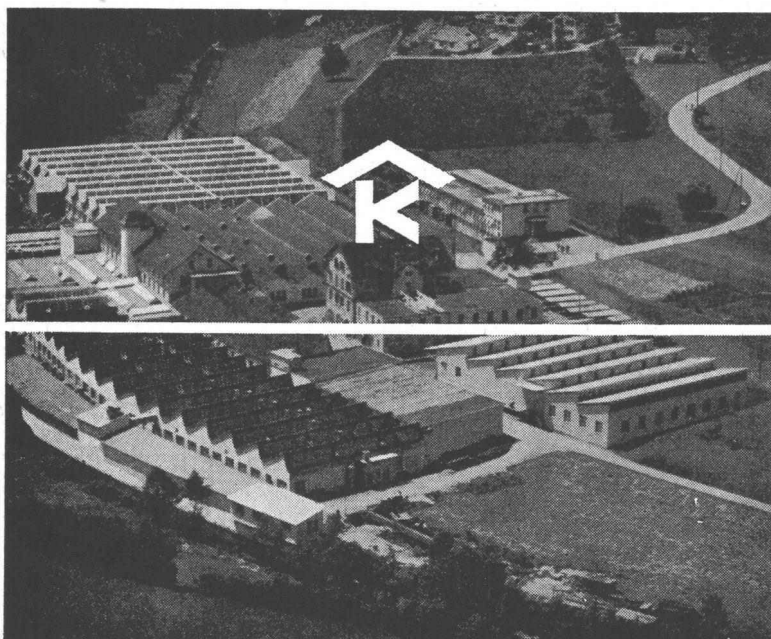
Julius **KOCH** *Söhne*
schriften

Firmenschilder • Schaufensterplakate
Schaufensterreklamen hinter Glas
Buchstaben in jedem Material

Postfach Zürich 34 Höschgasse 68 Telephon 34 51 52



Das Spalten-Resonator-Alimil regelt die Nachhallzeit im Raum
am vortrefflichsten. Ein Tief- und Mitteltonabsorber als Regu-
lativ für Musik und Sprache. Erste Gutachten.
ALIMIL-WERK LUZERN, Tribtschenstr. 57



KULLY GLASDÄCHER

Kittlose Oberlichter
für Shed- Sattel- und Pultdächer

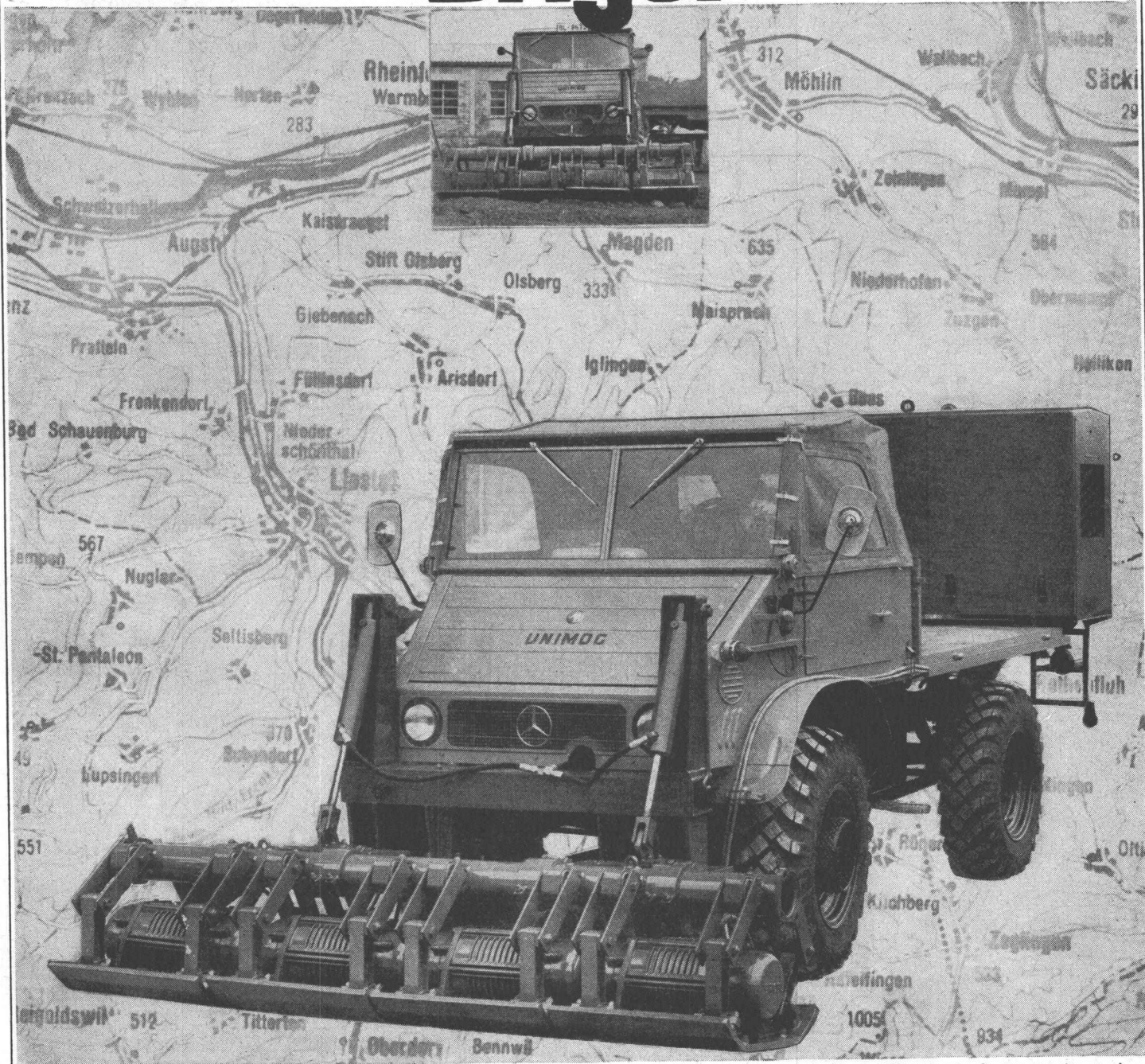
Parallelöffnende Ventilations-
flügel «AIREX»

A. Kully A. G. Glasdachwerke Olten

Keine überflüssige Minute verlieren Sie mit der Dislokation des Brigel-Verdichters auf Unimog. Er wählt selbstfahrend den kürzesten Weg und kommt auch dort durch, wo kein Tiefgangwagen mehr hinfährt. Einen Verdichter aber am gleichen Tag auf verschiedenen Baustellen einsetzen zu können – würde das nicht manches Problem Ihrer Planung vereinfachen? Sicher; besonders dann, wenn Sie mit diesem Gerät nicht nur verdichten, sondern gleich bis zur fertigen Planie nivellieren können!

Brigel

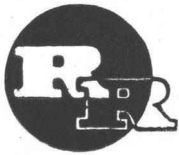
Riz & Porta



Von Verdichter und Generator in einer halben Stunde befreit, verdient der Unimog sein Geld als Transportfahrzeug. Dürfen wir Ihnen den Brigel auf Unimog im Einsatz zeigen?

Robert Aebi^{AG}

Robert Aebi AG Zürich 1 Uraniastrasse 31-33 Telephone 051/231750



R. RIGLING & CO.

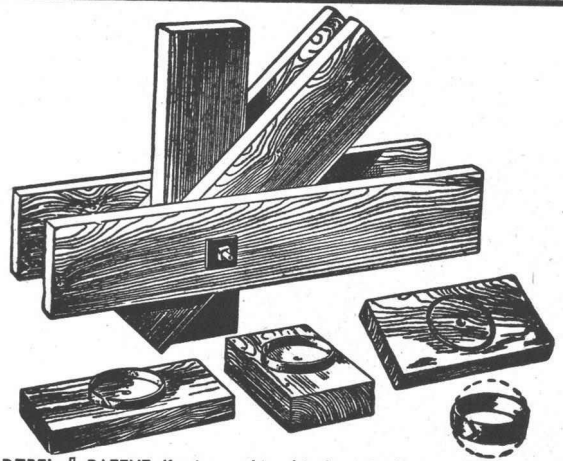
ZÜRICH-OERLIKON

Telephon (051) 46 82 25 Leutschenbachstrasse 14

Für Ihre Holzkonstruktionen:

Ringdübel System RIGLING

Verlangen Sie unsere Preisliste



RINGDÜBEL + PATENT, Knotenpunktverbindung für hölzerne Tragwerke



Lonsicar

Der vielseitige Betonhartstoff
für starke Beanspruchung

Bezugsquellennachweis
und Beratung durch die Hersteller

LONZA AG BASEL



Wirtschaftlicher
armieren
mit fi-Rista
Elementen
armieren

Drahtwerke Fischer & Co.
Reinach AG Tel. (064) 61555

W. ZÖLLIG AG

Holzbau
ARBON

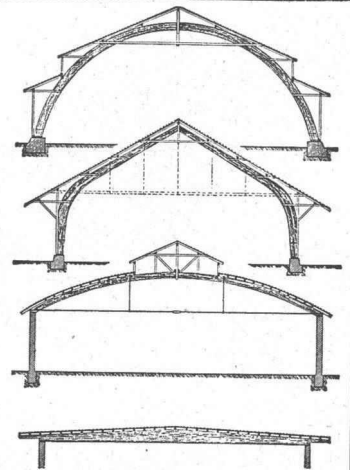
Spezialität:

**AUSFÜHRUNG in der
HETZERBAUWEISE**

FÜR LAGER-, TURN- UND
FABRIKHALLEN

LEHRGERÜSTE UND
KIRCHEN

RISSFESTE SÄULEN



MAXILON MÖBELSTOFFE

SEIT ÜBER 10 JAHREN BEWÄHRT

in Hotels, Restaurants, Tea
Rooms, Sälen, Bureaux,
Sitzungszimmern, Spitälern,
Amtshäusern, Verkaufsräumen,
Wohnungen
im In- und im Ausland

dank ihrer überragenden Qualität, ihrer Gediegenheit,
ihrer Echtheit und ihrer unbeschränkten Farbauswahl.

Alleinhersteller:

SIGG AG ZÜRICH

Susenbergstr. 182, Postfach Zürich 44, Tel. 051 281977